


# СХЕМА РАЗМЕЩЕНИЯ РЕКЛАМНЫХ КОНСТРУКЦИЙ НА ТЕРРИТОРИИ ИСТОРИЧЕСКОЙ ЧАСТИ ГОРОДА КРАСНОЯРСКА ПО УЛИЦЕ ДУБРОВИНСКОГО





## УСЛОВНЫЕ ОБОЗНАЧЕНИЯ:


### МЕСТА УСТАНОВКИ РЕКЛАМНЫХ КОНСТРУКЦИЙ:

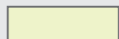
### МЕСТА УСТАНОВКИ РЕКЛАМНЫХ КОНСТРУКЦИЙ, РАЗМЕЩЕННЫЕ НА ОСНОВАНИИ ДЕЙСТВУЮЩЕГО РАЗРЕШЕНИЯ, ВКЛЮЧЕННЫЕ В СХЕМУ РАЗМЕЩЕНИЯ РЕКЛАМНЫХ КОНСТРУКЦИЙ:


 - ЩИТОВАЯ КОНСТРУКЦИЯ С РАЗМЕРОМ ИНФОРМАЦИОННОГО ПОЛЯ 3,7 м x 2,7 м С АВТОМАТИЧЕСКОЙ СМЕНОЙ ИЗОБРАЖЕНИЯ (СИТИБОРД);

 - ЩИТОВАЯ КОНСТРУКЦИЯ С РАЗМЕРОМ ИНФОРМАЦИОННОГО ПОЛЯ 3,7 м x 2,7 м С АВТОМАТИЧЕСКОЙ СМЕНОЙ ИЗОБРАЖЕНИЯ (СИТИБОРД);

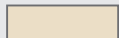
 - ЩИТОВАЯ КОНСТРУКЦИЯ С РАЗМЕРОМ ИНФОРМАЦИОННОГО ПОЛЯ 1,2 м x 1,8 м (ПИЛОН);


 - ЩИТОВАЯ КОНСТРУКЦИЯ С РАЗМЕРОМ ИНФОРМАЦИОННОГО ПОЛЯ 1,2 м x 1,8 м (ПИЛОН);

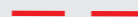
 - ГАЗОН


 - СВЕТОФОР


 - ОПОРА ГОРОДСКОГО ОСВЕЩЕНИЯ

 - ЗДАНИЯ

 - ОСТАНОВОЧНЫЙ ПУНКТ ДВИЖЕНИЯ  
ОБЩЕСТВЕННОГО ТРАНСПОРТА

 - ГРАНИЦА РАЙОНА

 - РЕКЛАМНЫЕ КОНСТРУКЦИИ,  
УСТАНОВЛЕННЫЕ НА ОСНОВАНИИ  
ДЕЙСТВУЮЩИХ РАЗРЕШЕНИЙ

 - ПЕШЕХОДНЫЙ ПЕРЕХОД

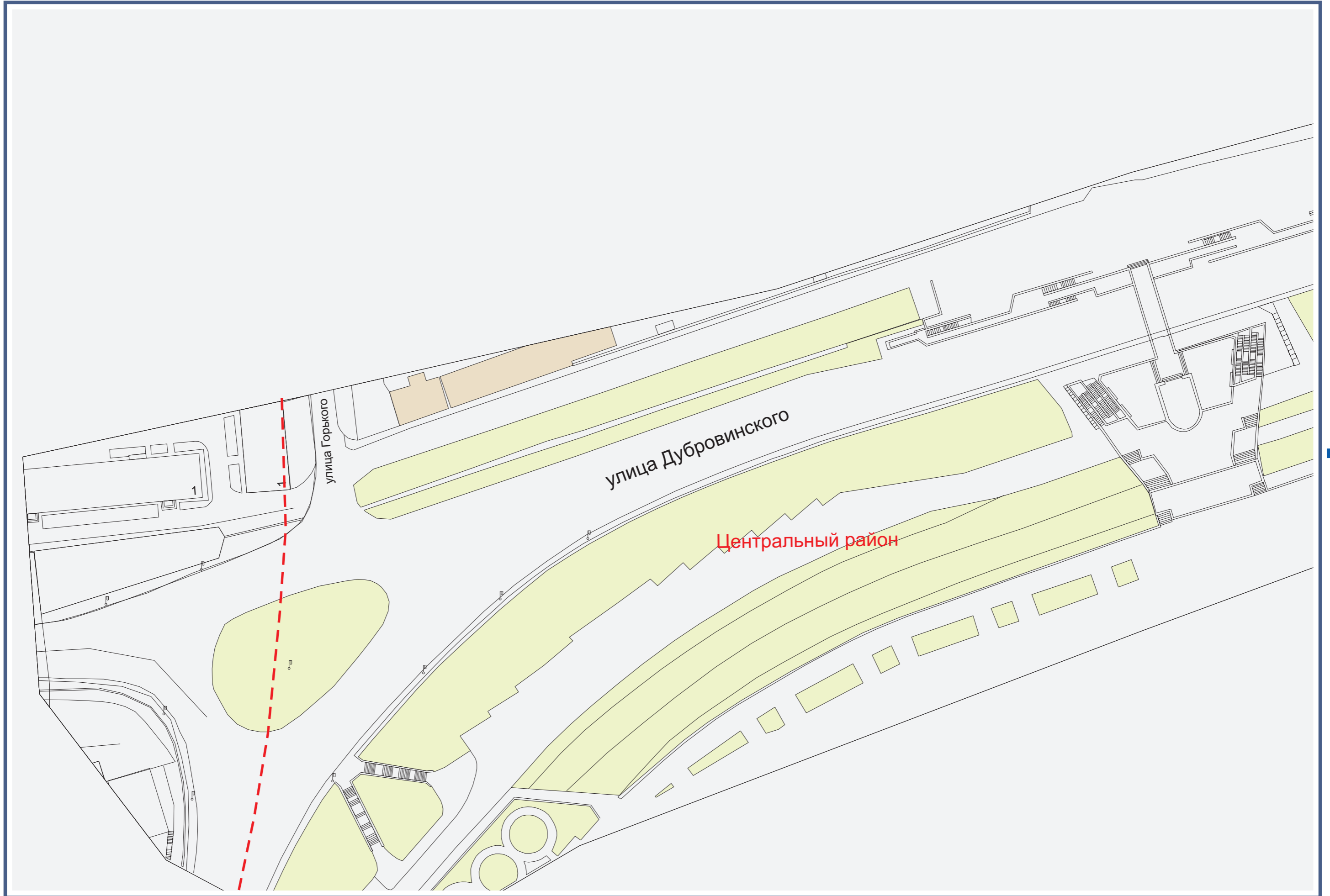
## ПРИМЕЧАНИЕ:

СВЕДЕНИЯ О РЕКЛАМНЫХ МЕСТАХ УКАЗЫВАЮТСЯ В ПАСПОРТАХ РЕКЛАМНЫХ МЕСТ

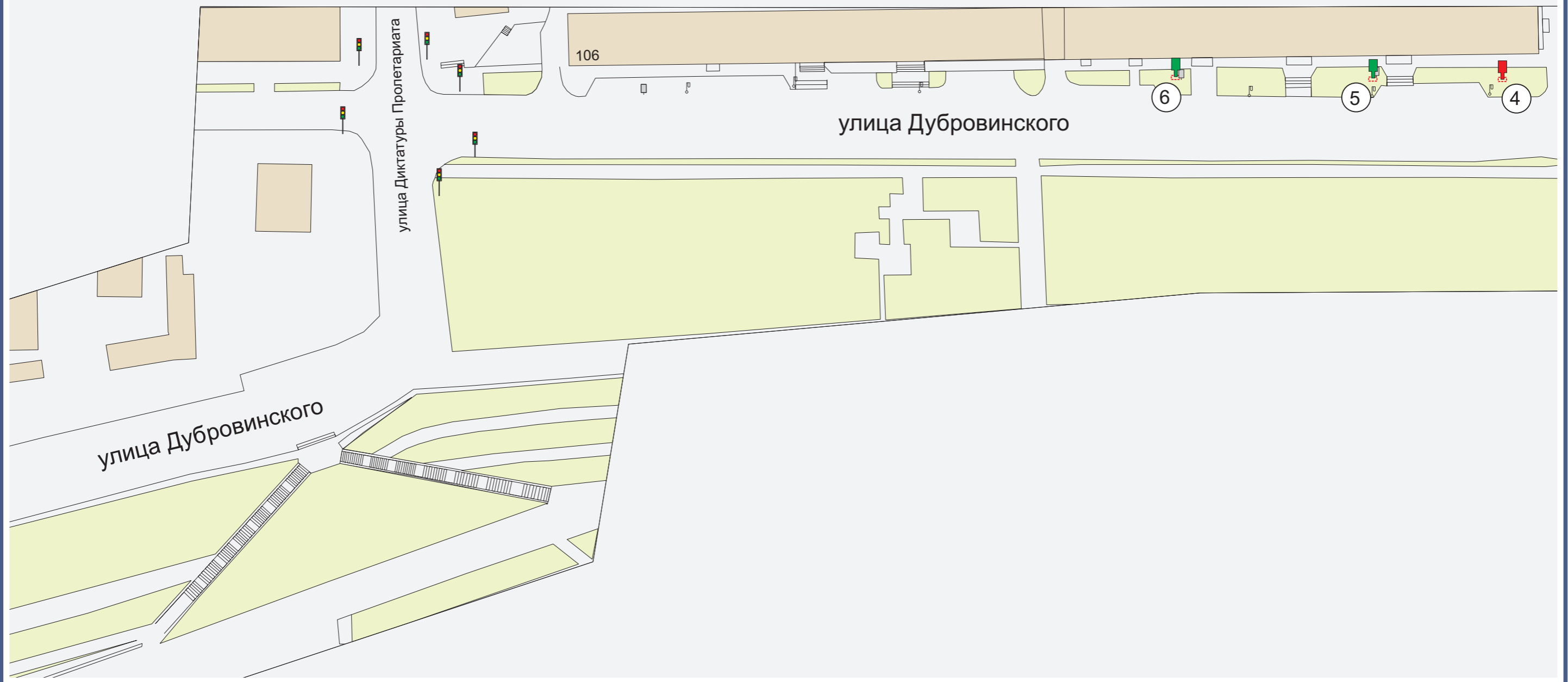


Улица Дубровинского, напротив здания по улице Ломоносова, 1

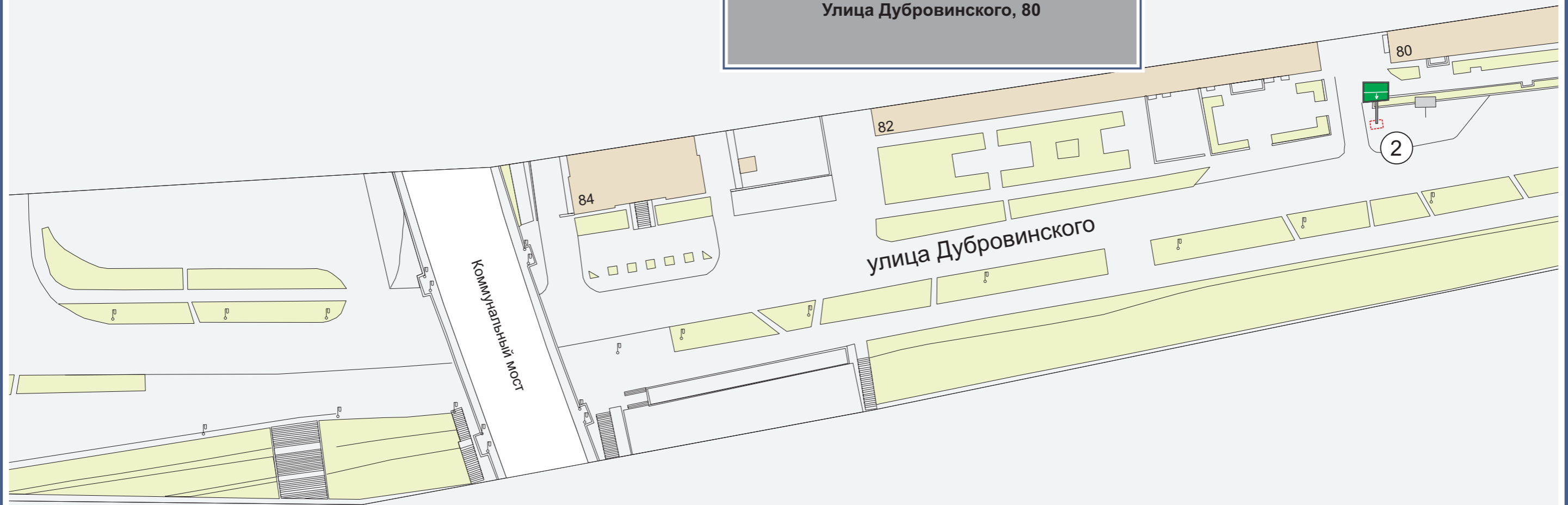




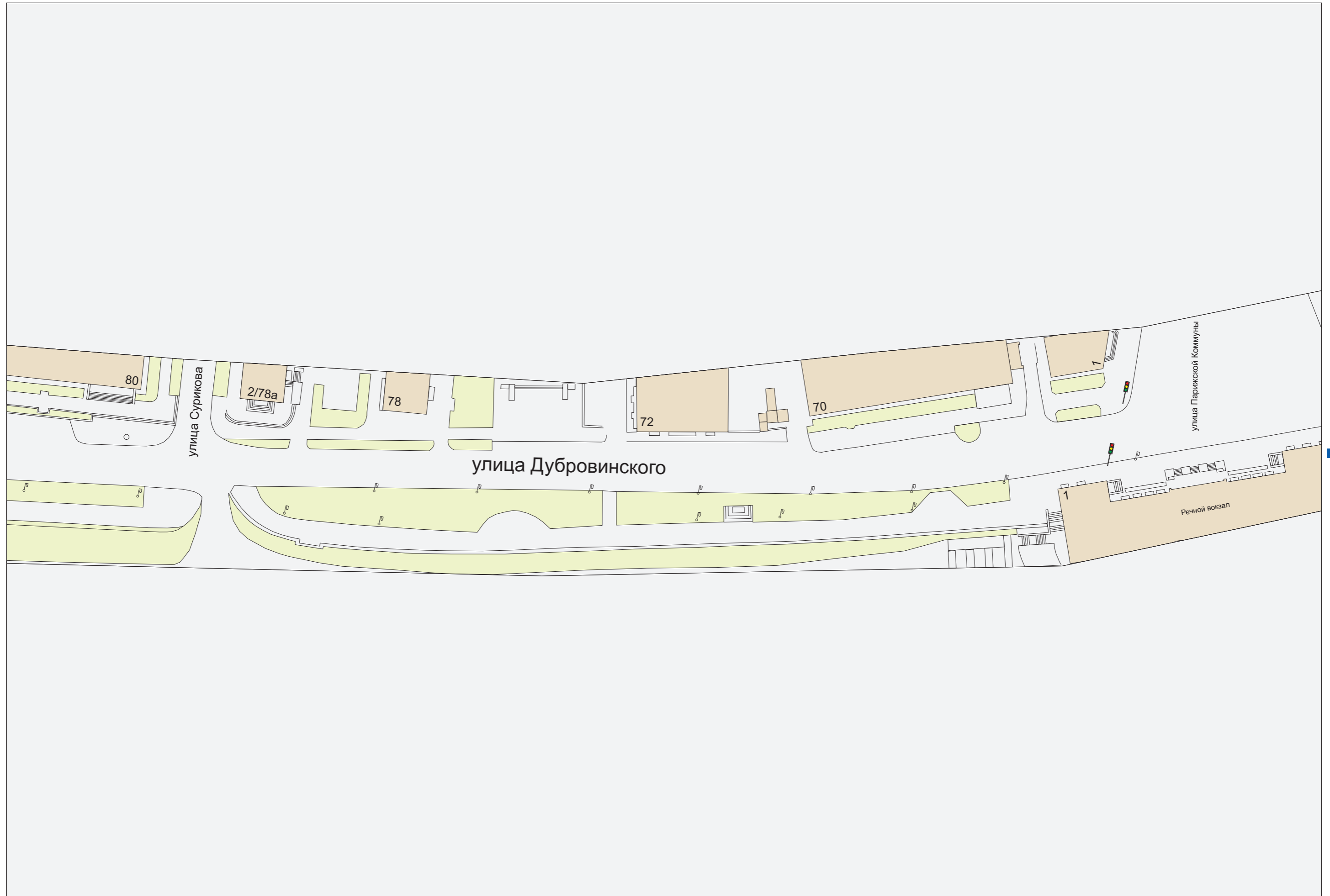




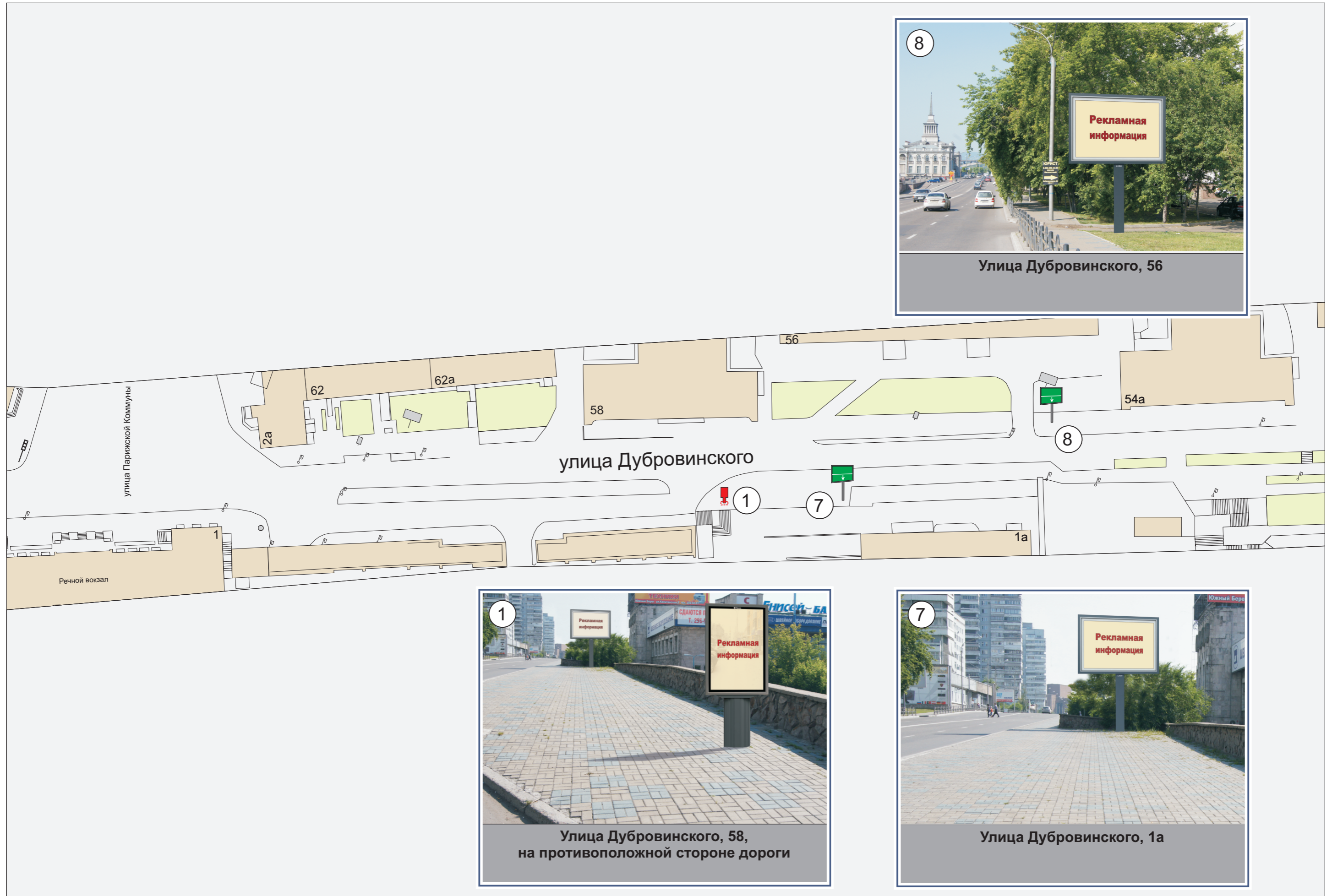








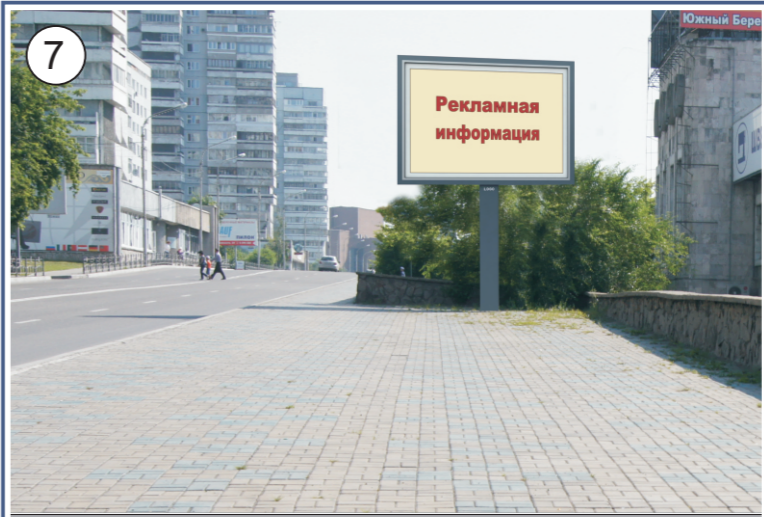




Улица Дубровинского, 56



Улица Дубровинского, 58, на противоположной стороне дороги



Улица Дубровинского, 1а

