

СХЕМА РАЗМЕЩЕНИЯ РЕКЛАМНЫХ КОНСТРУКЦИЙ НА ТЕРРИТОРИИ ИСТОРИЧЕСКОЙ ЧАСТИ ГОРОДА КРАСНОЯРСКА


ПО ПРОСПЕКТУ МИРА В ЖЕЛЕЗНОДОРОЖНОМ РАЙОНЕ





УСЛОВНЫЕ ОБОЗНАЧЕНИЯ:

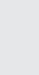
МЕСТА УСТАНОВКИ РЕКЛАМНЫХ КОНСТРУКЦИЙ:


МЕСТА УСТАНОВКИ РЕКЛАМНЫХ КОНСТРУКЦИЙ, РАЗМЕЩЕННЫЕ НА ОСНОВАНИИ ДЕЙСТВУЮЩЕГО РАЗРЕШЕНИЯ, ВКЛЮЧЕННЫЕ В СХЕМУ РАЗМЕЩЕНИЯ РЕКЛАМНЫХ КОНСТРУКЦИЙ:


 - ТУМБА (ПИЛЛАР);


 - ТУМБА (ПИЛЛАР);


 - ЩИТОВАЯ КОНСТРУКЦИЯ С РАЗМЕРОМ ИНФОРМАЦИОННОГО ПОЛЯ 1,2 м x 1,8 м (ПИЛОН);

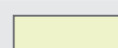
 - ЩИТОВАЯ КОНСТРУКЦИЯ С РАЗМЕРОМ ИНФОРМАЦИОННОГО ПОЛЯ 1,2 м x 1,8 м (ПИЛОН);

 - РЕКЛАМНАЯ КОНСТРУКЦИЯ В СОСТАВЕ ОСТАНОВОЧНОГО ПУНКТА ДВИЖЕНИЯ

 - РЕКЛАМНАЯ КОНСТРУКЦИЯ В СОСТАВЕ ОСТАНОВОЧНОГО ПУНКТА ДВИЖЕНИЯ

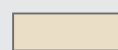
 ОБЩЕСТВЕННОГО ТРАНСПОРТА С РАЗМЕРОМ ИНФОРМАЦИОННОГО ПОЛЯ 1,2 м x 1,8 м;


 ОБЩЕСТВЕННОГО ТРАНСПОРТА С РАЗМЕРОМ ИНФОРМАЦИОННОГО ПОЛЯ 1,2 м x 1,8 м;


 - ГАЗОН


 - СВЕТОФОР

 - ОПОРА ГОРОДСКОГО ОСВЕЩЕНИЯ

 - ЗДАНИЯ

 - ГРАНИЦА РАЙОНА

 - РЕКЛАМНАЯ КОНСТРУКЦИЯ, УСТАНОВЛЕННАЯ НА ОСНОВАНИИ ДЕЙСТВУЮЩЕГО РАЗРЕШЕНИЯ

 - ПЕШЕХОДНЫЙ ПЕРЕХОД

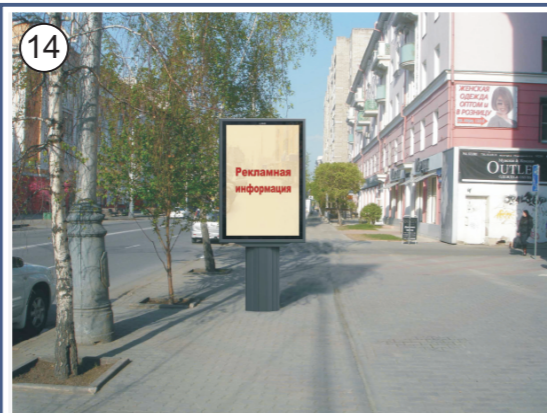
ПРИМЕЧАНИЕ:

СВЕДЕНИЯ О РЕКЛАМНЫХ МЕСТАХ УКАЗЫВАЮТСЯ В ПАСПОРТАХ РЕКЛАМНЫХ МЕСТ





15
Пр-т Мира, 124, остановка "Ул. Робеспьера"



14
Пр-т Мира, 122



13
Пр-т Мира, 120



12
Пр-т Мира, 118



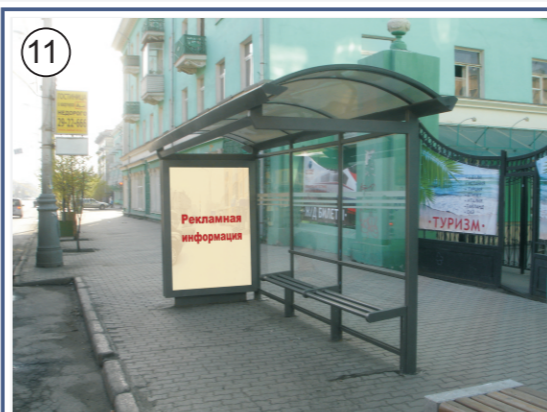
8
Пр-т Мира, 107



9
Пр-т Мира, 105



10
Пр-т Мира, 105, 45 м до северо-восточного фасада здания



11
Пр-т Мира, 101, остановка "Ул. Горького"