

СХЕМА РАЗМЕЩЕНИЯ РЕКЛАМНЫХ КОНСТРУКЦИЙ НА ТЕРРИТОРИИ ИСТОРИЧЕСКОЙ ЧАСТИ ГОРОДА КРАСНОЯРСКА




НА ПРИВОКЗАЛЬНОЙ ПЛОЩАДИ И ПО УЛИЦЕ БРАТЬЕВ АБАЛАКОВЫХ В ЖЕЛЕЗНОДОРОЖНОМ РАЙОНЕ

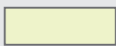









УСЛОВНЫЕ ОБОЗНАЧЕНИЯ:

МЕСТА УСТАНОВКИ РЕКЛАМНЫХ КОНСТРУКЦИЙ:

МЕСТА УСТАНОВКИ РЕКЛАМНЫХ КОНСТРУКЦИЙ, РАЗМЕЩЕННЫЕ НА ОСНОВАНИИ ДЕЙСТВУЮЩЕГО РАЗРЕШЕНИЯ, ВКЛЮЧЕННЫЕ В СХЕМУ РАЗМЕЩЕНИЯ РЕКЛАМНЫХ КОНСТРУКЦИЙ:

-  - ЩИТОВАЯ КОНСТРУКЦИЯ С РАЗМЕРОМ ИНФОРМАЦИОННОГО ПОЛЯ 3,7 м x 2,7 м С АВТОМАТИЧЕСКОЙ СМЕНОЙ ИЗОБРАЖЕНИЯ (СИТИБОРД);
-  - ТУМБА (ПИЛЛАР) С РАЗМЕРОМ ИНФОРМАЦИОННОГО ПОЛЯ 1,4 м x 3,0 м, 0,85 м x 3,0 м,;
-  - РЕКЛАМНАЯ КОНСТРУКЦИЯ В СОСТАВЕ ОСТАНОВОЧНОГО ПУНКТА ДВИЖЕНИЯ ОБЩЕСТВЕННОГО ТРАНСПОРТА С РАЗМЕРОМ ИНФОРМАЦИОННОГО ПОЛЯ 1,2 м x 1,8 м;

	- ГАЗОН		- СВЕТОФОР		- ОПОРА ГОРОДСКОГО ОСВЕЩЕНИЯ
	- ЗДАНИЯ		- ОСТАНОВОЧНЫЙ ПУНКТ ДВИЖЕНИЯ ОБЩЕСТВЕННОГО ТРАНСПОРТА		- ГРАНИЦА РАЙОНА
	- РЕКЛАМНЫЕ КОНСТРУКЦИИ, УСТАНОВЛЕННЫЕ НА ОСНОВАНИИ ДЕЙСТВУЮЩИХ РАЗРЕШЕНИЙ				- ПЕШЕХОДНЫЙ ПЕРЕХОД

ПРИМЕЧАНИЕ:

СВЕДЕНИЯ О РЕКЛАМНЫХ МЕСТАХ УКАЗЫВАЮТСЯ В ПАСПОРТАХ РЕКЛАМНЫХ МЕСТ



9 Привокзальная площадь, остановка общественного транспорта "Железнодорожный вокзал", 4-я конструкция



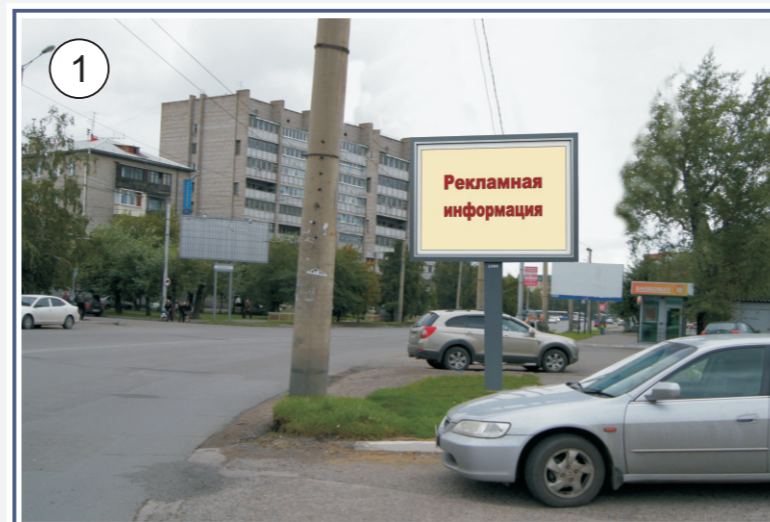
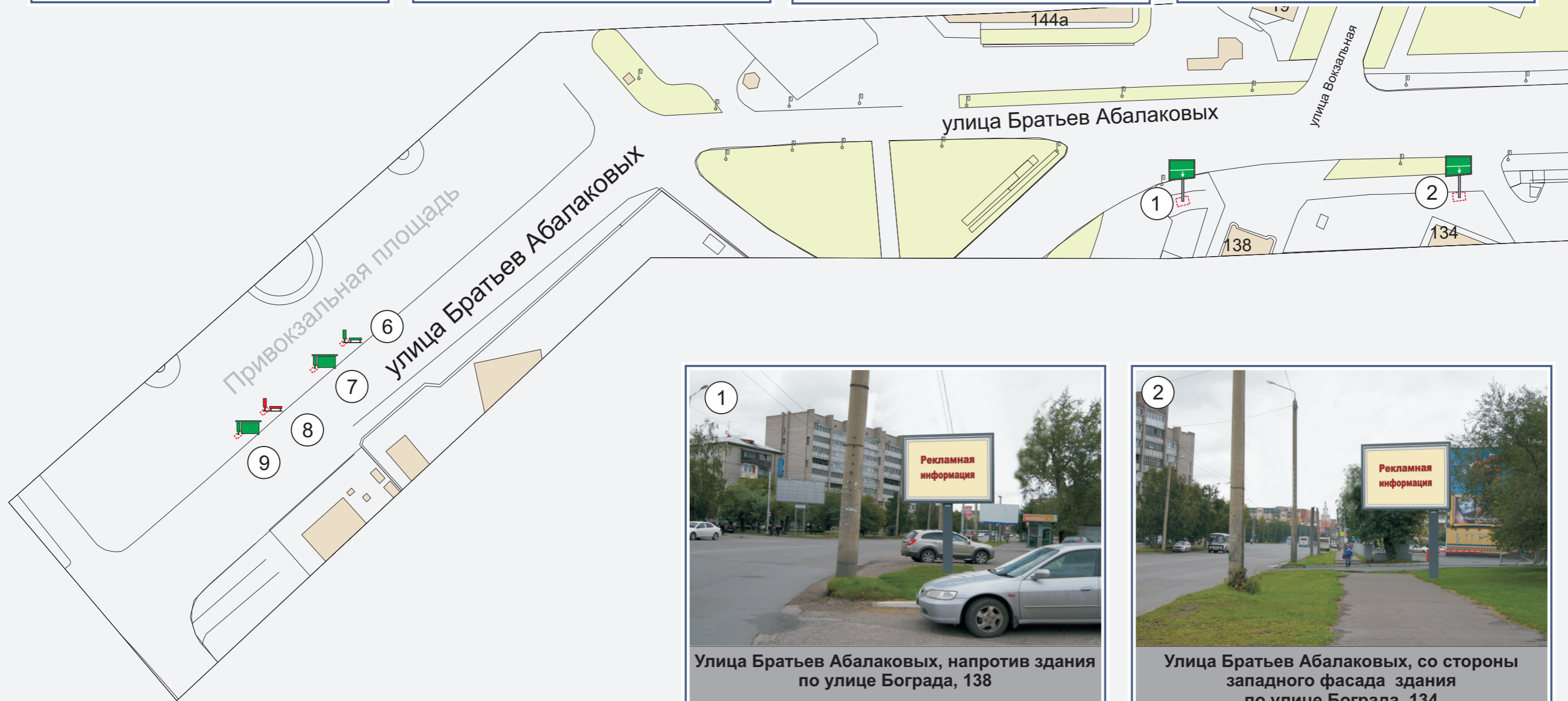
8 Привокзальная площадь, остановка общественного транспорта "Железнодорожный вокзал", 3-я конструкция



7 Привокзальная площадь, остановка общественного транспорта "Железнодорожный вокзал", 2-я конструкция



6 Привокзальная площадь, остановка общественного транспорта "Железнодорожный вокзал", 1-я конструкция



1 Улица Братьев Абалаковых, напротив здания по улице Бограда, 138



2 Улица Братьев Абалаковых, со стороны западного фасада здания по улице Бограда, 134

