

СХЕМА РАЗМЕЩЕНИЯ РЕКЛАМНЫХ КОНСТРУКЦИЙ

ПО УЛИЦЕ БРЯНСКОЙ
В ЦЕНТРАЛЬНОМ И ЖЕЛЕЗНОДОРОЖНОМ РАЙОНАХ
ГОРОДА КРАСНОЯРСКА



УСЛОВНЫЕ ОБОЗНАЧЕНИЯ:

МЕСТА УСТАНОВКИ РЕКЛАМНЫХ КОНСТРУКЦИЙ:



- ЩИТОВАЯ КОНСТРУКЦИЯ С РАЗМЕРОМ ИНФОРМАЦИОННОГО ПОЛЯ 6,0 м x 3,0 м (ЩИТ) ЛИБО ЩИТОВАЯ КОНСТРУКЦИЯ С РАЗМЕРОМ ИНФОРМАЦИОННОГО ПОЛЯ 6,0 м x 3,2 м С АВТОМАТИЧЕСКОЙ СМЕНОЙ ИЗОБРАЖЕНИЯ (ПРИЗМАТРОН);



- ЩИТОВАЯ КОНСТРУКЦИЯ С РАЗМЕРОМ ИНФОРМАЦИОННОГО ПОЛЯ 3,7 м x 2,7 м С АВТОМАТИЧЕСКОЙ СМЕНОЙ ИЗОБРАЖЕНИЯ (СИТИБОРД);



- ЩИТОВАЯ КОНСТРУКЦИЯ С РАЗМЕРОМ ИНФОРМАЦИОННОГО ПОЛЯ 6,0 м x 3,0 м (ЩИТ) ЛИБО ЩИТОВАЯ КОНСТРУКЦИЯ С РАЗМЕРОМ ИНФОРМАЦИОННОГО ПОЛЯ 6,0 м x 3,2 м С АВТОМАТИЧЕСКОЙ СМЕНОЙ ИЗОБРАЖЕНИЯ (ПРИЗМАТРОН).



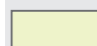
- ЩИТОВАЯ КОНСТРУКЦИЯ С РАЗМЕРОМ ИНФОРМАЦИОННОГО ПОЛЯ 3,7 м x 2,7 м С АВТОМАТИЧЕСКОЙ СМЕНОЙ ИЗОБРАЖЕНИЯ (СИТИБОРД);

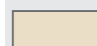


- РЕКЛАМНАЯ КОНСТРУКЦИЯ, ВЫПОЛНЕННАЯ ПО ИНДИВИДУАЛЬНОМУ ПРОЕКТУ



- РЕКЛАМНЫЕ КОНСТРУКЦИИ, УСТАНОВЛЕННЫЕ НА ОСНОВАНИИ РАЗРЕШЕНИЯ, ДАЛЬНЕЙШАЯ ЭКСПЛУАТАЦИЯ КОТОРЫХ НАРУШАЕТ ТРЕБОВАНИЯ ДЕЙСТВУЮЩЕГО ЗАКОНОДАТЕЛЬСТВА

 - ГАЗОН

 - ЗДАНИЯ



- СВЕТОФОР



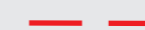
- ОСТАНОВОЧНЫЙ ПУНКТ ДВИЖЕНИЯ ОБЩЕСТВЕННОГО ТРАНСПОРТА



- ОПОРА ГОРОДСКОГО ОСВЕЩЕНИЯ



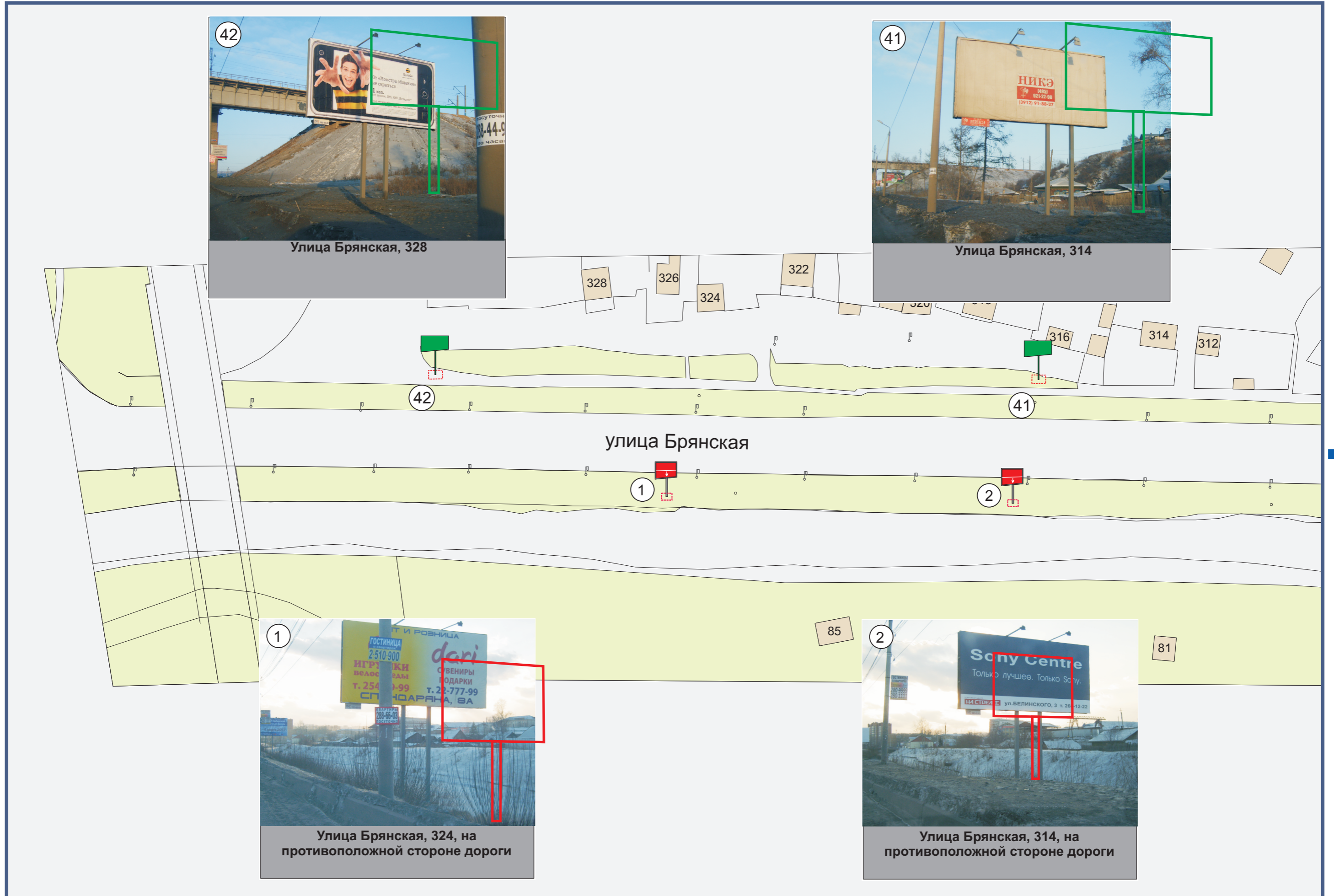
- ПЕШЕХОДНЫЙ ПЕРЕХОД



- ГРАНИЦА РАЙОНА

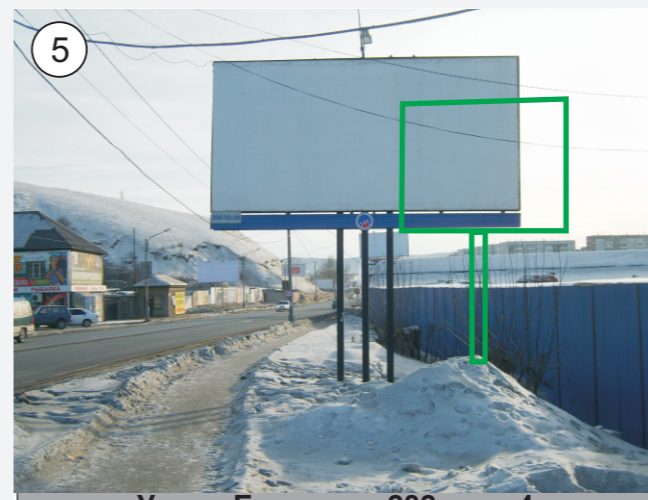
ПРИМЕЧАНИЕ:

СВЕДЕНИЯ О РЕКЛАМНЫХ МЕСТАХ УКАЗЫВАЮТСЯ В ПАСПОРТАХ РЕКЛАМНЫХ МЕСТ

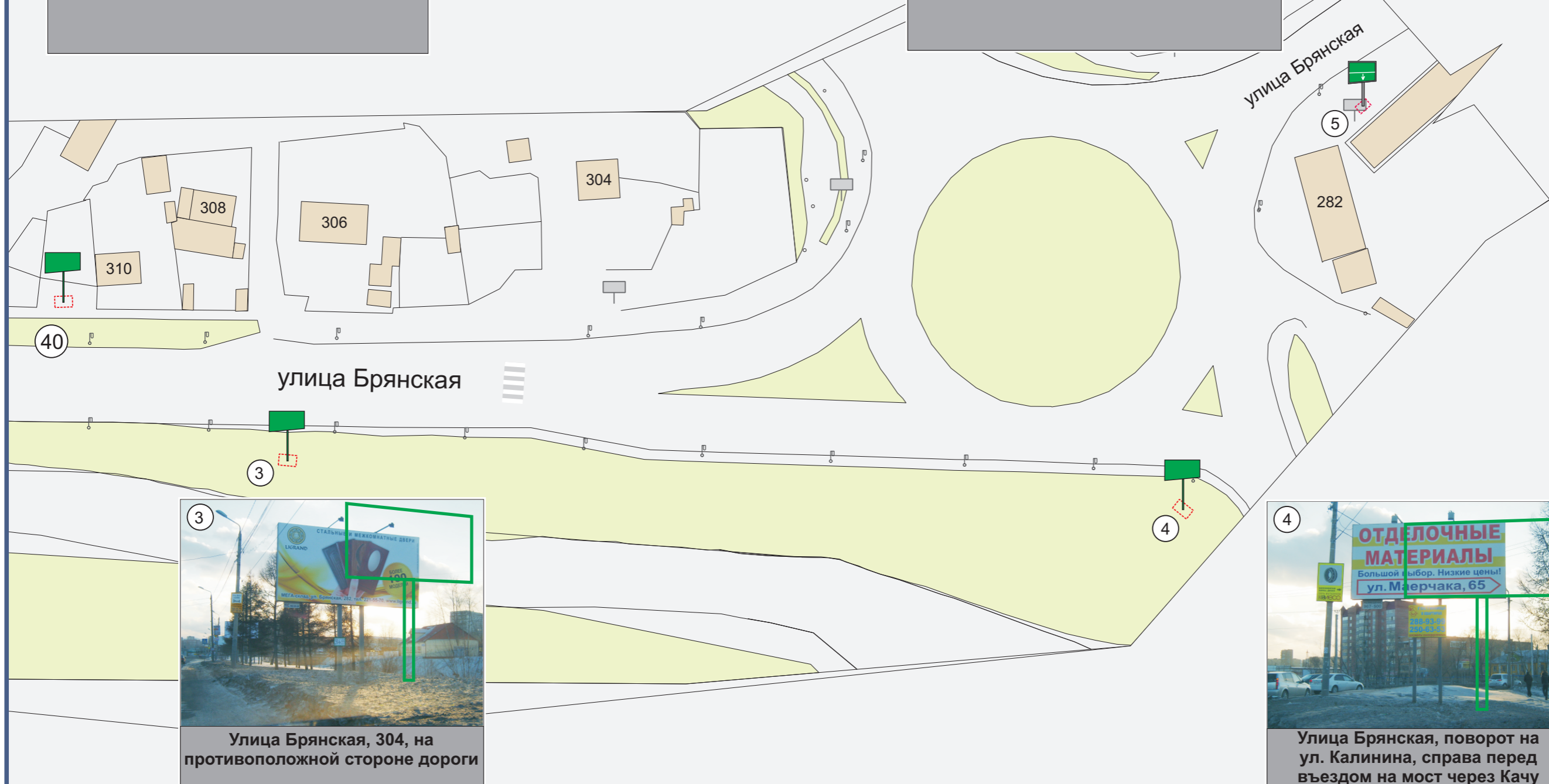




Улица Брянская, 308



Улица Брянская, 282, стр. 4



Улица Брянская, 304, на противоположной стороне дороги



Улица Брянская, поворот на ул. Калинина, справа перед въездом на мост через Качу



Улица Брянская, 212а стр. 4



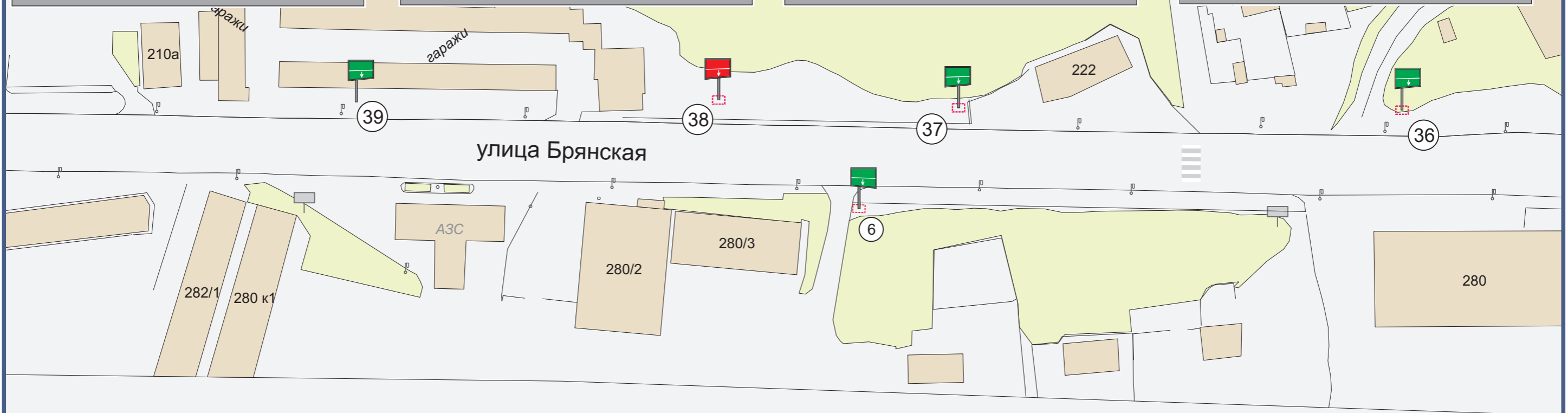
Улица Брянская, 280,
на противоположной стороне дороги



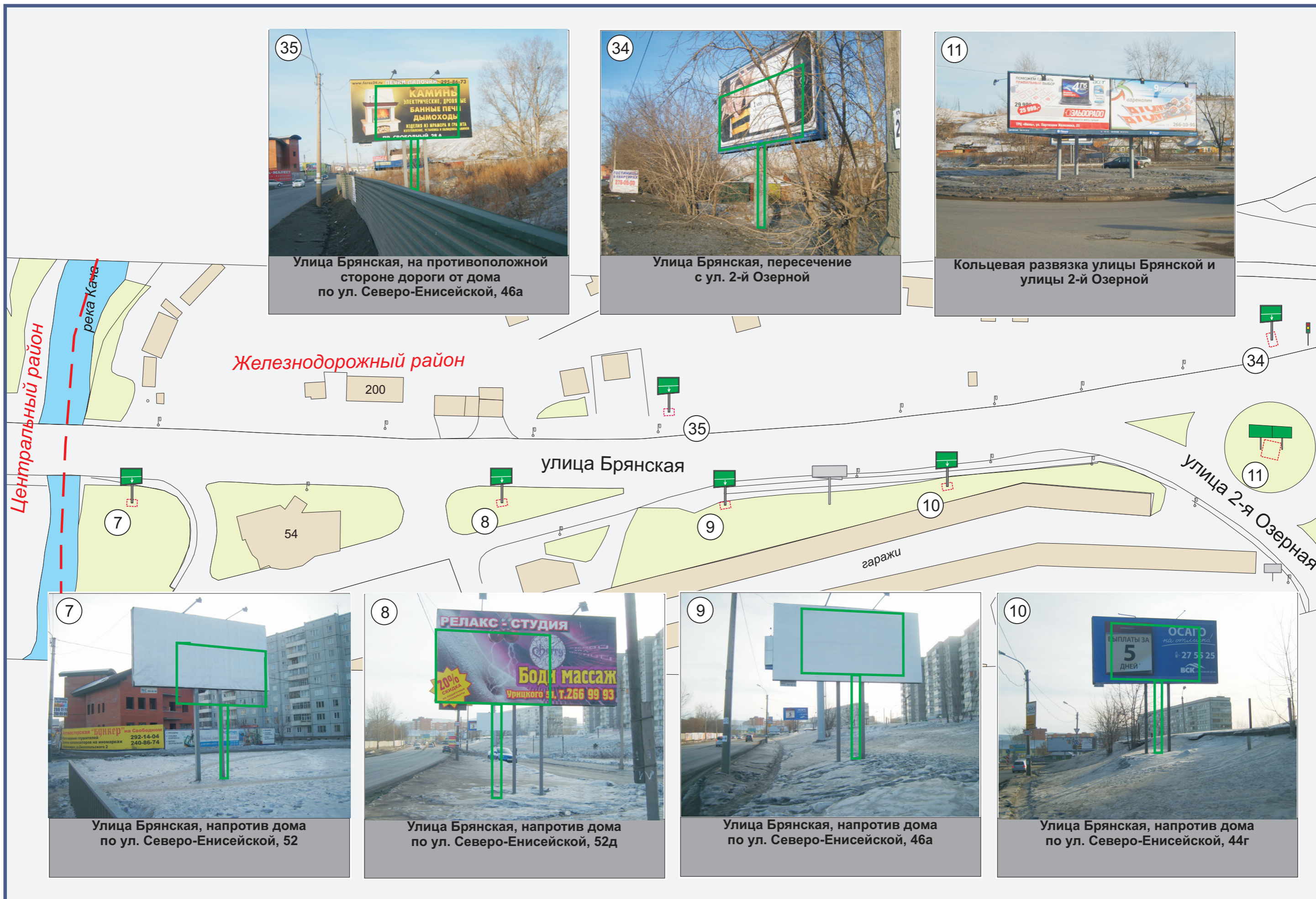
Улица Брянская, 222

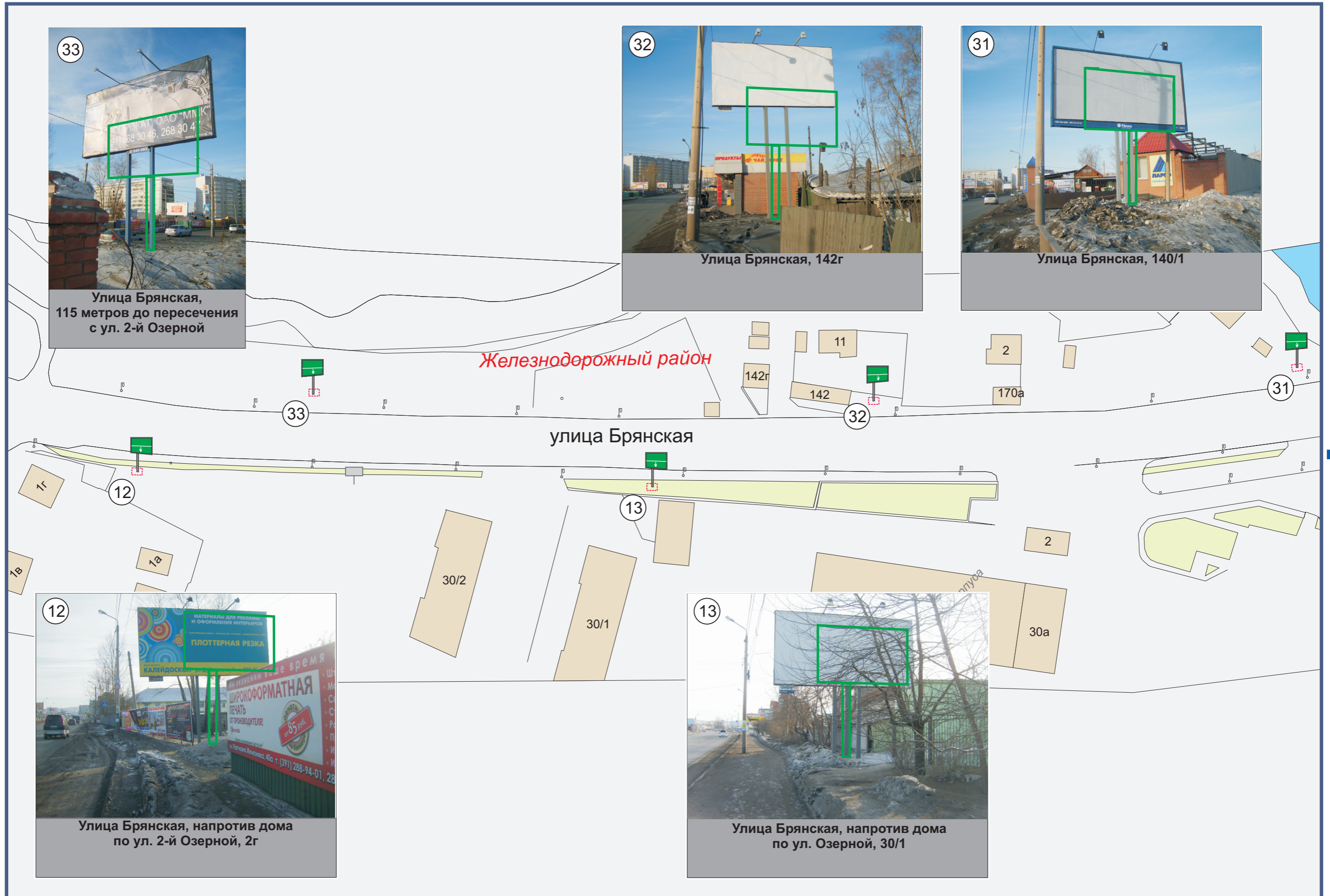


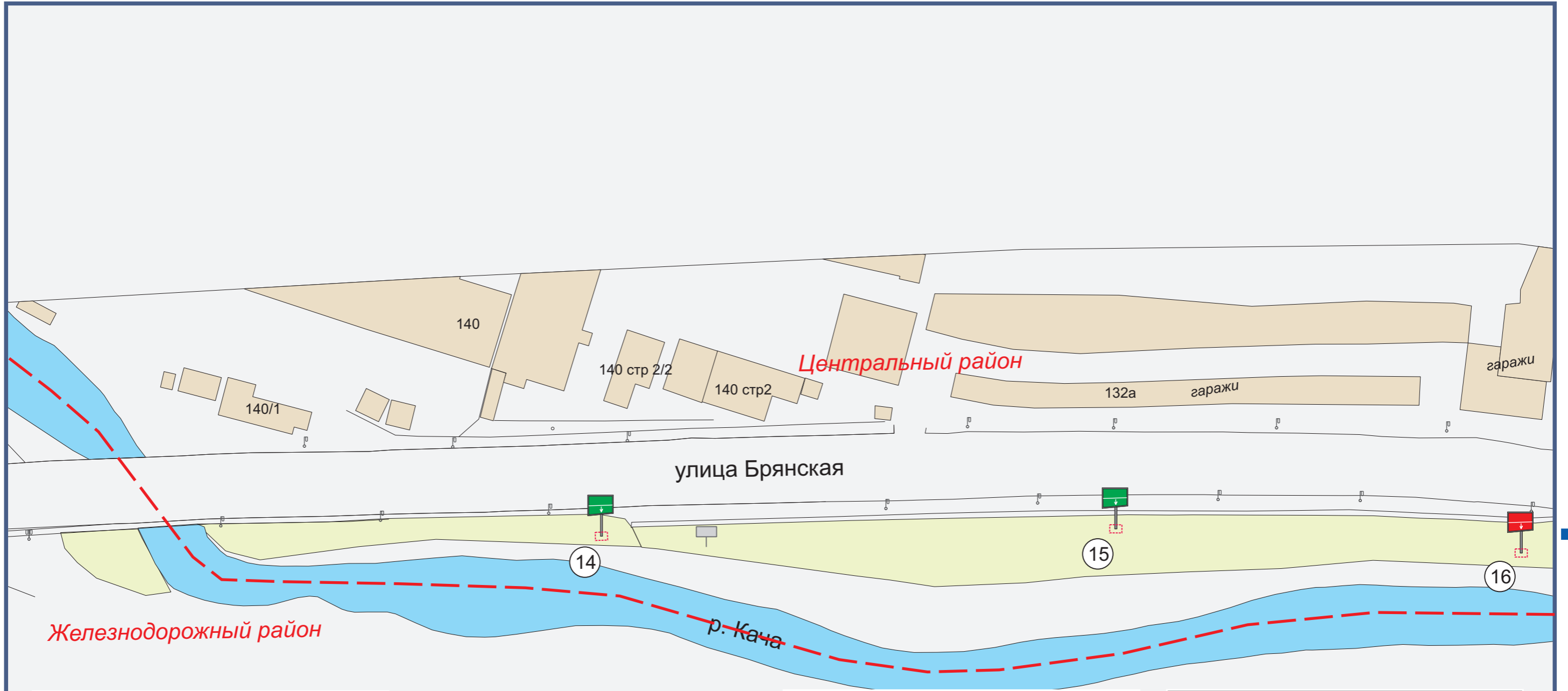
Улица Брянская, 218

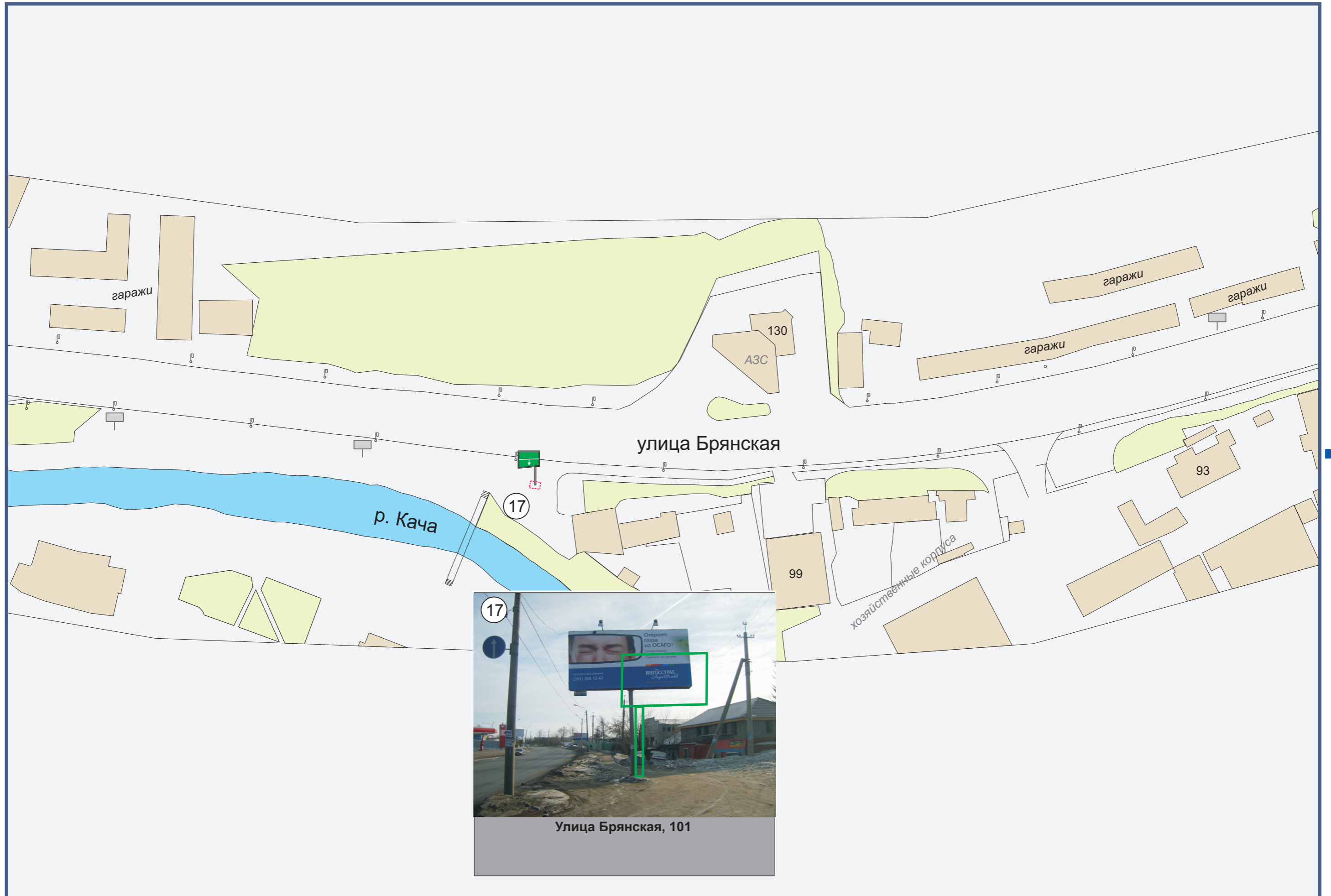


Улица Брянская, 280



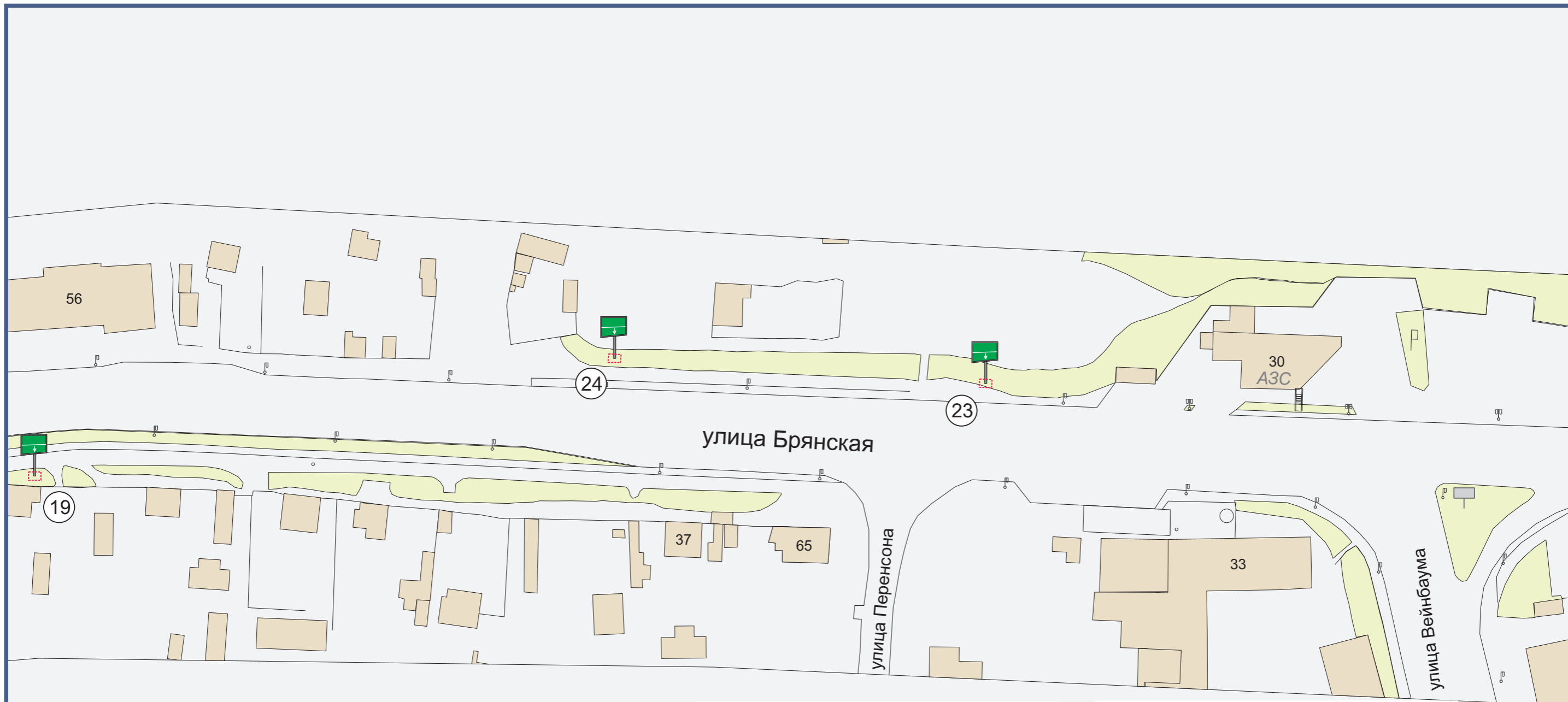












Улица Брянская, 53

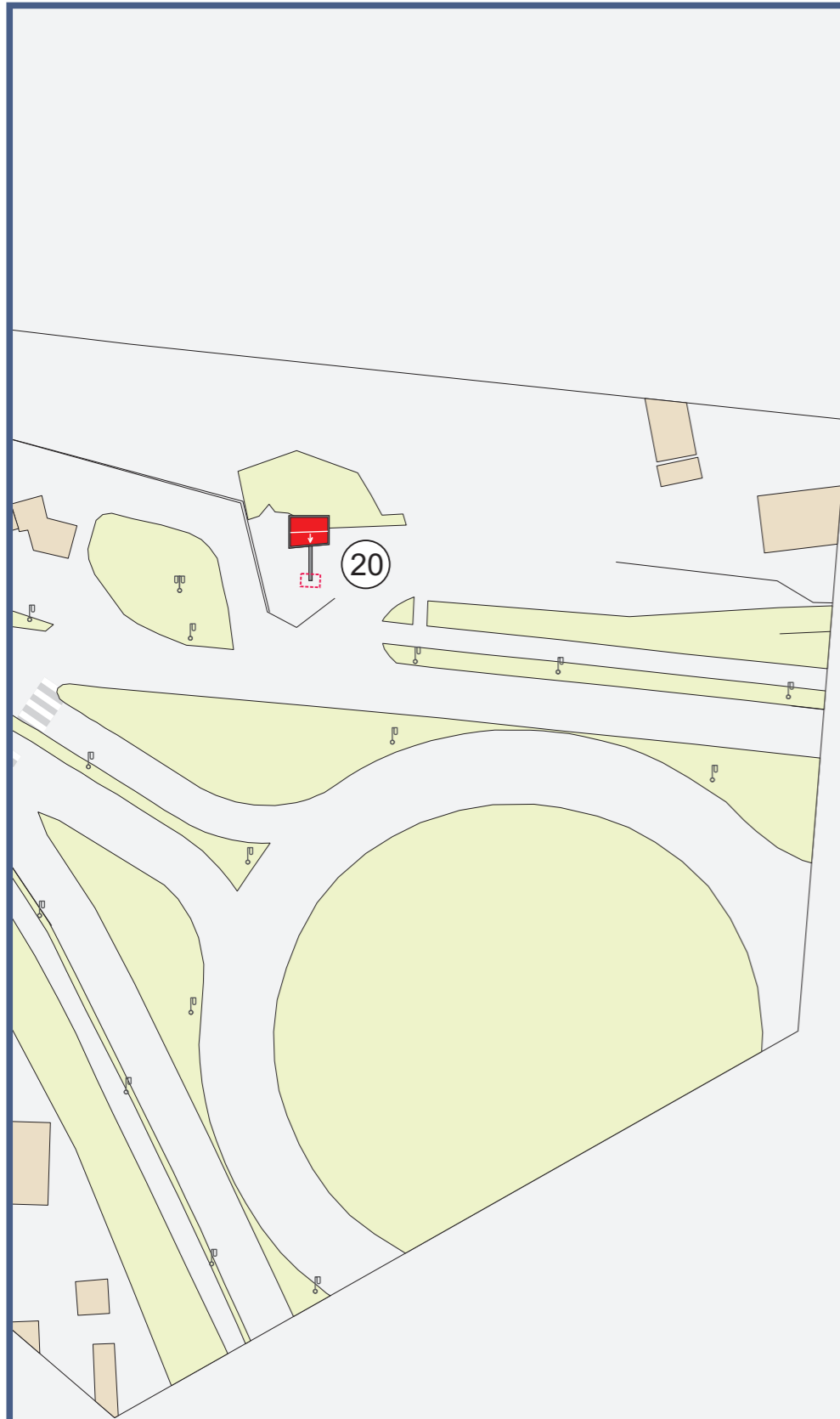


Улица Брянская, 44



Улица Брянская, 30, стр. 1





Улица Брянская, 4