



АДМИНИСТРАЦИЯ ГОРОДА КРАСНОЯРСКА

РАСПОРЯЖЕНИЕ

28.02.2023

№ 27-арх

О сносе самовольных построек (ул. Путевая)

В соответствии с пунктом 4 статьи 222 Гражданского кодекса Российской Федерации, статьей 55.32 Градостроительного кодекса Российской Федерации, статьей 16 Федерального закона от 06.10.2003 № 131-ФЗ «Об общих принципах организации местного самоуправления в Российской Федерации», руководствуясь статьями 45, 58, 59 Устава города Красноярск, распоряжением Главы города от 22.12.2006 № 270-р:

1. Осуществить снос кирпичного одноэтажного гаража площадью застройки 52 кв. м, расположенного на земельном участке, государственная собственность на который не разграничена, в кадастровом квартале 24:50:0200202, на части земельного участка с кадастровым номером 24:50:0200202:244; кирпичного одноэтажного гаража площадью застройки 45 кв. м, расположенного на части земельного участка с кадастровым номером 24:50:0200202:244 по адресу: Красноярский край, г. Красноярск, ул. Путевая, в районе жилого дома № 6, в соответствии с каталогом координат характерных точек внешнего контура самовольных построек согласно приложению.

2. В течение семи рабочих дней со дня принятия настоящего распоряжения:

департаменту информационной политики администрации города опубликовать сообщение в газете «Городские новости» о планируемом сносе самовольных построек, указанных в пункте 1 настоящего распоряжения;

департаменту градостроительства администрации города обеспечить размещение на официальном сайте администрации города в ин-

формационно-телекоммуникационной сети Интернет сообщения о планируемом сносе самовольных построек, указанных в пункте 1 настоящего распоряжения;

муниципальному казенному учреждению города Красноярск «Управление капитального строительства» обеспечить размещение сообщения о планируемом сносе самовольных построек, указанных в пункте 1 настоящего распоряжения, на информационном щите в границах земельного участка, на котором они расположены.

3. Муниципальному казенному учреждению города Красноярск «Управление капитального строительства» по истечении двух месяцев со дня размещения на официальном сайте администрации города в информационно-телекоммуникационной сети Интернет сообщения о планируемом сносе самовольных построек в течение шести месяцев организовать снос самовольных построек, указанных в пункте 1 настоящего распоряжения.

4. Настоящее распоряжение опубликовать в газете «Городские новости» и разместить на официальном сайте администрации города.

Исполняющий обязанности
заместителя Главы города –
руководителя департамента
градостроительства



А.В. Навродский

Приложение
к распоряжению
администрации города
от 28.02.2023 № 27-а/рх

КАТАЛОГ

координат характерных точек внешнего контура самовольных построек,
размещенных на части земельного участка неразграниченной
государственной собственности в границах кадастрового квартала
24:50:0200202, на земельном участке с кадастровым номером
24:50:0200202:244 по адресу: Красноярский край,
г. Красноярск, ул. Путевая, в районе жилого дома № 6

Объект № 1

Площадь объекта 52 кв. м		
Обозначение характерных точек	Координаты, м	
	X	Y
1	630386,77	95240,72
2	630381,62	95242,79
3	630377,96	95244,26
4	630375,91	95239,16
5	630379,52	95237,72
6	630384,73	95235,63

Объект № 2

Площадь объекта 45 кв. м		
Обозначение характерных точек	Координаты, м	
	X	Y
1	630393,13	95300,39
2	630400,59	95295,35
3	630403,40	95299,51
4	630395,94	95304,56

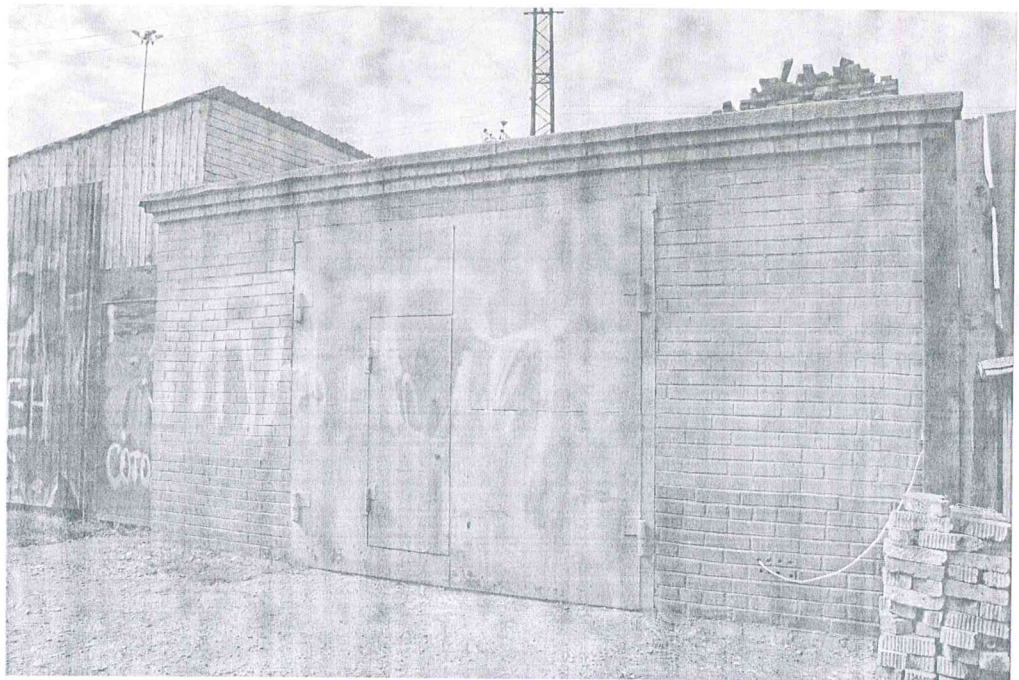
Система координат: МСК 167.

Земельный участок с кадастровым номером 24:50:0200202:244

Закрытый навес без фундамента



Капитальный кирпичный гаражный бокс площадью 52 кв.м.

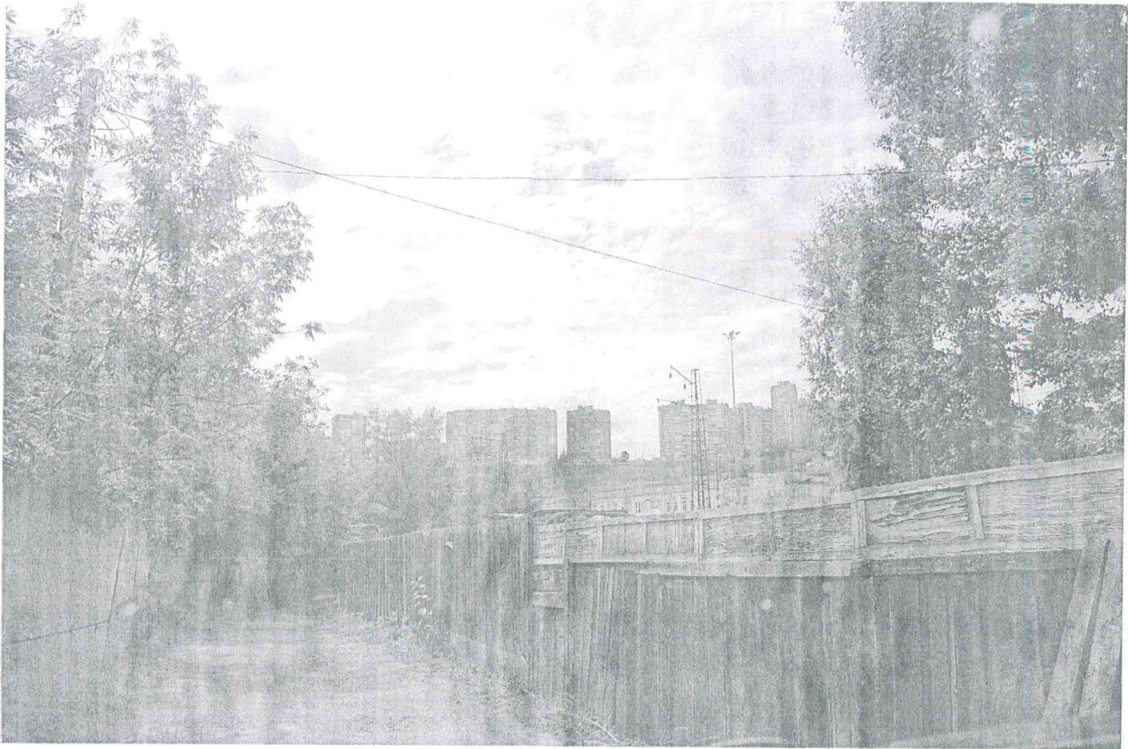


главный специалист отдела
муниципального контроля

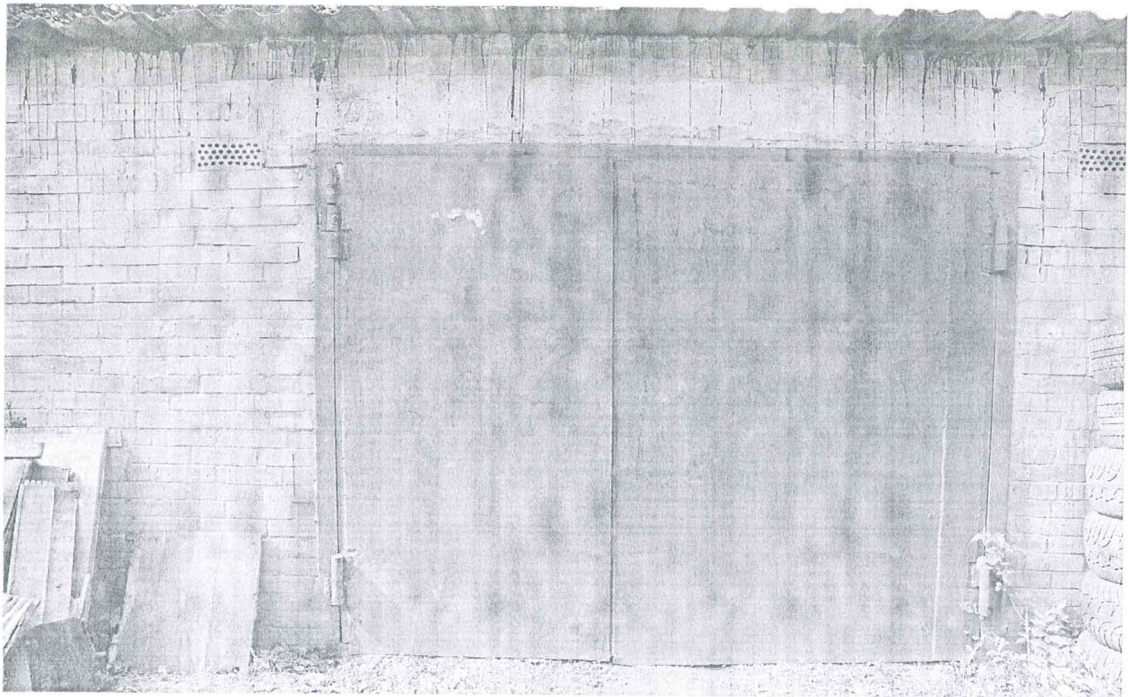
Котиева Л.А.

Земельный участок с кадастровым номером 24:50:0200202:244

Деревянное ограждение



Капитальный гаражный бокс площадью 45 кв.м.



главный специалист отдела
муниципального контроля

A handwritten signature in blue ink, appearing to be 'Л.А. Котиева'.

Котиева Л.А.