

orthodox architect

Anastasia | Marsel | Arseny

Крематорий в Красноярском крае

Предварительная архитектурная концепция

00 | Концептуальное предложение

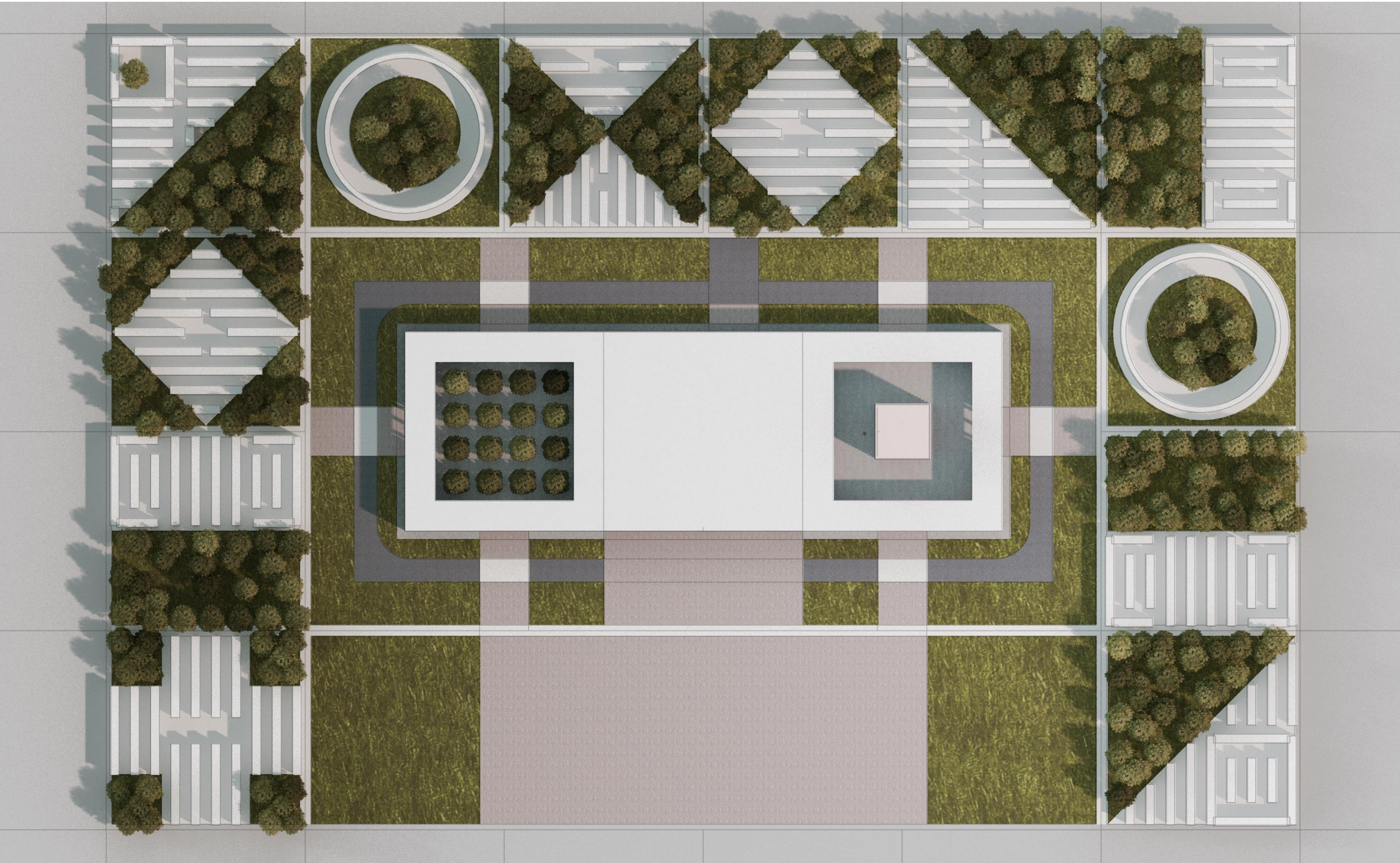
Генеральный план

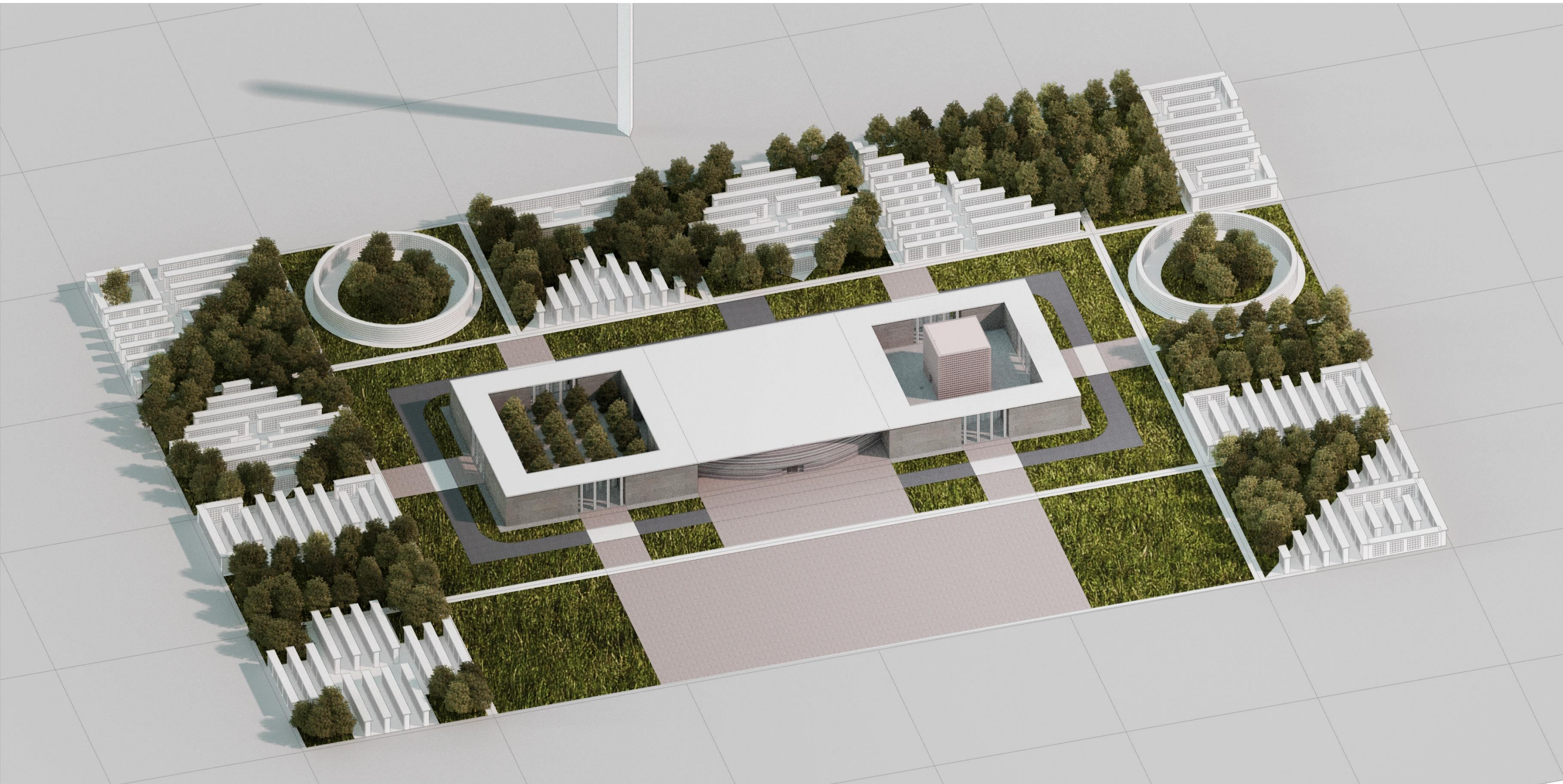
АксонOMETрическое изображение

Перспективное изображение

План этажа

Разрез

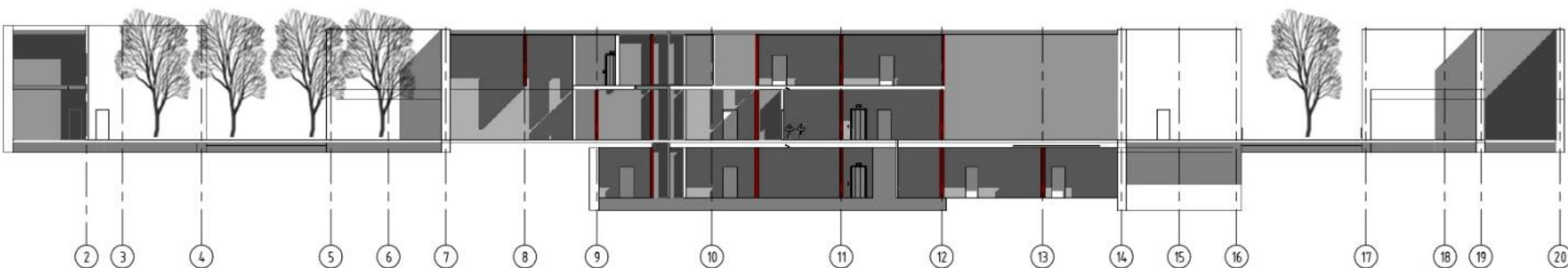












Описание проекта

Предварительные ТЭП

Архитектурное решение генерального плана представляет собой регулярную структуру парка- колумбария, с различной организацией ниш для хранения урн, зданием крематория, разделенным на три части и площадкой для траурных процессий перед зданием.

Комплекс колумбария включает в себя :

Административно-бытовой блок

Зону прощания

Транспортный блок

Сопутствующий блок с коммерцией

Блок помещений крематория

Технический блок

Зону зимнего сада и рекреации

Фасады основного корпуса облицованы архитектурным бетоном под камень .

Здание зимнего сада – деревом.

Ключевой задачей проекта было создание комфортной среды и уникального архитектурного образа .

Емкость колумбария	25 000
Пропускная способность	Более 100
Срок реализации	3 года
Площадь участка	3, 11Га
Площадь застройки	18 000 м²
Количество кремации	6800 в год

orthodox architect

Anastasia | Marsel | Arseny