

**КАРТА-ПЛАН ТЕРРИТОРИИ**

*24:50:0100131*

(номер кадастрового квартала (номера смежных кадастровых кварталов), являющегося (являющихся) территорией, на которой выполняются комплексные кадастровые работы)

**Дата подготовки карты-плана территории** 9 августа 2023 г.

**Пояснительная записка**

**1. Сведения о заказчике**

*Департамент муниципального имущества и земельных отношений администрации города Красноярска (ОГРН: 1032402940800, ИНН: 2466010657)*

(полное наименование органа местного самоуправления муниципального района или городского округа, органа исполнительной власти города федерального значения Москвы, Санкт-Петербурга или Севастополя, основной государственный регистрационный номер, идентификационный номер налогоплательщика)

*Иной документ № 10-02/30, от 8 июня 2023 г., выдан (составлен) Департамент муниципального имущества и земельных отношений администрации города Красноярска*

(сведения об утверждении карты-плана территории)

**2. Сведения о кадастровом инженере**

Фамилия, имя, отчество (при наличии отчества): Шалыгин Николай Васильевич

Страховой номер индивидуального лицевого счета: 14080559849

Контактный телефон: сот.: +79135200690

Адрес электронной почты и почтовый адрес, по которым осуществляется связь с кадастровым инженером: 89233209362@mail.ru  
660010, Красноярский край, г. Красноярск, проспект им. Газеты Красноярский рабочий, д.157, кв. 27

Наименование саморегулируемой организации кадастровых инженеров (СРО), членом которой является кадастровый инженер:  
А СРО "Кадастровые инженеры"

Номер регистрации в государственном реестре лиц, осуществляющих кадастровую деятельность: 3 434

Сокращенное наименование юридического лица, если кадастровый инженер является работником юридического лица:  
"СибКЦ"

**3. Основания выполнения комплексных кадастровых работ**

*№ 10-02/30, от 8 июня 2023 г., выдан (составлен) Департамент муниципального имущества и земельных отношений администрации города Красноярска*  
(наименование и реквизиты государственного или муниципального контракта на выполнение комплексных кадастровых работ)

**4. Перечень документов, использованных при подготовке карты-плана территории**

№ п/п	Наименование документа	Реквизиты документа
1	2	3

1	2	3
1	Кадастровый план территории	№ КУВИ-001/2023-127939307, от 2 июня 2023 г., выдан (составлен) Филиал публично-правовой компании "Роскадастр" по Красноярскому краю
2	Кадастровый план территории	№ КУВИ-001/2023-127944393, от 2 июня 2023 г., выдан (составлен) Филиал публично-правовой компании "Роскадастр" по Красноярскому краю

**5. Сведения о геодезической основе, использованной при подготовке карты-плана территории**  
Система координат МСК-167 (зона 4)

№ п/п	Название пункта и тип знака геодезической сети	Класс геодезической сети	Координаты, м		Сведения о состоянии на 4 апреля 2023 г.		
			X	Y	наружного знака пункта	центра знака	марки
1	2	3	4	5	6	7	8
1	Минино, п.тр	3	639 205,40	88 761,69	Утрачен	Сохранился	Сохранился
2	Дрокино, п.тр.	1	639 818,89	93 110,66			
3	Слизнево, п.тр.	2	625 095,89	84 840,03			

6. Сведения о средствах измерений			
№ п/п	Наименование прибора (инструмента, аппаратуры)	Сведения об утверждении типа измерений	Реквизиты свидетельства о поверке прибора (инструмента, аппаратуры)
1	2	3	4
1	Аппаратура геодезическая спутниковая	Номер: 53798-13. Срок действия: 26.12.2023	С-ДЭМ/27-12-2021/120116622

**7. Пояснения к разделам карты-плана территории**

Пояснительная записка

На территории кадастрового квартала 24:50:0100131 ООО «Сибирский кадастровый центр» в соответствии с муниципальным контрактом на выполнение комплексных кадастровых работ 10-02/30 от 08.06.2023 выполнены комплексные кадастровые работы.

По сведениям ЕГРН, на территории кадастрового квартала расположено 27 земельных участков. Изменение границ 2 земельных участков не требуется, так как сведения о местоположении их границ содержатся в ЕГРН и совпадают с их фактическим местоположением.

При выполнении комплексных кадастровых работ реестровые ошибки в сведениях о местоположениях границ 15 земельных участков были исправлены. Доказательством данного смещения являются наложения и нестыковки (чересполосица) между смежными земельными участками. В соответствии с земельным законодательством РФ недопустимо появление между земельными участками пересечений (наложений), вклинивания, вкрапливания, изломанности границ, чересполосицы. И в связи с тем, что при образовании земельных участков не подразумевалось образование пересечений (наложений), вклинивание, вкрапливания, изломанности границ, чересполосицы между ними, выявлении нестыковки и наложения можно квалифицировать как реестровые ошибки. Площадь земельных участков изменилась на величину не более 10 % от сведений из ЕГРН.

В отношении ОН исправлена реестровая ошибка в части местоположения, а именно, координаты поворотных точек границ земельного участка с кадастровым номером: 24:50:0100131:14 были определены со смещением. Данная ошибка допущена кадастровым инженером, проводившим работы по постановке на КУ объекта недвижимости.

В отношении ОН исправлена реестровая ошибка в части местоположения, а именно, координаты поворотных точек границ земельного участка с кадастровым



недвижимости.

Уточнены границы 5 земельных участков. Границы были установлены по жестко закрепленным точкам (т.е. с учетом фактического использования). Земельные участки относительно которых проведены кадастровые работы расположены в зоне: СОДЖ 2-1 -Зоны осуществления деятельности по комплексному развитию территорий в целях жилой и общественно-деловой застройки.

ЗУ с КН 24:50:0100131:6 был исключен из общего объема работ, так как не удалось определить местоположение на местности.

4 земельных участков с КН 24:50:0100131:17, 24:50:0100131:18, 24:50:0100131:26, 24:50:0100131:27 исключены из объема работ, так как дублируют другие объекты недвижимости:

Земельный участок с кадастровым номером: 24:50:0100131:17 дублирует земельный участок с кадастровым номером: 24:50:0100131:92.

Земельный участок с кадастровым номером: 24:50:0100131:18 дублирует земельный участок с кадастровым номером: 24:50:0100131:23.

Земельный участок с кадастровым номером: 24:50:0100131:26 дублирует земельный участок с кадастровым номером: 24:50:0100131:54.

Земельный участок с кадастровым номером: 24:50:0100131:27 дублирует земельный участок с кадастровым номером: 24:50:0100131:87.

В квартале 24:50:0100131 расположено 25 объектов капитального строительства.

Установлены границы в отношении 12 объектов капитального строительства. Изменение границ 4 объектов капитального строительства не требуется, так как сведения о местоположении их границ содержатся в ЕГРН и совпадают с их фактическим местоположением. При выполнении комплексных кадастровых работ реестровая ошибка в сведениях о местоположениях границ 2 объектов капитального строительства была исправлена. В отношении ОН исправлена реестровая ошибка в части местоположения, а именно, координаты поворотных точек границ объекта капитального строительства с кадастровым номером: 24:50:0100131:88 были определены со смещением. Данная ошибка допущена кадастровым инженером, проводившим работы по постановке на КУ объекта недвижимости.

В отношении ОН исправлена реестровая ошибка в части местоположения, а именно, координаты поворотных точек границ объекта капитального строительства с кадастровым номером: 24:50:0100131:91 были определены со смещением. Данная ошибка допущена кадастровым инженером, проводившим работы по постановке на КУ объекта недвижимости.

ОКС с КН 24:50:0100131:63 был исключен из общего объема работ, так как дом разрушен.

ОКС с КН 24:50:0100131:75 был исключен из общего объема работ, так как на участке расположен один ОКС с КН 24:50:0100131:74.

ОКС с КН 24:50:0100131:89 был исключен из общего объема работ, так как на участке расположен один ОКС с КН 24:50:0100131:88.

ОКС с КН 24:50:0100131:64 был исключен из общего объема работ, так как не удалось определить местоположение на местности.

ОКС с КН 24:50:0100131:71 был исключен из общего объема работ, так как на участке нет жилого дома.

2 ОКС с КН : 24:50:0100131:83 и 24:50:0100131:84 были исключены, так как дублируют ОКС с КН: 24:50:0100131:89.



Сведения об уточняемых земельных участках							
1. Сведения о характерных точках границы уточняемого земельного участка с кадастровым номером					24:50:0100131:11		
Зона №		4					
Обозначение характерных точек границ	Существующие координаты, м		Уточненные координаты, м		Метод определения координат	Средняя квадратическая погрешность определения координат характерной точки (Mt), м	Формулы, примененные для расчета средней квадратической погрешности определения координат характерной точки (Mt), м
	X	Y	X	Y			
1	2	3	4	5	6	7	8
н3145У	—	—	635 798,20	90 998,37	Геодезический метод	0,10	$\sqrt{(0,10^2 + 0,10^2)} = 0,10$
н3146У	—	—	635 790,79	91 023,72			
н3273У	—	—	635 822,98	91 034,01			
н3147У	—	—	635 843,53	91 040,58			
н3149У	—	—	635 846,63	91 030,90			
н3150У	—	—	635 850,91	91 005,18			
н3153У	—	—	635 833,60	91 002,93			
н3152У	—	—	635 828,89	91 002,54			
н3151У	—	—	635 800,13	90 998,92			
н3145У	—	—	635 798,20	90 998,37			
2. Сведения о частях границ уточняемого земельного участка с кадастровым номером					24:50:0100131:11		
Обозначение части границ		Горизонтальное проложение (S), м	Описание прохождения части границ		Отметка о наличии земельного спора о местоположении границ земельного участка		
от т.	до т.						
1	2	3	4		5		
н3145У	н3146У	26,41	—		—		
н3146У	н3273У	33,79					
н3273У	н3147У	21,57					
н3147У	н3149У	10,16					
н3149У	н3150У	26,07					
н3150У	н3153У	17,46					
н3153У	н3152У	4,73					
н3152У	н3151У	28,99					
н3151У	н3145У	2,01					

3. Общие сведения об уточняемом земельном участке с кадастровым номером 24:50:0100131:11

№ п/п	Наименование характеристики земельного участка	Значение характеристики
1	2	3
1	Адрес земельного участка	Российская Федерация, Красноярский край, Красноярск г, Пугачева ул, уч 46
	Местоположение земельного участка (при отсутствии присвоенного адреса)	—
	Дополнительные сведения о местоположении земельного участка	—
2	Площадь земельного участка ± величина погрешности определения площади ( $P \pm \Delta P$ ), м²	1700 ± 14
3	Формула, примененная для расчета предельной допустимой погрешности определения площади земельного участка ( $\Delta P$ ), м²	$3,5 \cdot 0,10 \cdot \sqrt{(1\,700,00)} = 14$
4	Площадь земельного участка согласно сведениям Единого государственного реестра недвижимости (Ркад), м²	1 634
5	Оценка расхождения Р и Ркад ( $P - P_{кад}$ ), м²	66
6	Предельный минимальный и максимальный размеры земельного участка ( $P_{мин}$ и $P_{макс}$ ), м²	$P_{мин} = —$ $P_{макс} = —$
7	Кадастровый или иной номер (обозначение) здания, сооружения, объекта незавершенного строительства, расположенного на земельном участке	24:50:0100131:74
8	Иные сведения	—

1. Сведения о характерных точках границы уточняемого земельного участка с кадастровым номером 24:50:0100131:12

Зона № 4

Обозначение характерных точек границ	Существующие координаты, м		Уточненные координаты, м		Метод определения координат	Средняя квадратическая погрешность определения координат характерной точки (Mt), м	Формулы, примененные для расчета средней квадратической погрешности определения координат характерной точки (Mt), м
	X	Y	X	Y			
1	2	3	4	5	6	7	8
н3154У	—	—	635 820,87	91 048,66	Геодезический метод	0,10	$\sqrt{(0,10^2 + 0,10^2)} = 0,10$
н3274У	—	—	635 819,18	91 048,20			
н3155У	—	—	635 784,84	91 039,03			
н3156У	—	—	635 780,17	91 054,36			

1	2	3	4	5	6	7	8
н3209У	—	—	635 810,66	91 063,29	Геодезический метод	0,10	$\sqrt{(0,10^2 + 0,10^2)} = 0,10$
н3157У	—	—	635 812,51	91 063,23			
н3210У	—	—	635 816,62	91 064,27			
н3154У	—	—	635 820,87	91 048,66			
2. Сведения о частях границ уточняемого земельного участка с кадастровым номером 24:50:0100131:12							
Обозначение части границ		Горизонтальное проложение (S), м	Описание прохождения части границ		Отметка о наличии земельного спора о местоположении границ земельного участка		
от т.	до т.						
1	2	3	4		5		
н3154У	н3274У	1,75	—		—		
н3274У	н3155У	35,54					
н3155У	н3156У	16,03					
н3156У	н3209У	31,77					
н3209У	н3157У	1,85					
н3157У	н3210У	4,24					
н3210У	н3154У	16,18					
3. Общие сведения об уточняемом земельном участке с кадастровым номером 24:50:0100131:12							
№ п/п	Наименование характеристики земельного участка			Значение характеристики			
1	2			3			
1	Адрес земельного участка			660030, Российская Федерация, Красноярский край, Красноярск г, Пугачева ул, уч 42			
	Местоположение земельного участка (при отсутствии присвоенного адреса)			—			
	Дополнительные сведения о местоположении земельного участка			—			
2	Площадь земельного участка ± величина погрешности определения площади (Р ± ΔР), м²			615 ± 9			
3	Формула, примененная для расчета предельной допустимой погрешности определения площади земельного участка (ΔР), м²			$3,5*0,10*\sqrt{(615,00)} = 9$			
4	Площадь земельного участка согласно сведениям Единого государственного реестра недвижимости (Ркад), м²			559			
5	Оценка расхождения Р и Ркад (Р - Ркад), м²			56			
6	Предельный минимальный и максимальный размеры земельного участка (Рмин и Рмакс), м²			Рмин = — Рмакс = —			

1	2				3		
7	Кадастровый или иной номер (обозначение) здания, сооружения, объекта незавершенного строительства, расположенного на земельном участке				24:50:0100131:78		
8	Иные сведения				—		
1. Сведения о характерных точках границы уточняемого земельного участка с кадастровым номером					24:50:0100131:13		
Зона № 4							
Обозначение характерных точек границ	Существующие координаты, м		Уточненные координаты, м		Метод определения координат	Средняя квадратическая погрешность определения координат характерной точки (Mt), м	Формулы, примененные для расчета средней квадратической погрешности определения координат характерной точки (Mt), м
	X	Y	X	Y			
1	2	3	4	5	6	7	8
н3158У	—	—	635 798,31	91 109,67	Геодезический метод	0,10	$\sqrt{(0,10^2 + 0,10^2)} = 0,10$
н3159У	—	—	635 797,48	91 112,38			
н3160У	—	—	635 793,43	91 124,86			
н3244У	—	—	635 756,70	91 115,65			
н3161У	—	—	635 754,40	91 115,07			
н3162У	—	—	635 759,92	91 098,46			
н3193У	—	—	635 760,57	91 098,69			
н3163У	—	—	635 773,60	91 103,11			
н3158У	—	—	635 798,31	91 109,67			
2. Сведения о частях границ уточняемого земельного участка с кадастровым номером					24:50:0100131:13		
Обозначение части границ		Горизонтальное проложение (S), м	Описание прохождения части границ		Отметка о наличии земельного спора о местоположении границ земельного участка		
от т.	до т.						
1	2	3	4		5		
н3158У	н3159У	2,83	—		—		
н3159У	н3160У	13,12					
н3160У	н3244У	37,87					
н3244У	н3161У	2,37					
н3161У	н3162У	17,50					
н3162У	н3193У	0,69					

1	2	3	4	5
н3193У	н3163У	13,76	—	—
н3163У	н3158У	25,57		

3. Общие сведения об уточняемом земельном участке с кадастровым номером 24:50:0100131:13

№ п/п	Наименование характеристики земельного участка	Значение характеристики
1	2	3
1	Адрес земельного участка	660030, Российская Федерация, Красноярский край, Красноярск г, Пугачева ул, уч 34
	Местоположение земельного участка (при отсутствии присвоенного адреса)	—
	Дополнительные сведения о местоположении земельного участка	—
2	Площадь земельного участка ± величина погрешности определения площади ( $P \pm \Delta P$ ), м²	$658 \pm 9$
3	Формула, примененная для расчета предельной допустимой погрешности определения площади земельного участка ( $\Delta P$ ), м²	$3,5 * 0,10 * \sqrt{(658,00)} = 9$
4	Площадь земельного участка согласно сведениям Единого государственного реестра недвижимости ( $P_{\text{кад}}$ ), м²	400
5	Оценка расхождения $P$ и $P_{\text{кад}}$ ( $P - P_{\text{кад}}$ ), м²	258
6	Предельный минимальный и максимальный размеры земельного участка ( $P_{\text{мин}}$ и $P_{\text{макс}}$ ), м²	$P_{\text{мин}} = \text{—}$ $P_{\text{макс}} = \text{—}$
7	Кадастровый или иной номер (обозначение) здания, сооружения, объекта незавершенного строительства, расположенного на земельном участке	24:50:0100131:80
8	Иные сведения	—

1. Сведения о характерных точках границы уточняемого земельного участка с кадастровым номером 24:50:0100131:24

Зона № 4							
Обозначение характерных точек границ	Существующие координаты, м		Уточненные координаты, м		Метод определения координат	Средняя квадратическая погрешность определения координат характерной точки (Mt), м	Формулы, примененные для расчета средней квадратической погрешности определения координат характерной точки (Mt), м
	X	Y	X	Y			
1	2	3	4	5	6	7	8
н3199У	—	—	635 773,61	91 052,54	Геодезический метод	0,10	$\sqrt{(0,10^2 + 0,10^2)} = 0,10$

1	2	3	4	5	6	7	8
н3200У	—	—	635 769,31	91 068,36	Геодезический метод	0,10	$\sqrt{(0,10^2 + 0,10^2)} = 0,10$
н3201У	—	—	635 793,29	91 074,73			
н3205У	—	—	635 798,93	91 075,89			
н3202У	—	—	635 814,10	91 079,82			
н3206У	—	—	635 818,05	91 065,07			
н3208У	—	—	635 817,52	91 064,49			
н3211У	—	—	635 816,62	91 064,27			
н3203У	—	—	635 812,51	91 063,23			
н3207У	—	—	635 810,66	91 063,29			
н3204У	—	—	635 780,17	91 054,36			
н3199У	—	—	635 773,61	91 052,54			

2. Сведения о частях границ уточняемого земельного участка с кадастровым номером
24:50:0100131:24

Обозначение части границ		Горизонтальное проложение (S), м	Описание прохождения части границ	Отметка о наличии земельного спора о местоположении границ земельного участка
от т.	до т.			
1	2	3	4	5
н3199У	н3200У	16,39	—	—
н3200У	н3201У	24,81		
н3201У	н3205У	5,76		
н3205У	н3202У	15,67		
н3202У	н3206У	15,27		
н3206У	н3208У	0,79		
н3208У	н3211У	0,93		
н3211У	н3203У	4,24		
н3203У	н3207У	1,85		
н3207У	н3204У	31,77		
н3204У	н3199У	6,81		

3. Общие сведения об уточняемом земельном участке с кадастровым номером
24:50:0100131:24

№ п/п	Наименование характеристики земельного участка	Значение характеристики
1	2	3

1	2	3
1	Адрес земельного участка	Российская Федерация, Красноярский край, Красноярск г, Пугачева ул, уч 40
	Местоположение земельного участка (при отсутствии присвоенного адреса)	—
	Дополнительные сведения о местоположении земельного участка	—
2	Площадь земельного участка $\pm$ величина погрешности определения площади ( $P \pm \Delta P$ ), м <sup>2</sup>	$732 \pm 9$
3	Формула, примененная для расчета предельной допустимой погрешности определения площади земельного участка ( $\Delta P$ ), м <sup>2</sup>	$3,5*0,10*\sqrt{(732,00)} = 9$
4	Площадь земельного участка согласно сведениям Единого государственного реестра недвижимости (Ркад), м <sup>2</sup>	667
5	Оценка расхождения Р и Ркад ( $P - P_{кад}$ ), м <sup>2</sup>	65
6	Предельный минимальный и максимальный размеры земельного участка ( $P_{мин}$ и $P_{макс}$ ), м <sup>2</sup>	$P_{мин} = —$ $P_{макс} = —$
7	Кадастровый или иной номер (обозначение) здания, сооружения, объекта незавершенного строительства, расположенного на земельном участке	24:50:0100131:60
8	Иные сведения	—

**1. Сведения о характерных точках границы уточняемого земельного участка с кадастровым номером** 24:50:0100131:9

Зона № 4

Обозначение характерных точек границ	Существующие координаты, м		Уточненные координаты, м		Метод определения координат	Средняя квадратическая погрешность определения координат характерной точки (Mt), м	Формулы, примененные для расчета средней квадратической погрешности определения координат характерной точки (Mt), м
	X	Y	X	Y			
1	2	3	4	5	6	7	8
н3267У	—	—	635 784,84	91 039,03	Геодезический метод	0,10	$\sqrt{(0,10^2 + 0,10^2)} = 0,10$
н3268У	—	—	635 781,17	91 037,73			
н3269У	—	—	635 786,31	91 022,29			
н3270У	—	—	635 790,79	91 023,72			
н3271У	—	—	635 822,98	91 034,01			
н3272У	—	—	635 819,18	91 048,20			

1	2	3	4	5	6	7	8
н3267У	—	—	635 784,84	91 039,03	Геодезический метод	0,10	$\sqrt{(0,10^2 + 0,10^2)} = 0,10$
2. Сведения о частях границ уточняемого земельного участка с кадастровым номером 24:50:0100131:9							
Обозначение части границ		Горизонтальное проложение (S), м	Описание прохождения части границ	Отметка о наличии земельного спора о местоположении границ земельного участка			
от т.	до т.						
1	2	3	4	5			
н3267У	н3268У	3,89	—	—			
н3268У	н3269У	16,27					
н3269У	н3270У	4,70					
н3270У	н3271У	33,79					
н3271У	н3272У	14,69					
н3272У	н3267У	35,54					
3. Общие сведения об уточняемом земельном участке с кадастровым номером 24:50:0100131:9							
№ п/п	Наименование характеристики земельного участка			Значение характеристики			
1	2			3			
1	Адрес земельного участка			660030, Российская Федерация, Красноярский край, Красноярск г, Пугачева ул, уч 44			
	Местоположение земельного участка (при отсутствии присвоенного адреса)			—			
	Дополнительные сведения о местоположении земельного участка			—			
2	Площадь земельного участка ± величина погрешности определения площади (Р ± ΔР), м²			608 ± 9			
3	Формула, примененная для расчета предельной допустимой погрешности определения площади земельного участка (ΔР), м²			$3,5*0,10*\sqrt{(608,00)} = 9$			
4	Площадь земельного участка согласно сведениям Единого государственного реестра недвижимости (Ркад), м²			553			
5	Оценка расхождения Р и Ркад (Р - Ркад), м²			55			
6	Предельный минимальный и максимальный размеры земельного участка (Рмин и Рмакс), м²			Рмин = — Рмакс = —			
7	Кадастровый или иной номер (обозначение) здания, сооружения, объекта незавершенного строительства, расположенного на земельном участке			24:50:0100131:88			
8	Иные сведения			—			



Сведения об образуемых земельных участках					
1. Сведения о характерных точках границ образуемых земельных участков					
Обозначение земельного участка _____					
Зона № _____					
Обозначение характерных точек границ	Координаты, м		Метод определения координат	Средняя квадратическая погрешность определения координат характерной точки (Mt), м	Формулы, примененные для расчета средней квадратической погрешности определения координат характерной точки (Mt), м
	X	Y			
1	2	3	4	5	6
2. Сведения о частях границ образуемых земельных участков					
Обозначение земельного участка _____					
Обозначение части границ		Горизонтальное проложение (S), м	Описание прохождения части границ	Отметка о наличии земельного спора о местоположении границ земельного участка	
от т.	до т.				
1	2	3	4	5	
3. Общие сведения об образуемых земельных участках					
Обозначение земельного участка _____					
№ п/п	Наименование характеристики земельного участка		Значение характеристики		
1	2		3		
1	Адрес земельного участка				
2	Категория земель				
3	Вид разрешенного использования				
4	Площадь земельного участка ± величина погрешности определения площади (Р ± ΔР), м²				
5	Формула, примененная для расчета предельной допустимой погрешности определения площади земельного участка (ΔР), м²				
6	Предельный минимальный и максимальный размеры земельного участка (Рмин) и (Рмакс), м²		Рмин = Рмакс =		
7	Кадастровый или иной номер (обозначение) здания, сооружения, объекта незавершенного строительства, расположенного на земельном участке				

1	2	3
8	Кадастровые номера исходных земельных участков	
	Иное	
9	Иные сведения	
<b>4. Сведения о земельных участках, посредством которых обеспечивается доступ (проход или проезд от земельных участков общего пользования) к образуемым земельным участкам</b>		
№ п/п	Кадастровый номер или обозначение земельного участка, для которого обеспечивается доступ	Кадастровый номер или обозначение земельного участка, посредством которого обеспечивается доступ
1	2	3

Сведения об уточняемых земельных участках, необходимые для исправления реестровых ошибок в сведениях о местоположении их границ							
1. Сведения о характерных точках границы уточняемого земельного участка с кадастровым номером						24:50:0100131:14	
Зона № 4							
Обозначение характерных точек границ	Существующие координаты, м		Уточненные координаты, м		Метод определения координат	Средняя квадратическая погрешность определения координат характерной точки (Mt), м	Формулы, примененные для расчета средней квадратической погрешности определения координат характерной точки (Mt), м
	X	Y	X	Y			
1	2	3	4	5	6	7	8
3074/н3164У	635 752,60	91 181,32	635 752,38	91 182,01	Геодезический метод	0,10	$\sqrt{(0,10^2 + 0,10^2)} = 0,10$
3075	635 750,05	91 180,83	—	—	—	—	—
3076	635 746,82	91 180,16	635 746,82	91 180,16	Геодезический метод	0,10	$\sqrt{(0,10^2 + 0,10^2)} = 0,10$
3077	635 745,81	91 179,54	635 745,81	91 179,54			
3078	635 735,90	91 176,15	635 735,90	91 176,15			
1	635 742,09	91 152,71	635 742,09	91 152,71			
3079	635 745,39	91 153,45	635 745,39	91 153,45			
2	635 758,62	91 156,52	635 758,62	91 156,52			
н3168У	—	—	635 780,20	91 161,22			
н3170У	—	—	635 773,30	91 183,76			
н3169У	—	—	635 767,13	91 181,22			
н3167У	—	—	635 762,82	91 180,70			
н3166У	—	—	635 760,24	91 180,32			
3/н3165У	635 755,37	91 172,75	635 758,07	91 180,09			
3080	635 753,34	91 178,70	635 753,34	91 178,70			
3074/н3164У	635 752,60	91 181,32	635 752,38	91 182,01			
2. Сведения о частях границ уточняемого земельного участка с кадастровым номером							
Обозначение части границ		Горизонтальное проложение (S), м	Описание прохождения части границ		Отметка о наличии земельного спора о местоположении границ земельного участка		
от т.	до т.						
1	2	3	4		5		
3074/н3164У	3076	5,86	—		—		
3076	3077	1,19					

1	2	3	4	5
3077	3078	10,47	—	—
3078	1	24,24		
1	3079	3,38		
3079	2	13,58		
2	н3168У	22,09		
н3168У	н3170У	23,57		
н3170У	н3169У	6,67		
н3169У	н3167У	4,34		
н3167У	н3166У	2,61		
н3166У	3/н3165У	2,18		
3/н3165У	3080	4,93		
3080	3074/н3164У	3,45		

3. Характеристики уточняемого земельного участка с кадастровым номером
24:50:0100131:14

№ п/п	Наименование характеристики земельного участка	Значение характеристики
1	2	3
1	Площадь земельного участка ± величина погрешности определения площади (Р ± ΔР), м²	924 ± 11
2	Формула, примененная для расчета предельной допустимой погрешности определения площади земельного участка (ΔР), м²	3,5*0,10*√(924,00) = 11
3	Иные сведения	В отношении ОН исправлена реестровая ошибка в части местоположения, а именно, координаты поворотных точек границ ЗУ были определены со смещением. Данная ошибка допущена кадастровым инженером, проводившим работы по постановке на КУ объекта недвижимости.

1. Сведения о характерных точках границы уточняемого земельного участка с кадастровым номером
24:50:0100131:15

Зона № 4							
Обозначение характерных точек границ	Существующие координаты, м		Уточненные координаты, м		Метод определения координат	Средняя квадратическая погрешность определения координат характерной точки (Mt), м	Формулы, примененные для расчета средней квадратической погрешности определения координат характерной точки (Mt), м
	X	Y	X	Y			
1	2	3	4	5	6	7	8
3081/н3177У	635 781,07	91 208,60	635 780,31	91 208,49	Геодезический метод	0,10	√(0,10^2 + 0,10^2) = 0,10

1	2	3	4	5	6	7	8
2/н3176У	635 771,52	91 220,85	635 772,08	91 221,52	Геодезический метод	0,10	$\sqrt{(0,10^2 + 0,10^2)} = 0,10$
1/н3175У	635 770,35	91 220,93	635 770,34	91 220,94			
н3174У	—	—	635 753,26	91 215,12			
н3173У	—	—	635 753,00	91 215,81			
3082	635 745,76	91 212,52	635 745,76	91 212,52			
6/н3172У	635 727,57	91 204,32	635 727,58	91 204,31			
3083/н3171У	635 731,90	91 193,31	635 731,00	91 193,33			
3084/н3178У	635 746,03	91 197,29	635 744,77	91 196,61			
3085	635 757,15	91 200,31	635 757,15	91 200,31			
3081/н3177У	635 781,07	91 208,60	635 780,31	91 208,49			

2. Сведения о частях границ уточняемого земельного участка с кадастровым номером

24:50:0100131:15

Обозначение части границ		Горизонтальное проложение (S), м	Описание прохождения части границ	Отметка о наличии земельного спора о местоположении границ земельного участка
от т.	до т.			
1	2	3	4	5
3081/н3177У	2/н3176У	15,41	—	—
2/н3176У	1/н3175У	1,83		
1/н3175У	н3174У	18,04		
н3174У	н3173У	0,74		
н3173У	3082	7,95		
3082	6/н3172У	19,95		
6/н3172У	3083/н3171У	11,50		
3083/н3171У	3084/н3178У	14,16		
3084/н3178У	3085	12,92		
3085	3081/н3177У	24,56		

3. Характеристики уточняемого земельного участка с кадастровым номером

24:50:0100131:15

№ п/п	Наименование характеристики земельного участка	Значение характеристики
1	2	3
1	Площадь земельного участка ± величина погрешности определения площади (Р ± ΔР), м²	718 ± 9
2	Формула, примененная для расчета предельной допустимой погрешности определения площади земельного участка (ΔР), м²	3,5*0,10*√(718,00) = 9

1	2				3		
3	Иные сведения				В отношении ОН исправлена реестровая ошибка в части местоположения, а именно, координаты поворотных точек границ ЗУ были определены со смещением. Данная ошибка допущена кадастровым инженером, проводившим работы по постановке на КУ объекта недвижимости.		
1. Сведения о характерных точках границы уточняемого земельного участка с кадастровым номером 24:50:0100131:16							
Зона № 4							
Обозначение характерных точек границ	Существующие координаты, м		Уточненные координаты, м		Метод определения координат	Средняя квадратическая погрешность определения координат характерной точки (Mt), м	Формулы, примененные для расчета средней квадратической погрешности определения координат характерной точки (Mt), м
	X	Y	X	Y			
1	2	3	4	5	6	7	8
8	635 770,34	91 220,94	635 770,34	91 220,94	Геодезический метод	0,10	$\sqrt{(0,10^2 + 0,10^2)} = 0,10$
3086	635 767,14	91 229,78	635 767,14	91 229,78			
3087/н3179У	635 743,15	91 221,09	635 745,11	91 222,19			
3088	635 742,90	91 221,74	635 742,90	91 221,74			
3089	635 723,26	91 214,81	635 723,26	91 214,81			
13	635 727,58	91 204,31	635 727,58	91 204,31			
7	635 745,76	91 212,52	635 745,76	91 212,52			
н3180У	—	—	635 753,00	91 215,81			
н3181У	—	—	635 753,26	91 215,12			
8	635 770,34	91 220,94	635 770,34	91 220,94			
2. Сведения о частях границ уточняемого земельного участка с кадастровым номером 24:50:0100131:16							
Обозначение части границ		Горизонтальное проложение (S), м	Описание прохождения части границ		Отметка о наличии земельного спора о местоположении границ земельного участка		
от т.	до т.						
1	2	3	4		5		
8	3086	9,40	—		—		
3086	3087/н3179У	23,30					
3087/н3179У	3088	2,26					
3088	3089	20,83					
3089	13	11,35					
13	7	19,95					

1	2	3	4	5
7	н3180У	7,95	—	—
н3180У	н3181У	0,74		
н3181У	8	18,04		

3. Характеристики уточняемого земельного участка с кадастровым номером
24:50:0100131:16

№ п/п	Наименование характеристики земельного участка	Значение характеристики
1	2	3
1	Площадь земельного участка ± величина погрешности определения площади (Р ± ΔР), м²	452 ± 7
2	Формула, примененная для расчета предельной допустимой погрешности определения площади земельного участка (ΔР), м²	3,5*0,10*√(452,00) = 7
3	Иные сведения	В отношении ОН исправлена реестровая ошибка в части местоположения, а именно, координаты поворотных точек границ ЗУ были определены со смещением. Данная ошибка допущена кадастровым инженером, проводившим работы по постановке на КУ объекта недвижимости.

1. Сведения о характерных точках границы уточняемого земельного участка с кадастровым номером
24:50:0100131:20

Зона № 4							
Обозначение характерных точек границ	Существующие координаты, м		Уточненные координаты, м		Метод определения координат	Средняя квадратическая погрешность определения координат характерной точки (Mt), м	Формулы, примененные для расчета средней квадратической погрешности определения координат характерной точки (Mt), м
	X	Y	X	Y			
1	2	3	4	5	6	7	8
15	635 741,49	91 353,80	635 741,49	91 353,80	Геодезический метод	0,10	$\sqrt{(0,10^2 + 0,10^2)} = 0,10$
3094	635 743,94	91 368,71	635 743,94	91 368,71			
3095/н3281У	635 732,71	91 371,67	635 731,74	91 372,48			
3096	635 721,82	91 375,38	—	—	—	—	—
3097	635 721,10	91 375,93	635 721,10	91 375,93	Геодезический метод	0,10	$\sqrt{(0,10^2 + 0,10^2)} = 0,10$
3098/н3280У	635 707,94	91 378,95	635 707,09	91 379,35			
21	635 705,29	91 360,86	635 705,29	91 360,86			
15	635 741,49	91 353,80	635 741,49	91 353,80			

2. Сведения о частях границ уточняемого земельного участка с кадастровым номером 24:50:0100131:20

Обозначение части границ		Горизонтальное проложение (S), м	Описание прохождения части границ	Отметка о наличии земельного спора о местоположении границ земельного участка
от т.	до т.			
1	2	3	4	5
15	3094	15,11	—	—
3094	3095/н3281У	12,77		
3095/н3281У	3097	11,19		
3097	3098/н3280У	14,42		
3098/н3280У	21	18,58		
21	15	36,88		

3. Характеристики уточняемого земельного участка с кадастровым номером 24:50:0100131:20

№ п/п	Наименование характеристики земельного участка	Значение характеристики
1	2	3
1	Площадь земельного участка ± величина погрешности определения площади ( $P \pm \Delta P$ ), м²	$639 \pm 9$
2	Формула, примененная для расчета предельной допустимой погрешности определения площади земельного участка ( $\Delta P$ ), м²	$3,5 * 0,10 * \sqrt{(639,00)} = 9$
3	Иные сведения	В отношении ОН исправлена реестровая ошибка в части местоположения, а именно, координаты поворотных точек границ ЗУ были определены со смещением. Данная ошибка допущена кадастровым инженером, проводившим работы по постановке на КУ объекта недвижимости.

1. Сведения о характерных точках границы уточняемого земельного участка с кадастровым номером 24:50:0100131:23

Зона № 4							
Обозначение характерных точек границ	Существующие координаты, м		Уточненные координаты, м		Метод определения координат	Средняя квадратическая погрешность определения координат характерной точки (Mt), м	Формулы, примененные для расчета средней квадратической погрешности определения координат характерной точки (Mt), м
	X	Y	X	Y			
1	2	3	4	5	6	7	8
3107	635 751,98	91 130,69	635 751,98	91 130,69	Геодезический метод	0,10	$\sqrt{(0,10^2 + 0,10^2)} = 0,10$
3108	635 774,62	91 136,19	635 774,62	91 136,19			
3109	635 782,62	91 138,22	635 782,62	91 138,22			



1	2	3	4	5	6	7	8
3110	635 788,42	91 139,67	635 788,42	91 139,67	Геодезический метод	0,10	$\sqrt{(0,10^2 + 0,10^2)} = 0,10$
46	635 786,19	91 146,57	635 786,19	91 146,57			
47	635 785,75	91 146,45	—	—			
48	635 783,75	91 153,11	635 783,75	91 153,11	Геодезический метод	0,10	$\sqrt{(0,10^2 + 0,10^2)} = 0,10$
49/н3188У	635 781,16	91 161,75	635 781,46	91 161,51			
н3189У	—	—	635 780,20	91 161,22			
н3190У	—	—	635 758,62	91 156,52			
6	635 745,39	91 153,45	635 745,39	91 153,45			
51	635 748,37	91 143,28	635 748,37	91 143,28			
52	635 751,12	91 133,79	635 751,12	91 133,79			
3107	635 751,98	91 130,69	635 751,98	91 130,69			

2. Сведения о частях границ уточняемого земельного участка с кадастровым номером

24:50:0100131:23

Обозначение части границ		Горизонтальное проложение (S), м	Описание прохождения части границ	Отметка о наличии земельного спора о местоположении границ земельного участка
от т.	до т.			
1	2	3	4	5
3107	3108	23,30	—	—
3108	3109	8,25		
3109	3110	5,98		
3110	46	7,25		
46	48	6,98		
48	49/н3188У	8,71		
49/н3188У	н3189У	1,29		
н3189У	н3190У	22,09		
н3190У	6	13,58		
6	51	10,60		
51	52	9,88		
52	3107	3,22		

3. Характеристики уточняемого земельного участка с кадастровым номером

24:50:0100131:23

№ п/п	Наименование характеристики земельного участка	Значение характеристики
1	2	3
1	Площадь земельного участка ± величина погрешности определения площади (Р ± ΔР), м²	866 ± 10

1	2	3
2	Формула, примененная для расчета предельной допустимой погрешности определения площади земельного участка ( $\Delta P$ ), м <sup>2</sup>	$3,5 \cdot 0,10 \cdot \sqrt{(866,00)} = 10$
3	Иные сведения	В отношении ОН исправлена реестровая ошибка в части местоположения, а именно, координаты поворотных точек границ ЗУ были определены со смещением. Данная ошибка допущена кадастровым инженером, проводившим работы по постановке на КУ объекта недвижимости.

**1. Сведения о характерных точках границы уточняемого земельного участка с кадастровым номером** 24:50:0100131:239

Зона № <u>4</u>							
Обозначение характерных точек границ	Существующие координаты, м		Уточненные координаты, м		Метод определения координат	Средняя квадратическая погрешность определения координат характерной точки (Mt), м	Формулы, примененные для расчета средней квадратической погрешности определения координат характерной точки (Mt), м
	X	Y	X	Y			
1	2	3	4	5	6	7	8
1	635 828,09	91 100,27	635 828,09	91 100,27	Геодезический метод	0,10	$\sqrt{(0,10^2 + 0,10^2)} = 0,10$
2/н3195У	635 821,39	91 132,05	635 821,14	91 132,78			
3111/н3194У	635 818,18	91 131,21	635 818,55	91 132,39			
3112	635 795,47	91 125,38	—	—	—	—	—
3113	635 793,43	91 124,86	635 793,43	91 124,86	Геодезический метод	0,10	$\sqrt{(0,10^2 + 0,10^2)} = 0,10$
5	635 797,48	91 112,38	635 797,48	91 112,38			
6	635 798,31	91 109,67	635 798,31	91 109,67			
7	635 773,60	91 103,11	635 773,60	91 103,11			
8/н3191У	635 762,06	91 099,06	635 760,57	91 098,69			
9/н3192У	635 766,27	91 085,85	635 766,05	91 085,67			
3114/н3198У	635 789,22	91 091,82	635 789,08	91 092,12			
10/н3197У	635 790,47	91 092,01	635 798,70	91 094,59			
11/н3196У	635 790,98	91 090,91	635 799,21	91 093,17			
3	635 808,75	91 095,56	635 808,75	91 095,56			
4	635 819,87	91 098,42	635 819,87	91 098,42			
5	635 825,19	91 099,58	635 825,19	91 099,58			
1	635 828,09	91 100,27	635 828,09	91 100,27			

2. Сведения о частях границ уточняемого земельного участка с кадастровым номером 24:50:0100131:239				
Обозначение части границ		Горизонтальное проложение (S), м	Описание прохождения части границ	Отметка о наличии земельного спора о местоположении границ земельного участка
от т.	до т.			
1	2	3	4	5
1	2/н3195У	33,24	—	—
2/н3195У	3111/н3194У	2,62		
3111/н3194У	3113	26,22		
3113	5	13,12		
5	6	2,83		
6	7	25,57		
7	8/н3191У	13,76		
8/н3191У	9/н3192У	14,13		
9/н3192У	3114/н3198У	23,92		
3114/н3198У	10/н3197У	9,93		
10/н3197У	11/н3196У	1,51		
11/н3196У	3	9,83		
3	4	11,48		
4	5	5,44		
5	1	2,98		
3. Характеристики уточняемого земельного участка с кадастровым номером 24:50:0100131:239				
№ п/п	Наименование характеристики земельного участка	Значение характеристики		
1	2	3		
1	Площадь земельного участка ± величина погрешности определения площади (Р ± ΔР), м²	1462 ± 13		
2	Формула, примененная для расчета предельной допустимой погрешности определения площади земельного участка (ΔР), м²	3,5*0,10*√(1 462,00) = 13		
3	Иные сведения	В отношении ОН исправлена реестровая ошибка в части местоположения, а именно, координаты поворотных точек границ ЗУ были определены со смещением. Данная ошибка допущена кадастровым инженером, проводившим работы по постановке на КУ объекта недвижимости.		

1. Сведения о характерных точках границы уточняемого земельного участка с кадастровым номером 24:50:0100131:25

Зона № 4							
Обозначение характерных точек границ	Существующие координаты, м		Уточненные координаты, м		Метод определения координат	Средняя квадратическая погрешность определения координат характерной точки (Mt), м	Формулы, примененные для расчета средней квадратической погрешности определения координат характерной точки (Mt), м
	X	Y	X	Y			
1	2	3	4	5	6	7	8
3100	635 732,64	91 240,46	635 732,64	91 240,46	Геодезический метод	0,10	$\sqrt{(0,10^2 + 0,10^2)} = 0,10$
30	635 728,45	91 261,06	635 728,45	91 261,06			
37	635 709,68	91 258,54	635 709,68	91 258,54			
36	635 711,02	91 254,74	635 711,02	91 254,74			
3115	635 716,85	91 236,96	635 716,85	91 236,96			
3116	635 719,74	91 237,64	635 719,74	91 237,64			
3117	635 719,44	91 238,14	635 719,44	91 238,14			
3118	635 723,12	91 238,94	635 723,12	91 238,94			
3119/н3279У	635 724,45	91 238,25	635 724,87	91 239,18			
3100	635 732,64	91 240,46	635 732,64	91 240,46			

2. Сведения о частях границ уточняемого земельного участка с кадастровым номером 24:50:0100131:25

Обозначение части границ		Горизонтальное проложение (S), м	Описание прохождения части границ	Отметка о наличии земельного спора о местоположении границ земельного участка
от т.	до т.			
1	2	3	4	5
3100	30	21,02	—	—
30	37	18,94		
37	36	4,03		
36	3115	18,71		
3115	3116	2,97		
3116	3117	0,58		
3117	3118	3,77		
3118	3119/н3279У	1,77		
3119/н3279У	3100	7,87		

3. Характеристики уточняемого земельного участка с кадастровым номером 24:50:0100131:25

№ п/п	Наименование характеристики земельного участка	Значение характеристики
1	2	3
1	Площадь земельного участка ± величина погрешности определения площади (P ± ΔP), м²	376 ± 7
2	Формула, примененная для расчета предельной допустимой погрешности определения площади земельного участка (ΔP), м²	3,5*0,10*√(376,00) = 7
3	Иные сведения	В отношении ОН исправлена реестровая ошибка в части местоположения, а именно, координаты поворотных точек границ ЗУ были определены со смещением. Данная ошибка допущена кадастровым инженером, проводившим работы по постановке на КУ объекта недвижимости.

1. Сведения о характерных точках границы уточняемого земельного участка с кадастровым номером 24:50:0100131:5

Зона №		4					
Обозначение характерных точек границ	Существующие координаты, м		Уточненные координаты, м		Метод определения координат	Средняя квадратическая погрешность определения координат характерной точки (Mt), м	Формулы, примененные для расчета средней квадратической погрешности определения координат характерной точки (Mt), м
	X	Y	X	Y			
1	2	3	4	5	6	7	8
4	635 720,70	91 309,64	635 720,70	91 309,64	Геодезический метод	0,10	$\sqrt{(0,10^2 + 0,10^2)} = 0,10$
3/н3213У	635 727,77	91 307,75	635 728,09	91 308,30			
2	635 733,94	91 307,01	635 733,94	91 307,01			
н3230У	—	—	635 734,87	91 306,93			
1	635 735,90	91 306,85	635 735,90	91 306,85			
н3222У	—	—	635 736,92	91 329,90			
4	635 735,00	91 329,95	635 735,00	91 329,95			
3	635 719,57	91 330,75	635 719,57	91 330,75			
2	635 704,05	91 331,74	635 704,05	91 331,74			
5/н3220У	635 700,43	91 331,94	635 700,41	91 331,95			
6/н3221У	635 699,62	91 332,09	635 699,48	91 331,98			
7	635 699,31	91 327,96	635 699,31	91 327,96			
8	635 700,66	91 327,82	635 700,66	91 327,82			
5/н3212У	635 700,53	91 310,43	635 701,00	91 310,58			

1	2	3	4	5	6	7	8
4	635 720,70	91 309,64	635 720,70	91 309,64	Геодезический метод	0,10	$\sqrt{(0,10^2 + 0,10^2)} = 0,10$
2. Сведения о частях границ уточняемого земельного участка с кадастровым номером 24:50:0100131:5							
Обозначение части границ		Горизонтальное проложение (S), м	Описание прохождения части границ	Отметка о наличии земельного спора о местоположении границ земельного участка			
от т.	до т.						
1	2	3	4	5			
4	3/н3213У	7,51	—	—			
3/н3213У	2	5,99					
2	н3230У	0,93					
н3230У	1	1,03					
1	н3222У	23,07					
н3222У	4	1,92					
4	3	15,45					
3	2	15,55					
2	5/н3220У	3,65					
5/н3220У	6/н3221У	0,93					
6/н3221У	7	4,02					
7	8	1,36					
8	5/н3212У	17,24					
5/н3212У	4	19,72					
3. Характеристики уточняемого земельного участка с кадастровым номером 24:50:0100131:5							
№ п/п	Наименование характеристики земельного участка			Значение характеристики			
1	2			3			
1	Площадь земельного участка ± величина погрешности определения площади (Р ± ΔР), м²			775 ± 10			
2	Формула, примененная для расчета предельной допустимой погрешности определения площади земельного участка (ΔР), м²			3,5*0,10*√(775,00) = 10			
3	Иные сведения			В отношении ОН исправлена реестровая ошибка в части местоположения, а именно, координаты поворотных точек границ ЗУ были определены со смещением. Данная ошибка допущена кадастровым инженером, проводившим работы по постановке на КУ объекта недвижимости.			

1. Сведения о характерных точках границы уточняемого земельного участка с кадастровым номером 24:50:0100131:53

Зона № 4							
Обозначение характерных точек границ	Существующие координаты, м		Уточненные координаты, м		Метод определения координат	Средняя квадратическая погрешность определения координат характерной точки (Mt), м	Формулы, примененные для расчета средней квадратической погрешности определения координат характерной точки (Mt), м
	X	Y	X	Y			
1	2	3	4	5	6	7	8
24/н3234У	635 741,73	91 279,39	635 741,42	91 280,64	Геодезический метод	0,10	$\sqrt{(0,10^2 + 0,10^2)} = 0,10$
н3240У	—	—	635 733,29	91 280,52			
25/н3232У	635 706,22	91 276,34	635 702,63	91 277,77			
26/н3231У	635 710,52	91 258,66	635 706,84	91 257,62			
н3243У	—	—	635 709,68	91 258,54			
н3242У	—	—	635 728,45	91 261,06			
н3241У	—	—	635 731,29	91 261,44			
27/н3236У	635 748,26	91 263,82	635 756,29	91 264,91			
28/н3235У	635 744,68	91 279,37	635 753,70	91 279,73			
24/н3234У	635 741,73	91 279,39	635 741,42	91 280,64			

2. Сведения о частях границ уточняемого земельного участка с кадастровым номером 24:50:0100131:53

Обозначение части границ		Горизонтальное проложение (S), м	Описание прохождения части границ	Отметка о наличии земельного спора о местоположении границ земельного участка
от т.	до т.			
1	2	3	4	5
24/н3234У	н3240У	8,13	—	—
н3240У	25/н3232У	30,78		
25/н3232У	26/н3231У	20,59		
26/н3231У	н3243У	2,99		
н3243У	н3242У	18,94		
н3242У	н3241У	2,87		
н3241У	27/н3236У	25,24		
27/н3236У	28/н3235У	15,04		
28/н3235У	24/н3234У	12,31		

3. Характеристики уточняемого земельного участка с кадастровым номером 24:50:0100131:53

№ п/п	Наименование характеристики земельного участка	Значение характеристики
1	2	3
1	Площадь земельного участка ± величина погрешности определения площади ( $P \pm \Delta P$ ), м²	928 ± 11
2	Формула, примененная для расчета предельной допустимой погрешности определения площади земельного участка ( $\Delta P$ ), м²	$3,5 \cdot 0,10 \cdot \sqrt{(928,00)} = 11$
3	Иные сведения	В отношении ОН исправлена реестровая ошибка в части местоположения, а именно, координаты поворотных точек границ ЗУ были определены со смещением. Данная ошибка допущена кадастровым инженером, проводившим работы по постановке на КУ объекта недвижимости.

1. Сведения о характерных точках границы уточняемого земельного участка с кадастровым номером 24:50:0100131:54

Зона № 4							
Обозначение характерных точек границ	Существующие координаты, м		Уточненные координаты, м		Метод определения координат	Средняя квадратическая погрешность определения координат характерной точки (Mt), м	Формулы, примененные для расчета средней квадратической погрешности определения координат характерной точки (Mt), м
	X	Y	X	Y			
1	2	3	4	5	6	7	8
1/н3247У	635 818,18	91 131,21	635 818,55	91 132,39	Геодезический метод	0,10	$\sqrt{(0,10^2 + 0,10^2)} = 0,10$
53/н3248У	635 813,21	91 146,69	635 813,93	91 146,96			
54/н3246У	635 790,48	91 140,16	635 790,65	91 140,57			
45	635 788,42	91 139,67	635 788,42	91 139,67			
44	635 782,62	91 138,22	635 782,62	91 138,22			
43	635 774,62	91 136,19	635 774,62	91 136,19			
42	635 751,98	91 130,69	635 751,98	91 130,69			
55/н3245У	635 756,75	91 115,47	635 756,70	91 115,65			
4	635 793,43	91 124,86	635 793,43	91 124,86	—	—	—
3	635 795,47	91 125,38	—	—			
1/н3247У	635 818,18	91 131,21	635 818,55	91 132,39			
1/н3247У	635 818,18	91 131,21	635 818,55	91 132,39	Геодезический метод	0,10	$\sqrt{(0,10^2 + 0,10^2)} = 0,10$



2. Сведения о частях границ уточняемого земельного участка с кадастровым номером 24:50:0100131:54

Обозначение части границ		Горизонтальное проложение (S), м	Описание прохождения части границ	Отметка о наличии земельного спора о местоположении границ земельного участка
от т.	до т.			
1	2	3	4	5
1/н3247У	53/н3248У	15,28	—	—
53/н3248У	54/н3246У	24,14		
54/н3246У	45	2,40		
45	44	5,98		
44	43	8,25		
43	42	23,30		
42	55/н3245У	15,76		
55/н3245У	4	37,87		
4	1/н3247У	26,22		

3. Характеристики уточняемого земельного участка с кадастровым номером 24:50:0100131:54

№ п/п	Наименование характеристики земельного участка	Значение характеристики
1	2	3
1	Площадь земельного участка ± величина погрешности определения площади ( $P \pm \Delta P$ ), м²	1000 ± 11
2	Формула, примененная для расчета предельной допустимой погрешности определения площади земельного участка ( $\Delta P$ ), м²	$3,5 * 0,10 * \sqrt{(1\ 000,00)} = 11$
3	Иные сведения	В отношении ОН исправлена реестровая ошибка в части местоположения, а именно, координаты поворотных точек границ ЗУ были определены со смещением. Данная ошибка допущена кадастровым инженером, проводившим работы по постановке на КУ объекта недвижимости.

1. Сведения о характерных точках границы уточняемого земельного участка с кадастровым номером 24:50:0100131:7

Зона № 4							
Обозначение характерных точек границ	Существующие координаты, м		Уточненные координаты, м		Метод определения координат	Средняя квадратическая погрешность определения координат характерной точки (Mt), м	Формулы, примененные для расчета средней квадратической погрешности определения координат характерной точки (Mt), м
	X	Y	X	Y			
1	2	3	4	5	6	7	8

1	2	3	4	5	6	7	8
2	635 750,05	91 180,83	—	—	—	—	—
1/н3252У	635 752,60	91 181,32	635 752,38	91 182,01	Геодезический метод	0,10	$\sqrt{(0,10^2 + 0,10^2)} = 0,10$
7	635 753,34	91 178,70	635 753,34	91 178,70			
н3253У	—	—	635 758,07	91 180,09			
4	635 760,24	91 180,32	635 760,24	91 180,32			
5	635 762,82	91 180,70	635 762,82	91 180,70			
н3254У	—	—	635 767,13	91 181,22			
н3255У	—	—	635 773,30	91 183,76			
6/н3256У	635 786,54	91 189,63	635 787,15	91 189,53			
1/н3251У	635 781,07	91 208,60	635 780,31	91 208,49			
5	635 757,15	91 200,31	635 757,15	91 200,31			
4/н3250У	635 746,03	91 197,29	635 744,77	91 196,61			
3	635 731,90	91 193,31	—	—	—	—	—
7/н3249У	635 731,31	91 193,13	635 731,00	91 193,33	Геодезический метод	0,10	$\sqrt{(0,10^2 + 0,10^2)} = 0,10$
8	635 733,66	91 186,74	635 733,66	91 186,74			
9	635 732,38	91 186,34	635 732,38	91 186,34			
5	635 735,90	91 176,15	635 735,90	91 176,15			
4	635 745,81	91 179,54	635 745,81	91 179,54			
3	635 746,82	91 180,16	635 746,82	91 180,16			
1/н3252У	635 752,60	91 181,32	635 752,38	91 182,01			

**2. Сведения о частях границ уточняемого земельного участка с кадастровым номером** 24:50:0100131:7

Обозначение части границ		Горизонтальное проложение (S), м	Описание прохождения части границ	Отметка о наличии земельного спора о местоположении границ земельного участка
от т.	до т.			
1	2	3	4	5
1/н3252У	7	3,45	—	—
7	н3253У	4,93		
н3253У	4	2,18		
4	5	2,61		
5	н3254У	4,34		
н3254У	н3255У	6,67		
н3255У	6/н3256У	15,00		
6/н3256У	1/н3251У	20,16		
1/н3251У	5	24,56		

1	2	3	4	5
5	4/н3250У	12,92	—	—
4/н3250У	7/н3249У	14,16		
7/н3249У	8	7,11		
8	9	1,34		
9	5	10,78		
5	4	10,47		
4	3	1,19		
3	1/н3252У	5,86		

3. Характеристики уточняемого земельного участка с кадастровым номером

24:50:0100131:7

№ п/п	Наименование характеристики земельного участка	Значение характеристики
1	2	3
1	Площадь земельного участка ± величина погрешности определения площади (Р ± ΔР), м²	1012 ± 11
2	Формула, примененная для расчета предельной допустимой погрешности определения площади земельного участка (ΔР), м²	3,5*0,10*√(1 012,00) = 11
3	Иные сведения	В отношении ОН исправлена реестровая ошибка в части местоположения, а именно, координаты поворотных точек границ ЗУ были определены со смещением. Данная ошибка допущена кадастровым инженером, проводившим работы по постановке на КУ объекта недвижимости.

1. Сведения о характерных точках границы уточняемого земельного участка с кадастровым номером

24:50:0100131:8

Зона № 4							
Обозначение характерных точек границ	Существующие координаты, м		Уточненные координаты, м		Метод определения координат	Средняя квадратическая погрешность определения координат характерной точки (Mt), м	Формулы, примененные для расчета средней квадратической погрешности определения координат характерной точки (Mt), м
	X	Y	X	Y			
1	2	3	4	5	6	7	8
1	635 766,05	91 085,67	635 766,05	91 085,67	Геодезический метод	0,10	√(0,10^2 + 0,10^2) = 0,10
2	635 765,02	91 083,82	635 765,02	91 083,82			
3	635 769,31	91 068,36	635 769,31	91 068,36			
4	635 793,29	91 074,73	635 793,29	91 074,73			
2/н3257У	635 789,22	91 091,82	635 789,08	91 092,12			

1	2	3	4	5	6	7	8
1	635 766,05	91 085,67	635 766,05	91 085,67	Геодезический метод	0,10	$\sqrt{(0,10^2 + 0,10^2)} = 0,10$
2. Сведения о частях границ уточняемого земельного участка с кадастровым номером 24:50:0100131:8							
Обозначение части границ		Горизонтальное проложение (S), м	Описание прохождения части границ		Отметка о наличии земельного спора о местоположении границ земельного участка		
от т.	до т.						
1	2	3	4		5		
1	2	2,12	—		—		
2	3	16,04					
3	4	24,81					
4	2/н3257У	17,89					
2/н3257У	1	23,92					
3. Характеристики уточняемого земельного участка с кадастровым номером 24:50:0100131:8							
№ п/п	Наименование характеристики земельного участка			Значение характеристики			
1	2			3			
1	Площадь земельного участка ± величина погрешности определения площади (Р ± ΔР), м²			444 ± 7			
2	Формула, примененная для расчета предельной допустимой погрешности определения площади земельного участка (ΔР), м²			3,5*0,10*√(444,00) = 7			
3	Иные сведения			В отношении ОН исправлена реестровая ошибка в части местоположения, а именно, координаты поворотных точек границ ЗУ были определены со смещением. Данная ошибка допущена кадастровым инженером, проводившим работы по постановке на КУ объекта недвижимости.			
1. Сведения о характерных точках границы уточняемого земельного участка с кадастровым номером 24:50:0100131:87							
Зона № 4							
Обозначение характерных точек границ	Существующие координаты, м		Уточненные координаты, м		Метод определения координат	Средняя квадратическая погрешность определения координат характерной точки (Mt), м	Формулы, примененные для расчета средней квадратической погрешности определения координат характерной точки (Mt), м
	X	Y	X	Y			
1	2	3	4	5	6	7	8
57/н3258У	635 757,18	91 365,60	635 756,91	91 365,91	Геодезический метод	0,10	$\sqrt{(0,10^2 + 0,10^2)} = 0,10$
58/н3259У	635 754,95	91 374,43	635 750,55	91 392,28			

1	2	3	4	5	6	7	8
59/н3260У	635 739,83	91 402,94	635 747,98	91 397,93	Геодезический метод	0,10	$\sqrt{(0,10^2 + 0,10^2)} = 0,10$
60/н3261У	635 719,07	91 414,71	635 727,36	91 410,08			
61/н3262У	635 713,64	91 415,14	635 712,37	91 414,61			
н3263У	—	—	635 708,90	91 398,49			
62/н3264У	635 707,46	91 379,07	635 704,29	91 380,11			
н3266У	—	—	635 707,09	91 379,35			
20	635 707,94	91 378,95	—	—	—	—	—
19	635 721,10	91 375,93	635 721,10	91 375,93	Геодезический метод	0,10	$\sqrt{(0,10^2 + 0,10^2)} = 0,10$
18	635 721,82	91 375,38	—	—	—	—	—
17/н3265У	635 732,71	91 371,67	635 731,74	91 372,48	Геодезический метод	0,10	$\sqrt{(0,10^2 + 0,10^2)} = 0,10$
16	635 743,94	91 368,71	635 743,94	91 368,71			
57/н3258У	635 757,18	91 365,60	635 756,91	91 365,91			

2. Сведения о частях границ уточняемого земельного участка с кадастровым номером
24:50:0100131:87

Обозначение части границ		Горизонтальное проложение (S), м	Описание прохождения части границ	Отметка о наличии земельного спора о местоположении границ земельного участка
от т.	до т.			
1	2	3	4	5
57/н3258У	58/н3259У	27,13	—	—
58/н3259У	59/н3260У	6,21		
59/н3260У	60/н3261У	23,93		
60/н3261У	61/н3262У	15,66		
61/н3262У	н3263У	16,49		
н3263У	62/н3264У	18,95		
62/н3264У	н3266У	2,90		
н3266У	19	14,42		
19	17/н3265У	11,19		
17/н3265У	16	12,77		
16	57/н3258У	13,27		

3. Характеристики уточняемого земельного участка с кадастровым номером
24:50:0100131:87

№ п/п	Наименование характеристики земельного участка	Значение характеристики
1	2	3
1	Площадь земельного участка ± величина погрешности определения площади (Р ± ΔР), м²	1523 ± 14

1	2	3
2	Формула, примененная для расчета предельной допустимой погрешности определения площади земельного участка (ΔР), м²	$3,5*0,10*\sqrt{(1\ 523,00)} = 14$
3	Иные сведения	В отношении ОН исправлена реестровая ошибка в части местоположения, а именно, координаты поворотных точек границ ЗУ были определены со смещением. Данная ошибка допущена кадастровым инженером, проводившим работы по постановке на КУ объекта недвижимости.

1. Сведения о характерных точках границы уточняемого земельного участка с кадастровым номером 24:50:0100131:92

Зона № 4							
Обозначение характерных точек границ	Существующие координаты, м		Уточненные координаты, м		Метод определения координат	Средняя квадратическая погрешность определения координат характерной точки (Mt), м	Формулы, примененные для расчета средней квадратической погрешности определения координат характерной точки (Mt), м
	X	Y	X	Y			
1	2	3	4	5	6	7	8
9	635 767,14	91 229,78	635 767,14	91 229,78	Геодезический метод	0,10	$\sqrt{(0,10^2 + 0,10^2)} = 0,10$
41	635 762,28	91 246,70	635 762,28	91 246,70			
38	635 737,65	91 241,82	635 737,65	91 241,82			
29	635 732,64	91 240,46	635 732,64	91 240,46			
31/н3276У	635 724,45	91 238,25	635 724,87	91 239,18			
32	635 723,12	91 238,94	635 723,12	91 238,94			
33	635 719,44	91 238,14	635 719,44	91 238,14			
34	635 719,74	91 237,64	635 719,74	91 237,64			
35	635 716,85	91 236,96	635 716,85	91 236,96			
н3277У	—	—	635 720,32	91 227,20			
н3278У	—	—	635 718,34	91 226,60			
12	635 723,26	91 214,81	635 723,26	91 214,81			
11	635 742,90	91 221,74	635 742,90	91 221,74			
10/н3275У	635 743,15	91 221,09	635 745,11	91 222,19			
9	635 767,14	91 229,78	635 767,14	91 229,78			

2. Сведения о частях границ уточняемого земельного участка с кадастровым номером 24:50:0100131:92

Обозначение части границ		Горизонтальное проложение (S), м	Описание прохождения части границ	Отметка о наличии земельного спора о местоположении границ земельного участка
от т.	до т.			

1	2	3	4	5
9	41	17,60	—	—
41	38	25,11		
38	29	5,19		
29	31/н3276У	7,87		
31/н3276У	32	1,77		
32	33	3,77		
33	34	0,58		
34	35	2,97		
35	н3277У	10,36		
н3277У	н3278У	2,07		
н3278У	12	12,78		
12	11	20,83		
11	10/н3275У	2,26		
10/н3275У	9	23,30		

3. Характеристики уточняемого земельного участка с кадастровым номером
24:50:0100131:92

№ п/п	Наименование характеристики земельного участка	Значение характеристики
1	2	3
1	Площадь земельного участка ± величина погрешности определения площади (Р ± ΔР), м²	958 ± 11
2	Формула, примененная для расчета предельной допустимой погрешности определения площади земельного участка (ΔР), м²	3,5*0,10*√(958,00) = 11
3	Иные сведения	В отношении ОН исправлена реестровая ошибка в части местоположения, а именно, координаты поворотных точек границ ЗУ были определены со смещением. Данная ошибка допущена кадастровым инженером, проводившим работы по постановке на КУ объекта недвижимости.

1. Сведения о характерных точках границы уточняемого земельного участка с кадастровым номером
24:50:0100131:19

Зона №		4					
Обозначение характерных точек границ	Существующие координаты, м		Уточненные координаты, м		Метод определения координат	Средняя квадратическая погрешность определения координат характерной точки (Mt), м	Формулы, примененные для расчета средней квадратической погрешности определения координат характерной точки (Mt), м
	X	Y	X	Y			

1	2	3	4	5	6	7	8
1/н3228У	635 734,67	91 280,36	635 733,29	91 280,52	Геодезический метод	0,10	$\sqrt{(0,10^2 + 0,10^2)} = 0,10$
н3229У	—	—	635 734,87	91 306,93			
3216	635 733,94	91 307,01	635 733,94	91 307,01			
3217/н3227У	635 727,77	91 307,75	635 728,09	91 308,30			
3218	635 720,70	91 309,64	635 720,70	91 309,64			
3219/н3223У	635 700,53	91 310,43	635 701,00	91 310,58			
6/н3224У	635 701,36	91 300,93	635 701,62	91 301,50			
7/н3225У	635 702,40	91 300,90	635 700,33	91 301,28	Геодезический метод	0,10	$\sqrt{(0,10^2 + 0,10^2)} = 0,10$
3214	635 703,05	91 292,18	—	—			
3215	635 700,94	91 291,78	635 700,94	91 291,78			
10/н3226У	635 702,60	91 277,15	635 702,63	91 277,77			
1/н3228У	635 734,67	91 280,36	635 733,29	91 280,52			

2. Сведения о частях границ уточняемого земельного участка с кадастровым номером 24:50:0100131:19

Обозначение части границ		Горизонтальное проложение (S), м	Описание прохождения части границ	Отметка о наличии земельного спора о местоположении границ земельного участка
от т.	до т.			
1	2	3	4	5
1/н3228У	н3229У	26,46	—	—
н3229У	3216	0,93		
3216	3217/н3227У	5,99		
3217/н3227У	3218	7,51		
3218	3219/н3223У	19,72		
3219/н3223У	6/н3224У	9,10		
6/н3224У	7/н3225У	1,31		
7/н3225У	3215	9,52		
3215	10/н3226У	14,11		
10/н3226У	1/н3228У	30,78		

3. Характеристики уточняемого земельного участка с кадастровым номером 24:50:0100131:19

№ п/п	Наименование характеристики земельного участка	Значение характеристики
1	2	3
1	Площадь земельного участка ± величина погрешности определения площади ( $P \pm \Delta P$ ), м²	992 ± 11



1	2	3
2	Формула, примененная для расчета предельной допустимой погрешности определения площади земельного участка ( $\Delta P$ ), м <sup>2</sup>	$3,5*0,10*\sqrt{(992,00)} = 11$
3	Иные сведения	В отношении ОН исправлена реестровая ошибка в части местоположения, а именно, координаты поворотных точек границ ЗУ были определены со смещением. Данная ошибка допущена кадастровым инженером, проводившим работы по постановке на КУ объекта недвижимости.

Описание местоположения здания, сооружения, объекта незавершенного строительства на земельном участке										
1. Сведения о характерных точках контура										
вид объекта недвижимости (здание, сооружение, объект незавершенного строительства)										
кадастровый номер (обозначение) 24:50:0100131:57										
Зона № 4										
Номер контура	Номера характерных точек контура	Существующие			Уточненные			Метод определения координат	Средняя квадратическая погрешность определения координат характерной точки (Mt), м	Формулы, примененные для расчета средней квадратической погрешности определения координат характерной точки (Mt), м
		координаты, м		R, м	координаты, м		R, м			
		X	Y		X	Y				
1	2	3	4	5	6	7	8	9	10	11
—	н3282О	—	—	—	635 708,01	91 331,96	—	Геодезический метод	0,10	$\sqrt{(0,10^2 + 0,10^2)} = 0,10$
	н3283О	—	—	—	635 708,90	91 339,73	—			
	н3284О	—	—	—	635 703,72	91 340,32	—			
	н3285О	—	—	—	635 702,83	91 332,56	—			
	н3282О	—	—	—	635 708,01	91 331,96	—			
2. Характеристики здания, сооружения, объекта незавершенного строительства с кадастровым номером (обозначением) 24:50:0100131:57										
№ п/п	Наименование характеристики					Значение характеристики				
1	2					3				
1	Вид объекта недвижимости					Здание				
2	Ранее присвоенный государственный учетный номер здания, сооружения, объекта незавершенного строительства (кадастровый, инвентарный или условный номер)					—				
3	Кадастровый номер земельного участка (земельных участков), в границах которого (которых) расположено здание, сооружение, объект незавершенного строительства					24:50:0100131:22				
4	Номер кадастрового квартала (кадастровых кварталов), в пределах которого (которых) расположено здание, сооружение, объекта незавершенного строительства					24:50:0100131				

1	2	3
5	Адрес здания, сооружения, объекта незавершенного строительства	660030, Российская Федерация, Красноярский край, Красноярск г, Пугачева ул, д 8
	Местоположение здания, сооружения, объекта незавершенного строительства	—
	Дополнительные сведения о местоположении	—
6	Иные сведения	—

<b>1. Сведения о характерных точках контура</b>		
вид объекта недвижимости (здание, сооружение, объект незавершенного строительства)		
кадастровый номер (обозначение) 24:50:0100131:58		
Зона № 4		

Номер контура	Номера характерных точек контура	Существующие			Уточненные			Метод определения координат	Средняя квадратическая погрешность определения координат характерной точки (Mt), м	Формулы, примененные для расчета средней квадратической погрешности определения координат характерной точки (Mt), м
		координаты, м		R, м	координаты, м		R, м			
		X	Y		X	Y				
1	2	3	4	5	6	7	8	9	10	11
—	н3294О	—	—	—	635 749,88	91 138,42	—	Геодезический метод	0,10	$\sqrt{(0,10^2 + 0,10^2)} = 0,10$
	н3295О	—	—	—	635 758,64	91 140,80	—			
	н3296О	—	—	—	635 757,20	91 145,61	—			
	н3297О	—	—	—	635 748,50	91 143,19	—			
	н3294О	—	—	—	635 749,88	91 138,42	—			

<b>2. Характеристики здания, сооружения, объекта незавершенного строительства с кадастровым номером (обозначением) 24:50:0100131:58</b>		
№ п/п	Наименование характеристики	Значение характеристики
1	2	3
1	Вид объекта недвижимости	Здание
2	Ранее присвоенный государственный учетный номер здания, сооружения, объекта незавершенного строительства (кадастровый, инвентарный или условный номер)	—
3	Кадастровый номер земельного участка (земельных участков), в границах которого (которых) расположено здание, сооружение, объект незавершенного строительства	24:50:0100131:23

1	2	3
4	Номер кадастрового квартала (кадастровых кварталов), в пределах которого (которых) расположено здание, сооружение, объекта незавершенного строительства	24:50:0100131
5	Адрес здания, сооружения, объекта незавершенного строительства	660030, Российская Федерация, Красноярский край, Красноярск г, Пугачева ул, д 30
	Местоположение здания, сооружения, объекта незавершенного строительства	—
	Дополнительные сведения о местоположении	—
6	Иные сведения	—

<b>1. Сведения о характерных точках контура</b>		
вид объекта недвижимости (здание, сооружение, объект незавершенного строительства)		
кадастровый номер (обозначение) 24:50:0100131:59		
Зона № 4		

Номер контура	Номера характерных точек контура	Существующие			Уточненные			Метод определения координат	Средняя квадратическая погрешность определения координат характерной точки (Mt), м	Формулы, примененные для расчета средней квадратической погрешности определения координат характерной точки (Mt), м
		координаты, м		R, м	координаты, м		R, м			
		X	Y		X	Y				
1	2	3	4	5	6	7	8	9	10	11
—	н3298О	—	—	—	635 818,61	91 100,24	—	Геодезический метод	0,10	$\sqrt{(0,10^2 + 0,10^2)} = 0,10$
	н3299О	—	—	—	635 815,43	91 114,80	—			
	н3300О	—	—	—	635 804,92	91 112,50	—			
	н3301О	—	—	—	635 805,79	91 109,06	—			
	н3302О	—	—	—	635 807,73	91 109,48	—			
	н3303О	—	—	—	635 810,30	91 098,39	—			
	н3298О	—	—	—	635 818,61	91 100,24	—			

<b>2. Характеристики здания, сооружения, объекта незавершенного строительства с кадастровым номером (обозначением) 24:50:0100131:59</b>		
№ п/п	Наименование характеристики	Значение характеристики
1	2	3
1	Вид объекта недвижимости	Здание

1	2	3
2	Ранее присвоенный государственный учетный номер здания, сооружения, объекта незавершенного строительства (кадастровый, инвентарный или условный номер)	—
3	Кадастровый номер земельного участка (земельных участков), в границах которого (которых) расположено здание, сооружение, объект незавершенного строительства	24:50:0100131:239
4	Номер кадастрового квартала (кадастровых кварталов), в пределах которого (которых) расположено здание, сооружение, объекта незавершенного строительства	24:50:0100131
5	Адрес здания, сооружения, объекта незавершенного строительства	660030, Российская Федерация, Красноярский край, Красноярск г, Пугачева ул, д 36
	Местоположение здания, сооружения, объекта незавершенного строительства	—
	Дополнительные сведения о местоположении	—
6	Иные сведения	—

<b>1. Сведения о характерных точках контура</b>		
вид объекта недвижимости (здание, сооружение, объект незавершенного строительства)		
кадастровый номер (обозначение) 24:50:0100131:60		
Зона № 4		

Номер контура	Номера характерных точек контура	Существующие			Уточненные			Метод определения координат	Средняя квадратическая погрешность определения координат характерной точки (Mt), м	Формулы, примененные для расчета средней квадратической погрешности определения координат характерной точки (Mt), м
		координаты, м		R, м	координаты, м		R, м			
		X	Y		X	Y				
1	2	3	4	5	6	7	8	9	10	11
—	н3304О	—	—	—	635 788,10	91 066,88	—	Геодезический метод	0,10	$\sqrt{(0,10^2 + 0,10^2)} = 0,10$
	н3305О	—	—	—	635 776,44	91 063,18	—			
	н3306О	—	—	—	635 779,40	91 054,68	—			
	н3307О	—	—	—	635 790,97	91 058,45	—			
	н3304О	—	—	—	635 788,10	91 066,88	—			

2. Характеристики здания, сооружения, объекта незавершенного строительства с кадастровым номером (обозначением) 24:50:0100131:60

№ п/п	Наименование характеристики	Значение характеристики
1	2	3
1	Вид объекта недвижимости	Здание
2	Ранее присвоенный государственный учетный номер здания, сооружения, объекта незавершенного строительства (кадастровый, инвентарный или условный номер)	—
3	Кадастровый номер земельного участка (земельных участков), в границах которого (которых) расположено здание, сооружение, объект незавершенного строительства	24:50:0100131:24
4	Номер кадастрового квартала (кадастровых кварталов), в пределах которого (которых) расположено здание, сооружение, объекта незавершенного строительства	24:50:0100131
5	Адрес здания, сооружения, объекта незавершенного строительства	660030, Российская Федерация, Красноярский край, Красноярск г, Пугачева ул, д 40
	Местоположение здания, сооружения, объекта незавершенного строительства	—
	Дополнительные сведения о местоположении	—
6	Иные сведения	—

1. Сведения о характерных точках контура

вид объекта недвижимости (здание, сооружение, объект незавершенного строительства)

кадастровый номер (обозначение) 24:50:0100131:67

Зона № 4

Номер контура	Номера характерных точек контура	Существующие			Уточненные			Метод определения координат	Средняя квадратическая погрешность определения координат характерной точки (Mt), м	Формулы, примененные для расчета средней квадратической погрешности определения координат характерной точки (Mt), м
		координаты, м		R, м	координаты, м		R, м			
		X	Y		X	Y				
1	2	3	4	5	6	7	8	9	10	11
—	н3308О	—	—	—	635 713,70	91 247,54	—	Геодезический метод	0,10	$\sqrt{(0,10^2 + 0,10^2)} = 0,10$
	н3309О	—	—	—	635 722,78	91 251,04	—			
	н3310О	—	—	—	635 720,80	91 256,45	—			

1	2	3	4	5	6	7	8	9	10	11
—	н3311О	—	—	—	635 711,68	91 253,16	—	Геодезический метод	0,10	$\sqrt{(0,10^2 + 0,10^2)} = 0,10$
	н3308О	—	—	—	635 713,70	91 247,54	—			

**2. Характеристики здания, сооружения, объекта незавершенного строительства с кадастровым номером (обозначением) 24:50:0100131:67**

№ п/п	Наименование характеристики	Значение характеристики
1	2	3
1	Вид объекта недвижимости	Здание
2	Ранее присвоенный государственный учетный номер здания, сооружения, объекта незавершенного строительства (кадастровый, инвентарный или условный номер)	—
3	Кадастровый номер земельного участка (земельных участков), в границах которого (которых) расположено здание, сооружение, объект незавершенного строительства	24:50:0100131:25
4	Номер кадастрового квартала (кадастровых кварталов), в пределах которого (которых) расположено здание, сооружение, объекта незавершенного строительства	24:50:0100131
5	Адрес здания, сооружения, объекта незавершенного строительства	660030, Российская Федерация, Красноярский край, Красноярск г, Пугачева ул, д 16
	Местоположение здания, сооружения, объекта незавершенного строительства	—
	Дополнительные сведения о местоположении	—
6	Иные сведения	—

**1. Сведения о характерных точках контура**

вид объекта недвижимости (здание, сооружение, объект незавершенного строительства)

кадастровый номер (обозначение) 24:50:0100131:69

Зона №		4								
Номер контура	Номера харак-терных точек контура	Существующие			Уточненные			Метод определения координат	Средняя квадратическая погрешность определения координат характерной точки (Mt), м	Формулы, примененные для расчета средней квадратической погрешности определения координат характерной точки (Mt), м
		координаты, м		R, м	координаты, м		R, м			
		X	Y		X	Y				
1	2	3	4	5	6	7	8	9	10	11
—	н3286О	—	—	—	635 773,40	91 071,41	—	Геодезический метод	0,10	$\sqrt{(0,10^2 + 0,10^2)} = 0,10$

1	2	3	4	5	6	7	8	9	10	11
—	н3287О	—	—	—	635 782,45	91 073,99	—	Геодезический метод	0,10	$\sqrt{(0,10^2 + 0,10^2)} = 0,10$
	н3288О	—	—	—	635 780,53	91 080,69	—			
	н3289О	—	—	—	635 771,49	91 078,11	—			
	н3286О	—	—	—	635 773,40	91 071,41	—			

**2. Характеристики здания, сооружения, объекта незавершенного строительства с кадастровым номером (обозначением) 24:50:0100131:69**

№ п/п	Наименование характеристики	Значение характеристики
1	2	3
1	Вид объекта недвижимости	Здание
2	Ранее присвоенный государственный учетный номер здания, сооружения, объекта незавершенного строительства (кадастровый, инвентарный или условный номер)	—
3	Кадастровый номер земельного участка (земельных участков), в границах которого (которых) расположено здание, сооружение, объект незавершенного строительства	24:50:0100131:8
4	Номер кадастрового квартала (кадастровых кварталов), в пределах которого (которых) расположено здание, сооружение, объекта незавершенного строительства	24:50:0100131
5	Адрес здания, сооружения, объекта незавершенного строительства	660030, Российская Федерация, Красноярский край, Красноярск г, Пугачева ул, д 38
	Местоположение здания, сооружения, объекта незавершенного строительства	—
	Дополнительные сведения о местоположении	—
6	Иные сведения	—



1. Сведения о характерных точках контура										
вид объекта недвижимости (здание, сооружение, объект незавершенного строительства)										
кадастровый номер (обозначение) 24:50:0100131:74										
Зона № 4										
Номер контура	Номера характерных точек контура	Существующие			Уточненные			Метод определения координат	Средняя квадратическая погрешность определения координат характерной точки (Mt), м	Формулы, примененные для расчета средней квадратической погрешности определения координат характерной точки (Mt), м
		координаты, м		R, м	координаты, м		R, м			
		X	Y		X	Y				
1	2	3	4	5	6	7	8	9	10	11
—	н3312О	—	—	—	635 843,48	91 031,99	—	Геодезический метод	0,10	$\sqrt{(0,10^2 + 0,10^2)} = 0,10$
	н3313О	—	—	—	635 841,40	91 038,61	—			
	н3314О	—	—	—	635 835,09	91 036,62	—			
	н3315О	—	—	—	635 837,17	91 030,01	—			
	н3312О	—	—	—	635 843,48	91 031,99	—			
2. Характеристики здания, сооружения, объекта незавершенного строительства с кадастровым номером (обозначением) 24:50:0100131:74										
№ п/п	Наименование характеристики					Значение характеристики				
1	2					3				
1	Вид объекта недвижимости					Здание				
2	Ранее присвоенный государственный учетный номер здания, сооружения, объекта незавершенного строительства (кадастровый, инвентарный или условный номер)					—				
3	Кадастровый номер земельного участка (земельных участков), в границах которого (которых) расположено здание, сооружение, объект незавершенного строительства					24:50:0100131:11				
4	Номер кадастрового квартала (кадастровых кварталов), в пределах которого (которых) расположено здание, сооружение, объекта незавершенного строительства					24:50:0100131				

1	2	3
5	Адрес здания, сооружения, объекта незавершенного строительства	660030, Российская Федерация, Красноярский край, Красноярск г, Пугачева ул, д 46
	Местоположение здания, сооружения, объекта незавершенного строительства	—
	Дополнительные сведения о местоположении	—
6	Иные сведения	—

<b>1. Сведения о характерных точках контура</b>		
вид объекта недвижимости (здание, сооружение, объект незавершенного строительства)		
кадастровый номер (обозначение) 24:50:0100131:77		
Зона № 4		

Номер контура	Номера характерных точек контура	Существующие			Уточненные			Метод определения координат	Средняя квадратическая погрешность определения координат характерной точки (Mt), м	Формулы, примененные для расчета средней квадратической погрешности определения координат характерной точки (Mt), м
		координаты, м		R, м	координаты, м		R, м			
		X	Y		X	Y				
1	2	3	4	5	6	7	8	9	10	11
—	н3316О	—	—	—	635 716,75	91 269,59	—	Геодезический метод	0,10	$\sqrt{(0,10^2 + 0,10^2)} = 0,10$
	н3317О	—	—	—	635 715,93	91 277,03	—			
	н3318О	—	—	—	635 711,50	91 276,54	—			
	н3319О	—	—	—	635 712,33	91 269,10	—			
	н3316О	—	—	—	635 716,75	91 269,59	—			

<b>2. Характеристики здания, сооружения, объекта незавершенного строительства с кадастровым номером (обозначением) 24:50:0100131:77</b>		
№ п/п	Наименование характеристики	Значение характеристики
1	2	3
1	Вид объекта недвижимости	Здание
2	Ранее присвоенный государственный учетный номер здания, сооружения, объекта незавершенного строительства (кадастровый, инвентарный или условный номер)	—
3	Кадастровый номер земельного участка (земельных участков), в границах которого (которых) расположено здание, сооружение, объект незавершенного строительства	24:50:0100131:53

1	2				3					
4	Номер кадастрового квартала (кадастровых кварталов), в пределах которого (которых) расположено здание, сооружение, объекта незавершенного строительства				24:50:0100131					
5	Адрес здания, сооружения, объекта незавершенного строительства				660030, Российская Федерация, Красноярский край, Красноярск г, Пугачева ул, д 14					
	Местоположение здания, сооружения, объекта незавершенного строительства				—					
	Дополнительные сведения о местоположении				—					
6	Иные сведения				—					
1. Сведения о характерных точках контура										
вид объекта недвижимости (здание, сооружение, объект незавершенного строительства)										
кадастровый номер (обозначение) 24:50:0100131:78										
Зона № 4										
Номер контура	Номера характерных точек контура	Существующие			Уточненные			Метод определения координат	Средняя квадратическая погрешность определения координат характерной точки (Mt), м	Формулы, примененные для расчета средней квадратической погрешности определения координат характерной точки (Mt), м
		координаты, м		R, м	координаты, м		R, м			
		X	Y		X	Y				
1	2	3	4	5	6	7	8	9	10	11
—	н3320О	—	—	—	635 791,16	91 041,41	—	Геодезический метод	0,10	$\sqrt{(0,10^2 + 0,10^2)} = 0,10$
	н3321О	—	—	—	635 787,80	91 050,98	—			
	н3322О	—	—	—	635 781,93	91 048,91	—			
	н3323О	—	—	—	635 784,91	91 039,24	—			
	н3320О	—	—	—	635 791,16	91 041,41	—			
2. Характеристики здания, сооружения, объекта незавершенного строительства с кадастровым номером (обозначением) 24:50:0100131:78										
№ п/п	Наименование характеристики				Значение характеристики					
1	2				3					
1	Вид объекта недвижимости				Здание					
2	Ранее присвоенный государственный учетный номер здания, сооружения, объекта незавершенного строительства (кадастровый, инвентарный или условный номер)				—					

1	2	3
3	Кадастровый номер земельного участка (земельных участков), в границах которого (которых) расположено здание, сооружение, объект незавершенного строительства	24:50:0100131:12
4	Номер кадастрового квартала (кадастровых кварталов), в пределах которого (которых) расположено здание, сооружение, объекта незавершенного строительства	24:50:0100131
5	Адрес здания, сооружения, объекта незавершенного строительства	660030, Российская Федерация, Красноярский край, Красноярск г, Пугачева ул, д 42
	Местоположение здания, сооружения, объекта незавершенного строительства	—
	Дополнительные сведения о местоположении	—
6	Иные сведения	—

1. Сведения о характерных точках контура

вид объекта недвижимости (здание, сооружение, объект незавершенного строительства)

кадастровый номер (обозначение) 24:50:0100131:79

Зона № 4

Номер контура	Номера характерных точек контура	Существующие			Уточненные			Метод определения координат	Средняя квадратическая погрешность определения координат характерной точки (Mt), м	Формулы, примененные для расчета средней квадратической погрешности определения координат характерной точки (Mt), м
		координаты, м		R, м	координаты, м		R, м			
		X	Y		X	Y				
1	2	3	4	5	6	7	8	9	10	11
—	н3290О	—	—	—	635 708,68	91 318,00	—	Геодезический метод	0,10	$\sqrt{(0,10^2 + 0,10^2)} = 0,10$
	н3291О	—	—	—	635 708,68	91 327,63	—			
	н3292О	—	—	—	635 702,91	91 327,82	—			
	н3293О	—	—	—	635 702,90	91 318,00	—			
	н3290О	—	—	—	635 708,68	91 318,00	—			

2. Характеристики здания, сооружения, объекта незавершенного строительства с кадастровым номером (обозначением) 24:50:0100131:79

№ п/п	Наименование характеристики	Значение характеристики
1	2	3
1	Вид объекта недвижимости	Здание

1	2	3
2	Ранее присвоенный государственный учетный номер здания, сооружения, объекта незавершенного строительства (кадастровый, инвентарный или условный номер)	—
3	Кадастровый номер земельного участка (земельных участков), в границах которого (которых) расположено здание, сооружение, объект незавершенного строительства	24:50:0100131:5
4	Номер кадастрового квартала (кадастровых кварталов), в пределах которого (которых) расположено здание, сооружение, объекта незавершенного строительства	24:50:0100131
5	Адрес здания, сооружения, объекта незавершенного строительства	660030, Российская Федерация, Красноярский край, Красноярск г, Пугачева ул, д 8А
	Местоположение здания, сооружения, объекта незавершенного строительства	—
	Дополнительные сведения о местоположении	—
6	Иные сведения	—

<b>1. Сведения о характерных точках контура</b>		
вид объекта недвижимости (здание, сооружение, объект незавершенного строительства) _____		
кадастровый номер (обозначение) 24:50:0100131:80		
Зона № 4		

Номер контура	Номера характерных точек контура	Существующие			Уточненные			Метод определения координат	Средняя квадратическая погрешность определения координат характерной точки (Mt), м	Формулы, примененные для расчета средней квадратической погрешности определения координат характерной точки (Mt), м
		координаты, м		R, м	координаты, м		R, м			
		X	Y		X	Y				
1	2	3	4	5	6	7	8	9	10	11
—	н3324О	—	—	—	635 793,09	91 124,29	—	Геодезический метод	0,10	$\sqrt{(0,10^2 + 0,10^2)} = 0,10$
	н3325О	—	—	—	635 783,82	91 121,42	—			
	н3326О	—	—	—	635 787,31	91 110,13	—			
	н3327О	—	—	—	635 796,55	91 113,13	—			
	н3324О	—	—	—	635 793,09	91 124,29	—			

2. Характеристики здания, сооружения, объекта незавершенного строительства с кадастровым номером (обозначением) 24:50:0100131:80										
№ п/п	Наименование характеристики				Значение характеристики					
1	2				3					
1	Вид объекта недвижимости				Здание					
2	Ранее присвоенный государственный учетный номер здания, сооружения, объекта незавершенного строительства (кадастровый, инвентарный или условный номер)				—					
3	Кадастровый номер земельного участка (земельных участков), в границах которого (которых) расположено здание, сооружение, объект незавершенного строительства				24:50:0100131:13					
4	Номер кадастрового квартала (кадастровых кварталов), в пределах которого (которых) расположено здание, сооружение, объекта незавершенного строительства				24:50:0100131					
5	Адрес здания, сооружения, объекта незавершенного строительства				660030, Российская Федерация, Красноярский край, Красноярск г, Пугачева ул, д 34					
	Местоположение здания, сооружения, объекта незавершенного строительства				—					
	Дополнительные сведения о местоположении				—					
6	Иные сведения				—					
1. Сведения о характерных точках контура										
вид объекта недвижимости (здание, сооружение, объект незавершенного строительства)										
кадастровый номер (обозначение) 24:50:0100132:21										
Зона № 4										
Номер контура	Номера характерных точек контура	Существующие			Уточненные			Метод определения координат	Средняя квадратическая погрешность определения координат характерной точки (Mt), м	Формулы, примененные для расчета средней квадратической погрешности определения координат характерной точки (Mt), м
		координаты, м		R, м	координаты, м		R, м			
		X	Y		X	Y				
1	2	3	4	5	6	7	8	9	10	11
—	н3365О	—	—	—	635 730,01	91 357,56	—	Геодезический метод	0,10	$\sqrt{(0,10^2 + 0,10^2)} = 0,10$
	н3366О	—	—	—	635 732,06	91 366,71	—			
	н3367О	—	—	—	635 725,99	91 368,07	—			

1	2	3	4	5	6	7	8	9	10	11
—	н3368О	—	—	—	635 723,93	91 358,92	—	Геодезический метод	0,10	$\sqrt{(0,10^2 + 0,10^2)} = 0,10$
	н3365О	—	—	—	635 730,01	91 357,56	—			

**2. Характеристики здания, сооружения, объекта незавершенного строительства с кадастровым номером (обозначением) 24:50:0100132:21**

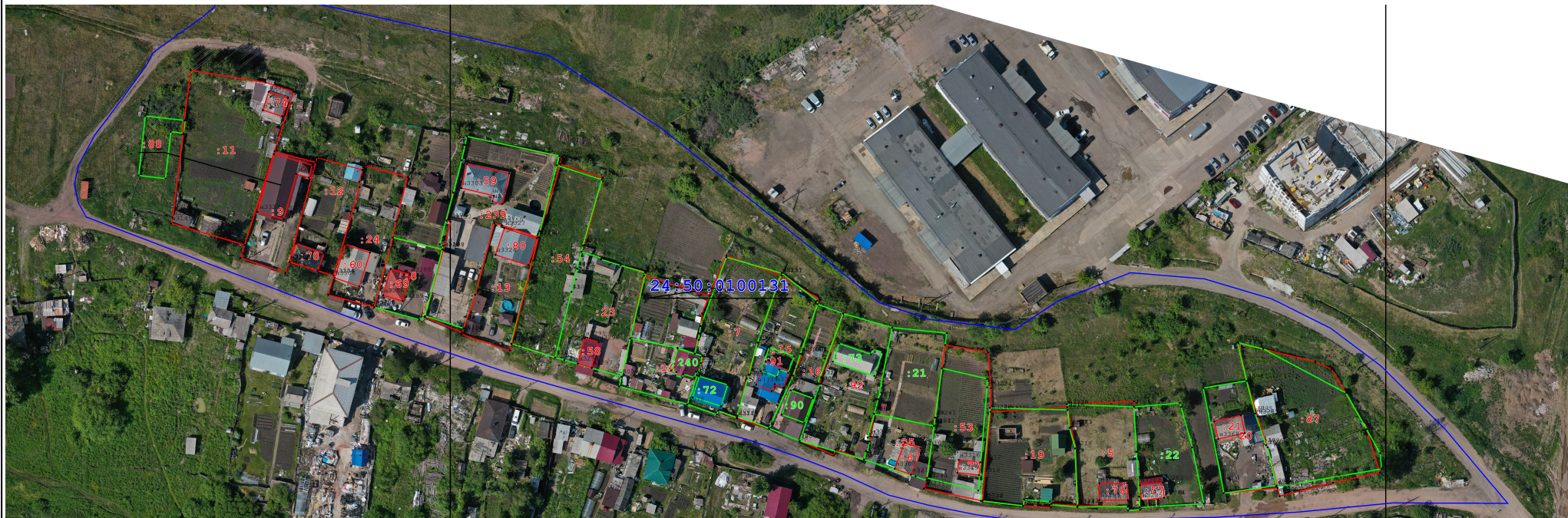
№ п/п	Наименование характеристики	Значение характеристики
1	2	3
1	Вид объекта недвижимости	Здание
2	Ранее присвоенный государственный учетный номер здания, сооружения, объекта незавершенного строительства (кадастровый, инвентарный или условный номер)	—
3	Кадастровый номер земельного участка (земельных участков), в границах которого (которых) расположено здание, сооружение, объект незавершенного строительства	24:50:0100131:20
4	Номер кадастрового квартала (кадастровых кварталов), в пределах которого (которых) расположено здание, сооружение, объекта незавершенного строительства	24:50:0100131
5	Адрес здания, сооружения, объекта незавершенного строительства	—
	Местоположение здания, сооружения, объекта незавершенного строительства	660030, Российская Федерация, Красноярский край, Красноярск г, Пугачева ул, д 6
	Дополнительные сведения о местоположении	—
6	Иные сведения	—

Сведения о зданиях, сооружениях, объектах незавершенного строительства, необходимые для исправления реестровых ошибок в сведениях об описании их местоположения										
1. Сведения о характерных точках контура здания, сооружения, объекта незавершенного строительства										
с кадастровым номером 24:50:0100131:88										
Зона № 4										
Номер контура	Номера характерных точек контура	Существующие			Уточненные			Метод определения координат	Средняя квадратическая погрешность определения координат характерной точки (Mt), м	Формулы, примененные для расчета средней квадратической погрешности определения координат характерной точки (Mt), м
		координаты, м		R, м	координаты, м		R, м			
		X	Y		X	Y				
1	2	3	4	5	6	7	8	9	10	11
—	70/н332 8О	635 835,17	90 989,51	—	635 822,01	91 033,78	—	Геодезический метод	0,10	$\sqrt{(0,10^2 + 0,10^2)} = 0,10$
	69/н332 9О	635 833,62	91 003,21	—	635 818,22	91 047,04	—			
	68/н333 0О	635 829,21	91 002,75	—	635 813,95	91 045,86	—			
	67/н333 1О	635 829,72	90 998,29	—	635 815,19	91 041,54	—			
	66/н333 2О	635 813,64	90 996,49	—	635 799,62	91 037,11	—			
	65/н333 3О	635 814,68	90 987,22	—	635 802,18	91 028,14	—			
	70/н332 8О	635 835,17	90 989,51	—	635 822,01	91 033,78	—			
2. Иные сведения о здании, сооружении, объекте незавершенного строительства с кадастровым номером —										
1. —										




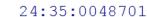




1. Сведения о характерных точках контура здания, сооружения, объекта незавершенного строительства с кадастровым номером 24:50:0100131:91										
Зона № 4										
Номер контура	Номера характерных точек контура	Существующие			Уточненные			Метод определения координат	Средняя квадратическая погрешность определения координат характерной точки (Mt), м	Формулы, примененные для расчета средней квадратической погрешности определения координат характерной точки (Mt), м
		координаты, м		R, м	координаты, м		R, м			
		X	Y		X	Y				
1	2	3	4	5	6	7	8	9	10	11
—	1/н3334 О	635 755,43	91 204,38	—	635 750,60	91 203,11	—	Геодезический метод	0,10	$\sqrt{(0,10^2 + 0,10^2)} = 0,10$
	2/н3335 О	635 752,38	91 212,85	—	635 747,19	91 211,44	—			
	3/н3336 О	635 746,73	91 210,82	—	635 741,63	91 209,17	—			
	4/н3337 О	635 747,82	91 207,81	—	635 742,85	91 206,21	—			
	5/н3338 О	635 745,37	91 206,93	—	635 740,44	91 205,23	—			
	6/н3339 О	635 747,33	91 201,47	—	635 742,63	91 199,85	—			
	1/н3334 О	635 755,43	91 204,38	—	635 750,60	91 203,11	—			
2. Иные сведения о здании, сооружении, объекте незавершенного строительства с кадастровым номером —										
1. —										

## Схема границ земельных участков

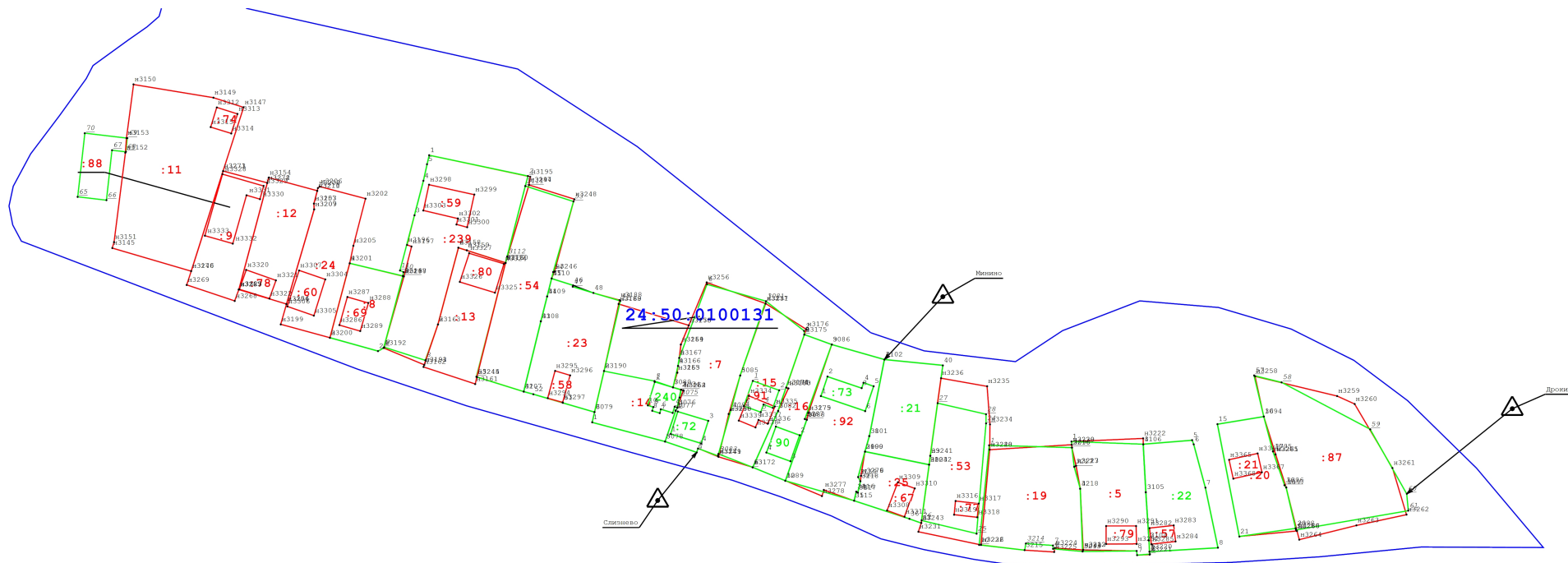


Масштаб 1:2 000

### Условные обозначения:

-  - Граница кадастрового квартала
-  - Номер кадастрового квартала
-  - Граница уточненного земельного участка или ОКС
-  - Номер уточняемого земельного участка или ОКС
-  - Граница существующего участка или ОКС
-  - Номер существующего земельного участка или ОКС

## Схема геодезических построений



### Условные обозначения:

- - Граница кадастрового квартала
- 24:35:0048701 - Номер кадастрового квартала
- - Граница уточненного земельного участка или ОКС
- :20 - Номер уточняемого земельного участка или ОКС
- △ - Пункт государственной геодезической сети
- - Граница существующего участка или ОКС
- :49 - Номер существующего земельного участка или ОКС