

КАРТА-ПЛАН ТЕРРИТОРИИ

24:50:0100165

(номер кадастрового квартала (номера смежных кадастровых кварталов), являющегося (являющихся) территорией, на которой выполняются комплексные кадастровые работы)

Дата подготовки карты-плана территории 26 апреля 2023 г.

Пояснительная записка

1. Сведения о заказчике

Департамент муниципального имущества и земельных отношений администрации города Красноярск (ОГРН: 1032402940800, ИНН: 2466010657)

(полное наименование органа местного самоуправления муниципального района или городского округа, органа исполнительной власти города федерального значения Москвы, Санкт-Петербурга или Севастополя, основной государственный регистрационный номер, идентификационный номер налогоплательщика)

Иной документ № 10-01/02, от 6 марта 2023 г., выдан (составлен) Департамент муниципального имущества и земельных отношений администрации города Красноярск

(сведения об утверждении карты-плана территории)

2. Сведения о кадастровом инженерере

Фамилия, имя, отчество (при наличии отчества): Шалыгин Николай Васильевич

Страховой номер индивидуального лицевого счета: 14080559849

Контактный телефон: сот.: +79135200690

Адрес электронной почты и почтовый адрес, по которым осуществляется связь с кадастровым инженером: 989233209362@mail.ru

660010, Красноярский край, г. Красноярск, проспект им. Газеты Красноярский рабочий, д.157, кв. 27

Наименование саморегулируемой организации кадастровых инженеров (СРО), членом которой является кадастровый инженер:

А СРО "Кадастровые инженеры"

Номер регистрации в государственном реестре лиц, осуществляющих кадастровую деятельность: 0

Сокращенное наименование юридического лица, если кадастровый инженер является работником юридического лица:

"СибКЦ"

3. Основания выполнения комплексных кадастровых работ

№ 10-01/02, от 6 марта 2023 г., выдан (составлен) Департамент муниципального имущества и земельных отношений администрации города Красноярск

(наименование и реквизиты государственного или муниципального контракта на выполнение комплексных кадастровых работ)

4. Перечень документов, использованных при подготовке карты-плана территории

№ п/п	Наименование документа	Реквизиты документа
1	2	3

1	2	3
1	Кадастровый план территории	№ КУВИ-001/2023-50387260, от 28 февраля 2023 г., выдан (составлен) Филиал публично-правовой компании "Роскадастр" по Красноярскому краю

5. Сведения о геодезической основе, использованной при подготовке карты-плана территории

Система координат МСК-167 (зона 4)

№ п/п	Название пункта и тип знака геодезической сети	Класс геодезической сети	Координаты, м		Сведения о состоянии на 4 апреля 2023 г.		
			X	Y	наружного знака пункта	центра знака	марки
1	2	3	4	5	6	7	8
1	Минино, п.тр	3	639 205,40	88 761,69	Утрачен	Сохранился	Сохранился
2	Дрокино, п.тр.	1	639 818,89	93 110,66			
3	Слизнево, п.тр.	2	625 095,89	84 840,03			

6. Сведения о средствах измерений

№ п/п	Наименование прибора (инструмента, аппаратуры)	Сведения об утверждении типа измерений	Реквизиты свидетельства о поверке прибора (инструмента, аппаратуры)
1	2	3	4
1	Аппаратура геодезическая спутниковая GRX2	Номер: 1169-12260. Срок действия: 18.07.2023	С-ДЭМ/19-07-2022/171779308

7. Пояснения к разделам карты-плана территории

Пояснительная записка

На территории кадастрового квартала 24:50:0100165 ООО «Сибирский кадастровый центр» в соответствии с муниципальным контрактом 10-01/02 от 06.03.2023 выполнены комплексные кадастровые работы.

По сведениям ЕГРН, на территории кадастрового квартала расположено 38 земельных участков. Изменение границ 6 земельных участков не требуется, так как сведения о местоположении их границ содержатся в ЕГРН и совпадают с их фактическим местоположением.

При выполнении комплексных кадастровых работ реестровые ошибки в сведениях о местоположениях границ 10 земельных участков были исправлены. Доказательством данного смещения являются наложения и нестыковки (чересполосица) между смежными земельными участками. В соответствии с земельным законодательством РФ недопустимо появление между земельными участками пересечений (наложений), вклинивания, вкрапливания, изломанности границ, чересполосицы. И в связи с тем, что при образовании земельных участков не подразумевалось образование пересечений (наложений), вклинивание, вкрапливания, изломанности границ, чересполосицы между ними, выявлении нестыковки и наложения можно квалифицировать как реестровые ошибки. Площадь земельных участков изменилась на величину не более 10 % от сведений из ЕГРН.

В отношении ОН исправлена реестровая ошибка в части местоположения, а именно, координаты поворотных точек границ земельного участка с кадастровым номером: 24:50:0100165:42 были определены со смещением. Данная ошибка допущена кадастровым инженером, проводившим работы по постановке на КУ объекта недвижимости.

В отношении ОН исправлена реестровая ошибка в части местоположения, а именно, координаты поворотных точек границ земельного участка с кадастровым номером: 24:50:0100165:35 были определены со смещением. Данная ошибка допущена кадастровым инженером, проводившим работы по постановке на КУ объекта недвижимости.

В отношении ОН исправлена реестровая ошибка в части местоположения, а именно, координаты поворотных точек границ земельного участка с кадастровым

номером: 24:50:0100165:10 были определены со смещением. Данная ошибка допущена кадастровым инженером, проводившим работы по постановке на КУ объекта недвижимости.

В отношении ОН исправлена реестровая ошибка в части местоположения, а именно, координаты поворотных точек границ земельного участка с кадастровым номером: 24:50:0100165:30 были определены со смещением. Данная ошибка допущена кадастровым инженером, проводившим работы по постановке на КУ объекта недвижимости.

В отношении ОН исправлена реестровая ошибка в части местоположения, а именно, координаты поворотных точек границ земельного участка с кадастровым номером: 24:50:0100165:32 были определены со смещением. Данная ошибка допущена кадастровым инженером, проводившим работы по постановке на КУ объекта недвижимости.

В отношении ОН исправлена реестровая ошибка в части местоположения, а именно, координаты поворотных точек границ земельного участка с кадастровым номером: 24:50:0100165:1 были определены со смещением. Данная ошибка допущена кадастровым инженером, проводившим работы по постановке на КУ объекта недвижимости.

В отношении ОН исправлена реестровая ошибка в части местоположения, а именно, координаты поворотных точек границ земельного участка с кадастровым номером: 24:50:0100165:23 были определены со смещением. Данная ошибка допущена кадастровым инженером, проводившим работы по постановке на КУ объекта недвижимости.

В отношении ОН исправлена реестровая ошибка в части местоположения, а именно, координаты поворотных точек границ земельного участка с кадастровым номером: 24:50:0100165:13 были определены со смещением. Данная ошибка допущена кадастровым инженером, проводившим работы по постановке на КУ объекта недвижимости.

В отношении ОН исправлена реестровая ошибка в части местоположения, а именно, координаты поворотных точек границ земельного участка с кадастровым номером: 24:50:0100165:41 были определены со смещением. Данная ошибка допущена кадастровым инженером, проводившим работы по постановке на КУ объекта недвижимости.

В отношении ОН исправлена реестровая ошибка в части местоположения, а именно, координаты поворотных точек границ земельного участка с кадастровым номером: 24:50:0100165:36 были определены со смещением. Данная ошибка допущена кадастровым инженером, проводившим работы по постановке на КУ объекта недвижимости.

Уточнены границы 8 земельных участков. Границы были установлены по жестко закрепленным точкам (т.е. с учетом фактического использования). Земельные участки относительно которых проведены кадастровые работы расположены в зоне: СОДЖ 2-1 -Зоны осуществления деятельности по комплексному развитию территорий в целях жилой и общественно-деловой застройки.

Исключено 12 земельных участков:

Земельные участки с кадастровыми номерами 24:50:0100165:12, 24:50:0100165:14, 24:50:0100165:15, 24:50:0100165:16, 24:50:0100165:19, 24:50:0100165:21, 24:50:0100165:26, 24:50:0100165:39, 24:50:0100165:40, 24:50:0100165:75, 24:50:0100165:22 исключены из объёма работ, так как уже учтены в ЕГРН под другими кадастровыми номерами.

Земельный участок с кадастровым номером 24:50:0100165:11 исключен из объема работ, так как фактически находится в другом квартале.

В квартале 24:50:0100165 расположено 33 объекта капитального строительства.

Установлены границы в отношении 24 объектов капитального строительства. Изменение границ 7 объектов капитального строительства не требуется, так как сведения о местоположении их границ содержатся в ЕГРН и совпадают с их фактическим местоположением.

При выполнении комплексных кадастровых работ реестровая ошибка в сведениях о местоположениях границ 1 объекта капитального строительства была исправлена.

В отношении ОН исправлена реестровая ошибка в части местоположения, а именно, координаты поворотных точек границ объекта капитального строительства с кадастровым номером: 24:50:0100165:86 были определены со смещением. Данная ошибка допущена кадастровым инженером, проводившим работы по постановке на КУ объекта недвижимости.

ОКС с КН 24:50:0100165:52 был исключен из общего объема работ, так как на участке только один жилой дом с КН 24:50:0100165:87.

Сведения об уточняемых земельных участках

1. Сведения о характерных точках границы уточняемого земельного участка с кадастровым номером 24:50:0100165:18

Зона № 4

Обозначение характерных точек границ	Существующие координаты, м		Уточненные координаты, м		Метод определения координат	Средняя квадратическая погрешность определения координат характерной точки (Mt), м	Формулы, примененные для расчета средней квадратической погрешности определения координат характерной точки (Mt), м
	X	Y	X	Y			
1	2	3	4	5	6	7	8
н3187У	—	—	635 202,50	90 526,19	Геодезический метод	0,10	$\sqrt{(0,10^2 + 0,10^2)} = 0,10$
н3188У	—	—	635 177,64	90 526,67			
н3186У	—	—	635 177,64	90 542,53			
н3189У	—	—	635 202,50	90 542,70			
н3187У	—	—	635 202,50	90 526,19			

2. Сведения о частях границ уточняемого земельного участка с кадастровым номером 24:50:0100165:18

Обозначение части границ		Горизонтальное проложение (S), м	Описание прохождения части границ	Отметка о наличии земельного спора о местоположении границ земельного участка
от т.	до т.			
1	2	3	4	5
н3187У	н3188У	24,86	—	—
н3188У	н3186У	15,86		
н3186У	н3189У	24,86		
н3189У	н3187У	16,51		

3. Общие сведения об уточняемом земельном участке с кадастровым номером 24:50:0100165:18

№ п/п	Наименование характеристики земельного участка	Значение характеристики
1	2	3
1	Адрес земельного участка	Российская Федерация, Красноярский край, Красноярск г, Ботаническая ул, уч 74
	Местоположение земельного участка (при отсутствии присвоенного адреса)	—
	Дополнительные сведения о местоположении земельного участка	—
2	Площадь земельного участка ± величина погрешности определения площади (P ± ΔP), м²	402 ± 7

1	2	3
3	Формула, примененная для расчета предельной допустимой погрешности определения площади земельного участка (ΔP), м ²	$3,5*0,10*\sqrt{(402,00)} = 7$
4	Площадь земельного участка согласно сведениям Единого государственного реестра недвижимости (Ркад), м ²	410
5	Оценка расхождения Р и Ркад (Р - Ркад), м ²	8
6	Предельный минимальный и максимальный размеры земельного участка (Рмин и Рмакс), м ²	Рмин = — Рмакс = —
7	Кадастровый или иной номер (обозначение) здания, сооружения, объекта незавершенного строительства, расположенного на земельном участке	24:50:0100165:62
8	Иные сведения	—

1. Сведения о характерных точках границы уточняемого земельного участка с кадастровым номером 24:50:0100165:27

Зона № 4

Обозначение характерных точек границ	Существующие координаты, м		Уточненные координаты, м		Метод определения координат	Средняя квадратическая погрешность определения координат характерной точки (Mt), м	Формулы, примененные для расчета средней квадратической погрешности определения координат характерной точки (Mt), м
	X	Y	X	Y			
1	2	3	4	5	6	7	8
н3092У	—	—	635 227,91	90 559,36	Геодезический метод	0,10	$\sqrt{(0,10^2 + 0,10^2)} = 0,10$
н3093У	—	—	635 203,67	90 558,97			
н3094У	—	—	635 203,79	90 570,23			
н3095У	—	—	635 203,78	90 574,01			
н3091У	—	—	635 227,86	90 574,05			
н3092У	—	—	635 227,91	90 559,36			

2. Сведения о частях границ уточняемого земельного участка с кадастровым номером 24:50:0100165:27

Обозначение части границ		Горизонтальное проложение (S), м	Описание прохождения части границ	Отметка о наличии земельного спора о местоположении границ земельного участка
от т.	до т.			
1	2	3	4	5
н3092У	н3093У	24,24	—	—
н3093У	н3094У	11,26		
н3094У	н3095У	3,78		

1	2	3	4	5
н3095У	н3091У	24,08	—	—
н3091У	н3092У	14,69	—	—

3. Общие сведения об уточняемом земельном участке с кадастровым номером 24:50:0100165:27

№ п/п	Наименование характеристики земельного участка	Значение характеристики
1	2	3
1	Адрес земельного участка	660030, Российская Федерация, Красноярский край, Красноярск г, Минская ул, уч 21
	Местоположение земельного участка (при отсутствии присвоенного адреса)	—
	Дополнительные сведения о местоположении земельного участка	—
2	Площадь земельного участка ± величина погрешности определения площади ($P \pm \Delta P$), м ²	359 ± 7
3	Формула, примененная для расчета предельной допустимой погрешности определения площади земельного участка (ΔP), м ²	$3,5 * 0,10 * \sqrt{(359,00)} = 7$
4	Площадь земельного участка согласно сведениям Единого государственного реестра недвижимости ($P_{кад}$), м ²	383
5	Оценка расхождения P и $P_{кад}$ ($P - P_{кад}$), м ²	24
6	Предельный минимальный и максимальный размеры земельного участка ($P_{мин}$ и $P_{макс}$), м ²	$P_{мин} = —$ $P_{макс} = —$
7	Кадастровый или иной номер (обозначение) здания, сооружения, объекта незавершенного строительства, расположенного на земельном участке	24:50:0100165:234
8	Иные сведения	—

1. Сведения о характерных точках границы уточняемого земельного участка с кадастровым номером 24:50:0100165:28

Зона № 4

Обозначение характерных точек границ	Существующие координаты, м		Уточненные координаты, м		Метод определения координат	Средняя квадратическая погрешность определения координат характерной точки (Mt), м	Формулы, примененные для расчета средней квадратической погрешности определения координат характерной точки (Mt), м
	X	Y	X	Y			
1	2	3	4	5	6	7	8
н3104У	—	—	635 227,86	90 574,05	Геодезический метод	0,10	$\sqrt{(0,10^2 + 0,10^2)} = 0,10$

1	2	3	4	5	6	7	8
н3105У	—	—	635 203,78	90 574,01	Геодезический метод	0,10	$\sqrt{(0,10^2 + 0,10^2)} = 0,10$
н3106У	—	—	635 202,20	90 573,86			
н3107У	—	—	635 202,14	90 589,73			
н3108У	—	—	635 202,82	90 590,11			
н3096У	—	—	635 227,95	90 590,32			
н3104У	—	—	635 227,86	90 574,05			

2. Сведения о частях границ уточняемого земельного участка с кадастровым номером 24:50:0100165:28

Обозначение части границ		Горизонтальное проложение (S), м	Описание прохождения части границ	Отметка о наличии земельного спора о местоположении границ земельного участка
от т.	до т.			
1	2	3	4	5
н3104У	н3105У	24,08	—	—
н3105У	н3106У	1,59		
н3106У	н3107У	15,87		
н3107У	н3108У	0,78		
н3108У	н3096У	25,13		
н3096У	н3104У	16,27		

3. Общие сведения об уточняемом земельном участке с кадастровым номером 24:50:0100165:28

№ п/п	Наименование характеристики земельного участка	Значение характеристики
1	2	3
1	Адрес земельного участка	660030, Российская Федерация, Красноярский край, Красноярск г, Минская ул, уч 19
	Местоположение земельного участка (при отсутствии присвоенного адреса)	—
	Дополнительные сведения о местоположении земельного участка	—
2	Площадь земельного участка ± величина погрешности определения площади ($P \pm \Delta P$), м ²	416 ± 7
3	Формула, примененная для расчета предельной допустимой погрешности определения площади земельного участка (ΔP), м ²	$3,5 * 0,10 * \sqrt{(416,00)} = 7$
4	Площадь земельного участка согласно сведениям Единого государственного реестра недвижимости (Ркад), м ²	404
5	Оценка расхождения Р и Ркад (Р - Ркад), м ²	12
6	Предельный минимальный и максимальный размеры земельного участка (Рмин и Рмакс), м ²	Рмин = — Рмакс = —

1	2	3
7	Кадастровый или иной номер (обозначение) здания, сооружения, объекта незавершенного строительства, расположенного на земельном участке	—
8	Иные сведения	—

1. Сведения о характерных точках границы уточняемого земельного участка с кадастровым номером 24:50:0100165:29

Зона № 4

Обозначение характерных точек границ	Существующие координаты, м		Уточненные координаты, м		Метод определения координат	Средняя квадратическая погрешность определения координат характерной точки (Mt), м	Формулы, примененные для расчета средней квадратической погрешности определения координат характерной точки (Mt), м
	X	Y	X	Y			
1	2	3	4	5	6	7	8
н3097У	—	—	635 227,95	90 590,32	Геодезический метод	0,10	$\sqrt{(0,10^2 + 0,10^2)} = 0,10$
н3098У	—	—	635 202,82	90 590,11		0,14	$\sqrt{(0,10^2 + 0,10^2)} = 0,14$
н3099У	—	—	635 202,81	90 594,63			
н3100У	—	—	635 203,10	90 605,63			
н3101У	—	—	635 205,72	90 605,54			
н3102У	—	—	635 220,27	90 606,64			
н3103У	—	—	635 228,12	90 606,64			
н3097У	—	—	635 227,95	90 590,32		0,10	$\sqrt{(0,10^2 + 0,10^2)} = 0,10$

2. Сведения о частях границ уточняемого земельного участка с кадастровым номером 24:50:0100165:29

Обозначение части границ		Горизонтальное проложение (S), м	Описание прохождения части границ	Отметка о наличии земельного спора о местоположении границ земельного участка
от т.	до т.			
1	2	3	4	5
н3097У	н3098У	25,13	—	—
н3098У	н3099У	4,52		
н3099У	н3100У	11,00		
н3100У	н3101У	2,62		
н3101У	н3102У	14,59		
н3102У	н3103У	7,85		
н3103У	н3097У	16,32		

3. Общие сведения об уточняемом земельном участке с кадастровым номером 24:50:0100165:29

№ п/п	Наименование характеристики земельного участка	Значение характеристики
1	2	3
1	Адрес земельного участка	660030, Российская Федерация, Красноярский край, Красноярск г, Минская ул, уч 17
	Местоположение земельного участка (при отсутствии присвоенного адреса)	—
	Дополнительные сведения о местоположении земельного участка	—
2	Площадь земельного участка ± величина погрешности определения площади ($P \pm \Delta P$), м ²	402 ± 7
3	Формула, примененная для расчета предельной допустимой погрешности определения площади земельного участка (ΔP), м ²	$3,5 * 0,10 * \sqrt{(402,00)} = 7$
4	Площадь земельного участка согласно сведениям Единого государственного реестра недвижимости ($P_{\text{кад}}$), м ²	408
5	Оценка расхождения P и $P_{\text{кад}}$ ($P - P_{\text{кад}}$), м ²	6
6	Предельный минимальный и максимальный размеры земельного участка ($P_{\text{мин}}$ и $P_{\text{макс}}$), м ²	$P_{\text{мин}} = \text{—}$ $P_{\text{макс}} = \text{—}$
7	Кадастровый или иной номер (обозначение) здания, сооружения, объекта незавершенного строительства, расположенного на земельном участке	24:50:0100165:236
8	Иные сведения	—

1. Сведения о характерных точках границы уточняемого земельного участка с кадастровым номером 24:50:0100165:31

Зона № <u>4</u>							
Обозначение характерных точек границ	Существующие координаты, м		Уточненные координаты, м		Метод определения координат	Средняя квадратическая погрешность определения координат характерной точки (M_t), м	Формулы, примененные для расчета средней квадратической погрешности определения координат характерной точки (M_t), м
	X	Y	X	Y			
1	2	3	4	5	6	7	8
н3110У	—	—	635 228,00	90 670,19	Геодезический метод	0,10	$\sqrt{(0,10^2 + 0,10^2)} = 0,10$
н3111У	—	—	635 225,74	90 670,11			
н3113У	—	—	635 203,60	90 670,08			
н3114У	—	—	635 203,84	90 686,55			

1	2	3	4	5	6	7	8
н3109У	—	—	635 228,10	90 686,45	Геодезический метод	0,10	$\sqrt{(0,10^2 + 0,10^2)} = 0,10$
н3110У	—	—	635 228,00	90 670,19			

2. Сведения о частях границ уточняемого земельного участка с кадастровым номером 24:50:0100165:31

Обозначение части границ		Горизонтальное проложение (S), м	Описание прохождения части границ	Отметка о наличии земельного спора о местоположении границ земельного участка
от т.	до т.			
1	2	3	4	5
н3110У	н3111У	2,26	—	—
н3111У	н3113У	22,14		
н3113У	н3114У	16,47		
н3114У	н3109У	24,26		
н3109У	н3110У	16,26		

3. Общие сведения об уточняемом земельном участке с кадастровым номером 24:50:0100165:31

№ п/п	Наименование характеристики земельного участка	Значение характеристики
1	2	3
1	Адрес земельного участка	660030, Российская Федерация, Красноярский край, Красноярск г, Минская ул, уч 7
	Местоположение земельного участка (при отсутствии присвоенного адреса)	—
	Дополнительные сведения о местоположении земельного участка	—
2	Площадь земельного участка ± величина погрешности определения площади ($P \pm \Delta P$), м ²	399 ± 7
3	Формула, примененная для расчета предельной допустимой погрешности определения площади земельного участка (ΔP), м ²	$3,5 * 0,10 * \sqrt{(399,00)} = 7$
4	Площадь земельного участка согласно сведениям Единого государственного реестра недвижимости (Ркад), м ²	441
5	Оценка расхождения Р и Ркад ($P - P_{кад}$), м ²	42
6	Предельный минимальный и максимальный размеры земельного участка (Рмин и Рмакс), м ²	Рмин = — Рмакс = —
7	Кадастровый или иной номер (обозначение) здания, сооружения, объекта незавершенного строительства, расположенного на земельном участке	24:50:0100165:235
8	Иные сведения	—

1. Сведения о характерных точках границы уточняемого земельного участка с кадастровым номером 24:50:0100165:33

Зона № 4							
Обозначение характерных точек границ	Существующие координаты, м		Уточненные координаты, м		Метод определения координат	Средняя квадратическая погрешность определения координат характерной точки (Mt), м	Формулы, примененные для расчета средней квадратической погрешности определения координат характерной точки (Mt), м
	X	Y	X	Y			
1	2	3	4	5	6	7	8
н3130У	—	—	635 228,16	90 702,11	Геодезический метод	0,10	$\sqrt{(0,10^2 + 0,10^2)} = 0,10$
н3139У	—	—	635 213,64	90 702,24			
н3131У	—	—	635 203,80	90 701,95			
н3132У	—	—	635 203,26	90 702,91			
н3133У	—	—	635 186,61	90 703,11			
н3134У	—	—	635 186,70	90 707,41			
н3135У	—	—	635 186,93	90 716,53			
н3136У	—	—	635 200,03	90 717,11			
н3137У	—	—	635 203,37	90 717,36			
н3138У	—	—	635 203,42	90 718,43			
н3301У	—	—	635 228,10	90 718,41			
н3130У	—	—	635 228,16	90 702,11			

2. Сведения о частях границ уточняемого земельного участка с кадастровым номером 24:50:0100165:33

Обозначение части границ		Горизонтальное проложение (S), м	Описание прохождения части границ	Отметка о наличии земельного спора о местоположении границ земельного участка
от т.	до т.			
1	2	3	4	5
н3130У	н3139У	14,52	—	—
н3139У	н3131У	9,84		
н3131У	н3132У	1,10		
н3132У	н3133У	16,65		
н3133У	н3134У	4,30		
н3134У	н3135У	9,12		
н3135У	н3136У	13,11		
н3136У	н3137У	3,35		

1	2	3	4	5	6	7	8
н3190У	—	—	635 177,64	90 542,53	Геодезический метод	0,10	$\sqrt{(0,10^2 + 0,10^2)} = 0,10$
н3191У	—	—	635 202,50	90 542,70			
н3192У	—	—	635 203,90	90 542,70			
н3193У	—	—	635 203,67	90 558,97			
3194	—	—	635 185,79	90 558,49			
3195	—	—	635 177,85	90 558,25			
н3190У	—	—	635 177,64	90 542,53			

2. Сведения о частях границ уточняемого земельного участка с кадастровым номером 24:50:0100165:43

Обозначение части границ		Горизонтальное проложение (S), м	Описание прохождения части границ	Отметка о наличии земельного спора о местоположении границ земельного участка
от т.	до т.			
1	2	3	4	5
н3190У	н3191У	24,86	—	—
н3191У	н3192У	1,40		
н3192У	н3193У	16,27		
н3193У	3194	17,89		
3194	3195	7,94		
3195	н3190У	15,72		

3. Общие сведения об уточняемом земельном участке с кадастровым номером 24:50:0100165:43

№ п/п	Наименование характеристики земельного участка	Значение характеристики
1	2	3
1	Адрес земельного участка	660030, Российская Федерация, Красноярский край, Красноярск г, Ботаническая ул, уч 72
	Местоположение земельного участка (при отсутствии присвоенного адреса)	—
	Дополнительные сведения о местоположении земельного участка	—
2	Площадь земельного участка ± величина погрешности определения площади ($P \pm \Delta P$), м ²	417 ± 7
3	Формула, примененная для расчета предельной допустимой погрешности определения площади земельного участка (ΔP), м ²	$3,5 * 0,10 * \sqrt{(417,00)} = 7$
4	Площадь земельного участка согласно сведениям Единого государственного реестра недвижимости (Ркад), м ²	400
5	Оценка расхождения Р и Ркад ($P - P_{кад}$), м ²	17

1	2	3
6	Предельный минимальный и максимальный размеры земельного участка (Р _{мин} и Р _{макс}), м ²	Р _{мин} = — Р _{макс} = —
7	Кадастровый или иной номер (обозначение) здания, сооружения, объекта незавершенного строительства, расположенного на земельном участке	24:50:0100165:53
8	Иные сведения	—

1. Сведения о характерных точках границы уточняемого земельного участка с кадастровым номером 24:50:0100165:85

Зона № 4							
Обозначение характерных точек границ	Существующие координаты, м		Уточненные координаты, м		Метод определения координат	Средняя квадратическая погрешность определения координат характерной точки (Mt), м	Формулы, примененные для расчета средней квадратической погрешности определения координат характерной точки (Mt), м
	X	Y	X	Y			
1	2	3	4	5	6	7	8
н3129У	—	—	635 228,10	90 718,41	Геодезический метод	0,10	$\sqrt{(0,10^2 + 0,10^2)} = 0,10$
н3302У	—	—	635 203,42	90 718,43			
н3303У	—	—	635 203,84	90 729,11			
н3304У	—	—	635 203,93	90 731,46			
н3305У	—	—	635 203,71	90 745,26			
н3300У	—	—	635 228,27	90 745,07			
н3129У	—	—	635 228,10	90 718,41			

2. Сведения о частях границ уточняемого земельного участка с кадастровым номером 24:50:0100165:85

Обозначение части границ		Горизонтальное проложение (S), м	Описание прохождения части границ	Отметка о наличии земельного спора о местоположении границ земельного участка
от т.	до т.			
1	2	3	4	5
н3129У	н3302У	24,68	—	—
н3302У	н3303У	10,69		
н3303У	н3304У	2,35		
н3304У	н3305У	13,80		
н3305У	н3300У	24,56		
н3300У	н3129У	26,66		

3. Общие сведения об уточняемом земельном участке с кадастровым номером 24:50:0100165:85

№ п/п	Наименование характеристики земельного участка	Значение характеристики
1	2	3
1	Адрес земельного участка	—
	Местоположение земельного участка (при отсутствии присвоенного адреса)	Российская Федерация, Красноярский край, Красноярск г
	Дополнительные сведения о местоположении земельного участка	№ 7/1 по улице Камчатской и Минской в 589 квартале
2	Площадь земельного участка ± величина погрешности определения площади ($P \pm \Delta P$), м ²	654 ± 9
3	Формула, примененная для расчета предельной допустимой погрешности определения площади земельного участка (ΔP), м ²	$3,5 * 0,10 * \sqrt{(654,00)} = 9$
4	Площадь земельного участка согласно сведениям Единого государственного реестра недвижимости (Ркад), м ²	600
5	Оценка расхождения P и Ркад ($P - P_{кад}$), м ²	54
6	Предельный минимальный и максимальный размеры земельного участка (Рмин и Рмакс), м ²	Рмин = — Рмакс = —
7	Кадастровый или иной номер (обозначение) здания, сооружения, объекта незавершенного строительства, расположенного на земельном участке	—
8	Иные сведения	—

1. Сведения о характерных точках границы уточняемого земельного участка с кадастровым номером 24:50:0100165:76

Зона № 4

Обозначение характерных точек границ	Существующие координаты, м		Уточненные координаты, м		Метод определения координат	Средняя квадратическая погрешность определения координат характерной точки (Mt), м	Формулы, примененные для расчета средней квадратической погрешности определения координат характерной точки (Mt), м
	X	Y	X	Y			
1	2	3	4	5	6	7	8
н3306У	—	—	635 178,02	90 622,15	Геодезический метод	0,10	$\sqrt{(0,10^2 + 0,10^2)} = 0,10$
н3307У	—	—	635 191,79	90 621,55			
н3308У	—	—	635 203,01	90 621,63			
н3309У	—	—	635 203,02	90 622,39			

1	2	3	4	5	6	7	8
н3310У	—	—	635 203,02	90 638,16	Геодезический метод	0,10	$\sqrt{(0,10^2 + 0,10^2)} = 0,10$
н3311У	—	—	635 198,04	90 637,82			
н3312У	—	—	635 177,90	90 637,79			
н3306У	—	—	635 178,02	90 622,15			

2. Сведения о частях границ уточняемого земельного участка с кадастровым номером 24:50:0100165:76

Обозначение части границ		Горизонтальное проложение (S), м	Описание прохождения части границ	Отметка о наличии земельного спора о местоположении границ земельного участка
от т.	до т.			
1	2	3	4	5
н3306У	н3307У	13,78	—	—
н3307У	н3308У	11,22		
н3308У	н3309У	0,76		
н3309У	н3310У	15,77		
н3310У	н3311У	4,99		
н3311У	н3312У	20,14		
н3312У	н3306У	15,64		

3. Общие сведения об уточняемом земельном участке с кадастровым номером 24:50:0100165:76

№ п/п	Наименование характеристики земельного участка	Значение характеристики
1	2	3
1	Адрес земельного участка	—
	Местоположение земельного участка (при отсутствии присвоенного адреса)	660030, Российская Федерация, Красноярский край, Красноярск г, Ботаническая ул, уч 64
	Дополнительные сведения о местоположении земельного участка	—
2	Площадь земельного участка ± величина погрешности определения площади (P ± ΔP), м²	404 ± 7
3	Формула, примененная для расчета предельной допустимой погрешности определения площади земельного участка (ΔP), м²	$3,5*0,10*\sqrt{(404,00)} = 7$
4	Площадь земельного участка согласно сведениям Единого государственного реестра недвижимости (Pкад), м²	400
5	Оценка расхождения P и Pкад (P - Pкад), м²	4
6	Предельный минимальный и максимальный размеры земельного участка (Pмин и Pмакс), м²	Pмин = — Pмакс = —

1	2	3
7	Кадастровый или иной номер (обозначение) здания, сооружения, объекта незавершенного строительства, расположенного на земельном участке	24:50:0100165:54
8	Иные сведения	—

Сведения об образуемых земельных участках

1. Сведения о характерных точках границ образуемых земельных участков

Обозначение земельного участка _____

Зона № _____

Обозначение характерных точек границ	Координаты, м		Метод определения координат	Средняя квадратическая погрешность определения координат характерной точки (Mt), м	Формулы, примененные для расчета средней квадратической погрешности определения координат характерной точки (Mt), м
	X	Y			
1	2	3	4	5	6

2. Сведения о частях границ образуемых земельных участков

Обозначение земельного участка _____

Обозначение части границ		Горизонтальное проложение (S), м	Описание прохождения части границ	Отметка о наличии земельного спора о местоположении границ земельного участка
от т.	до т.			
1	2	3	4	5

3. Общие сведения об образуемых земельных участках

Обозначение земельного участка _____

№ п/п	Наименование характеристики земельного участка	Значение характеристики
1	2	3
1	Адрес земельного участка	
2	Категория земель	
3	Вид разрешенного использования	
4	Площадь земельного участка ± величина погрешности определения площади ($P \pm \Delta P$), м ²	
5	Формула, примененная для расчета предельной допустимой погрешности определения площади земельного участка (ΔP), м ²	
6	Предельный минимальный и максимальный размеры земельного участка (Pмин) и (Pмакс), м ²	Pмин = Pмакс =
7	Кадастровый или иной номер (обозначение) здания, сооружения, объекта незавершенного строительства, расположенного на земельном участке	

1	2	3
8	Кадастровые номера исходных земельных участков	
	Иное	
9	Иные сведения	
4. Сведения о земельных участках, посредством которых обеспечивается доступ (проход или проезд от земельных участков общего пользования) к образуемым земельным участкам		
№ п/п	Кадастровый номер или обозначение земельного участка, для которого обеспечивается доступ	Кадастровый номер или обозначение земельного участка, посредством которого обеспечивается доступ
1	2	3

**Сведения об уточняемых земельных участках,
необходимые для исправления реестровых ошибок в сведениях о местоположении их границ**

1. Сведения о характерных точках границы уточняемого земельного участка с кадастровым номером 24:50:0100165:1

Зона № 4

Обозначение характерных точек границ	Существующие координаты, м		Уточненные координаты, м		Метод определения координат	Средняя квадратическая погрешность определения координат характерной точки (Mt), м	Формулы, примененные для расчета средней квадратической погрешности определения координат характерной точки (Mt), м
	X	Y	X	Y			
1	2	3	4	5	6	7	8
3046/н3156У	635 177,84	90 670,37	635 177,84	90 669,98	Геодезический метод	0,10	$\sqrt{(0,10^2 + 0,10^2)} = 0,10$
3047	635 184,91	90 670,31	—	—	—	—	—
3048	635 191,46	90 670,18	—	—			
3049/н3154У	635 202,90	90 670,02	635 203,60	90 670,08			
23/н3157У	635 203,82	90 686,45	635 203,84	90 686,55	Геодезический метод	0,10	$\sqrt{(0,10^2 + 0,10^2)} = 0,10$
3050/н3158У	635 204,14	90 692,09	635 203,52	90 692,66			
3051/н3159У	635 188,15	90 692,61	635 187,20	90 692,66			
26/н3155У	635 177,81	90 693,02	635 178,04	90 692,46			
27	635 177,82	90 686,42	—	—			
28	635 177,83	90 677,22	—	—			
3046/н3156У	635 177,84	90 670,37	635 177,84	90 669,98	Геодезический метод	0,10	$\sqrt{(0,10^2 + 0,10^2)} = 0,10$

2. Сведения о частях границ уточняемого земельного участка с кадастровым номером 24:50:0100165:1

Обозначение части границ		Горизонтальное проложение (S), м	Описание прохождения части границ	Отметка о наличии земельного спора о местоположении границ земельного участка
от т.	до т.			
1	2	3	4	5
3046/н3156У	3049/н3154У	25,76	—	—
3049/н3154У	23/н3157У	16,47		
23/н3157У	3050/н3158У	6,12		
3050/н3158У	3051/н3159У	16,32		
3051/н3159У	26/н3155У	9,16		
26/н3155У	3046/н3156У	22,48		

3. Характеристики уточняемого земельного участка с кадастровым номером 24:50:0100165:1

№ п/п	Наименование характеристики земельного участка	Значение характеристики
1	2	3
1	Площадь земельного участка ± величина погрешности определения площади ($P \pm \Delta P$), м ²	582 ± 8
2	Формула, примененная для расчета предельной допустимой погрешности определения площади земельного участка (ΔP), м ²	$3,5 * 0,10 * \sqrt{(582,00)} = 8$
3	Иные сведения	В отношении ОН исправлена реестровая ошибка в части местоположения, а именно, координаты поворотных точек границ ЗУ были определены со смещением. Данная ошибка допущена кадастровым инженером, проводившим работы по постановке на КУ объекта недвижимости.

1. Сведения о характерных точках границы уточняемого земельного участка с кадастровым номером 24:50:0100165:10

Зона № <u>4</u>							
Обозначение характерных точек границ	Существующие координаты, м		Уточненные координаты, м		Метод определения координат	Средняя квадратическая погрешность определения координат характерной точки (Mt), м	Формулы, примененные для расчета средней квадратической погрешности определения координат характерной точки (Mt), м
	X	Y	X	Y			
1	2	3	4	5	6	7	8
15	635 227,80	90 629,23	—	—	—	—	—
16	635 227,78	90 636,56	—	—			
17/н3143У	635 227,77	90 639,04	635 227,83	90 639,04	Геодезический метод	0,10	$\sqrt{(0,10^2 + 0,10^2)} = 0,10$
1/н3140У	635 203,22	90 638,84	635 203,02	90 638,16			
9	635 203,02	90 622,39	635 203,02	90 622,39			
8	635 227,82	90 622,54	635 227,82	90 622,54			
17/н3143У	635 227,77	90 639,04	635 227,83	90 639,04			

2. Сведения о частях границ уточняемого земельного участка с кадастровым номером 24:50:0100165:10

Обозначение части границ		Горизонтальное проложение (S), м	Описание прохождения части границ	Отметка о наличии земельного спора о местоположении границ земельного участка
от т.	до т.			
1	2	3	4	5
17/н3143У	1/н3140У	24,83	—	—
1/н3140У	9	15,77		

1	2	3	4	5
9	8	24,80	—	—
8	17/нЗ143У	16,50	—	—

3. Характеристики уточняемого земельного участка с кадастровым номером 24:50:0100165:10

№ п/п	Наименование характеристики земельного участка	Значение характеристики
1	2	3
1	Площадь земельного участка ± величина погрешности определения площади ($P \pm \Delta P$), м ²	400 ± 7
2	Формула, примененная для расчета предельной допустимой погрешности определения площади земельного участка (ΔP), м ²	$3,5 * 0,10 * \sqrt{(400,00)} = 7$
3	Иные сведения	В отношении ОН исправлена реестровая ошибка в части местоположения, а именно, координаты поворотных точек границ ЗУ были определены со смещением. Данная ошибка допущена кадастровым инженером, проводившим работы по постановке на КУ объекта недвижимости.

1. Сведения о характерных точках границы уточняемого земельного участка с кадастровым номером 24:50:0100165:13

Зона № 4

Обозначение характерных точек границ	Существующие координаты, м		Уточненные координаты, м		Метод определения координат	Средняя квадратическая погрешность определения координат характерной точки (Mt), м	Формулы, примененные для расчета средней квадратической погрешности определения координат характерной точки (Mt), м
	X	Y	X	Y			
1	2	3	4	5	6	7	8
18/нЗ172У	635 202,78	90 638,84	635 203,02	90 638,16	Геодезический метод	0,10	$\sqrt{(0,10^2 + 0,10^2)} = 0,10$
34/нЗ166У	635 203,71	90 654,16	635 203,24	90 654,03			
нЗ173У	—	—	635 196,18	90 654,22			
3058	635 184,84	90 654,15	635 184,84	90 654,15			
3059	635 177,76	90 654,12	635 177,76	90 654,12			
31	635 177,90	90 637,79	635 177,90	90 637,79			
30	635 198,04	90 637,82	635 198,04	90 637,82			
29	635 199,28	90 637,99	—	—			
18/нЗ172У	635 202,78	90 638,84	635 203,02	90 638,16	Геодезический метод	0,10	$\sqrt{(0,10^2 + 0,10^2)} = 0,10$

2. Сведения о частях границ уточняемого земельного участка с кадастровым номером 24:50:0100165:13

Обозначение части границ		Горизонтальное проложение (S), м	Описание прохождения части границ	Отметка о наличии земельного спора о местоположении границ земельного участка
от т.	до т.			
1	2	3	4	5
18/н3172У	34/н3166У	15,87	—	—
34/н3166У	н3173У	7,06		
н3173У	3058	11,34		
3058	3059	7,08		
3059	31	16,33		
31	30	20,14		
30	18/н3172У	4,99		

3. Характеристики уточняемого земельного участка с кадастровым номером 24:50:0100165:13

№ п/п	Наименование характеристики земельного участка	Значение характеристики
1	2	3
1	Площадь земельного участка ± величина погрешности определения площади ($P \pm \Delta P$), м ²	413 ± 7
2	Формула, примененная для расчета предельной допустимой погрешности определения площади земельного участка (ΔP), м ²	$3,5 * 0,10 * \sqrt{(413,00)} = 7$
3	Иные сведения	В отношении ОН исправлена реестровая ошибка в части местоположения, а именно, координаты поворотных точек границ ЗУ были определены со смещением. Данная ошибка допущена кадастровым инженером, проводившим работы по постановке на КУ объекта недвижимости.

1. Сведения о характерных точках границы уточняемого земельного участка с кадастровым номером 24:50:0100165:23

Зона № 4

Обозначение характерных точек границ	Существующие координаты, м		Уточненные координаты, м		Метод определения координат	Средняя квадратическая погрешность определения координат характерной точки (Mt), м	Формулы, примененные для расчета средней квадратической погрешности определения координат характерной точки (Mt), м
	X	Y	X	Y			
1	2	3	4	5	6	7	8
3063/н3163У	635 204,00	90 669,95	635 203,60	90 670,08	Геодезический метод	0,10	$\sqrt{(0,10^2 + 0,10^2)} = 0,10$
22	635 202,90	90 670,02	—	—	—	—	—

1	2	3	4	5	6	7	8
21	635 191,46	90 670,18	—	—	—	—	—
20	635 184,91	90 670,31	—	—			
19/н3164У	635 177,84	90 670,37	635 177,84	90 669,98	Геодезический метод	0,10	$\sqrt{(0,10^2 + 0,10^2)} = 0,10$
6	635 177,79	90 658,25	—	—	—	—	—
7	635 177,76	90 654,72	—	—			
32	635 177,76	90 654,12	635 177,76	90 654,12	Геодезический метод	0,10	$\sqrt{(0,10^2 + 0,10^2)} = 0,10$
33	635 184,84	90 654,15	635 184,84	90 654,15			
н3165У	—	—	635 196,18	90 654,22			
3064/н3162У	635 203,71	90 654,15	635 203,24	90 654,03			
3063/н3163У	635 204,00	90 669,95	635 203,60	90 670,08			

2. Сведения о частях границ уточняемого земельного участка с кадастровым номером 24:50:0100165:23

Обозначение части границ		Горизонтальное проложение (S), м	Описание прохождения части границ	Отметка о наличии земельного спора о местоположении границ земельного участка
от т.	до т.			
1	2	3	4	5
3063/н3163У	19/н3164У	25,76	—	—
19/н3164У	32	15,86		
32	33	7,08		
33	н3165У	11,34		
н3165У	3064/н3162У	7,06		
3064/н3162У	3063/н3163У	16,05		

3. Характеристики уточняемого земельного участка с кадастровым номером 24:50:0100165:23

№ п/п	Наименование характеристики земельного участка	Значение характеристики
1	2	3
1	Площадь земельного участка ± величина погрешности определения площади ($P \pm \Delta P$), м ²	407 ± 7
2	Формула, примененная для расчета предельной допустимой погрешности определения площади земельного участка (ΔP), м ²	$3,5 * 0,10 * \sqrt{(407,00)} = 7$
3	Иные сведения	В отношении ОН исправлена реестровая ошибка в части местоположения, а именно, координаты поворотных точек границ ЗУ были определены со смещением. Данная ошибка допущена кадастровым инженером, проводившим работы по постановке на КУ объекта недвижимости.

1. Сведения о характерных точках границы уточняемого земельного участка с кадастровым номером 24:50:0100165:30

Зона № 4							
Обозначение характерных точек границ	Существующие координаты, м		Уточненные координаты, м		Метод определения координат	Средняя квадратическая погрешность определения координат характерной точки (Mt), м	Формулы, примененные для расчета средней квадратической погрешности определения координат характерной точки (Mt), м
	X	Y	X	Y			
1	2	3	4	5	6	7	8
1/н3140У	635 203,22	90 638,84	635 203,02	90 638,16	Геодезический метод	0,10	$\sqrt{(0,10^2 + 0,10^2)} = 0,10$
17/н3143У	635 227,77	90 639,04	635 227,83	90 639,04			
3	635 227,91	90 654,52	—	—	—	—	—
3066	635 227,86	90 654,53	635 227,86	90 654,53	Геодезический метод	0,10	$\sqrt{(0,10^2 + 0,10^2)} = 0,10$
3067	635 224,49	90 654,53	635 224,49	90 654,53			
3068	635 220,55	90 654,38	635 220,55	90 654,38			
3069	635 217,80	90 654,28	635 217,80	90 654,28			
3070	635 205,53	90 654,09	635 205,53	90 654,09			
3071/н3144У	635 203,70	90 654,02	635 203,24	90 654,03			
5	635 203,30	90 647,44	—	—	—	—	—
1/н3140У	635 203,22	90 638,84	635 203,02	90 638,16	Геодезический метод	0,10	$\sqrt{(0,10^2 + 0,10^2)} = 0,10$

2. Сведения о частях границ уточняемого земельного участка с кадастровым номером 24:50:0100165:30

Обозначение части границ		Горизонтальное проложение (S), м	Описание прохождения части границ	Отметка о наличии земельного спора о местоположении границ земельного участка
от т.	до т.			
1	2	3	4	5
1/н3140У	17/н3143У	24,83	—	—
17/н3143У	3066	15,49		
3066	3067	3,37		
3067	3068	3,94		
3068	3069	2,75		
3069	3070	12,27		
3070	3071/н3144У	2,29		
3071/н3144У	1/н3140У	15,87		

3. Характеристики уточняемого земельного участка с кадастровым номером 24:50:0100165:30

№ п/п	Наименование характеристики земельного участка	Значение характеристики
1	2	3
1	Площадь земельного участка ± величина погрешности определения площади ($P \pm \Delta P$), м ²	387 ± 7
2	Формула, примененная для расчета предельной допустимой погрешности определения площади земельного участка (ΔP), м ²	$3,5 * 0,10 * \sqrt{(387,00)} = 7$
3	Иные сведения	В отношении ОН исправлена реестровая ошибка в части местоположения, а именно, координаты поворотных точек границ ЗУ были определены со смещением. Данная ошибка допущена кадастровым инженером, проводившим работы по постановке на КУ объекта недвижимости.

1. Сведения о характерных точках границы уточняемого земельного участка с кадастровым номером 24:50:0100165:32

Зона № <u>4</u>							
Обозначение характерных точек границ	Существующие координаты, м		Уточненные координаты, м		Метод определения координат	Средняя квадратическая погрешность определения координат характерной точки (Mt), м	Формулы, примененные для расчета средней квадратической погрешности определения координат характерной точки (Mt), м
	X	Y	X	Y			
1	2	3	4	5	6	7	8
35/н3125У	635 203,86	90 687,19	635 203,84	90 686,55	Геодезический метод	0,10	$\sqrt{(0,10^2 + 0,10^2)} = 0,10$
36/н3124У	635 227,92	90 686,83	635 228,10	90 686,45			
37	635 227,89	90 694,70	—	—			
38/н3120У	635 227,87	90 703,64	635 228,16	90 702,11	Геодезический метод	0,10	$\sqrt{(0,10^2 + 0,10^2)} = 0,10$
н3126У	—	—	635 213,64	90 702,24			
н3127У	—	—	635 203,80	90 701,95			
н3128У	—	—	635 203,26	90 702,91			
39/н3117У	635 188,32	90 703,94	635 186,61	90 703,11			
25/н3116У	635 188,15	90 692,61	635 187,20	90 692,66			
24/н3115У	635 204,14	90 692,09	635 203,52	90 692,66			
35/н3125У	635 203,86	90 687,19	635 203,84	90 686,55			

1	2	3	4	5	6	7	8
3072/н3090У	635 203,92	90 543,14	635 203,90	90 542,70	Геодезический метод	0,10	$\sqrt{(0,10^2 + 0,10^2)} = 0,10$
3073/н3089У	635 227,82	90 543,64	635 227,26	90 543,00			
42	635 228,22	90 554,09	—	—			
43	635 228,37	90 554,09	—	—			
44	635 228,38	90 558,40	—	—	Геодезический метод	0,10	$\sqrt{(0,10^2 + 0,10^2)} = 0,10$
45/н3088У	635 228,39	90 559,34	635 227,91	90 559,36			
46/н3087У	635 203,72	90 559,34	635 203,67	90 558,97			
3072/н3090У	635 203,92	90 543,14	635 203,90	90 542,70			

2. Сведения о частях границ уточняемого земельного участка с кадастровым номером 24:50:0100165:35

Обозначение части границ		Горизонтальное проложение (S), м	Описание прохождения части границ	Отметка о наличии земельного спора о местоположении границ земельного участка
от т.	до т.			
1	2	3	4	5
3072/н3090У	3073/н3089У	23,36	—	—
3073/н3089У	45/н3088У	16,37		
45/н3088У	46/н3087У	24,24		
46/н3087У	3072/н3090У	16,27		

3. Характеристики уточняемого земельного участка с кадастровым номером 24:50:0100165:35

№ п/п	Наименование характеристики земельного участка	Значение характеристики
1	2	3
1	Площадь земельного участка ± величина погрешности определения площади ($P \pm \Delta P$), м ²	388 ± 7
2	Формула, примененная для расчета предельной допустимой погрешности определения площади земельного участка (ΔP), м ²	$3,5 * 0,10 * \sqrt{(388,00)} = 7$
3	Иные сведения	В отношении ОН исправлена реестровая ошибка в части местоположения, а именно, координаты поворотных точек границ ЗУ были определены со смещением. Данная ошибка допущена кадастровым инженером, проводившим работы по постановке на КУ объекта недвижимости.

1. Сведения о характерных точках границы уточняемого земельного участка с кадастровым номером 24:50:0100165:36

Зона № 4							
Обозначение характерных точек границ	Существующие координаты, м		Уточненные координаты, м		Метод определения координат	Средняя квадратическая погрешность определения координат характерной точки (Mt), м	Формулы, примененные для расчета средней квадратической погрешности определения координат характерной точки (Mt), м
	X	Y	X	Y			
1	2	3	4	5	6	7	8
4	635 203,70	90 654,02	635 203,70	90 654,02	Геодезический метод	0,10	$\sqrt{(0,10^2 + 0,10^2)} = 0,10$
5	635 205,53	90 654,09	635 205,53	90 654,09			
4	635 217,80	90 654,28	635 217,80	90 654,28			
3	635 220,55	90 654,38	635 220,55	90 654,38			
2	635 224,49	90 654,53	635 224,49	90 654,53			
1	635 227,86	90 654,53	635 227,86	90 654,53			
1	635 228,00	90 670,19	635 228,00	90 670,19			
2	635 225,74	90 670,11	635 225,74	90 670,11			
1	635 204,00	90 669,95	635 204,00	90 669,95			
10	635 203,71	90 654,15	635 203,71	90 654,15			
4	635 203,70	90 654,02	635 203,70	90 654,02			

2. Сведения о частях границ уточняемого земельного участка с кадастровым номером 24:50:0100165:36

Обозначение части границ		Горизонтальное проложение (S), м	Описание прохождения части границ	Отметка о наличии земельного спора о местоположении границ земельного участка
от т.	до т.			
1	2	3	4	5
4	5	1,83	—	—
5	4	12,27		
4	3	2,75		
3	2	3,94		
2	1	3,37		
1	1	15,66		
1	2	2,26		
2	1	21,74		
1	10	15,80		

1	2	3	4	5
10	4	0,13	—	—

3. Характеристики уточняемого земельного участка с кадастровым номером 24:50:0100165:36

№ п/п	Наименование характеристики земельного участка	Значение характеристики
1	2	3
1	Площадь земельного участка ± величина погрешности определения площади ($P \pm \Delta P$), м ²	379 ± 7
2	Формула, примененная для расчета предельной допустимой погрешности определения площади земельного участка (ΔP), м ²	$3,5 * 0,10 * \sqrt{(379,00)} = 7$
3	Иные сведения	В отношении ОН исправлена реестровая ошибка в части местоположения, а именно, координаты поворотных точек границ ЗУ были определены со смещением. Данная ошибка допущена кадастровым инженером, проводившим работы по постановке на КУ объекта недвижимости.

1. Сведения о характерных точках границы уточняемого земельного участка с кадастровым номером 24:50:0100165:41

Зона № <u>4</u>							
Обозначение характерных точек границ	Существующие координаты, м		Уточненные координаты, м		Метод определения координат	Средняя квадратическая погрешность определения координат характерной точки (Mt), м	Формулы, примененные для расчета средней квадратической погрешности определения координат характерной точки (Mt), м
	X	Y	X	Y			
1	2	3	4	5	6	7	8
29/н3182У	635 177,62	90 508,47	635 177,15	90 505,39	Геодезический метод	0,10	$\sqrt{(0,10^2 + 0,10^2)} = 0,10$
30/н3181У	635 200,60	90 501,45	635 198,28	90 502,42			
31	635 203,24	90 501,56	—	—	—	—	—
8	635 203,23	90 501,89	635 203,23	90 501,89	Геодезический метод	0,10	$\sqrt{(0,10^2 + 0,10^2)} = 0,10$
3074/н3185У	635 202,45	90 526,68	635 202,50	90 526,19			
34	635 177,64	90 526,67	635 177,64	90 526,67			
29/н3182У	635 177,62	90 508,47	635 177,15	90 505,39			

2. Сведения о частях границ уточняемого земельного участка с кадастровым номером 24:50:0100165:41

Обозначение части границ		Горизонтальное проложение (S), м	Описание прохождения части границ	Отметка о наличии земельного спора о местоположении границ земельного участка
от т.	до т.			
1	2	3	4	5

1	2	3	4	5
29/н3182У	30/н3181У	21,34	—	—
30/н3181У	8	4,98		
8	3074/н3185У	24,31		
3074/н3185У	34	24,86		
34	29/н3182У	21,29		

3. Характеристики уточняемого земельного участка с кадастровым номером 24:50:0100165:41

№ п/п	Наименование характеристики земельного участка	Значение характеристики
1	2	3
1	Площадь земельного участка ± величина погрешности определения площади ($P \pm \Delta P$), м ²	582 ± 8
2	Формула, примененная для расчета предельной допустимой погрешности определения площади земельного участка (ΔP), м ²	$3,5 * 0,10 * \sqrt{(582,00)} = 8$
3	Иные сведения	В отношении ОН исправлена реестровая ошибка в части местоположения, а именно, координаты поворотных точек границ ЗУ были определены со смещением. Данная ошибка допущена кадастровым инженером, проводившим работы по постановке на КУ объекта недвижимости.

1. Сведения о характерных точках границы уточняемого земельного участка с кадастровым номером 24:50:0100165:42

Зона № <u>4</u>							
Обозначение характерных точек границ	Существующие координаты, м		Уточненные координаты, м		Метод определения координат	Средняя квадратическая погрешность определения координат характерной точки (Mt), м	Формулы, примененные для расчета средней квадратической погрешности определения координат характерной точки (Mt), м
	X	Y	X	Y			
1	2	3	4	5	6	7	8
47/н3078У	635 227,31	90 526,45	635 227,25	90 525,83	Геодезический метод	0,10	$\sqrt{(0,10^2 + 0,10^2)} = 0,10$
41/н3076У	635 227,82	90 543,64	635 227,26	90 543,00			
40/н3077У	635 203,92	90 543,14	635 203,90	90 542,70			
48/н3075У	635 202,39	90 543,22	635 202,50	90 542,70			
33/н3083У	635 202,45	90 526,68	635 202,50	90 526,19			
н3084У	—	—	635 207,89	90 525,60			
н3085У	—	—	635 213,82	90 525,35			
н3086У	—	—	635 219,82	90 525,16			

1	2	3	4	5	6	7	8
49/н3079У	635 214,77	90 526,27	635 223,43	90 525,40	Геодезический метод	0,10	$\sqrt{(0,10^2 + 0,10^2)} = 0,10$
47/н3078У	635 227,31	90 526,45	635 227,25	90 525,83			

2. Сведения о частях границ уточняемого земельного участка с кадастровым номером 24:50:0100165:42

Обозначение части границ		Горизонтальное проложение (S), м	Описание прохождения части границ	Отметка о наличии земельного спора о местоположении границ земельного участка
от т.	до т.			
1	2	3	4	5
47/н3078У	41/н3076У	17,17	—	—
41/н3076У	40/н3077У	23,36		
40/н3077У	48/н3075У	1,40		
48/н3075У	33/н3083У	16,51		
33/н3083У	н3084У	5,42		
н3084У	н3085У	5,94		
н3085У	н3086У	6,00		
н3086У	49/н3079У	3,62		
49/н3079У	47/н3078У	3,84		

3. Характеристики уточняемого земельного участка с кадастровым номером 24:50:0100165:42

№ п/п	Наименование характеристики земельного участка	Значение характеристики
1	2	3
1	Площадь земельного участка ± величина погрешности определения площади ($P \pm \Delta P$), м ²	429 ± 7
2	Формула, примененная для расчета предельной допустимой погрешности определения площади земельного участка (ΔP), м ²	$3,5 * 0,10 * \sqrt{(429,00)} = 7$
3	Иные сведения	В отношении ОН исправлена реестровая ошибка в части местоположения, а именно, координаты поворотных точек границ ЗУ были определены со смещением. Данная ошибка допущена кадастровым инженером, проводившим работы по постановке на КУ объекта недвижимости.

Описание местоположения здания, сооружения, объекта незавершенного строительства на земельном участке

1. Сведения о характерных точках контура

вид объекта недвижимости (здание, сооружение, объект незавершенного строительства)

кадастровый номер (обозначение) 24:50:0000000:157245

Зона № 4

Номер контура	Номера характерных точек контура	Существующие			Уточненные			Метод определения координат	Средняя квадратическая погрешность определения координат характерной точки (Mt), м	Формулы, примененные для расчета средней квадратической погрешности определения координат характерной точки (Mt), м
		координаты, м		R, м	координаты, м		R, м			
		X	Y		X	Y				
1	2	3	4	5	6	7	8	9	10	11
—	н32560	—	—	—	635 211,56	90 615,66	—	Геодезический метод	0,10	$\sqrt{(0,10^2 + 0,10^2)} = 0,10$
	н32570	—	—	—	635 211,56	90 621,12	—			
	н32580	—	—	—	635 204,00	90 621,12	—			
	н32590	—	—	—	635 204,00	90 615,66	—			
	н32560	—	—	—	635 211,56	90 615,66	—			

2. Характеристики здания, сооружения, объекта незавершенного строительства с кадастровым номером (обозначением) 24:50:0000000:157245

№ п/п	Наименование характеристики	Значение характеристики
1	2	3
1	Вид объекта недвижимости	Здание
2	Ранее присвоенный государственный учетный номер здания, сооружения, объекта незавершенного строительства (кадастровый, инвентарный или условный номер)	—
3	Кадастровый номер земельного участка (земельных участков), в границах которого (которых) расположено здание, сооружение, объект незавершенного строительства	24:50:0100165:8
4	Номер кадастрового квартала (кадастровых кварталов), в пределах которого (которых) расположено здание, сооружение, объекта незавершенного строительства	24:50:0100165

1	2	3
5	Адрес здания, сооружения, объекта незавершенного строительства	660030, Российская Федерация, Красноярский край, Красноярск г, Минская ул, д 15
	Местоположение здания, сооружения, объекта незавершенного строительства	—
	Дополнительные сведения о местоположении	—
6	Иные сведения	—

1. Сведения о характерных точках контура

вид объекта недвижимости (здание, сооружение, объект незавершенного строительства)

кадастровый номер (обозначение) 24:50:0100165:234

Зона № 4

Номер контура	Номера характерных точек контура	Существующие			Уточненные			Метод определения координат	Средняя квадратическая погрешность определения координат характерной точки (Mt), м	Формулы, примененные для расчета средней квадратической погрешности определения координат характерной точки (Mt), м
		координаты, м		R, м	координаты, м		R, м			
		X	Y		X	Y				
1	2	3	4	5	6	7	8	9	10	11
—	н3196О	—	—	—	635 227,63	90 565,93	—	Геодезический метод	0,10	$\sqrt{(0,10^2 + 0,10^2)} = 0,10$
	н3197О	—	—	—	635 227,63	90 572,74	—			
	н3198О	—	—	—	635 220,54	90 572,74	—			
	н3199О	—	—	—	635 220,54	90 565,93	—			
	н3196О	—	—	—	635 227,63	90 565,93	—			

2. Характеристики здания, сооружения, объекта незавершенного строительства с кадастровым номером (обозначением) 24:50:0100165:234

№ п/п	Наименование характеристики	Значение характеристики
1	2	3
1	Вид объекта недвижимости	Здание
2	Ранее присвоенный государственный учетный номер здания, сооружения, объекта незавершенного строительства (кадастровый, инвентарный или условный номер)	—
3	Кадастровый номер земельного участка (земельных участков), в границах которого (которых) расположено здание, сооружение, объект незавершенного строительства	24:50:0100165:27

1	2	3
4	Номер кадастрового квартала (кадастровых кварталов), в пределах которого (которых) расположено здание, сооружение, объекта незавершенного строительства	24:50:0100165
5	Адрес здания, сооружения, объекта незавершенного строительства	—
	Местоположение здания, сооружения, объекта незавершенного строительства	660030, Российская Федерация, Красноярский край, Красноярск г, Минская ул, д 21
	Дополнительные сведения о местоположении	—
6	Иные сведения	—

1. Сведения о характерных точках контура

вид объекта недвижимости (здание, сооружение, объект незавершенного строительства)

кадастровый номер (обозначение) 24:50:0100165:235

Зона № 4

Номер контура	Номера характерных точек контура	Существующие			Уточненные			Метод определения координат	Средняя квадратическая погрешность определения координат характерной точки (Mt), м	Формулы, примененные для расчета средней квадратической погрешности определения координат характерной точки (Mt), м
		координаты, м		R, м	координаты, м		R, м			
		X	Y		X	Y				
1	2	3	4	5	6	7	8	9	10	11
—	н3200О	—	—	—	635 227,70	90 671,72	—	Геодезический метод	0,10	$\sqrt{(0,10^2 + 0,10^2)} = 0,10$
	н3201О	—	—	—	635 227,70	90 677,73	—			
	н3202О	—	—	—	635 220,91	90 677,73	—			
	н3203О	—	—	—	635 220,91	90 671,72	—			
	н3200О	—	—	—	635 227,70	90 671,72	—			

2. Характеристики здания, сооружения, объекта незавершенного строительства с кадастровым номером (обозначением) 24:50:0100165:235

№ п/п	Наименование характеристики	Значение характеристики
1	2	3
1	Вид объекта недвижимости	Здание
2	Ранее присвоенный государственный учетный номер здания, сооружения, объекта незавершенного строительства (кадастровый, инвентарный или условный номер)	—

1	2	3
3	Кадастровый номер земельного участка (земельных участков), в границах которого (которых) расположено здание, сооружение, объект незавершенного строительства	24:50:0100165:31
4	Номер кадастрового квартала (кадастровых кварталов), в пределах которого (которых) расположено здание, сооружение, объекта незавершенного строительства	24:50:0100165
5	Адрес здания, сооружения, объекта незавершенного строительства	—
	Местоположение здания, сооружения, объекта незавершенного строительства	660030, Российская Федерация, Красноярский край, Красноярск г, Минская ул, д 7
	Дополнительные сведения о местоположении	—
6	Иные сведения	—

1. Сведения о характерных точках контура

вид объекта недвижимости (здание, сооружение, объект незавершенного строительства)

кадастровый номер (обозначение) 24:50:0100165:44

Зона № 4

Номер контура	Номера характерных точек контура	Существующие			Уточненные			Метод определения координат	Средняя квадратическая погрешность определения координат характерной точки (Mt), м	Формулы, примененные для расчета средней квадратической погрешности определения координат характерной точки (Mt), м
		координаты, м		R, м	координаты, м		R, м			
		X	Y		X	Y				
1	2	3	4	5	6	7	8	9	10	11
—	н3204O	—	—	—	635 226,96	90 530,32	—	Геодезический метод	0,10	$\sqrt{(0,10^2 + 0,10^2)} = 0,10$
	н3205O	—	—	—	635 226,96	90 540,55	—			
	н3206O	—	—	—	635 220,06	90 540,62	—			
	н3207O	—	—	—	635 219,80	90 530,32	—			
	н3204O	—	—	—	635 226,96	90 530,32	—			

2. Характеристики здания, сооружения, объекта незавершенного строительства с кадастровым номером (обозначением) 24:50:0100165:44

№ п/п	Наименование характеристики	Значение характеристики
1	2	3
1	Вид объекта недвижимости	Здание

1	2	3
2	Ранее присвоенный государственный учетный номер здания, сооружения, объекта незавершенного строительства (кадастровый, инвентарный или условный номер)	—
3	Кадастровый номер земельного участка (земельных участков), в границах которого (которых) расположено здание, сооружение, объект незавершенного строительства	24:50:0100165:42
4	Номер кадастрового квартала (кадастровых кварталов), в пределах которого (которых) расположено здание, сооружение, объекта незавершенного строительства	24:50:0100165
5	Адрес здания, сооружения, объекта незавершенного строительства	660030, Российская Федерация, Красноярский край, Красноярск г, Минская ул, д 25
	Местоположение здания, сооружения, объекта незавершенного строительства	—
	Дополнительные сведения о местоположении	—
6	Иные сведения	—

1. Сведения о характерных точках контура

вид объекта недвижимости (здание, сооружение, объект незавершенного строительства)

кадастровый номер (обозначение) 24:50:0100165:46

Зона № 4

Номер контура	Номера характерных точек контура	Существующие			Уточненные			Метод определения координат	Средняя квадратическая погрешность определения координат характерной точки (Mt), м	Формулы, примененные для расчета средней квадратической погрешности определения координат характерной точки (Mt), м
		координаты, м		R, м	координаты, м		R, м			
		X	Y		X	Y				
1	2	3	4	5	6	7	8	9	10	11
—	н32360	—	—	—	635 226,98	90 543,96	—	Геодезический метод	0,10	$\sqrt{(0,10^2 + 0,10^2)} = 0,10$
	н32370	—	—	—	635 227,28	90 551,68	—			
	н32380	—	—	—	635 220,62	90 551,94	—			
	н32390	—	—	—	635 220,32	90 544,23	—			
	н32360	—	—	—	635 226,98	90 543,96	—			

2. Характеристики здания, сооружения, объекта незавершенного строительства с кадастровым номером (обозначением) 24:50:0100165:46

№ п/п	Наименование характеристики	Значение характеристики
1	2	3
1	Вид объекта недвижимости	Здание
2	Ранее присвоенный государственный учетный номер здания, сооружения, объекта незавершенного строительства (кадастровый, инвентарный или условный номер)	—
3	Кадастровый номер земельного участка (земельных участков), в границах которого (которых) расположено здание, сооружение, объект незавершенного строительства	24:50:0100165:35
4	Номер кадастрового квартала (кадастровых кварталов), в пределах которого (которых) расположено здание, сооружение, объекта незавершенного строительства	24:50:0100165
5	Адрес здания, сооружения, объекта незавершенного строительства	660030, Российская Федерация, Красноярский край, Красноярск г, Минская ул, д 23
	Местоположение здания, сооружения, объекта незавершенного строительства	—
	Дополнительные сведения о местоположении	—
6	Иные сведения	—

1. Сведения о характерных точках контура

вид объекта недвижимости (здание, сооружение, объект незавершенного строительства)

кадастровый номер (обозначение) 24:50:0100165:49

Зона № 4

Номер контура	Номера характерных точек контура	Существующие			Уточненные			Метод определения координат	Средняя квадратическая погрешность определения координат характерной точки (Mt), м	Формулы, примененные для расчета средней квадратической погрешности определения координат характерной точки (Mt), м
		координаты, м		R, м	координаты, м		R, м			
		X	Y		X	Y				
1	2	3	4	5	6	7	8	9	10	11
—	н3208О	—	—	—	635 186,26	90 520,24	—	Геодезический метод	0,10	$\sqrt{(0,10^2 + 0,10^2)} = 0,10$
	н3209О	—	—	—	635 177,94	90 520,24	—			
	н3210О	—	—	—	635 177,80	90 509,67	—			

1	2	3	4	5	6	7	8	9	10	11
—	н3211О	—	—	—	635 186,26	90 509,90	—	Геодезический метод	0,10	$\sqrt{(0,10^2 + 0,10^2)} = 0,10$
	н3208О	—	—	—	635 186,26	90 520,24	—			

2. Характеристики здания, сооружения, объекта незавершенного строительства с кадастровым номером (обозначением) 24:50:0100165:49

№ п/п	Наименование характеристики	Значение характеристики
1	2	3
1	Вид объекта недвижимости	Здание
2	Ранее присвоенный государственный учетный номер здания, сооружения, объекта незавершенного строительства (кадастровый, инвентарный или условный номер)	—
3	Кадастровый номер земельного участка (земельных участков), в границах которого (которых) расположено здание, сооружение, объект незавершенного строительства	24:50:0100165:41
4	Номер кадастрового квартала (кадастровых кварталов), в пределах которого (которых) расположено здание, сооружение, объекта незавершенного строительства	24:50:0100165
5	Адрес здания, сооружения, объекта незавершенного строительства	660030, Российская Федерация, Красноярский край, Красноярск г, Ботаническая ул, д 76
	Местоположение здания, сооружения, объекта незавершенного строительства	—
	Дополнительные сведения о местоположении	—
6	Иные сведения	—

1. Сведения о характерных точках контура

вид объекта недвижимости (здание, сооружение, объект незавершенного строительства)

кадастровый номер (обозначение) 24:50:0100165:51

Зона № 4

Номер контура	Номера характерных точек контура	Существующие			Уточненные			Метод определения координат	Средняя квадратическая погрешность определения координат характерной точки (Mt), м	Формулы, примененные для расчета средней квадратической погрешности определения координат характерной точки (Mt), м
		координаты, м		R, м	координаты, м		R, м			
		X	Y		X	Y				
1	2	3	4	5	6	7	8	9	10	11
—	н3212О	—	—	—	635 187,91	90 678,48	—	Геодезический метод	0,10	$\sqrt{(0,10^2 + 0,10^2)} = 0,10$

1	2	3	4	5	6	7	8	9	10	11
—	н32130	—	—	—	635 187,65	90 686,55	—	Геодезический метод	0,10	$\sqrt{(0,10^2 + 0,10^2)} = 0,10$
	н32140	—	—	—	635 178,26	90 686,37	—			
	н32150	—	—	—	635 178,44	90 678,17	—			
	н32120	—	—	—	635 187,91	90 678,48	—			

2. Характеристики здания, сооружения, объекта незавершенного строительства с кадастровым номером (обозначением) 24:50:0100165:51

№ п/п	Наименование характеристики	Значение характеристики
1	2	3
1	Вид объекта недвижимости	Здание
2	Ранее присвоенный государственный учетный номер здания, сооружения, объекта незавершенного строительства (кадастровый, инвентарный или условный номер)	—
3	Кадастровый номер земельного участка (земельных участков), в границах которого (которых) расположено здание, сооружение, объект незавершенного строительства	24:50:0100165:1
4	Номер кадастрового квартала (кадастровых кварталов), в пределах которого (которых) расположено здание, сооружение, объекта незавершенного строительства	24:50:0100165
5	Адрес здания, сооружения, объекта незавершенного строительства	660030, Российская Федерация, Красноярский край, Красноярск г, Ботаническая ул, д 56
	Местоположение здания, сооружения, объекта незавершенного строительства	—
	Дополнительные сведения о местоположении	—
6	Иные сведения	—

1. Сведения о характерных точках контура

вид объекта недвижимости (здание, сооружение, объект незавершенного строительства)

кадастровый номер (обозначение) 24:50:0100165:53

Зона № 4

Номер контура	Номера характерных точек контура	Существующие			Уточненные			Метод определения координат	Средняя квадратическая погрешность определения координат характерной точки (Mt), м	Формулы, примененные для расчета средней квадратической погрешности определения координат характерной точки (Mt), м
		координаты, м		R, м	координаты, м		R, м			
		X	Y		X	Y				
1	2	3	4	5	6	7	8	9	10	11
—	н32640	—	—	—	635 191,98	90 554,61	—	Геодезический метод	0,10	$\sqrt{(0,10^2 + 0,10^2)} = 0,10$
	н32650	—	—	—	635 191,98	90 558,33	—			
	н32660	—	—	—	635 184,83	90 558,33	—			
	н32670	—	—	—	635 184,83	90 554,61	—			
	н32640	—	—	—	635 191,98	90 554,61	—			

2. Характеристики здания, сооружения, объекта незавершенного строительства с кадастровым номером (обозначением) 24:50:0100165:53

№ п/п	Наименование характеристики	Значение характеристики
1	2	3
1	Вид объекта недвижимости	Здание
2	Ранее присвоенный государственный учетный номер здания, сооружения, объекта незавершенного строительства (кадастровый, инвентарный или условный номер)	—
3	Кадастровый номер земельного участка (земельных участков), в границах которого (которых) расположено здание, сооружение, объект незавершенного строительства	24:50:0100165:43
4	Номер кадастрового квартала (кадастровых кварталов), в пределах которого (которых) расположено здание, сооружение, объекта незавершенного строительства	24:50:0100165

1	2	3
5	Адрес здания, сооружения, объекта незавершенного строительства	660030, Российская Федерация, Красноярский край, Красноярск г, Ботаническая ул, д 72
	Местоположение здания, сооружения, объекта незавершенного строительства	—
	Дополнительные сведения о местоположении	—
6	Иные сведения	—

1. Сведения о характерных точках контура

вид объекта недвижимости (здание, сооружение, объект незавершенного строительства)

кадастровый номер (обозначение) 24:50:0100165:54

Зона № 4

Номер контура	Номера характерных точек контура	Существующие			Уточненные			Метод определения координат	Средняя квадратическая погрешность определения координат характерной точки (Mt), м	Формулы, примененные для расчета средней квадратической погрешности определения координат характерной точки (Mt), м
		координаты, м		R, м	координаты, м		R, м			
		X	Y		X	Y				
1	2	3	4	5	6	7	8	9	10	11
—	н3220О	—	—	—	635 185,99	90 622,56	—	Геодезический метод	0,10	$\sqrt{(0,10^2 + 0,10^2)} = 0,10$
	н3221О	—	—	—	635 185,99	90 630,97	—			
	н3222О	—	—	—	635 178,23	90 630,97	—			
	н3223О	—	—	—	635 178,23	90 622,56	—			
	н3220О	—	—	—	635 185,99	90 622,56	—			

2. Характеристики здания, сооружения, объекта незавершенного строительства с кадастровым номером (обозначением) 24:50:0100165:54

№ п/п	Наименование характеристики	Значение характеристики
1	2	3
1	Вид объекта недвижимости	Здание
2	Ранее присвоенный государственный учетный номер здания, сооружения, объекта незавершенного строительства (кадастровый, инвентарный или условный номер)	—
3	Кадастровый номер земельного участка (земельных участков), в границах которого (которых) расположено здание, сооружение, объект незавершенного строительства	24:50:0100165:22

1	2	3
4	Номер кадастрового квартала (кадастровых кварталов), в пределах которого (которых) расположено здание, сооружение, объекта незавершенного строительства	24:50:0100165
5	Адрес здания, сооружения, объекта незавершенного строительства	660030, Российская Федерация, Красноярский край, Красноярск г, Ботаническая ул, д 62
	Местоположение здания, сооружения, объекта незавершенного строительства	—
	Дополнительные сведения о местоположении	—
6	Иные сведения	—

1. Сведения о характерных точках контура

вид объекта недвижимости (здание, сооружение, объект незавершенного строительства)

кадастровый номер (обозначение) 24:50:0100165:58

Зона № 4

Номер контура	Номера характерных точек контура	Существующие			Уточненные			Метод определения координат	Средняя квадратическая погрешность определения координат характерной точки (Mt), м	Формулы, примененные для расчета средней квадратической погрешности определения координат характерной точки (Mt), м
		координаты, м		R, м	координаты, м		R, м			
		X	Y		X	Y				
1	2	3	4	5	6	7	8	9	10	11
—	н32680	—	—	—	635 227,94	90 686,88	—	Геодезический метод	0,10	$\sqrt{(0,10^2 + 0,10^2)} = 0,10$
	н32690	—	—	—	635 227,94	90 694,63	—			
	н32700	—	—	—	635 218,03	90 694,63	—			
	н32710	—	—	—	635 218,03	90 686,88	—			
	н32680	—	—	—	635 227,94	90 686,88	—			

2. Характеристики здания, сооружения, объекта незавершенного строительства с кадастровым номером (обозначением) 24:50:0100165:58

№ п/п	Наименование характеристики	Значение характеристики
1	2	3
1	Вид объекта недвижимости	Здание
2	Ранее присвоенный государственный учетный номер здания, сооружения, объекта незавершенного строительства (кадастровый, инвентарный или условный номер)	—

1	2	3
3	Кадастровый номер земельного участка (земельных участков), в границах которого (которых) расположено здание, сооружение, объект незавершенного строительства	24:50:0100165:32
4	Номер кадастрового квартала (кадастровых кварталов), в пределах которого (которых) расположено здание, сооружение, объекта незавершенного строительства	24:50:0100165
5	Адрес здания, сооружения, объекта незавершенного строительства	660030, Российская Федерация, Красноярский край, Красноярск г, Минская ул, д 5
	Местоположение здания, сооружения, объекта незавершенного строительства	—
	Дополнительные сведения о местоположении	—
6	Иные сведения	—

1. Сведения о характерных точках контура

вид объекта недвижимости (здание, сооружение, объект незавершенного строительства)

кадастровый номер (обозначение) 24:50:0100165:59

Зона № 4

Номер контура	Номера характерных точек контура	Существующие			Уточненные			Метод определения координат	Средняя квадратическая погрешность определения координат характерной точки (Mt), м	Формулы, примененные для расчета средней квадратической погрешности определения координат характерной точки (Mt), м
		координаты, м		R, м	координаты, м		R, м			
		X	Y		X	Y				
1	2	3	4	5	6	7	8	9	10	11
—	н3240O	—	—	—	635 186,34	90 658,27	—	Геодезический метод	0,10	$\sqrt{(0,10^2 + 0,10^2)} = 0,10$
	н3241O	—	—	—	635 186,34	90 668,39	—			
	н3242O	—	—	—	635 178,09	90 668,39	—			
	н3243O	—	—	—	635 178,09	90 658,27	—			
	н3240O	—	—	—	635 186,34	90 658,27	—			

2. Характеристики здания, сооружения, объекта незавершенного строительства с кадастровым номером (обозначением) 24:50:0100165:59

№ п/п	Наименование характеристики	Значение характеристики
1	2	3
1	Вид объекта недвижимости	Здание

1	2	3
2	Ранее присвоенный государственный учетный номер здания, сооружения, объекта незавершенного строительства (кадастровый, инвентарный или условный номер)	—
3	Кадастровый номер земельного участка (земельных участков), в границах которого (которых) расположено здание, сооружение, объект незавершенного строительства	24:50:0100165:23
4	Номер кадастрового квартала (кадастровых кварталов), в пределах которого (которых) расположено здание, сооружение, объекта незавершенного строительства	24:50:0100165
5	Адрес здания, сооружения, объекта незавершенного строительства	660030, Российская Федерация, Красноярский край, Красноярск г, Ботаническая ул, д 58
	Местоположение здания, сооружения, объекта незавершенного строительства	—
	Дополнительные сведения о местоположении	—
6	Иные сведения	—

1. Сведения о характерных точках контура

вид объекта недвижимости (здание, сооружение, объект незавершенного строительства)

кадастровый номер (обозначение) 24:50:0100165:60

Зона № 4

Номер контура	Номера характерных точек контура	Существующие			Уточненные			Метод определения координат	Средняя квадратическая погрешность определения координат характерной точки (Mt), м	Формулы, примененные для расчета средней квадратической погрешности определения координат характерной точки (Mt), м
		координаты, м		R, м	координаты, м		R, м			
		X	Y		X	Y				
1	2	3	4	5	6	7	8	9	10	11
—	н32240	—	—	—	635 184,84	90 639,69	—	Геодезический метод	0,10	$\sqrt{(0,10^2 + 0,10^2)} = 0,10$
	н32250	—	—	—	635 184,84	90 649,59	—			
	н32260	—	—	—	635 178,12	90 649,59	—			
	н32270	—	—	—	635 178,12	90 639,69	—			
	н32240	—	—	—	635 184,84	90 639,69	—			

2. Характеристики здания, сооружения, объекта незавершенного строительства с кадастровым номером (обозначением) 24:50:0100165:60		
№ п/п	Наименование характеристики	Значение характеристики
1	2	3
1	Вид объекта недвижимости	Здание
2	Ранее присвоенный государственный учетный номер здания, сооружения, объекта незавершенного строительства (кадастровый, инвентарный или условный номер)	—
3	Кадастровый номер земельного участка (земельных участков), в границах которого (которых) расположено здание, сооружение, объект незавершенного строительства	24:50:0100165:13
4	Номер кадастрового квартала (кадастровых кварталов), в пределах которого (которых) расположено здание, сооружение, объекта незавершенного строительства	24:50:0100165
5	Адрес здания, сооружения, объекта незавершенного строительства	660030, Российская Федерация, Красноярский край, Красноярск г, Ботаническая ул, д 60
	Местоположение здания, сооружения, объекта незавершенного строительства	—
	Дополнительные сведения о местоположении	—
6	Иные сведения	—

1. Сведения о характерных точках контура

вид объекта недвижимости (здание, сооружение, объект незавершенного строительства) _____

кадастровый номер (обозначение) 24:50:0100165:62

Зона № 4

Номер контура	Номера характерных точек контура	Существующие			Уточненные			Метод определения координат	Средняя квадратическая погрешность определения координат характерной точки (Mt), м	Формулы, примененные для расчета средней квадратической погрешности определения координат характерной точки (Mt), м
		координаты, м		R, м	координаты, м		R, м			
		X	Y		X	Y				
1	2	3	4	5	6	7	8	9	10	11
—	н3232О	—	—	—	635 184,79	90 533,98	—	Геодезический метод	0,10	$\sqrt{(0,10^2 + 0,10^2)} = 0,10$
	н3233О	—	—	—	635 184,79	90 540,33	—			
	н3234О	—	—	—	635 177,94	90 540,33	—			

1	2	3	4	5	6	7	8	9	10	11
—	н32350	—	—	—	635 177,94	90 533,98	—	Геодезический метод	0,10	$\sqrt{(0,10^2 + 0,10^2)} = 0,10$
	н32320	—	—	—	635 184,79	90 533,98	—			

2. Характеристики здания, сооружения, объекта незавершенного строительства с кадастровым номером (обозначением) 24:50:0100165:62

№ п/п	Наименование характеристики	Значение характеристики
1	2	3
1	Вид объекта недвижимости	Здание
2	Ранее присвоенный государственный учетный номер здания, сооружения, объекта незавершенного строительства (кадастровый, инвентарный или условный номер)	—
3	Кадастровый номер земельного участка (земельных участков), в границах которого (которых) расположено здание, сооружение, объект незавершенного строительства	24:50:0100165:18
4	Номер кадастрового квартала (кадастровых кварталов), в пределах которого (которых) расположено здание, сооружение, объекта незавершенного строительства	24:50:0100165
5	Адрес здания, сооружения, объекта незавершенного строительства	660030, Российская Федерация, Красноярский край, Красноярск г, Ботаническая ул, д 74
	Местоположение здания, сооружения, объекта незавершенного строительства	—
	Дополнительные сведения о местоположении	—
6	Иные сведения	—

1. Сведения о характерных точках контура

вид объекта недвижимости (здание, сооружение, объект незавершенного строительства)

кадастровый номер (обозначение) 24:50:0100165:63

Зона № 4

Номер контура	Номера характерных точек контура	Существующие			Уточненные			Метод определения координат	Средняя квадратическая погрешность определения координат характерной точки (Mt), м	Формулы, примененные для расчета средней квадратической погрешности определения координат характерной точки (Mt), м
		координаты, м		R, м	координаты, м		R, м			
		X	Y		X	Y				
1	2	3	4	5	6	7	8	9	10	11
—	н32160	—	—	—	635 183,39	90 688,48	—	Геодезический метод	0,10	$\sqrt{(0,10^2 + 0,10^2)} = 0,10$

1	2	3	4	5	6	7	8	9	10	11
—	н32170	—	—	—	635 183,39	90 692,27	—	Геодезический метод	0,10	$\sqrt{(0,10^2 + 0,10^2)} = 0,10$
	н32180	—	—	—	635 178,12	90 692,27	—			
	н32190	—	—	—	635 178,12	90 688,48	—			
	н32160	—	—	—	635 183,39	90 688,48	—			

2. Характеристики здания, сооружения, объекта незавершенного строительства с кадастровым номером (обозначением) 24:50:0100165:63

№ п/п	Наименование характеристики	Значение характеристики
1	2	3
1	Вид объекта недвижимости	Здание
2	Ранее присвоенный государственный учетный номер здания, сооружения, объекта незавершенного строительства (кадастровый, инвентарный или условный номер)	—
3	Кадастровый номер земельного участка (земельных участков), в границах которого (которых) расположено здание, сооружение, объект незавершенного строительства	24:50:0100165:1
4	Номер кадастрового квартала (кадастровых кварталов), в пределах которого (которых) расположено здание, сооружение, объекта незавершенного строительства	24:50:0100165
5	Адрес здания, сооружения, объекта незавершенного строительства	660030, Российская Федерация, Красноярский край, Красноярск г, Ботаническая ул, д 56
	Местоположение здания, сооружения, объекта незавершенного строительства	—
	Дополнительные сведения о местоположении	—
6	Иные сведения	—

1. Сведения о характерных точках контура

вид объекта недвижимости (здание, сооружение, объект незавершенного строительства)

кадастровый номер (обозначение) 24:50:0100165:66

Зона № 4

Номер контура	Номера характерных точек контура	Существующие			Уточненные			Метод определения координат	Средняя квадратическая погрешность определения координат характерной точки (Mt), м	Формулы, примененные для расчета средней квадратической погрешности определения координат характерной точки (Mt), м
		координаты, м		R, м	координаты, м		R, м			
		X	Y		X	Y				
1	2	3	4	5	6	7	8	9	10	11
—	н32840	—	—	—	635 189,26	90 634,04	—	Геодезический метод	0,10	$\sqrt{(0,10^2 + 0,10^2)} = 0,10$
	н32850	—	—	—	635 189,26	90 637,22	—			
	н32860	—	—	—	635 182,24	90 637,22	—			
	н32870	—	—	—	635 182,24	90 634,04	—			
	н32840	—	—	—	635 189,26	90 634,04	—			

2. Характеристики здания, сооружения, объекта незавершенного строительства с кадастровым номером (обозначением) 24:50:0100165:66

№ п/п	Наименование характеристики	Значение характеристики
1	2	3
1	Вид объекта недвижимости	Здание
2	Ранее присвоенный государственный учетный номер здания, сооружения, объекта незавершенного строительства (кадастровый, инвентарный или условный номер)	—
3	Кадастровый номер земельного участка (земельных участков), в границах которого (которых) расположено здание, сооружение, объект незавершенного строительства	24:50:0100165:22
4	Номер кадастрового квартала (кадастровых кварталов), в пределах которого (которых) расположено здание, сооружение, объекта незавершенного строительства	24:50:0100165

1	2	3
5	Адрес здания, сооружения, объекта незавершенного строительства	660030, Российская Федерация, Красноярский край, Красноярск г, Ботаническая ул, д 62
	Местоположение здания, сооружения, объекта незавершенного строительства	—
	Дополнительные сведения о местоположении	—
6	Иные сведения	—

1. Сведения о характерных точках контура

вид объекта недвижимости (здание, сооружение, объект незавершенного строительства)

кадастровый номер (обозначение) 24:50:0100165:67

Зона № 4

Номер контура	Номера характерных точек контура	Существующие			Уточненные			Метод определения координат	Средняя квадратическая погрешность определения координат характерной точки (Mt), м	Формулы, примененные для расчета средней квадратической погрешности определения координат характерной точки (Mt), м
		координаты, м		R, м	координаты, м		R, м			
		X	Y		X	Y				
1	2	3	4	5	6	7	8	9	10	11
—	н32600	—	—	—	635 227,81	90 613,13	—	Геодезический метод	0,10	$\sqrt{(0,10^2 + 0,10^2)} = 0,10$
	н32610	—	—	—	635 227,81	90 621,01	—			
	н32620	—	—	—	635 221,47	90 621,01	—			
	н32630	—	—	—	635 221,47	90 613,13	—			
	н32600	—	—	—	635 227,81	90 613,13	—			

2. Характеристики здания, сооружения, объекта незавершенного строительства с кадастровым номером (обозначением) 24:50:0100165:67

№ п/п	Наименование характеристики	Значение характеристики
1	2	3
1	Вид объекта недвижимости	Здание
2	Ранее присвоенный государственный учетный номер здания, сооружения, объекта незавершенного строительства (кадастровый, инвентарный или условный номер)	—
3	Кадастровый номер земельного участка (земельных участков), в границах которого (которых) расположено здание, сооружение, объект незавершенного строительства	24:50:0100165:8

1	2	3
4	Номер кадастрового квартала (кадастровых кварталов), в пределах которого (которых) расположено здание, сооружение, объекта незавершенного строительства	24:50:0100165
5	Адрес здания, сооружения, объекта незавершенного строительства	660030, Российская Федерация, Красноярский край, Красноярск г, Минская ул, д 15
	Местоположение здания, сооружения, объекта незавершенного строительства	—
	Дополнительные сведения о местоположении	—
6	Иные сведения	—

1. Сведения о характерных точках контура

вид объекта недвижимости (здание, сооружение, объект незавершенного строительства)

кадастровый номер (обозначение) 24:50:0100165:68

Зона № 4

Номер контура	Номера характерных точек контура	Существующие			Уточненные			Метод определения координат	Средняя квадратическая погрешность определения координат характерной точки (Mt), м	Формулы, примененные для расчета средней квадратической погрешности определения координат характерной точки (Mt), м
		координаты, м		R, м	координаты, м		R, м			
		X	Y		X	Y				
1	2	3	4	5	6	7	8	9	10	11
—	н3248О	—	—	—	635 193,63	90 592,75	—	Геодезический метод	0,10	$\sqrt{(0,10^2 + 0,10^2)} = 0,10$
	н3249О	—	—	—	635 193,63	90 596,39	—			
	н3250О	—	—	—	635 188,09	90 596,39	—			
	н3251О	—	—	—	635 188,09	90 592,75	—			
	н3248О	—	—	—	635 193,63	90 592,75	—			

2. Характеристики здания, сооружения, объекта незавершенного строительства с кадастровым номером (обозначением) 24:50:0100165:68

№ п/п	Наименование характеристики	Значение характеристики
1	2	3
1	Вид объекта недвижимости	Здание
2	Ранее присвоенный государственный учетный номер здания, сооружения, объекта незавершенного строительства (кадастровый, инвентарный или условный номер)	—

1	2	3
3	Кадастровый номер земельного участка (земельных участков), в границах которого (которых) расположено здание, сооружение, объект незавершенного строительства	24:50:0100165:17
4	Номер кадастрового квартала (кадастровых кварталов), в пределах которого (которых) расположено здание, сооружение, объекта незавершенного строительства	24:50:0100165
5	Адрес здания, сооружения, объекта незавершенного строительства	660030, Российская Федерация, Красноярский край, Красноярск г, Ботаническая ул, д 64/66
	Местоположение здания, сооружения, объекта незавершенного строительства	—
	Дополнительные сведения о местоположении	—
6	Иные сведения	—

1. Сведения о характерных точках контура

вид объекта недвижимости (здание, сооружение, объект незавершенного строительства)

кадастровый номер (обозначение) 24:50:0100165:69

Зона № 4

Номер контура	Номера характерных точек контура	Существующие			Уточненные			Метод определения координат	Средняя квадратическая погрешность определения координат характерной точки (Mt), м	Формулы, примененные для расчета средней квадратической погрешности определения координат характерной точки (Mt), м
		координаты, м		R, м	координаты, м		R, м			
		X	Y		X	Y				
1	2	3	4	5	6	7	8	9	10	11
—	н32440	—	—	—	635 186,04	90 614,72	—	Геодезический метод	0,10	$\sqrt{(0,10^2 + 0,10^2)} = 0,10$
	н32450	—	—	—	635 178,32	90 614,72	—			
	н32460	—	—	—	635 178,32	90 597,21	—			
	н32470	—	—	—	635 186,04	90 597,21	—			
	н32440	—	—	—	635 186,04	90 614,72	—			

2. Характеристики здания, сооружения, объекта незавершенного строительства с кадастровым номером (обозначением) 24:50:0100165:69

№ п/п	Наименование характеристики	Значение характеристики
1	2	3
1	Вид объекта недвижимости	Здание

1	2	3
2	Ранее присвоенный государственный учетный номер здания, сооружения, объекта незавершенного строительства (кадастровый, инвентарный или условный номер)	—
3	Кадастровый номер земельного участка (земельных участков), в границах которого (которых) расположено здание, сооружение, объект незавершенного строительства	24:50:0100165:17
4	Номер кадастрового квартала (кадастровых кварталов), в пределах которого (которых) расположено здание, сооружение, объекта незавершенного строительства	24:50:0100165
5	Адрес здания, сооружения, объекта незавершенного строительства	660030, Российская Федерация, Красноярский край, Красноярск г, Ботаническая ул, д 64/66
	Местоположение здания, сооружения, объекта незавершенного строительства	—
	Дополнительные сведения о местоположении	—
6	Иные сведения	—

1. Сведения о характерных точках контура

вид объекта недвижимости (здание, сооружение, объект незавершенного строительства)

кадастровый номер (обозначение) 24:50:0100165:73

Зона № 4

Номер контура	Номера характерных точек контура	Существующие			Уточненные			Метод определения координат	Средняя квадратическая погрешность определения координат характерной точки (Mt), м	Формулы, примененные для расчета средней квадратической погрешности определения координат характерной точки (Mt), м
		координаты, м		R, м	координаты, м		R, м			
		X	Y		X	Y				
1	2	3	4	5	6	7	8	9	10	11
—	н32720	—	—	—	635 227,90	90 698,54	—	Геодезический метод	0,10	$\sqrt{(0,10^2 + 0,10^2)} = 0,10$
	н32730	—	—	—	635 227,79	90 702,00	—			
	н32740	—	—	—	635 217,53	90 702,00	—			
	н32750	—	—	—	635 217,65	90 698,54	—			
	н32720	—	—	—	635 227,90	90 698,54	—			

2. Характеристики здания, сооружения, объекта незавершенного строительства с кадастровым номером (обозначением) 24:50:0100165:73		
№ п/п	Наименование характеристики	Значение характеристики
1	2	3
1	Вид объекта недвижимости	Здание
2	Ранее присвоенный государственный учетный номер здания, сооружения, объекта незавершенного строительства (кадастровый, инвентарный или условный номер)	—
3	Кадастровый номер земельного участка (земельных участков), в границах которого (которых) расположено здание, сооружение, объект незавершенного строительства	24:50:0100165:32
4	Номер кадастрового квартала (кадастровых кварталов), в пределах которого (которых) расположено здание, сооружение, объекта незавершенного строительства	24:50:0100165
5	Адрес здания, сооружения, объекта незавершенного строительства	660030, Российская Федерация, Красноярский край, Красноярск г, Минская ул, д 5, стр 1
	Местоположение здания, сооружения, объекта незавершенного строительства	—
	Дополнительные сведения о местоположении	—
6	Иные сведения	—

1. Сведения о характерных точках контура

вид объекта недвижимости (здание, сооружение, объект незавершенного строительства)										
кадастровый номер (обозначение) 24:50:0100165:80										
Зона № 4										
Номер контура	Номера характерных точек контура	Существующие			Уточненные			Метод определения координат	Средняя квадратическая погрешность определения координат характерной точки (Mt), м	Формулы, примененные для расчета средней квадратической погрешности определения координат характерной точки (Mt), м
		координаты, м		R, м	координаты, м		R, м			
		X	Y		X	Y				
1	2	3	4	5	6	7	8	9	10	11
—	н3252О	—	—	—	635 227,46	90 669,07	—	Геодезический метод	0,10	$\sqrt{(0,10^2 + 0,10^2)} = 0,10$
	н3253О	—	—	—	635 222,20	90 669,07	—			
	н3254О	—	—	—	635 222,20	90 660,80	—			

1	2	3	4	5	6	7	8	9	10	11
—	н3255О	—	—	—	635 227,46	90 660,80	—	Геодезический метод	0,10	$\sqrt{(0,10^2 + 0,10^2)} = 0,10$
	н3252О	—	—	—	635 227,46	90 669,07	—			

2. Характеристики здания, сооружения, объекта незавершенного строительства с кадастровым номером (обозначением) 24:50:0100165:80

№ п/п	Наименование характеристики	Значение характеристики
1	2	3
1	Вид объекта недвижимости	Здание
2	Ранее присвоенный государственный учетный номер здания, сооружения, объекта незавершенного строительства (кадастровый, инвентарный или условный номер)	—
3	Кадастровый номер земельного участка (земельных участков), в границах которого (которых) расположено здание, сооружение, объект незавершенного строительства	24:50:0100165:36
4	Номер кадастрового квартала (кадастровых кварталов), в пределах которого (которых) расположено здание, сооружение, объекта незавершенного строительства	24:50:0100165
5	Адрес здания, сооружения, объекта незавершенного строительства	660030, Российская Федерация, Красноярский край, Красноярск г, Минская ул, д 9
	Местоположение здания, сооружения, объекта незавершенного строительства	—
	Дополнительные сведения о местоположении	—
6	Иные сведения	—

1. Сведения о характерных точках контура

вид объекта недвижимости (здание, сооружение, объект незавершенного строительства)

кадастровый номер (обозначение) 24:50:0100165:82

Зона № 4

Номер контура	Номера характерных точек контура	Существующие			Уточненные			Метод определения координат	Средняя квадратическая погрешность определения координат характерной точки (Mt), м	Формулы, примененные для расчета средней квадратической погрешности определения координат характерной точки (Mt), м
		координаты, м		R, м	координаты, м		R, м			
		X	Y		X	Y				
1	2	3	4	5	6	7	8	9	10	11
—	н3228О	—	—	—	635 227,81	90 706,71	—	Геодезический метод	0,10	$\sqrt{(0,10^2 + 0,10^2)} = 0,10$

1	2	3	4	5	6	7	8	9	10	11
—	н3229О	—	—	—	635 227,81	90 716,68	—	Геодезический метод	0,10	$\sqrt{(0,10^2 + 0,10^2)} = 0,10$
	н3230О	—	—	—	635 220,62	90 716,68	—			
	н3231О	—	—	—	635 220,62	90 706,71	—			
	н3228О	—	—	—	635 227,81	90 706,71	—			

2. Характеристики здания, сооружения, объекта незавершенного строительства с кадастровым номером (обозначением) 24:50:0100165:82

№ п/п	Наименование характеристики	Значение характеристики
1	2	3
1	Вид объекта недвижимости	Здание
2	Ранее присвоенный государственный учетный номер здания, сооружения, объекта незавершенного строительства (кадастровый, инвентарный или условный номер)	—
3	Кадастровый номер земельного участка (земельных участков), в границах которого (которых) расположено здание, сооружение, объект незавершенного строительства	24:50:0100165:33
4	Номер кадастрового квартала (кадастровых кварталов), в пределах которого (которых) расположено здание, сооружение, объекта незавершенного строительства	24:50:0100165
5	Адрес здания, сооружения, объекта незавершенного строительства	660030, Российская Федерация, Красноярский край, Красноярск г, Минская ул, д 3
	Местоположение здания, сооружения, объекта незавершенного строительства	—
	Дополнительные сведения о местоположении	—
6	Иные сведения	—

1. Сведения о характерных точках контура

вид объекта недвижимости (здание, сооружение, объект незавершенного строительства)

кадастровый номер (обозначение) 24:50:0100165:84

Зона № 4

Номер контура	Номера характерных точек контура	Существующие			Уточненные			Метод определения координат	Средняя квадратическая погрешность определения координат характерной точки (Mt), м	Формулы, примененные для расчета средней квадратической погрешности определения координат характерной точки (Mt), м
		координаты, м		R, м	координаты, м		R, м			
		X	Y		X	Y				
1	2	3	4	5	6	7	8	9	10	11
—	н3288О	—	—	—	635 227,97	90 733,36	—	Геодезический метод	0,10	$\sqrt{(0,10^2 + 0,10^2)} = 0,10$
	н3289О	—	—	—	635 227,97	90 744,39	—			
	н3290О	—	—	—	635 219,43	90 744,39	—			
	н3291О	—	—	—	635 219,43	90 733,36	—			
	н3288О	—	—	—	635 227,97	90 733,36	—			

2. Характеристики здания, сооружения, объекта незавершенного строительства с кадастровым номером (обозначением) 24:50:0100165:84

№ п/п	Наименование характеристики	Значение характеристики
1	2	3
1	Вид объекта недвижимости	Здание
2	Ранее присвоенный государственный учетный номер здания, сооружения, объекта незавершенного строительства (кадастровый, инвентарный или условный номер)	—
3	Кадастровый номер земельного участка (земельных участков), в границах которого (которых) расположено здание, сооружение, объект незавершенного строительства	—
4	Номер кадастрового квартала (кадастровых кварталов), в пределах которого (которых) расположено здание, сооружение, объекта незавершенного строительства	24:50:0100165

1	2	3
5	Адрес здания, сооружения, объекта незавершенного строительства	Российская Федерация, Красноярский край, Красноярск г, ул. Минская/Камчатская, д. 1/7
	Местоположение здания, сооружения, объекта незавершенного строительства	—
	Дополнительные сведения о местоположении	—
6	Иные сведения	—

1. Сведения о характерных точках контура

вид объекта недвижимости (здание, сооружение, объект незавершенного строительства)

кадастровый номер (обозначение) 24:50:0100165:72

Зона № 4

Номер контура	Номера характерных точек контура	Существующие			Уточненные			Метод определения координат	Средняя квадратическая погрешность определения координат характерной точки (Mt), м	Формулы, примененные для расчета средней квадратической погрешности определения координат характерной точки (Mt), м
		координаты, м		R, м	координаты, м		R, м			
		X	Y		X	Y				
1	2	3	4	5	6	7	8	9	10	11
	н32800	—	—	—	635 208,55	90 686,95	—	Геодезический метод	0,10	$\sqrt{(0,10^2 + 0,10^2)} = 0,10$
	н32810	—	—	—	635 208,55	90 691,05	—			
	н32820	—	—	—	635 204,00	90 691,05	—			
	н32830	—	—	—	635 204,00	90 686,95	—			
	н32800	—	—	—	635 208,55	90 686,95	—			

2. Характеристики здания, сооружения, объекта незавершенного строительства с кадастровым номером (обозначением) 24:50:0100165:72

№ п/п	Наименование характеристики	Значение характеристики
1	2	3
1	Вид объекта недвижимости	Сооружение
2	Ранее присвоенный государственный учетный номер здания, сооружения, объекта незавершенного строительства (кадастровый, инвентарный или условный номер)	—
3	Кадастровый номер земельного участка (земельных участков), в границах которого (которых) расположено здание, сооружение, объект незавершенного строительства	24:50:0100165:32

1	2	3
4	Номер кадастрового квартала (кадастровых кварталов), в пределах которого (которых) расположено здание, сооружение, объекта незавершенного строительства	24:50:0100165
5	Адрес здания, сооружения, объекта незавершенного строительства	660030, Российская Федерация, Красноярский край, Красноярск г, Минская ул, д 5, стр 2
	Местоположение здания, сооружения, объекта незавершенного строительства	—
	Дополнительные сведения о местоположении	—
6	Иные сведения	—

1. Сведения о характерных точках контура

вид объекта недвижимости (здание, сооружение, объект незавершенного строительства)

кадастровый номер (обозначение) 24:50:0100165:74

Зона № 4

Номер контура	Номера характерных точек контура	Существующие			Уточненные			Метод определения координат	Средняя квадратическая погрешность определения координат характерной точки (Mt), м	Формулы, примененные для расчета средней квадратической погрешности определения координат характерной точки (Mt), м
		координаты, м		R, м	координаты, м		R, м			
		X	Y		X	Y				
1	2	3	4	5	6	7	8	9	10	11
—	н32760	—	—	—	635 213,96	90 686,95	—	Геодезический метод	0,10	$\sqrt{(0,10^2 + 0,10^2)} = 0,10$
	н32770	—	—	—	635 213,96	90 691,05	—			
	н32810	—	—	—	635 208,55	90 691,05	—			
	н32800	—	—	—	635 208,55	90 686,95	—			
	н32760	—	—	—	635 213,96	90 686,95	—			

2. Характеристики здания, сооружения, объекта незавершенного строительства с кадастровым номером (обозначением) 24:50:0100165:74

№ п/п	Наименование характеристики	Значение характеристики
1	2	3
1	Вид объекта недвижимости	Сооружение
2	Ранее присвоенный государственный учетный номер здания, сооружения, объекта незавершенного строительства (кадастровый, инвентарный или условный номер)	—

1	2	3
3	Кадастровый номер земельного участка (земельных участков), в границах которого (которых) расположено здание, сооружение, объект незавершенного строительства	24:50:0100165:32
4	Номер кадастрового квартала (кадастровых кварталов), в пределах которого (которых) расположено здание, сооружение, объекта незавершенного строительства	24:50:0100165
5	Адрес здания, сооружения, объекта незавершенного строительства	660030, Российская Федерация, Красноярский край, Красноярск г, Минская ул, д 5, стр 3
	Местоположение здания, сооружения, объекта незавершенного строительства	—
	Дополнительные сведения о местоположении	—
6	Иные сведения	—

**Сведения о зданиях, сооружениях, объектах незавершенного строительства,
необходимые для исправления реестровых ошибок в сведениях об описании их местоположения**

1. Сведения о характерных точках контура здания, сооружения, объекта незавершенного строительства

с кадастровым номером 24:50:0100165:86

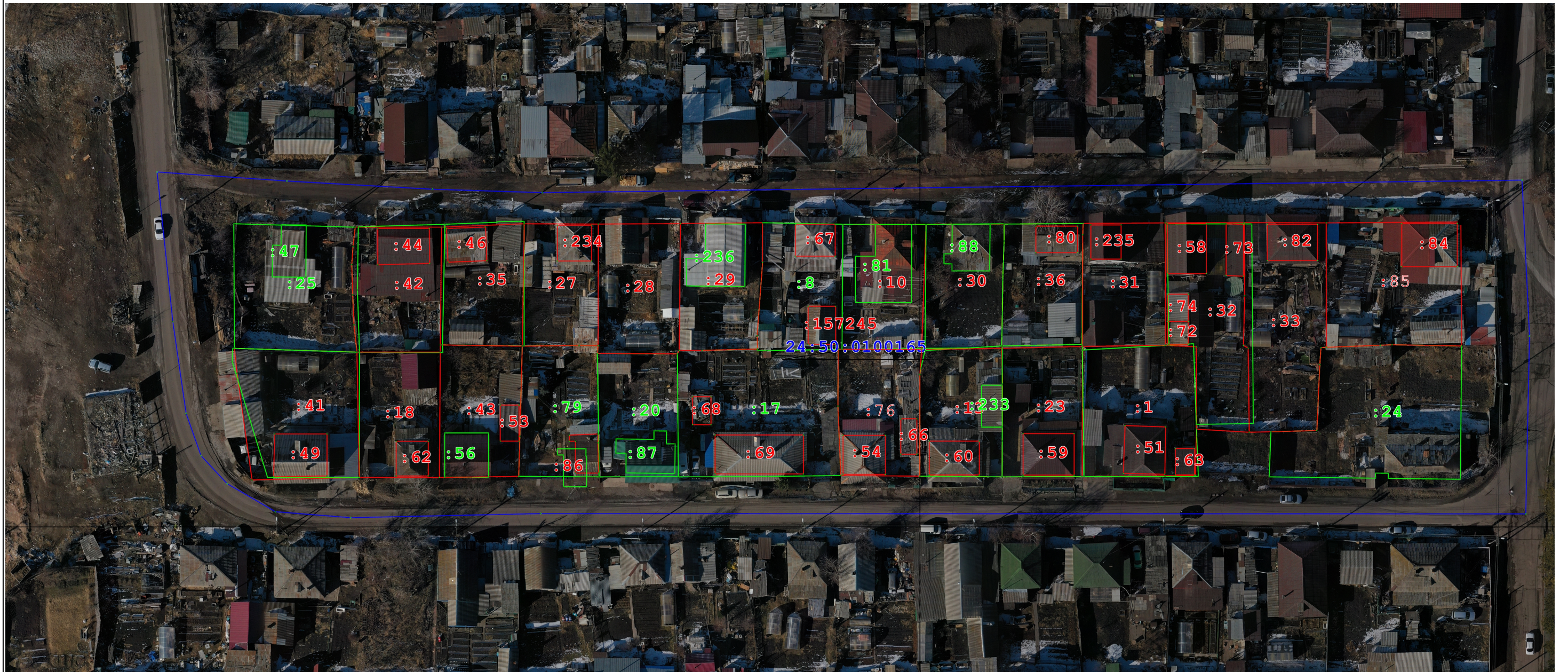
Зона № 4

Номер контура	Номера характерных точек контура	Существующие			Уточненные			Метод определения координат	Средняя квадратическая погрешность определения координат характерной точки (Mt), м	Формулы, примененные для расчета средней квадратической погрешности определения координат характерной точки (Mt), м
		координаты, м		R, м	координаты, м		R, м			
		X	Y		X	Y				
1	2	3	4	5	6	7	8	9	10	11
—	66/н329 20	635 183,32	90 571,62	—	635 186,25	90 573,99	—	Геодезический метод	0,10	$\sqrt{(0,10^2 + 0,10^2)} = 0,10$
	59/н329 30	635 181,80	90 571,62	—	635 184,50	90 573,98	—			
	60	635 181,80	90 571,74	—	—	—	—			
	61/н329 50	635 175,80	90 571,74	—	635 178,50	90 574,10	—	Геодезический метод	0,10	$\sqrt{(0,10^2 + 0,10^2)} = 0,10$
	62/н329 60	635 175,80	90 567,15	—	635 178,50	90 569,51	—			
	63/н329 70	635 182,11	90 567,15	—	635 184,81	90 569,51	—			
	64/н329 80	635 182,11	90 565,95	—	635 184,81	90 568,31	—			
	65/н329 90	635 183,32	90 565,95	—	635 186,02	90 568,31	—			
	66/н329 20	635 183,32	90 571,62	—	635 186,25	90 573,99	—			

2. Иные сведения о здании, сооружении, объекте незавершенного строительства с кадастровым номером —

1. —

Схема границ земельных участков

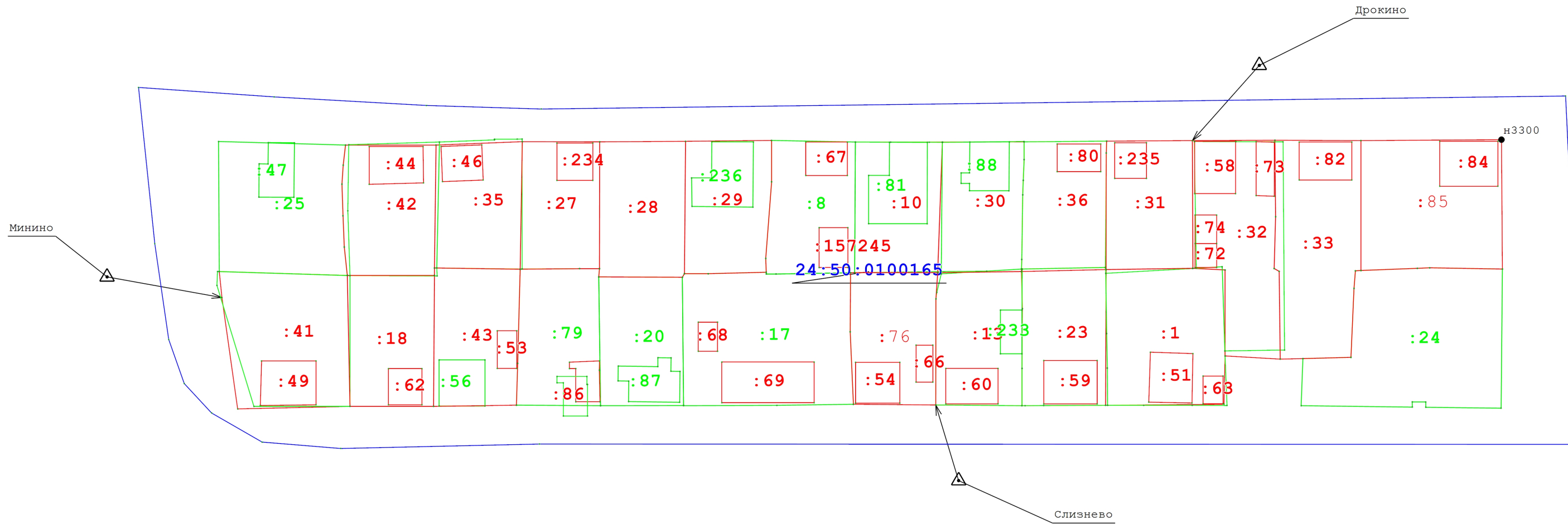


Масштаб 1:800

Условные обозначения:

- - Граница кадастрового квартала
- 24:35:0048701 - Номер кадастрового квартала
- - Граница уточненного земельного участка или ОКС
- :20 - Номер уточняемого земельного участка или ОКС
- - Граница существующего участка или ОКС
- :49 - Номер существующего земельного участка или ОКС

Схема геодезических построений



Условные обозначения:

- - Граница кадастрового квартала
- 24:35:0048701 - Номер кадастрового квартала
- - Граница уточненного земельного участка или ОКС
- :20 - Номер уточняемого земельного участка или ОКС
- - Граница существующего участка или ОКС
- :49 - Номер существующего земельного участка или ОКС
- △ - Пункт государственной геодезической сети