

## КАРТА-ПЛАН ТЕРРИТОРИИ

### Пояснительная записка

#### 1. Сведения о территории выполнения комплексных кадастровых работ:

*Красноярский край, муниципальное образование г. Красноярск, кадастровый квартал 24:50:0700092*

(наименование субъекта Российской Федерации, муниципального образования, населенного пункта, уникальные учетные номера кадастровых кварталов, иные сведения, позволяющие определить местоположение территории, на которой выполняются комплексные кадастровые работы, например, наименование садоводческого или огороднического некоммерческого товарищества, гаражного кооператива, элемента планировочной структуры)

#### 2. Основания выполнения комплексных кадастровых работ:

Наименование, дата и номер документа, на основании которого выполняются комплексные кадастровые работы:

*Соглашение о предоставлении из федерального бюджета субсидий, юридическим лицам, индивидуальным предпринимателям, а так же физическим лицам № 321 -20-2026-006 от 30 января 2026 г.*

3. Дата подготовки карты-плана территории: 12 января 2026 г.

#### 4. Сведения о заказчике(ах) комплексных кадастровых работ:

В отношении юридического лица, органа местного самоуправления муниципального района, муниципального округа или городского округа либо уполномоченного исполнительного органа государственной власти субъекта Российской Федерации:

полное или сокращенное (в случае, если имеется) наименование: Управление Росреестра по Красноярскому краю

основной государственный регистрационный номер: 1042402980290

идентификационный номер налогоплательщика: 2466124510

В отношении физического лица или представителя физических или юридических лиц:

фамилия, имя, отчество (последнее - при наличии): —

страховой номер индивидуального лицевого счета в системе обязательного пенсионного страхования Российской Федерации (СНИЛС) —

:

Наименование и реквизиты документа, подтверждающие полномочия представителя заказчика(ов) комплексных кадастровых работ: —

Адрес электронной почты (для направления уведомления о результатах внесения сведений в Единый государственный реестр недвижимости): —

#### 5. Сведения об исполнителе комплексных кадастровых работ:

Полное или сокращенное (в случае, если имеется) наименование и адрес юридического лица, с которым заключен государственный или муниципальный контракт либо договор подряда на выполнение комплексных кадастровых работ:

*Филиал ППК «Роскадастр» по Красноярскому краю, адрес:*

Фамилия, имя, отчество кадастрового инженера (последнее - при наличии): *Кобыжаков Олег Любимович*  
и основной государственный регистрационный номер кадастрового инженера индивидуального предпринимателя (ОГРНИП): *-*

Страховой номер индивидуального лицевого счета в системе обязательного пенсионного страхования Российской Федерации (СНИЛС) кадастрового инженера: *099-544-323-15*

Уникальный реестровый номер кадастрового инженера в реестре саморегулируемой организации кадастровых инженеров и дата внесения сведений о физическом лице в такой реестр: *1651, 1 мая 2025 г.*

Полное или (в случае, если имеется) сокращенное наименование саморегулируемой организации кадастровых инженеров, членом которой является кадастровый инженер:  
*Ассоциация "БОКИ"*

Контактный телефон: *89233429996*

Почтовый адрес и адрес электронной почты, по которым осуществляется связь с кадастровым инженером:  
*660020, Красноярский край, Красноярск г, Петра Подзолкова ул, 3, olegatorr\_26@mail.ru*

#### **6. Перечень документов, использованных при подготовке карты-плана территории:**

№ п/п	Реквизиты документа				
	Вид	Дата	Номер	Наименование	Иные сведения
1	2	3	4	5	6
1	Кадастровый план территории, выдан: Филиал публично-правовой компании "Роскадастр" по Красноярскому краю	18 декабря 2025 г.	КУВИ-001/2025-228985920	Кадастровый план территории	—
2	Иной документ	12 декабря 2025 г.	б/н	ЦОФП г.Красноярск	—
3	Иной документ	18 марта 2026 г.	170-7252/2025	Выписка 170-7252/2025	—

#### **7. Пояснения к карте-плану территории:**

Пояснения к разделам

Комплексные кадастровые работы (далее - ККР) выполнены публично-правовой компанией «Роскадастр» (ППК «Роскадастр») в соответствии с Соглашение о предоставлении из федерального бюджета субсидий, юридическим лицам, индивидуальным предпринимателям, а так же физическим лицам от 30.01.2026г. №321-20-2026-006. Территория выполнения работ: Красноярский край, муниципальное образование г. Красноярск, кадастровый квартал 24:50:0700092.

При подготовке карты (плана) территории (далее – КПТР) проведен анализ материалов землеустроительной документации, сведений Единого государственного реестра недвижимости (далее - ЕГРН) в виде кадастровых планов территории (далее – КПТ) и выписка из ЕГРН. В результате проведенного анализа выявлено, что по состоянию на 12.01.2026г. в кадастровом квартале (далее – КК) содержатся сведения о 40 земельных участках (далее - ЗУ) и 43 объектах капитального строительства (далее - ОКС), в том числе ОКС с кн 24:50:0700094:294 из КК 24:50:0700094.

КПТР разработана в соответствии с правилами землепользования и застройки городского округа город Красноярск, утвержденные Решением Красноярского городского Совета депутатов от 07.07.2015 №В-122. Источник официального опубликования: "Городские новости" №102 от 15.07.2015 (первоначальный текст документа). Изменения, внесенные Решением от 16.12.2025 №12-162, опубликованы в сетевом издании "Официальный интернет-портал правовой информации города Красноярск" (PRAVO-ADMKRSK.RU) (опубликовано на Официальном интернет-портале правовой информации города Красноярск <http://pravo-admkrsk.ru> — 24.12.2025). В соответствии с градостроительным зонированием для квартала 24:50:0700092 установлен следующий вид территориальной зоны:

- зона застройки индивидуальными жилыми домами (Ж-1)
- СОЖД 2- Зоны смешанной общественно-деловой и многоэтажной жилой застройки
- Р-1 -Зоны рекреационные лесопарковые

В отношении территории, в границах которой расположен кадастровый квартал 24:50:0700092 отсутствует проект межевания территории. Образование ЗУ в рамках ККР не проводилось в связи с отсутствием утвержденного проекта межевания территории на кадастровый квартал. Кадастровые работы проводились в соответствии с требованиями к точности и методам определения координат характерных точек границ ЗУ, а также контура здания, сооружения или объекта незавершенного строительства на ЗУ установленными Приказом от 23 октября 2020г. № П/0393 Министерства экономического развития РФ «Об утверждении требований к точности и методам определения координат характерных точек границ земельного участка, требований к точности и методам определения координат характерных точек контура здания, сооружения или объекта незавершенного строительства на земельном участке, а также требований к определению площади здания, сооружения и помещения, машино-места».

Всего на территории КК в результате выполнения ККР осуществлено:

- уточнение местоположения границ ЗУ - 2 ед.;
- исправление реестровых ошибок в сведениях ЕГРН о местоположении границ ЗУ – 13 ед.;
- уточнение местоположения на ЗУ ОКС - 18 ед.;
- исправление реестровых ошибок в сведениях ЕГРН о местоположении границ ОКС - 3 ед.

Сведения об уточняемых ЗУ

В соответствии с п.1 ст.42.8 221-ФЗ «О кадастровой деятельности» от 24.07.2007г. (далее - 221-ФЗ) выполнение ККР по уточнению местоположения границ ЗУ осуществляется по правилам, предусмотренным ч.1.1 ст.43 Федерального закона от 13.07.2015 года № 218-ФЗ «О государственной регистрации недвижимости» (далее - 218-ФЗ), в том числе с использованием документов, указанных в ч.3 ст.42.6 218-ФЗ. В результате ККР уточнены границы 2 ЗУ с кадастровыми номерами: 24:50:0200092:17, 24:50:0700092:23.

ЗУ с кн 24:50:0700092:23 - границы определены по фактическому расположению. В ходе комплексных кадастровых работ выявлено частичное пересечение границ красных линий, Площадь земельного участка в результате уточнения границ - составляет 809 кв.м. (декларируемая площадь ЗУ составляет 809 кв.м).

Сведения об уточняемых ЗУ, необходимые для исправления реестровых ошибок в сведениях о местоположении их границ.

При выполнении ККР были выявлены и устранены реестровые ошибки в описании местоположения границ в отношении 13 ЗУ, из них:

- в 8 ЗУ с кадастровыми номерами: 24:50:0700092:5, 24:50:0700092:7, 24:50:0700092:55, 24:50:0700092:297, 24:50:0700092:46, 24:50:0700092:49, 24:50:0700092:291, 24:50:0700092:112 добавлена точка для устранения чересполосицы со смежным ЗУ, без изменения площади;
- в 2 ЗУ с кадастровыми номерами:, добавлена точка для устранения пересечения, без изменения площади: 24:50:0700092:109, 24:50:0700092:22.
- в 1 ЗУ с кадастровыми номерами: 24:50:0700092:124, устранена чересполосица и пересечение между смежными ЗУ.
- в 2 ЗУ с кадастровыми номерами: 24:50:0700092:53, 24:50:0700092:6 устранена чересполосица и граница согласно фактическому расположению, площадь изменяется в пределах 10 %.

Площадь ЗУ не изменена либо изменена в пределах 10% от площади ЗУ, сведения о которой относительно этого ЗУ содержатся в ЕГРН (содержались в ЕГРН до уточнения границ земельного участка, если при таком уточнении границ была допущена ошибка, указанная в ч. 3 ст. 61 221-ФЗ закона).

Исправление реестровой ошибки в части чересполосицы ЗУ с КН 24:50:0700092:291 и ЗУ с КН 24:50:0700092:54.

Границу между ЗУ 24:50:0700092:291 и 24:50:0700092:25 (фактический забор), поправить не предоставляется возможным - 24:50:0700092:291 (образован в результате образования в 2018г). в пользу какого собственника поменялся забор - не определить. Граница между ЗУ 24:50:0700092:291 и 24:50:0700092:25 должна согласовываться непосредственно собственниками обоих ЗУ.

При Исправление чересполосицы зу 24:50:0700092:124 и 24:50:0700092:53 площадь участков изменилась. ЗУ с кн 24:50:0700092:124 составила- 991 кв.м. (увеличилась на 5 кв.м.), ЗУ кн 24:50:0700092:53- составила 1153 кв.м. (увеличилась на 6 кв.м).

Не являются объектами ККР, вследствие чего не включены в карту (план) территории 25 ЗУ по следующим причинам:

- 16 ЗУ не изменили свое местоположение относительно сведений ЕГРН и остаются в исходных границах. При анализе КПП выявлено соответствие требованиям 218-ФЗ описания местоположения границ ЗУ с кадастровыми номерами: 24:50:0700092:115, 24:50:0700092:114, 24:50:0700092:111, 24:50:0700092:110, 24:50:0700092:56, 24:50:0700092:54, 24:50:0700092:45, 24:50:0700092:26, 24:50:0700092:25, 24:50:0700092:24, 24:50:0700092:21, 24:50:0700092:16, 24:50:0700092:8, 24:50:0700092:3, 24:50:0700092:133, 24:50:0000000:98 (единое землепользование).

- 4 ЗУ с КН: 24:50:0700092:34, 24:50:0700092:33, 24:50:0700092:28, 24:50:0700092:27, направлены для снятия с государственного кадастрового учета (далее - ГКУ) в порядке реализации положений части 3 статьи 70 Федерального закона от 13.07.2015 № 218-ФЗ «О государственной регистрации недвижимости»;

- 3 ЗУ с кадастровыми номерами:

24:50:0700092:38, является дублем ЗУ с КН 24:50:0700092:109,

24:50:0700092:35, является дублем ЗУ с КН 24:50:0700092:291,

24:50:0700092:14, является дублем ЗУ с КН 24:50:0700092:110

- 2 ЗУ с КН 24:50:0700092:40, 24:50:0000000:174- перенесены в КК 24:50:0700063

Земельные участки с самозахватами территории: 24:50:0700092:111(ЗУ1), 24:50:0700092:25(ЗУ2), , 24:50:0700092:115 (ЗУ3), 24:50:0700092:49(ЗУ4), 24:50:0700092:110(ЗУ5), 24:50:0700092:46(ЗУ6), 24:50:0700092:297(ЗУ7), 24:50:0700092:55(ЗУ8), 24:50:0700092:109(ЗУ9), 24:50:0700092:24(ЗУ10), 24:50:0700092:54 (ЗУ 11).

Описание местоположения здания, сооружения, объекта незавершенного строительства (ОКС) на ЗУ

В результате выполнения ККР уточнение местоположения на ЗУ ОКС осуществлено в соответствии с ч.1, п.2 ч.2 ст.42.1 221-ФЗ. Уточнение местоположения осуществлялось при выполнении геодезических работ, с учетом установленной нормативной точности по наружным стенам без изменения основных характеристик.

В результате проведения работ были уточнены границы 18 ОКС: 24:50:0700092:121, 24:50:0700092:119, 24:50:0700092:95, 24:50:0700092:93, 24:50:0700092:92, 24:50:0700092:89, 24:50:0700092:87, 24:50:0700092:81, 24:50:0700092:79, 24:50:0700092:74, 24:50:0700092:58, 24:50:0700092:72, 24:50:0700092:67, 24:50:0700092:64, 24:50:0700092:57, 24:50:0000000:161504, 24:50:0700092:73, 24:50:0700094:294.

Сведения о зданиях, сооружениях, объектах незавершенного строительства, необходимые для исправления реестровых ошибок в сведениях об описании их местоположения

При выполнении ККР в отношении 3 ОКС с кадастровыми номерами: 24:50:0700092:131, 24:50:0700092:290, 24:50:0700092:296, было выявлено несоответствие фактического местоположения контура здания, сведения о котором содержатся в ЕГРН. Данное несоответствие квалифицировано как реестровая ошибка. Исправление реестровых ошибок в описании местоположения ОКС осуществлено в соответствии с ч.1, п.2 ч.2 ст.42.1 221-ФЗ.

Не являются объектами ККР, вследствие чего не включены в КППР 25 ОКС по следующим причинам:

- ОКС 8 не изменили свое местоположение относительно сведений ЕГРН и остаются в исходных границах. При анализе КПП выявлено соответствие требованиям 218-ФЗ описания местоположения их границ: 24:50:0700092:298, 24:50:0700092:295, 24:50:0700092:294, 24:50:0700092:293, 24:50:0700092:292, 24:50:0700092:127, 24:50:0700092:125, 24:50:0700092:126.

в рамках проведения ККР были выявлены 9 ОКС, сведения о которых содержатся в ЕГРН, но фактически прекратили своё существование в результате гибели/уничтожения, отсутствуют на местности с кадастровыми номерами: 24:50:0700092:122, 24:50:0700092:118, 24:50:0700092:117, 24:50:0700092:94, 24:50:0700092:91, 24:50:0700092:76, 24:50:0700092:65, 24:50:0000000:9931,

в том числе ОКС с КН 24:50:0700092:126 (в ЕГРН границы стоят на КУ) по натурному обследованию Здание прекратило существование.

1 ОКС 24:50:0700092:132 - перенесены в КК 24:50:0700094.

1 ОКС 24:50:0700092:84 - перенесены в КК 24:50:0700131.

1 ОКС 24:50:0700092:83 - перенесен в КК 24:50:0700111

1 ОКС 24:50:0700092:78 - перенесен в КК 24:50:0700425.

3 ОКС с кадастровыми номерами: 24:50:0700092:82, 24:50:0700092:75, 24:50:0400031:39 - сняты с ГКУ как дублирующие сведения.

### Сведения о пунктах геодезической сети и средствах измерений

#### 1. Сведения о пунктах геодезической сети:

№ п/п	Вид геодезической сети	Название пункта геодезической сети и тип знака	Система координат пункта геодезической сети	Координаты пункта, м		Дата обследования 12 января 2026 г.		
				Х	У	Сведения о состоянии		
						наружного знака пункта	центра пункта	марки центра пункта
1	2	3	4	5	6	7	8	9
1	Государственная геодезическая сеть. 3 класс	ГИДЭС, пир.	МСК-167 (24)	628 760,05	88 752,96	Сохранился	Сохранился	Сохранился
2	Фундаментальная астрономо-геодезическая сеть. 2 класс	ФАГС, тур на здании		634 357,60	98 201,40	Утрачен		
3	Государственная геодезическая сеть. 2 класс	Бугач, пир.	МСК-167(24)	635 597,44	94 689,09			

#### 2. Сведения об использованных средствах измерений:

№ п/п	Наименование и обозначение типа средства измерений - прибора (инструмента, аппаратуры)	Заводской или серийный номер средства измерений	Реквизиты свидетельства о поверке прибора (инструмента, аппаратуры) и (или) срок действия поверки
1	2	3	4
1	GNSS-приемник спутниковый геодезический двухчастотный GX1220GG	470616	№ С-ГКФ/21-07-2025/448858506

**Сведения об уточняемых земельных участках**

**1. Сведения о характерных точках границ уточняемого земельного участка с кадастровым номером** 24:50:0700092:17 :  
 Система координат МСК-167 (24) Зона № 4

Обозначение характерных точек границ	Координаты, м				Метод определения координат	Формулы, примененные для расчета средней квадратической погрешности определения координат характерных точек границ (Mt), с подставленными в такие формулы значениями и итоговые (вычисленные) значения Mt, м	Описание закрепления точки
	содержатся в Едином государственном реестре недвижимости		определены в результате выполнения комплексных кадастровых работ				
	X	Y	X	Y			
1	2	3	4	5	6	7	8
н1У	—	—	626 964,88	93 903,73	Метод спутниковых геодезических измерений (определений)	$\sqrt{(0,10^2 + 0,10^2)} = 0,10$	—
н2У	—	—	626 960,78	93 889,23			
н3У	—	—	626 955,79	93 873,95			
н4У	—	—	626 947,19	93 845,63			
н5У	—	—	626 945,35	93 838,49			
н6У	—	—	626 929,62	93 843,36			
н7У	—	—	626 915,46	93 848,88			
н8У	—	—	626 936,07	93 912,28			
н1У	—	—	626 964,88	93 903,73			

**2. Сведения о частях границ уточняемого земельного участка с кадастровым номером** 24:50:0700092:17 :

Обозначение части границ		Горизонтальное проложение (S), м	Описание прохождения части границ	Сведения о согласовании местоположения границ (согласовано/спорное)
от т.	до т.			
1	2	3	4	5
н1У	н2У	15,07	—	согласовано

1	2	3	4	5
н2У	н3У	16,07	—	согласовано
н3У	н4У	29,60		
н4У	н5У	7,37		
н5У	н6У	16,47		
н6У	н7У	15,20		
н7У	н8У	66,67		
н8У	н1У	30,05		

**3. Сведения о характеристиках уточняемого земельного участка с кадастровым номером** 24:50:0700092:17 :

№ п/п	Наименование характеристики земельного участка	Значение характеристики
1	2	3
1.	Сведения об адресе земельного участка	011aef13-2ae5-4dce-a66f-a13f0e371d83
1.1.	Сведения об ином месте нахождения земельного участка, не являющегося объектом адресации, в структурированном виде	—
1.2.	Дополнительные сведения о месте нахождения земельного участка	—
2.	Площадь земельного участка ± величина погрешности определения (вычисления) площади ( $P \pm \Delta P$ ), м <sup>2</sup>	2 081 ± 16
3.	Формула, примененная для вычисления предельной погрешности определения площади земельного участка, с подставленными значениями и итоговые (вычисленные) значения	$3,5 * 0,10 * \sqrt{(2\ 081)} = 16$
4.	Площадь земельного участка согласно сведениям Единого государственного реестра недвижимости (Ркад), м <sup>2</sup>	2 125
5.	Оценка расхождения Р и Ркад ( $P - P_{кад}$ ), м <sup>2</sup>	44
6.	Предельный минимальный и максимальный размеры земельного участка ( $P_{мин}$ и $P_{макс}$ ), м <sup>2</sup>	— —
7.	Вид (виды) разрешенного использования	—
7.1.	Дополнительные сведения об использовании земельного участка	—
8.	Кадастровый или иной государственный учетный номер (инвентарный) здания, сооружения, объекта незавершенного строительства, расположенного на земельном участке	24:50:0700092:81; 24:50:0700092:75
9.	Сведения о земельных участках (землях общего пользования, территории общего пользования), посредством которых обеспечивается доступ	Земли общего пользования

1	2			3			
10.	Иные сведения			—			
<b>4. Пояснения к сведениям об уточняемом земельном участке с кадастровым номером</b> <u>24:50:0700092:17</u> :							
1.	—						
<b>1. Сведения о характерных точках границ уточняемого земельного участка с кадастровым номером</b> <u>24:50:0700092:23</u> :							
Система координат <u>МСК-167 (24)</u>				Зона № <u>4</u>			
Обозначение характерных точек границ	Координаты, м				Метод определения координат	Формулы, примененные для расчета средней квадратической погрешности определения координат характерных точек границ (Mt), с подставленными в такие формулы значениями и итоговые (вычисленные) значения Mt, м	Описание закрепления точки
	содержатся в Едином государственном реестре недвижимости		определены в результате выполнения комплексных кадастровых работ				
	X	Y	X	Y			
1	2	3	4	5	6	7	8
н14У	—	—	626 712,10	94 016,12	Метод спутниковых геодезических измерений (определений)	$\sqrt{(0,10^2 + 0,10^2)} = 0,10$	—
16	—	—	626 700,87	94 027,22			
17	—	—	626 685,82	94 011,96			
н18У	—	—	626 673,10	93 997,63			
н19У	—	—	626 668,39	93 990,80			
н408У	—	—	626 682,04	93 980,45			
н20У	—	—	626 682,55	93 981,77			
н21У	—	—	626 695,85	93 997,25			
н14У	—	—	626 712,10	94 016,12			

**2. Сведения о частях границ уточняемого земельного участка с кадастровым номером** 24:50:0700092:23 :

Обозначение части границ		Горизонтальное проложение (S), м	Описание прохождения части границ	Сведения о согласовании местоположения границ (согласовано/спорное)
от т.	до т.			
1	2	3	4	5
н14У	16	15,79	—	согласовано
16	17	21,43		
17	н18У	19,16		
н18У	н19У	8,30		
н19У	н408У	17,13		
н408У	н20У	1,42		
н20У	н21У	20,41		
н21У	н14У	24,90		

**3. Сведения о характеристиках уточняемого земельного участка с кадастровым номером** 24:50:0700092:23 :

№ п/п	Наименование характеристики земельного участка	Значение характеристики
1	2	3
1.	Сведения об адресе земельного участка	—
1.1.	Сведения об ином месте нахождения земельного участка, не являющегося объектом адресации, в структурированном виде	—
1.2.	Дополнительные сведения о месте нахождения земельного участка	—
2.	Площадь земельного участка ± величина погрешности определения (вычисления) площади ( $P \pm \Delta P$ ), м <sup>2</sup>	809 ± 10
3.	Формула, примененная для вычисления предельной погрешности определения площади земельного участка, с подставленными значениями и итоговые (вычисленные) значения	$3,5*0,10*\sqrt{(809)} = 10$
4.	Площадь земельного участка согласно сведениям Единого государственного реестра недвижимости (Ркад), м <sup>2</sup>	809
5.	Оценка расхождения Р и Ркад ( $P - P_{кад}$ ), м <sup>2</sup>	0
6.	Предельный минимальный и максимальный размеры земельного участка (Рмин и Рмакс), м <sup>2</sup>	— —
7.	Вид (виды) разрешенного использования	—
7.1.	Дополнительные сведения об использовании земельного участка	—

1	2	3
8.	Кадастровый или иной государственный учетный номер (инвентарный) здания, сооружения, объекта незавершенного строительства, расположенного на земельном участке	24:50:0700092:76
9.	Сведения о земельных участках (землях общего пользования, территории общего пользования), посредством которых обеспечивается доступ	Земли общего пользования
10.	Иные сведения	—
<b>4. Пояснения к сведениям об уточняемом земельном участке с кадастровым номером</b> <u>24:50:0700092:23</u> :		
1.	—	

**Сведения об уточняемых земельных участках, необходимые для исправления реестровых ошибок в сведениях о местоположении их границ**

**1. Сведения о характерных точках границ уточняемого земельного участка с кадастровым номером** 24:50:0700092:6 :

Система координат МСК-167 (24) Зона № 4

Обозначение характерных точек границ	Координаты, м				Метод определения координат	Формулы, примененные для расчета средней квадратической погрешности определения координат характерных точек границ (Mt), с подставленными в такие формулы значениями и итоговые (вычисленные) значения Mt, м	Описание закрепления точки
	содержатся в Едином государственном реестре недвижимости		определены в результате выполнения комплексных кадастровых работ				
	X	Y	X	Y			
1	2	3	4	5	6	7	8
1	626 658,39	93 994,62	626 658,39	93 994,62	Метод спутниковых геодезических измерений (определений)	$\sqrt{(m0^2 + m1^2)} = \sqrt{(0,10^2 + 0,10^2)} = 0,10$	—
4	626 665,99	94 003,04	626 665,99	94 003,04			
1	626 684,62	94 024,84	626 684,62	94 024,84			
2	626 688,26	94 021,43	626 688,26	94 021,43			
3	626 696,94	94 031,13	626 696,94	94 031,13			
4	626 694,53	94 033,50	626 694,53	94 033,50			
5	626 688,72	94 038,83	626 688,72	94 038,83			
242	—	—	626 688,00	94 038,30			
5	626 678,62	94 029,04	626 678,62	94 029,04			
6	626 676,33	94 026,34	626 676,33	94 026,34			
7	626 660,71	94 007,39	626 660,71	94 007,39			

1	2	3	4	5	6	7	8
243	—	—	626 657,05	94 003,43	Метод спутниковых геодезических измерений (определений)	$\sqrt{(m_0^2 + m_1^2)} = \sqrt{(0,10^2 + 0,10^2)} = 0,10$	—
22	626 653,97	93 998,81	626 653,97	93 998,81			
н23У	—	—	626 652,76	93 997,16			
1	626 658,39	93 994,62	626 658,39	93 994,62			

**2. Сведения о частях границ уточняемого земельного участка с кадастровым номером** 24:50:0700092:6 :

Обозначение части границ		Горизонтальное проложение (S), м	Описание прохождения части границ	Сведения о согласовании местоположения границ (согласовано/спорное)
от т.	до т.			
1	2	3	4	5
1	4	11,34	—	согласовано
4	1	28,68		
1	2	4,99		
2	3	13,02		
3	4	3,38		
4	5	7,88		
5	242	0,89		
242	5	13,18		
5	6	3,54		
6	7	24,56		
7	243	5,39		
243	22	5,55		
22	н23У	2,05		
н23У	1	6,18		

**3. Сведения о характеристиках уточняемого земельного участка с кадастровым номером** 24:50:0700092:6 :

№ п/п	Наименование характеристики	Значение характеристики
1	2	3
1.	Сведения об адресе земельного участка	3397694b-07ab-4043-b364-97e9c7a1e91e
1.1.	Сведения об ином месте нахождения земельного участка, не являющегося объектом адресации, в структурированном виде	—
1.2.	Дополнительные сведения о месте нахождения земельного участка	—

1	2	3
2.	Площадь земельного участка ± величина погрешности определения (вычисления) площади ( $P \pm \Delta P$ ), м <sup>2</sup>	439 ± 7
3.	Формула, примененная для вычисления предельной погрешности определения площади земельного участка, с подставленными значениями и итоговые (вычисленные) значения	$3,5 * Mt * \sqrt{(P)} = 3,5 * 0,10 * \sqrt{(439)} = 7$
4.	Площадь земельного участка согласно сведениям Единого государственного реестра недвижимости (Ркад), м <sup>2</sup>	430
5.	Оценка расхождения P и Ркад ( $P - P_{кад}$ ), м <sup>2</sup>	9
6.	Предельный минимальный и максимальный размеры земельного участка (Рмин и Рмакс), м <sup>2</sup>	— —
7.	Кадастровый или иной государственный учетный номер (инвентарный) здания, сооружения, объекта незавершенного строительства, расположенного на земельном участке	—
8.	Вид (виды) разрешенного использования	—
8.1.	Дополнительные сведения об использовании земельного участка	—
9.	Сведения о земельных участках (землях общего пользования, территории общего пользования), посредством которых обеспечивается доступ	Земли общего пользования
10.	Иные сведения	устранена чересполосица между смежными ЗУ 24:50:0700092:24, площадь увеличилась на 3 кв.м.

**4. Пояснения к сведениям об уточняемом земельном участке с кадастровым номером** 24:50:0700092:6 :

1.	—
----	---

**1. Сведения о характерных точках границ уточняемого земельного участка с кадастровым номером** 24:50:0700092:7 :

Система координат МСК-167 (24) Зона № 4

Обозначение характерных точек границ	Координаты, м				Метод определения координат	Формулы, примененные для расчета средней квадратической погрешности определения координат характерных точек границ (Mt), с подставленными в такие формулы значениями и итоговые (вычисленные) значения Mt, м	Описание закрепления точки
	содержатся в Едином государственном реестре недвижимости		определены в результате выполнения комплексных кадастровых работ				
	X	Y	X	Y			

1	2	3	4	5	6	7	8
1	626 664,20	93 987,61	626 664,20	93 987,61	Метод спутниковых геодезических измерений (определений)	$\sqrt{(m0^2 + m1^2)} = \sqrt{(0,10^2 + 0,10^2)} = 0,10$	—
н18У	—	—	626 673,10	93 997,63			
17	626 685,82	94 011,96	626 685,82	94 011,96			
16	626 700,87	94 027,22	626 700,87	94 027,22			
3	626 696,94	94 031,13	626 696,94	94 031,13			
2	626 688,26	94 021,43	626 688,26	94 021,43			
1	626 684,62	94 024,84	626 684,62	94 024,84			
4	626 665,99	94 003,04	626 665,99	94 003,04			
1	626 658,39	93 994,62	626 658,39	93 994,62			
9	626 657,67	93 993,67	626 657,67	93 993,67			
1	626 664,20	93 987,61	626 664,20	93 987,61			

**2. Сведения о частях границ уточняемого земельного участка с кадастровым номером** 24:50:0700092:7 :

Обозначение части границ		Горизонтальное проложение (S), м	Описание прохождения части границ	Сведения о согласовании местоположения границ (согласовано/спорное)
от т.	до т.			
1	2	3	4	5
1	н18У	13,40	—	согласовано
н18У	17	19,16		
17	16	21,43		
16	3	5,54		
3	2	13,02		
2	1	4,99		
1	4	28,68		
4	1	11,34		
1	9	1,19		

1	2	3	4	5
9	1	8,91	—	согласовано

**3. Сведения о характеристиках уточняемого земельного участка с кадастровым номером** 24:50:0700092:7 :

№ п/п	Наименование характеристики	Значение характеристики
1	2	3
1.	Сведения об адресе земельного участка	0b738af2-1a40-4d61-8145-cf12477d4390
1.1.	Сведения об ином месте нахождения земельного участка, не являющегося объектом адресации, в структурированном виде	—
1.2.	Дополнительные сведения о месте нахождения земельного участка	—
2.	Площадь земельного участка ± величина погрешности определения (вычисления) площади ( $P \pm \Delta P$ ), м <sup>2</sup>	445 ± 7
3.	Формула, примененная для вычисления предельной погрешности определения площади земельного участка, с подставленными значениями и итоговые (вычисленные) значения	$3,5 * M_t * \sqrt{(P)} = 3,5 * 0,10 * \sqrt{(445)} = 7$
4.	Площадь земельного участка согласно сведениям Единого государственного реестра недвижимости (Ркад), м <sup>2</sup>	445
5.	Оценка расхождения Р и Ркад ( $P - P_{кад}$ ), м <sup>2</sup>	0
6.	Предельный минимальный и максимальный размеры земельного участка (Рмин и Рмакс), м <sup>2</sup>	— —
7.	Кадастровый или иной государственный учетный номер (инвентарный) здания, сооружения, объекта незавершенного строительства, расположенного на земельном участке	—
8.	Вид (виды) разрешенного использования	—
8.1.	Дополнительные сведения об использовании земельного участка	—
9.	Сведения о земельных участках (землях общего пользования, территории общего пользования), посредством которых обеспечивается доступ	Земли общего пользования
10.	Иные сведения	добавлена точка для устранения чересполосицы со смежным ЗУ 24:50:0700092:23

**4. Пояснения к сведениям об уточняемом земельном участке с кадастровым номером** 24:50:0700092:7 :

1.	—
----	---



1	2	3	4	5	6	7	8	
256	626 772,87	93 966,21	626 772,87	93 966,21	Метод спутниковых геодезических измерений (определений)	$\sqrt{(m_0^2 + m_1^2)} = \sqrt{(0,10^2 + 0,10^2)} = 0,10$	—	
257	626 772,05	93 966,53	626 772,05	93 966,53				
258	626 768,53	93 967,86	626 768,53	93 967,86				
259	626 758,59	93 972,13	626 758,59	93 972,13			Долговременный межевой знак	
260	626 758,08	93 970,91	626 758,08	93 970,91				
261	626 756,88	93 968,20	626 756,88	93 968,20				
262	626 754,50	93 962,84	626 754,50	93 962,84				
263	626 752,06	93 957,19	626 752,06	93 957,19				
264	626 748,59	93 947,92	626 748,59	93 947,92				
37	626 744,30	93 938,56	626 744,30	93 938,56				
214	626 753,28	93 933,65	626 753,28	93 933,65				—
215	626 754,79	93 932,70	626 754,79	93 932,70				
216	626 759,54	93 929,73	626 759,54	93 929,73				
213	626 760,49	93 929,09	626 760,49	93 929,09				
246	626 761,71	93 928,18	—	—				

**2. Сведения о частях границ уточняемого земельного участка с кадастровым номером** 24:50:0700092:55 :

Обозначение части границ		Горизонтальное проложение (S), м	Описание прохождения части границ	Сведения о согласовании местоположения границ (согласовано/спорное)
от т.	до т.			
1	2	3	4	5
413	414	12,49	—	согласовано
414	248	9,72		

1	2	3	4	5
248	249	0,42	—	СОГЛАСОВАНО
249	250	0,91		
250	265	12,35		
265	251	1,26		
251	252	0,20		
252	253	0,80		
253	254	0,95		
254	255	1,49		
255	256	0,90		
256	257	0,88		
257	258	3,76		
258	259	10,82		
259	260	1,32		
260	261	2,96		
261	262	5,86		
262	263	6,15		
263	264	9,90		
264	37	10,30		
37	214	10,23		
214	215	1,78		
215	216	5,60		
216	213	1,15		
213	413	1,53		

**3. Сведения о характеристиках уточняемого земельного участка с кадастровым номером** 24:50:0700092:55 :

№ п/п	Наименование характеристики	Значение характеристики
1	2	3
1.	Сведения об адресе земельного участка	85dd42b0-736b-4f9f-82c9-902e606bfe1a
1.1.	Сведения об ином месте нахождения земельного участка, не являющегося объектом адресации, в структурированном виде	—
1.2.	Дополнительные сведения о месте нахождения земельного участка	—
2.	Площадь земельного участка ± величина погрешности определения (вычисления) площади ( $P \pm \Delta P$ ), м <sup>2</sup>	697 ± 9

1	2	3
3.	Формула, примененная для вычисления предельной погрешности определения площади земельного участка, с подставленными значениями и итоговые (вычисленные) значения	$3,5 * Mt * \sqrt{(P)} = 3,5 * 0,10 * \sqrt{(697)} = 9$
4.	Площадь земельного участка согласно сведениям Единого государственного реестра недвижимости (Ркад), м <sup>2</sup>	697
5.	Оценка расхождения Р и Ркад (Р - Ркад), м <sup>2</sup>	0
6.	Предельный минимальный и максимальный размеры земельного участка (Рмин и Рмакс), м <sup>2</sup>	— —
7.	Кадастровый или иной государственный учетный номер (инвентарный) здания, сооружения, объекта незавершенного строительства, расположенного на земельном участке	24:50:0700092:64
8.	Вид (виды) разрешенного использования	—
8.1.	Дополнительные сведения об использовании земельного участка	—
9.	Сведения о земельных участках (землях общего пользования, территории общего пользования), посредством которых обеспечивается доступ	Земли общего пользования
10.	Иные сведения	добавлена точка для устранения чересполосицы со смежным ЗУ 24:50:0700092:3

**4. Пояснения к сведениям об уточняемом земельном участке с кадастровым номером** 24:50:0700092:55 :

1.	—
----	---

**1. Сведения о характерных точках границ уточняемого земельного участка с кадастровым номером** 24:50:0700092:49 :

Система координат МСК-167 (24) Зона № 4

Обозначение характерных точек границ	Координаты, м				Метод определения координат	Формулы, примененные для расчета средней квадратической погрешности определения координат характерных точек границ (Mt), с подставленными в такие формулы значениями и итоговые (вычисленные) значения Mt, м	Описание закрепления точки
	содержатся в Едином государственном реестре недвижимости		определены в результате выполнения комплексных кадастровых работ				
	X	Y	X	Y			
1	2	3	4	5	6	7	8
68	626 850,95	93 877,49	626 850,95	93 877,49	Метод спутниковых геодезических измерений (определений)	$\sqrt{(m0^2 + m1^2)} = \sqrt{(0,10^2 + 0,10^2)} = 0,10$	Долговременный межевой знак

1	2	3	4	5	6	7	8
63	626 865,97	93 872,40	626 865,97	93 872,40	Метод спутниковых геодезических измерений (определений)	$\sqrt{(m0^2 + m1^2)} = \sqrt{(0,10^2 + 0,10^2)} = 0,10$	Долговременный межевой знак
266	626 868,43	93 881,35	626 868,43	93 881,35			
267	626 876,24	93 909,42	626 876,24	93 909,42			
268	626 880,30	93 923,59	626 880,30	93 923,59			
278	—	—	626 881,72	93 928,53			—
269	626 882,21	93 930,24	626 882,21	93 930,24			Долговременный межевой знак
270	626 878,62	93 931,35	626 878,62	93 931,35			
271	626 877,93	93 931,57	626 877,93	93 931,57			
272	626 867,99	93 934,49	626 867,99	93 934,49			
273	626 866,72	93 929,92	626 866,72	93 929,92			
274	626 864,91	93 923,25	626 864,91	93 923,25			
275	626 862,09	93 913,10	626 862,09	93 913,10			
276	626 859,67	93 905,11	—	—			
375	—	—	626 859,66	93 905,06	—		
277	626 852,59	93 882,60	626 852,59	93 882,60	Метод спутниковых геодезических измерений (определений)	$\sqrt{(m0^2 + m1^2)} = \sqrt{(0,10^2 + 0,10^2)} = 0,10$	Долговременный межевой знак
68	626 850,95	93 877,49	626 850,95	93 877,49			

**2. Сведения о частях границ уточняемого земельного участка с кадастровым номером** 24:50:0700092:49 :

Обозначение части границ		Горизонтальное проложение (S), м	Описание прохождения части границ	Сведения о согласовании местоположения границ (согласовано/спорное)
от т.	до т.			
1	2	3	4	5

1	2	3	4	5
68	63	15,86	—	согласовано
63	266	9,28		
266	267	29,14		
267	268	14,74		
268	278	5,14		
278	269	1,78		
269	270	3,76		
270	271	0,72		
271	272	10,36		
272	273	4,74		
273	274	6,91		
274	275	10,53		
275	375	8,40		
375	277	23,55		
277	68	5,37		

**3. Сведения о характеристиках уточняемого земельного участка с кадастровым номером** 24:50:0700092:49 :

№ п/п	Наименование характеристики	Значение характеристики
1	2	3
1.	Сведения об адресе земельного участка	cf33c646-0a28-4c89-a901-bfb605f90a92
1.1.	Сведения об ином месте нахождения земельного участка, не являющегося объектом адресации, в структурированном виде	—
1.2.	Дополнительные сведения о месте нахождения земельного участка	—
2.	Площадь земельного участка ± величина погрешности определения (вычисления) площади ( $P \pm \Delta P$ ), м <sup>2</sup>	897 ± 10
3.	Формула, примененная для вычисления предельной погрешности определения площади земельного участка, с подставленными значениями и итоговые (вычисленные) значения	$3,5 * M_t * \sqrt{P} = 3,5 * 0,10 * \sqrt{897} = 10$
4.	Площадь земельного участка согласно сведениям Единого государственного реестра недвижимости (Ркад), м <sup>2</sup>	897
5.	Оценка расхождения Р и Ркад ( $P - P_{кад}$ ), м <sup>2</sup>	0
6.	Предельный минимальный и максимальный размеры земельного участка (Рмин и Рмакс), м <sup>2</sup>	— —

1	2	3
7.	Кадастровый или иной государственный учетный номер (инвентарный) здания, сооружения, объекта незавершенного строительства, расположенного на земельном участке	24:50:0700092:119
8.	Вид (виды) разрешенного использования	—
8.1.	Дополнительные сведения об использовании земельного участка	—
9.	Сведения о земельных участках (землях общего пользования, территории общего пользования), посредством которых обеспечивается доступ	Земли общего пользования
10.	Иные сведения	добавлена точка для устранения чересполосицы со смежным ЗУ 24:50:0700092:115

**4. Пояснения к сведениям об уточняемом земельном участке с кадастровым номером** 24:50:0700092:49 :

1. —

**1. Сведения о характерных точках границ уточняемого земельного участка с кадастровым номером** 24:50:0700092:109 :  
 Система координат МСК-167 (24) Зона № 4

Обозначение характерных точек границ	Координаты, м				Метод определения координат	Формулы, примененные для расчета средней квадратической погрешности определения координат характерных точек границ (Mt), с подставленными в такие формулы значениями и итоговые (вычисленные) значения Mt, м	Описание закрепления точки
	содержатся в Едином государственном реестре недвижимости		определены в результате выполнения комплексных кадастровых работ				
	X	Y	X	Y			
1	2	3	4	5	6	7	8
28	626 744,07	93 938,24	626 744,07	93 938,24	Метод спутниковых геодезических измерений (определений)	$\sqrt{(m_0^2 + m_1^2)} = \sqrt{(0,10^2 + 0,10^2)} = 0,10$	Долговременный межевой знак
37	626 744,30	93 938,56	626 744,30	93 938,56			
264	626 748,59	93 947,92	626 748,59	93 947,92			
263	626 752,06	93 957,19	626 752,06	93 957,19			
262	626 754,50	93 962,84	626 754,50	93 962,84			

1	2	3	4	5	6	7	8
261	626 756,88	93 968,20	626 756,88	93 968,20	Метод спутниковых геодезических измерений (определений)	$\sqrt{(m_0^2 + m_1^2)} = \sqrt{(0,10^2 + 0,10^2)} = 0,10$	Долговременный межевой знак
260	626 758,08	93 970,91	626 758,08	93 970,91			
259	626 758,59	93 972,13	626 758,59	93 972,13			
336	626 758,90	93 972,61	626 758,90	93 972,61			
335	626 758,99	93 972,75	626 758,99	93 972,75			
334	626 744,82	93 980,60	626 744,82	93 980,60			
333	626 744,55	93 980,09	626 744,55	93 980,09			—
337	—	—	626 744,29	93 979,59			
34	626 729,05	93 950,17	626 729,05	93 950,17			Долговременный межевой знак
28	626 744,07	93 938,24	626 744,07	93 938,24			

**2. Сведения о частях границ уточняемого земельного участка с кадастровым номером** 24:50:0700092:109 :

Обозначение части границ		Горизонтальное проложение (S), м	Описание прохождения части границ	Сведения о согласовании местоположения границ (согласовано/спорное)
от т.	до т.			
1	2	3	4	5
28	37	0,39	—	согласовано
37	264	10,30		
264	263	9,90		
263	262	6,15		
262	261	5,86		
261	260	2,96		
260	259	1,32		
259	336	0,57		
336	335	0,17		
335	334	16,20		

1	2	3	4	5
334	333	0,58	—	согласовано
333	337	0,56		
337	34	33,13		
34	28	19,18		

**3. Сведения о характеристиках уточняемого земельного участка с кадастровым номером** 24:50:0700092:109 :

№ п/п	Наименование характеристики	Значение характеристики
1	2	3
1.	Сведения об адресе земельного участка	da2638f2-e96d-4885-bb7f-e9d34929cf87
1.1.	Сведения об ином месте нахождения земельного участка, не являющегося объектом адресации, в структурированном виде	—
1.2.	Дополнительные сведения о месте нахождения земельного участка	—
2.	Площадь земельного участка ± величина погрешности определения (вычисления) площади ( $P \pm \Delta P$ ), м <sup>2</sup>	626 ± 9
3.	Формула, примененная для вычисления предельной погрешности определения площади земельного участка, с подставленными значениями и итоговые (вычисленные) значения	$3,5 * M_t * \sqrt{P} = 3,5 * 0,10 * \sqrt{(626)} = 9$
4.	Площадь земельного участка согласно сведениям Единого государственного реестра недвижимости (Ркад), м <sup>2</sup>	626
5.	Оценка расхождения Р и Ркад ( $P - P_{кад}$ ), м <sup>2</sup>	0
6.	Предельный минимальный и максимальный размеры земельного участка (Рмин и Рмакс), м <sup>2</sup>	— —
7.	Кадастровый или иной государственный учетный номер (инвентарный) здания, сооружения, объекта незавершенного строительства, расположенного на земельном участке	24:50:0700092:89
8.	Вид (виды) разрешенного использования	—
8.1.	Дополнительные сведения об использовании земельного участка	—
9.	Сведения о земельных участках (землях общего пользования, территории общего пользования), посредством которых обеспечивается доступ	24:50:0000000:174
10.	Иные сведения	добавлена точка для устранения чересполосицы со смежным ЗУ

**4. Пояснения к сведениям об уточняемом земельном участке с кадастровым номером** 24:50:0700092:109 :

1.	—
----	---

## 1. Сведения о характерных точках границ уточняемого земельного участка с кадастровым номером

24:50:0700092:53

Система координат МСК-167 (24)

Зона № 4

Обозначение характерных точек границ	Координаты, м				Метод определения координат	Формулы, примененные для расчета средней квадратической погрешности определения координат характерных точек границ (Mt), с подставленными в такие формулы значениями и итоговые (вычисленные) значения Mt, м	Описание закрепления точки
	содержатся в Едином государственном реестре недвижимости		определены в результате выполнения комплексных кадастровых работ				
	X	Y	X	Y			
1	2	3	4	5	6	7	8
338	626 809,98	93 950,75	—	—	—	—	
н5У	—	—	626 810,01	93 950,74	Метод спутниковых геодезических измерений (определений)	$\sqrt{(m0^2 + m1^2)} = \sqrt{(0,10^2 + 0,10^2)} = 0,10$	—
178	626 805,44	93 952,01	626 805,44	93 952,01			
344	626 794,99	93 955,53	626 794,99	93 955,53			
343	626 791,06	93 956,99	626 791,06	93 956,99			
345	—	—	626 790,87	93 956,39			
346	—	—	626 779,57	93 918,80			
39	626 775,10	93 903,92	626 775,10	93 903,92			
342	626 785,34	93 897,64	—	—			
42	—	—	626 792,20	93 890,61	Метод спутниковых геодезических измерений (определений)	$\sqrt{(m0^2 + m1^2)} = \sqrt{(0,10^2 + 0,10^2)} = 0,10$	
341	626 785,51	93 898,20	—	—	—	—	
410	626 793,62	93 895,60	—	—	—	—	
н41У	—	—	626 793,65	93 895,59	Метод спутниковых геодезических измерений (определений)	$\sqrt{(m0^2 + m1^2)} = \sqrt{(0,10^2 + 0,10^2)} = 0,10$	
н348У	—	—	626 802,21	93 923,43			

1	2	3	4	5	6	7	8
н347У	—	—	626 802,65	93 923,32	Метод спутниковых геодезических измерений (определений)	$\sqrt{(m0^2 + m1^2)} = \sqrt{(0,10^2 + 0,10^2)} = 0,10$	—
340	626 805,51	93 934,50	626 805,51	93 934,50			
339	626 805,43	93 935,77	626 805,43	93 935,77			
7	—	—	626 806,95	93 940,44			
6	—	—	626 808,02	93 943,91			
338	626 809,98	93 950,75	—	—			

**2. Сведения о частях границ уточняемого земельного участка с кадастровым номером** 24:50:0700092:53 :

Обозначение части границ		Горизонтальное проложение (S), м	Описание прохождения части границ	Сведения о согласовании местоположения границ (согласовано/спорное)
от т.	до т.			
1	2	3	4	5
н5У	178	4,74	—	согласовано
178	344	11,03		
344	343	4,19		
343	345	0,63		
345	346	39,25		
346	39	15,54		
39	42	21,67		
42	н41У	5,19		
н41У	н348У	29,13		
н348У	н347У	0,45		
н347У	340	11,54		
340	339	1,27		
339	7	4,91		
7	6	3,63		
6	н5У	7,11		

**3. Сведения о характеристиках уточняемого земельного участка с кадастровым номером** 24:50:0700092:53 :

№ п/п	Наименование характеристики	Значение характеристики
1	2	3

1	2	3
1.	Сведения об адресе земельного участка	bf2bd879-dcfc-40f9-aca1-ba0e13fa3a8f
1.1.	Сведения об ином месте нахождения земельного участка, не являющегося объектом адресации, в структурированном виде	—
1.2.	Дополнительные сведения о месте нахождения земельного участка	—
2.	Площадь земельного участка ± величина погрешности определения (вычисления) площади ( $P \pm \Delta P$ ), м <sup>2</sup>	1 192 ± 12
3.	Формула, примененная для вычисления предельной погрешности определения площади земельного участка, с подставленными значениями и итоговые (вычисленные) значения	$3,5 * M_t * \sqrt{P} = 3,5 * 0,10 * \sqrt{1\ 192} = 12$
4.	Площадь земельного участка согласно сведениям Единого государственного реестра недвижимости (Ркад), м <sup>2</sup>	1 147
5.	Оценка расхождения P и Ркад ( $P - P_{кад}$ ), м <sup>2</sup>	45
6.	Предельный минимальный и максимальный размеры земельного участка (Рмин и Рмакс), м <sup>2</sup>	— —
7.	Кадастровый или иной государственный учетный номер (инвентарный) здания, сооружения, объекта незавершенного строительства, расположенного на земельном участке	24:50:0700092:72
8.	Вид (виды) разрешенного использования	—
8.1.	Дополнительные сведения об использовании земельного участка	—
9.	Сведения о земельных участках (землях общего пользования, территории общего пользования), посредством которых обеспечивается доступ	Земли общего пользования
10.	Иные сведения	устранена чересполосица между смежными ЗУ 24:50:0700092:124
<b>4. Пояснения к сведениям об уточняемом земельном участке с кадастровым номером</b>		<b>24:50:0700092:53 :</b>
1.		—

**1. Сведения о характерных точках границ уточняемого земельного участка с кадастровым номером**

24:50:0700092:124

Система координат МСК-167 (24)

Зона № 4

Обозначение характерных точек границ	Координаты, м				Метод определения координат	Формулы, примененные для расчета средней квадратической погрешности определения координат характерных точек границ (Mt), с подставленными в такие формулы значениями и итоговые (вычисленные) значения Mt, м	Описание закрепления точки
	содержатся в Едином государственном реестре недвижимости		определены в результате выполнения комплексных кадастровых работ				
	X	Y	X	Y			
1	2	3	4	5	6	7	8
1	626 797,00	93 887,02	626 797,00	93 887,02	Метод спутниковых геодезических измерений (определений)	$\sqrt{(m0^2 + m1^2)} = \sqrt{(0,10^2 + 0,10^2)} = 0,10$	—
52	626 804,42	93 882,50	626 804,42	93 882,50			
53	626 805,88	93 884,43	626 805,88	93 884,43			
16	626 810,21	93 896,71	626 810,21	93 896,71			
15	626 811,11	93 899,92	626 811,11	93 899,92			
14	626 816,60	93 919,53	626 816,60	93 919,53			
13	626 818,77	93 925,86	626 818,77	93 925,86			
12	626 818,39	93 925,97	626 818,39	93 925,97			
11	626 819,83	93 931,11	626 819,83	93 931,11			
3	626 824,62	93 947,23	626 824,62	93 947,23			
4	626 810,22	93 951,46	626 810,22	93 951,46			
5	626 809,99	93 950,67	—	—	—	—	
н5У	—	—	626 810,01	93 950,74	Метод спутниковых геодезических измерений (определений)	$\sqrt{(m0^2 + m1^2)} = \sqrt{(0,10^2 + 0,10^2)} = 0,10$	—

1	2	3	4	5	6	7	8
6	626 808,02	93 943,91	626 808,02	93 943,91	Метод спутниковых геодезических измерений (определений)	$\sqrt{(m_0^2 + m_1^2)} = \sqrt{(0,10^2 + 0,10^2)} = 0,10$	
7	626 806,95	93 940,44	626 806,95	93 940,44			
339	626 805,43	93 935,77	626 805,43	93 935,77			
340	626 805,51	93 934,50	626 805,51	93 934,50			
8	626 802,83	93 924,51	—	—	—	—	
н347У	—	—	626 802,65	93 923,32	Метод спутниковых геодезических измерений (определений)	$\sqrt{(m_0^2 + m_1^2)} = \sqrt{(0,10^2 + 0,10^2)} = 0,10$	—
н348У	—	—	626 802,21	93 923,43			
н41У	—	—	626 793,65	93 895,59			
42	626 792,20	93 890,61	626 792,20	93 890,61			
10	626 795,55	93 888,02	626 795,55	93 888,02			
11	626 795,83	93 888,54	626 795,83	93 888,54			
12	626 796,52	93 887,89	626 796,52	93 887,89			
1	626 797,00	93 887,02	626 797,00	93 887,02			

**2. Сведения о частях границ уточняемого земельного участка с кадастровым номером** 24:50:0700092:124 :

Обозначение части границ		Горизонтальное проложение (S), м	Описание прохождения части границ	Сведения о согласовании местоположения границ (согласовано/спорное)
от т.	до т.			
1	2	3	4	5
1	52	8,69	—	согласовано
52	53	2,42		
53	16	13,02		
16	15	3,33		
15	14	20,36		
14	13	6,69		

1	2	3	4	5
13	12	0,40	—	согласовано
12	11	5,34		
11	3	16,82		
3	4	15,01		
4	н5У	0,75		
н5У	6	7,11		
6	7	3,63		
7	339	4,91		
339	340	1,27		
340	н347У	11,54		
н347У	н348У	0,45		
н348У	н41У	29,13		
н41У	42	5,19		
42	10	4,23		
10	11	0,59		
11	12	0,95		
12	1	0,99		

**3. Сведения о характеристиках уточняемого земельного участка с кадастровым номером** 24:50:0700092:124 :

№ п/п	Наименование характеристики	Значение характеристики
1	2	3
1.	Сведения об адресе земельного участка	cd0618f3-3559-4305-90e5-56e0ddf178c8
1.1.	Сведения об ином месте нахождения земельного участка, не являющегося объектом адресации, в структурированном виде	—
1.2.	Дополнительные сведения о месте нахождения земельного участка	—
2.	Площадь земельного участка ± величина погрешности определения (вычисления) площади ( $P \pm \Delta P$ ), м <sup>2</sup>	991 ± 11
3.	Формула, примененная для вычисления предельной погрешности определения площади земельного участка, с подставленными значениями и итоговые (вычисленные) значения	$3,5 * M_t * \sqrt{P} = 3,5 * 0,10 * \sqrt{991} = 11$
4.	Площадь земельного участка согласно сведениям Единого государственного реестра недвижимости (Ркад), м <sup>2</sup>	986
5.	Оценка расхождения Р и Ркад ( $P - P_{кад}$ ), м <sup>2</sup>	5

1	2				3		
6.	Предельный минимальный и максимальный размеры земельного участка (Рмин и Рмакс), м <sup>2</sup>				— —		
7.	Кадастровый или иной государственный учетный номер (инвентарный) здания, сооружения, объекта незавершенного строительства, расположенного на земельном участке				24:50:0700092:290; 24:50:0700092:126		
8.	Вид (виды) разрешенного использования				—		
8.1.	Дополнительные сведения об использовании земельного участка				—		
9.	Сведения о земельных участках (землях общего пользования, территории общего пользования), посредством которых обеспечивается доступ				Земли общего пользования		
10.	Иные сведения				устранена чересполосица между смежными ЗУ 24:50:0700092:53		
<b>4. Пояснения к сведениям об уточняемом земельном участке с кадастровым номером</b>					24:50:0700092:124 :		
1.	—						
<b>1. Сведения о характерных точках границ уточняемого земельного участка с кадастровым номером</b>					24:50:0700092:46 :		
Система координат МСК-167 (24)					Зона № 4		
Обозначение характерных точек границ	Координаты, м				Метод определения координат	Формулы, примененные для расчета средней квадратической погрешности определения координат характерных точек границ (Mt), с подставленными в такие формулы значениями и итоговые (вычисленные) значения Mt, м	Описание закрепления точки
	содержатся в Едином государственном реестре недвижимости		определены в результате выполнения комплексных кадастровых работ				
	X	Y	X	Y			
1	2	3	4	5	6	7	8
349	626 853,04	93 938,43	626 853,04	93 938,43	Метод спутниковых геодезических измерений (определений)	$\sqrt{(m0^2 + m1^2)} = \sqrt{(0,10^2 + 0,10^2)} = 0,10$	Временный межевой знак
350	626 849,93	93 939,46	626 849,93	93 939,46			
351	626 849,81	93 939,13	626 849,81	93 939,13			
352	626 845,30	93 940,57	626 845,30	93 940,57			

1	2	3	4	5	6	7	8
353	626 843,27	93 941,21	626 843,27	93 941,21	Метод спутниковых геодезических измерений (определений)	$\sqrt{(m_0^2 + m_1^2)} = \sqrt{(0,10^2 + 0,10^2)} = 0,10$	Временный межевой знак
354	626 839,34	93 942,39	626 839,34	93 942,39			
355	626 839,21	93 941,99	626 839,21	93 941,99			
356	626 838,10	93 938,13	626 838,10	93 938,13			
357	626 836,04	93 938,83	626 836,04	93 938,83			
358	626 834,82	93 934,35	626 834,82	93 934,35			
359	626 834,44	93 933,12	626 834,44	93 933,12			
360	626 835,83	93 932,56	626 835,83	93 932,56			
361	626 829,51	93 911,28	626 829,51	93 911,28			
362	626 828,85	93 910,35	626 828,85	93 910,35			
363	626 826,96	93 903,81	626 826,96	93 903,81			
364	626 827,18	93 901,97	626 827,18	93 901,97			
365	626 826,39	93 898,20	626 826,39	93 898,20			
366	626 825,23	93 896,16	626 825,23	93 896,16			
367	626 824,30	93 892,73	626 824,30	93 892,73			
368	626 824,41	93 892,67	626 824,41	93 892,67			
45	626 819,80	93 879,06	626 819,80	93 879,06			

1	2	3	4	5	6	7	8
61	626 834,74	93 873,27	626 834,74	93 873,27	Метод спутниковых геодезических измерений (определений)	$\sqrt{(m_0^2 + m_1^2)} = \sqrt{(0,10^2 + 0,10^2)} = 0,10$	Закрепление отсутствует
374	—	—	626 836,43	93 879,04			—
369	626 837,14	93 881,48	626 837,14	93 881,48			Временный межевой знак
370	626 840,10	93 892,00	626 840,10	93 892,00			
371	626 841,02	93 895,14	626 841,02	93 895,14			
372	626 846,44	93 914,76	626 846,44	93 914,76			
373	626 848,44	93 922,10	626 848,44	93 922,10			
349	626 853,04	93 938,43	626 853,04	93 938,43			

**2. Сведения о частях границ уточняемого земельного участка с кадастровым номером** 24:50:0700092:46 :

Обозначение части границ		Горизонтальное проложение (S), м	Описание прохождения части границ	Сведения о согласовании местоположения границ (согласовано/спорное)
от т.	до т.			
1	2	3	4	5
349	350	3,28	—	согласовано
350	351	0,35		
351	352	4,73		
352	353	2,13		
353	354	4,10		
354	355	0,42		
355	356	4,02		
356	357	2,18		
357	358	4,64		
358	359	1,29		
359	360	1,50		
360	361	22,20		
361	362	1,14		
362	363	6,81		

1	2	3	4	5
363	364	1,85	—	согласовано
364	365	3,85		
365	366	2,35		
366	367	3,55		
367	368	0,13		
368	45	14,37		
45	61	16,02		
61	374	6,01		
374	369	2,54		
369	370	10,93		
370	371	3,27		
371	372	20,35		
372	373	7,61		
373	349	16,97		

**3. Сведения о характеристиках уточняемого земельного участка с кадастровым номером** 24:50:0700092:46 :

№ п/п	Наименование характеристики	Значение характеристики
1	2	3
1.	Сведения об адресе земельного участка	4c786910-4c0a-4656-8d62-0d101de95248
1.1.	Сведения об ином месте нахождения земельного участка, не являющегося объектом адресации, в структурированном виде	—
1.2.	Дополнительные сведения о месте нахождения земельного участка	—
2.	Площадь земельного участка ± величина погрешности определения (вычисления) площади ( $P \pm \Delta P$ ), м <sup>2</sup>	1 032 ± 11
3.	Формула, примененная для вычисления предельной погрешности определения площади земельного участка, с подставленными значениями и итоговые (вычисленные) значения	$3,5 * M_t * \sqrt{P} = 3,5 * 0,10 * \sqrt{1\ 032} = 11$
4.	Площадь земельного участка согласно сведениям Единого государственного реестра недвижимости (Ркад), м <sup>2</sup>	1 032
5.	Оценка расхождения Р и Ркад ( $P - P_{кад}$ ), м <sup>2</sup>	0
6.	Предельный минимальный и максимальный размеры земельного участка ( $P_{мин}$ и $P_{макс}$ ), м <sup>2</sup>	— —

1	2	3
7.	Кадастровый или иной государственный учетный номер (инвентарный) здания, сооружения, объекта незавершенного строительства, расположенного на земельном участке	24:50:0700092:118
8.	Вид (виды) разрешенного использования	—
8.1.	Дополнительные сведения об использовании земельного участка	—
9.	Сведения о земельных участках (землях общего пользования, территории общего пользования), посредством которых обеспечивается доступ	Земли общего пользования
10.	Иные сведения	добавлена точка для устранения чересполосицы со смежным ЗУ 24:50:0700092:110

**4. Пояснения к сведениям об уточняемом земельном участке с кадастровым номером** 24:50:0700092:46 :

1.	—
----	---

**1. Сведения о характерных точках границ уточняемого земельного участка с кадастровым номером** 24:50:0700092:297 :  
 Система координат МСК-167 (24) Зона № 4

Обозначение характерных точек границ	Координаты, м				Метод определения координат	Формулы, примененные для расчета средней квадратической погрешности определения координат характерных точек границ (Mt), с подставленными в такие формулы значениями и итоговые (вычисленные) значения Mt, м	Описание закрепления точки
	содержатся в Едином государственном реестре недвижимости		определены в результате выполнения комплексных кадастровых работ				
	X	Y	X	Y			
1	2	3	4	5	6	7	8
45	626 819,80	93 879,06	626 819,80	93 879,06	Метод спутниковых геодезических измерений (определений)	$\sqrt{(m0^2 + m1^2)} = \sqrt{(0,10^2 + 0,10^2)} = 0,10$	—
368	626 824,41	93 892,67	626 824,41	93 892,67			
367	626 824,30	93 892,73	626 824,30	93 892,73			
366	626 825,23	93 896,16	626 825,23	93 896,16			
365	626 826,39	93 898,20	626 826,39	93 898,20			

1	2	3	4	5	6	7	8
364	626 827,18	93 901,97	626 827,18	93 901,97	Метод спутниковых геодезических измерений (определений)	$\sqrt{(m_0^2 + m_1^2)} = \sqrt{(0,10^2 + 0,10^2)} = 0,10$	—
363	626 826,96	93 903,81	626 826,96	93 903,81			
362	626 828,85	93 910,35	626 828,85	93 910,35			
361	626 829,51	93 911,28	626 829,51	93 911,28			
360	626 835,83	93 932,56	626 835,83	93 932,56			
359	626 834,44	93 933,12	626 834,44	93 933,12			
358	626 834,82	93 934,35	626 834,82	93 934,35			
357	626 836,04	93 938,83	626 836,04	93 938,83			
356	626 838,10	93 938,13	626 838,10	93 938,13			
355	626 839,21	93 941,99	626 839,21	93 941,99			
354	626 839,34	93 942,39	626 839,34	93 942,39			
1	626 833,45	93 944,18	626 833,45	93 944,18			
2	626 830,82	93 945,03	626 830,82	93 945,03			
3	626 831,00	93 945,65	626 831,00	93 945,65			
4	626 828,28	93 946,38	626 828,28	93 946,38			
5	626 824,70	93 947,48	626 824,70	93 947,48			
3	—	—	626 824,62	93 947,23			

1	2	3	4	5	6	7	8
11	626 819,83	93 931,11	626 819,83	93 931,11	Метод спутниковых геодезических измерений (определений)	$\sqrt{(m_0^2 + m_1^2)} = \sqrt{(0,10^2 + 0,10^2)} = 0,10$	—
12	626 818,39	93 925,97	626 818,39	93 925,97			
13	626 818,77	93 925,86	626 818,77	93 925,86			
14	626 816,60	93 919,53	626 816,60	93 919,53			
15	626 811,11	93 899,92	626 811,11	93 899,92			
16	626 810,21	93 896,71	626 810,21	93 896,71			
53	626 805,88	93 884,43	626 805,88	93 884,43			
45	626 819,80	93 879,06	626 819,80	93 879,06			

**2. Сведения о частях границ уточняемого земельного участка с кадастровым номером** 24:50:0700092:297 :

Обозначение части границ		Горизонтальное проложение (S), м	Описание прохождения части границ	Сведения о согласовании местоположения границ (согласовано/спорное)
от т.	до т.			
1	2	3	4	5
45	368	14,37	—	согласовано
368	367	0,13		
367	366	3,55		
366	365	2,35		
365	364	3,85		
364	363	1,85		
363	362	6,81		
362	361	1,14		
361	360	22,20		
360	359	1,50		
359	358	1,29		
358	357	4,64		
357	356	2,18		
356	355	4,02		

1	2	3	4	5
355	354	0,42	—	согласовано
354	1	6,16		
1	2	2,76		
2	3	0,65		
3	4	2,82		
4	5	3,75		
5	3	0,26		
3	11	16,82		
11	12	5,34		
12	13	0,40		
13	14	6,69		
14	15	20,36		
15	16	3,33		
16	53	13,02		
53	45	14,92		

**3. Сведения о характеристиках уточняемого земельного участка с кадастровым номером** 24:50:0700092:297 :

№ п/п	Наименование характеристики	Значение характеристики
1	2	3
1.	Сведения об адресе земельного участка	—
1.1.	Сведения об ином месте нахождения земельного участка, не являющегося объектом адресации, в структурированном виде	—
1.2.	Дополнительные сведения о месте нахождения земельного участка	—
2.	Площадь земельного участка ± величина погрешности определения (вычисления) площади ( $P \pm \Delta P$ ), м <sup>2</sup>	968 ± 11
3.	Формула, примененная для вычисления предельной погрешности определения площади земельного участка, с подставленными значениями и итоговые (вычисленные) значения	$3,5 * M_t * \sqrt{P} = 3,5 * 0,10 * \sqrt{968} = 11$
4.	Площадь земельного участка согласно сведениям Единого государственного реестра недвижимости (Ркад), м <sup>2</sup>	968
5.	Оценка расхождения Р и Ркад ( $P - P_{кад}$ ), м <sup>2</sup>	0
6.	Предельный минимальный и максимальный размеры земельного участка ( $P_{мин}$ и $P_{макс}$ ), м <sup>2</sup>	— —

1	2				3		
7.	Кадастровый или иной государственный учетный номер (инвентарный) здания, сооружения, объекта незавершенного строительства, расположенного на земельном участке				24:50:0700092:298		
8.	Вид (виды) разрешенного использования				—		
8.1.	Дополнительные сведения об использовании земельного участка				—		
9.	Сведения о земельных участках (землях общего пользования, территории общего пользования), посредством которых обеспечивается доступ				Земли общего пользования		
10.	Иные сведения				добавлена точка для устранения чересполосицы со смежным ЗУ 24:50:0700092:124		
<b>4. Пояснения к сведениям об уточняемом земельном участке с кадастровым номером</b>					24:50:0700092:297		
1.	—				—		
<b>1. Сведения о характерных точках границ уточняемого земельного участка с кадастровым номером</b>					24:50:0700092:5		
Система координат <u>МСК-167 (24)</u>					Зона № <u>4</u>		
Обозначение характерных точек границ	Координаты, м				Метод определения координат	Формулы, примененные для расчета средней квадратической погрешности определения координат характерных точек границ (Mt), с подставленными в такие формулы значениями и итоговые (вычисленные) значения Mt, м	Описание закрепления точки
	содержатся в Едином государственном реестре недвижимости		определены в результате выполнения комплексных кадастровых работ				
	X	Y	X	Y			
1	2	3	4	5	6	7	8
1	626 677,42	94 049,85	626 677,42	94 049,85	Метод спутниковых геодезических измерений (определений)	$\sqrt{(m_0^2 + m_1^2)} = \sqrt{(0,10^2 + 0,10^2)} = 0,10$	Закрепление отсутствует
2	626 673,45	94 054,23	626 673,45	94 054,23			
3	626 670,48	94 057,73	626 670,48	94 057,73			
4	626 668,50	94 056,23	626 668,50	94 056,23			
5	626 660,30	94 066,44	626 660,30	94 066,44			Столб( деревянный, бетонный, кирпичный)

1	2	3	4	5	6	7	8
6	626 648,62	94 056,65	626 648,62	94 056,65	Метод спутниковых геодезических измерений (определений)	$\sqrt{(m_0^2 + m_1^2)} = \sqrt{(0,10^2 + 0,10^2)} = 0,10$	Столб( деревянный, бетонный, кирпичный)
7	626 637,80	94 045,17	626 637,80	94 045,17			
8	626 625,97	94 031,70	626 625,97	94 031,70			
9	626 613,05	94 017,36	626 613,05	94 017,36			
10	626 611,33	94 013,40	626 611,33	94 013,40			
11	626 610,24	94 004,64	626 610,24	94 004,64			
12	626 623,93	94 001,91	626 623,93	94 001,91			
13	626 630,86	94 000,39	626 630,86	94 000,39			
25	626 634,35	94 005,92	626 634,35	94 005,92			
26	626 636,24	94 009,44	626 636,24	94 009,44			
376	—	—	626 638,13	94 012,53			—
16	626 642,58	94 019,84	626 642,58	94 019,84			Столб( деревянный, бетонный, кирпичный)
17	626 656,69	94 036,02	626 656,69	94 036,02			
18	626 661,28	94 040,75	626 661,28	94 040,75			
19	626 666,37	94 047,51	626 666,37	94 047,51			
21	626 669,52	94 050,50	626 669,52	94 050,50			
21	626 673,24	94 046,22	626 673,24	94 046,22			

1	2	3	4	5	6	7	8
450	—	—	626 677,14	94 049,61	Метод спутниковых геодезических измерений (определений)	$\sqrt{(m_0^2 + m_1^2)} = \sqrt{(0,10^2 + 0,10^2)} = 0,10$	—
1	626 677,42	94 049,85	626 677,42	94 049,85			Закрепление отсутствует

**2. Сведения о частях границ уточняемого земельного участка с кадастровым номером** 24:50:0700092:5 :

Обозначение части границ		Горизонтальное проложение (S), м	Описание прохождения части границ	Сведения о согласовании местоположения границ (согласовано/спорное)
от т.	до т.			
1	2	3	4	5
1	2	5,91	—	согласовано
2	3	4,59		
3	4	2,48		
4	5	13,10		
5	6	15,24		
6	7	15,78		
7	8	17,93		
8	9	19,30		
9	10	4,32		
10	11	8,83		
11	12	13,96		
12	13	7,09		
13	25	6,54		
25	26	4,00		
26	376	3,62		
376	16	8,56		
16	17	21,47		
17	18	6,59		
18	19	8,46		
19	21	4,34		
21	21	5,67		
21	450	5,17		
450	1	0,37		

**3. Сведения о характеристиках уточняемого земельного участка с кадастровым номером** 24:50:0700092:5 :

№ п/п	Наименование характеристики	Значение характеристики
-------	-----------------------------	-------------------------

1	2	3
1.	Сведения об адресе земельного участка	d32d852c-1194-40e2-b634-3d107b591082
1.1.	Сведения об ином месте нахождения земельного участка, не являющегося объектом адресации, в структурированном виде	—
1.2.	Дополнительные сведения о месте нахождения земельного участка	—
2.	Площадь земельного участка ± величина погрешности определения (вычисления) площади ( $P \pm \Delta P$ ), м <sup>2</sup>	1 565 ± 14
3.	Формула, примененная для вычисления предельной погрешности определения площади земельного участка, с подставленными значениями и итоговые (вычисленные) значения	$3,5 * M_t * \sqrt{P} = 3,5 * 0,10 * \sqrt{1\ 565} = 14$
4.	Площадь земельного участка согласно сведениям Единого государственного реестра недвижимости (Ркад), м <sup>2</sup>	1 565
5.	Оценка расхождения Р и Ркад ( $P - P_{кад}$ ), м <sup>2</sup>	0
6.	Предельный минимальный и максимальный размеры земельного участка (Рмин и Рмакс), м <sup>2</sup>	— —
7.	Кадастровый или иной государственный учетный номер (инвентарный) здания, сооружения, объекта незавершенного строительства, расположенного на земельном участке	24:50:0700094:294
8.	Вид (виды) разрешенного использования	—
8.1.	Дополнительные сведения об использовании земельного участка	—
9.	Сведения о земельных участках (землях общего пользования, территории общего пользования), посредством которых обеспечивается доступ	Земли общего пользования
10.	Иные сведения	добавлена точка для устранения чересполосицы со смежным ЗУ 24:50:0700092:24
<b>4. Пояснения к сведениям об уточняемом земельном участке с кадастровым номером</b>		<b>24:50:0700092:5 :</b>
1.		—

**1. Сведения о характерных точках границ уточняемого земельного участка с кадастровым номером** 24:50:0700092:22 :  
 Система координат МСК-167 (24) Зона № 4

Обозначение характерных точек границ	Координаты, м				Метод определения координат	Формулы, примененные для расчета средней квадратической погрешности определения координат характерных точек границ (Mt), с подставленными в такие формулы значениями и итоговые (вычисленные) значения Mt, м	Описание закрепления точки
	содержатся в Едином государственном реестре недвижимости		определены в результате выполнения комплексных кадастровых работ				
	X	Y	X	Y			
1	2	3	4	5	6	7	8
33	626 725,11	93 942,60	626 725,11	93 942,60	Метод спутниковых геодезических измерений (определений)	$\sqrt{(m_0^2 + m_1^2)} = \sqrt{(0,10^2 + 0,10^2)} = 0,10$	—
34	626 729,05	93 950,17	626 729,05	93 950,17			Долговременный межевой знак
337	626 744,29	93 979,59	626 744,29	93 979,59			—
15	626 733,75	93 990,60	626 733,75	93 990,60			
16	626 726,70	93 984,04	626 726,70	93 984,04			
1	626 719,21	93 969,73	626 719,21	93 969,73			
409	—	—	626 711,42	93 958,40			
2	626 709,90	93 956,19	626 709,90	93 956,19			
3	626 708,94	93 955,16	626 708,94	93 955,16			
33	626 725,11	93 942,60	626 725,11	93 942,60			

**2. Сведения о частях границ уточняемого земельного участка с кадастровым номером** 24:50:0700092:22 :

Обозначение части границ		Горизонтальное проложение (S), м	Описание прохождения части границ	Сведения о согласовании местоположения границ (согласовано/спорное)
от т.	до т.			
1	2	3	4	5

1	2	3	4	5
33	34	8,53	—	согласовано
34	337	33,13		
337	15	15,24		
15	16	9,63		
16	1	16,15		
1	409	13,75		
409	2	2,68		
2	3	1,41		
3	33	20,47		

**3. Сведения о характеристиках уточняемого земельного участка с кадастровым номером** 24:50:0700092:22 :

№ п/п	Наименование характеристики	Значение характеристики
1	2	3
1.	Сведения об адресе земельного участка	9cb9aa3e-cd35-4626-a8e8-d8e9ba2cba8c
1.1.	Сведения об ином месте нахождения земельного участка, не являющегося объектом адресации, в структурированном виде	—
1.2.	Дополнительные сведения о месте нахождения земельного участка	—
2.	Площадь земельного участка ± величина погрешности определения (вычисления) площади ( $P \pm \Delta P$ ), м <sup>2</sup>	766 ± 10
3.	Формула, примененная для вычисления предельной погрешности определения площади земельного участка, с подставленными значениями и итоговые (вычисленные) значения	$3,5 * M_t * \sqrt{P} = 3,5 * 0,10 * \sqrt{766} = 10$
4.	Площадь земельного участка согласно сведениям Единого государственного реестра недвижимости (Ркад), м <sup>2</sup>	766
5.	Оценка расхождения Р и Ркад ( $P - P_{кад}$ ), м <sup>2</sup>	0
6.	Предельный минимальный и максимальный размеры земельного участка (Рмин и Рмакс), м <sup>2</sup>	— —
7.	Кадастровый или иной государственный учетный номер (инвентарный) здания, сооружения, объекта незавершенного строительства, расположенного на земельном участке	24:50:0700092:65
8.	Вид (виды) разрешенного использования	—
8.1.	Дополнительные сведения об использовании земельного участка	—

1	2	3
9.	Сведения о земельных участках (землях общего пользования, территории общего пользования), посредством которых обеспечивается доступ	Земли общего пользования
10.	Иные сведения	устранена чересполосица и пересечение между смежными ЗУ 24:50:0700092:112

**4. Пояснения к сведениям об уточняемом земельном участке с кадастровым номером** 24:50:0700092:22 :

1.	—
----	---

**1. Сведения о характерных точках границ уточняемого земельного участка с кадастровым номером** 24:50:0700092:291 :  
 Система координат МСК-167 (24) Зона № 4

Обозначение характерных точек границ	Координаты, м				Метод определения координат	Формулы, примененные для расчета средней квадратической погрешности определения координат характерных точек границ (Mt), с подставленными в такие формулы значениями и итоговые (вычисленные) значения Mt, м	Описание закрепления точки
	содержатся в Едином государственном реестре недвижимости		определены в результате выполнения комплексных кадастровых работ				
	X	Y	X	Y			
1	2	3	4	5	6	7	8
1	627 041,54	93 880,98	627 041,54	93 880,98	Метод спутниковых геодезических измерений (определений)	$\sqrt{(m0^2 + m1^2)} = \sqrt{(0,10^2 + 0,10^2)} = -0,10$	—
2	627 041,68	93 880,62	627 041,68	93 880,62			
444	627 061,21	93 869,38	627 061,21	93 869,38			
4	627 065,56	93 876,69	627 065,56	93 876,69			
5	627 082,32	93 877,74	627 082,32	93 877,74			
6	627 087,22	93 880,44	627 087,22	93 880,44			
7	627 091,29	93 880,46	627 091,29	93 880,46			
8	627 096,17	93 880,49	627 096,17	93 880,49			

1	2	3	4	5	6	7	8
9	627 095,85	93 880,98	627 095,85	93 880,98	Метод спутниковых геодезических измерений (определений)	$\sqrt{(m0^2 + m1^2)} = \sqrt{(0,10^2 + 0,10^2)} = -0,10$	
10	627 096,70	93 881,06	627 096,70	93 881,06		$\sqrt{(m0^2 + m1^2)} = \sqrt{(0,10^2 + 0,10^2)} = 0,10$	
1	627 103,19	93 877,10	627 103,19	93 877,10		$\sqrt{(m0^2 + m1^2)} = \sqrt{(0,10^2 + 0,10^2)} = -0,10$	
2	627 104,87	93 880,33	627 104,87	93 880,33			
3	627 104,71	93 885,66	627 104,71	93 885,66			
4	627 091,13	93 895,76	627 091,13	93 895,76			
11	627 081,33	93 898,53	627 081,33	93 898,53			
12	627 078,56	93 892,62	—	—	—	—	
13	627 078,55	93 892,61	627 078,55	93 892,61	Метод спутниковых геодезических измерений (определений)	$\sqrt{(m0^2 + m1^2)} = \sqrt{(0,10^2 + 0,10^2)} = -0,10$	
14	627 077,98	93 892,91	627 077,98	93 892,91			
15	627 078,08	93 893,08	627 078,08	93 893,08			
16	627 066,61	93 899,59	—	—	—	—	
446	—	—	627 066,62	93 899,59	Метод спутниковых геодезических измерений (определений)	$\sqrt{(m0^2 + m1^2)} = \sqrt{(0,10^2 + 0,10^2)} = -0,10$	
17	627 049,96	93 897,05	627 049,96	93 897,05			
18	627 045,10	93 888,29	627 045,10	93 888,29			
1	627 041,54	93 880,98	627 041,54	93 880,98			

**2. Сведения о частях границ уточняемого земельного участка с кадастровым номером** 24:50:0700092:291 :

Обозначение части границ		Горизонтальное проложение (S), м	Описание прохождения части границ	Сведения о согласовании местоположения границ (согласовано/спорное)
от т.	до т.			
1	2	3	4	5
1	2	0,39	—	согласовано

1	2	3	4	5
2	444	22,53	—	согласовано
444	4	8,51		
4	5	16,79		
5	6	5,59		
6	7	4,07		
7	8	4,88		
8	9	0,59		
9	10	0,85		
10	1	7,60		
1	2	3,64		
2	3	5,33		
3	4	16,92		
4	11	10,18		
11	13	6,54		
13	14	0,64		
14	15	0,20		
15	446	13,18		
446	17	16,85		
17	18	10,02		
18	1	8,13		

**3. Сведения о характеристиках уточняемого земельного участка с кадастровым номером** 24:50:0700092:291 :

№ п/п	Наименование характеристики	Значение характеристики
1	2	3
1.	Сведения об адресе земельного участка	7b54d3dd-132e-4a47-85ff-e41978773daf
1.1.	Сведения об ином месте нахождения земельного участка, не являющегося объектом адресации, в структурированном виде	—
1.2.	Дополнительные сведения о месте нахождения земельного участка	—
2.	Площадь земельного участка ± величина погрешности определения (вычисления) площади ( $P \pm \Delta P$ ), м <sup>2</sup>	1 116 ± 12
3.	Формула, примененная для вычисления предельной погрешности определения площади земельного участка, с подставленными значениями и итоговые (вычисленные) значения	$3,5 * Mt * \sqrt{(P)} = 3,5 * 0,10 * \sqrt{(1\ 116)} = 12$

1	2	3
4.	Площадь земельного участка согласно сведениям Единого государственного реестра недвижимости (Ркад), м <sup>2</sup>	1 116
5.	Оценка расхождения Р и Ркад (Р - Ркад), м <sup>2</sup>	0
6.	Предельный минимальный и максимальный размеры земельного участка (Рмин и Рмакс), м <sup>2</sup>	— —
7.	Кадастровый или иной государственный учетный номер (инвентарный) здания, сооружения, объекта незавершенного строительства, расположенного на земельном участке	24:50:0700092:131; 24:50:0700092:292
8.	Вид (виды) разрешенного использования	—
8.1.	Дополнительные сведения об использовании земельного участка	—
9.	Сведения о земельных участках (землях общего пользования, территории общего пользования), посредством которых обеспечивается доступ	Земли общего пользования
10.	Иные сведения	устранена чересполосица и пересечение между смежными ЗУ 24:50:0700092:54

**4. Пояснения к сведениям об уточняемом земельном участке с кадастровым номером** 24:50:0700092:291 :

1.	—
----	---

**1. Сведения о характерных точках границ уточняемого земельного участка с кадастровым номером** 24:50:0700092:112 :

Система координат МСК-167 (24) Зона № 4

Обозначение характерных точек границ	Координаты, м				Метод определения координат	Формулы, примененные для расчета средней квадратической погрешности определения координат характерных точек границ (Mt), с подставленными в такие формулы значениями и итоговые (вычисленные) значения Mt, м	Описание закрепления точки
	содержатся в Едином государственном реестре недвижимости		определены в результате выполнения комплексных кадастровых работ				
	X	Y	X	Y			
1	2	3	4	5	6	7	8
409	626 711,42	93 958,40	626 711,42	93 958,40	Метод спутниковых геодезических измерений (определений)	$\sqrt{(m0^2 + m1^2)} = \sqrt{(0,10^2 + 0,10^2)} = 0,10$	—
1	626 719,21	93 969,73	626 719,21	93 969,73			
16	626 726,70	93 984,04	626 726,70	93 984,04			

1	2	3	4	5	6	7	8
15	—	—	626 733,75	93 990,60	Метод спутниковых геодезических измерений (определений)	$\sqrt{(m0^2 + m1^2)} = \sqrt{(0,10^2 + 0,10^2)} = 0,10$	—
460	626 733,80	93 990,65	626 733,80	93 990,65			
459	626 731,45	93 993,10	626 731,45	93 993,10			
458	626 731,03	93 993,20	626 731,03	93 993,20			
457	626 732,00	93 994,15	626 732,00	93 994,15			
456	626 723,98	94 003,43	626 723,98	94 003,43			
455	626 716,79	93 996,36	626 716,79	93 996,36			
454	626 713,47	93 992,27	626 713,47	93 992,27			
453	626 694,72	93 970,16	626 694,72	93 970,16			
452	626 698,06	93 966,98	626 698,06	93 966,98			
451	626 705,30	93 962,36	626 705,30	93 962,36			
409	626 711,42	93 958,40	626 711,42	93 958,40			

**2. Сведения о частях границ уточняемого земельного участка с кадастровым номером** 24:50:0700092:112 :

Обозначение части границ		Горизонтальное проложение (S), м	Описание прохождения части границ	Сведения о согласовании местоположения границ (согласовано/спорное)
от т.	до т.			
1	2	3	4	5
409	1	13,75	—	согласовано
1	16	16,15		
16	15	9,63		
15	460	0,07		
460	459	3,39		
459	458	0,43		
458	457	1,36		

1	2	3	4	5
457	456	12,27	—	согласовано
456	455	10,08		
455	454	5,27		
454	453	28,99		
453	452	4,61		
452	451	8,59		
451	409	7,29		

**3. Сведения о характеристиках уточняемого земельного участка с кадастровым номером** 24:50:0700092:112 :

№ п/п	Наименование характеристики	Значение характеристики
1	2	3
1.	Сведения об адресе земельного участка	68d2481d-558e-4b87-bf39-e6a96d6dff3
1.1.	Сведения об ином месте нахождения земельного участка, не являющегося объектом адресации, в структурированном виде	—
1.2.	Дополнительные сведения о месте нахождения земельного участка	—
2.	Площадь земельного участка ± величина погрешности определения (вычисления) площади ( $P \pm \Delta P$ ), м <sup>2</sup>	749 ± 10
3.	Формула, примененная для вычисления предельной погрешности определения площади земельного участка, с подставленными значениями и итоговые (вычисленные) значения	$3,5 * M_t * \sqrt{P} = 3,5 * 0,10 * \sqrt{(749)} = 10$
4.	Площадь земельного участка согласно сведениям Единого государственного реестра недвижимости (Ркад), м <sup>2</sup>	749
5.	Оценка расхождения Р и Ркад ( $P - P_{кад}$ ), м <sup>2</sup>	0
6.	Предельный минимальный и максимальный размеры земельного участка (Рмин и Рмакс), м <sup>2</sup>	— —
7.	Кадастровый или иной государственный учетный номер (инвентарный) здания, сооружения, объекта незавершенного строительства, расположенного на земельном участке	24:50:0700092:79
8.	Вид (виды) разрешенного использования	—
8.1.	Дополнительные сведения об использовании земельного участка	—
9.	Сведения о земельных участках (землях общего пользования, территории общего пользования), посредством которых обеспечивается доступ	—

1	2	3
10.	Иные сведения	внесена точка для устранения черес полосицы, площадь не изменилась
<b>4. Пояснения к сведениям об уточняемом земельном участке с кадастровым номером</b> <u>24:50:0700092:112</u> :		
1.	—	

**Описание местоположения здания, сооружения, объекта незавершенного строительства на земельном участке**

**1. Сведения о характерных точках контура объекта недвижимости с кадастровым номером** 24:50:0700092:121 :

Система координат МСК-167 (24) Зона № 4

Обозначение характерных точек границ	Содержатся в Едином государственном реестре недвижимости			Определены в ходе выполнения комплексных кадастровых работ			Метод определения координат	Формулы, примененные для расчета средней квадратической погрешности определения координат характерных точек (Mt), м, с подставленными в такие формулы значениями и итоговые (вычисленные) значения Mt, м
	координаты, м		Радиус, м	координаты, м		Радиус, м		
	X	Y	R	X	Y	R		
1	2	3	4	5	6	7	8	9
н740	—	—	—	627 151,47	93 845,96	—	Метод спутниковых геодезических измерений (определений)	$\sqrt{(0,10^2 + 0,10^2)}$
н750	—	—	—	627 154,58	93 857,33	—		
н760	—	—	—	627 140,60	93 864,25	—		
н770	—	—	—	627 138,68	93 858,50	—		
н780	—	—	—	627 146,54	93 855,86	—		
н730	—	—	—	627 144,39	93 847,90	—		
н740	—	—	—	627 151,47	93 845,96	—		

**2. Сведения о характеристиках объекта недвижимости с кадастровым номером** 24:50:0700092:121 :

№ п/п	Наименование характеристики	Значение характеристики
1	2	3
1.	Вид объекта недвижимости	Здание
2.	Ранее присвоенный государственный учетный номер (инвентарный) здания, сооружения, объекта незавершенного строительства	—
3.	Кадастровый номер земельного участка (земельных участков), в границах которого (которых) расположены здание, сооружение, объект незавершенного строительства	24:50:0700092:21

1	2	3
4.	Уникальный учетный номер кадастрового квартала, в границах которого расположены здание, сооружение, объект незавершенного строительства	24:50:0700092
5.	Сведения об адресе здания, сооружения, объекта незавершенного строительства	9afb4436-c03f-4f0b-9c5c-71564c30ec5b
5.1.	Сведения об ином месте нахождения здания, сооружения, объекта незавершенного строительства, не являющегося объектом адресации, в структурированном виде	—
5.2.	Дополнительные сведения о месте нахождения здания, сооружения, объекта незавершенного строительства	—
6.	Иные сведения	—

**3. Пояснения к сведениям об объекте недвижимости с кадастровым номером** 24:50:0700092:121 :

1. —

**1. Сведения о характерных точках контура объекта недвижимости с кадастровым номером** 24:50:0700092:119 :

Система координат МСК-167 (24) Зона № 4

Обозначение характерных точек границ	Содержатся в Едином государственном реестре недвижимости			Определены в ходе выполнения комплексных кадастровых работ			Метод определения координат	Формулы, примененные для расчета средней квадратической погрешности определения координат характерных точек (Mt), м, с подставленными в такие формулы значениями и итоговые (вычисленные) значения Mt, м
	координаты, м		Радиус, м	координаты, м		Радиус, м		
	X	Y	R	X	Y	R		
1	2	3	4	5	6	7	8	9
н790	—	—	—	626 875,80	93 917,71	—	Метод спутниковых геодезических измерений (определений)	$\sqrt{(0,10^2 + 0,10^2)}$
н800	—	—	—	626 864,75	93 920,85	—		
н810	—	—	—	626 862,52	93 913,01	—		
н820	—	—	—	626 873,57	93 909,86	—		
н790	—	—	—	626 875,80	93 917,71	—		

**2. Сведения о характеристиках объекта недвижимости с кадастровым номером** 24:50:0700092:119 :

№ п/п	Наименование характеристики	Значение характеристики
1	2	3
1.	Вид объекта недвижимости	Здание
2.	Ранее присвоенный государственный учетный номер (инвентарный) здания, сооружения, объекта незавершенного строительства	—
3.	Кадастровый номер земельного участка (земельных участков), в границах которого (которых) расположены здание, сооружение, объект незавершенного строительства	24:50:0700092:49
4.	Уникальный учетный номер кадастрового квартала, в границах которого расположены здание, сооружение, объект незавершенного строительства	24:50:0700092
5.	Сведения об адресе здания, сооружения, объекта незавершенного строительства	d6f240a4-e51c-4c96-a682-97b08c2206ba
5.1.	Сведения об ином месте нахождения здания, сооружения, объекта незавершенного строительства, не являющегося объектом адресации, в структурированном виде	—
5.2.	Дополнительные сведения о месте нахождения здания, сооружения, объекта незавершенного строительства	—
6.	Иные сведения	—

**3. Пояснения к сведениям об объекте недвижимости с кадастровым номером** 24:50:0700092:119 :

1.	—
----	---

**1. Сведения о характерных точках контура объекта недвижимости с кадастровым номером** 24:50:0700092:95 :

Система координат		МСК-167 (24)					Зона №		4
Обозначение характерных точек границ	Содержатся в Едином государственном реестре недвижимости			Определены в ходе выполнения комплексных кадастровых работ			Метод определения координат	Формулы, примененные для расчета средней квадратической погрешности определения координат характерных точек (Mt), м, с подставленными в такие формулы значениями и итоговые (вычисленные) значения Mt, м	
	координаты, м		Радиус, м	координаты, м		Радиус, м			
	X	Y	R	X	Y	R			
1	2	3	4	5	6	7	8	9	
н94О	—	—	—	627 404,01	93 774,15	—	Метод спутниковых геодезических измерений (определений)	$\sqrt{(0,10^2 + 0,10^2)}$	

1	2	3	4	5	6	7	8	9
н950	—	—	—	627 394,13	93 781,57	—	Метод спутниковых геодезических измерений (определений)	$\sqrt{(0,10^2 + 0,10^2)}$
н1100	—	—	—	627 389,15	93 785,32	—		
н1110	—	—	—	627 387,34	93 782,74	—		
н1120	—	—	—	627 384,83	93 784,64	—		
н1130	—	—	—	627 383,05	93 782,08	—		
н1140	—	—	—	627 381,53	93 775,75	—		
н1150	—	—	—	627 383,73	93 773,99	—		
н1160	—	—	—	627 381,97	93 771,79	—		
н1170	—	—	—	627 384,57	93 769,71	—		
н960	—	—	—	627 380,74	93 764,93	—		
н970	—	—	—	627 390,36	93 757,19	—		
н980	—	—	—	627 398,00	93 766,74	—		
н990	—	—	—	627 400,97	93 764,31	—		
н1030	—	—	—	627 401,88	93 764,42	—		
н1040	—	—	—	627 402,70	93 764,59	—		
н1050	—	—	—	627 403,51	93 764,95	—		
н1060	—	—	—	627 404,07	93 765,39	—		

1	2	3	4	5	6	7	8	9
н1070	—	—	—	627 404,86	93 766,34	—	Метод спутниковых геодезических измерений (определений)	$\sqrt{(0,10^2 + 0,10^2)}$
н1080	—	—	—	627 405,21	93 767,19	—		
н1090	—	—	—	627 405,45	93 768,10	—		
н1020	—	—	—	627 405,56	93 768,90	—		
н1000	—	—	—	627 405,39	93 769,70	—		
н1010	—	—	—	627 402,38	93 772,20	—		
н940	—	—	—	627 404,01	93 774,15	—		

**2. Сведения о характеристиках объекта недвижимости с кадастровым номером** 24:50:0700092:95 :

№ п/п	Наименование характеристики	Значение характеристики
1	2	3
1.	Вид объекта недвижимости	Здание
2.	Ранее присвоенный государственный учетный номер (инвентарный) здания, сооружения, объекта незавершенного строительства	—
3.	Кадастровый номер земельного участка (земельных участков), в границах которого (которых) расположены здание, сооружение, объект незавершенного строительства	24:50:0700092:45
4.	Уникальный учетный номер кадастрового квартала, в границах которого расположены здание, сооружение, объект незавершенного строительства	24:50:0700092
5.	Сведения об адресе здания, сооружения, объекта незавершенного строительства	b0851a21-d034-4087-8286-e527f8032ac7
5.1.	Сведения об ином месте нахождения здания, сооружения, объекта незавершенного строительства, не являющегося объектом адресации, в структурированном виде	—
5.2.	Дополнительные сведения о месте нахождения здания, сооружения, объекта незавершенного строительства	—
6.	Иные сведения	—

**3. Пояснения к сведениям об объекте недвижимости с кадастровым номером** 24:50:0700092:95 :

1. —

**1. Сведения о характерных точках контура объекта недвижимости с кадастровым номером** 24:50:0700092:93 :

Система координат МСК-167 (24) Зона № 4

Обозначение характерных точек границ	Содержатся в Едином государственном реестре недвижимости			Определены в ходе выполнения комплексных кадастровых работ			Метод определения координат	Формулы, примененные для расчета средней квадратической погрешности определения координат характерных точек (Mt), м, с подставленными в такие формулы значениями и итоговые (вычисленные) значения Mt, м
	координаты, м		Радиус, м	координаты, м		Радиус, м		
	X	Y	R	X	Y	R		
1	2	3	4	5	6	7	8	9
н1180	—	—	—	626 924,62	93 907,56	—	Метод спутниковых геодезических измерений (определений)	$\sqrt{(0,10^2 + 0,10^2)}$
н1190	—	—	—	626 926,81	93 914,68	—		
н1200	—	—	—	626 917,24	93 917,78	—		
н1250	—	—	—	626 914,97	93 910,53	—		
н1260	—	—	—	626 915,33	93 910,42	—		
н1220	—	—	—	626 914,83	93 908,84	—		
н1230	—	—	—	626 917,88	93 907,85	—		
н1240	—	—	—	626 918,40	93 909,54	—		
н1180	—	—	—	626 924,62	93 907,56	—		

**2. Сведения о характеристиках объекта недвижимости с кадастровым номером** 24:50:0700092:93 :

№ п/п	Наименование характеристики	Значение характеристики
1	2	3
1.	Вид объекта недвижимости	Здание

1	2	3
2.	Ранее присвоенный государственный учетный номер (инвентарный) здания, сооружения, объекта незавершенного строительства	—
3.	Кадастровый номер земельного участка (земельных участков), в границах которого (которых) расположены здание, сооружение, объект незавершенного строительства	24:50:0700092:16
4.	Уникальный учетный номер кадастрового квартала, в границах которого расположены здание, сооружение, объект незавершенного строительства	24:50:0700092
5.	Сведения об адресе здания, сооружения, объекта незавершенного строительства	c64cf251-7d7b-4706-9264-06f9b029fd36
5.1.	Сведения об ином месте нахождения здания, сооружения, объекта незавершенного строительства, не являющегося объектом адресации, в структурированном виде	—
5.2.	Дополнительные сведения о месте нахождения здания, сооружения, объекта незавершенного строительства	—
6.	Иные сведения	—

**3. Пояснения к сведениям об объекте недвижимости с кадастровым номером** 24:50:0700092:93 :

1.	—
----	---

**1. Сведения о характерных точках контура объекта недвижимости с кадастровым номером** 24:50:0700092:92 :

Система координат МСК-167 (24) Зона № 4

Обозначение характерных точек границ	Содержатся в Едином государственном реестре недвижимости			Определены в ходе выполнения комплексных кадастровых работ			Метод определения координат	Формулы, примененные для расчета средней квадратической погрешности определения координат характерных точек (Mt), м, с подставленными в такие формулы значениями и итоговые (вычисленные) значения Mt, м
	координаты, м		Радиус, м	координаты, м		Радиус, м		
	X	Y	R	X	Y	R		
1	2	3	4	5	6	7	8	9
н1270	—	—	—	627 001,64	93 892,46	—	Метод спутниковых геодезических измерений (определений)	$\sqrt{(0,10^2 + 0,10^2)}$
н1280	—	—	—	626 990,35	93 895,70	—		
н1290	—	—	—	626 987,63	93 885,91	—		

1	2	3	4	5	6	7	8	9
н1330	—	—	—	626 990,95	93 884,94	—	Метод спутниковых геодезических измерений (определений)	$\sqrt{(0,10^2 + 0,10^2)}$
н1320	—	—	—	626 990,32	93 882,63	—		
н1310	—	—	—	626 998,30	93 880,35	—		
н1270	—	—	—	627 001,64	93 892,46	—		

**2. Сведения о характеристиках объекта недвижимости с кадастровым номером** 24:50:0700092:92 :

№ п/п	Наименование характеристики	Значение характеристики
1	2	3
1.	Вид объекта недвижимости	Здание
2.	Ранее присвоенный государственный учетный номер (инвентарный) здания, сооружения, объекта незавершенного строительства	—
3.	Кадастровый номер земельного участка (земельных участков), в границах которого (которых) расположены здание, сооружение, объект незавершенного строительства	24:50:0700092:26
4.	Уникальный учетный номер кадастрового квартала, в границах которого расположены здание, сооружение, объект незавершенного строительства	24:50:0700092
5.	Сведения об адресе здания, сооружения, объекта незавершенного строительства	70f0e0d7-f9b5-43ff-b058-924bf09793c9
5.1.	Сведения об ином месте нахождения здания, сооружения, объекта незавершенного строительства, не являющегося объектом адресации, в структурированном виде	—
5.2.	Дополнительные сведения о месте нахождения здания, сооружения, объекта незавершенного строительства	—
6.	Иные сведения	—

**3. Пояснения к сведениям об объекте недвижимости с кадастровым номером** 24:50:0700092:92 :

1.	—
----	---

**1. Сведения о характерных точках контура объекта недвижимости с кадастровым номером** 24:50:0700092:89 :

Система координат		МСК-167 (24)					Зона № <u>4</u>	
Обозначение характерных точек границ	Содержатся в Едином государственном реестре недвижимости			Определены в ходе выполнения комплексных кадастровых работ			Метод определения координат	Формулы, примененные для расчета средней квадратической погрешности определения координат характерных точек (Mt), м, с подставленными в такие формулы значениями и итоговые (вычисленные) значения Mt, м
	координаты, м		Радиус, м	координаты, м		Радиус, м		
	X	Y	R	X	Y	R		
1	2	3	4	5	6	7	8	9
н1340	—	—	—	626 748,57	93 967,36	—	Метод спутниковых геодезических измерений (определений)	$\sqrt{(0,10^2 + 0,10^2)}$
н1350	—	—	—	626 752,31	93 974,03	—		
н1360	—	—	—	626 744,47	93 978,42	—		
н1370	—	—	—	626 740,72	93 971,75	—		
н1340	—	—	—	626 748,57	93 967,36	—		
н1340	—	—	—	626 748,57	93 967,36	—		

**2. Сведения о характеристиках объекта недвижимости с кадастровым номером** 24:50:0700092:89 :

№ п/п	Наименование характеристики	Значение характеристики
1	2	3
1.	Вид объекта недвижимости	Здание
2.	Ранее присвоенный государственный учетный номер (инвентарный) здания, сооружения, объекта незавершенного строительства	—
3.	Кадастровый номер земельного участка (земельных участков), в границах которого (которых) расположены здание, сооружение, объект незавершенного строительства	24:50:0700092:109
4.	Уникальный учетный номер кадастрового квартала, в границах которого расположены здание, сооружение, объект незавершенного строительства	24:50:0700092

1	2	3
5.	Сведения об адресе здания, сооружения, объекта незавершенного строительства	2c52be2b-8afd-4e31-838b-c81b3b039a94
5.1.	Сведения об ином месте нахождения здания, сооружения, объекта незавершенного строительства, не являющегося объектом адресации, в структурированном виде	—
5.2.	Дополнительные сведения о месте нахождения здания, сооружения, объекта незавершенного строительства	—
6.	Иные сведения	—

**3. Пояснения к сведениям об объекте недвижимости с кадастровым номером** 24:50:0700092:89 :

1.	—
----	---

**1. Сведения о характерных точках контура объекта недвижимости с кадастровым номером** 24:50:0700092:87 :

Система координат		МСК-167 (24)					Зона №		4
Обозначение характерных точек границ	Содержатся в Едином государственном реестре недвижимости			Определены в ходе выполнения комплексных кадастровых работ			Метод определения координат	Формулы, примененные для расчета средней квадратической погрешности определения координат характерных точек (Mt), м, с подставленными в такие формулы значениями и итоговые (вычисленные) значения Mt, м	
	координаты, м		Радиус, м	координаты, м		Радиус, м			
	X	Y	R	X	Y	R			
1	2	3	4	5	6	7	8	9	
н1630	—	—	—	626 880,40	93 867,30	—	Метод спутниковых геодезических измерений (определений)	$\sqrt{(0,10^2 + 0,10^2)}$	
445	626 878,03	93 861,05	—	626 878,03	93 861,05	—	—	—	
н1410	—	—	—	626 894,38	93 855,10	—	Метод спутниковых геодезических измерений (определений)	$\sqrt{(0,10^2 + 0,10^2)}$	
н1640	—	—	—	626 895,48	93 858,31	—			
н1650	—	—	—	626 897,72	93 857,52	—			
н1660	—	—	—	626 898,75	93 860,39	—			
н1630	—	—	—	626 880,40	93 867,30	—			

**2. Сведения о характеристиках объекта недвижимости с кадастровым номером** 24:50:0700092:87 :

№ п/п	Наименование характеристики	Значение характеристики
1	2	3
1.	Вид объекта недвижимости	Здание
2.	Ранее присвоенный государственный учетный номер (инвентарный) здания, сооружения, объекта незавершенного строительства	—
3.	Кадастровый номер земельного участка (земельных участков), в границах которого (которых) расположены здание, сооружение, объект незавершенного строительства	24:50:0700092:56
4.	Уникальный учетный номер кадастрового квартала, в границах которого расположены здание, сооружение, объект незавершенного строительства	24:50:0700092
5.	Сведения об адресе здания, сооружения, объекта незавершенного строительства	—
5.1.	Сведения об ином месте нахождения здания, сооружения, объекта незавершенного строительства, не являющегося объектом адресации, в структурированном виде	—
5.2.	Дополнительные сведения о месте нахождения здания, сооружения, объекта незавершенного строительства	—
6.	Иные сведения	—

**3. Пояснения к сведениям об объекте недвижимости с кадастровым номером** 24:50:0700092:87 :

1.	—
----	---

**1. Сведения о характерных точках контура объекта недвижимости с кадастровым номером** 24:50:0700092:81 :

Система координат		<u>МСК-167 (24)</u>					Зона № <u>4</u>	
Обозначение характерных точек границ	Содержатся в Едином государственном реестре недвижимости			Определены в ходе выполнения комплексных кадастровых работ			Метод определения координат	Формулы, примененные для расчета средней квадратической погрешности определения координат характерных точек (Mt), м, с подставленными в такие формулы значениями и итоговые (вычисленные) значения Mt, м
	координаты, м		Радиус, м	координаты, м		Радиус, м		
	X	Y	R	X	Y	R		
1	2	3	4	5	6	7	8	9
n1420	—	—	—	626 957,49	93 896,74	—	Метод спутниковых геодезических измерений (определений)	$\sqrt{(0,10^2 + 0,10^2)}$

1	2	3	4	5	6	7	8	9
н1430	—	—	—	626 959,94	93 905,17	—	Метод спутниковых геодезических измерений (определений)	$\sqrt{(0,10^2 + 0,10^2)}$
н1440	—	—	—	626 942,55	93 910,23	—		
н1450	—	—	—	626 940,09	93 901,80	—		
н1420	—	—	—	626 957,49	93 896,74	—		

**2. Сведения о характеристиках объекта недвижимости с кадастровым номером** 24:50:0700092:81 :

№ п/п	Наименование характеристики	Значение характеристики
1	2	3
1.	Вид объекта недвижимости	Здание
2.	Ранее присвоенный государственный учетный номер (инвентарный) здания, сооружения, объекта незавершенного строительства	—
3.	Кадастровый номер земельного участка (земельных участков), в границах которого (которых) расположены здание, сооружение, объект незавершенного строительства	24:50:0700092:17
4.	Уникальный учетный номер кадастрового квартала, в границах которого расположены здание, сооружение, объект незавершенного строительства	24:50:0700092
5.	Сведения об адресе здания, сооружения, объекта незавершенного строительства	f8988bb6-ac2b-4241-ae97-3a3e12704f43
5.1.	Сведения об ином месте нахождения здания, сооружения, объекта незавершенного строительства, не являющегося объектом адресации, в структурированном виде	—
5.2.	Дополнительные сведения о месте нахождения здания, сооружения, объекта незавершенного строительства	—
6.	Иные сведения	—

**3. Пояснения к сведениям об объекте недвижимости с кадастровым номером** 24:50:0700092:81 :

1.	—
----	---

**1. Сведения о характерных точках контура объекта недвижимости с кадастровым номером** 24:50:0700092:79 :

Система координат <u>МСК-167 (24)</u>			Зона № <u>4</u>					
Обозначение характерных точек границ	Содержатся в Едином государственном реестре недвижимости			Определены в ходе выполнения комплексных кадастровых работ			Метод определения координат	Формулы, примененные для расчета средней квадратической погрешности определения координат характерных точек (Mt), м, с подставленными в такие формулы значениями и итоговые (вычисленные) значения Mt, м
	координаты, м		Радиус, м	координаты, м		Радиус, м		
	X	Y	R	X	Y	R		
1	2	3	4	5	6	7	8	9
н1490	—	—	—	626 729,22	93 993,61	—	Метод спутниковых геодезических измерений (определений)	$\sqrt{(0,10^2 + 0,10^2)}$
н1460	—	—	—	626 724,77	93 998,35	—		
н1470	—	—	—	626 720,64	93 994,48	—		
н1510	—	—	—	626 722,76	93 992,22	—		
н1520	—	—	—	626 720,39	93 989,68	—		
н1530	—	—	—	626 724,37	93 985,94	—		
н1500	—	—	—	626 726,89	93 988,48	—		
н1540	—	—	—	626 725,46	93 990,00	—		
н1490	—	—	—	626 729,22	93 993,61	—		

**2. Сведения о характеристиках объекта недвижимости с кадастровым номером** 24:50:0700092:79 :

№ п/п	Наименование характеристики	Значение характеристики
1	2	3
1.	Вид объекта недвижимости	Здание
2.	Ранее присвоенный государственный учетный номер (инвентарный) здания, сооружения, объекта незавершенного строительства	—

1	2	3
3.	Кадастровый номер земельного участка (земельных участков), в границах которого (которых) расположены здание, сооружение, объект незавершенного строительства	24:50:0700092:112
4.	Уникальный учетный номер кадастрового квартала, в границах которого расположены здание, сооружение, объект незавершенного строительства	24:50:0700092
5.	Сведения об адресе здания, сооружения, объекта незавершенного строительства	f1e9fe3c-ca0f-457d-8761-60e4d1fd4f53
5.1.	Сведения об ином месте нахождения здания, сооружения, объекта незавершенного строительства, не являющегося объектом адресации, в структурированном виде	—
5.2.	Дополнительные сведения о месте нахождения здания, сооружения, объекта незавершенного строительства	—
6.	Иные сведения	—

**3. Пояснения к сведениям об объекте недвижимости с кадастровым номером** 24:50:0700092:79 :

1.	—
----	---

**1. Сведения о характерных точках контура объекта недвижимости с кадастровым номером** 24:50:0700092:74 :

Система координат	<u>МСК-167 (24)</u>	Зона №	<u>4</u>
-------------------	---------------------	--------	----------

Обозначение характерных точек границ	Содержатся в Едином государственном реестре недвижимости			Определены в ходе выполнения комплексных кадастровых работ			Метод определения координат	Формулы, примененные для расчета средней квадратической погрешности определения координат характерных точек (Mt), м, с подставленными в такие формулы значениями и итоговые (вычисленные) значения Mt, м
	координаты, м		Радиус, м	координаты, м		Радиус, м		
	X	Y	R	X	Y	R		
1	2	3	4	5	6	7	8	9
н1670	—	—	—	626 907,71	93 871,91	—	Метод спутниковых геодезических измерений (определений)	$\sqrt{(0,10^2 + 0,10^2)}$
н1680	—	—	—	626 907,72	93 882,78	—		
н1690	—	—	—	626 897,38	93 882,78	—		
н1700	—	—	—	626 897,38	93 871,91	—		

1	2	3	4	5	6	7	8	9
н1670	—	—	—	626 907,71	93 871,91	—	Метод спутниковых геодезических измерений (определений)	$\sqrt{(0,10^2 + 0,10^2)}$

**2. Сведения о характеристиках объекта недвижимости с кадастровым номером** 24:50:0700092:74 :

№ п/п	Наименование характеристики	Значение характеристики
1	2	3
1.	Вид объекта недвижимости	Здание
2.	Ранее присвоенный государственный учетный номер (инвентарный) здания, сооружения, объекта незавершенного строительства	—
3.	Кадастровый номер земельного участка (земельных участков), в границах которого (которых) расположены здание, сооружение, объект незавершенного строительства	24:50:0700092:56
4.	Уникальный учетный номер кадастрового квартала, в границах которого расположены здание, сооружение, объект незавершенного строительства	24:50:0700092
5.	Сведения об адресе здания, сооружения, объекта незавершенного строительства	9991a3dd-318f-49a2-8267-ffa66a83ddf0
5.1.	Сведения об ином месте нахождения здания, сооружения, объекта незавершенного строительства, не являющегося объектом адресации, в структурированном виде	—
5.2.	Дополнительные сведения о месте нахождения здания, сооружения, объекта незавершенного строительства	—
6.	Иные сведения	—

**3. Пояснения к сведениям об объекте недвижимости с кадастровым номером** 24:50:0700092:74 :

1.	—
----	---

**1. Сведения о характерных точках контура объекта недвижимости с кадастровым номером** 24:50:0700092:58 :

Система координат <u>МСК-167 (24)</u>		Зона № <u>4</u>						
Обозначение характерных точек границ	Содержатся в Едином государственном реестре недвижимости		Определены в ходе выполнения комплексных кадастровых работ		Метод определения координат	Формулы, примененные для расчета средней квадратической погрешности определения координат характерных точек (Mt), м, с подставленными в такие формулы значениями и итоговые (вычисленные) значения Mt, м		
	координаты, м		Радиус, м	координаты, м			Радиус, м	
	X	Y	R	X			Y	R

1	2	3	4	5	6	7	8	9
н100	—	—	—	626 863,99	93 923,24	—	Метод спутниковых геодезических измерений (определений)	$\sqrt{(0,10^2 + 0,10^2)}$
н110	—	—	—	626 867,17	93 934,68	—		
н120	—	—	—	626 858,49	93 937,09	—		
н130	—	—	—	626 855,31	93 925,66	—		
н100	—	—	—	626 863,99	93 923,24	—		

**2. Сведения о характеристиках объекта недвижимости с кадастровым номером** 24:50:0700092:58 :

№ п/п	Наименование характеристики	Значение характеристики
1	2	3
1.	Вид объекта недвижимости	Здание
2.	Ранее присвоенный государственный учетный номер (инвентарный) здания, сооружения, объекта незавершенного строительства	—
3.	Кадастровый номер земельного участка (земельных участков), в границах которого (которых) расположены здание, сооружение, объект незавершенного строительства	24:50:0700092:110
4.	Уникальный учетный номер кадастрового квартала, в границах которого расположены здание, сооружение, объект незавершенного строительства	24:50:0700092
5.	Сведения об адресе здания, сооружения, объекта незавершенного строительства	ed679a15-c9b1-4527-9556-54eac4c15c26
5.1.	Сведения об ином месте нахождения здания, сооружения, объекта незавершенного строительства, не являющегося объектом адресации, в структурированном виде	—
5.2.	Дополнительные сведения о месте нахождения здания, сооружения, объекта незавершенного строительства	—
6.	Иные сведения	—

**3. Пояснения к сведениям об объекте недвижимости с кадастровым номером** 24:50:0700092:58 :

1.	—
----	---

**1. Сведения о характерных точках контура объекта недвижимости с кадастровым номером** 24:50:0700092:72 :

Система координат		МСК-167 (24)					Зона №		4
Обозначение характерных точек границ	Содержатся в Едином государственном реестре недвижимости			Определены в ходе выполнения комплексных кадастровых работ			Метод определения координат	Формулы, примененные для расчета средней квадратической погрешности определения координат характерных точек (Mt), м, с подставленными в такие формулы значениями и итоговые (вычисленные) значения Mt, м	
	координаты, м		Радиус, м	координаты, м		Радиус, м			
	X	Y	R	X	Y	R			
1	2	3	4	5	6	7	8	9	
н1750	—	—	—	626 792,35	93 945,95	—	Метод спутниковых геодезических измерений (определений)	$\sqrt{(0,10^2 + 0,10^2)}$	
н1760	—	—	—	626 797,28	93 944,38	—			
н1770	—	—	—	626 798,24	93 947,55	—			
н1720	—	—	—	626 803,77	93 945,75	—			
477	626 805,64	93 951,74	—	626 805,64	93 951,74	—			
н1790	—	—	—	626 795,13	93 955,03	—			
н1750	—	—	—	626 792,35	93 945,95	—			

**2. Сведения о характеристиках объекта недвижимости с кадастровым номером** 24:50:0700092:72 :

№ п/п	Наименование характеристики	Значение характеристики
1	2	3
1.	Вид объекта недвижимости	Здание
2.	Ранее присвоенный государственный учетный номер (инвентарный) здания, сооружения, объекта незавершенного строительства	—
3.	Кадастровый номер земельного участка (земельных участков), в границах которого (которых) расположены здание, сооружение, объект незавершенного строительства	24:50:0700092:53

1	2	3
4.	Уникальный учетный номер кадастрового квартала, в границах которого расположены здание, сооружение, объект незавершенного строительства	24:50:0700092
5.	Сведения об адресе здания, сооружения, объекта незавершенного строительства	a562a02b-f62a-4413-9f2f-e73e0e10f7f8
5.1.	Сведения об ином месте нахождения здания, сооружения, объекта незавершенного строительства, не являющегося объектом адресации, в структурированном виде	—
5.2.	Дополнительные сведения о месте нахождения здания, сооружения, объекта незавершенного строительства	—
6.	Иные сведения	—

**3. Пояснения к сведениям об объекте недвижимости с кадастровым номером** 24:50:0700092:72 :

1. —

**1. Сведения о характерных точках контура объекта недвижимости с кадастровым номером** 24:50:0700092:67 :

Система координат МСК-167 (24) Зона № 4

Обозначение характерных точек границ	Содержатся в Едином государственном реестре недвижимости			Определены в ходе выполнения комплексных кадастровых работ			Метод определения координат	Формулы, примененные для расчета средней квадратической погрешности определения координат характерных точек (Mt), м, с подставленными в такие формулы значениями и итоговые (вычисленные) значения Mt, м
	координаты, м		Радиус, м	координаты, м		Радиус, м		
	X	Y	R	X	Y	R		
1	2	3	4	5	6	7	8	9
н1800	—	—	—	627 087,14	93 846,74	—	Метод спутниковых геодезических измерений (определений)	$\sqrt{(0,10^2 + 0,10^2)}$
н1810	—	—	—	627 091,29	93 854,25	—		
н1820	—	—	—	627 084,27	93 858,13	—		
н1830	—	—	—	627 080,12	93 850,62	—		
н1800	—	—	—	627 087,14	93 846,74	—		

**2. Сведения о характеристиках объекта недвижимости с кадастровым номером** 24:50:0700092:67 :

№ п/п	Наименование характеристики	Значение характеристики
1	2	3
1.	Вид объекта недвижимости	Здание
2.	Ранее присвоенный государственный учетный номер (инвентарный) здания, сооружения, объекта незавершенного строительства	—
3.	Кадастровый номер земельного участка (земельных участков), в границах которого (которых) расположены здание, сооружение, объект незавершенного строительства	24:50:0700092:111
4.	Уникальный учетный номер кадастрового квартала, в границах которого расположены здание, сооружение, объект незавершенного строительства	24:50:0700092
5.	Сведения об адресе здания, сооружения, объекта незавершенного строительства	4079fe34-fcbc-4b43-9a55-565ff6e00593
5.1.	Сведения об ином месте нахождения здания, сооружения, объекта незавершенного строительства, не являющегося объектом адресации, в структурированном виде	—
5.2.	Дополнительные сведения о месте нахождения здания, сооружения, объекта незавершенного строительства	—
6.	Иные сведения	—

**3. Пояснения к сведениям об объекте недвижимости с кадастровым номером** 24:50:0700092:67 :

1.	—
----	---

**1. Сведения о характерных точках контура объекта недвижимости с кадастровым номером** 24:50:0700092:64 :

Система координат		МСК-167 (24)					Зона №		4
Обозначение характерных точек границ	Содержатся в Едином государственном реестре недвижимости			Определены в ходе выполнения комплексных кадастровых работ			Метод определения координат	Формулы, примененные для расчета средней квадратической погрешности определения координат характерных точек (Mt), м, с подставленными в такие формулы значениями и итоговые (вычисленные) значения Mt, м	
	координаты, м		Радиус, м	координаты, м		Радиус, м			
	X	Y	R	X	Y	R			
1	2	3	4	5	6	7	8	9	
n1910	—	—	—	626 765,30	93 959,25	—	Метод спутниковых геодезических измерений (определений)	$\sqrt{(0,10^2 + 0,10^2)}$	

1	2	3	4	5	6	7	8	9
н1920	—	—	—	626 768,06	93 965,72	—	Метод спутниковых геодезических измерений (определений)	$\sqrt{(0,10^2 + 0,10^2)}$
н1930	—	—	—	626 758,03	93 970,01	—		
н1940	—	—	—	626 755,26	93 963,54	—		
н1910	—	—	—	626 765,30	93 959,25	—		

**2. Сведения о характеристиках объекта недвижимости с кадастровым номером** 24:50:0700092:64 :

№ п/п	Наименование характеристики	Значение характеристики
1	2	3
1.	Вид объекта недвижимости	Здание
2.	Ранее присвоенный государственный учетный номер (инвентарный) здания, сооружения, объекта незавершенного строительства	—
3.	Кадастровый номер земельного участка (земельных участков), в границах которого (которых) расположены здание, сооружение, объект незавершенного строительства	24:50:0700092:55
4.	Уникальный учетный номер кадастрового квартала, в границах которого расположены здание, сооружение, объект незавершенного строительства	24:50:0700092
5.	Сведения об адресе здания, сооружения, объекта незавершенного строительства	eeb5458e-d2b8-4b0f-9070-48b64a418e95
5.1.	Сведения об ином месте нахождения здания, сооружения, объекта незавершенного строительства, не являющегося объектом адресации, в структурированном виде	—
5.2.	Дополнительные сведения о месте нахождения здания, сооружения, объекта незавершенного строительства	—
6.	Иные сведения	—

**3. Пояснения к сведениям об объекте недвижимости с кадастровым номером** 24:50:0700092:64 :

1.	—
----	---

**1. Сведения о характерных точках контура объекта недвижимости с кадастровым номером** 24:50:0700092:57 :

Система координат		МСК-167 (24)					Зона № <u>4</u>	
Обозначение характерных точек границ	Содержатся в Едином государственном реестре недвижимости			Определены в ходе выполнения комплексных кадастровых работ			Метод определения координат	Формулы, примененные для расчета средней квадратической погрешности определения координат характерных точек (Mt), м, с подставленными в такие формулы значениями и итоговые (вычисленные) значения Mt, м
	координаты, м		Радиус, м	координаты, м		Радиус, м		
	X	Y	R	X	Y	R		
1	2	3	4	5	6	7	8	9
н1950	—	—	—	626 837,13	93 880,68	—	Метод спутниковых геодезических измерений (определений)	$\sqrt{(0,10^2 + 0,10^2)}$
н1960	—	—	—	626 842,93	93 879,08	—		
н1970	—	—	—	626 846,36	93 891,57	—		
н1990	—	—	—	626 842,97	93 892,49	—		
н2000	—	—	—	626 843,75	93 895,59	—		
н2010	—	—	—	626 841,35	93 896,23	—		
н1950	—	—	—	626 837,13	93 880,68	—		

**2. Сведения о характеристиках объекта недвижимости с кадастровым номером** 24:50:0700092:57 :

№ п/п	Наименование характеристики	Значение характеристики
1	2	3
1.	Вид объекта недвижимости	Здание
2.	Ранее присвоенный государственный учетный номер (инвентарный) здания, сооружения, объекта незавершенного строительства	—
3.	Кадастровый номер земельного участка (земельных участков), в границах которого (которых) расположены здание, сооружение, объект незавершенного строительства	24:50:0700092:110

1	2	3
4.	Уникальный учетный номер кадастрового квартала, в границах которого расположены здание, сооружение, объект незавершенного строительства	24:50:0700092
5.	Сведения об адресе здания, сооружения, объекта незавершенного строительства	1e47de0f-bfba-4372-9d75-6c13f0e2f031
5.1.	Сведения об ином месте нахождения здания, сооружения, объекта незавершенного строительства, не являющегося объектом адресации, в структурированном виде	—
5.2.	Дополнительные сведения о месте нахождения здания, сооружения, объекта незавершенного строительства	—
6.	Иные сведения	—

**3. Пояснения к сведениям об объекте недвижимости с кадастровым номером** 24:50:0700092:57 :

1. —

**1. Сведения о характерных точках контура объекта недвижимости с кадастровым номером** 24:50:0000000:161504 :

Система координат МСК-167 (24) Зона № 4

Обозначение характерных точек границ	Содержатся в Едином государственном реестре недвижимости			Определены в ходе выполнения комплексных кадастровых работ			Метод определения координат	Формулы, примененные для расчета средней квадратической погрешности определения координат характерных точек (Mt), м, с подставленными в такие формулы значениями и итоговые (вычисленные) значения Mt, м
	координаты, м		Радиус, м	координаты, м		Радиус, м		
	X	Y	R	X	Y	R		
1	2	3	4	5	6	7	8	9
н2020	—	—	—	626 786,67	93 957,45	—	Метод спутниковых геодезических измерений (определений)	$\sqrt{(0,10^2 + 0,10^2)}$
н2080	—	—	—	626 778,72	93 959,98	—		
н2070	—	—	—	626 776,56	93 953,06	—		
н2060	—	—	—	626 778,39	93 952,52	—		
н2040	—	—	—	626 777,52	93 949,71	—		
н2050	—	—	—	626 783,57	93 947,77	—		

1	2	3	4	5	6	7	8	9
н2020	—	—	—	626 786,67	93 957,45	—	Метод спутниковых геодезических измерений (определений)	$\sqrt{(0,10^2 + 0,10^2)}$

**2. Сведения о характеристиках объекта недвижимости с кадастровым номером** 24:50:0000000:161504 :

№ п/п	Наименование характеристики	Значение характеристики
1	2	3
1.	Вид объекта недвижимости	Здание
2.	Ранее присвоенный государственный учетный номер (инвентарный) здания, сооружения, объекта незавершенного строительства	—
3.	Кадастровый номер земельного участка (земельных участков), в границах которого (которых) расположены здание, сооружение, объект незавершенного строительства	24:50:0700092:3
4.	Уникальный учетный номер кадастрового квартала, в границах которого расположены здание, сооружение, объект незавершенного строительства	24:50:0700092
5.	Сведения об адресе здания, сооружения, объекта незавершенного строительства	—
5.1.	Сведения об ином месте нахождения здания, сооружения, объекта незавершенного строительства, не являющегося объектом адресации, в структурированном виде	—
5.2.	Дополнительные сведения о месте нахождения здания, сооружения, объекта незавершенного строительства	—
6.	Иные сведения	—

**3. Пояснения к сведениям об объекте недвижимости с кадастровым номером** 24:50:0000000:161504 :

1.	—
----	---

**1. Сведения о характерных точках контура объекта недвижимости с кадастровым номером** 24:50:0700092:73 :

Система координат <u>МСК-167 (24)</u>		Зона № <u>4</u>						
Обозначение характерных точек границ	Содержатся в Едином государственном реестре недвижимости		Определены в ходе выполнения комплексных кадастровых работ		Метод определения координат	Формулы, примененные для расчета средней квадратической погрешности определения координат характерных точек (Mt), м, с подставленными в такие формулы значениями и итоговые (вычисленные) значения Mt, м		
	координаты, м		Радиус, м	координаты, м			Радиус, м	
	X	Y	R	X			Y	R

1	2	3	4	5	6	7	8	9
н2340	—	—	—	626 891,15	93 925,74	—	Метод спутниковых геодезических измерений (определений)	$\sqrt{(0,10^2 + 0,10^2)}$
н2350	—	—	—	626 885,92	93 927,27	—		
н2360	—	—	—	626 881,79	93 913,17	—		
н2370	—	—	—	626 887,02	93 911,64	—		
н2340	—	—	—	626 891,15	93 925,74	—		

**2. Сведения о характеристиках объекта недвижимости с кадастровым номером** 24:50:0700092:73 :

№ п/п	Наименование характеристики	Значение характеристики
1	2	3
1.	Вид объекта недвижимости	Здание
2.	Ранее присвоенный государственный учетный номер (инвентарный) здания, сооружения, объекта незавершенного строительства	—
3.	Кадастровый номер земельного участка (земельных участков), в границах которого (которых) расположены здание, сооружение, объект незавершенного строительства	24:50:0700092:115
4.	Уникальный учетный номер кадастрового квартала, в границах которого расположены здание, сооружение, объект незавершенного строительства	24:50:0700092
5.	Сведения об адресе здания, сооружения, объекта незавершенного строительства	6cac1bc0-d199-41cc-bd4a-e5bae56d366a
5.1.	Сведения об ином месте нахождения здания, сооружения, объекта незавершенного строительства, не являющегося объектом адресации, в структурированном виде	—
5.2.	Дополнительные сведения о месте нахождения здания, сооружения, объекта незавершенного строительства	—
6.	Иные сведения	—

**3. Пояснения к сведениям об объекте недвижимости с кадастровым номером** 24:50:0700092:73 :

1.	—
----	---

**1. Сведения о характерных точках контура объекта недвижимости с кадастровым номером** 24:50:0700094:294 :

Система координат			МСК-167 (24)				Зона №		4
Обозначение характерных точек границ	Содержатся в Едином государственном реестре недвижимости			Определены в ходе выполнения комплексных кадастровых работ			Метод определения координат	Формулы, примененные для расчета средней квадратической погрешности определения координат характерных точек (Mt), м, с подставленными в такие формулы значениями и итоговые (вычисленные) значения Mt, м	
	координаты, м		Радиус, м	координаты, м		Радиус, м			
	X	Y	R	X	Y	R			
1	2	3	4	5	6	7	8	9	
н3770	—	—	—	626 673,38	94 054,17	—	Метод спутниковых геодезических измерений (определений)	$\sqrt{(m0^2 + m1^2)} = \sqrt{(0,10^2 + 0,10^2)}$	
н3800	—	—	—	626 665,29	94 047,37	—			
н3870	—	—	—	626 655,83	94 058,63	—			
н3860	—	—	—	626 650,29	94 053,96	—			
н3850	—	—	—	626 648,36	94 056,25	—			
н3830	—	—	—	626 660,01	94 066,04	—			
н3820	—	—	—	626 668,50	94 055,94	—			
н3780	—	—	—	626 670,49	94 057,61	—			
н3770	—	—	—	626 673,38	94 054,17	—			

**2. Сведения о характеристиках объекта недвижимости с кадастровым номером** 24:50:0700094:294 :

№ п/п	Наименование характеристики	Значение характеристики
1	2	3
1.	Вид объекта недвижимости	Здание
2.	Ранее присвоенный государственный учетный номер (инвентарный) здания, сооружения, объекта незавершенного строительства	—

1	2	3
3.	Кадастровый номер земельного участка (земельных участков), в границах которого (которых) расположены здание, сооружение, объект незавершенного строительства	24:50:0700092:5
4.	Уникальный учетный номер кадастрового квартала, в границах которого расположены здание, сооружение, объект незавершенного строительства	24:50:0700092
5.	Сведения об адресе здания, сооружения, объекта незавершенного строительства	52272f19-bdef-4947-ba93-7a2819bd7fba
5.1.	Сведения об ином месте нахождения здания, сооружения, объекта незавершенного строительства, не являющегося объектом адресации, в структурированном виде	—
5.2.	Дополнительные сведения о месте нахождения здания, сооружения, объекта незавершенного строительства	—
6.	Иные сведения	—
<b>3. Пояснения к сведениям об объекте недвижимости с кадастровым номером</b>		24:50:0700094:294 :
1.	—	

**Сведения о зданиях, сооружениях, объектах незавершенного строительства,  
необходимые для исправления реестровых ошибок в сведениях об описании их местоположения**

**1. Сведения о характерных точках контура**

\_\_\_\_\_ вид объекта недвижимости (здание, сооружение, объект незавершенного строительства)

с кадастровым номером 24:50:0700092:131 \_\_\_\_\_ :

Система координат МСК-167 (24) \_\_\_\_\_

Зона № 4 \_\_\_\_\_

Обозначение характерных точек границ	Содержатся в Едином государственном реестре недвижимости			Определены в ходе выполнения комплексных кадастровых работ			Метод определения координат	Формулы, примененные для расчета средней квадратической погрешности определения координат характерных точек (Mt), м, с подставленными в такие формулы значениями и итоговые (вычисленные) значения Mt, м
	координаты, м		Радиус, м	координаты, м		Радиус, м		
	X	Y	R	X	Y	R		
1	2	3	4	5	6	7	8	9
н309О	—	—	—	627 080,31	93 883,13	—	Метод спутниковых геодезических измерений (определений)	$\sqrt{(m0^2 + m1^2)} = \sqrt{(0,10^2 + 0,10^2)}$
н407О	—	—	—	627 077,97	93 892,86	—		
н311О	—	—	—	627 071,99	93 891,45	—		
н314О	—	—	—	627 071,05	93 895,40	—		
н332О	—	—	—	627 063,31	93 893,59	—		
н320У	—	—	—	627 064,34	93 889,65	—		
н317О	—	—	—	627 063,29	93 889,43	—		
н321О	—	—	—	627 062,29	93 888,41	—		
н322О	—	—	—	627 061,36	93 886,89	—		
н323О	—	—	—	627 061,13	93 885,12	—		
н324О	—	—	—	627 061,63	93 882,68	—		



1	2	3	4	5	6	7	8	9
н4620	—	—	—	626 819,04	93 935,28	—	Метод спутниковых геодезических измерений (определений)	
н4630	—	—	626 808,52	93 938,25	—			
н4640	—	—	626 805,45	93 926,06	—			
н4610	—	—	626 815,95	93 923,16	—			

**2. Иные сведения об объекте недвижимости с кадастровым номером** 24:50:0700092:290 :

1. —

**3. Пояснения к сведениям об объекте недвижимости с кадастровым номером** 24:50:0700092:290 :

1. —

**1. Сведения о характерных точках контура** \_\_\_\_\_

вид объекта недвижимости (здание, сооружение, объект незавершенного строительства)

с кадастровым номером 24:50:0700092:296 :

Система координат МСК-167 (24) Зона № 4

Обозначение характерных точек границ	Содержатся в Едином государственном реестре недвижимости			Определены в ходе выполнения комплексных кадастровых работ			Метод определения координат	Формулы, примененные для расчета средней квадратической погрешности определения координат характерных точек (Mt), м, с подставленными в такие формулы значениями и итоговые (вычисленные) значения Mt, м
	координаты, м		Радиус, м	координаты, м		Радиус, м		
	X	Y	R	X	Y	R		
1	2	3	4	5	6	7	8	9
н4740	—	—	—	626 648,82	94 015,06	—	Метод спутниковых геодезических измерений (определений)	$\sqrt{(m_0^2 + m_1^2)} = \sqrt{(0,10^2 + 0,10^2)}$
н4730	—	—	—	626 651,47	94 018,78	—		
н4750	—	—	—	626 646,42	94 022,43	—		
н4760	—	—	—	626 643,71	94 018,63	—		
н4740	—	—	—	626 648,82	94 015,06	—		

<b>2. Другие сведения об объекте недвижимости с кадастровым номером</b>		<u>24:50:0700092:296</u>	:
1.		—	
<b>3. Пояснения к сведениям об объекте недвижимости с кадастровым номером</b>		<u>24:50:0700092:296</u>	:
1.		—	

### Схема границ земельных участков



Масштаб 1:5 000

#### Условные обозначения:



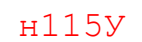
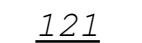
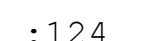




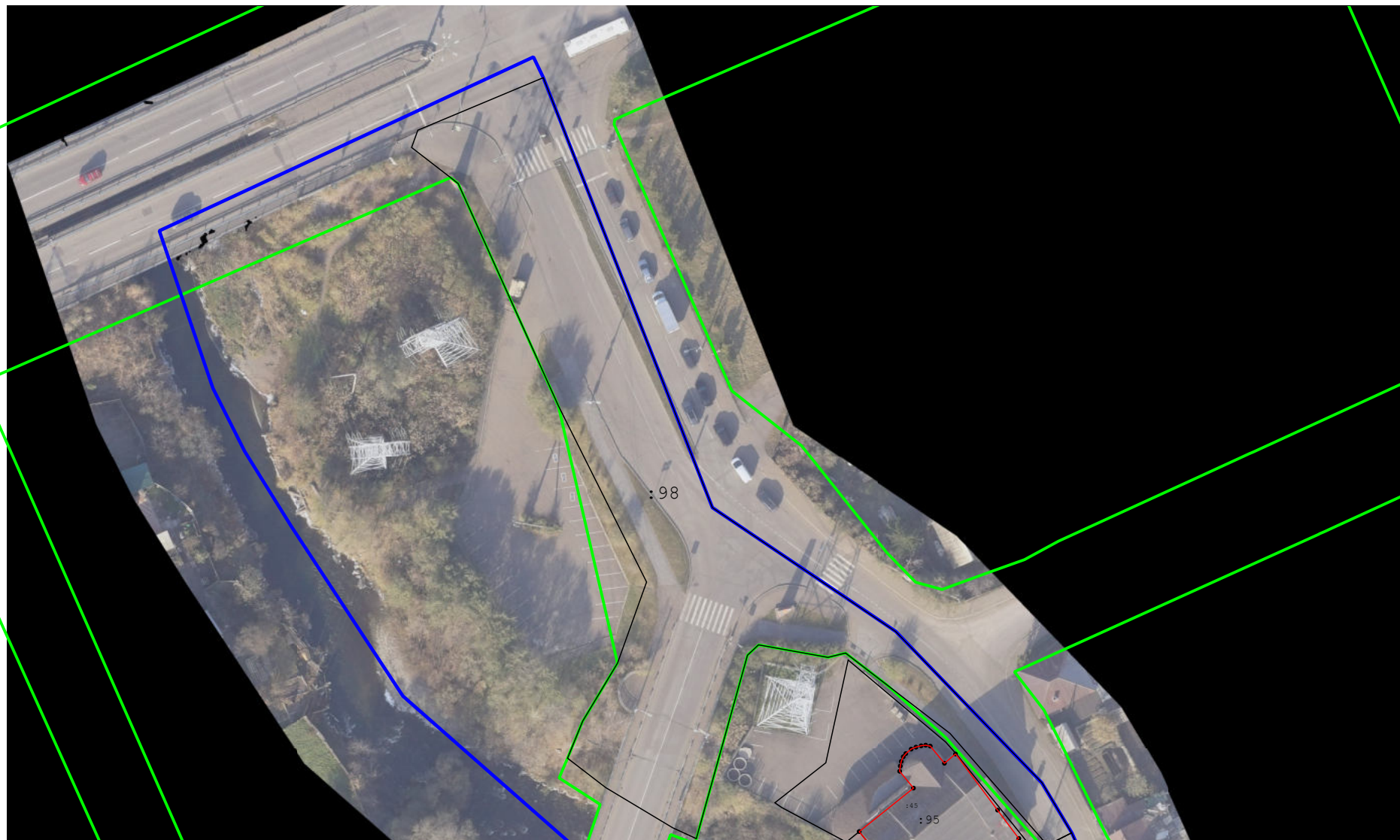
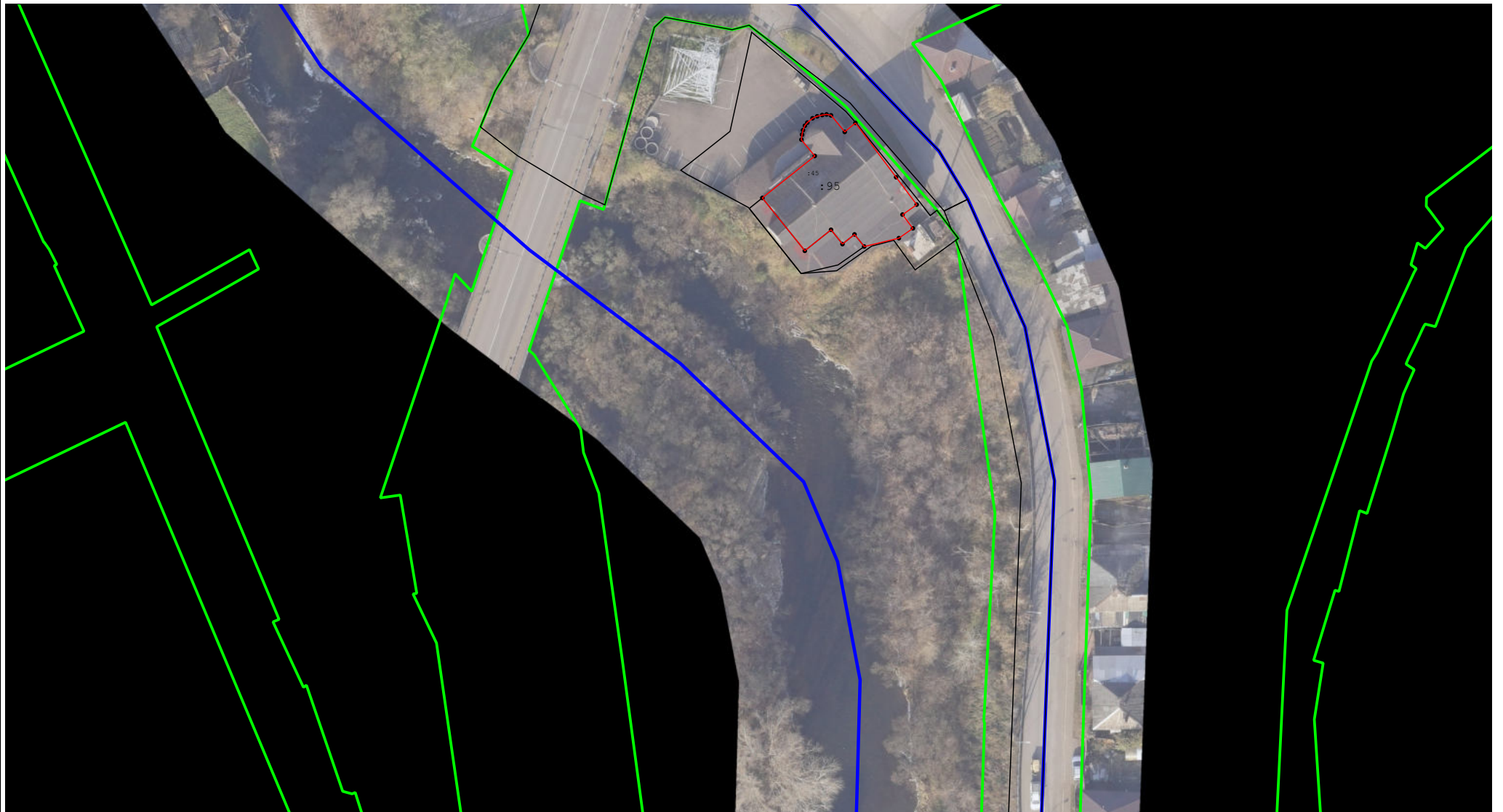
-  - часть границы, сведения ЕГРН о которой позволяют однозначно определить ее положение на местности
-  - часть границы, местоположение которой определено при выполнении кадастровых работ
-  - Новая точка земельного участка
-  - Точка прекращающая существование
-  - Кадастровый номер ОН
-  - Кадастровый квартал
-  - Граница кадастрового квартала
-  - Обозначение красных линий
-  - самозахваты

Схема границ земельных участков



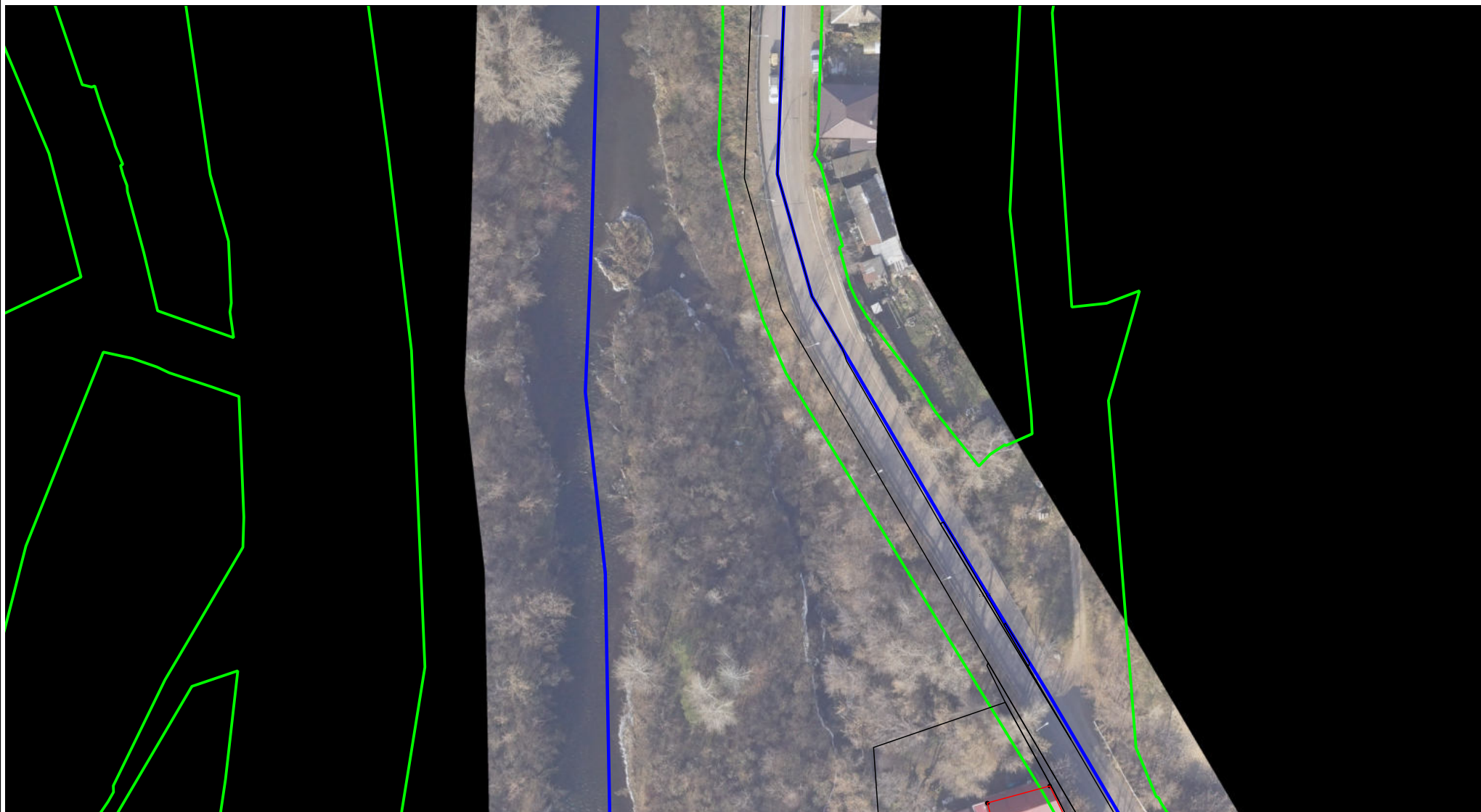
Масштаб 1:1 000

**Схема границ земельных участков**



**Масштаб 1:1 000**

**Схема границ земельных участков**



**Масштаб 1:1 000**



# Схема границ земельных участков



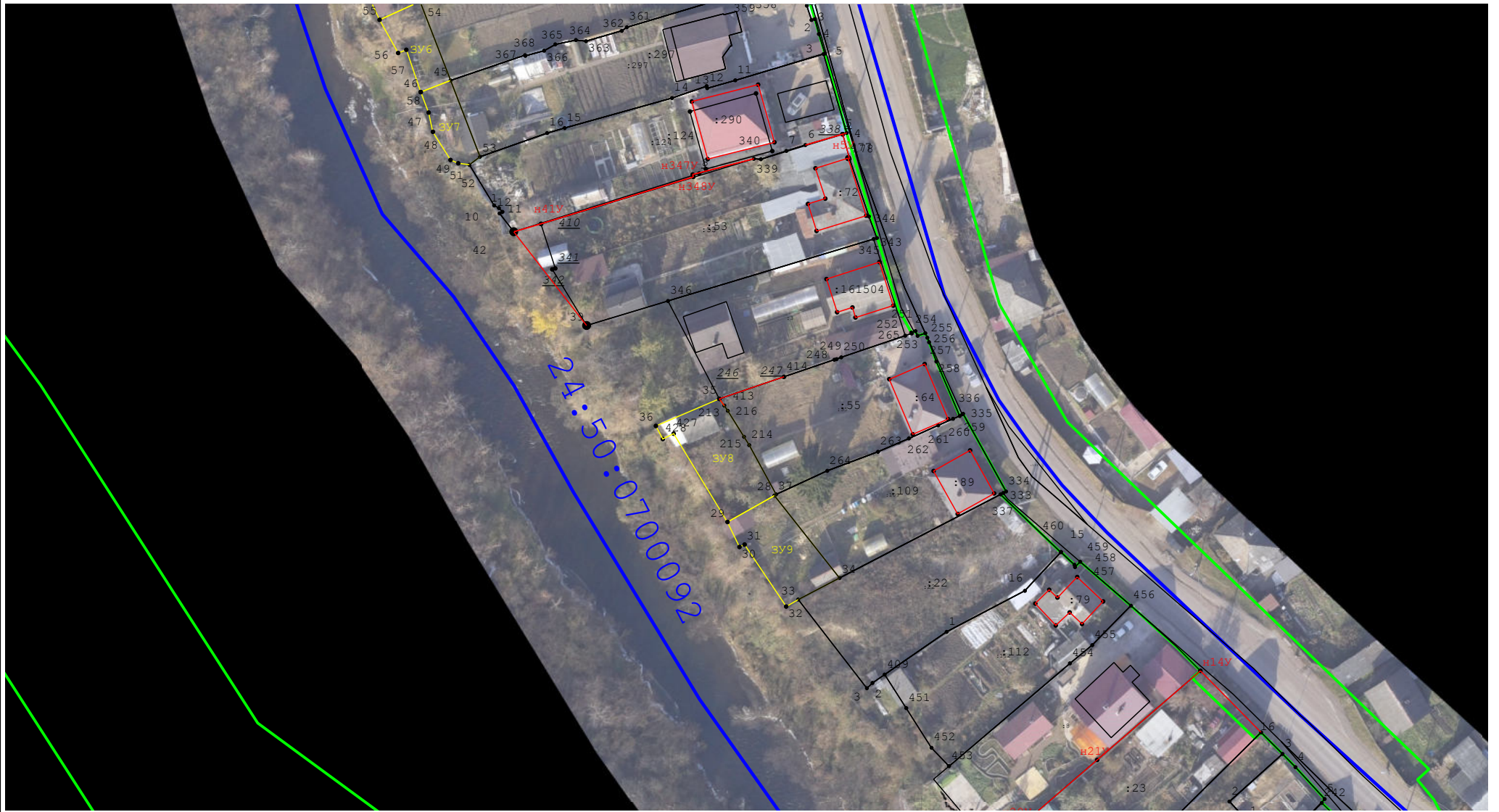
Масштаб 1:1 000

# Схема границ земельных участков



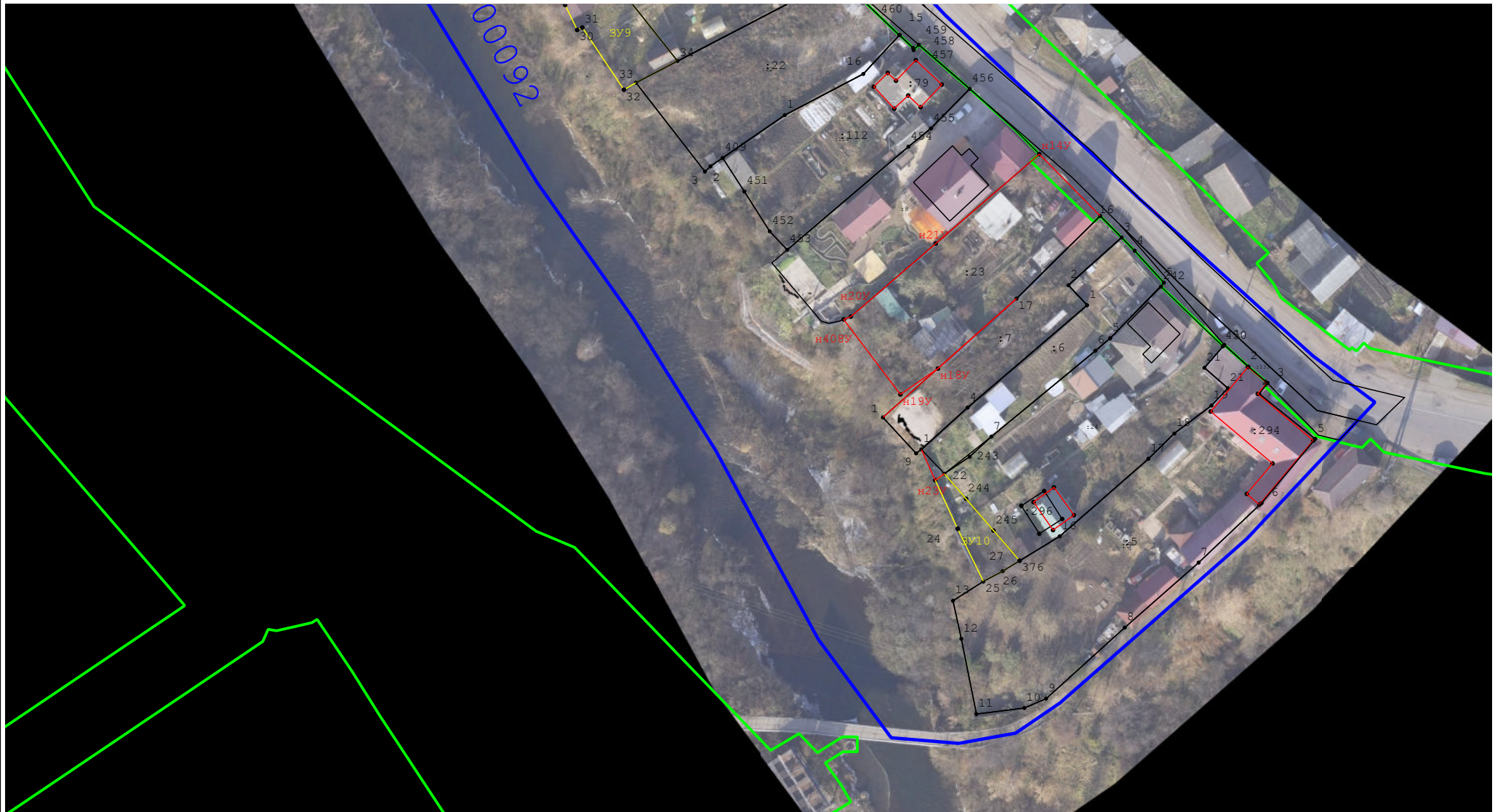
Масштаб 1:1 000

# Схема границ земельных участков



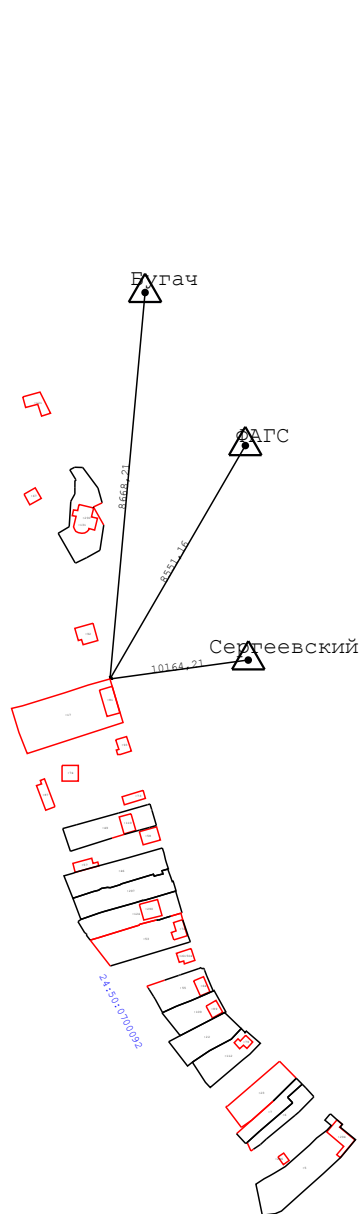
Масштаб 1:1 000

# Схема границ земельных участков







Масштаб 1:1 000

## Схема геодезических построений



### Условные обозначения:

-  - часть границы, местоположение которой определено при выполнении кадастровых работ
-  - Пункт государственной геодезической сети
-  - Направления геодезических построений при создании съемочного обоснования
-  - Направления геодезических построений при определении координат характерных точек границ земельного участка