

## КАРТА-ПЛАН ТЕРРИТОРИИ

### Пояснительная записка

#### 1. Сведения о территории выполнения комплексных кадастровых работ:

*Красноярский край, муниципальное образование г. Красноярск, территория кадастрового квартала 24:50:0500295*

(наименование субъекта Российской Федерации, муниципального образования, населенного пункта, уникальные учетные номера кадастровых кварталов, иные сведения, позволяющие определить местоположение территории, на которой выполняются комплексные кадастровые работы, например, наименование садоводческого или огороднического некоммерческого товарищества, гаражного кооператива, элемента планировочной структуры)

#### 2. Основания выполнения комплексных кадастровых работ:

Наименование, дата и номер документа, на основании которого выполняются комплексные кадастровые работы:

*Соглашение о предоставлении из федерального бюджета субсидий, юридическим лицам, индивидуальным предпринимателям, а так же физическим лицам № 321-20-2025-002 от 30 января 2025 г.*

3. Дата подготовки карты-плана территории: 6 июня 2025 г.

#### 4. Сведения о заказчике(ах) комплексных кадастровых работ:

В отношении юридического лица, органа местного самоуправления муниципального района, муниципального округа или городского округа либо уполномоченного исполнительного органа государственной власти субъекта Российской Федерации:

полное или сокращенное (в случае, если имеется) наименование: Управление Росреестра по Красноярскому краю

основной государственный регистрационный номер: 1042402980290

идентификационный номер налогоплательщика: 2466124510

В отношении физического лица или представителя физических или юридических лиц:

фамилия, имя, отчество (последнее - при наличии): —

страховой номер индивидуального лицевого счета в системе обязательного пенсионного страхования Российской Федерации (СНИЛС): —

Наименование и реквизиты документа, подтверждающие полномочия представителя заказчика(ов) комплексных кадастровых работ:

—

Адрес электронной почты (для направления уведомления о результатах внесения сведений в Единый государственный реестр недвижимости):

—

#### 5. Сведения об исполнителе комплексных кадастровых работ:

Полное или сокращенное (в случае, если имеется) наименование и адрес юридического лица, с которым заключен государственный или муниципальный контракт либо договор подряда на выполнение комплексных кадастровых работ:

Филиал ППК "Роскадастр" по Красноярскому краю, адрес: 660020, Красноярский край, Красноярск г, Петра Подзолкова ул, Дом №3

Фамилия, имя, отчество кадастрового инженера (последнее - при наличии): Кобыжаков Олег Любимович

и основной государственный регистрационный номер кадастрового инженера индивидуального предпринимателя (ОГРНИП): —

Страховой номер индивидуального лицевого счета в системе обязательного пенсионного страхования Российской Федерации (СНИЛС) кадастрового инженера: 099-544-323-15

Уникальный реестровый номер кадастрового инженера в реестре саморегулируемой организации кадастровых инженеров и дата внесения сведений о физическом лице в такой реестр: 1651, 11 октября 2016 г.

Полное или (в случае, если имеется) сокращенное наименование саморегулируемой организации кадастровых инженеров, членом которой является кадастровый инженер:

Ассоциация "БОКИ"

Контактный телефон: 89639569996

Почтовый адрес и адрес электронной почты, по которым осуществляется связь с кадастровым инженером:

, olegatorr\_26@mail.ru

6. Перечень документов, использованных при подготовке карты-плана территории:

№ п/п	Реквизиты документа				
	Вид	Дата	Номер	Наименование	Иные сведения
1	2	3	4	5	6
1	Кадастровый план территории, выдан: Филиал публично-правовой компании "Роскадастр" по Красноярскому краю	20 мая 2025 г.	КУВИ-001/2025-108523052	Кадастровый план территории	—
2	Иной документ	18 марта 2025 г.	170-7252/2025	Выписка координат из каталога геодезических пунктов в МСК-167	—

7. Пояснения к карте-плану территории:

пояснительная записка

Пояснения к разделам

Комплексные кадастровые работы (далее - ККР) выполнены публично-правовой компанией «Роскадастр» (ППК «Роскадастр») в соответствии с муниципальным контрактом на проведение комплексных кадастровых работ № 321-20-2025-002 от 30.01.2025 г. Территория выполнения работ: Красноярский край, муниципальное образование г. Красноярск, кадастровый квартал 24:50:00500295.

При подготовке карты (плана) территории (далее – КПТР) проведен анализ материалов землеустроительной документации, сведений Единого государственного реестра недвижимости (далее - ЕГРН) в виде кадастровых планов территории (далее – КПТ) и выписок из ЕГРН. В результате проведенного анализа выявлено, что по состоянию на 20.05.2025г. в кадастровом квартале (далее – КК) содержатся сведения о 103 земельных участках (далее - ЗУ) и 103 объектах капитального строительства (далее - ОКС).

КПТР разработана в соответствии с правилами землепользования и застройки городского округа город Красноярск, утвержденные Решением Красноярского городского Совета депутатов от 07.07.2015 №В-122. В соответствии с градостроительным зонированием квартал расположен в зоне осуществления деятельности по комплексному развитию территорий в целях строительства жилой и общественно-деловой застройки (существующая, планируемая) (СОДЖ-2-1).

В отношении территории, в границах которой расположен кадастровый квартал 24:50:0500295 отсутствует утвержденный проект межевания территории. Образование ЗУ в рамках ККР не проводилось в связи с отсутствием утвержденного проекта межевания территории на кадастровый квартал. Кадастровые работы проводились в соответствии с требованиями к точности и методам определения координат характерных точек границ ЗУ, а также контура здания, сооружения или объекта незавершенного строительства на ЗУ установленными Приказом от 23 октября 2020г. № П/0393 Министерства экономического развития РФ «Об утверждении требований к точности и методам определения координат характерных точек границ земельного участка, требований к точности и методам определения координат характерных точек контура здания, сооружения или объекта незавершенного строительства на земельном участке, а также требований к определению площади здания, сооружения и помещения, машино-места». В ходе выполнения комплексных кадастровых работ, возражений заинтересованных лиц относительно местоположения границ земельных участков, определенных в ходе выполнения комплексных кадастровых работ не поступало. Заключение комиссии не составлялось и отсутствует в составе приложения.

Всего на территории КК в результате выполнения ККР осуществлено:

- уточнение местоположения границ ЗУ - 3 ед.;
- исправление реестровых ошибок в сведениях ЕГРН о местоположении границ ЗУ - 5 ед.;
- уточнение местоположения на ЗУ ОКС - 54 ед.;
- исправление реестровых ошибок в сведениях ЕГРН о местоположении границ ОКС - 14 ед.

Сведения об уточняемых ЗУ

В соответствии с п.1 ст.42.8 221-ФЗ «О кадастровой деятельности» от 24.07.2007г. (далее - 221-ФЗ) выполнение ККР по уточнению местоположения границ ЗУ осуществляется по правилам, предусмотренным ч.1.1 ст.43 Федерального закона от 13.07.2015 года № 218-ФЗ «О государственной регистрации недвижимости» (далее - 218-ФЗ), в том числе с использованием документов, указанных в ч.3 ст.42.6 218-ФЗ.

В результате ККР уточнены границы 3 ЗУ с кадастровыми номерами: 24:50:0500295:10, 24:50:0500295:8, 24:50:0500295:809

Сведения об уточняемых ЗУ, необходимые для исправления реестровых ошибок в сведениях о местоположении их границ.

При выполнении ККР были выявлены и устранены реестровые ошибки в описании местоположения границ в отношении 5 ЗУ с кадастровыми номерами: 24:50:0500295:43, 24:50:0500295:55, 24:50:0500295:56, 24:50:0500295:64, 24:50:0500295:761.

Из них площадь ЗУ не изменена либо изменена в пределах 10% от площади ЗУ, сведения о которой относительно этого ЗУ содержатся в ЕГРН (содержались в ЕГРН до уточнения границ земельного участка, если при таком уточнении границ была допущена ошибка, указанная в ч. 3 ст. 61 221-ФЗ закона).

Не являются объектами ККР, вследствие чего не включены в карту (план) территории 97 ЗУ по следующим причинам:

- 88 ЗУ не изменили свое местоположение относительно сведений ЕГРН и остаются в исходных границах. При анализе КПТ выявлено соответствие требованиям 218-ФЗ описания местоположения их границ: 24:50:0500295:12, 24:50:0500295:1554, 24:50:0500295:1567, 24:50:0500295:1572, 24:50:0500295:1573, 24:50:0500295:1576, 24:50:0500295:1577, 24:50:0500295:1579, 24:50:0500295:1580, 24:50:0500295:1581, 24:50:0500295:22, 24:50:0500295:23, 24:50:0500295:24, 24:50:0500295:25, 24:50:0500295:26, 24:50:0500295:27, 24:50:0500295:28, 24:50:0500295:29, 24:50:0500295:30, 24:50:0500295:31, 24:50:0500295:32, 24:50:0500295:33, 24:50:0500295:34, 24:50:0500295:35, 24:50:0500295:36, 24:50:0500295:37, 24:50:0500295:38, 24:50:0500295:39, 24:50:0500295:40, 24:50:0500295:41, 24:50:0500295:42, 24:50:0500295:44,

24:50:0500295:45, 24:50:0500295:46, 24:50:0500295:47, 24:50:0500295:48, 24:50:0500295:49, 24:50:0500295:5, 24:50:0500295:50, 24:50:0500295:51, 24:50:0500295:52, , 24:50:0500295:53, 24:50:0500295:54, 24:50:0500295:57, 24:50:0500295:58, 24:50:0500295:59, 24:50:0500295:60, 24:50:0500295:61, 24:50:0500295:62, 24:50:0500295:63, 24:50:0500295:65, . 24:50:0500295:66, 24:50:0500295:67, 24:50:0500295:70, 24:50:0500295:71, 24:50:0500295:73, 24:50:0500295:74, 24:50:0500295:746, 24:50:0500295:756, 24:50:0500295:759, 24:50:0500295:79, 24:50:0500295:80, 24:50:0500295:825, 24:50:0500295:834, 24:50:0500295:836, 24:50:0500295:842, 24:50:0500295:843, 24:50:0500295:844, 24:50:0500295:845, 24:50:0500295:846, 24:50:0500295:848, 24:50:0500295:849, 24:50:0500295:850, 24:50:0500295:851, 24:50:0500295:852, 24:50:0500295:853, 24:50:0500295:854, 24:50:0500295:855, 24:50:0500295:856, 24:50:0500295:857, 24:50:0500295:858, 24:50:0500295:859, 24:50:0500295:860, 24:50:0500295:862, 24:50:0500295:864, 24:50:0500295:865, 24:50:0500295:866, 24:50:0500295:867.

- 5 ЗУ не включены в КПТР: 24:50:0500295:15, 24:50:0500295:2, 24:50:0500295:69, 24:50:0500295:7, 24:50:0500295:9, в связи с невозможностью определить их фактическое местоположение на местности и отсутствием сведений о зарегистрированных в установленном порядке сведений о правах. В связи с чем, земельные участки подлежат снятию с государственного кадастрового учета (далее – ГКУ) в рамках положений ч. 3 ст. 70 218-ФЗ.

- 2 ЗУ территориально расположены в другом КК: 24:50:0500295:18, 24:50:0500295:823.

- ЗУ с КН 24:50:0500295:3 снят с ГКУ как дублирующий 24:50:0500295:2.

- ЗУ с КН 24:50:0500295:75 является линейным ОН

Описание местоположения здания, сооружения, объекта незавершенного строительства на ЗУ

В результате выполнения ККР уточнение местоположения на ЗУ ОКС осуществлено в соответствии с ч.1, п.2 ч.2 ст.42.1 221-ФЗ. Уточнение местоположения осуществлялось при выполнении геодезических работ, с учетом установленной нормативной точности по наружным стенам без изменения основных характеристик.

В результате проведения работ были уточнены границы 54 ОКС: 24:50:0500295:100, 24:50:0500295:87, 24:50:0000000:29181, 24:50:0500295:83, 24:50:0500295:101, 24:50:0500295:102, 24:50:0500295:103, 24:50:0500295:104, 24:50:0500295:105, 24:50:0500295:106, 24:50:0500295:107, 24:50:0500295:108, 24:50:0500295:109, 24:50:0500295:110, 24:50:0500295:112, 24:50:0500295:114, 24:50:0500295:116, 24:50:0500295:117, 24:50:0500295:118, 24:50:0500295:119, 24:50:0500295:120, 24:50:0500295:121, 24:50:0500295:122, 24:50:0500295:123, 24:50:0500295:125, 24:50:0500295:126, 24:50:0500295:127, 24:50:0500295:129, 24:50:0500295:131, 24:50:0500295:132, 24:50:0500295:133, 24:50:0500295:134, 24:50:0500295:135, 24:50:0500295:136, 24:50:0500295:138, 24:50:0500295:139, 24:50:0500295:140, 24:50:0500295:141, 24:50:0500295:393, 24:50:0500295:394, 24:50:0500295:81, 24:50:0500295:82, . 24:50:0500295:837, 24:50:0500295:839, 24:50:0500295:84, 24:50:0500295:85, 24:50:0500295:86, 24:50:0500295:90, 24:50:0500295:91, 24:50:0500295:92, 24:50:0500295:93, 24:50:0500295:95, 24:50:0500295:96, 24:50:0500295:99

сведения о зданиях, сооружениях, объектах незавершенного строительства необходимые для исправления реестровых ошибок в сведениях об описании их местоположения.

При выполнении ККР в отношении 14 ОКС с кадастровыми номерами: 24:50:0000000:160950, 24:50:0000000:193205, 24:50:0000000:194383, 24:50:0500295:1166, 24:50:0500295:137, 24:50:0500295:1563, 24:50:0500295:1566, 24:50:0500295:1575, 24:50:0500295:1582, 24:50:0500295:765, 24:50:0500295:814, 24:50:0500295:817, 24:50:0500295:821, 24:50:0500295:822, 24:50:0500295:829, 24:50:0500295:830, 24:50:0500295:831, 24:50:0500295:835, 24:50:0500295:841, 24:50:0500295:861, 24:50:0500295:89, 24:50:0000000:194044, 24:50:0000000:194049, 24:50:0000000:193023 было выявлено несоответствие фактического местоположения контура контуру, сведения о котором содержатся в ЕГРН. Данное несоответствие квалифицировано как реестровая ошибка. Исправление реестровых ошибок в описании местоположения ОКС осуществлено в соответствии с ч.1, п.2 ч.2 ст.42.1 221-ФЗ.

Не являются объектами ККР, вследствие чего не включены в КПТР 32 ОКС по следующим причинам:

- 24 ОКС не изменили свое местоположение относительно сведений ЕГРН и остаются в исходных границах. При анализе КПТ выявлено соответствие требованиям 218-ФЗ описания местоположения их границ: 24:50:0000000:160950, 24:50:0000000:193205, 24:50:0000000:194383, 24:50:0500295:1166, 24:50:0500295:137,



24:50:0500295:1563, 24:50:0500295:1566/, 24:50:0500295:1575, 24:50:0500295:1582, 24:50:0500295:765, 24:50:0500295:814, 24:50:0500295:817, 24:50:0500295:821, 24:50:0500295:822, 24:50:0500295:829, 24:50:0500295:830, 24:50:0500295:831, 24:50:0500295:835, 24:50:0500295:841, 24:50:0500295:861, 24:50:0500295:89, 24:50:0000000:194044, 24:50:0000000:194049, 24:50:0000000:193023

-8 ОКС не включен в КПТР, в связи с тем что являются линейными объектами: 24:50:0000000:13334, 24:50:0000000:19534, 24:50:0000000:5523, 24:50:0500295:754, 24:50:0500295:762, 24:50:0500295:766, 24:50:0500295:816, 24:50:0500295:820.

-3 ОКС прекратили свое существование, КН: 24:50:0500295:130 (право собственности на входящее помещение за МО), 24:50:0500295:124, 24:50:0500295:98.

Сведения о пунктах геодезической сети и средствах измерений

1. Сведения о пунктах геодезической сети:

№ п/п	Вид геодезической сети	Название пункта геодезической сети и тип знака	Система координат пункта геодезической сети	Координаты пункта, м		Дата обследования 18 марта 2025 г.		
						Сведения о состоянии		
				X	Y	наружного знака пункта	центра пункта	марки центра пункта
1	2	3	4	5	6	7	8	9
1	Государственная геодезическая сеть. 3 класс	ГИДЭС, пир.	МСК-167 (24)	628 760,05	88 752,96	сохранился	сохранился	Утрачен (сохранился)
2	Государственная геодезическая сеть. 3 класс	Еловка, пир. - штатив		647 858,67	76 496,14			Утрачен
3	Государственная геодезическая сеть. 3 класс	Листвянка, неизвестен		655 409,14	61 866,25			

2. Сведения об использованных средствах измерений:

№ п/п	Наименование и обозначение типа средства измерений - прибора (инструмента, аппаратуры)	Заводской или серийный номер средства измерений	Реквизиты свидетельства о поверке прибора (инструмента, аппаратуры) и (или) срок действия поверки
1	2	3	4
1	GNSS-приемник спутниковый геодезический двухчастотный GX1220GG	350598	С-ГКФ/22-07-2024/355823253

Сведения об уточняемых земельных участках							
1. Сведения о характерных точках границ уточняемого земельного участка с кадастровым номером					24:50:0500295:8		
Система координат МСК - 167 (24)					Зона № 4		
Обозначение характерных точек границ	Координаты, м				Метод определения координат	Формулы, примененные для расчета средней квадратической погрешности определения координат характерных точек границ (Mt), с подставленными в такие формулы значениями и итоговые (вычисленные) значения Mt, м	Описание закрепления точки
	содержатся в Едином государственном реестре недвижимости		определены в результате выполнения комплексных кадастровых работ				
	X	Y	X	Y			
1	2	3	4	5	6	7	8
н5У	—	—	630 329,44	107 225,97	Метод спутниковых геодезических измерений (определений)	$\sqrt{(0,10^2 + 0,10^2)} = 0,10$	—
н6У	—	—	630 334,91	107 238,62			
н7У	—	—	630 328,09	107 241,57			
н8У	—	—	630 322,62	107 228,92			
н5У	—	—	630 329,44	107 225,97			
2. Сведения о частях границ уточняемого земельного участка с кадастровым номером					24:50:0500295:8		
Обозначение части границ		Горизонтальное проложение (S), м	Описание прохождения части границ		Сведения о согласовании местоположения границ (согласовано/спорное)		
от т.	до т.						
1	2	3	4		5		
н5У	н6У	13,78	—		согласовано		
н6У	н7У	7,43					
н7У	н8У	13,78					
н8У	н5У	7,43					
3. Сведения о характеристиках уточняемого земельного участка с кадастровым номером					24:50:0500295:8		
№ п/п	Наименование характеристики земельного участка			Значение характеристики			
1	2			3			

1	2	3
1.	Адрес земельного участка	—
1.1.	Сведения о местоположении земельного участка (при отсутствии адреса) в структурированном в соответствии с федеральной информационной адресной системой виде	—
1.2.	Дополнительные сведения о местоположении земельного участка	—
2.	Площадь земельного участка $\pm$ величина погрешности определения (вычисления) площади ( $P \pm \Delta P$ ), м <sup>2</sup>	$102 \pm 4,00$
3.	Формула, примененная для вычисления предельной погрешности определения площади земельного участка, с подставленными значениями и итоговые (вычисленные) значения	$3,5*0,10*\sqrt{(102,00)} = 4$
4.	Площадь земельного участка согласно сведениям Единого государственного реестра недвижимости (Ркад), м <sup>2</sup>	93,00
5.	Оценка расхождения Р и Ркад ( $P - P_{кад}$ ), м <sup>2</sup>	9
6.	Предельный минимальный и максимальный размеры земельного участка ( $P_{мин}$ и $P_{макс}$ ), м <sup>2</sup>	— —
7.	Вид (виды) разрешенного использования	—
7.1.	Дополнительные сведения об использовании земельного участка	—
8.	Кадастровый или иной государственный учетный номер (инвентарный) здания, сооружения, объекта незавершенного строительства, расположенного на земельном участке	—
9.	Сведения о земельных участках (землях общего пользования, территории общего пользования), посредством которых обеспечивается доступ	место общего пользования
10.	Иные сведения	—
<b>4. Пояснения к сведениям об уточняемом земельном участке с кадастровым номером</b> <u>24:50:0500295:8</u> <b>:</b>		
1.	—	

1. Сведения о характерных точках границ уточняемого земельного участка с кадастровым номером 24:50:0500295:10 :  
Система координат МСК - 167 (24) Зона № 4

Обоз- начение харак- терных точек границ	Координаты, м				Метод определения координат	Формулы, примененные для расчета средней квадратической погрешности определения координат характерных точек границ (Mt), с подставленными в такие формулы значениями и итоговые (вычисленные) значения Mt, м	Описание закрепления точки
	содержатся в Едином государственном реестре недвижимости		определены в результате выполнения комплексных кадастровых работ				
	X	Y	X	Y			
1	2	3	4	5	6	7	8
н153У	—	—	630 322,35	107 190,63	Метод спутниковых геодезических измерений (определений)	$\sqrt{(0,10^2 + 0,10^2)} = 0,10$	—
н154У	—	—	630 326,45	107 199,71			
н155У	—	—	630 319,10	107 203,03			
н156У	—	—	630 315,00	107 193,95			
н153У	—	—	630 322,35	107 190,63			

2. Сведения о частях границ уточняемого земельного участка с кадастровым номером 24:50:0500295:10 :

Обозначение части границ		Горизонтальное проложение (S), м	Описание прохождения части границ	Сведения о согласовании местоположения границ (согласовано/спорное)
от т.	до т.			
1	2	3	4	5
н153У	н154У	9,96	—	согласовано
н154У	н155У	8,07		
н155У	н156У	9,96		
н156У	н153У	8,07		

3. Сведения о характеристиках уточняемого земельного участка с кадастровым номером 24:50:0500295:10 :

№ п/п	Наименование характеристики земельного участка	Значение характеристики
1	2	3

1	2	3
1.	Адрес земельного участка	—
1.1.	Сведения о местоположении земельного участка (при отсутствии адреса) в структурированном в соответствии с федеральной информационной адресной системой виде	—
1.2.	Дополнительные сведения о местоположении земельного участка	—
2.	Площадь земельного участка $\pm$ величина погрешности определения (вычисления) площади ( $P \pm \Delta P$ ), м <sup>2</sup>	$80 \pm 3,00$
3.	Формула, примененная для вычисления предельной погрешности определения площади земельного участка, с подставленными значениями и итоговые (вычисленные) значения	$3,5 * 0,10 * \sqrt{(80,00)} = 3$
4.	Площадь земельного участка согласно сведениям Единого государственного реестра недвижимости (Ркад), м <sup>2</sup>	80,00
5.	Оценка расхождения Р и Ркад ( $P - P_{кад}$ ), м <sup>2</sup>	0
6.	Предельный минимальный и максимальный размеры земельного участка ( $P_{мин}$ и $P_{макс}$ ), м <sup>2</sup>	— —
7.	Вид (виды) разрешенного использования	—
7.1.	Дополнительные сведения об использовании земельного участка	—
8.	Кадастровый или иной государственный учетный номер (инвентарный) здания, сооружения, объекта незавершенного строительства, расположенного на земельном участке	—
9.	Сведения о земельных участках (землях общего пользования, территории общего пользования), посредством которых обеспечивается доступ	место общего пользования
10.	Иные сведения	—
<b>4. Пояснения к сведениям об уточняемом земельном участке с кадастровым номером</b> <u>24:50:0500295:10</u> <b>:</b>		
1.	—	

1. Сведения о характерных точках границ уточняемого земельного участка с кадастровым номером
24:50:0500295:809
:

Система координат
МСК - 167 (24)
Зона №
4

Обоз- начение харак- терных точек границ	Координаты, м				Метод определения координат	Формулы, примененные для расчета средней квадратической погрешности определения координат характерных точек границ (Mt), с подставленными в такие формулы значениями и итоговые (вычисленные) значения Mt, м	Описание закрепления точки
	содержатся в Едином государственном реестре недвижимости		определены в результате выполнения комплексных кадастровых работ				
	X	Y	X	Y			
1	2	3	4	5	6	7	8
н296У	—	—	630 535,80	107 436,69	Метод спутниковых геодезических измерений (определений)	$\sqrt{(0,10^2 + 0,10^2)} = 0,10$	—
н297У	—	—	630 533,03	107 437,99			
н298У	—	—	630 530,23	107 432,10			
н299У	—	—	630 532,94	107 430,78			
н296У	—	—	630 535,80	107 436,69			

2. Сведения о частях границ уточняемого земельного участка с кадастровым номером
24:50:0500295:809
:

Обозначение части границ		Горизонтальное проложение (S), м	Описание прохождения части границ	Сведения о согласовании местоположения границ (согласовано/спорное)
от т.	до т.			
1	2	3	4	5
н296У	н297У	3,06	—	согласовано
н297У	н298У	6,52		
н298У	н299У	3,01		
н299У	н296У	6,57		

3. Сведения о характеристиках уточняемого земельного участка с кадастровым номером
24:50:0500295:809
:

№ п/п	Наименование характеристики земельного участка	Значение характеристики
1	2	3

1	2	3
1.	Адрес земельного участка	—
1.1.	Сведения о местоположении земельного участка (при отсутствии адреса) в структурированном в соответствии с федеральной информационной адресной системой виде	—
1.2.	Дополнительные сведения о местоположении земельного участка	—
2.	Площадь земельного участка $\pm$ величина погрешности определения (вычисления) площади ( $P \pm \Delta P$ ), м <sup>2</sup>	$20 \pm 2,00$
3.	Формула, примененная для вычисления предельной погрешности определения площади земельного участка, с подставленными значениями и итоговые (вычисленные) значения	$3,5 * 0,10 * \sqrt{(20,00)} = 2$
4.	Площадь земельного участка согласно сведениям Единого государственного реестра недвижимости (Ркад), м <sup>2</sup>	18,00
5.	Оценка расхождения Р и Ркад ( $P - P_{кад}$ ), м <sup>2</sup>	2
6.	Предельный минимальный и максимальный размеры земельного участка (Рмин и Рмакс), м <sup>2</sup>	— —
7.	Вид (виды) разрешенного использования	—
7.1.	Дополнительные сведения об использовании земельного участка	—
8.	Кадастровый или иной государственный учетный номер (инвентарный) здания, сооружения, объекта незавершенного строительства, расположенного на земельном участке	24:50:0500295:861
9.	Сведения о земельных участках (землях общего пользования, территории общего пользования), посредством которых обеспечивается доступ	место общего пользования
10.	Иные сведения	—
<b>4. Пояснения к сведениям об уточняемом земельном участке с кадастровым номером <u>24:50:0500295:809</u> :</b>		
1.	—	

**Сведения об уточняемых земельных участках, необходимые для исправления реестровых ошибок в сведениях о местоположении их границ**

### 1. Сведения о характерных точках границ уточняемого земельного участка с кадастровым номером

24:50:0500295:43

•

•

## Система координат

MCK - 167 (24)

Зона №

---

4

Обоз- начение харак- терных точек границ	Координаты, м				Метод определения координат	Формулы, примененные для расчета средней квадратической погрешности определения координат характерных точек границ (Mt), с подставленными в такие формулы значениями и итоговые (вычисленные) значения Mt, м	Описание закрепления точки
	содержатся в Едином государственном реестре недвижимости		определены в результате выполнения комплексных кадастровых работ				
	X	Y	X	Y			
1	2	3	4	5	6	7	8
н249У	—	—	630 192,39	106 991,51	Метод спутниковых геодезических измерений (определений)	$\sqrt{(0,10^2 + 0,10^2)} = 0,10$	Временный межевой знак
н250У	—	—	630 222,12	106 978,61			—
н251У	—	—	630 228,18	106 975,60			
н252У	—	—	630 234,65	106 990,77			
н253У	—	—	630 237,40	106 997,50			
254	630 238,95	107 017,40	—	—		0,10	
н255У	—	—	630 238,67	107 017,51		$\sqrt{(0,10^2 + 0,10^2)} = 0,10$	—
н256У	—	—	630 222,04	107 024,04			
257	630 208,14	107 029,59	—	—		0,10	Временный межевой знак
н258У	—	—	630 208,24	107 029,82		$\sqrt{(0,10^2 + 0,10^2)} = 0,10$	—
н249У	—	—	630 192,39	106 991,51			



2. Сведения о частях границ уточняемого земельного участка с кадастровым номером				24:50:0500295:43		:
Обозначение части границ		Горизонтальное проложение (S), м	Описание прохождения части границ	Сведения о согласовании местоположения границ (согласовано/спорное)		
от т.	до т.					
1	2	3	4	5		
н249У	н250У	32,41	—	согласовано		
н250У	н251У	6,77				
н251У	н252У	16,49				
н252У	н253У	7,27				
н253У	н255У	20,05				
н255У	н256У	17,87				
н256У	н258У	14,96				
н258У	н249У	41,46				
3. Сведения о характеристиках уточняемого земельного участка с кадастровым номером				24:50:0500295:43		:
№ п/п	Наименование характеристики		Значение характеристики			
1	2		3			
1.	Адрес земельного участка		—			
1.1.	Сведения о местоположении земельного участка (при отсутствии адреса) в структурированном в соответствии с федеральной информационной адресной системой виде		—			
1.2.	Дополнительные сведения о местоположении земельного участка		—			
2.	Площадь земельного участка ± величина погрешности определения (вычисления) площади (Р ± ΔР), м²		1 584 ± 14,00			
3.	Формула, примененная для вычисления предельной погрешности определения площади земельного участка, с подставленными значениями и итоговые (вычисленные) значения		3,5*0,10*√(1 584,00) = 14			
4.	Площадь земельного участка согласно сведениям Единого государственного реестра недвижимости (Ркад), м²		1 368,00			
5.	Оценка расхождения Р и Ркад (Р - Ркад), м²		216			
6.	Предельный минимальный и максимальный размеры земельного участка (Рмин и Рмакс), м²		Рмин = — Рмакс = —			
7.	Кадастровый или иной государственный учетный номер (инвентарный) здания, сооружения, объекта незавершенного строительства, расположенного на земельном участке		24:50:0500295:393; 24:50:0500295:394			

1	2				3			
8.	Вид (виды) разрешенного использования				—			
8.1.	Дополнительные сведения об использовании земельного участка				—			
9.	Сведения о земельных участках (землях общего пользования, территории общего пользования), посредством которых обеспечивается доступ				место общего пользования			
10.	Иные сведения				—			
4. Пояснения к сведениям об уточняемом земельном участке с кадастровым номером					24:50:0500295:43 :			
1.	—							
1. Сведения о характерных точках границ уточняемого земельного участка с кадастровым номером					24:50:0500295:55 :			
Система координат					МСК - 167 (24) Зона № 4			
Обоз- начение харак- терных точек границ	Координаты, м				Метод определения координат	Формулы, примененные для расчета средней квадратической погрешности определения координат характерных точек границ (Mt), с подставленными в такие формулы значениями и итоговые (вычисленные) значения Mt, м	Описание закрепления точки	
	содержатся в Едином государственном реестре недвижимости		определены в результате выполнения комплексных кадастровых работ					
	X	Y	X	Y				
1	2	3	4	5	6	7	8	
н276У	—	—	630 273,96	107 098,11	Метод спутниковых геодезических измерений (определений)	$\sqrt{(0,10^2 + 0,10^2)} = 0,10$	Временный межевой знак	
н279У	—	—	630 287,19	107 128,60			—	
н280У	—	—	630 270,67	107 136,09				
н281У	—	—	630 270,32	107 135,27				
н282У	—	—	630 266,72	107 136,55				
н283У	—	—	630 254,86	107 143,25			Временный межевой знак	
н275У	—	—	630 242,07	107 111,96				

1	2	3	4	5	6	7	8
н284У	—	—	630 253,78	107 142,91	Метод спутниковых геодезических измерений (определений)	$\sqrt{(0,10^2 + 0,10^2)} = 0,10$	—
н285У	—	—	630 245,15	107 121,90			
н286У	—	—	630 241,95	107 113,18			
н287У	—	—	630 241,27	107 111,20			Временный межевой знак
н278У	—	—	630 241,56	107 111,06			—
н277У	—	—	630 260,59	107 103,11			
н276У	—	—	630 273,96	107 098,11			Временный межевой знак

2. Сведения о частях границ уточняемого земельного участка с кадастровым номером

24:50:0500295:55

:

Обозначение части границ		Горизонтальное проложение (S), м	Описание прохождения части границ	Сведения о согласовании местоположения границ (согласовано/спорное)
от т.	до т.			
1	2	3	4	5
н276У	н279У	33,24	—	согласовано
н279У	н280У	18,14		
н280У	н281У	0,89		
н281У	н282У	3,82		
н282У	н283У	13,62		
н283У	н275У	33,80		
н275У	н284У	33,09		
н284У	н285У	22,71		
н285У	н286У	9,29		
н286У	н287У	2,09		
н287У	н278У	0,32		
н278У	н277У	20,62		
н277У	н276У	14,27		

3. Сведения о характеристиках уточняемого земельного участка с кадастровым номером

24:50:0500295:55

:

№ п/п	Наименование характеристики	Значение характеристики
1	2	3

1	2	3
1.	Адрес земельного участка	—
1.1.	Сведения о местоположении земельного участка (при отсутствии адреса) в структурированном в соответствии с федеральной информационной адресной системой виде	—
1.2.	Дополнительные сведения о местоположении земельного участка	—
2.	Площадь земельного участка $\pm$ величина погрешности определения (вычисления) площади ( $P \pm \Delta P$ ), м <sup>2</sup>	1 202 $\pm$ 12,00
3.	Формула, примененная для вычисления предельной погрешности определения площади земельного участка, с подставленными значениями и итоговые (вычисленные) значения	$3,5 \cdot 0,10 \cdot \sqrt{(1\,202,00)} = 12$
4.	Площадь земельного участка согласно сведениям Единого государственного реестра недвижимости (Ркад), м <sup>2</sup>	1 178,00
5.	Оценка расхождения Р и Ркад ( $P - P_{\text{кад}}$ ), м <sup>2</sup>	24
6.	Предельный минимальный и максимальный размеры земельного участка ( $P_{\text{мин}}$ и $P_{\text{макс}}$ ), м <sup>2</sup>	$P_{\text{мин}} = \text{—}$ $P_{\text{макс}} = \text{—}$
7.	Кадастровый или иной государственный учетный номер (инвентарный) здания, сооружения, объекта незавершенного строительства, расположенного на земельном участке	24:50:0500295:135
8.	Вид (виды) разрешенного использования	—
8.1.	Дополнительные сведения об использовании земельного участка	—
9.	Сведения о земельных участках (землях общего пользования, территории общего пользования), посредством которых обеспечивается доступ	место общего пользования
10.	Иные сведения	—
<b>4. Пояснения к сведениям об уточняемом земельном участке с кадастровым номером</b>		<b>24:50:0500295:55 :</b>
1.	—	

1. Сведения о характерных точках границ уточняемого земельного участка с кадастровым номером					24:50:0500295:56		
Система координат					МСК - 167 (24)		
					Зона № 4		
Обоз- начение харак- терных точек границ	Координаты, м				Метод определения координат	Формулы, примененные для расчета средней квадратической погрешности определения координат характерных точек границ (Mt), с подставленными в такие формулы значениями и итоговые (вычисленные) значения Mt, м	Описание закрепления точки
	содержатся в Едином государственном реестре недвижимости		определены в результате выполнения комплексных кадастровых работ				
	X	Y	X	Y			
1	2	3	4	5	6	7	8
н275У	—	—	630 242,07	107 111,96	Метод спутниковых геодезических измерений (определений)	$\sqrt{(0,10^2 + 0,10^2)} = 0,10$	Временный межевой знак
270	630 227,97	107 078,22	—	—		—	—
269	630 259,34	107 064,40	—	—			
н276У	—	—	630 273,96	107 098,11		$\sqrt{(0,10^2 + 0,10^2)} = 0,10$	Временный межевой знак
н277У	—	—	630 260,59	107 103,11			—
н278У	—	—	630 241,56	107 111,06			
н274У	—	—	630 227,69	107 078,29			
н273У	—	—	630 233,64	107 076,00			
н272У	—	—	630 245,08	107 071,17			
н271У	—	—	630 259,38	107 065,45			
н275У	—	—	630 242,07	107 111,96			Временный межевой знак

2. Сведения о частях границ уточняемого земельного участка с кадастровым номером				24:50:0500295:56		:
Обозначение части границ		Горизонтальное проложение (S), м	Описание прохождения части границ	Сведения о согласовании местоположения границ (согласовано/спорное)		
от т.	до т.					
1	2	3	4	5		
н275У	н276У	34,77	—	согласовано		
н276У	н277У	14,27				
н277У	н278У	20,62				
н278У	н274У	35,58				
н274У	н273У	6,38				
н273У	н272У	12,42				
н272У	н271У	15,40				
н271У	н275У	49,63				
3. Сведения о характеристиках уточняемого земельного участка с кадастровым номером				24:50:0500295:56		:
№ п/п	Наименование характеристики		Значение характеристики			
1	2		3			
1.	Адрес земельного участка		—			
1.1.	Сведения о местоположении земельного участка (при отсутствии адреса) в структурированном в соответствии с федеральной информационной адресной системой виде		—			
1.2.	Дополнительные сведения о местоположении земельного участка		—			
2.	Площадь земельного участка ± величина погрешности определения (вычисления) площади (Р ± ΔР), м²		604 ± 9,00			
3.	Формула, примененная для вычисления предельной погрешности определения площади земельного участка, с подставленными значениями и итоговые (вычисленные) значения		3,5*0,10*√(604,00) = 9			
4.	Площадь земельного участка согласно сведениям Единого государственного реестра недвижимости (Ркад), м²		1 265,00			
5.	Оценка расхождения Р и Ркад (Р - Ркад), м²		661			
6.	Предельный минимальный и максимальный размеры земельного участка (Рмин и Рмакс), м²		Рмин = — Рмакс = —			
7.	Кадастровый или иной государственный учетный номер (инвентарный) здания, сооружения, объекта незавершенного строительства, расположенного на земельном участке		24:50:0500295:56			

1	2				3		
8.	Вид (виды) разрешенного использования				—		
8.1.	Дополнительные сведения об использовании земельного участка				—		
9.	Сведения о земельных участках (землях общего пользования, территории общего пользования), посредством которых обеспечивается доступ				место общего пользования		
10.	Иные сведения				—		
4. Пояснения к сведениям об уточняемом земельном участке с кадастровым номером					24:50:0500295:56 :		
1.	—						
1. Сведения о характерных точках границ уточняемого земельного участка с кадастровым номером					24:50:0500295:64 :		
Система координат МСК - 167 (24)					Зона № 4		
Обоз- начение харак- терных точек границ	Координаты, м				Метод определения координат	Формулы, примененные для расчета средней квадратической погрешности определения координат характерных точек границ (Mt), с подставленными в такие формулы значениями и итоговые (вычисленные) значения Mt, м	Описание закрепления точки
	содержатся в Едином государственном реестре недвижимости		определены в результате выполнения комплексных кадастровых работ				
	X	Y	X	Y			
1	2	3	4	5	6	7	8
257	630 208,14	107 029,59	—	—	Метод спутниковых геодезических измерений (определений)	0,10	Временный межевой знак
254	630 238,95	107 017,40	—	—			
н255У	—	—	630 238,67	107 017,51		$\sqrt{(0,10^2 + 0,10^2)} = 0,10$	—
н259У	—	—	630 243,28	107 027,38			
н260У	—	—	630 244,09	107 032,85			
н261У	—	—	630 247,22	107 041,43			
262	630 252,50	107 048,63	630 252,50	107 048,63			Временный межевой знак

1	2	3	4	5	6	7	8
н263У	—	—	630 250,98	107 049,28	Метод спутниковых геодезических измерений (определений)	$\sqrt{(0,10^2 + 0,10^2)} = 0,10$	—
н264У	—	—	630 236,16	107 055,65			
н265У	—	—	630 226,63	107 059,61			
266	630 221,30	107 061,94	—	—		0,10	Временный межевой знак
н267У	—	—	630 221,17	107 061,65		$\sqrt{(0,10^2 + 0,10^2)} = 0,10$	—
н258У	—	—	630 208,24	107 029,82			
н256У	—	—	630 222,04	107 024,04			
257	630 208,14	107 029,59	—	—		0,10	Временный межевой знак

2. Сведения о частях границ уточняемого земельного участка с кадастровым номером
24:50:0500295:64
:

Обозначение части границ		Горизонтальное проложение (S), м	Описание прохождения части границ	Сведения о согласовании местоположения границ (согласовано/спорное)
от т.	до т.			
1	2	3	4	5
н255У	н259У	10,89	—	согласовано
н259У	н260У	5,53		
н260У	н261У	9,13		
н261У	262	8,93		
262	н263У	1,65		
н263У	н264У	16,13		
н264У	н265У	10,32		
н265У	н267У	5,83		
н267У	н258У	34,36		
н258У	н256У	14,96		
н256У	н255У	17,87		

3. Сведения о характеристиках уточняемого земельного участка с кадастровым номером
24:50:0500295:64
:

№ п/п	Наименование характеристики	Значение характеристики
1	2	3



1	2	3
1.	Адрес земельного участка	—
1.1.	Сведения о местоположении земельного участка (при отсутствии адреса) в структурированном в соответствии с федеральной информационной адресной системой виде	—
1.2.	Дополнительные сведения о местоположении земельного участка	—
2.	Площадь земельного участка $\pm$ величина погрешности определения (вычисления) площади ( $P \pm \Delta P$ ), м <sup>2</sup>	$1\,125 \pm 12,00$
3.	Формула, примененная для вычисления предельной погрешности определения площади земельного участка, с подставленными значениями и итоговые (вычисленные) значения	$3,5*0,10*\sqrt{(1\,125,00)} = 12$
4.	Площадь земельного участка согласно сведениям Единого государственного реестра недвижимости (Ркад), м <sup>2</sup>	1 156,00
5.	Оценка расхождения Р и Ркад ( $P - P_{\text{кад}}$ ), м <sup>2</sup>	31
6.	Предельный минимальный и максимальный размеры земельного участка ( $P_{\text{мин}}$ и $P_{\text{макс}}$ ), м <sup>2</sup>	$P_{\text{мин}} = \text{—}$ $P_{\text{макс}} = \text{—}$
7.	Кадастровый или иной государственный учетный номер (инвентарный) здания, сооружения, объекта незавершенного строительства, расположенного на земельном участке	24:50:0500295:125
8.	Вид (виды) разрешенного использования	—
8.1.	Дополнительные сведения об использовании земельного участка	—
9.	Сведения о земельных участках (землях общего пользования, территории общего пользования), посредством которых обеспечивается доступ	место общего пользования
10.	Иные сведения	—
<b>4. Пояснения к сведениям об уточняемом земельном участке с кадастровым номером</b>		<b>24:50:0500295:64 :</b>
1.	—	

1. Сведения о характерных точках границ уточняемого земельного участка с кадастровым номером						24:50:0500295:761		:
Система координат				МСК - 167 (24)		Зона № 4		
Обоз- начение харак- терных точек границ	Координаты, м				Метод определения координат	Формулы, примененные для расчета средней квадратической погрешности определения координат характерных точек границ (Mt), с подставленными в такие формулы значениями и итоговые (вычисленные) значения Mt, м	Описание закрепления точки	
	содержатся в Едином государственном реестре недвижимости		определены в результате выполнения комплексных кадастровых работ					
	X	Y	X	Y				
1	2	3	4	5	6	7	8	
268	630 251,73	107 048,96	—	—	Метод спутниковых геодезических измерений (определений)	—	Долговременный межевой знак	
269	630 259,34	107 064,40	—	—			—	
270	630 227,97	107 078,22	—	—				
266	630 221,30	107 061,94	—	—		0,10	Временный межевой знак	
н265У	—	—	630 226,63	107 059,61		$\sqrt{(0,10^2 + 0,10^2)} = 0,10$	—	
н264У	—	—	630 236,16	107 055,65				
н263У	—	—	630 250,98	107 049,28				
н271У	—	—	630 259,38	107 065,45				
н272У	—	—	630 245,08	107 071,17				
н273У	—	—	630 233,64	107 076,00				
н274У	—	—	630 227,69	107 078,29				
н267У	—	—	630 221,17	107 061,65				

1	2	3	4	5	6	7	8
268	630 251,73	107 048,96	—	—	Метод спутниковых геодезических измерений (определений)	—	Долговременный межевой знак
2. Сведения о частях границ уточняемого земельного участка с кадастровым номером					24:50:0500295:761 :		
Обозначение части границ		Горизонтальное проложение (S), м	Описание прохождения части границ	Сведения о согласовании местоположения границ (согласовано/спорное)			
от т.	до т.						
1	2	3	4	5			
н265У	н264У	10,32	—	согласовано			
н264У	н263У	16,13					
н263У	н271У	18,22					
н271У	н272У	15,40					
н272У	н273У	12,42					
н273У	н274У	6,38					
н274У	н267У	17,87					
н267У	н265У	5,83					
3. Сведения о характеристиках уточняемого земельного участка с кадастровым номером					24:50:0500295:761 :		
№ п/п	Наименование характеристики				Значение характеристики		
1	2				3		
1.	Адрес земельного участка				—		
1.1.	Сведения о местоположении земельного участка (при отсутствии адреса) в структурированном в соответствии с федеральной информационной адресной системой виде				—		
1.2.	Дополнительные сведения о местоположении земельного участка				—		
2.	Площадь земельного участка ± величина погрешности определения (вычисления) площади (Р ± ΔР), м²				594 ± 9,00		
3.	Формула, примененная для вычисления предельной погрешности определения площади земельного участка, с подставленными значениями и итоговые (вычисленные) значения				3,5*0,10*√(594,00) = 9		
4.	Площадь земельного участка согласно сведениям Единого государственного реестра недвижимости (Ркад), м²				586,00		
5.	Оценка расхождения Р и Ркад (Р - Ркад), м²				8		
6.	Предельный минимальный и максимальный размеры земельного участка (Рмин и Рмакс), м²				Рмин = — Рмакс = —		

1	2	3
7.	Кадастровый или иной государственный учетный номер (инвентарный) здания, сооружения, объекта незавершенного строительства, расположенного на земельном участке	24:50:0500295:85
8.	Вид (виды) разрешенного использования	—
8.1.	Дополнительные сведения об использовании земельного участка	—
9.	Сведения о земельных участках (землях общего пользования, территории общего пользования), посредством которых обеспечивается доступ	место общего пользования
10.	Иные сведения	—
<b>4. Пояснения к сведениям об уточняемом земельном участке с кадастровым номером</b>		<b>24:50:0500295:761 :</b>
1.	—	

Описание местоположения здания, сооружения, объекта незавершенного строительства на земельном участке									
1. Сведения о характерных точках контура объекта недвижимости с кадастровым номером 24:50:0500295:87 :									
Система координат МСК - 167 (24) Зона № 4									
Обозначение характерных точек границ	Содержатся в Едином государственном реестре недвижимости			Определены в ходе выполнения комплексных кадастровых работ			Метод определения координат	Формулы, примененные для расчета средней квадратической погрешности определения координат характерных точек (Mt), м, с подставленными в такие формулы значениями и итоговые (вычисленные) значения Mt, м	
	координаты, м		Радиус, м	координаты, м		Радиус, м			
	X	Y	R	X	Y	R			
1	2	3	4	5	6	7	8	9	
н1О	—	—	—	630 339,79	107 162,65	—	Метод спутниковых геодезических измерений (определений)	$\sqrt{(0,10^2 + 0,10^2)} = 0,10$	
н2О	—	—	—	630 344,17	107 172,91	—			
н3О	—	—	—	630 327,56	107 179,99	—			
н4О	—	—	—	630 323,18	107 169,74	—			
н1О	—	—	—	630 339,79	107 162,65	—			
2. Сведения о характеристиках объекта недвижимости с кадастровым номером 24:50:0500295:87 :									
№ п/п	Наименование характеристики				Значение характеристики				
1	2				3				
1.	Вид объекта недвижимости				Здание				
2.	Ранее присвоенный государственный учетный номер (инвентарный) здания, сооружения, объекта незавершенного строительства				—				
3.	Кадастровый номер земельного участка (земельных участков), в границах которого (которых) расположены здание, сооружение, объект незавершенного строительства				24:50:0500295:30				
4.	Уникальный учетный номер кадастрового квартала, в границах которого расположены здание, сооружение, объект незавершенного строительства				24:50:0500295				

1	2					3		
5.	Адрес здания, сооружения, объекта незавершенного строительства					—		
5.1.	Сведения о местоположении здания, сооружения, объекта незавершенного строительства (при отсутствии адреса) в структурированном в соответствии с федеральной информационной адресной системой виде					—		
5.2.	Дополнительные сведения о местоположении					—		
6.	Иные сведения					—		
3. Пояснения к сведениям об объекте недвижимости с кадастровым номером 24:50:0500295:87 :								
1.	—							
1. Сведения о характерных точках контура объекта недвижимости с кадастровым номером 24:50:0500295:83 :								
Система координат МСК - 167 (24) Зона № 4								
Обоз- начение харак- терных точек границ	Содержатся в Едином государственном реестре недвижимости			Определены в ходе выполнения комплексных кадастровых работ			Метод определения координат	Формулы, примененные для расчета средней квадратической погрешности определения координат характерных точек (Mt), м, с подставленными в такие формулы значениями и итоговые (вычисленные) значения Mt, м
	координаты, м		Радиус, м	координаты, м		Радиус, м		
	X	Y	R	X	Y	R		
1	2	3	4	5	6	7	8	9
н9О	—	—	—	630 317,64	107 245,35	—	Метод спутниковых геодезических измерений (определений)	$\sqrt{(0,10^2 + 0,10^2)} = 0,10$
н10О	—	—	—	630 345,59	107 308,65	—		
н11О	—	—	—	630 334,43	107 313,58	—		
н12О	—	—	—	630 306,48	107 250,27	—		
н9О	—	—	—	630 317,64	107 245,35	—		
2. Сведения о характеристиках объекта недвижимости с кадастровым номером 24:50:0500295:83 :								
№ п/п	Наименование характеристики					Значение характеристики		
1	2					3		
1.	Вид объекта недвижимости					Здание		

1	2	3
2.	Ранее присвоенный государственный учетный номер (инвентарный) здания, сооружения, объекта незавершенного строительства	—
3.	Кадастровый номер земельного участка (земельных участков), в границах которого (которых) расположены здание, сооружение, объект незавершенного строительства	24:50:0500295:47
4.	Уникальный учетный номер кадастрового квартала, в границах которого расположены здание, сооружение, объект незавершенного строительства	24:50:0500295
5.	Адрес здания, сооружения, объекта незавершенного строительства	—
5.1.	Сведения о местоположении здания, сооружения, объекта незавершенного строительства (при отсутствии адреса) в структурированном в соответствии с федеральной информационной адресной системой виде	—
5.2.	Дополнительные сведения о местоположении	—
6.	Иные сведения	—

3. Пояснения к сведениям об объекте недвижимости с кадастровым номером 24:50:0500295:83 :		
1.	—	

1. Сведения о характерных точках контура объекта недвижимости с кадастровым номером 24:50:0000000:29181 :		
-----------------------------------------------------------------------------------------------------------	--	--

Система координат МСК - 167 (24)							Зона № 4	
Обозначение характерных точек границ	Содержатся в Едином государственном реестре недвижимости			Определены в ходе выполнения комплексных кадастровых работ			Метод определения координат	Формулы, примененные для расчета средней квадратической погрешности определения координат характерных точек (Mt), м, с подставленными в такие формулы значениями и итоговые (вычисленные) значения Mt, м
	координаты, м		Радиус, м	координаты, м		Радиус, м		
	X	Y	R	X	Y	R		
1	2	3	4	5	6	7	8	9
n13O	—	—	—	630 285,81	107 170,92	—	Метод спутниковых геодезических измерений (определений)	$\sqrt{(0,10^2 + 0,10^2)} = 0,10$
n14O	—	—	—	630 311,91	107 230,18	—		
n15O	—	—	—	630 300,73	107 235,11	—		





1. Сведения о характерных точках контура объекта недвижимости с кадастровым номером 24:50:0500295:100 :

Система координат МСК - 167 (24)							Зона № 4	
Обозначение характерных точек границ	Содержатся в Едином государственном реестре недвижимости			Определены в ходе выполнения комплексных кадастровых работ			Метод определения координат	Формулы, примененные для расчета средней квадратической погрешности определения координат характерных точек (Mt), м, с подставленными в такие формулы значениями и итоговые (вычисленные) значения Mt, м
	координаты, м		Радиус, м	координаты, м		Радиус, м		
	X	Y	R	X	Y	R		
1	2	3	4	5	6	7	8	9
н17О	—	—	—	630 344,63	107 087,01	—	Метод спутниковых геодезических измерений (определений)	$\sqrt{(0,10^2 + 0,10^2)} = 0,10$
н18О	—	—	—	630 348,95	107 097,48	—		
н19О	—	—	—	630 332,23	107 104,38	—		
н20О	—	—	—	630 327,91	107 093,92	—		
н17О	—	—	—	630 344,63	107 087,01	—		

2. Сведения о характеристиках объекта недвижимости с кадастровым номером 24:50:0500295:100 :

№ п/п	Наименование характеристики	Значение характеристики
1	2	3
1.	Вид объекта недвижимости	Здание
2.	Ранее присвоенный государственный учетный номер (инвентарный) здания, сооружения, объекта незавершенного строительства	—
3.	Кадастровый номер земельного участка (земельных участков), в границах которого (которых) расположены здание, сооружение, объект незавершенного строительства	24:50:0500295:59
4.	Уникальный учетный номер кадастрового квартала, в границах которого расположены здание, сооружение, объект незавершенного строительства	24:50:0500295

1	2					3		
5.	Адрес здания, сооружения, объекта незавершенного строительства					—		
5.1.	Сведения о местоположении здания, сооружения, объекта незавершенного строительства (при отсутствии адреса) в структурированном в соответствии с федеральной информационной адресной системой виде					—		
5.2.	Дополнительные сведения о местоположении					—		
6.	Иные сведения					—		
3. Пояснения к сведениям об объекте недвижимости с кадастровым номером 24:50:0500295:100 :								
1.	—							
1. Сведения о характерных точках контура объекта недвижимости с кадастровым номером 24:50:0500295:101 :								
Система координат МСК - 167 (24) Зона № 4								
Обоз- начение харак- терных точек границ	Содержатся в Едином государственном реестре недвижимости			Определены в ходе выполнения комплексных кадастровых работ			Метод определения координат	Формулы, примененные для расчета средней квадратической погрешности определения координат характерных точек (Mt), м, с подставленными в такие формулы значениями и итоговые (вычисленные) значения Mt, м
	координаты, м		Радиус, м	координаты, м		Радиус, м		
	X	Y	R	X	Y	R		
1	2	3	4	5	6	7	8	9
н21О	—	—	—	630 466,08	107 309,92	—	Метод спутниковых геодезических измерений (определений)	$\sqrt{(0,10^2 + 0,10^2)} = 0,10$
н22О	—	—	—	630 473,16	107 326,58	—		
н23О	—	—	—	630 462,79	107 330,99	—		
н24О	—	—	—	630 455,71	107 314,33	—		
н21О	—	—	—	630 466,08	107 309,92	—		
2. Сведения о характеристиках объекта недвижимости с кадастровым номером 24:50:0500295:101 :								
№ п/п	Наименование характеристики					Значение характеристики		
1	2					3		
1.	Вид объекта недвижимости					Здание		

1	2	3
2.	Ранее присвоенный государственный учетный номер (инвентарный) здания, сооружения, объекта незавершенного строительства	—
3.	Кадастровый номер земельного участка (земельных участков), в границах которого (которых) расположены здание, сооружение, объект незавершенного строительства	24:50:0500295:50
4.	Уникальный учетный номер кадастрового квартала, в границах которого расположены здание, сооружение, объект незавершенного строительства	24:50:0500295
5.	Адрес здания, сооружения, объекта незавершенного строительства	—
5.1.	Сведения о местоположении здания, сооружения, объекта незавершенного строительства (при отсутствии адреса) в структурированном в соответствии с федеральной информационной адресной системой виде	—
5.2.	Дополнительные сведения о местоположении	—
6.	Иные сведения	—

3. Пояснения к сведениям об объекте недвижимости с кадастровым номером 24:50:0500295:101:		
1.	—	

1. Сведения о характерных точках контура объекта недвижимости с кадастровым номером						24:50:0500295:104		:	
Система координат				МСК - 167 (24)			Зона №		4
Обоз- начение харак- терных точек границ	Содержатся в Едином государственном реестре недвижимости			Определены в ходе выполнения комплексных кадастровых работ			Метод определения координат	Формулы, примененные для расчета средней квадратической погрешности определения координат характерных точек (Mt), м, с подставленными в такие формулы значениями и итоговые (вычисленные) значения Mt, м	
	координаты, м		Радиус, м	координаты, м		Радиус, м			
	X	Y	R	X	Y	R			
1	2	3	4	5	6	7	8	9	
н25О	—	—	—	630 523,17	107 444,17	—	Метод спутниковых геодезических измерений (определений)	$\sqrt{(0,10^2 + 0,10^2)} = 0,10$	
н26О	—	—	—	630 512,87	107 448,73	—			
н27О	—	—	—	630 505,55	107 432,20	—			



1. Сведения о характерных точках контура объекта недвижимости с кадастровым номером 24:50:0500295:110 :

Система координат МСК - 167 (24)							Зона № 4	
Обозначение характерных точек границ	Содержатся в Едином государственном реестре недвижимости			Определены в ходе выполнения комплексных кадастровых работ			Метод определения координат	Формулы, примененные для расчета средней квадратической погрешности определения координат характерных точек (Mt), м, с подставленными в такие формулы значениями и итоговые (вычисленные) значения Mt, м
	координаты, м		Радиус, м	координаты, м		Радиус, м		
	X	Y	R	X	Y	R		
1	2	3	4	5	6	7	8	9
н29О	—	—	—	630 383,17	107 142,72	—	Метод спутниковых геодезических измерений (определений)	$\sqrt{(0,10^2 + 0,10^2)} = 0,10$
н30О	—	—	—	630 376,23	107 125,92	—		
н31О	—	—	—	630 386,62	107 121,63	—		
н32О	—	—	—	630 393,56	107 138,43	—		
н29О	—	—	—	630 383,17	107 142,72	—		

2. Сведения о характеристиках объекта недвижимости с кадастровым номером 24:50:0500295:110 :

№ п/п	Наименование характеристики	Значение характеристики
1	2	3
1.	Вид объекта недвижимости	Здание
2.	Ранее присвоенный государственный учетный номер (инвентарный) здания, сооружения, объекта незавершенного строительства	—
3.	Кадастровый номер земельного участка (земельных участков), в границах которого (которых) расположены здание, сооружение, объект незавершенного строительства	24:50:0500295:62
4.	Уникальный учетный номер кадастрового квартала, в границах которого расположены здание, сооружение, объект незавершенного строительства	24:50:0500295

1	2					3		
5.	Адрес здания, сооружения, объекта незавершенного строительства					—		
5.1.	Сведения о местоположении здания, сооружения, объекта незавершенного строительства (при отсутствии адреса) в структурированном в соответствии с федеральной информационной адресной системой виде					—		
5.2.	Дополнительные сведения о местоположении					—		
6.	Иные сведения					—		
3. Пояснения к сведениям об объекте недвижимости с кадастровым номером 24:50:0500295:110 :								
1.	—							
1. Сведения о характерных точках контура объекта недвижимости с кадастровым номером 24:50:0500295:117 :								
Система координат МСК - 167 (24) Зона № 4								
Обоз- начение харак- терных точек границ	Содержатся в Едином государственном реестре недвижимости			Определены в ходе выполнения комплексных кадастровых работ			Метод определения координат	Формулы, примененные для расчета средней квадратической погрешности определения координат характерных точек (Mt), м, с подставленными в такие формулы значениями и итоговые (вычисленные) значения Mt, м
	координаты, м		Радиус, м	координаты, м		Радиус, м		
	X	Y	R	X	Y	R		
1	2	3	4	5	6	7	8	9
н33О	—	—	—	630 446,62	107 264,80	—	Метод спутниковых геодезических измерений (определений)	$\sqrt{(0,10^2 + 0,10^2)} = 0,10$
н34О	—	—	—	630 436,23	107 269,20	—		
н35О	—	—	—	630 429,19	107 252,56	—		
н36О	—	—	—	630 439,57	107 248,16	—		
н33О	—	—	—	630 446,62	107 264,80	—		
2. Сведения о характеристиках объекта недвижимости с кадастровым номером 24:50:0500295:117 :								
№ п/п	Наименование характеристики					Значение характеристики		
1	2					3		
1.	Вид объекта недвижимости					Здание		

1	2	3
2.	Ранее присвоенный государственный учетный номер (инвентарный) здания, сооружения, объекта незавершенного строительства	—
3.	Кадастровый номер земельного участка (земельных участков), в границах которого (которых) расположены здание, сооружение, объект незавершенного строительства	24:50:0500295:22
4.	Уникальный учетный номер кадастрового квартала, в границах которого расположены здание, сооружение, объект незавершенного строительства	24:50:0500295
5.	Адрес здания, сооружения, объекта незавершенного строительства	—
5.1.	Сведения о местоположении здания, сооружения, объекта незавершенного строительства (при отсутствии адреса) в структурированном в соответствии с федеральной информационной адресной системой виде	—
5.2.	Дополнительные сведения о местоположении	—
6.	Иные сведения	—

3. Пояснения к сведениям об объекте недвижимости с кадастровым номером 24:50:0500295:117 :

1.	—
----	---

1. Сведения о характерных точках контура объекта недвижимости с кадастровым номером 24:50:0500295:123 :

Система координат МСК - 167 (24)							Зона № 4	
Обозначение характерных точек границ	Содержатся в Едином государственном реестре недвижимости			Определены в ходе выполнения комплексных кадастровых работ			Метод определения координат	Формулы, примененные для расчета средней квадратической погрешности определения координат характерных точек (Mt), м, с подставленными в такие формулы значениями и итоговые (вычисленные) значения Mt, м
	координаты, м		Радиус, м	координаты, м		Радиус, м		
	X	Y	R	X	Y	R		
1	2	3	4	5	6	7	8	9
н37О	—	—	—	630 367,01	107 075,44	—	Метод спутниковых геодезических измерений (определений)	$\sqrt{(0,10^2 + 0,10^2)} = 0,10$
н38О	—	—	—	630 356,54	107 079,63	—		
н39О	—	—	—	630 349,79	107 062,79	—		





1. Сведения о характерных точках контура объекта недвижимости с кадастровым номером 24:50:0500295:133 :

Система координат МСК - 167 (24)							Зона № 4	
Обозначение характерных точек границ	Содержатся в Едином государственном реестре недвижимости			Определены в ходе выполнения комплексных кадастровых работ			Метод определения координат	Формулы, примененные для расчета средней квадратической погрешности определения координат характерных точек (Mt), м, с подставленными в такие формулы значениями и итоговые (вычисленные) значения Mt, м
	координаты, м		Радиус, м	координаты, м		Радиус, м		
	X	Y	R	X	Y	R		
1	2	3	4	5	6	7	8	9
н41О	—	—	—	630 413,08	107 184,53	—	Метод спутниковых геодезических измерений (определений)	$\sqrt{(0,10^2 + 0,10^2)} = 0,10$
н42О	—	—	—	630 420,06	107 201,24	—		
н43О	—	—	—	630 409,75	107 205,55	—		
н44О	—	—	—	630 402,77	107 188,83	—		
н41О	—	—	—	630 413,08	107 184,53	—		

2. Сведения о характеристиках объекта недвижимости с кадастровым номером 24:50:0500295:133 :

№ п/п	Наименование характеристики	Значение характеристики
1	2	3
1.	Вид объекта недвижимости	Здание
2.	Ранее присвоенный государственный учетный номер (инвентарный) здания, сооружения, объекта незавершенного строительства	—
3.	Кадастровый номер земельного участка (земельных участков), в границах которого (которых) расположены здание, сооружение, объект незавершенного строительства	24:50:0500295:44
4.	Уникальный учетный номер кадастрового квартала, в границах которого расположены здание, сооружение, объект незавершенного строительства	24:50:0500295

1	2					3		
5.	Адрес здания, сооружения, объекта незавершенного строительства					—		
5.1.	Сведения о местоположении здания, сооружения, объекта незавершенного строительства (при отсутствии адреса) в структурированном в соответствии с федеральной информационной адресной системой виде					—		
5.2.	Дополнительные сведения о местоположении					—		
6.	Иные сведения					—		
3. Пояснения к сведениям об объекте недвижимости с кадастровым номером 24:50:0500295:133 :								
1.	—							
1. Сведения о характерных точках контура объекта недвижимости с кадастровым номером 24:50:0500295:141 :								
Система координат МСК - 167 (24) Зона № 4								
Обоз- начение харак- терных точек границ	Содержатся в Едином государственном реестре недвижимости			Определены в ходе выполнения комплексных кадастровых работ			Метод определения координат	Формулы, примененные для расчета средней квадратической погрешности определения координат характерных точек (Mt), м, с подставленными в такие формулы значениями и итоговые (вычисленные) значения Mt, м
	координаты, м		Радиус, м	координаты, м		Радиус, м		
	X	Y	R	X	Y	R		
1	2	3	4	5	6	7	8	9
н45O	—	—	—	630 330,28	107 018,32	—	Метод спутниковых геодезических измерений (определений)	$\sqrt{(0,10^2 + 0,10^2)} = 0,10$
н46O	—	—	—	630 323,38	107 001,75	—		
н47O	—	—	—	630 333,81	106 997,41	—		
н48O	—	—	—	630 340,71	107 013,98	—		
н45O	—	—	—	630 330,28	107 018,32	—		
2. Сведения о характеристиках объекта недвижимости с кадастровым номером 24:50:0500295:141 :								
№ п/п	Наименование характеристики					Значение характеристики		
1	2					3		
1.	Вид объекта недвижимости					Здание		

1	2	3
2.	Ранее присвоенный государственный учетный номер (инвентарный) здания, сооружения, объекта незавершенного строительства	—
3.	Кадастровый номер земельного участка (земельных участков), в границах которого (которых) расположены здание, сооружение, объект незавершенного строительства	24:50:0500295:57
4.	Уникальный учетный номер кадастрового квартала, в границах которого расположены здание, сооружение, объект незавершенного строительства	24:50:0500295
5.	Адрес здания, сооружения, объекта незавершенного строительства	—
5.1.	Сведения о местоположении здания, сооружения, объекта незавершенного строительства (при отсутствии адреса) в структурированном в соответствии с федеральной информационной адресной системой виде	—
5.2.	Дополнительные сведения о местоположении	—
6.	Иные сведения	—

3. Пояснения к сведениям об объекте недвижимости с кадастровым номером 24:50:0500295:141 :		
1.	—	

1. Сведения о характерных точках контура объекта недвижимости с кадастровым номером 24:50:0500295:84 :		
--------------------------------------------------------------------------------------------------------	--	--

Система координат МСК - 167 (24)							Зона № 4	
Обозначение характерных точек границ	Содержатся в Едином государственном реестре недвижимости			Определены в ходе выполнения комплексных кадастровых работ			Метод определения координат	Формулы, примененные для расчета средней квадратической погрешности определения координат характерных точек (Mt), м, с подставленными в такие формулы значениями и итоговые (вычисленные) значения Mt, м
	координаты, м		Радиус, м	координаты, м		Радиус, м		
	X	Y	R	X	Y	R		
1	2	3	4	5	6	7	8	9
н49О	—	—	—	630 537,33	107 477,79	—	Метод спутниковых геодезических измерений (определений)	$\sqrt{(0,10^2 + 0,10^2)} = 0,10$
н50О	—	—	—	630 541,64	107 488,20	—		
н51О	—	—	—	630 524,93	107 495,11	—		

1	2	3	4	5	6	7	8	9
н52О	—	—	—	630 520,62	107 484,70	—	Метод спутниковых геодезических измерений (определений)	$\sqrt{(0,10^2 + 0,10^2)} = 0,10$
н49О	—	—	—	630 537,33	107 477,79	—		

**2. Сведения о характеристиках объекта недвижимости с кадастровым номером** 24:50:0500295:84 :

№ п/п	Наименование характеристики	Значение характеристики
1	2	3
1.	Вид объекта недвижимости	Здание
2.	Ранее присвоенный государственный учетный номер (инвентарный) здания, сооружения, объекта незавершенного строительства	—
3.	Кадастровый номер земельного участка (земельных участков), в границах которого (которых) расположены здание, сооружение, объект незавершенного строительства	24:50:0500295:41
4.	Уникальный учетный номер кадастрового квартала, в границах которого расположены здание, сооружение, объект незавершенного строительства	24:50:0500295
5.	Адрес здания, сооружения, объекта незавершенного строительства	—
5.1.	Сведения о местоположении здания, сооружения, объекта незавершенного строительства (при отсутствии адреса) в структурированном в соответствии с федеральной информационной адресной системой виде	—
5.2.	Дополнительные сведения о местоположении	—
6.	Иные сведения	—

**3. Пояснения к сведениям об объекте недвижимости с кадастровым номером** 24:50:0500295:84 :

1.	—
----	---

1. Сведения о характерных точках контура объекта недвижимости с кадастровым номером 24:50:0500295:102 :

Система координат МСК - 167 (24)							Зона № 4	
Обозначение характерных точек границ	Содержатся в Едином государственном реестре недвижимости			Определены в ходе выполнения комплексных кадастровых работ			Метод определения координат	Формулы, примененные для расчета средней квадратической погрешности определения координат характерных точек (Mt), м, с подставленными в такие формулы значениями и итоговые (вычисленные) значения Mt, м
	координаты, м		Радиус, м	координаты, м		Радиус, м		
	X	Y	R	X	Y	R		
1	2	3	4	5	6	7	8	9
н53О	—	—	—	630 423,83	107 274,75	—	Метод спутниковых геодезических измерений (определений)	$\sqrt{(0,10^2 + 0,10^2)} = 0,10$
н54О	—	—	—	630 428,24	107 285,05	—		
н55О	—	—	—	630 411,67	107 292,14	—		
н56О	—	—	—	630 407,27	107 281,84	—		
н53О	—	—	—	630 423,83	107 274,75	—		

2. Сведения о характеристиках объекта недвижимости с кадастровым номером 24:50:0500295:102 :

№ п/п	Наименование характеристики	Значение характеристики
1	2	3
1.	Вид объекта недвижимости	Здание
2.	Ранее присвоенный государственный учетный номер (инвентарный) здания, сооружения, объекта незавершенного строительства	—
3.	Кадастровый номер земельного участка (земельных участков), в границах которого (которых) расположены здание, сооружение, объект незавершенного строительства	24:50:0500295:35
4.	Уникальный учетный номер кадастрового квартала, в границах которого расположены здание, сооружение, объект незавершенного строительства	24:50:0500295

1	2					3		
5.	Адрес здания, сооружения, объекта незавершенного строительства					—		
5.1.	Сведения о местоположении здания, сооружения, объекта незавершенного строительства (при отсутствии адреса) в структурированном в соответствии с федеральной информационной адресной системой виде					—		
5.2.	Дополнительные сведения о местоположении					—		
6.	Иные сведения					—		
3. Пояснения к сведениям об объекте недвижимости с кадастровым номером 24:50:0500295:102 :								
1.	—							
1. Сведения о характерных точках контура объекта недвижимости с кадастровым номером 24:50:0500295:103 :								
Система координат МСК - 167 (24) Зона № 4								
Обоз- начение харак- терных точек границ	Содержатся в Едином государственном реестре недвижимости			Определены в ходе выполнения комплексных кадастровых работ			Метод определения координат	Формулы, примененные для расчета средней квадратической погрешности определения координат характерных точек (Mt), м, с подставленными в такие формулы значениями и итоговые (вычисленные) значения Mt, м
	координаты, м		Радиус, м	координаты, м		Радиус, м		
	X	Y	R	X	Y	R		
1	2	3	4	5	6	7	8	9
н57O	—	—	—	630 438,09	107 308,19	—	Метод спутниковых геодезических измерений (определений)	$\sqrt{(0,10^2 + 0,10^2)} = 0,10$
н58O	—	—	—	630 442,45	107 318,67	—		
н59O	—	—	—	630 425,67	107 325,66	—		
н60O	—	—	—	630 421,31	107 315,18	—		
н57O	—	—	—	630 438,09	107 308,19	—		
2. Сведения о характеристиках объекта недвижимости с кадастровым номером 24:50:0500295:103 :								
№ п/п	Наименование характеристики					Значение характеристики		
1	2					3		
1.	Вид объекта недвижимости					Здание		

1	2	3
2.	Ранее присвоенный государственный учетный номер (инвентарный) здания, сооружения, объекта незавершенного строительства	—
3.	Кадастровый номер земельного участка (земельных участков), в границах которого (которых) расположены здание, сооружение, объект незавершенного строительства	24:50:050029:30
4.	Уникальный учетный номер кадастрового квартала, в границах которого расположены здание, сооружение, объект незавершенного строительства	24:50:0500295
5.	Адрес здания, сооружения, объекта незавершенного строительства	—
5.1.	Сведения о местоположении здания, сооружения, объекта незавершенного строительства (при отсутствии адреса) в структурированном в соответствии с федеральной информационной адресной системой виде	—
5.2.	Дополнительные сведения о местоположении	—
6.	Иные сведения	—

**3. Пояснения к сведениям об объекте недвижимости с кадастровым номером** 24:50:0500295:103 :

1.	—
----	---

**1. Сведения о характерных точках контура объекта недвижимости с кадастровым номером** 24:50:0500295:105 :

Система координат <u>МСК - 167 (24)</u>							Зона № <u>4</u>	
Обозначение характерных точек границ	Содержатся в Едином государственном реестре недвижимости			Определены в ходе выполнения комплексных кадастровых работ			Метод определения координат	Формулы, примененные для расчета средней квадратической погрешности определения координат характерных точек (Mt), м, с подставленными в такие формулы значениями и итоговые (вычисленные) значения Mt, м
	координаты, м		Радиус, м	координаты, м		Радиус, м		
	X	Y	R	X	Y	R		
1	2	3	4	5	6	7	8	9
н61О	—	—	—	630 444,95	107 412,60	—	Метод спутниковых геодезических измерений (определений)	$\sqrt{(0,10^2 + 0,10^2)} = 0,10$
н62О	—	—	—	630 449,29	107 422,89	—		
н63О	—	—	—	630 432,75	107 429,87	—		

1	2	3	4	5	6	7	8	9
н64О	—	—	—	630 428,41	107 419,58	—	Метод спутниковых геодезических измерений (определений)	$\sqrt{(0,10^2 + 0,10^2)} = 0,10$
н61О	—	—	—	630 444,95	107 412,60	—		

**2. Сведения о характеристиках объекта недвижимости с кадастровым номером** 24:50:0500295:105 :

№ п/п	Наименование характеристики	Значение характеристики
1	2	3
1.	Вид объекта недвижимости	Здание
2.	Ранее присвоенный государственный учетный номер (инвентарный) здания, сооружения, объекта незавершенного строительства	—
3.	Кадастровый номер земельного участка (земельных участков), в границах которого (которых) расположены здание, сооружение, объект незавершенного строительства	24:50:0500295:34
4.	Уникальный учетный номер кадастрового квартала, в границах которого расположены здание, сооружение, объект незавершенного строительства	24:50:0500295
5.	Адрес здания, сооружения, объекта незавершенного строительства	—
5.1.	Сведения о местоположении здания, сооружения, объекта незавершенного строительства (при отсутствии адреса) в структурированном в соответствии с федеральной информационной адресной системой виде	—
5.2.	Дополнительные сведения о местоположении	—
6.	Иные сведения	—

**3. Пояснения к сведениям об объекте недвижимости с кадастровым номером** 24:50:0500295:105 :

1.	—
----	---



1. Сведения о характерных точках контура объекта недвижимости с кадастровым номером							24:50:0500295:106	
Система координат				МСК - 167 (24)			Зона № 4	
Обозначение характерных точек границ	Содержатся в Едином государственном реестре недвижимости			Определены в ходе выполнения комплексных кадастровых работ			Метод определения координат	Формулы, примененные для расчета средней квадратической погрешности определения координат характерных точек (Mt), м, с подставленными в такие формулы значениями и итоговые (вычисленные) значения Mt, м
	координаты, м		Радиус, м	координаты, м		Радиус, м		
	X	Y	R	X	Y	R		
1	2	3	4	5	6	7	8	9
н65О	—	—	—	630 418,61	107 350,36	—	Метод спутниковых геодезических измерений (определений)	$\sqrt{(0,10^2 + 0,10^2)} = 0,10$
н66О	—	—	—	630 422,99	107 360,68	—		
н67О	—	—	—	630 406,33	107 367,74	—		
н68О	—	—	—	630 401,96	107 357,42	—		
н65О	—	—	—	630 418,61	107 350,36	—		
2. Сведения о характеристиках объекта недвижимости с кадастровым номером							24:50:0500295:106	
№ п/п	Наименование характеристики			Значение характеристики				
1	2			3				
1.	Вид объекта недвижимости			Здание				
2.	Ранее присвоенный государственный учетный номер (инвентарный) здания, сооружения, объекта незавершенного строительства			—				
3.	Кадастровый номер земельного участка (земельных участков), в границах которого (которых) расположены здание, сооружение, объект незавершенного строительства			24:50:0500295:39				
4.	Уникальный учетный номер кадастрового квартала, в границах которого расположены здание, сооружение, объект незавершенного строительства			24:50:0500295				

1	2					3		
5.	Адрес здания, сооружения, объекта незавершенного строительства					—		
5.1.	Сведения о местоположении здания, сооружения, объекта незавершенного строительства (при отсутствии адреса) в структурированном в соответствии с федеральной информационной адресной системой виде					—		
5.2.	Дополнительные сведения о местоположении					—		
6.	Иные сведения					—		
3. Пояснения к сведениям об объекте недвижимости с кадастровым номером 24:50:0500295:106 :								
1.	—							
1. Сведения о характерных точках контура объекта недвижимости с кадастровым номером 24:50:0500295:107 :								
Система координат МСК - 167 (24) Зона № 4								
Обоз- начение харак- терных точек границ	Содержатся в Едином государственном реестре недвижимости			Определены в ходе выполнения комплексных кадастровых работ			Метод определения координат	Формулы, примененные для расчета средней квадратической погрешности определения координат характерных точек (Mt), м, с подставленными в такие формулы значениями и итоговые (вычисленные) значения Mt, м
	координаты, м		Радиус, м	координаты, м		Радиус, м		
	X	Y	R	X	Y	R		
1	2	3	4	5	6	7	8	9
н69О	—	—	—	630 312,96	107 099,79	—	Метод спутниковых геодезических измерений (определений)	$\sqrt{(0,10^2 + 0,10^2)} = 0,10$
н70О	—	—	—	630 317,27	107 110,21	—		
н71О	—	—	—	630 300,63	107 117,09	—		
н72О	—	—	—	630 296,32	107 106,67	—		
н69О	—	—	—	630 312,96	107 099,79	—		
2. Сведения о характеристиках объекта недвижимости с кадастровым номером 24:50:0500295:107 :								
№ п/п	Наименование характеристики					Значение характеристики		
1	2					3		
1.	Вид объекта недвижимости					Здание		

1	2	3
2.	Ранее присвоенный государственный учетный номер (инвентарный) здания, сооружения, объекта незавершенного строительства	—
3.	Кадастровый номер земельного участка (земельных участков), в границах которого (которых) расположены здание, сооружение, объект незавершенного строительства	24:50:0500295:38
4.	Уникальный учетный номер кадастрового квартала, в границах которого расположены здание, сооружение, объект незавершенного строительства	24:50:0500295
5.	Адрес здания, сооружения, объекта незавершенного строительства	—
5.1.	Сведения о местоположении здания, сооружения, объекта незавершенного строительства (при отсутствии адреса) в структурированном в соответствии с федеральной информационной адресной системой виде	—
5.2.	Дополнительные сведения о местоположении	—
6.	Иные сведения	—

3. Пояснения к сведениям об объекте недвижимости с кадастровым номером 24:50:0500295:107:		
1.	—	

1. Сведения о характерных точках контура объекта недвижимости с кадастровым номером						24:50:0500295:108		:	
Система координат				МСК - 167 (24)			Зона №		4
Обоз- начение харак- терных точек границ	Содержатся в Едином государственном реестре недвижимости			Определены в ходе выполнения комплексных кадастровых работ			Метод определения координат	Формулы, примененные для расчета средней квадратической погрешности определения координат характерных точек (Mt), м, с подставленными в такие формулы значениями и итоговые (вычисленные) значения Mt, м	
	координаты, м		Радиус, м	координаты, м		Радиус, м			
	X	Y	R	X	Y	R			
1	2	3	4	5	6	7	8	9	
н73О	—	—	—	630 380,30	107 305,36	—	Метод спутниковых геодезических измерений (определений)	$\sqrt{(0,10^2 + 0,10^2)} = 0,10$	
н74О	—	—	—	630 375,84	107 294,97	—			
н75О	—	—	—	630 392,47	107 287,83	—			



1. Сведения о характерных точках контура объекта недвижимости с кадастровым номером							24:50:0500295:109	
Система координат							МСК - 167 (24)	
Зона №							4	
Обозначение характерных точек границ	Содержатся в Едином государственном реестре недвижимости			Определены в ходе выполнения комплексных кадастровых работ			Метод определения координат	Формулы, примененные для расчета средней квадратической погрешности определения координат характерных точек (Mt), м, с подставленными в такие формулы значениями и итоговые (вычисленные) значения Mt, м
	координаты, м		Радиус, м	координаты, м		Радиус, м		
	X	Y	R	X	Y	R		
1	2	3	4	5	6	7	8	9
н77О	—	—	—	630 432,72	107 383,68	—	Метод спутниковых геодезических измерений (определений)	$\sqrt{(0,10^2 + 0,10^2)} = 0,10$
н78О	—	—	—	630 437,10	107 394,00	—		
н79О	—	—	—	630 420,44	107 401,06	—		
н80О	—	—	—	630 416,07	107 390,74	—		
н77О	—	—	—	630 432,72	107 383,68	—		
2. Сведения о характеристиках объекта недвижимости с кадастровым номером							24:50:0500295:109	
№ п/п	Наименование характеристики			Значение характеристики				
1	2			3				
1.	Вид объекта недвижимости			Здание				
2.	Ранее присвоенный государственный учетный номер (инвентарный) здания, сооружения, объекта незавершенного строительства			—				
3.	Кадастровый номер земельного участка (земельных участков), в границах которого (которых) расположены здание, сооружение, объект незавершенного строительства			24:50:0500295:53				
4.	Уникальный учетный номер кадастрового квартала, в границах которого расположены здание, сооружение, объект незавершенного строительства			24:50:0500295				

1	2					3		
5.	Адрес здания, сооружения, объекта незавершенного строительства					—		
5.1.	Сведения о местоположении здания, сооружения, объекта незавершенного строительства (при отсутствии адреса) в структурированном в соответствии с федеральной информационной адресной системой виде					—		
5.2.	Дополнительные сведения о местоположении					—		
6.	Иные сведения					—		
3. Пояснения к сведениям об объекте недвижимости с кадастровым номером 24:50:0500295:109 :								
1.	—							
1. Сведения о характерных точках контура объекта недвижимости с кадастровым номером 24:50:0500295:112 :								
Система координат МСК - 167 (24) Зона № 4								
Обоз- начение харак- терных точек границ	Содержатся в Едином государственном реестре недвижимости			Определены в ходе выполнения комплексных кадастровых работ			Метод определения координат	Формулы, примененные для расчета средней квадратической погрешности определения координат характерных точек (Mt), м, с подставленными в такие формулы значениями и итоговые (вычисленные) значения Mt, м
	координаты, м		Радиус, м	координаты, м		Радиус, м		
	X	Y	R	X	Y	R		
1	2	3	4	5	6	7	8	9
н81О	—	—	—	630 291,76	106 961,70	—	Метод спутниковых геодезических измерений (определений)	$\sqrt{(0,10^2 + 0,10^2)} = 0,10$
н82О	—	—	—	630 283,29	106 965,39	—		
н83О	—	—	—	630 270,16	106 935,24	—		
н84О	—	—	—	630 278,93	106 931,42	—		
н81О	—	—	—	630 291,76	106 961,70	—		
2. Сведения о характеристиках объекта недвижимости с кадастровым номером 24:50:0500295:112 :								
№ п/п	Наименование характеристики					Значение характеристики		
1	2					3		
1.	Вид объекта недвижимости					Здание		

1	2	3
2.	Ранее присвоенный государственный учетный номер (инвентарный) здания, сооружения, объекта незавершенного строительства	—
3.	Кадастровый номер земельного участка (земельных участков), в границах которого (которых) расположены здание, сооружение, объект незавершенного строительства	24:50:0500295:80
4.	Уникальный учетный номер кадастрового квартала, в границах которого расположены здание, сооружение, объект незавершенного строительства	24:50:0500295
5.	Адрес здания, сооружения, объекта незавершенного строительства	—
5.1.	Сведения о местоположении здания, сооружения, объекта незавершенного строительства (при отсутствии адреса) в структурированном в соответствии с федеральной информационной адресной системой виде	—
5.2.	Дополнительные сведения о местоположении	—
6.	Иные сведения	—

**3. Пояснения к сведениям об объекте недвижимости с кадастровым номером** 24:50:0500295:112 :

1.	—
----	---

**1. Сведения о характерных точках контура объекта недвижимости с кадастровым номером** 24:50:0500295:116 :

Система координат <u>МСК - 167 (24)</u>							Зона № <u>4</u>	
Обозначение характерных точек границ	Содержатся в Едином государственном реестре недвижимости			Определены в ходе выполнения комплексных кадастровых работ			Метод определения координат	Формулы, примененные для расчета средней квадратической погрешности определения координат характерных точек (Mt), м, с подставленными в такие формулы значениями и итоговые (вычисленные) значения Mt, м
	координаты, м		Радиус, м	координаты, м		Радиус, м		
	X	Y	R	X	Y	R		
1	2	3	4	5	6	7	8	9
н85О	—	—	—	630 286,31	107 036,89	—	Метод спутниковых геодезических измерений (определений)	$\sqrt{(0,10^2 + 0,10^2)} = 0,10$
н86О	—	—	—	630 290,74	107 047,25	—		
н87О	—	—	—	630 274,19	107 054,33	—		





1. Сведения о характерных точках контура объекта недвижимости с кадастровым номером 24:50:0500295:118 :

Система координат МСК - 167 (24)							Зона № 4	
Обозначение характерных точек границ	Содержатся в Едином государственном реестре недвижимости			Определены в ходе выполнения комплексных кадастровых работ			Метод определения координат	Формулы, примененные для расчета средней квадратической погрешности определения координат характерных точек (Mt), м, с подставленными в такие формулы значениями и итоговые (вычисленные) значения Mt, м
	координаты, м		Радиус, м	координаты, м		Радиус, м		
	X	Y	R	X	Y	R		
1	2	3	4	5	6	7	8	9
н89О	—	—	—	630 353,85	107 195,61	—	Метод спутниковых геодезических измерений (определений)	$\sqrt{(0,10^2 + 0,10^2)} = 0,10$
н90О	—	—	—	630 358,23	107 205,87	—		
н91О	—	—	—	630 341,62	107 212,96	—		
н92О	—	—	—	630 337,24	107 202,70	—		
н89О	—	—	—	630 353,85	107 195,61	—		

2. Сведения о характеристиках объекта недвижимости с кадастровым номером 24:50:0500295:118 :

№ п/п	Наименование характеристики	Значение характеристики
1	2	3
1.	Вид объекта недвижимости	Здание
2.	Ранее присвоенный государственный учетный номер (инвентарный) здания, сооружения, объекта незавершенного строительства	—
3.	Кадастровый номер земельного участка (земельных участков), в границах которого (которых) расположены здание, сооружение, объект незавершенного строительства	24:50:0500295:48
4.	Уникальный учетный номер кадастрового квартала, в границах которого расположены здание, сооружение, объект незавершенного строительства	24:50:0500295

1	2					3		
5.	Адрес здания, сооружения, объекта незавершенного строительства					—		
5.1.	Сведения о местоположении здания, сооружения, объекта незавершенного строительства (при отсутствии адреса) в структурированном в соответствии с федеральной информационной адресной системой виде					—		
5.2.	Дополнительные сведения о местоположении					—		
6.	Иные сведения					—		
3. Пояснения к сведениям об объекте недвижимости с кадастровым номером 24:50:0500295:118 :								
1.	—							
1. Сведения о характерных точках контура объекта недвижимости с кадастровым номером 24:50:0500295:119 :								
Система координат МСК - 167 (24) Зона № 4								
Обоз- начение харак- терных точек границ	Содержатся в Едином государственном реестре недвижимости			Определены в ходе выполнения комплексных кадастровых работ			Метод определения координат	Формулы, примененные для расчета средней квадратической погрешности определения координат характерных точек (Mt), м, с подставленными в такие формулы значениями и итоговые (вычисленные) значения Mt, м
	координаты, м		Радиус, м	координаты, м		Радиус, м		
	X	Y	R	X	Y	R		
1	2	3	4	5	6	7	8	9
н93О	—	—	—	630 370,78	107 149,43	—	Метод спутниковых геодезических измерений (определений)	$\sqrt{(0,10^2 + 0,10^2)} = 0,10$
н94О	—	—	—	630 375,16	107 159,68	—		
н95О	—	—	—	630 358,55	107 166,77	—		
н96О	—	—	—	630 354,17	107 156,51	—		
н93О	—	—	—	630 370,78	107 149,43	—		
2. Сведения о характеристиках объекта недвижимости с кадастровым номером 24:50:0500295:119 :								
№ п/п	Наименование характеристики					Значение характеристики		
1	2					3		
1.	Вид объекта недвижимости					Здание		

1	2	3
2.	Ранее присвоенный государственный учетный номер (инвентарный) здания, сооружения, объекта незавершенного строительства	—
3.	Кадастровый номер земельного участка (земельных участков), в границах которого (которых) расположены здание, сооружение, объект незавершенного строительства	24:50:0500295:46
4.	Уникальный учетный номер кадастрового квартала, в границах которого расположены здание, сооружение, объект незавершенного строительства	24:50:0500295
5.	Адрес здания, сооружения, объекта незавершенного строительства	—
5.1.	Сведения о местоположении здания, сооружения, объекта незавершенного строительства (при отсутствии адреса) в структурированном в соответствии с федеральной информационной адресной системой виде	—
5.2.	Дополнительные сведения о местоположении	—
6.	Иные сведения	—

3. Пояснения к сведениям об объекте недвижимости с кадастровым номером 24:50:0500295:119 :		
1.	—	

1. Сведения о характерных точках контура объекта недвижимости с кадастровым номером 24:50:0500295:120 :		
---------------------------------------------------------------------------------------------------------	--	--

Система координат МСК - 167 (24)							Зона № 4	
Обоз- начение харак- терных точек границ	Содержатся в Едином государственном реестре недвижимости			Определены в ходе выполнения комплексных кадастровых работ			Метод определения координат	Формулы, примененные для расчета средней квадратической погрешности определения координат характерных точек (Mt), м, с подставленными в такие формулы значениями и итоговые (вычисленные) значения Mt, м
	координаты, м		Радиус, м	координаты, м		Радиус, м		
	X	Y	R	X	Y	R		
1	2	3	4	5	6	7	8	9
н97О	—	—	—	630 450,17	107 337,19	—	Метод спутниковых геодезических измерений (определений)	$\sqrt{(0,10^2 + 0,10^2)} = 0,10$
н98О	—	—	—	630 454,53	107 347,67	—		
н99О	—	—	—	630 437,75	107 354,66	—		



1. Сведения о характерных точках контура объекта недвижимости с кадастровым номером							24:50:0500295:121		
Система координат				МСК - 167 (24)			Зона № 4		
Обозначение характерных точек границ	Содержатся в Едином государственном реестре недвижимости		Определены в ходе выполнения комплексных кадастровых работ		Метод определения координат		Формулы, примененные для расчета средней квадратической погрешности определения координат характерных точек (Mt), м, с подставленными в такие формулы значениями и итоговые (вычисленные) значения Mt, м		
	координаты, м		Радиус, м	координаты, м				Радиус, м	
	X	Y	R	X				Y	R
1	2	3	4	5	6	7	8	9	
н101О	—	—	—	630 327,12	107 132,96	—	Метод спутниковых геодезических измерений (определений)	$\sqrt{(0,10^2 + 0,10^2)} = 0,10$	
н102О	—	—	—	630 331,50	107 143,22	—			
н103О	—	—	—	630 314,89	107 150,31	—			
н104О	—	—	—	630 310,51	107 140,05	—			
н101О	—	—	—	630 327,12	107 132,96	—			
2. Сведения о характеристиках объекта недвижимости с кадастровым номером							24:50:0500295:121		
№ п/п	Наименование характеристики			Значение характеристики					
1	2			3					
1.	Вид объекта недвижимости			Здание					
2.	Ранее присвоенный государственный учетный номер (инвентарный) здания, сооружения, объекта незавершенного строительства			—					
3.	Кадастровый номер земельного участка (земельных участков), в границах которого (которых) расположены здание, сооружение, объект незавершенного строительства			24:50:0500295:45					
4.	Уникальный учетный номер кадастрового квартала, в границах которого расположены здание, сооружение, объект незавершенного строительства			24:50:0500295					

1	2					3		
5.	Адрес здания, сооружения, объекта незавершенного строительства					—		
5.1.	Сведения о местоположении здания, сооружения, объекта незавершенного строительства (при отсутствии адреса) в структурированном в соответствии с федеральной информационной адресной системой виде					—		
5.2.	Дополнительные сведения о местоположении					—		
6.	Иные сведения					—		
3. Пояснения к сведениям об объекте недвижимости с кадастровым номером 24:50:0500295:121 :								
1.	—							
1. Сведения о характерных точках контура объекта недвижимости с кадастровым номером 24:50:0500295:122 :								
Система координат МСК - 167 (24) Зона № 4								
Обоз- начение харак- терных точек границ	Содержатся в Едином государственном реестре недвижимости			Определены в ходе выполнения комплексных кадастровых работ			Метод определения координат	Формулы, примененные для расчета средней квадратической погрешности определения координат характерных точек (Mt), м, с подставленными в такие формулы значениями и итоговые (вычисленные) значения Mt, м
	координаты, м		Радиус, м	координаты, м		Радиус, м		
	X	Y	R	X	Y	R		
1	2	3	4	5	6	7	8	9
н105O	—	—	—	630 366,10	107 224,32	—	Метод спутниковых геодезических измерений (определений)	$\sqrt{(0,10^2 + 0,10^2)} = 0,10$
н106O	—	—	—	630 370,48	107 234,57	—		
н107O	—	—	—	630 353,87	107 241,66	—		
н108O	—	—	—	630 349,49	107 231,40	—		
н105O	—	—	—	630 366,10	107 224,32	—		
2. Сведения о характеристиках объекта недвижимости с кадастровым номером 24:50:0500295:122 :								
№ п/п	Наименование характеристики					Значение характеристики		
1	2					3		
1.	Вид объекта недвижимости					Здание		

1	2	3
2.	Ранее присвоенный государственный учетный номер (инвентарный) здания, сооружения, объекта незавершенного строительства	—
3.	Кадастровый номер земельного участка (земельных участков), в границах которого (которых) расположены здание, сооружение, объект незавершенного строительства	24:50:0500295:74
4.	Уникальный учетный номер кадастрового квартала, в границах которого расположены здание, сооружение, объект незавершенного строительства	24:50:0500295
5.	Адрес здания, сооружения, объекта незавершенного строительства	—
5.1.	Сведения о местоположении здания, сооружения, объекта незавершенного строительства (при отсутствии адреса) в структурированном в соответствии с федеральной информационной адресной системой виде	—
5.2.	Дополнительные сведения о местоположении	—
6.	Иные сведения	—

3. Пояснения к сведениям об объекте недвижимости с кадастровым номером 24:50:0500295:122 :		
1.	—	

1. Сведения о характерных точках контура объекта недвижимости с кадастровым номером							24:50:0500295:126		:
Система координат				МСК - 167 (24)			Зона № 4		
Обоз- начение харак- терных точек границ	Содержатся в Едином государственном реестре недвижимости			Определены в ходе выполнения комплексных кадастровых работ			Метод определения координат	Формулы, примененные для расчета средней квадратической погрешности определения координат характерных точек (Mt), м, с подставленными в такие формулы значениями и итоговые (вычисленные) значения Mt, м	
	координаты, м		Радиус, м	координаты, м		Радиус, м			
	X	Y	R	X	Y	R			
1	2	3	4	5	6	7	8	9	
н109О	—	—	—	630 411,52	107 245,68	—	Метод спутниковых геодезических измерений (определений)	$\sqrt{(0,10^2 + 0,10^2)} = 0,10$	
н110О	—	—	—	630 415,93	107 255,98	—			
н111О	—	—	—	630 399,36	107 263,07	—			





1. Сведения о характерных точках контура объекта недвижимости с кадастровым номером 24:50:0500295:127 :

Система координат МСК - 167 (24)							Зона № 4	
Обозначение характерных точек границ	Содержатся в Едином государственном реестре недвижимости			Определены в ходе выполнения комплексных кадастровых работ			Метод определения координат	Формулы, примененные для расчета средней квадратической погрешности определения координат характерных точек (Mt), м, с подставленными в такие формулы значениями и итоговые (вычисленные) значения Mt, м
	координаты, м		Радиус, м	координаты, м		Радиус, м		
	X	Y	R	X	Y	R		
1	2	3	4	5	6	7	8	9
н113О	—	—	—	630 274,11	107 008,37	—	Метод спутниковых геодезических измерений (определений)	$\sqrt{(0,10^2 + 0,10^2)} = 0,10$
н114О	—	—	—	630 278,54	107 018,73	—		
н115О	—	—	—	630 261,99	107 025,81	—		
н116О	—	—	—	630 257,56	107 015,45	—		
н113О	—	—	—	630 274,11	107 008,37	—		

2. Сведения о характеристиках объекта недвижимости с кадастровым номером 24:50:0500295:127 :

№ п/п	Наименование характеристики	Значение характеристики
1	2	3
1.	Вид объекта недвижимости	Здание
2.	Ранее присвоенный государственный учетный номер (инвентарный) здания, сооружения, объекта незавершенного строительства	—
3.	Кадастровый номер земельного участка (земельных участков), в границах которого (которых) расположены здание, сооружение, объект незавершенного строительства	24:50:0500295:51
4.	Уникальный учетный номер кадастрового квартала, в границах которого расположены здание, сооружение, объект незавершенного строительства	24:50:0500295

1	2					3		
5.	Адрес здания, сооружения, объекта незавершенного строительства					—		
5.1.	Сведения о местоположении здания, сооружения, объекта незавершенного строительства (при отсутствии адреса) в структурированном в соответствии с федеральной информационной адресной системой виде					—		
5.2.	Дополнительные сведения о местоположении					—		
6.	Иные сведения					—		
3. Пояснения к сведениям об объекте недвижимости с кадастровым номером 24:50:0500295:127 :								
1.	—							
1. Сведения о характерных точках контура объекта недвижимости с кадастровым номером 24:50:0500295:129 :								
Система координат МСК - 167 (24) Зона № 4								
Обоз- начение харак- терных точек границ	Содержатся в Едином государственном реестре недвижимости			Определены в ходе выполнения комплексных кадастровых работ			Метод определения координат	Формулы, примененные для расчета средней квадратической погрешности определения координат характерных точек (Mt), м, с подставленными в такие формулы значениями и итоговые (вычисленные) значения Mt, м
	координаты, м		Радиус, м	координаты, м		Радиус, м		
	X	Y	R	X	Y	R		
1	2	3	4	5	6	7	8	9
н117О	—	—	—	630 318,74	107 024,28	—	Метод спутниковых геодезических измерений (определений)	$\sqrt{(0,10^2 + 0,10^2)} = 0,10$
н118О	—	—	—	630 323,06	107 034,74	—		
н119О	—	—	—	630 306,34	107 041,65	—		
н120О	—	—	—	630 302,02	107 031,18	—		
н117О	—	—	—	630 318,74	107 024,28	—		
2. Сведения о характеристиках объекта недвижимости с кадастровым номером 24:50:0500295:129 :								
№ п/п	Наименование характеристики					Значение характеристики		
1	2					3		
1.	Вид объекта недвижимости					Здание		

1	2	3
2.	Ранее присвоенный государственный учетный номер (инвентарный) здания, сооружения, объекта незавершенного строительства	—
3.	Кадастровый номер земельного участка (земельных участков), в границах которого (которых) расположены здание, сооружение, объект незавершенного строительства	24:50:0500295:71
4.	Уникальный учетный номер кадастрового квартала, в границах которого расположены здание, сооружение, объект незавершенного строительства	24:50:0500295
5.	Адрес здания, сооружения, объекта незавершенного строительства	—
5.1.	Сведения о местоположении здания, сооружения, объекта незавершенного строительства (при отсутствии адреса) в структурированном в соответствии с федеральной информационной адресной системой виде	—
5.2.	Дополнительные сведения о местоположении	—
6.	Иные сведения	—

<b>3. Пояснения к сведениям об объекте недвижимости с кадастровым номером</b> <u>24:50:0500295:129</u> :		
1.	—	

1. Сведения о характерных точках контура объекта недвижимости с кадастровым номером						24:50:0500295:131		:
Система координат				МСК - 167 (24)		Зона № 4		
Обоз- начение харак- терных точек границ	Содержатся в Едином государственном реестре недвижимости			Определены в ходе выполнения комплексных кадастровых работ			Метод определения координат	Формулы, примененные для расчета средней квадратической погрешности определения координат характерных точек (Mt), м, с подставленными в такие формулы значениями и итоговые (вычисленные) значения Mt, м
	координаты, м		Радиус, м	координаты, м		Радиус, м		
	X	Y	R	X	Y	R		
1	2	3	4	5	6	7	8	9
н121О	—	—	—	630 301,05	107 071,09	—	Метод спутниковых геодезических измерений (определений)	$\sqrt{(0,10^2 + 0,10^2)} = 0,10$
н122О	—	—	—	630 305,39	107 081,49	—		
н123О	—	—	—	630 288,78	107 088,42	—		



1. Сведения о характерных точках контура объекта недвижимости с кадастровым номером 24:50:0500295:132 :

Система координат МСК - 167 (24)							Зона № 4	
Обозначение характерных точек границ	Содержатся в Едином государственном реестре недвижимости			Определены в ходе выполнения комплексных кадастровых работ			Метод определения координат	Формулы, примененные для расчета средней квадратической погрешности определения координат характерных точек (Mt), м, с подставленными в такие формулы значениями и итоговые (вычисленные) значения Mt, м
	координаты, м		Радиус, м	координаты, м		Радиус, м		
	X	Y	R	X	Y	R		
1	2	3	4	5	6	7	8	9
н125О	—	—	—	630 397,48	107 212,17	—	Метод спутниковых геодезических измерений (определений)	$\sqrt{(0,10^2 + 0,10^2)} = 0,10$
н126О	—	—	—	630 401,80	107 222,64	—		
н127О	—	—	—	630 385,08	107 229,54	—		
н128О	—	—	—	630 380,76	107 219,08	—		
н125О	—	—	—	630 397,48	107 212,17	—		

2. Сведения о характеристиках объекта недвижимости с кадастровым номером 24:50:0500295:132 :

№ п/п	Наименование характеристики	Значение характеристики
1	2	3
1.	Вид объекта недвижимости	Здание
2.	Ранее присвоенный государственный учетный номер (инвентарный) здания, сооружения, объекта незавершенного строительства	—
3.	Кадастровый номер земельного участка (земельных участков), в границах которого (которых) расположены здание, сооружение, объект незавершенного строительства	24:50:0500295:23
4.	Уникальный учетный номер кадастрового квартала, в границах которого расположены здание, сооружение, объект незавершенного строительства	24:50:0500295

1	2					3		
5.	Адрес здания, сооружения, объекта незавершенного строительства					—		
5.1.	Сведения о местоположении здания, сооружения, объекта незавершенного строительства (при отсутствии адреса) в структурированном в соответствии с федеральной информационной адресной системой виде					—		
5.2.	Дополнительные сведения о местоположении					—		
6.	Иные сведения					—		
3. Пояснения к сведениям об объекте недвижимости с кадастровым номером 24:50:0500295:132 :								
1.	—							
1. Сведения о характерных точках контура объекта недвижимости с кадастровым номером 24:50:0500295:134 :								
Система координат МСК - 167 (24) Зона № 4								
Обоз- начение харак- терных точек границ	Содержатся в Едином государственном реестре недвижимости			Определены в ходе выполнения комплексных кадастровых работ			Метод определения координат	Формулы, примененные для расчета средней квадратической погрешности определения координат характерных точек (Mt), м, с подставленными в такие формулы значениями и итоговые (вычисленные) значения Mt, м
	координаты, м		Радиус, м	координаты, м		Радиус, м		
	X	Y	R	X	Y	R		
1	2	3	4	5	6	7	8	9
н129О	—	—	—	630 380,59	107 258,27	—	Метод спутниковых геодезических измерений (определений)	$\sqrt{(0,10^2 + 0,10^2)} = 0,10$
н130О	—	—	—	630 384,97	107 268,52	—		
н131О	—	—	—	630 368,36	107 275,61	—		
н132О	—	—	—	630 363,98	107 265,35	—		
н129О	—	—	—	630 380,59	107 258,27	—		
2. Сведения о характеристиках объекта недвижимости с кадастровым номером 24:50:0500295:134 :								
№ п/п	Наименование характеристики					Значение характеристики		
1	2					3		
1.	Вид объекта недвижимости					Здание		

1	2	3
2.	Ранее присвоенный государственный учетный номер (инвентарный) здания, сооружения, объекта незавершенного строительства	—
3.	Кадастровый номер земельного участка (земельных участков), в границах которого (которых) расположены здание, сооружение, объект незавершенного строительства	24:50:0500295:26
4.	Уникальный учетный номер кадастрового квартала, в границах которого расположены здание, сооружение, объект незавершенного строительства	24:50:0500295
5.	Адрес здания, сооружения, объекта незавершенного строительства	—
5.1.	Сведения о местоположении здания, сооружения, объекта незавершенного строительства (при отсутствии адреса) в структурированном в соответствии с федеральной информационной адресной системой виде	—
5.2.	Дополнительные сведения о местоположении	—
6.	Иные сведения	—

**3. Пояснения к сведениям об объекте недвижимости с кадастровым номером** 24:50:0500295:134 :

1.	—
----	---

**1. Сведения о характерных точках контура объекта недвижимости с кадастровым номером** 24:50:0500295:136 :

Система координат <u>МСК - 167 (24)</u>							Зона № <u>4</u>	
Обозначение характерных точек границ	Содержатся в Едином государственном реестре недвижимости			Определены в ходе выполнения комплексных кадастровых работ			Метод определения координат	Формулы, примененные для расчета средней квадратической погрешности определения координат характерных точек (Mt), м, с подставленными в такие формулы значениями и итоговые (вычисленные) значения Mt, м
	координаты, м		Радиус, м	координаты, м		Радиус, м		
	X	Y	R	X	Y	R		
1	2	3	4	5	6	7	8	9
н133О	—	—	—	630 501,09	107 458,16	—	Метод спутниковых геодезических измерений (определений)	$\sqrt{(0,10^2 + 0,10^2)} = 0,10$
н134О	—	—	—	630 505,59	107 468,61	—		
н135О	—	—	—	630 488,94	107 475,79	—		





1. Сведения о характерных точках контура объекта недвижимости с кадастровым номером 24:50:0500295:138 :

Система координат МСК - 167 (24)							Зона № 4	
Обозначение характерных точек границ	Содержатся в Едином государственном реестре недвижимости			Определены в ходе выполнения комплексных кадастровых работ			Метод определения координат	Формулы, примененные для расчета средней квадратической погрешности определения координат характерных точек (Mt), м, с подставленными в такие формулы значениями и итоговые (вычисленные) значения Mt, м
	координаты, м		Радиус, м	координаты, м		Радиус, м		
	X	Y	R	X	Y	R		
1	2	3	4	5	6	7	8	9
н137О	—	—	—	630 385,26	107 183,43	—	Метод спутниковых геодезических измерений (определений)	$\sqrt{(0,10^2 + 0,10^2)} = 0,10$
н138О	—	—	—	630 389,58	107 193,90	—		
н139О	—	—	—	630 372,86	107 200,80	—		
н140О	—	—	—	630 368,54	107 190,34	—		
н137О	—	—	—	630 385,26	107 183,43	—		

2. Сведения о характеристиках объекта недвижимости с кадастровым номером 24:50:0500295:138 :

№ п/п	Наименование характеристики	Значение характеристики
1	2	3
1.	Вид объекта недвижимости	Здание
2.	Ранее присвоенный государственный учетный номер (инвентарный) здания, сооружения, объекта незавершенного строительства	—
3.	Кадастровый номер земельного участка (земельных участков), в границах которого (которых) расположены здание, сооружение, объект незавершенного строительства	24:50:0500295:66
4.	Уникальный учетный номер кадастрового квартала, в границах которого расположены здание, сооружение, объект незавершенного строительства	24:50:0500295

1	2					3		
5.	Адрес здания, сооружения, объекта незавершенного строительства					—		
5.1.	Сведения о местоположении здания, сооружения, объекта незавершенного строительства (при отсутствии адреса) в структурированном в соответствии с федеральной информационной адресной системой виде					—		
5.2.	Дополнительные сведения о местоположении					—		
6.	Иные сведения					—		
3. Пояснения к сведениям об объекте недвижимости с кадастровым номером 24:50:0500295:138 :								
1.	—							
1. Сведения о характерных точках контура объекта недвижимости с кадастровым номером 24:50:0500295:139 :								
Система координат МСК - 167 (24) Зона № 4								
Обоз- начение харак- терных точек границ	Содержатся в Едином государственном реестре недвижимости			Определены в ходе выполнения комплексных кадастровых работ			Метод определения координат	Формулы, примененные для расчета средней квадратической погрешности определения координат характерных точек (Mt), м, с подставленными в такие формулы значениями и итоговые (вычисленные) значения Mt, м
	координаты, м		Радиус, м	координаты, м		Радиус, м		
	X	Y	R	X	Y	R		
1	2	3	4	5	6	7	8	9
н141О	—	—	—	630 394,15	107 338,81	—	Метод спутниковых геодезических измерений (определений)	$\sqrt{(0,10^2 + 0,10^2)} = 0,10$
н142О	—	—	—	630 389,78	107 328,39	—		
н143О	—	—	—	630 406,42	107 321,41	—		
н144О	—	—	—	630 410,79	107 331,82	—		
н141О	—	—	—	630 394,15	107 338,81	—		
2. Сведения о характеристиках объекта недвижимости с кадастровым номером 24:50:0500295:139 :								
№ п/п	Наименование характеристики					Значение характеристики		
1	2					3		
1.	Вид объекта недвижимости					Здание		

1	2	3
2.	Ранее присвоенный государственный учетный номер (инвентарный) здания, сооружения, объекта незавершенного строительства	—
3.	Кадастровый номер земельного участка (земельных участков), в границах которого (которых) расположены здание, сооружение, объект незавершенного строительства	24:50:0500295:29
4.	Уникальный учетный номер кадастрового квартала, в границах которого расположены здание, сооружение, объект незавершенного строительства	24:50:0500295
5.	Адрес здания, сооружения, объекта незавершенного строительства	—
5.1.	Сведения о местоположении здания, сооружения, объекта незавершенного строительства (при отсутствии адреса) в структурированном в соответствии с федеральной информационной адресной системой виде	—
5.2.	Дополнительные сведения о местоположении	—
6.	Иные сведения	—

3. Пояснения к сведениям об объекте недвижимости с кадастровым номером 24:50:0500295:139 :		
1.	—	

1. Сведения о характерных точках контура объекта недвижимости с кадастровым номером						24:50:0500295:140		:	
Система координат				МСК - 167 (24)			Зона №		4
Обоз- начение харак- терных точек границ	Содержатся в Едином государственном реестре недвижимости			Определены в ходе выполнения комплексных кадастровых работ			Метод определения координат	Формулы, примененные для расчета средней квадратической погрешности определения координат характерных точек (Mt), м, с подставленными в такие формулы значениями и итоговые (вычисленные) значения Mt, м	
	координаты, м		Радиус, м	координаты, м		Радиус, м			
	X	Y	R	X	Y	R			
1	2	3	4	5	6	7	8	9	
н145О	—	—	—	630 455,72	107 437,98	—	Метод спутниковых геодезических измерений (определений)	$\sqrt{(0,10^2 + 0,10^2)} = 0,10$	
н146О	—	—	—	630 460,01	107 448,41	—			
н147О	—	—	—	630 443,29	107 455,29	—			



1. Сведения о характерных точках контура объекта недвижимости с кадастровым номером							24:50:0500295:86	
Система координат				МСК - 167 (24)			Зона № 4	
Обозначение характерных точек границ	Содержатся в Едином государственном реестре недвижимости			Определены в ходе выполнения комплексных кадастровых работ			Метод определения координат	Формулы, примененные для расчета средней квадратической погрешности определения координат характерных точек (Mt), м, с подставленными в такие формулы значениями и итоговые (вычисленные) значения Mt, м
	координаты, м		Радиус, м	координаты, м		Радиус, м		
	X	Y	R	X	Y	R		
1	2	3	4	5	6	7	8	9
н149О	—	—	—	630 486,97	107 424,63	—	Метод спутниковых геодезических измерений (определений)	$\sqrt{(0,10^2 + 0,10^2)} = 0,10$
н150О	—	—	—	630 491,38	107 435,09	—		
н151О	—	—	—	630 474,69	107 442,13	—		
н152О	—	—	—	630 470,27	107 431,67	—		
н149О	—	—	—	630 486,97	107 424,63	—		
2. Сведения о характеристиках объекта недвижимости с кадастровым номером							24:50:0500295:86	
№ п/п	Наименование характеристики			Значение характеристики				
1	2			3				
1.	Вид объекта недвижимости			Здание				
2.	Ранее присвоенный государственный учетный номер (инвентарный) здания, сооружения, объекта незавершенного строительства			—				
3.	Кадастровый номер земельного участка (земельных участков), в границах которого (которых) расположены здание, сооружение, объект незавершенного строительства			24:50:0500295:27				
4.	Уникальный учетный номер кадастрового квартала, в границах которого расположены здание, сооружение, объект незавершенного строительства			24:50:0500295				

1	2					3		
5.	Адрес здания, сооружения, объекта незавершенного строительства					—		
5.1.	Сведения о местоположении здания, сооружения, объекта незавершенного строительства (при отсутствии адреса) в структурированном в соответствии с федеральной информационной адресной системой виде					—		
5.2.	Дополнительные сведения о местоположении					—		
6.	Иные сведения					—		
3. Пояснения к сведениям об объекте недвижимости с кадастровым номером 24:50:0500295:86 :								
1.	—							
1. Сведения о характерных точках контура объекта недвижимости с кадастровым номером 24:50:0500295:90 :								
Система координат МСК - 167 (24) Зона № 4								
Обоз- начение харак- терных точек границ	Содержатся в Едином государственном реестре недвижимости			Определены в ходе выполнения комплексных кадастровых работ			Метод определения координат	Формулы, примененные для расчета средней квадратической погрешности определения координат характерных точек (Mt), м, с подставленными в такие формулы значениями и итоговые (вычисленные) значения Mt, м
	координаты, м		Радиус, м	координаты, м		Радиус, м		
	X	Y	R	X	Y	R		
1	2	3	4	5	6	7	8	9
н157О	—	—	—	630 358,67	107 120,70	—	Метод спутниковых геодезических измерений (определений)	$\sqrt{(0,10^2 + 0,10^2)} = 0,10$
н158О	—	—	—	630 363,07	107 131,07	—		
н159О	—	—	—	630 346,40	107 138,15	—		
н160О	—	—	—	630 342,00	107 127,77	—		
н157О	—	—	—	630 358,67	107 120,70	—		
2. Сведения о характеристиках объекта недвижимости с кадастровым номером 24:50:0500295:90 :								
№ п/п	Наименование характеристики					Значение характеристики		
1	2					3		
1.	Вид объекта недвижимости					Здание		

1	2	3
2.	Ранее присвоенный государственный учетный номер (инвентарный) здания, сооружения, объекта незавершенного строительства	—
3.	Кадастровый номер земельного участка (земельных участков), в границах которого (которых) расположены здание, сооружение, объект незавершенного строительства	24:50:0500295:65
4.	Уникальный учетный номер кадастрового квартала, в границах которого расположены здание, сооружение, объект незавершенного строительства	24:50:0500295
5.	Адрес здания, сооружения, объекта незавершенного строительства	—
5.1.	Сведения о местоположении здания, сооружения, объекта незавершенного строительства (при отсутствии адреса) в структурированном в соответствии с федеральной информационной адресной системой виде	—
5.2.	Дополнительные сведения о местоположении	—
6.	Иные сведения	—

3. Пояснения к сведениям об объекте недвижимости с кадастровым номером 24:50:0500295:90:		
1.	—	

1. Сведения о характерных точках контура объекта недвижимости с кадастровым номером 24:50:0500295:93:		
-------------------------------------------------------------------------------------------------------	--	--

Система координат МСК - 167 (24)							Зона № 4	
Обозначение характерных точек границ	Содержатся в Едином государственном реестре недвижимости			Определены в ходе выполнения комплексных кадастровых работ			Метод определения координат	Формулы, примененные для расчета средней квадратической погрешности определения координат характерных точек (Mt), м, с подставленными в такие формулы значениями и итоговые (вычисленные) значения Mt, м
	координаты, м		Радиус, м	координаты, м		Радиус, м		
	X	Y	R	X	Y	R		
1	2	3	4	5	6	7	8	9
н161О	—	—	—	630 332,50	107 058,30	—	Метод спутниковых геодезических измерений (определений)	$\sqrt{(0,10^2 + 0,10^2)} = 0,10$
н162О	—	—	—	630 336,82	107 068,77	—		
н163О	—	—	—	630 320,10	107 075,67	—		





1. Сведения о характерных точках контура объекта недвижимости с кадастровым номером 24:50:0500295:95 :

Система координат МСК - 167 (24)							Зона № 4	
Обозначение характерных точек границ	Содержатся в Едином государственном реестре недвижимости			Определены в ходе выполнения комплексных кадастровых работ			Метод определения координат	Формулы, примененные для расчета средней квадратической погрешности определения координат характерных точек (Mt), м, с подставленными в такие формулы значениями и итоговые (вычисленные) значения Mt, м
	координаты, м		Радиус, м	координаты, м		Радиус, м		
	X	Y	R	X	Y	R		
1	2	3	4	5	6	7	8	9
н165О	—	—	—	630 451,88	107 388,29	—	Метод спутниковых геодезических измерений (определений)	$\sqrt{(0,10^2 + 0,10^2)} = 0,10$
н166О	—	—	—	630 447,50	107 377,85	—		
н167О	—	—	—	630 464,24	107 370,83	—		
н168О	—	—	—	630 468,62	107 381,28	—		
н165О	—	—	—	630 451,88	107 388,29	—		

2. Сведения о характеристиках объекта недвижимости с кадастровым номером 24:50:0500295:95 :

№ п/п	Наименование характеристики	Значение характеристики
1	2	3
1.	Вид объекта недвижимости	Здание
2.	Ранее присвоенный государственный учетный номер (инвентарный) здания, сооружения, объекта незавершенного строительства	—
3.	Кадастровый номер земельного участка (земельных участков), в границах которого (которых) расположены здание, сооружение, объект незавершенного строительства	24:50:0500295:37
4.	Уникальный учетный номер кадастрового квартала, в границах которого расположены здание, сооружение, объект незавершенного строительства	24:50:0500295

1	2					3		
5.	Адрес здания, сооружения, объекта незавершенного строительства					—		
5.1.	Сведения о местоположении здания, сооружения, объекта незавершенного строительства (при отсутствии адреса) в структурированном в соответствии с федеральной информационной адресной системой виде					—		
5.2.	Дополнительные сведения о местоположении					—		
6.	Иные сведения					—		
3. Пояснения к сведениям об объекте недвижимости с кадастровым номером 24:50:0500295:95 :								
1.	—							
1. Сведения о характерных точках контура объекта недвижимости с кадастровым номером 24:50:0500295:96 :								
Система координат МСК - 167 (24) Зона № 4								
Обоз- начение харак- терных точек границ	Содержатся в Едином государственном реестре недвижимости			Определены в ходе выполнения комплексных кадастровых работ			Метод определения координат	Формулы, примененные для расчета средней квадратической погрешности определения координат характерных точек (Mt), м, с подставленными в такие формулы значениями и итоговые (вычисленные) значения Mt, м
	координаты, м		Радиус, м	координаты, м		Радиус, м		
	X	Y	R	X	Y	R		
1	2	3	4	5	6	7	8	9
н169О	—	—	—	630 302,97	106 988,59	—	Метод спутниковых геодезических измерений (определений)	$\sqrt{(0,10^2 + 0,10^2)} = 0,10$
н170О	—	—	—	630 297,91	106 990,75	—		
н171О	—	—	—	630 292,05	106 977,00	—		
н172О	—	—	—	630 297,11	106 974,84	—		
н169О	—	—	—	630 302,97	106 988,59	—		
2. Сведения о характеристиках объекта недвижимости с кадастровым номером 24:50:0500295:96 :								
№ п/п	Наименование характеристики					Значение характеристики		
1	2					3		
1.	Вид объекта недвижимости					Здание		

1	2	3
2.	Ранее присвоенный государственный учетный номер (инвентарный) здания, сооружения, объекта незавершенного строительства	—
3.	Кадастровый номер земельного участка (земельных участков), в границах которого (которых) расположены здание, сооружение, объект незавершенного строительства	24:50:0500295:79
4.	Уникальный учетный номер кадастрового квартала, в границах которого расположены здание, сооружение, объект незавершенного строительства	24:50:0500295
5.	Адрес здания, сооружения, объекта незавершенного строительства	—
5.1.	Сведения о местоположении здания, сооружения, объекта незавершенного строительства (при отсутствии адреса) в структурированном в соответствии с федеральной информационной адресной системой виде	—
5.2.	Дополнительные сведения о местоположении	—
6.	Иные сведения	—

**3. Пояснения к сведениям об объекте недвижимости с кадастровым номером** 24:50:0500295:96 :

1.	—
----	---

**1. Сведения о характерных точках контура объекта недвижимости с кадастровым номером** 24:50:0500295:99 :

Система координат <u>МСК - 167 (24)</u>							Зона № <u>4</u>	
Обозначение характерных точек границ	Содержатся в Едином государственном реестре недвижимости			Определены в ходе выполнения комплексных кадастровых работ			Метод определения координат	Формулы, примененные для расчета средней квадратической погрешности определения координат характерных точек (Mt), м, с подставленными в такие формулы значениями и итоговые (вычисленные) значения Mt, м
	координаты, м		Радиус, м	координаты, м		Радиус, м		
	X	Y	R	X	Y	R		
1	2	3	4	5	6	7	8	9
н173О	—	—	—	630 305,78	106 995,80	—	Метод спутниковых геодезических измерений (определений)	$\sqrt{(0,10^2 + 0,10^2)} = 0,10$
н174О	—	—	—	630 310,21	107 006,12	—		
н175О	—	—	—	630 293,67	107 013,22	—		



1. Сведения о характерных точках контура объекта недвижимости с кадастровым номером							24:50:0500295:114	:	
Система координат			МСК - 167 (24)				Зона №		4
Обоз- начение харак- терных точек границ	Содержатся в Едином государственном реестре недвижимости			Определены в ходе выполнения комплексных кадастровых работ			Метод определения координат	Формулы, примененные для расчета средней квадратической погрешности определения координат характерных точек (Mt), м, с подставленными в такие формулы значениями и итоговые (вычисленные) значения Mt, м	
	координаты, м		Радиус, м	координаты, м		Радиус, м			
	X	Y	R	X	Y	R			
1	2	3	4	5	6	7	8	9	
н177О	—	—	—	630 389,22	107 435,88	—	Метод спутниковых геодезических измерений (определений)	$\sqrt{(0,10^2 + 0,10^2)} = 0,10$	
н178О	—	—	—	630 400,45	107 430,92	—			
н179О	—	—	—	630 426,79	107 490,45	—			
н180О	—	—	—	630 415,56	107 495,42	—			
н181О	—	—	—	630 410,06	107 482,98	—			
н182О	—	—	—	630 411,16	107 482,50	—			
н183О	—	—	—	630 408,77	107 477,10	—			
н184О	—	—	—	630 407,68	107 477,59	—			
н185О	—	—	—	630 403,59	107 468,35	—			
н186О	—	—	—	630 404,69	107 467,87	—			
н187О	—	—	—	630 402,30	107 462,47	—			
н188О	—	—	—	630 401,20	107 462,96	—			
н189О	—	—	—	630 397,11	107 453,72	—			

1	2	3	4	5	6	7	8	9
н1900	—	—	—	630 398,21	107 453,23	—	Метод спутниковых геодезических измерений (определений)	$\sqrt{(0,10^2 + 0,10^2)} = 0,10$
н1910	—	—	—	630 395,82	107 447,83	—		
н1920	—	—	—	630 394,73	107 448,32	—		
н1770	—	—	—	630 389,22	107 435,88	—		

**2. Сведения о характеристиках объекта недвижимости с кадастровым номером** 24:50:0500295:114 :

№ п/п	Наименование характеристики	Значение характеристики
1	2	3
1.	Вид объекта недвижимости	Здание
2.	Ранее присвоенный государственный учетный номер (инвентарный) здания, сооружения, объекта незавершенного строительства	—
3.	Кадастровый номер земельного участка (земельных участков), в границах которого (которых) расположены здание, сооружение, объект незавершенного строительства	24:50:0500295:67
4.	Уникальный учетный номер кадастрового квартала, в границах которого расположены здание, сооружение, объект незавершенного строительства	24:50:0500295
5.	Адрес здания, сооружения, объекта незавершенного строительства	—
5.1.	Сведения о местоположении здания, сооружения, объекта незавершенного строительства (при отсутствии адреса) в структурированном в соответствии с федеральной информационной адресной системой виде	—
5.2.	Дополнительные сведения о местоположении	—
6.	Иные сведения	—

**3. Пояснения к сведениям об объекте недвижимости с кадастровым номером** 24:50:0500295:114 :

1.	—
----	---

1. Сведения о характерных точках контура объекта недвижимости с кадастровым номером 24:50:0500295:125:

Система координат МСК - 167 (24)							Зона № 4	
Обозначение характерных точек границ	Содержатся в Едином государственном реестре недвижимости			Определены в ходе выполнения комплексных кадастровых работ			Метод определения координат	Формулы, примененные для расчета средней квадратической погрешности определения координат характерных точек (Mt), м, с подставленными в такие формулы значениями и итоговые (вычисленные) значения Mt, м
	координаты, м		Радиус, м	координаты, м		Радиус, м		
	X	Y	R	X	Y	R		
1	2	3	4	5	6	7	8	9
н193О	—	—	—	630 223,19	107 050,81	—	Метод спутниковых геодезических измерений (определений)	$\sqrt{(0,10^2 + 0,10^2)} = 0,10$
н194О	—	—	—	630 216,32	107 033,93	—		
н195О	—	—	—	630 221,81	107 031,70	—		
н196О	—	—	—	630 221,51	107 030,94	—		
н197О	—	—	—	630 231,59	107 026,83	—		
н198О	—	—	—	630 235,49	107 036,38	—		
н199О	—	—	—	630 227,41	107 039,66	—		
н200О	—	—	—	630 230,60	107 047,79	—		
н193О	—	—	—	630 223,19	107 050,81	—		

2. Сведения о характеристиках объекта недвижимости с кадастровым номером 24:50:0500295:125:

№ п/п	Наименование характеристики	Значение характеристики
1	2	3
1.	Вид объекта недвижимости	Здание
2.	Ранее присвоенный государственный учетный номер (инвентарный) здания, сооружения, объекта незавершенного строительства	—

1	2					3				
3.	Кадастровый номер земельного участка (земельных участков), в границах которого (которых) расположены здание, сооружение, объект незавершенного строительства					24:50:0500295:64				
4.	Уникальный учетный номер кадастрового квартала, в границах которого расположены здание, сооружение, объект незавершенного строительства					24:50:0500295				
5.	Адрес здания, сооружения, объекта незавершенного строительства					—				
5.1.	Сведения о местоположении здания, сооружения, объекта незавершенного строительства (при отсутствии адреса) в структурированном в соответствии с федеральной информационной адресной системой виде					—				
5.2.	Дополнительные сведения о местоположении					—				
6.	Иные сведения					—				
3. Пояснения к сведениям об объекте недвижимости с кадастровым номером 24:50:0500295:125 :										
1.	—									
1. Сведения о характерных точках контура объекта недвижимости с кадастровым номером 24:50:0500295:135 :										
Система координат МСК - 167 (24) Зона № 4										
Обозначение характерных точек границ	Содержатся в Едином государственном реестре недвижимости			Определены в ходе выполнения комплексных кадастровых работ			Метод определения координат	Формулы, примененные для расчета средней квадратической погрешности определения координат характерных точек (Mt), м, с подставленными в такие формулы значениями и итоговые (вычисленные) значения Mt, м		
	координаты, м		Радиус, м	координаты, м		Радиус, м				
	X	Y	R	X	Y	R				
1	2	3	4	5	6	7	8	9		
н201О	—	—	—	630 258,59	107 112,37	—	Метод спутниковых геодезических измерений (определений)	$\sqrt{(0,10^2 + 0,10^2)} = 0,10$		
н202О	—	—	—	630 260,31	107 116,44	—				
н203О	—	—	—	630 258,94	107 117,01	—				
н204О	—	—	—	630 264,52	107 129,84	—				



1	2	3	4	5	6	7	8	9
н205О	—	—	—	630 258,56	107 132,42	—	Метод спутниковых геодезических измерений (определений)	$\sqrt{(0,10^2 + 0,10^2)} = 0,10$
н206О	—	—	—	630 257,83	107 130,74	—		
н207О	—	—	—	630 256,45	107 131,34	—		
н208О	—	—	—	630 251,61	107 120,11	—		
н209О	—	—	—	630 249,26	107 121,10	—		
н210О	—	—	—	630 247,97	107 118,06	—		
н211О	—	—	—	630 250,28	107 116,96	—		
н212О	—	—	—	630 249,89	107 116,14	—		
н201О	—	—	—	630 258,59	107 112,37	—		

**2. Сведения о характеристиках объекта недвижимости с кадастровым номером** 24:50:0500295:135 :

№ п/п	Наименование характеристики	Значение характеристики
1	2	3
1.	Вид объекта недвижимости	Здание
2.	Ранее присвоенный государственный учетный номер (инвентарный) здания, сооружения, объекта незавершенного строительства	—
3.	Кадастровый номер земельного участка (земельных участков), в границах которого (которых) расположены здание, сооружение, объект незавершенного строительства	24:50:0500295:55
4.	Уникальный учетный номер кадастрового квартала, в границах которого расположены здание, сооружение, объект незавершенного строительства	24:50:0500295

1	2					3		
5.	Адрес здания, сооружения, объекта незавершенного строительства					—		
5.1.	Сведения о местоположении здания, сооружения, объекта незавершенного строительства (при отсутствии адреса) в структурированном в соответствии с федеральной информационной адресной системой виде					—		
5.2.	Дополнительные сведения о местоположении					—		
6.	Иные сведения					—		
3. Пояснения к сведениям об объекте недвижимости с кадастровым номером 24:50:0500295:135 :								
1.	—							
1. Сведения о характерных точках контура объекта недвижимости с кадастровым номером 24:50:0500295:393 :								
Система координат МСК - 167 (24) Зона № 4								
Обоз- начение харак- терных точек границ	Содержатся в Едином государственном реестре недвижимости			Определены в ходе выполнения комплексных кадастровых работ			Метод определения координат	Формулы, примененные для расчета средней квадратической погрешности определения координат характерных точек (Mt), м, с подставленными в такие формулы значениями и итоговые (вычисленные) значения Mt, м
	координаты, м		Радиус, м	координаты, м		Радиус, м		
	X	Y	R	X	Y	R		
1	2	3	4	5	6	7	8	9
н393О	—	—	—	630 214,22	107 008,19	—	Метод спутниковых геодезических измерений (определений)	$\sqrt{(0,10^2 + 0,10^2)} = 0,10$
н394О	—	—	—	630 206,81	107 011,31	—		
н395О	—	—	—	630 203,03	107 002,34	—		
н396О	—	—	—	630 210,44	106 999,22	—		
н393О	—	—	—	630 214,22	107 008,19	—		
2. Сведения о характеристиках объекта недвижимости с кадастровым номером 24:50:0500295:393 :								
№ п/п	Наименование характеристики					Значение характеристики		
1	2					3		
1.	Вид объекта недвижимости					Здание		

1	2	3
2.	Ранее присвоенный государственный учетный номер (инвентарный) здания, сооружения, объекта незавершенного строительства	—
3.	Кадастровый номер земельного участка (земельных участков), в границах которого (которых) расположены здание, сооружение, объект незавершенного строительства	24:50:0500295:43
4.	Уникальный учетный номер кадастрового квартала, в границах которого расположены здание, сооружение, объект незавершенного строительства	24:50:0500295
5.	Адрес здания, сооружения, объекта незавершенного строительства	—
5.1.	Сведения о местоположении здания, сооружения, объекта незавершенного строительства (при отсутствии адреса) в структурированном в соответствии с федеральной информационной адресной системой виде	—
5.2.	Дополнительные сведения о местоположении	—
6.	Иные сведения	—

**3. Пояснения к сведениям об объекте недвижимости с кадастровым номером** 24:50:0500295:393 :

1.	—
----	---

**1. Сведения о характерных точках контура объекта недвижимости с кадастровым номером** 24:50:0500295:394 :

Система координат <u>МСК - 167 (24)</u>							Зона № <u>4</u>	
Обоз- начение харак- терных точек границ	Содержатся в Едином государственном реестре недвижимости			Определены в ходе выполнения комплексных кадастровых работ			Метод определения координат	Формулы, примененные для расчета средней квадратической погрешности определения координат характерных точек (Mt), м, с подставленными в такие формулы значениями и итоговые (вычисленные) значения Mt, м
	координаты, м		Радиус, м	координаты, м		Радиус, м		
	X	Y	R	X	Y	R		
1	2	3	4	5	6	7	8	9
н397О	—	—	—	630 217,88	107 016,87	—	Метод спутниковых геодезических измерений (определений)	$\sqrt{(0,10^2 + 0,10^2)} = 0,10$
н398О	—	—	—	630 212,88	107 018,98	—		
н399О	—	—	—	630 212,30	107 017,60	—		

1	2	3	4	5	6	7	8	9
н4000	—	—	—	630 209,89	107 018,61	—	Метод спутниковых геодезических измерений (определений)	$\sqrt{(0,10^2 + 0,10^2)} = 0,10$
н3940	—	—	—	630 206,81	107 011,31	—		
н3930	—	—	—	630 214,22	107 008,19	—		
н3970	—	—	—	630 217,88	107 016,87	—		

**2. Сведения о характеристиках объекта недвижимости с кадастровым номером** 24:50:0500295:394 :

№ п/п	Наименование характеристики	Значение характеристики
1	2	3
1.	Вид объекта недвижимости	Здание
2.	Ранее присвоенный государственный учетный номер (инвентарный) здания, сооружения, объекта незавершенного строительства	—
3.	Кадастровый номер земельного участка (земельных участков), в границах которого (которых) расположены здание, сооружение, объект незавершенного строительства	24:50:0500295:43
4.	Уникальный учетный номер кадастрового квартала, в границах которого расположены здание, сооружение, объект незавершенного строительства	24:50:0500295
5.	Адрес здания, сооружения, объекта незавершенного строительства	—
5.1.	Сведения о местоположении здания, сооружения, объекта незавершенного строительства (при отсутствии адреса) в структурированном в соответствии с федеральной информационной адресной системой виде	—
5.2.	Дополнительные сведения о местоположении	—
6.	Иные сведения	—

**3. Пояснения к сведениям об объекте недвижимости с кадастровым номером** 24:50:0500295:394 :

1.	—
----	---

1. Сведения о характерных точках контура объекта недвижимости с кадастровым номером 24:50:0500295:81 :

Система координат МСК - 167 (24)							Зона № 4	
Обозначение характерных точек границ	Содержатся в Едином государственном реестре недвижимости			Определены в ходе выполнения комплексных кадастровых работ			Метод определения координат	Формулы, примененные для расчета средней квадратической погрешности определения координат характерных точек (Mt), м, с подставленными в такие формулы значениями и итоговые (вычисленные) значения Mt, м
	координаты, м		Радиус, м	координаты, м		Радиус, м		
	X	Y	R	X	Y	R		
1	2	3	4	5	6	7	8	9
н213О	—	—	—	630 351,31	107 320,75	—	Метод спутниковых геодезических измерений (определений)	$\sqrt{(0,10^2 + 0,10^2)} = 0,10$
н214О	—	—	—	630 378,95	107 384,30	—		
н215О	—	—	—	630 367,67	107 389,20	—		
н216О	—	—	—	630 340,03	107 325,66	—		
н213О	—	—	—	630 351,31	107 320,75	—		

2. Сведения о характеристиках объекта недвижимости с кадастровым номером 24:50:0500295:81 :

№ п/п	Наименование характеристики	Значение характеристики
1	2	3
1.	Вид объекта недвижимости	Здание
2.	Ранее присвоенный государственный учетный номер (инвентарный) здания, сооружения, объекта незавершенного строительства	—
3.	Кадастровый номер земельного участка (земельных участков), в границах которого (которых) расположены здание, сооружение, объект незавершенного строительства	24:50:0500295:40
4.	Уникальный учетный номер кадастрового квартала, в границах которого расположены здание, сооружение, объект незавершенного строительства	24:50:0500295

1	2					3		
5.	Адрес здания, сооружения, объекта незавершенного строительства					—		
5.1.	Сведения о местоположении здания, сооружения, объекта незавершенного строительства (при отсутствии адреса) в структурированном в соответствии с федеральной информационной адресной системой виде					—		
5.2.	Дополнительные сведения о местоположении					—		
6.	Иные сведения					—		
3. Пояснения к сведениям об объекте недвижимости с кадастровым номером 24:50:0500295:81 :								
1.	—							
1. Сведения о характерных точках контура объекта недвижимости с кадастровым номером 24:50:0500295:82 :								
Система координат МСК - 167 (24) Зона № 4								
Обоз- начение харак- терных точек границ	Содержатся в Едином государственном реестре недвижимости			Определены в ходе выполнения комплексных кадастровых работ			Метод определения координат	Формулы, примененные для расчета средней квадратической погрешности определения координат характерных точек (Mt), м, с подставленными в такие формулы значениями и итоговые (вычисленные) значения Mt, м
	координаты, м		Радиус, м	координаты, м		Радиус, м		
	X	Y	R	X	Y	R		
1	2	3	4	5	6	7	8	9
н217О	—	—	—	630 428,62	107 526,08	—	Метод спутниковых геодезических измерений (определений)	$\sqrt{(0,10^2 + 0,10^2)} = 0,10$
н218О	—	—	—	630 423,91	107 514,74	—		
н219О	—	—	—	630 484,03	107 489,76	—		
н220О	—	—	—	630 488,74	107 501,10	—		
н221О	—	—	—	630 476,18	107 506,32	—		
н222О	—	—	—	630 475,72	107 505,21	—		
н223О	—	—	—	630 470,27	107 507,47	—		

1	2	3	4	5	6	7	8	9
н224О	—	—	—	630 470,73	107 508,58	—	Метод спутниковых геодезических измерений (определений)	$\sqrt{(0,10^2 + 0,10^2)} = 0,10$
н225О	—	—	—	630 461,41	107 512,45	—		
н226О	—	—	—	630 460,95	107 511,35	—		
н227О	—	—	—	630 455,50	107 513,61	—		
н228О	—	—	—	630 455,96	107 514,72	—		
н229О	—	—	—	630 446,63	107 518,60	—		
н230О	—	—	—	630 446,17	107 517,49	—		
н231О	—	—	—	630 440,72	107 519,75	—		
н232О	—	—	—	630 441,18	107 520,86	—		
н217О	—	—	—	630 428,62	107 526,08	—		

**2. Сведения о характеристиках объекта недвижимости с кадастровым номером** 24:50:0500295:82 :

№ п/п	Наименование характеристики	Значение характеристики
1	2	3
1.	Вид объекта недвижимости	Здание
2.	Ранее присвоенный государственный учетный номер (инвентарный) здания, сооружения, объекта незавершенного строительства	—
3.	Кадастровый номер земельного участка (земельных участков), в границах которого (которых) расположены здание, сооружение, объект незавершенного строительства	24:50:0500295:28
4.	Уникальный учетный номер кадастрового квартала, в границах которого расположены здание, сооружение, объект незавершенного строительства	24:50:0500295

1	2					3		
5.	Адрес здания, сооружения, объекта незавершенного строительства					—		
5.1.	Сведения о местоположении здания, сооружения, объекта незавершенного строительства (при отсутствии адреса) в структурированном в соответствии с федеральной информационной адресной системой виде					—		
5.2.	Дополнительные сведения о местоположении					—		
6.	Иные сведения					—		
3. Пояснения к сведениям об объекте недвижимости с кадастровым номером 24:50:0500295:82 :								
1.	—							
1. Сведения о характерных точках контура объекта недвижимости с кадастровым номером 24:50:0500295:85 :								
Система координат МСК - 167 (24) Зона № 4								
Обозначение характерных точек границ	Содержатся в Едином государственном реестре недвижимости			Определены в ходе выполнения комплексных кадастровых работ			Метод определения координат	Формулы, примененные для расчета средней квадратической погрешности определения координат характерных точек (Mt), м, с подставленными в такие формулы значениями и итоговые (вычисленные) значения Mt, м
	координаты, м		Радиус, м	координаты, м		Радиус, м		
	X	Y	R	X	Y	R		
1	2	3	4	5	6	7	8	9
н233О	—	—	—	630 226,66	107 059,71	—	Метод спутниковых геодезических измерений (определений)	$\sqrt{(0,10^2 + 0,10^2)} = 0,10$
н234О	—	—	—	630 236,19	107 055,71	—		
н235О	—	—	—	630 241,10	107 067,41	—		
н236О	—	—	—	630 238,02	107 068,70	—		
н237О	—	—	—	630 239,18	107 071,46	—		
н238О	—	—	—	630 232,72	107 074,17	—		
н233О	—	—	—	630 226,66	107 059,71	—		



2. Сведения о характеристиках объекта недвижимости с кадастровым номером 24:50:0500295:85 :

№ п/п	Наименование характеристики	Значение характеристики
1	2	3
1.	Вид объекта недвижимости	Здание
2.	Ранее присвоенный государственный учетный номер (инвентарный) здания, сооружения, объекта незавершенного строительства	—
3.	Кадастровый номер земельного участка (земельных участков), в границах которого (которых) расположены здание, сооружение, объект незавершенного строительства	24:50:0500295:761
4.	Уникальный учетный номер кадастрового квартала, в границах которого расположены здание, сооружение, объект незавершенного строительства	24:50:0500295
5.	Адрес здания, сооружения, объекта незавершенного строительства	—
5.1.	Сведения о местоположении здания, сооружения, объекта незавершенного строительства (при отсутствии адреса) в структурированном в соответствии с федеральной информационной адресной системой виде	—
5.2.	Дополнительные сведения о местоположении	—
6.	Иные сведения	—

3. Пояснения к сведениям об объекте недвижимости с кадастровым номером 24:50:0500295:85 :

1.	—
----	---

1. Сведения о характерных точках контура объекта недвижимости с кадастровым номером 24:50:0500295:91 :

Система координат МСК - 167 (24)							Зона № 4	
Обозначение характерных точек границ	Содержатся в Едином государственном реестре недвижимости			Определены в ходе выполнения комплексных кадастровых работ			Метод определения координат	Формулы, примененные для расчета средней квадратической погрешности определения координат характерных точек (Mt), м, с подставленными в такие формулы значениями и итоговые (вычисленные) значения Mt, м
	координаты, м		Радиус, м	координаты, м		Радиус, м		
	X	Y	R	X	Y	R		
1	2	3	4	5	6	7	8	9
н239О	—	—	—	630 250,01	107 080,67	—	Метод спутниковых геодезических измерений (определений)	$\sqrt{(0,10^2 + 0,10^2)} = 0,10$

1	2	3	4	5	6	7	8	9
н2400	—	—	—	630 252,58	107 087,33	—	Метод спутниковых геодезических измерений (определений)	$\sqrt{(0,10^2 + 0,10^2)} = 0,10$
н2410	—	—	—	630 247,78	107 089,18	—		
н2420	—	—	—	630 251,61	107 099,11	—		
н2430	—	—	—	630 244,01	107 102,04	—		
н2440	—	—	—	630 237,54	107 085,48	—		
н2390	—	—	—	630 250,01	107 080,67	—		

**2. Сведения о характеристиках объекта недвижимости с кадастровым номером** 24:50:0500295:91 :

№ п/п	Наименование характеристики	Значение характеристики
1	2	3
1.	Вид объекта недвижимости	Здание
2.	Ранее присвоенный государственный учетный номер (инвентарный) здания, сооружения, объекта незавершенного строительства	—
3.	Кадастровый номер земельного участка (земельных участков), в границах которого (которых) расположены здание, сооружение, объект незавершенного строительства	24:50:0500295:56
4.	Уникальный учетный номер кадастрового квартала, в границах которого расположены здание, сооружение, объект незавершенного строительства	24:50:0500295
5.	Адрес здания, сооружения, объекта незавершенного строительства	—
5.1.	Сведения о местоположении здания, сооружения, объекта незавершенного строительства (при отсутствии адреса) в структурированном в соответствии с федеральной информационной адресной системой виде	—
5.2.	Дополнительные сведения о местоположении	—
6.	Иные сведения	—

**3. Пояснения к сведениям об объекте недвижимости с кадастровым номером** 24:50:0500295:91 :

1.	—
----	---

1. Сведения о характерных точках контура объекта недвижимости с кадастровым номером 24:50:0500295:92 :

Система координат МСК - 167 (24)							Зона № 4	
Обозначение характерных точек границ	Содержатся в Едином государственном реестре недвижимости			Определены в ходе выполнения комплексных кадастровых работ			Метод определения координат	Формулы, примененные для расчета средней квадратической погрешности определения координат характерных точек (Mt), м, с подставленными в такие формулы значениями и итоговые (вычисленные) значения Mt, м
	координаты, м		Радиус, м	координаты, м		Радиус, м		
	X	Y	R	X	Y	R		
1	2	3	4	5	6	7	8	9
н245О	—	—	—	630 390,57	107 401,08	—	Метод спутниковых геодезических измерений (определений)	$\sqrt{(0,10^2 + 0,10^2)} = 0,10$
н246О	—	—	—	630 395,03	107 411,50	—		
н247О	—	—	—	630 378,35	107 418,65	—		
н248О	—	—	—	630 373,88	107 408,23	—		
н245О	—	—	—	630 390,57	107 401,08	—		

2. Сведения о характеристиках объекта недвижимости с кадастровым номером 24:50:0500295:92 :

№ п/п	Наименование характеристики	Значение характеристики
1	2	3
1.	Вид объекта недвижимости	Здание
2.	Ранее присвоенный государственный учетный номер (инвентарный) здания, сооружения, объекта незавершенного строительства	—
3.	Кадастровый номер земельного участка (земельных участков), в границах которого (которых) расположены здание, сооружение, объект незавершенного строительства	24:50:0500295:42
4.	Уникальный учетный номер кадастрового квартала, в границах которого расположены здание, сооружение, объект незавершенного строительства	24:50:0500295

1	2					3		
5.	Адрес здания, сооружения, объекта незавершенного строительства					—		
5.1.	Сведения о местоположении здания, сооружения, объекта незавершенного строительства (при отсутствии адреса) в структурированном в соответствии с федеральной информационной адресной системой виде					—		
5.2.	Дополнительные сведения о местоположении					—		
6.	Иные сведения					—		
3. Пояснения к сведениям об объекте недвижимости с кадастровым номером 24:50:0500295:92 :								
1.	—							
1. Сведения о характерных точках контура объекта недвижимости с кадастровым номером 24:50:0500295:837 :								
Система координат МСК - 167 (24) Зона № 4								
Обоз- начение харак- терных точек границ	Содержатся в Едином государственном реестре недвижимости			Определены в ходе выполнения комплексных кадастровых работ			Метод определения координат	Формулы, примененные для расчета средней квадратической погрешности определения координат характерных точек (Mt), м, с подставленными в такие формулы значениями и итоговые (вычисленные) значения Mt, м
	координаты, м		Радиус, м	координаты, м		Радиус, м		
	X	Y	R	X	Y	R		
1	2	3	4	5	6	7	8	9
н300О	—	—	—	630 499,22	107 351,62	—	Метод спутниковых геодезических измерений (определений)	$\sqrt{(0,10^2 + 0,10^2)} = 0,10$
н301О	—	—	—	630 494,14	107 353,77	—		
н302О	—	—	—	630 493,54	107 352,35	—		
н303О	—	—	—	630 489,49	107 342,61	—		
н304О	—	—	—	630 494,63	107 340,43	—		
н300О	—	—	—	630 499,22	107 351,62	—		
2. Сведения о характеристиках объекта недвижимости с кадастровым номером 24:50:0500295:837 :								
№ п/п	Наименование характеристики				Значение характеристики			

1	2					3					
1.	Вид объекта недвижимости					Сооружение					
2.	Ранее присвоенный государственный учетный номер (инвентарный) здания, сооружения, объекта незавершенного строительства					—					
3.	Кадастровый номер земельного участка (земельных участков), в границах которого (которых) расположены здание, сооружение, объект незавершенного строительства					24:50:0500295:1573					
4.	Уникальный учетный номер кадастрового квартала, в границах которого расположены здание, сооружение, объект незавершенного строительства					24:50:0500295					
5.	Адрес здания, сооружения, объекта незавершенного строительства					—					
5.1.	Сведения о местоположении здания, сооружения, объекта незавершенного строительства (при отсутствии адреса) в структурированном в соответствии с федеральной информационной адресной системой виде					—					
5.2.	Дополнительные сведения о местоположении					—					
6.	Иные сведения					—					
3. Пояснения к сведениям об объекте недвижимости с кадастровым номером						24:50:0500295:837 :					
1.	—										
1. Сведения о характерных точках контура объекта недвижимости с кадастровым номером						24:50:0500295:839 :					
Система координат						МСК - 167 (24)			Зона № 4		
Обозначение характерных точек границ	Содержатся в Едином государственном реестре недвижимости			Определены в ходе выполнения комплексных кадастровых работ			Метод определения координат	Формулы, примененные для расчета средней квадратической погрешности определения координат характерных точек (Mt), м, с подставленными в такие формулы значениями и итоговые (вычисленные) значения Mt, м			
	координаты, м		Радиус, м	координаты, м		Радиус, м					
	X	Y	R	X	Y	R					
1	2	3	4	5	6	7	8	9			
н305О	—	—	—	630 504,02	107 362,76	—	Метод спутниковых геодезических измерений (определений)	$\sqrt{(0,10^2 + 0,10^2)} = 0,10$			
н306О	—	—	—	630 498,82	107 364,95	—					

1	2	3	4	5	6	7	8	9
н307О	—	—	—	630 494,16	107 353,82	—	Метод спутниковых геодезических измерений (определений)	$\sqrt{(0,10^2 + 0,10^2)} = 0,10$
н308О	—	—	—	630 499,32	107 351,64	—		
н305О	—	—	—	630 504,02	107 362,76	—		

**2. Сведения о характеристиках объекта недвижимости с кадастровым номером** 24:50:0500295:839 :

№ п/п	Наименование характеристики	Значение характеристики
1	2	3
1.	Вид объекта недвижимости	Сооружение
2.	Ранее присвоенный государственный учетный номер (инвентарный) здания, сооружения, объекта незавершенного строительства	—
3.	Кадастровый номер земельного участка (земельных участков), в границах которого (которых) расположены здание, сооружение, объект незавершенного строительства	24:50:0500295:1577
4.	Уникальный учетный номер кадастрового квартала, в границах которого расположены здание, сооружение, объект незавершенного строительства	24:50:0500295
5.	Адрес здания, сооружения, объекта незавершенного строительства	—
5.1.	Сведения о местоположении здания, сооружения, объекта незавершенного строительства (при отсутствии адреса) в структурированном в соответствии с федеральной информационной адресной системой виде	—
5.2.	Дополнительные сведения о местоположении	—
6.	Иные сведения	—

**3. Пояснения к сведениям об объекте недвижимости с кадастровым номером** 24:50:0500295:839 :

1.	—
----	---

Сведения о зданиях, сооружениях, объектах незавершенного строительства, необходимые для исправления реестровых ошибок в сведениях об описании их местоположения									
1. Сведения о характерных точках контура _____ сооружения _____									
с кадастровым номером _____ 24:50:0500295:767 _____ : _____ вид объекта недвижимости (здание, сооружение, объект незавершенного строительства)									
Система координат _____ МСК - 167 (24) _____ Зона № _____ 4 _____									
Обозначение характерных точек границ	Содержатся в Едином государственном реестре недвижимости			Определены в ходе выполнения комплексных кадастровых работ			Метод определения координат	Формулы, примененные для расчета средней квадратической погрешности определения координат характерных точек (Mt), м, с подставленными в такие формулы значениями и итоговые (вычисленные) значения Mt, м	
	координаты, м		Радиус, м	координаты, м		Радиус, м			
	X	Y	R	X	Y	R			
1	2	3	4	5	6	7	8	9	
288	630 542,72	107 458,64	—	—	—	—	—	—	
289	630 540,00	107 452,04	—	—	—	—			
290	630 543,57	107 450,58	—	—	—	—			
291	630 546,26	107 457,18	—	630 546,26	107 457,18	—	Метод спутниковых геодезических измерений (определений)	$\sqrt{(0,10^2 + 0,10^2)} = 0,00$	
н292О	—	—	—	630 542,70	107 458,64	—		$\sqrt{(0,10^2 + 0,10^2)} = 0,10$	
н293О	—	—	—	630 540,12	107 452,25	—			
н294О	—	—	—	630 542,51	107 451,25	—			
н295О	—	—	—	630 543,69	107 450,80	—			
291	630 546,26	107 457,18	—	630 546,26	107 457,18	—		$\sqrt{(0,10^2 + 0,10^2)} = 0,00$	
2. Иные сведения об объекте недвижимости с кадастровым номером _____ 24:50:0500295:767 _____ :									
1.	—								
3. Пояснения к сведениям об объекте недвижимости с кадастровым номером _____ 24:50:0500295:767 _____ :									
1.	—								

1. Сведения о характерных точках контура				сооружения				
с кадастровым номером				24:50:0000000:194048				
Система координат				МСК - 167 (24)				
Зона №				4				
Обоз- начение харак- терных точек границ	Содержатся в Едином государственном реестре недвижимости			Определены в ходе выполнения комплексных кадастровых работ			Метод определения координат	Формулы, примененные для расчета средней квадратической погрешности определения координат характерных точек (Mt), м, с подставленными в такие формулы значениями и итоговые (вычисленные) значения Mt, м
	координаты, м		Радиус, м	координаты, м		Радиус, м		
	X	Y	R	X	Y	R		
1	2	3	4	5	6	7	8	9
309	630 437,58	107 215,26	—	—	—	—	—	—
310	630 434,97	107 208,62	—	—	—	—		
311	630 438,87	107 207,08	—	630 438,87	107 207,08	—	Метод спутниковых геодезических измерений (определений)	$\sqrt{(0,10^2 + 0,10^2)} = 0,10$
312	630 441,49	107 213,73	—	630 441,49	107 213,73	—		
н313О	—	—	—	630 437,52	107 215,26	—		
н314О	—	—	—	630 434,94	107 208,61	—		
311	630 438,87	107 207,08	—	630 438,87	107 207,08	—		
2. Иные сведения об объекте недвижимости с кадастровым номером				24:50:0000000:194048				
1.	—							
3. Пояснения к сведениям об объекте недвижимости с кадастровым номером				24:50:0000000:194048				
1.	—							



1. Сведения о характерных точках контура				сооружения				
с кадастровым номером				24:50:0500295:840				
Система координат				МСК - 167 (24)				
Зона №				4				
Обоз- начение харак- терных точек границ	Содержатся в Едином государственном реестре недвижимости			Определены в ходе выполнения комплексных кадастровых работ			Метод определения координат	Формулы, примененные для расчета средней квадратической погрешности определения координат характерных точек (Mt), м, с подставленными в такие формулы значениями и итоговые (вычисленные) значения Mt, м
	координаты, м		Радиус, м	координаты, м		Радиус, м		
	X	Y	R	X	Y	R		
1	2	3	4	5	6	7	8	9
315	630 448,13	107 225,69	—	—	—	—	—	—
316	630 450,61	107 232,29	—	—	—	—		
317	630 446,34	107 233,94	—	630 446,34	107 233,94	—	Метод спутниковых геодезических измерений (определений)	$\sqrt{(0,10^2 + 0,10^2)} = 0,10$
318	630 443,81	107 227,28	—	630 443,81	107 227,28	—		
н319О	—	—	—	630 448,12	107 225,69	—		
н320О	—	—	—	630 450,60	107 232,30	—		
317	630 446,34	107 233,94	—	630 446,34	107 233,94	—		
2. Иные сведения об объекте недвижимости с кадастровым номером				24:50:0500295:840				
1.	—							
3. Пояснения к сведениям об объекте недвижимости с кадастровым номером				24:50:0500295:840				
1.	—							

1. Сведения о характерных точках контура				сооружения				
с кадастровым номером				24:50:0500295:760				
Система координат				МСК - 167 (24)				
Зона №				4				
Обозначение характерных точек границ	Содержатся в Едином государственном реестре недвижимости			Определены в ходе выполнения комплексных кадастровых работ			Метод определения координат	Формулы, примененные для расчета средней квадратической погрешности определения координат характерных точек (Mt), м, с подставленными в такие формулы значениями и итоговые (вычисленные) значения Mt, м
	координаты, м		Радиус, м	координаты, м		Радиус, м		
	X	Y	R	X	Y	R		
1	2	3	4	5	6	7	8	9
321	630 416,74	107 164,63	—	—	—	—	—	—
322	630 420,70	107 162,98	—	—	—	—		
323	630 423,64	107 170,29	—	—	—	—		
324	630 419,80	107 171,74	—	630 419,80	107 171,74	—	Метод спутниковых геодезических измерений (определений)	$\sqrt{(0,10^2 + 0,10^2)} = 0,10$
н325О	—	—	—	630 416,81	107 164,59	—		
н326О	—	—	—	630 420,71	107 162,98	—		
н327О	—	—	—	630 423,64	107 170,30	—		
324	630 419,80	107 171,74	—	630 419,80	107 171,74	—		
2. Иные сведения об объекте недвижимости с кадастровым номером				24:50:0500295:760				
1.	—							
3. Пояснения к сведениям об объекте недвижимости с кадастровым номером				24:50:0500295:760				
1.	—							

1. Сведения о характерных точках контура				сооружения				
с кадастровым номером				24:50:0500295:838				
Система координат				МСК - 167 (24)				
Зона №				4				
Обоз- начение харак- терных точек границ	Содержатся в Едином государственном реестре недвижимости			Определены в ходе выполнения комплексных кадастровых работ			Метод определения координат	Формулы, примененные для расчета средней квадратической погрешности определения координат характерных точек (Mt), м, с подставленными в такие формулы значениями и итоговые (вычисленные) значения Mt, м
	координаты, м		Радиус, м	координаты, м		Радиус, м		
	X	Y	R	X	Y	R		
1	2	3	4	5	6	7	8	9
328	630 399,20	107 111,50	—	—	—	—	—	—
329	630 401,50	107 117,02	—	—	—	—		
330	630 398,45	107 118,26	—	—	—	—		
331	630 396,06	107 112,81	—	630 396,06	107 112,81	—	Метод спутниковых геодезических измерений (определений)	$\sqrt{(0,10^2 + 0,10^2)} = 0,10$
н332О	—	—	—	630 399,16	107 111,39	—		
н333О	—	—	—	630 401,52	107 117,04	—		
н334О	—	—	—	630 398,49	107 118,37	—		
331	630 396,06	107 112,81	—	630 396,06	107 112,81	—		
2. Иные сведения об объекте недвижимости с кадастровым номером				24:50:0500295:838				
1.	—							
3. Пояснения к сведениям об объекте недвижимости с кадастровым номером				24:50:0500295:838				
1.	—							

1. Сведения о характерных точках контура				здания				
с кадастровым номером				24:50:0500295:1578				
Система координат				МСК - 167 (24)		Зона № 4		
Обоз- начение харак- терных точек границ	Содержатся в Едином государственном реестре недвижимости			Определены в ходе выполнения комплексных кадастровых работ			Метод определения координат	Формулы, примененные для расчета средней квадратической погрешности определения координат характерных точек (Mt), м, с подставленными в такие формулы значениями и итоговые (вычисленные) значения Mt, м
	координаты, м		Радиус, м	координаты, м		Радиус, м		
	X	Y	R	X	Y	R		
1	2	3	4	5	6	7	8	9
335	630 399,10	107 110,92	—	—	—	—	—	—
н336О	—	—	—	630 399,11	107 110,92	—	Метод спутниковых геодезических измерений (определений)	$\sqrt{(0,10^2 + 0,10^2)} = 0,10$
337	630 396,10	107 112,22	—	630 396,10	107 112,22	—		
338	630 393,62	107 106,18	—	630 393,62	107 106,18	—		
339	630 396,70	107 104,93	—	630 396,70	107 104,93	—		
н336О	—	—	—	630 399,11	107 110,92	—		
2. Иные сведения об объекте недвижимости с кадастровым номером				24:50:0500295:1578				
1.	—							
3. Пояснения к сведениям об объекте недвижимости с кадастровым номером				24:50:0500295:1578				
1.	—							

1. Сведения о характерных точках контура				сооружения				
с кадастровым номером				24:50:0500295:824				
Система координат				МСК - 167 (24)				
Зона №				4				
Обозначение характерных точек границ	Содержатся в Едином государственном реестре недвижимости			Определены в ходе выполнения комплексных кадастровых работ			Метод определения координат	Формулы, примененные для расчета средней квадратической погрешности определения координат характерных точек (Mt), м, с подставленными в такие формулы значениями и итоговые (вычисленные) значения Mt, м
	координаты, м		Радиус, м	координаты, м		Радиус, м		
	X	Y	R	X	Y	R		
1	2	3	4	5	6	7	8	9
340	630 391,56	107 093,33	—	—	—	—	—	—
341	630 393,79	107 098,18	—	—	—	—		
342	630 391,10	107 099,41	—	—	—	—		
343	630 388,87	107 094,56	—	—	—	—		
н344О	—	—	—	630 391,60	107 093,06	—	Метод спутниковых геодезических измерений (определений)	$\sqrt{(0,10^2 + 0,10^2)} = 0,10$
н345О	—	—	—	630 394,12	107 098,57	—		
н346О	—	—	—	630 391,00	107 099,99	—		
н347О	—	—	—	630 388,50	107 094,47	—		
н344О	—	—	—	630 391,60	107 093,06	—		
2. Иные сведения об объекте недвижимости с кадастровым номером				24:50:0500295:824				
1.	—							
3. Пояснения к сведениям об объекте недвижимости с кадастровым номером				24:50:0500295:824				
1.	—							

1. Сведения о характерных точках контура				сооружения				
с кадастровым номером				24:50:0500295:769				
Система координат				МСК - 167 (24)		Зона № 4		
Обозначение характерных точек границ	Содержатся в Едином государственном реестре недвижимости			Определены в ходе выполнения комплексных кадастровых работ			Метод определения координат	Формулы, примененные для расчета средней квадратической погрешности определения координат характерных точек (Mt), м, с подставленными в такие формулы значениями и итоговые (вычисленные) значения Mt, м
	координаты, м		Радиус, м	координаты, м		Радиус, м		
	X	Y	R	X	Y	R		
1	2	3	4	5	6	7	8	9
348	630 367,86	107 049,24	—	—	—	—	—	—
349	630 365,34	107 043,79	—	—	—	—		
350	630 368,57	107 042,26	—	630 368,57	107 042,26	—	Метод спутниковых геодезических измерений (определений)	$\sqrt{(0,10^2 + 0,10^2)} = 0,10$
351	630 371,16	107 047,70	—	630 371,16	107 047,70	—		
н352О	—	—	—	630 367,87	107 049,25	—		
н353О	—	—	—	630 365,33	107 043,79	—		
350	630 368,57	107 042,26	—	630 368,57	107 042,26	—		
2. Иные сведения об объекте недвижимости с кадастровым номером				24:50:0500295:769				
1.	—							
3. Пояснения к сведениям об объекте недвижимости с кадастровым номером				24:50:0500295:769				
1.	—							

1. Сведения о характерных точках контура				сооружения				
с кадастровым номером				24:50:0500295:768				
Система координат				МСК - 167 (24)		Зона № 4		
Обозначение характерных точек границ	Содержатся в Едином государственном реестре недвижимости			Определены в ходе выполнения комплексных кадастровых работ			Метод определения координат	Формулы, примененные для расчета средней квадратической погрешности определения координат характерных точек (Mt), м, с подставленными в такие формулы значениями и итоговые (вычисленные) значения Mt, м
	координаты, м		Радиус, м	координаты, м		Радиус, м		
	X	Y	R	X	Y	R		
1	2	3	4	5	6	7	8	9
354	630 365,68	107 036,66	—	—	—	—	—	—
355	630 368,24	107 042,38	—	—	—	—		
356	630 365,14	107 043,79	—	—	—	—		
357	630 362,56	107 038,06	—	—	—	—		
н358О	—	—	—	630 365,72	107 036,73	—	Метод спутниковых геодезических измерений (определений)	$\sqrt{(0,10^2 + 0,10^2)} = 0,10$
н359О	—	—	—	630 368,28	107 042,35	—		
н360О	—	—	—	630 365,17	107 043,86	—		
н361О	—	—	—	630 362,59	107 038,24	—		
н358О	—	—	—	630 365,72	107 036,73	—		
2. Иные сведения об объекте недвижимости с кадастровым номером				24:50:0500295:768				
1.	—							
3. Пояснения к сведениям об объекте недвижимости с кадастровым номером				24:50:0500295:768				
1.	—							

1. Сведения о характерных точках контура				сооружения				
с кадастровым номером				24:50:0500295:811 : вид объекта недвижимости (здание, сооружение, объект незавершенного строительства)				
Система координат				МСК - 167 (24)		Зона № 4		
Обозначение характерных точек границ	Содержатся в Едином государственном реестре недвижимости			Определены в ходе выполнения комплексных кадастровых работ			Метод определения координат	Формулы, примененные для расчета средней квадратической погрешности определения координат характерных точек (Mt), м, с подставленными в такие формулы значениями и итоговые (вычисленные) значения Mt, м
	координаты, м		Радиус, м	координаты, м		Радиус, м		
	X	Y	R	X	Y	R		
1	2	3	4	5	6	7	8	9
362	630 348,30	107 007,45	—	—	—	—	—	—
363	630 352,84	107 005,47	—	—	—	—		
364	630 356,09	107 012,92	—	630 356,09	107 012,92	—	Метод спутниковых геодезических измерений (определений)	$\sqrt{(0,10^2 + 0,10^2)} = 0,10$
365	630 351,55	107 014,90	—	630 351,55	107 014,90	—		
н366О	—	—	—	630 348,29	107 007,44	—		
н367О	—	—	—	630 352,85	107 005,46	—		
364	630 356,09	107 012,92	—	630 356,09	107 012,92	—		
2. Иные сведения об объекте недвижимости с кадастровым номером				24:50:0500295:811 :				
1.	—							
3. Пояснения к сведениям об объекте недвижимости с кадастровым номером				24:50:0500295:811 :				
1.	—							



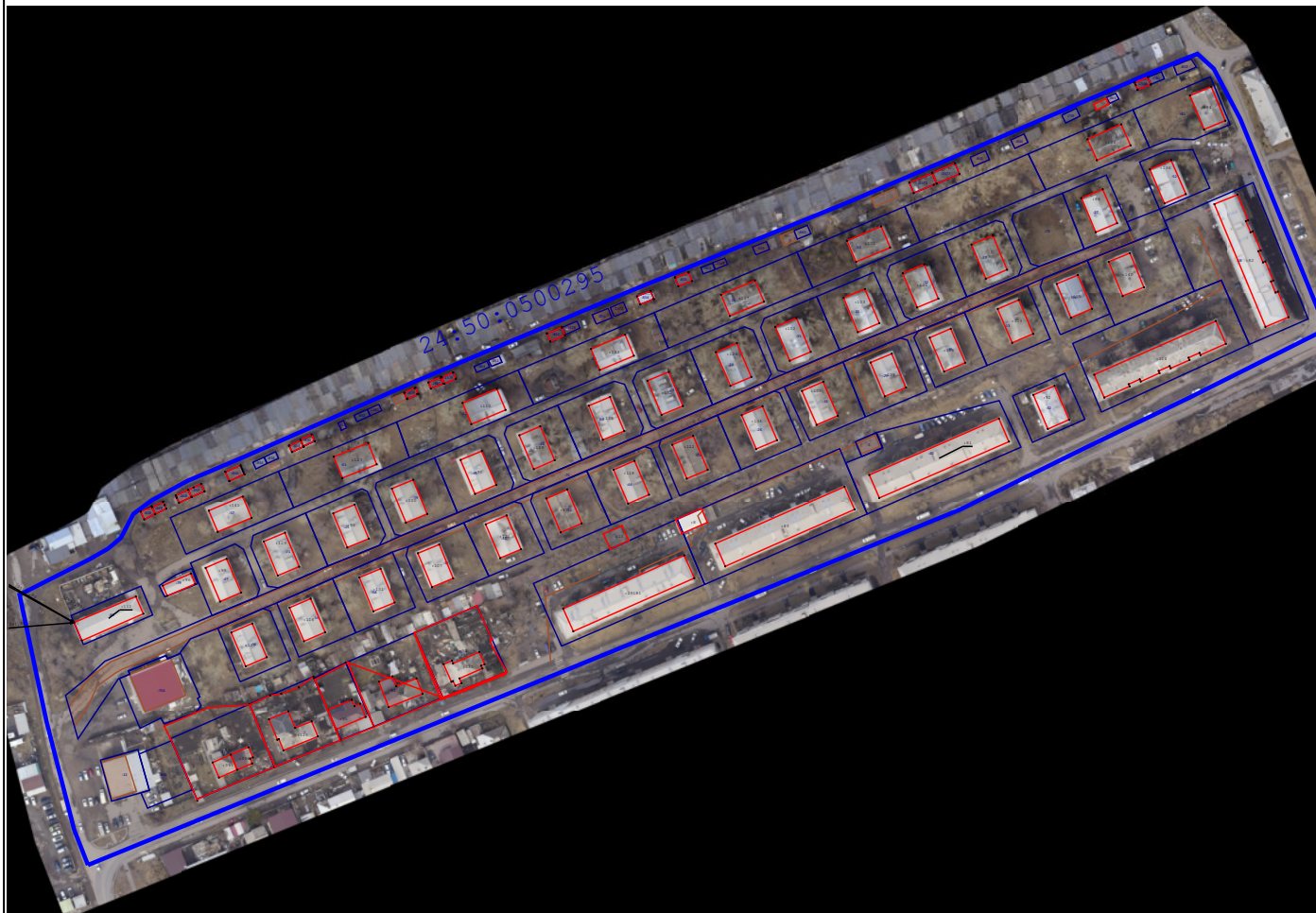
1. Сведения о характерных точках контура				сооружения				
с кадастровым номером				24:50:0500295:827				
Система координат				МСК - 167 (24)		Зона № 4		
Обозначение характерных точек границ	Содержатся в Едином государственном реестре недвижимости			Определены в ходе выполнения комплексных кадастровых работ			Метод определения координат	Формулы, примененные для расчета средней квадратической погрешности определения координат характерных точек (Mt), м, с подставленными в такие формулы значениями и итоговые (вычисленные) значения Mt, м
	координаты, м		Радиус, м	координаты, м		Радиус, м		
	X	Y	R	X	Y	R		
1	2	3	4	5	6	7	8	9
368	630 343,26	106 995,21	—	—	—	—	—	—
369	630 340,50	106 988,91	—	—	—	—		
370	630 344,03	106 987,31	—	630 344,03	106 987,31	—	Метод спутниковых геодезических измерений (определений)	$\sqrt{(0,10^2 + 0,10^2)} = 0,10$
371	630 345,23	106 989,94	—	630 345,23	106 989,94	—		
372	630 346,90	106 993,63	—	630 346,90	106 993,63	—		
н373О	—	—	—	630 343,27	106 995,21	—		
н374О	—	—	—	630 340,51	106 988,91	—		
370	630 344,03	106 987,31	—	630 344,03	106 987,31	—		
2. Иные сведения об объекте недвижимости с кадастровым номером				24:50:0500295:827				
1.	—							
3. Пояснения к сведениям об объекте недвижимости с кадастровым номером				24:50:0500295:827				
1.	—							

1. Сведения о характерных точках контура				сооружения				
				вид объекта недвижимости (здание, сооружение, объект незавершенного строительства)				
с кадастровым номером				24:50:0500295:833 :				
Система координат				МСК - 167 (24)			Зона № 4	
Обозначение характерных точек границ	Содержатся в Едином государственном реестре недвижимости			Определены в ходе выполнения комплексных кадастровых работ			Метод определения координат	Формулы, примененные для расчета средней квадратической погрешности определения координат характерных точек (Mt), м, с подставленными в такие формулы значениями и итоговые (вычисленные) значения Mt, м
	координаты, м		Радиус, м	координаты, м		Радиус, м		
	X	Y	R	X	Y	R		
1	2	3	4	5	6	7	8	9
375	630 341,23	106 981,21	—	—	—	—	—	—
370	630 344,03	106 987,31	—	630 344,03	106 987,31	—	Метод спутниковых геодезических измерений (определений)	$\sqrt{(0,10^2 + 0,10^2)} = 0,10$
369	630 340,50	106 988,91	—	—	—	—	—	—
н374О	—	—	—	630 340,51	106 988,91	—	Метод спутниковых геодезических измерений (определений)	$\sqrt{(0,10^2 + 0,10^2)} = 0,10$
376	630 337,71	106 982,81	—	630 337,71	106 982,81	—		
н377О	—	—	—	630 340,22	106 981,69	—		
н378О	—	—	—	630 341,24	106 981,21	—		
379	630 340,21	106 981,68	—	—	—	—	—	—
370	630 344,03	106 987,31	—	630 344,03	106 987,31	—	Метод спутниковых геодезических измерений (определений)	$\sqrt{(0,10^2 + 0,10^2)} = 0,10$
2. Иные сведения об объекте недвижимости с кадастровым номером				24:50:0500295:833 :				
1.	—							
3. Пояснения к сведениям об объекте недвижимости с кадастровым номером				24:50:0500295:833 :				
1.	—							

1. Сведения о характерных точках контура				сооружения				
с кадастровым номером				24:50:0500295:826				
Система координат				МСК - 167 (24)				
Зона №				4				
Обозначение характерных точек границ	Содержатся в Едином государственном реестре недвижимости			Определены в ходе выполнения комплексных кадастровых работ			Метод определения координат	Формулы, примененные для расчета средней квадратической погрешности определения координат характерных точек (Mt), м, с подставленными в такие формулы значениями и итоговые (вычисленные) значения Mt, м
	координаты, м		Радиус, м	координаты, м		Радиус, м		
	X	Y	R	X	Y	R		
1	2	3	4	5	6	7	8	9
380	630 338,14	106 975,05	—	—	—	—	—	—
381	630 336,63	106 975,77	—	—	—	—		
382	630 334,82	106 976,59	—	—	—	—		
383	630 332,12	106 971,12	—	—	—	—		
384	630 335,50	106 969,64	—	630 335,50	106 969,64	—	Метод спутниковых геодезических измерений (определений)	$\sqrt{(0,10^2 + 0,10^2)} = 0,10$
н385О	—	—	—	630 338,13	106 975,05	—		
н386О	—	—	—	630 336,62	106 975,77	—		
н387О	—	—	—	630 334,82	106 976,60	—		
н388О	—	—	—	630 332,13	106 971,12	—		
384	630 335,50	106 969,64	—	630 335,50	106 969,64	—		
2. Иные сведения об объекте недвижимости с кадастровым номером				24:50:0500295:826				
1.	—							
3. Пояснения к сведениям об объекте недвижимости с кадастровым номером				24:50:0500295:826				
1.	—							

1. Сведения о характерных точках контура				сооружения				
с кадастровым номером				24:50:0500295:832				
Система координат				МСК - 167 (24)		Зона № 4		
Обоз- начение харак- терных точек границ	Содержатся в Едином государственном реестре недвижимости			Определены в ходе выполнения комплексных кадастровых работ			Метод определения координат	Формулы, примененные для расчета средней квадратической погрешности определения координат характерных точек (Mt), м, с подставленными в такие формулы значениями и итоговые (вычисленные) значения Mt, м
	координаты, м		Радиус, м	координаты, м		Радиус, м		
	X	Y	R	X	Y	R		
1	2	3	4	5	6	7	8	9
389	630 333,39	106 964,01	—	—	—	—	—	—
390	630 336,05	106 969,39	—	—	—	—		
384	630 335,50	106 969,64	—	630 335,50	106 969,64	—	Метод спутниковых геодезических измерений (определений)	$\sqrt{(0,10^2 + 0,10^2)} = 0,10$
383	630 332,12	106 971,12	—	—	—	—	—	—
н388О	—	—	—	630 332,13	106 971,12	—	Метод спутниковых геодезических измерений (определений)	$\sqrt{(0,10^2 + 0,10^2)} = 0,10$
391	630 329,49	106 965,80	—	630 329,49	106 965,80	—		
н392О	—	—	—	630 333,40	106 964,01	—		
384	630 335,50	106 969,64	—	630 335,50	106 969,64	—		
2. Иные сведения об объекте недвижимости с кадастровым номером				24:50:0500295:832				
1.	—							
3. Пояснения к сведениям об объекте недвижимости с кадастровым номером				24:50:0500295:832				
1.	—							

## Схема границ земельных участков



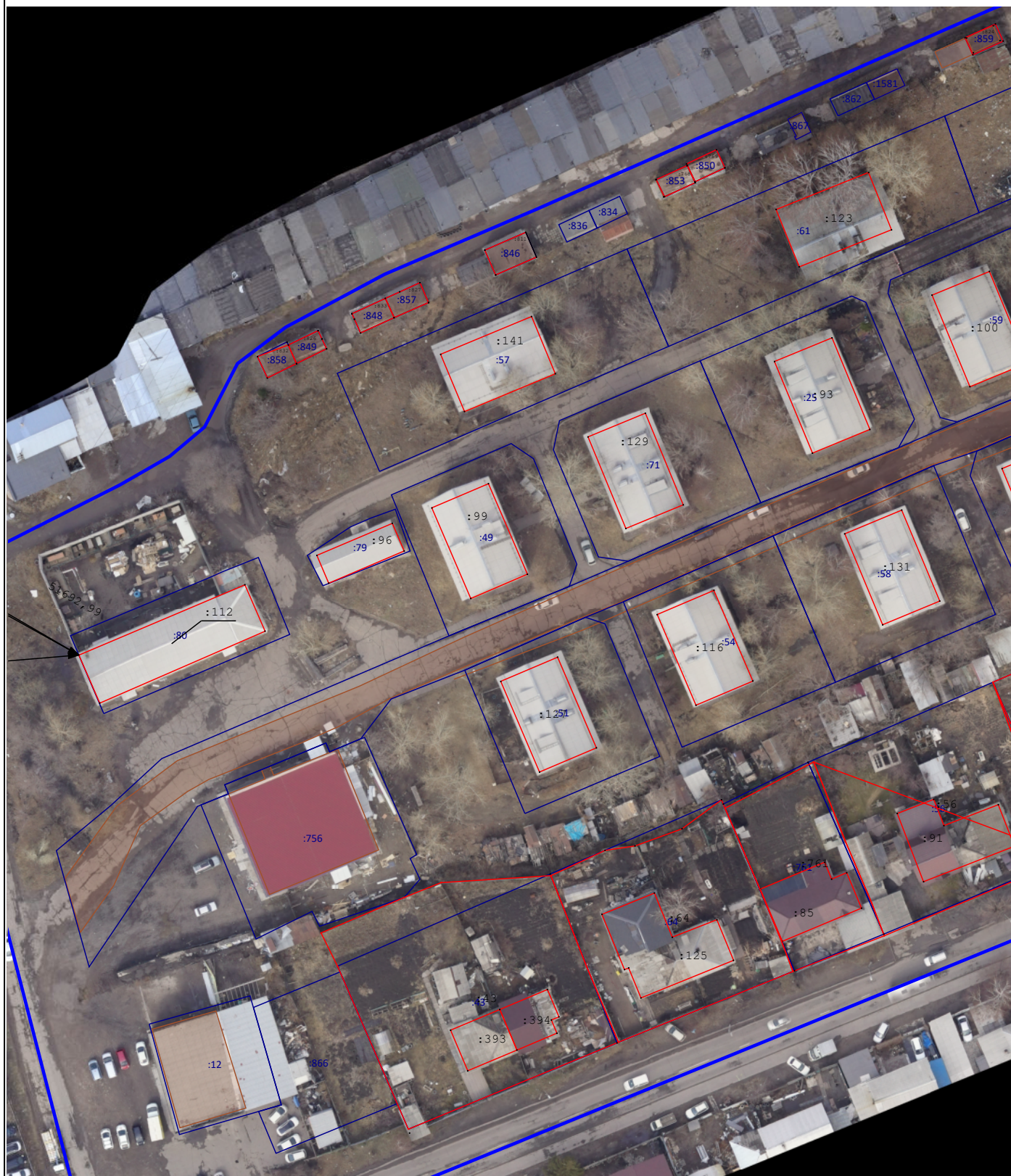
Масштаб 1:3 500

### Условные обозначения:

- - характерная точка границы земельного участка, сведения ЕГРН о которой соответствуют требованиям, установленным в соответствии с частью 13 статьи 22 Федерального закона от 13 июля 2015 г. N 218-ФЗ "О государственной регистрации недвижимости"
- - часть границы, местоположение которой определено при выполнении кадастровых работ
- ← - Направления геодезических построений при определении координат характерных точек границ земельного участка
- - Направления геодезических построений при создании съемочного обоснования
- : 101 - КН объекта недвижимости
- - часть границы, сведения ЕГРН о которой позволяют однозначно определить ее положение на местности
- △ - Пункт государственной геодезической сети



## Схема границ земельных участков



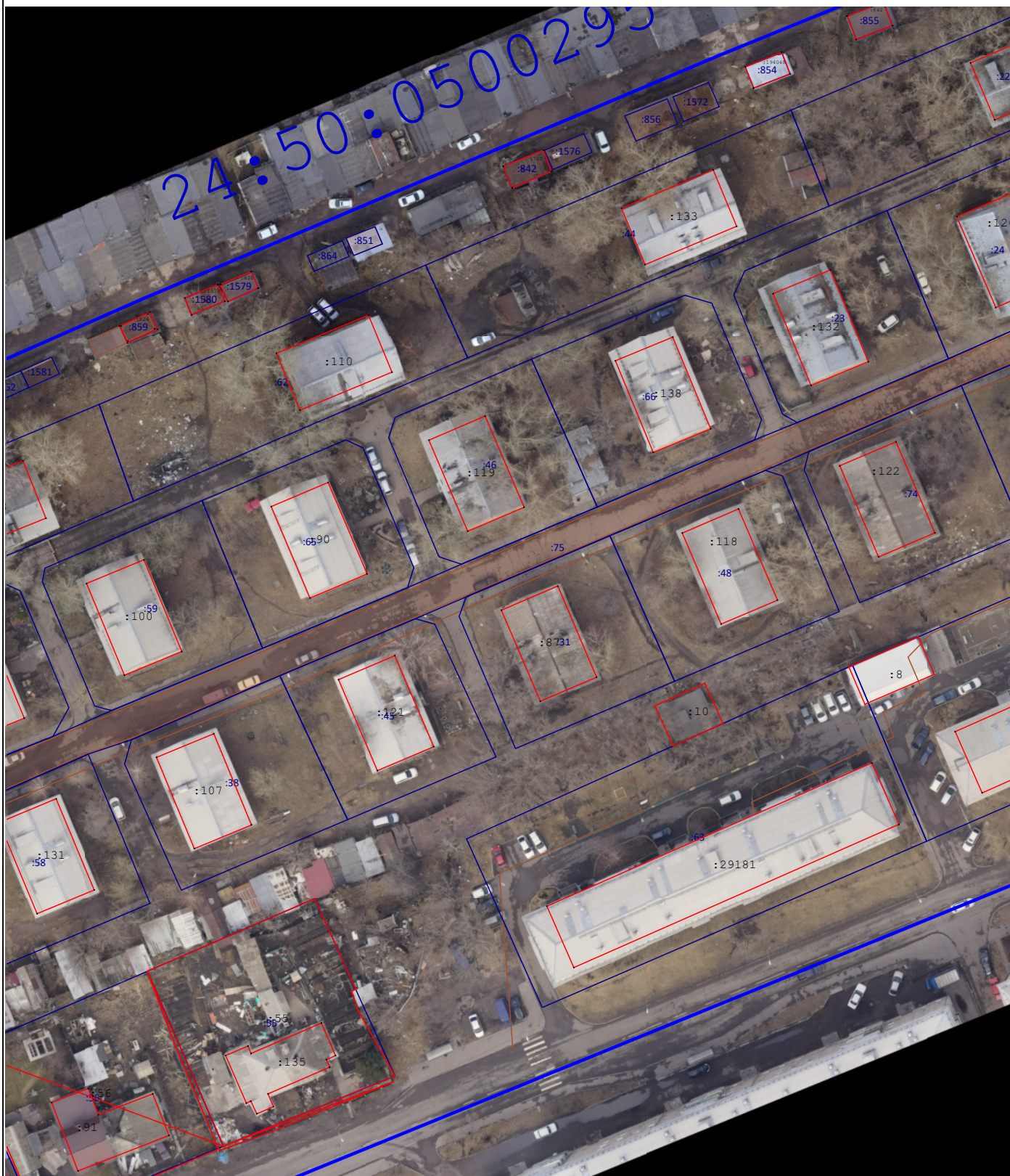
Масштаб 1:1 000

### Условные обозначения:

условные обозначения представлены на листе № 1



## Схема границ земельных участков



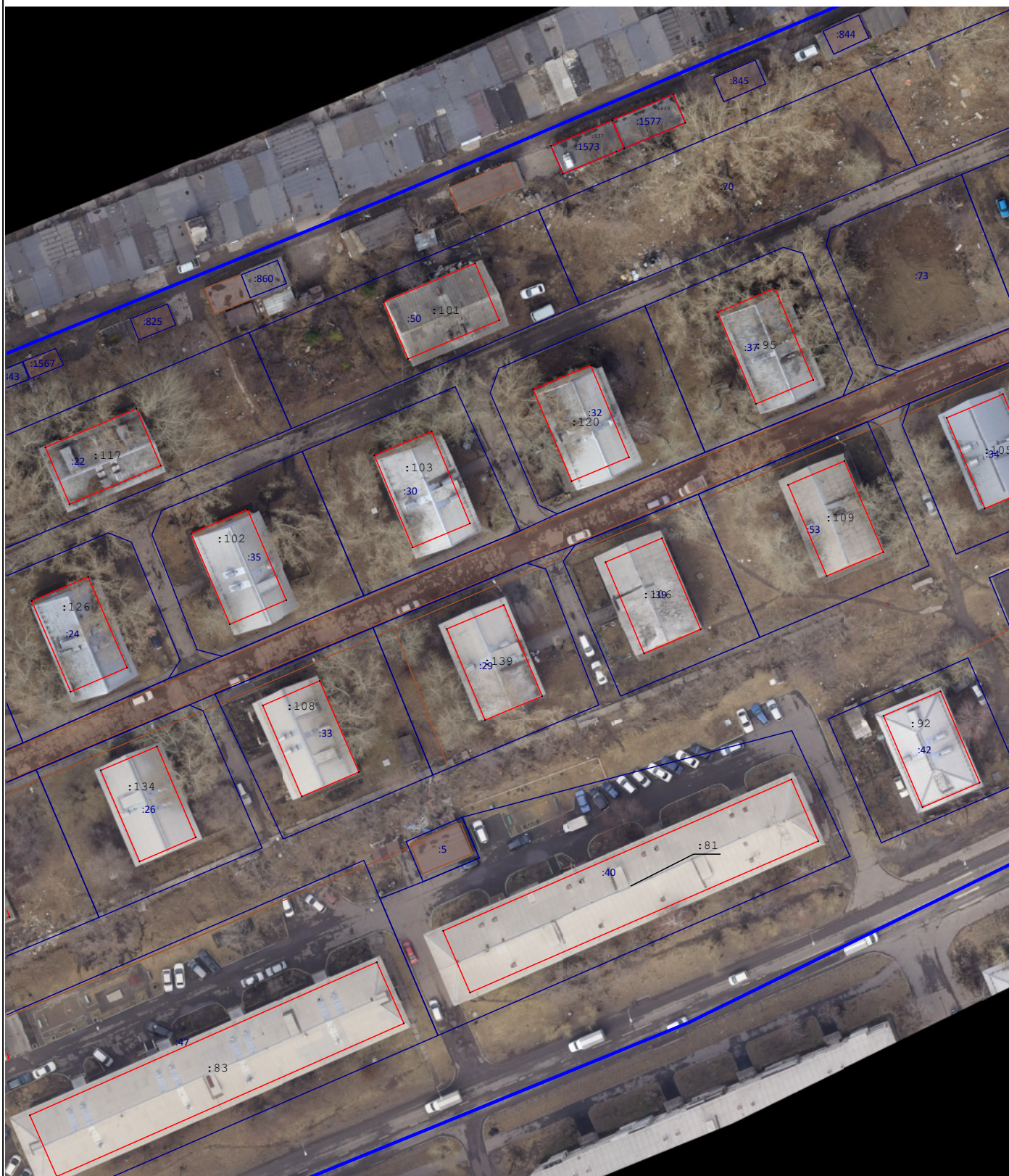
Масштаб 1:1 000

### Условные обозначения:

условные обозначения представлены на листе № 1



## Схема границ земельных участков



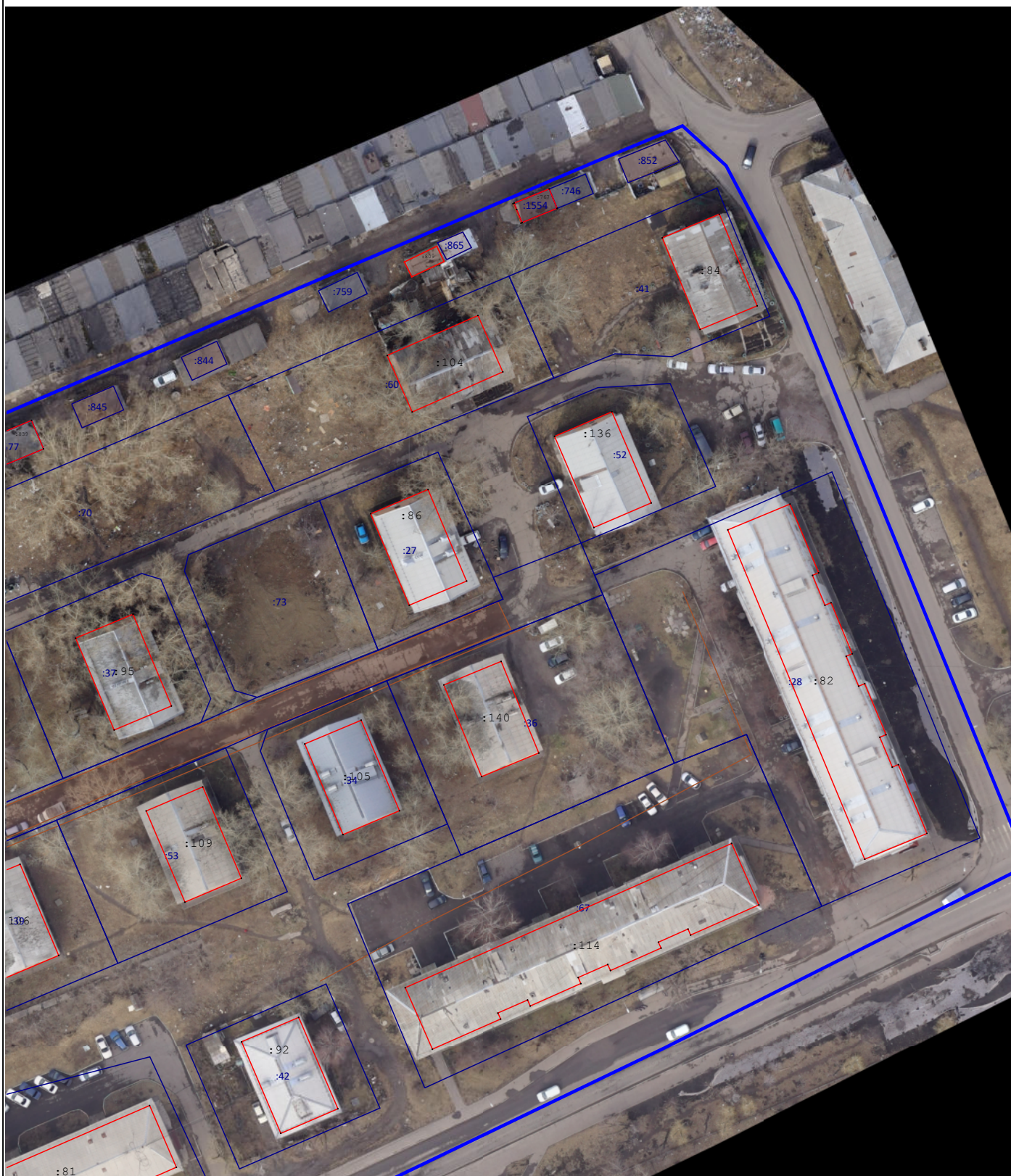
Масштаб 1:1 000

### Условные обозначения:

условные обозначения представлены на листе № 1



## Схема границ земельных участков



Масштаб 1:1 000

### Условные обозначения:

условные обозначения представлены на листе № 1