

5103

Красноярское отделение филиала ФГУП "Ростехинвентаризация" по Красноярскому краю

ВЫПИСКА №04:401/2006-55243

ИЗ ЕДИНОГО ГОСУДАРСТВЕННОГО РЕЕСТРА ОБЪЕКТОВ КАПИТАЛЬНОГО СТРОИТЕЛЬСТВА

"12" декабря 2006г

Настоящая выписка выдана: Департамент муниципального имущества и земельных отношений
администрации города Красноярска

(Ф.И.О. физического лица или полное наименование юридического лица)

на предмет регистрации прав по состоянию на 05.12.2006

Сведения об объекте капитального строительстваНаименование объекта (составной части объекта) здание
(нужное подчеркнуть)

Инвентарный номер: 04:401:002:000118740:0006
Предыдущий инвентарный номер: -
Кадастровый номер: 24:50:060027:0000:04:401:002:000118740:0006
Предыдущий кадастровый номер: 24:50:060027:0000:500059
Реестровый номер: 051206:002:000118740:0006
Адрес(местоположение): Красноярский край, Красноярск, Кировский район,
ул Семафорная, 445, стр. 3

Предыдущий адрес (местоположение):

Тип(вид):

Нежилое здание

Назначение:

нежилое

Техническое описание объекта капитального строительства

Литер	Б9;Б18;Б31
Год ввода в эксплуатацию, <u>постройки</u> (нужное подчеркнуть)	неопределен
Общая площадь объекта * (по внутреннему обмеру, без учета этажности и холодных пристроек, балконов, лоджий) , кв.м.	1116,6
Этажность	1/1
Подземная этажность	подвал
Материал стен	кирпичные

Нет

(сведения об отнесении объекта недвижимости к объектам культурного наследия (памятникам истории и культуры) народов РФ)

Техническое описание составной части объекта капитального строительства

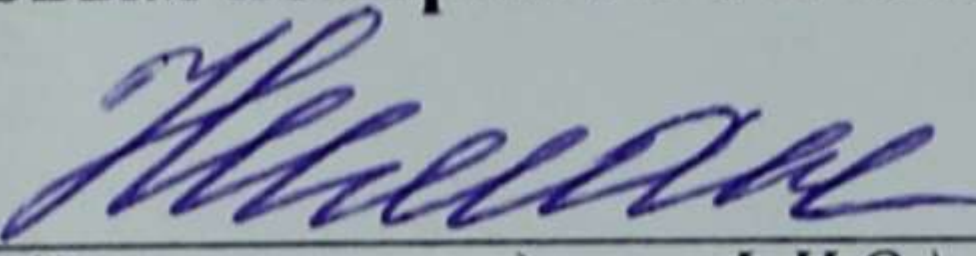
Этаж (и) расположения	
Номер(а) на поэтажном плане	
Общая площадь (по внутреннему обмеру, без учета этажности и холодных пристроек, балконов, лоджий) , кв.м	
в т. ч. жилая площадь, кв.м	
Количество комнат в квартире, жилом, нежилом помещении (нужное подчеркнуть)	24 005 289303

* Данная информация заполняется в том случае, когда регистрация прав оформляется на объект недвижимости в целом.

Примечание *Имеется электронабжение, центральное отопление, водоснабжение.*
Общая площадь изменилась на 9,5м2 за счет сноса и возведения временны.
перегородок, перемера и пересчета площадей.

Реестровая запись сделана 12.12.2006 года за порядковым номером № 04:401:22:2583

Исполнитель: инженер 2 категории


(Должность, подпись, Ф.И.О.)

Ниман Л. В.

Приложение: план на 2 листах

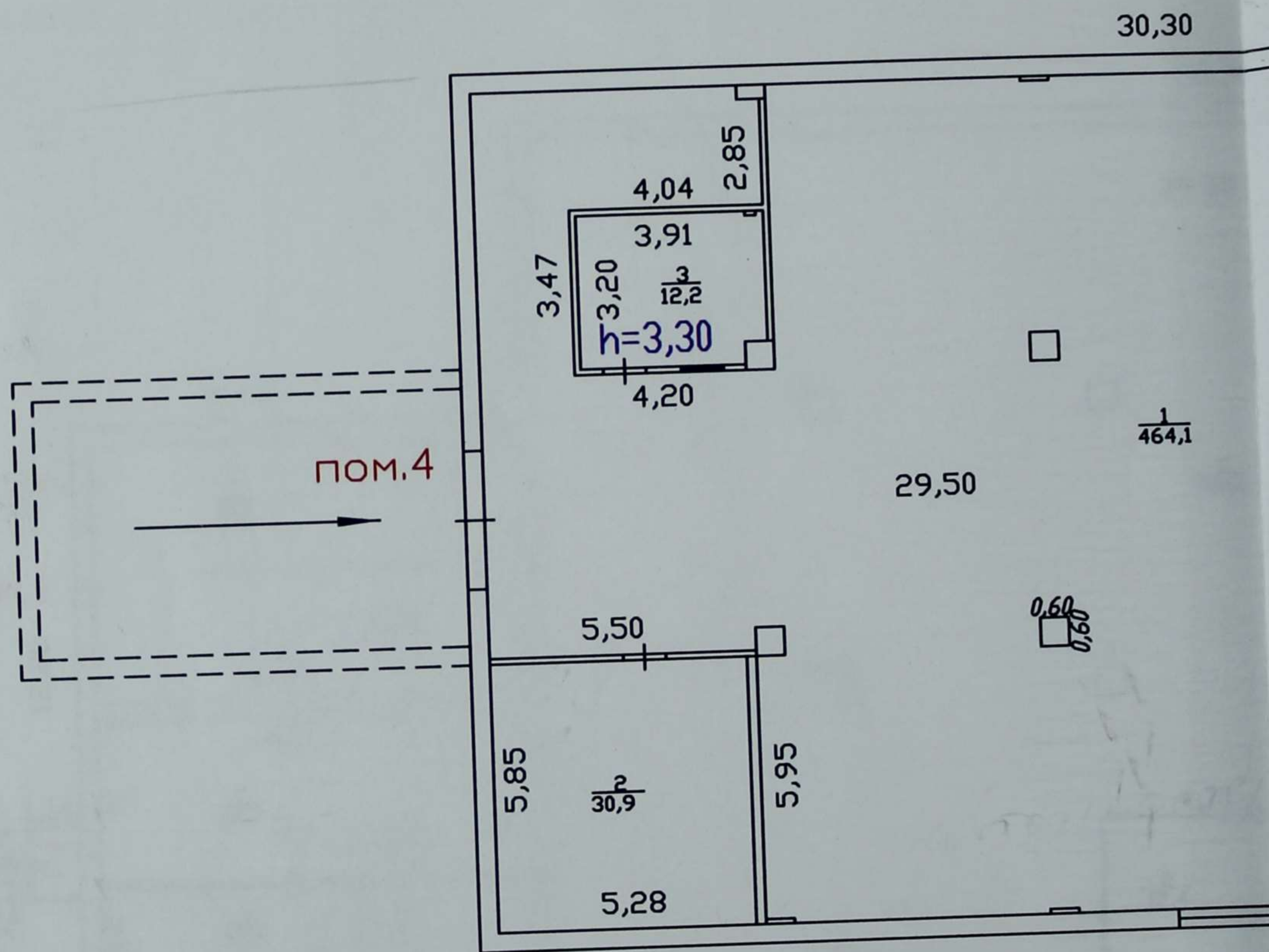
Уполномоченное лицо отделения филиала ФГУП "Ростехинвентаризация" по Красноярскому краю



Жучкова Н.Я.
(Ф.И.О.)

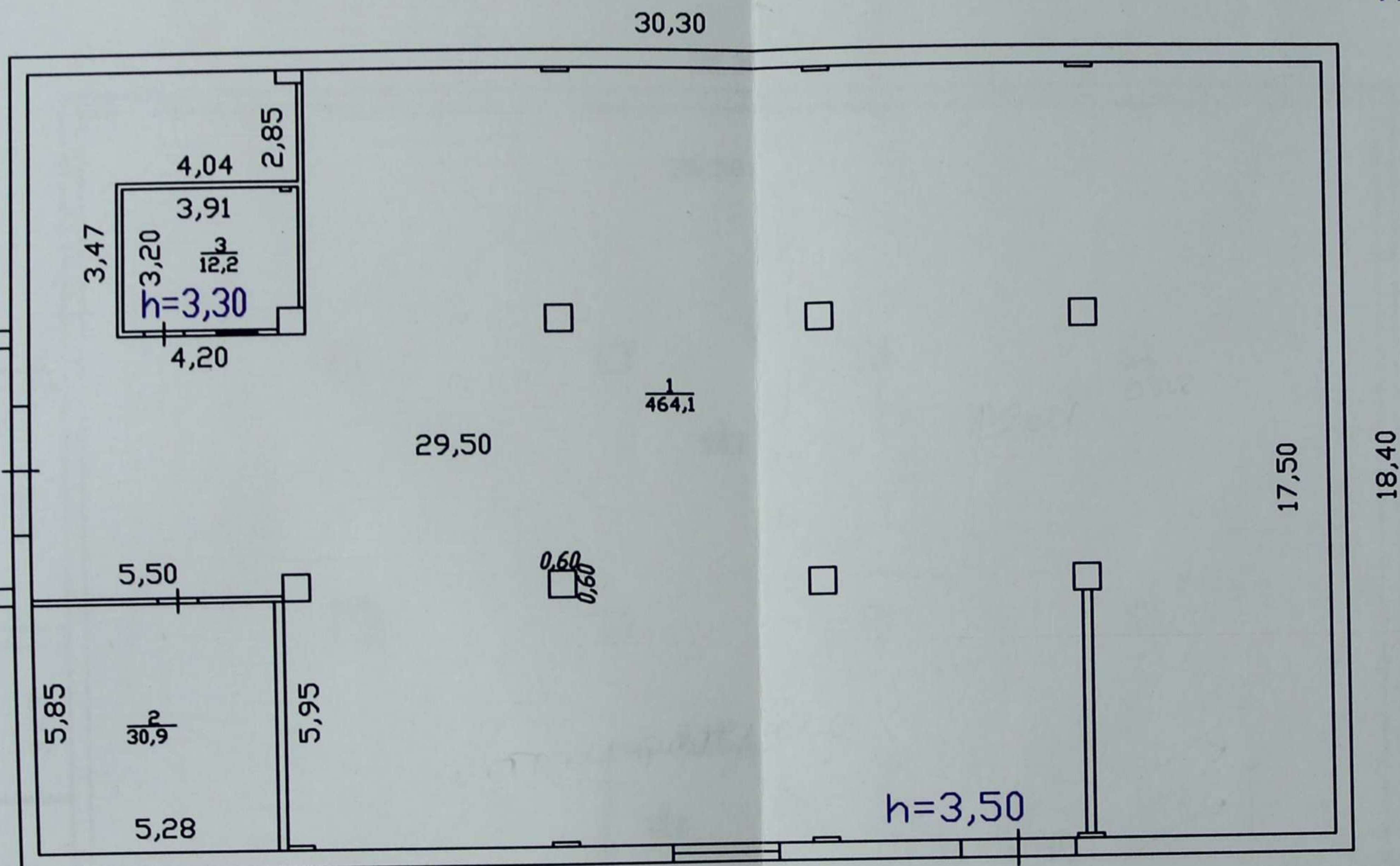
М.П.

ПОДВАЛ



ПОДВАЛ

Лит.Б31
Н=3,80

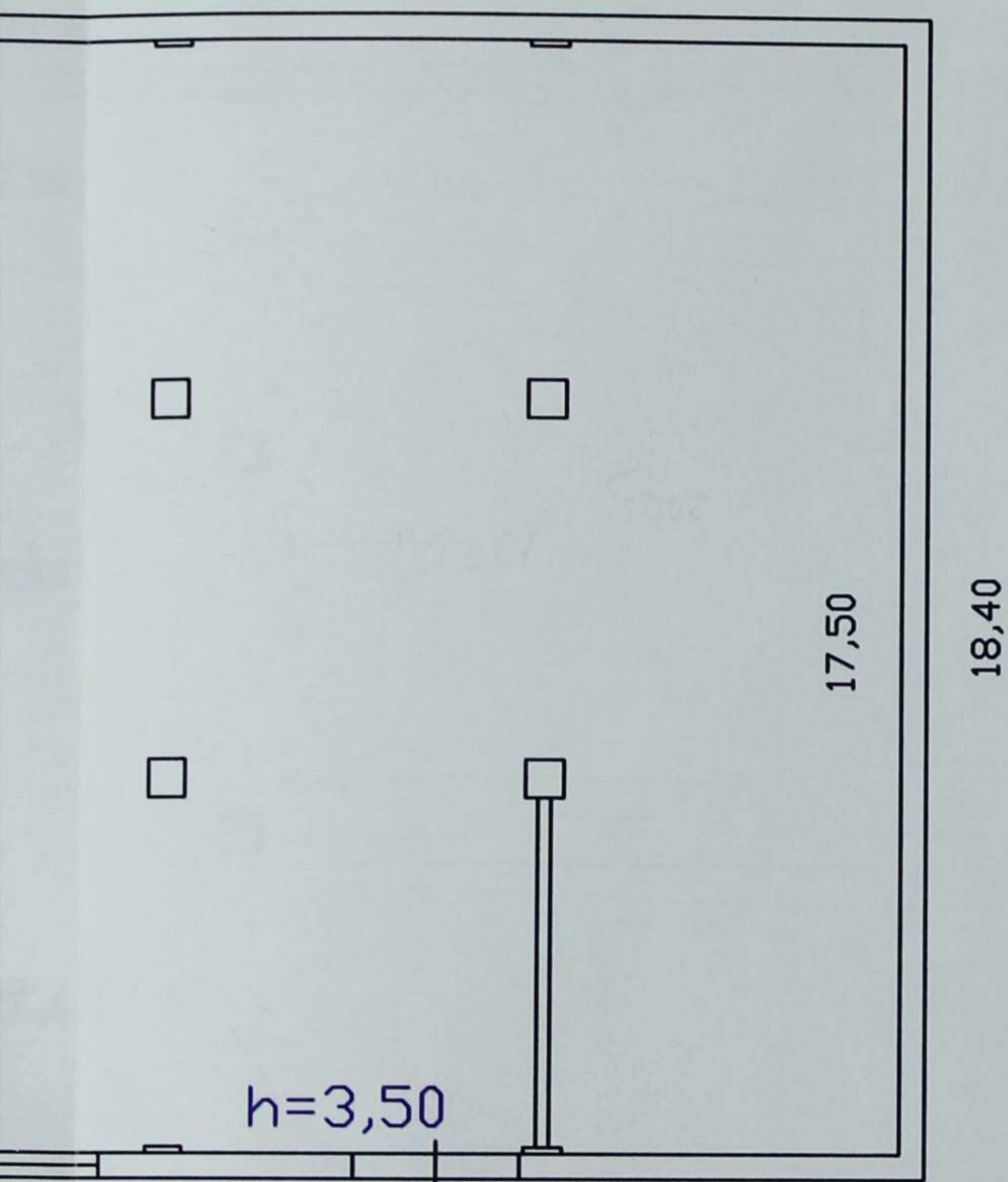


Федеральное аген
Федеральное госу
Российский госуд

Лист N1	—
Дата	Ис
05.12.2006	Пр

Зал

Лит.Б31
H=3,80



Федеральное агентство кадастра объектов недвижимости Федеральное государственное унитарное предприятие "Российский государственный центр инвентаризации и учета объектов недвижимости" ФГУП "РОСТЕХИНВЕНТАРИЗАЦИЯ" филиал по Красноярскому краю КРАСНОЯРСКОЕ ОТДЕЛЕНИЕ			Инв. N
Лист N1			Квартал N
поэтажный план на нежилое здание здание Лит Б31 по ул. Семафорная домовл. N 445 стр.3 г. Красноярск			Масштаб 1:200
Дата	г. Красноярск		Подпись
05.12.2006	Исполнил	Безрукова М.В.	
05.12.2006	Проверил	Ситкина Е.П.	

1 этаж

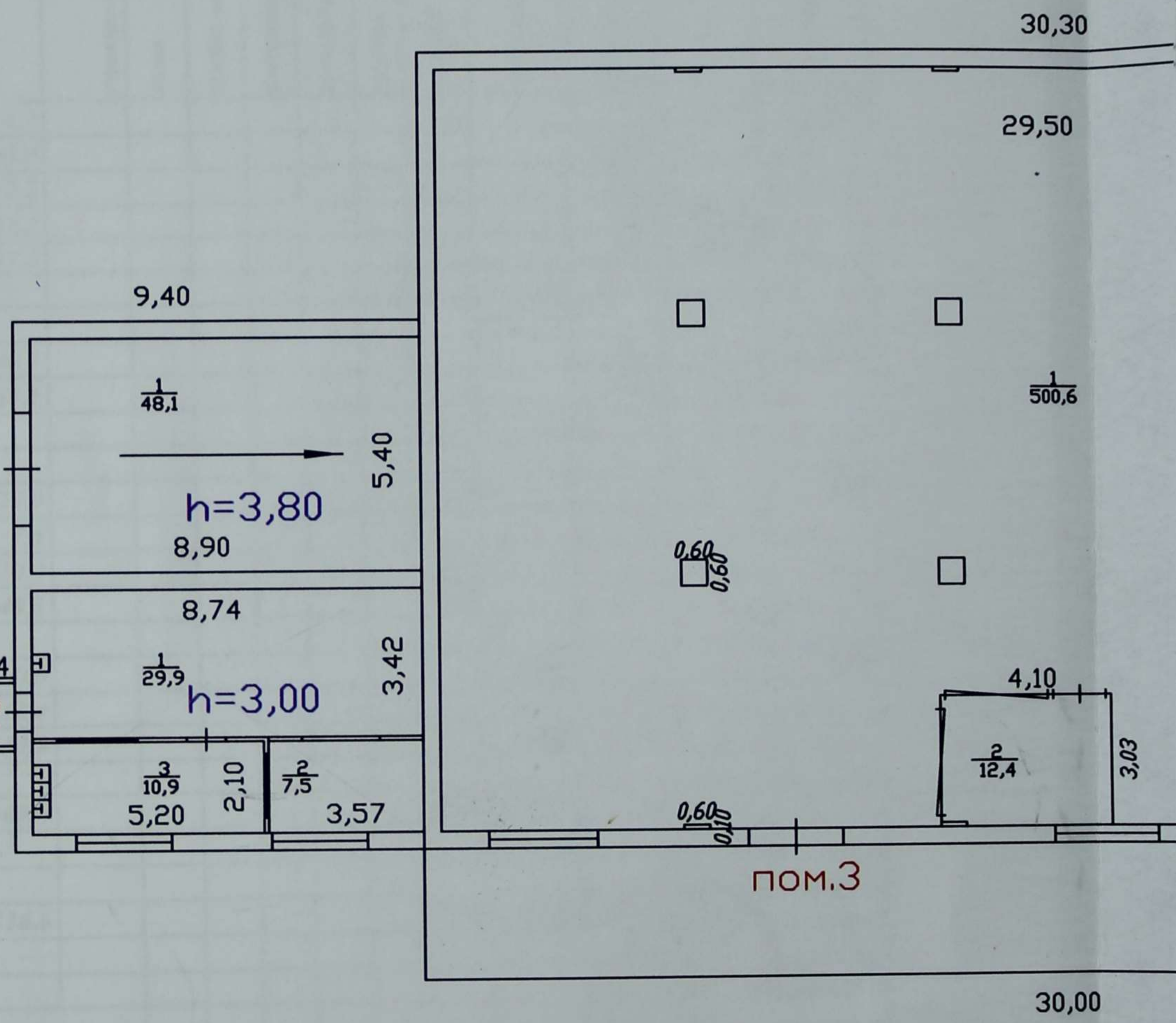
Лит.Б18
H=4,00

пом.1

Лит.Б31
H=2,45

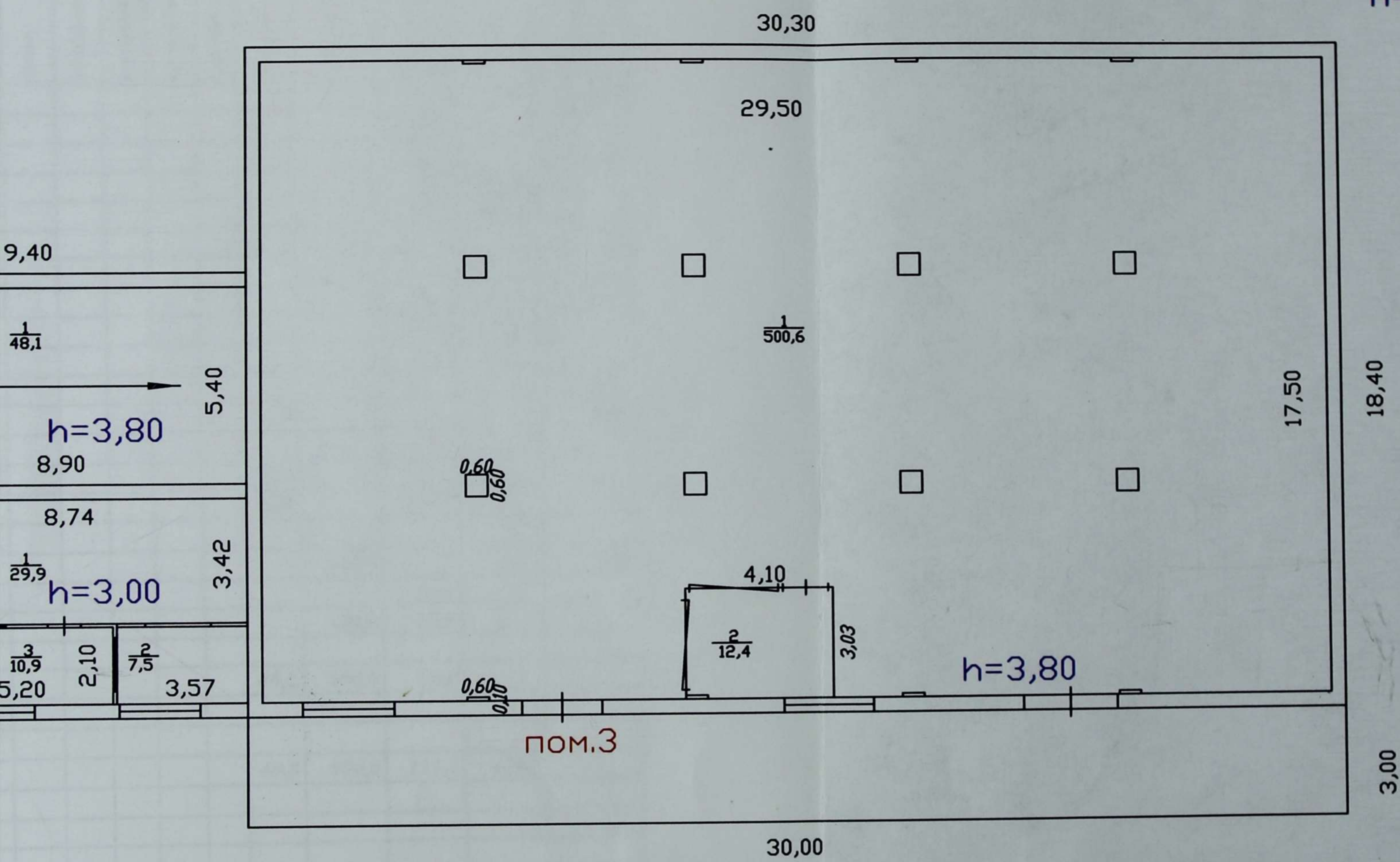
пом.2

пом.3

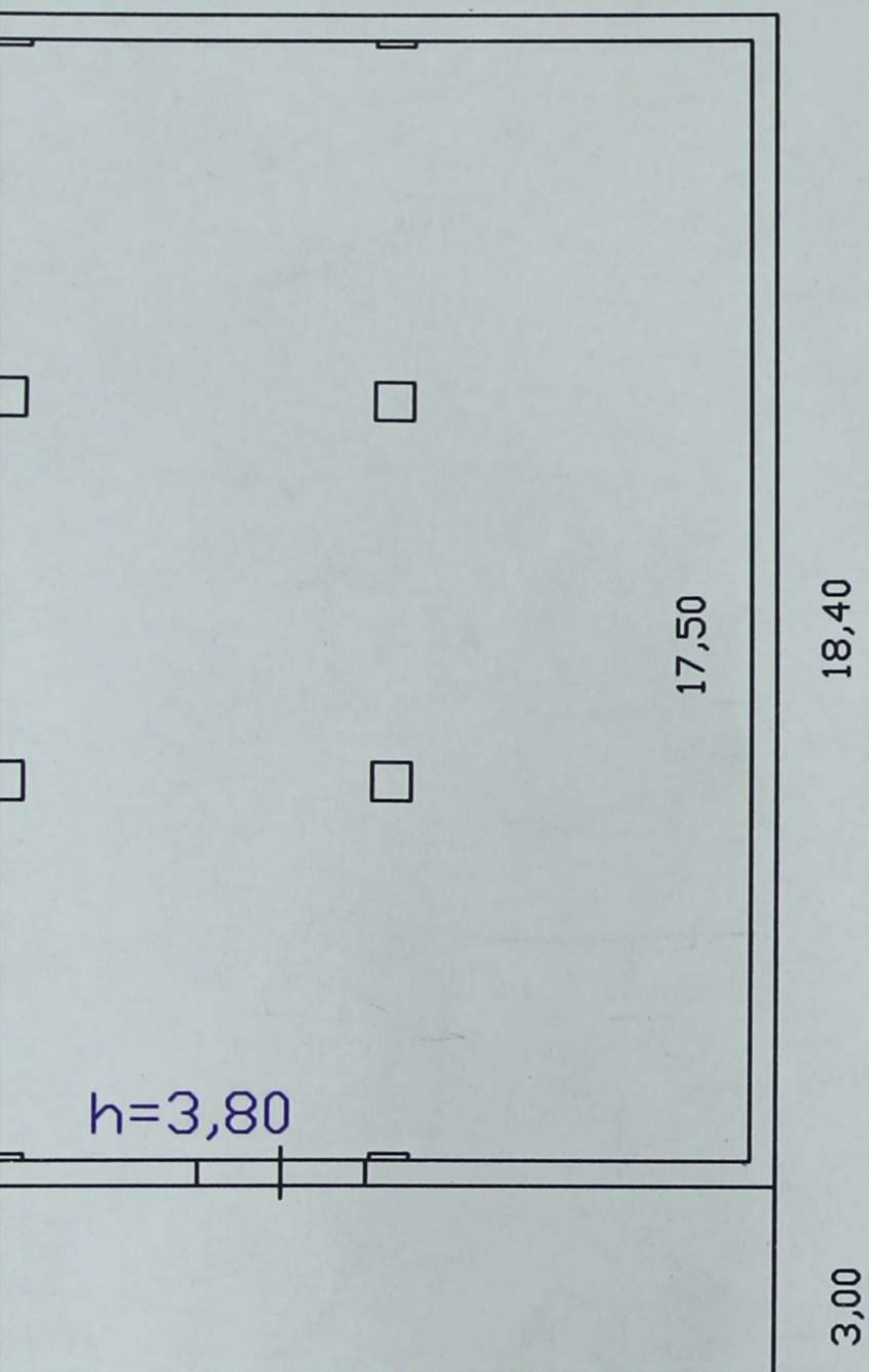


1 этаж

Лит.Б9)
H=4,10



Лит.Б9
Н=4,10



Федеральное агентство кадастра объектов недвижимости Федеральное государственное унитарное предприятие "Российский государственный центр инвентаризации и учета объектов недвижимости" ФГУП "РОСТЕХИНВЕНТАРИЗАЦИЯ" ФИЛИАЛ ПО КРАСНОЯРСКОМУ КРАЮ КРАСНОЯРСКОЕ ОТДЕЛЕНИЕ		Инв. N
Лист N1		Квартал N
_____ поэтажный _____ план на _____ нежилое здание здание Лит <u>Б9, Б18</u> по ул. <u>Семафорная</u> домовл. N <u>445</u> стр.3		Масштаб 1: 200
Дата	г. Красноярск	Подпись
05.12.2006	Исполнил	Безрукова М.В.
05.12.2006	Проверил	Ситкина Е.П.

ЭКСПЛИКАЦИЯ

к поэтажному плану нежилого здания

расположенного по адресу: г. Красноярск

по ул. Свердловская, 445 стр. №3

Лит. Б9,Б18,Б31

Этаж	Номер помещения или квартиры	Номер комнаты	Назначение частей помещений (жилая, конторская, классная, больничная, каб. врача, магазин, столовая, кухня, коридор, туалет и т.д.	Общая полезная	площадь по внутреннему обмеру										
					в том числе										
					учрежденческая	жилая	лечебно-санитарная	коммунально-бытовая	культурно-просветительная	торговая	столовая	складское	служебно-подсобная	прочая	внутренняя высота комнаты
подвал	4	1	автомастерская	464,1										464,1	3,50
		2	подсобная	30,9								30,9			
		3	подсобная	12,2								12,2			3,30
			Итого по пом.4:	507,2								43,1	464,1		
			Итого по подвалу:	507,2								43,1	464,1		
1	1	1	въезд в подвал	48,1								48,1			3,80
			Итого по пом.1:	48,1								48,1			
	2	1	столовая	29,9							29,9				3,00
		2	подсобная	7,5								7,5			
		3	кухня	10,9							10,9				
			Итого по пом.2:	48,3							40,8	7,5			
	3	1	складская	500,6								500,6			3,80
		2	подсобная	12,4									12,4		
			Итого по пом.3:	513,0								500,6	12,4		
			Итого по 1 этажу:	609,4							40,8	500,6	68,0		
			Всего по зданию:	1116,6							40,8	500,6	111,1	464,1	

Пронумеровано,
прошнуровано,
заверено печатью

на 5 листах

Иванов
(Подпись)

