

*Общество с ограниченной ответственностью
"КРАСНОЯРСКПРОЕКТСТРОЙ"*

*Заказчик: СТРАХОВОЕ ПУБЛИЧНОЕ АКЦИОНЕРНОЕ ОБЩЕСТВО "ИНГОССТРАХ"
ОБЩЕСТВЕННОЕ ЗДАНИЕ*

г. Красноярск, Железнодорожный район, ул. Красная Площадь, д.5

ПАСПОРТ ФАСАДОВ

001/18-ПФ

*Общество с ограниченной ответственностью
"КРАСНОЯРСКПРОЕКТСТРОЙ"*

*Заказчик: СТРАХОВОЕ ПУБЛИЧНОЕ АКЦИОНЕРНОЕ ОБЩЕСТВО "ИНГОССТРАХ"
ОБЩЕСТВЕННОЕ ЗДАНИЕ*

г. Красноярск, Железнодорожный район, ул. Красная Площадь, д.5

ПАСПОРТ ФАСАДОВ

001/18-ПФ

Директор _____ Андреева Е.П.

ГИП _____ Шадрин А.В.

СОГЛАСОВАНО

М.П.

“ ” 20 г. №

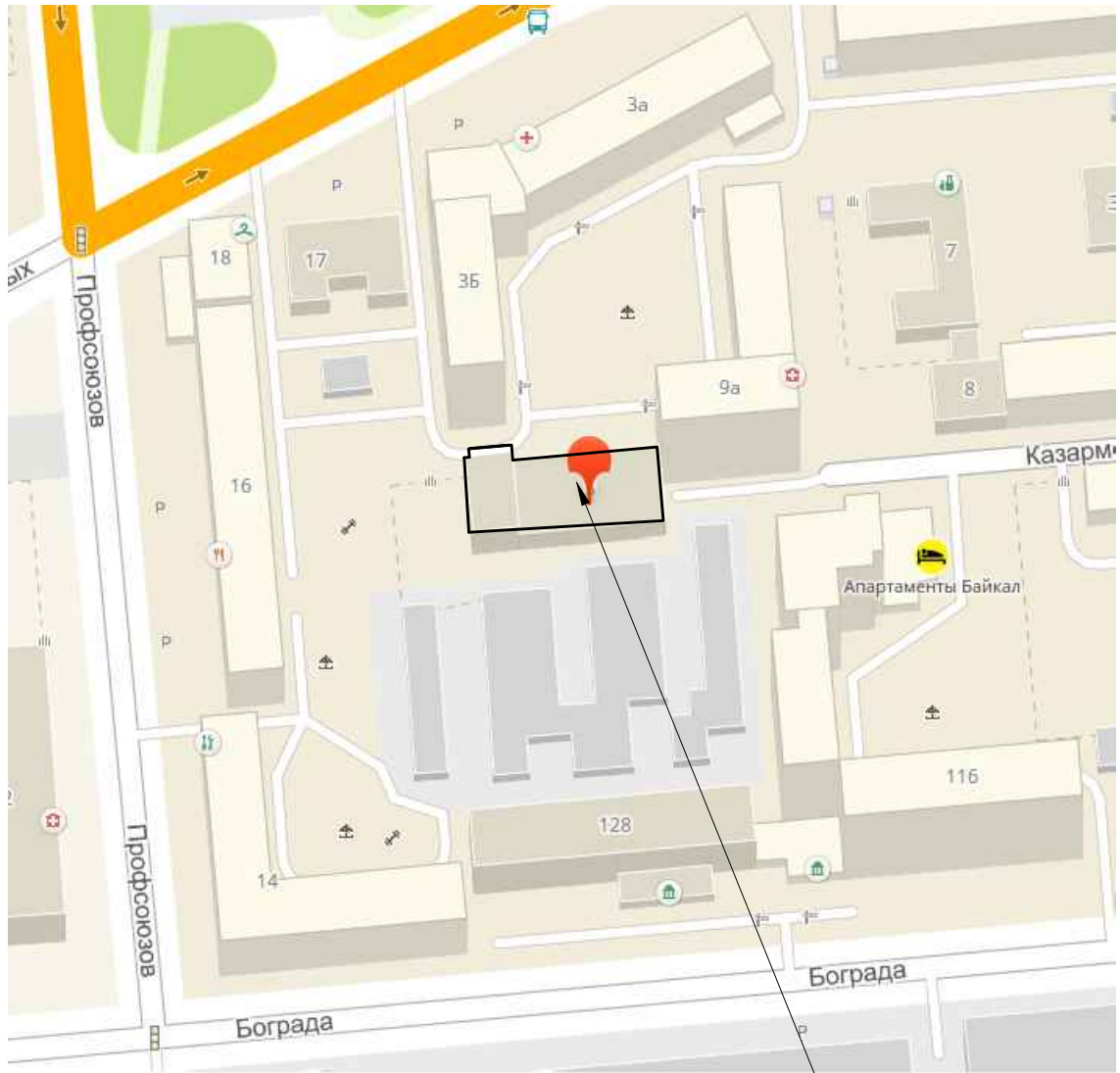
ПАСПОРТ ФАСАДОВ

Адрес здания, строения, сооружения: г. Красноярск, Железнодорожный район, ул. Красная Площадь, д.5
Год постройки: 1975г.
Автор архитектурного проекта: неизвестен
Число этажей: 4, в том числе подземных 1
Серия (при наличии): отсутствует
Назначение: нежилое здание (общественное)
Статус здания, строения (при наличии) отсутствует
Лицо, ответственное за эксплуатацию Инженер по эксплуатации здания
СПАО "Ингосстрах"
Чугун Виталий Юрьевич

Инв. № подл.	Взам. инв. №
Подп. и дата	

Паспорт фасада составлен по состоянию на "20" ноября 2018 г.

Актуализирован " " 20 г.



г.Красноярск, Железнодорожный район, ул. Красная Площадь, д.5

						<i>001/18-ПФ</i>			
						<i>г.Красноярск, Железнодорожный район, ул. Красная Площадь, д.5</i>			
<i>Изм.</i>	<i>Кол.</i>	<i>Лист</i>	<i>Идок.</i>	<i>Подпись</i>	<i>Дата</i>				
<i>Разраб.</i>		<i>Шадрин А-р.В.</i>				<i>Паспорт фасадов</i>	<i>Стадия</i>	<i>Лист</i>	<i>Листов</i>
							<i>Р</i>	<i>2</i>	
<i>ГИП</i>		<i>Шадрин А-р.В.</i>				<i>Ситуационная схема</i>	<i>ООО "КРАСНОЯРСКПРОЕКТСТРОЙ"</i>		
<i>Н.контр</i>		<i>Шадрин А-й.В.</i>							

Пояснительная записка

Паспорт фасадов здания, расположенного по адресу: г. Красноярск, Железнодорожный район, ул. Красная Площадь, д.5, разработан на основании:

- задания Заказчика;
- Постановления №399 от 19.06.2018г. "Об утверждении Порядка составления, изменения и согласования паспорта фасадов зданий, строений на территории города Красноярск";
- Постановления №268 от 19.04.2018г. "Об утверждении архитектурно-художественного регламента улиц, общественных пространств города Красноярск.

Объект проектирование – четырехэтажное (в т.ч. с подвальным этажом) нежилое здание, общей площадью – 1780,90 м2. Год постройки – 1975г.. Выполнен капитальный ремонт помещений на основании проекта 09П-11-АС, ООО "АДС", 2012г.

Здание расположено в отдалении от главной магистрали главный фасад здания перекрыт зданиями расположенными вокруг. Главный, торцевые и задний фасады не просматриваются.

Кровля здания плоская, малосклонная, совмещенная с покрытием, мембранная – LOGICROOF V RP. Стены кирпичные с системой навесного утепленного фасада, облицованы керамогранитом, стальными композитными панелями, фиброцементными панелями. Архитектурно-художественная подсветка отсутствует.

Данным паспортом предусмотрены изменения существующего состояния фасадов здания:

1. Согласно постановлению №268 от 19.04.2018г. "Об утверждении архитектурно-художественного регламента улиц, общественных пространств города Красноярск.", при размещении наружных блоков кондиционеров на главных фасадах зданий, строений, сооружений необходимо применять защитные декоративные решетки, выполненные в основном цвете участка фасада, на котором они размещаются.
2. Косметический ремонт фасадов (очистка от загрязнений), согласно Решения Красноярского городского Совета депутатов от 25 июня 2013 г. № В-378 "Об утверждении правил благоустройства на территории города Красноярск" дополнительные элементы и устройства, дополнительное оборудование должны содержаться в чистоте, быть очищены от грязи и иного мусора, их металлические элементы должны быть очищены от ржавчины и окрашены.

Срок приведения работ по проведению фасадов в соответствие с паспортом – 01.09.2019г.

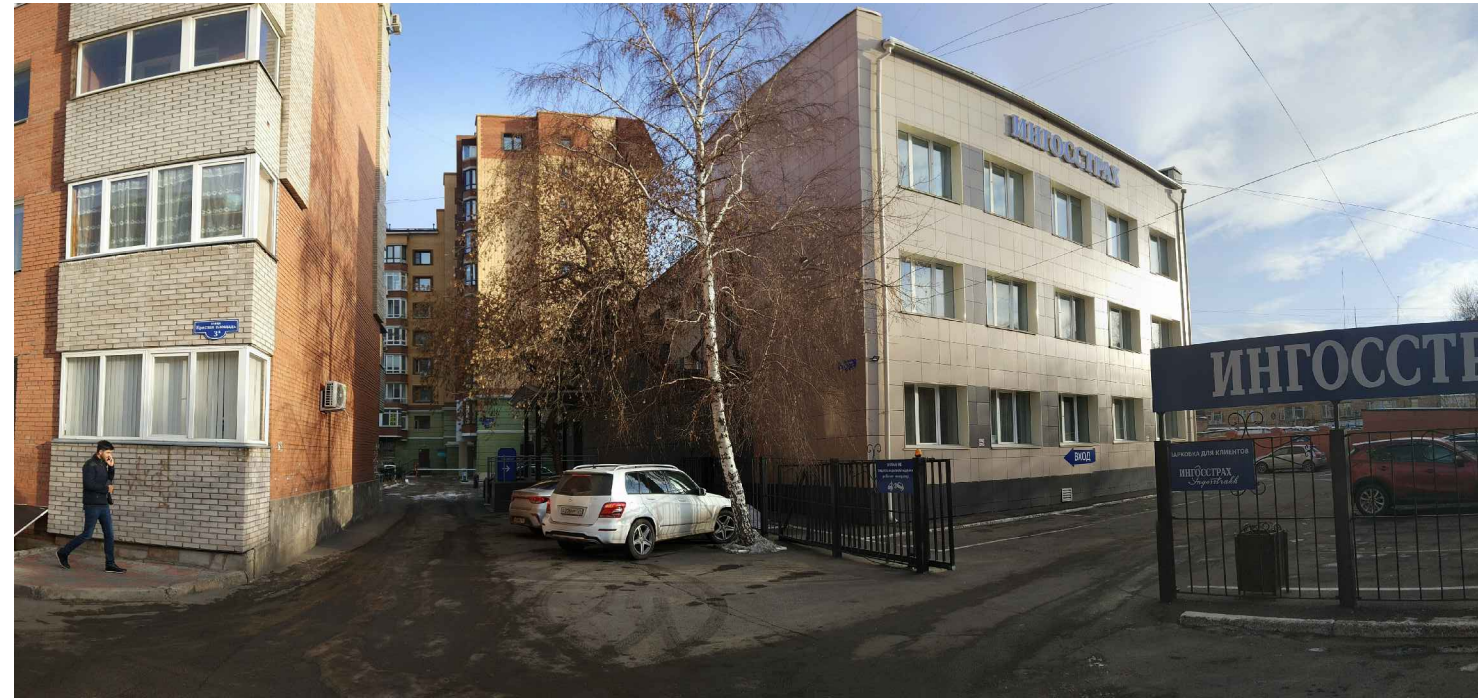
Принятые в паспорте фасадов здания решения соответствуют требованиям экологических, санитарно-технических, противопожарных и других норм, действующих на территории Российской Федерации и обеспечивающих безопасную для жизни и здоровья людей эксплуатацию объекта при соблюдении предусмотренных рабочей документацией мероприятий. Предусмотренные паспортом решения не нарушают несущую способность конструкций здания

Состав альбома

Лист	Наименование	Примечание
2	Ситуационная схема	
3	Пояснительная записка. Состав альбома	
4	Общий вид здания. Главный фасад	
5	Торцевые фасады	
6	Дворовой фасад. Развёртка с главного фасада здания	
7	Фрагменты фасадов	
8	Колористическое решение главного фасада	
9	Колористическое решение торцевого фасада	
10	Колористическое решение дворового фасада	
11	Колористическое решение торцевого фасада	
12	Ведомость применяемых материалов	
13	Схема расположения дополнительного оборудования, дополнительных элементов и устройств главного фасада	
14	Схема расположения дополнительного оборудования, дополнительных элементов и устройств торцевых фасадов	
15	Схема расположения дополнительного оборудования, дополнительных элементов и устройств дворового фасада	
16	Схема расположения дополнительного оборудования, дополнительных элементов и устройств торцевых фасадов	
17	Перечень дополнительного оборудования, дополнительных элементов и устройств	
18	Схема расположения элементов архитектурной подсветки главного фасада	
19	Схема расположения элементов архитектурной подсветки главного фасада торцевого фасада	
20	Лист регистрации изменений	

						001/18-ПФ			
						г. Красноярск, Железнодорожный район, ул. Красная Площадь, д.5			
Изм.	Кол.	Лист	Ндок.	Подпись	Дата	Паспорт фасадов	Стадия	Лист	Листов
Разраб.				Шадрин А-р.В.			Р	3	
ГИП				Шадрин А-р.В.		Пояснительная записка. Состав альбома	ООО "КРАСНОЯРСКПРОЕКТСТРОЙ"		
Н.контр				Шадрин А-й.В.					

Общий вид здания



Главный фасад



						001/18-ПФ			
						г.Красноярск, Железнодорожный район, ул. Красная Площадь, д.5			
Изм.	Кол.	Лист	Идок.	Подпись	Дата	Паспорт фасадов	Стадия	Лист	Листов
Разраб.		Шадрин А-р.В.					Р	4	
ГИП		Шадрин А-р.В.				Общий вид здания. Главный фасад	ООО "КРАСНОЯРСКПРОЕКТСТРОЙ"		
Н.контр		Шадрин А-й.В.							

Фасад торцовый



Фасад торцовый



						001/18-ПФ			
						г.Красноярск, Железнодорожный район, ул. Красная Площадь, д.5			
Изм.	Кол.	Лист	№ док.	Подпись	Дата	Паспорт фасадов	Стадия	Лист	Листов
Разраб.				Шадрин А-р.В.			Р	5	
ГИП				Шадрин А-р.В.		Торцевые фасады	ООО "КРАСНОЯРСКПРОЕКТСТРОЙ"		
Н.контр				Шадрин А-й.В.					

Развёртка с главного фасада здания



Дворовой фасад



						001/18-ПФ			
						г.Красноярск, Железнодорожный район, ул. Красная Площадь, д.5			
Изм.	Кол.	Лист	Идок.	Подпись	Дата	Паспорт фасадов	Стадия	Лист	Листов
Разраб.		Шадрин А-р.В.					Р	6	
ГИП		Шадрин А-р.В.				Дворовой фасад. Развёртка с главного фасада здания	ООО "КРАСНОЯРСКПРОЕКТСТРОЙ"		
Н.контр		Шадрин А-й.В.							

Главный фасад (фрагмент)



Главный фасад (фрагмент)



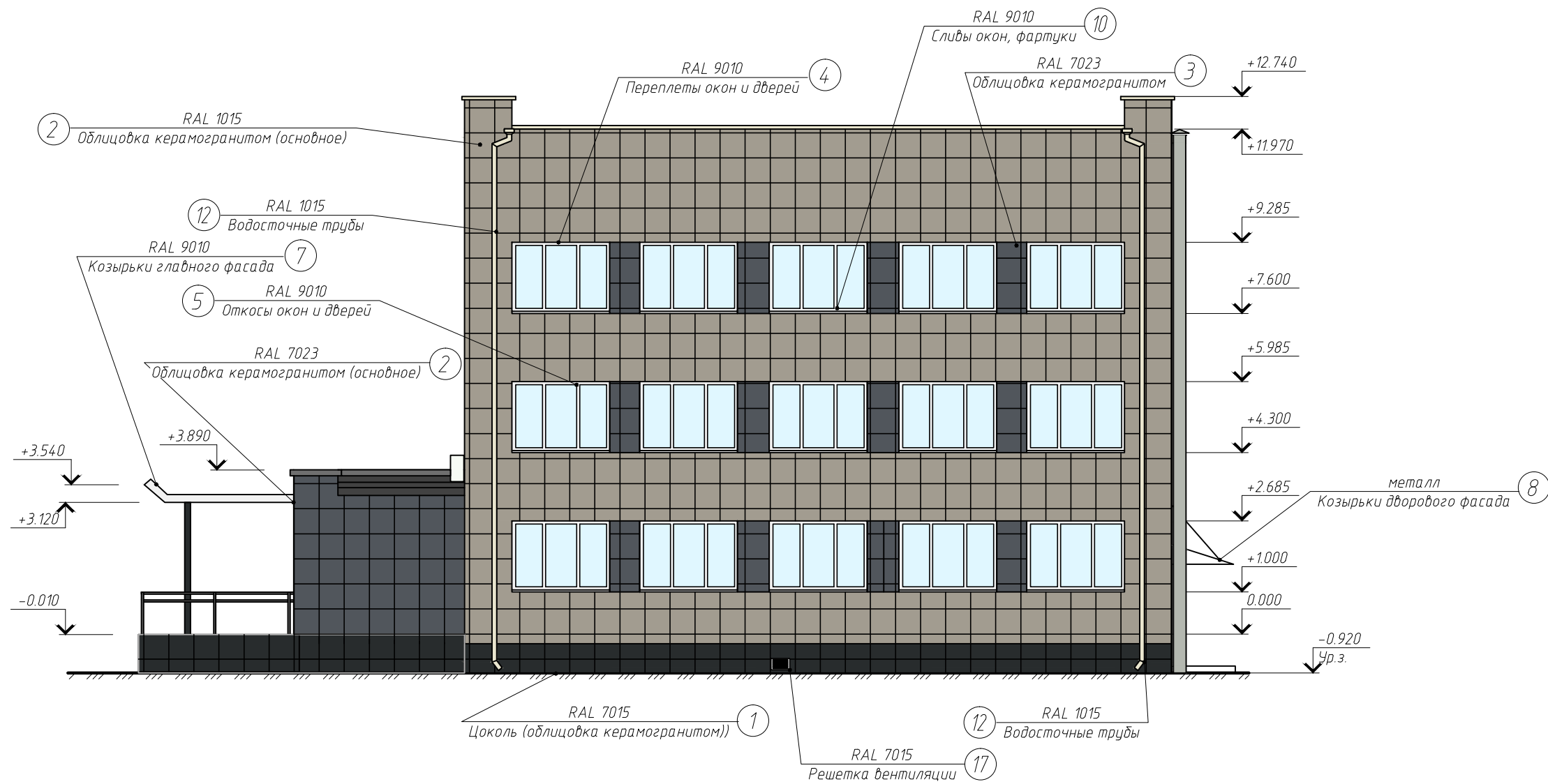
Дворовой фасад (фрагмент)



						001/18-ПФ			
						г.Красноярск, Железнодорожный район, ул. Красная Площадь, д.5			
Изм.	Кол.	Лист	№ док.	Подпись	Дата	Паспорт фасадов	Стадия	Лист	Листов
Разраб.				Шадрин А-р.В.			Р	7	
ГИП				Шадрин А-р.В.		Фрагменты фасадов	ООО "КРАСНОЯРСКПРОЕКТСТРОЙ"		
Н.контр				Шадрин А-й.В.					



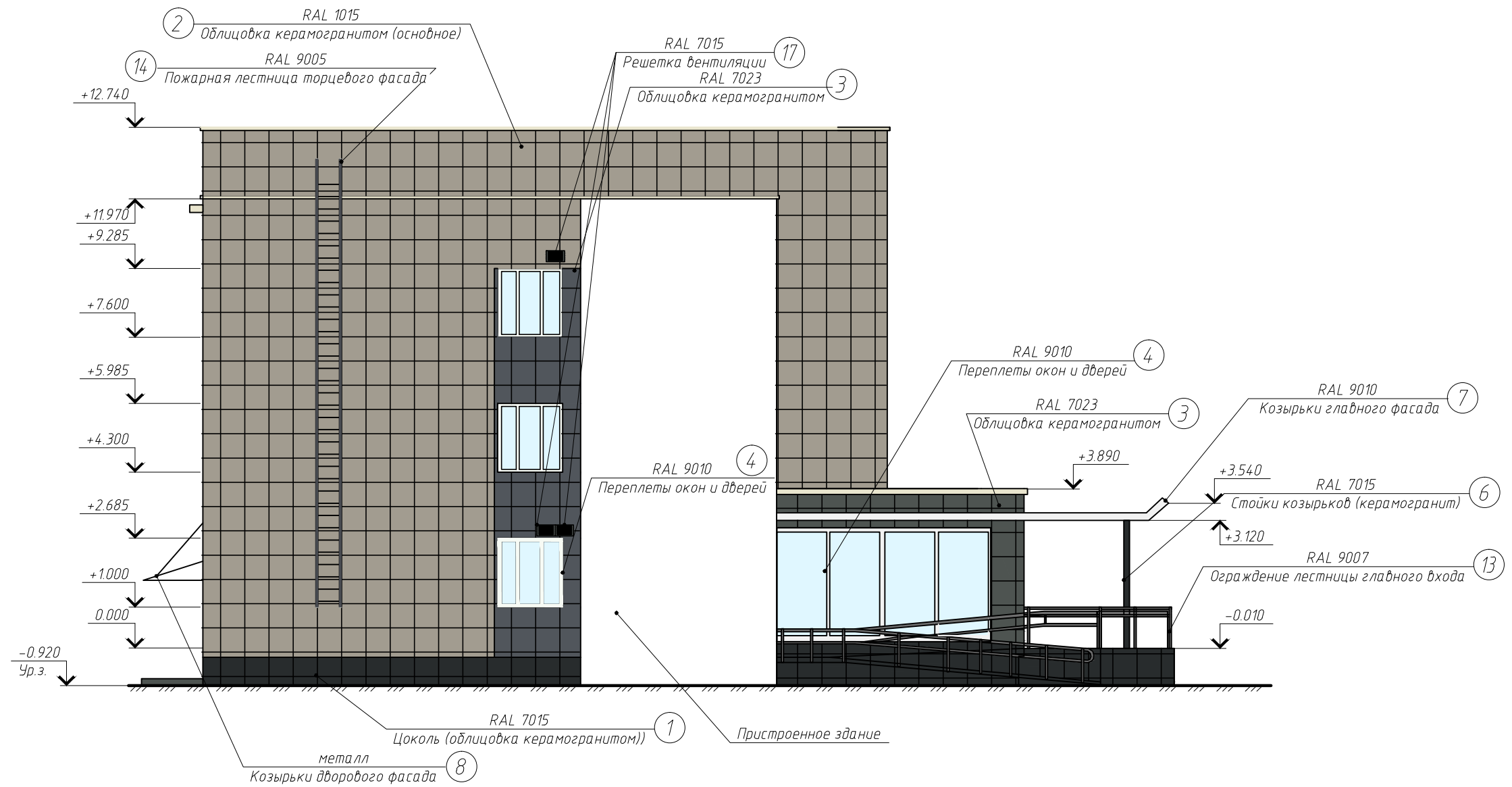
						001/18-ПФ				
						г.Красноярск, Железнодорожный район, ул. Красная Площадь, д.5				
Изм.	Кол.	Лист	Идент.	Подпись	Дата	Паспорт фасадов		Стадия	Лист	Листов
Разраб.				Шадрин А-р.В.				Р	8	
ГИП				Шадрин А-р.В.		Колористическое решение главного фасада		ООО "КРАСНОЯРСКПРОЕКТСТРОЙ"		
Н.контр				Шадрин А-й.В.						



						001/18-ПФ				
						г.Красноярск, Железнодорожный район, ул. Красная Площадь, д.5				
Изм.	Кол.	Лист	Идент.	Подпись	Дата	Паспорт фасадов		Стадия	Лист	Листов
Разраб.								Р	9	
ГИП						Колористическое решение торцевого фасада		ООО "КРАСНОЯРСКПРОЕКТСТРОЙ"		
Н.контр										






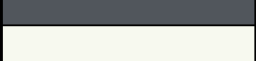
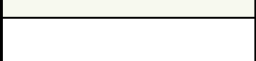

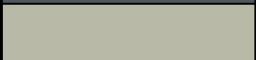





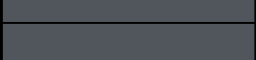
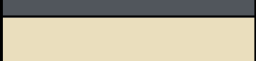




						001/18-ПФ				
						г.Красноярск, Железнодорожный район, ул. Красная Площадь, д.5				
Изм.	Кол.	Лист	Ндк.	Подпись	Дата	Паспорт фасадов		Стадия	Лист	Листов
Разраб.								Р	10	
ГИП						Колористическое решение дворового фасада		ООО "КРАСНОЯРСКПРОЕКТСТРОЙ"		
Н.контр										

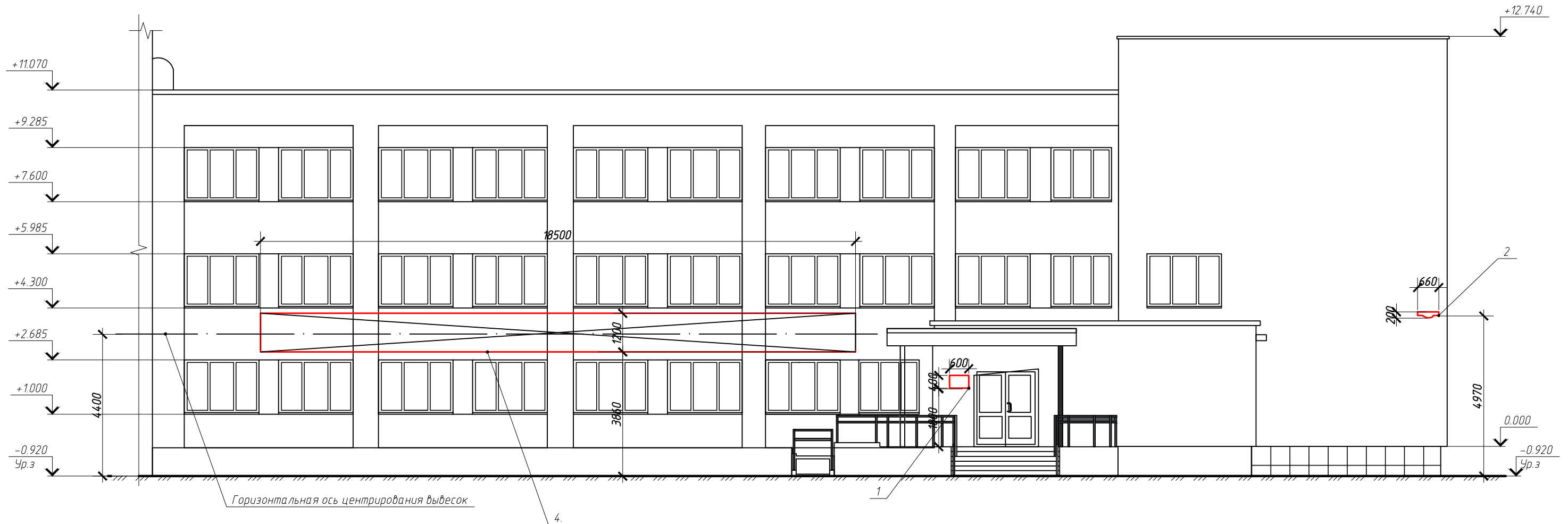


						001/18-ПФ				
						г.Красноярск, Железнодорожный район, ул. Красная Площадь, д.5				
Изм.	Кол.	Лист	Индок.	Подпись	Дата	Паспорт фасадов		Стадия	Лист	Листов
Разраб.		Шадрин А-р.В.						Р	11	
ГИП		Шадрин А-р.В.				Колористическое решение торцевого фасада		ООО "КРАСНОЯРСКПРОЕКТСТРОЙ"		
Н.контр		Шадрин А-р.В.								

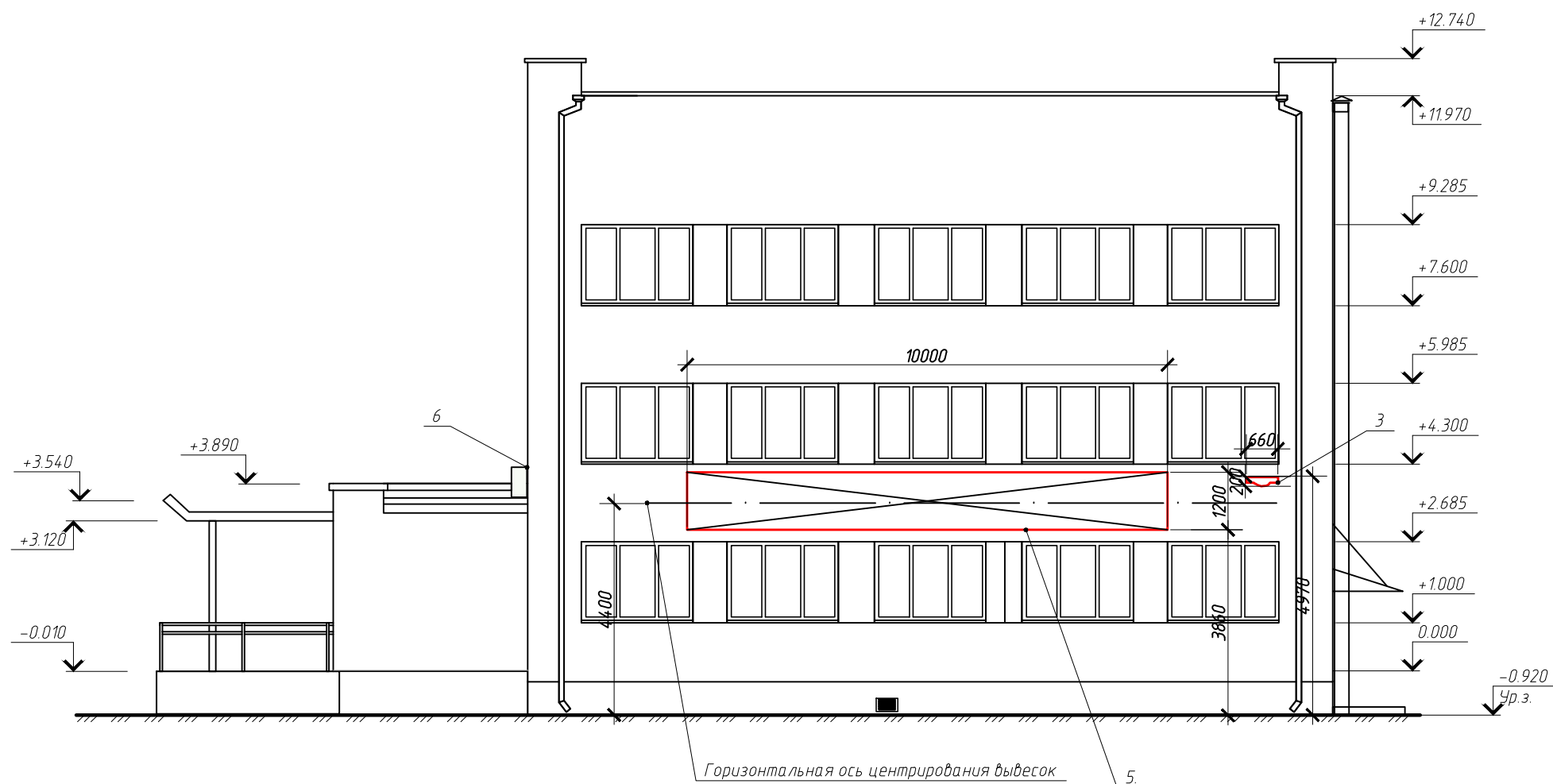
Ведомость применяемых материалов

№п/п	Элемент фасада	Эталон цвета	Вид отделки	Индекс RAL
1	Цоколь (облицовка керамогранитом))		-	7015
2	Облицовка керамогранитом (основное)		-	1015
3	Облицовка керамогранитом		-	7023
4	Переплеты окон и дверей		-	9010
5	Откосы окон и дверей		ПВХ	7032
6	Стойки козырьков (керамогранит)		-	7015
7	Козырьки главного фасада		-	9010
8	Козырьки дворового фасада		металл	-
9	Скупени крылец		-	7015
10	Сливы окон, фартуки		покраска	7032
11	Водосточные трубы		покраска	1015
12	Труба воздуховода		металл	-
13	Ограждение лестницы главного входа		покраска	9007
14	Ограждение пожарной лестницы торцевого фасада		покраска	9005
15	Обшивка прямка		андулин	8016
16	Пожарная лестница		-	7015
17	Решетка вентиляции		покраска металла	7015
18	Крышные вент шахты (отштукатуренная кирпичная кладка)		окраска по штукатурному слою	1015

						001/18-ПФ		
						г.Красноярск, Железнодорожный район, ул. Красная Площадь, д.5		
Изм.	Кол.	Лист	Ндок.	Подпись	Дата			
Разраб.		Шадрин А-р.В.				Паспорт фасадов		Стадия Р
								Лист 12
ГИП		Шадрин А-р.В.				Ведомость применяемых материалов		Листов
Н.контр		Шадрин А-й.В.						ООО "КРАСНОЯРСКПРОЕКТСТРОЙ"



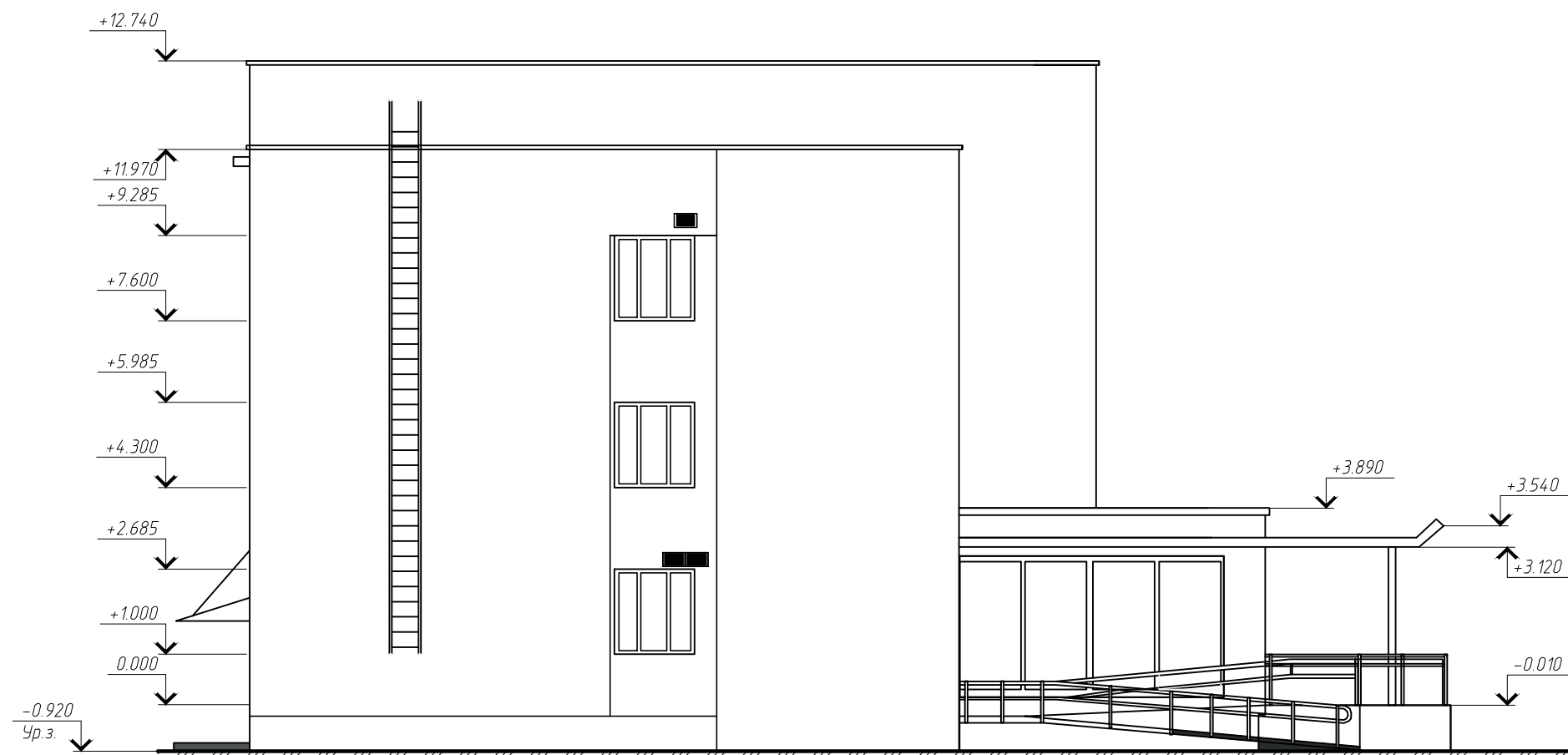
						001/18-ПФ				
						г.Красноярск, Железнодорожный район, ул. Красная Площадь, д.5				
Изм.	Кол.	Лист	Ндок.	Подпись	Дата	Паспорт фасадов		Стадия	Лист	Листов
Разраб.	Шадрин А-р.В.							Р	13	
ГИП	Шадрин А-р.В.					Схема расположения дополнительного оборудования, дополнительных элементов и устройств главного фасада		ООО "КРАСНОЯРСКПРОЕКТСТРОЙ"		
Н.контр	Шадрин А-й.В.									



						001/18-ПФ				
						г. Красноярск, Железнодорожный район, ул. Красная Площадь, д.5				
Изм.	Кол.	Лист	Ндок.	Подпись	Дата	Паспорт фасадов		Стадия	Лист	Листов
Разраб.								Р	14	
ГИП						Схема расположения дополнительного оборудования, дополнительных элементов и устройств торцевых фасадов		ООО "КРАСНОЯРСКПРОЕКТСТРОЙ"		
Н.контр										



						001/18-ПФ				
						г.Красноярск, Железнодорожный район, ул. Красная Площадь, д.5				
Изм.	Кол.	Лист	№ док.	Подпись	Дата	Паспорт фасадов		Стадия	Лист	Листов
Разраб.		Шадрин А-р.В.						Р	15	
ГИП		Шадрин А-р.В.				Схема расположения дополнительного оборудования, дополнительных элементов и устройств дворового фасада		ООО "КРАСНОЯРСКПРОЕКТСТРОЙ"		
Н.контр		Шадрин А-й.В.								



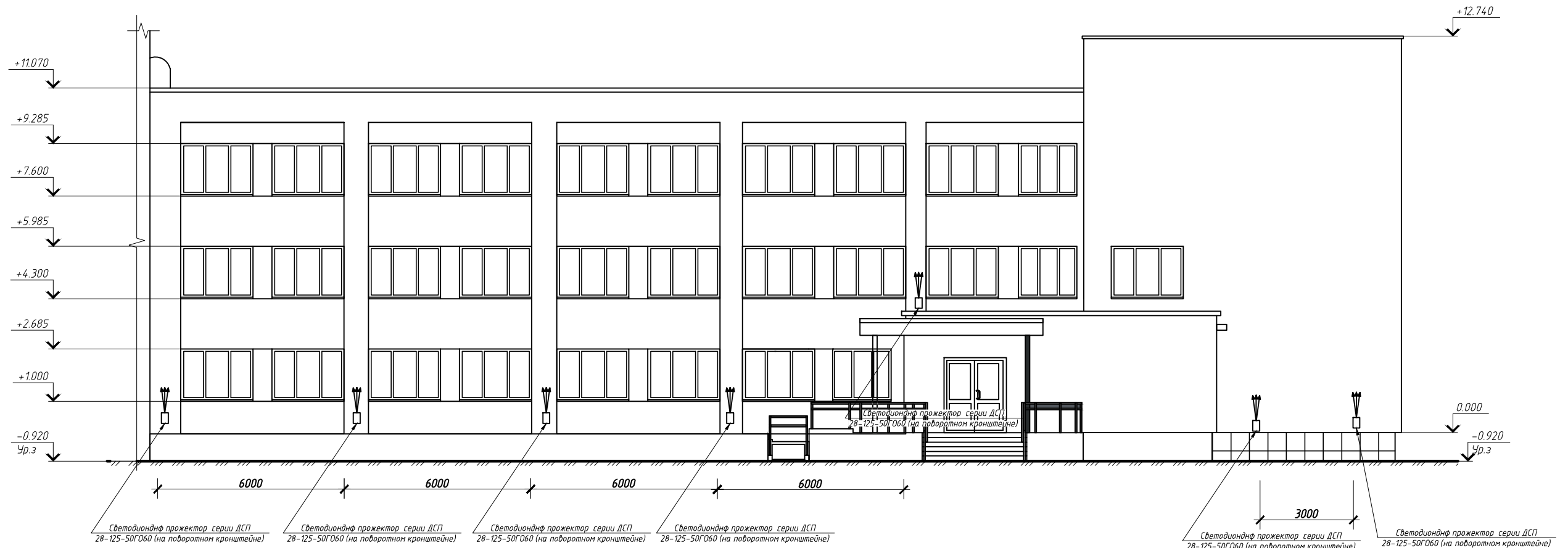
На данном фасаде дополнительное оборудование отсутствует

						001/18-ПФ				
						г.Красноярск, Железнодорожный район, ул. Красная Площадь, д.5				
Изм.	Кол.	Лист	№ док.	Подпись	Дата	Паспорт фасадов		Стадия	Лист	Листов
Разраб.		Шадрин А-р.В.						Р	16	
ГИП		Шадрин А-р.В.				Схема расположения дополнительного оборудования, дополнительных элементов и устройств торцевых фасадов		ООО "КРАСНОЯРСКПРОЕКТСТРОЙ"		
Н.контр		Шадрин А-й.В.								

Перечень дополнительного оборудования, дополнительных элементов и устройств

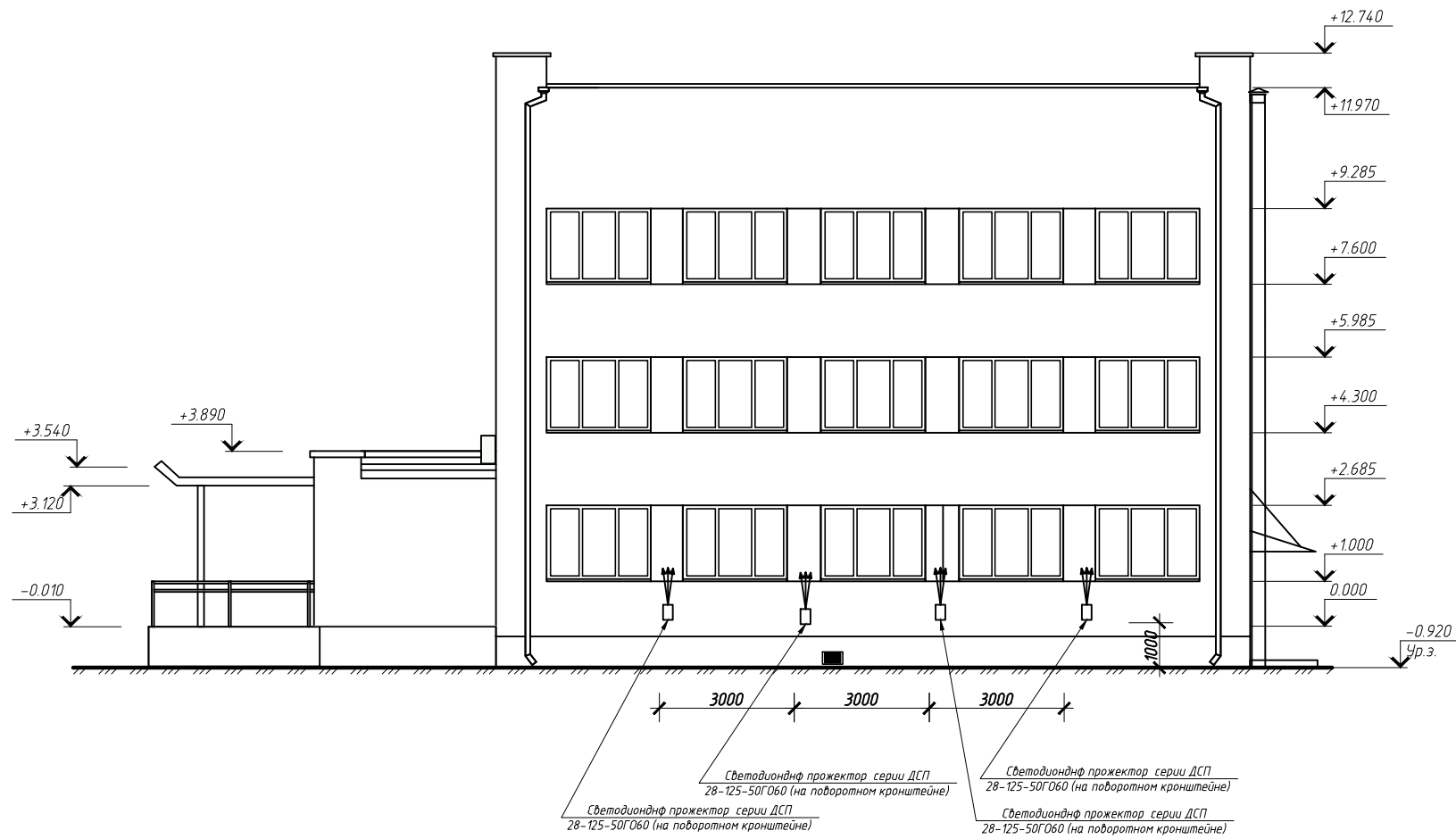
№п/п	Тип дополнительного оборудования, дополнительного элемента или устройства	Краткое описание	Место расположения	Отметка о демонтаже
1	Информационная табличка	Основание таблички пластик, размеры 300х400 мм, цвет синий RAL 5005, крепление латунные болты	Около главного входа	
2	Адресный табличка	Указатель адреса. Цвет синий RAL 5005. Размеры 660х200 мм, крепление металлическими болтами (латунь))	На углу главного фасада	
3	Адресный табличка	Указатель адреса. Цвет синий RAL 5005, Размеры 660х200 мм, крепление металлическими болтами (латунь))	На углу торцевого фасада	
4	Информационная конструкция	Объемные буквы на металлических направляющих в цвет фасада выполненные из органического стекла, пластика металла, крепление металлическими болтами (латунь)) (возможное размещение) 18500х1200мм. объемные буквы, цвет синий RAL 5005.	На главном фасаде	
5	Информационная конструкция	Объемные буквы на металлических направляющих в цвет фасада выполненные из органического стекла, пластика металла, крепление металлическими болтами (латунь)) (возможное размещение) 10000х1200мм. объемные буквы, цвет синий. RAL 5005	На торцевом фасаде	
6	Маскировочная решетка	Маскировочная решетка кондиционера в цвет фасада RAL 7015, размер 800х600мм	На главном фасаде	

						001/18-ПФ				
						г.Красноярск, Железнодорожный район, ул. Красная Площадь, д.5				
Изм.	Кол.	Лист	Идок.	Подпись	Дата					
Разраб.		Шадрин А-р.В.				Паспорт фасадов		Стадия	Лист	Листов
								Р	17	
ГИП		Шадрин А-р.В.				Перечень дополнительного оборудования, дополнительных элементов и устройств		ООО "КРАСНОЯРСКПРОЕКТСТРОЙ"		
Н.контр		Шадрин А-й.В.								



Характеристики осветительных элементов: цвет белый, рассеивание равномерное.

						001/18-ПФ				
						г.Красноярск, Железнодорожный район, ул. Красная Площадь, д.5				
Изм.	Кол.	Лист	Издок.	Подпись	Дата	Паспорт фасадов		Стадия	Лист	Листов
Разраб.								Р	18	
ГИП						Схема расположения элементов архитектурной подсветки главного фасада		ООО "КРАСНОЯРСКПРОЕКТСТРОЙ"		
Н.контр										



						001/18-ПФ				
						г.Красноярск, Железнодорожный район, ул. Красная Площадь, д.5				
Изм.	Кол.	Лист	№ док.	Подпись	Дата	Паспорт фасадов		Стадия	Лист	Листов
Разраб.				Шадрин А-р.В.				Р	19	
ГИП				Шадрин А-р.В.		Схема расположения элементов архитектурной подсветки главного фасада торцевого фасада		ООО "КРАСНОЯРСКПРОЕКТСТРОЙ"		
Н.контр				Шадрин А-й.В.						

Разрешение

Обозначение

Изм.

Лист

Содержание изменения

Код

Примечание

Инв. № подл.	Подп. и дата	Взам. инв. №

Утв.			
ГИП			
Составил			
Изм. внес			

Лист регистрации изменений

Лист	Листов
20	