

Свидетельство о допуске к работам по подготовке проектной документации,
которые оказывают влияние на безопасность объектов капитального строительства № 9801.
№ СРО-П-145-04032010 от 23 июля 2013 г.

Заказчик – МБДОУ №177

г. Красноярск, пр-т им. газеты "Красноярский рабочий", 193 "А"

ПАСПОРТ ФАСАДОВ

КП-182/Б-18

Красноярск, 2018

Свидетельство о допуске к работам по подготовке проектной документации,
которые оказывают влияние на безопасность объектов капитального строительства № 9801.
№ СРО-П-145-04032010 от 23 июля 2013 г.

Заказчик – МБДОУ №177

г. Красноярск, пр-т им. газеты "Красноярский рабочий", 193 "А"

ПАСПОРТ ФАСАДОВ

КП-182/Б-18

Директор _____ Ращепкин З.Э.

Главный инженер проекта _____ Жеребдор А.В.

Красноярск, 2018

СОГЛАСОВАНО

М.П.

«_____» _____ 20____ г. № _____

ПАСПОРТ ФАСАДОВ

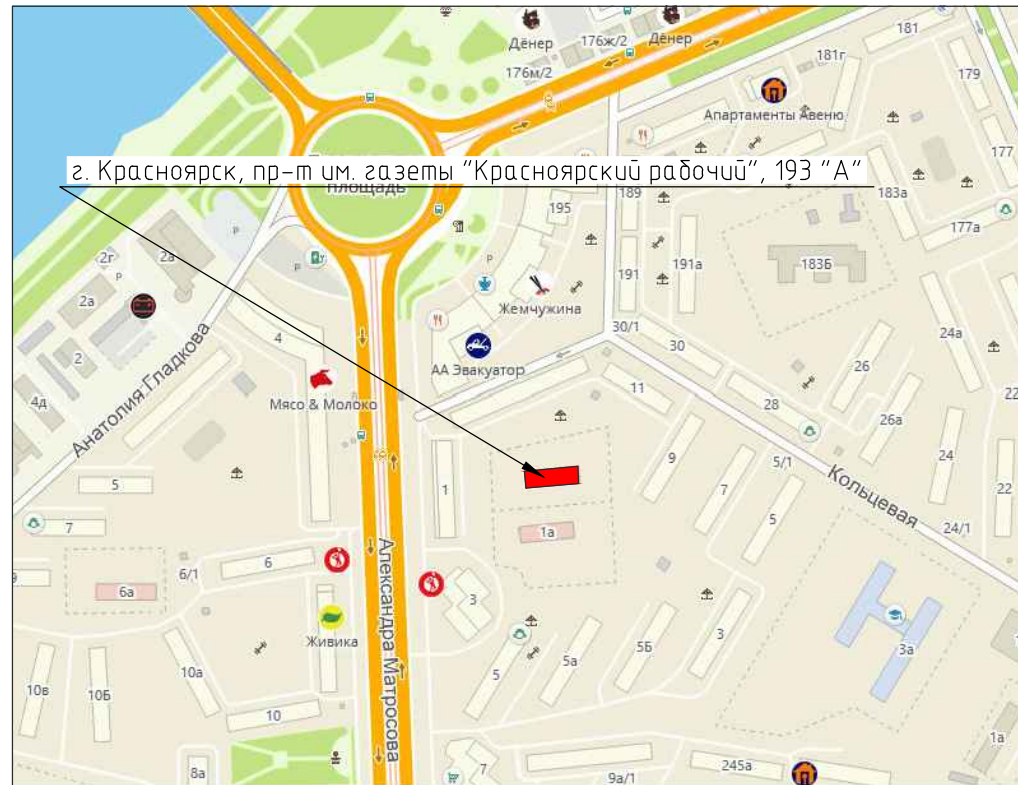
Адрес здания, строения, сооружения: Красноярский край, г. Красноярск,
Свердловский район, пр-т им. газеты "Красноярский рабочий", 193 "А"
Год постройки: 1965 г.
Автор архитектурного проекта: неизвестен
Число этажей: 3 этажа (включая подвал)
Серия (при наличии): отсутствует
Назначение: Нежилое здание
Статус здания, строения (при наличии) отсутствует
Лицо, ответственное за эксплуатацию: Алферова Елена Владимировна
заведующий МБДОУ №177

Согласовано

Инв. № подл.	Подп. и дата	Взам. инв. №

Паспорт фасадов составлен по состоянию
на «14» декабря 2018 г.
Актуализирован «_____» _____ г.

Ситуационный план



Состав альбома

Лист	Наименование	Примечание
1	Форма паспорта фасадов	
2	Ситуационный план М 1:2000 Пояснительная записка	
3	Материалы фотофиксации существующего состояния фасадов в осях 1-2, 2-1	
4	Материалы фотофиксации существующего состояния фасадов в осях А-Б, Б-А	
5	Фотографическое изображение развертки фрагмента улицы с главного фасада	
6	Колористическое решение фасадов в осях 1-2, 2-1 М1:100	
7	Колористическое решение фасадов в осях А-Б, Б-А М1:100	
8	Ведомость применяемых материалов	
9	Схема расположения дополнительного оборудования, дополнительных элементов и устройств фасадов в осях 1-2, 2-1 М 1:100	
10	Схема расположения дополнительного оборудования, дополнительных элементов и устройств фасадов в осях А-Б, Б-А М 1:100	
11	Перечень оборудования, дополнительных элементов и устройств	
12	Лист регистрации изменений	

Пояснительная записка

Паспорт фасадов здания, расположенного по адресу: Красноярский край, г. Красноярск, Свердловский район, пр-т им. газеты "Красноярский рабочий", 193 "А", разработан на основании:

- задания Заказчика;
- Постановления №399 от 19.06.2018г. «Об утверждении Порядка составления, изменения и согласования паспорта фасадов зданий, строений на территории города Красноярска»;
- Постановления №268 от 19.04.2018г. «Об утверждении архитектурно-художественного регламента улиц, общественных пространств города Красноярска».
- Постановления №510 от 10.08.2018г. «О внесении изменений в постановление администрации города от 19.04.2018г №268»

Согласно Решению Красноярского городского Совета депутатов от 25 июня 2013 г. N В-378 «Об утверждении правил благоустройства на территории города Красноярска» и приложению «Правила благоустройства территории города Красноярска» объект расположен в зоне 2 «Зона повышенного внимания» (пр-т им. газеты "Красноярский рабочий" на всем протяжении).

Объект проектирования – двухэтажное здание с подвалом, нежилое. Год постройки – 1965 год.

В здании располагается муниципальное бюджетное дошкольное образовательное учреждение «Детский сад №177 общеразвивающего вида с приоритетным осуществлением деятельности по художественно-эстетическому направлению развития детей».

Здание расположено внутри квартала и окружено жилой застройкой панельными 5-ти этажными домами. Так же здание имеет закрытую территорию, где располагаются игровые площадки для детей разного возраста.

Здание имеет в плане простую прямоугольную форму.

Отделка здания – штукатурка с последующей окраской. Здание имеет 5 входных групп. Из которых 4 для детей непосредственно в групповые и один вход для персонала. Так же дворовой фасад имеет 2 эвакуационные лестницы со второго этажа.

Архитектурно-художественная подсветка отсутствует.

Данным паспортом фасадов предусмотрены изменения существующего состояния фасадов:

- Согласно Решению Красноярского городского Совета депутатов от 25 июня 2013 г. N В-378 «Об утверждении правил благоустройства на территории города Красноярска» дополнительные элементы и устройства, дополнительное оборудование должны содержаться в чистоте и технически исправном состоянии, без механических повреждений, нарушения целостности конструкции, быть очищены от грязи и иного мусора, их металлические элементы должны быть очищены от ржавчины и окрашены.

- Приведение входных групп к единому стилистическому решению согласно паспорту фасадов. Пункт 5 Постановления от 19 апреля 2018 г. N 268 «Об утверждении архитектурно-художественного регламента улиц, общественных пространств города Красноярска» гласит: «входные группы должны соответствовать общему архитектурному решению, определенному в отношении всего фасада здания (единые геометрические параметры входных групп, общее колористическое решение, однотипные применяемые материалы внешней отделки)»;

- Согласно Постановления №510 от 10.08.2018г. «О внесении изменений в постановление администрации города от 19.04.2018г №268» пункт 10 Требования к внешнему виду конструктивных элементов фасадов зданий, строений гласит: " колористическое решение, рисунок, толщина переплетов и других элементов устройства и оборудования окон должны иметь одинаковый вид по всему фасаду здания, строения; не допускается- использование непрозрачного цветного остекления, не соответствующего общему колористическому решению здания, строения"

Срок завершения работ по приведению фасадов здания в соответствие с паспортом – плановый капитальный ремонт здания.

Принятые в паспорте фасадов здания решения соответствуют требованиям экологических, санитарно-гигиенических, противопожарных и других норм, действующих на территории Российской Федерации, и обеспечивают безопасную для жизни и здоровья людей эксплуатацию объекта.

Предусмотренные паспортом решения не нарушают несущую способность конструкций здания.

КП-182/Б-18

г. Красноярск, пр-т им. газеты "Красноярский рабочий", 193 "А"

Изм.	Кол. уч.	Лист	№ док.	Подп.	Дата	Паспорт фасадов	Стадия	Лист	Листов
Разраб.		Журавлева		<i>[Подпись]</i>	12.18				
ГИП		Жеребор		<i>[Подпись]</i>	12.18	Ситуационный план М 1:2000 Пояснительная записка			
Н.контроль		Иванов		<i>[Подпись]</i>	12.18				



Фасад в осях 1-2



Фасад в осях 2-1



Согласовано

Взам. инв. №

Подп. и дата

Инв. № подл.

КП-182/Б-18

г. Красноярск, пр-т им. газеты "Красноярский рабочий", 193 "А"

Изм.	Кол. уч.	Лист	№ док.	Подп.	Дата
Разраб.		Журавлева		<i>[Signature]</i>	12.18
ГИП		Жеребор		<i>[Signature]</i>	12.18
Н.контроль		Иванов		<i>[Signature]</i>	12.18

Паспорт фасадов

Материалы фотофиксации
существующего состояния фасадов
в осях 1-2, 2-1

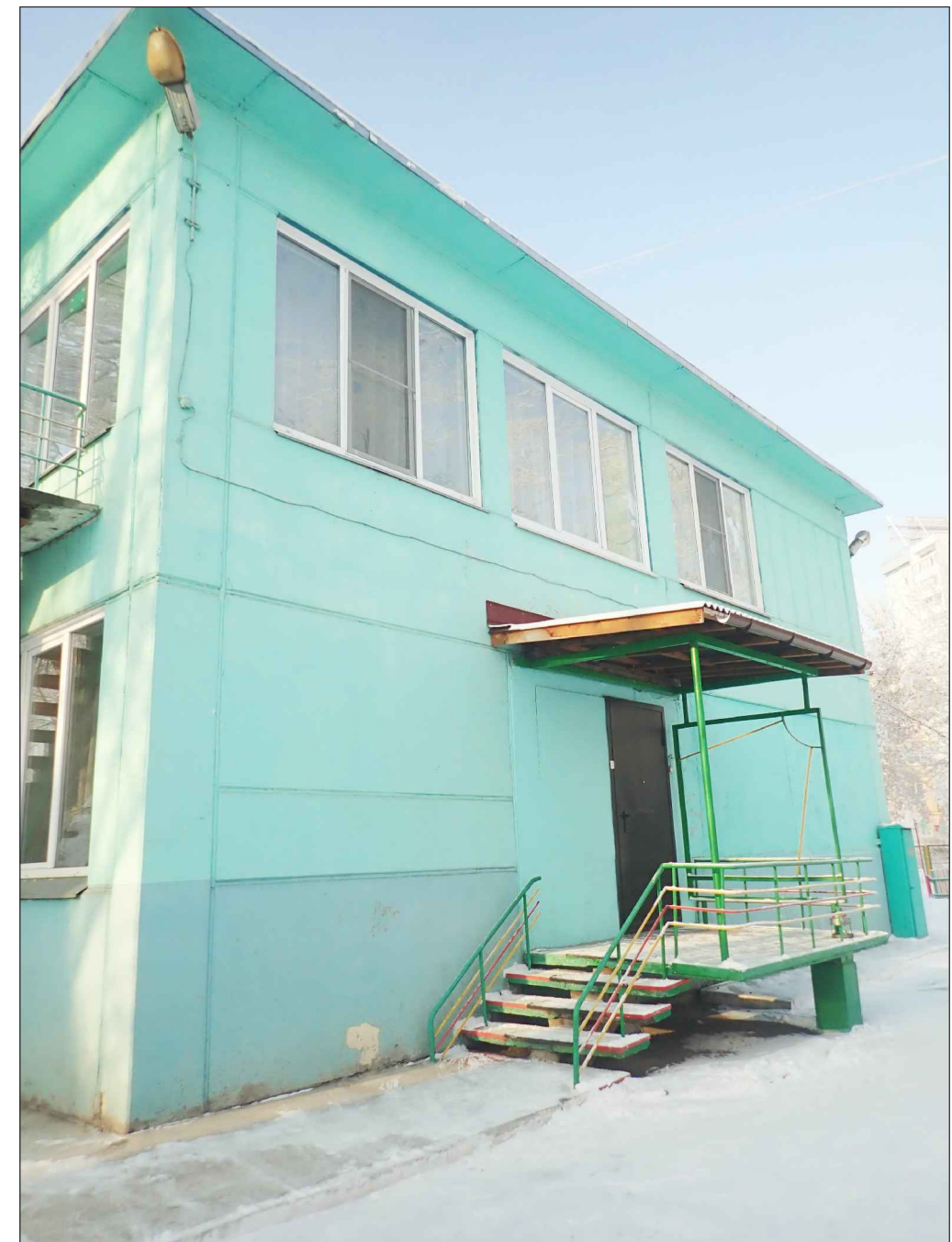
Стадия	Лист	Листов
П	3	

 **KRASPIK**

Фасад в осях А-Б




Фасад в осях Б-А



Согласовано

Инв. № подл. Подп. и дата. Взам. инв. №

						КП-182/Б-18			
						г. Красноярск, пр-т им. газеты "Красноярский рабочий", 193 "А"			
Изм.	Кол. уч.	Лист	№ док.	Подп.	Дата	Паспорт фасадов	Стадия	Лист	Листов
Разраб.			Журавлева	<i>[Signature]</i>	12.18		п	4	
ГИП			Жеребор	<i>[Signature]</i>	12.18	Материалы фотофиксации существующего состояния фасадов в осях А-Б, Б-А			
Н.контроль			Иванов	<i>[Signature]</i>	12.18				

Копировал


А3

Фотографическое изображение развертки фрагмента улицы с главного фасада



Согласовано

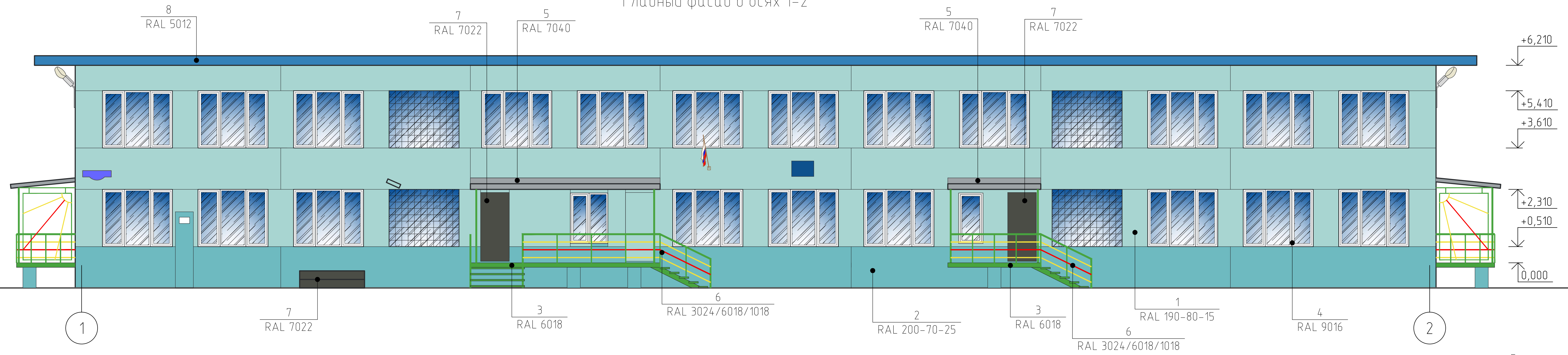
Инв. № подл.	Подп. и дата	Взам. инв. №

КП-182/Б-18					
г. Красноярск, пр-т им. газеты "Красноярский рабочий", 193 "А"					
Изм.	Кол. уч.	Лист	№ док.	Подп.	Дата
Разраб.		Журавлева		<i>[Signature]</i>	12.18
ГИП		Жеребор		<i>[Signature]</i>	12.18
Н.контроль		Иванов		<i>[Signature]</i>	12.18
Паспорт фасадов				Стадия	Лист
				п	5
Фотографическое изображение развертки фрагмента улицы с главного фасада				 КРАСПИК	

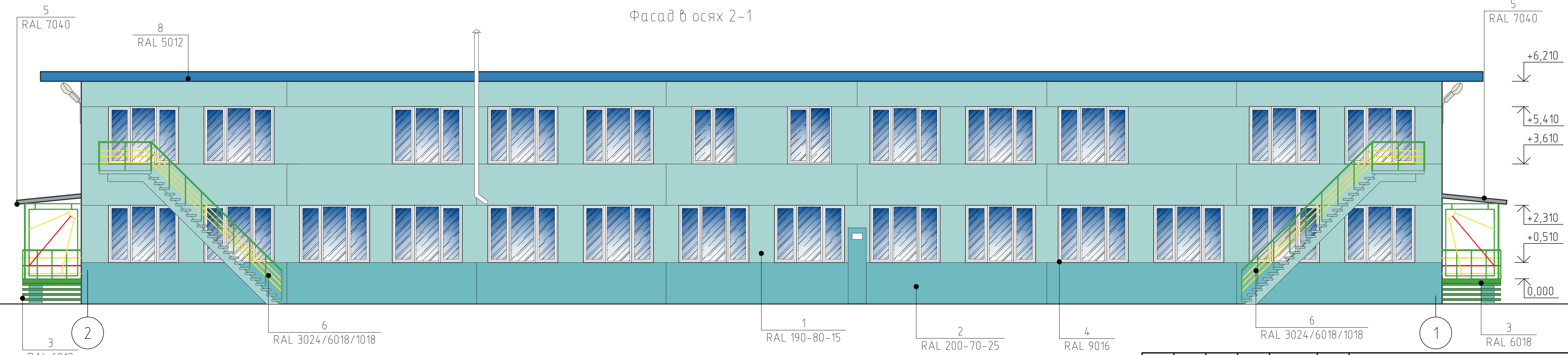
Согласовано

Взам. инв. №
Подп. и дата
Инв. № подл.

Главный фасад в осях 1-2



Фасад в осях 2-1

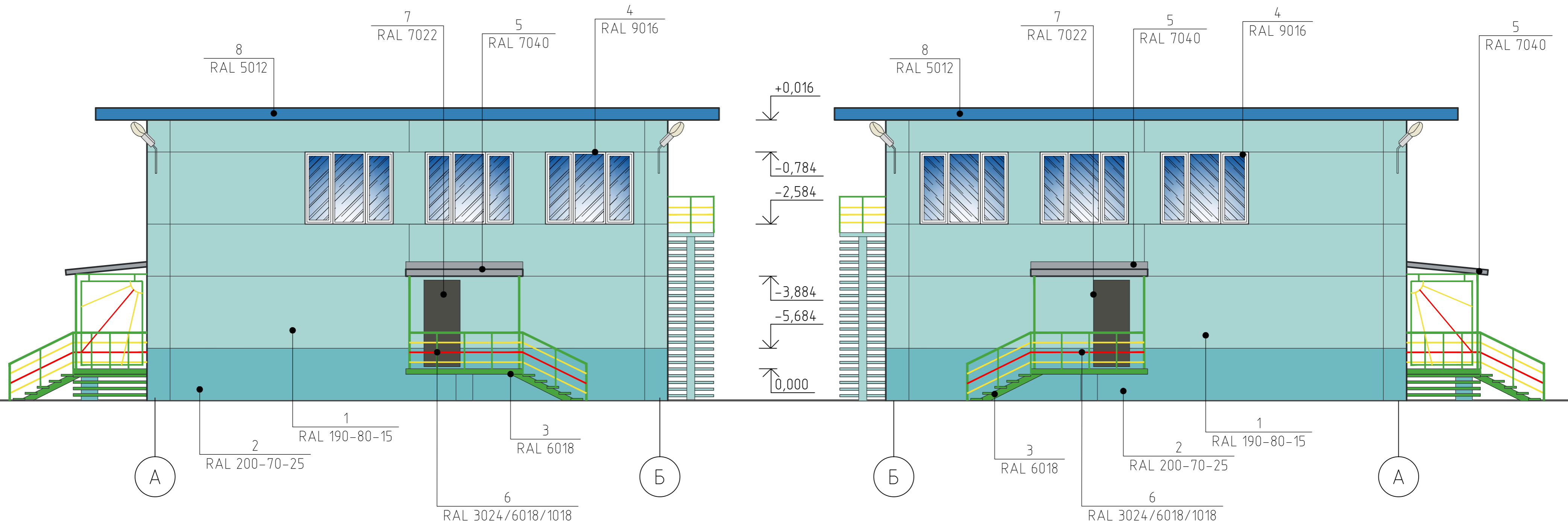


1. Оси приняты условно.
2. Чертежи выполнены на основании предоставленных Заказчиком планов БТИ.
3. За отметку 0.000 принят уровень чистого пола крылец.
4. Данный лист читать совместно с листом 8

КП-182/Б-18					
г. Красноярск, пр-т им. газеты "Красноярский рабочий", 193 "А"					
Изм.	Кол. уч.	Лист	№ док.	Подп.	Дата
Разраб.	Журавлева			<i>Журавлева</i>	12.18
ГИП	Жеребдор			<i>Жеребдор</i>	12.18
Н. контроль	Иванов			<i>Иванов</i>	12.18
Паспорт фасадов				Стадия	Лист
				п	6
Колористическое решение фасадов в осях 1-2, 2-1 М 1:100				КРАСПИК	

Фасад в осях А-Б

Фасад в осях Б-А



Согласовано

Взам. инв. №






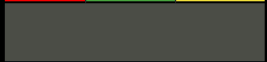

Подп. и дата

Инв. № подл.

1. Оси приняты условно.
2. Чертежи выполнены на основании предоставленных Заказчиком планов БТИ.
3. За отметку 0.000 принят уровень чистого пола крылец.
4. Данный лист читать совместно с листом 8




						КП-182/Б-18		
						г. Красноярск, пр-т им. газеты "Красноярский рабочий", 193 "А"		
Изм.	Кол. уч.	Лист	№ док.	Подп.	Дата	Паспорт фасадов		
Разраб.				<i>Журавлева</i>	12.18			
ГИП				<i>Жеребор</i>	12.18	п	7	
Н.контроль				<i>Иванов</i>	12.18	Колористическое решение фасадов в осях А-Б, Б-А М 1:100		
						КРАСПИК		

Ведомость применяемых материалов

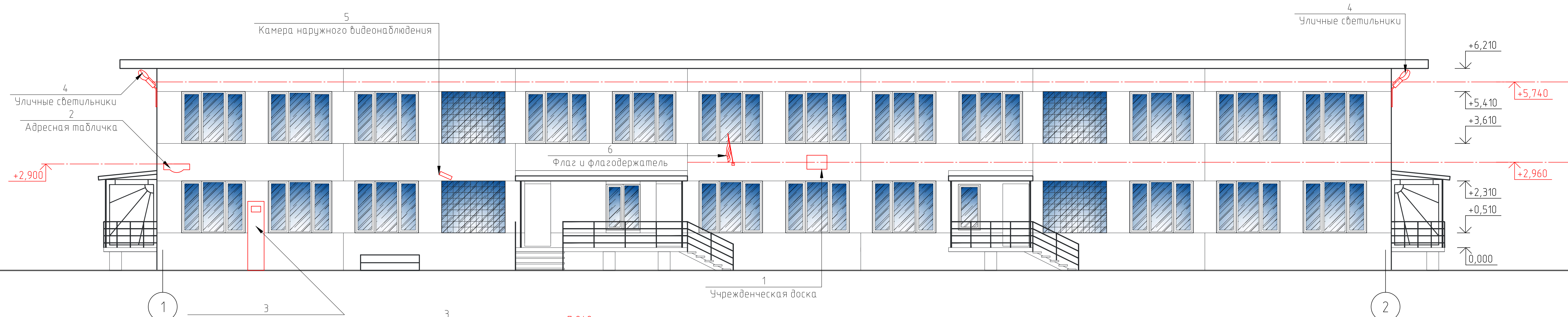
№ п/п	Элемент фасада	Эталон цвета	Вид отделки	Индекс RAL
1	Поле основной стены фасада		Окраска	190-80-15
2	Цоколь		Окраска	200-70-25
3	Площадки ступени крылец		Окраска	6018
4	Перекрытия окон		ПВХ	9016
5	Покрытие козырьков		Хризотилцементные листы	7040
6	Ограждение лестниц		металл/покраска	3024/6018/1018
7	Двери металлические, спуск в подвал		Металл/окраска	7022
8	Устройство отлива		Металл/окраска	5012

Согласовано

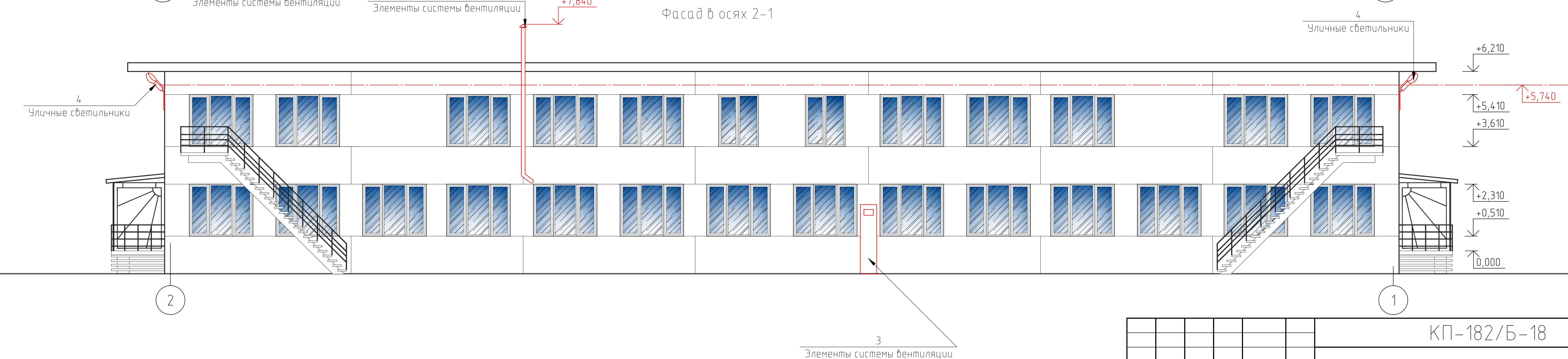
- См. совместно с листом 6,7.
- Цветопередача изображения условная.

Взам. инв. №	КП-182/Б-18					
	г. Красноярск, пр-т им. газеты "Красноярский рабочий", 193 "А"					
Подп. и дата	Изм.	Кол. уч.	Лист	№ док.	Подп.	Дата
	Разраб.		Журавлева			12.18
Инв. № подл.	Паспорт фасадов			Стадия	Лист	Листов
				П	8	
			Ведомость применяемых материалов			
		Н.контроль	Иванов		12.18	

Главный фасад в осях 1-2



Фасад в осях 2-1



1. Оси приняты условно.
2. Чертежи выполнены на основании предоставленных Заказчиком планов БТИ.
3. За отметку 0.000 принят уровень чистого пола крылец.
4. Данный лист читать совместно с листом 11

						КП-182/Б-18		
						г. Красноярск, пр-т им. газеты "Красноярский рабочий", 193 "А"		
Изм.	Кол. изм.	Лист	№ док.	Подп.	Дата	Паспорт фасадов		
Разраб.		Журавлева		<i>Журавлева</i>	12.18	Стадия	Лист	Листов
ГИП		Жеребдор		<i>Жеребдор</i>	12.18	п	9	
Н. контроль		Иванов		<i>Иванов</i>	12.18	Схема расположения дополнительного оборудования, дополнительных элементов и устройств фасадов в осях 1-2, 2-1 М 1:100		
						КРАСПИК		

Копирода л

A4x3

Согласовано

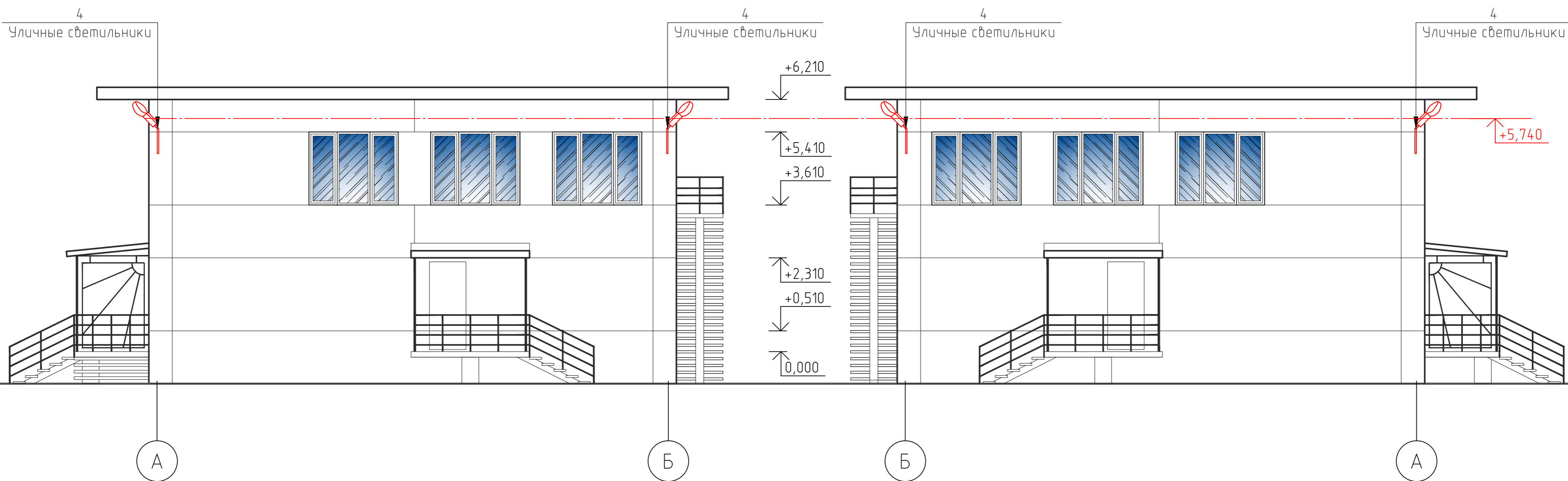
Взам. инв. №

Подп. и дата

Инв. № подл.

Фасад в осях А-Б

Фасад в осях Б-А



Согласовано

Взам. инв. №

Подп. и дата



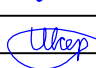

Инв. № подл.

1. Оси приняты условно.
2. Чертежи выполнены на основании предоставленных Заказчиком планов БТИ.
3. За отметку 0.000 принят уровень чистого пола крылец.
4. Данный лист читать совместно с листом 11

						КП-182/Б-18				
						г. Красноярск, пр-т им. газеты "Красноярский рабочий", 193 "А"				
Изм.	Кол. уч.	Лист	№ док.	Подп.	Дата	Паспорт фасадов		Стадия	Лист	Листов
Разраб.			Журавлева	<i>[Signature]</i>	12.18			п	10	
ГИП			Жеребор	<i>[Signature]</i>	12.18	Схема расположения дополнительного оборудования, дополнительных элементов и устройств фасадов в осях А-Б, Б-А М 1:100				
Н.контроль			Иванов	<i>[Signature]</i>	12.18					

Перечень оборудования, дополнительных элементов и устройств

№ п/п	Тип дополнительного оборудования, дополнительного элемента или устройства	Краткое описание	Расположение (фасад, этаж)	Номер листа паспорта фасадов, содержащего схему	Отметка о демонтаже
1	Учрежденческая доска	Стандартное исполнение. Фон синий, буквы – светлые. Размеры 300(ш)х400мм/ Кол-во 1шт	Расположена на главном фасаде в осях 1-2.	9	
2	Адресная табличка	Стандартное исполнение в синем и белом цвете. Размеры: 0,9х0,3 м Общее количество – 1шт.	Расположена на главном фасаде в осях 1-2.	9	
3	Элементы системы вентиляции (трубы)	Возможное место размещения дополнительных труб вентиляции – дворовой фасад.	Расположены на фасаде в осях 2-1, 1-2	9	
4	Уличные светильники	Кол-во 4 шт. Расположение на боковых фасада. Назначение – освещение дворовой территории. Цвет корпуса – серый.	Расположены на фасада в осях А-Б, Б-А	10	
5	Камера наружного видеонаблюдения	Кол-во 1 шт. Цвет корпуса – серый.	Расположена на главном фасаде в осях 1-2.	9	
6	Флаг и флагодержатель	Кол-во 1 шт. Флаг российской федерации. Стандартное исполнение-триколор.	Расположен на главном фасаде в осях 1-2.	9	

КП-182/Б-18											
г. Красноярск, пр-т им. газеты "Красноярский рабочий", 193 "А"											
Изм.	Кол. уч.	Лист	№ док.	Подп.	Дата						
Разраб.		Журавлева			12.18						
ГИП		Жеребор			12.18						
Н.контроль		Иванов			12.18						
				Перечень оборудования, дополнительных элементов и устройств							
			Паспорт фасадов		<table border="1"> <tr> <td>Стадия</td> <td>Лист</td> <td>Листов</td> </tr> <tr> <td>П</td> <td>11</td> <td></td> </tr> </table>	Стадия	Лист	Листов	П	11	
Стадия	Лист	Листов									
П	11										
											

Лист регистрации изменений