

ДОМО АРТЕ

СОГЛАСОВАНО

М.П.

«___» _____ 20__ г. № _____

ПАСПОРТ ФАСАДОВ

Адрес здания, строения, сооружения:

г. Красноярск, Железнодорожный район, ул. Кецховели, 22а

Год постройки:

2013 г.

Автор архитектурного проекта:

ООО "Домо Арте"

Число этажей:

переменной этажности 7 эт., 14 эт., 15 эт.

Серия (при наличии):

-

Назначение:

Административно-торговое

Статус здания, строения (при наличии):

-

Лицо, ответственное за эксплуатацию:

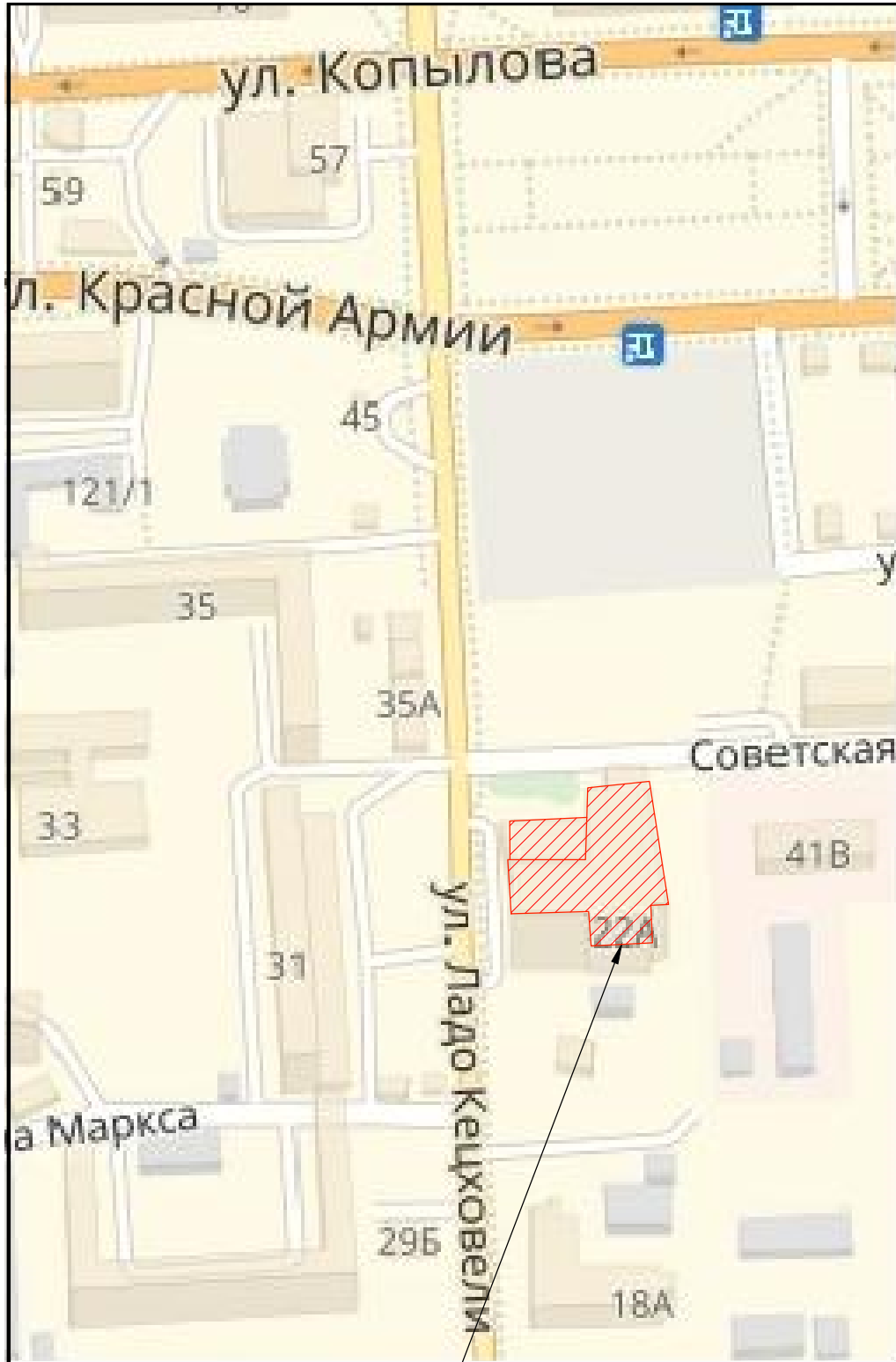
Смердина Т.Ю.

Паспорт фасадов составлен по состоянию

на «___» _____ 2018 г.

Актуализирован «___» _____ 20__ г.

г. Красноярск 2018



Ситуационная схема M1:2000

Объект проектирования:
г. Красноярск, ул. Кеңховели, 22а

20 м

Установка информационных крышных конструкций допускается только в виде отдельно стоящих букв без использования фоновых подложек. Информационное поле крышных конструкций располагается параллельно к поверхности фасадов, выше линии парапета здания. Высота крышных конструкций с учетом всех используемых параметров должна быть не более 3 м - на кровле 5 этажа.

3. Срок выполнения работ: до 01.02.2019 года.

Пояснительная записка

Паспорт фасадов здания нежилого здания по адресу: ул. Кеңховели, 22а, в Железнодорожном районе г. Красноярска разработана на основании:

- Технического задания Заказчика.
- Постановления администрации города красноярска №399 от 19.06.2018 "Об утверждении порядка составления, изменения и согласования паспорта фасадов зданий, строений на территории города Красноярска." [1]
- Постановления администрации города Красноярска №268 "Об утверждении Архитектурно-художественного регламента улиц, общественных пространств города Красноярска." [2]

1. Описание существующего облика, текущей градостроительной ситуации, технического состояния и использования Объекта.

Здание торгово-офисного назначения ограничено с запада ул.Ладос Кеңховели, с севера ул. Советская.

Облицовка наружных стен выполнена из композитных панелей до уровня отмостки, на некоторых участках на уровне цоколя стены облицованы керамогранитными панелями.

Рекламные конструкции выполнены без единого стилистического решения.

Архитектурно-художественная подсветка на фасадах здания отсутствует.

2. Описание проектируемого архитектурного облика, характеристика принципиальных архитектурных и технологических решений для осуществления ремонта фасадов (переустройства, перепланировки, реконструкции, реставрации) объекта.

В соответствии с разработанным паспортом фасадов здания требуется провести работы по переустройству рекламных (информационных) конструкций согласно документу [2].

Не допускается Рекламные (информационные) конструкции выполнить в единой стилистической основе в основном цвете элемента (кровли, фасада), на котором они располагаются.

Не допускается:

- установка на козырьке входной группы информационной конструкции, превышающей размеры козырька входной группы;
- размещение рекламных (информационных) конструкций на ограждающих конструкциях;
- размещение рекламы (информации) путем непосредственного нанесения на поверхность фасада, иных элементов здания, строения, сооружения декоративно-художественного и (или) текстового изображения;
- размещение рекламных (информационных) конструкций на сплошном, в том числе витражном остеклении, за исключением конструкций из отдельных букв и медиафасадов.

Изм.	Кол. уч.	Лист	№ док.	Подп.	Дата
ГИП		Ващук А.В.			
Разработал		Гладкая О.В.			
Н.Контр.		Ващук А.В.			

Содержание альбома

Лист	Наименование	Примечание
1	Содержание альбома. Ситуационная схема (М 1:2000). Пояснительная записка	
2	Фотофиксация существующего состояния фасадов. Фасад в осях 1-11. Фрагменты фасада в осях 1-11	
3	Фотофиксация существующего состояния фасадов. Фасад в осях Н-А	
3.1	Фотофиксация существующего состояния фасадов. Фрагменты фасада в осях Н-А	
4	Фотофиксация существующего состояния фасадов. Фасад в осях 12-1	
4.1	Фотофиксация существующего состояния фасадов. Фрагменты фасада в осях 12-1	
4.2	Фотофиксация существующего состояния фасадов. Фрагмент фасада в осях 12-1	
5	Фотофиксация существующего состояния фасадов. Фасад в осях А-М	
5.1	Фотофиксация существующего состояния фасадов. Фрагменты фасада в осях А-М	
6	Развертка фрагмента улицы с фасада в осях 1-11	
7	Фотографическое изображение фасадов с "высоты птичьего полета"	
8	Колористическое решение фасадов. Фасад в осях 3-11	
9	Колористическое решение фасадов. Фасад в осях Н-Б	
10	Колористическое решение фасадов. Фасад в осях 12-1	
11	Колористическое решение фасадов. Фасад в осях Б-Н	
12	Колористическое решение фасадов. Ведомость применяемых материалов	
13	Схема размещения дополнительного оборудования, дополнительных элементов и устройств. Фасад в осях 1-14	
14	Схема размещения дополнительного оборудования, дополнительных элементов и устройств. Фасад в осях 14-1	
15	Схема размещения дополнительного оборудования, дополнительных элементов и устройств. Фасад в осях А-П	
16	Схема размещения дополнительного оборудования, дополнительных элементов и устройств. Фасад в осях П-А	
17	Перечень оборудования, дополнительных элементов и устройств (начало)	
18	Перечень оборудования, дополнительных элементов и устройств (окончание)	
19	Компьютерный монтаж. Фасад в осях 1-11	
20	Компьютерный монтаж. Фасад в осях Н-А	
21	Компьютерный монтаж. Фрагмент фасада в осях 12-1	
22	Лист регистрации изменений	

26-18

Паспорт фасадов нежилого здания
по ул. Кеңховели, 22а, г. Красноярск

Общие данные

Стадия	Лист	Листов
	1	22

Содержание альбома.
Ситуационный схема (М 1:2000).
Пояснительная записка

ДОМО АРТЕ
г. Красноярск



Фотофиксация существующего состояния фасадов . Фрагменты фасада в осях 1-11





							26-18		
							Паспорт фасадов нежилого здания по ул. Кеңховели, 22а, г. Красноярск		
Изм.	Кол. уч.	Лист	№ док.	Подп.	Дата	Материалы фотофиксации	Стадия	Лист	Листов
ГИП		Вашук А.В.						2	
Разработал		Гладкая О.В.				Фотофиксация существующего состояния фасадов. Фасад в осях 1-11. Фрагменты фасада в осях 1-11	ДОМО АРТЕ г. Красноярск		
Н.Контр.		Вашук А.Б.							





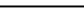
						26-18			
						Паспорт фасадов нежилого здания по ул. Кецховели, 22а, г. Красноярск			
Изм.	Кол. уч.	Лист	№ док.	Подп.	Дата	Материалы фотофиксации	Стадия	Лист	Листов
ГИП		Вашук А.В.						3	
Разработал		Гладкая О.В.				Фотофиксация существующего состояния фасадов. Фасад в осях Н-А	ДОМО АРТЕ г. Красноярск		
Н.Контр.		Вашук А.Б.							

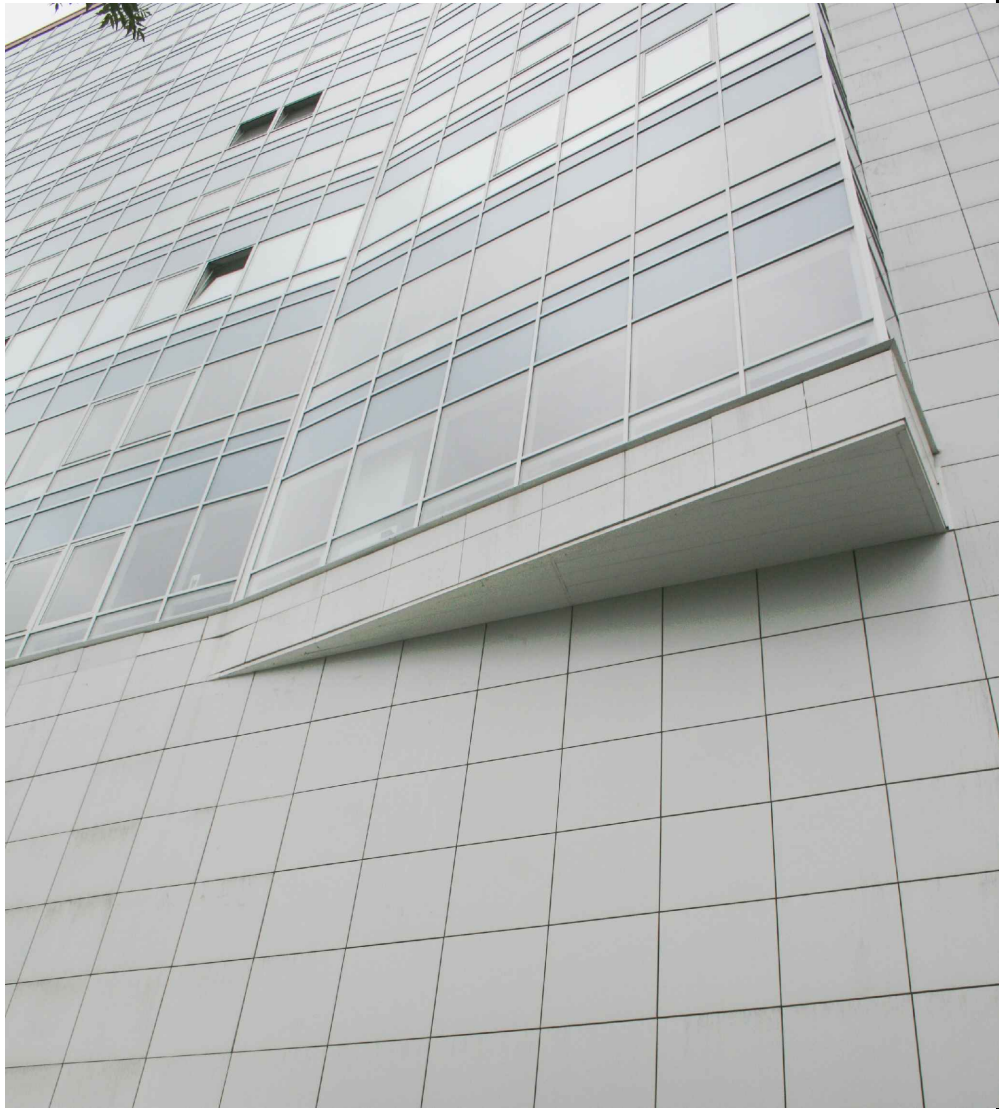
Фотофиксация существующего состояния фасадов. Фрагменты фасада в осях Н-А



						26-18			
						Паспорт фасадов нежилого здания по ул. Кецоховели, 22а, г. Красноярск			
Изм.	Кол. уч	Лист	№ док.	Подп.	Дата	Материалы фотофиксации	Стадия	Лист	Листов
ГИП		Ващук А.В.						3.1	
Разработал		Гладкая О.В.				Фотофиксация существующего состояния фасадов. Фрагменты фасада в осях Н-А	ДОМО АРТЕ г. Красноярск		
Н.Контр.		Ващук А.Б.							






						26-18			
						Паспорт фасадов нежилого здания по ул. Кецховели, 22а, г. Красноярск			
Изм.	Кол. уч.	Лист	№ док.	Подп.	Дата	Материалы фотофиксации	Стадия	Лист	Листов
ГИП		Вашук А.В.						4	
Разработал		Гладкая О.В.				Фотофиксация существующего состояния фасадов. Фасад в осях 12-1	ДОМО АРТЕ г. Красноярск		
Н.Контр.		Вашук А.Б.							



						26-18			
						Паспорт фасадов нежилого здания по ул. Кецховели, 22а, г. Красноярск			
Изм.	Кол. уч.	Лист	№ док.	Подп.	Дата	Материалы фотофиксации	Стадия	Лист	Листов
ГИП		Ващук А.В.						4.1	
Разработал		Гладкая О.В.				Фотофиксация существующего состояния фасадов. Фрагменты фасада в осях 12-1	ДОМО АРТЕ г. Красноярск		
Н.Контр.		Ващук А.В.							

Фотофиксация существующего состояния фасадов . Фрагмент фасада в осях 12-1



						26-18				
						Паспорт фасадов нежилого здания по ул. Кецховели, 22а, г. Красноярск				
Изм.	Кол. уч.	Лист	№ док.	Подп.	Дата					
ГИП		Ващук А.В.				Материалы фотофиксации		Стадия	Лист	Листов
Разработал		Гладкая О.В.							4.2	
						Фотофиксация существующего состояния фасадов. Фрагмент фасада в осях 12-1		<div>ДОМО АРТЕ</div> <div>г. Красноярск</div>		
Н.Контр.		Ващук А.Б.								

Фотофиксация существующего состояния фасадов. Фасад в осях А-М



						26-18			
						Паспорт фасадов нежилого здания по ул. Кецховели, 22а, г. Красноярск			
Изм.	Кол. уч.	Лист	№ док.	Подп.	Дата	Материалы фотофиксации	Стадия	Лист	Листов
ГИП		Ващук А.В.						5	
Разработал		Гладкая О.В.				Фотофиксация существующего состояния фасадов. Фасад в осях А-М	ДОМО АРТЕ г. Красноярск		
Н.Контр.		Ващук А.Б.							



						26-18			
						Паспорт фасадов нежилого здания по ул. Кецховели, 22а, г. Красноярск			
Изм.	Кол. уч.	Лист	№ док.	Подп.	Дата	Материалы фотофиксации	Стадия	Лист	Листов
ГИП		Ващук А.В.						5.1	
Разработал		Гладкая О.В.				Фотофиксация существующего состояния фасадов. Фрагменты фасада в осях А-М	ДОМО АРТЕ г. Красноярск		
Н.Контр.		Ващук А.Б.							




Развертка фрагмента улицы с фасада в осях 1-11

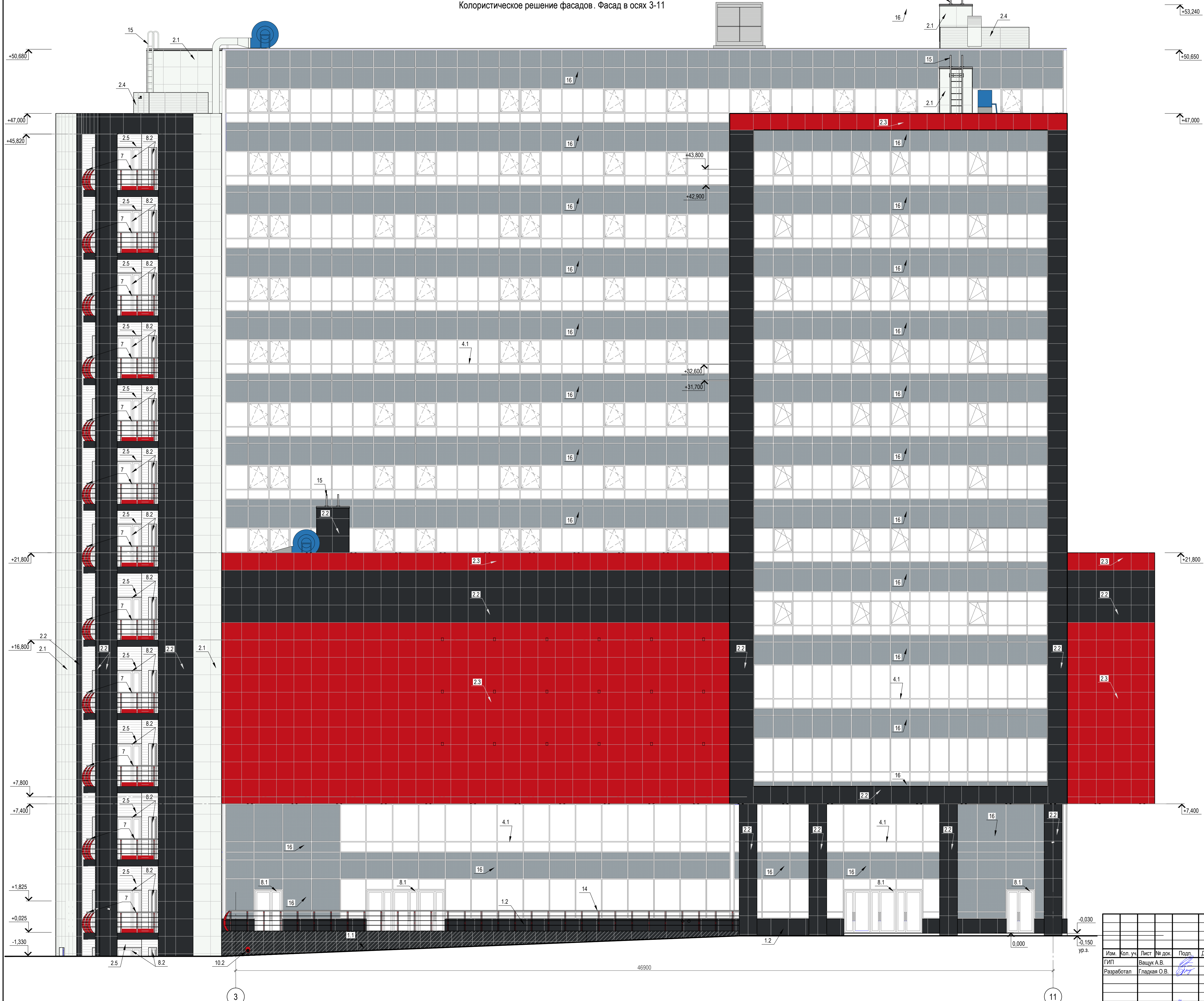


						26-18			
						Паспорт фасадов нежилого здания по ул. Кецховели, 22а, г. Красноярск			
Изм.	Кол. уч	Лист	№ док.	Подп.	Дата				
ГИП		Вашук А.В.				Колористическое решение фасадов	Стадия	Лист	Листов
Разработал		Гладкая О.В.						6	
						Развертка фрагмента улицы с фасада в осях 1-11	ДОМО АРТЕ г. Красноярск		
Н.Контр.		Вашук А.Б.							

Фотографическое изображение фасадов с "высоты птичьего полета"



						26-18			
						Паспорт фасадов нежилого здания по ул. Кеcховели, 22а, г. Красноярск			
Изм.	Кол. уч.	Лист	№ док.	Подп.	Дата	Колористическое решение фасадов	Стадия	Лист	Листов
ГИП		Ващук А.В.							
Разработал		Гладкая О.В.						7	
						Фотографическое изображение фасадов с "высоты птичьего полета"	ДОМО АРТЕ г. Красноярск		
Н.Контр.		Ващук А.Б.							

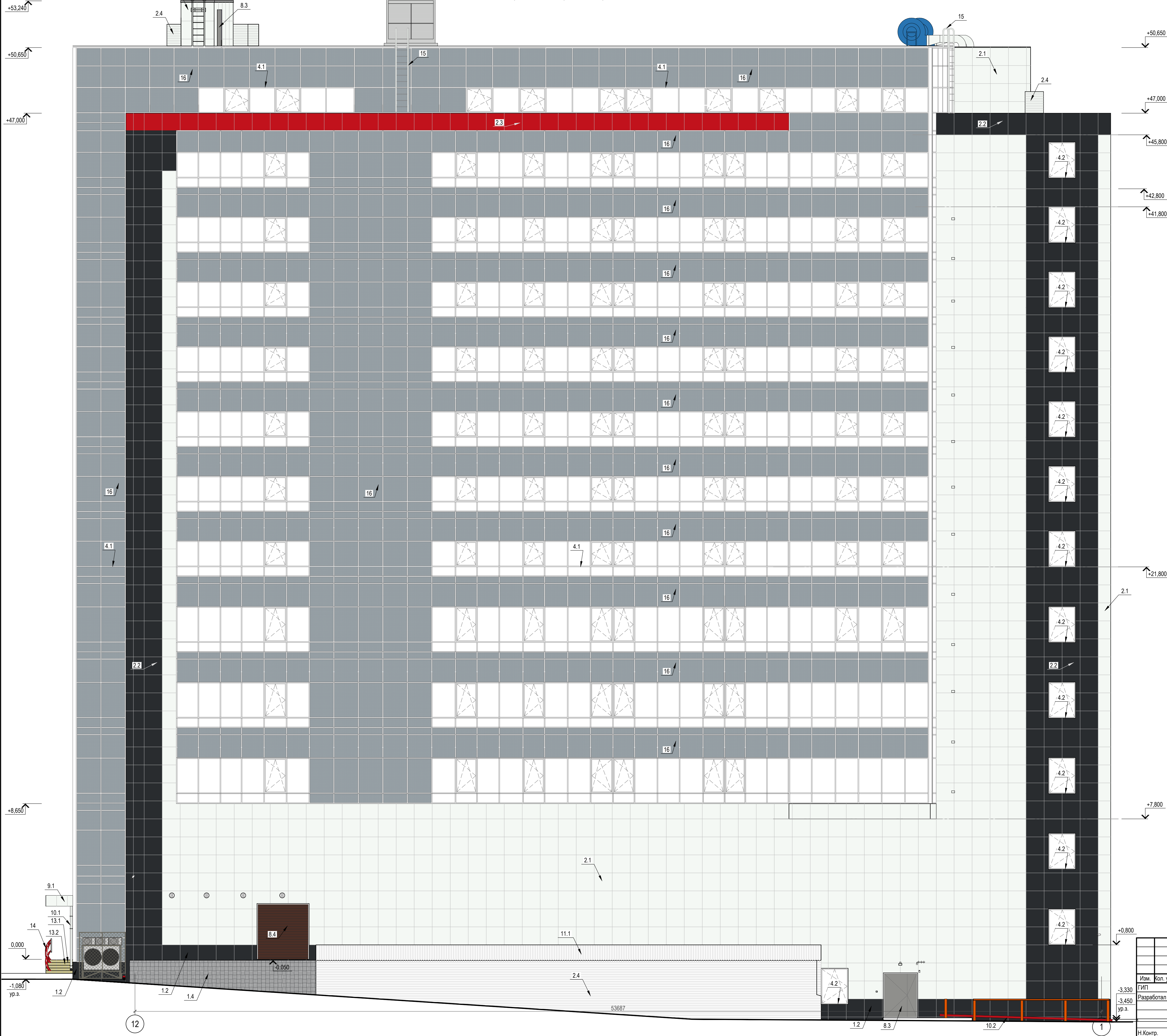


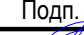

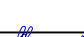
						26-18		
						Паспорт фасадов нежилого здания по ул. Кецзовели, 22а, г. Красноярск		
Изм.	Кол. уч.	Лист	№ док.	Подп.	Дата	Колористическое решение фасадов	Стадия	Лист
ГИП	Вашук А.В.	Вашук А.В.	Гладкая О.В.	Гладкая О.В.				8
Разработал	Гладкая О.В.					Фасад в осях 3-11	ДОМО АРТЕ г. Красноярск	
Н.Контр.	Вашук А.В.							

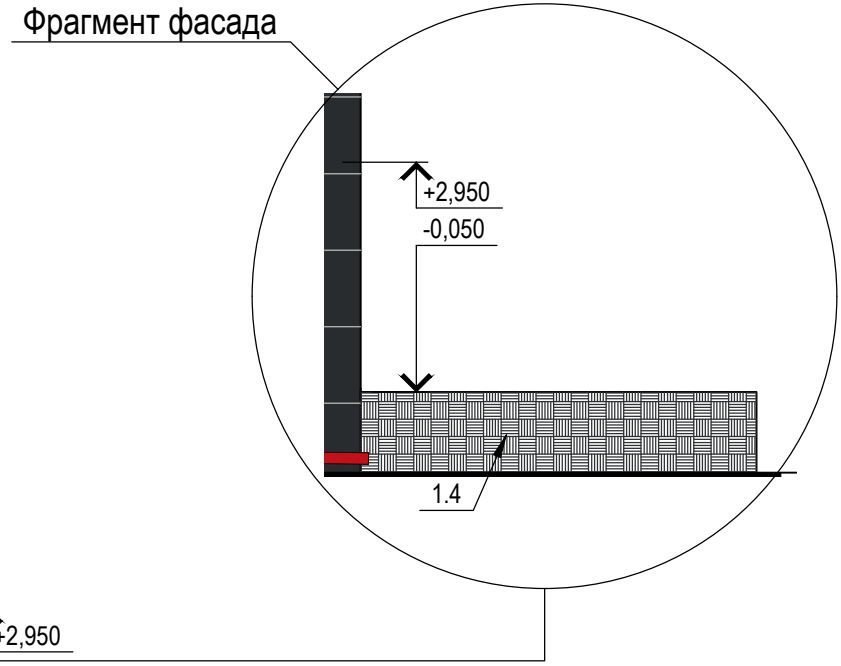
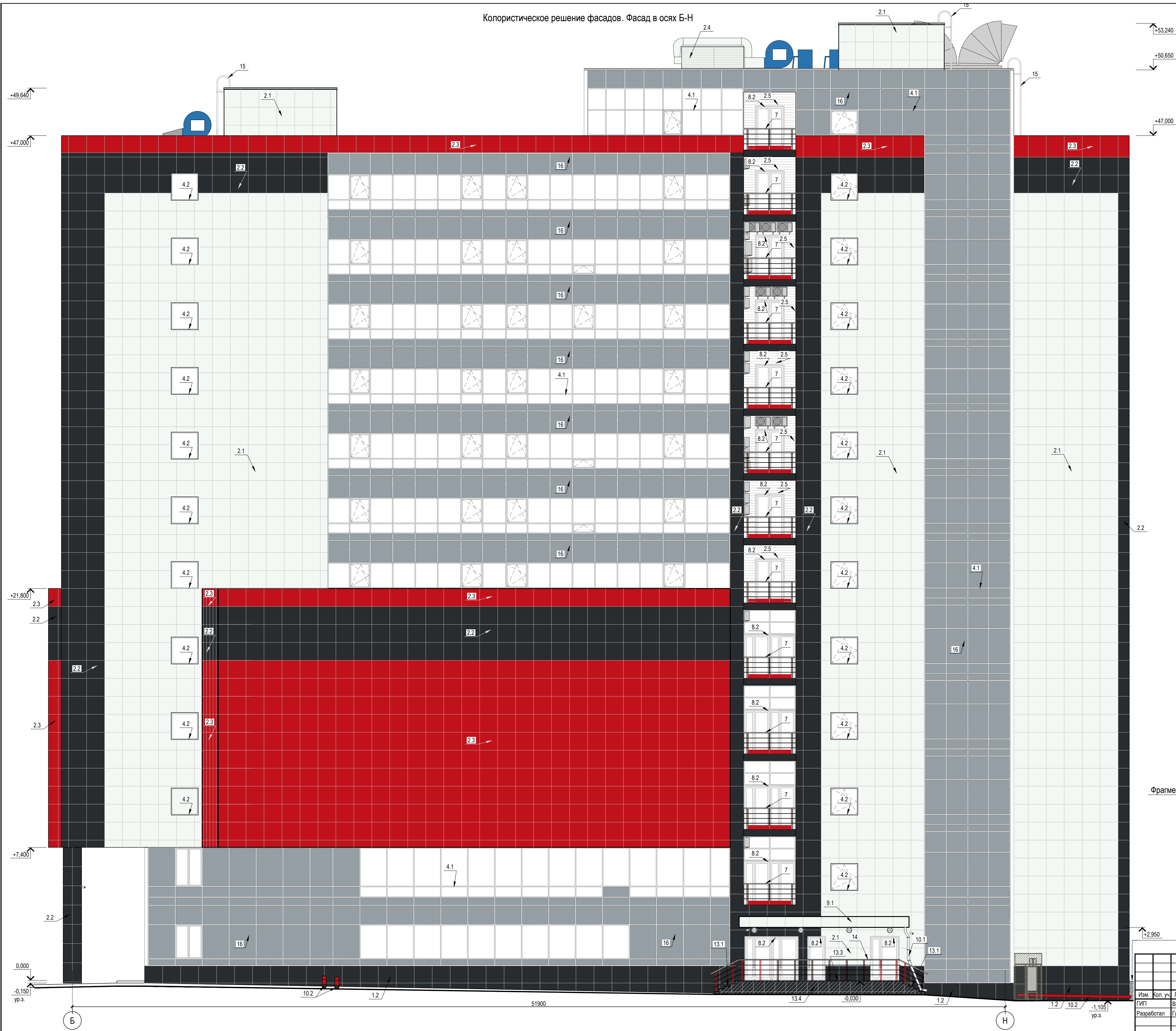
Паспорт фасадов нежилого здания
по ул. Кецховели, 22а, г. Красноярск




Стадия	Лист	Листов
	9	

ДОМО АРТЕ
г. Красноярск



						26-18			
						Паспорт фасадов нежилого здания по ул. Кецовели, 22а, г. Красноярск			
Изм.	Коп. уч.	Лист	№ док.	Подп.	Дата	Колористическое решение фасадов	Стадия	Лист	Листов
ГИП		Ващук А.В.						10	
Разработал		Гладкая О.В.				Фасад в осях 12-1	ДОМО АРТЕ г. Красноярск		
Н.Контр.		Ващук А.Б.							



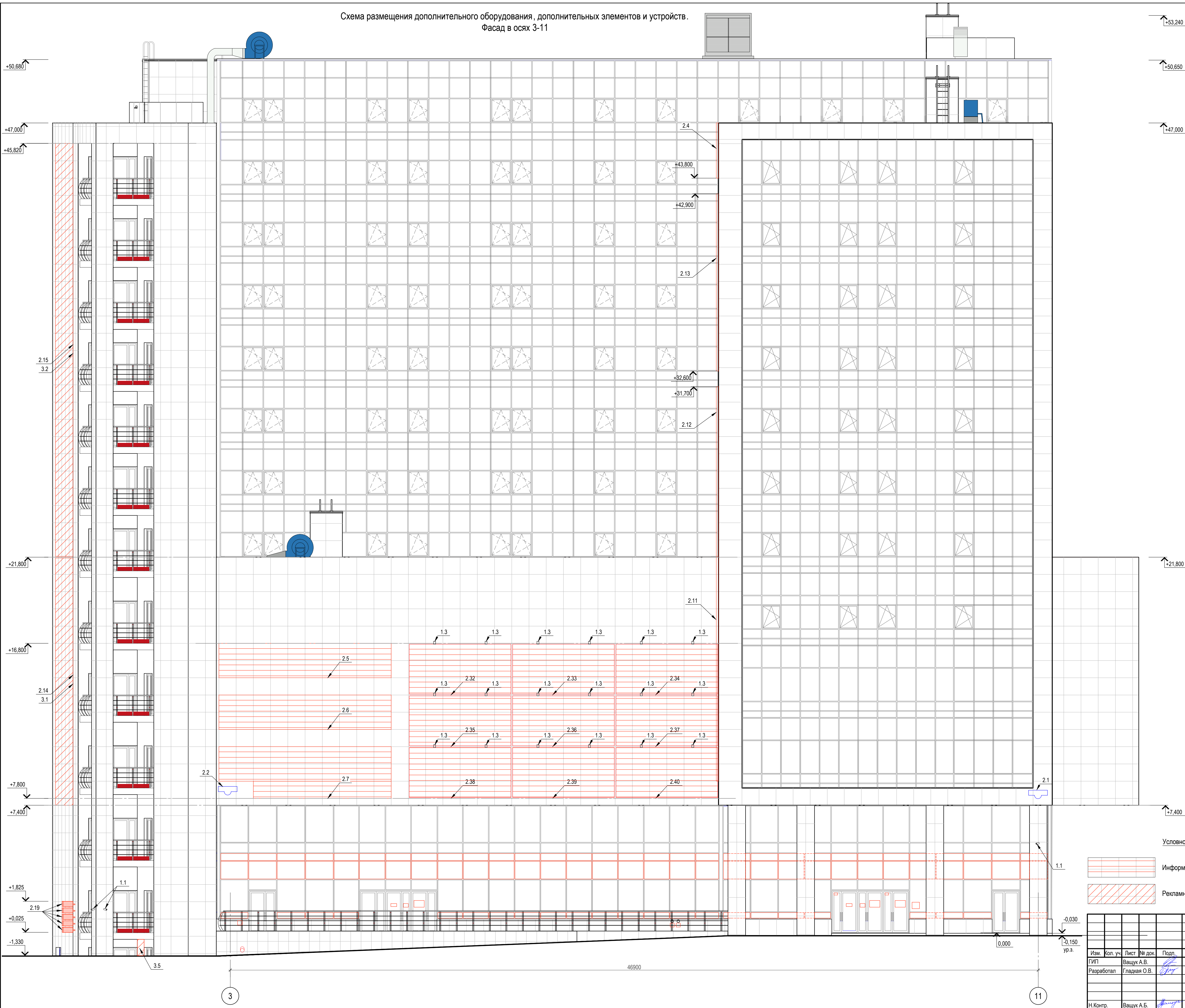
						26-18			
						Паспорт фасадов нежилого здания по ул. Кецовели, 22а, г. Красноярск			
Изм.	Кол. уч.	Лист	№ док.	Подп.	Дата	Колористическое решение фасадов	Стадия	Лист	Листов
ГИП		Вашук А.В.						11	
Разработал		Гладкая О.В.				Фасад в осях Б-Н	ДОМО АРТЕ г. Красноярск		
Н. Контр.		Вашук А.В.							

ВЕДОМОСТЬ ПРИМЕНЯЕМЫХ МАТЕРИАЛОВ				
№ п/п	Элемент фасада	Эталон цвета	Вид отделки	Индекс по цветовой палитре
1	Цоколь			
1.1	Тип 1		Керамогранитная плитка	RAL 9017
1.2	Тип 2		Композитные панели Alcotek FR	RAL 9011
1.3	Тип 3		Профилированный лист	RAL 9003
1.4	Тип 4		Резина в рулоне	RAL 9004
2	Поле стены			
2.1	Тип 1		Композитные панели Alcotek FR	RAL 9003
2.2	Тип 2		Композитные панели Alcotek FR	RAL 9011
2.3	Тип 3		Композитные панели Alcotek FR	RAL 3020
2.4	Тип 4		Профилированный лист	RAL 9003
2.5	Тип 5		Линеарная панель	RAL 9003
4	Переплеты окон			
4.1	Тип 1		AL-профиль, окрашенный в массе	RAL 9003
4.2	Тип 2		ПВХ-профиль, не окрашенный	RAL 9003
7	Ограждения балконов незадымляемой лестницы			
	-поручень и горизонтальные перекладины		Труба из нержавеющей стали	RAL 7047
	-стойки		Металлические элементы, порошковая окраска	RAL 3020
	-заполнение между стоек по низу		Перфорированный металлический лист	RAL 3020
8	Дверные полотна			
8.1	Тип 1		AL-профиль, окрашенный в массе	RAL 9003
8.2	Тип 2		ПВХ-профиль со светопрозрачным заполнением и заполнением из пвх-вставок, не окрашенный	RAL 9003
8.3	Тип 3		Стальной дверной блок, порошковая окраска	RAL 9007
8.4	Тип 4		Ворота автоматические секционные(оцинкованная сталь с полимерным покрытием)	RAL 8017

ВЕДОМОСТЬ ПРИМЕНЯЕМЫХ МАТЕРИАЛОВ (окончание)				
№ п/п	Элемент фасада	Эталон цвета	Вид отделки	Индекс по цветовой палитре
9	Козырьки			
9.1	Тип 1		Композитные панели Alcotek FR. Подшивка козырька по низу - линеарная панель	RAL 9003
10	Водосточные трубы			
10.1	Тип 1		Труба из оцинкованной стали с полимерным покрытием	RAL 9003
10.2	Тип 2		Труба из ПВХ, окрашенная в массе	RAL 3020
11	Кровля			
11.1	Тип 1		Профилированный лист	RAL 9003
12	Ограждения кровли			
13	Крыльцо			
13.1	-проступь		Керамогранитная плитка	RAL 1000
13.2	-подступенок		Керамогранитная плитка	RAL 1000
13.3	-покрытие		Керамогранитная плитка	RAL 1000
13.4	-торцы		Керамогранитная плитка	RAL 9017
14	Ограждения крылец			
	-поручень и горизонтальные перекладины		Труба из нержавеющей стали	RAL 7047
	-стойки		Металлические элементы, порошковая окраска	RAL 3020
15	Лестница наружная вертикальная		Металлические элементы, порошковая окраска	RAL 9003
16	Тонированное заполнение проемов окон и витражей		Непрозрачное тонированное стекло в AL-профиле	RAL 7001

						26-18			
						Паспорт фасадов нежилого здания по ул. Кецховели, 22а, г. Красноярск			
Изм.	Кол. уч.	Лист	№ док.	Подп.	Дата	Колористическое решение фасадов	Стадия	Лист	Листов
ГИП		Ващук А.В.						12	
Разработал		Гладкая О.В.							
						Ведомость применяемых материалов	<div>ДОМО АРТЕ</div> г. Красноярск		
Н.Контр.		Ващук А.Б.							

Схема размещения дополнительного оборудования, дополнительных элементов и устройств.
Фасад в осях 3-11



+53,240

+50,650

+47,000

+21,800

+7,400

Условное обозначение:

- Информационная конструкция (АР-17-18)
- Рекламная конструкция (АР-17-18)

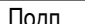
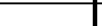
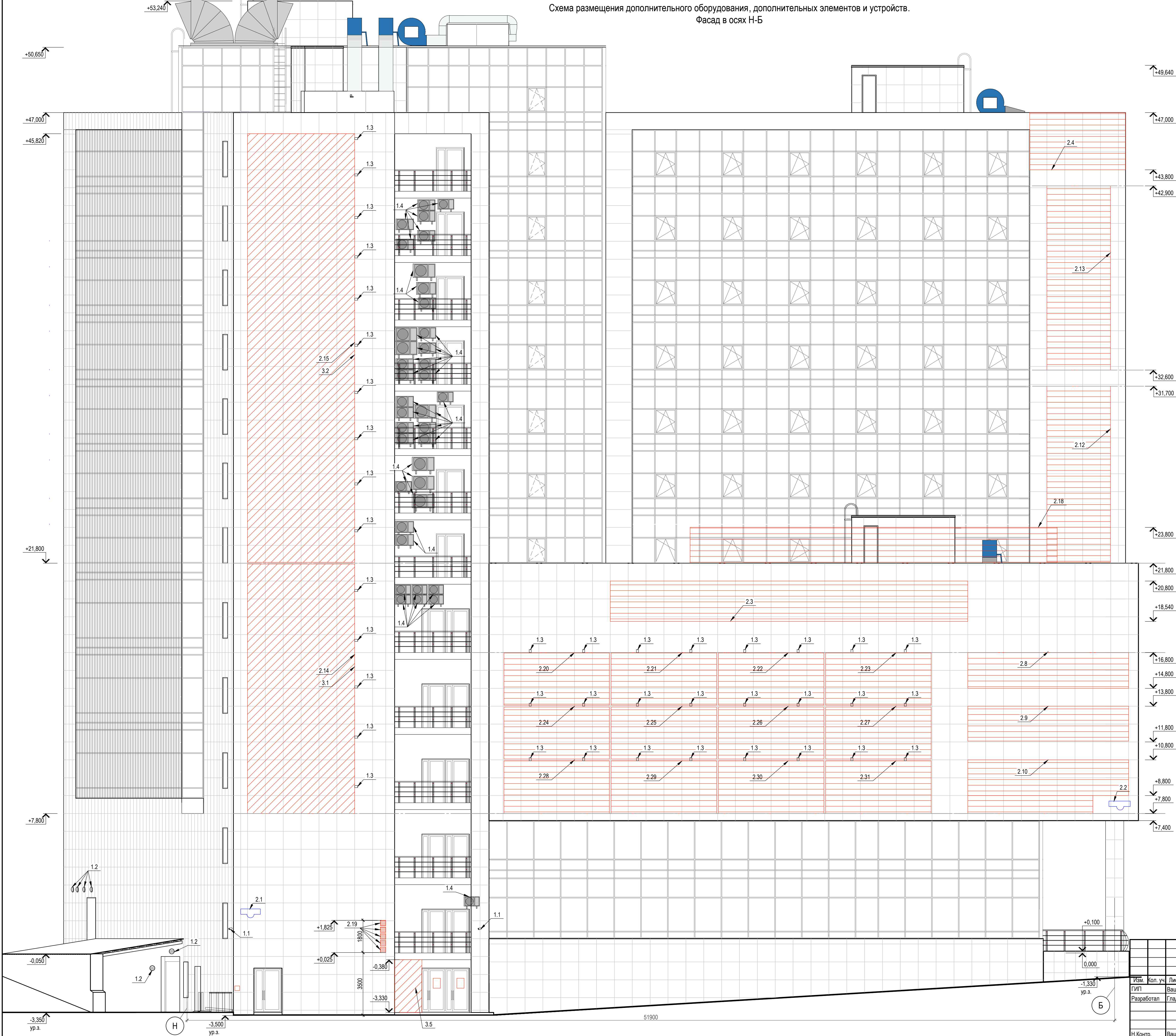
						26-18			
						Паспорт фасадов нежилого здания по ул. Кецховели, 22а, г. Красноярск			
Изм.	Коп. уч.	Лист	№ док.	Подп.	Дата	Схема размещения дополнительного оборудования, дополнительных элементов и устройств	Стадия	Лист	Листов
ТИП		Вашук А.В.						13	
Разработал		Гладкая О.В.							
						Фасад в осях 3-11	ДОМО АРТЕ г. Красноярск		
И. Контр.		Вашук А.В.							

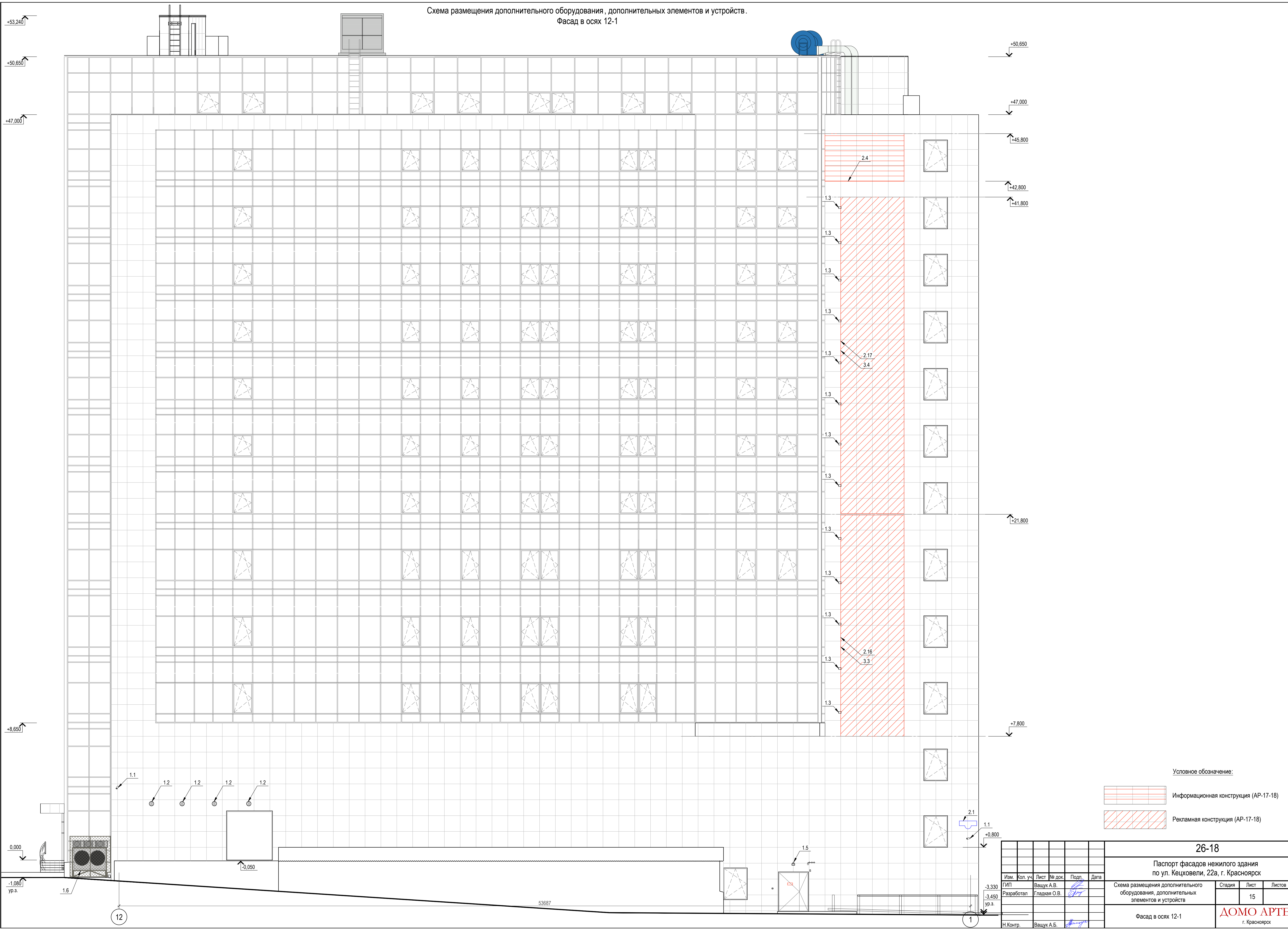
Схема размещения дополнительного оборудования, дополнительных элементов и устройств.
Фасад в осях Н-Б



Условное обозначение:

- Информационная конструкция (АР-17-18)
- Рекламная конструкция (АР-17-18)

						26-18		
						Паспорт фасадов нежилого здания по ул. Кецховели, 22а, г. Красноярск		
Схема размещения дополнительного оборудования, дополнительных элементов и устройств						Стадия	Лист	Листов
							14	
Фасад в осях Н-Б						АОМО АРТЕ г. Красноярск		
Изм.	Кол. уч.	Лист	Не док.	Подп.	Дата			
ГИП	Ващук А.В.							
Разработал	Гладкая О.В.							
Н. Контр.	Ващук А.В.							



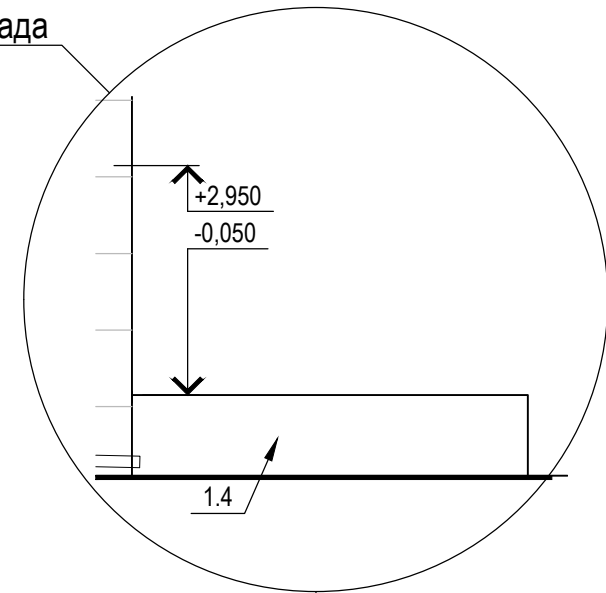


+53.240
+50.650
+47.000

Условное обозначение:

- Информационная конструкция (АР-17-18)
- Рекламная конструкция (АР-17-18)

Фрагмент фасада



+2.950

						26-18		
						Паспорт фасадов нежилого здания по ул. Кецховели, 22а, г. Красноярск		
Изм.	Коп. уч.	Лист	№ док.	Подп.	Дата	Схема размещения дополнительного оборудования, дополнительных элементов и устройств	Стадия	Лист
Разработал	Вашук А.В.	Гладкая О.В.						16
						Фасад в осях Б-Н	ДОМО АРТЕ г. Красноярск	
Н.Контр.	Вашук А.В.							

ПЕРЕЧЕНЬ ОБОРУДОВАНИЯ, ДОПОЛНИТЕЛЬНЫХ ЭЛЕМЕНТОВ И УСТРОЙСТВ (начало)					
№ п/п	Тип дополнительного оборудования, дополнительного элемента или устройства	Краткое описание	Расположение (фасад, этаж)	Номер листа паспорта фасадов, содержащего схему	Отметка о демонтаже
1. Оборудование:					
1.1	Камера видеонаблюдения	Камера уличная в термокожухе. Модель Beward	Фасад 3-11, Н-Б, 12-1, Б-Н	л. 13-16	
1.2	Светильник точечный уличный настенный	Светильник в металлическом корпусе IP54	Фасад Н-Б, 12-1, Б-Н	л. 14-16	
1.3	Светодиодный прожектор на консоли	Прожектор DEKO. Модель slim-80 50 Вт 4000 Лм. Белый корпус	Фасад 3-11, Н-Б	л. 13, 14	
1.4	Кондиционер бытовой настенный	Наружный блок	Фасад Н-Б, Б-Н	л. 14, 16	
1.5	Светодиодный прожектор	Светильник в металлическом корпусе IP54	Фасад 12-1	л. 15	
1.6	Промышленный кондиционер	Наружный блок закрывается металлическим коробом с сеточным заполнением в цвет фасада	Фасад 12-1, Б-Н	л. 15, 16	
2. Информационные конструкции:					
2.1	Знак адресации	Адресный фигурный указатель с печатью на металлической подложке. Размер габаритный 1.2х0.5м	Фасад 3-11, Н-Б, 12-1, Б-Н	л. 13-16	
2.2	Знак адресации	Адресный световой короб с внутренней светодиодной подсветкой. Размер габаритный 1.2х0.5м	Фасад 3-11, Н-Б	л. 13, 14	
2.3	Информационная конструкция	Инф. кон-я из объемных букв на скрытых металлических креплениях, выполненная из металла. Содержит информацию о наименовании комплекса. Размер габаритный 20х2.26м. С вн.подсветкой	Фасад Н-Б	л. 14	
2.4	Информационная конструкция	Инф. кон-я из объемных букв на скрытых металлических креплениях, выполненная из металла. Содержит информацию о наименовании комплекса. Размер габаритный 5.36х3.2м. С вн.подсветкой	Фасад Н-Б, 12-1	л. 14, 15	
2.5	Информационная конструкция	Инф. кон-я из объемных букв на скрытых металлических креплениях, выполненная из металла на фоне из самоклеющейся бумаги. Содержит информацию о наименовании предприятия.Размер габаритный 10х2м. С вн.подсветкой	Фасад 3-11	л. 13	
2.6	Информационная конструкция	Инф. кон-я из плоских или объемных букв на металлических направляющих или скрытых металлических креплениях в цвет фасада, выполненная из металла. Содержит информацию о наименовании предприятия. Размер габаритный 10х2м. С вн.подсветкой	Фасад 3-11	л. 13	
2.7	Информационная конструкция	Инф. кон-я из плоских или объемных букв на металлических направляющих или скрытых металлических креплениях в цвет фасада, выполненная из металла. Содержит информацию о наименовании предприятия. Размер габаритный 10х3м. С вн.подсветкой	Фасад 3-11	л. 13	

Примечание:

1. Все размеры информационных и рекламных конструкций уточнять по месту монтажа . Габаритные размеры даны в рекомендуемых параметрах для условий вписывания конструкций в границы единых горизонтальных и вертикальных осей , расположенных симметрично относительно центральных осей фасадов .

ПЕРЕЧЕНЬ ОБОРУДОВАНИЯ, ДОПОЛНИТЕЛЬНЫХ ЭЛЕМЕНТОВ И УСТРОЙСТВ (продолжение)										
№ п/п	Тип дополнительного оборудования, дополнительного элемента или устройства	Краткое описание			Расположение (фасад, этаж)	Номер листа паспорта фасадов, содержащего схему	Отметка о демонтаже			
2.8	Информационная конструкция	Инф. кон-я из плоских или объемных букв на металлических направляющих или скрытых металлических креплениях в цвет фасада, выполненная из металла. Содержит информацию о наименовании предприятия. Размер габаритный 9х2м. С вн.подсветкой			Фасад Н-Б	л. 14				
2.9	Информационная конструкция	Инф. кон-я из объемных букв на скрытых металлических креплениях, выполненная из металла. Содержит информацию о наименовании предприятия. Размер габаритный 9х2м. С вн.подсветкой			Фасад Н-Б	л. 14				
2.10	Информационная конструкция	Инф. кон-я из объемных букв на скрытых металлических креплениях, выполненная из металла. Содержит информацию о наименовании предприятия. Размер габаритный 9х3м. С вн.подсветкой			Фасад Н-Б	л. 14				
2.11	Информационная конструкция	Инф. кон-я из объемных букв на скрытых металлических креплениях, выполненная из металла. Содержит информацию о наименовании предприятия. Размер габаритный 3.56х13м. С вн.подсветкой			Фасад 3-11	л. 13				
2.12	Информационная конструкция	Инф. кон-я из плоских или объемных букв на металлических направляющих или скрытых металлических креплениях в цвет фасада, выполненная из металла. Содержит информацию о наименовании предприятия. Размер габаритный 3.56х9.9м. С вн.подсветкой			Фасад 3-11, Н-Б	л. 13, 14				
2.13	Информационная конструкция	Инф. кон-я из плоских или объемных букв на металлических направляющих или скрытых металлических креплениях в цвет фасада, выполненная из металла. Содержит информацию о наименовании предприятия. Размер габаритный 3.56х10.3м. С вн.подсветкой			Фасад 3-11, Н-Б	л. 13, 14				
2.14	Информационная конструкция	Либо: Инф. кон-я в виде печати на банерной ткани с креплением на металлической раме в цвет фасада. С информацией о наименовании	Либо: См. п. 3.1, 3.2	Размер габаритный 6х14м	Фасад 3-11, Н-Б	л. 13, 14				
2.15	Информационная конструкция	предприятия (не >2х строк) в лаконичном исполнении на одноцветном фоне (белый). С нар. подсветкой		Размер габаритный 6х24м	Фасад 3-11, Н-Б	л. 13, 14				

						26-18					
						Паспорт фасадов нежилого здания по ул. Кеcховели, 22а, г. Красноярск					
Изм.	Кол. уч.	Лист	№ док.	Подп.	Дата	Схема размещения дополнительного оборудования, дополнительных элементов и устройств			Стадия	Лист	Листов
ГИП		Ващук А.В.								17	
Разработал		Гладкая О.В.				Перечень оборудования, дополнительных элементов и устройств (начало)			ДОМО АРТЕ г. Красноярск		
Н.Контр.		Ващук А.Б.									

ПЕРЕЧЕНЬ ОБОРУДОВАНИЯ, ДОПОЛНИТЕЛЬНЫХ ЭЛЕМЕНТОВ И УСТРОЙСТВ (окончание)							
№ п/п	Тип дополнительного оборудования, дополнительного элемента или устройства	Краткое описание			Расположение (фасад, этаж)	Номер листа паспорта фасадов, содержащего схему	Отметка о демонтаже
2.16	Информационная конструкция	Либо: Инф. кон-я в виде печати на банерной ткани с креплением на металлической раме в цвет фасада. С информацией о наименовании предприятия (не >2х строк) в лаконичном исполнении на одноцветном фоне (белый). С нар. подсветкой	Либо: См. п. 3.3, 3.4	Размер габаритный 4х14м	Фасад 12-1	л. 15	
2.17	Информационная конструкция			Размер габаритный 4х19.95м	Фасад 12-1	л. 15	
2.18	Информационная конструкция	Инф. крышная конструкция из объемных букв на металлическом каркасе в цвет фасада, выполненная и металла. Содержит информацию о наименовании предприятия. Размер габаритный 20х2м (не более 3-х м.). С вн.подсветкой			Фасад Н-Б	л. 14	
2.19	Информационная конструкция	Инф. консольная конструкция из светового короба из металла со светодиодной внутренней подсветкой. Содержит информацию о наименовании предприятия. Размер габаритный 0.9х0.3м. С вн.подсветкой			Фасад 3-11, Н-Б	л. 13, 14	
2.20-2.31	Информационная конструкция	Инф. кон-я в виде печати на банерной ткани с креплением на металлической раме в цвет фасада. С информацией о наименовании предприятия (не >2х строк) в лаконичном исполнении на одноцветном фоне (красный-цвет облицовки фасада либо серый). С нар.подсветкой.Размер габаритный 6х3м.			Фасад Н-Б	л. 14	
2.32-2.40	Информационная конструкция	Инф. кон-я в виде печати на банерной ткани с креплением на металлической раме в цвет фасада. С информацией о наименовании предприятия (не >2х строк) в лаконичном исполнении на одноцветном фоне (красный-цвет облицовки фасада либо серый). С нар.подсветкой.Размер габаритный 6х3м.			Фасад 3-11	л. 13	
3. Рекламные конструкции:							
3.1	Рекламная конструкция	Конструкция из настенного панно с печатью на баннерной ткани-сетке, прикрепленного к металлической раме в цвет фасада. Цветовая гамма панно -светлых нейтральных оттенков с соот-и с цветом фасада. С наружной подсветкой. Содержит рекламную информацию о предложениях предприятия		Размер габаритный 6х14м	Фасад 3-11, Н-Б	л. 13, 14	
3.2	Рекламная конструкция			Размер габаритный 6х24м	Фасад 3-11, Н-Б	л. 13, 14	
3.3	Рекламная конструкция	Конструкция из настенного панно с печатью на баннерной ткани-сетке, прикрепленного к металлической раме в цвет фасада. Цветовая гамма панно -светлых нейтральных оттенков с соот-и с цветом фасада. С наружной подсветкой. Содержит рекламную информацию о предложениях предприятия		Размер габаритный 4х14м	Фасад 12-1	л. 15	
3.4	Рекламная конструкция			Размер габаритный 4х19.95м	Фасад 12-1	л. 15	
3.5	Рекламная конструкция	Конструкция из настенного панно с печатью на баннерной ткани, прикрепленного к раме из объемного металлического короба в цвет фасада. Цветовая гамма панно -светлых нейтральных оттенков с соот-и с цветом фасада. Содержит рекламную информацию о предложениях предприятия. Размер габаритный 1.5х2.9м			Фасад 3-11, Н-Б	л. 13, 14	

Дополнительные рекламные (информационные) элементы фасадов.

Фасад 3-11 (л. 13):
-Печать с текстом на самоклеющейся бумаге на дверном остеклении . Информация о наименовании предприятия и режиме работы .
Размеры: не более 400х600 мм- 2шт.

-Печать с текстом на термопластике на витражном остеклении . Информация о наименовании предприятия и режиме работы .
Размеры: не более 400х600 мм- 1шт.

-Печать с текстом на самоклеющейся бумаге на стекле витража (в уровне перекрытия между первым и вторым этажом , в нижней части витража на первом этаже) с информацией о наименовании предприятия , площадью не более 30% от общей площади остекления- 90 шт.

-Печать с текстом и изображением на самоклеющейся бумаге на дверном остеклении . Надпись:"Внимание. В БЦ "Спасский" ведется видеонаблюдение". Размер: 290х210мм - 2шт.

-Печать с текстом на самоклеющейся бумаге на дверном остеклении . Надпись: "Вход". Размер: 340х170мм - 1шт.
-Печать с текстом и изображением на самоклеющейся бумаге на дверном остеклении . Информация о направлении движения и входа в предприятие. Размер: 600х400мм - 1шт. Размер:340х170мм-1шт

-Знак пожарной безопасности "Пожарный гидрант" F09. Металлическая подложка. Размеры: 300х300 мм - 1 шт.
-Знак пожарной безопасности "Пожарный сухотрубный стояк" F08. Металлическая подложка. Размеры: 300х300 мм - 2шт.
Фасад Н-Б (л. 14):
-Печать с текстом на самоклеющейся бумаге на дверном остеклении . Информация о наименовании предприятия и режиме работы .
Размеры: не более 400х600 мм- 2шт.

-Знак пожарной безопасности "Пожарный гидрант" F09. Металлическая подложка. Размеры: 300х300 мм - 1 шт.
-Печать с текстом и изображением на самоклеющейся бумаге на дверном остеклении . Информация о направлении движения и входа в предприятие. Размер:340х170мм-1шт


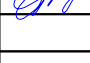

-Знак пожарной безопасности "Не курить" P01. Металлическая подложка. Размеры: 400х300 мм - 1 шт.
Фасад 12-1 (л. 15):
-Знак пожарной безопасности "Категория помещения, класс зоны помещения" B68. Наклейка на дверном полотне. Размеры: 150х300 мм - 1 шт.
Фасад Б-Н (л. 16):
-Печать с текстом на термопластике на клею на фасадной облицовке . Информация о наименовании предприятия и режиме работы .
Размеры: не более 400х600 мм- 1шт

-Печать с текстом и изображением на самоклеющейся бумаге на дверном остеклении . Надпись:"Внимание. В БЦ "Спасский" ведется видеонаблюдение". Размер: 290х210мм - 1шт.

-Печать с текстом на самоклеющейся бумаге на дверном остеклении . Надпись: "Вход". Размер: 340х170мм - 2шт.
-Печать с текстом на самоклеющейся бумаге на дверном остеклении . Надпись: "Охрана" с номером предприятия. Размер: 340х170мм - 1шт.
-Знак пожарной безопасности "Не курить" P01. Металлическая подложка. Размеры: 400х300 мм - 1 шт.

Примечание:

1. Все размеры информационных и рекламных конструкций уточнять по месту монтажа . Габаритные размеры даны в рекомендуемых параметрах для условий вписывания конструкций в границы единых горизонтальных и вертикальных осей , расположенных симметрично относительно центральных осей фасадов .

						26-18				
						Паспорт фасадов нежилого здания по ул. Кеcховели, 22а, г. Красноярск				
Изм.	Кол. уч.	Лист	№ док.	Подп.	Дата	Схема размещения дополнительного оборудования, дополнительных элементов и устройств	Стадия	Лист	Листов	
ГИП		Ващук А.В.						18		
Разработал		Гладкая О.В.								
						Перечень оборудования, дополнительных элементов и устройств (окончание)	ДОМО АРТЕ г. Красноярск			
Н.Контр.		Ващук А.Б.								






Центр Кафеля

КОКСТА.RU

См. примечание 1

См. примечание 1

Примечание:
1. В местах зон с серой заливкой по витражу в междуэтажном перекрытии допускается разместить в едином стилистическом решении и согласно импостам витража рекламные и информационные конструкции, руководствуясь Постановлением администрации города Красноярска №268 "Об утверждении Архитектурно-художественного регламента улиц, общественных пространств города Красноярска".
2. В местах настенных серых панно допускается разместить в едином стилистическом решении рекламные и информационные конструкции, руководствуясь Постановлением администрации города Красноярска №268 "Об утверждении Архитектурно-художественного регламента улиц, общественных пространств города Красноярска".

						26-18			
						Паспорт фасадов нежилого здания по ул. Кеcховели, 22а, г. Красноярск			
Изм.	Кол. уч.	Лист	№ док.	Подп.	Дата	Материалы фотофиксации	Стадия	Лист	Листов
ГИП		Вашук А.В.						19	
Разработал		Гладкая О.В.				Компьютерный монтаж. Фасад в осях 1-11	ДОМО АРТЕ г. Красноярск		
Н.Контр.		Вашук А.Б.							



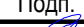

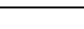
См. примечание 2

См. примечание 2

См. примечание 2

См. примечание 1




Примечание:
1. Место возможного размещения рекламных и информационных вывесок в виде консольной конструкции в едином стилистическом решении, руководствуясь Постановлением администрации города Красноярск №268 "Об утверждении Архитектурно-художественного регламента улиц, общественных пространств города Красноярск".
2. В местах настенных серых панно допускается разместить в едином стилистическом решении рекламные и информационные конструкций, руководствуясь Постановлением администрации города Красноярск №268 "Об утверждении Архитектурно-художественного регламента улиц, общественных пространств города Красноярск".

						26-18			
						Паспорт фасадов нежилого здания по ул. Кецовели, 22а, г. Красноярск			
Изм.	Кол. уч	Лист	№ док.	Подп.	Дата	Материалы фотофиксации	Стадия	Лист	Листов
ГИП		Вашук А.В.						20	
Разработал		Гладкая О.В.							
						Компьютерный монтаж. Фасад в осях Н-А	ДОМО АРТЕ г. Красноярск		
Н.Контр.		Вашук А.Б.							


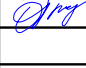


См. примечание 1

Примечание:
1. В местах настенных серых панно допускается разместить в едином стилистическом решении рекламные и информационные конструкции, руководствуясь Постановлением администрации города Красноярска №268 "Об утверждении Архитектурно-художественного регламента улиц, общественных пространств города Красноярска".

						26-18			
						Паспорт фасадов нежилого здания по ул. Кеcховели, 22а, г. Красноярск			
Изм.	Кол. уч.	Лист	№ док.	Подп.	Дата	Материалы фотофиксации	Стадия	Лист	Листов
ГИП		Ващук А.В.							
Разработал		Гладкая О.В.						21	
						Компьютерный монтаж. Фрагмент фасада в осях 12-1	ДОМО АРТЕ г. Красноярск		
Н.Контр.		Ващук А.Б.							

Лист регистрации изменений

						26-18			
						Паспорт фасадов нежилого здания по ул. Кецховели, 22а, г. Красноярск			
Изм.	Кол. уч.	Лист	№ док.	Подп.	Дата		Стадия	Лист	Листов
ГИП		Ващук А.В.						22	
Разработал		Гладкая О.В.							
						Лист регистрации изменений	ДОМО АРТЕ г. Красноярск		
Н.Контр.		Ващук А.Б.		