

Общество с ограниченной ответственностью

"КрасИнформСистем"

МАДОУ № 55

Красноярск, ул. 9 мая, 10д

ПАСПОРТ ФАСАДОВ

08а.10.2018-ПФ

2018 г.

СОГЛАСОВАНО

М.П.

« ____ » _____ 20 ____ г. № _____

ПАСПОРТ ФАСАДОВ

Адрес здания, строения, сооружения: г. Красноярск, ул. 9 мая, 10Д

Год постройки: 2013 год

Автор архитектурного проекта: автор проекта неизвестен

Число этажей: переменной этажности 2-3 этажа

Серия (при наличии): -

Назначение: детский сад

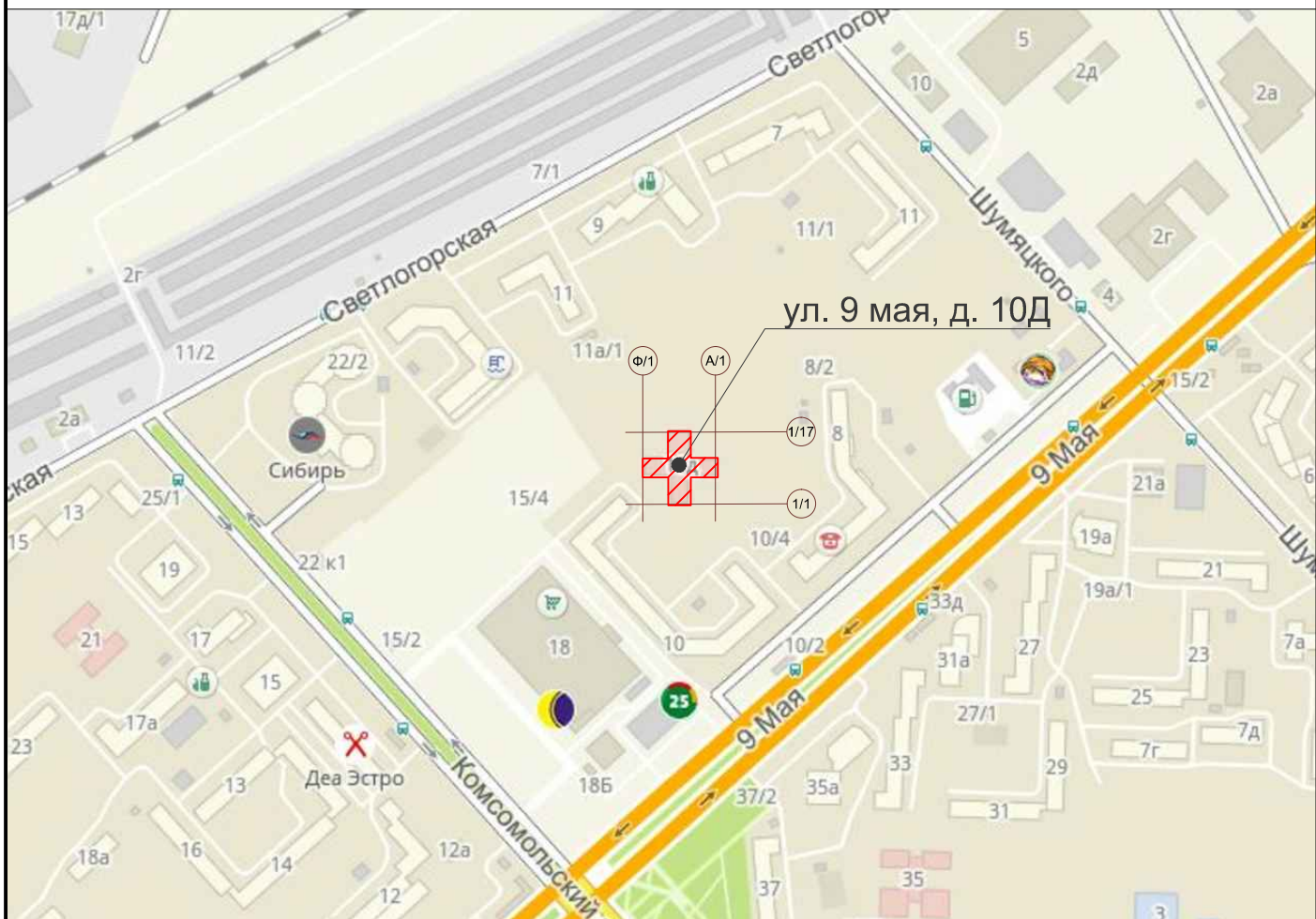
Статус здания, строения (при наличии): -

Лицо, ответственное за эксплуатацию: МАДОУ №55

Паспорт фасадов составлен по состоянию
на «11» октября 2018 г.

Актуализирован « ____ » _____ ____ г.

Ситуационный план М1:5000



Пояснительная записка

1. Описание существующего облика, текущей градостроительной ситуации, технического состояния и использования Объекта.

Объект расположен по адресу: г. Красноярск, ул. 9 мая, д. 10д. Не возможно сделать фотографическое изображение развертки фрагмента улицы , так как объект находится на дворовой территории и не просматривается. Функциональное назначение -дошкольное образовательное учреждение.

В существующем оформлении фасадов используются:

- навесной вентилируемый фасад: RAL 8011, RAL 8012, RAL 1003,RAL 9001;
- оконные рамы: RAL 9003;
- дверные переплеты: RAL 9003, RAL 8019.

2. Описание проектируемого архитектурного облика, характеристика принципиальных архитектурных и технологических решений для осуществления ремонта фасадов (переустройства, перепланировки, реконструкции, реставрации) объекта.

Паспорт отображает фактическое состояние фасада с корректировкой некоторых элементов. Для приведения фасада в соответствие с паспортом необходимо выполнить следующие работы:

- выполнить монтаж декоративной решетки для кондиционера;
- выполнить покраску колонн в белый цвет RAL 9003 (см. колористическое решение фасадов стр. 9 и 12);
- разместить флагодержатели на главном фасаде в простенке у боковых границ фасада, на высоте не менее 3,5 м от поверхности тротуара .

3. Информация о сроках проведения работ.

Срок проведения работ по приведению фасада здания в соответствии с паспортом составляет до 30.12.2019

Материалы фотофиксации существующего состояния фасадов.
Главный фасад в осях 1/1-1/17



Материалы фотофиксации существующего состояния фасадов.
Бокового фасада в осях Ф/1-А/1



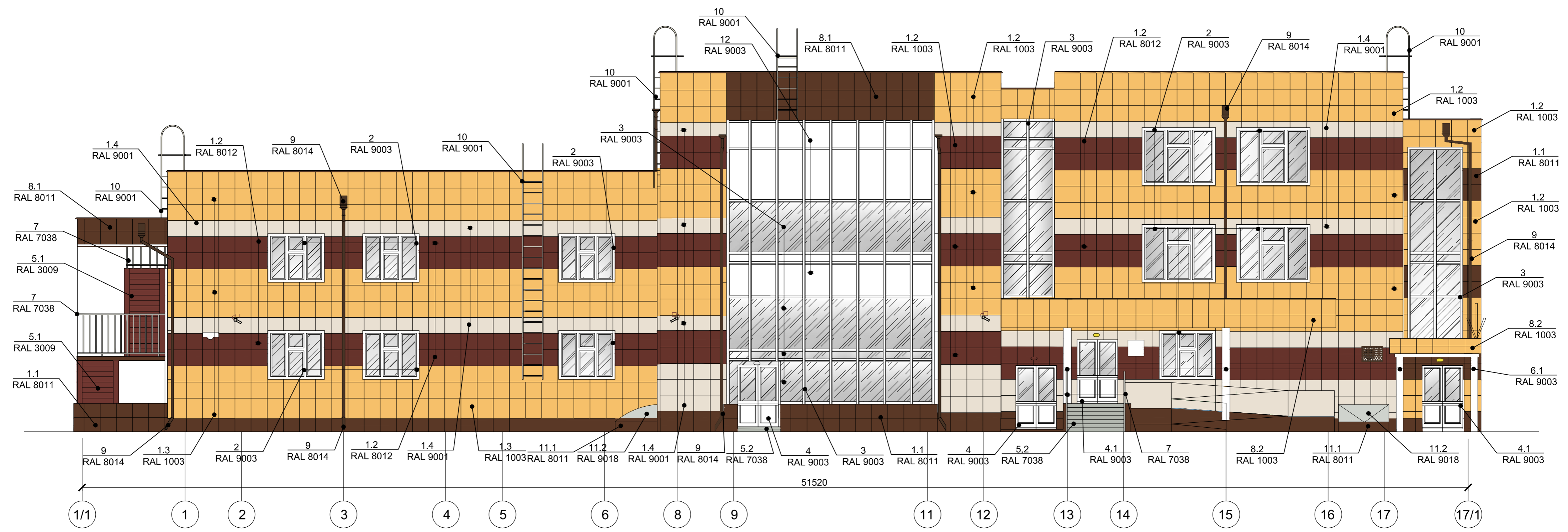
Материалы фотофиксации существующего состояния фасадов.
Дворовой фасад в осях 1/17-1/1



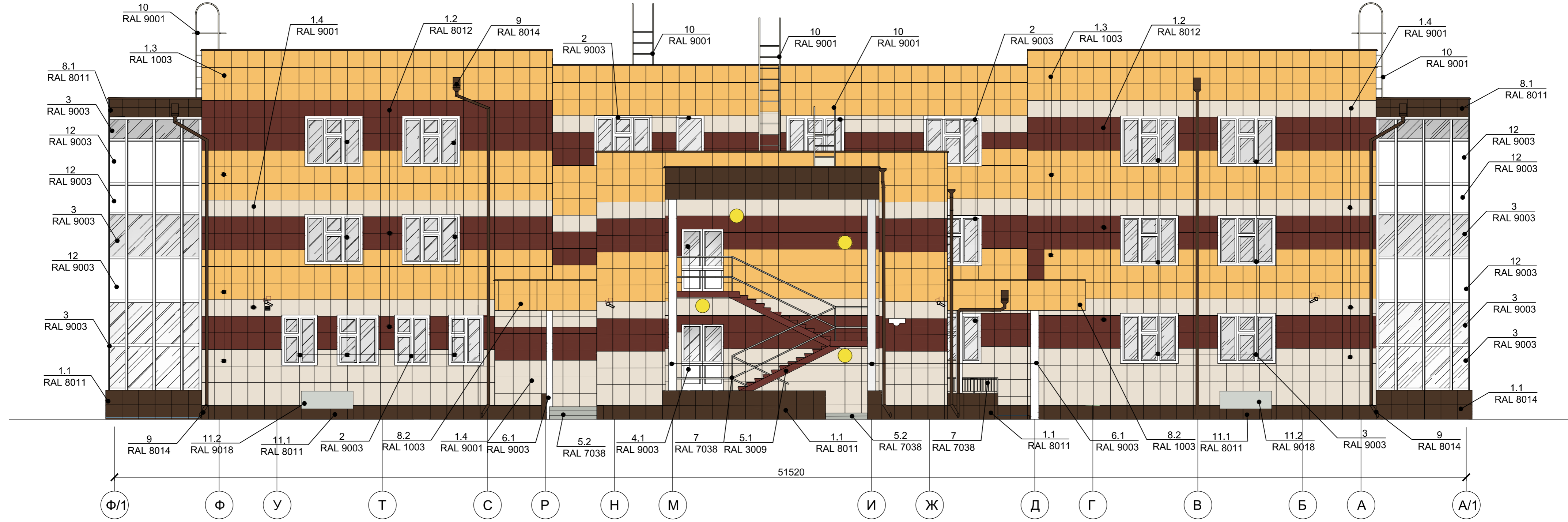
Материалы фотофиксации существующего состояния фасадов.
Боковой фасад в осях А/1-Ф/1



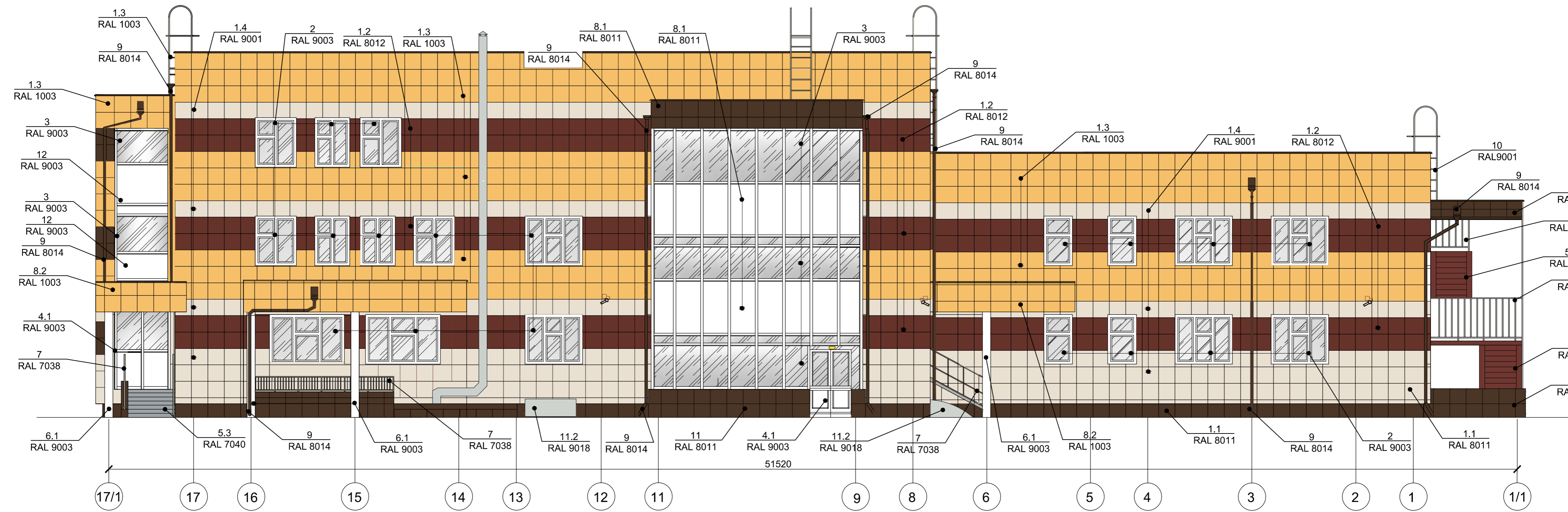
Колористическое решение фасадов.
Главный фасад в осях 1/1-1/17



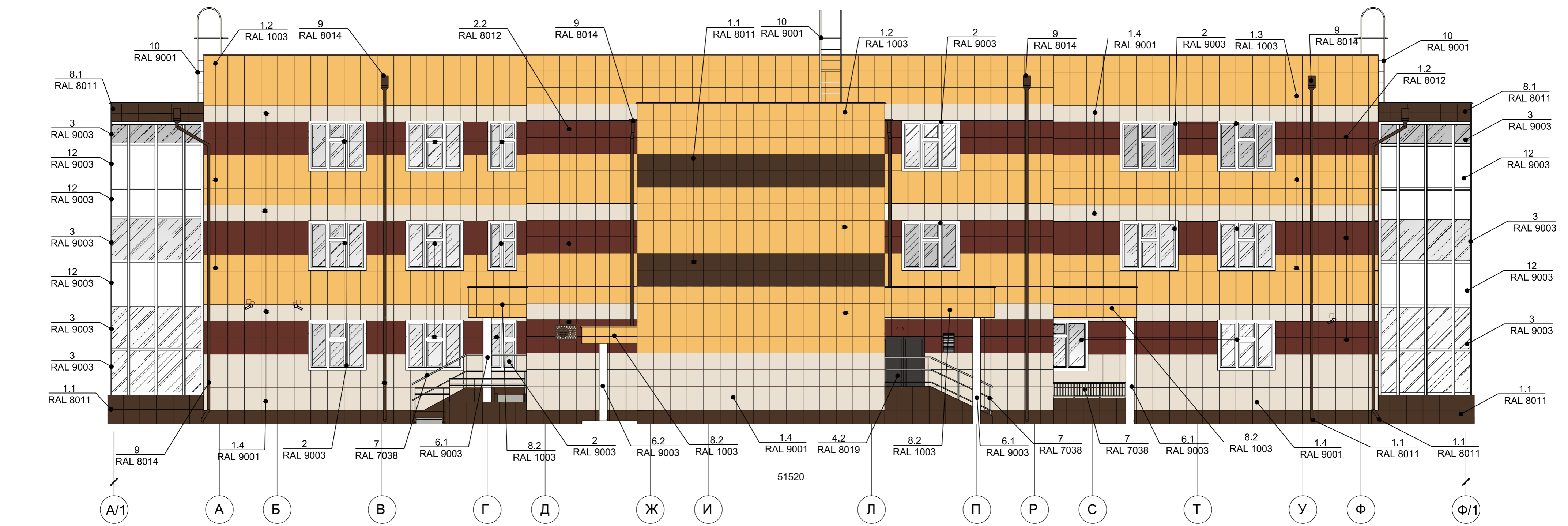
Колористическое решение фасадов.
Боковой фасад в осях Ф/1-А/1














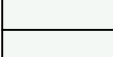









Колористическое решение фасадов.
Дворовой фасад в осях 1/17-1/1



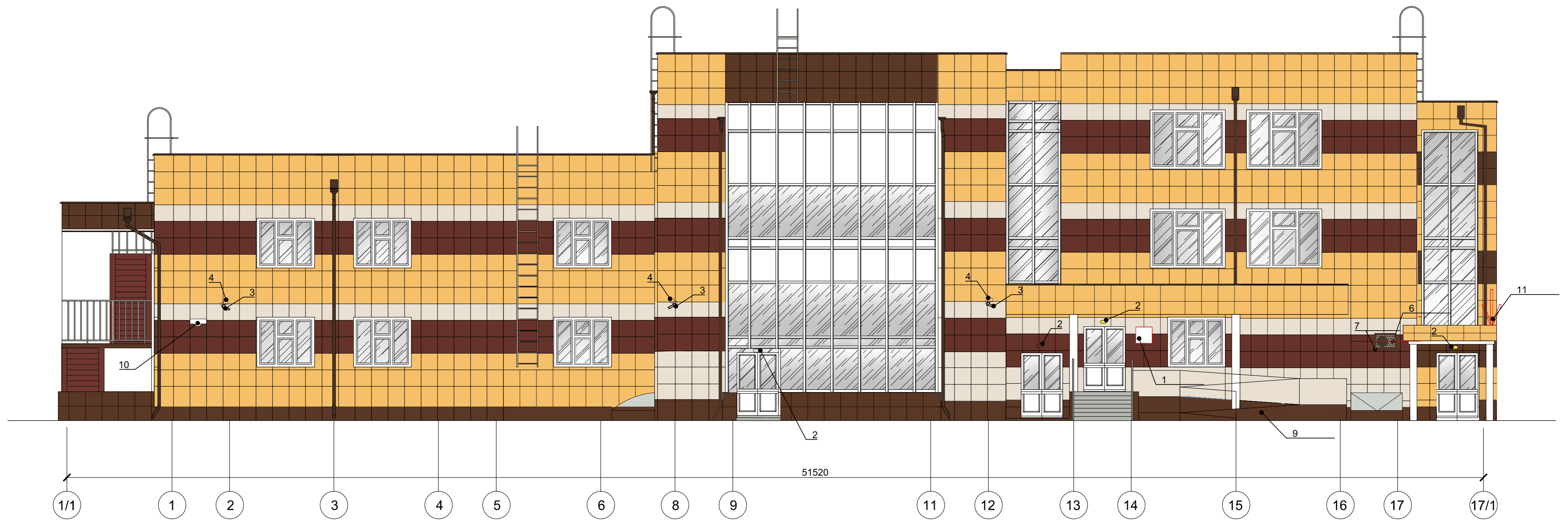
Колористическое решение фасадов.
Боковой фасад в осях А/1-Ф/1



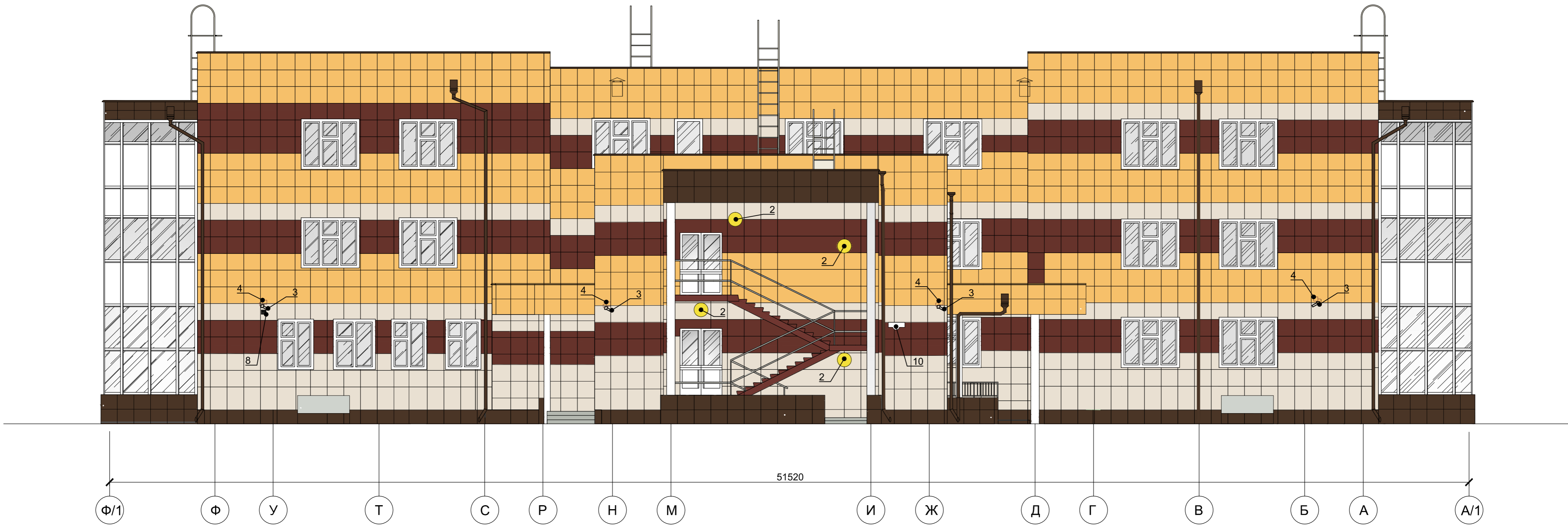
Ведомость применяемых материалов

№п/п	Элемент фасада	Эталон цвета	Вид отделки	Индекс по цветовой палитре
1.1	Стены		Система навесной вентилируемый фасад	RAL 8011
1.2				RAL 8012
1.3				RAL 1003
1.4				RAL 9001
2	Переплеты окон		ПВХ	RAL 9003
3	Витраж		ПВХ	RAL 9003
4.1	Двери		ПВХ	RAL 9003
4.2			Металл	RAL 8019
5.1	Крыльца, ступени		Окрашенный металл	RAL 3009
5.2			Неокрашенный бетон	RAL 7038
5.3			Окрашенный бетон	RAL 7040
6.1	Колонны		Штукатурка	RAL 9003
6.2			Окрашенный металл	RAL 9003
7	Металлические элементы ограждения		Окрашенный металл	RAL 7038
8.1	Козырек		Система навесной вентилируемый фасад	RAL 8011
8.2				RAL 1003
9	Водосточные трубы		Металл	RAL 8014
10	Пожарные лестницы		Окрашенный металл	RAL 9001
11	Прямоук:			
11.1	Стены		Система навесной вентилируемый фасад	RAL 8011
11.2	Кровля прямка		Поликарбонат	RAL 9018
12	Заполнение участков витражей		Сэндвич-панели	RAL 9003

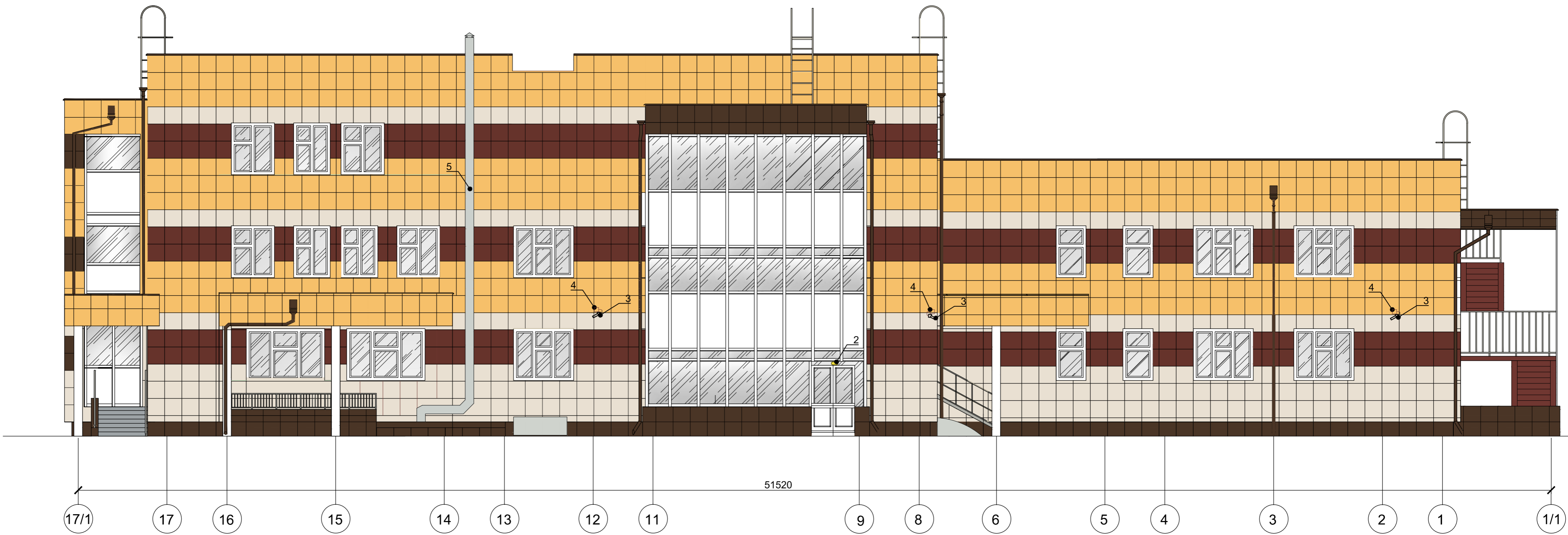
Колористическое решение фасадов.
Главный фасад в осях 1/1-1/17



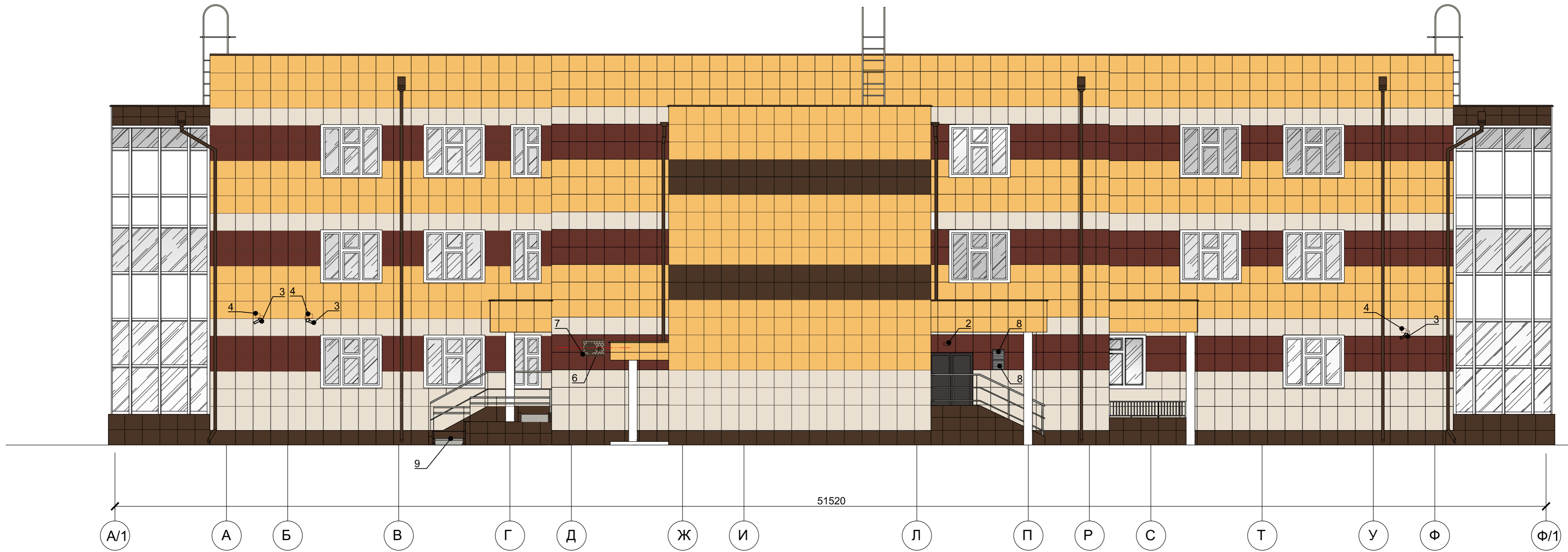
Колористическое решение фасадов.
Боковой фасад в осях Ф/1-А/1



Колористическое решение фасадов.
Дворовой фасад в осях 1/17-1/1



Колористическое решение фасадов.
Боковой фасад в осях А/1-Ф/1



Перечень дополнительного оборудования, дополнительных элементов и устройств

№п/п	Тип дополнительного оборудования, дополнительного элемента или устройства	Краткое описание	Расположение (фасад, этаж)	Номер листа паспорта фасадов, содержащего схему	Отметка о демонтаже
1	Учрежденческая доска	Учрежденческая доска с указанием наименования учреждения.Размером. Выполнена в сине-белом цвете.	Размещается на плоскости главного фасада справа от входа в здание. Расстояние от пола входной группы до нижнего края равно 00м , расстояние до верхнего края равно 2,2 м.	14	
2	Уличные настенные светильники	Нейтральная окраска	Главный фасад в осях 1/1-1/17 (4 шт.), боковой фасад в осях Ф/1-А/1 (4 шт.), дворовой фасад в осях 1/17-1/1 (1 шт.), боковой фасад в осях А/1-Ф/1 (1 шт.)	14,15,16,17	
3	Камеры видеонаблюдения	Нейтральная окраска	Главный фасад в осях 1/1-1/17 (3 шт.), боковой фасад в осях Ф/1-А/1, дворовой фасад в осях 1/17-1/1 (3 шт.), боковой фасад в осях А/1-Ф/1.	14,15,16,17	
4	Наружные блоки камер	Нейтральная окраска	Главный фасад в осях 1/1-1/17 (3 шт.), боковой фасад в осях Ф/1-А/1, дворовой фасад в осях 1/17-1/1 (3 шт.), боковой фасад в осях А/1-Ф/1.	14,15,16,17	
5	Воздуховоды	Выполнены из оцинкованной стали.	Дворовой фасад в осях 17/1-1/1	16	
6	Наружные блоки кондиционеров	Нейтральная окраска. Закрыты декоративными решетками в цвет участка фасада на котором расположен кондиционер	На главном фасаде в осях 1/1-17/1, боковом фасаде в осях А/1- Ф/1 упорядочено относительно вертикальных и горизонтальных осей.	14,17	
7	Декоративные защитные решетки	Общее количество - 1 шт. Металлические, окрашены в цвет фасада RAL 8012	Главный фасад в осях 1/1-17/1, боковой фасад в осях А/1-Ф/1	14,17	
8	Вентиляционные решетки	Нейтральная окраска	Боковой фасад в осях Ф/1-А/1 (1 шт.), боковой фасад в осях А/1-Ф/1 (2 шт.)	15,17	
9	Элементы доступности для маломобильных групп населения	Пандус, шириной 1,1 м, с двумя маршами длиной 6,0 м и 4,8 м. Наружная отделка пандуса плиткой RAL 8011, перила металлические окрашенные в цвет RAL 7038.	Главный фасад	14	
10	Знак городской информации	Указатель с номером дома и названием улицы для ориентирования по городу. Выполнен в сине-белой гамме.	Размещается на главном фасаде рядом с осью 1 в соответствии с п. 11 "ОБ УТВЕРЖДЕНИИ ПРАВИЛ БЛАГОУСТРОЙСТВА ТЕРРИТОРИИ ГОРОДА КРАСНОЯРСКА".	14	
11	Флагодержатели	Флагодержатели для размещения флагов	Размещается в простенке между первым и вторым этажом на главном фасаде рядом с осью 1/17 на высоте 3,5 м от поверхности тротуара.	14	

Лист регистрации изменений