

**Общество с ограниченной ответственностью**

**"КрасИнформСистем"**

**Гимназия 11 им. А.Н. Кулакова**

**Красноярск, ул. Юности, 28**

**ПАСПОРТ ФАСАДОВ**

**12а.12.2018 - ПФ**

**2018 г.**

СОГЛАСОВАНО

\_\_\_\_\_

М.П.

« \_\_\_\_ » \_\_\_\_\_ 20 \_\_\_\_ г. № \_\_\_\_\_

## ПАСПОРТ ФАСАДОВ

Адрес здания, строения, сооружения: г. Красноярск, ул. Юности, 28

Год постройки: 1980

Автор архитектурного проекта: "КРАСНОЯРСКГРАЖДАНПРОЕКТ"

Число этажей: переменной этажности до 3 эт.

Серия (при наличии): типовой проект шифр 2620 - 70

Назначение: Образовательное учреждение

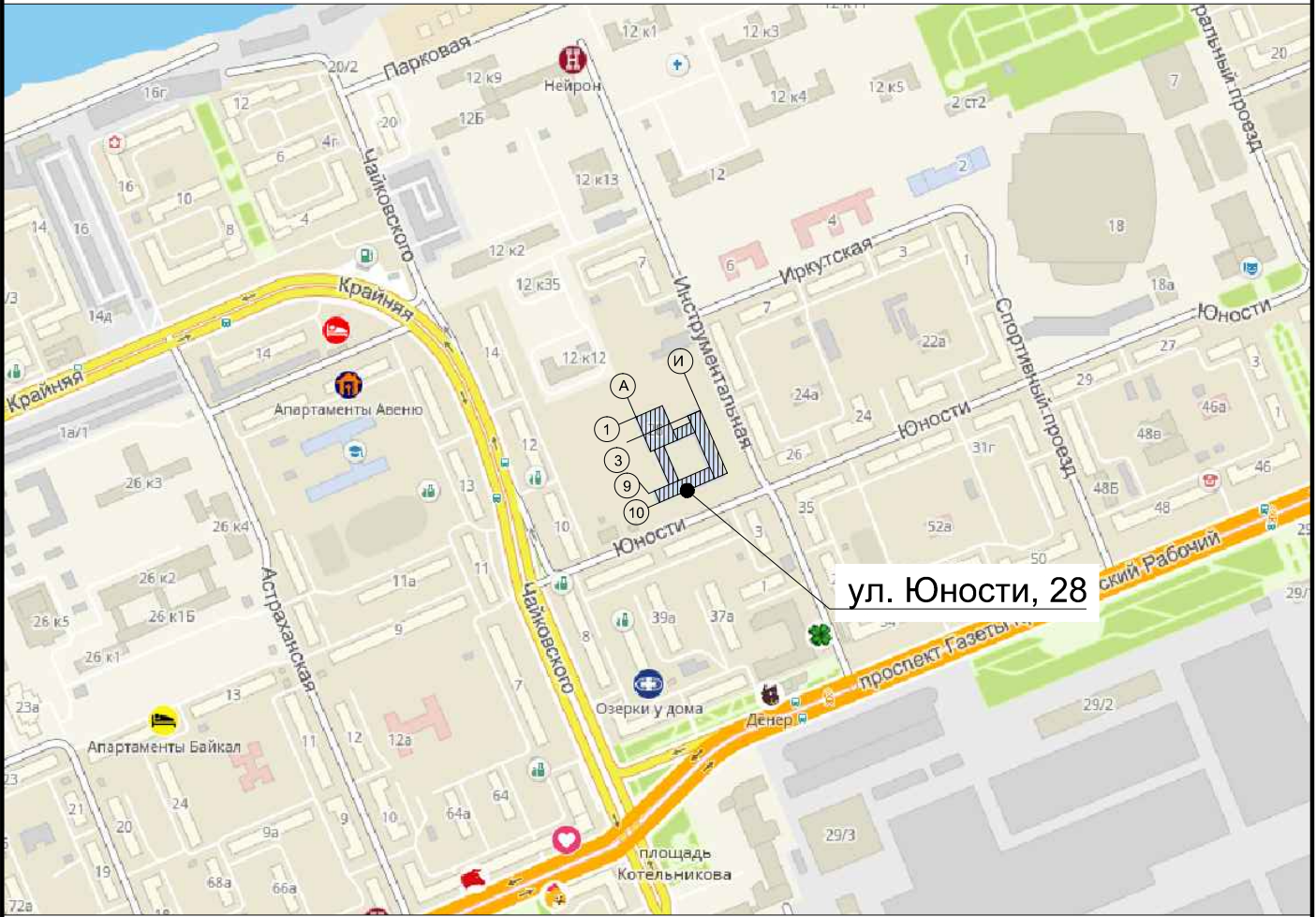
Статус здания, строения (при наличии): -

Лицо, ответственное за эксплуатацию: МАОУ Гимназия №11

Паспорт фасадов составлен по состоянию  
на «14» декабря 2018 г.

Актуализирован « \_\_\_\_ » \_\_\_\_\_ \_\_\_\_ г.

# Ситуационный план



## Пояснительная записка

### **1. Описание существующего облика, текущей градостроительной ситуации, технического состояния и использования Объекта.**

Объект входит в зону повышенного внимания (Зона II) и расположен по адресу: г. Красноярск, Юности, 28 . Основное функциональное назначение - образовательное учреждение. Наружные стены выполнены из панелей в светлых тонах.

### **2. Описание проектируемого архитектурного облика, характеристика принципиальных архитектурных и технологических решений для осуществления ремонта фасадов (переустройства, перепланировки, реконструкции, реставрации) объекта.**

Паспорт фасадов отображает фактическое состояние объекта с корректировкой отдельных элементов, для приведения фасадов здания в соответствие с паспортом необходимо:

- выполнить скрытую прокладку кабельных линий проходящую по фасадам здания / закрыть декоративными коробами в цвет участка фасада по которому проведена кабельная линия;
- выполнить окрашивание плит вдоль первого этажа в цвет RAL 9018;
- выполнить покраску деревянных окон в белый цвет (RAL 9003 ). Расположение деревянных окон см. колористические решения фасадов;
- информационные конструкции (учрежденческую доску) расположить в соответствии с паспортом фасадов;
- демонтировать с дворового фасада металлоконструкции, предназначенные для размещения рекламно-информационных материалов;

### **3. Информация о сроках проведения работ.**

Срок завершения работ по приведению рекламно-информационного оформления фасадов в соответствие с паспортом фасадов - 01.02.2019, прочие работы провести в рамках очередного капитального ремонта.



Материалы фотофиксации существующего состояния фасадов.  
Главный фасад





Материалы фотофиксации существующего состояния фасадов.  
Боковой фасад





Материалы фотофиксации существующего состояния фасадов.  
Дворовой фасад.









Фотографическое изображение развертки фрагмента улицы с бокового фасада (ул. Юности)

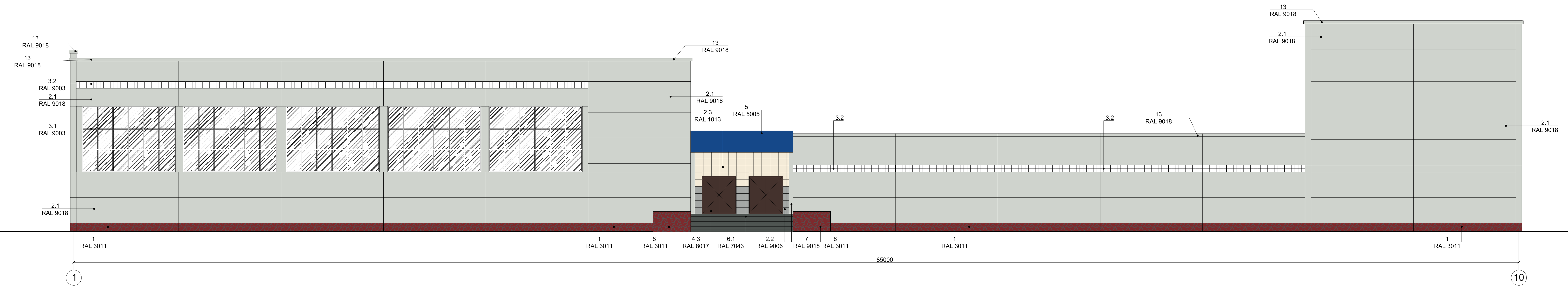


Фотографическое изображение развертки фрагмента улицы с бокового фасада (ул. Инструментальная)



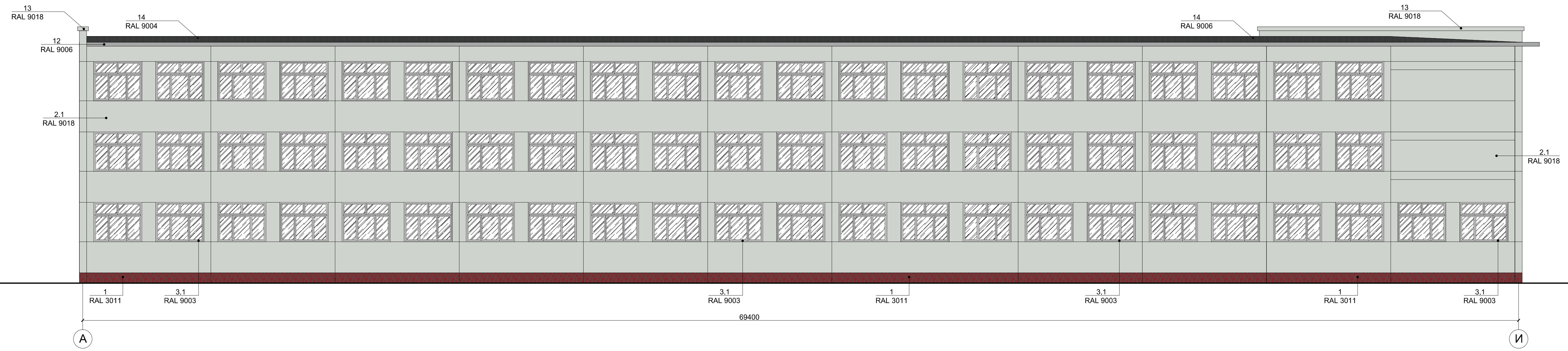


Колористическое решение фасадов.  
Главный фасад 1 - 10 ( по оси А).



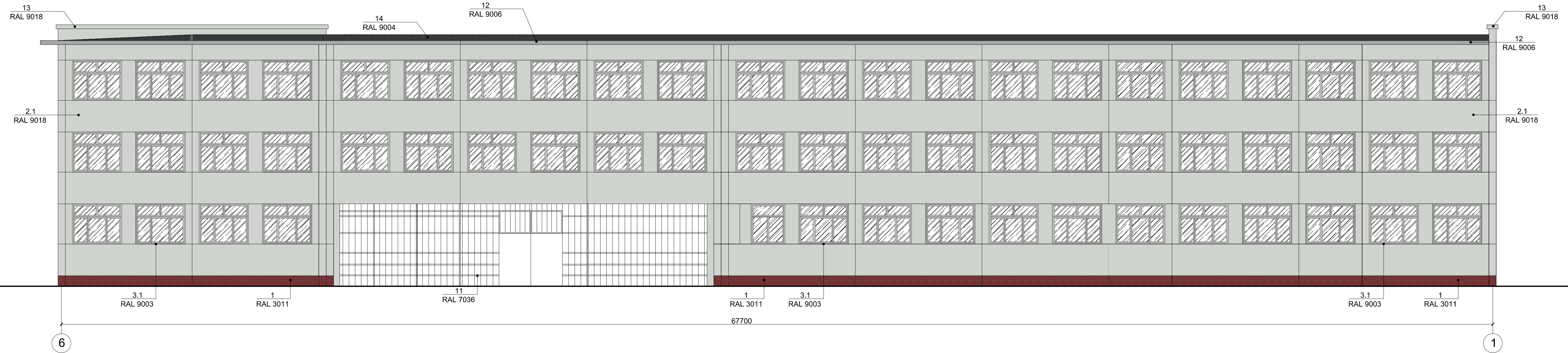


Колористическое решение фасадов.  
Боковой фасад А - И.



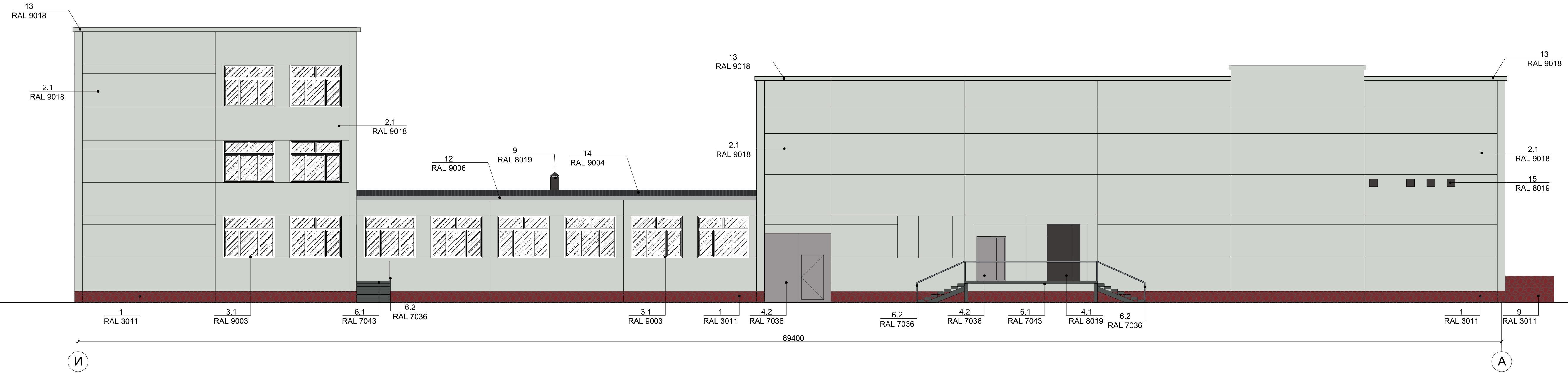


Колористическое решение фасадов.  
Дворовой фасад 6 - 1.



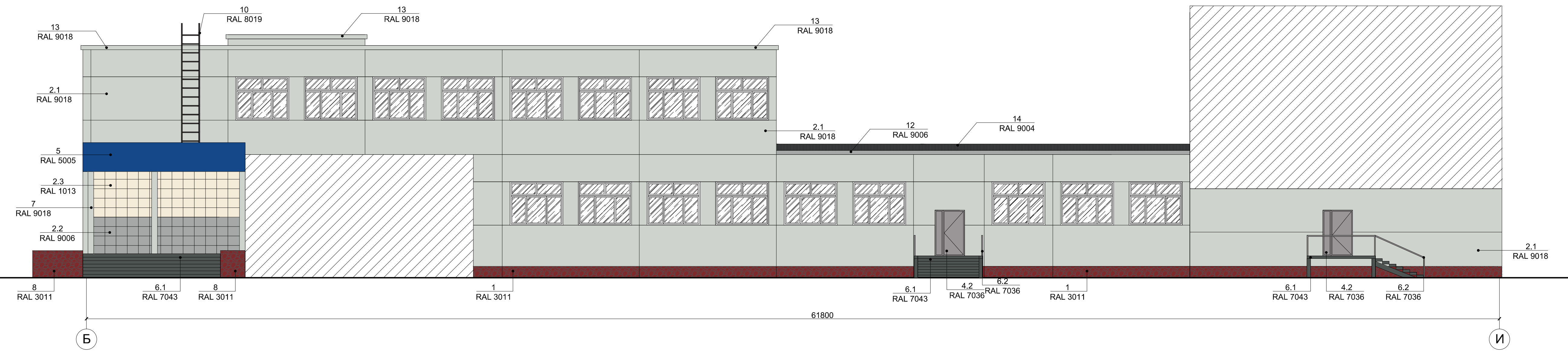


Колористическое решение фасадов.  
Боковой фасад И - А ( по оси 10).



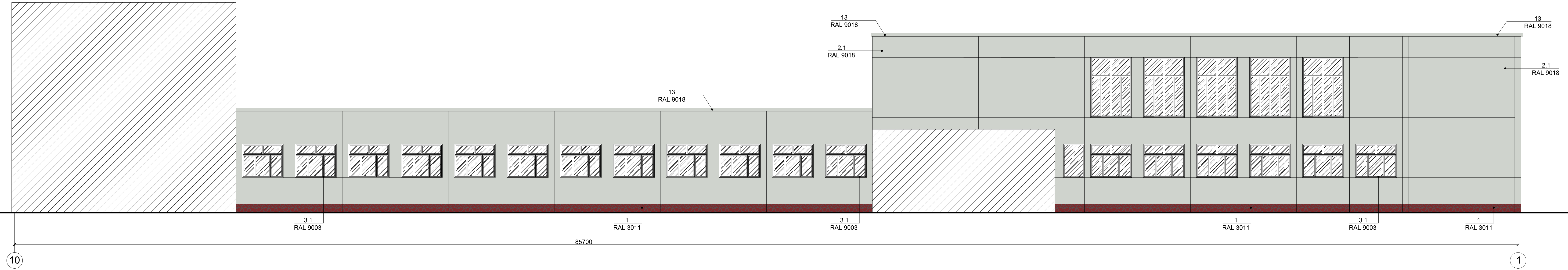


Колористическое решение фасадов.  
Боковой фасад Б - И.



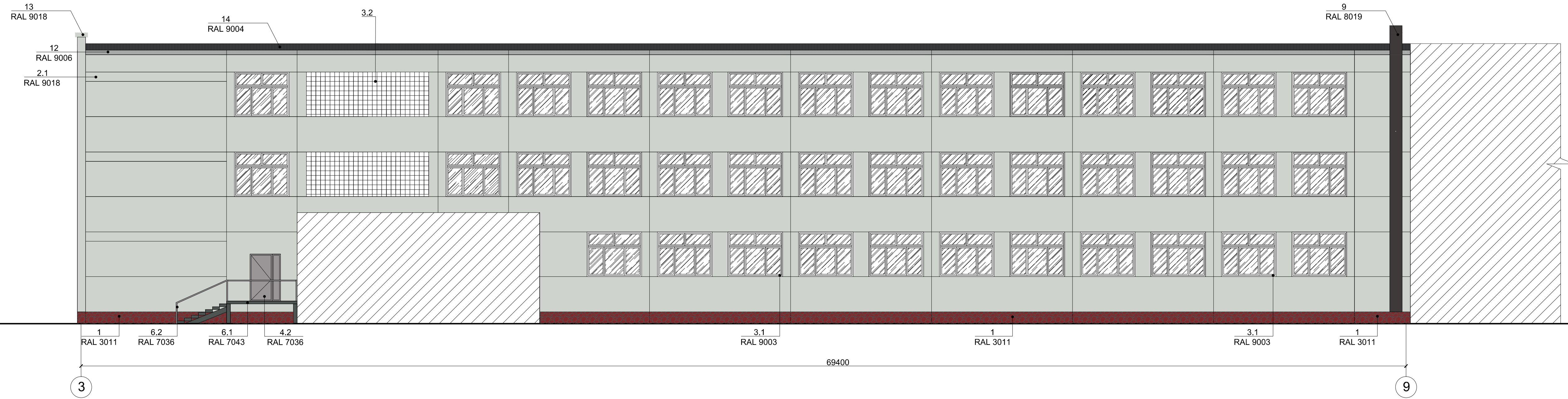


Колористическое решение фасадов.  
Дворовой фасад 10 - 1.



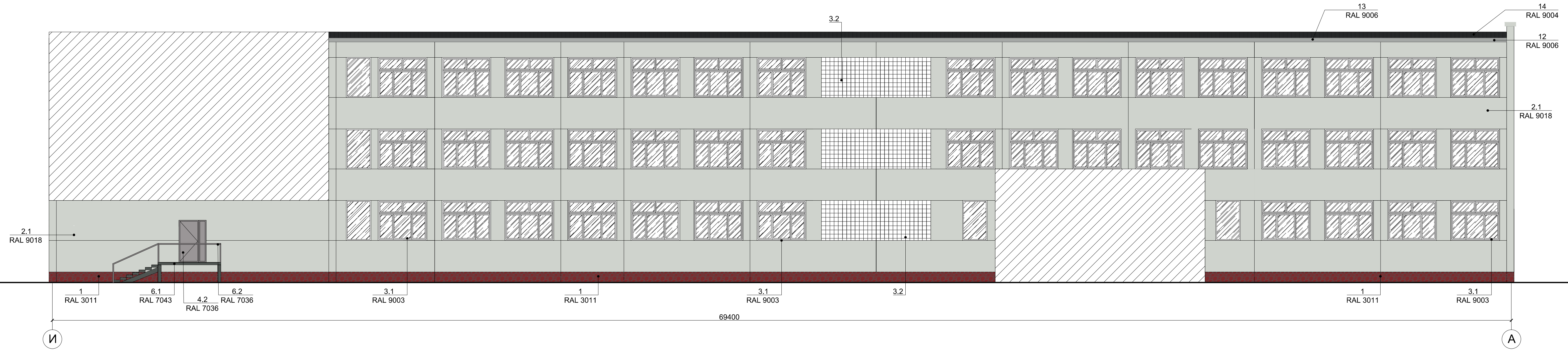


Колористическое решение фасадов.  
Дворовой фасад 3 - 9.





Колористическое решение фасадов.  
Боковой фасад И - А.





## Ведомость применяемых материалов








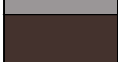









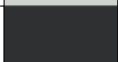



№п/п	Элемент фасада	Эталон цвета	Вид отделки	Индекс по цветовой палитре
1	Цоколь		Плитка	RAL 3011
2.1	Стены		Панельные плиты	RAL 9018
2.2			Керамическая плитка	RAL 9006
2.3			Керамическая плитка	RAL 1013
3.1	Окна		ПВХ	RAL 9003
3.2			Стеклоблок	————
4.1	Двери		Металл окрашенный	RAL 8019
4.2			Металл окрашенный	RAL 7036
4.3			Металл окрашенный	RAL 8017
5	Козырек		Металл окрашенный	RAL 5005
6.1	Лестница		Бетон	RAL 7043
6.2			Металл окрашенный	RAL 7036
7	Колонны		Металл окрашенный	RAL 9018
8	Цветник		Плитка	RAL 3011
9	Воздуховод		Металл окрашенный	RAL 8019
10	Лестница		Металл окрашенный	RAL 8019
11	Ворота		Металл окрашенный	RAL 7036
12	Свес кровли		Плита бетонная окрашенная	RAL 9006
13	Плита парапетная		Бетон окрашенный	RAL 9018
14	Покрытие кровли		Мягкая кровля (рубероид)	RAL 9004
15	Элементы креплений		Металл окрашенный	RAL 8019



Схема размещения дополнительного оборудования, дополнительных элементов и устройств.  
Главный фасад 1 - 10 (по оси А).

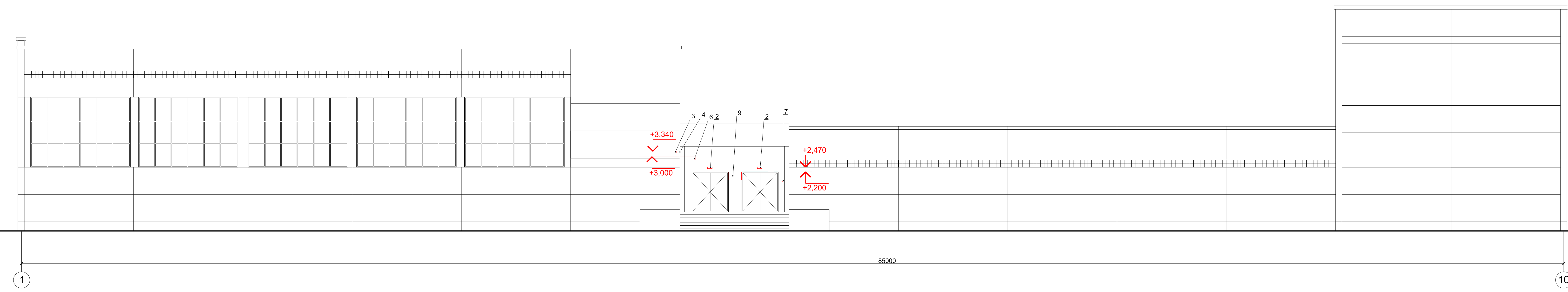


Схема размещения дополнительного оборудования, дополнительных элементов и устройств.  
Боковой фасад А - И.

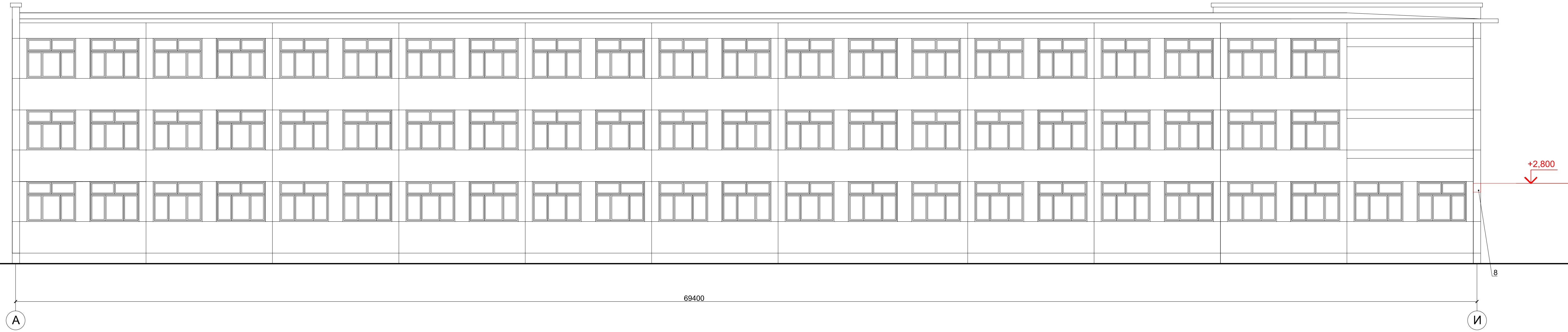




Схема размещения дополнительного оборудования, дополнительных элементов и устройств.  
Дворовой фасад 6 - 1.

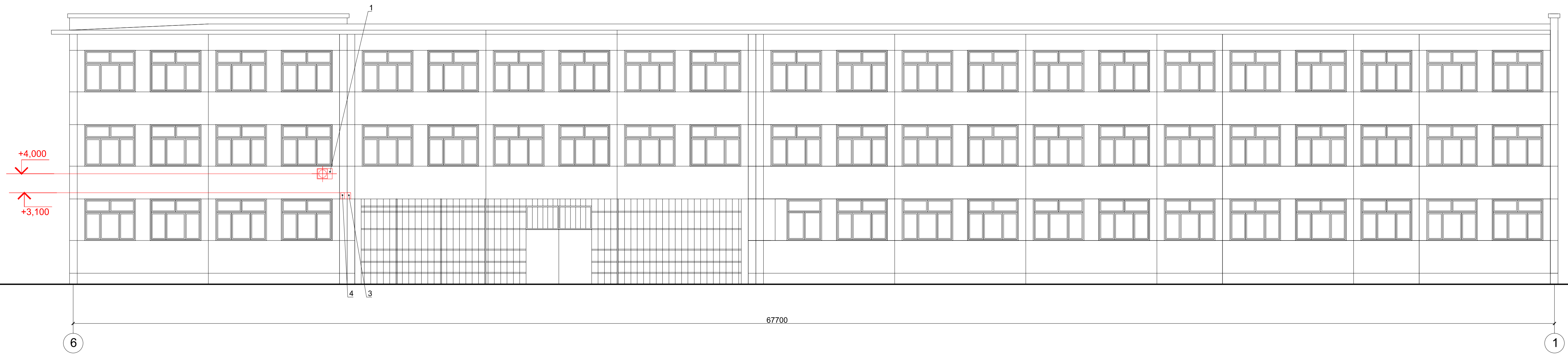


Схема размещения дополнительного оборудования, дополнительных элементов и устройств.  
Боковой фасад И - А ( по оси 10).

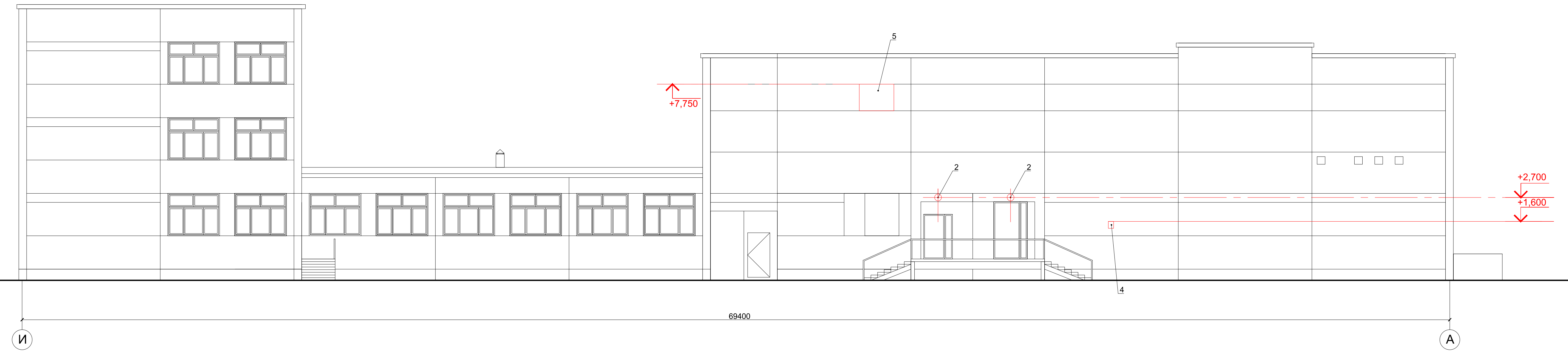




Схема размещения дополнительного оборудования, дополнительных элементов и устройств.  
Боковой фасад Б - И.

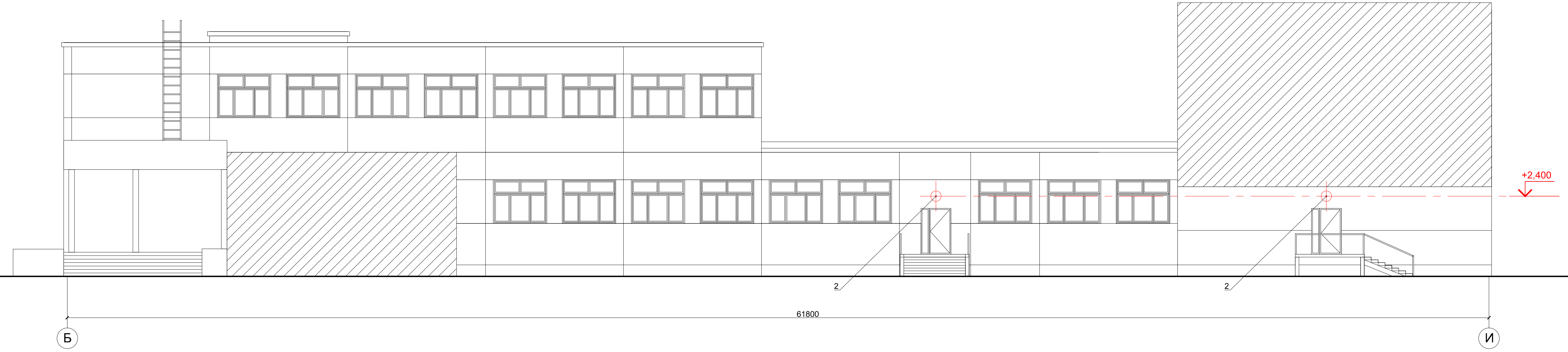
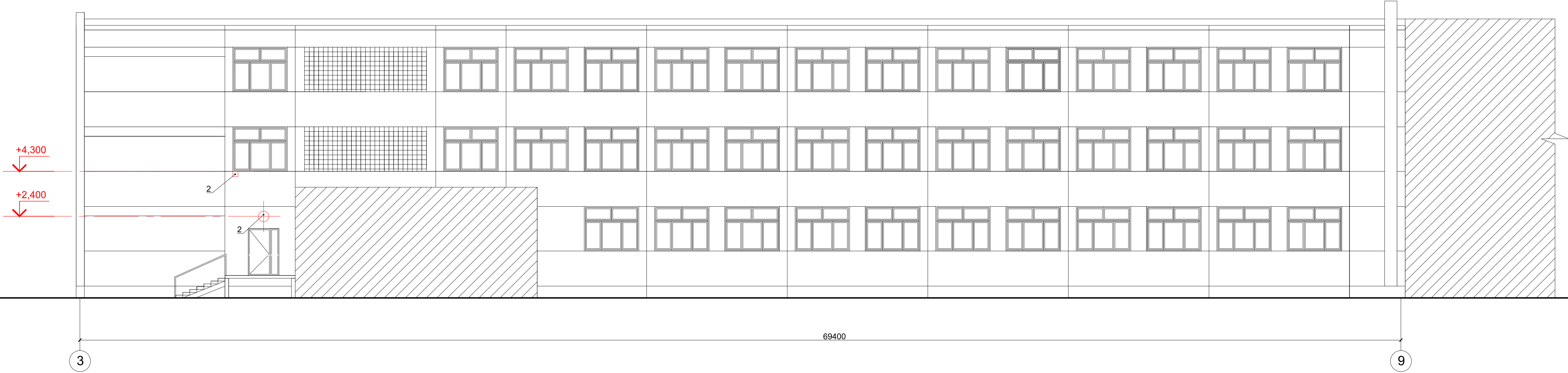


Схема размещения дополнительного оборудования, дополнительных элементов и устройств.  
Дворовой фасад 3 - 9.





## Перечень дополнительного оборудования, дополнительных элементов и устройств

24

№п/п	Тип дополнительного оборудования, дополнительного элемента или устройства	Краткое описание	Расположение (фасад, этаж)	Номер листа паспорта фасадов, содержащего схему	Отметка о демонтаже
1	Внешний блок кондиционера	Металлический корпус, окрашен в серый цвет;	Дворовой фасад.	20	
2	Прожектор для наружного освещения	Предназначены для освещения. Цвет серый, металлический корпус;	Главный, дворовой и боковые фасады.	18, 21-23	
3	Камеры видеонаблюдения	Серый цвет корпуса, крепятся непосредственно к фасаду, либо через кронштейны;	Главный и дворовой фасад.	18,20	
4	Электроблок	Металлический корпус, цвет серый;	Главный, дворовой и боковой фасад.	18, 20,21	
5	Вентиляционные решетки	Металл, Окраска RAL 8019. Размер: 1500 x 1200 мм;	Боковой фасад.	21	
6	Сигнализация	Пластик, цвет корпуса серый;	Главный фасад.	18	
7	Звонок	Пластик, цвет черный, белый;	Главный фасад.	18	
8	Знак городской информации	Пластик, оракал. Указатель с номером дома и названием улицы для ориентирования в городе, размером 0,35 x 0,4 м. Выполнен в сине - белой гамме	Боковой фасад.	19	
9	Учрежденческая доска	Учрежденческая доска с указанием наименования учреждения. Размеры 0,45 м x 0,7 м. Пластик, оклеенный пленкой оракал. Выполнена в синем цвете.	Главный фасад. Высота от пола крыльца до низа доски равна 1,8 м, а до верха доски равна 2,2 м.	18	

# Лист регистрации изменений