

Проект паспорта фасадов здания по адресу: г. Красноярск,
ул. Шахтеров, д. 4, стр. 14.

ПРОЕКТНАЯ ДОКУМЕНТАЦИЯ

Красноярск 2019

Проект паспорта фасадов здания по адресу: г. Красноярск,
ул. Шахтеров, д. 4, стр. 14.

ПРОЕКТНАЯ ДОКУМЕНТАЦИЯ

Согласовано

М.П.

" " 20__ г. №__

ПАСПОРТ ФАСАДОВ

Адрес здания, строения, сооружения:	г. Красноярск, ул. Шахтеров, д. 4, стр. 14
Год постройки:	1970
Автор архитектурного проекта:	-
Число этажей:	1
Серия (при наличии):	-
Назначение:	Здание магазина
Статус здания, строения (при наличии):	-
Лицо, ответственное за эксплуатацию:	Собственник - Смирнов Максим Викторович

Паспорт фасадов составлен по состоянию
на " " 20__ г.

Актуализирован " " 20__ г.

ПОЯСНИТЕЛЬНАЯ ЗАПИСКА

Паспорт фасада составлен на объект, расположенный по адресу: г. Красноярск, ул. Шахтеров, д. 4, стр. 14.
 По основному функциональному назначению объект представляет собой торговое здание.
 На данный момент в здании расположен магазин "ТКАНИ". Фасад выполнен из облицовочного кирпича.
 Главный фасад здания выходит на проезжую часть улицы Шахтеров. К нему пристроен забор, выполненный в едином стиле с фасадом.
 Здание является собственностью и принадлежит Смирнову Максиму Викторовичу на основании свидетельства о регистрации права собственности от 03.03.2010.
 К зданию есть пристройка, в которой также расположены торговые и складские помещения, но они не являются частью рассматриваемого объекта.
 Облик здания будет приведен в соответствие с паспортом фасада в течении 3-х месяцев, после его согласования.
 Будут произведены следующие работы: окраска фасадов, замена вывесок, демонтаж громкоговорителя.

СИТУАЦИОННЫЙ ПЛАН М 1:2000



СОСТАВ РАЗДЕЛА

Лист	Наименование	Прим.
2	Ситуационный план. М 1:2000. Пояснительная записка.	стр. 3
3, 4	Материалы фотофиксации существующего состояния фасадов.	стр. 4, 5
5	Фотографическое изображение развертки фрагмента улицы с главного фасада.	стр. 6
6, 7	Колористическое решение фасадов.	стр. 7, 8
8	Ведомость применяемых материалов.	стр. 9
9	Схема расположения дополнительного оборудования, дополнительных элементов и устройств.	стр. 10
10	Перечень оборудования, дополнительных элементов и устройств.	стр. 11
11	Лист регистрации изменений	стр. 12

Согласовано					
Взам. инв. №					
Подп. и дата					
Инв. № подл.					

						Проект паспорта фасадов здания по адресу: г. Красноярск, ул. Шахтеров, д. 4, стр. 14			
Изм.	Кол.	Лист	№ док.	Подп.	Дата		Ситуационный план М 1:2000. Пояснительная записка.	Стадия	Лист
								П	2

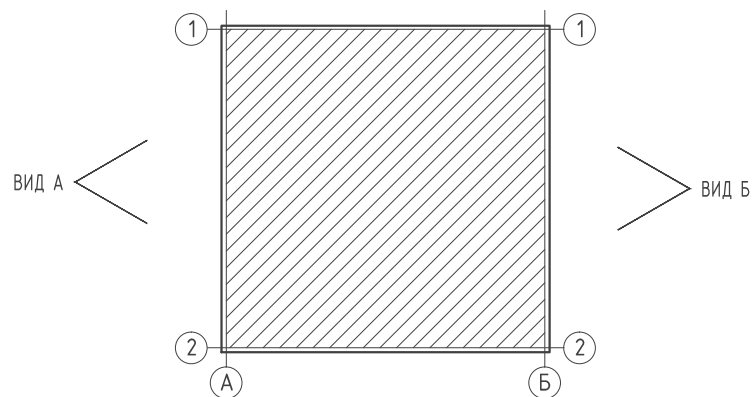
ВИД А



ВИД Б



СХЕМА ОСЕЙ



						Проект паспорта фасадов здания по адресу: г. Красноярск, ул. Шахтеров, д. 4, стр. 14	Стадия	Лист	Листов
Изм.	Кол.	Лист	№ док.	Подп.	Дата		П	3	11
						Материалы фотофиксации существующего состояния фасадов. Вид А. Вид Б.			

Согласовано

Взам. инв. №

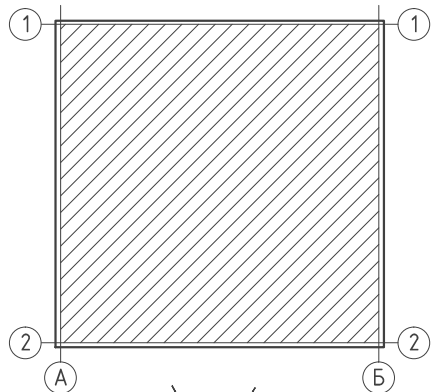
Подп. и дата

Инв. № подл.

ВИД В



СХЕМА ОСЕЙ



ВИД В

Изм.	Кол.	Лист	№ док.	Подп.	Дата

Проект паспорта фасадов здания по адресу:
г. Красноярск, ул. Шахтеров, д. 4, стр. 14

Материалы фотофиксации
существующего состояния фасадов.
Вид В.

Стадия	Лист	Листов
П	4	11

Согласовано			
Инв. № подл.			
Подп. и дата			
Взам. инв. №			

РАЗВЕРТКА С УЛ. ШАХТЕРОВ



Согласовано

Инв. № подл.
Подп. и дата
Взам. инв. №

Изм.	Кол.	Лист	№ док.	Подп.	Дата	Проект паспорта фасадов здания по адресу: г. Красноярск, ул. Шахтеров, д. 4, стр. 14	Стадия	Лист	Листов	
							развертки фрагмента улицы с главного фасада.	П	5	11

ФАСАД В ОСЯХ 1-2.

ФАСАД В ОСЯХ 2-1.

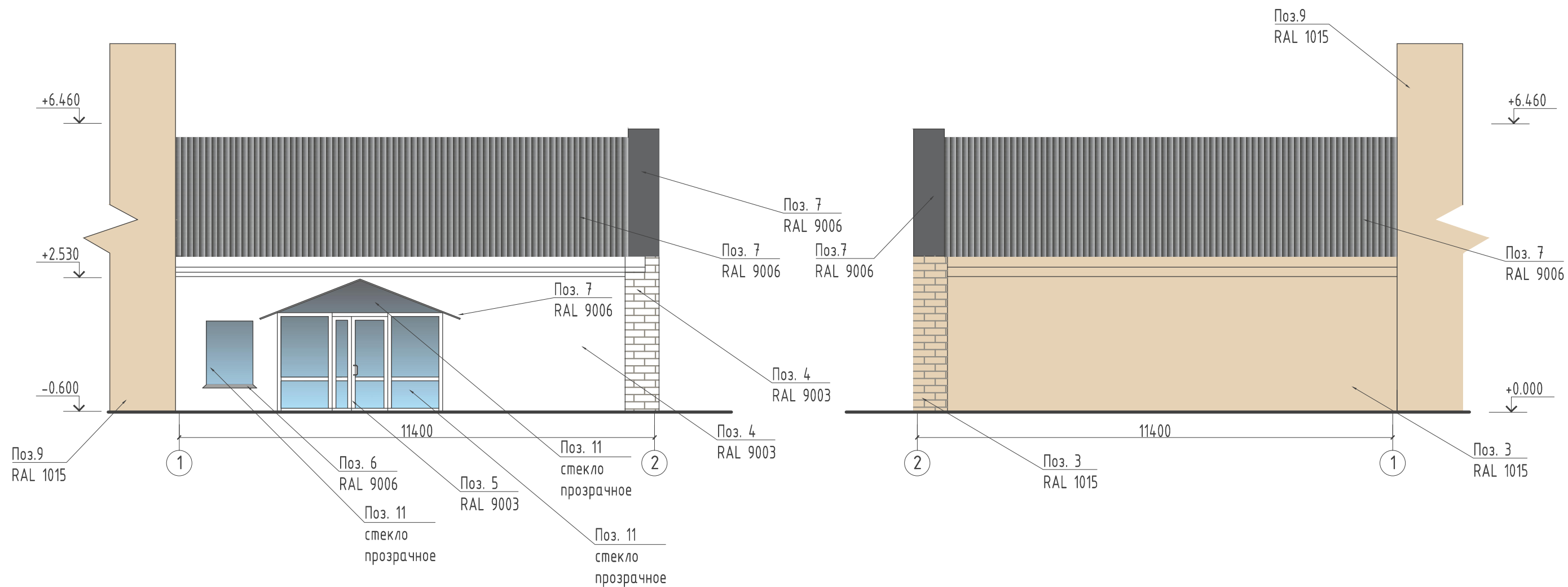
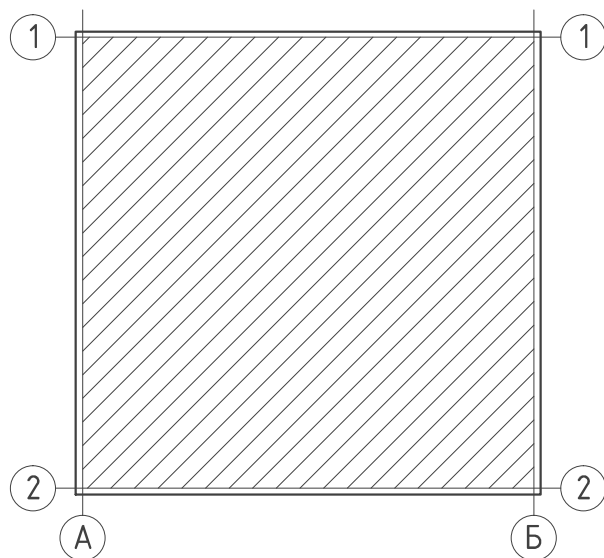


СХЕМА ОСЕЙ



1. Оси показаны условно.

Изм.	Кол.	Лист	№ док.	Подп.	Дата	Проект паспорта фасадов здания по адресу: г. Красноярск, ул. Шахтеров, д. 4, стр. 14	Стадия	Лист	Листов
							П	6	11
Колористическое решение фасадов. Фасад в осях 1-2 Фасад в осях 2-1									

Согласовано

Взам. инв. №

Подп. и дата

Инв. № подл.

ФАСАД В ОСЯХ А-Б.

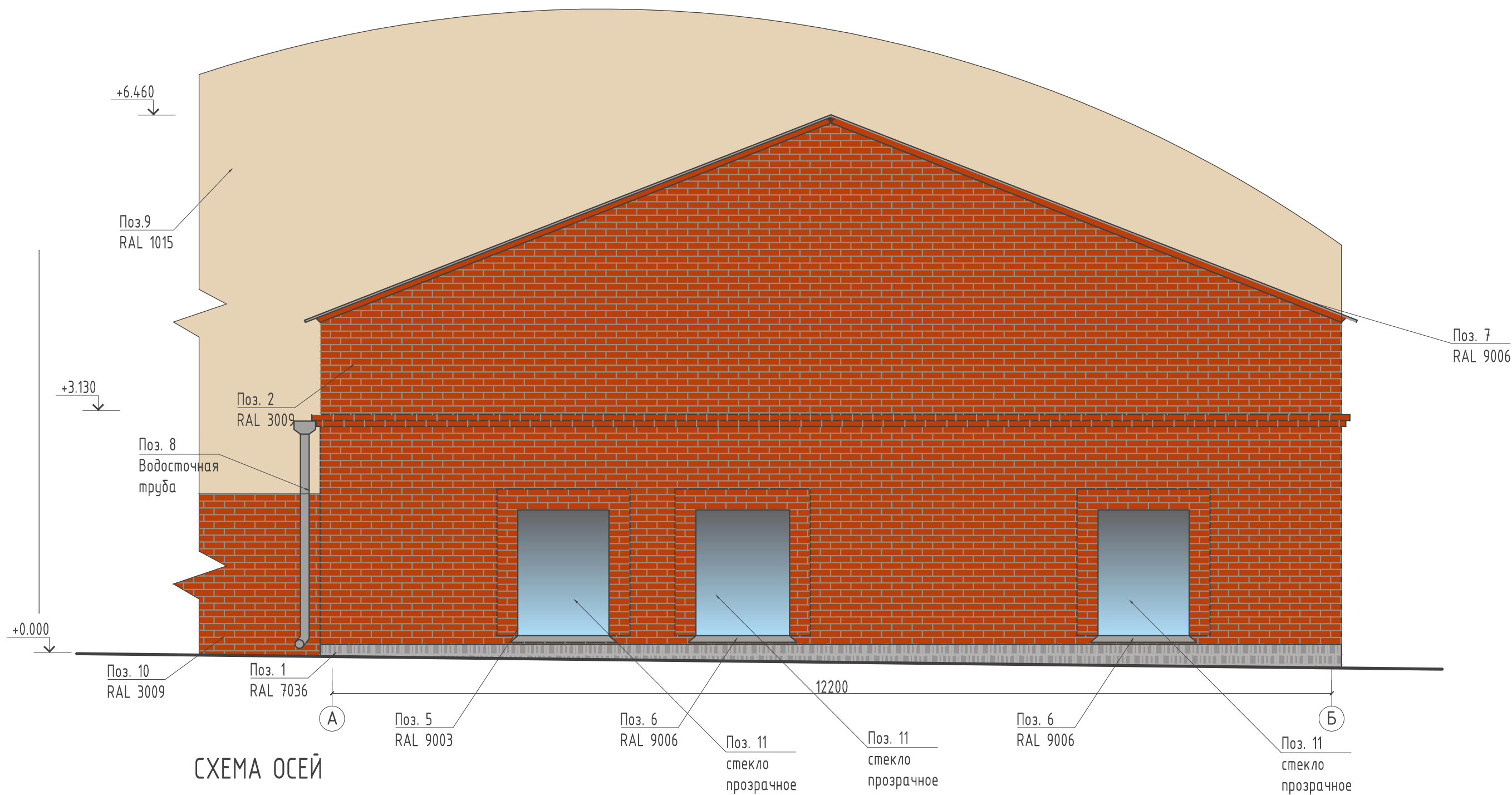
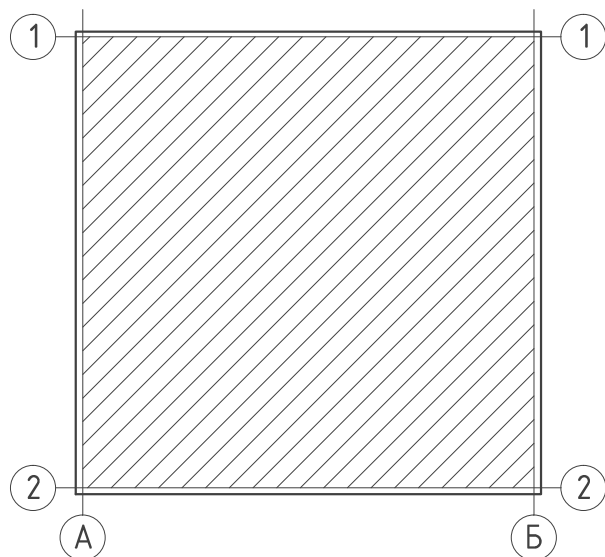


СХЕМА ОСЕЙ












1. Оси показаны условно.

Изм.	Кол.	Лист	№ док.	Подп.	Дата	Проект паспорта фасадов здания по адресу: г. Красноярск, ул. Шахтеров, д. 4, стр. 14	Стадия	Лист	Листов
							П	7	11
							Колористическое решение фасадов. Фасад в осях А-Б		

Согласовано				
Взам. инв. №				
Подп. и дата				
Инв. № подл.				

ВЕДОМОСТЬ ПРИМЕНЯЕМЫХ МАТЕРИАЛОВ

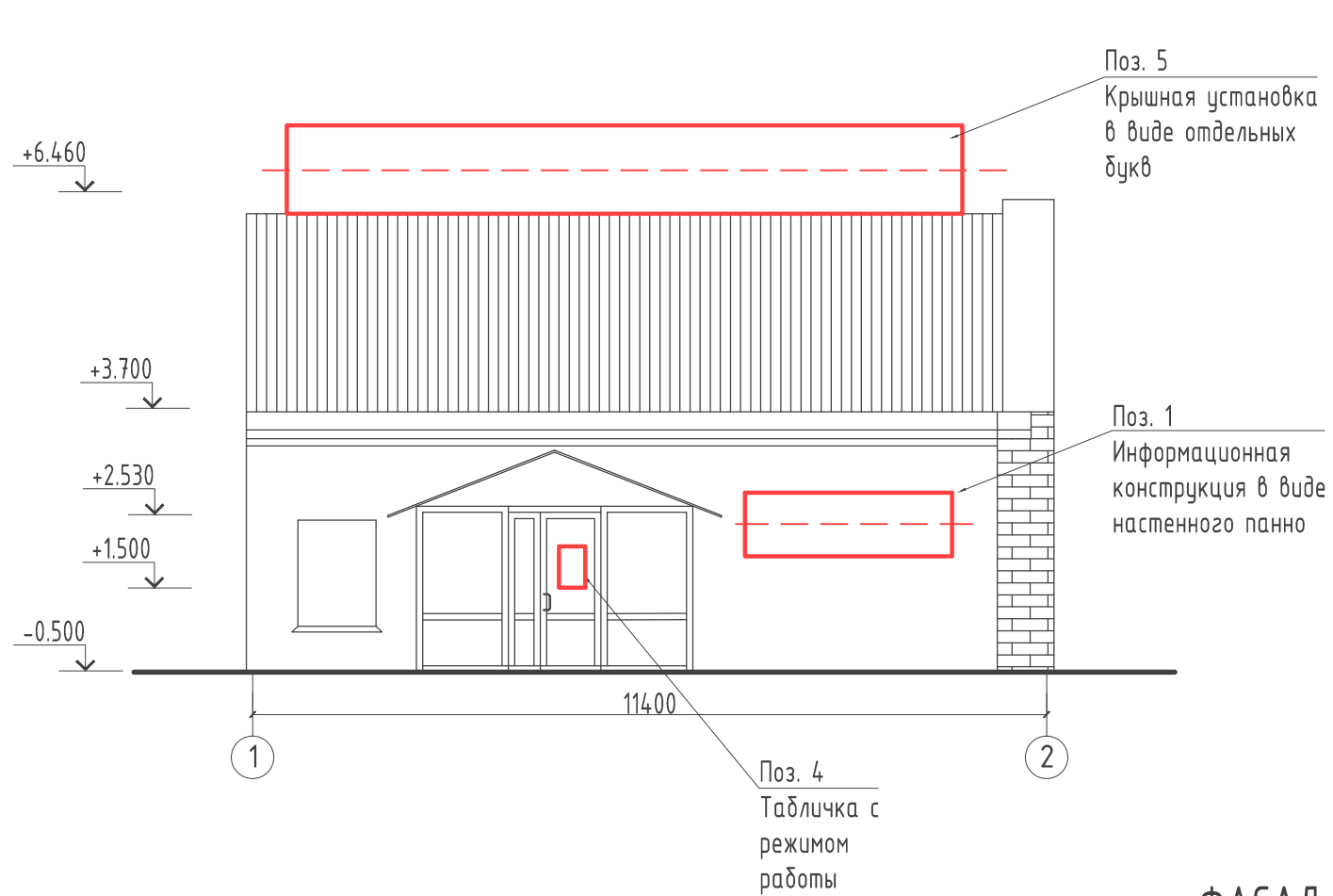
№ П/П	Элемент фасада	Эталон цвета	Вид отделки	Индекс RAL
1	Цоколь		Отделка из искусственного камня серого цвета	RAL 7036
2	Поле основной стены		Главный фасад выполнен из облицовочного кирпича	RAL 3009
3	Поле основной стены		Внешняя стены докового фасада - оштукатурить и окрасить	RAL 1015
4	Поле основной стены		Внешняя стены докового фасада - оштукатурить и окрасить	RAL 9003
5	Переплеты окон и дверей		ПВХ	RAL 9003
6	Наружные подоконники		Выполнены из оцинкованной стали, без покраски	RAL 9006
7	Крыша		Кровля из оцинкованной стали, без покраски	RAL 9006
8	Водосточная труба		Оцинкованная водосточная труба, без покраски	RAL 9006
9	Поле стены соседнего здания		Металлический окрашенный фасад	RAL 1015
10	Примыкающий к главному фасаду забор		Забор выполнен из облицовочного кирпича	RAL 3009
11	Стекло прозрачное		входная группа и окна выполнены в едином остеклении	

Согласовано

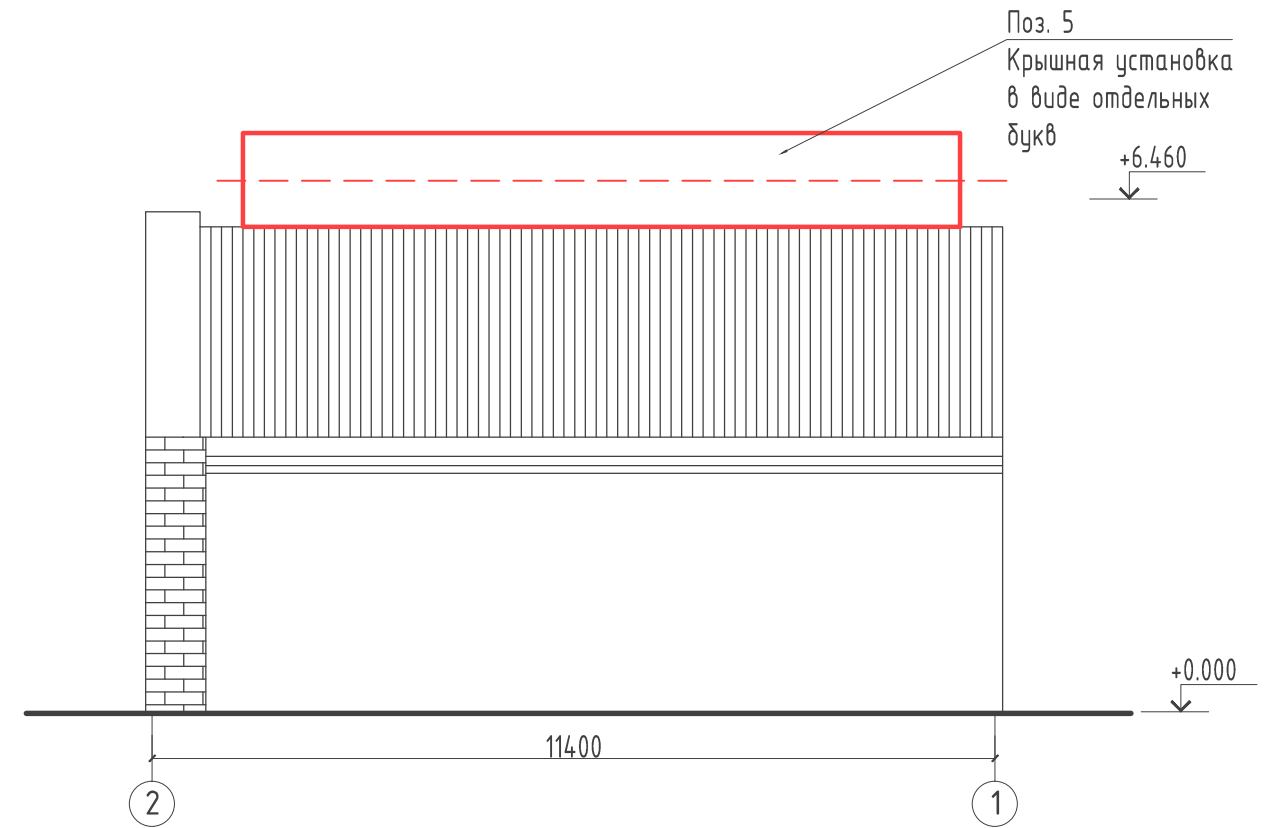
Взам. инв. №	
Подп. и дата	
Инв. № подл.	

Проект паспорта фасадов здания по адресу: г. Красноярск, ул. Шахтеров, д. 4, стр. 14					
Изм.	Кол.	Лист	№ док.	Подп.	Дата
Ведомость применяемых материалов.					
			Стадия	Лист	Листов
			П	8	11

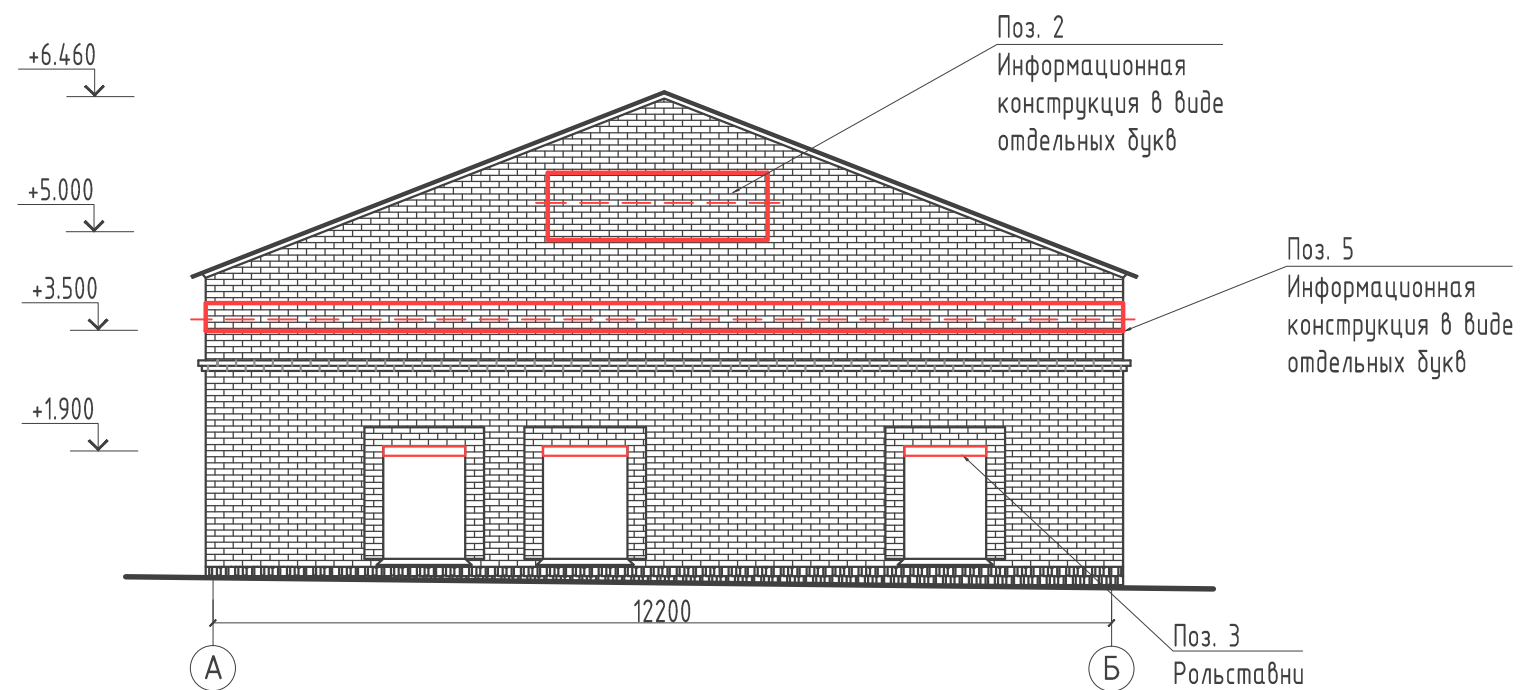
ФАСАД В ОСЯХ 1-2



ФАСАД В ОСЯХ 2-1.



ФАСАД В ОСЯХ А-Б.



Согласовано	
Взам. инв. №	
Подп. и дата	
Инв. № подл.	

Проект паспорта фасадов здания по адресу: г. Красноярск, ул. Шахтеров, д. 4, стр. 14								
Изм.	Кол.	Лист	№ док.	Подп.	Дата			
Схема расположения дополнительного оборудования, дополнительных элементов и устройств.						Стадия	Лист	Листов
						П	9	11

ПЕРЕЧЕНЬ ОБОРУДОВАНИЯ, ДОПОЛНИТЕЛЬНЫХ ЭЛЕМЕНТОВ И УСТРОЙСТВ

№ П\П	Тип дополнительного оборудования, дополнительного элемента или устройства	Краткое описание	Расположение (фасад, этаж)	Номер листа паспорта фасадов, содержащего схему	Отметка о демонтаже
1	Информационная конструкция в виде настенного панно	Настенное панно размером 90х300 см. Цветовое решение определить дизайн-проектом	Фасад 1-2 справа вверху от входа	9	
2	Информационная конструкция в виде отдельных букв	Объемные световые буквы на металлических направляющих, покрашенных в цвет фасада из оргстекла в светлых тонах размером 90х300 см. Цветовое решение определить дизайн-проектом	Фасад А-Б: по центру в верхней части фасада	9	
3	Рольставни	Алюминий + покраска, цвет RAL 8017	Расположены вверху каждого окна на фасаде А-Б	9	
4	Табличка с режимом работы	Прямоугольная вывеска выполняется из оракала, размер 40х30 см на высоте 1,5 м фиолетового цвета	Размещается на входной двери на фасаде 1-2	9	
5	Крышная установка в виде отдельных букв	Объемные световые буквы на металлических направляющих, покрашенных в цвет фасада из оргстекла в светлых тонах размером 1,5х10 м. Цветовое решение определить дизайн-проектом	Фасад 1-2; Фасад 2-1	9	

Согласовано

Взам. инв. №
Подп. и дата
Инв. № подл.

						Проект паспорта фасадов здания по адресу: г. Красноярск, ул. Шахтеров, д. 4, стр. 14	Стадия	Лист	Листов
Изм.	Кол.	Лист	№ док.	Подп.	Дата		П	10	11
						Перечень оборудования, дополнительных элементов и устройств.			

ЛИСТ РЕГИСТРАЦИИ ИЗМЕНЕНИЙ.

Изм.	Кол.	Лист	№ док.	Подп.	Дата	Инд. № подл.	Подп. и дата	Взам. инв. №	Согласовано	Лист	Листов	
												Стадия
Проект паспорта фасадов здания по адресу: г. Красноярск, ул. Шахтеров, д. 4, стр. 14										П	11	11
Лист регистрации изменений												