

**Общество с ограниченной ответственностью**

**"КрасИнформСистем"**

**МБОУ ДО ЦДО №5**

**г. Красноярск, ул. Шахтеров, 2а**

**ПАСПОРТ ФАСАДОВ**

**30с.10.2018 ПФ**

**2018 г.**

СОГЛАСОВАНО

\_\_\_\_\_

М.П.

« \_\_\_\_ » \_\_\_\_\_ 20 \_\_\_\_ г. № \_\_\_\_\_

## ПАСПОРТ ФАСАДОВ

Адрес здания, строения, сооружения: г. Красноярск, ул. Шахтеров, 2а

Год постройки: 1960

Автор архитектурного проекта: -

Число этажей: 2

Серия (при наличии):

Назначение: Дошкольное образовательное учреждение

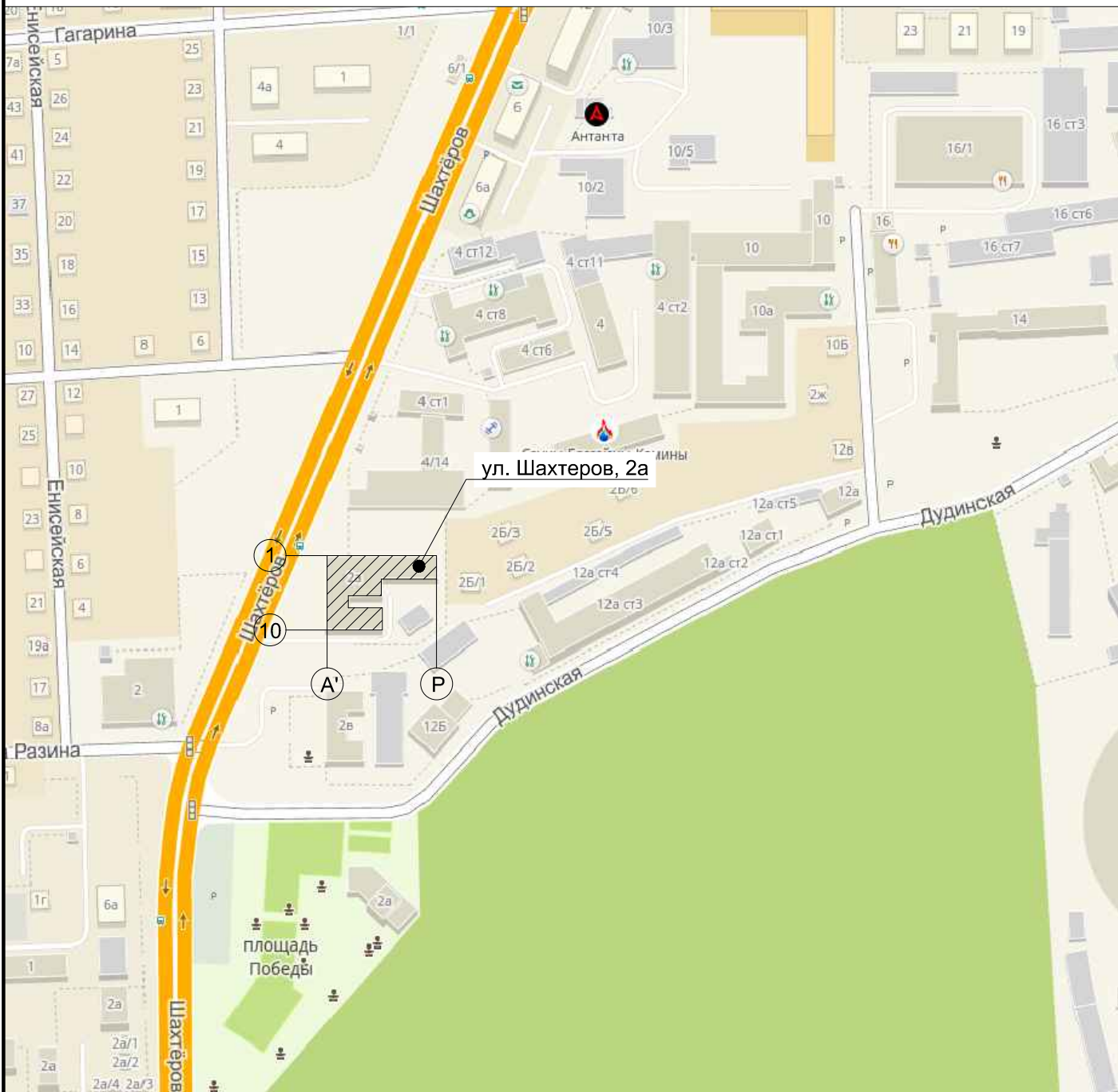
Статус здания, строения (при наличии): -

Лицо, ответственное за эксплуатацию: МБОУ ДО ЦДО №5

Паспорт фасадов составлен по состоянию  
на «05» декабря 2018 г.

Актуализирован « \_\_\_\_ » \_\_\_\_\_ \_\_\_\_ г.

# Ситуационный план



## Пояснительная записка

### **1. Описание существующего облика, текущей градостроительной ситуации, технического состояния и использования Объекта.**

Объект входит в зону повышенного внимания (Зона II) и расположен по адресу: г. Красноярск, Шахтеров, 2 а . Основное функциональное назначение - нежилое здание. Отделка наружных стен выполнена из окрашенной штукатурки в серый (RAL 9007), зеленый цвет (RAL 6019) и кирпича. В отделке фасадов предусмотрены русты и наличники в светлых тонах.

### **2. Описание проектируемого архитектурного облика, характеристика принципиальных архитектурных и технологических решений для осуществления ремонта фасадов (переустройства, перепланировки, реконструкции, реставрации) объекта.**

Паспорт фасадов составлен с учетом рабочего проекта "капитальный ремонт МОУ ДОД" шифр: 095-08, выполненного в 2008 г. ООО "Строймастер", предоставленного Заказчиком.

В оформлении используется вентилируемый фасад "Волна" с утеплением минплитой, кровля из асбестоцементных волнистых листов, для вентиляции чердачного пространства предусмотрены слуховые окна, обеспечивающие выход на крышу, заполнение оконных проемов выполнено в пластиковом переплете, рамы окон и дверей белые (RAL 9003), стекло - нетонированное, кабельные линии проходящие по фасадам здания закрыты декоративными коробами в цвет участка фасада/проложить скрыто.

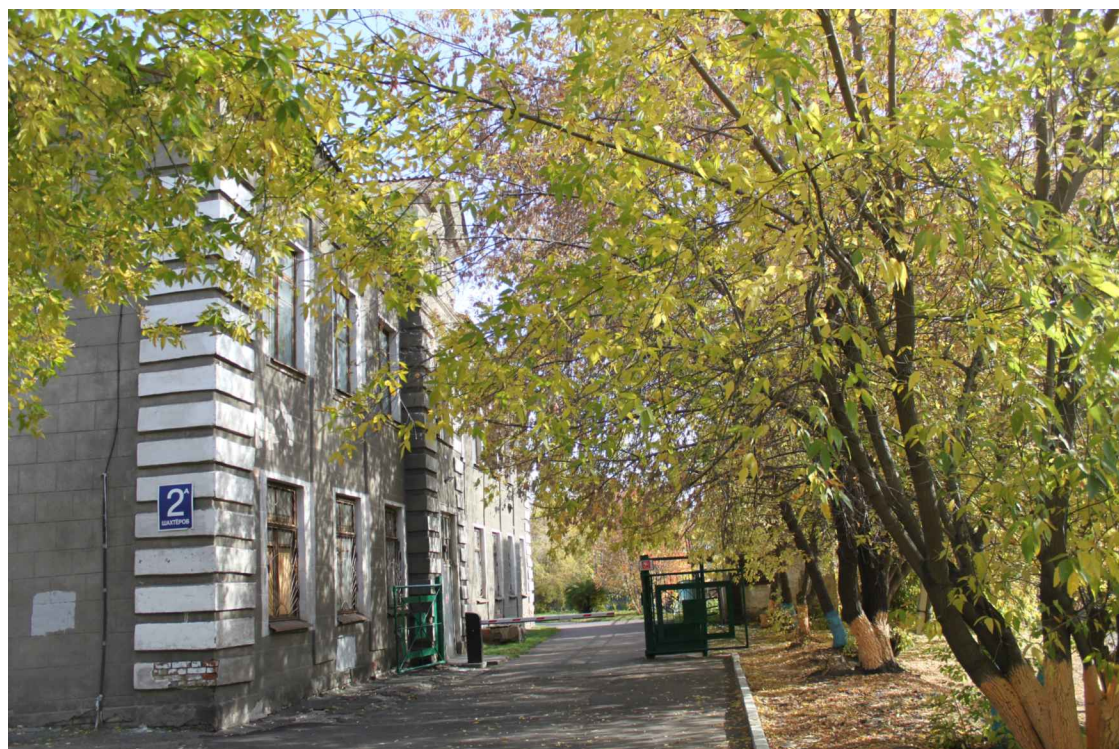
Архитектурно-художественная подсветка не предусмотрена.

### **3. Информация о сроках проведения работ.**

Работы по приведению информационных конструкций, на фасаде здания, в соответствии с разработанным паспортом, выполнить в срок до 01.02.2019.

Прочие работы в рамках очередного капитального ремонта.

Материалы фотофиксации существующего состояния фасадов.  
Главный фасад А - Р



Вид А



Вид А



Вид А



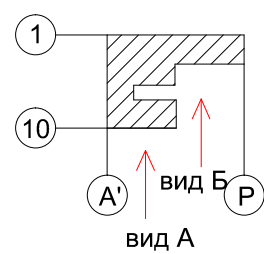
Вид Б



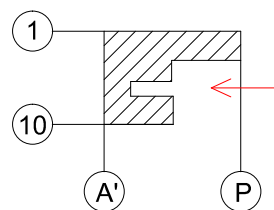
Вид Б



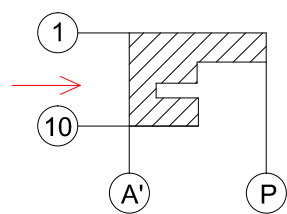
Вид Б



Материалы фотофиксации существующего состояния фасадов.  
Боковой фасад 10 - 1



Материалы фотофиксации существующего состояния фасадов.  
Боковой фасад 1 - 10



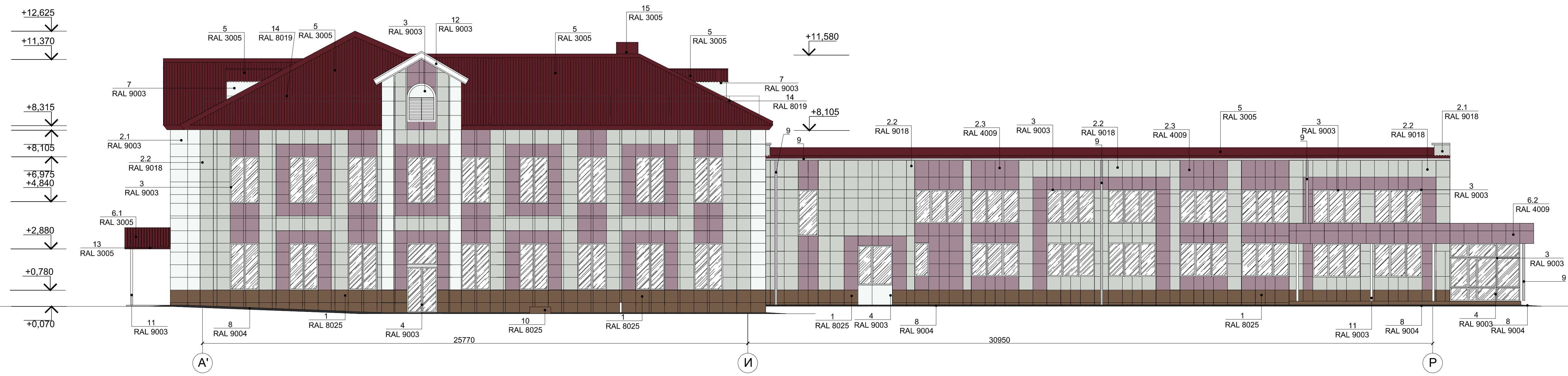




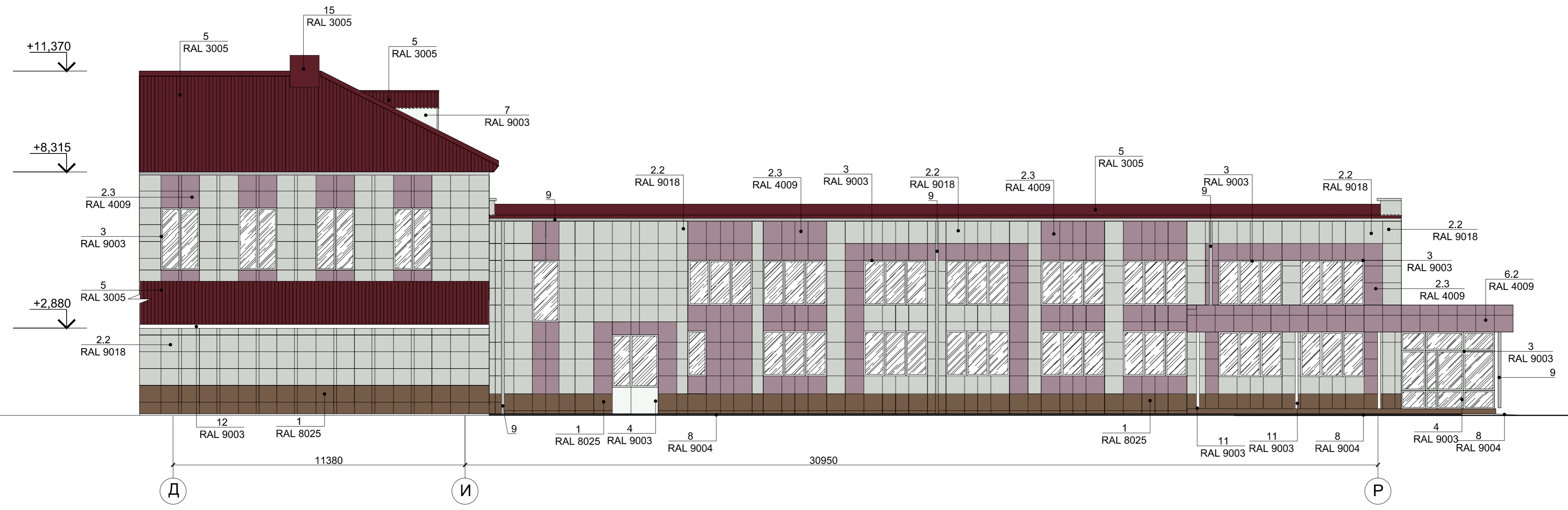
Фотографическое изображение развертки фрагмента с ул. Шахтеров



Колористическое решение фасадов.  
Главный фасад в осях А' - Р



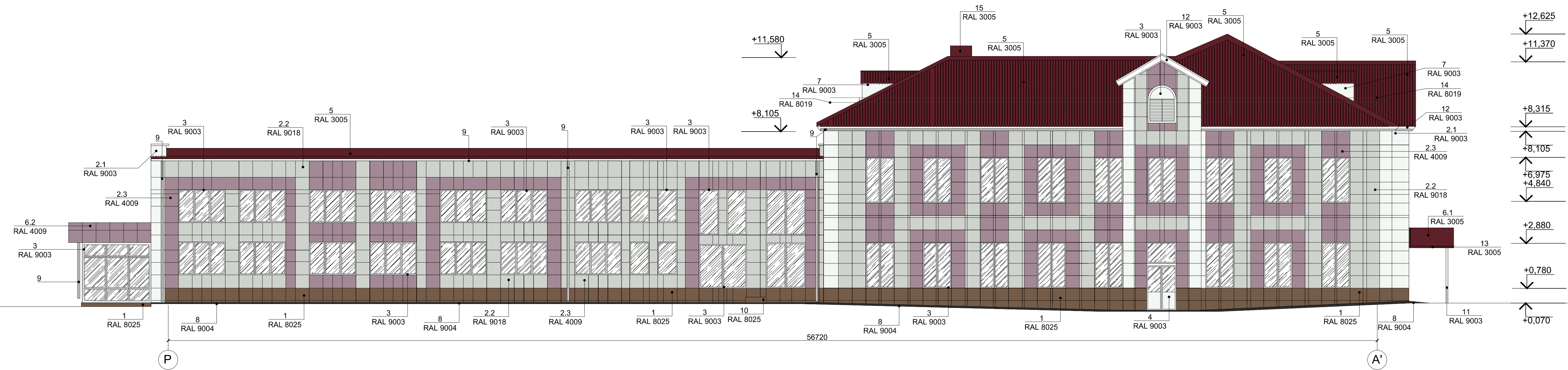
Колористическое решение фасадов.  
Боковой фасад в осях Г - Р



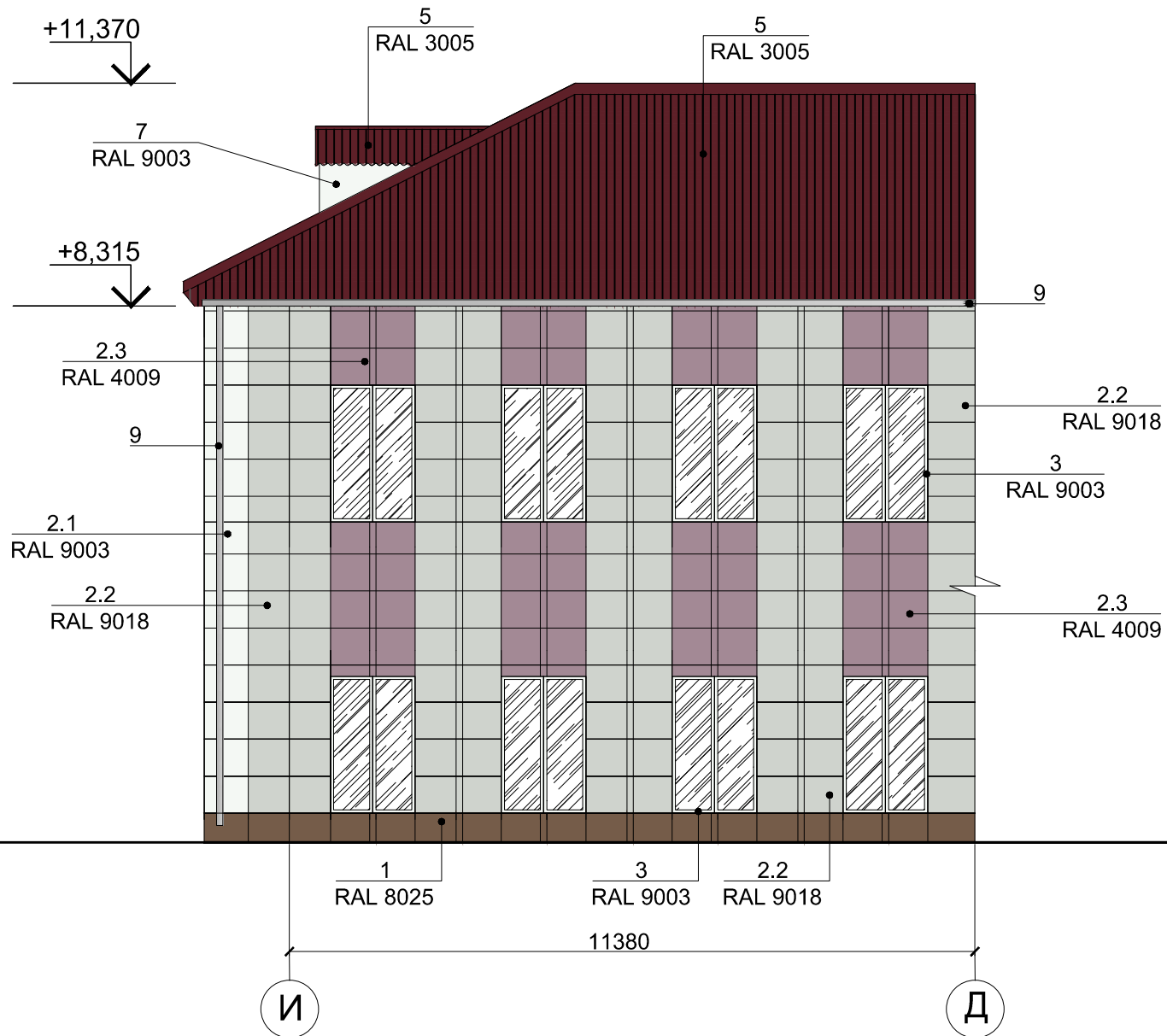
Колористическое решение фасадов.  
Боковой фасад в осях 1-10



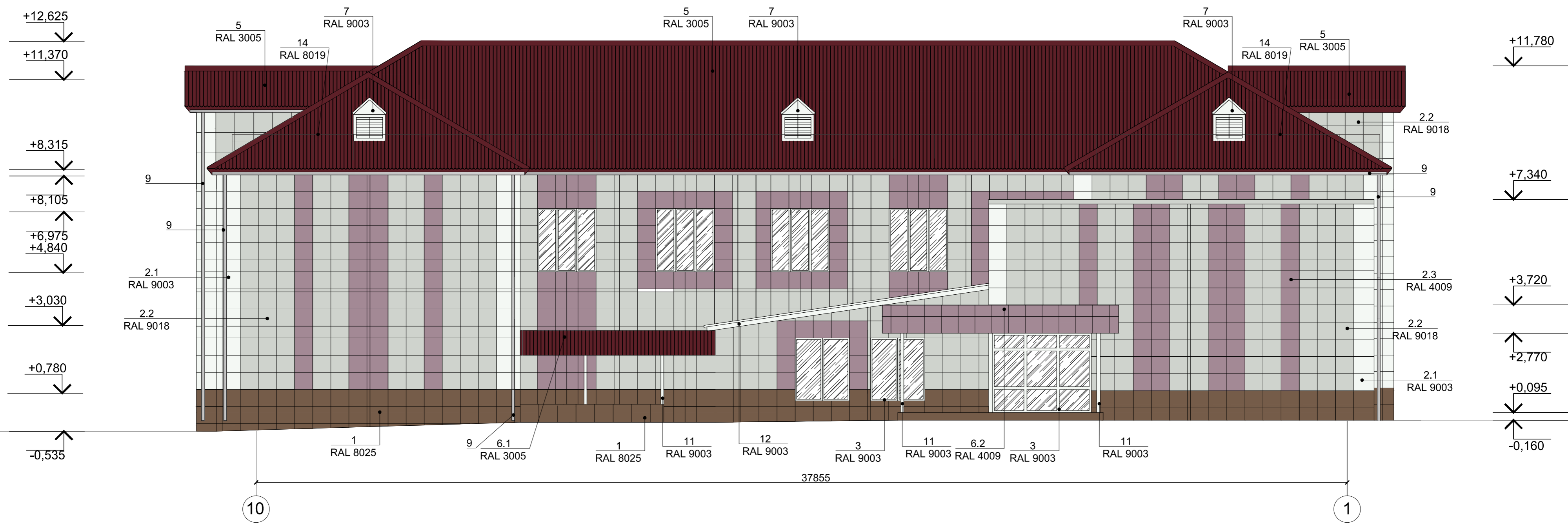
Колористическое решение фасадов.  
Дворовой фасад в осях P - A'



### Колористическое решение фасадов. Боковой фасад в осях Е - Г.



Колористическое решение фасадов.  
Боковой фасад в осях 10 - 1



## Ведомость применяемых материалов







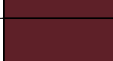










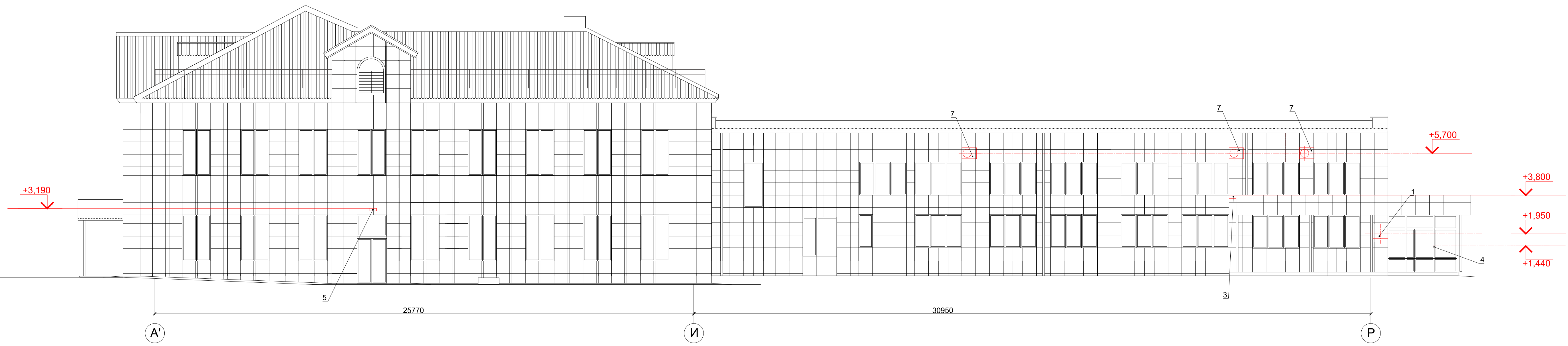
№п/п	Элемент фасада	Эталон цвета	Вид отделки	Индекс по цветовой палитре
1.1	Цоколь		Асбестоцементные листы	RAL 8025
2.1	Стены		Асбестоцементные листы	RAL 9003
2.2			Асбестоцементные листы	RAL 9018
2.3			Асбестоцементные листы	RAL 4009
3	Окна		ПВХ	RAL 9003
4	Двери		ПВХ	RAL 9003
5	Кровля		Асбестоцементные листы	RAL 3005
6.1	Козырек		Асбестоцементные листы	RAL 3005
6.2			Асбестоцементные листы	RAL 4009
7	Слуховые окна		Асбестоцементные листы	RAL 9003
8	Отмостка		Асфальтобетон	RAL 9004
9	Водосточные трубы	—	Оцинкованная сталь	—
10	Воздуховод		Металл окрашенный	RAL 8025
11	Стойки козырьков		Металл окрашенный	RAL 9003
12	Подшивка свеса кровли		Металл окрашенный	RAL 9003
13	Подшивка свеса козырька		Металл окрашенный	RAL 3005
14	Ограждения кровли		Металл окрашенный	RAL 8019
15	Вентиляционные шахты		Штукатурка окрашенная	RAL 3005

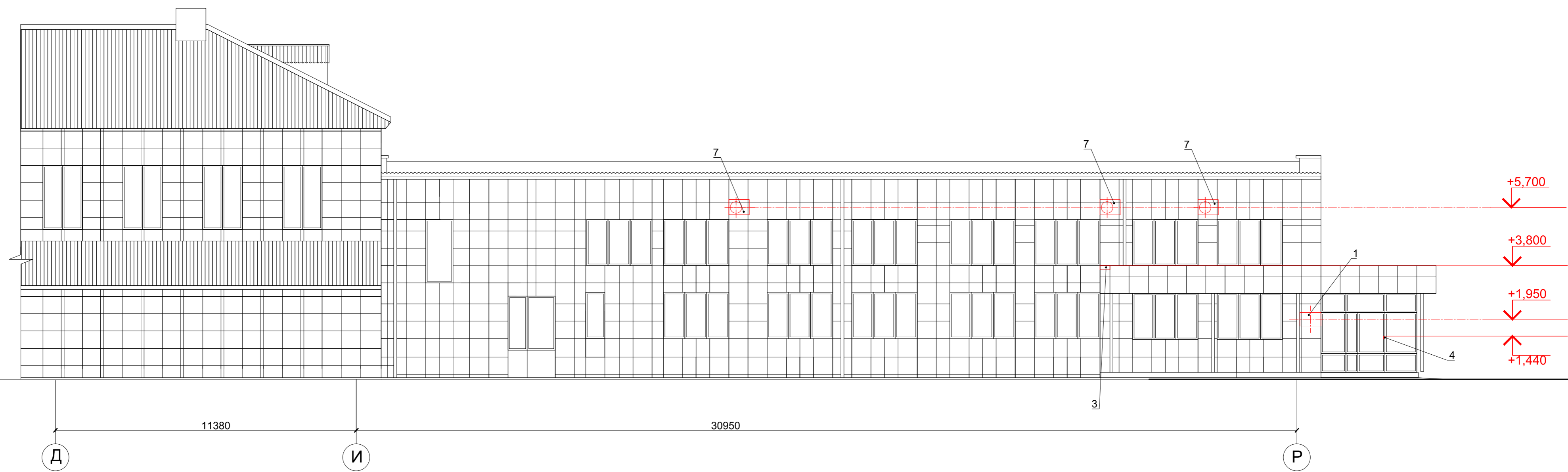


Схема размещения дополнительного оборудования, дополнительных элементов и устройств.  
Главный фасад в осях А' - Р



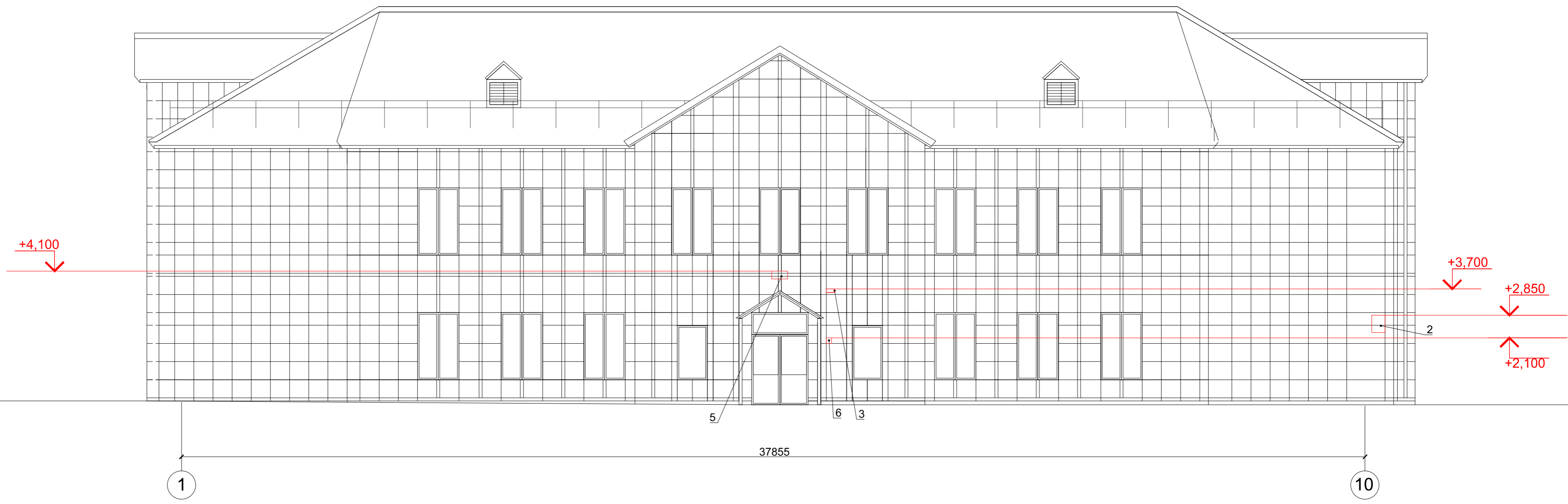
1. Габаритные размеры конструкций приведены в перечне дополнительного оборудования, дополнительных элементов и устройств на л. 19

Схема размещения дополнительного оборудования, дополнительных элементов и устройств.  
Боковой фасад в осях Г - Р



1. Габаритные размеры конструкций приведены в перечне дополнительного оборудования, дополнительных элементов и устройств на л. 19

Схема размещения дополнительного оборудования, дополнительных элементов и устройств.  
Боковой фасад в осях 1-10



1. Габаритные размеры конструкций приведены в перечне дополнительного оборудования, дополнительных элементов и устройств на л. 19

## Перечень дополнительного оборудования дополнительных элементов и устройств

19

№п/п	Тип дополнительного оборудования, дополнительного элемента или устройства	Краткое описание	Расположение (фасад, этаж)	Номер листа паспорта фасадов, содержащего схему	Отметка о демонтаже
1	Учрежденческая доска	Учрежденческая доска с указанием наименования учреждения. Размеры 0,45 м x 0,7 м. Пластик, оракал. Цвет синий.	Главный фасад. Высота от пола крыльца до низа доски равно 1,8 м, а до верха доски равна 2,2 м.	16	
2	Знак городской информации	Указатель с номером дома и названием улицы для ориентирования в городе, выполнен в сине - белой гамме. 550 x 460. Пластик, оракал.	Боковой фасад	18	
3	Флагодержатели	Металл, окраска: RAL 4009, RAL 9018;	Главный и боковой фасад	16,18	
4	Звонок	Цвет белый/бетовый. Пластик.	Главный фасад	16	
5	Прожектор для наружного освещения	Предназначен для освещения. Цвет металлического корпуса серый.	Дворовой и боковой фасад	18,19	
6	Знак "ПГ"	Металлическая табличка. 180 x 180. Белый, красный цвета.	Боковой фасад	18	
7	Внешний блок кондиционера	Цвет серый.	Главный и боковой фасад	16,17	

## Лист регистрации изменений