

Свидетельство о допуске к работам по подготовке проектной документации,
которые оказывают влияние на безопасность объектов капитального строительства № 9801.
№ СРО-П-145-04032010 от 23 июля 2013 г.

Заказчик – ООО "ЭнергоАудитИнвест"

Красноярский край, г. Красноярск,
Октябрьский район, ул. Томмина, д. 14

ПАСПОРТ ФАСАДОВ

КП-174.З/Б-18



КРАСПИК

Красноярская
Проектно-Инженерная
Компания

Общество с ограниченной ответственностью
"Красноярская Проектно-Инженерная Компания"
660093, Красноярск ул. Ак. Вавилова, 2А/2, оф. 403
ОГРН 1082468034439/ ИНН 2464209662 / КПП 246401001
ТЕЛ: +7 (391) 282-37-07, ТЕЛ: +7 (391) 282-37-17
E-MAIL: INFO@KRASPIK.COM, САЙТ: КРАСПИК.РФ

Свидетельство о допуске к работам по подготовке проектной документации,
которые оказывают влияние на безопасность объектов капитального строительства № 9801.
№ СРО-П-145-04032010 от 23 июля 2013 г.

Заказчик – ООО "ЭнергоАудитИнвест"

Красноярский край, г. Красноярск,
Октябрьский район, ул. Томмина, д. 14

ПАСПОРТ ФАСАДОВ

КП-174.3/Б-18

Директор _____ Ращепкин З.Э.

Главный инженер проекта _____ Жеребор А.В.

Красноярск, 2018

СОГЛАСОВАНО

М.П.

«_____» _____ 20____ г. № _____

ПАСПОРТ ФАСАДОВ

Адрес здания, строения, сооружения: Красноярский край, г. Красноярск,
Октябрьский район, ул. Тютмина, д. 14

Год постройки: 1968 г.

Автор архитектурного проекта: неизвестен

Число этажей: 5 этажей

Серия (при наличии): отсутствует

Назначение: жилое здание

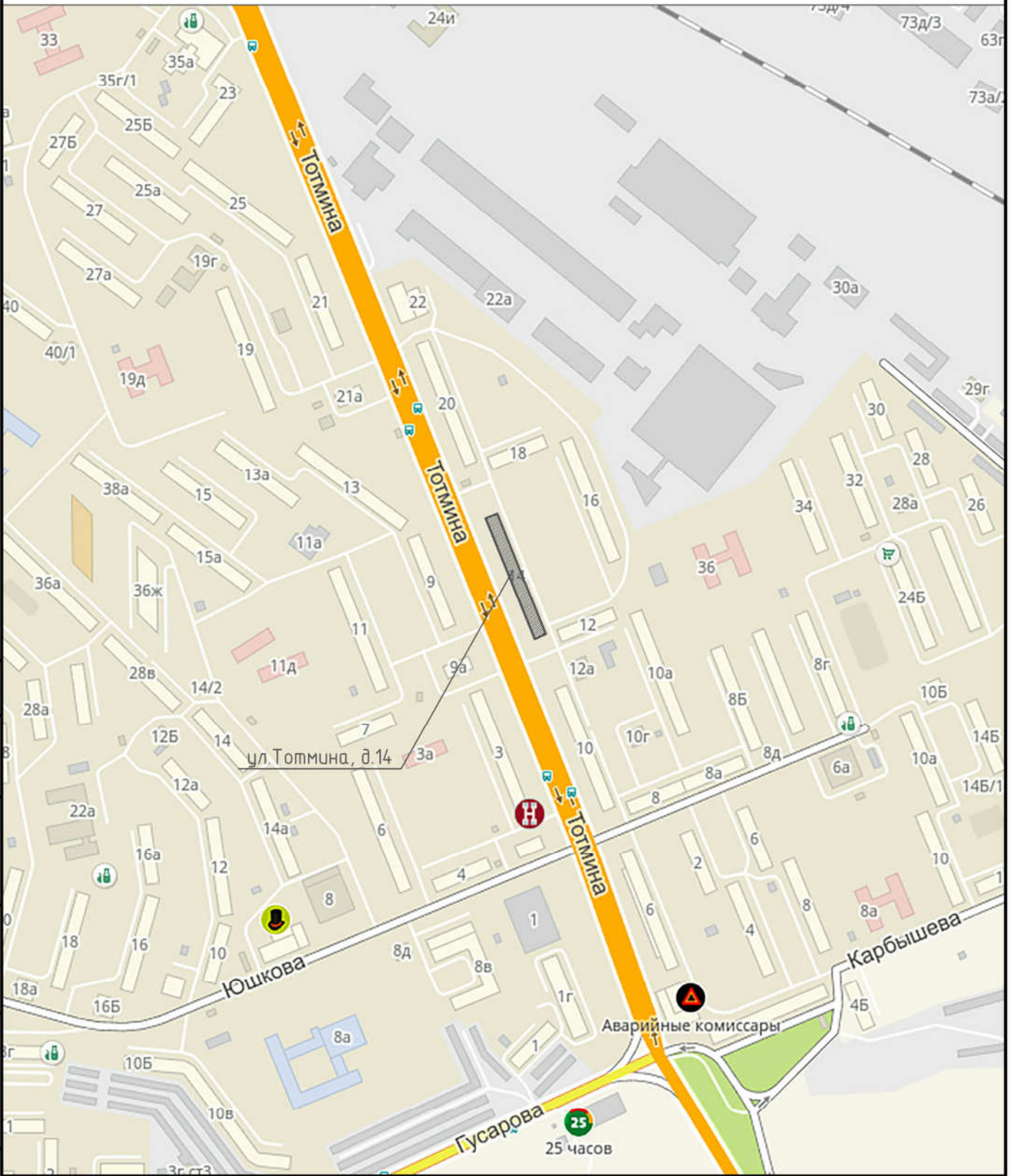
Статус здания, строения (при наличии) отсутствует

Лицо, ответственное за эксплуатацию: УК ООО "ЭнергоАудитИнвест"

| | | |
|--------------|--------------|--------------|
| Инт. № подл. | Подп. и дата | Взам. инв. № |
| | | |
| | | |
| | | |
| | | |
| | | |
| | | |
| | | |
| | | |
| | | |

Паспорт фасадов составлен по состоянию
на «10» декабря 2018 г.
Актуализирован «_____» _____ г.


Ситуационный план



ОПТИКО-ЭЛЕКТРОННО

| | | |
|--------------|--------------|--------------|
| Инв. № подл. | Подп. и дата | Взам. инв. № |
| | | |

| | | | | | |
|-----------|----------|---------|--------|--------------------|-------|
| Изм. | Кол. уч. | Лист | № док. | Подп. | Дата |
| Разраб. | | Трняк | | <i>[Signature]</i> | 12.18 |
| ГИП | | Жеребор | | <i>[Signature]</i> | 12.18 |
| Н. контр. | | Иванов | | <i>[Signature]</i> | 12.18 |

| | | |
|--|--|--------|
| КП-174.3/Б-18 | | |
| Красноярский край, г. Красноярск, Октябрьский район, ул. Тотмина, д. 14 | | |
| Паспорт фасадов | Стадия | Листов |
| | П | 2 |
| Ситуационный план М 1:5000 |  КРАСПИК | |

Пояснительная записка

Паспорт фасадов здания, расположенного по адресу: Красноярский край, г. Красноярск, Октябрьский район, ул. Томмина, д. 14, разработан на основании:

- задания Заказчика;
- Технического паспорта нежилого здания (строения) ;
- Постановления №399 от 19.06.2018г. «Об утверждении Порядка составления, изменения и согласования паспорта фасадов зданий, строений на территории города Красноярска»;
- Постановления №268 от 19.04.2018г. «Об утверждении архитектурно-художественного регламента улиц, общественных пространств города Красноярска».

Согласно Решению Красноярского городского Совета депутатов от 25 июня 2013 г. N В-378 «Об утверждении правил благоустройства на территории города Красноярска» и приложению «Правила благоустройства территории города Красноярска» объект расположен в зоне 2 «Зона повышенного внимания» (на всем протяжении).

Объект проектирования – пятиэтажное жилое крупнопанельное здание, общей полезной площадью 5725.5 м2. Год постройки – 1968 год. Большая часть площадей здания – жилые квартиры. В здании расположена парикмахерская. Фасад в осях 1-2 не просматривается с улицы Томмина.

Здание расположено близко (менее 100 метров) от главной магистрали.
Кровля симметричная скатная. Покрытие кровли – шифер.
Архитектурно-художественной подсветки не предусмотрено.

Данным паспортом фасадов предусмотрены изменения существующего состояния фасадов:

1. Наружные блоки кондиционеров расположенные на фасаде в осях 2-1, оборудовать защитными декоративными решетками в цвет фасада. Также данное оборудование должно быть размещено согласно системе горизонтальных и вертикальных осей, предложенной в паспорте фасадов. (Постановления №268 от 19.04.2018г. «Об утверждении архитектурно-художественного регламента улиц, общественных пространств города Красноярска», пункт 11);
2. При установке наружных блоков кондиционеров инженерные сети (дренажные трубки, сеть питания) должны прокладываться по поверхности фасада здания, строения, сооружения скрыто, в коробах. Цвет короба должен соответствовать цвету фасада здания, строения, сооружения. Длина наружной части указанных инженерных сетей, прокладываемых по фасаду здания, строения, сооружения, должна быть минимально возможной. (Постановления №399 от 19.06.2018г. «Об утверждении Порядка составления, изменения и согласования паспорта фасадов зданий, строений на территории города Красноярска», пункт 2.5);
3. Привести к общему стилистическому решению все входные группы и козырьки здания (единые геометрические параметры входных групп, общее колористическое решение, однотипные применяемые материалы внешней отделки). (Постановления №268 от 19.04.2018г. «Об утверждении архитектурно-художественного регламента улиц, общественных пространств города Красноярска», пункт 10.3);
4. Демонтаж информационных конструкций и элементов дополнительного оборудования, которые не отвечают требованиям Постановления от 19 апреля 2018 г. N 268 «Об утверждении архитектурно-художественного регламента улиц, общественных пространств города Красноярска»;
5. Приведение фасадов к единому стилистическому решению согласно паспорту фасадов. Приложение к Решению Красноярского городского Совета депутатов от 25 июня 2013 г. N В-378 «Правила благоустройства территории города Красноярска» гласит: «Внешний вид фасадов зданий, строений должен соответствовать требованиям, установленным Правилами, архитектурно-художественным регламентом, и паспорту фасадов» (п. 2.9 введен Решением Красноярского городского Совета депутатов от 10.04.2018 N В-272).

Срок завершения работ по приведению фасадов здания в соответствие с паспортом – 01.02.2019.

Принятые в паспорте фасадов здания решения соответствуют требованиям экологических, санитарно-гигиенических, противопожарных и других норм, действующих на территории Российской Федерации, и обеспечивают безопасную для жизни и здоровья людей эксплуатацию объекта.

Предусмотренные паспортом решения не нарушают несущую способность конструкций здания.

Состав альбома

| Лист | Наименование | Примечание |
|------|--|------------|
| 1 | Форма паспорта фасадов | |
| 2 | Ситуационный план М 1:5000 | |
| 3 | Состав альбома Пояснительная записка | |
| 4 | Материалы фотофиксации существующего состояния фасада в осях 1-2 | |
| 5 | Материалы фотофиксации существующего состояния фасада в осях А-Б | |
| 6 | Материалы фотофиксации существующего состояния фасада в осях 2-1 | |
| 7 | Материалы фотофиксации существующего состояния фасада в осях Б-А | |
| 8 | Фотографическое изображение развертки фрагмента улицы Томмина | |
| 9 | Колористическое решение фасада в осях 1-2. М 1:200 | |
| 10 | Колористическое решение фасада в осях А-Б. М 1:200 | |
| 11 | Колористическое решение фасада в осях 2-1. М 1:200 | |
| 12 | Колористическое решение фасада в осях Б-А. М 1:200 | |
| 13 | Ведомость применяемых материалов | |
| 14 | Схема расположения дополнительного оборудования, дополнительных элементов и устройств фасада в осях 1-2. М 1:200 | |
| 15 | Схема расположения дополнительного оборудования, дополнительных элементов и устройств фасада в осях А-Б. М 1:200 | |
| 16 | Схема расположения дополнительного оборудования, дополнительных элементов и устройств фасада в осях 2-1. М 1:200 | |
| 17 | Схема расположения дополнительного оборудования, дополнительных элементов и устройств фасада в осях Б-А. М 1:200 | |
| 18 | Перечень дополнительного оборудования, дополнительных элементов и устройств | |
| 19 | Лист регистрации изменений | |

Согласовано

| | | | | | |
|-----------|---------|---------|--------|----------------|-------|
| Изм. | Кол.уч. | Лист | № док. | Подп. | Дата |
| Разраб. | | Триняк | | <i>Триняк</i> | 12.18 |
| ГИП | | Жеребор | | <i>Жеребор</i> | 12.18 |
| Н. контр. | | Иванов | | <i>Иванов</i> | 12.18 |

КП-174.3/Б-18

Красноярский край, г. Красноярск,
Октябрьский район, ул. Томмина, д. 14

Паспорт фасадов

| | | |
|--------|------|--------|
| Стадия | Лист | Листов |
| П | 3 | |

Состав альбома
Пояснительная записка



Фасад в осях 1-2



Фрагмент фасада в осях 1-2



Фрагмент фасада в осях 1-2



Логласовано

Взам. инв. №

Подп. и дата

Инв. № подл.

| | | | | | | | | | |
|-----------|----------|---------|--------|--------------------|-------|--|----------------|------|--------|
| | | | | | | КП-174.3/Б-18 | | | |
| | | | | | | Красноярский край, г. Красноярск, Октябрьский район, ул. Тютмина, д. 14 | | | |
| Изм. | Кол. уч. | Лист | № док. | Подп. | Дата | Паспорт фасадов | Стадия | Лист | Листов |
| Разраб. | | Триняк | | <i>[Signature]</i> | 12.18 | | П | 4 | |
| ГИП | | Жеребор | | <i>[Signature]</i> | 12.18 | | | | |
| Н. контр. | | Иванов | | <i>[Signature]</i> | 12.18 | Материалы фотофиксации существующего состояния фасада в осях 1-2 | КРАСПИК | | |

Фасад в осях А-Б

Фрагмент фасада в осях А-Б



Согласовано

| | | |
|--------------|--------------|--------------|
| Инв. № подл. | Подп. и дата | Взам. инв. № |
| | | |

| | | | | | |
|-----------|----------|---------|--------|--------------------|-------|
| Изм. | Кол. уч. | Лист | № док. | Подп. | Дата |
| Разраб. | | Триняк | | <i>[Signature]</i> | 12.18 |
| ГИП | | Жеребор | | <i>[Signature]</i> | 12.18 |
| Н. контр. | | Иванов | | <i>[Signature]</i> | 12.18 |

| | | |
|--|--------|------|
| КП-174.3/Б-18 | | |
| Красноярский край, г. Красноярск, Октябрьский район, ул. Тотмина, д. 14 | | |
| Паспорт фасадов | Стадия | Лист |
| | П | 5 |
| Материалы фотофиксации существующего состояния фасада в осях А-Б | | |
| | | |

Фасад в осях 2-1



Фрагмент фасада в осях 2-1

Фрагмент фасада в осях 2-1

Фрагмент фасада в осях 2-1



Согласовано

Инд. № подл. Подп. и дата. Взам. инв. №

| | | | | | | | | | |
|-----------|----------|---------|--------|----------------|-------|---|--------|------|--------|
| | | | | | | КП-174.3/Б-18 | | | |
| | | | | | | Красноярский край, г. Красноярск, Октябрьский район, ул. Тотмина, д. 14 | | | |
| Изм. | Кол. уч. | Лист | № док. | Подп. | Дата | Паспорт фасадов | Стадия | Лист | Листов |
| Разраб. | | Триняк | | <i>Триняк</i> | 12.18 | | П | 6 | |
| ГИП | | Жеребор | | <i>Жеребор</i> | 12.18 | | | | |
| Н. контр. | | Иванов | | <i>Иванов</i> | 12.18 | Материалы фотофиксации существующего состояния фасада в осях 4-1 | | | |

Фасад в осях Б-А



| | | |
|--------------|--------------|--------------|
| Инд. № подл. | Подп. и дата | Взам. инв. № |
| | | |
| | | |
| | | |
| | | |
| | | |
| | | |
| | | |
| | | |
| | | |

| | | | | | |
|--|----------|------|--------|--------------------|-------|
| КП-174.3/Б-18 | | | | | |
| Красноярский край, г. Красноярск, Октябрьский район, ул. Тютмина, д. 14 | | | | | |
| Изм. | Кол. уч. | Лист | № док. | Подп. | Дата |
| Разраб. | Триняк | | | <i>[Signature]</i> | 12.18 |
| ГИП | Жеребор | | | <i>[Signature]</i> | 12.18 |
| Н. контр. | Иванов | | | <i>[Signature]</i> | 12.18 |
| Паспорт фасадов | | | | Стадия | Лист |
| Материалы фотофиксации существующего состояния фасада в осях Б-А | | | | П | 7 |
| | | | | КРАСПИК | |

Фотографическое изображение развертки фрагмента улицы Тотмина

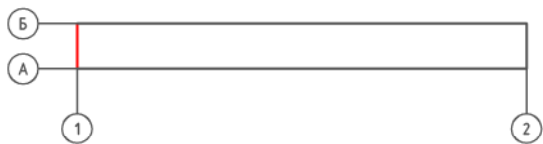


Создано

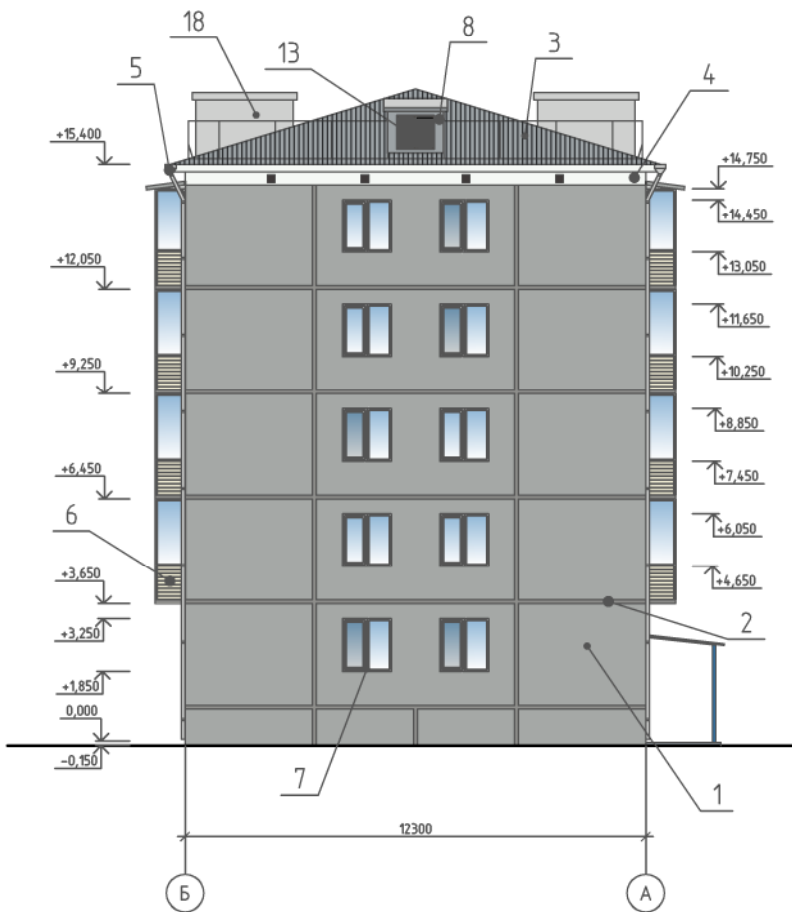
Изм. № подл. Подп. и дата. Взам. инв. №

| | | | | | | | | | |
|-----------|----------|---------|--------|----------------|-------|--|----------------|------|--------|
| | | | | | | КП-174.3/Б-18 | | | |
| | | | | | | Красноярский край, г. Красноярск, Октябрьский район, ул. Тотмина, д. 14 | | | |
| Изм. | Кол. уч. | Лист | № док. | Подп. | Дата | Паспорт фасадов | Стадия | Лист | Листов |
| Разраб. | | Триняк | | <i>Триняк</i> | 12.18 | | п | 8 | |
| ГИП | | Жеребор | | <i>Жеребор</i> | 12.18 | Фотографическое изображение развертки фрагмента улицы Тотмина | KRASPIK | | |
| Н. контр. | | Иванов | | <i>Иванов</i> | 12.18 | | | | |

Ул.Тотмина



Фасад в осях Б-А

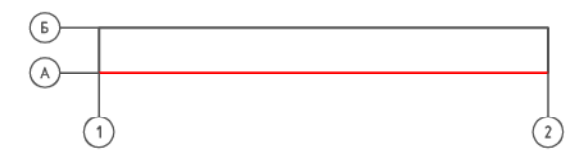


Примечания:

1. Оси приняты условно.
2. За нулевую отметку принят уровень пола входной группы.
3. Данный лист читать совместно с листом 13.

| | | | | | | | | |
|---|-----|---------|--------|-----|-------|---|------|--------|
| Инв. № подл. | ГИП | Жеребор | Иванов | Шер | 12.18 | КП-174.3/Б-18 | | |
| | | | | | | Красноярский край, г. Красноярск, Октябрьский район, ул. Тотмина, д. 14 | | |
| Инв. № подл. | ГИП | Жеребор | Иванов | Шер | 12.18 | Паспорт фасадов | | |
| | | | | | | Стадия | Лист | Листов |
| Инв. № подл. | ГИП | Жеребор | Иванов | Шер | 12.18 | П | 9 | |
| Колористическое решение фасада в осях Б-А М 1:200 | | | | | | | | |

Ул.Тотмина



Фасад в осях 1-2



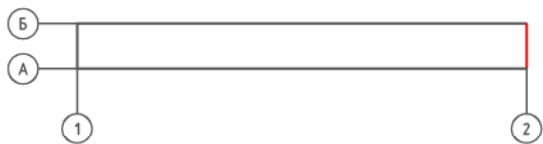
Согласовано

| |
|--------------|
| Инф. № подл. |
| Полн. и дата |
| Взам. инв. № |

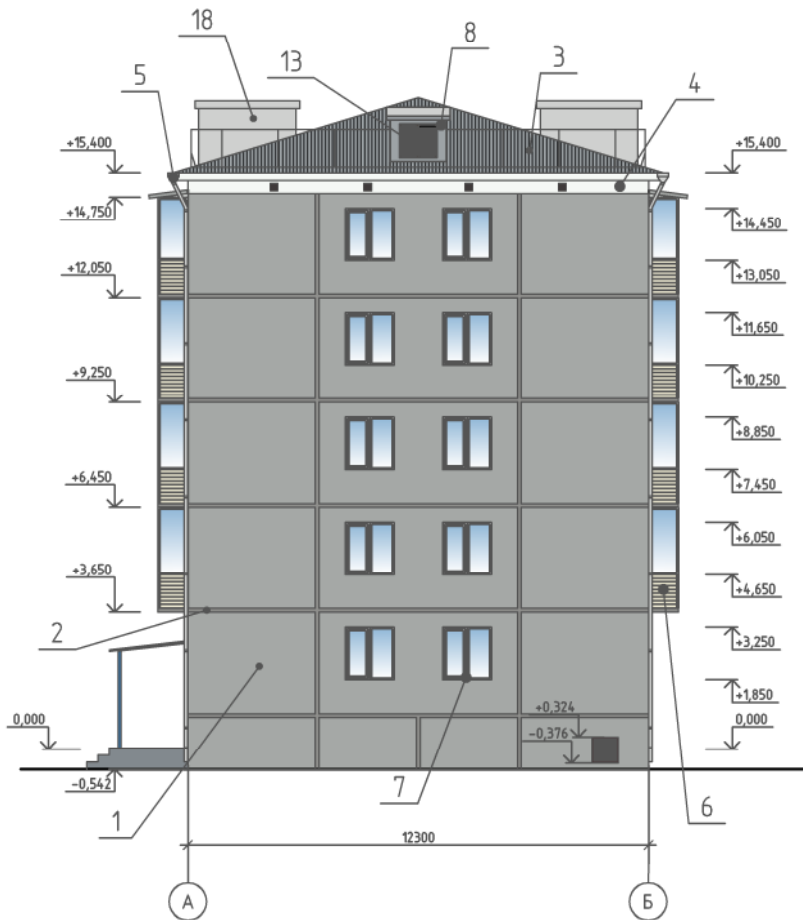
Примечания:
 1. Оси приняты условно.
 2. За нулевую отметку принят уровень пола входной группы.
 3. Данный лист читать совместно с листом 13.

| | | | | | |
|---|----------|---------|--------|----------------|--------|
| КП-174.3/Б-18 | | | | | |
| Красноярский край, г. Красноярск, Октябрьский район, ул. Тотмина, д. 14 | | | | | |
| Изм. | Кол. уч. | Лист | № док. | Подп. | Дата |
| Разраб. | | Триняк | | <i>Триняк</i> | 12.18 |
| ГИП | | Жеребор | | <i>Жеребор</i> | 12.18 |
| Н. контр. | | Иванов | | <i>Иванов</i> | 12.18 |
| Паспорт фасадов | | | Стадия | Лист | Листов |
| | | | п | 10 | |
| Колористическое решение фасада в осях 1-2 М 1:200 | | | | | |

Ул.Тотмина



Фасад в осях А-Б

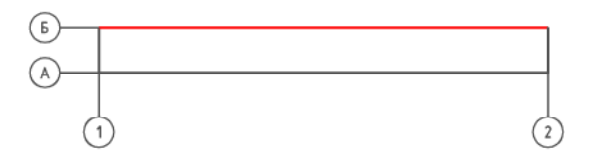


Примечания:

1. Оси приняты условно.
2. За нулевую отметку принят уровень пола входной группы.
3. Данный лист читать совместно с листом 13.

| | | | | | | | | | | | |
|--------------|--------------|---------|--------|-------|-----|---------------|---|-----------------|---|------|--------|
| Инв. № подл. | ГИП | Жеребор | Иванов | 12.18 | Шер | КП-174.3/Б-18 | Красноярский край, г. Красноярск, Октябрьский район, ул. Тотмина, д. 14 | Паспорт фасадов | Стадия | Лист | Листов |
| | | | | | | | | | П | 11 | |
| Инв. № подл. | ГИП | Жеребор | Иванов | 12.18 | Шер | КП-174.3/Б-18 | Красноярский край, г. Красноярск, Октябрьский район, ул. Тотмина, д. 14 | Паспорт фасадов | Колористическое решение фасада в осях А-Б М 1:200 | | |
| | | | | | | | | | | | |
| Взам. инв. № | Подп. и дата | | | | | | | | | | |

Ул.Тотмина



Фасад в осях 2-1



Согласовано

Инф. № подл.
 Попл. и дата
 Взам. инв. №

Примечания:
 1. Оси приняты условно.
 2. За нулевую отметку принят уровень пола входной группы.
 3. Данный лист читать совместно с листом 13.

| | | | | | |
|--|----------|---------|--------|--------------------|--------|
| КП-174.3/Б-18 | | | | | |
| Красноярский край, г. Красноярск, Октябрьский район, ул. Тотмина, д. 14 | | | | | |
| Изм. | Кол. уч. | Лист | № док. | Подп. | Дата |
| Разраб. | | Труняк | | <i>[Signature]</i> | 12.18 |
| ГИП | | Жеребор | | <i>[Signature]</i> | 12.18 |
| Н. контр. | | Иванов | | <i>[Signature]</i> | 12.18 |
| Паспорт фасадов | | | Стадия | Лист | Листов |
| | | | п | 12 | |
| Колористическое решение фасада в осях 2-1 М 1:200 | | | | | |

Ведомость применяемых материалов


| № п/п | Элемент фасада | Эталон цвета | Вид отделки | Индекс RAL |
|-------|--|--------------|--|--|
| 1 | Поле стен | | Стеновые железобетонные панели с мраморной крошкой | - |
| 2 | Межпанельные швы | | Покраска | 9007 |
| 3 | Кровля | | Шифер | 7040 |
| 4 | Карниз | | Покраска | 9003 |
| 5 | Элементы водосточной системы | | Металл | 7047 |
| 6 | Отделка балконов | | Са́динг | 1013 |
| 7 | Переплеты окон | | ПВХ | 9003 |
| 8 | Слуховое окно | | Дерево/покраска | 7040 |
| 9 | Подъездные двери | | Металл/покраска | 5008 |
| 10 | Кровля парикмахерской | | Металл/покраска | 6012 |
| 11 | Вентиляционные решетки | | Металл/покраска | 3007 |
| 12 | Дверь парикмахерской | | Металл/покраска | 3007 |
| 13 | Решетки слухового окна | | Металл/покраска | 8014 |
| 14 | Газовая труба | | Металл/покраска | 3000 |
| 15 | Опоры подъездных козырьков | | Металл/покраска | 5015 |
| 16 | Подъездные козырьки | | Шифер | 7040 |
| 17 | Технический короб (скрытое размещение кабельной линии) | | Металл/покраска | Приблизительно к цвету фасада (прим. 9006) |
| 18 | Вентиляционные короба | | Ж/б с облицовкой металлом | 7047 |

Примечания:

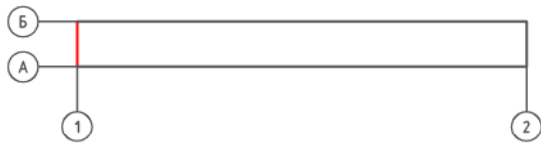
1. Данный лист читать совместно с листами 9-12.

КП-174.3/Б-18

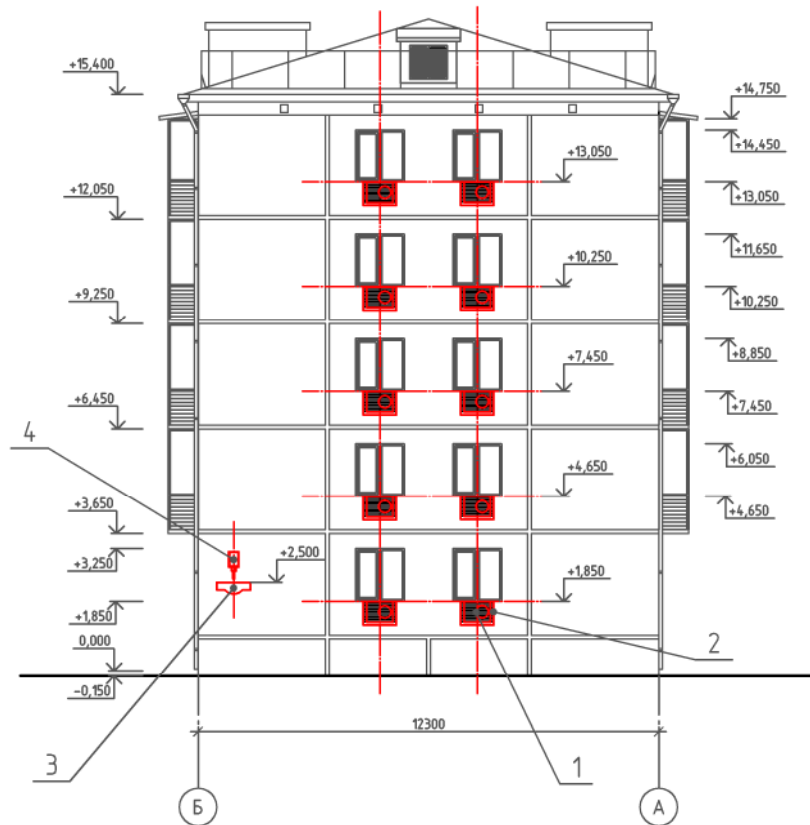
Красноярский край, г. Красноярск,
Октябрьский район, ул. Томмина, д. 14

| Изм. | Кол. уч. | Лист | № док. | Подп. | Дата | Паспорт фасадов | Стадия | Лист | Листов |
|-----------|----------|---------|--------|----------------|-------|----------------------------------|--------|---|--------|
| Разраб. | | Триняк | | <i>Триняк</i> | 12.18 | | П | 13 | |
| ГИП | | Жеребор | | <i>Жеребор</i> | 12.18 | | | | |
| Н. контр. | | Иванов | | <i>Иванов</i> | 12.18 | Ведомость применяемых материалов | |  | |

Ул.Тотмина



Фасад в осях Б-А



Примечания:

1. Оси приняты условно.
2. За нулевую отметку принят уровень пола входной группы.
3. Данный лист читать совместно с листом 18.

КП-174.З/Б-18

Красноярский край, г. Красноярск,
Октябрьский район, ул. Тотмина, д. 14

Паспорт фасадов

| | | |
|--------|------|--------|
| Стадия | Лист | Листов |
| П | 14 | |

Схема расположения дополнительного оборудования, дополнительных элементов и устройств фасада в осях Б-А. М 1:200

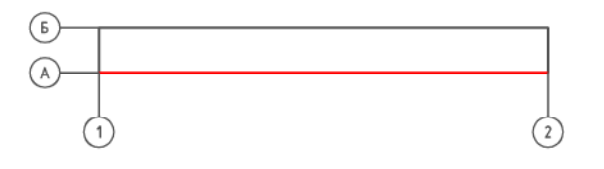


Инв. № подл. Подп. и дата. Взам. инв. №

| | | | | | |
|-----------|----------|---------|--------|----------------|-------|
| Изм. | Кол. уч. | Лист | № док. | Подп. | Дата |
| Разраб. | | Триняк | | <i>Триняк</i> | 12.18 |
| ГИП | | Жеребор | | <i>Жеребор</i> | 12.18 |
| Н. контр. | | Иванов | | <i>Иванов</i> | 12.18 |

ОИП/ИП/ОИП/ИП

Ул.Тотмина



Фасад в осях 1-2

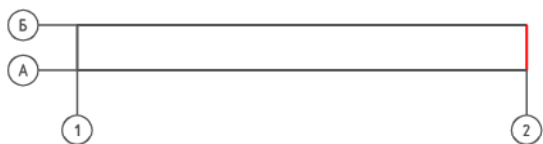


Согласовано
Инф. № подл.
Полн. и дата
Взам. инв. №

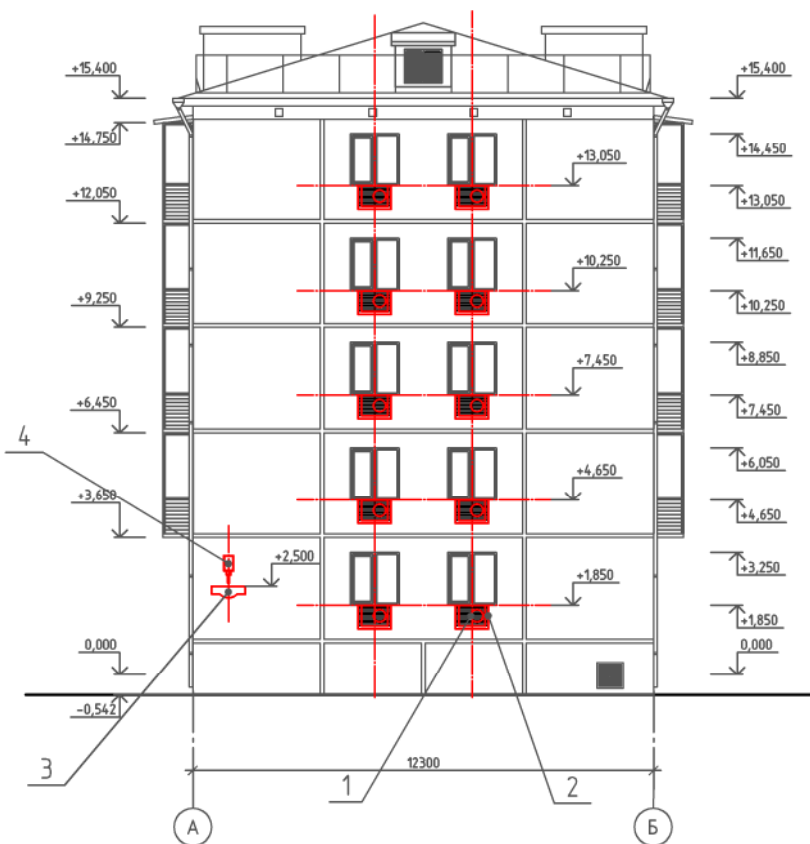
- Примечания:
 1. Оси приняты условно.
 2. За нулевую отметку принят уровень пола входной группы.
 3. Данный лист читать совместно с листом 18.

| | | | | |
|--|----------|--------|--------|----------------|
| КП-174.3/Б-18 | | | | |
| Красноярский край, г. Красноярск, Октябрьский район, ул. Тотмина, д. 14 | | | | |
| Изм. | Кол. уч. | Лист | № док. | Подп. |
| Разраб. | Труняк | Ж | 12.18 | Ж |
| ГИП | Жеребор | Ж | 12.18 | Ж |
| Н. контр. | Иванов | Ж | 12.18 | Ж |
| Паспорт фасадов | | Стадия | Лист | Листов |
| | | п | 15 | |
| Схема расположения дополнительного оборудования, дополнительных элементов и устройств фасада в осях 1-2. М 1:200 | | | | |
| | | | | КРАСПИК |

Ул.Тотмина



Фасад в осях А-Б

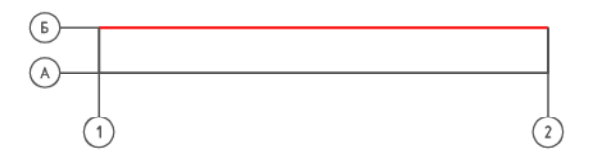


Примечания:

1. Оси приняты условно.
2. За нулевую отметку принят уровень пола входной группы.
3. Данный лист читать совместно с листом 18.

| | | | | | | | | | | | | |
|--------------|--------------|---|-----------|----------|---------|--------|--------------------|-------|-----------------|--|------|--------|
| Инф. № подл. | Взам. инф. № | КП-174.3/Б-18 | | | | | | | | | | |
| | | Красноярский край, г. Красноярск, Октябрьский район, ул. Тотмина, д. 14 | | | | | | | | | | |
| Инф. № подл. | Взам. инф. № | Подп. и дата | Изм. | Кол. уч. | Лист | № док. | Подп. | Дата | Паспорт фасадов | Стадия | Лист | Листов |
| | | | | | | | | | | П | 16 | |
| | | | | | | | | | | Схема расположения дополнительного оборудования, дополнительных элементов и устройств фасада в осях А-Б. М 1:200 | | |
| Инф. № подл. | Взам. инф. № | Подп. и дата | Изм. | Кол. уч. | Лист | № док. | Подп. | Дата | | | | |
| | | | Разраб. | | Трняк | | <i>[Signature]</i> | 12.18 | | | | |
| | | | ГИП | | Жеребор | | <i>[Signature]</i> | 12.18 | | | | |
| | | | Н. контр. | | Иванов | | <i>[Signature]</i> | 12.18 | | | | |

Ул.Тотмина



Фасад в осях 2-1



Согласовано

| |
|--------------|
| Инф. № подл. |
| Полн. и дата |
| Взам. инв. № |

- Примечания:
- Оси приняты условно.
 - За нулевую отметку принят уровень пола входной группы.
 - Данный лист читать совместно с листом 18.

| | | | | | |
|---|----------|---------|--------|----------------|--------|
| КП-174.3/Б-18 | | | | | |
| Красноярский край, г. Красноярск, Октябрьский район, ул. Тотмина, д. 14 | | | | | |
| Изм. | Кол. уч. | Лист | № док. | Подп. | Дата |
| Разраб. | | Труняк | | <i>Труняк</i> | 12.18 |
| ГИП | | Жеребор | | <i>Жеребор</i> | 12.18 |
| Н. контр. | | Иванов | | <i>Иванов</i> | 12.18 |
| Паспорт фасадов | | | Стадия | Лист | Листов |
| | | | п | 17 | |
| Схема расположения дополнительного оборудования, дополнительных элементов и устройств фасада в осях 2-1 М 1:200 | | | | | |

Перечень дополнительного оборудования, дополнительных элементов и устройств


| № п/п | Тип дополнительного оборудования, дополнительного элемента или устройства | Краткое описание | Расположение (фасад, этаж) | Номер листа паспорта фасадов, содержащего схему | Отметка о демонтаже |
|-------|---|--|--|---|---------------------|
| 1 | Внешний блок кондиционера | Возможное место размещения дополнительного оборудования данного типа аналогично оборудованию размещенному в паспорте. | Расположены на всех фасадах здания. | 14, 15, 16, 17 | |
| 2 | Короб внешнего блока кондиционера | Применяются для скрытого размещения внешних блоков кондиционеров. Цветовое решение приближенно к цвету фасада (прим. RAL 9006). | Расположены на всех фасадах, кроме фасада в осях 1-2 | 14, 16, 17 | |
| 3 | Знак адресации | Указатель названия улицы и дома. Стандартное исполнение в синем и белом цвете. Размеры: 900x300 мм. Общее количество: 4 шт. | Расположены на всех фасадах здания | 14, 15, 16, 17 | |
| 4 | Уличный фонарь | Фонарь настенный для подсветки аншлага (адресной таблички). Корпус приближенно к цвету фасада (прим. RAL 9006). Общее количество: 4 шт. | Расположен на всех фасадах здания | 14, 15, 16, 17 | |
| 5 | Информационная табличка | Табличка с нумерацией подъездов и квартир. Стандартное исполнение в синем и белом цвете. Размеры: 600x230 мм. Общее количество: 8 шт. | Расположены на фасаде в осях 1-2. | 15 | |
| 6 | Уличный светильник | Располагаются над входными дверями. Тип светильника - НПП 1301, 60Вт. Общее количество: 8 шт. | Расположены на фасаде в осях 1-2. | 15 | |
| 7 | Технический короб | Скрытое размещение технических элементов (кабельная линия). Маскируются коробами приближенно к цвету фасада (прим. RAL 9006) | Расположены на фасаде в осях 1-2. | 15 | |
| 8 | Информационная конструкция | Конструкция выполнена в виде настенного панно-баннер из негорючих материалов на металлическом каркасе со скрытым креплением. Экспозиция имеет сменный характер. Содержит информацию о наименовании предприятия. Размер: 900x2300 мм. | Расположены на фасаде в осях 2-1. | 17 | |

Согласовано

Взам. инв. №

Подп. и дата

Инв. № подл.

| Изм. | Кол. уч. | Лист | № док. | Подп. | Дата | КП-174.3/Б-18 | | |
|---|----------|---------|--------|----------------|-------|---|------|--------|
| Разраб. | | Триняк | | <i>Триняк</i> | 12.18 | Красноярский край, г. Красноярск, Октябрьский район, ул. Тютмина, д. 14 | | |
| ГИП | | Жеребор | | <i>Жеребор</i> | 12.18 | Паспорт фасадов | | |
| Н. контр. | | Иванов | | <i>Иванов</i> | 12.18 | Стадия | Лист | Листов |
| | | | | | | П | 18 | |
| Перечень дополнительного оборудования, дополнительных элементов и устройств | | | | | |  | | |

Примечания:

1. Данный лист читать совместно с листами 14-17.

Лист регистрации изменений