




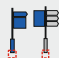



ИЗМЕНЕНИЯ, ВНОСИМЫЕ В СХЕМУ РАЗМЕЩЕНИЯ
РЕКЛАМНЫХ КОНСТРУКЦИЙ
В ЗОНЕ ОСОБОГО ЗНАЧЕНИЯ - ИСТОРИЧЕСКОЙ ЧАСТИ ГОРОДА КРАСНОЯРСКА,
ПО ПРОСПЕКТУ МИРА
В ЖЕЛЕЗНОДОРОЖНОМ И В ЦЕНТРАЛЬНОМ РАЙОНАХ




УСЛОВНЫЕ ОБОЗНАЧЕНИЯ:



МЕСТА УСТАНОВКИ РЕКЛАМНЫХ КОНСТРУКЦИЙ:



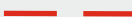
ТИП КОНСТРУКЦИИ

-  - ТУМБА (ПИЛЛАР) С РАЗМЕРОМ ИНФОРМАЦИОННОГО ПОЛЯ 1,4 м x 3,0 м; 0,85 м x 3,0 м;
-  - ЩИТОВАЯ КОНСТРУКЦИЯ С РАЗМЕРОМ ИНФОРМАЦИОННОГО ПОЛЯ 1,2 м x 1,8 м - ПИЛОН;
-  - КНИЖНЫЙ КИОСК - ТУМБА;
-  - УКАЗАТЕЛИ ГОРОДСКОЙ СИСТЕМЫ ОРИЕНТИРОВАНИЯ;
-  - РЕКЛАМНАЯ КОНСТРУКЦИЯ В СОСТАВЕ ОСТАНОВОЧНОГО ПУНКТА ДВИЖЕНИЯ ОБЩЕСТВЕННОГО ТРАНСПОРТА С РАЗМЕРОМ ИНФОРМАЦИОННОГО ПОЛЯ 1,2 м x 1,8 м;
-  - СТЕНД С РАЗМЕРОМ ИНФОРМАЦИОННОГО ПОЛЯ 1,5 м x 1,5 м;
-  - КОНСТРУКЦИЯ, ВЫПОЛНЕННАЯ ПО ИНДИВИДУАЛЬНОМУ ПРОЕКТУ ВЫСОТОЙ 3,0 м, НИЖНИЙ ДИАМЕТР 1,2 м, ВЕРХНИЙ ДИАМЕТР 1,9 м

 - ГАЗОН

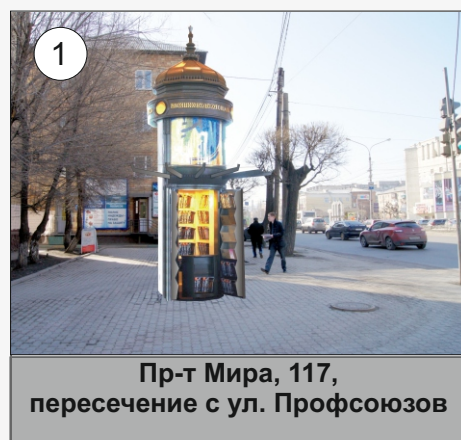
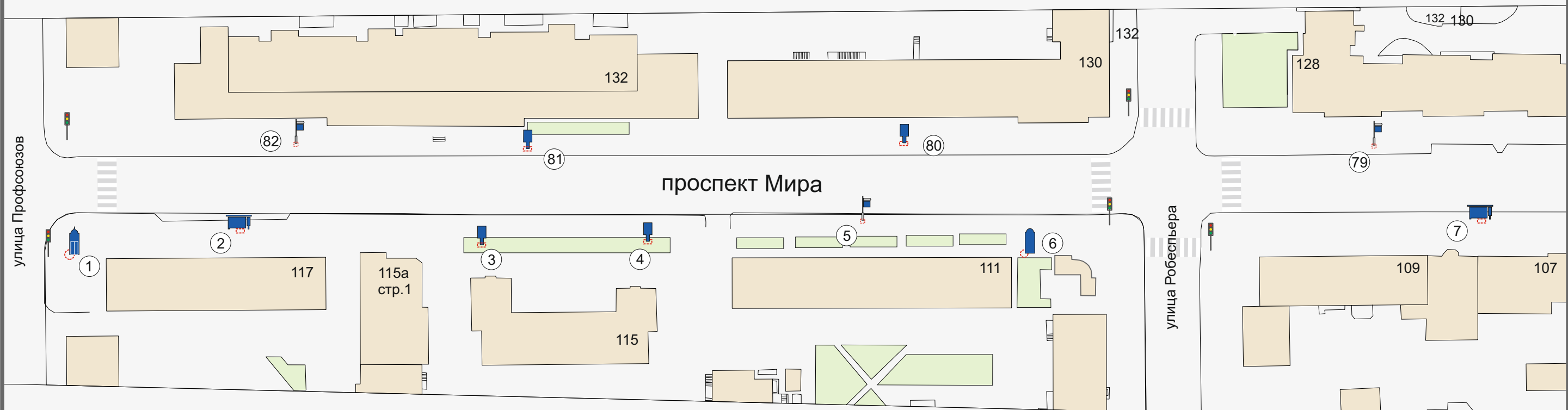


-  - СВЕТОФОР
-  - ОСТАНОВОЧНЫЙ ПУНКТ ДВИЖЕНИЯ ОБЩЕСТВЕННОГО ТРАНСПОРТА

-  - ОПОРА ГОРОДСКОГО ОСВЕЩЕНИЯ
-  - ПЕШЕХОДНЫЙ ПЕРЕХОД
-  - ГРАНИЦА РАЙОНА

ПРИМЕЧАНИЕ:

СВЕДЕНИЯ О РЕКЛАМНЫХ МЕСТАХ УКАЗЫВАЮТСЯ В ПАСПОРТАХ РЕКЛАМНЫХ МЕСТ





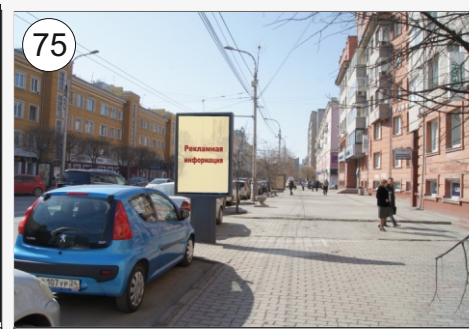
78
Пр-т Мира, 124, со стороны южного фасада дома, остановка общественного транспорта "Улица Робеспьера (пр-т Мира)"



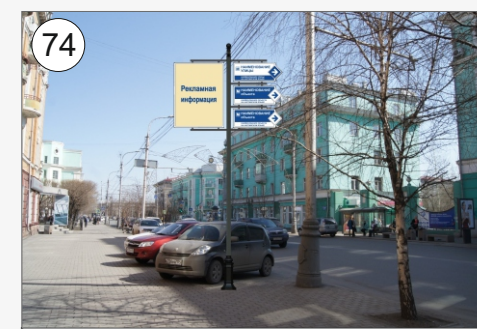
77
Пр-т Мира, 124



76
Пр-т Мира, 122



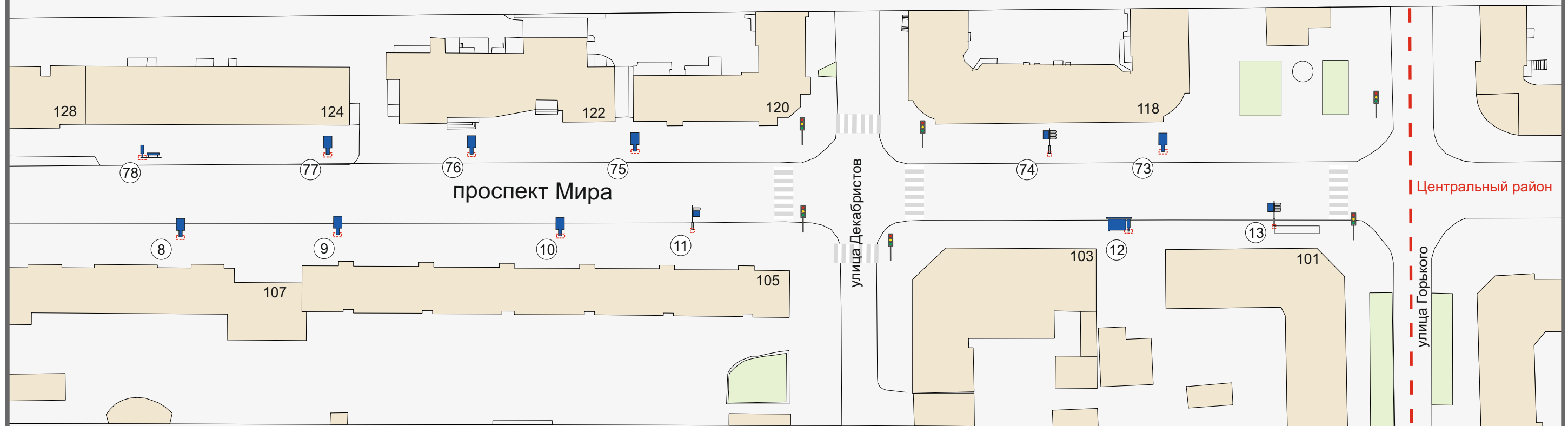
75
Пр-т Мира, 120



74
Пр-т Мира, 118, со стороны южного фасада дома



73
Пр-т Мира, 118



8
Пр-т Мира, 107



9
Пр-т Мира, 105



10
Пр-т Мира, 105, со стороны северного фасада дома



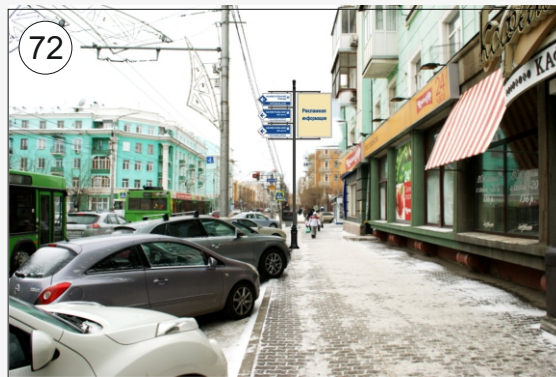
11
Пр-т Мира, 105, до пересечения с ул. Декабристов



12
Пр-т Мира, 101, остановка общественного транспорта "Улица Горького (пр-т Мира)",



13
Пр-т Мира, 101



Пр-т Мира, 114, со стороны
южного фасада дома



Пр-т Мира, 112, остановка
общественного транспорта "Улица
Горького (пр-т Мира)"



Пр-т Мира, 110



1. Пр-т Мира, 99, 1-я конструкция
2. Пр-т Мира, 99, 2-я конструкция
3. Пр-т Мира, 99, 3-я конструкция
4. Пр-т Мира, 99, 4-я конструкция



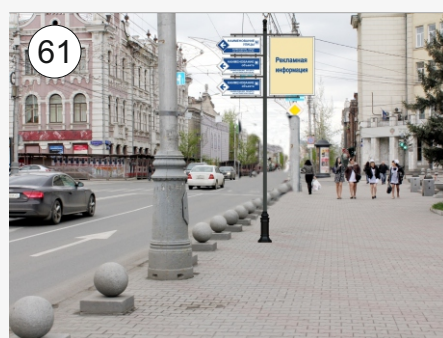
Пр-т Мира, 99



Пр-т Мира, 112,
на противоположной стороне дороги







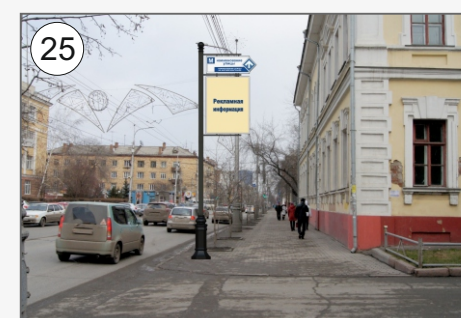
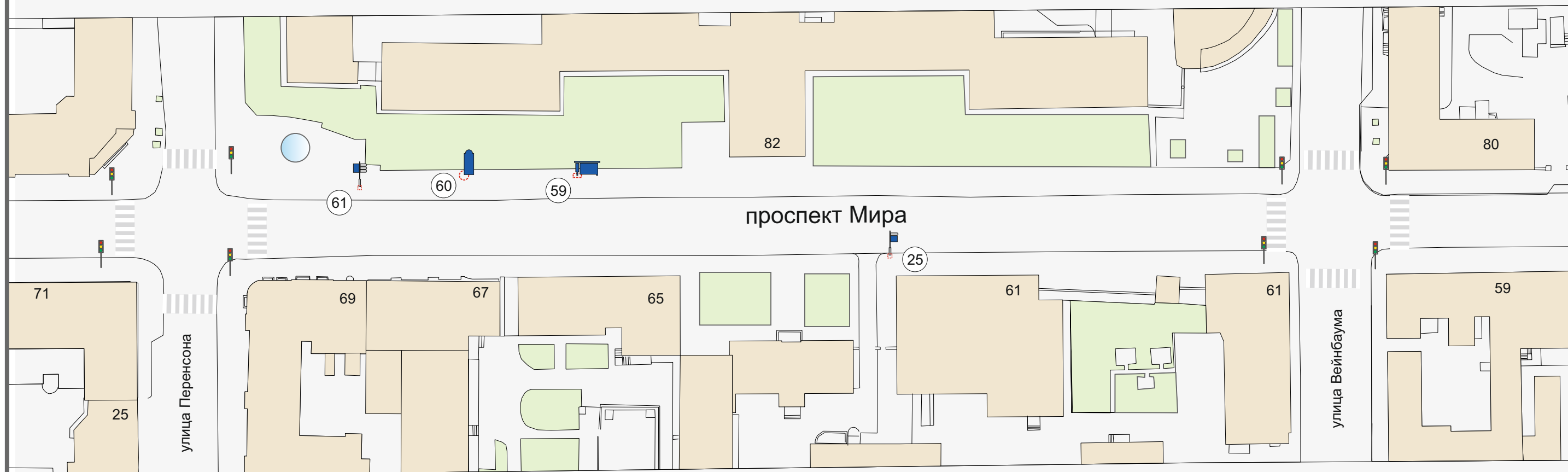
Пр-т Мира, 82, до
пересечения
с ул. Перенсона



Пр-т Мира, 82



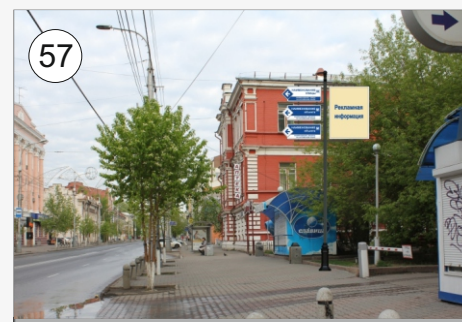
Пр-т Мира, 82, остановка
общественного транспорта
"Технологический
университет"



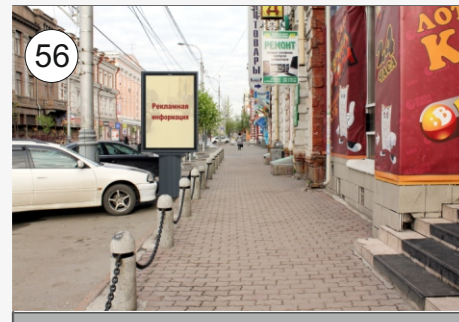
Пр-т Мира, 61



Пр-т Мира, 70,
остановка общественного
транспорта "Дом Быта"



Пр-т Мира, 70



Пр-т Мира, 66



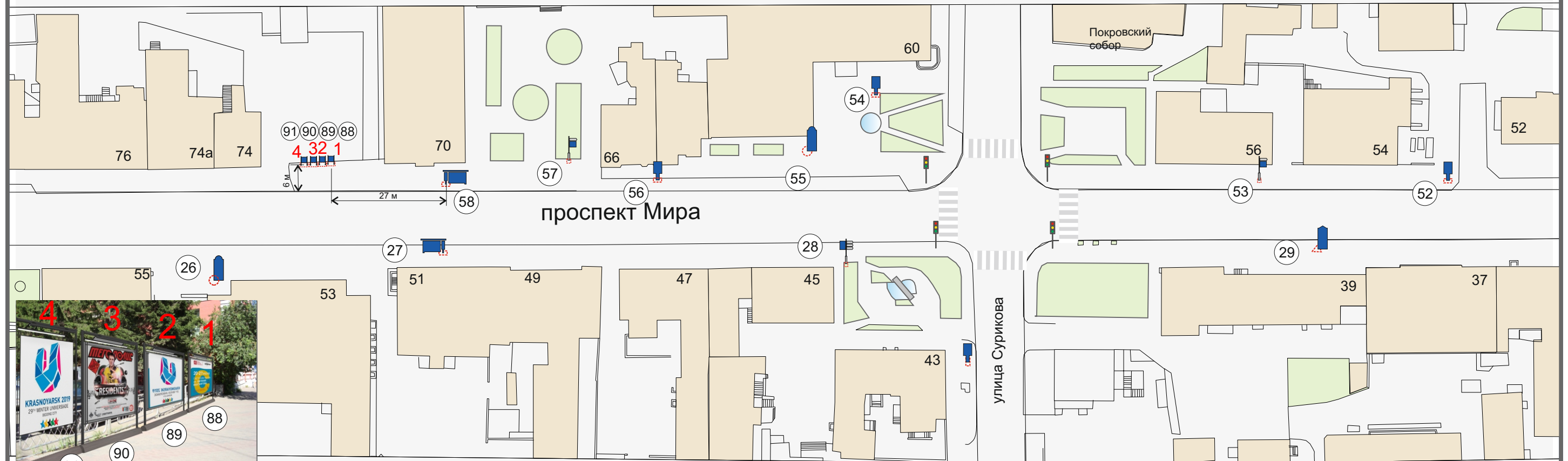
Пр-т Мира, 60, со стороны
южного фасада здания



Пр-т Мира, 60



Пр-т Мира, 56



1. Пр-т Мира, 72, 1-я конструкция
2. Пр-т Мира, 72, 2-я конструкция
3. Пр-т Мира, 72, 3-я конструкция
4. Пр-т Мира, 72, 4-я конструкция



Пр-т Мира, 53



Пр-т Мира, 51, остановка
общественного транспорта
"Дом Быта"



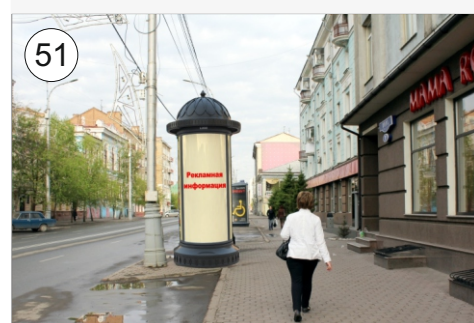
Пр-т Мира, 45



Пр-т Мира, 39



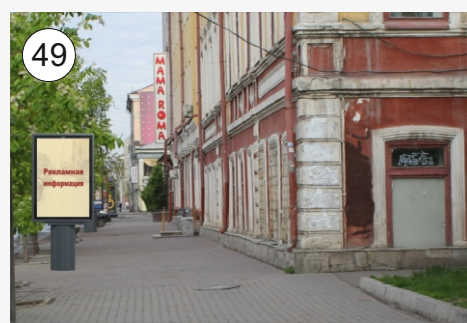
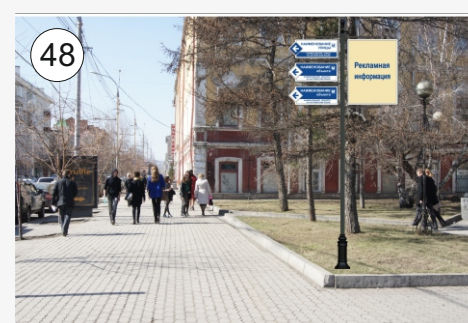
Пр-т Мира, 54



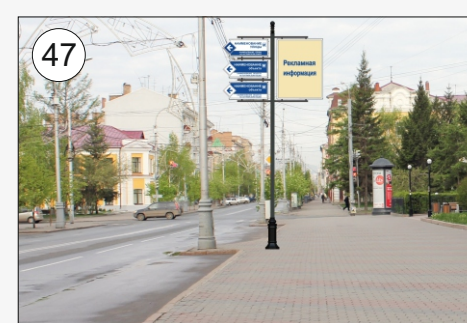
Пр-т Мира, 50а



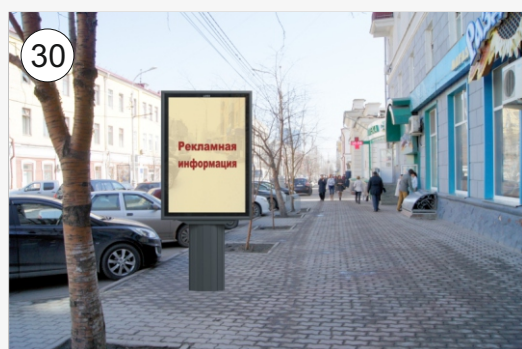
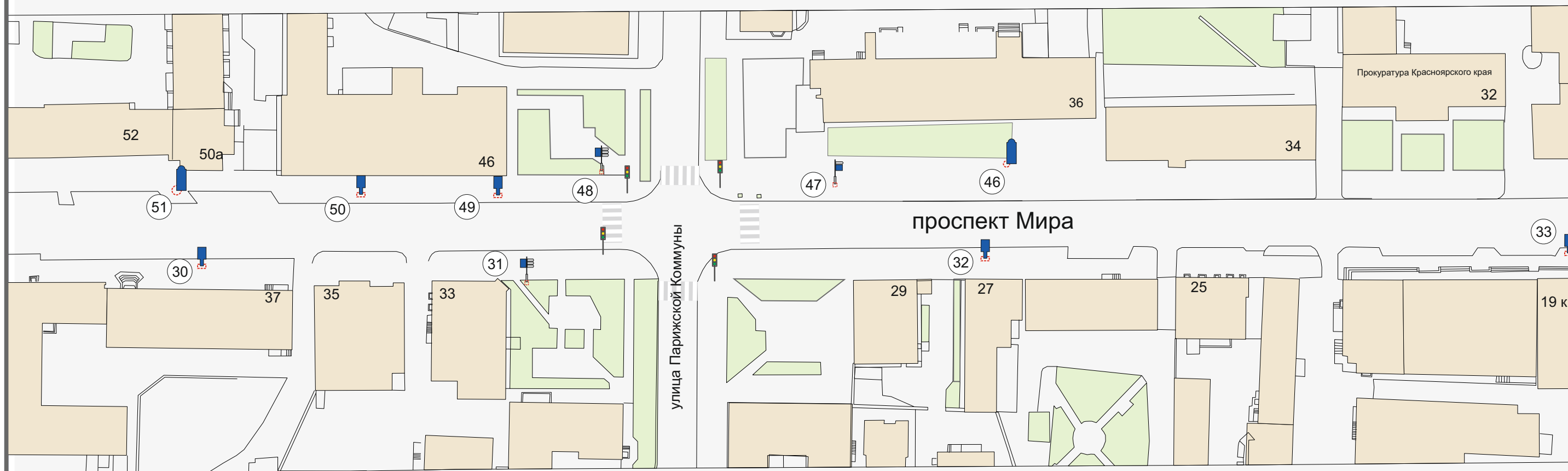
Пр-т Мира, 46

Пр-т Мира, 46, со стороны
восточного фасада дома

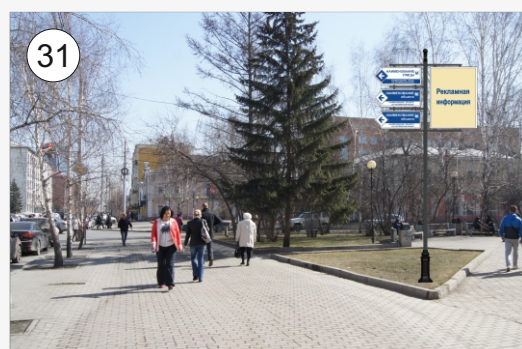
Пр-т Мира, 44

Пр-т Мира, 36, до
пересечения с ул.
Парижской Коммуны

Пр-т Мира, 36



Пр-т Мира, 37



Пр-т Мира, 33



Пр-т Мира, 27



Пр-т Мира, 19 к1

