

Общество с ограниченной ответственностью

"КрасИнформСистем"

МБДОУ №142

Красноярск, Свободный проспект, 54а

ПАСПОРТ ФАСАДОВ

30л.10.2018-ПФ

2018 г.

СОГЛАСОВАНО

М.П.

« ____ » _____ 20 ____ г. № _____

ПАСПОРТ ФАСАДОВ

Адрес здания, строения, сооружения:

Красноярск, Свободный проспект, 54 а

Год постройки: 1964 г

Автор архитектурного проекта: автор проекта неизвестен

Число этажей: 2

Серия (при наличии): -

Назначение: детский сад

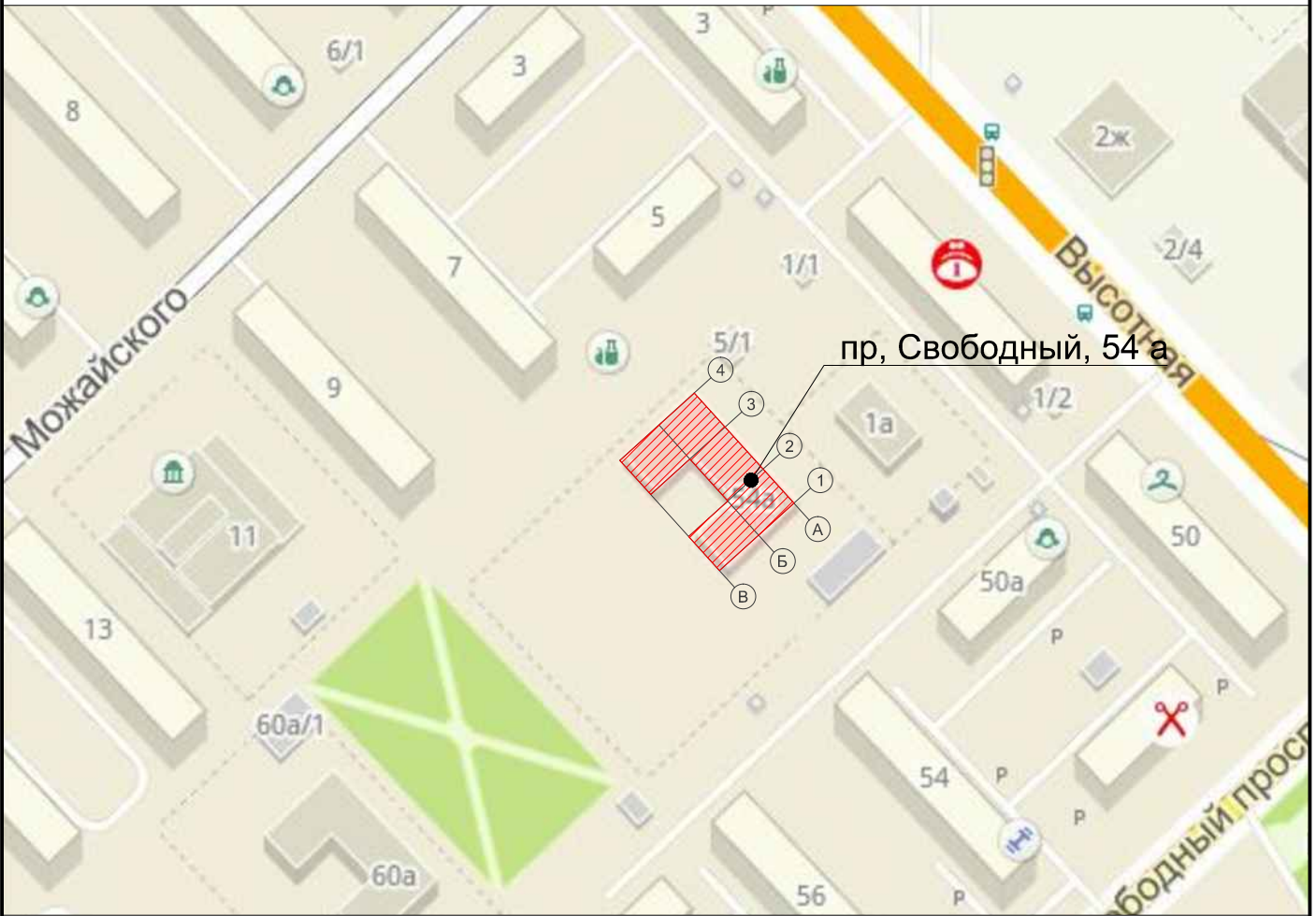
Статус здания, строения (при наличии): -

Лицо, ответственное за эксплуатацию: МБДОУ Детский сад №142 "Сказка"

Паспорт фасадов составлен по состоянию
на «31» октября 2018 г.

Актуализирован « ____ » _____ ____ г.

Ситуационный план М1:2000



Пояснительная записка

1. Описание существующего облика, текущей градостроительной ситуации, технического состояния и использования Объекта.

Объект расположен по адресу: г. Красноярск, пр. Свободный 54 а (ЗОНА II. ЗОНА ПОВЫШЕННОГО ВНИМАНИЯ). Основное функциональное назначение - детский сад. Наружные стены выполнены из кирпича, окрашены в белый цвет (RAL 9003).

2. Описание проектируемого архитектурного облика, характеристика принципиальных архитектурных и технологических решений для осуществления ремонта фасадов (переустройства, перепланировки, реконструкции, реставрации) объекта.

Паспорт фасада составлен с учетом дизайн-проекта, предоставленного заказчиком. При оформлении фасадов используются:

- закрыть декоративным коробом инженерные сети, в местах где он отсутствует;
- перевесить учрежденческую доску, (учрежденческие доски устанавливаются непосредственно у главного входа в учреждение, предприятие на плоскости фасада слева, справа, над входными дверями на едином горизонтальном и (или) вертикальном уровне с иными аналогичными конструкциями);
- замена некоторых стеклопакетов для приведения здания к единому облику.

Колористическое решение, толщина переплетов и других элементов устройства и оборудования окон должны иметь одинаковый вид по всему фасаду здания, строения.

3. Информация о сроках проведения работ.

Работы по приведению фасадов здания в соответствие с разработанным паспортом в части информационных конструкций выполнить в срок до 01.02.2019, прочие работы по приведению фасадов здания в соответствие с разработанным паспортом выполнить в рамках очередного капитального ремонта.

Материалы фотофиксации существующего состояния фасадов.
Главный фасад 1-4



Материалы фотофиксации существующего состояния фасадов.
Боковой фасад А-В



Материалы фотофиксации существующего состояния фасадов.
Дворовой фасад в осях 4-1



Материалы фотофиксации существующего состояния фасадов.
Дворовой фасад в осях Б-В



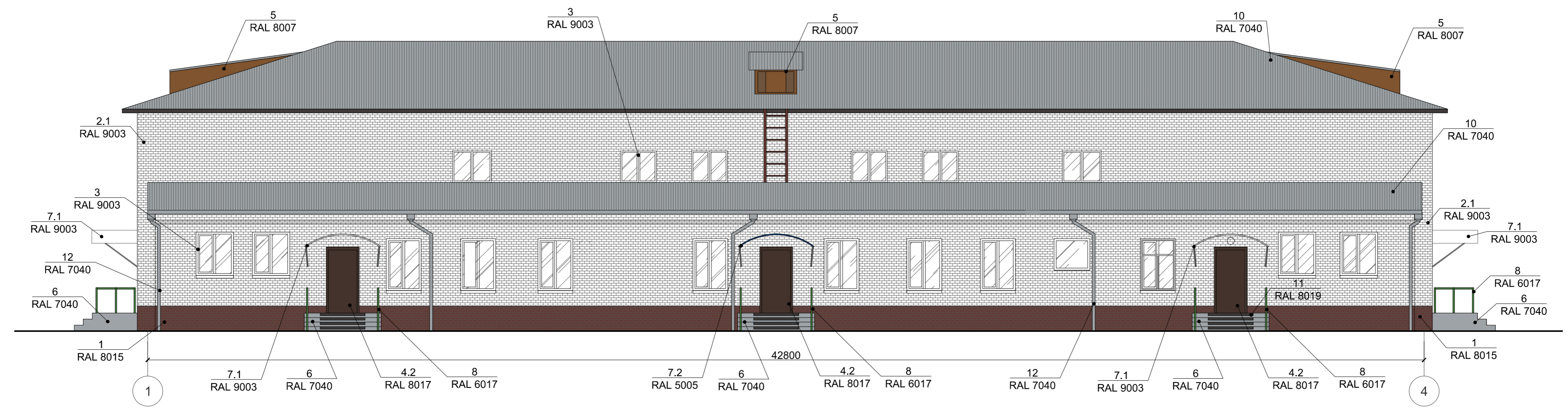
Материалы фотофиксации существующего состояния фасадов.
Дворовой фасад в осях В-Б



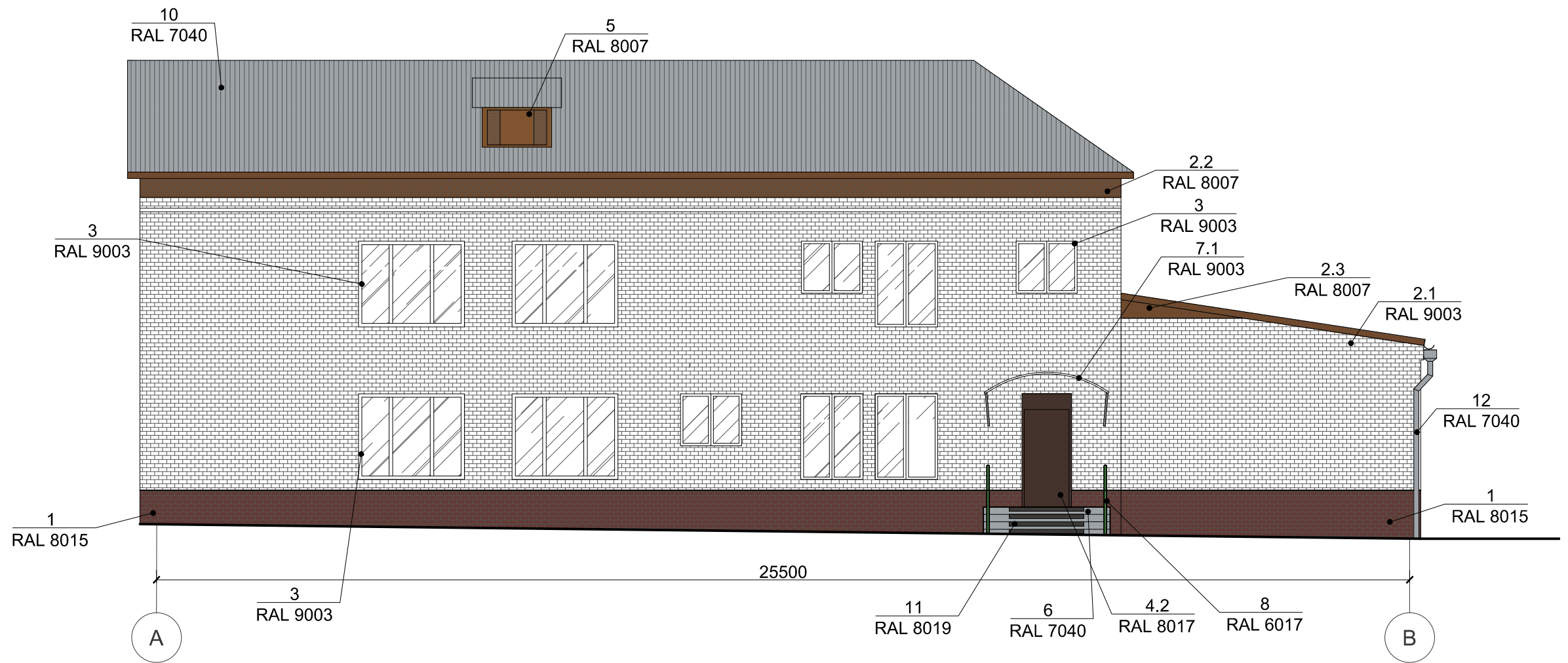
Материалы фотофиксации существующего состояния фасадов.
Боковой фасад В-А



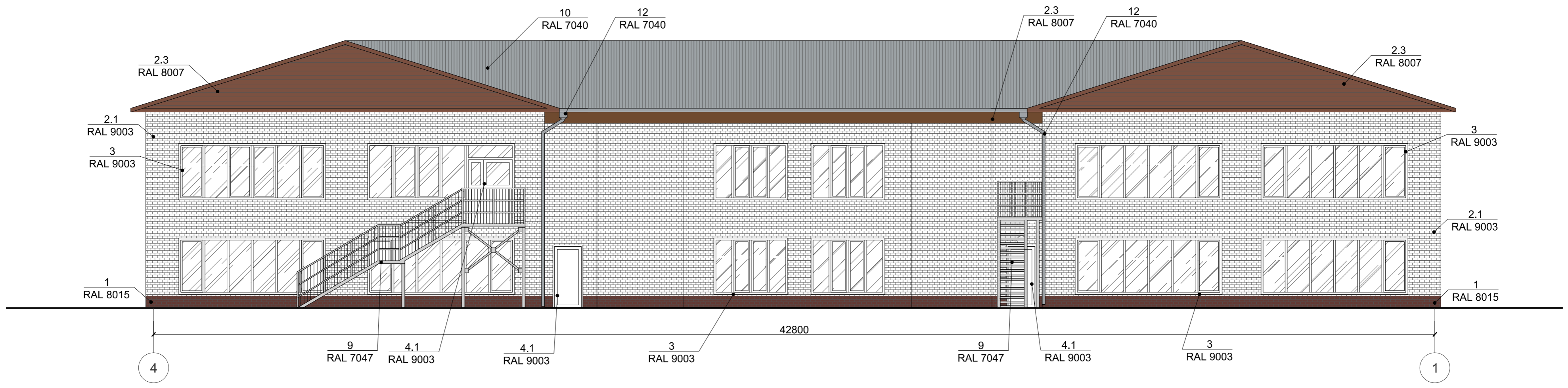
Колористическое решение фасадов.
Главный фасад в осях 1-4



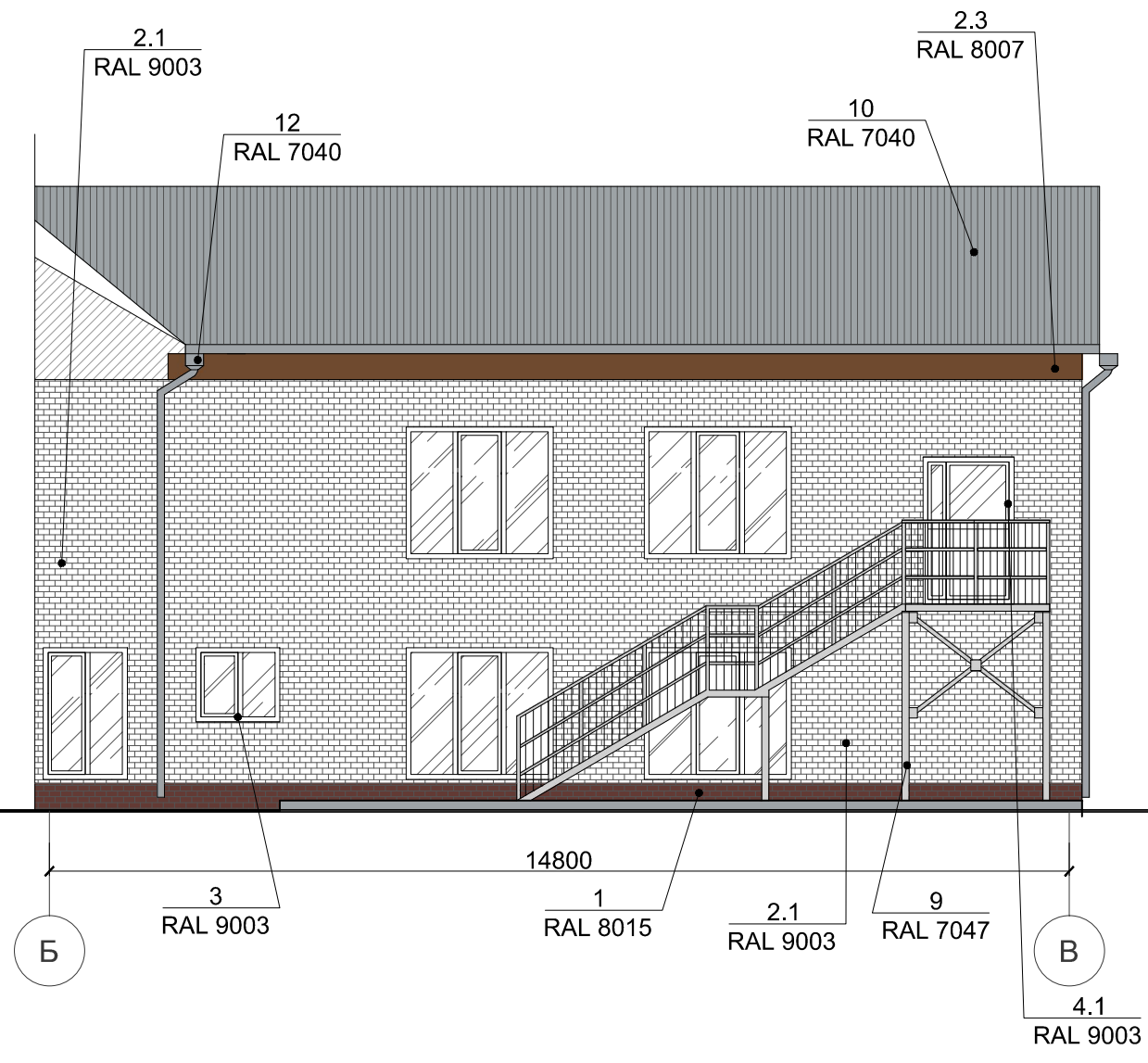
Колористическое решение фасадов.
Боковой фасад в осях А-В



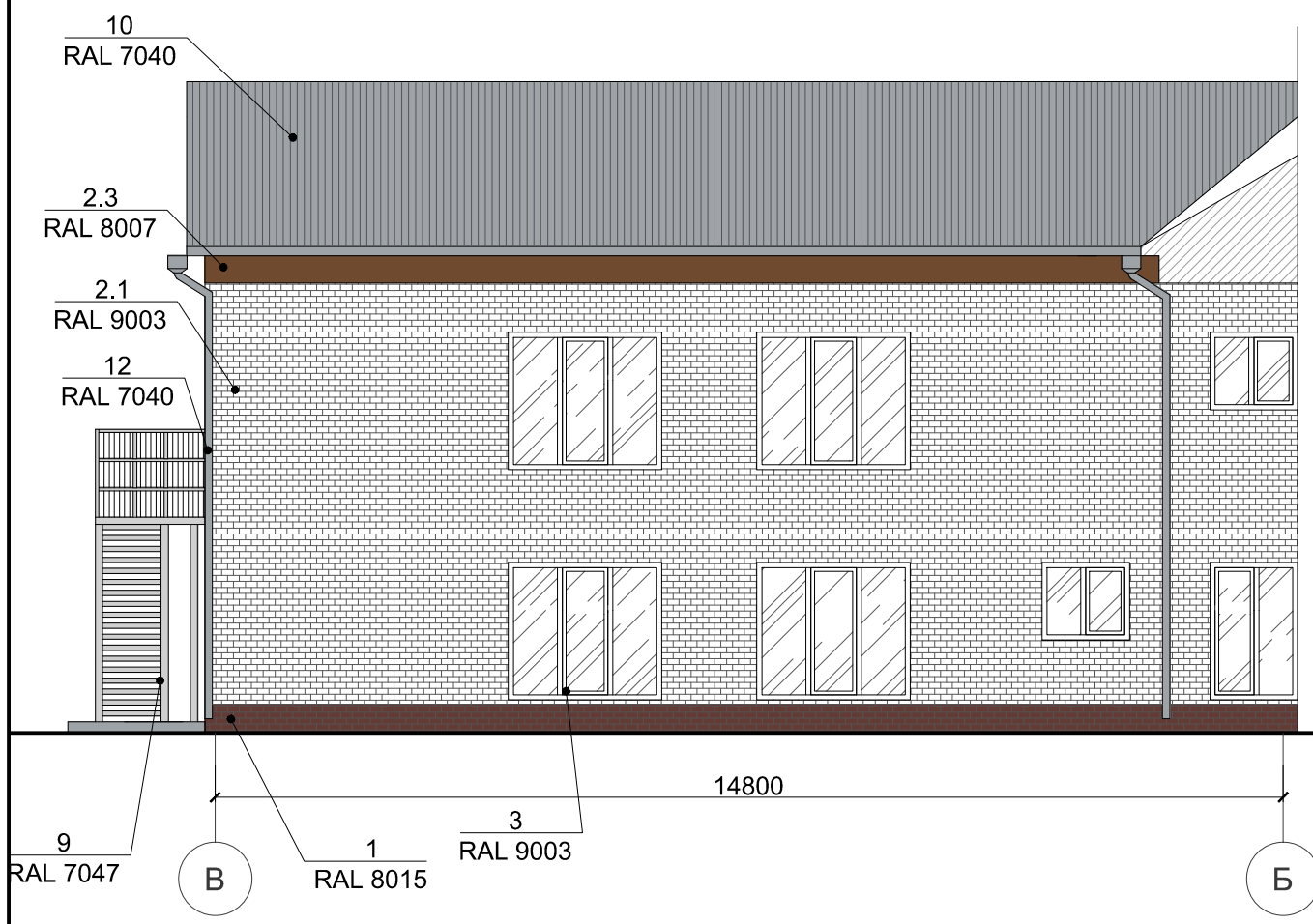
Колористическое решение фасадов.
Дворовой фасад в осях 4-1



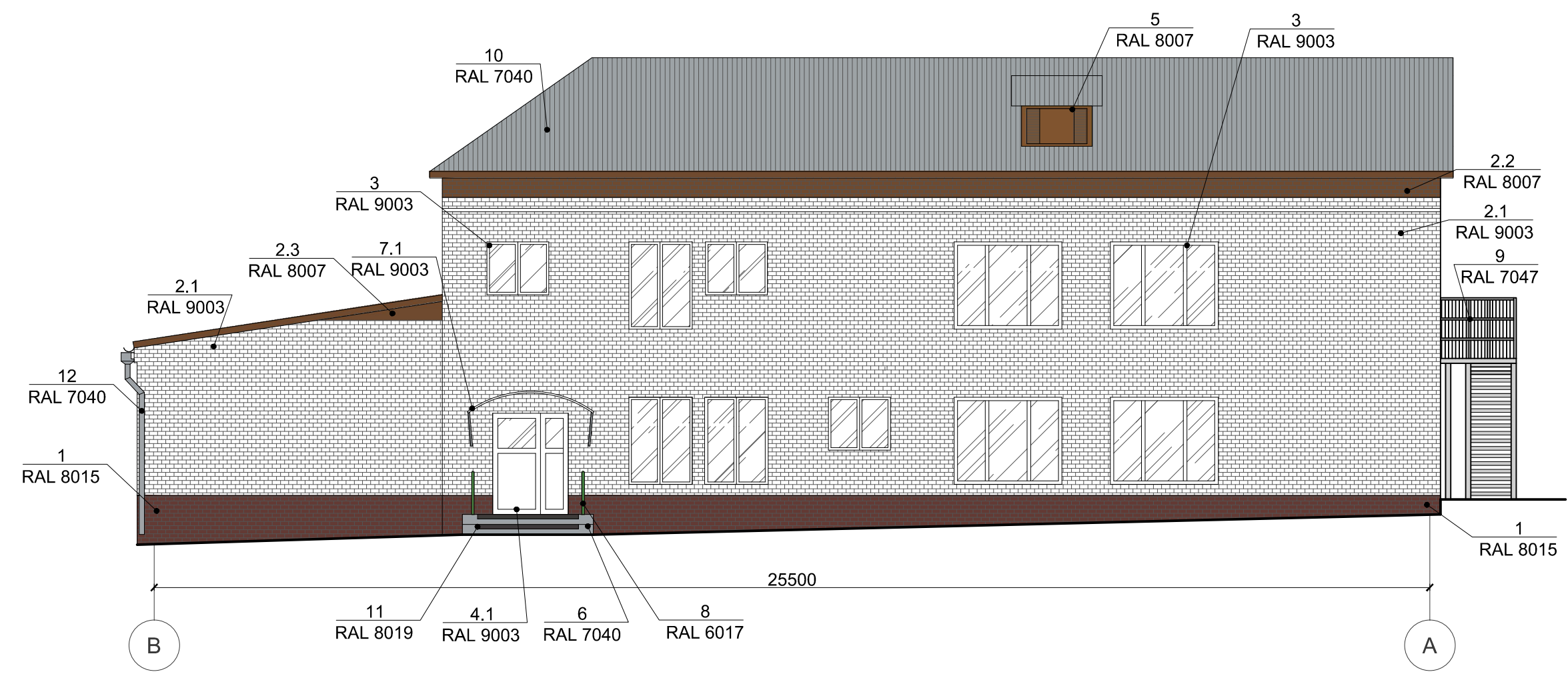
Колористическое решение фасадов. Дворовой фасад в осях Б-В



Колористическое решение фасадов. Дворовой фасад В-Б



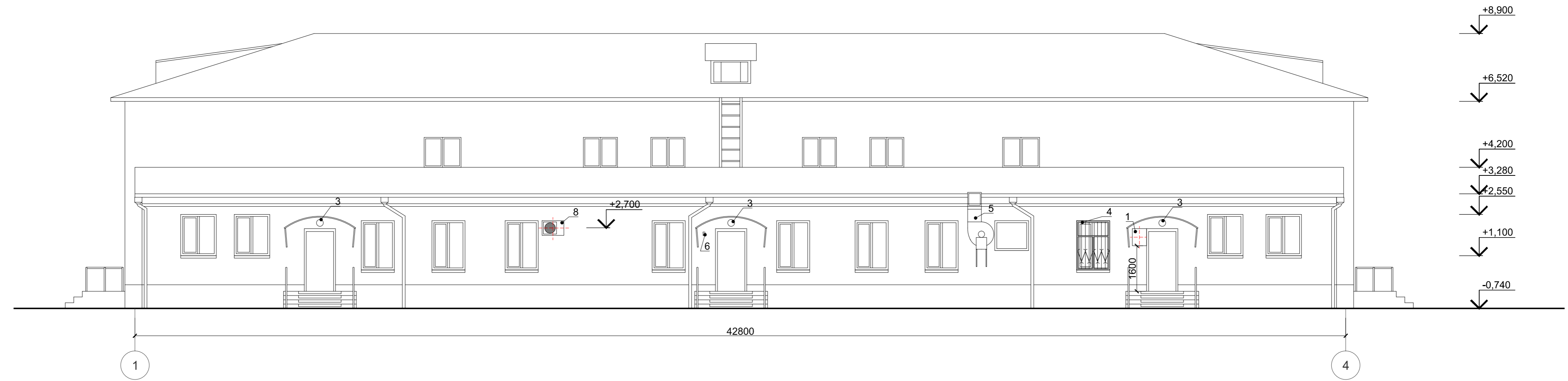
Колористическое решение фасадов.
Боковой фасад В-А



Ведомость применяемых материалов

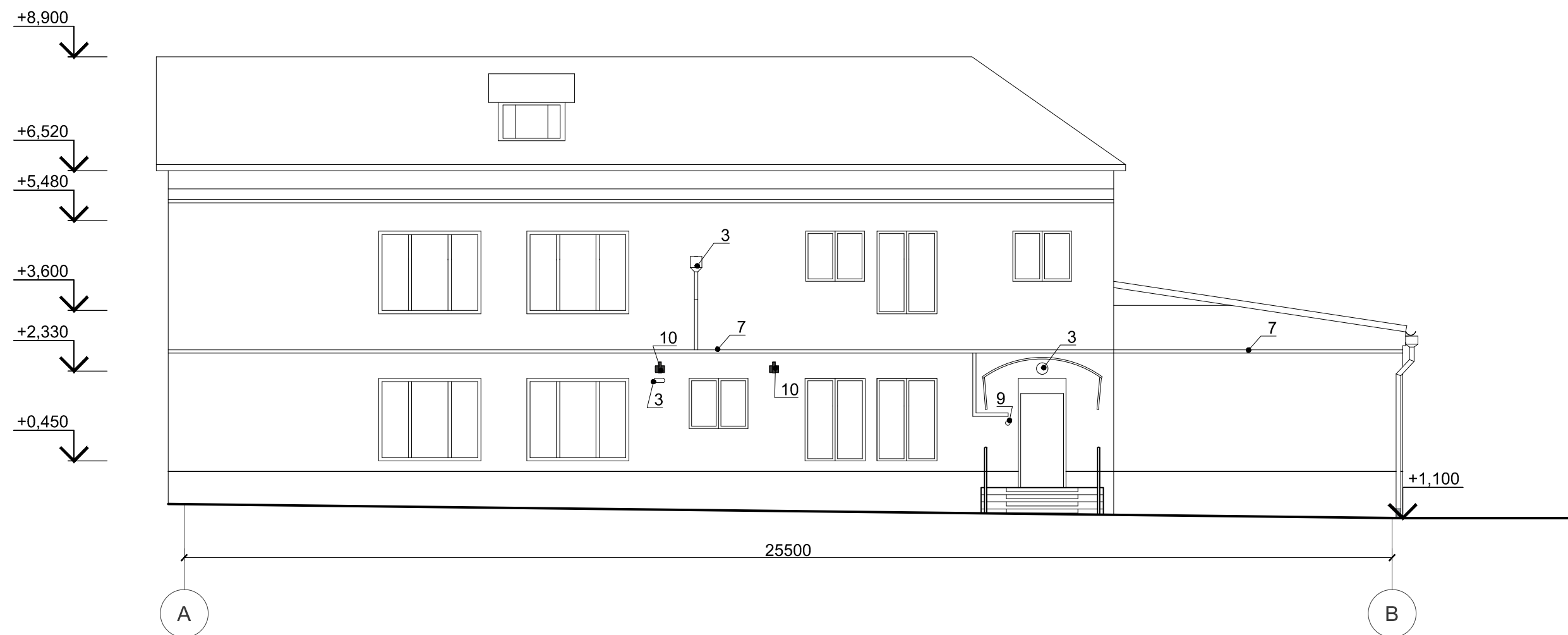
№п/п	Элемент фасада	Эталон цвета	Вид отделки	Индекс по цветовой палитре
1	Цоколь		Кирпичная кладка, покраска	RAL 8015
2.1	Стены		Кирпичная кладка, покраска	RAL 9003
2.2			Кирпичная кладка	RAL 8007
2.3			Дерево	RAL 8007
3	Переплеты окон		ПВХ	RAL 9003
4.1	Двери		ПВХ	RAL 9003
4.2			Металл, покраска	RAL 8017
5	Слуховое окно		Дерево, покраска	RAL 8007
6	Крыльца		Керамогранитная плитка	RAL 7040
7.1	Козырьки		Поликарбонат	RAL 9003
7.2			Поликарбонат	RAL 5005
8	Поручни		Металл, покраска	RAL 6017
9	Несущие элементы, ограждения металлических лестниц		Металл, покраска	RAL 7047
10	Кровля		Профилированный лист	RAL 7040
11	Противоскользящие наклейки на крыльца		Резина, окрашенная	RAL 8019
12	Водосточные трубы		Металл, нейтральная окраска	RAL 7040

Схема размещения дополнительного оборудования, дополнительных элементов и устройств.
Главный фасад в осях 1-4



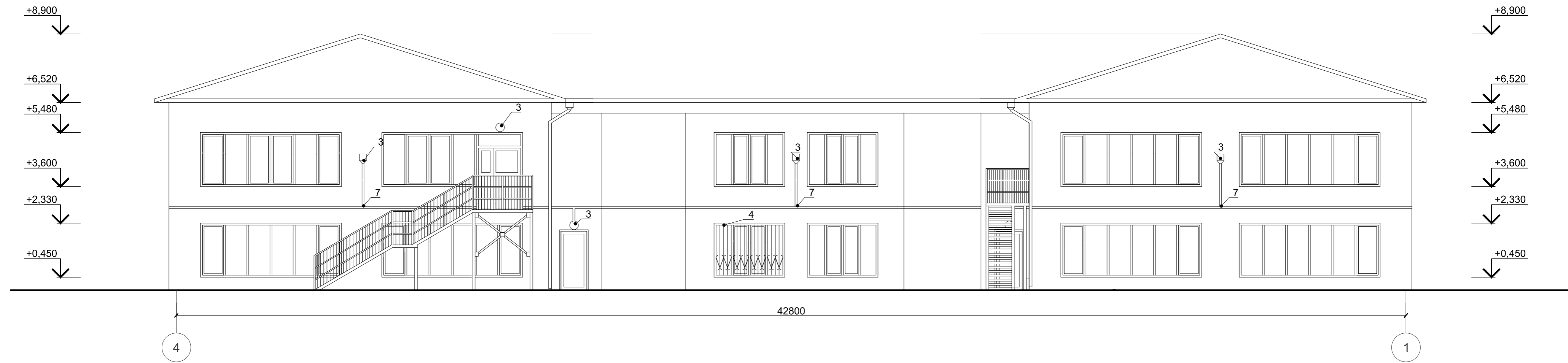
1. Габаритные размеры конструкций приведены в перечне дополнительного оборудования, дополнительных элементов и устройств на л. 14.

Схема размещения дополнительного оборудования, дополнительных элементов и устройств.
Боковой фасад А-В



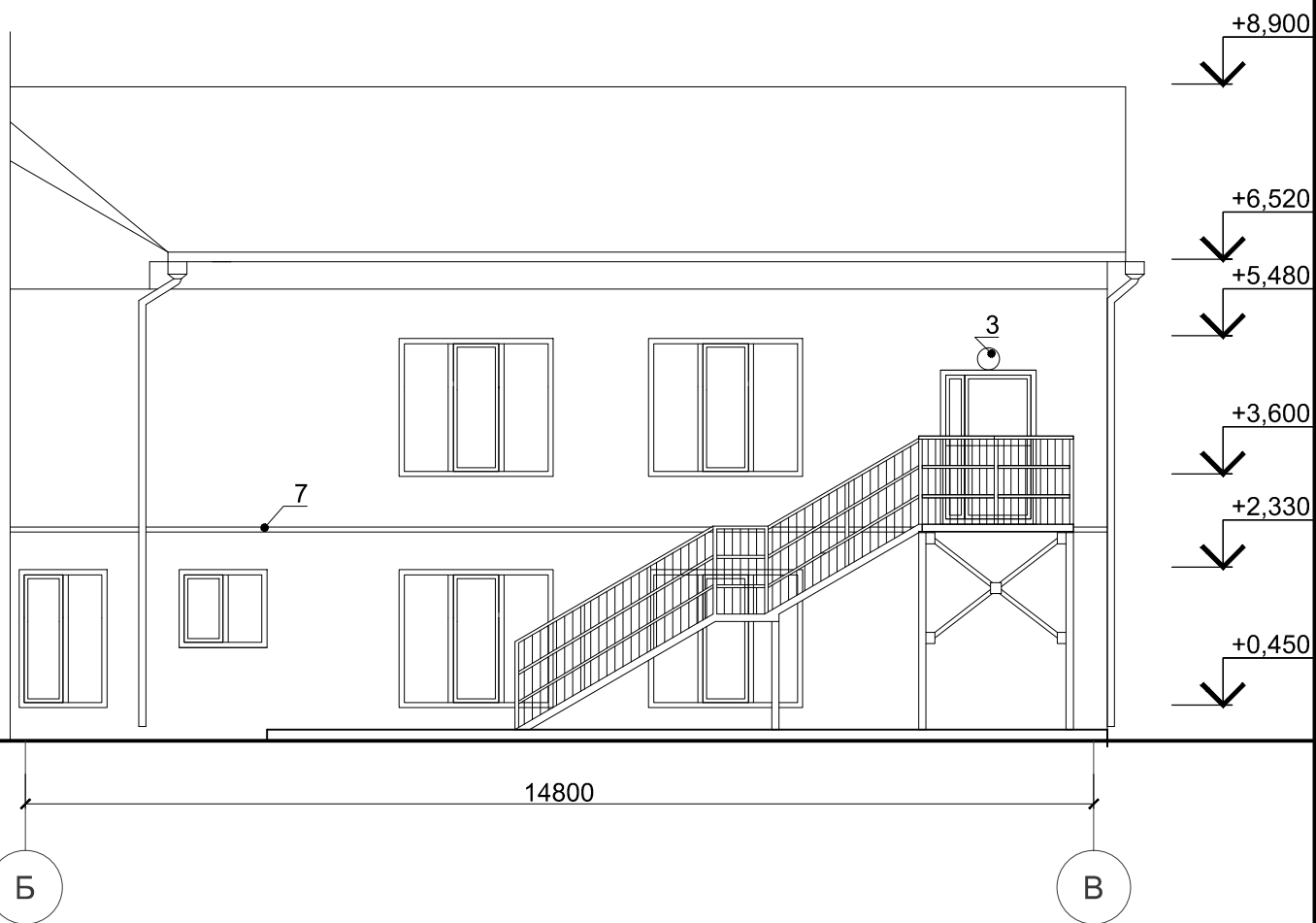
1. Габаритные размеры конструкций приведены в перечне дополнительного оборудования, дополнительных элементов и устройств на л. 14.

Схема размещения дополнительного оборудования, дополнительных элементов и устройств.
Дворовой фасад в осях 4-1



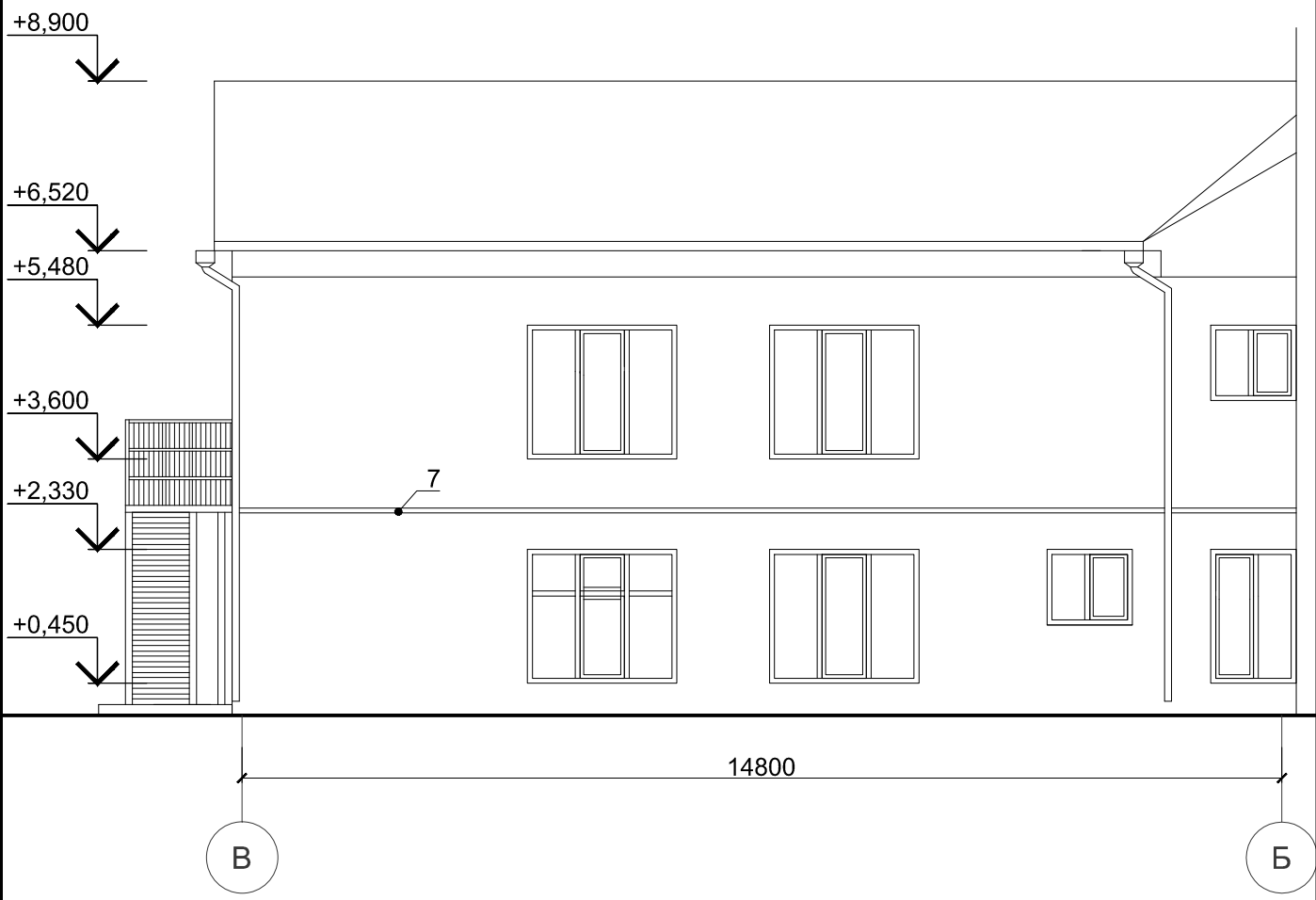
1. Габаритные размеры конструкций приведены в перечне дополнительного оборудования, дополнительных элементов и устройств на л. 14.

Схема размещения дополнительного оборудования, дополнительных элементов и устройств.
Дворовой фасад в осях Б-В



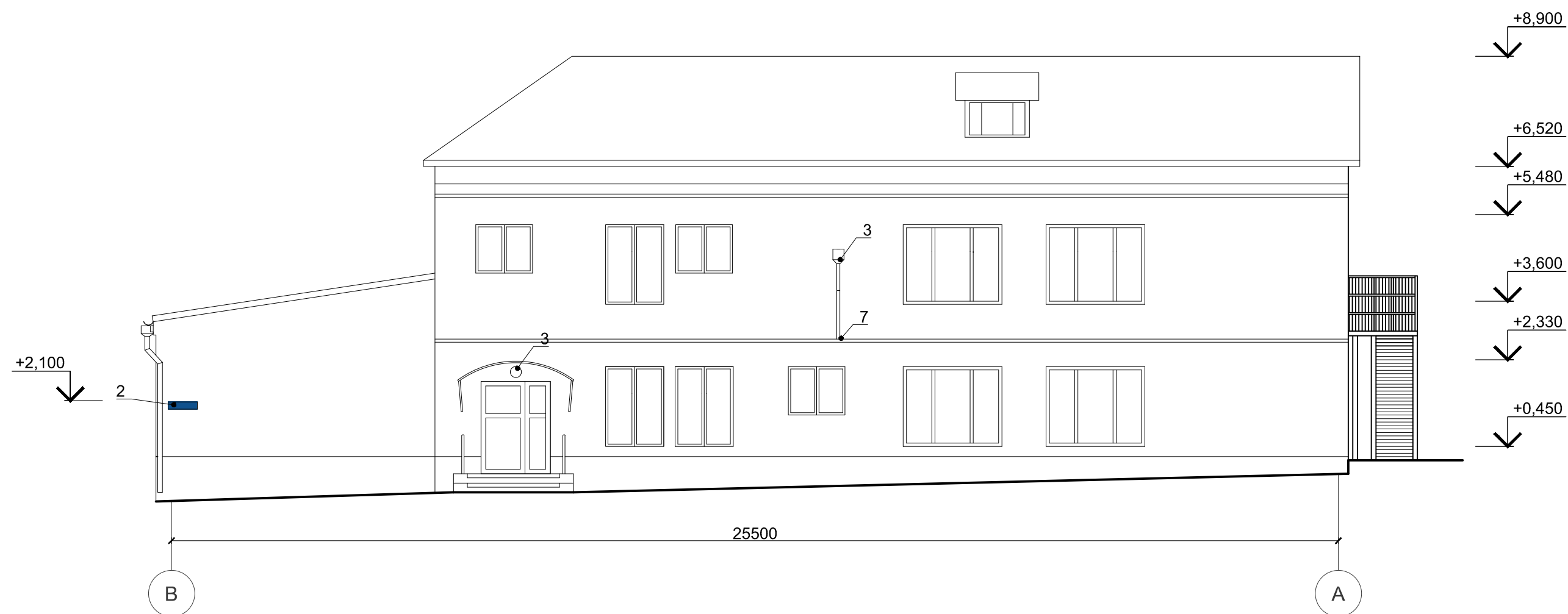
1. Габаритные размеры конструкций приведены в перечне дополнительного оборудования, дополнительных элементов и устройств на л. 14.

Схема размещения дополнительного оборудования, дополнительных элементов и устройств.
Дворовой фасад в осях В-Б



1. Габаритные размеры конструкций приведены в перечне дополнительного оборудования, дополнительных элементов и устройств на л. 14.

Схема размещения дополнительного оборудования, дополнительных элементов и устройств.
Боковой фасад в осях В-А



1. Габаритные размеры конструкций приведены в перечне дополнительного оборудования, дополнительных элементов и устройств на л. 14.

Перечень дополнительного оборудования, дополнительных элементов и устройств

№п/п	Тип дополнительного оборудования, дополнительного элемента или устройства	Краткое описание	Расположение (фасад, этаж)	Номер листа паспорта фасадов, содержащего схему	Отметка о демонтаже
1	Учрежденческая доска	Информационные таблички, учрежденческие доски устанавливаются при входе в здание, строение, сооружение или помещения в них, занимаемые (используемые для осуществления деятельности) организацией или индивидуальным предпринимателем. Габаритные размеры 0,6 на 0,5 м. Цвет синий	Главный фасад 1-4	17	
2	Знак городской информации	Указатель с номером дома и названием улицы для ориентирования по городу. Выполнен в бело- синей гамме.	Боковой фасад В-А	22	
3	Наружное освещение	Нейтральная окраска, цвет белый	По периметру здания	17, 18, 19, 20, 21, 22	
4	Антивандалные решетки	Кованная решетка, покраска. Цвет- голубой	Главный фасад 1-4, дворовой фасад 4-1	17,19	
5	Воздухоотвод	Металлический, окраска нейтральная. Цвета: серый и синий.	Главный фасад 1-4	17	
6	Сигнализация	Нейтральная окраска, цвет белый.	Главный фасад 1-4	17	
7	Короб	Декоративный короб, закрывающий инженерные сети	По периметру здания	17, 18, 19, 20, 21, 22	
8	Наружный блок кондиционера	Нейтральная окраска.	Главный фасад 1-4	17	
9	Звонок	Нейтральная окраска, цвет белый	Боковой фасад А-В	18	
10	Флагодержатели	Нейтральная окраска, цвет черный	Боковой фасад А-В	18	

Лист регистрации изменений