

**Общество с ограниченной ответственностью**

**"КрасИнформСистем"**

**ЖИЛОЕ ЗДАНИЕ**

**Красноярск, ул. Партизана Железняка, 34**

**ПАСПОРТ ФАСАДОВ**

**13к.11.2018-ПФ**

**2018 г.**

СОГЛАСОВАНО

\_\_\_\_\_

М.П.

« \_\_\_\_ » \_\_\_\_\_ 20 \_\_\_\_ г. № \_\_\_\_\_

## ПАСПОРТ ФАСАДОВ

Адрес здания, строения, сооружения: г. Красноярск, ул. Партизана  
Железняка, 34

Год постройки: 1978

Автор архитектурного проекта:

Число этажей: 9

Серия (при наличии): 1КЖ-07

Назначение: жилое с нежилыми помещениями на 1-ом этаже

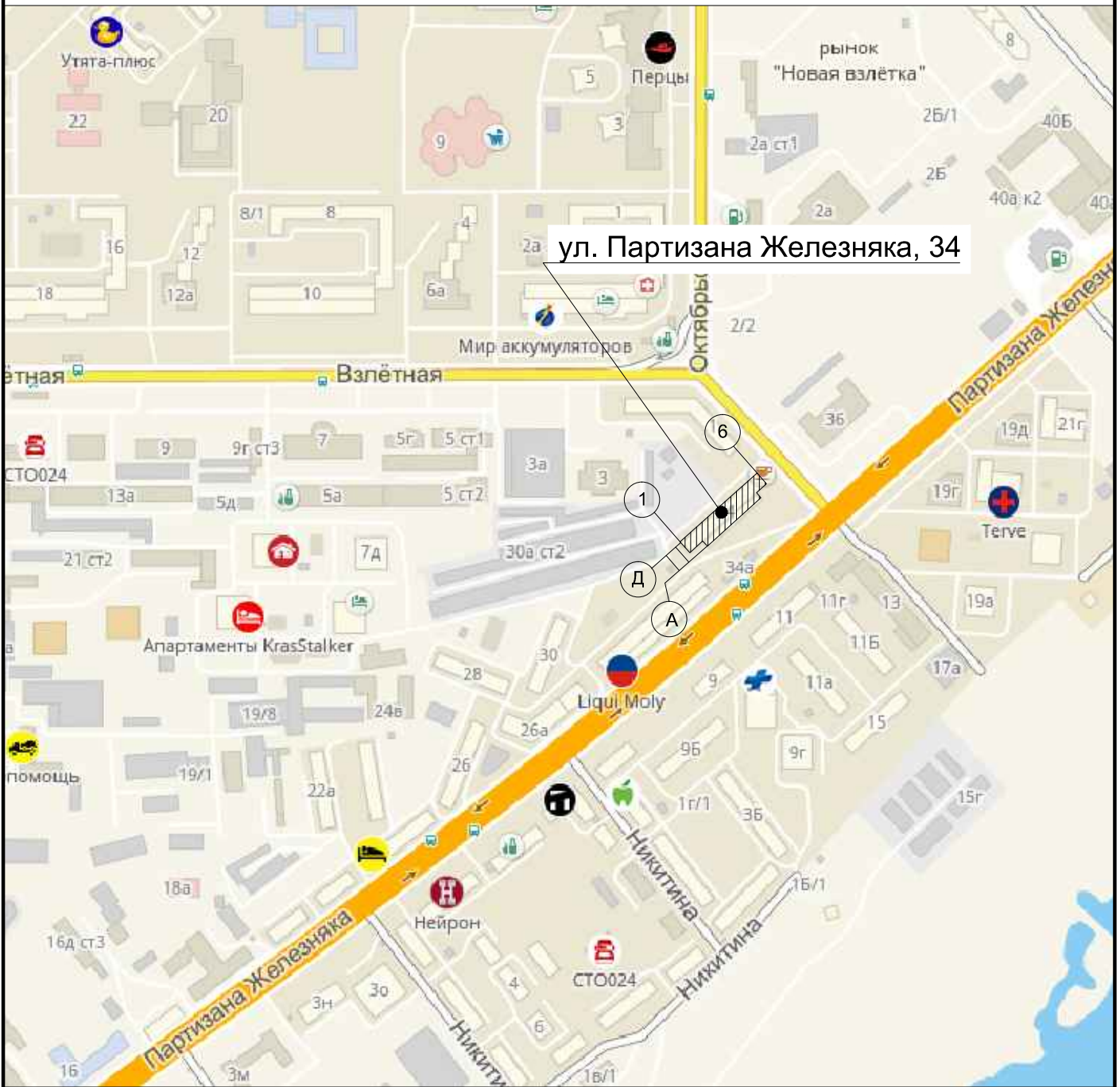
Статус здания, строения (при наличии): -

Лицо, ответственное за эксплуатацию: Директор ООО УК "Советская "  
Надежда Леонидовна Панина

Паспорт фасадов составлен по состоянию  
на «13» ноября 2018 г.

Актуализирован « \_\_\_\_ » \_\_\_\_\_ \_\_\_\_ г.

# Ситуационный план



## Пояснительная записка

### 1. Описание существующего облика, текущей градостроительной ситуации, технического состояния и использования Объекта.

Объект входит в зону повышенного внимания (Зона II) и расположен по адресу: г. Красноярск, ул. Партизана Железняка, 34. Основное функциональное назначение - жилое здание, на первом этаже расположены нежилые помещения. Наружные стены выполнены из панелей в светлых тонах. Боковые фасады первого этажа выполнены из кирпича. Так же присутствует стилобат, на котором располагается рекламная конструкция с яркими вывесками.

### 2. Описание проектируемого архитектурного облика, характеристика принципиальных архитектурных и технологических решений для осуществления ремонта фасадов (переустройства, перепланировки, реконструкции, реставрации) объекта.

Паспорт отображает фактическое состояние объекта с корректировкой отдельных элементов. Необходимо провести работы:

- выполнить восстановление утраченной мозаики в облицовке плит;
- наружные блоки кондиционеров, разместить упорядочено, на главном фасаде закрыть декоративными решетками в цвет фасада (RAL 7047);
- выполнить скрытую прокладку кабельных линий проходящую по фасадам здания / закрыть декоративными коробами в цвет участка фасада по которому проведена кабельная линия;
- разместить информационные, рекламные конструкции в соответствии с разработанным Паспортом фасадов;
- выполнить оштукатуривание и окрашивание кирпичной стены на боковых фасадах в цвет RAL 7035;
- выполнить замену облицовки ступеней на главном и боковом фасаде в осях А-Д стилобата в соответствии с проектом Паспорта фасадов;
- выполнить покраску металлических оконных решеток;
- удалить граффити с фасадов. При перекрытии граффити использовать нейтральный оттенок подходящий под общий тон фасада (RAL 7074);
- выполнить покраску деревянных окон в белый цвет (RAL 9010). Расположение деревянных окон см. колористические решения фасадов;
- демонтировать остекление лоджий непредусмотренных проектом Паспорта фасадов;
- демонтировать конструкции, предназначенные для монтажа рекламных, информационных конструкций, не предусмотренных Паспортом фасадов;
- монтаж водосточной системы на фасаде 1-6.

Размещение рекламных, информационных конструкций, не предусмотренных паспортом Фасадов не допускается.

Допускается остекление балконов и лоджий при условии наличия разработанного единого решения на всей плоскости фасада, отвечающего требованиям безопасности, а также учитывающего требования пожарной безопасности помещений.

Колористическое решение, рисунок, толщина переплетов и других элементов устройства и оборудования окон должны иметь одинаковый вид по всему фасаду здания, строения.

### 3. Информация о сроках проведения работ.

Рекламные и информационные конструкции привести в соответствие с паспортом фасадов в срок до 01.02.2019 г., прочие работы провести в рамках запланированных в 2044 - 2046 г.г. работ по утеплению и ремонту фасадов.

Материалы фотофиксации существующего состояния фасадов.  
Главный фасад 1 - 6



Материалы фотофиксации существующего состояния фасадов.  
Боковой фасад Д-А



Материалы фотофиксации существующего состояния фасадов.  
Боковой фасад А - Д







Фотографическое изображение развертки фрагмента улицы Партизана Железняка с главного фасада



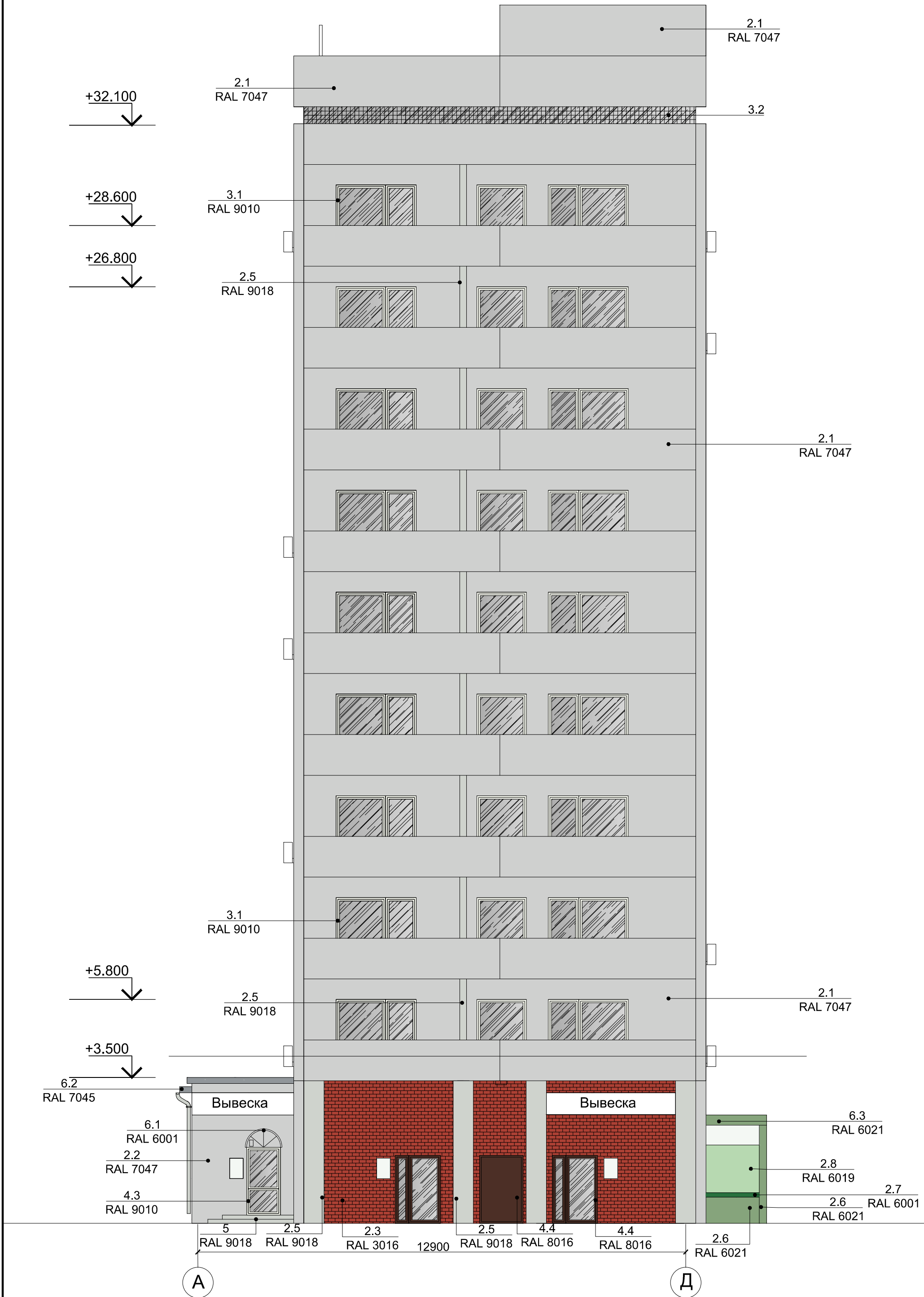
Фотографическое изображение развертки фрагмента улицы Октябрьская с бокового фасада



Колористическое решение фасадов.  
Главный фасад в осях 1-6



Колористическое решение фасадов.  
Боковой фасад в осях А-Д



Колористическое решение фасадов.  
Дворовой фасад в осях 6-1



6

1

9000

+2.900

2.1 RAL 7047

2.1 RAL 7047

2.1 RAL 7047

2.1 RAL 7047

3.2

3.2

2.1 RAL 7047

2.5 RAL 9018

2.1 RAL 9003

3.1 RAL 9010

7 RAL 9006

7 RAL 9006

2.1 RAL 7047

3.1 RAL 9010

3.1 RAL 9010

2.1 RAL 7047

2.1 RAL 7047

2.5 RAL 9018

2.1 RAL 7047

2.1 RAL 7047

2.1 RAL 7047

1.1 RAL 7047

1.1 RAL 7047

6.3 RAL 6021

2.7 RAL 6021

2.6 RAL 6021

2.9 RAL 9010

2.9 RAL 9010

2.9 RAL 9010

2.9 RAL 9010

4.5 RAL 6021

4.5 RAL 6021

4.2 RAL 8019

8.1 RAL 6021

8.2 RAL 6021

8.3 RAL 9010

7 RAL 9006

2.8 RAL 6019

4.2 RAL 8019

4.5 RAL 6021

4.5 RAL 6021

7 RAL 9006

4.5 RAL 6021

4.5 RAL 6021

4.2 RAL 8019

7 RAL 9006

7 RAL 9006

2.8 RAL 6019

4.2 RAL 8019

4.5 RAL 6021

4.5 RAL 6021

Колористическое решение фасадов.  
Боковой фасад в осях Д - А



## Ведомость применяемых материалов

№п/п	Элемент фасада	Эталон цвета	Вид отделки	Индекс по цветовой палитре
1.1	Цоколь		Панельные плиты	RAL 7047
1.2			Бетон	RAL 9018
2.1	Стены		Панельные плиты	RAL 7047
2.2			Композитные панели	RAL 7047
2.3			Кирпич	RAL 3016
2.4			Кирпич	RAL 7035
2.5			Бетон	RAL 9018
2.6			Штукатурка окрашенная	RAL 6021
2.7			Штукатурка окрашенная	RAL 6001
2.8			Штукатурка окрашенная	RAL 6019
2.9			Штукатурка окрашенная	RAL 9010
3.1		Окна		ПВХ
3.2	—		Стеклоблоки	—
4.1	Двери		Металл окрашенный	RAL 9017
4.2			Металл окрашенный	RAL 8019
4.3			Металл окрашенный	RAL 9010
4.4			Металл окрашенный	RAL 8016
4.5			Металл окрашенный	RAL 6021
5	Ступени		Бетон	RAL 9018
6.1	Козырек		Поликарбонат	RAL 6001
6.2			Бетон	RAL 7045
6.3			Штукатурка окрашенная	RAL 6021
6.4			Черепица	RAL 7045
7	Карниз		Оцинкованная сталь	RAL 9006
8.1	Воздуховод		Оцинкованная сталь, окрашенная	RAL 6021
8.2			Оцинкованная сталь, окрашенная	RAL 6021
8.3			Штукатурка окрашенная	RAL 9010



1. Габаритные размеры конструкций приведены в перечне дополнительного оборудования, дополнительных элементов и устройств на л. 18,19

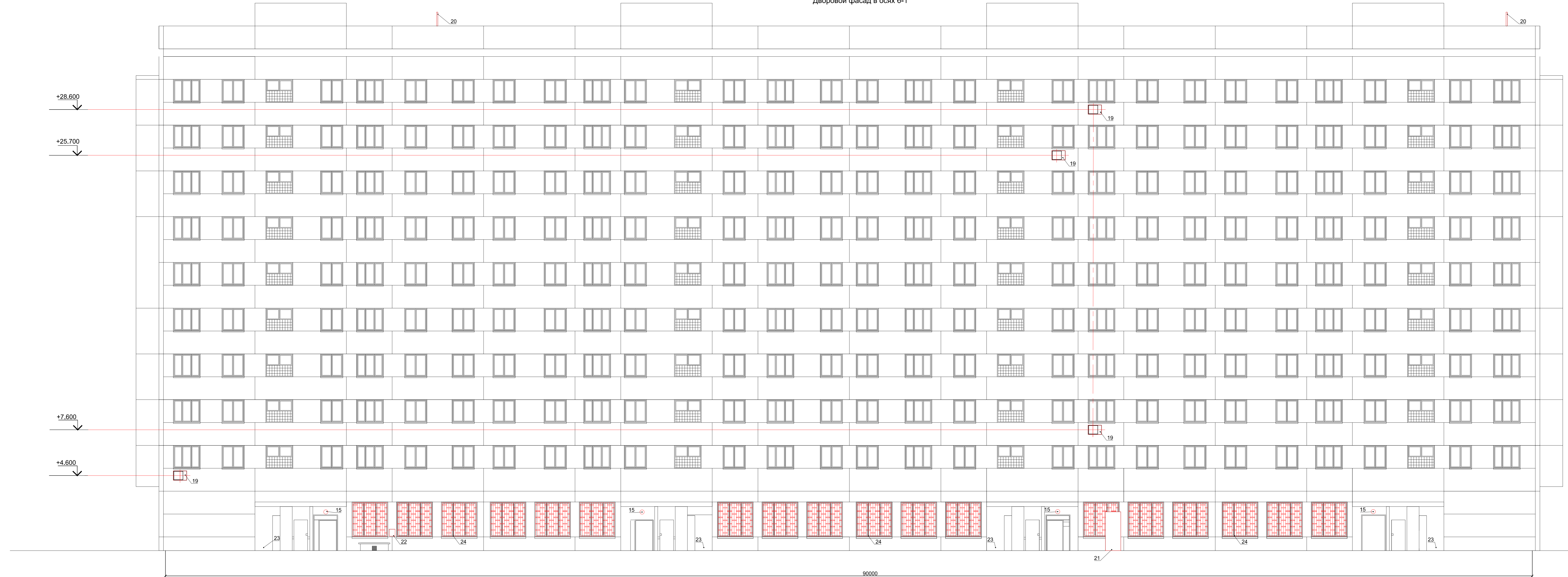
90000

Боковой фасад в осях А-Д



1. Габаритные размеры конструкций приведены в перечне дополнительного оборудования, дополнительных элементов и устройств на л. 18,19

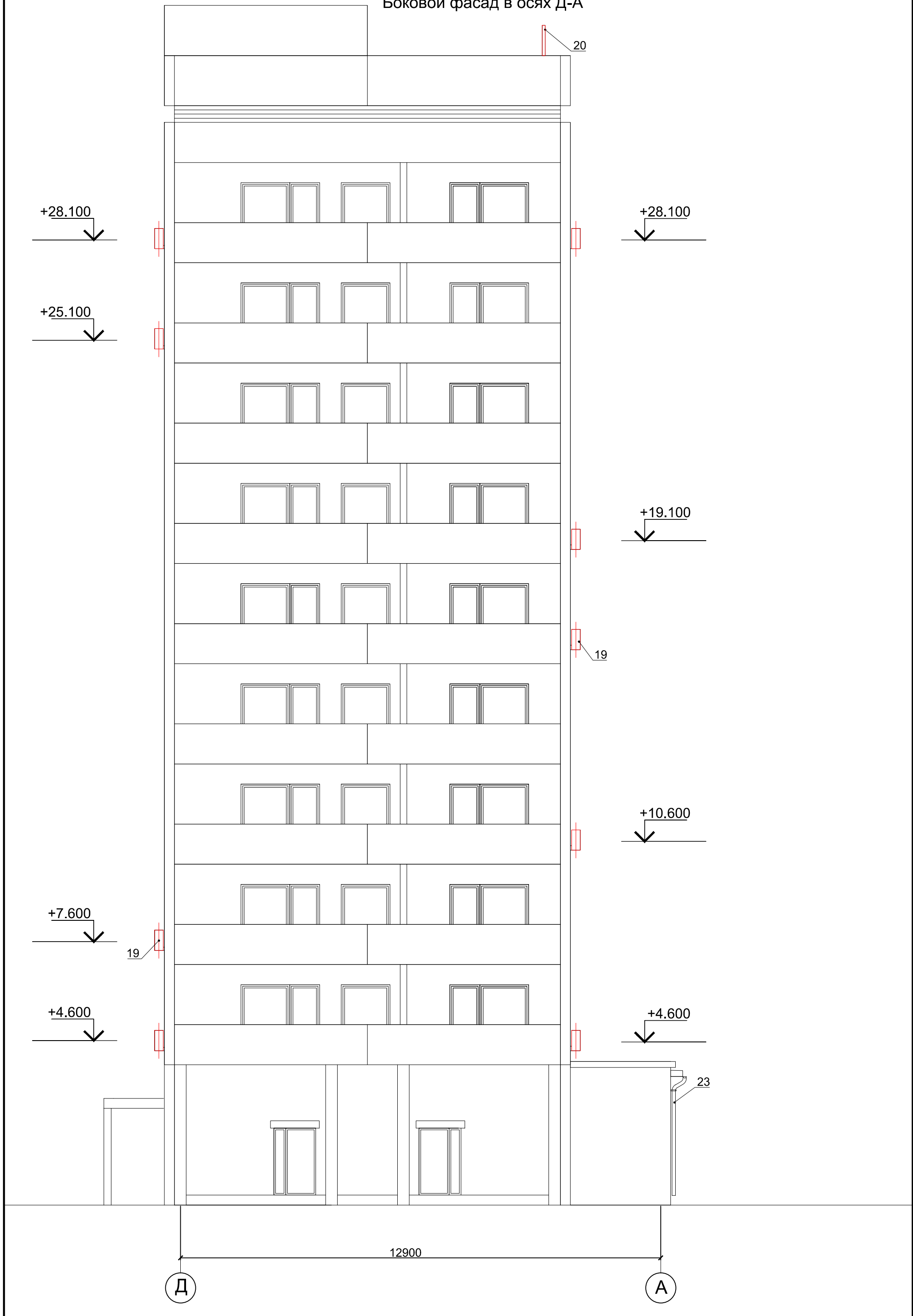




6 1. Габаритные размеры конструкций приведены в перечне дополнительного оборудования, дополнительных элементов и устройств на л. 18,19

1

Боковой фасад в осях Д-А



## Перечень дополнительного оборудования, дополнительных элементов и устройств

№п/п	Тип дополнительного оборудования, дополнительного элемента или устройства	Краткое описание	Расположение (фасад, этаж)	Номер листа паспорта фасадов, содержащего схему	Отметка о демонтаже
1	Информационная конструкция	Настенное панно. Короб из композитных панелей. RAL 7047 Габаритные размеры: 6000 x 600 мм	Главный, боковой фасад. Отцентрированы относительно единой горизонтальной оси. Над окнами, входами занимаемого организацией помещения. Центрируются относительно окон, дверей;	14	
2	Информационная конструкция	Настенное панно. Короб из композитных панелей. RAL 7047 Габаритные размеры: 6000 x 600 мм		14	
3	Информационная конструкция	Настенное панно. Короб из композитных панелей. RAL 7047 Габаритные размеры: 6000 x 600 мм		14	
4	Информационная конструкция	Настенное панно. Короб из композитных панелей. RAL 7047 Габаритные размеры: 4500 x 600 мм		14	
5	Информационная конструкция	Настенное панно. Короб из композитных панелей. RAL 7047 Габаритные размеры: 4500 x 600 мм		14	
6	Информационная конструкция	Настенное панно. Короб из композитных панелей. RAL 7047 Габаритные размеры: 4500 x 600 мм		15	
7	Информационная конструкция	Настенное панно. Короб из композитных панелей. RAL 7047 Габаритные размеры: 3000 x 600 мм;		15	
8	Информационная конструкция	Настенное панно. Короб из композитных панелей. RAL 7047 Габаритные размеры: 3800 x 600 мм;		15	
9	Информационная табличка	Табличка с указанием графика и времени работы. Размер MAX 0,4 x 0,6 (H) м. Цвет фона белый или бежевый;	Главный фасад, размещается на остеклении двери входной группы. Расстояние до низа конструкции не менее 1 м, до верха конструкции не более 2,2 м;	14	
10	Информационная табличка			14	
11	Информационная табличка			14	
12	Информационная табличка			14	
13	Информационная табличка		Боковой фасад, размещается возле двери входной группы. Расстояние до низа конструкции не менее 1 м, до верха конструкции не более 2,2 м;	15	
14	Информационная табличка			15	
15	Информационная табличка			15	

## Перечень дополнительного оборудования, дополнительных элементов и устройств

№п/п	Тип дополнительного оборудования, дополнительного элемента или устройства	Краткое описание	Расположение (фасад, этаж)	Номер листа паспорта фасадов, содержащего схему	Отметка о демонтаже
16	Сигнализация	Нейтральная окраска, максимально приближенная к архитектурному фону	Главный и боковой фасад	14-15	
17	Прожектор для наружного освещения двора	Предназначены для освещения. Нейтральная окраска.	Дворовой фасад, главный и боковой фасад	14-15,17	
18	Знак городской информации	Указатель с номером дома и названием улицы для ориентирования в городе, выполнен в сине - белой гамме	Главный фасад	14	
19	Внешний блок кондиционера	Нейтральная окраска, максимально приближенная к архитектурному фону. На главном фасаде 1-6, закрыты декоративными решётками в цвет участка фасада на котором расположен кондиционер	Дворовой и главный фасад. Расположены упорядочено относительно горизонтальной, вертикальной системы осей	14 - 17	
20	Антенна	Металлическая. Нейтральная окраска	Боковые фасады, главный и дворовой фасад	14 - 17	
21	Воздуховод	Окраска RAL 6021	Дворовой фасад	16	
22	Электроцит	Окраска RAL 6021	Дворовой фасад	16	
23	Водосточные трубы	Окраска RAL 9018	Боковые фасады, главный	14-15,17	
24	Решетка для окон	Металлическая; нейтральная окраска	Дворовой фасад	16	

# Лист регистрации изменений