

Общество с ограниченной ответственностью

"КрасИнформСистем"

МБДОУ №273

г. Красноярск, ул.Парижской Коммуны, 46 а

ПАСПОРТ ФАСАДОВ

06а.12.2018-ПФ

2018 г.

СОГЛАСОВАНО

М.П.

« ____ » _____ 20 ____ г. № _____

ПАСПОРТ ФАСАДОВ

Адрес здания, строения, сооружения: г. Красноярск, ул. Парижской
Коммуны 46 а

Год постройки: 1978 г

Автор архитектурного проекта:

Число этажей: 2 этажа

Серия (при наличии): -

Назначение: дошкольное учреждение

Статус здания, строения (при наличии): -

Лицо, ответственное за эксплуатацию: МБДОУ № 273

Паспорт фасадов составлен по состоянию
на «10» декабря 2018 г.

Актуализирован « ____ » _____ ____ г.

Ситуационный план М1:5000



Пояснительная записка

1. Описание существующего облика, текущей градостроительной ситуации, технического состояния и использования Объекта.

Объект расположен по адресу: г. Красноярск, ул.Парижской Коммуны, 46 а. ЗОНА I. ЗОНА ОСОБОГО ГОРОДСКОГО ЗНАЧЕНИЯ. Основное функциональное назначение - дошкольное учреждение.

Цоколь здания оштукатурен в цвет RAL 6019. Наружные стены выполнены из панелей с несколькими видами отделки: глазурованная мелкоразмерная плитка, покраска, штукатурка.

На главном фасаде размещается рекламно-информационная конструкция в виде печати на баннерной ткани и учрежденческая доска с наименованием учреждения.

2. Описание проектируемого архитектурного облика, характеристика принципиальных архитектурных и технологических решений для осуществления ремонта фасадов (переустройства, перепланировки, реконструкции, реставрации) объекта.

Паспорт отображает фактическое состояние фасада с корректировкой некоторых элементов. Для приведения фасадов в соответствии с паспортом необходимо выполнить следующие работы:

- замена некоторых стеклопакетов для приведения здания к единому облику.

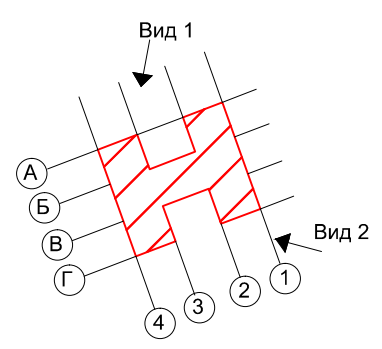
Колористическое решение, толщина переплетов и других элементов устройства и оборудования окон должны иметь одинаковый вид по всему фасаду здания, строения.

Архитектурно-художественная подсветка не предусмотрена.

- **Информация о сроках проведения работ.**

Работы по приведению фасадов здания в соответствии с разработанным паспортом выполнить в рамках очередного капитального ремонта.

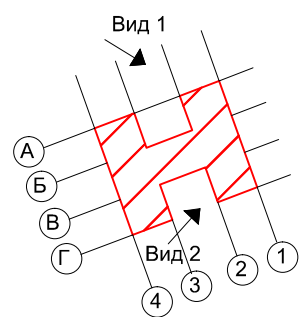




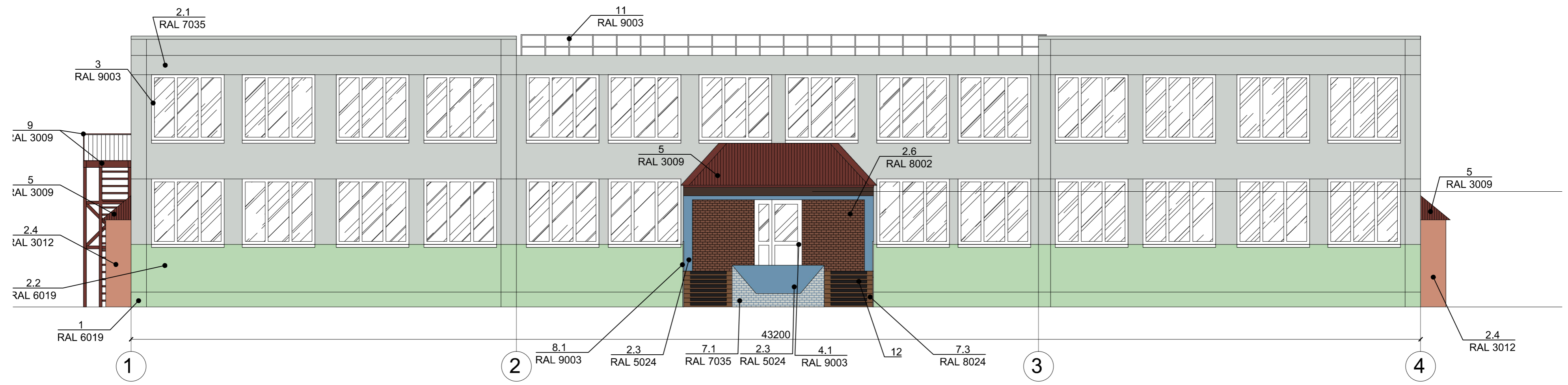




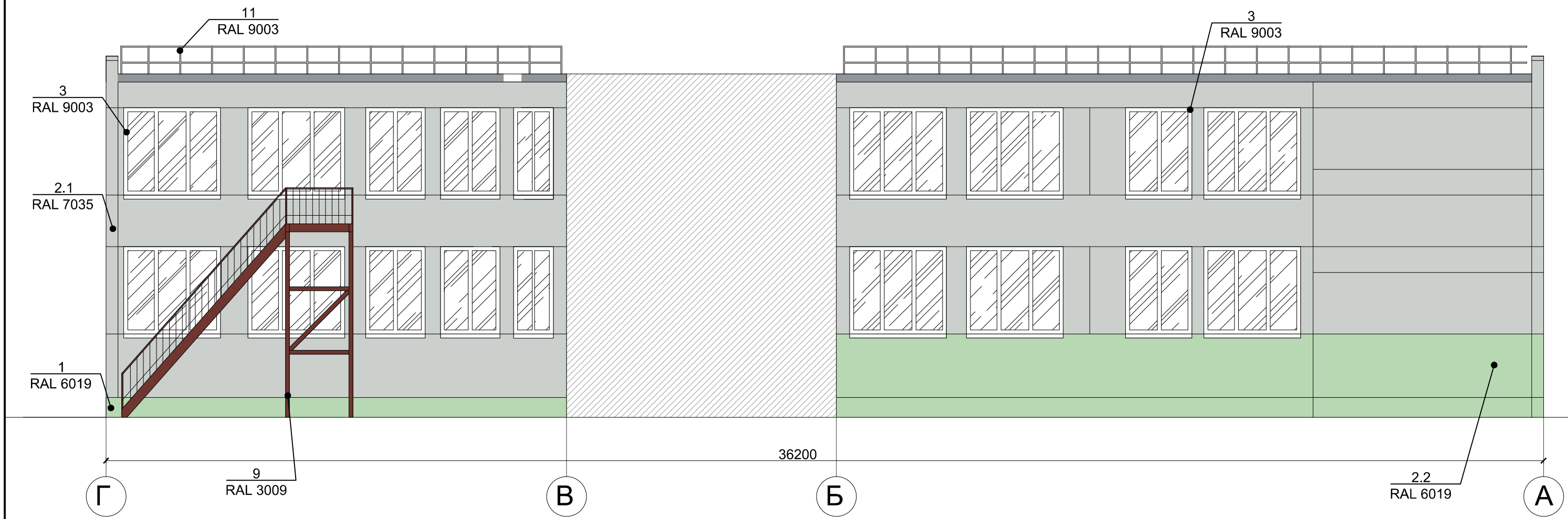




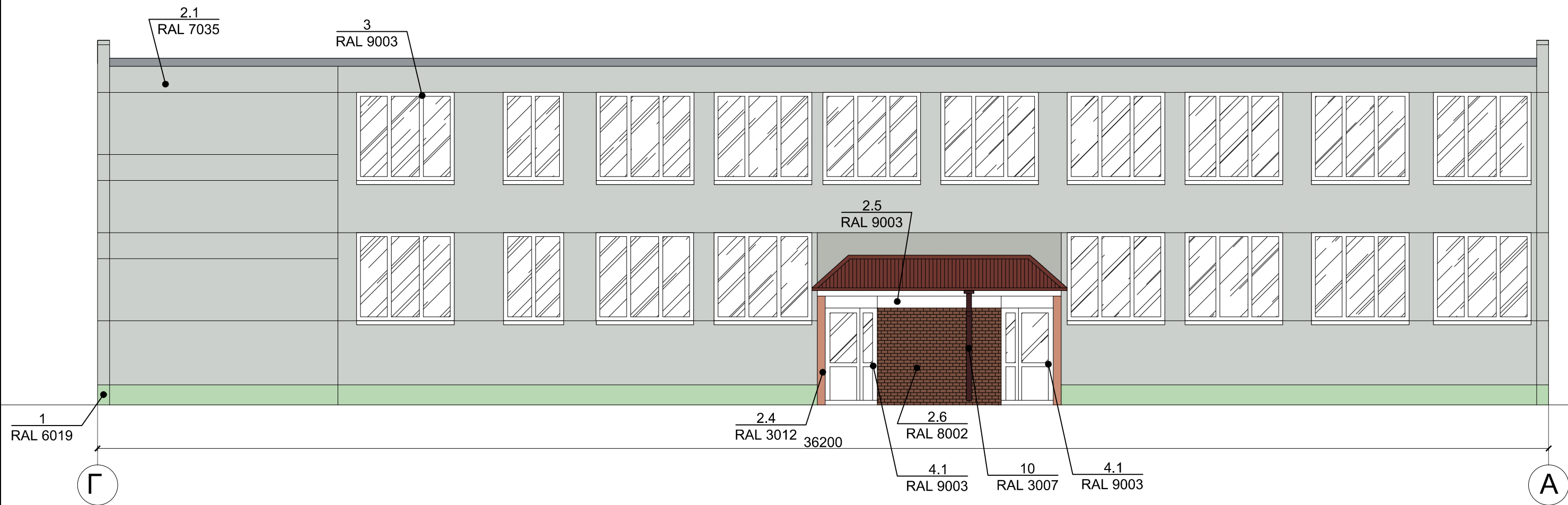
Колористическое решение фасадов.
Главный фасад в осях 1-4



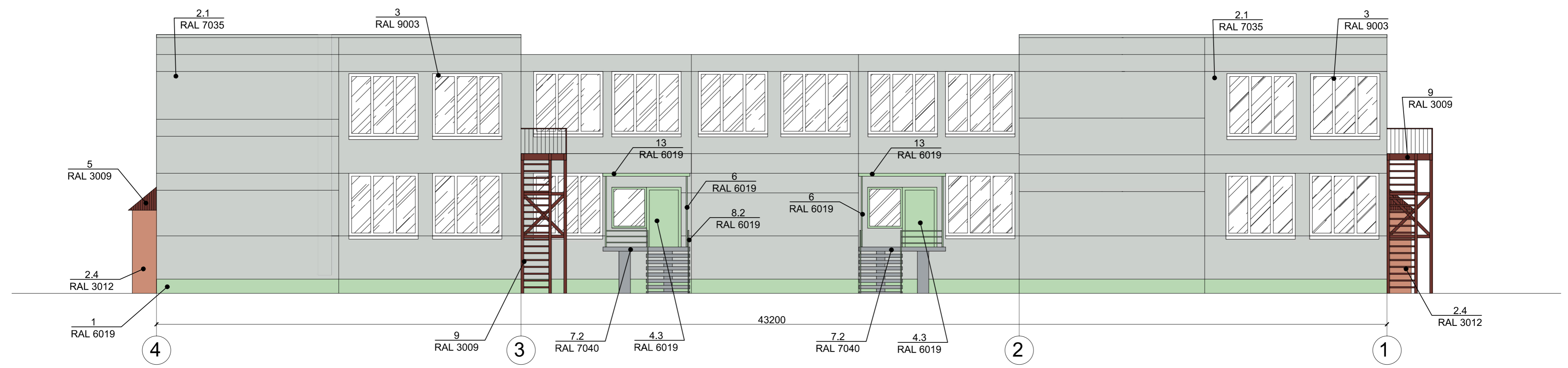
Колористическое решение фасадов.
Боковой фасад в осях Г-А по оси 3



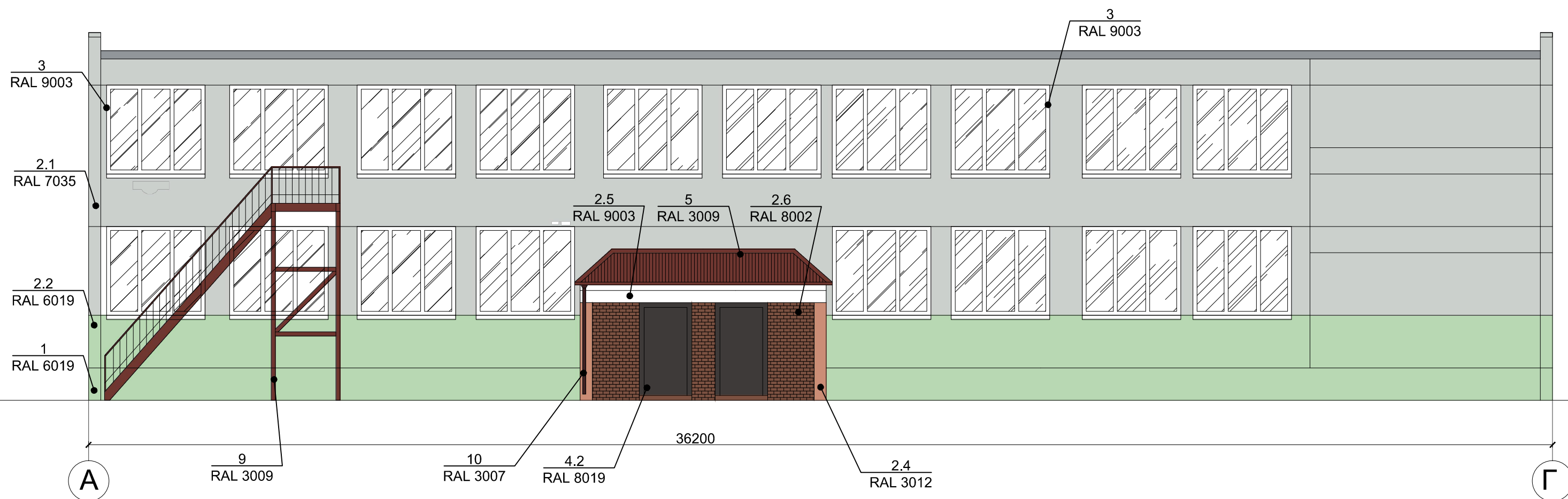
Колористическое решение фасадов.
Боковой фасад в осях Г-А



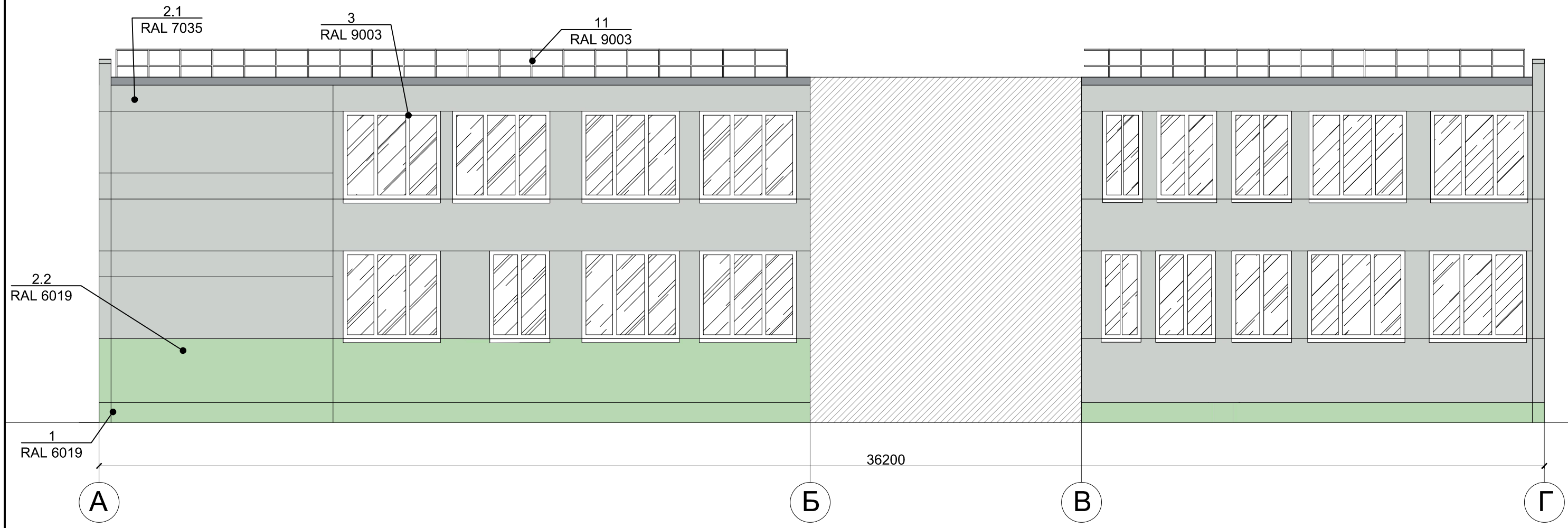
Колористическое решение фасадов.
Дворовой фасад в осях 4-1



Колористическое решение фасадов.
Боковой фасад в осях А-Г



Колористическое решение фасадов.
Боковой фасад в осях А-Г по оси 2



Ведомость применяемых материалов

17








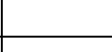















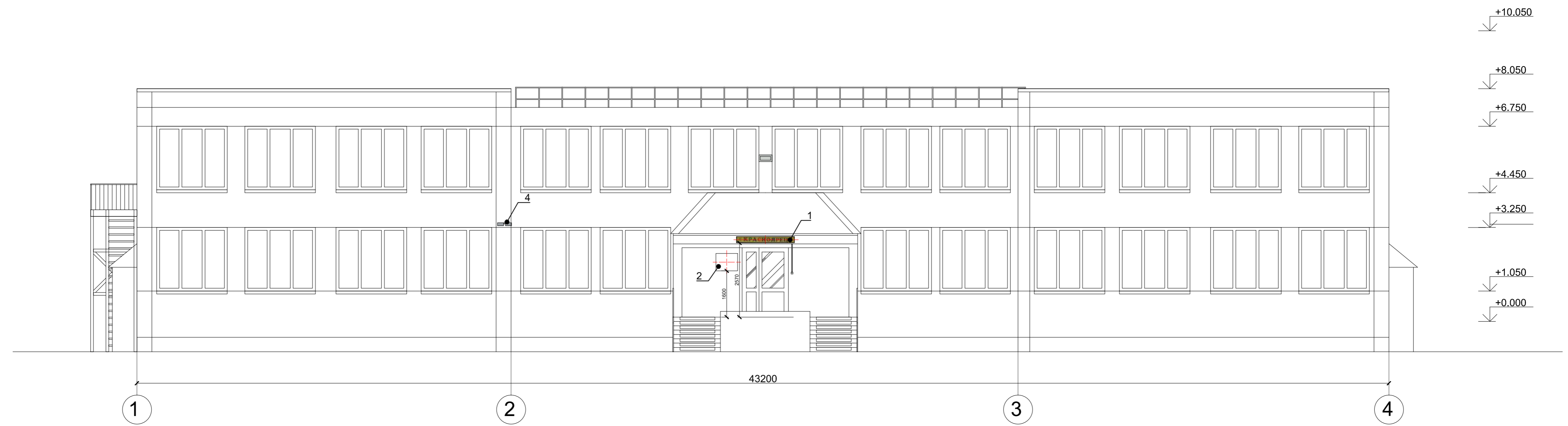
№п/п	Элемент фасада	Эталон цвета	Вид отделки	Индекс по цветовой палитре
1	Цоколь		Штукатурка, покраска	RAL 6019
2.1	Стены		Глазурованная мелкоразмерная плитка	RAL 7035
2.2			Штукатурка, покраска	RAL 6019
2.3				RAL 5024
2.4				RAL 3012
2.5				RAL 9003
2.6			Кирпичная кладка	RAL 8002
3	Переплеты окон		ПВХ	RAL 9003
4.1	Двери		ПВХ	RAL 9003
4.2			Металл окрашенный	RAL 8019
4.3			ПВХ, покраска	RAL 6019
5	Покрытие козырьков		Асбестоцементный лист	RAL 3009
6	Стойки козырьков		Металл окрашенный	RAL 6019
7.1	Крыльца, ступени		Кирпичная кладка серых оттенков	RAL 7035
7.2			Бетон	RAL 7040
7.3			Керамогранитная плитка	RAL 8024
8.1	Ограждения, поручни		Металл окрашенный	RAL 9003
8.2			Металл окрашенный	RAL 6019
9	Эвакуационные лестницы		Металл, покраска	RAL 3009
10	Водосточные трубы		Металл, покраска	RAL 3007
11	Ограждения кровли		Металл, покраска	RAL 9003
12	Противоскользящие накладки на крыльца		Резина, окрашенная в массе	-
13	Несущая конструкция козырька		Металл окрашенный	RAL 6019

Схема размещения дополнительного оборудования, дополнительных элементов и устройств.
Главный фасад в осях 1-4



За относительную нулевую отметку для начала отсчета высот рекламно-информационных конструкций принят пол входной группы.

Схема размещения дополнительного оборудования, дополнительных элементов и устройств.
Боковой фасад в осях Г-А по оси 3

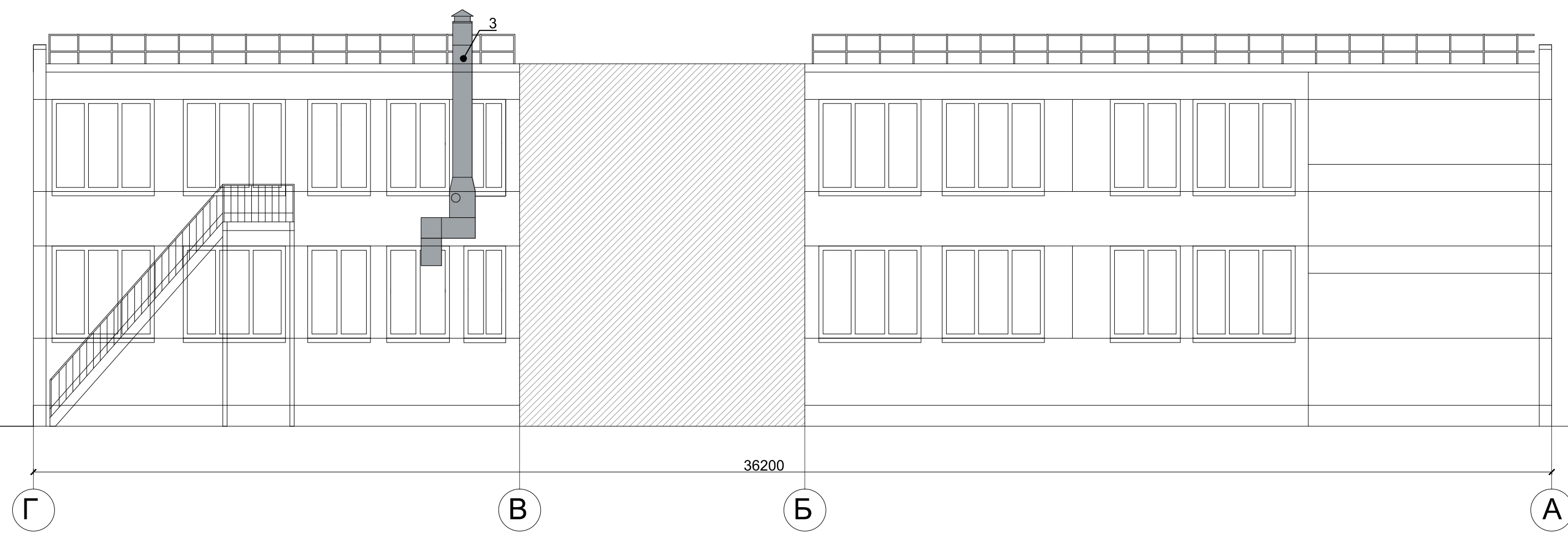


Схема размещения дополнительного оборудования, дополнительных элементов и устройств.
Боковой фасад в осях Г-А



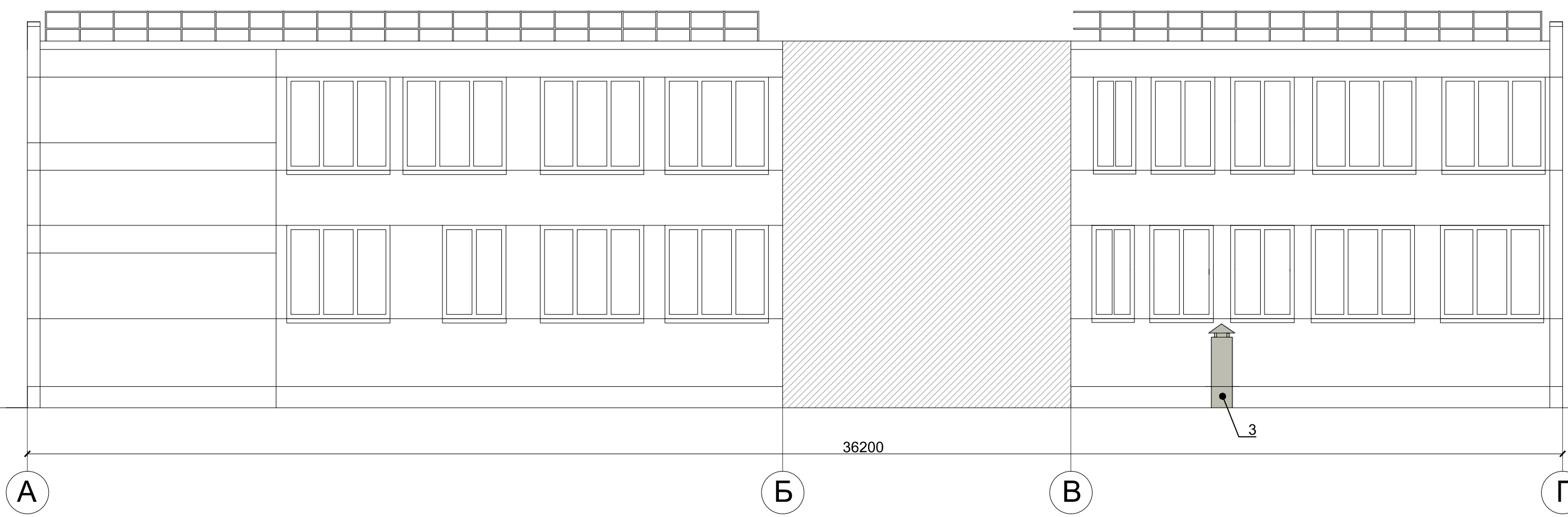
Схема размещения дополнительного оборудования, дополнительных элементов и устройств.
Дворовой фасад в осях 4-1



Схема размещения дополнительного оборудования, дополнительных элементов и устройств.
Боковой фасад в осях А-Г



Схема размещения дополнительного оборудования, дополнительных элементов и устройств.
Боковой фасад в осях А-Г по оси 2



Перечень дополнительного оборудования, дополнительных элементов и устройств (начало)

№п/п	Тип дополнительного оборудования, дополнительного элемента или устройства	Краткое описание	Расположение (фасад, этаж)	Номер листа паспорта фасадов, содержащего схему	Отметка о демонтаже
1	Информационная конструкция	Настенное панно. Пластик, обтянут пленкой ogasal. Размером 0,23 на 2,0м. Размер конструкции не превышает размер козырька.	Главный фасад в осях 1-4. Размещаются на козырьке отцентрировано относительно входной группы. Расстояние от пола входной группы до нижнего края равно 2,75 м.	17	
2	Учрежденческая доска	Учрежденческая доска размером 0,6 м x 0,75 м.	Размещается на главном фасаде в осях 1-4. Высота от пола входной группы до нижнего края равна 1,6 м, высота от пола входной группы до верхнего края равна 2,2 м	17	
3	Воздуховоды	Оцинкованная сталь/неокрашенный металл	Размещаются на дворовом фасаде в осях 4-1, боковом фасаде А-Г по оси 3, боковом фасаде Г-А по оси 2	20, 22, 24	
4	Камеры	Нейтральная окраска	Размещается на главном фасаде в осях 1-4, боковом фасаде А-Г	17, 23	
5	Знак городской информации	Указатель с номером дома и названием улицы для ориентирования по городу. Выполнен в сине-белой гамме	Размещается на боковом фасаде в осях А-Г	23	
6	Лестница	Металлическая, нейтральная окраска	Размещается на дворовом фасаде в осях 4-1	22	
7	Звонок	Пластмассовый, нейтральная окраска	Размещается на главном фасаде в осях 1-4	17	

Наклейки на фасаде здания обозначающие расположение пожарного гидранта и запрещающая курить на территории учреждения не являются дополнительным оборудованием, в данной таблице не учтены.

Лист регистрации изменений