

Общество с ограниченной ответственностью

"КрасИнформСистем"

МБДОУ №140

Красноярск, ул. Октябрьская, 9

ПАСПОРТ ФАСАДОВ

30у.10.2018-ПФ

2018 г.

СОГЛАСОВАНО

М.П.

« ____ » _____ 20 ____ г. № _____

ПАСПОРТ ФАСАДОВ

Адрес здания, строения, сооружения: г. Красноярск, ул. Октябрьская, 9

Год постройки: 1992

Автор архитектурного проекта: не известен

Число этажей: 2

Серия (при наличии): -

Назначение: дошкольное образовательное учреждение

Статус здания, строения (при наличии): -

Лицо, ответственное за эксплуатацию: МБДОУ №140

Паспорт фасадов составлен по состоянию
на «18» октября 2018 г.

Актуализирован « ____ » _____ ____ г.

Пояснительная записка

1. Описание существующего облика, текущей градостроительной ситуации, технического состояния и использования Объекта.

Объект расположен по адресу: г. Красноярск, ул. Октябрьская, 9. Зона повышенного внимания (Приложение 2 к Правилам благоустройства территории города Красноярска, утвержденным Решением Красноярского городского Совета депутатов от 25 июня 2013 г. N В-378).

Функциональное назначение - дошкольное образовательное учреждение.

Объект сложной формы в плане, с подвалом.

Облицовка стен - кирпич двух расцветок (красный RAL 3011, серый RAL 7044).

В существующем оформлении фасадов используются следующие цвета:

- цоколь: RAL 7044;
- стены: RAL 7044, RAL 3011;
- дверные переплеты: RAL 9003, RAL 8003;
- оконные переплеты: RAL 9003;
- кровля: RAL 7047;
- крыльцо с козырьком: RAL 6027, RAL 5012, RAL 7004, RAL 9003, RAL 3011.

2. Описание проектируемого архитектурного облика, характеристика принципиальных архитектурных и технологических решений для осуществления ремонта фасадов (переустройства, перепланировки, реконструкции, реставрации) объекта.

Паспорт отображает фактическое состояние фасада с корректировкой отдельных элементов:

- учрежденческую доску разместить в соответствии с Паспортом фасадов здания.

Архитектурно-художественная подсветка не предусмотрена.

3. Информация о сроках проведения работ.

Информационные конструкции привести в соответствие с Паспортом фасадов до 01.02.2019.

Материалы фотофиксации существующего состояния фасадов.
Фасад в осях Ц-А



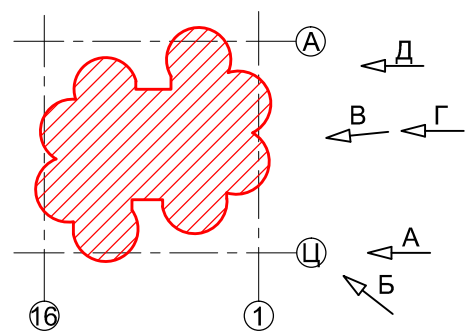
Вид Г



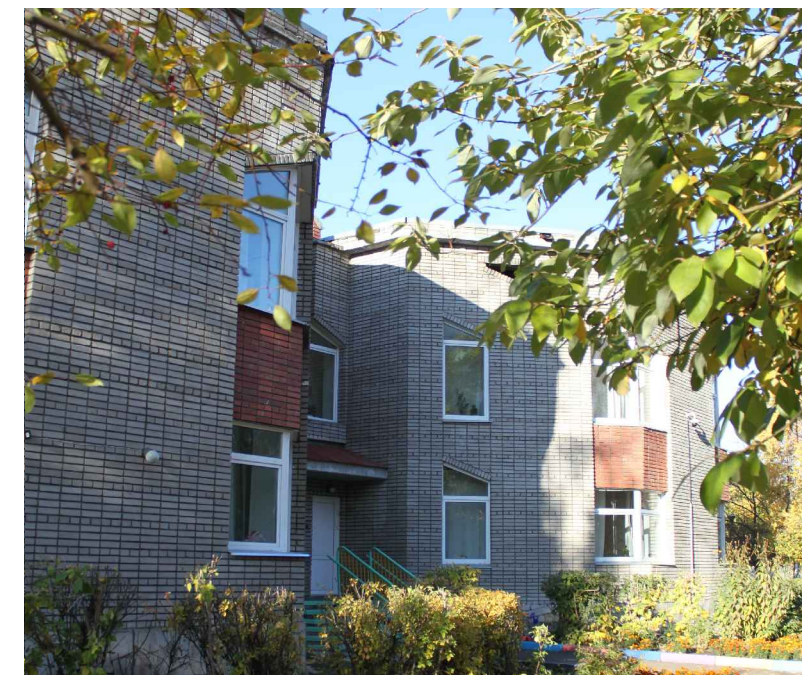
Вид Б



Вид В

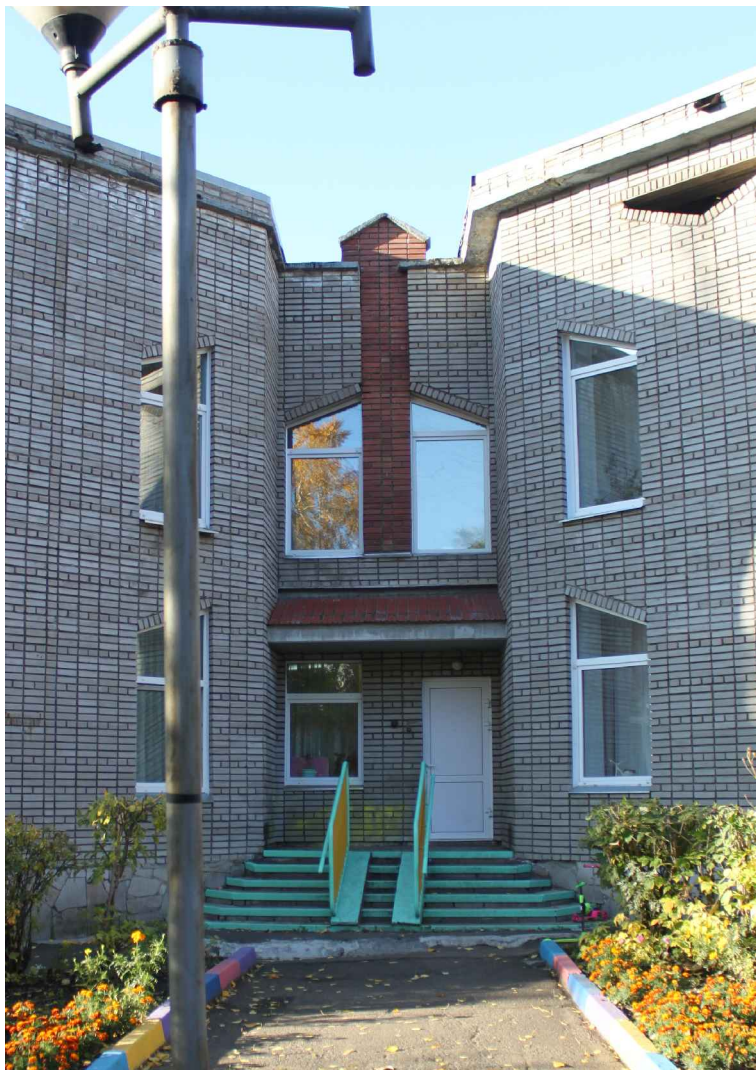


Вид А



Вид Д

Материалы фотофиксации существующего состояния фасадов.
Фасад в осях 1-16



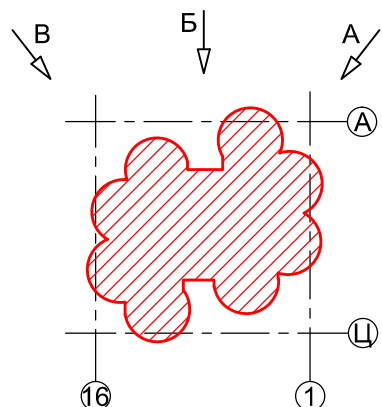
Вид А



Вид Б



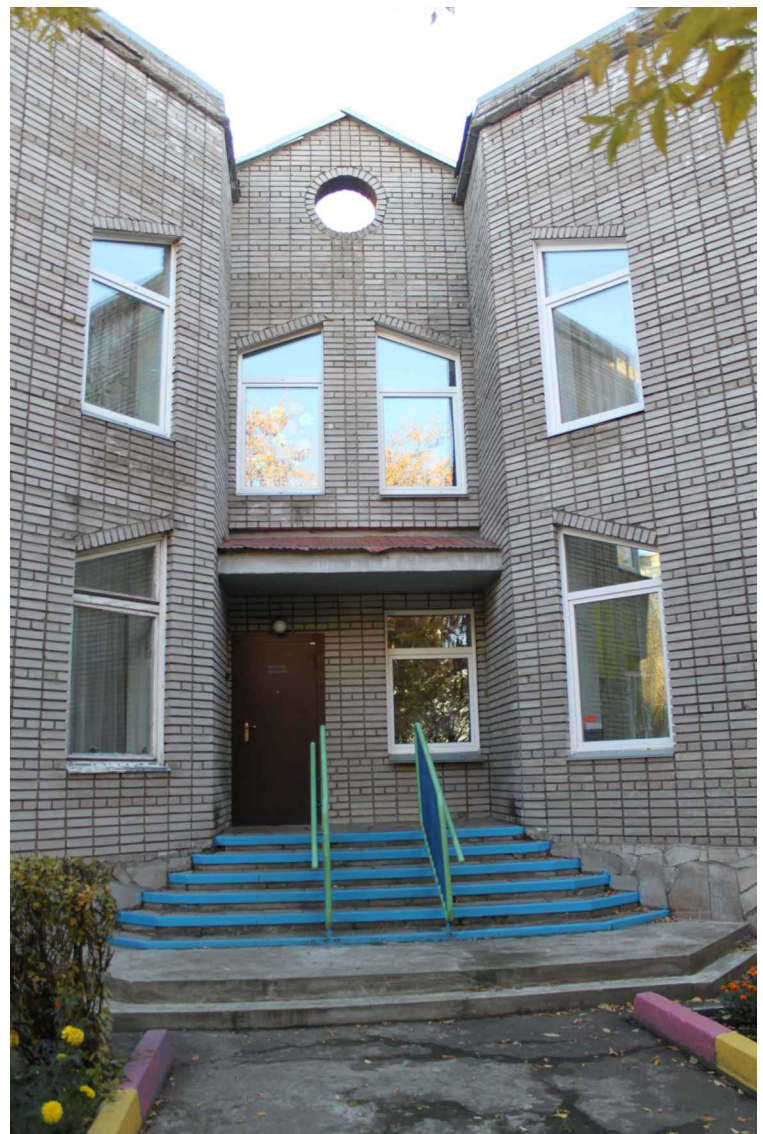
Вид В



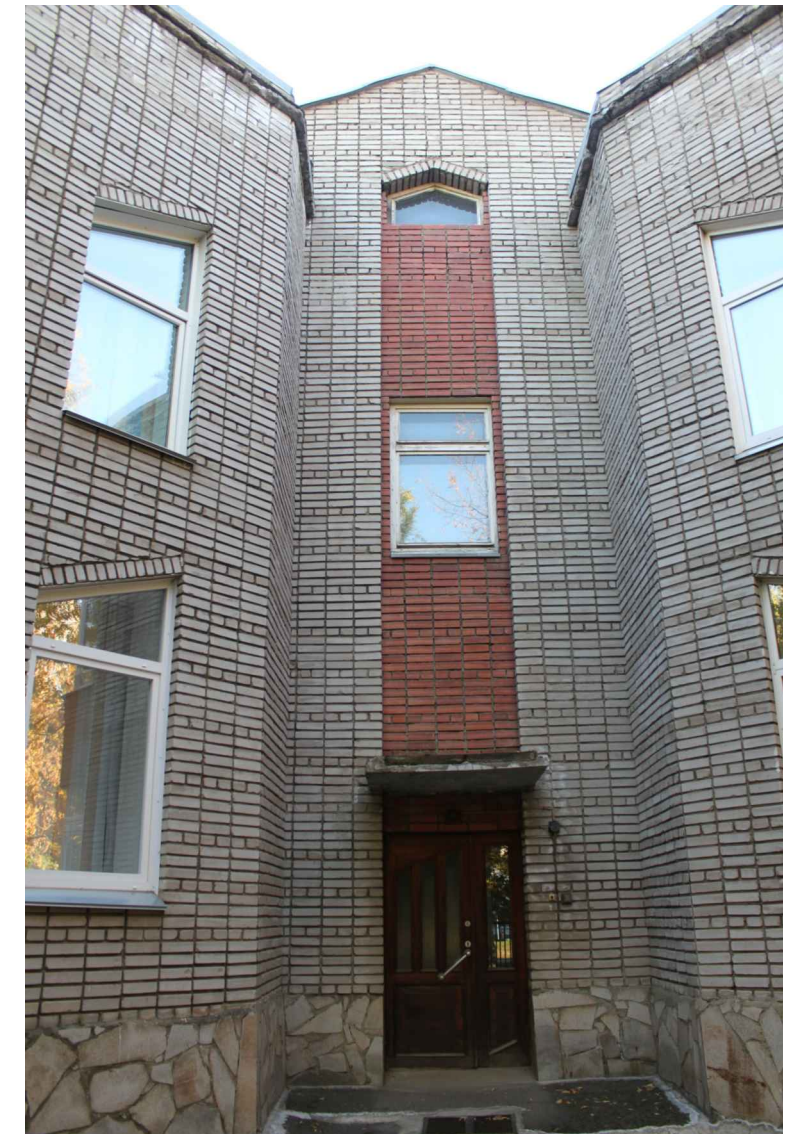
Материалы фотофиксации существующего состояния фасадов.
Фасад в осях А-Ц



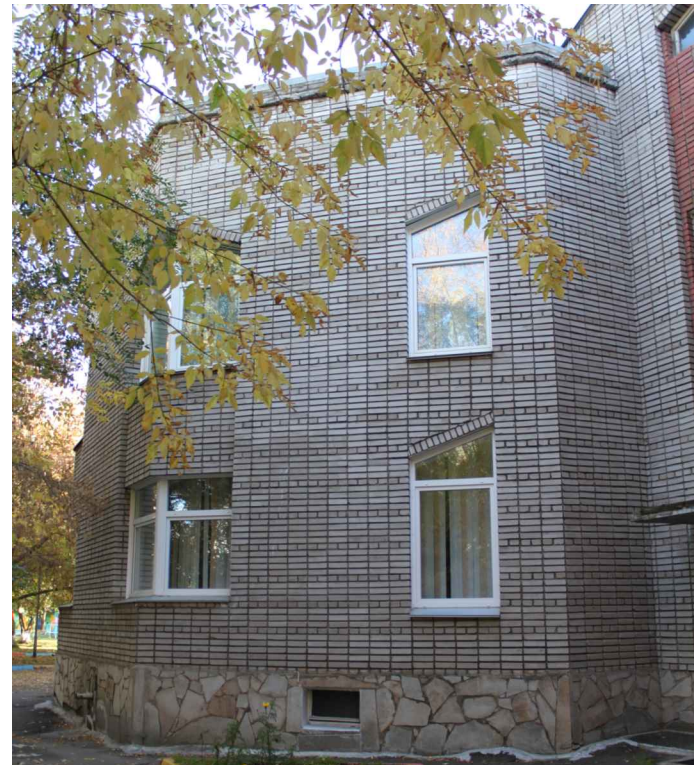
Вид А



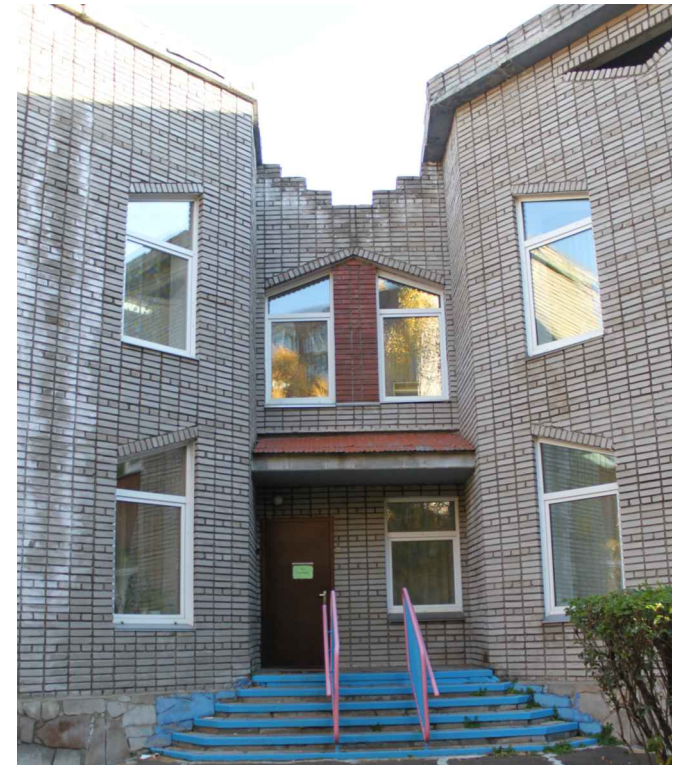
Вид Б



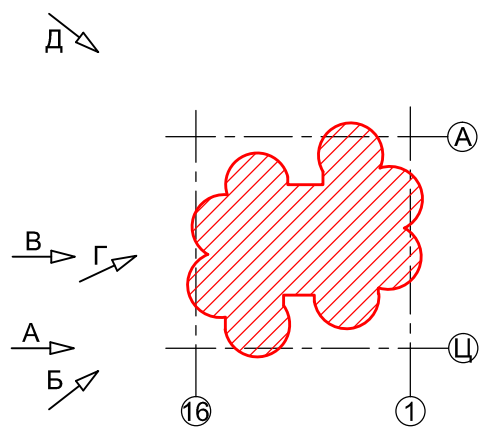
Вид В



Вид Г



Вид Д



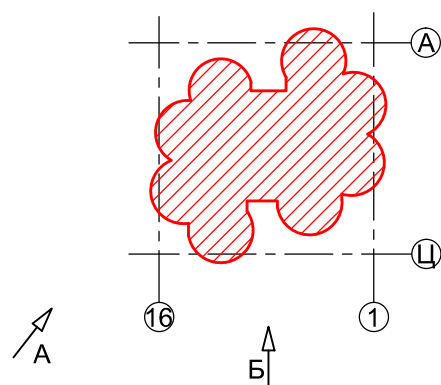
Материалы фотофиксации существующего состояния фасадов.
Фасад в осях 16-1



Вид А



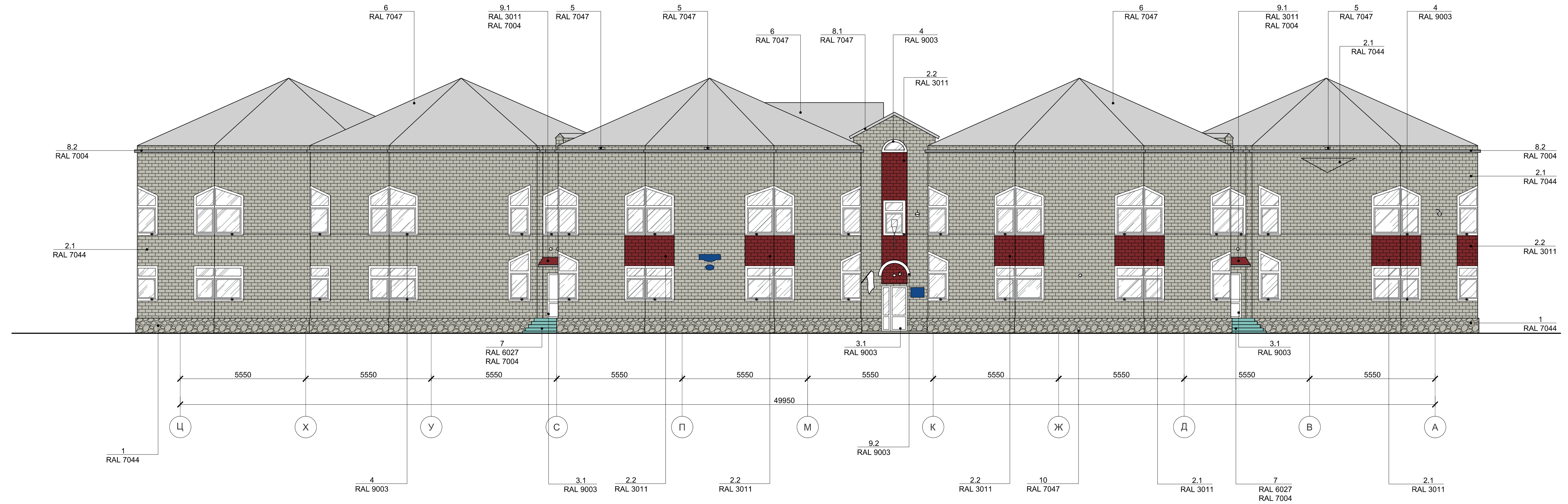
Вид Б



Фотографическое изображение развертки
фрагмента улицы с главного фасада

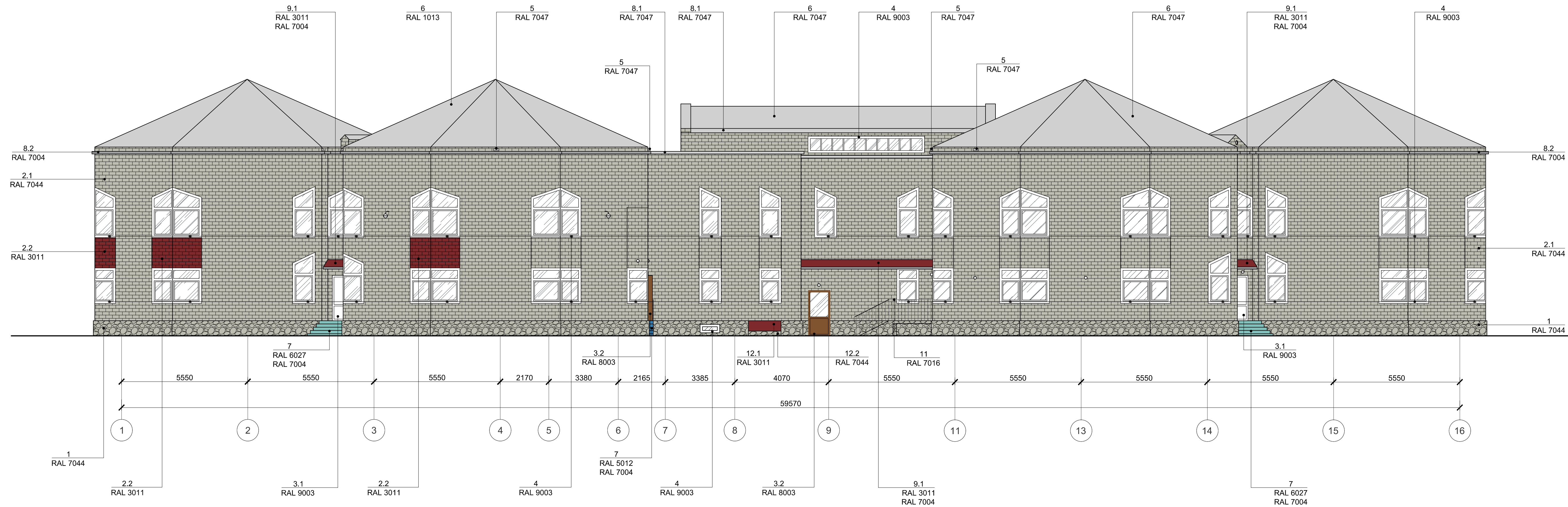


Колористическое решение.
Фасад в осях Ц-А



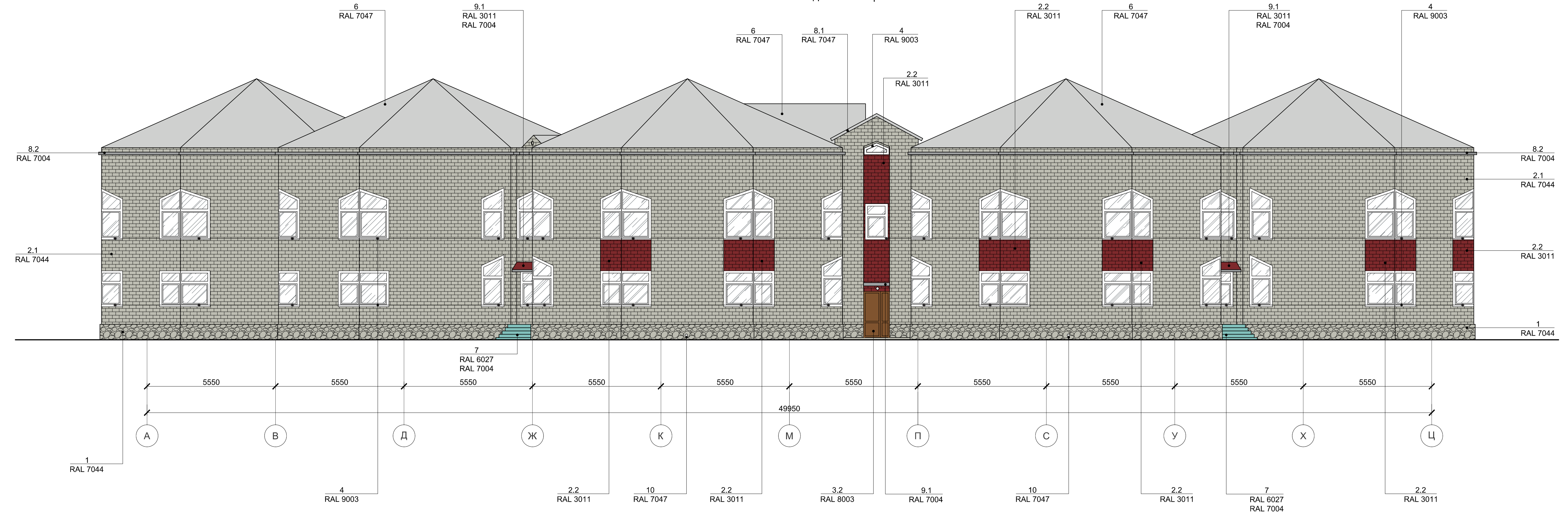
1. Оси обозначены условно.
2. Ведомость применяемых материалов приведена на стр. 12.

Колористическое решение фасадов.
Фасад в осях 1-16



1. Оси обозначены условно;
2. Ведомость применяемых материалов приведена на стр. 12.

Колористическое решение фасадов.
Фасад в осях А-Ц



1. Оси обозначены условно;
2. Ведомость применяемых материалов приведена на стр. 12.

Колористическое решение фасадов.
Фасад в осях 16-1



1. Оси обозначены условно;
2. Ведомость применяемых материалов приведена на стр. 12.

Ведомость применяемых материалов












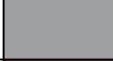



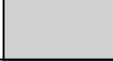



№п/п	Элемент фасада	Эталон цвета	Вид отделки	Индекс по цветовой палитре
1	Цоколь		Декоративный камень	RAL 7044
2.1	Стены		Кирпич	RAL 7044
2.2			Кирпич	RAL 3011
3.1	Дверные полотна		ПВХ	RAL 9003
3.2			Дерево	RAL 8003
4	Окна		ПВХ	RAL 9003
5	Водосточный желоб		Оцинкованная сталь	RAL 7047
6	Кровля		Профилированный лист	RAL 7047
7	Ступеньки крыльца		Покраска существующей конструкции	RAL 6027 RAL 5012
			Бетон	RAL 7004
8.1	Свес кровли		Профилированный лист	RAL 7047
8.2			Бетон	RAL 7004
9.1	Козырек		Профилированный лист	RAL 3011
			Бетон	RAL 7004
			Покраска существующей конструкции	RAL 9003
10	Водосточная труба		Оцинкованная сталь	RAL 7047
11	Ограждение		Оцинкованная сталь	RAL 7016
12.1	Прямок		Профилированный лист	RAL 3011
12.2			Декоративный камень	RAL 7044

Схема размещения дополнительного оборудования, дополнительных элементов и устройств.
Фасад в осях Ц-А

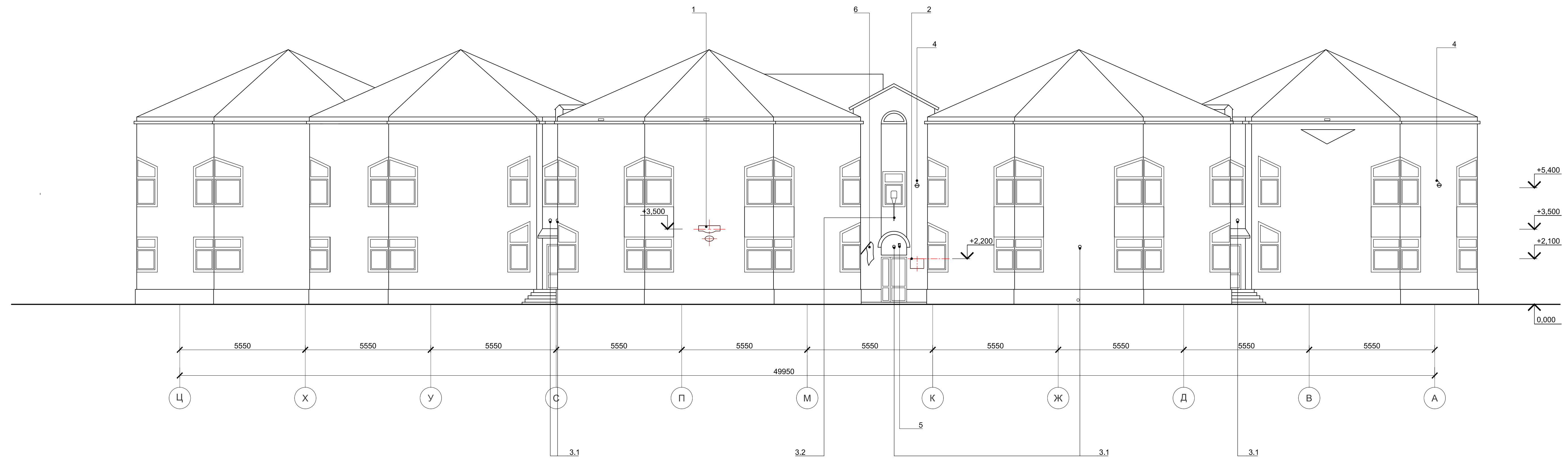


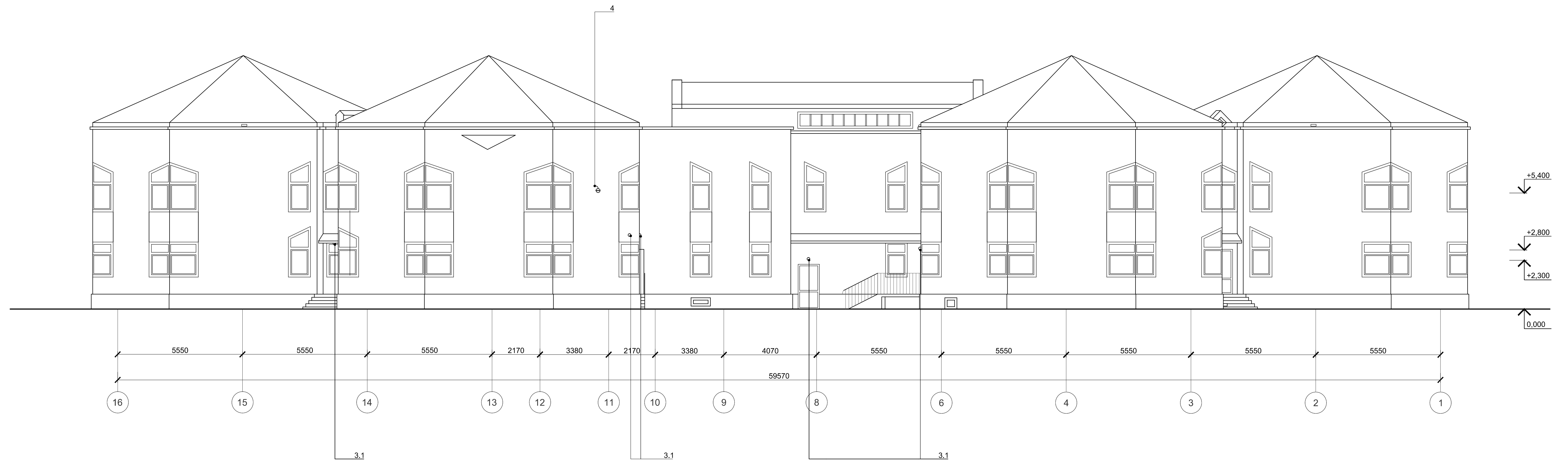
Схема размещения дополнительного оборудования, дополнительных элементов и устройств.
Фасад в осях 1-16



Схема размещения дополнительного оборудования, дополнительных элементов и устройств.
Фасад в осях А-Ц



Схема размещения дополнительного оборудования, дополнительных элементов и устройств.
Боковой фасад в осях 16-1



Перечень дополнительного оборудования, дополнительных элементов и устройств

№п/п	Тип дополнительного оборудования, дополнительного элемента или устройства	Краткое описание	Расположение (фасад, этаж)	Номер листа паспорта фасадов, содержащего схему	Отметка о демонтаже
1	Знак городской информации	Указатель с номером дома и названием улицы для ориентирования по городу. Выполнен в бело - синей гамме.	Фасад Ц-А. В соответствии с Правилами благоустройства территории города красноярска	13	
2	Учрежденческая доска	Учрежденческая доска с указанием наименования учреждения. Габаритный размер 0,4 на 0,6 м, цвет синий.	Размещается на плоскости главного фасада слева от входа в здание. Расстояние от пола входной группы до нижнего края равно 1,4 м, расстояние до верхнего края не превышает 2,2 м. Фасад Ц-А.	13	
3.1	Устройства настенного освещения	Нейтральная окраска. Уличный торшерный светильник. Диаметр - 130 мм.	Фасад Ц-А, А-Ц, 1-16, 16-1.	13, 14, 15, 16	
3.2		Нейтральная окраска. Настенный уличный фонарь.	Фасад Ц-А. Над главным входом.	13	
4	Камера видеонаблюдения	Нейтральная окраска. Крепление к фасаду непосредственно или через нейтрально окрашенный кронштейн	Фасад Ц-А, 1-16, 16-1.	13, 14, 15	
5	Датчик сигнализации	Нейтральная окраска. Датчик сигнализации прямоугольной формы.	Фасад Ц-А.	13	
6	Флагодержатель	Нейтральная окраска. Флагодержатель для размещения флагов.	Размещается на уровне первого этажа (слева от главного входа) в простенке у оси М на главном фасаде в осях Ц-А на высоте 3,5 м от поверхности тротуара.	13	

Лист регистрации изменений