

ОБЩЕСТВО С ОГРАНИЧЕННОЙ ОТВЕТСТВЕННОСТЬЮ
УПРАВЛЯЮЩАЯ КОМПАНИЯ
"КОСМОС ПЛЮС"

Многоэтажный жилой дом
ул. Молокова, д. 17

ПАСПОРТ ФАСАДОВ
12.01.2019-ПФ



СОГЛАСОВАНО

М.П.

"__" _____ 20__ г. № _____

ПАСПОРТ ФАСАДОВ

Адрес здания: г.Красноярск, Советский район, ул. Молокова, дом 17

Год постройки: 2004

Автор архитектурного проекта неизвестен

Число этажей: 10

Серия: панельный

Назначение: Многоквартирный жилой дом

Статус здания: исправный

Лицо, ответственное за эксплуатацию: ООО УК "Космос Плюс"

Паспорт фасадов составлен по состоянию на

"21" января 2019

Актуализирован: "__" _____ 20__ г.

Красноярск, 2019

СОСТАВ АЛЬБОМА

Лист	Наименование	Примчание
1	Пояснительная записка.	Формат А4
2	Ситуационный план. М 1:2000	Формат А3
3-8	Материалы фотофиксации существующего состояния фасадов.	Формат А3, 2А3
9-11	Фотографические изображения разверток фрагментов улицы с главного и бокового фасадов.	Формат 2А3
12-14	Колористическое решение фасадов.	Формат А3
15-16	Ведомость применяемых материалов.	Формат А4
17-19	Схема размещения дополнительного оборудования, дополнительных элементов и устройств	Формат А3
20	Перечень дополнительного оборудования, дополнительных элементов и устройств	Формат А3
21	Лист регистрации изменений.	Формат А4

ПОЯСНИТЕЛЬНАЯ ЗАПИСКА

Паспорт фасадов здания, расположенного по адресу: г. Красноярск, Советский район, ул. Молокова, дом 17, разработан на основании:

- Постановления № 399 от 19.06.2018 года "Об утверждении порядка составления, изменения и согласования Паспорта фасадов зданий, строений на территории г. Красноярска";
- Постановления №268 от 19.04.2018 года "Об утверждении архитектурно - художественного регламента улиц, общественных пространств г. Красноярска";
- Согласно решению Красноярского городского Совета депутатов от 25.06.2013 года " №В-378 "Об утверждении правил благоустройства на территории г. Красноярска" и приложению "Правила благоустройства территории г. Красноярска".

Объект проектирования - 10 этажное жилое здание панельного типа, Первый этаж со стороны Главного фасада занимает одноэтажная кирпичная пристройка - комплекс коммерческих помещений. В том числе стоматология "Стомус", аптека, банк "БИНБАНК", салон мебели "VERONA", банк "ГАЗПРОМБАНК", "ВИНОТЕКА", солярий, зоомагазин, "БАРАУЛИНСКИЕ ПЕКАРНИ", магазин "Хозяин Камчатки" и др..

Здание расположено во II зоне - "Зона повышенного внимания", находится на пересечении улиц Молокова и Батурина. Главный фасад выходит на ул. Молокова, Левый боковой фасад выходит на ул. Батурина, остальные фасады обращены на местные проезды.

Архитектурно-художественная подсветка здания не предусмотрена.

В паспорте фасадов здания разработано единое архитектурно-художественное решение оформления первого этажа здания в едином стиле по всему периметру здания, что предусматривает размещение рекламно-информационных конструкций на лоджиях и балконах второго этажа здания.

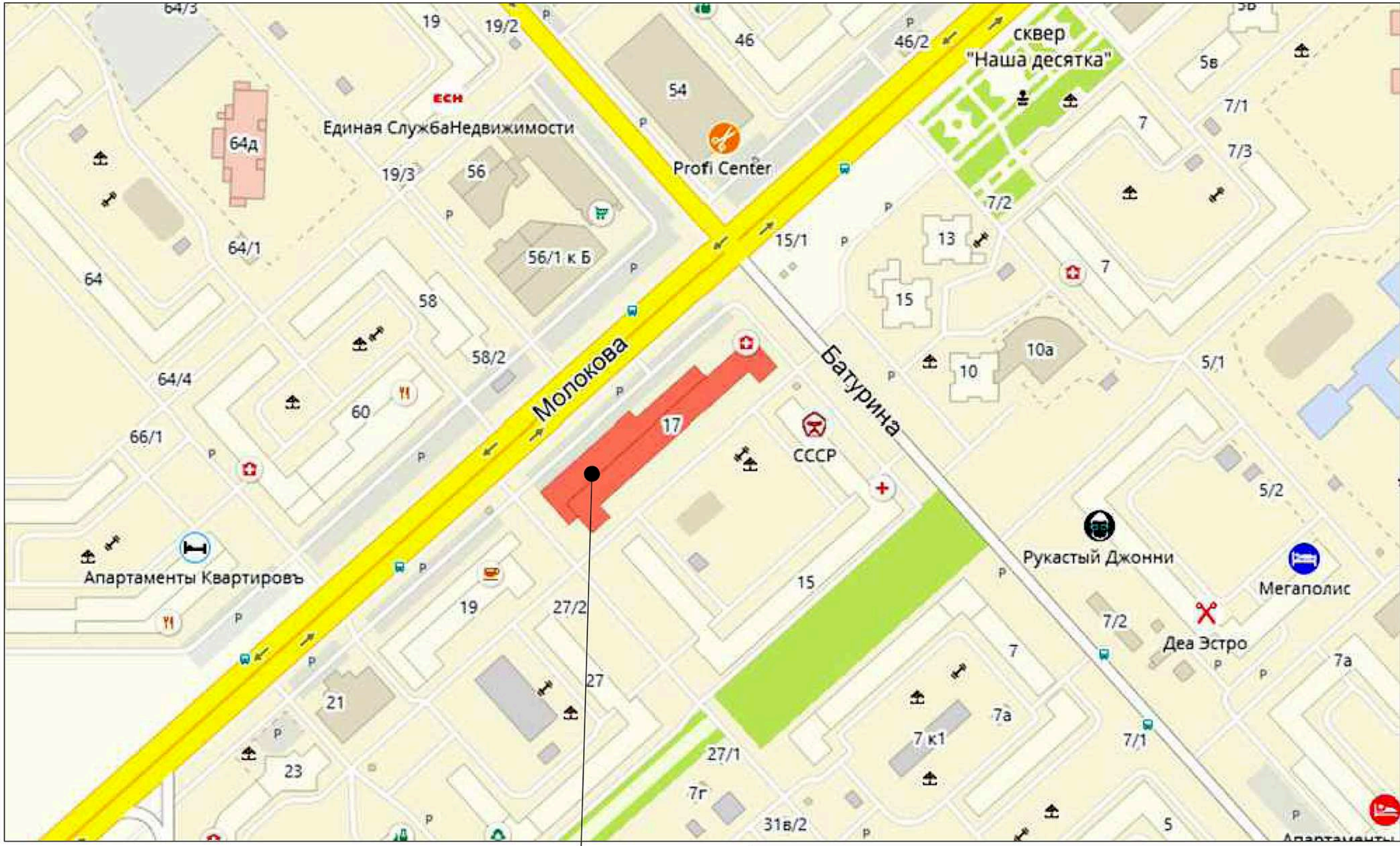
Принятые в паспорте фасадов здания решения соответствуют требованиям экологических, санитарно-гигиенических, противопожарных и других норм, действующих на территории Российской Федерации и обеспечивают безопасную для жизни и здоровья людей эксплуатацию объекта.

Предусмотренные Паспортом решения не нарушают несущую способность конструкций здания.

Работы по приведению фасадов здания в соответствие с разработанным паспортом в части рекламных и информационных конструкций выполнить в срок до 01.02.2019г.. Остальные работы по приведению фасадов здания в соответствии с разработанным паспортом выполнить в рамках ближайшего запланированного капитального ремонта.

						Шифр. 12.01.2019-ПФ			
						г.Красноярск, ул. Молокова, дом 17			
Изм.	Кол.уч.	Лист	№Док.	Подпись	Дата				
						Паспорт фасадов	Стадия	Лист	Листов
Разработал	Позднякова				01.19		П	1	21
						Пояснительная записка			

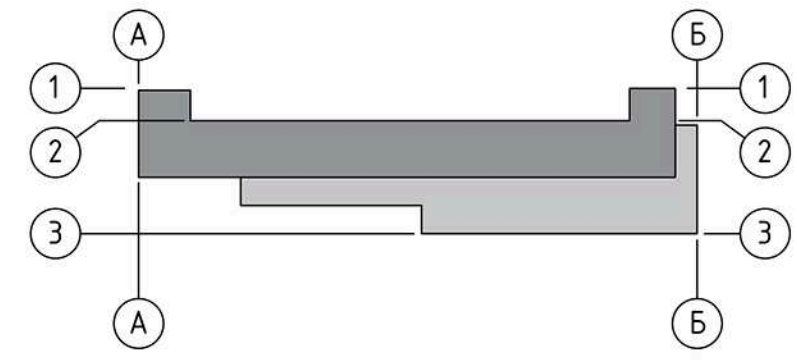
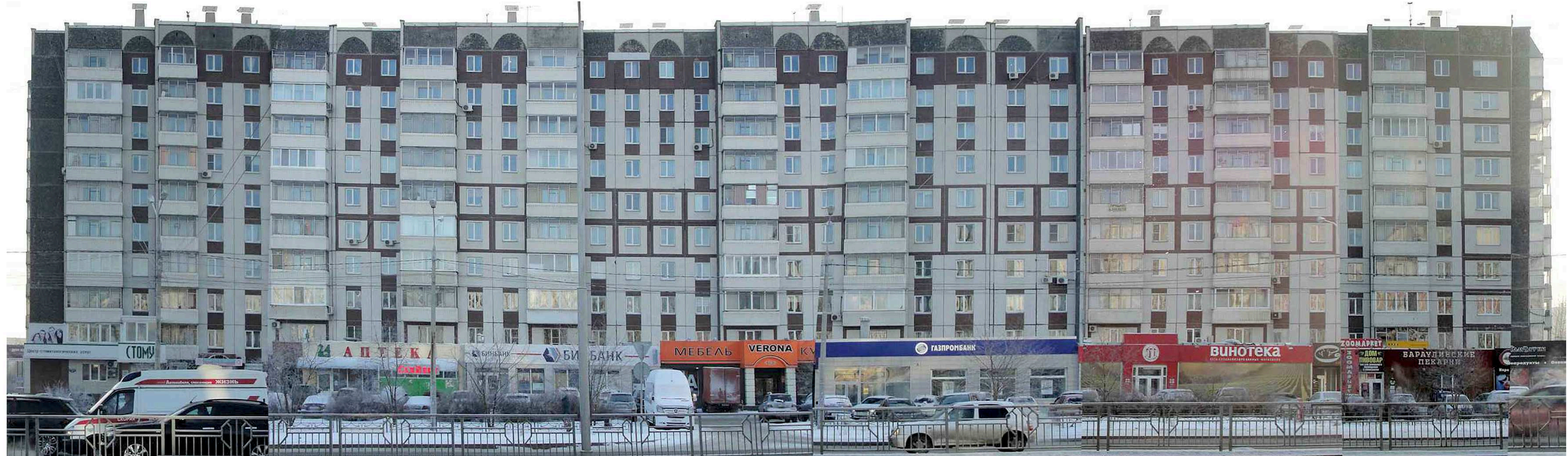
СИТУАЦИОННЫЙ ПЛАН М 1:2000



ул. Молокова, дом 17

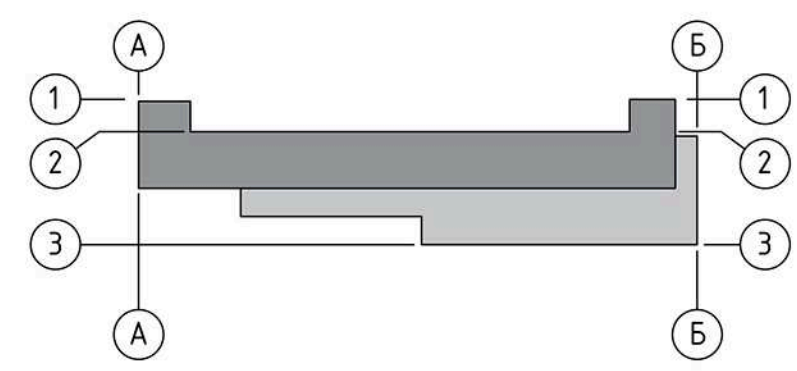
						Шифр. 12.01.2019-ПФ			
						г.Красноярк, ул. Молокова, дом 17			
Изм.	Кол.уч.	Лист	№Док.	Подпись	Дата	Паспорт фасадов	Стадия	Лист	Листов
							П	2	21
						Ситуационный план М 1:2000			

Главный фасад в осях А-Б



						Шифр. 12.01.2019-ПФ			
						г.Красноярк, ул. Молокова, дом 17			
Изм.	Кол.уч.	Лист	№Док.	Подпись	Дата	Паспорт фасадов	Стадия	Лист	Листов
							П	3	21
						Материалы фотофиксации существующего состояния фасадов.			

Дворовой фасад в осях Б-А

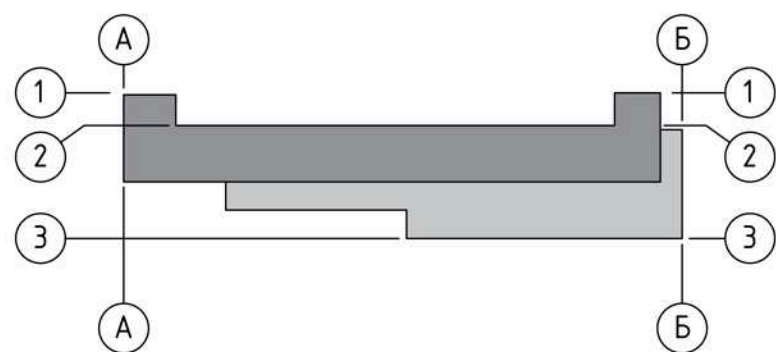


						Шифр. 12.01.2019-ПФ			
						г.Красноярк, ул. Молокова, дом 17			
Изм.	Кол.уч.	Лист	№Док.	Подпись	Дата	Паспорт фасадов	Стадия	Лист	Листов
							П	4	21
Разработал Позднякова						01.19	Материалы фотофиксации существующего состояния фасадов.		

Боковой фасад в осях 1-3



Дворовой фасад в осях 1-2

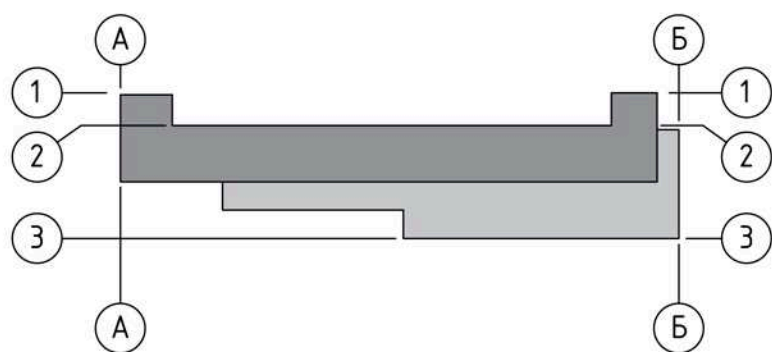
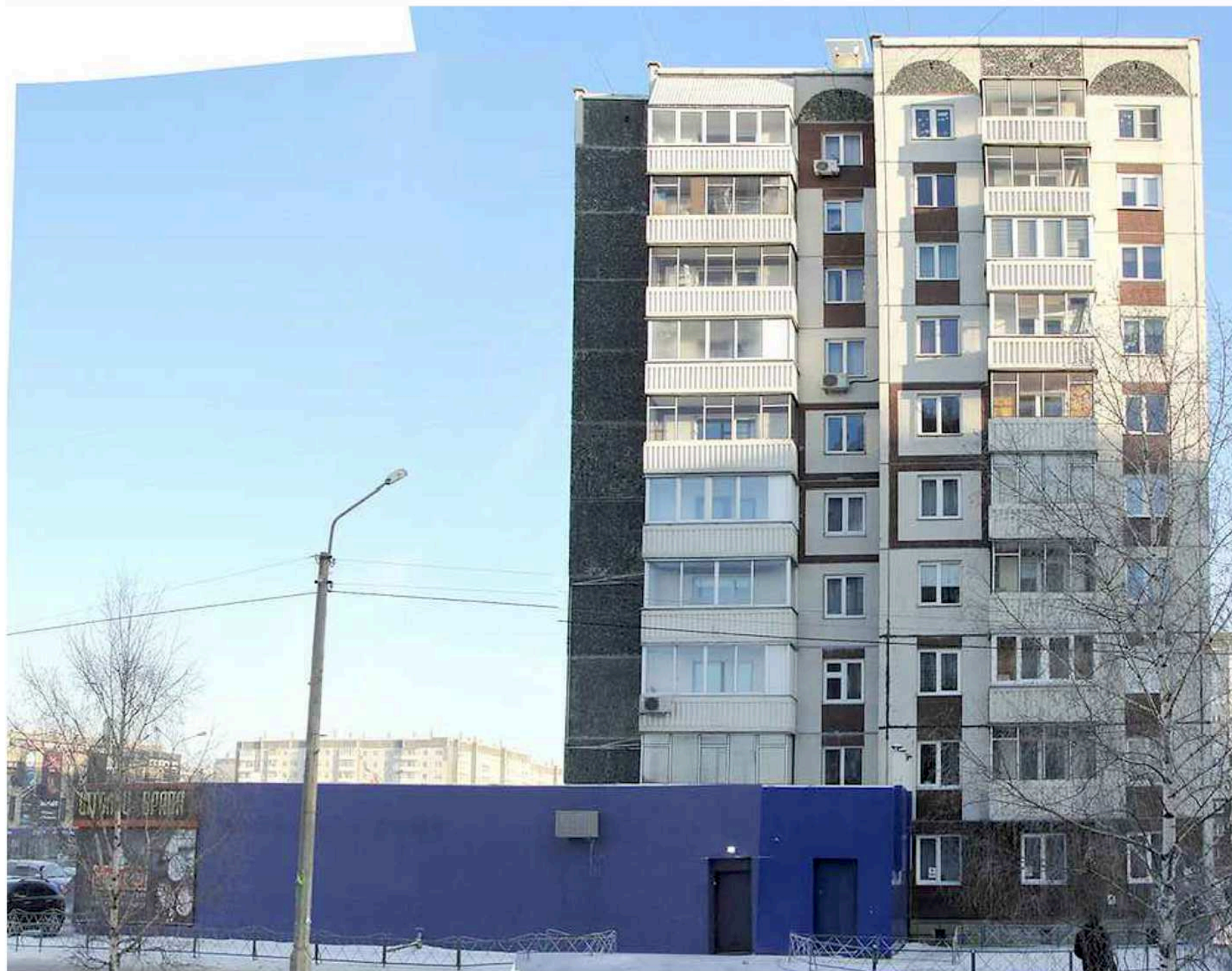


						Шифр. 12.01.2019-ПФ			
						г.Красноярк, ул. Молокова, дом 17			
Изм.	Кол.уч.	Лист	№Док.	Подпись	Дата	Паспорт фасадов	Стадия	Лист	Листов
Разработал		Позднякова			01.19		П	5	21
						Материалы фотофиксации существующего состояния фасадов.			

Дворовой фасад в осях 2-1

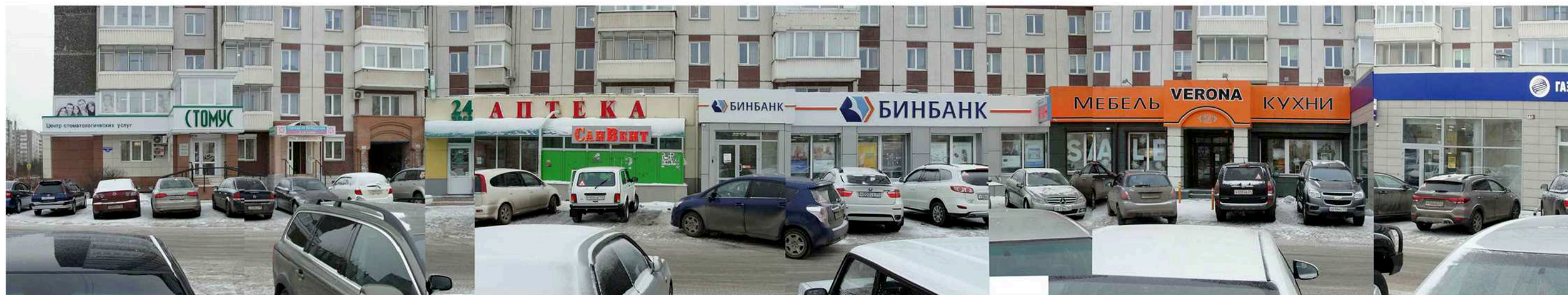


Боковой фасад в осях 3-1

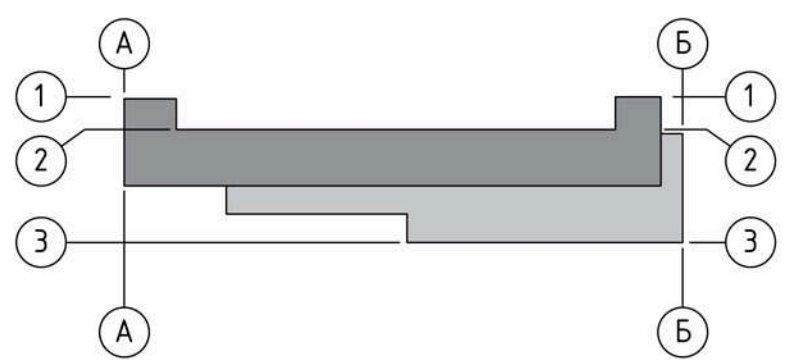


						Шифр. 12.01.2019-ПФ			
						г.Красноярк, ул. Молокова, дом 17			
Изм.	Кол.уч.	Лист	№Док.	Подпись	Дата	Паспорт фасадов	Стадия	Лист	Листов
Разработал		Позднякова			01.19		П	6	21
						Материалы фотофиксации существующего состояния фасадов.			

Фрагмент фасада в осях А-Б



Фрагмент фасада в осях А-Б



						Шифр. 12.01.2019-ПФ			
						г.Красноярк, ул. Молокова, дом 17			
Изм.	Кол.уч.	Лист	№ Док.	Подпись	Дата	Паспорт фасадов	Стадия	Лист	Листов
Разработал	Позднякова				01.19		П	7	21
						Материалы фотофиксации существующего состояния фасадов			

Фрагмент фасада в осях А-Б



Фрагмент фасада в осях А-Б



Фрагмент фасада в осях А-Б



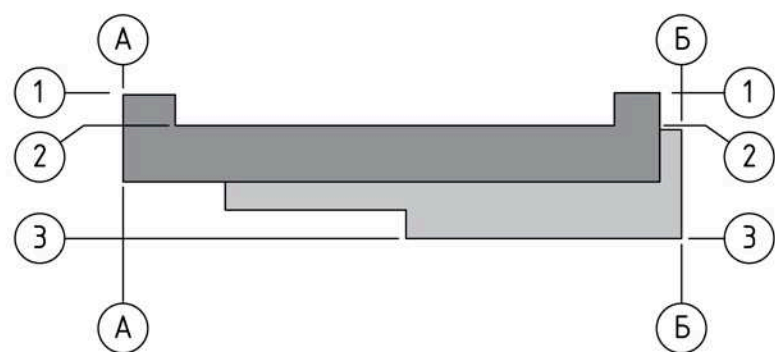
Фрагмент фасада в осях А-Б



Фрагмент фасада в осях А-Б

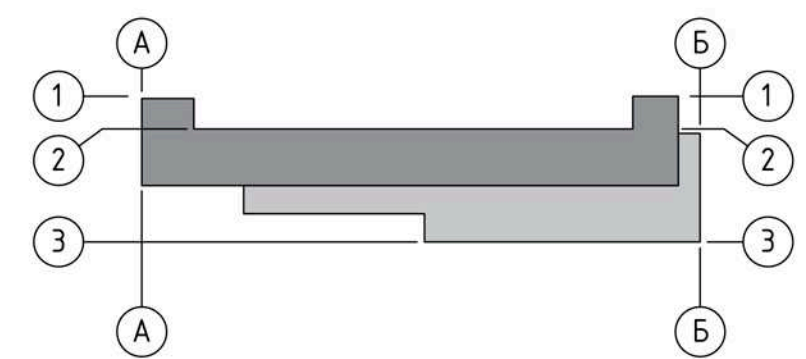


Фрагмент фасада в осях 3-1



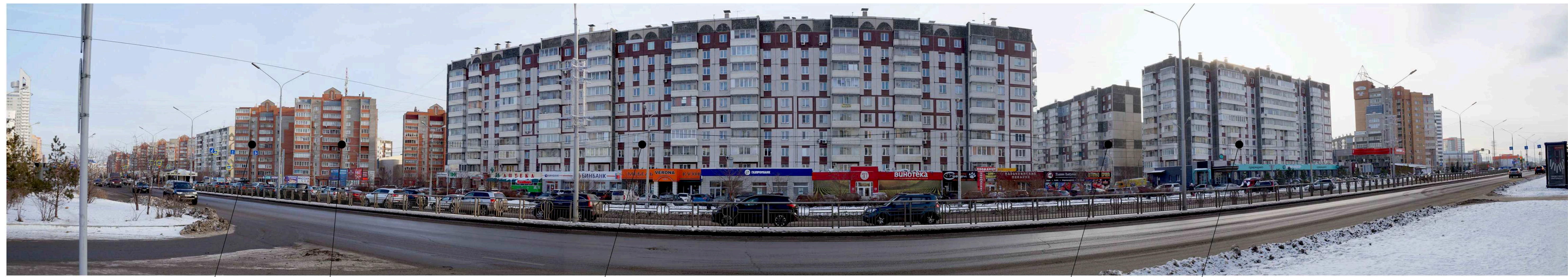
						Шифр. 12.01.2019-ПФ			
						г.Красноярк, ул. Молокова, дом 17			
Изм.	Кол.уч.	Лист	№ Док.	Подпись	Дата	Паспорт фасадов	Стадия	Лист	Листов
					01.19		П	8	21
						Материалы фотофиксации существующего состояния фасадов			

Фотографическое изображение разветрки фрагмента улицы Молокова с Главного фасада в осях А-Б



						Шифр. 12.01.2019-ПФ						
						г.Красноярк, ул. Молокова, дом 17						
Изм.	Кол.уч.	Лист	№Док.	Подпись	Дата		Стадия	Лист	Листов			
						Разработал	Позднякова	01.19	Паспорт фасадов	п	9	21
						Фотографическое изображение разветрки фрагмента улицы главного фасада в осях А-Б						

Фотографическое изображение разветрки фрагмента улицы Молокова (Панорама улицы)



ул. Молокова, дом 13

ул. Молокова, дом 15

ул. Молокова, дом 17

ул. Молокова, дом 27

ул. Молокова, дом 19

							Шифр. 12.01.2019-ПФ				
							г.Красноярк, ул. Молокова, дом 17				
Изм.	Кол.уч.	Лист	№ Док.	Подпись	Дата			Стадия	Лист	Листов	
						Разработал	Позднякова		П	10	21
									Фотографическое изображение разветрки фрагмента улицы главного фасада (Панорама улицы)		

Фотографическое изображение разветрки фрагмента улицы Батурина (Панорама улицы)



ул. Батурина, дом 5
ул. Батурина, дом 7

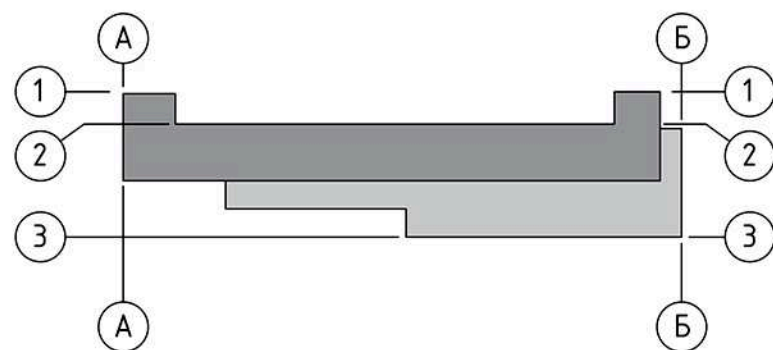
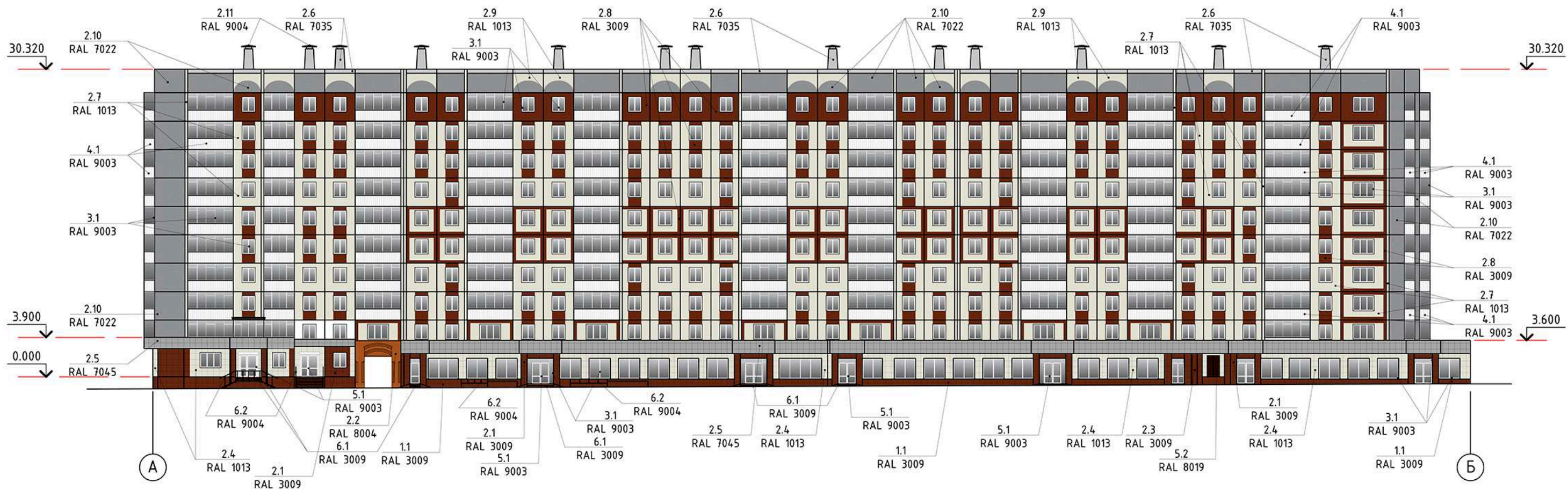
ул. Батурина, дом 15

ул. Молокова, дом 17

ул. Молокова, дом 60
ул. Молокова, дом 58

						Шифр. 12.01.2019-ПФ			
						г.Красноярск, ул. Молокова, дом 17			
Изм.	Кол.уч.	Лист	№Док.	Подпись	Дата		Стадия	Лист	Листов
Разработал		Позднякова			01.19	Паспорт фасадов	П	11	21
						Фотографическое изображение разветрки фрагмента улицы докового фасада (Панорама улицы)			

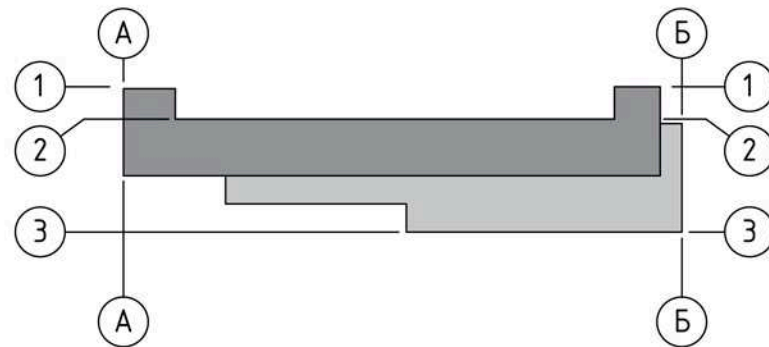
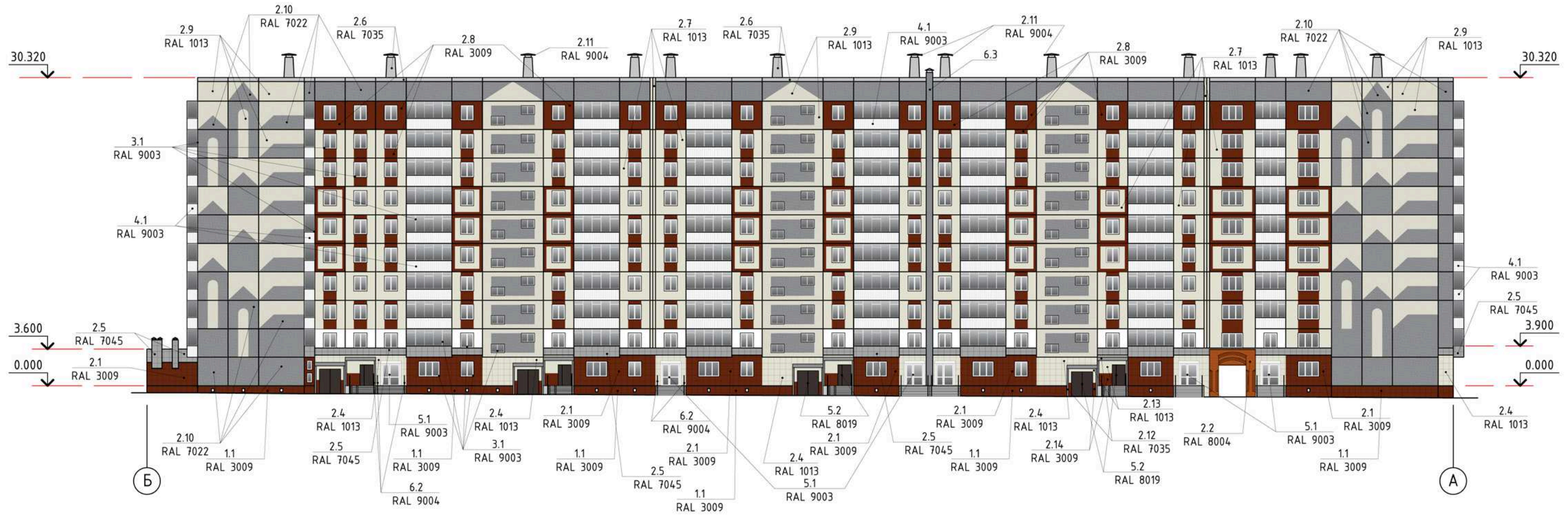
Колористическое решение фасада в осях А-Б



1. Оси обозначены условно.
2. Данный лист читать совместно с листами 15-16

						Шифр. 12.01.2019-ПФ				
						г.Красноярк, ул. Молокова, дом 17				
Изм.	Кол.уч.	Лист	№Док.	Подпись	Дата					
Разработал	Позднякова				01.19	Паспорт фасадов		Стадия	Лист	Листов
								П	12	21
						Колористическое решение фасада в осях А-Б. М 1:400				

Колористическое решение фасада в осях Б-А



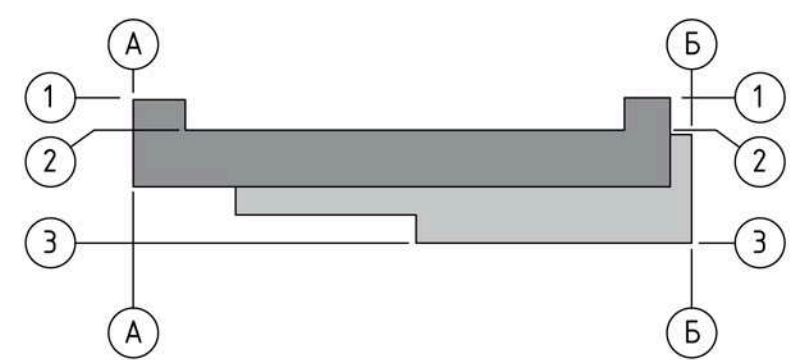
1. Оси обозначены условно.
2. Данный лист читать совместно с листами 15-16

						Шифр. 12.01.2019-ПФ		
						г.Красноярк, ул. Молокова, дом 17		
Изм.	Кол.уч.	Лист	№Док.	Подпись	Дата			
Разработал	Позднякова				01.19	Паспорт фасадов		
						Стадия	Лист	Листов
						П	14	21
						Колористическое решение фасада в осях Б-А. М 1:400		

Главный фасад по улице Молокова в осях А-Б



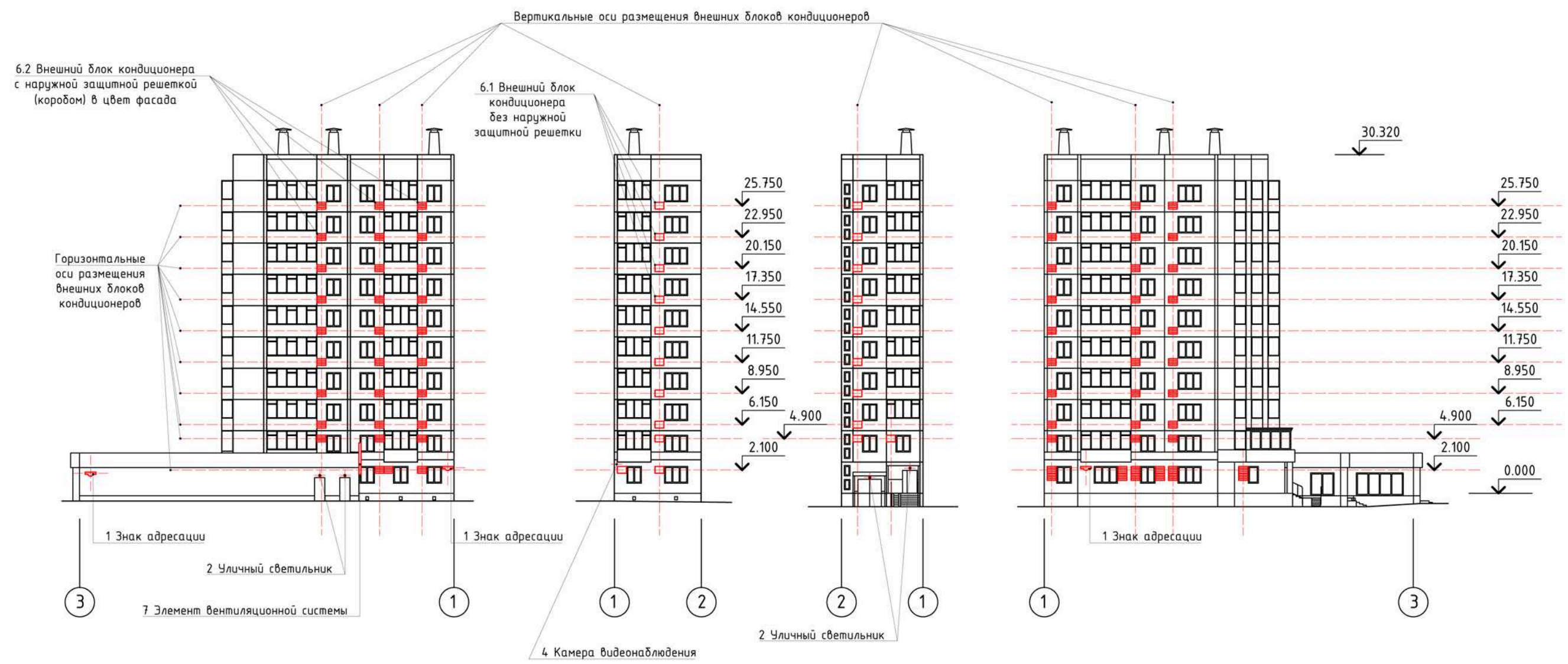
- Внешний блок кондиционера с наружными защитными решетками (коробами) в цвет фасада
- Внешний блок кондиционера без наружных защитных решеток



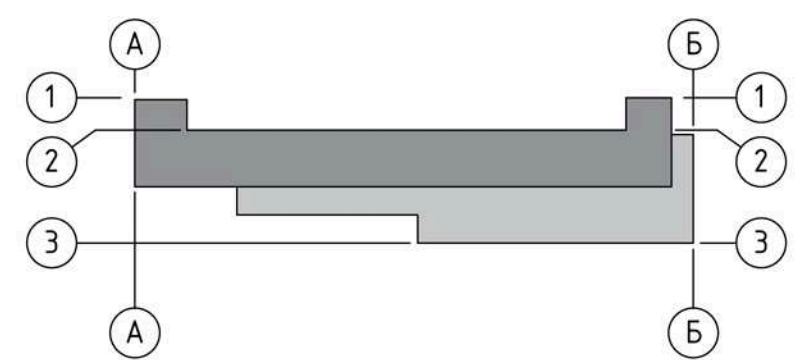
1. Оси обозначены условно.
2. Данный лист читать совместно с листом 20

						Шифр. 12.01.2019-ПФ			
						г.Красноярк, ул. Молокова, дом 17			
Изм.	Кол.уч.	Лист	№Док.	Подпись	Дата	Паспорт фасадов	Стадия	Лист	Листов
Разработал		Позднякова			01.19		П	17	21
						Схема размещения дополнительного оборудования, дополнительных элементов и устройств. М 1:400			

Боковые фасады в осях 3-1 и 1-3 и дворовые фасады в осях 1-2, 2-1.



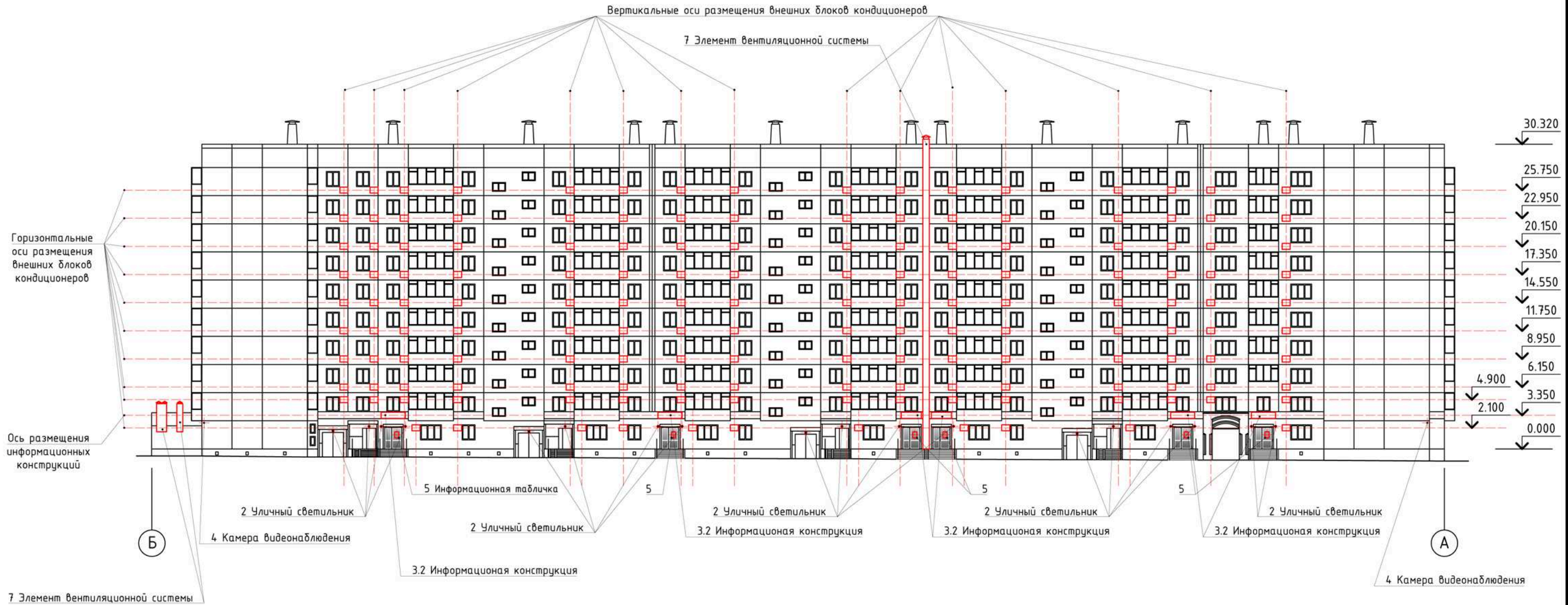
- Внешний блок кондиционера с наружными защитными решетками (коробами) в цвет фасада
- Внешний блок кондиционера без наружных защитных решеток



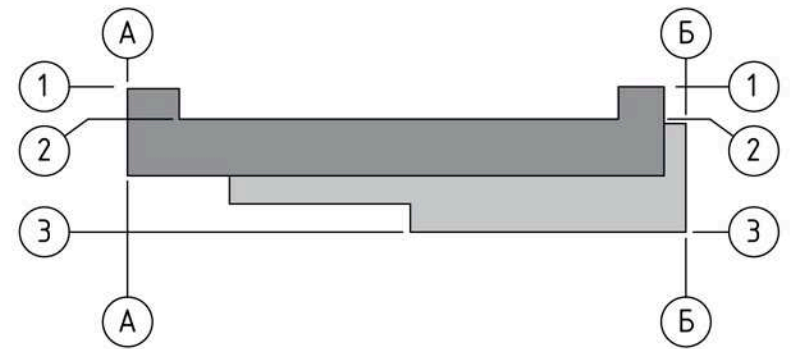
1. Оси обозначены условно.
2. Данный лист читать совместно с листом 20

Шифр. 12.01.2019-ПФ											
г.Красноярк, ул. Молокова, дом 17											
Изм.	Кол.уч.	Лист	№Док.	Подпись	Дата						
Разработал	Позднякова				01.19						
Паспорт фасадов					<table border="1" style="width: 100%; border-collapse: collapse;"> <tr> <td>Стадия</td> <td>Лист</td> <td>Листов</td> </tr> <tr> <td>П</td> <td>18</td> <td>21</td> </tr> </table>	Стадия	Лист	Листов	П	18	21
Стадия	Лист	Листов									
П	18	21									
Схема размещения дополнительного оборудования, дополнительных элементов и устройств. М 1:400											

Дворовой фасад в осях Б-А



- Внешний блок кондиционера с наружными защитными решетками (коробами) в цвет фасада
- Внешний блок кондиционера без наружных защитных решеток



1. Оси обозначены условно.
2. Данный лист читать совместно с листом 20

Шифр. 12.01.2019-ПФ					
г.Красноярк, ул. Молокова, дом 17					
Изм.	Кол.уч.	Лист	№Док.	Подпись	Дата
Разработал		Позднякова			01.19
Паспорт фасадов				Стадия	Лист
				П	19
				Листов	21
Схема размещения дополнительного оборудования, дополнительных элементов и устройств. М 1:400					

ПЕРЕЧЕНЬ ДОПОЛНИТЕЛЬНОГО ОБОРУДОВАНИЯ, ДОПОЛНИТЕЛЬНЫХ ЭЛЕМЕНТОВ И УСТРОЙСТВ

№П/П	Тип дополнительного оборудования, дополнительного элемента или устройства	Краткое описание	Расположение (фасад, этаж)	Номер листа содержащего схему	Отметка о демонтаже
1	Знак адресации	Указатель стандартного исполнения в белом и синем цвете с наименованием улицы, номера дома, предназначенный для визуальной ориентации в городе.	Главный фасад в осях А-Б, левая сторона. Боковой фасад в осях З-1. Боковой фасад в осях 1-3, левая сторона.	17-18	
2	Уличный светильник	Уличный настенный светильник, нейтральная окраска. Устанавливается над входами в подъезды дома, местами загрузки (выгрузки) мусорных баков, входами в нежилые помещения (кроме входных групп одноэтажной кирпичной пристройки).	Главный фасад в осях А-Б. Дворовой фасад в осях 2-1 и Б-А.	17-19	
3	Информационные конструкции				
3.1	Информационная конструкция высотой не более 1000мм.	Конструкция, выполненная из отдельных букв/букв на фоне/световой короб. Высота поля конструкций (букв, фона) не более 1000мм. Ширины конструкций варьируются от 2550мм до 4040мм. Центрирована по осевой линии балконов 2-го этажа. Конструкция расположена на фризе цвета RAL 7045.	Главный фасад в осях А-Б, левая сторона	17	
3.2	Информационная конструкция высотой не более 600мм.	Конструкция, выполненная из отдельных букв/букв на фоне/световой короб. Высота поля конструкций (букв, фона) не более 600мм. Ширины конструкций варьируются от 2000мм до 2400мм. Центрирована по осевой линии балконов 2-го этажа. Конструкция расположена на фризе цвета RAL 7045.	Главный фасад в осях А-Б, левая сторона. Дворовой фасад в осях Б-А.	17,19	
3.3	Информационная конструкция высотой не более 1200мм.	Конструкция, выполненная из отдельных букв/букв на фоне/световой короб. Высота поля конструкций (букв, фона) не более 1200мм. Ширины конструкций варьируются от 2700мм до 16700мм. Центрирована по осевой линии фриза одноэтажной пристройки. Конструкция расположена на фризе цвета RAL 7045.	Главный фасад в осях А-Б.	17	
4	Камера видеонаблюдения	Камера наружного видеонаблюдения, окрашена в цвет фасада в зависимости от места размещения.	Дворовой фасад в осях 1-2. Дворовой фасад в осях Б-А.	18,19	
5	Информационная табличка	Габаритные размеры 400х600мм. Материал - пластик(самоклеющаяся пленка). 1. На остеклении дверных полотен входов в нежилые помещения основного 10-ти этажного здания. Центрированы по горизонтальной оси размещения (отметка +1.400). 2. На колоннах входных групп одноэтажной пристройки. Центрированы по горизонтальной оси размещения (отметка +0.720).	Главный фасад в осях А-Б. Дворовой фасад в осях Б-А.	17,19	
6	Внешние блоки кондиционеров				
6.1	Внешние блоки кондиционеров без наружных защитных решеток.	Размещаются упорядочено относительно композиционных осей, горизонтальных и вертикальных.	Дворовые фасады в осях 1-2, 2-1 и Б-А.	18,19	
6.2	Внешние блоки кондиционеров с наружными защитными решетками (коробами) в цвет фасада.	Размещаются упорядочено относительно композиционных осей, горизонтальных и вертикальных.	Главный фасад в осях А-Б. Боковые фасады в осях 1-3 и З-1.	17,18	
7	Элемент вентиляционной системы.	Технические элементы вентиляционной системы, прокладываются на фасадах.	Дворовой фасад в осях А-Б. Боковой фасад в осях З-1.	18,19	

						Шифр. 12.01.2019-ПФ		
						г.Красноярк, ул. Молокова, дом 17		
Изм.	Кол.уч.	Лист	№Док.	Подпись	Дата			
Разработал	Позднякова				01.19	Паспорт фасадов		
						Стадия	Лист	Листов
						П	20	21
						Перечень дополнительного оборудования, дополнительных элементов и устройств		

ЛИСТ РЕГИСТРАЦИИ ИЗМЕНЕНИЙ