

Свидетельство о допуске к работам по подготовке проектной документации,  
которые оказывают влияние на безопасность объектов капитального строительства № 9801.  
№ СРО-П-145-04032010 от 23 июля 2013 г.

Заказчик – Краевое государственное автономное учреждение  
"Красноярский музыкальный театр"

г. Красноярск, пр-т Мира, 129

ПАСПОРТ ФАСАДОВ

КП-141/Б-18-ПФ



**КРАСПИК**

Красноярская  
Проектно-Инженерная  
Компания

Общество с ограниченной ответственностью  
"Красноярская Проектно-Инженерная Компания"  
660093, Красноярск ул. Ак. Вавилова, 2А/2, оф. 403  
ОГРН 1082468034439/ ИНН 2464209662 / КПП 246401001  
ТЕЛ: +7 (391) 282-37-07, ТЕЛ: +7 (391) 282-37-17  
E-MAIL: INFO@KRASPIK.COM, САЙТ: КРАСПИК.РФ

Свидетельство о допуске к работам по подготовке проектной документации,  
которые оказывают влияние на безопасность объектов капитального строительства № 9801.  
№ СРО-П-145-04032010 от 23 июля 2013 г.

Заказчик – Краевое государственное автономное учреждение  
"Красноярский музыкальный театр"

г. Красноярск, пр-т Мира, 129

ПАСПОРТ ФАСАДОВ

КП-141/Б-18-ПФ

Директор \_\_\_\_\_ Ращепкин З.Э.

Главный инженер проекта \_\_\_\_\_ Жеребдор А.В.

Красноярск, 2018

СОГЛАСОВАНО

М.П.

«\_\_\_\_\_» \_\_\_\_\_ 20\_\_\_\_ г. № \_\_\_\_\_

### ПАСПОРТ ФАСАДОВ

Адрес здания, строения, сооружения: Красноярский край, г. Красноярск,  
Железнодорожный район, пр-кт Мира, д. 129

Год постройки: 1959 г.

Автор архитектурного проекта: неизвестен

Число этажей: 6 этажей (в том числе подземных – 1)

Серия (при наличии): отсутствует

Назначение: нежилое здание (зрелищное учреждение)

Статус здания, строения (при наличии) отсутствует

Лицо, ответственное за эксплуатацию: Ижеев Олег Вячеславович,  
главный инженер  
КГАУ "Красноярский музыкальный театр"

Согласовано

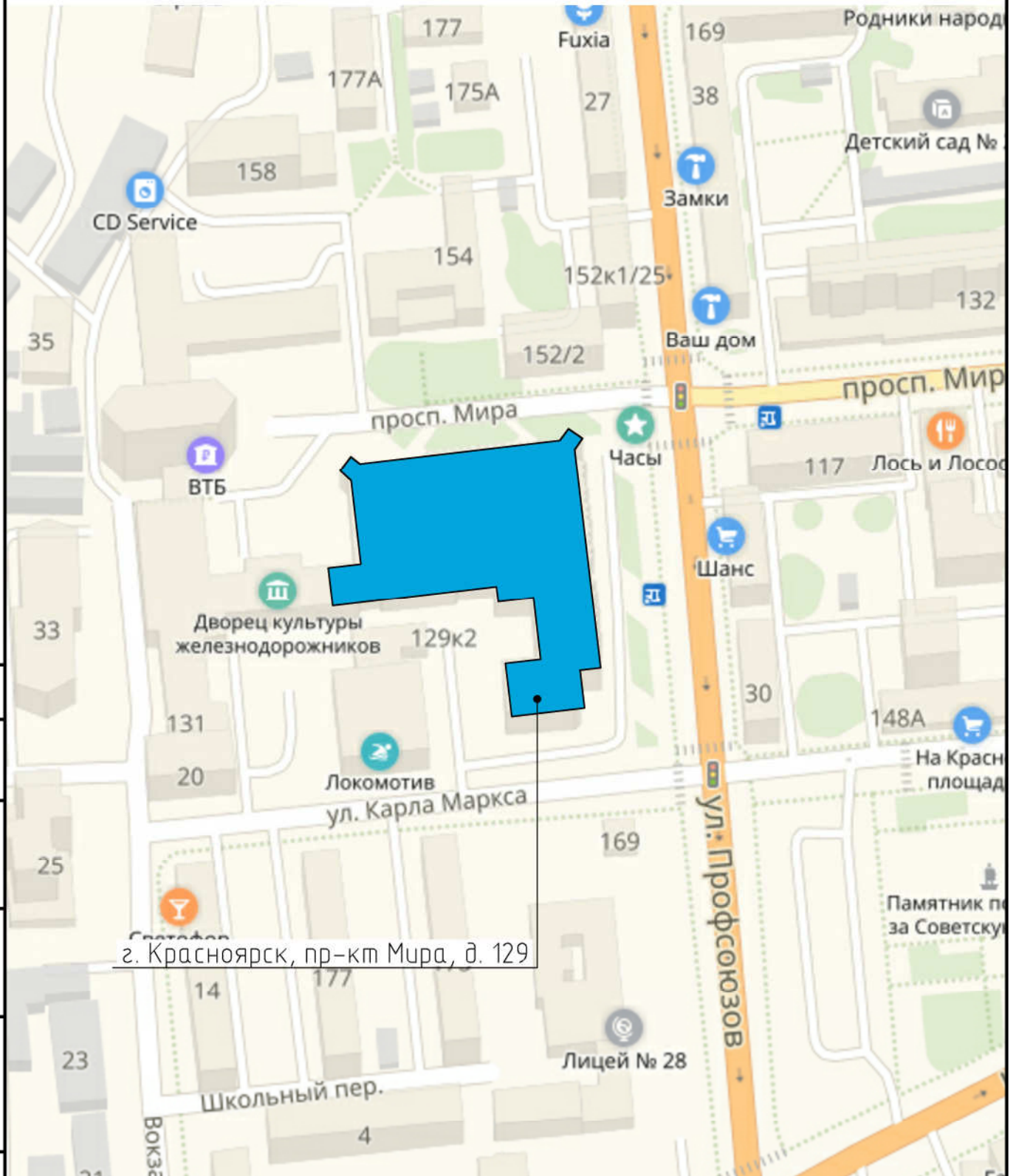
Взам. инв. №

Подп. и дата

Инв. № подл.

Паспорт фасадов составлен по состоянию  
на «6» ноября 2018 г.  
Актуализирован «\_\_\_\_\_» \_\_\_\_\_ г.

Ситуационная схема



г. Красноярск, пр-кт Мира, д. 129

Согласовано

Взам. инв. №

Подп. и дата

Инв. № подл.

Изм.	Кол.уч.	Лист	№ док.	Подп.	Дата
ГИП	Жеребдор			<i>[Signature]</i>	11.18
Разраб.	Редькина			<i>[Signature]</i>	11.18
Н. контр.	Иванов			<i>[Signature]</i>	11.18

КП-14/Б-18-ПФ

г. Красноярск, пр-т Мира, 129

Паспорт фасадов

Стадия	Лист	Листов
п	2	

Ситуационная схема М 1:2000





Пояснительная записка

Паспорт фасадов здания, расположенного по адресу: Красноярский край, г. Красноярск, Железнодорожный район, пр-кт Мира, д. 129 разработан на основании:

- задания Заказчика;
- Постановления Администрации города Красноярска №399 от 19.06.2018г. «Об утверждении Порядка составления, изменения и согласования паспорта фасадов зданий, строений на территории города Красноярска»;
- Постановления Администрации города Красноярска №268 от 19.04.2018г. «Об утверждении архитектурно-художественного регламента улиц, общественных пространств города Красноярска».

Согласно Решению Красноярского городского Совета депутатов от 25 июня 2013 г. N В-378 «Об утверждении правил благоустройства на территории города Красноярска» и приложению «Правила благоустройства территории города Красноярска» объект расположен в зоне 1 «Зона особого городского значения» (на всем протяжении).

Объект проектирования - шестизэтажное нежилое здание (зрелищное учреждение). Год постройки - 1959 г. В здании расположено Краевое государственное автономное учреждение «Красноярский музыкальный театр». Дворовая часть со стороны улица Карла Маркса огорожена забором и является закрытой территорией, а также большая часть дворового фасада перекрывается соседним строением (хозяйственные корпуса).

Объект окружен административными, общеобразовательными и жилыми зданиями.

Во внешней отделке фасадов применены современные материалы, такие как керамогранит, штукатурка с прорезными рустами, мрамор, противоскользящая керамогранитная плитка.

Колористическое решение фасадов здания выдержанно в едином стиле, используются три основных оттенка - белый, светло-бежевый и светло-серый. Присутствуют декоративные элементы оформления входной группы, например арочные конструкции с отделкой из мрамора, декоративные кованые решетки на дверях.

Присутствует архитектурно-художественная подсветка здания.

Данным паспортом фасадов предусмотрены изменения существующего состояния фасадов:

1. Наружные блоки кондиционеров, расположенные на фасаде в осях 6-1, оборудовать защитными декоративными решетками в цвет фасада. Также данное оборудование должно быть размещено согласно системе горизонтальных и вертикальных осей, предложенной в паспорте фасадов. (Постановление №268 от 19.04.2018г. «Об утверждении архитектурно-художественного регламента улиц, общественных пространств города Красноярска», пункт 11);
2. При установке наружных блоков кондиционеров инженерные сети (дренажные трубки, сеть питания) должны прокладываться по поверхности фасада здания, строения, сооружения скрыто, в коробах. Цвет короба должен соответствовать цвету фасада здания, строения, сооружения. Длина наружной части указанных инженерных сетей, прокладываемых по фасаду здания, строения, сооружения, должна быть минимально возможной. (Постановление №399 от 19.06.2018г. «Об утверждении Порядка составления, изменения и согласования паспорта фасадов зданий, строений на территории города Красноярска», пункт 2.5);
3. Демонтаж информационных конструкций и элементов дополнительного оборудования, которые не отвечают требованиям Постановления от 19 апреля 2018 г. N 268 «Об утверждении архитектурно-художественного регламента улиц, общественных пространств города Красноярска»;
4. Демонтаж старых каркасов от металлических рекламных конструкций, косметический ремонт фасадов (очистка от загрязнений), согласно Решению Красноярского городского Совета депутатов от 25 июня 2013 г. N В-378 «Об утверждении правил благоустройства на территории города Красноярска» дополнительные элементы и устройства, дополнительное оборудование должны содержаться в чистоте и технически исправном состоянии, без механических повреждений, нарушения целостности конструкции, быть очищены от грязи и иного мусора, их металлические элементы должны быть очищены от ржавчины и окрашены;

Срок завершения работ по приведению фасадов здания в соответствие с паспортом - 01.02.2019.

Принятые в паспорте фасадов здания решения соответствуют требованиям экологических, санитарно-гигиенических, противопожарных и других норм, действующих на территории Российской Федерации, и обеспечивают безопасную для жизни и здоровья людей эксплуатацию объекта.

Предусмотренные паспортом решения не нарушают несущую способность конструкций здания.

Состав альбома

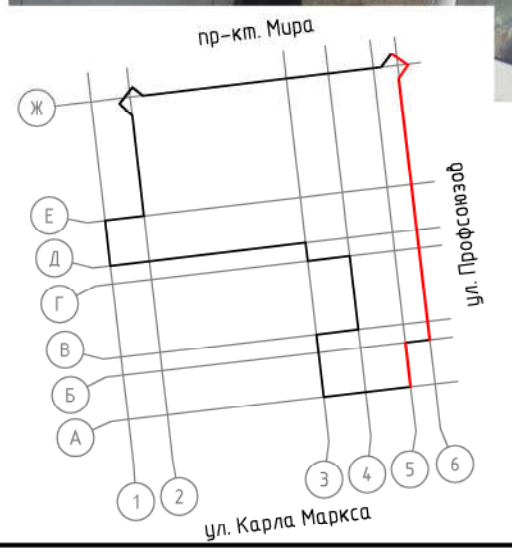
Лист	Наименование	Примечание
1	Форма паспорта фасадов	
2	Ситуационный план М 1:2000	
3	Состав альбома. Пояснительная записка	
4	Материалы фотофиксации существующего состояния фасада в осях А-Ж	
5	Материалы фотофиксации существующего состояния фасада в осях 6-1	
6	Материалы фотофиксации существующего состояния фасада в осях Ж-А	
7	Материалы фотофиксации существующего состояния фасада в осях 1-6	
8	Фотографическое изображение развертки фрагмента улицы с главного фасада	
9	Колористическое решение фасада в осях А-Ж М 1:200	
10	Колористическое решение фасада в осях 6-1 М 1:200	
11	Колористическое решение фасада в осях Ж-А М 1:200	
12	Колористическое решение фасада в осях 1-6 М 1:200	
13	Ведомость применяемых материалов	
14	Схема расположения дополнительного оборудования, дополнительных элементов и устройств фасада в осях А-Ж М 1:200	
15	Схема расположения дополнительного оборудования, дополнительных элементов и устройств фасада 6-1 М 1:200	
16	Схема расположения дополнительного оборудования, дополнительных элементов и устройств фасада в осях Ж-А М 1:200	
17	Схема расположения дополнительного оборудования, дополнительных элементов и устройств фасада в осях 1-6 М 1:200	
18	Перечень дополнительного оборудования, дополнительных элементов и устройств	
19	Перечень дополнительного оборудования, дополнительных элементов и устройств (продолжение)	
20	Схема архитектурно-художественной подсветки фасада в осях А-Ж М 1:200	
21	Схема архитектурно-художественной подсветки фасада в осях 6-1 М 1:200	
22	Лист регистрации изменений	

						КП-141/Б-18-ПФ			
						г. Красноярск, пр-т Мира, 129			
Изм.	Кол.уч.	Лист	№ док.	Подп.	Дата	Паспорт фасадов	Стадия	Лист	Листов
							П	3	
ГИП				Жеребдор	11.18		Состав альбома Пояснительная записка		
Разраб.				Редькина	11.18				
Н. контр.				Иванов	11.18				

Согласовано					
Взам. инв. №					
Подп. и дата					
Инв. № подл.					



Фасад в осях А-Ж

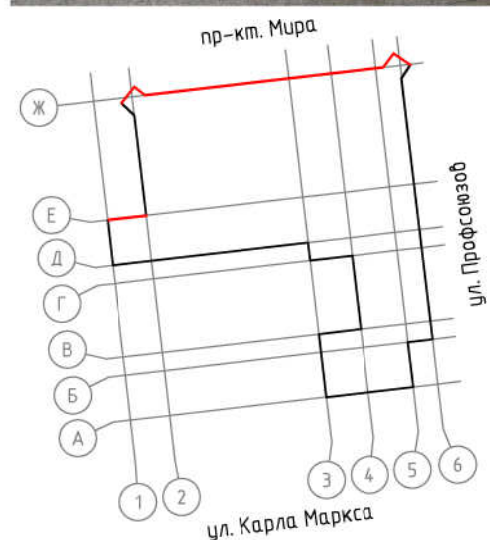
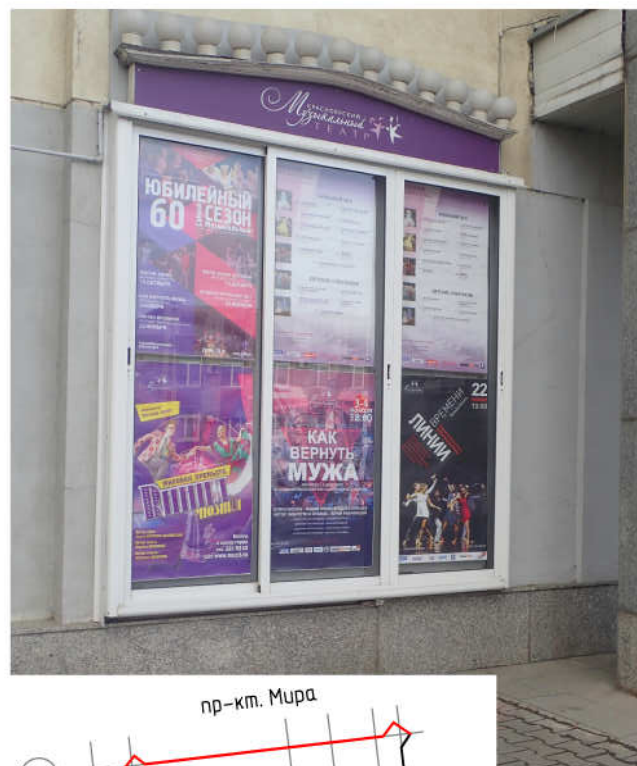


					КП-14/Б-18-ПФ				
					г. Красноярск, пр-т Мира, 129				
Изм.	Кол. уч.	Лист	№ док.	Подп.	Дата	Паспорт фасадов	Стадия	Лист	Листов
ГИП		Жеребор		<i>[Signature]</i>	11.18		п	4	
Разраб.		Редькина		<i>[Signature]</i>	11.18				
Н. контр.		Иванов		<i>[Signature]</i>	11.18	Материалы фотофиксации существующего состояния фасада в осях А-Ж	<b>КРАСПИК</b>		

Согласовано  
Инв. № подл.  
Подп. и дата  
Взам. инв. №



Фасад в осях 6-1



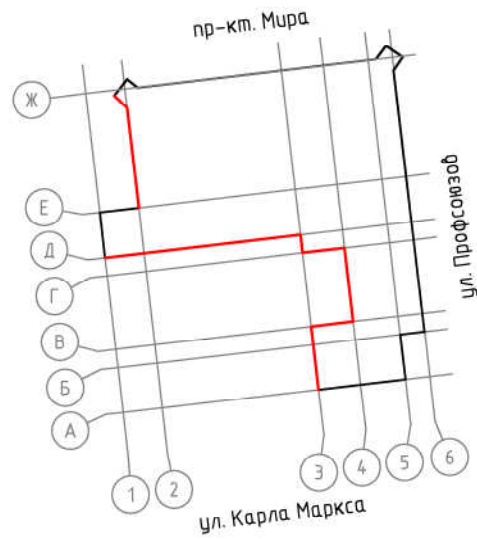
						КП-14 1/Б-18-ПФ			
						г. Красноярск, пр-т Мира, 129			
Изм.	Кол. уч.	Лист	№ док.	Подп.	Дата	Паспорт фасадов	Стадия	Лист	Листов
							п	5	
ГИП	Жеребдор			<i>[Signature]</i>	11.18	Материалы фотофиксации существующего состояния фасада в осях 6-1			
Разраб.	Редькина			<i>[Signature]</i>	11.18				
Н. контр.	Иванов			<i>[Signature]</i>	11.18				

Согласовано

Инв. № подл. Подп. и дата Взам. инв. №



Фасад в осях Ж-А

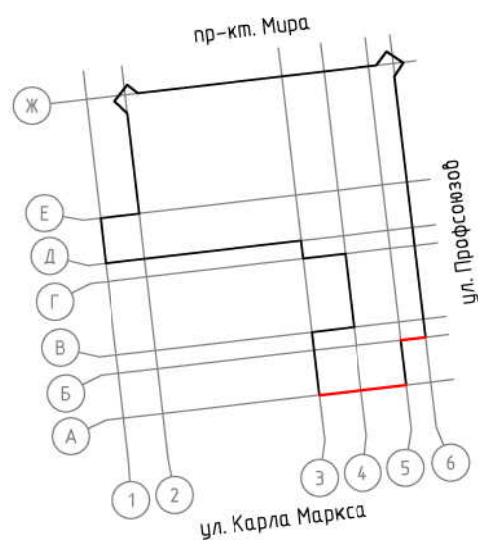


Согласовано		
Инд. № подл.		
Подп. и дата		
Взам. инд. №		

КП-14/Б-18-ПФ				
г. Красноярск, пр-т Мира, 129				
Изм.	Кол. уч.	Лист	№ док.	Дата
ГИП	Жеребор			11.18
Разраб.	Редькина			11.18
Н. контр.	Иванов			11.18
Паспорт фасадов			Стадия	Лист
Материалы фотофиксации существующего состояния фасада в осях Ж-А			п	6
			<b>КРАСПИК</b>	



Фасад в осях 1-6



						КП-14 1/Б-18-ПФ			
						г. Красноярск, пр-т Мира, 129			
Изм.	Кол. уч.	Лист	№ док.	Подп.	Дата	Паспорт фасадов	Стадия	Лист	Листов
ГИП	Жеребор			<i>[Signature]</i>	11.18		п	7	
Разраб.	Редькина			<i>[Signature]</i>	11.18	Материалы фотофиксации существующего состояния фасада в осях 1-6			
Н. контр.	Иванов			<i>[Signature]</i>	11.18				

Копировал

А3

Согласовано

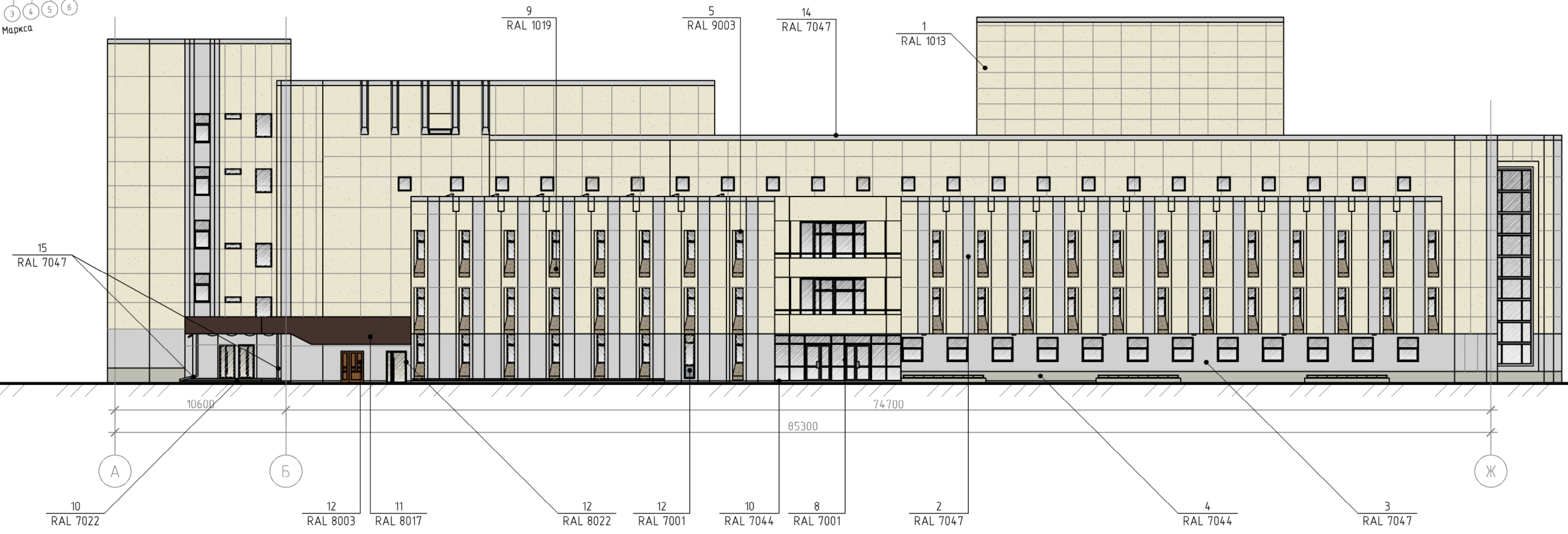
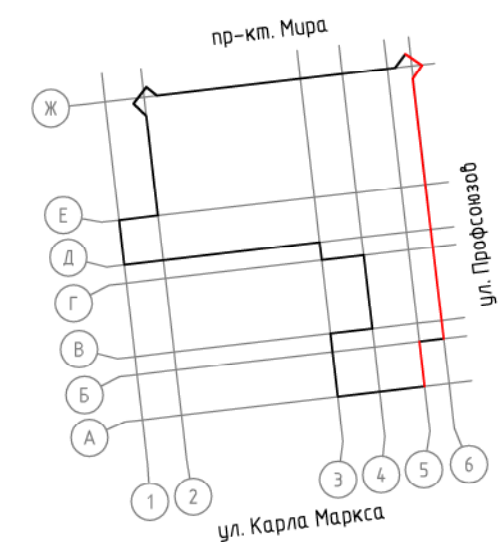
Инв. № подл.
Подп. и дата
Взам. инв. №







Фасад в осях А-Ж

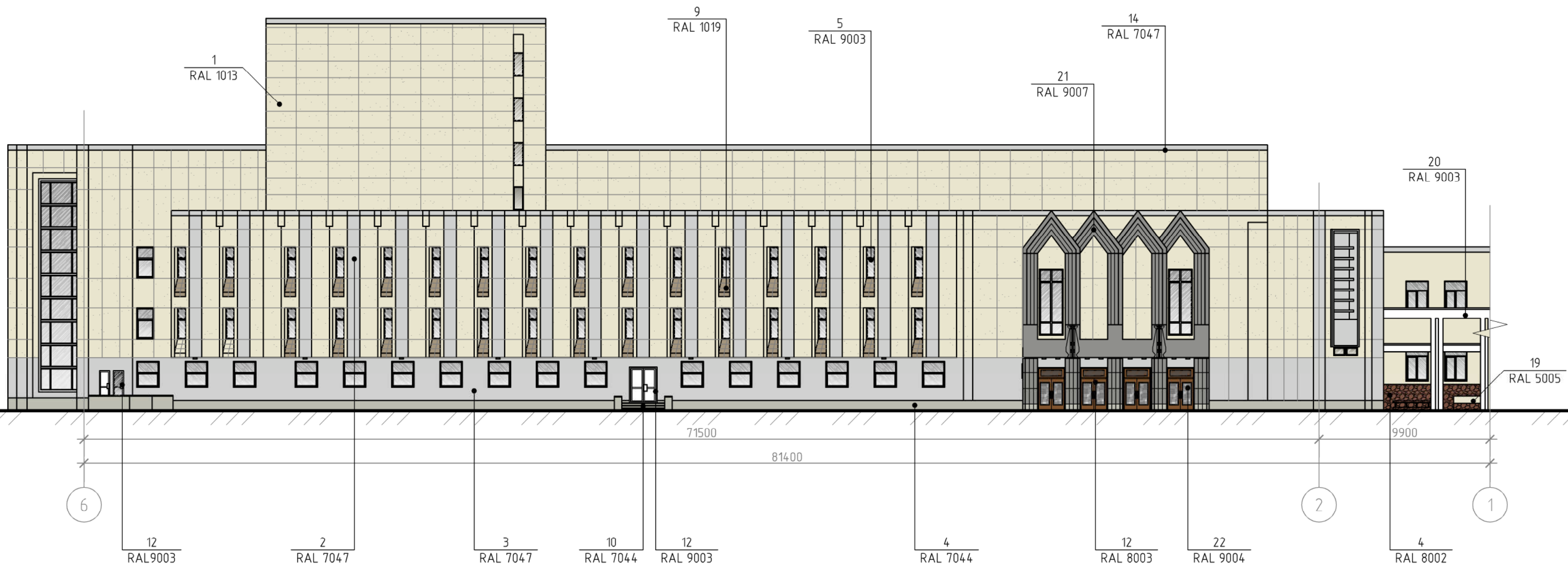
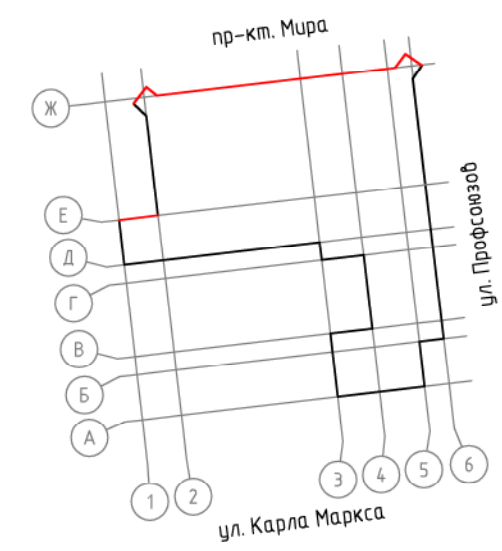


Согласовано  
Взам. инв. №  
Подп. и дата  
Инв. № подл.

- Примечания:
- Оси приняты условно.
  - За отметку 0.000 принят уровень чистого пола крыльца.
  - Чертеж выполнен на основании предоставленного Заказчиком технического плана здания от 25 марта 2014 г.
  - Данный лист читать совместно с листом 13.

					КП-14/Б-18-ПФ				
					г. Красноярск, пр-т Мира, 129				
Изм.	Кол. уч.	Лист	№ док.	Подп.	Дата	Паспорт фасадов	Стадия	Лист	Листов
ГИП	Жеребдор			<i>[Signature]</i>	11.18		п	9	
Разраб.	Редькина			<i>[Signature]</i>	11.18				
Н. контр.	Иванов			<i>[Signature]</i>	11.18	Колористическое решение фасада в осях А-Ж М 1:200			

Фасад в осях 6-1



Согласовано

Взам. инв. №

Подп. и дата

Инв. № подл.

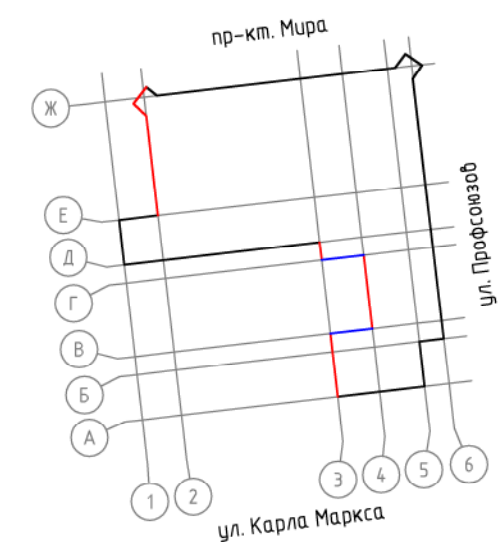
- Примечания:
- Оси приняты условно.
  - За отметку 0.000 принят уровень чистого пола крыльца.
  - Чертеж выполнен на основании предоставленного Заказчиком технического плана здания от 25 марта 2014 г.
  - Данный лист читать совместно с листом 13.

					КП-14/Б-18-ПФ		
					г. Красноярск, пр-т Мира, 129		
Изм.	Кол. уч.	Лист	№ док.	Подп.	Дата	Паспорт фасадов	
ГИП	Жеребдор			<i>[Signature]</i>	11.18	Стадия	Лист
Разраб.	Редькина			<i>[Signature]</i>	11.18	п	10
Н. контр.	Иванов			<i>[Signature]</i>	11.18	Листов	
						Колористическое решение фасада в осях 6-1 М 1:200	
						<b>КРАСПИК</b>	

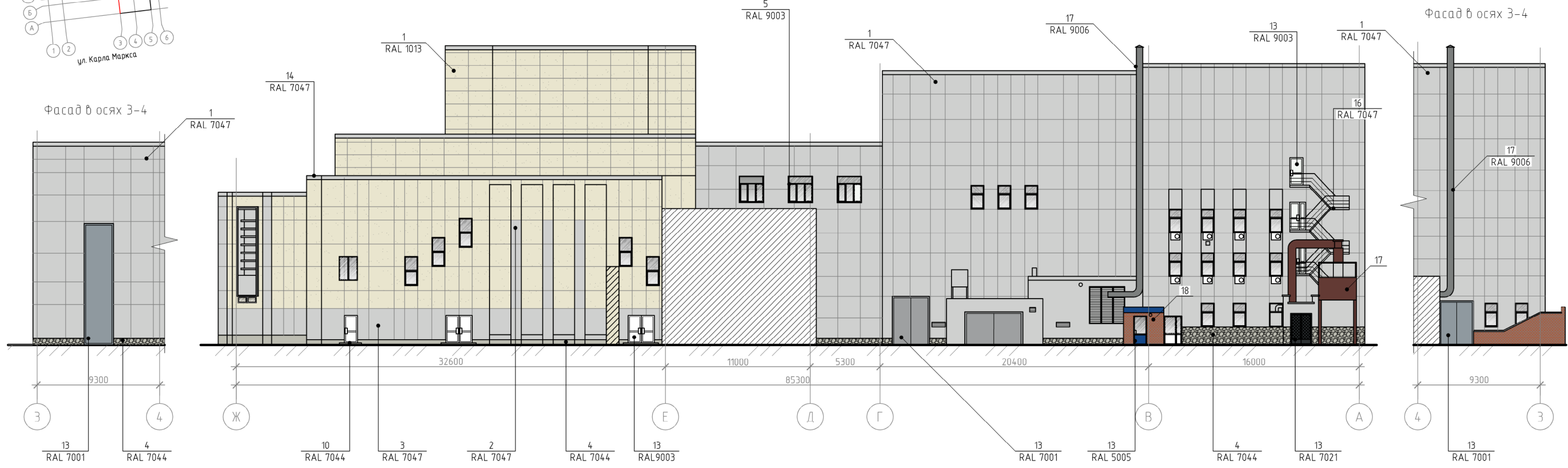


Фасад в осях Ж-А

Фасад в осях 3-4



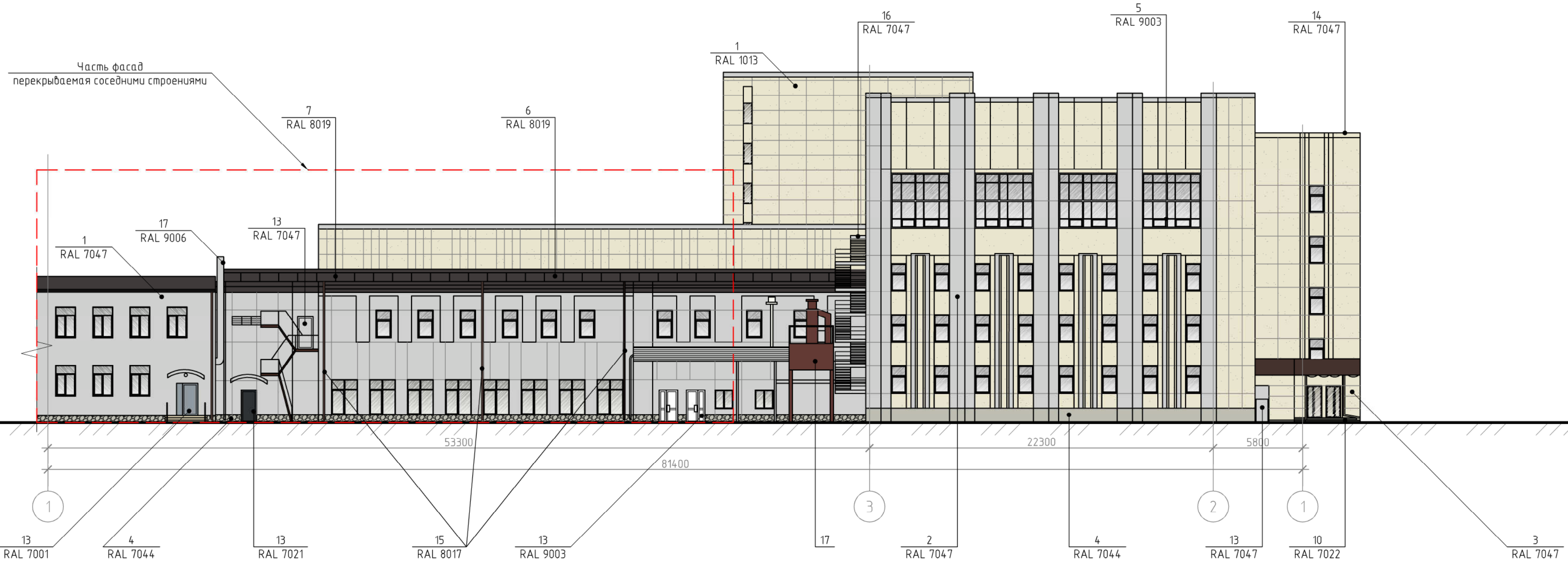
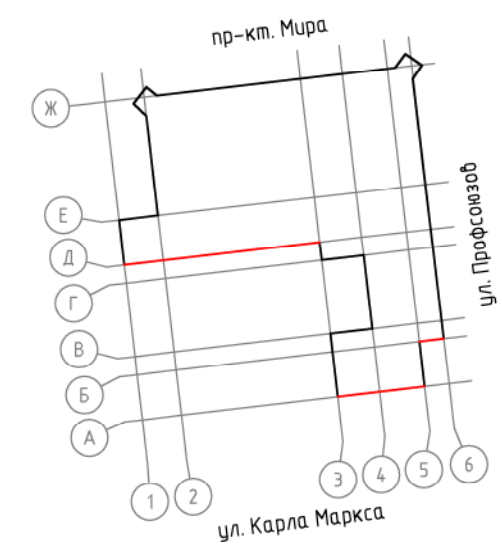
Фасад в осях 3-4



Согласовано
Взам. инв. №
Подп. и дата
Инв. № подл.

					КП-14/Б-18-ПФ				
					г. Красноярск, пр-т Мира, 129				
Изм.	Кол. уч.	Лист	№ док.	Подп.	Дата	Паспорт фасадов	Стадия	Лист	Листов
ГИП	Жеребдор			<i>[Signature]</i>	11.18		п	11	
Разраб.	Редькина			<i>[Signature]</i>	11.18				
Н. контр.	Иванов			<i>[Signature]</i>	11.18	Колористическое решение фасада в осях Ж-А М 1:200			
							<b>КРАСПИК</b>		

Фасад в осях 1-6



Согласовано  
Взам. инв. №  
Подп. и дата  
Инв. № подл.

- Примечания:
1. Оси приняты условно.
  2. За отметку 0.000 принят уровень чистого пола крыльца.
  3. Чертеж выполнен на основании предоставленного Заказчиком технического плана здания от 25 марта 2014 г.
  4. Данный лист читать совместно с листом 13.

					КП-14/Б-18-ПФ					
					г. Красноярск, пр-т Мира, 129					
Изм.	Кол. уч.	Лист	№ док.	Подп.	Дата	Паспорт фасадов		Стадия	Лист	Листов
ГИП	Жеребор			<i>[Signature]</i>	11.18	п		12		
Разраб.	Редькина			<i>[Signature]</i>	11.18	Колористическое решение фасада в осях 1-6 М 1:200				
Н. контр.	Иванов			<i>[Signature]</i>	11.18			Копировал		

## Ведомость применяемых материалов

№ п/п	Элемент фасада	Эталон цвета	Вид отделки	Индекс RAL
1	Поле основной стены фасадов		Штукатурка с прорезными рустами/покраска	1013 7047
2	Декоративные элементы фасадов		Штукатурка с прорезными рустами/покраска	7047
3	Поле стены первого этажа		Штукатурка с прорезными рустами/покраска	7047
4	Цоколь		Мрамор/натуральный камень	7044 8002
5	Переплеты окон и витражей		ПВХ стеклопакеты	9003
6	Кровля		Металлочерепица	8019
7	Кровельное ограждение		Металл/порошковая покраска	8019
8	Переплеты витража входной группы		Металл/порошковая покраска	7001
9	Отлив окон		Фасадная плитка	1019
10	Ступени крылец		Мрамор/керамогранит	7044 7022
11	Фриз информационной конструкции		Алюминиевый композит	8017
12	Двери		Дерево Металл/порошковая покраска	8003 8022 9003
13	Двери и ворота дворового фасада		Металл/порошковая покраска	7001 9005 7021 5005
14	Обрамление кровли		Металл/порошковая покраска	7047
15	Водосточная система		Металл/порошковая покраска	7047 8017
16	Наружная эвакуационная лестница		Металл/порошковая покраска	7047
17	Элементы вентиляционной системы		Металл/порошковая покраска	9006 8015
18	Дворовая пристройка		Кирпичная кладка	-
19	Козырек прямка		Поликарбонат	5005
20	Декоративная арочная конструкция		Покраска	9003
21	Декоративная арочная конструкция главного входа		Мрамор	9007
22	Кованные решетки дверей главного входа		Металл	9004

Примечания:

1. Данный лист читать совместно с листами 9-12.

КП-14/Б-18-ПФ

г. Красноярск, пр-т Мира, 129

Изм. Кол.уч. Лист № док. Подп. Дата

Паспорт фасадов

Стадия Лист Листов

П

13

Ведомость применяемых материалов

КРАСПИК

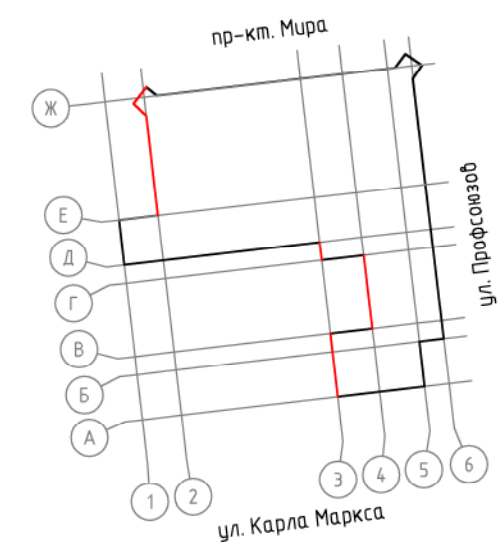
ГИП	Жеребдор		11.18
Разраб.	Редькина		11.18
Н. контр.	Иванов		11.18



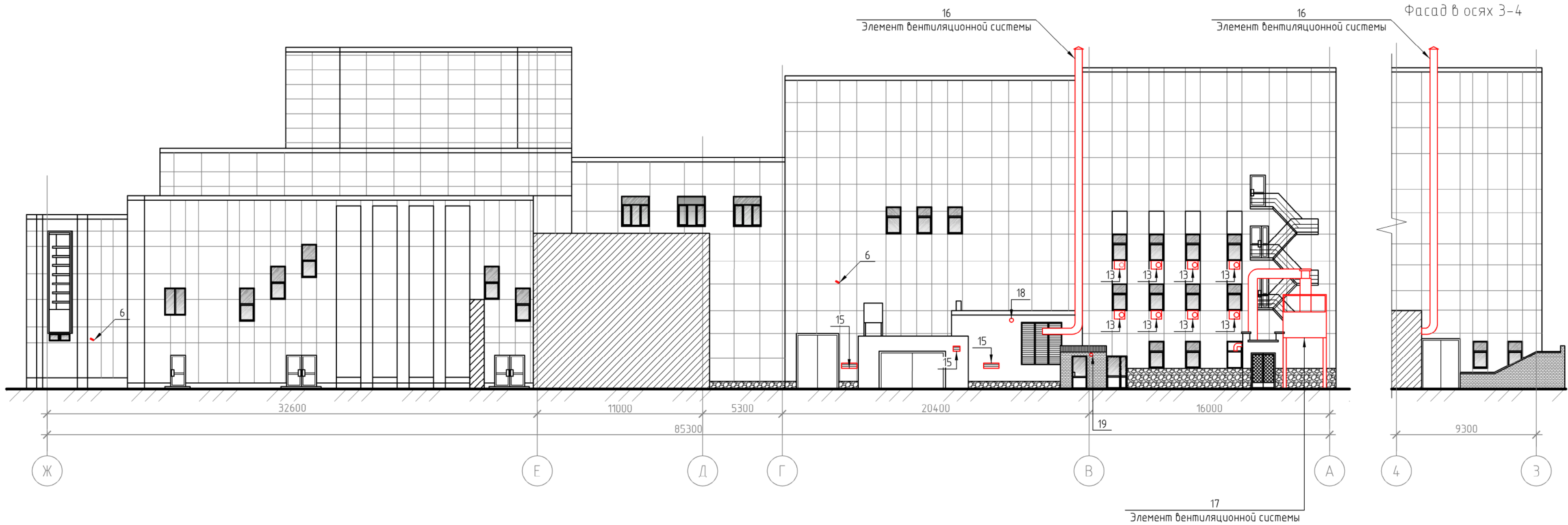
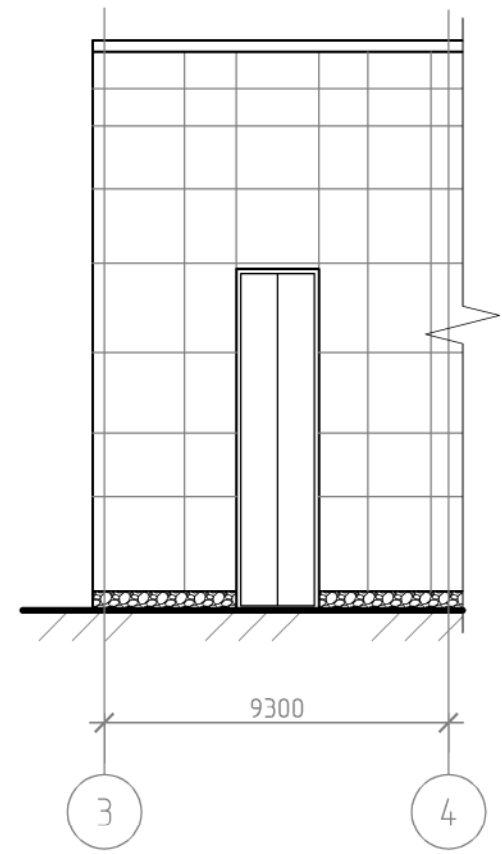




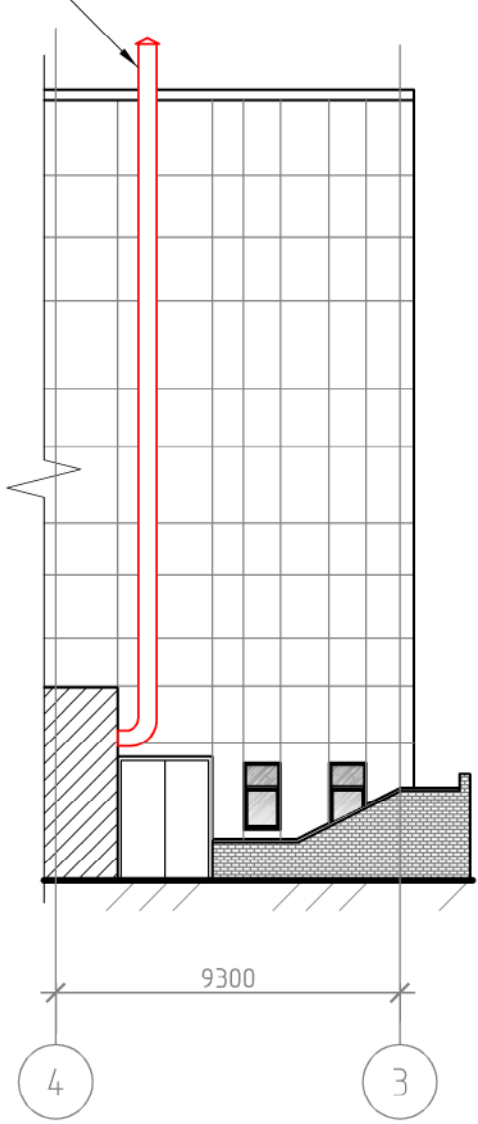
Фасад в осях Ж-А



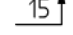


Фасад в осях 3-4







Фасад в осях 3-4



- Условные обозначения:
-  - внешний блок кондиционера;
  -  - вентиляционные решетки;
  -  - 15

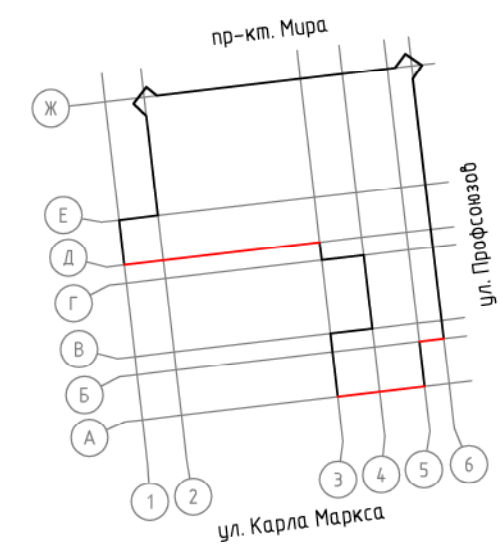
Примечания:  
 1. Оси приняты условно.  
 2. За отметку 0.000 принят уровень чистого пола крыльца.  
 3. Чертеж выполнен на основании предоставленного Заказчиком технического плана здания от 25 марта 2014 г.  
 4. Данный лист читать совместно с **листом 13**.

					КП-14/Б-18-ПФ					
					г. Красноярск, пр-т Мира, 129					
Изм.	Кол. уч.	Лист	№ док.	Подп.	Дата	Паспорт фасадов		Стадия	Лист	Листов
ГИП	Жеребдор				11.18			п	16	
Разраб.	Редькина				11.18					
Н. контр.	Иванов				11.18	Схема расположения дополнительного оборудования, дополнительных элементов и устройств фасада в осях Ж-А М 1:200				

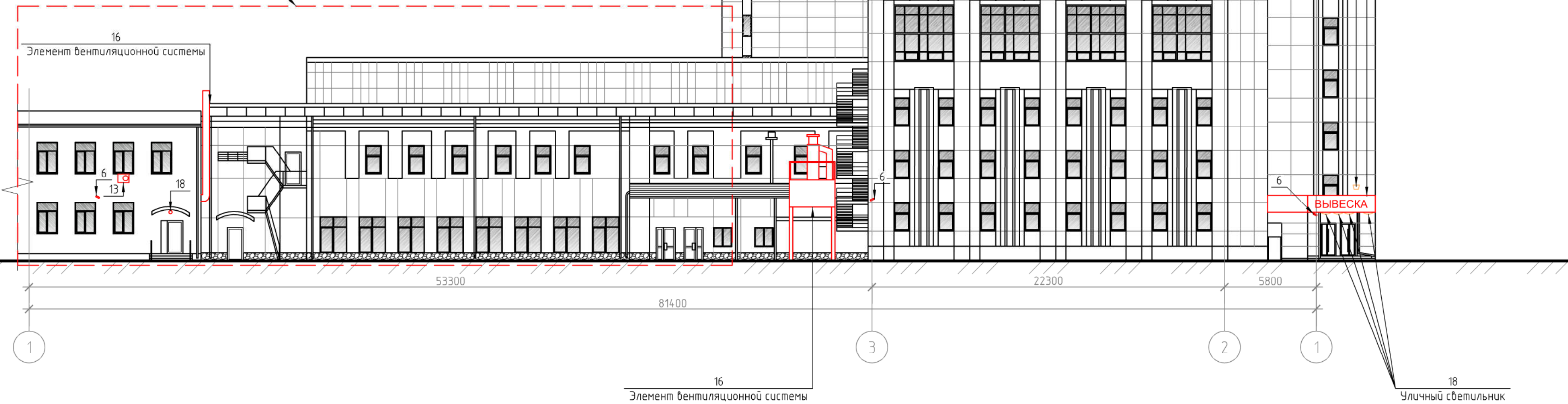
Согласовано  
Взам. инв. №  
Подп. и дата  
Инв. № подл.



Фасад в осях 1-6



Часть фасад  
перекрываемая соседними строениями



13  
 - внешний блок кондиционера;

- Примечания:
1. Оси приняты условно.
  2. За отметку 0.000 принят уровень чистого пола крыльца.
  3. Чертеж выполнен на основании предоставленного Заказчиком технического плана здания от 25 марта 2014 г.
  4. Данный лист читать совместно с [листом 13](#).

					КП-14/Б-18-ПФ					
					г. Красноярск, пр-т Мира, 129					
Изм.	Кол. уч.	Лист	№ док.	Подп.	Дата	Паспорт фасадов		Стадия	Лист	Листов
ГИП	Жеребдор				11.18			п	17	
Разраб.	Редькина				11.18					
Н. контр.	Иванов				11.18	Схема расположения дополнительного оборудования, дополнительных элементов и устройств фасада в осях 1-6 М 1:200				

Согласовано

Взам. инв. №

Подп. и дата

Инв. № подл.





## Перечень дополнительного оборудования, дополнительных элементов и устройств (продолжение)

№ п/п	Тип дополнительного оборудования, дополнительного элемента или устройства	Краткое описание	Расположение (фасад, этаж)	Номер листа паспорта фасадов, содержащего схему	Отметка о демонтаже
13	Внешний блок кондиционера	Возможное место размещения дополнительного оборудования данного типа – дворовые фасады. В случае размещения оборудования данного типа на фасадах в осях А-Ж, 6-1, оборудование должно быть скрыто специальными защитными декоративными решетками в цвет фасада. Элементы подключения (дренажные трубки, сети питания) также прокладываются скрыто в коробах в цвет фасада. Длина прокладываемых элементов должна быть минимальна.	Расположены на всех фасадах	14, 15, 16, 17	
14	Защитная декоративная решетка внешнего блока кондиционера	Применяются для скрытого размещения внешних блоков кондиционеров. Цветовое решение в цвет фасада. Общее количество: 4 шт.	Расположены на фасадах в осях А-Ж и 6-1	14, 15	
15	Вентиляционная решетка	Цветовое решение – в цвет участка фасада, на котором расположено оборудование данного типа.	Расположены на фасадах в осях Ж-А и 1-6	16, 17	
16	Элемент вентиляционной системы	Технические элементы вентиляционной системы, прокладываются на фасадах. Располагаются на дворовых фасадах.	Расположены на фасадах в осях Ж-А и 1-6	16, 17	
17	Гибкий неоновый светильник	Элемент архитектурно-художественной подсветки здания. Расположен верхней части парапета плоской кровли.	Расположена на фасаде в осях А-Ж	14	
18	Уличный светильник	Используются разные типы и виды светильников. Располагаются над входными группами, дверями и зркерами.	Расположены на всех фасадах	14, 15, 16, 17	
19	Прожектор	Используются разные типы прожекторов. Семь прожекторов, применяются для подсветки информационных конструкций типа 2. Два прожектора используются для подсветки элементов фасад.	Расположены на фасадах в осях А-Ж и 6-1	14, 15	

Согласовано

Взам. инв. №

Подп. и дата

Инв. № подл.

Примечания:

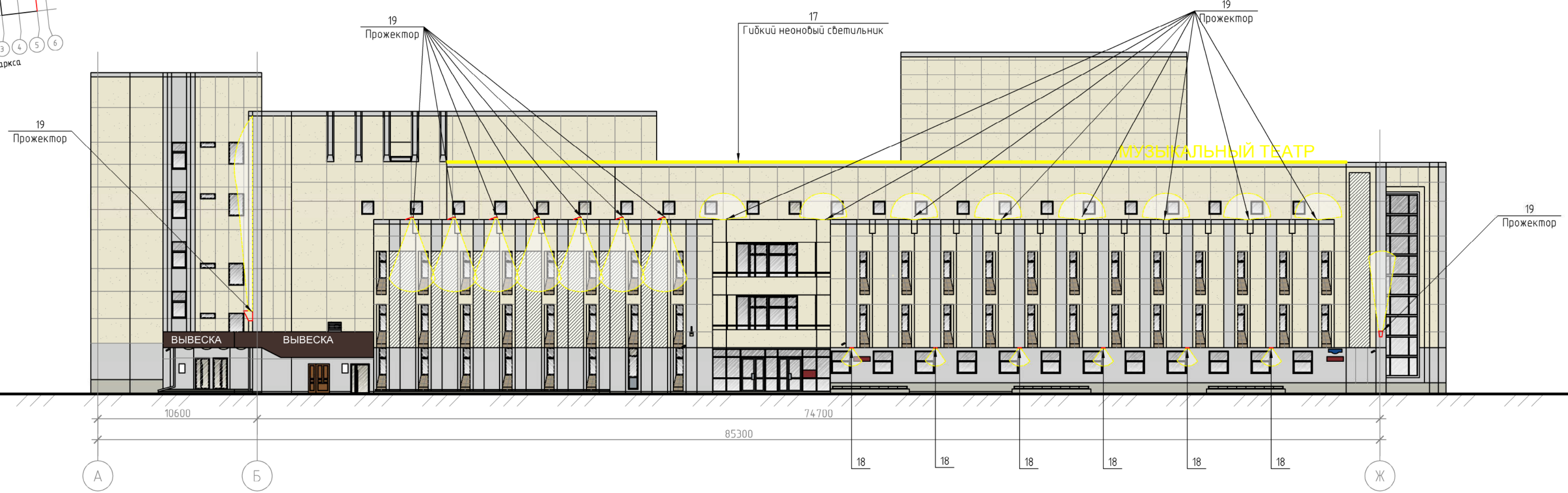
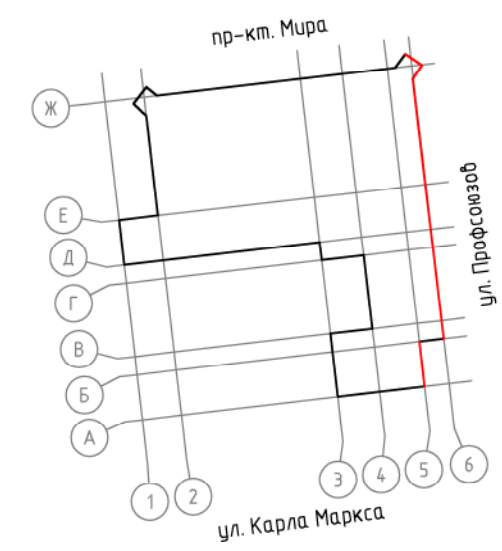
1. Данный лист читать совместно с листами 14-17, 20-21.

						КП-14/Б-18-ПФ			
						г. Красноярск, пр-т Мира, 129			
Изм.	Кол. уч.	Лист	№ док.	Подп.	Дата	Паспорт фасадов	Стадия	Лист	Листов
							П	19	
ГИП		Жеребор			11.18		Перечень дополнительного оборудования, дополнительных элементов и устройств (продолжение)		
Разраб.		Редькина			11.18				
Н. контр.		Иванов			11.18				

Копировал

А3

Фасад в осях А-Ж



Согласовано

Взам. инв. №

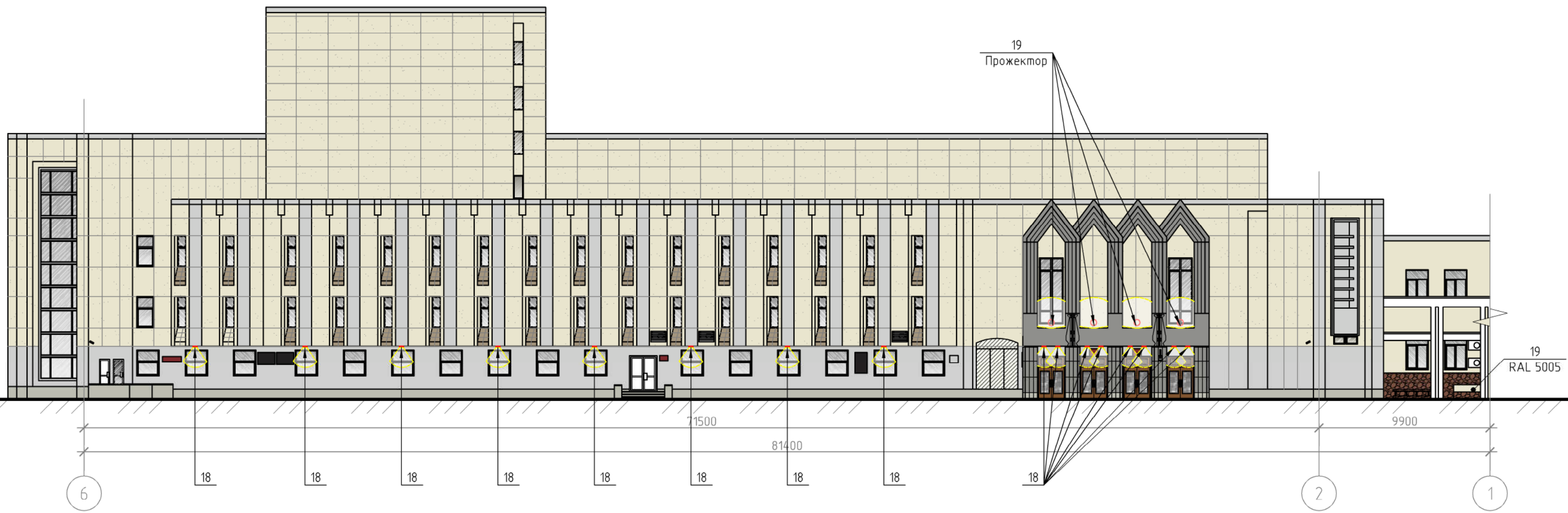
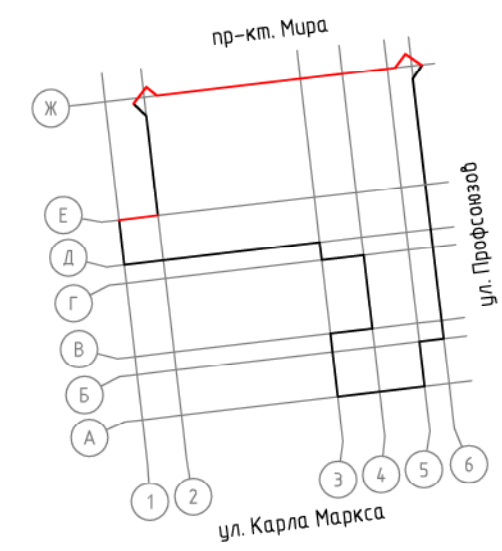
Подп. и дата

Инв. № подл.

- Примечания:
- Оси приняты условно.
  - За отметку 0.000 принят уровень чистого пола крыльца.
  - Чертеж выполнен на основании предоставленного Заказчиком технического плана здания от 25 марта 2014 г.
  - Данный лист читать совместно с листом 19.

					КП-14/Б-18-ПФ				
					г. Красноярск, пр-т Мира, 129				
Изм.	Кол. уч.	Лист	№ док.	Подп.	Дата	Паспорт фасадов	Стадия	Лист	Листов
ГИП	Жеребдор			<i>[Signature]</i>	11.18		п	20	
Разраб.	Редькина			<i>[Signature]</i>	11.18				
Н. контр.	Иванов			<i>[Signature]</i>	11.18	Схема архитектурно-художественной подсветки фасада в осях А-Ж М 1:200	<b>КРАСПИК</b>		

Фасад в осях 6-1



Согласовано

Взам. инв. №

Подп. и дата

Инв. № подл.

- Примечания:
- Оси приняты условно.
  - За отметку 0.000 принят уровень чистого пола крыльца.
  - Чертеж выполнен на основании предоставленного Заказчиком технического плана здания от 25 марта 2014 г.
  - Данный лист читать совместно с листом 19.

						КП-14/Б-18-ПФ			
						г. Красноярск, пр-т Мира, 129			
Изм.	Кол. уч.	Лист	№ док.	Подп.	Дата	Паспорт фасадов	Стадия	Лист	Листов
ГИП		Жеребдор		<i>[Signature]</i>	11.18		п	21	
Разраб.		Редькина		<i>[Signature]</i>	11.18				
Н. контр.		Иванов		<i>[Signature]</i>	11.18	Схема архитектурно-художественной подсветки фасада в осях 6-1 М 1:200			

## Лист регистрации изменений

Согласовано

Инв. № подл.

Подп. и дата

Взам. инв. №