

Общество с ограниченной ответственностью

"КрасИнформСистем"

МБОУ ДО "Медиа-Мастерская"

Красноярск, ул. Мира, 46-48

ПАСПОРТ ФАСАДОВ

06г.12.2018-ПФ

2018 г.

СОГЛАСОВАНО

М.П.

« ____ » _____ 20 ____ г. № _____

ПАСПОРТ ФАСАДОВ

Адрес здания, строения, сооружения: г. Красноярск, ул. Мира, 46-48

Год постройки: 1901

Автор архитектурного проекта: не известен

Число этажей: 3

Серия (при наличии): -

Назначение: образовательное учреждение

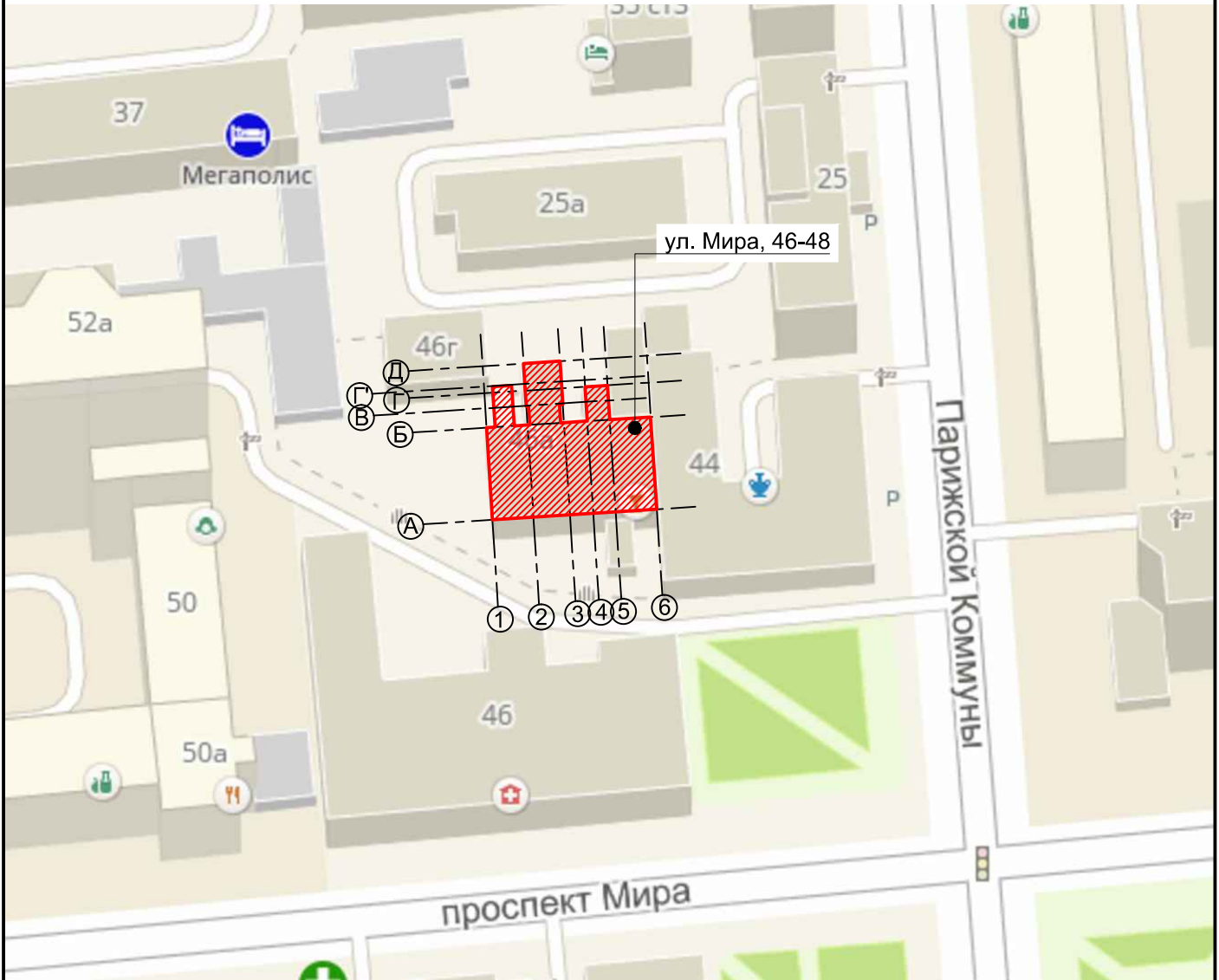
Статус здания, строения (при наличии): -


Лицо, ответственное за эксплуатацию: МБОУ ДО "Медиа-Мастерская"

Паспорт фасадов составлен по состоянию
на «7» декабря 2018 г.

Актуализирован « ____ » _____ ____ г.

Ситуационный план



 - ул. Мира, 46-48

Пояснительная записка

1. Описание существующего облика, текущей градостроительной ситуации, технического состояния и использования Объекта.

Объект расположен по адресу: г. Красноярск, ул. Мира, 46-48. Зона I. Зона особого городского значения (Приложение 1 к Правилам благоустройства территории города Красноярска, утвержденным решением Красноярского городского Совета депутатов от 25 июня 2013 г. N В-378).

Функциональное назначение - образовательное учреждение.

Облицовка стен - кирпич (красный RAL 3013, серый RAL 3013), штукатурка (RAL 1015).

В существующем оформлении фасадов используются следующие цвета:

- стены: RAL 3013, RAL 7036, RAL 1014, RAL 7047, RAL 9003, RAL 3031, RAL 7006, RAL 1011;
- дверные переплеты: RAL 9003, RAL 1019, RAL 7004, RAL 7016;
- оконные переплеты: RAL 9003, RAL 3031;
- козырьки: RAL 9003, RAL 7036, RAL 8012;
- лестницы: RAL 7038, RAL 3031;
- кровля: RAL 7004.

2. Описание проектируемого архитектурного облика, характеристика принципиальных архитектурных и технологических решений для осуществления ремонта фасадов (переустройства, перепланировки, реконструкции, реставрации) объекта.

Паспорт отображает фактическое состояние фасада с корректировкой некоторых элементов. Для приведения фасадов в соответствие с паспортом необходимо выполнить следующие работы:

- упорядочить наружные блоки кондиционеров к единой (горизонтальной, вертикальной);
- предусмотреть декоративные решетки для наружных блоков кондиционеров на главном фасаде в осях 1-6;
- предусмотреть покраску участков красного (RAL 3031) и серого (RAL 7036) цветов на главном фасаде в осях 1-6 в цвет покраски первого этажа (RAL 1014);
- предусмотреть покраску участков белого (RAL 9003) цвета на главном фасаде в осях 1-6 в серый цвет (RAL 7036).

Архитектурно-художественная подсветка не предусмотрена.

Размещение рекламных и информационных конструкций, не предусмотренных паспортом фасада, не допускается.

3. Информация о сроках проведения работ.

Для объектов расположенных в зоне особого городского значения Правилами благоустройства установлен общий срок завершения работ по приведению рекламно-информационного оформления фасадов в соответствие с паспортом фасадов - 01.02.2019.

Прочие работы выполнить в рамках очередного капитального ремонта.

Материалы фотофиксации существующего состояния фасадов.
Главный фасад в осях 1-6



Материалы фотофиксации существующего состояния фасадов.
Боковой фасад в осях Д-А



Материалы фотофиксации существующего состояния фасадов.
Дворовой фасад в осях 6-1



Материалы фотофиксации существующего состояния фасадов.
Боковой фасад в осях А-Д



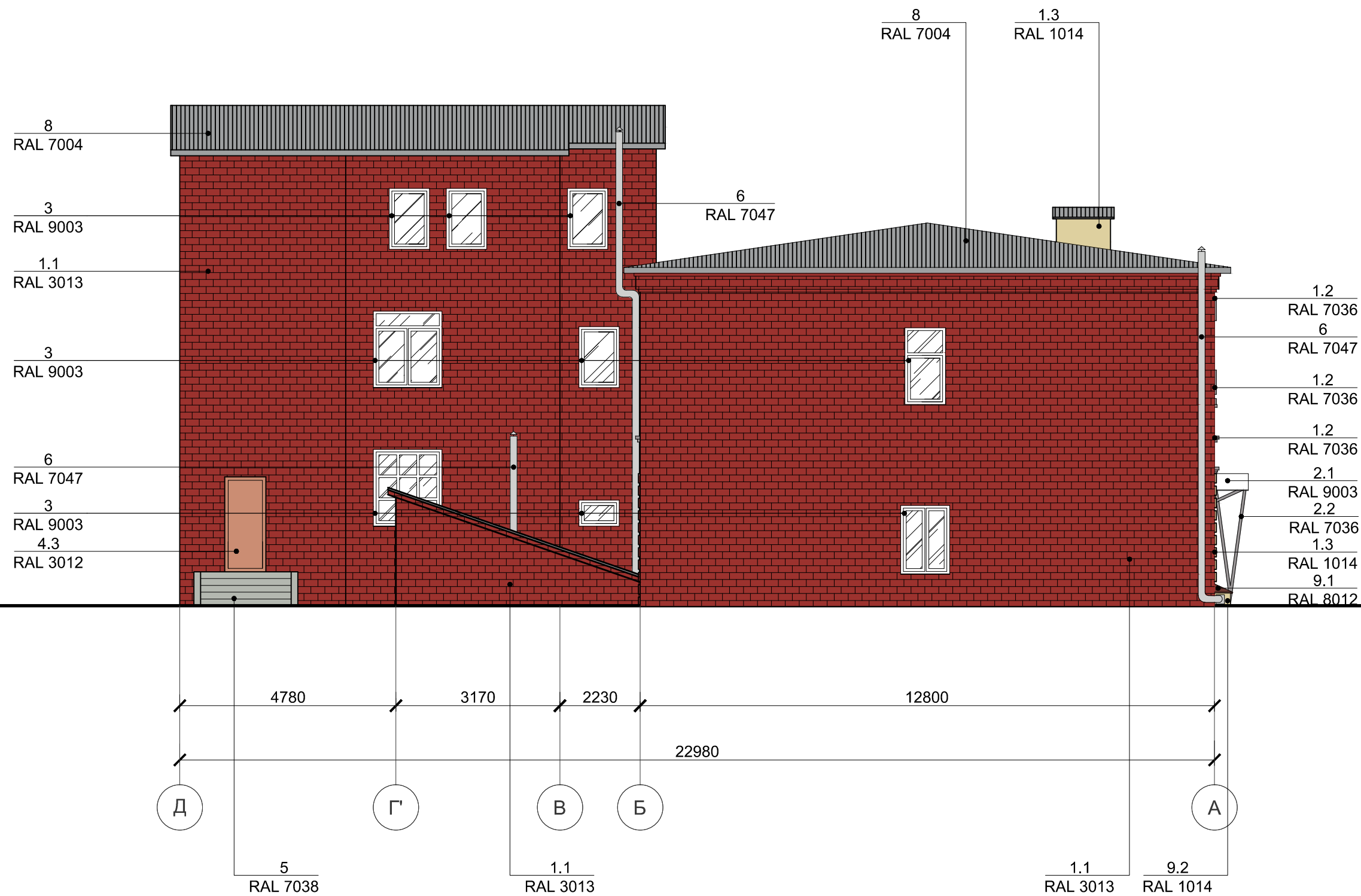


Колористическое решение.
Главный фасад в осях 1-6



1. Оси обозначены условно.
 2. Ведомость применяемых материалов приведена на стр. 12.

Колористическое решение. Боковой фасад в осях Д-А



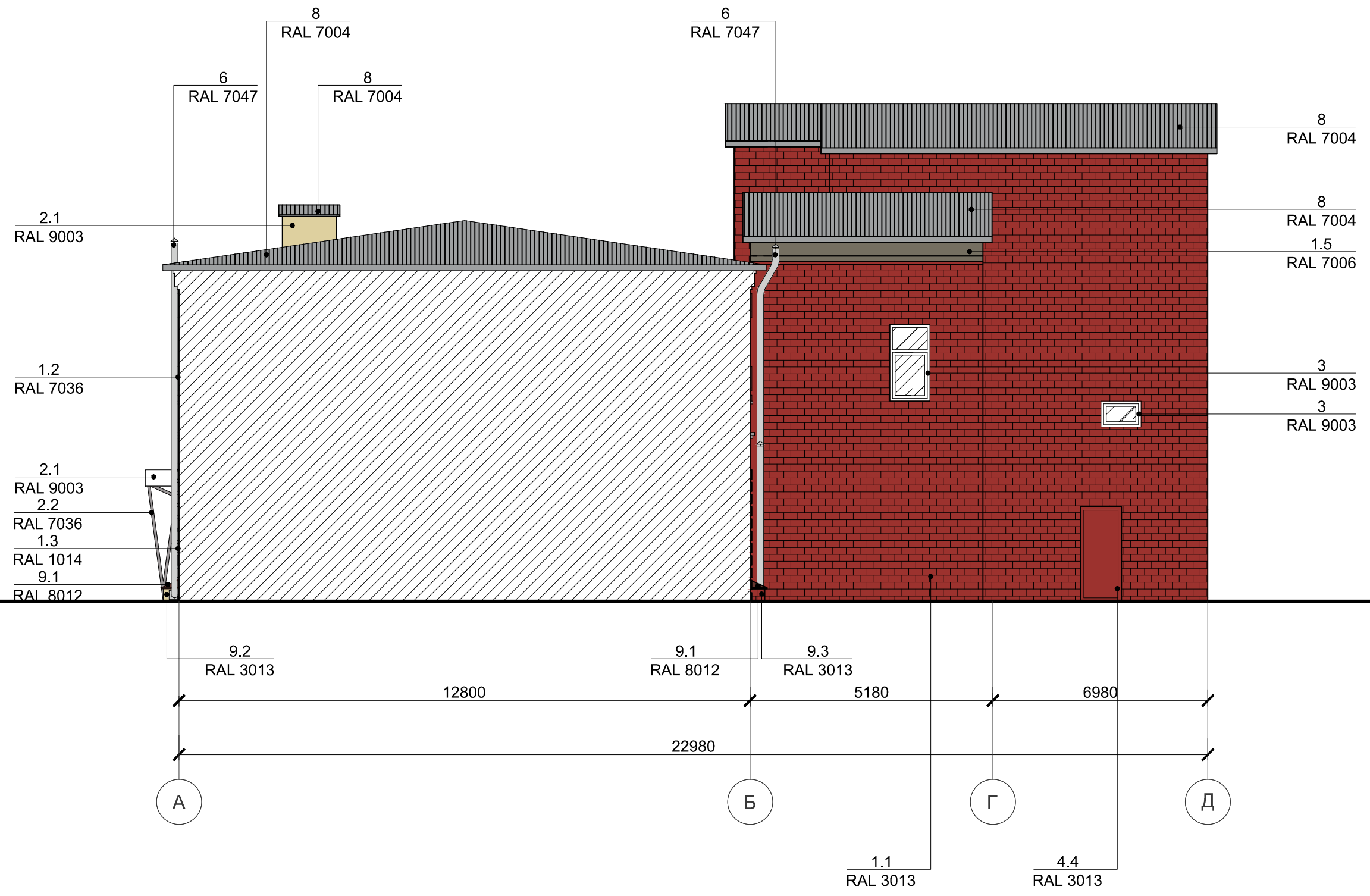
1. Оси обозначены условно.
 2. Ведомость применяемых материалов приведена на стр. 12.

Колористическое решение.
Дворовой фасад в осях 6-1



1. Оси обозначены условно.
 2. Ведомость применяемых материалов приведена на стр. 12.

Колористическое решение. Боковой фасад в осях А-Д



1. Оси обозначены условно.
2. Ведомость применяемых материалов приведена на стр. 12.

Ведомость применяемых материалов


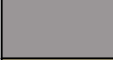


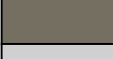








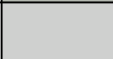
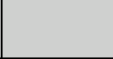





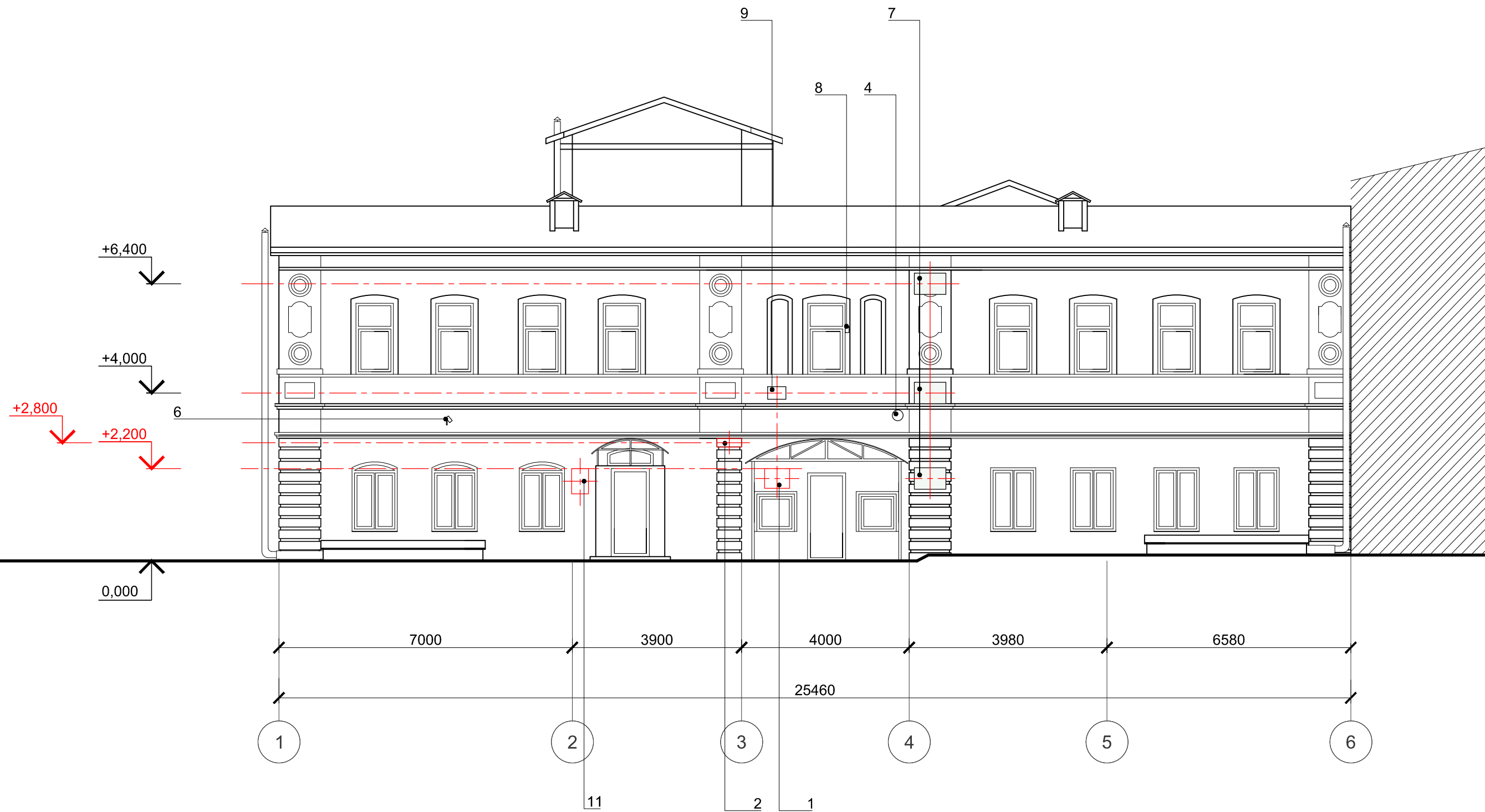
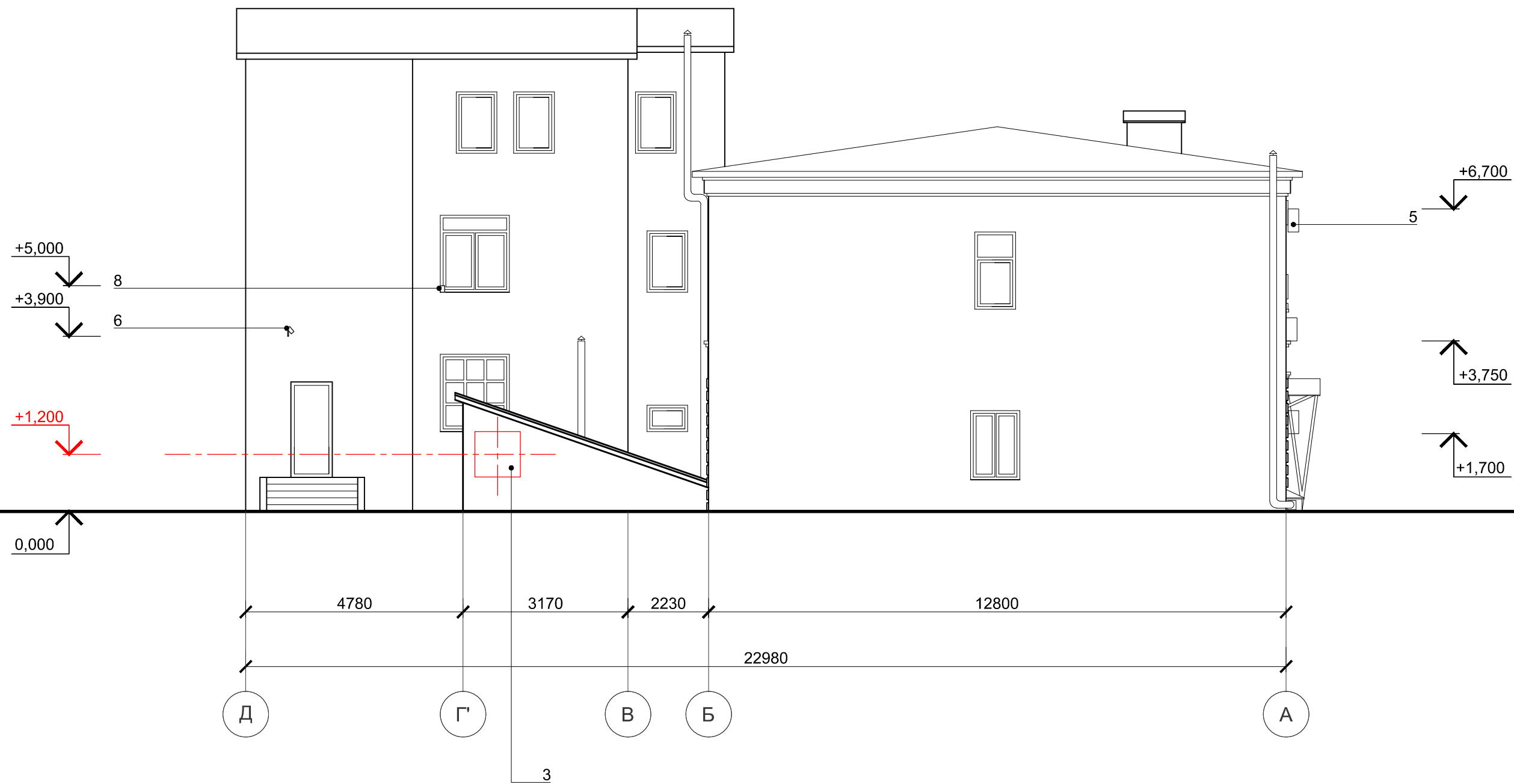
№п/п	Элемент фасада	Эталон цвета	Вид отделки	Индекс по цветовой палитре
1.1	Стена		Кирпич	RAL 3013
1.2			Кирпич	RAL 7036
1.3			Штукатурка	RAL 1014
1.4			Покраска существующей конструкции	RAL 9003
1.5			Дерево	RAL 7006
1.6			Штукатурка	RAL 7047
2.1	Козырёк		Покраска существующей конструкции	RAL 9003
2.2			Покраска существующей конструкции	RAL 7036
3	Переплёты окон		ПВХ	RAL 9003
4.1	Дверные полотна		Металлические двери	RAL 7036
4.2			Металлические двери	RAL 7016
4.3			Металлические двери	RAL 3012
4.4			Деревянные двери	RAL 3013
5	Лестница		Керамогранитная плитка	RAL 7038
6	Вентиляционная труба		Оцинкованная сталь	RAL 7047
7	Водосточный желоб		Оцинкованная сталь	RAL 7047
8	Кровля		Шифер	RAL 7004
9.1	Прямок		Профилированный лист	RAL 8012
9.2			Штукатурка	RAL 8014
9.3			Кирпич	RAL 3013

Схема размещения дополнительного оборудования, дополнительных элементов и устройств.
Главный фасад в осях 1-6



- 1. Оси обозначены условно.
- 2. Перечень дополнительного оборудования, дополнительных элементов и устройств приведен на стр. 17.

Схема размещения дополнительного оборудования, дополнительных элементов и устройств.
Боковой фасад в осях Д-А



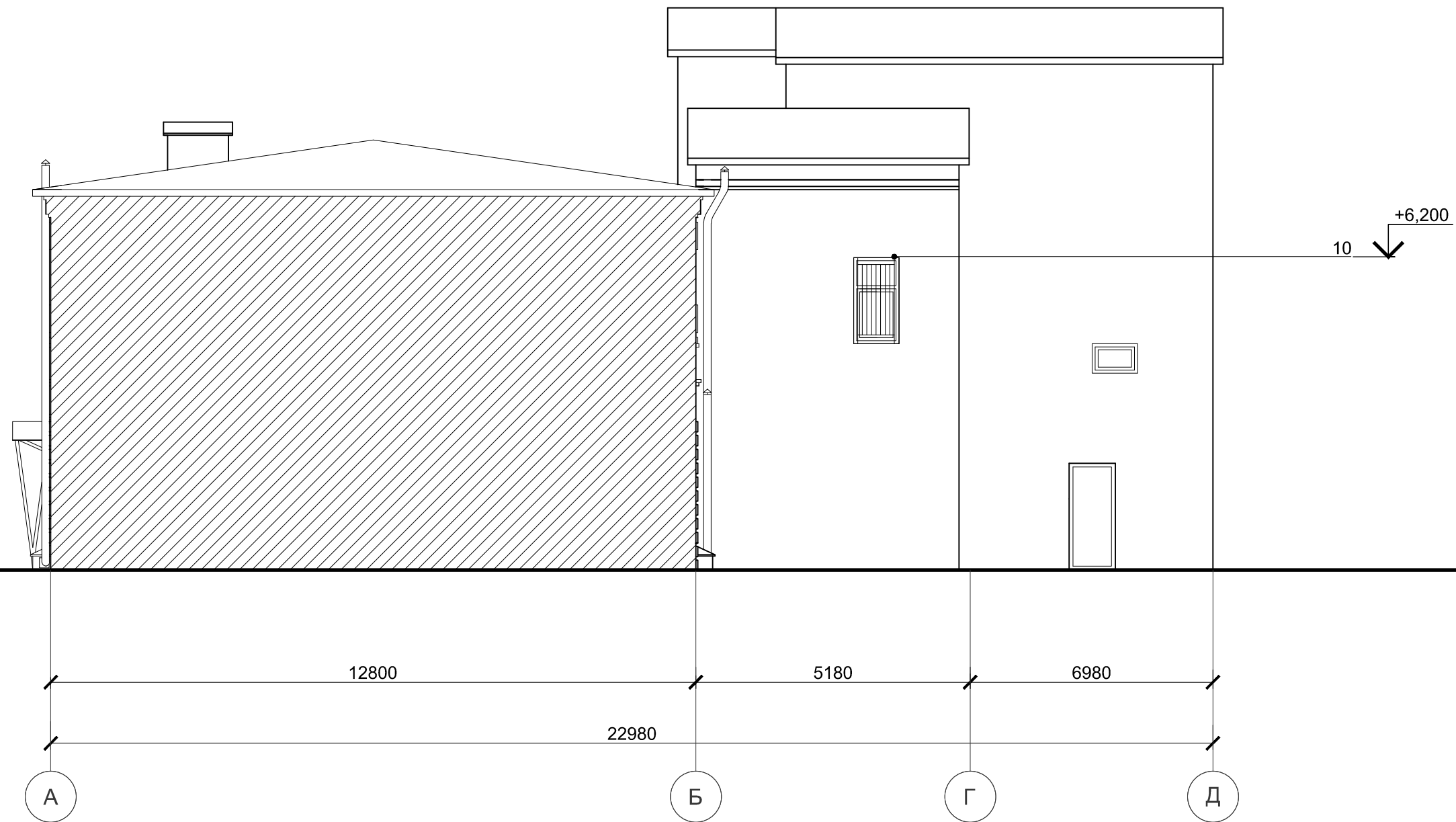
1. Оси обозначены условно.
2. Перечень дополнительного оборудования, дополнительных элементов и устройств приведен на стр. 17.

Схема размещения дополнительного оборудования, дополнительных элементов и устройств.
Дворовой фасад в осях 6-1



1. Оси обозначены условно.
2. Перечень дополнительного оборудования, дополнительных элементов и устройств приведен на стр. 17.

Схема размещения дополнительного оборудования, дополнительных элементов и устройств.
Боковой фасад в осях А-Д



- 1. Оси обозначены условно.
- 2. Перечень дополнительного оборудования, дополнительных элементов и устройств приведен на стр. 17.

Перечень дополнительного оборудования, дополнительных элементов и устройств

№п/п	Тип дополнительного оборудования, дополнительного элемента или устройства	Краткое описание	Расположение (фасад, этаж)	Номер листа паспорта фасадов, содержащего схему	Отметка о демонтаже
Дополнительные элементы и устройства					
1	Учрежденческая доска	Учрежденческая доска размером 0,47 x 0,6 м с указанием наименования учреждения синего цвета. Пластик оклеенный пленкой оракал.	Фасад 1-6. Слева от главного входа, в месте фактического нахождения или осуществления деятельности юридического лица или индивидуального предпринимателя. Расстояние от пола входной группы до нижнего края равно 1,4 м, расстояние до верхнего края не превышает 2,2 м	13	
2	Знак городской информации	Указатель с номером дома и названием улицы для ориентации в городе. Выполнен в виде короба, в бело-синей гамме. Скрытые крепления. Габаритные размеры: 560x200(н)	Фасад в осях 1-6.	13	
3	Информационная конструкция	Настенное панно (вывеска). Печать на баннерной ткани (негорючий материал). Белая надпись на черном фоне. Скрытые крепления. Размеры панно - 600x1050(н).	Фасад 4-1. Справа и слева от входа в здание, в месте фактического нахождения или осуществления деятельности юридического лица или индивидуального предпринимателя.	14	
Дополнительное оборудование					
4	Устройства настенного освещения	Уличный настенный светильник сферической формы. Цвет серый.	Фасад в осях 1-6.	13	
5	Наружные блоки кондиционеров	Максимально приближенная к архитектурному фону (колору фасада), цвет светло- серый.	Фасад в осях Д-А. Упорядочено с привязкой к единой горизонтальной и вертикальной оси.	13	
6	Камера видеонаблюдения	Камера видеонаблюдения. Цвет белый. Крепление к стене через кронштейн.	Фасад в осях 1-6, Д-А.	13,14	
7	Декоративная решетка для наружных блоков кондиционеров	Выполнена в цвете участка фасада, на котором располагаются кондиционеры. RAL 7036.	Фасад в осях 1-6.	13	
8	Датчик сигнализации	Датчик сигнализации. Цвет серый.	Фасад в осях 6-1, Д-А.	14,15	
9	Щит распределительный электрический	Щит распределительный электрический. Цвет серый.	Фасад в осях 1-6.	13	
10	Защитная решетка на окнах	Металлические решетки серого цвета.	Фасада в осях 6-1, А-Д.	15, 16	
11	Информационная табличка	Табличка с указанием режима работы организации. Пластик, оракал. 600(н)x400 мм. Цвета: белый, зелёный, жёлтый	Фасад в осях 1-6.	13	

Лист регистрации изменений