

**Общество с ограниченной ответственностью**

**"КрасИнформСистем"**

**НЕЖИЛОЕ ЗДАНИЕ**

**Красноярск, ул. Ленина, 85**

**ПАСПОРТ ФАСАДОВ**

**30е.10.2018-ПФ**

**2018 г.**

СОГЛАСОВАНО

\_\_\_\_\_  
М.П.

« \_\_\_\_ » \_\_\_\_\_ 20 \_\_\_\_ г. № \_\_\_\_\_

## ПАСПОРТ ФАСАДОВ

Адрес здания, строения, сооружения: г. Красноярск,  
ул. Ленина, 85.

Год постройки: 1960 г.

Автор архитектурного проекта: Государственный проектный институт  
"Эстонгипрогорстрой" Министерство городского и сельского строительства  
Эстонской ССР

Число этажей: 2

Серия (при наличии): 2-04-39 "Детский сад на 100 детей"

Назначение: административное здание

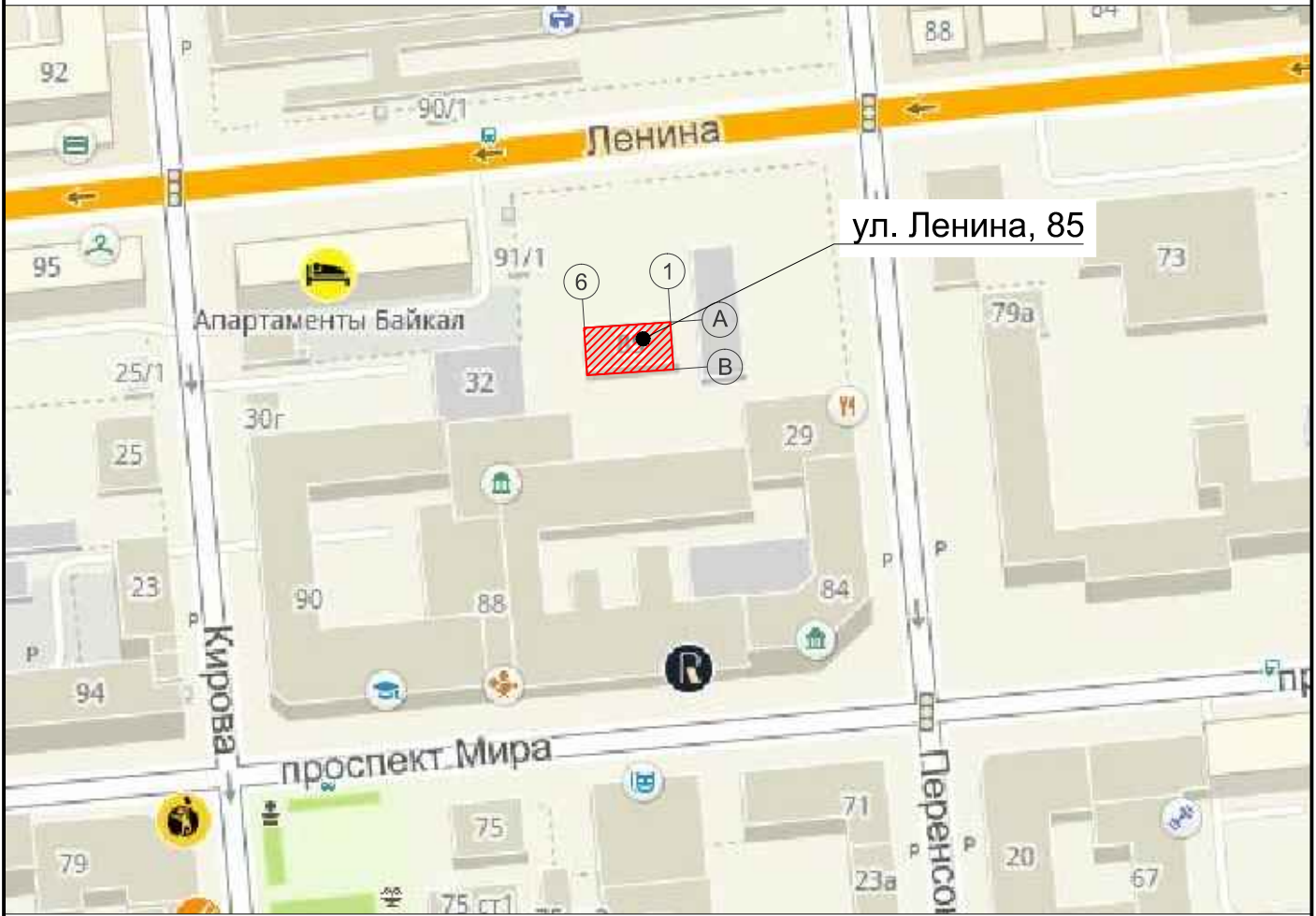
Статус здания, строения (при наличии): -

Лицо, ответственное за эксплуатацию: ООО "Базис М"

Паспорт фасадов составлен по состоянию  
на «09» ноября 2018 г.

Актуализирован « \_\_\_\_ » \_\_\_\_\_ \_\_\_\_ г.

Ситуационный план М1:2000



## Пояснительная записка

### **1. Описание существующего облика, текущей градостроительной ситуации, технического состояния и использования Объекта.**

Объект расположен по адресу: г. Красноярск, ул. Ленина, 85. Зона 1 "зона особого городского значения". Функциональное назначение - административное здание. Наружные стены оштукатурены и окрашены в 2 цвета: светло-серый цвет (RAL 7047) и серый (RAL7040). Цоколь так же оштукатурен и окрашен в темно-серый цвет (RAL 7031). В целом существующее колористическое решение фасадов соответствует архитектурно-художественному регламенту улиц и общественных пространств города Красноярска.

### **2. Описание проектируемого архитектурного облика, характеристика принципиальных архитектурных и технологических решений для осуществления ремонта фасадов (переустройства, перепланировки, реконструкции, реставрации) объекта.**

Паспорт отображает фактическое состояние фасада с корректировкой некоторых элементов. Для приведения фасада в соответствие с паспортом необходимо выполнить следующие работы:

- удлинить водосточные трубы (высота свободного падения воды из выходного отверстия трубы более 200 мм не допускается) в срок до 30.04.2019 г.

### **2. Информация о сроках проведения работ.**

см. п. 2

Материалы фотофиксации существующего состояния фасадов.  
Главный фасад в осях 1-6



Материалы фотофиксации существующего состояния фасадов.  
Боковой фасад в осях В-А



Материалы фотофиксации существующего состояния фасадов.  
Дворовой фасад в осях 6-1

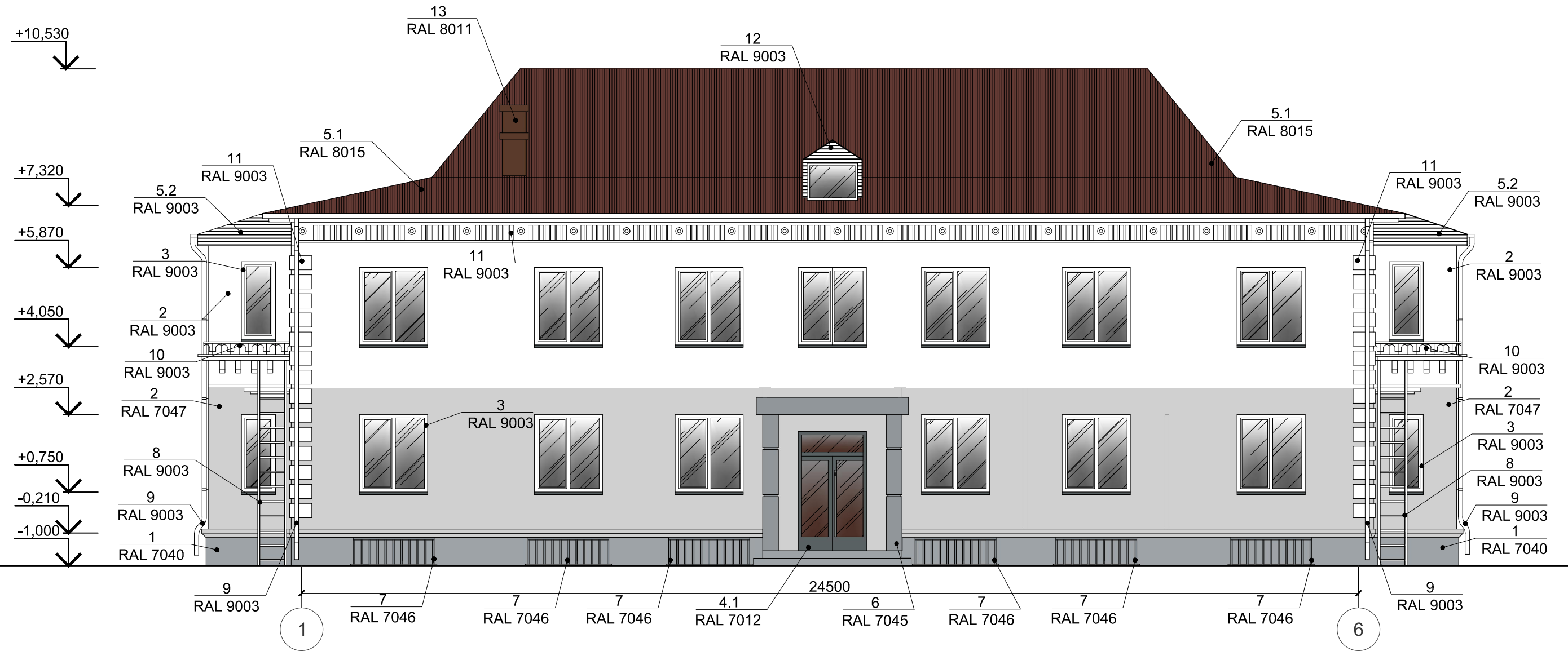


Материалы фотофиксации существующего состояния фасадов.  
Боковой фасад в осях А-В

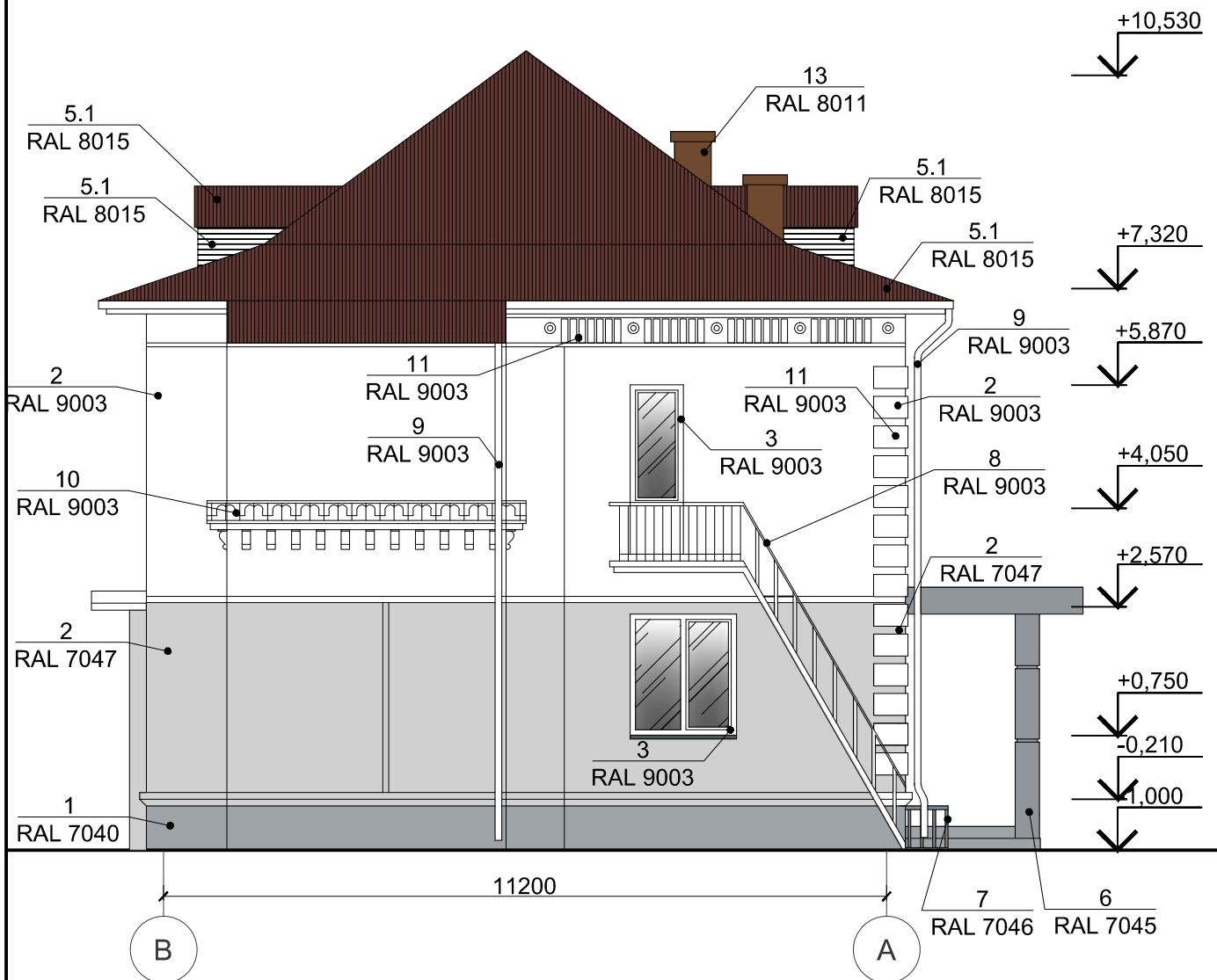




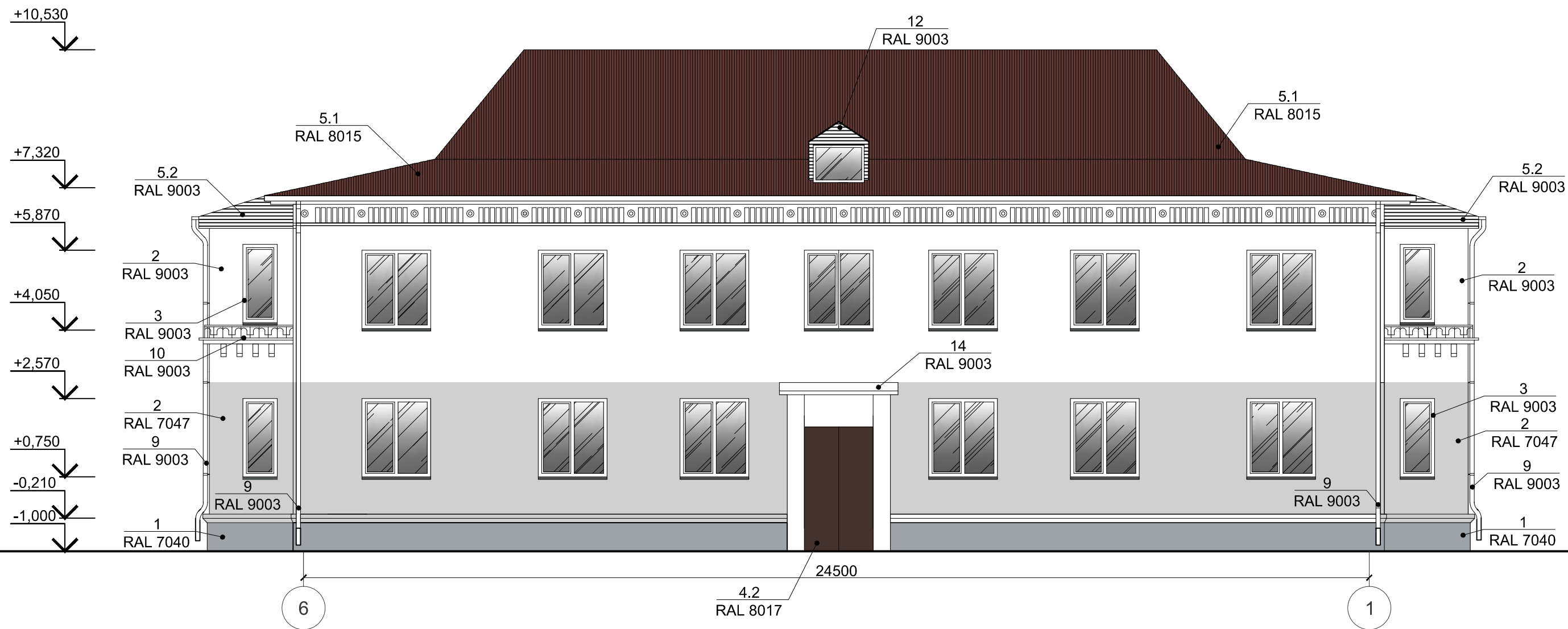
Колористическое решение фасадов.  
Главный фасад в осях 1-6



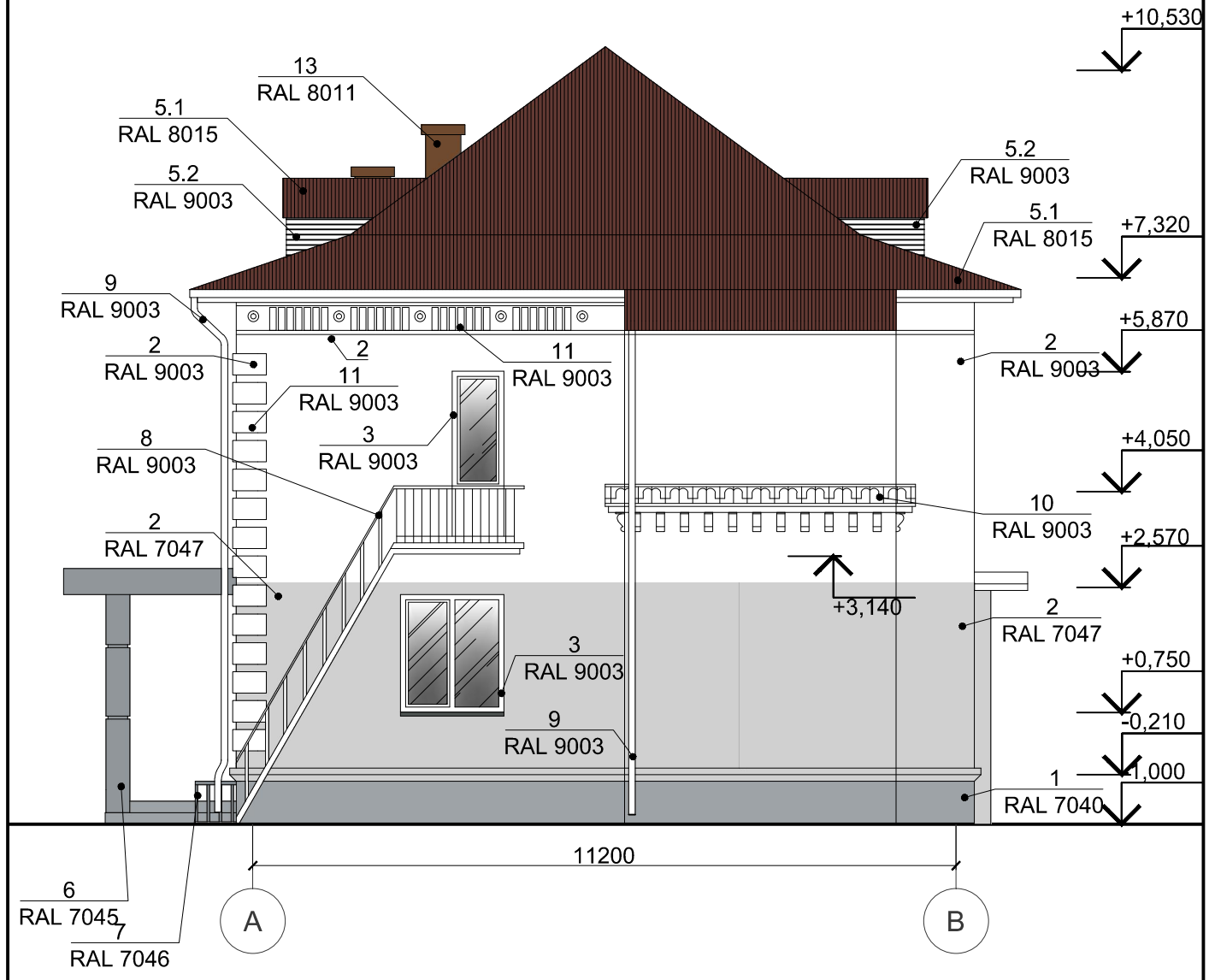
Колористическое решение фасадов.  
Боковой фасад в осях В-А



Колористическое решение фасадов.  
Дворовой фасад в осях 6-1



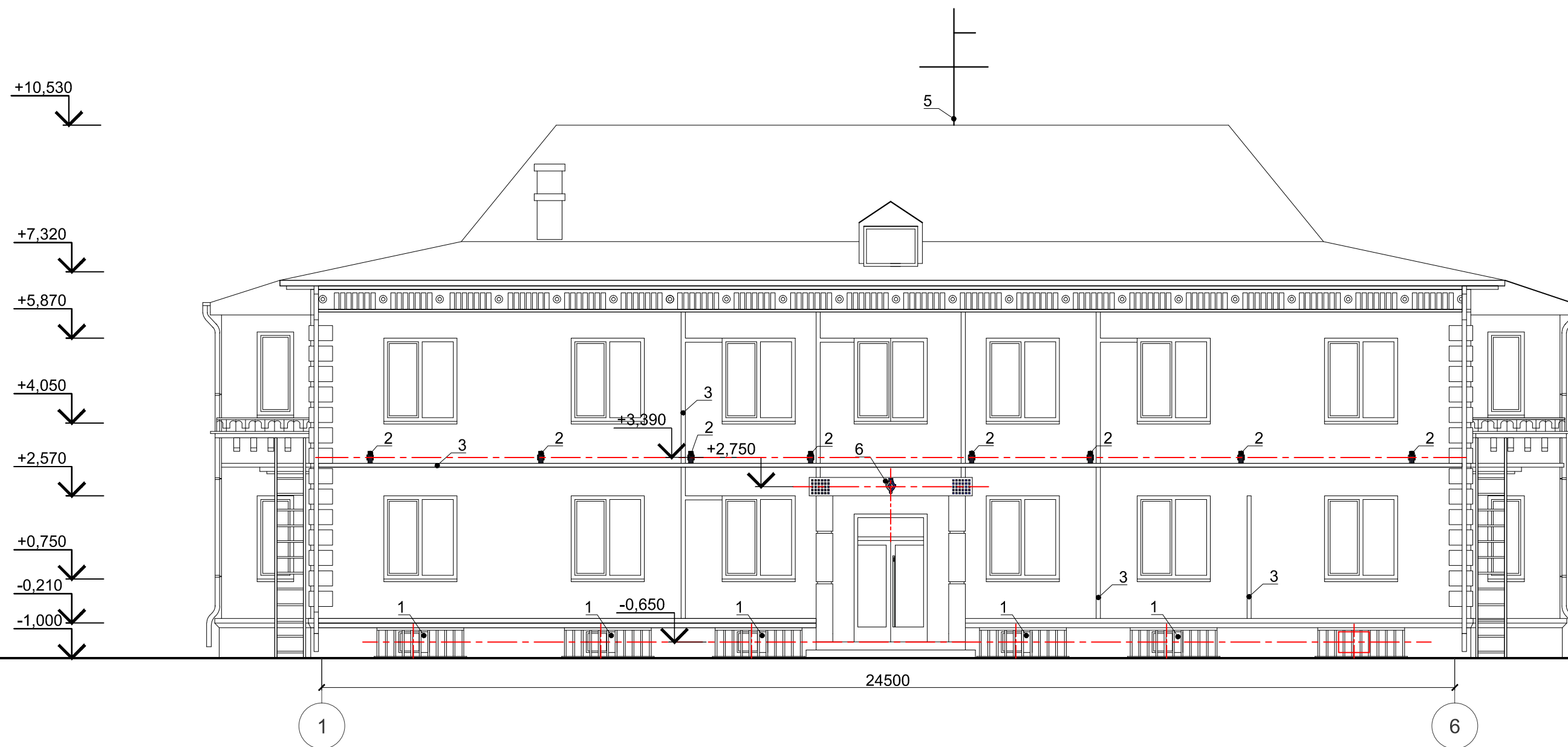
### Колористическое решение фасадов. Боковой фасад в осях А-В



## Ведомость применяемых материалов

№п/п	Элемент фасада	Эталон цвета	Вид отделки	Индекс по цветовой палитре
1	Цоколь		Штукатурка, покраска	RAL 7040
2	Стены		Штукатурка, покраска	RAL 9003
				RAL 7047
3	Переплеты окон		ПВХ	RAL 9003
4	Двери		ПВХ переплеты, тонированное остекление	RAL 7012
4			Металл, покраска	RAL 8017
5	Кровля		Листы асбестоцементные, окрашенные	RAL 8015
5			Обшивка сайдингом	RAL 9003
6	Стойки козырька		Облицовка композитными панелями	RAL 7045
7	Ограждения прямков		Металлические, окрашенные	RAL 7046
8	Лестницы		Металлические, окрашенные	RAL 9003
9	Водосточная труба		Металлические, окрашенные	RAL 9003
10	Декоративные металлические элементы		Металлические, окрашенные	RAL 9003
11	Имитация каменной кладки, лепнина на фасаде		Штукатурка, покраска	RAL 9003
12	Слуховое окно		Обшивка сайдингом	RAL 9003
13	Вентканалы		Кирпичная кладка	RAL 8011
14	Козырек		Бетонный, окрашенный	RAL 9003

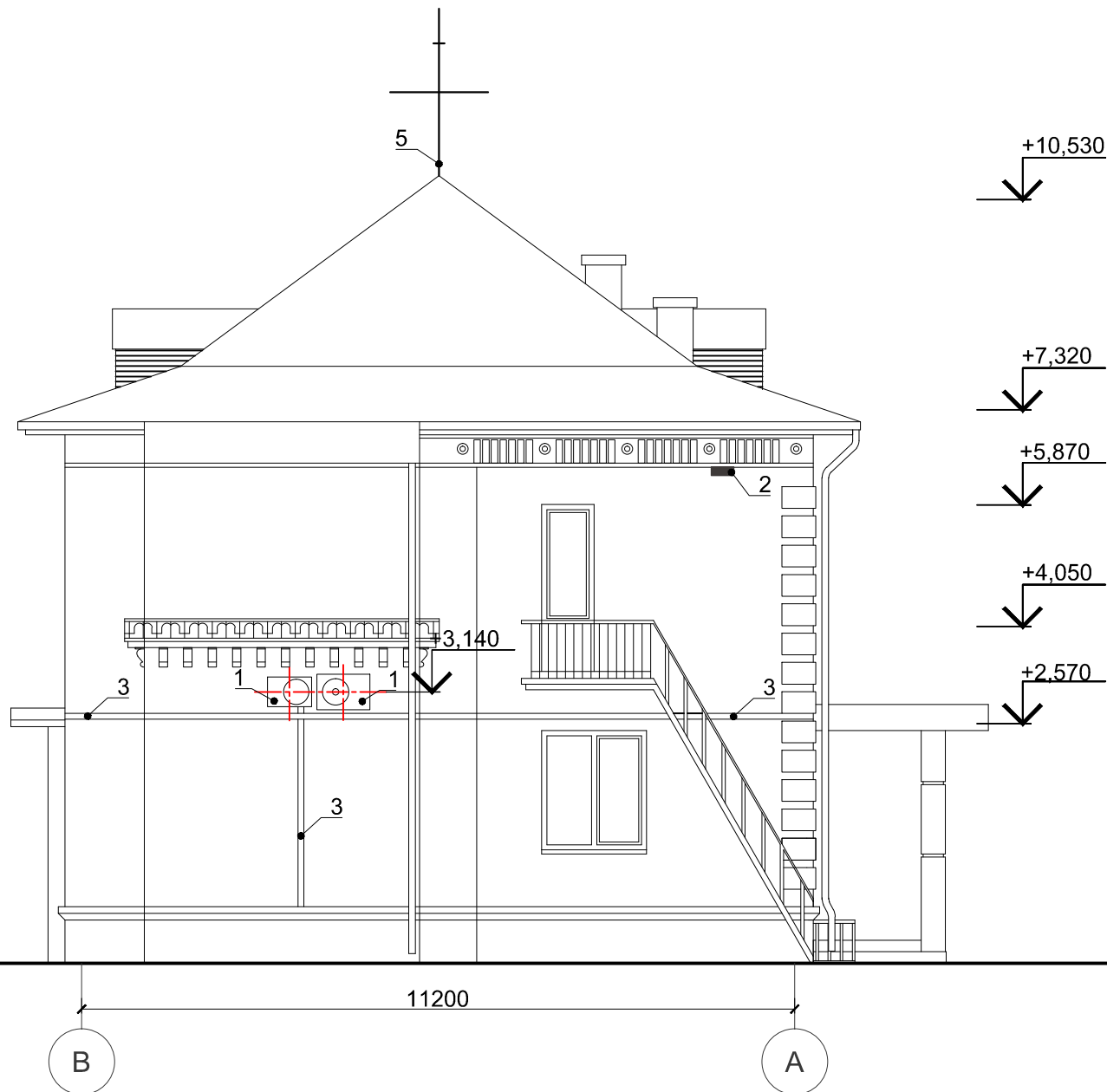
Схема размещения дополнительного оборудования, дополнительных элементов и устройств.  
 Главный фасад в осях 1-6



- возможное место установки наружных блоков кондиционеров

1. Габаритные размеры конструкций приведены в перечне дополнительного оборудования, дополнительных элементов и устройств на л. 19.

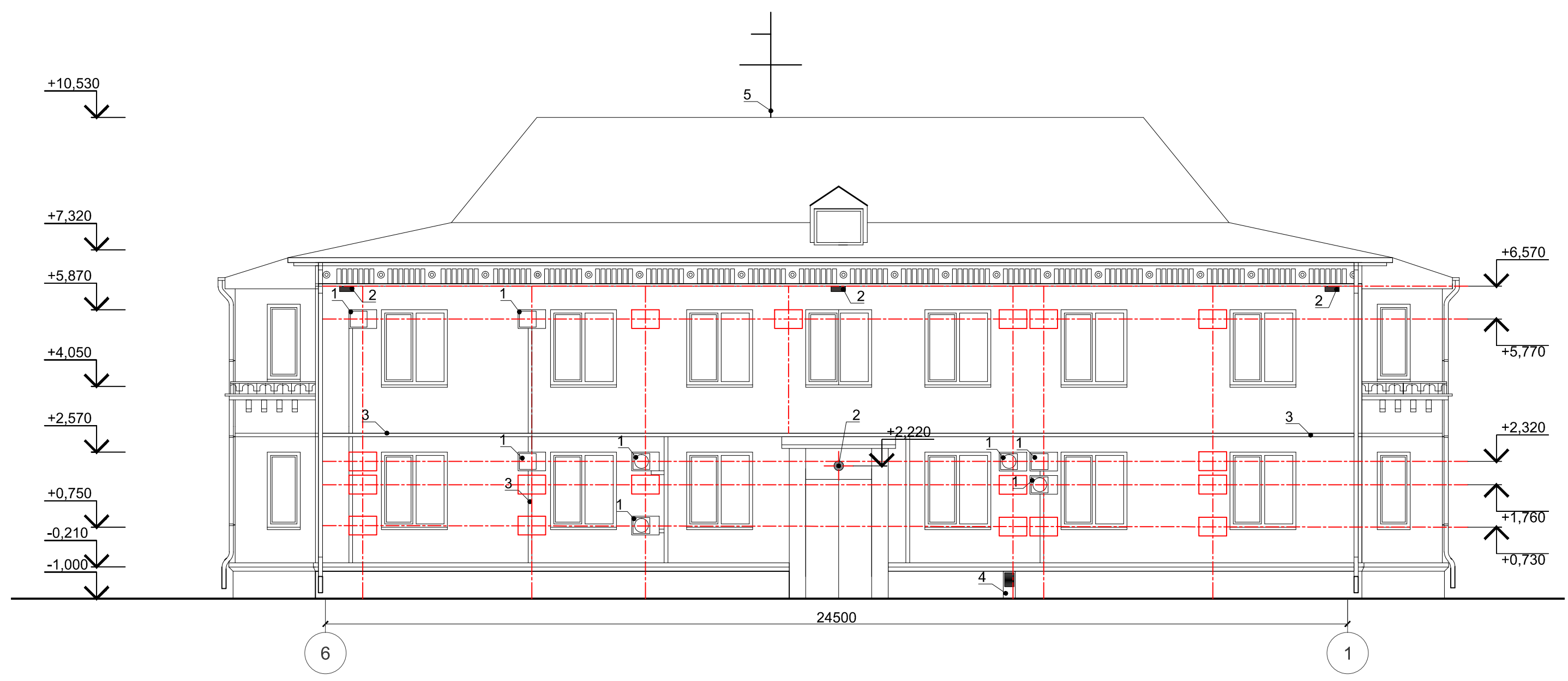
Схема размещения дополнительного оборудования, дополнительных элементов и устройств.  
Боковой фасад в осях В-А



1. Габаритные размеры конструкций приведены в перечне дополнительного оборудования, дополнительных элементов и устройств на л. 19.

### Схема размещения дополнительного оборудования, дополнительных элементов и устройств. Дворовой фасад в осях 6-1

□ - возможное место установки наружных блоков кондиционеров

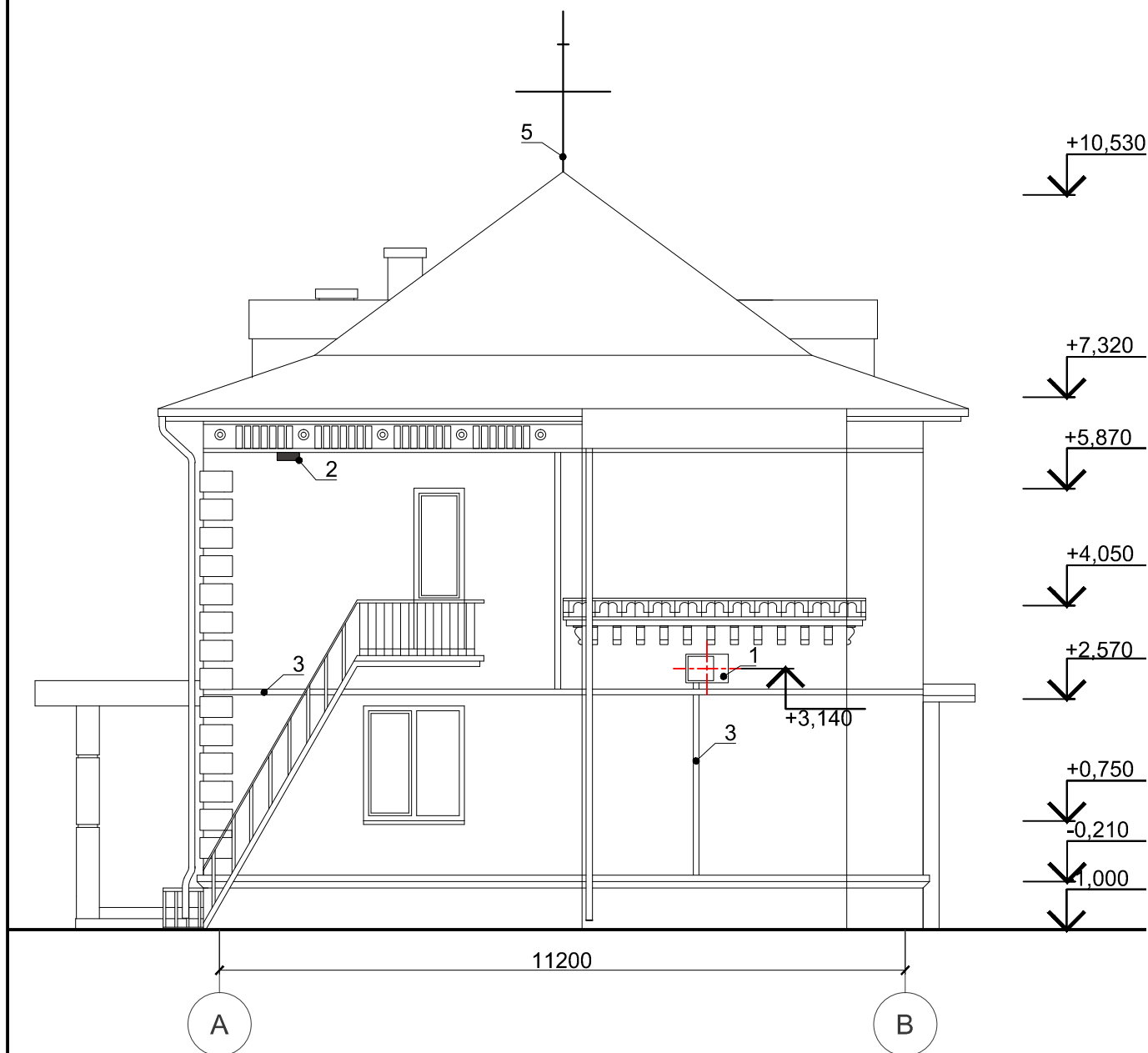


□ - возможное место установки наружных блоков кондиционеров

1. Габаритные размеры конструкций приведены в перечне дополнительного оборудования, дополнительных элементов и устройств на л. 19.



Схема размещения дополнительного оборудования, дополнительных элементов и устройств.  
Боковой фасад в осях А-В



1. Габаритные размеры конструкций приведены в перечне дополнительного оборудования, дополнительных элементов и устройств на л. 19.

## Перечень дополнительного оборудования, дополнительных элементов и устройств

№п/п	Тип дополнительного оборудования, дополнительного элемента или устройства	Краткое описание	Расположение (фасад, этаж)	Номер листа паспорта фасадов, содержащего схему	Отметка о демонтаже
1	Наружные блоки кондиционеров	Нейтральное окрашивание. На главном фасаде закрыты декоративными решетками в цвет участка фасада, на котором расположен кондиционер	Расположены упорядочено относительно вертикальных и горизонтальных осей	13-16	
2	Прожекторы	Нейтральная окраска, цвета - серый, черный	По периметру здания	13-16	
3	Короб	Декоративный короб в цвет участка фасада, закрывающий инженерные сети	По периметру здания	13-16	
4	Вентиляционная решетка	ПВХ, цвет белый	Дворовой фасад	15	
5	Антенна	Металлическая, цвет черный	Расположена на коньке кровли здания	13-16	
6	Информационная конструкция	Настенное панно - короб в форме символики организации. Цвета синий и серый, габаритные размеры 450 * 270 мм	Главный фасад, козырек над входом.	13	

Лист регистрации изменений