

Свидетельство о допуске к работам по подготовке проектной документации,  
которые оказывают влияние на безопасность объектов капитального строительства № 9801.  
№ СРО-П-145-04032010 от 23 июля 2013 г.

Заказчик – ООО "ЮГ-НЕФТЕПРОДУКТ"

г. Красноярск, ул. Ленина, д. 35

ПАСПОРТ ФАСАДОВ

КП-119/Б-18-ПФ

Свидетельство о допуске к работам по подготовке проектной документации,  
которые оказывают влияние на безопасность объектов капитального строительства № 9801.  
№ СРО-П-145-04032010 от 23 июля 2013 г.

Заказчик – ООО "ЮГ-НЕФТЕПРОДУКТ"

г. Красноярск, ул. Ленина, д. 35

## ПАСПОРТ ФАСАДОВ

КП-119/Б-18-ПФ

Директор \_\_\_\_\_ Ращепкин З.Э.

Главный инженер проекта \_\_\_\_\_ Жеребдор А.В.

СОГЛАСОВАНО

М.П.

« \_\_\_\_\_ » \_\_\_\_\_ 20 \_\_\_\_ г. № \_\_\_\_\_

### ПАСПОРТ ФАСАДОВ

Адрес здания, строения, сооружения: Красноярский край, г. Красноярск,  
Центральный район, ул. Ленина, д. 35

Год постройки: 1986 г.

Автор архитектурного проекта: неизвестен

Число этажей: 5 этажей

Серия (при наличии): отсутствует

Назначение: нежилое здание

Статус здания, строения (при наличии) отсутствует

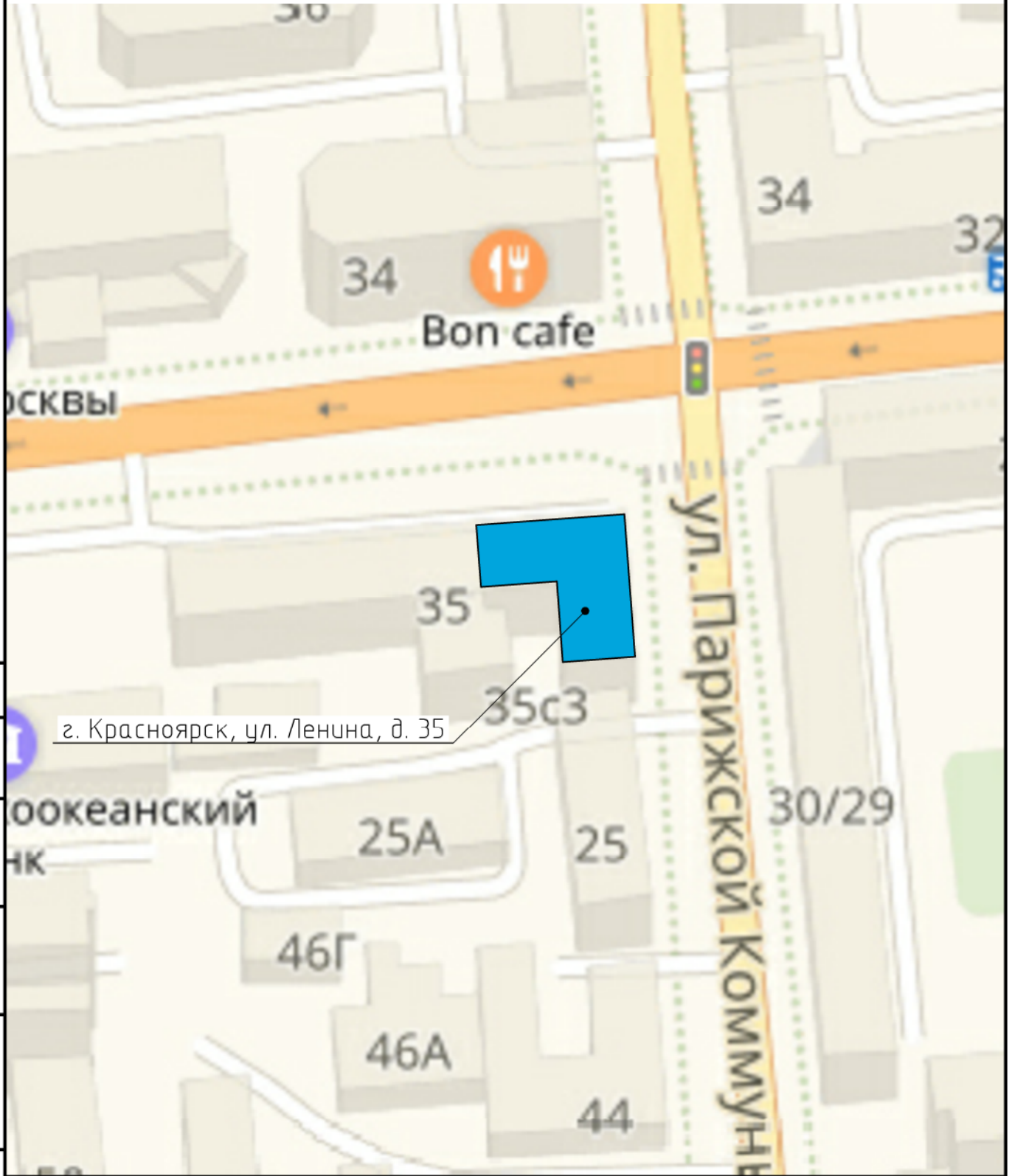
Лицо, ответственное за эксплуатацию: Болсуновский Андрей Иванович

Согласовано

Инв. № подл.	Подп. и дата	Взам. инв. №

Паспорт фасадов составлен по состоянию  
на « 25 » октября 2018 г.  
Актуализирован « \_\_\_\_\_ » \_\_\_\_\_ г.

Ситуационная схема



г. Красноярск, ул. Ленина, д. 35

Согласовано

Инв. № подл.	Подп. и дата	Взам. инв. №				

Изм.	Кол.уч.	Лист	№ док.	Подп.	Дата

КП-119/Б-18-ПФ		
г. Красноярск, ул. Ленина, 35		
Паспорт фасадов	Стадия	Лист
	П	2
Ситуационная схема М 1:2000		 <b>КРАСПИК</b>

Пояснительная записка

Состав альбома

Паспорт фасадов здания, расположенного по адресу: Красноярский край, г. Красноярск, Центральный район, ул. Ленина, д. 35 разработан на основании:

- задания Заказчика;
- Постановления Администрации города Красноярска №399 от 19.06.2018г. «Об утверждении Порядка составления, изменения и согласования паспорта фасадов зданий, строений на территории города Красноярска»;
- Постановления Администрации города Красноярска №268 от 19.04.2018г. «Об утверждении архитектурно-художественного регламента улиц, общественных пространств города Красноярска».

Согласно Решению Красноярского городского Совета депутатов от 25 июня 2013 г. N В-378 «Об утверждении правил благоустройства на территории города Красноярска» и приложению «Правила благоустройства территории города Красноярска» объект расположен в зоне 1 «Зона особого городского значения» (от начала до улицы Профсоюзоб).

Объект проектирования – пятиэтажное нежилое кирпичное здание. Большая часть площадей здания сдается в аренду предпринимателям. В здании расположено множество офисов различных организаций. Дворовая часть огорожена высоким забором, а также частично перекрывается соседним строением. По функциональному назначению объект представляет собой офисное здание.

Объект расположен на одной из главных магистралей города Красноярска, на пересечении улиц Парижской Коммуны и Ленина. Объект окружен административными и жилыми зданиями. Главный фасад перекрыт массивом зеленых насаждений.

Во внешней отделке фасадов применены такие отделочные материалы, как фактурная штукатурка, декоративный натуральный камень, асбестоцементные фасадные листы. Колористическое решение фасадов здания – сдержанное, выдержано в серых и коричневых оттенках. Крыша – скатная асбестоцементный шифер.

Данным паспортом фасадов предусмотрены изменения существующего состояния фасадов:

1. Наружные блоки кондиционеров расположенные на фасадах в осях З-1, А-В, оборудовать защитными декоративными решетками в цвет фасада. Также данное оборудование должно быть размещено согласно системе горизонтальных и вертикальных осей, предложенной в паспорте фасадов. (Постановления №268 от 19.04.2018г. «Об утверждении архитектурно-художественного регламента улиц, общественных пространств города Красноярска», пункт 11);
2. При установке наружных блоков кондиционеров инженерные сети (дренажные трубки, сеть питания) должны прокладываться по поверхности фасада здания, строения, сооружения скрыто, в коробах. Цвет короба должен соответствовать цвету фасада здания, строения, сооружения. Длина наружной части указанных инженерных сетей, прокладываемых по фасаду здания, строения, сооружения, должна быть минимально возможной. (Постановления №399 от 19.06.2018г. «Об утверждении Порядка составления, изменения и согласования паспорта фасадов зданий, строений на территории города Красноярска», пункт 2.5);
3. Демонтаж информационных конструкций и элементов дополнительного оборудования, которые не отвечают требованиям Постановления от 19 апреля 2018 г. N 268 «Об утверждении архитектурно-художественного регламента улиц, общественных пространств города Красноярска»;
4. Приведение фасадов к единому стилистическому решению согласно паспорту фасадов. Приложение к Решению Красноярского городского Совета депутатов от 25 июня 2013 г. N В-378 «Правила благоустройства территории города Красноярска» гласит: «Внешний вид фасадов зданий, строений должен соответствовать требованиям, установленным Правилами, архитектурно-художественным регламентом, и паспорту фасадов» (п. 2.9 введен Решением Красноярского городского Совета депутатов от 10.04.2018 N В-272).
5. Водосточные трубы привести в соответствие с пунктом 4 Постановления от 19 апреля 2018 г. N 268 «Об утверждении архитектурно-художественного регламента улиц, общественных пространств города Красноярска», не допускается высота свободного падения воды из выходного отверстия трубы более 200 мм.»;
6. Демонтаж старых каркасов от металлических рекламных конструкций, косметический ремонт фасадов (очистка от загрязнений), согласно Решению Красноярского городского Совета депутатов от 25 июня 2013 г. N В-378 «Об утверждении правил благоустройства на территории города Красноярска» дополнительные элементы и устройства, дополнительное оборудование должны содержаться в чистоте и технически исправном состоянии, без механических повреждений, нарушения целостности конструкции, быть очищены от грязи и иного мусора, их металлические элементы должны быть очищены от ржавчины и окрашены;

Срок завершения работ по приведению фасадов здания в соответствие с паспортом – 01.02.2019.

Принятые в паспорте фасадов здания решения соответствуют требованиям экологических, санитарно-гигиенических, противопожарных и других норм, действующих на территории Российской Федерации, и обеспечивают безопасную для жизни и здоровья людей эксплуатацию объекта.

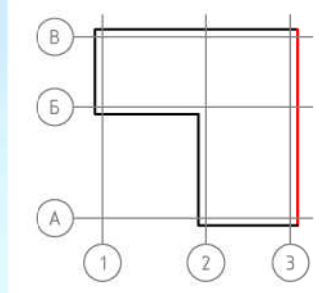
Предусмотренные паспортом решения не нарушают несущую способность конструкций здания.

Лист	Наименование	Примечание
1	Форма паспорта фасадов	
2	Ситуационный план М 1:2000	
3	Состав альбома. Пояснительная записка	
4	Материалы фотофиксации существующего состояния фасада в осях А-В	
5	Материалы фотофиксации существующего состояния фасада в осях З-1	
6	Материалы фотофиксации существующего состояния фасада в осях Б-А	
7	Материалы фотофиксации существующего состояния фасада в осях 1-3	
8	Фотографическое изображение развертки фрагмента улицы с главного фасада	
9	Колористическое решение фасадов в осях А-В, З-1 М 1:200 Фрагмент входной группы М 1:100	
10	Колористическое решение фасадов в осях 1-3, Б-А М 1:200	
11	Ведомость применяемых материалов	
12	Схема расположения дополнительного оборудования, дополнительных элементов и устройств фасадов в осях А-В, З-1 М 1:200. Фрагмент входной группы М 1:100	
13	Схема расположения дополнительного оборудования, дополнительных элементов и устройств фасадов в осях 1-3, Б-А М 1:200	
14	Перечень дополнительного оборудования, дополнительных элементов и устройств	
15	Лист регистрации изменений	

Согласовано			
Взам. инв. №			
Подп. и дата			
Инв. № подл.			

						КП-119/Б-18-ПФ			
						г. Красноярск, ул. Ленина, 35			
Изм.	Кол. уч.	Лист	№ док.	Подп.	Дата	Паспорт фасадов	Стадия	Лист	Листов
							П	3	
ГИП				Жеребор	10.18		Состав альбома Пояснительная записка		
Разраб.				Редькина	10.18				
Н. контр.				Иванов	10.18				

Фасад в осях А-В



						КП-119/Б-18-ПФ			
						г. Красноярск, ул. Ленина, 35			
Изм.	Кол. уч.	Лист	№ док.	Подп.	Дата	Паспорт фасадов	Стадия	Лист	Листов
ГИП	Жеребдор			<i>[Signature]</i>	10.18		П	4	
Разраб.	Редькина			<i>[Signature]</i>	10.18				
Н. контр.	Иванов			<i>[Signature]</i>	10.18	Материалы фотофиксации существующего состояния фасада в осях А-В			
						Копировал			

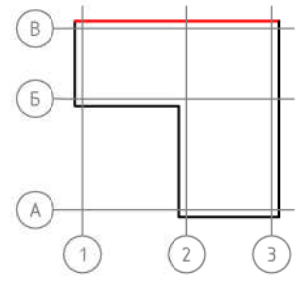
Согласовано

Взам. инв. №

Подп. и дата

Инв. № подл.

Фасад в осях З-1



Согласовано

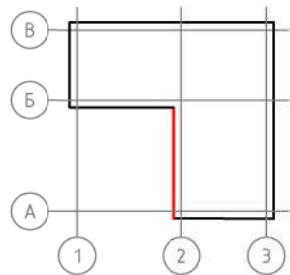
Взам. инв. №

Подп. и дата

Инв. № подл.

						КП-119/Б-18-ПФ			
						г. Красноярск, ул. Ленина, 35			
Изм.	Кол. уч.	Лист	№ док.	Подп.	Дата	Паспорт фасадов	Стадия	Лист	Листов
							П	5	
ГИП	Жеребор			<i>[Signature]</i>	10.18		Материалы фотофиксации существующего состояния фасада в осях З-1		
Разраб.	Редькина			<i>[Signature]</i>	10.18				
Н. контр.	Иванов			<i>[Signature]</i>	10.18	<b>КРАСПИК</b>			
									Копировал

Фасад в осях Б-А



Согласовано

Инв. № подл.	Подп. и дата	Взам. инв. №

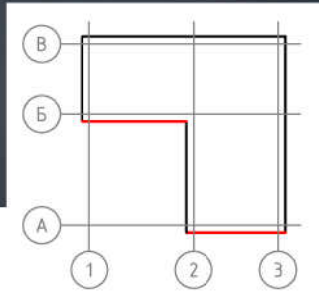
КП-119/Б-18-ПФ						
г. Красноярск, ул. Ленина, 35						
Изм.	Кол. уч.	Лист	№ док.	Подп.	Дата	
ГИП	Жеребор			<i>[Signature]</i>	10.18	
Разраб.	Редькина			<i>[Signature]</i>	10.18	
Н. контр.	Иванов			<i>[Signature]</i>	10.18	
Паспорт фасадов				Стадия	Лист	Листов
				П	6	
Материалы фотофиксации существующего состояния фасада в осях Б-А						

Копировал

А3



Фасад в осях 1-3



Согласовано

Инв. № подл. Подп. и дата. Взам. инв. №

Изм.	Кол. уч.	Лист	№ док.	Подп.	Дата
ГИП	Жеребор			<i>[Signature]</i>	10.18
Разраб.	Редькина			<i>[Signature]</i>	10.18
Н. контр.	Иванов			<i>[Signature]</i>	10.18

КП-119/Б-18-ПФ		
г. Красноярск, ул. Ленина, 35		
Паспорт фасадов	Стадия	Лист
	П	7
Материалы фотофиксации существующего состояния фасада в осях 1-3		<b>КРАСПИК</b>

Копировал

А3

Фотографическое изображение развертки фрагмента улицы с главного фасада (ул. Ленина)



Фотографическое изображение развертки фрагмента улицы с главного фасада (ул. Парижской Коммуны)



						КП-119/Б-18-ПФ			
						г. Красноярск, ул. Ленина, 35			
Изм.	Кол. уч.	Лист	№ док.	Подп.	Дата	Паспорт фасадов	Стадия	Лист	Листов
ГИП		Жеребор		<i>[Signature]</i>	10.18		п	8	
Разраб.		Редькина		<i>[Signature]</i>	10.18				
Н. контр.		Иванов		<i>[Signature]</i>	10.18	Фотографическое изображение развертки фрагмента улицы с главного фасада			

Согласовано

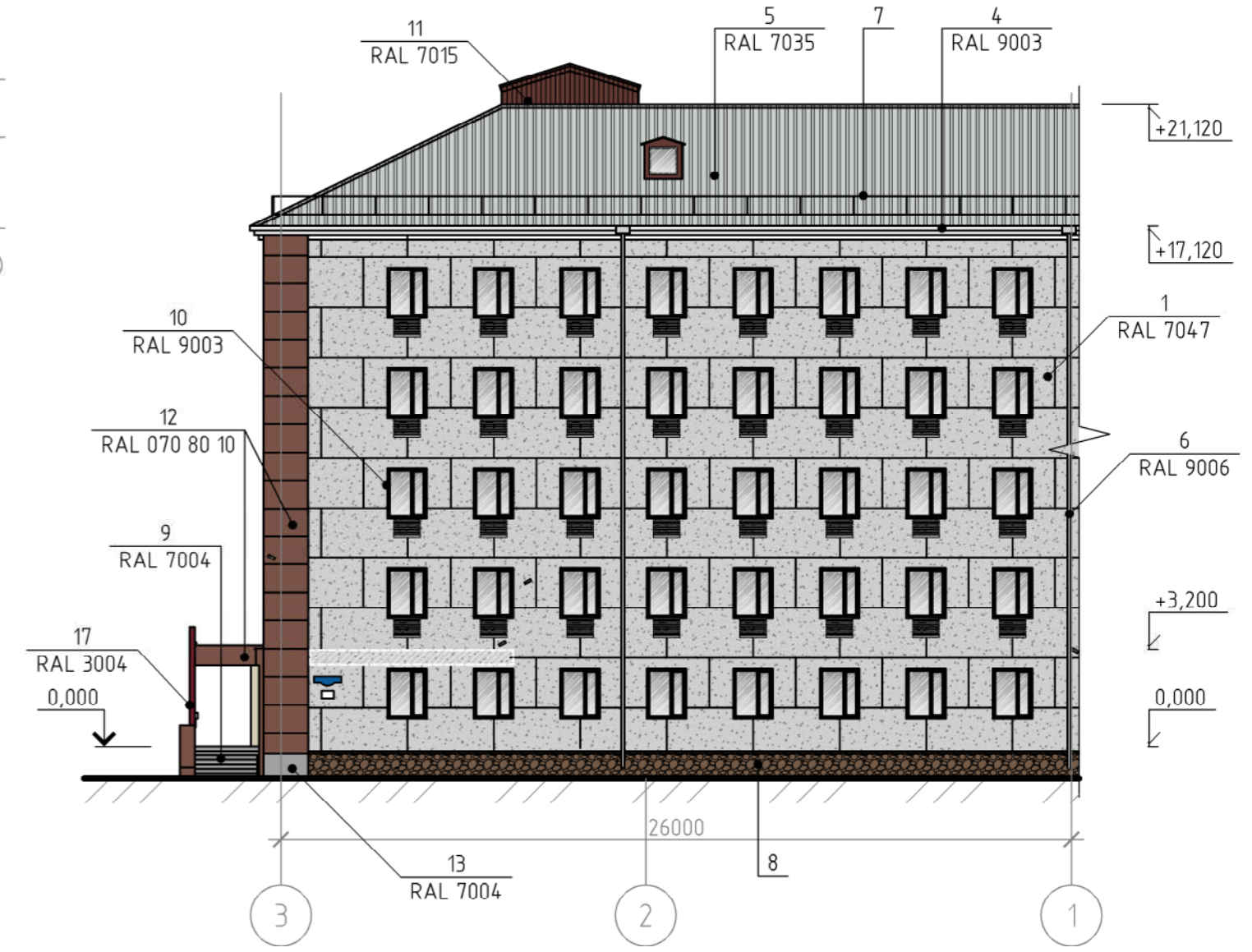
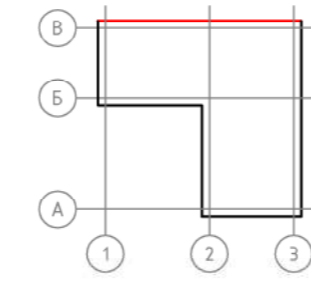
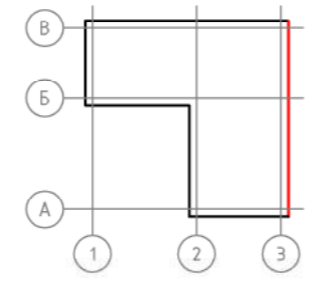
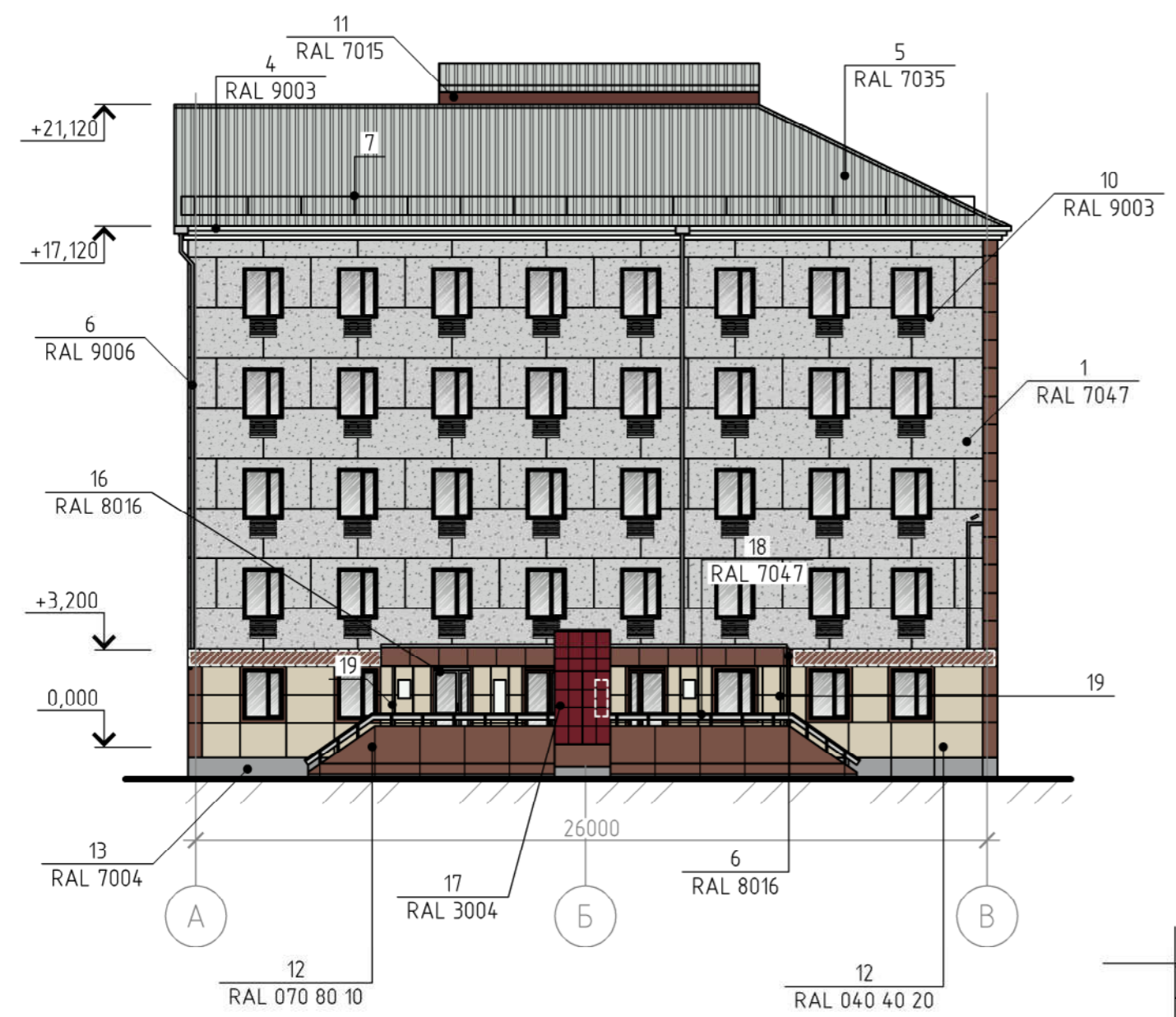
Взам. инв. №

Подп. и дата

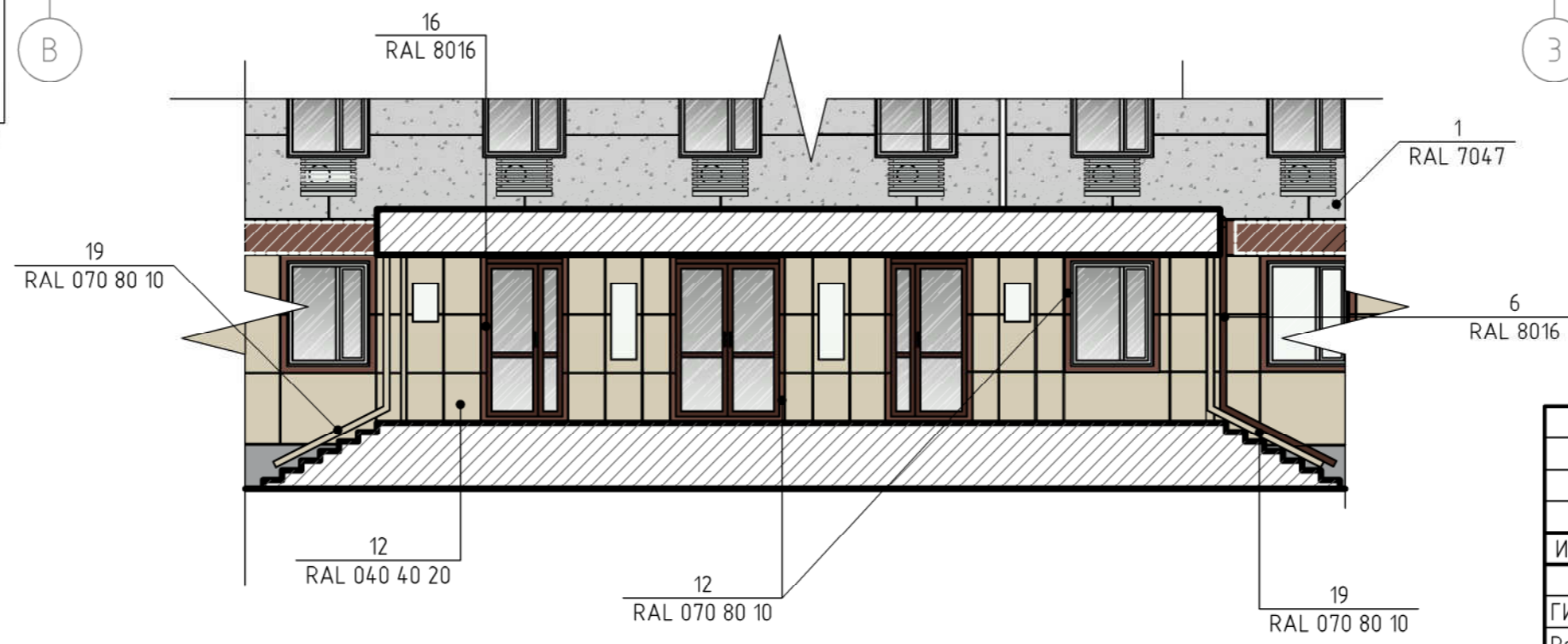
Инв. № подл.

Фасад в осях А-В

Фасад в осях 3-1



Фрагмент входной группы М 1:100



14 RAL 7047  
 Условные обозначения:  
 [Symbol] - внешний блок кондиционера в коробе (возможное место размещения);

- Примечания:
- Оси приняты условно.
  - За отметку 0.000 принят уровень чистого пола крыльца.
  - Чертеж выполнен на основании предоставленного Заказчиком технического плана здания.
  - Данный лист читать совместно с листом 11.

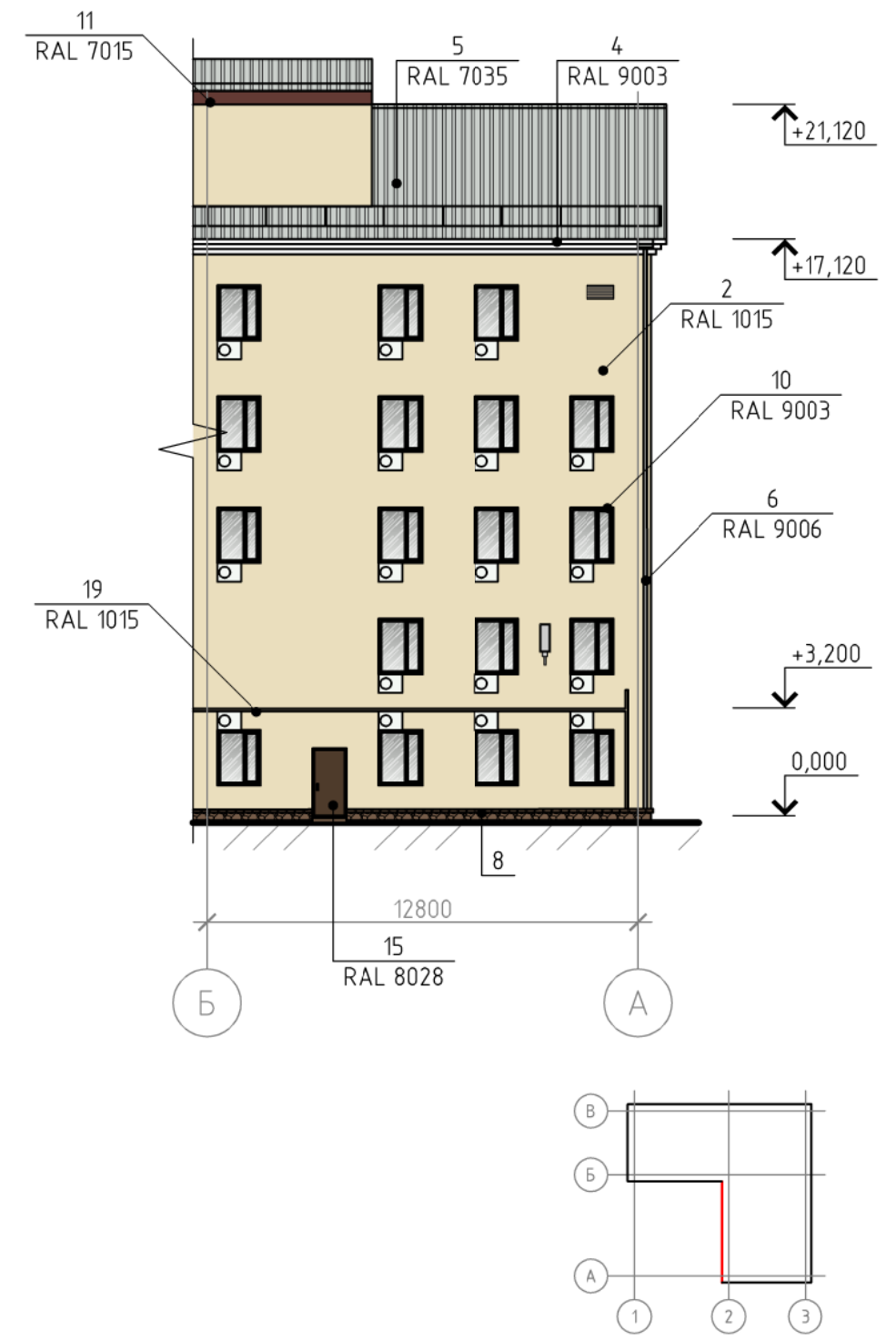
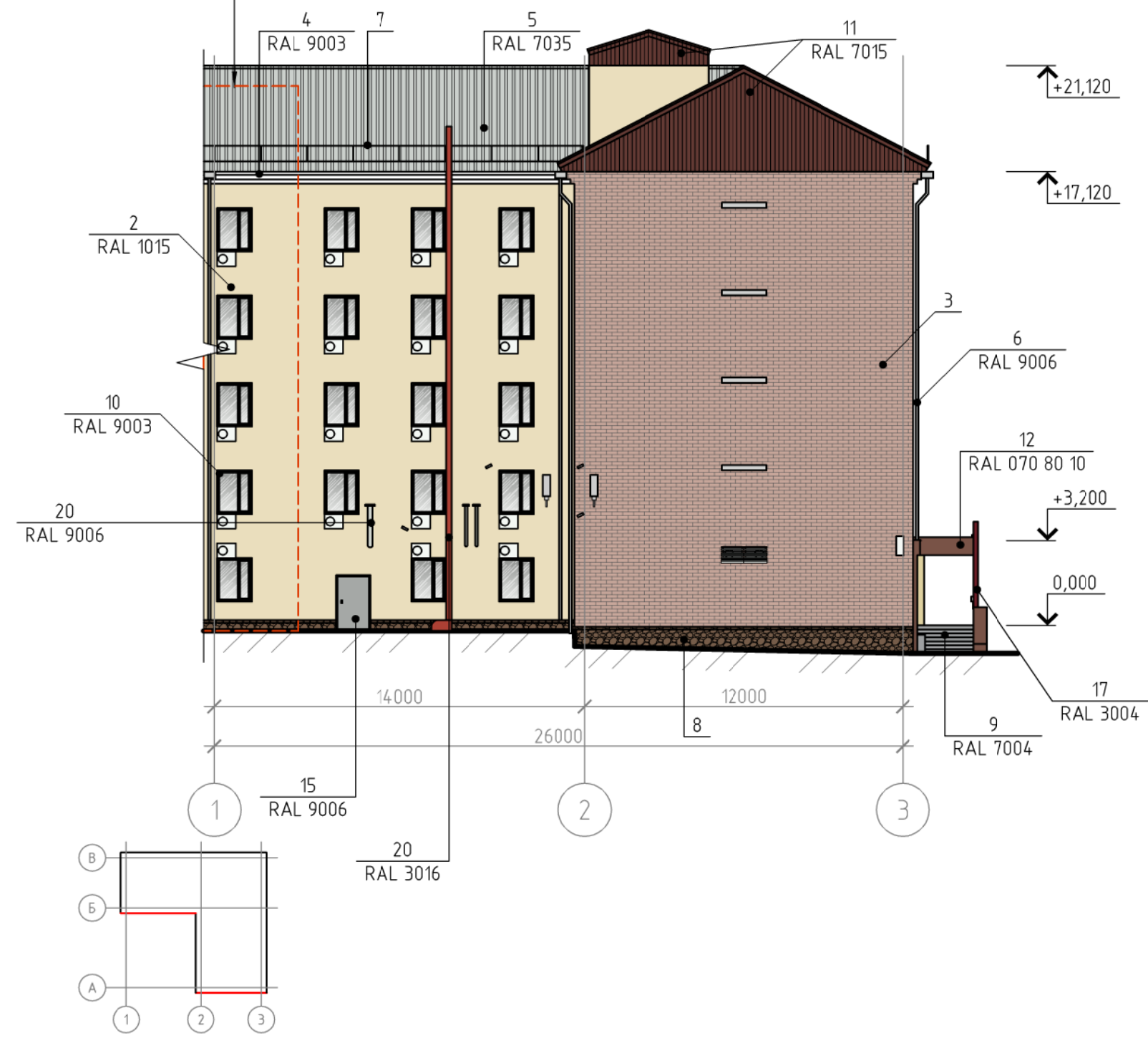
					КП-119/Б-18-ПФ		
					г. Красноярск, ул. Ленина, 35		
Изм.	Кол. уч.	Лист	№ док.	Подп.	Дата	Паспорт фасадов	
ГИП	Жеребдор			<i>[Signature]</i>	10.18	Стадия	Лист
Разраб.	Редькина			<i>[Signature]</i>	10.18	п	9
Н. контр.	Иванов			<i>[Signature]</i>	10.18	Колористическое решение фасадов в осях А-В, 3-1 М 1:200 Фрагмент входной группы М 1:100	
						<b>КРАСПИК</b>	

Согласовано  
 Подп. и дата  
 Взам. инв. №  
 Инв. № подл.

Фасад в осях 1-3

Фасад в осях Б-А

Часть фасада, перекрытая соседним строением



Согласовано


Взам. инв. №

Подп. и дата

Инв. № подл.

Примечания:


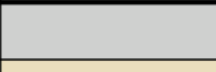

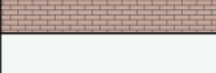








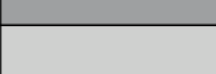







1. Оси приняты условно.
2. За отметку 0.000 принят уровень чистого пола крыльца.
3. Чертеж выполнен на основании предоставленного Заказчиком технического плана здания.
4. Данный лист читать совместно с листом 11.

						КП-119/Б-18-ПФ			
						г. Красноярск, ул. Ленина, 35			
Изм.	Кол.уч.	Лист	№ док.	Подп.	Дата	Паспорт фасадов	Стадия	Лист	Листов
							П	10	
ГИП		Жеребдор		<i>[Signature]</i>	10.18		Колористическое решение фасадов в осях 1-3, Б-А М 1:200		
Разраб.		Редькина		<i>[Signature]</i>	10.18				
Н. контр.		Иванов		<i>[Signature]</i>	10.18				

Копировал

А3

## Ведомость применяемых материалов

№ п/п	Элемент фасада	Эталон цвета	Вид отделки	Индекс RAL
1	Поле основной стены фасадов в осях А-В, З-1		Фактурная штукатурка	7047
2	Поле основной стены фасадов в осях 1-3, Б-А		Покраска	1015
3	Поле основной стены боковой части фасада в осях 1-3		Кирпичная кладка	
4	Карниз		Покраска	9003
5	Кровля		Асбестоцементный шифер	7035
6	Элементы водосточной системы		Металл/покраска порошковой краской	9006 8016
7	Кровельное ограждение		Металл	-
8	Цоколь		Декоративный натуральный камень	-
9	Ступени крыльца		Противоскользящий керамогранит	7004
10	Переплеты окон		ПВХ	9003
11	Фронтон и деревянные элементы кровли		Дерево	7015
12	Поле основной стены и декоративные элементы отделки первого этажа фасада в осях 1-3		Асбестоцементные фасадные листы	RAL DESIGN 040 40 20 070 80 10
13	Цоколь входной группы фасада в осях 1-3		Асбестоцементные фасадные листы	7004
14	Декоративные защитные решетки наружных блоков кондиционеров		Металл/покраска порошковой краской	7047
15	Двери дворового фасада		Металл/покраска порошковой краской	9006 8028
16	Двери входной группы главного фасада в осях 1-3		Металл/покраска порошковой краской	8016
17	Декоративный элемент входной группы		Декоративное стекло	3004
18	Ограждение входной группы		Металл/покраска порошковой краской	7047
19	Технический короб		Металл/покраска порошковой краской	RAL DESIGN 070 80 10
20	Элементы вентиляционной системы		Металл/покраска порошковой краской	9006 3016 1015




Примечания:

1. Данный лист читать совместно с листами 9-10.

КП-119/Б-18-ПФ

г. Красноярск, ул. Ленина, 35

Изм. Кол.уч. Лист № док. Подп. Дата

Инв. № подл.	ГИП	Жеребдор		10.18
Взам. инв. №	Разраб.	Редькина		10.18
Подп. и дата	Н. контр.	Иванов		10.18

Паспорт фасадов

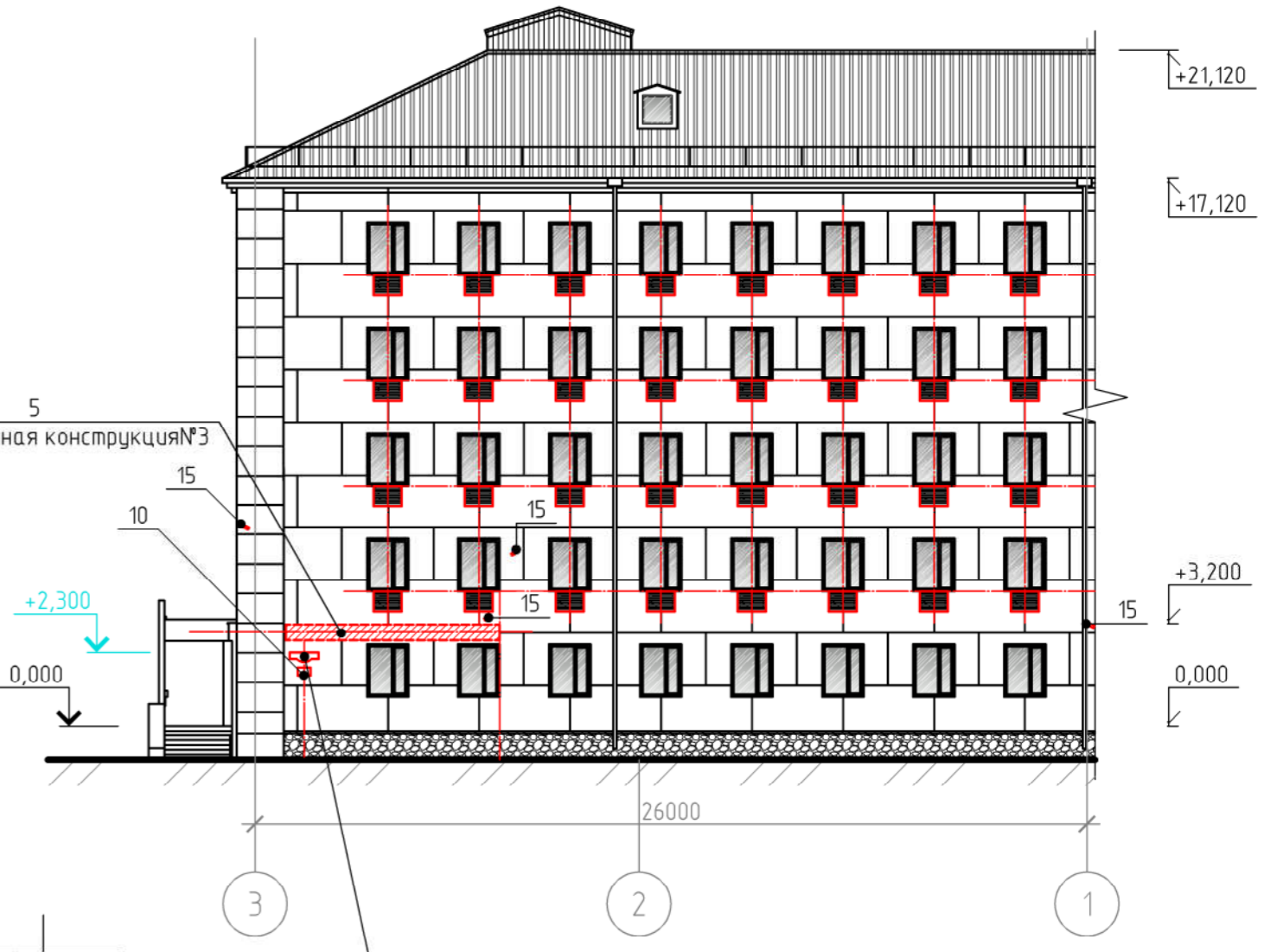
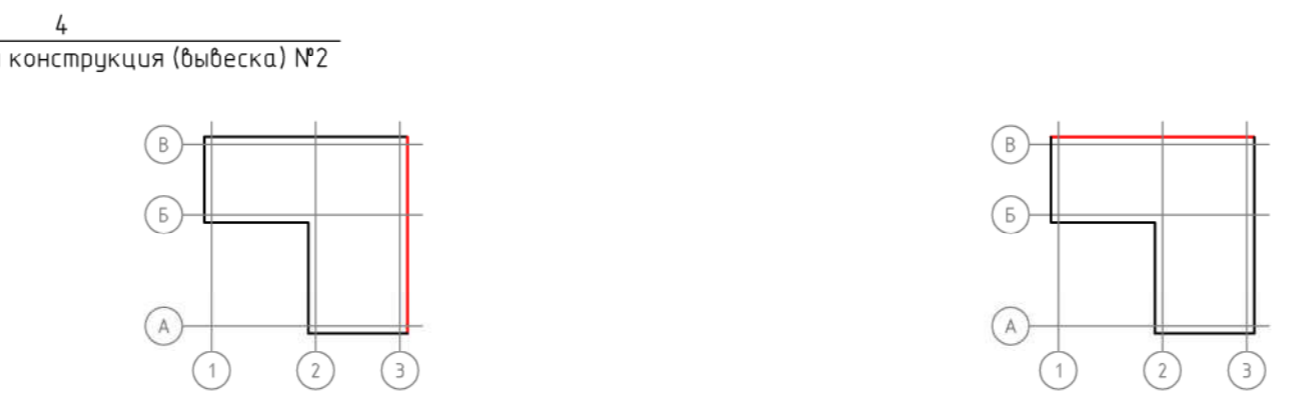
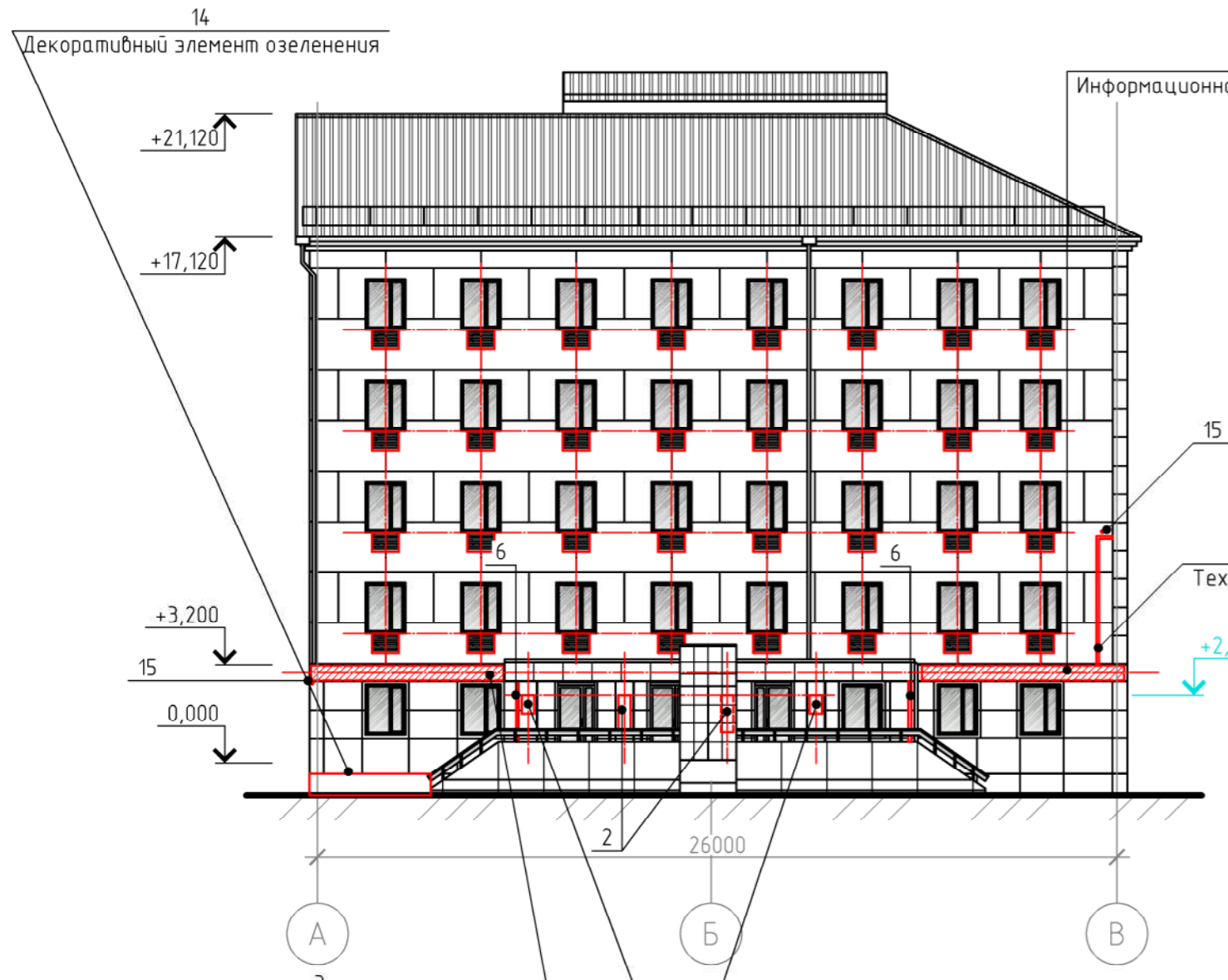
Стадия	Лист	Листов
П	11	

Ведомость применяемых материалов

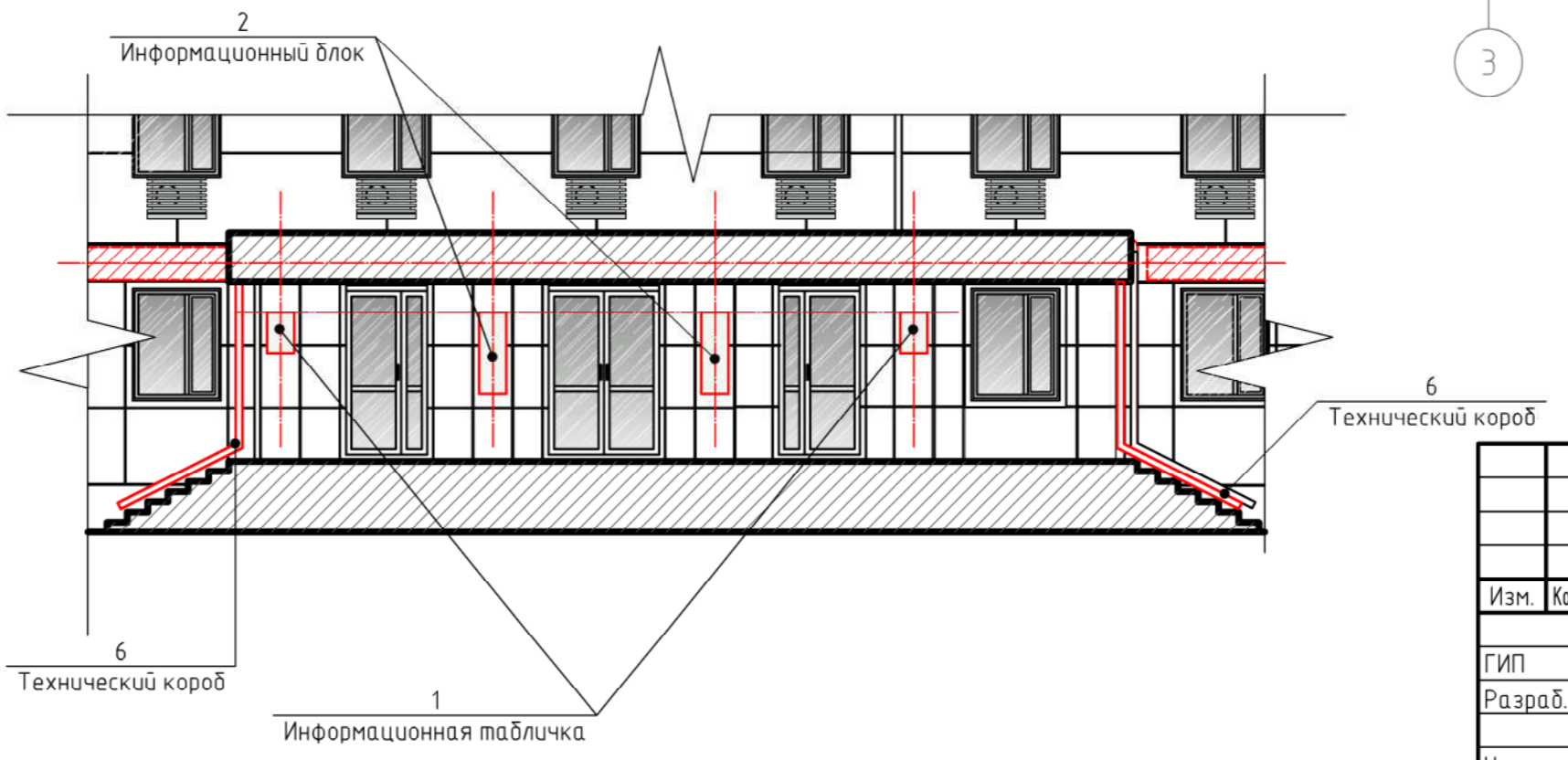


Фасад в осях А-В

Фасад в осях 3-1



Фрагмент входной группы М 1:100



8  
Условные обозначения:  
7 - внешний блок кондиционера в коробе;

- Примечания:
1. Оси приняты условно.
  2. За отметку 0.000 принят уровень чистого пола крыльца.
  3. Чертеж выполнен на основании предоставленного Заказчиком технического плана здания.
  4. Данный лист читать совместно с листом 14.

					КП-119/Б-18-ПФ				
					г. Красноярск, ул. Ленина, 35				
Изм.	Кол. уч.	Лист	№ док.	Подп.	Дата	Паспорт фасадов	Стадия	Лист	Листов
ГИП		Жеребор		<i>[Signature]</i>	10.18		п	12	
Разраб.		Редькина		<i>[Signature]</i>	10.18				
Н. контр.		Иванов		<i>[Signature]</i>	10.18	Схема расположения дополнительного оборудования, дополнительных элементов и устройств фасадов в осях А-В, 3-1 М 1:200 Фрагмент входной группы М 1:100			

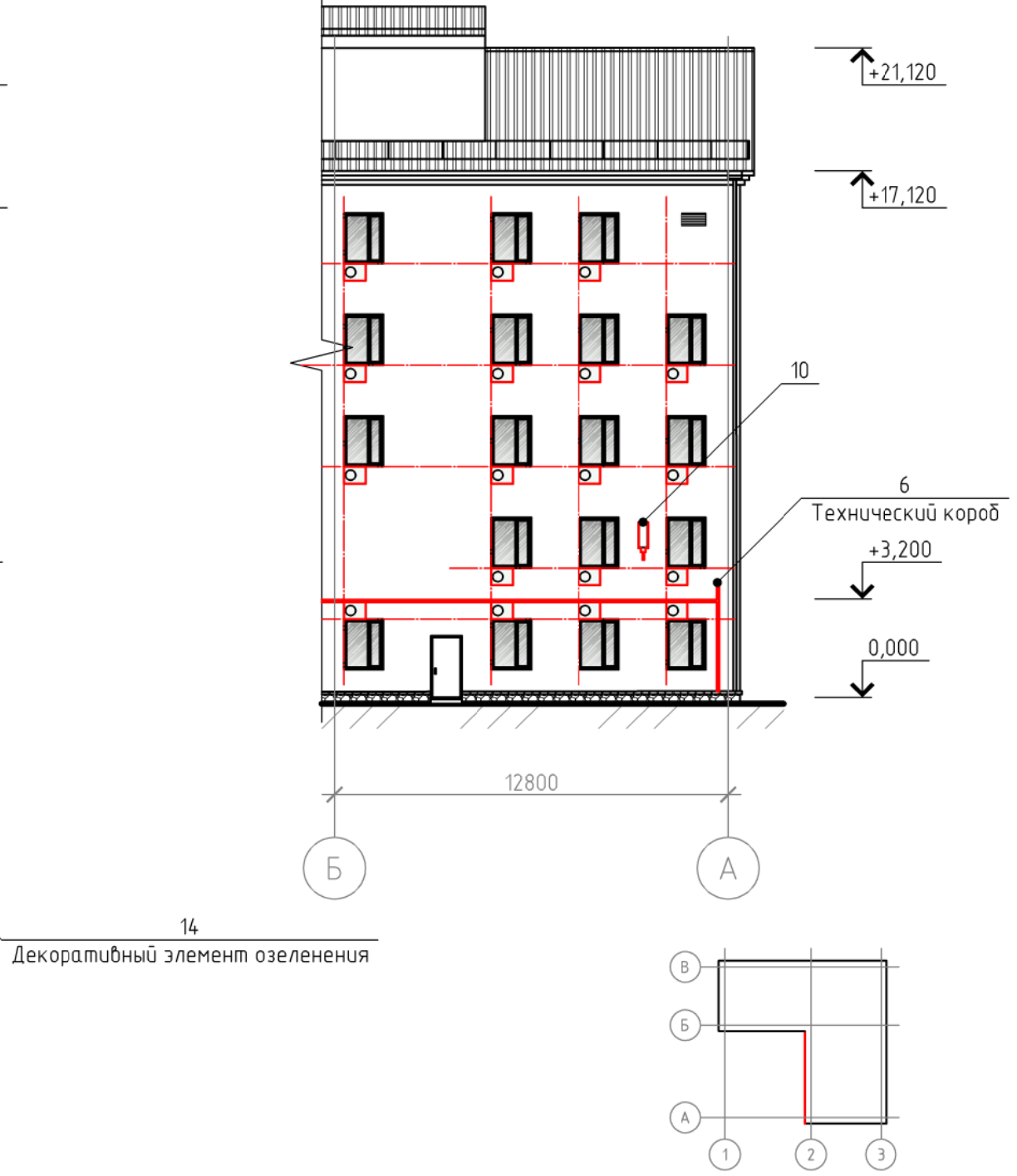
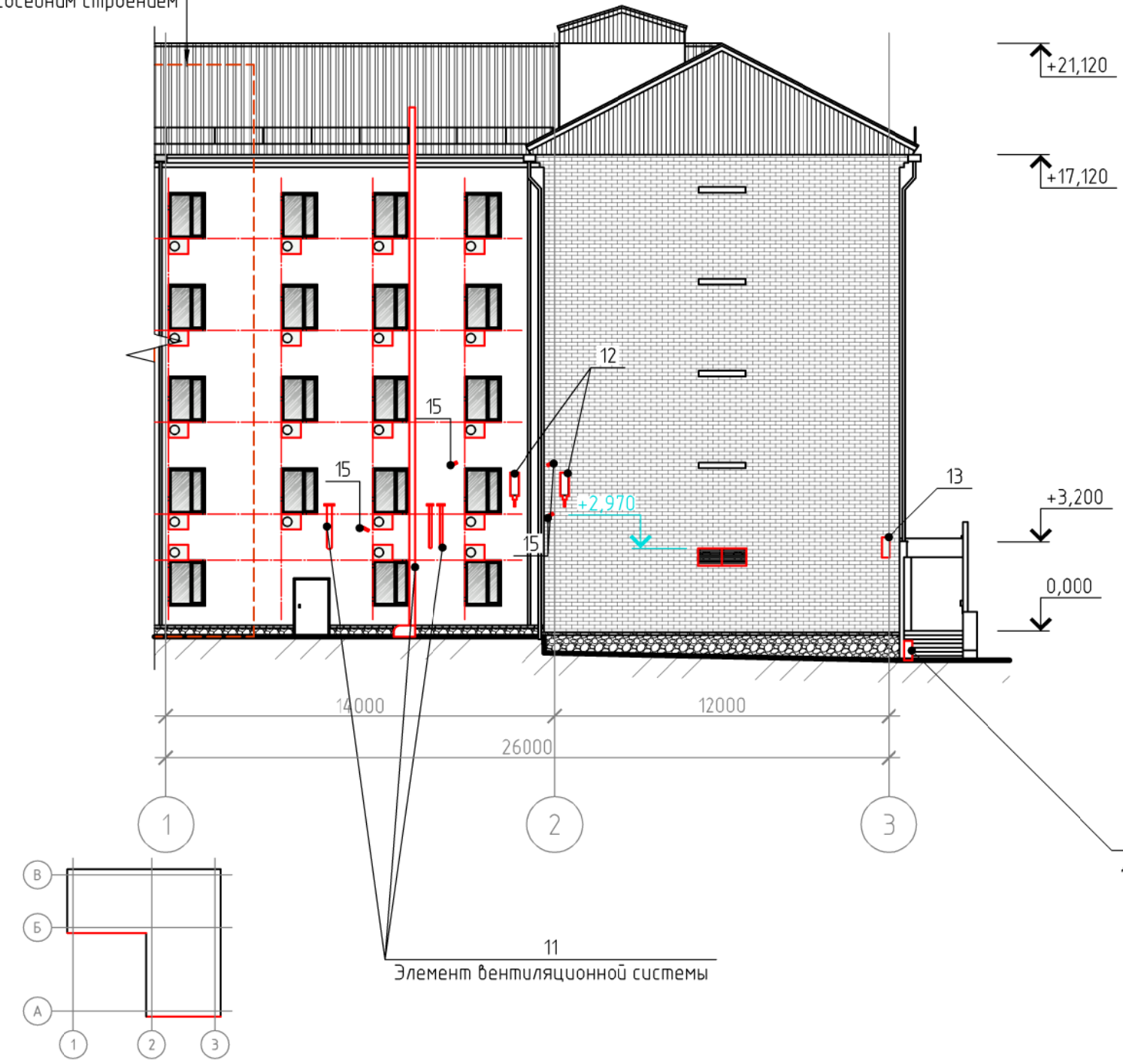


Согласовано  
Взам. инв. №  
Подп. и дата  
Инв. № подл.

Фасад в осях 1-3

Фасад в осях Б-А

Часть фасада, перекрытая соседним строением



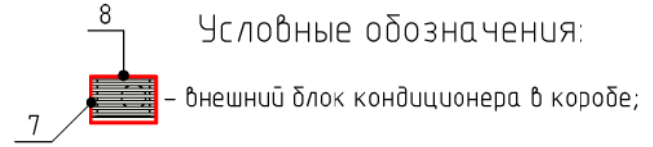
Согласовано

Взам. инв. №

Подп. и дата

Инв. № подл.

Условные обозначения:



Примечания:

1. Оси приняты условно.
2. За отметку 0.000 принят уровень чистого пола крыльца.
3. Чертеж выполнен на основании предоставленного Заказчиком технического плана здания.
4. Данный лист читать совместно с листом 14.

						КП-119/Б-18-ПФ			
						г. Красноярск, ул. Ленина, 35			
Изм.	Кол.уч.	Лист	№ док.	Подп.	Дата	Паспорт фасадов	Стадия	Лист	Листов
							П	13	
ГИП		Жеребдор		<i>[Signature]</i>	10.18		Схема расположения дополнительного оборудования, дополнительных элементов и устройств фасадов в осях 1-3, Б-А М 1:200		
Разраб.		Редькина		<i>[Signature]</i>	10.18				
Н. контр.		Иванов		<i>[Signature]</i>	10.18				





Разрешение		Обозначение																					
Изм.	Лист	Содержание изменения			Код	Примечание																	
<table border="1"> <tr> <td rowspan="4">Н.контр.</td> <td>Утв.</td> <td></td> <td></td> <td></td> </tr> <tr> <td>ГИП</td> <td></td> <td></td> <td></td> </tr> <tr> <td>Составил</td> <td></td> <td></td> <td></td> </tr> <tr> <td>Изм.внес</td> <td></td> <td></td> <td></td> </tr> </table>		Н.контр.	Утв.				ГИП				Составил				Изм.внес				Разрешение на внесение изменений			Лист	Листов
Н.контр.	Утв.																						
	ГИП																						
	Составил																						
	Изм.внес																						
					15																		

Создано в:

Н.контр.

Утв.  
ГИП  
Составил  
Изм.внес

Разрешение на внесение изменений

Лист  
Листов  
15