

Свидетельство о допуске к работам по подготовке проектной документации,
которые оказывают влияние на безопасность объектов капитального строительства № 9801.
№ СРО-П-145-04032010 от 23 июля 2013 г.

Заказчик – АО "СЧЭК-Красноярск"

г. Красноярск, ул. Ленина, д. 35, стр. 2

ПАСПОРТ ФАСАДОВ

КП-114/Б-18-ПФ



КРАСПИК

Красноярская
Проектно-Инженерная
Компания

Общество с ограниченной ответственностью
"Красноярская Проектно-Инженерная Компания"
660093, Красноярск ул. Ак. Вавилова, 2А/2, оф. 403
ОГРН 1082468034439/ ИНН 2464209662 / КПП 246401001
ТЕЛ: +7 (391) 282-37-07, ТЕЛ: +7 (391) 282-37-17
E-MAIL: KRASPIK@VK.RU, САЙТ: КРАСПИК.РФ

Свидетельство о допуске к работам по подготовке проектной документации,
которые оказывают влияние на безопасность объектов капитального строительства № 9801.
№ СРО-П-145-04032010 от 23 июля 2013 г.

Заказчик – АО "СЧЭК-Красноярск"

г. Красноярск, ул. Ленина, д. 35, стр. 2

ПАСПОРТ ФАСАДОВ

КП-114/Б-18-ПФ

Директор _____ Ращепкин З.Э.

Главный инженер проекта _____ Жеребдор А.В.

Красноярск, 2018

СОГЛАСОВАНО

М.П.

«_____» _____ 20____ г. № _____

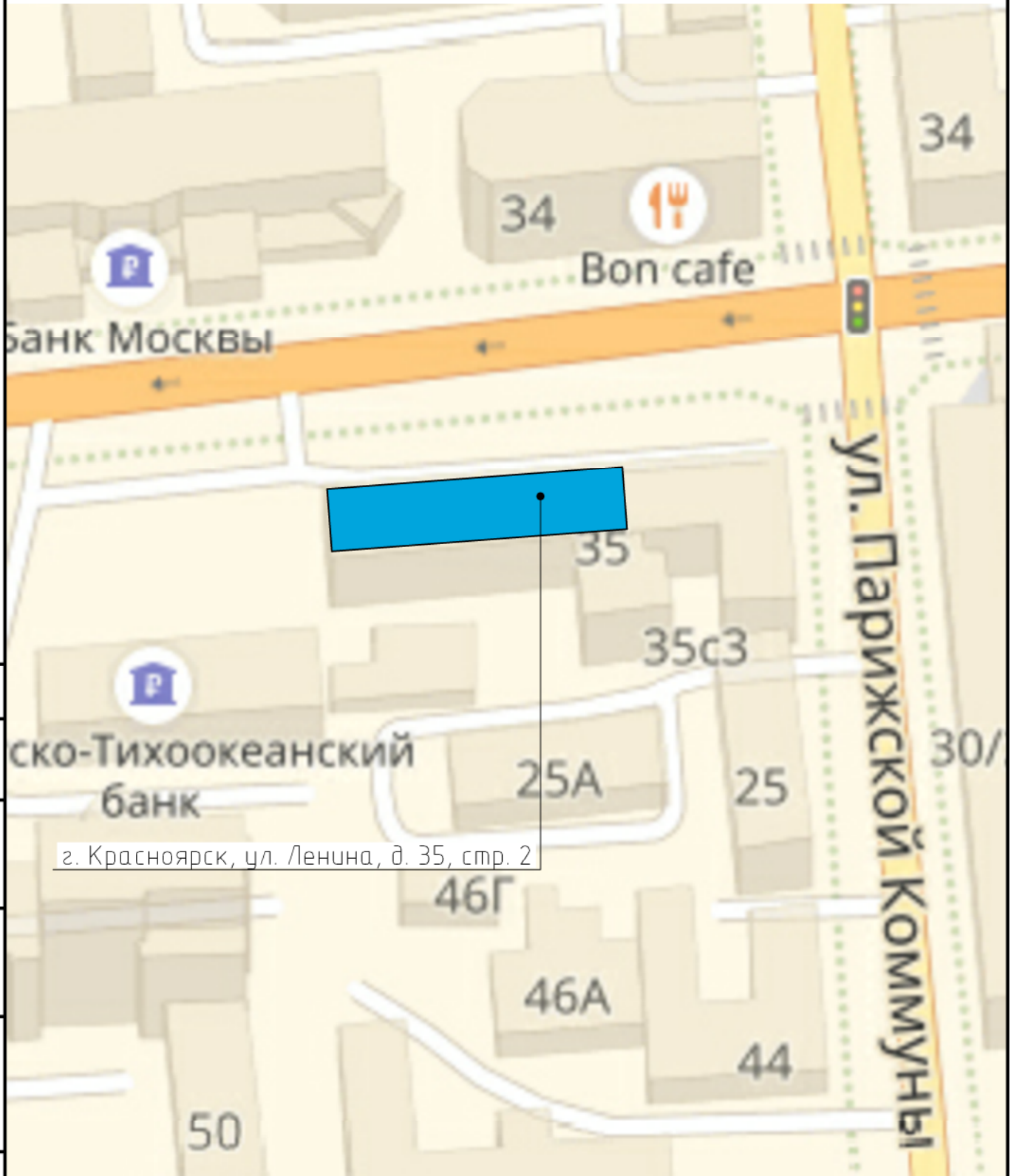
ПАСПОРТ ФАСАДОВ

Адрес здания, строения, сооружения: Красноярский край, г. Красноярск,
Центральный район, ул. Ленина, д. 35, стр. 2
Год постройки: 1951 г.
Автор архитектурного проекта: неизвестен
Число этажей: 5 этажей (включая подвал)
Серия (при наличии): отсутствует
Назначение: нежилое здание (учрежденческое)
Статус здания, строения (при наличии) отсутствует
Лицо, ответственное за эксплуатацию: Русская Татьяна Сергеевна
начальник административно-хозяйственного отдела
АО "СУЭК-Красноярск"

Согласовано			
Инв. № подл.	Подп. и дата	Взам. инв. №	

Паспорт фасадов составлен по состоянию
на « 9 » октября 2018 г.
Актуализирован « _____ » _____ г.

Ситуационный план



г. Красноярск, ул. Ленина, д. 35, стр. 2

Согласовано

Инв. № подл.	Подп. и дата		Взам. инв. №	
	Изм.	Кол.уч.	Лист	№ док.
Инв. № подл.	Подп. и дата		Взам. инв. №	
	Разраб.	Редькина	Подп.	Дата
Инв. № подл.	Подп. и дата		Взам. инв. №	
	ГИП	Жеребдор	Подп.	Дата
Инв. № подл.	Подп. и дата		Взам. инв. №	
	Н. контр.	Иванов	Подп.	Дата

КП-114/Б-18-ПФ

г. Красноярск, ул. Ленина, д. 35, стр. 2

Паспорт фасадов

Ситуационный план
М 1:2000

Стадия	Лист	Листов
п	2	



Фасад в осях 5-1



Фрагмент фасада в осях 5-1



Фрагмент фасада в осях 5-1



Согласовано

Взам. инв. №

Подп. и дата

Инв. № подл.

						КП-114/Б-18-ПФ			
						г. Красноярск, ул. Ленина, д. 35, стр. 2			
Изм.	Кол. уч.	Лист	№ док.	Подп.	Дата	Паспорт фасадов	Стадия	Лист	Листов
Разраб.				<i>[Signature]</i>	10.18		п	4	
ГИП				<i>[Signature]</i>	10.18				
Н. контр.				<i>[Signature]</i>	10.18	Материалы фотофиксации существующего состояния фасада в осях 5-1		КРАСПИК	

Фасад в осях 1-5



Фрагмент фасад в осях 1-5



Фрагмент фасада в осях 1-5



Согласовано

Инв. № подл. Подп. и дата. Взам. инв. №

						КП-114/Б-18-ПФ			
						г. Красноярск, ул. Ленина, д. 35, стр. 2			
Изм.	Кол. уч.	Лист	№ док.	Подп.	Дата	Паспорт фасадов	Стадия	Лист	Листов
Разраб.				<i>[Signature]</i>	10.18		П	6	
ГИП				<i>[Signature]</i>	10.18				
Н. контр.				<i>[Signature]</i>	10.18	Материалы фотофиксации существующего состояния фасада в осях 1-5			

Фотографическое изображение развертки фрагмента улицы с главного фасада



Согласовано

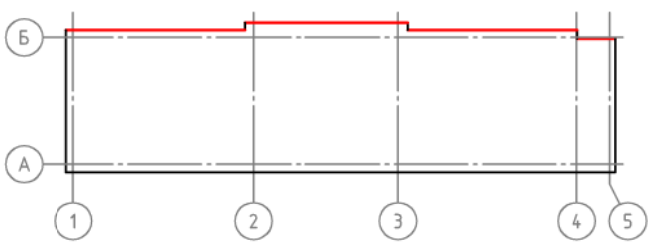
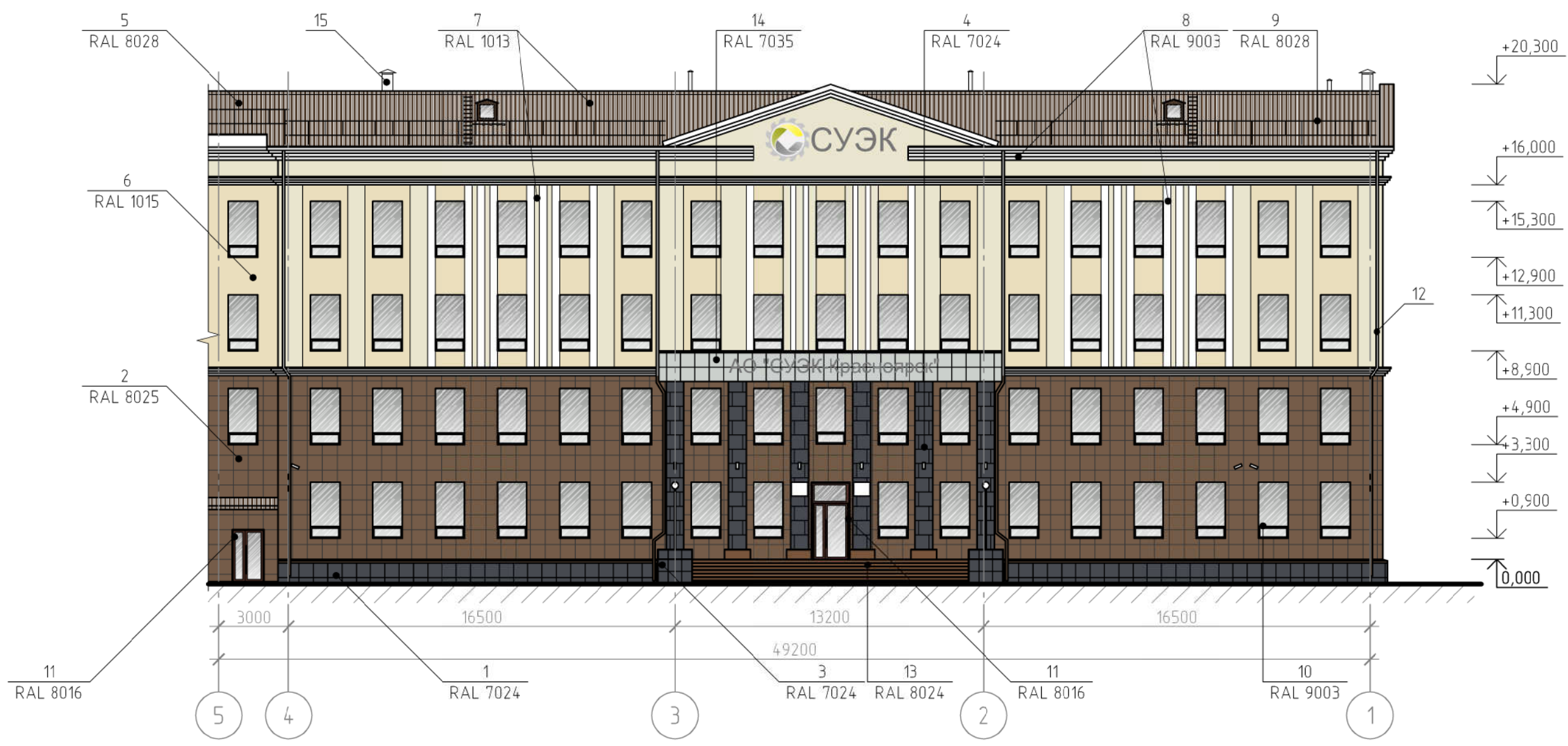
Взам. инв. №

Подп. и дата

Инв. № подл.


						КП-114/Б-18-ПФ			
						г. Красноярск, ул. Ленина, д. 35, стр. 2			
Изм.	Кол. уч.	Лист	№ док.	Подп.	Дата	Паспорт фасадов	Стадия	Лист	Листов
Разраб.		Редькина		<i>[Signature]</i>	10.18		п	7	
ГИП		Жеребор		<i>[Signature]</i>	10.18				
Н. контр.		Иванов		<i>[Signature]</i>	10.18				
						Фотографическое изображение развертки фрагмента улицы с главного фасада			
						Копиробал			

Фасад в осях 5-1



Примечания:

1. Оси приняты условно.
2. Чертеж выполнен на основании предоставленного Заказчиком технического плана здания от 27.11.2002 г., а также на основании проектной документации на реконструкцию здания.
3. Данный лист читать совместно с листом 9.
4. Отметка 0.000 принята относительно чистого пола первого этажа.

						КП-114/Б-18-ПФ			
						г. Красноярск, ул. Ленина, д. 35, стр. 2			
Изм.	Кол. уч.	Лист	№ док.	Подп.	Дата	Паспорт фасадов	Стадия	Лист	Листов
Разраб.					10.18		П	8	
ГИП					10.18				
Н. контр.					10.18	Колористическое решение фасада в осях 5-1 М 1:200			

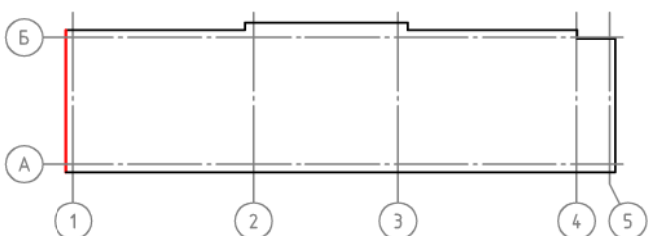
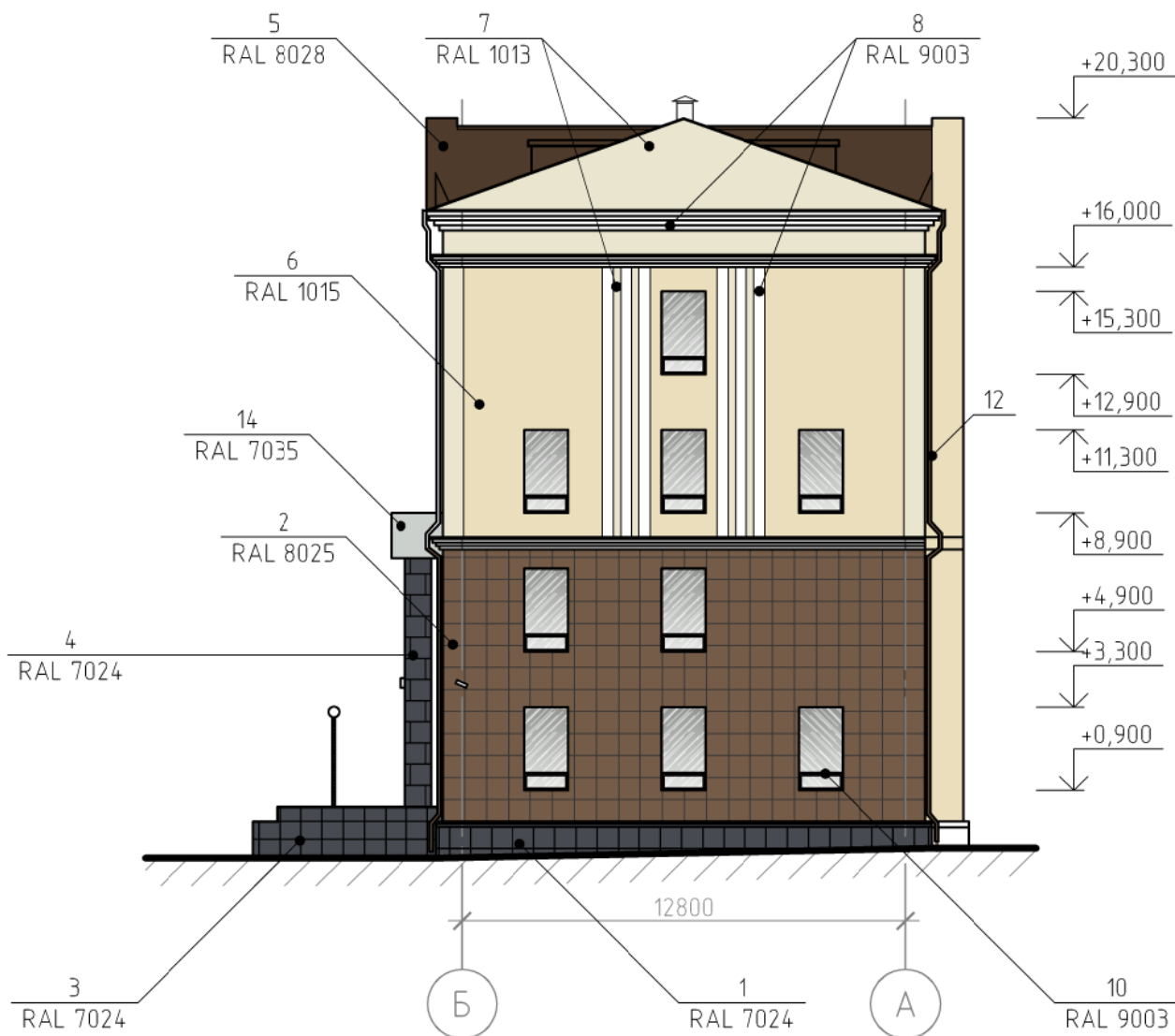
Копировал

А3

Согласовано

Инв. № подл.	Подп. и дата	Взам. инв. №

Фасад в осях Б-А



Примечания:

1. Оси приняты условно.
2. Чертеж выполнен на основании предоставленного Заказчиком технического плана здания от 27.11.2002 г., а также на основании проектной документации на реконструкцию здания.
3. Ведомость применяемых материалов читать совместно с листами 8-10.
4. Отметка 0.000 принята относительно чистого пола первого этажа.

Ведомость применяемых материалов

№ п/п	Элемент фасада	Эталон цвета	Вид отделки	Индекс RAL
1	Цоколь		Плиты из натурального камня Краспан КБ 209 темно-серый	7024 (текстура натурального камня)
2	Поле основной стены до отметки +8.000 фасадов в осях 5-1, Б-А		НВФ Краспан Вст с облицовкой керамогранитными плитами КМ/КП 307 шоколад	8025
3	Боковые поверхности крыльца		Плиты из натурального камня Краспан КБ 209 темно-серый	7024 (текстура натурального камня)
4	Колонны главного входа фасада в осях 5-1		Плиты из натурального камня Краспан КБ 209 темно-серый	7024 (текстура натурального камня)
5	Кровля		Металлочерепица	8028
6	Поле основной стены		Декоративная штукатурка Mineralputz K02/окраска акриловой краской	1015
7	Декоративные элементы фасадов в осях 5-1, Б-А		Декоративная штукатурка Mineralputz K02/окраска акриловой краской	1013
8	Карнизы и декоративные элементы фасадов в осях 5-1, Б-А		Декоративная штукатурка Mineralputz K02/окраска акриловой краской	9003
9	Кровельное ограждение		Металл/покраска	8028
10	Переделы окон		ПВХ профиль	9003
11	Двери		Металл/покраска	8016
12	Водосточная система		Металл/покраска	9003 8025
13	Ступени крыльца главного входа/основание колонн главного входа		Противоскользящий керамогранит	8024
14	Козырек главного входа			7035
15	Элементы вентиляционной системы здания		Нержавеющая сталь	-
16	Обрамление окон фасада в осях 1-5		Декоративная штукатурка Mineralputz K02/окраска акриловой краской	9003
17	Карниз фасада в осях 1-5		Декоративная штукатурка Mineralputz K02/окраска акриловой краской	9003
18	Служебные двери фасада в осях 1-5		Металл/покраска	8017
19	Цоколь фасада в осях 1-5		Штукатурка/покраска	8017
20	Декоративные элементы фасада в осях 1-5		Декоративная штукатурка Mineralputz K02/окраска акриловой краской	1013

КП-114/Б-18-ПФ

г. Красноярск, ул. Ленина, д. 35, стр. 2

Изм.	Кол. уч.	Лист	№ док.	Подп.	Дата
Разраб.		Редькина		<i>[Signature]</i>	10.18
ГИП		Жеребор		<i>[Signature]</i>	10.18
Н. контр.		Иванов		<i>[Signature]</i>	10.18

Паспорт фасадов

Стадия	Лист	Листов
П	9	

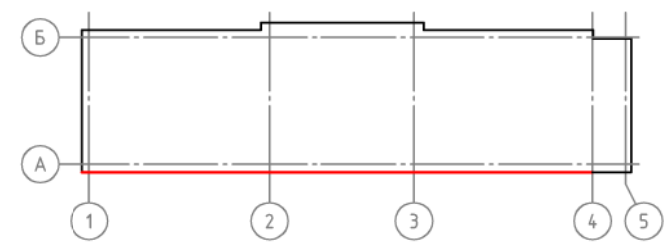
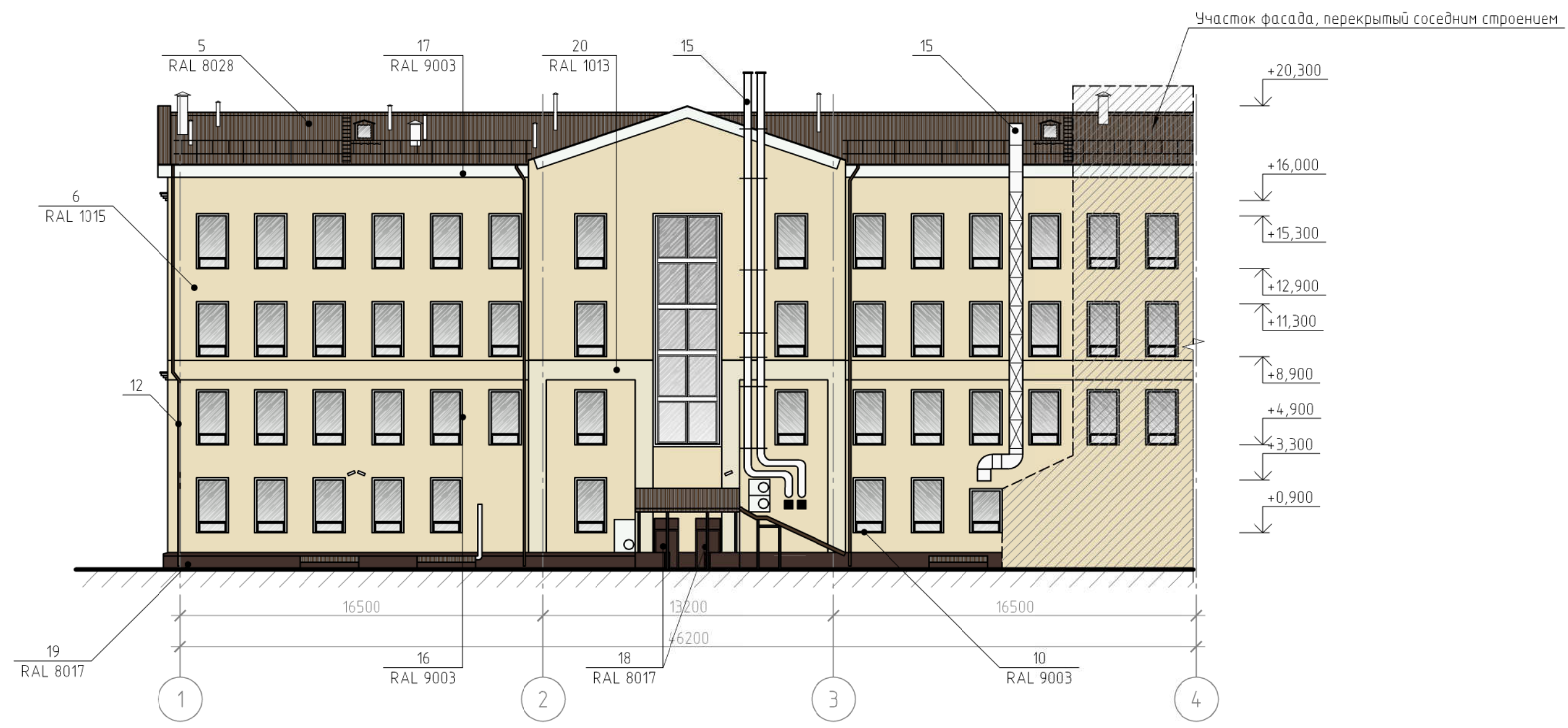
Колористическое решение фасада в осях Б-А. М 1:200
Ведомость применяемых материалов



Согласовано

Инв. № подл.	Взам. инв. №
Подп. и дата	

Фасад в осях 1-5



Примечания:

1. Оси приняты условно.
2. Чертеж выполнен на основании предоставленного Заказчиком технического плана здания от 27.11.2002 г., а также на основании проектной документации на реконструкцию здания.
3. Данный лист читать совместно с листом 9.
4. Отметка 0.000 принята относительно чистого пола первого этажа.

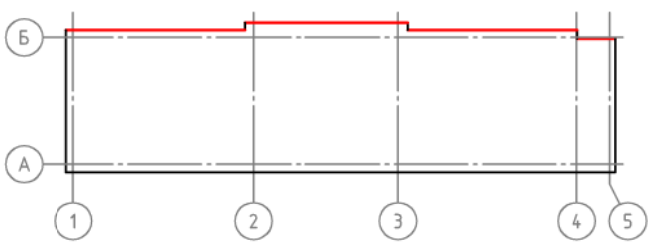
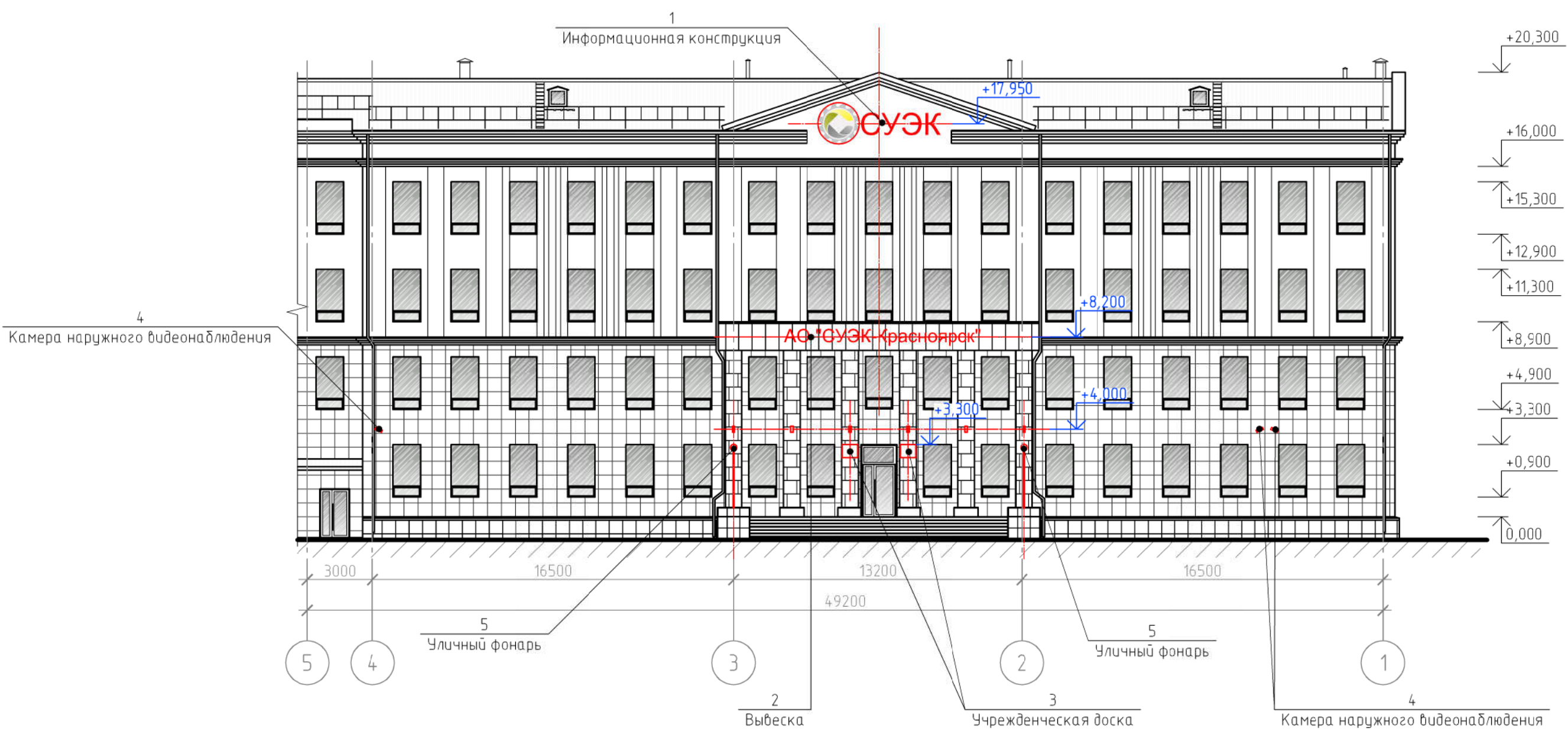
Согласовано

Инв. № подл.	Подп. и дата	Взам. инв. №

КП-114/Б-18-ПФ					
г. Красноярск, ул. Ленина, д. 35, стр. 2					
Изм.	Кол. уч.	Лист	№ док.	Подп.	Дата
Разраб.		Редькина		<i>[Signature]</i>	10.18
ГИП		Жеребор		<i>[Signature]</i>	10.18
Н. контр.		Иванов		<i>[Signature]</i>	10.18
Паспорт фасадов				Стадия	Лист
Колористическое решение фасада в осях 5-1 М 1:200				П	10
Копировал				Листов	



Фасад в осях 5-1



Примечания:

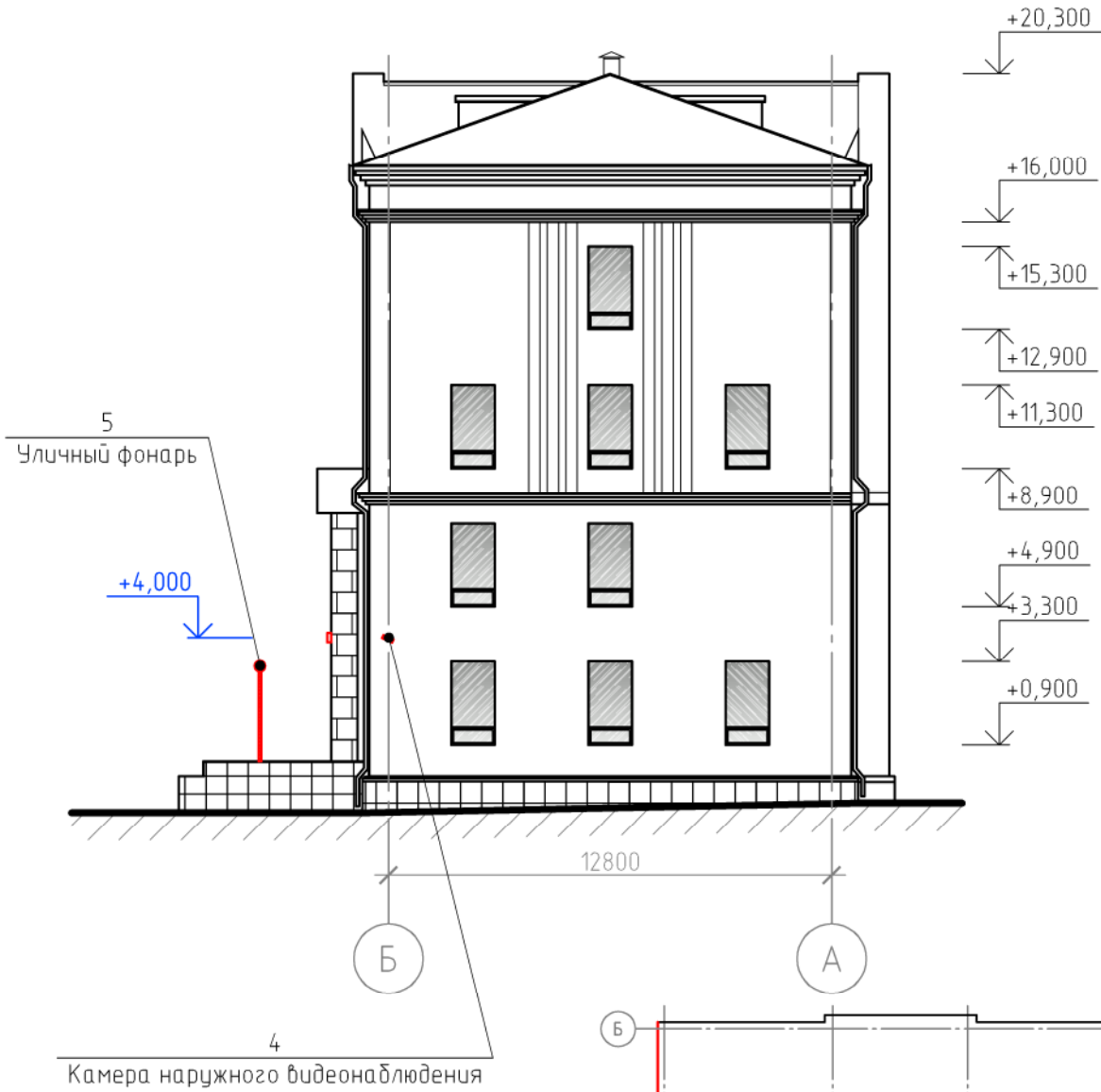
1. Оси приняты условно.
2. Чертеж выполнен на основании предоставленного Заказчиком технического плана здания от 27.11.2002 г., а также на основании проектной документации на реконструкцию здания.
3. Данный лист читать совместно с листом 14.
4. Отметка 0.000 принята относительно чистого пола первого этажа.

КП-114/Б-18-ПФ					
г. Красноярск, ул. Ленина, д. 35, стр. 2					
Изм.	Кол. уч.	Лист	№ док.	Подп.	Дата
Разраб.		Редькина		<i>[Signature]</i>	10.18
ГИП		Жеребор		<i>[Signature]</i>	10.18
Н. контр.		Иванов		<i>[Signature]</i>	10.18
Паспорт фасадов				Стадия	Лист
П				11	Листов
Схема расположения дополнительного оборудования, дополнительных элементов и устройств фасада в осях 5-1. М 1:200				КРАСПИК	

Согласовано

Инв. № подл.	Подп. и дата	Взам. инв. №

Фасад в осях Б-А



Примечания:

1. Оси приняты условно.
2. Чертеж выполнен на основании предоставленного Заказчиком технического плана здания от 27.11.2002 г, а также на основании проектной документации на реконструкцию здания.
3. Данный лист читать совместно с листом 14.
4. Отметка 0.000 принята относительно чистого пола первого этажа.

Согласовано

Взам. инв. №

Подп. и дата

Инв. № подл.

Изм.	Кол.уч.	Лист	№ док.	Подп.	Дата
Разраб.		Редькина		<i>[Signature]</i>	10.18
ГИП		Жеребдор		<i>[Signature]</i>	10.18
Н. контр.		Иванов		<i>[Signature]</i>	10.18

КП-114/Б-18-ПФ

г. Красноярск, ул. Ленина, д. 35, стр. 2

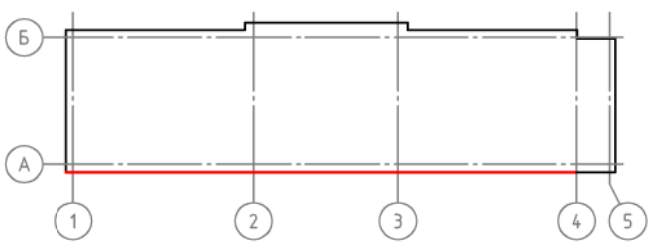
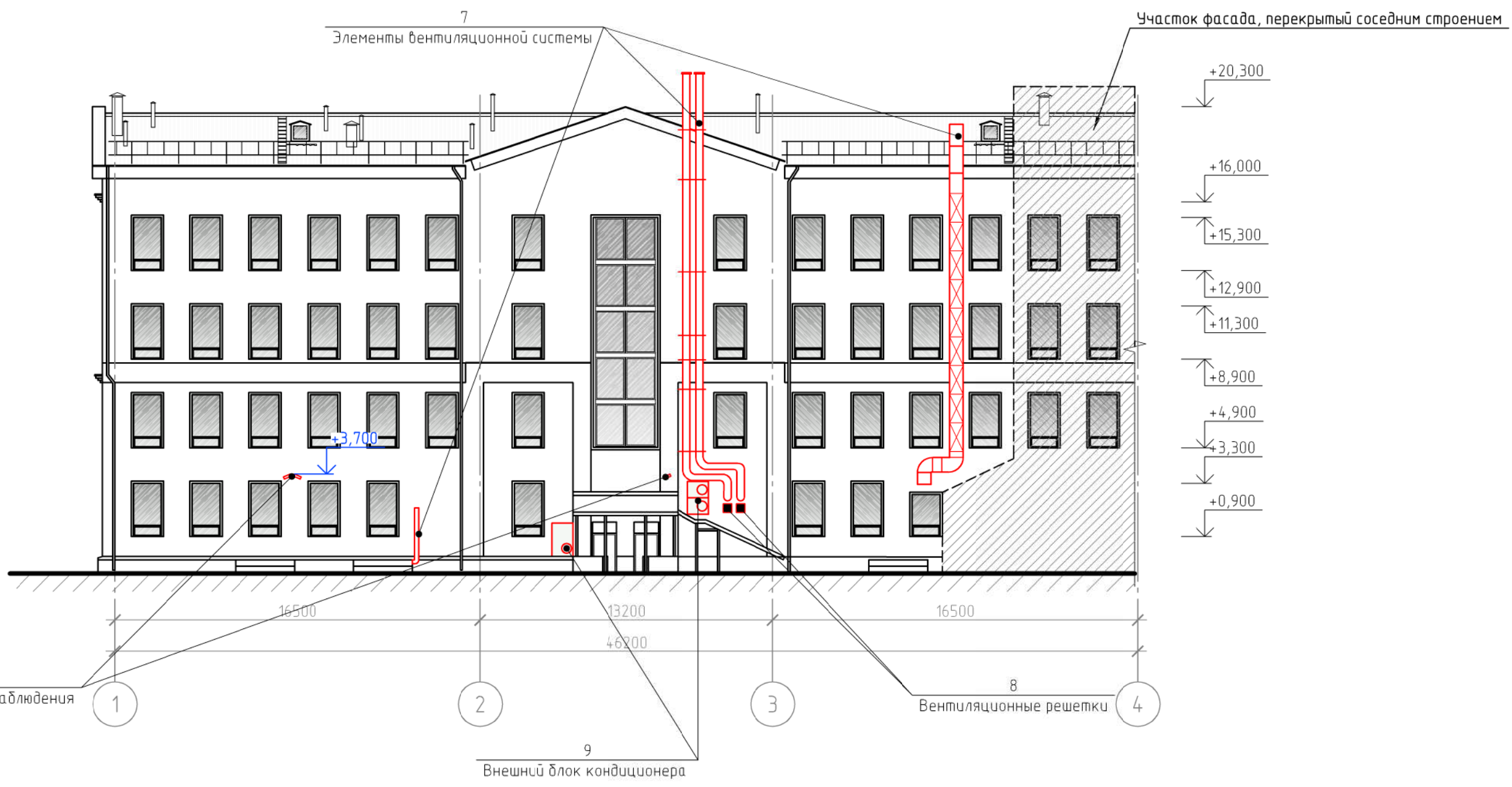
Паспорт фасадов

Стадия	Лист	Листов
П	12	

Схема расположения дополнительного оборудования, дополнительных элементов и устройств фасада в осях Б-А. М 1:200



Фасад в осях 1-5



4
Камера наружного видеонаблюдения

7
Элементы вентиляционной системы

Участок фасада, перекрытый соседним строением

8
Вентиляционные решетки

9
Внешний блок кондиционера

Согласовано
Взам. инв. №
Подп. и дата
Инв. № подл.


Примечания:

1. Оси приняты условно.
2. Чертеж выполнен на основании предоставленного Заказчиком технического плана здания от 27.11.2002 г., а также на основании проектной документации на реконструкцию здания.
3. Данный лист читать совместно с листом 14.
4. Отметка 0.000 принята относительно чистого пола первого этажа.

КП-114/Б-18-ПФ						
г. Красноярск, ул. Ленина, д. 35, стр. 2						
Изм.	Кол. уч.	Лист	№ док.	Подп.	Дата	
Разраб.		Редькина		<i>[Signature]</i>	10.18	
ГИП		Жеребор		<i>[Signature]</i>	10.18	
Н. контр.		Иванов		<i>[Signature]</i>	10.18	
Паспорт фасадов				Стадия	Лист	Листов
				П	13	
Схема расположения дополнительного оборудования, дополнительных элементов и устройств фасада в осях 1-5. М 1:200						

Перечень оборудования, дополнительных элементов и устройств

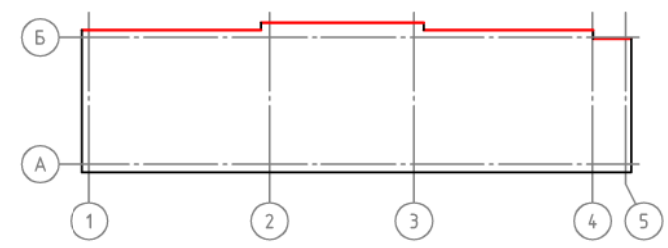
№ п/п	Тип дополнительного оборудования, дополнительного элемента или устройства	Краткое описание	Расположение (фасад, этаж)	Номер листа паспорта фасадов, содержащего схему	Отметка о демонтаже
1	Информационная конструкция	Конструкция исполнена в виде объемных букв и логотипа в виде светового короба на металлическом каркасе с подсветкой, без подложки. Буквы объемные "СУЭК" h = 960 мм. Лицевая панель и торцы букв – ПВХ 4 мм, фрезерованный, оклеены пленкой Пантон COOL Gray 11- серый. Внутренняя часть букв – пластик ПВХ 4 мм (для крепления светодиодов), внутреннее освещение – светодиоды белые, кластерные холодного свечения. Эффект контражур. Отрыв от стены 100 мм. Логотип – световой короб (1900 x 1900) мм. Лицевая часть короба – акрил молочный 3 мм, с нанесением ультрафиолетовой печати (пантон- согласно бренд брэнда: Yellow C – желтый, 384 C – зеленый, COOL Gray 11- серый). Внутреннее освещение – светодиоды белые, кластерные, холодного свечения. Металлоконструкция скрытого исполнения.	Расположена на главном фасаде в осях 5-1 до фризовой части.	11	
2	Вывеска	Конструкция исполнена в виде объемных букв на металлическом каркасе, без подложки. Цвет объемных букв – темно-серый. Цвет металлического каркаса – светло-серый, в цвет участка фасада, на котором расположена вывеска. Объемные буквы «АО «СУЭК-Красноярск». Габаритные размеры: 8400x600 (h) мм.	Расположена на козырьке главного фасада в осях 5-1.	11	
3	Учрежденческая доска	Подложка выполнена в золотом цвете, цвет шрифта контрастный черный. Габаритные размеры 700x600 (h) мм. Общее количество: 2 шт.	Информационные таблички устанавливаются у главного входа в здание (справа и слева) на единой горизонтальной оси. Таблички расположены на фасаде в осях 5-1.	11	
4	Камера наружного видеонаблюдения	Общее количество: 6 шт.	Расположены на всех фасадах здания.	11, 12, 13	
5	Уличный фонарь	Оборудование данного типа располагается на крыльце главного входа в здание, справа и слева от входа. Общее количество: 2 шт.	Расположены на главном фасаде в осях 5-1 у главного входа в здание.	11	
6	Прожектор настенный	Элемент архитектурно-художественной подсветки. Применяется для подсветки колонн главного входа в здание. Прожектор двухсторонний wall light 6*3w Общее количество: 6 шт.	Расположены на главном фасаде в осях 5-1 у главного входа в здание.	11	
7	Элементы вентиляционной системы	Технические элементы вентиляционной системы здания, прокладываются на дворовом фасаде и крыше. Цветовое решение нейтральное, серое (нержавеющая сталь).	Расположены на крыше и дворовом фасаде в осях 1-5.	13	
8	Вентиляционные решетки	Цвет – белый. Общее количество: 2 шт.	Расположены на дворовом фасаде в осях 1-5.	13	
9	Внешний блок кондиционера	Возможное место размещения дополнительного оборудования данного типа – дворовой фасад в осях 1-5. При размещении дополнительного оборудования на фасадах в осях 5-1 и Б-А, оно должно быть скрыто специальными защитными декоративными решетками в цвет участка фасада, на котором оно располагается. Элементы подключения (дренажные трубки, сети питания) также прокладываются скрыто в коробах в цвет фасада. Длина прокладываемых элементов должна быть минимальна.	Расположены на дворовом фасаде в осях 1-5.	13	


						КП-114/Б-18-ПФ			
						г. Красноярск, ул. Ленина, д. 35, стр. 2			
Изм.	Кол. уч.	Лист	№ док.	Подп.	Дата	Паспорт фасадов	Стадия	Лист	Листов
Разраб.		Редькина		<i>[Подпись]</i>	10.18		П	14	
ГИП		Жеребор		<i>[Подпись]</i>	10.18				
Н. контр.		Иванов		<i>[Подпись]</i>	10.18	Перечень оборудования, дополнительных элементов и устройств			

Примечания:

1. Данный лист читать совместно с листами 11-13, 15.

Фасад в осях 5-1



						КП-114/Б-18-ПФ			
						г. Красноярск, ул. Ленина, д. 35, стр. 2			
Изм.	Кол. уч.	Лист	№ док.	Подп.	Дата	Паспорт фасадов	Стадия	Лист	Листов
Разраб.					10.18		П	15	
ГИП					10.18	Схема архитектурно-художественной подсветки фасада в осях 5-1 М 1:200			
Н. контр.					10.18				

- Примечания:
- Оси приняты условно.
 - Чертеж выполнен на основании предоставленного Заказчиком технического плана здания от 27.11.2002 г., а также на основании проектной документации на реконструкцию здания.
 - Данный лист читать совместно с листом 14.
 - Отметка 0.000 принята относительно чистого пола первого этажа.

Согласовано				
Инв. № подл.	Подп. и дата	Взам. инв. №		

Разрешение		Обозначение		
Изм.	Лист			

Исполн.	Утв.			Разрешение на внесение изменений	Лист	Листов
	ГИП				16	
	Составил					
	Изм.внес					

Создано в:
