

СОГЛАСОВАНО

М.П.

« _____ » _____ 20 _____ г. № _____

ПАСПОРТ ФАСАДОВ

Адрес здания, строения, сооружения: г. Красноярск, ул. Ленина, 137

Год постройки: 1959

Автор архитектурного проекта: неизвестен

Число этажей: 5

Серия (при наличии): 1-447

Назначение: Многоквартирный жилой дом с встроенно-пристроенными помещениями

Лицо, ответственное за эксплуатацию: МП "МУК Красноярская"

Заказчик: МП "МУК Красноярская"

Паспорт фасадов составлен по состоянию на
20.09.2018

Актуализирован

МАТЕРИАЛЫ ФОТОФИКСАЦИИ СУЩЕСТВУЮЩЕГО СОСТОЯНИЯ ФАСАДОВ

Фрагмент фасада А



					г. Красноярск, ул. Ленина, 137		
						Лист	Листов
Изм/Лист	№ докум	Подп.	Дата	Паспорт фасадов многоквартирного жилого дома	10	26	
Разраб.	Иванов И. А.						
Пров.							
Т. Контр.							
Н. Контр.				Материалы фотофиксации существующего состояния фасадов			
Утв.							



Фрагмент фасада В



					г. Красноярск, ул. Ленина, 137		
					Паспорт фасадов многоквартирного жилого дома	Лист	Листов
Изм/Лист	№ докум	Подп.	Дата			11	26
Разраб.	Иванов И. А.						
Пров.							
Т. Контр.							
					Материалы фотофиксации существующего состояния фасадов		
Н. Контр.							
Утв.							

Фрагмент фасада Г



					г. Красноярск, ул. Ленина, 137		
						Лист	Листов
Изм/Лист	№ докум	Подп.	Дата		Паспорт фасадов многоквартирного жилого дома	12	26
Разраб.	Иванов И. А.						
Пров.							
Т. Контр.							
Н. Контр.					Материалы фотофиксации существующего состояния фасадов	РЕШЕНИЕ РЕКЛАМНОЕ ПРОИЗВОДСТВО	
Утв.							



ВЕДОМОСТЬ ПРИМЕНЯЕМЫХ МАТЕРИАЛОВ

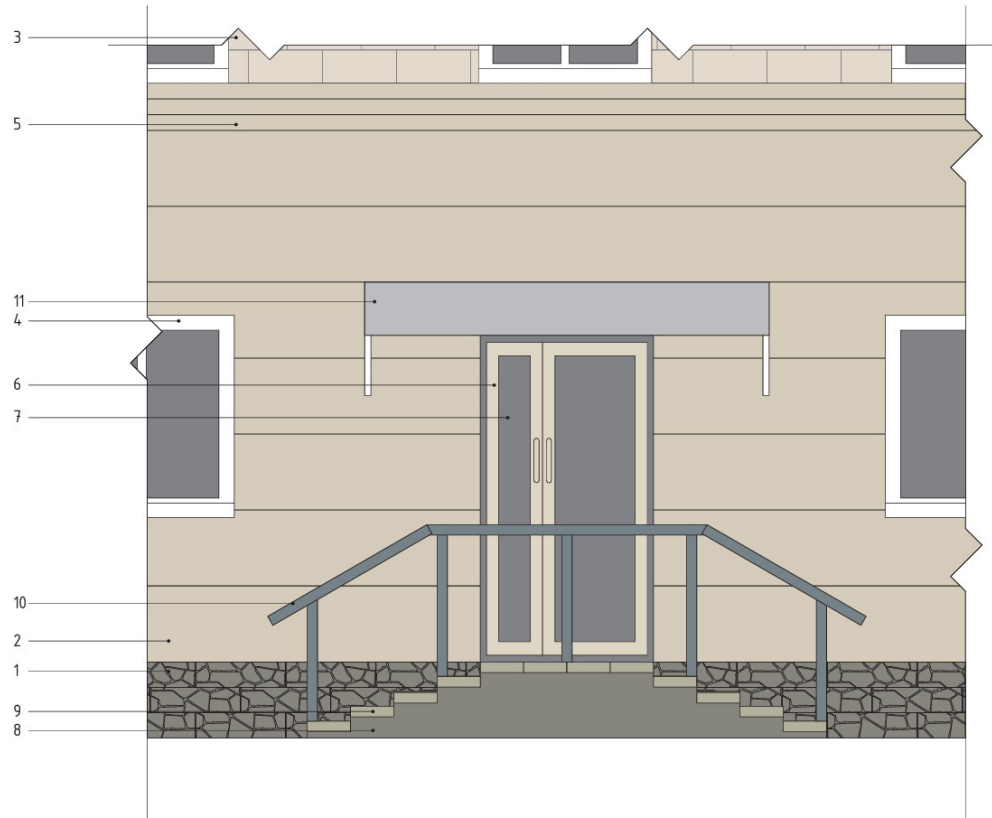
№ п/п	Элемент фасада	Этапн цвета	Вид отделки, материал	Индекс по цветовой палитре NCS
1	Цоколь		Декоративный камень	NCS S 7005-G80Y
2	Полы стены 1-го этажа		Штукатурка, краска	NCS S 2308-Y20R
3	Полы стены 2-5 этажей		Штукатурка, краска	NCS S 1606-Y21R
4	Перелеты окон 1-5 этажей		Алюминий, пластик	NCS S 0300-N
5	Карниз		Штукатурка, краска	NCS S 2308-Y20R
6	Карниз		Штукатурка, краска	NCS S 2308-Y20R
7	Кровля		Асбестоцементный шифер	NCS S 3304-Y16R
8	Двери		Пластик, алюминий	NCS S 0907-G20Y
9	Двери		Остекление	
10	Водосточные трубы		Оцинковка	NCS S 4507-Y02R
11	Балконы		Облицовка АКП	RAL 1001
12	Балконы		Остекление	
13	Крыльцо		Металл	NCS S 3010-Y10R
14	Крыльцо (ступени)		Гранит	NCS S 3020-Y10R
15	Крыльцо (перила)		Металл	NCS S 5500-N
16	Ограждение на кровле		Металл	NCS S 9000-N
17	Козырек		Металл, поликарбонат	NCS S 3304-Y16R
18	Розетка (декоративный элемент)		Гипс	NCS S 0520-G40Y

				г. Красноярск, ул. Ленина, 137			
				Паспорт фасадов многоквартирного жилого дома			
				Лист		Листов	
				13		26	
				Колористическое решение фасадов, М1:100			
Изм/Лист	№ док-м	Подп.	Дата				
Разраб	Иванов И.А.						
Проб.							
Т. Констр.							
Н. Констр.							
Утв.							



КОЛОРИСТИЧЕСКОЕ РЕШЕНИЕ ФАСАДОВ

Фрагмент фасада А



ВЕДОМОСТЬ ПРИМЕНЯЕМЫХ МАТЕРИАЛОВ

№ п/п	Элемент фасада	Эталон цвета	Вид отделки, материал	Индекс по цветовой палитре NCS
1	Цоколь		Декоративный камень	NCS S 7005-G80Y
2	Поле стены 1-го этажа		Штукатурка, краска	NCS S 2308-Y20R
3	Поле стены 2-5 этажей		Штукатурка, краска	NCS S 1606-Y21R
4	Переплеты окон 1-5 этажей		Алюминий, пластик	NCS S 0300-N
5	Карниз		Штукатурка, краска	NCS S 2308-Y20R
6	Двери		Пластик, алюминий	NCS S 0907-G20Y
7	Двери		Остекление	
8	Крыльцо		Металл	NCS S 3010-Y10R
9	Крыльцо (ступени)		Гранит	NCS S 3020-Y10R
10	Крыльцо (перила)		Металл	NCS S 5500-N
11	Козырек		Металл, поликарбонат	NCS S 3304-Y16R

					г. Красноярск, ул. Ленина, 137			
					Паспорт фасадов многоквартирного жилого дома		Лист 14	Листов 26
Изм.	Лист	№ докум	Подп.	Дата				
		Иванов И. А.						
Пров.								
Т. Контр.								
Н. Контр.					Колористическое решение фасадов, М1:100			
Утв.								

КОЛОРИСТИЧЕСКОЕ РЕШЕНИЕ ФАСАДОВ

Фасад Б



ВЕДОМОСТЬ ПРИМЕНЯЕМЫХ МАТЕРИАЛОВ

№ п/п	Элемент фасада	Эталон цвета	Вид отделки, материал	Индекс по цветовой палитре NCS
1	Цоколь		Декоративный камень	NCS S 7005-G80Y
2	Полы стены 1-го этажа		Штукатурка, краска	NCS S 2308-Y20R
3	Полы стены 2-5 этажей		Штукатурка, краска	NCS S 1606-Y21R
4	Переделы окон 1-5 этажей		Алюминий, пластик	NCS S 0300-N
5	Карниз		Штукатурка, краска	NCS S 2308-Y20R
6	Карниз		Штукатурка, краска	NCS S 2308-Y20R
7	Кровля		Асбестоцементный шифер	NCS S 3304-Y16R
8	Двери		Пластик, алюминий	NCS S 0907-G20Y
9	Двери		Остекление	
10	Водосточные трубы		Оцинковка	NCS S 4507-Y02R
11	Балконы		Облицовка АКП	NCS S 0520-G40Y
12	Балконы		Остекление	
13	Крыльцо		Металл	NCS S 3010-Y10R
14	Крыльцо (ступени)		Гранит	NCS S 3020-Y10R
15	Крыльцо (перила)		Металл	NCS S 5500-N
16	Ограждение на кровле		Металл	NCS S 9000-N
17	Казырек		Металл, поликарбонат, профнастил	NCS S 3304-Y16R
18	Спуск в цокольный этаж		Керамическая плитка	NCS S 0520-G40Y
19	Розетка		Гипс	NCS S 0520-G40Y

				г. Красноярск, ул. Ленина, 137	
Изм./Лист	№ докум.	Подп.	Дата	Паспорт фасадов многоквартирного жилого дома	
Разраб.	Иванов И. А.				
Проб.				Лист	Листов
И. Контр.				15	26
Н. Контр.				Колористическое решение фасадов, М1-100	
Утв.				РЕШЕНИЕ	

КОЛОРИСТИЧЕСКОЕ РЕШЕНИЕ ФАСАДОВ

Фасад В



Фрагмент 2 фасада

ВЕДОМОСТЬ ПРИМЕНЯЕМЫХ МАТЕРИАЛОВ

№ п/п	Элемент фасада	Эталон цвета	Вид отделки, материал	Индекс по цветовой палитре NCS
1	Цоколь		Штукатурка, краска	NCS S 3514-Y12R
2	Поле стены 1-го этажа		Штукатурка, краска	NCS S 2308-Y20R
3	Поле стены 2-5 этажа		Штукатурка, краска	NCS S 1606-Y21R
4	Переплеты окон 1-4 этажей		Алюминий, пластик	NCS S 0300-N
5	Карниз		Штукатурка, краска	NCS S 2308-Y20R
6	Карниз		Штукатурка, краска	NCS S 2308-Y20R
7	Кровля		Асбестоцементный шифер	NCS S 3304-Y16R
8	Водосточные трубы		Оцинковка	NCS S 4507-Y02R
9	Балконы		Облицовка АКП	NCS S 0520-G40Y
10	Балконы		Остекление	
11	Двери		Алюминий	NCS S 7502-R
12	Ограждение на кровле		Металл	NCS S 9000-N
13	Козырек		Металл	NCS S 7502-R
14	Козырек		Металл, поликарбонат	NCS S 0300-N
15	Лестница		Металл	NCS S 9000-N

					г. Красноярск, ул. Ленина, 137		
Изм.	Лист	№ докум	Подп.	Дата	Паспорт фасадов многоквартирного жилого дома	Лист	Листов
Разраб.	Иванов И. А.					16	26
Пров.							
Т. Контр.					Колористическое решение фасадов, М1:100		
Н. Контр.							
Утв.							

КОЛОРИСТИЧЕСКОЕ РЕШЕНИЕ ФАСАДОВ

Фрагмент фасада В



ВЕДОМОСТЬ ПРИМЕНЯЕМЫХ МАТЕРИАЛОВ

№ п/п	Элемент фасада	Эталон цвета	Вид отделки, материал	Индекс по цветовой палитре NCS
1	Цоколь		Штукатурка, краска	NCS S 3514-Y12R
2	Поле стены 1-го этажа		Штукатурка, краска	NCS S 2308-Y20R
3	Поле стены 2-5 этажей		Штукатурка, краска	NCS S 1606-Y21R
4	Переплеты окон 1-5 этажей		Алюминий, пластик	NCS S 0300-N
5	Карниз		Штукатурка, краска	NCS S 2308-Y20R
6	Дверь		Металл	NCS S 7502-R
7	Козырек		Металл	NCS S 7502-R
8	Козырек		Металл, поликарбонат	NCS S 0300-N

					г. Красноярск, ул. Ленина, 137			
					Паспорт фасадов многоквартирного жилого дома		Лист	Листов
							17	26
Изм.	Лист	№ докум	Подп.	Дата	Колористическое решение фасадов, М1:100			
Разраб.	Иванов И. А.							
Пров.								
Т. Контр.								
Н. Контр.					РЕШЕНИЕ РЕКЛАМНОЕ ПРОИЗВОДСТВО			
Утв.								

КОЛОРИСТИЧЕСКОЕ РЕШЕНИЕ ФАСАДОВ

Фасад Г



ВЕДОМОСТЬ ПРИМЕНЯЕМЫХ МАТЕРИАЛОВ

№ п/п	Элемент фасада	Этап цвет	Вид отделки, материал	Индекс по цветовой палитре NCS
1	Цоколь		Декоративный камень	NCS S 7005-G80Y
2	Цоколь		Штукатурка, краска	NCS S 3514-Y12R
3	Поле стены 1-го этажа		Штукатурка, краска	NCS S 2308-Y20R
4	Поле стены 1-го этажа		Штукатурка, краска	NCS S 2308-Y20R
5	Поле стены 2-5 этажей		Штукатурка, краска	NCS S 1606-Y21R
6	Переплеты окон 1-5 этажей		Алюминий, пластик	NCS S 0300-N
7	Цокольный карниз		Штукатурка, краска	NCS S 2308-Y20R
8	Карниз		Штукатурка, краска	NCS S 2308-Y20R
9	Кровля		Асбестоцементный шифер	NCS S 3304-Y16R
10	Водосточные трубы		Оцинковка	NCS S 4507-Y02R
11	Балконы		Облицовка АКП	NCS S 0520-G40Y
12	Балконы		Остекление	
13	Ограждение на кровле		Металл	NCS S 9000-N
14	Служб. в цокольный этаж		Керамическая плитка	NCS S 2000-N
15	Решетка		Металл	NCS S 9000-N
16	Козырек		Самый поликарбонат	NCS S 0300-N
17	Дверь		Металл	NCS S 7502-R
18	Козырек		Металл	NCS S 7502-R

					г. Красноярск, ул. Ленина, 137		
Изм./Лист	№ докум.	Подп.	Дата	Паспорт фасадов многоквартирного жилого дома		Лист	Листов
Разраб.	Иванов И. А.					18	26
Проб.				Колористическое решение фасадов, М1:100			
Н. Контр.							
Утв.							

СХЕМА РАЗМЕЩЕНИЯ ДОПОЛНИТЕЛЬНОГО ОБОРУДОВАНИЯ, ДОПОЛНИТЕЛЬНЫХ ЭЛЕМЕНТОВ И УСТРОЙСТВ



					г. Красноярск, ул. Ленина, 137	
Изм./Лист	№ докум.	Подп.	Дата	Паспорт фасадов		
Разраб.	Иванов И. А.			многоквартирного жилого дома		
Проб.				Лист	Листов	
Т. Констр.				19	26	
Н. Констр.				Схема размещения дополнительного оборудования, эл-тов и устройств, М1:100		
Утв.						

ПОЯСНИТЕЛЬНАЯ ЗАПИСКА

Лист	Наименование	Примечание
2	Общие данные. Пояснительная записка. Ситуационный план.	
3-12	Материалы фотофиксации существующего состояния фасадов	
13	Колористическое решение фасадов (Фасад А)	
14, 17	Колористическое решение фасадов (Фрагменты фасадов: А,В)	
15	Колористическое решение фасадов (Фасад Б)	
16	Колористическое решение фасадов (Фасад В)	
18	Колористическое решение фасадов (Фасад Г)	
19	Схема размещения дополнительного оборудования, дополнительных элементов и устройств (Фасад А)	
20	Схема размещения дополнительного оборудования, дополнительных элементов и устройств (Фасад Б)	
21	Фрагмент фасада Б (проекция 1)	
22	Схема размещения дополнительного оборудования, дополнительных элементов и устройств (Фасад В)	
23	Схема размещения дополнительного оборудования, дополнительных элементов и устройств (Фасад Г)	
24-25	Перечень дополнительного оборудования, дополнительных элементов и устройств	
26	Сведения о корректировке паспорта	

Паспорт фасадов многоквартирного жилого дома по адресу: г.Красноярск, ул. Ленина, 137, разработан на основании:

- технического задания заказчика;
- постановления администрации г. Красноярска №399 от 19.06.2018 "Об утверждении порядка изменения, составления и согласования паспорта фасадов зданий и строений на территории г. Красноярска".

Объект проектирования: многоквартирный жилой дом 1959 года постройки;

Пятиэтажный многоквартирный жилой дом с цокольным этажом расположен в историческом центре города, на перекрестке ул. Ленина и ул. Декабристов. На ул. Декабристов дом вплотную примыкает к дому по адресу ул. Мира, 120 и образуя с ним единую композицию. На доме имеются декоративные гипсовые розетки.

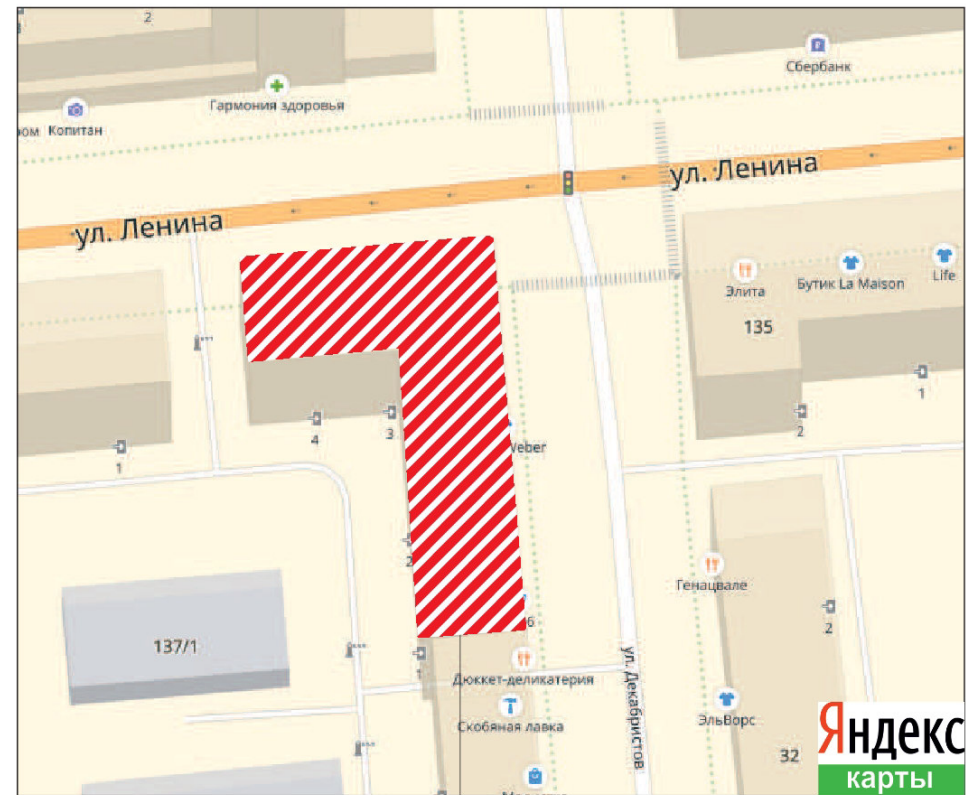
Архитектурно-художественная подсветка на здании отсутствует.

Защитно-декоративная решетка на кондиционерах предусмотрена только на фасадах А, Б.

Цветовое решение фасадов и размещение средств наружной информации принято с учетом особенностей окружающей застройки и сохранением архитектурно - художественного облика здания.

Принятые в паспорте фасадов здания решения соответствуют требованиям экологических, санитарно-гигиенических, противопожарных и других норм, действующих на территории Российской Федерации, и обеспечивают безопасную для жизни и здоровья людей эксплуатацию объекта.

СИТУАЦИОННЫЙ ПЛАН, М1:2000



Объект проектирования

Предусмотренные паспортом решения не затрагивают конструктивные характеристики надежности и безопасности здания. Несущие способности конструкций не нарушены.

Кадастровый номер: 24:50:0200134:140

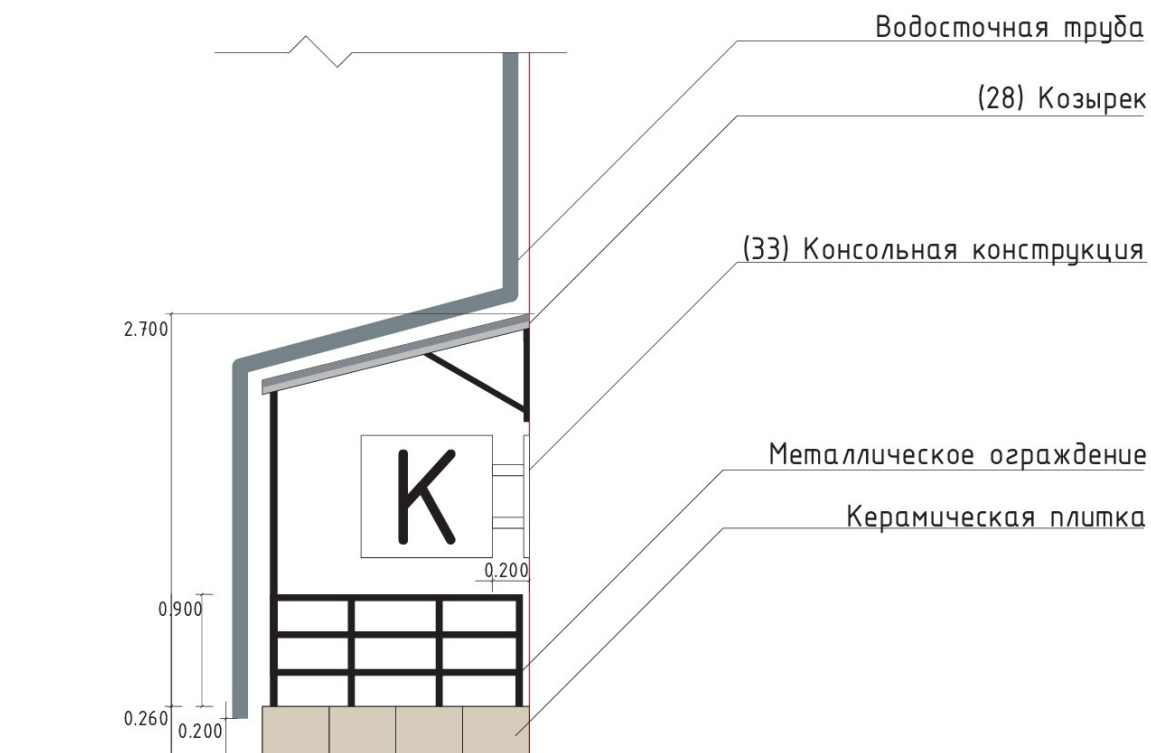
					г. Красноярск, ул. Ленина, 137		
					Лист		Листов
Изм/Лист № докум					2		26
Разраб. Иванов И. А.					Паспорт фасадов многоквартирного жилого дома		
Пров.							
Т. Контр.							
Н. Контр.					Пояснительная записка.		
Утв.					Ситуационный план		
					РЕШЕНИЕ РЕКЛАМНОЕ ПРОИЗВОДСТВО		

СХЕМА РАЗМЕЩЕНИЯ ДОПОЛНИТЕЛЬНОГО ОБОРУДОВАНИЯ, ДОПОЛНИТЕЛЬНЫХ ЭЛЕМЕНТОВ И УСТРОЙСТВ



				г. Красноярск, ул. Ленина, 137	
Изм./Лист	№ докум.	Подп.	Дата	Паспорт фасадов	
Разраб.	Иванов И. А.			многоквартирного жилого дома	
Проб.				Лист	Листов
Т. Кантр.				20	26
Н. Кантр.				Колористическое решение фасадов, М1:100	
Утв.				РЕШЕНИЕ	

СХЕМА РАЗМЕЩЕНИЯ ДОПОЛНИТЕЛЬНОГО ОБОРУДОВАНИЯ, ДОПОЛНИТЕЛЬНЫХ ЭЛЕМЕНТОВ И УСТРОЙСТВ
Фрагмент фасада Б (проекция 1)



Условные обозначения
| Стена фасада

					г. Красноярск, ул. Ленина, 137		
					Паспорт фасадов многоквартирного жилого дома	Лист	Листов
Изм/Лист	№ докум	Подп.	Дата			21	26
Разраб.	Иванов И. А.				Колористическое решение фасадов, М1:50		
Пров.							
Т. Контр.							
Н. Контр.							
Утв.							

СХЕМА РАЗМЕЩЕНИЯ ДОПОЛНИТЕЛЬНОГО ОБОРУДОВАНИЯ, ДОПОЛНИТЕЛЬНЫХ ЭЛЕМЕНТОВ И УСТРОЙСТВ

Фасад В



					г. Красноярск, ул. Ленина, 137		
Изм/Лист	№ докум	Подп.	Дата	Паспорт фасадов многоквартирного жилого дома		Лист	Листов
Разраб.	Иванов И. А.					22	26
Пров.							
Т. Контр.							
Н. Контр.				Схема размещения дополнительного оборудования, эл-тов и устройств, М1:100			
Утв.							

СХЕМА РАЗМЕЩЕНИЯ ДОПОЛНИТЕЛЬНОГО ОБОРУДОВАНИЯ, ДОПОЛНИТЕЛЬНЫХ ЭЛЕМЕНТОВ И УСТРОЙСТВ

Фасад Г



					г. Красноярск, ул. Ленина, 137		
Изм./Лист	№ докум.	Подп.	Дата	Паспорт фасадов		Лист	Листов
Разраб.	Иванов И. А.			многоквартирного жилого дома		23	26
Проб.							
Т. Констр.							
Н. Констр.				Схема размещения дополнительного оборудования, эл-тов и устройств, М1.100			
Утв.							




ПЕРЕЧЕНЬ ОБОРУДОВАНИЯ

	Тип дополнительного оборудования, дополнительного элемента или устройства	Краткое описание	Расположение (фасад, этаж)	Номер листа паспорта фасадов, содержащего схему	Отметка о демонтаже
1, 50	Информационная конструкция	Адресная табличка, выполненная из пластика, металла, размерами 600x260 мм, допустимый цвет NCS S 5540-R90B	Фасады А, Б, 1 этаж	19,20	
3 10 14 18 22 29 30 34 39 43 49	Информационная конструкция	Конструкция из отдельных световых \несветовых букв, выполненных из акрила\ПВХ\ пенопласта с полимерным покрытием. Возможен вариант исполнения с использованием подложки, выполненной в цвете основного цвета участка фасада, на котором они размещаются. Допустимая палитра для подложки NCS 2308-Y20R/ NCS 1606-Y21R/ Максимально допустимые размеры 8 540 * 550 мм;	Фасад А, 1 этаж	19	
		5 260 x 550 мм;	Фасад А, 1 этаж	19	
		5 260 x 550 мм;	Фасад А, 1 этаж	19	
		5 260 x 550 мм;	Фасад А, 1 этаж	19	
		10 750 x 630 мм;	Фасад Б, 1 этаж	20	
		6 000 x 600 мм;	Фасад Б, 1 этаж	20	
		3 170 x 450 мм;	Фасад Б, 1 этаж	20	
		5 350 x 630 мм;	Фасад Б, 1 этаж	20	
		5 350 x 630 мм;	Фасад Б, 1 этаж	20	
		13 030 x 630 мм;	Фасад Б, 1 этаж	20	
		1 650 x 630 мм	Фасад Б, 1 этаж	20	

ПЕРЕЧЕНЬ ОБОРУДОВАНИЯ

	Тип дополнительного оборудования, дополнительного элемента или устройства	Краткое описание	Расположение (фасад, этаж)	Номер листа паспорта фасадов, содержащего схему	Отметка о демонтаже
4 8 12 16 21 25 28 35 37 40 44 52 53 54 58 59 60 61	Козырек	Выполнен из металла (каркас) и поликарбоната (основа). Металлический каркас черного цвета NCS S 9000-N Рекомендуемые цвета для поликарбоната бесцветный, молочные, светло-коричневые оттенки. Максимально допустимые размеры: 3 150 x 1 700 мм;	Фасад А, 1 этаж	19	
		3 150 x 1 700 мм;	Фасад А, 1 этаж	19	
		3 150 x 1 700 мм;	Фасад А, 1 этаж	19	
		3 150 x 1 700 мм;	Фасад А, 1 этаж	19	
		1 650 x 800 мм;	Фасад Б, цоколь	20	
		3 150 x 1 700 мм;	Фасад Б, 1 этаж	20	
		6 000 x 1 700 мм;	Фасад Б, 1 этаж	20	
		3 150 x 1 700 мм;	Фасад Б, 1 этаж	20	
		1 650 x 800 мм;	Фасад Б, цоколь	20	
		3 150 x 1 700 мм;	Фасад Б, 1 этаж	20	
		3 150 x 1 700 мм;	Фасад Б, 1 этаж	20	
		1 650 x 800 мм;	Фасад В, цоколь	22	
		1 650 x 800 мм;	Фасад В, цоколь	22	
		1 650 x 800 мм;	Фасад В, цоколь	22	
		1 650 x 800 мм;	Фасад Г, цоколь	23	
		3 300 x 1 700 мм;	Фасад Г, 1 этаж	23	
		1 650 x 800 мм;	Фасад Г, цоколь	23	
		1 650 x 800 мм	Фасад Г, цоколь	23	
5,9,13,17, 26,32,36 41,45	Информационная конструкция	Информационная табличка, выполненная из пластика, АКП (300x400) NCS S 3500-N	Фасад А, 1 этаж	19	


г. Красноярск, ул. Ленина, 137

Изм	Лист	№ докум	Подп.	Дата	Паспорт фасадов многоквартирного жилого дома	Лист	Листов
							24
					Перечень оборудования		

ПЕРЕЧЕНЬ ОБОРУДОВАНИЯ


	Тип дополнительного оборудования, дополнительного элемента или устройства	Краткое описание	Расположение (фасад, этаж)	Номер листа паспорта фасадов, содержащего схему	Отметка о демонтаже
7	Внешний блок кондиционера	Внешний блок кондиционера с защитно-декоративной решеткой, выполненной из металла, либо АКП. Рекомендуемый цвет RAL 1001.	Фасады А,Б 1-5 этажи	19,20	
51	Внешний блок кондиционера	Размерами 800х600 мм. Решетка отсутствует, в связи с расположением кондиционеров на дворовых фасадах	Фасады В,Г 2-5 этажи	22,23	
33	Консольная конструкция	Конструкция на металлических креплениях, отстоящая от стены на 200 мм, размером 600х800, толщиной не более 150 мм выполненная в виде объемной световой/ не световой конструкции, либо в виде светового/ не светового короба.	Фасад Б, 1 этаж	20	
57	Вентеляционная труба		Фасад Г, 1-5 этажи	23	

2,6,11,15, 19,20,24, 27,31,38 42,46,47 48	Графика на остеклении	Наклейка с внутренней стороны помещения, площадь графики на витрине не должна составлять более 30% площади остекления. Рекомендуемая палитра NCS S 0300-N	Фасады А, Б, 1 этаж	19,20	
---	-----------------------	---	---------------------	-------	--

г. Красноярск, ул. Ленина, 137					
Изм/	Лист	№ докум	Подп.	Дата	Паспорт фасадов многоквартирного жилого дома
Разраб.	Иванов И. А.				
Пров.					Перечень оборудования
Т. Контр.					
Н. Контр.					
Утв.					
					Лист 25
					Листов 26

СВЕДЕНИЯ О КОРРЕКТИРОВКЕ ПАСПОРТА

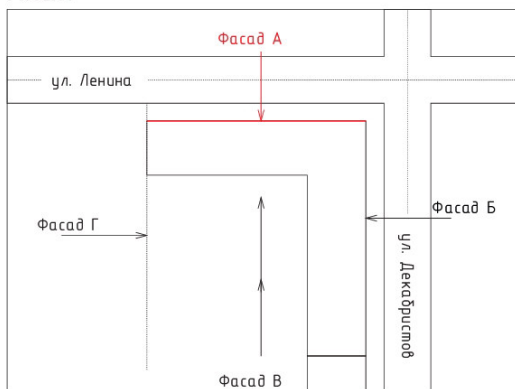
	Дата проведения корректировки паспорта фасадов	Автор паспорта фасадов	Обоснование	Сведения о ранее согласованных паспортах фасадов (дата утверждения, автор паспорта фасадов)

					г. Красноярск, ул. Ленина, 137		
						Лист	Листов
Изм/	Лист	№ докум	Подп.	Дата	Паспорт фасадов многоквартирного жилого дома	26	26
Разраб.		Иванов И. А.					
Пров.							
Т. Контр.							
					Сведения о корректировке паспорта		

Фасад А



План

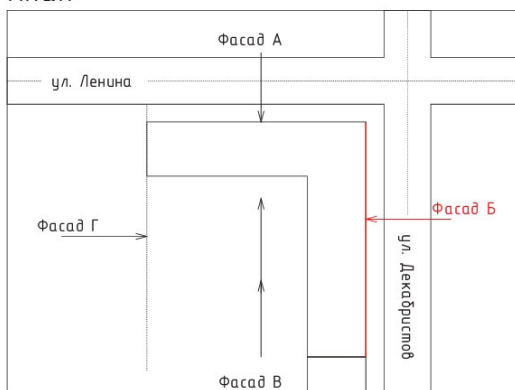


					г. Красноярск, ул. Ленина, 137	
					Лист	Листов
					3	26
Изм.	Лист	№ докум	Подп.	Дата	Паспорт фасадов многоквартирного жилого дома	
Разраб.	Иванов И. А.					
Пров.						
Т. Контр.					Материалы фотофиксации существующего состояния фасадов	
Н. Контр.						
Утв.						

Фасад Б



План



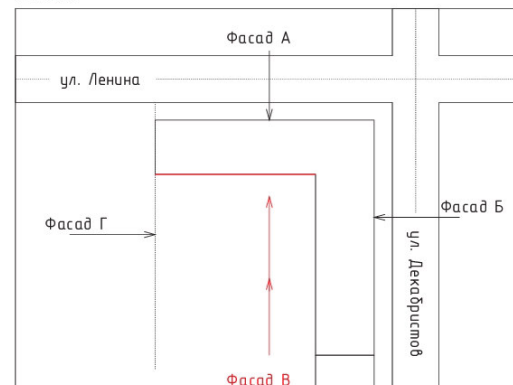
					г. Красноярск, ул. Ленина, 137			
					Паспорт фасадов многоквартирного жилого дома		Лист 4	Листов 26
Изм.	Лист	№ докум	Подп.	Дата				
Разраб.	Иванов И. А.							
Пров.								
Т. Контр.								
					Материалы фотофиксации существующего состояния фасадов			
Н. Контр.								
Утв.								


МАТЕРИАЛЫ ФОТОФИКСАЦИИ СУЩЕСТВУЮЩЕГО СОСТОЯНИЯ ФАСАДОВ

Фасад В



План

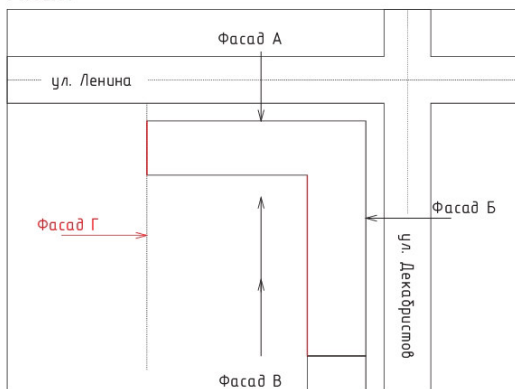


				г. Красноярск, ул. Ленина, 137		
					Лист	Листов
Изм/Лист	№ докум	Подп.	Дата	Паспорт фасадов многоквартирного жилого дома	5	26
Разраб.	Иванов И. А.					
Пров.						
Т. Контр.						
Н. Контр.				Материалы фотофиксации существующего состояния фасадов		
Утв.						

Фасад Г



План



					г. Красноярск, ул. Ленина, 137			
					Паспорт фасадов многоквартирного жилого дома		Лист 6	Листов 26
Изм/Лист	№ докум	Подп.	Дата					
Разраб.	Иванов И. А.							
Пров.								
Т. Контр.								
					Материалы фотофиксации существующего состояния фасадов			
Н. Контр.								
Утв.								


Фрагмент развертки улицы со стороны фасада А



				г. Красноярск, ул. Ленина, 137		
Изм./Лист	№ докум	Подп.	Дата	Паспорт фасадов многоквартирного жилого дома	Лист	Листов
Разраб.	Иванов И. А.				7	26
Проб.				Материалы фотофиксации существующего состояния фасадов		
И. Контр.						
Н. Контр.						
Учтб.						

Фрагмент развертки улицы со стороны фасада Б



				г. Красноярск, ул. Ленина, 137		
Изм./Лист	№ док-м	Подп.	Дата	Паспорт фасадов многоквартирного жилого дома	Лист	Листов
Разраб	Иванов И. А.				8	26
Проб.				Материалы фотофиксации существующего состояния фасадов	 ПЕШЕНИЕ ООО	
Т. Контр.						
Н. Контр.						
Учб.						

Вид на пересечении улиц Ленина и Декабристов



					г. Красноярск, ул. Ленина, 137		
Изм/Лист	№ докум	Подп.	Дата	Паспорт фасадов многоквартирного жилого дома	Лист	Листов	
Разраб.	Иванов И. А.				9	26	
Пров.				Материалы фотофиксации существующего состояния фасадов			
Т. Контр.							
Н. Контр.							
Утв.							