

Общество с ограниченной ответственностью

"АКСИОМА"

№ СРО-П-192-18062014 от 19.10.2016 г.

Решение о согласовании №
от " " _____ года

(подпись)

МП

ПАСПОРТ ФАСАДОВ

122-2018

Адрес здания: г, Красноярск, пр. Красноярский рабочий, д. 91а

Год постройки: 1959г.

Автор архитектурного проекта: не известен

Число этажей: 5 этажей

Серия (при наличии):

Назначение: Жилой дом

Статус здания, строение (при наличии): жилое

Лицо ответственное за эксплуатацию: МП "МУК Красноярская"

Паспорт выполнен: 27.10.2018

Паспорт фасада составлен по состоянию

на 27.10.2018

Актуализирован " " _____

г. Красноярск 2018 г.

Содержание альбома

Лист	Наименование	Примечание
1	Общие данные. Пояснительная записка. Ситуационный план	
2	Фотографическое изображение развертки фрагмента улицы с главного фасада	
3	Материалы фотофиксации существующего состояния фасадов. Главный фасад по переулку Вузовскому	
4	Материалы фотофиксации существующего состояния фасадов. Боковой фасад со стороны пр. Красноярский рабочий. Боковой фасад с южной стороны	
5	Материалы фотофиксации существующего состояния здания. Дворовой фасад. Фрагменты дворового фасада	
6	Колористическое решение фасада. Фасад по переулку Вузовскому	
7	Колористическое решение фасада. Дворовой фасад	
8	Колористическое решение фасада. Боковой фасад со стороны пр. Красноярский рабочий	
9	Колористическое решение фасада. Боковой фасад с южной стороны	
10	Схема размещения дополнительного оборудования, дополнительных элементов и устройств. Дворовой фасад	
11	Схема размещения дополнительного оборудования, дополнительных элементов и устройств. Боковой фасад со стороны пр. Красноярский рабочий.	
12	Перечень дополнительного оборудования, элементов и устройств	
13	Лист регистрации изменений	

Пояснительная записка

1. Описание архитектурного облика.
2. Характеристика принципиальных архитектурных и технологических решений для осуществления ремонта фасадов (реконструкции, реставрации).
3. Сроки проведения.

Паспорт здания по адресу: пр. Красноярский рабочий, д. 91а в Кировском районе г. Красноярск разработан на основании:

- Задания Заказчика;
- Постановления №399 от 19.06.2018 "Об утверждении Порядка составления, изменения и согласования паспорта фасадов здания, строения на территории города Красноярск".

Здание расположено по адресу: пр. Красноярский рабочий, д. 91а.

Здание расположено на дворовой территории.

Здание имеет прямоугольную форму в плане.

Количество этажей – 5 этажей.

Функциональное назначение – жилое.

Здание представляет собой панельное пятиэтажное с подвалом.

Существующий облик

Наружные стены здания – кирпичные. На главных и дворовых фасадах расположены балконы и имеют металлическое ограждение. На дворовых фасадах входы в подъезды имеют козырьки. Двери в подъезды металлические. Ступени крылец облицованы керамической плиткой, ограждения металлические.

Облицовка фасадов – кирпичная кладка, цоколь облицован натуральным камнем и окрашен фасадной акриловой краской.

На данный момент состояние фасадов удовлетворительное.

Проектируемый облик

В данной работе предполагается выполнить ремонтные работы фасады со всех сторон окрасить окраска фасадной акриловой краской. Выполнить отделку ограждающих конструкций балконов сайдингом по металлическому каркасу, окраска металлических конструкций ограждений, лестницы и дверных блоков.

Предполагаемое архитектурное решение предусматривает выделение зон для размещения рекламной информации, вывесок, информационных табличек и оборудования на фасаде здания.

Цветовое решение фасадов и размещение средств наружной информации принято с учетом особенности окружающей застройки и сохранением архитектурно-художественного облика здания.

Архитектурно-художественная подсветка не выполняется.

Характеристика принципиальных архитектурных и технологических решений для осуществления капитального ремонта фасадов:

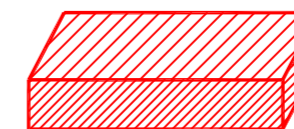
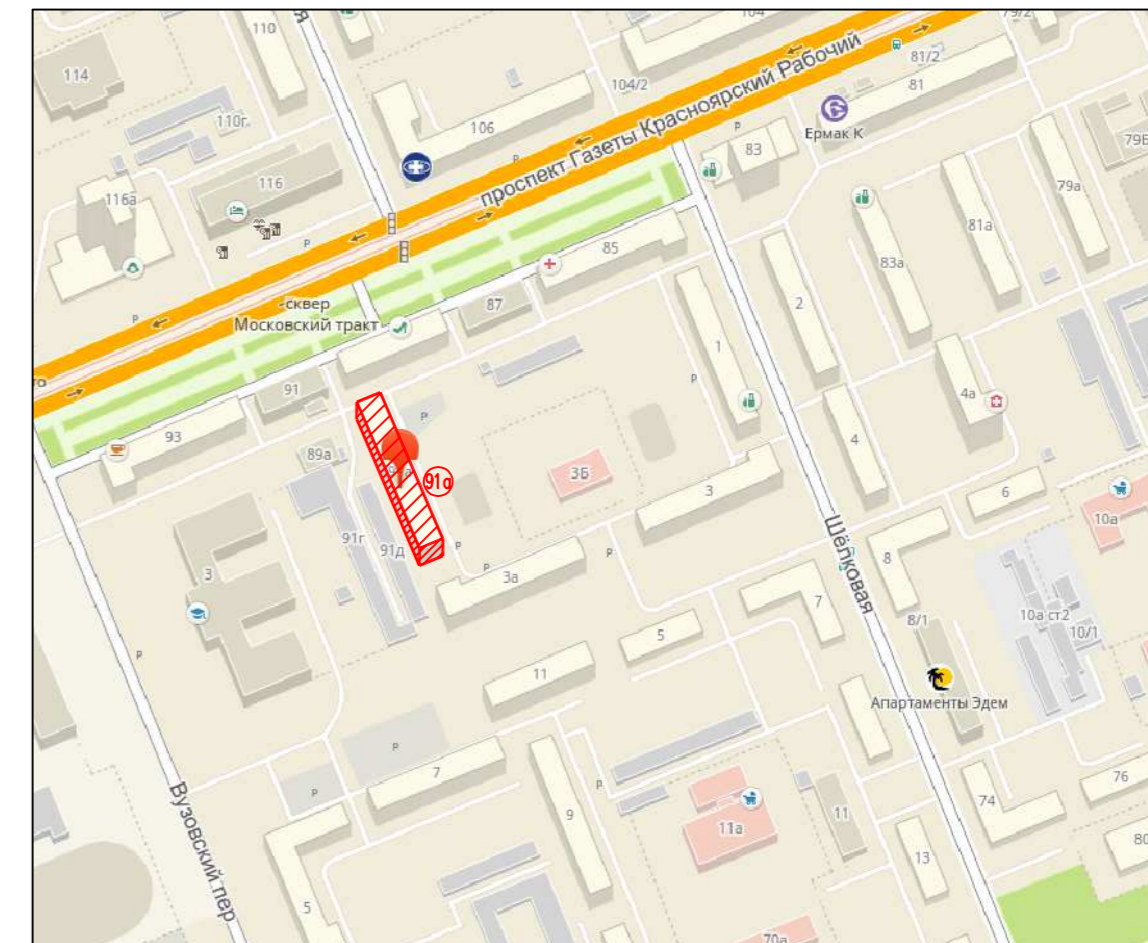
Состав работ по ремонту:

- удалить слабые отслоившиеся слои краски с поверхностей фасада;
- промыть поверхности фасада от копоти, грязи и пыли;
- подготовленные чистые и сухие поверхности оштукатурить;
- окрасить фасадной акриловой краской;
- выполнить отделку навесным фасадом.

Сроки проведения работ:

Срок выполнения ремонта – 3 месяца с учетом подготовительного периода – 1 месяц.

Ситуационный план



– Здание по адресу: г. Красноярск, пр. Красноярский рабочий 91а

Инв.Н

Взам. инв.Н

Подпись и дата

122-2018					
Паспорт фасада здания по адресу: пр. Красноярский рабочий, д. 91а в Кировском районе г. Красноярск					
Изм.	Кол.ч.	Лист	Нр.ок.	Подп.	Дата
ГИП	Яковлев				
Выполнил	Николаева				
				Стадия	Лист
				П	1
				Листов	13
				Общие данные. Пояснительная записка. Ситуационный план	
				ООО "АКСИОМА"	

Фотографическое изображение развертки фрагмента улицы с главного фасада



Инв.№ подл. Подпись и дата. Взам. инв.№

						122-2018			
						Паспорт фасада здания по адресу: пр. Красноярский рабочий, д. 91а в Кировском районе г. Красноярска			
Изм.	Кол.уч.	Лист	№ок.	Подп.	Дата		Стадия	Лист	Листов
							П	2	
Выполнил	Николаева					Фотографическое изображение развертки фрагмента улицы с главного фасада		ООО "АКСИОМА"	

Материалы фотофиксации существующего состояния фасадов

Главный фасад по переулку Вузовскому



Взам. инв.№

Подпись и дата

Инв.№ подл.

122-2018

Паспорт фасада здания по адресу:
пр. Красноярский рабочий, д. 91а
в Кировском районе г. Красноярска

Изм.	Колуч.	Лист	№док.	Подп.	Дата	Стация	Лист	Листов
						П	3	
						ООО "АКСИОМА"		

Материалы фотофиксации существующего состояния фасадов. Главный фасад по переулку Вузовскому

Материалы фотофиксации существующего состояния фасадов

Боковой фасад со стороны пр. Красноярский рабочий



Боковой фасад с южной стороны



Инв.№ подл. Подпись и дата. Взам. инв.№

						122-2018			
						Паспорт фасада здания по адресу: пр. Красноярский рабочий, д. 91а в Кировском районе г. Красноярска			
Изм.	Кол.уч.	Лист	Издок.	Подп.	Дата		Стадия	Лист	Листов
							П	4	
Выполнил Николаева						Материалы фотофиксации существующего состояния фасадов. Боковой фасад со стороны пр. Красноярский рабочий. Боковой фасад с южной стороны			
						ООО "АКСИОМА"			

Материалы фотофиксации существующего состояния фасадов

Дворовой фасад



Фрагмент дворовой фасада



Инв.№ подл. Подпись и дата. Взам. инв.№

						122-2018			
						Паспорт фасада здания по адресу: пр. Красноярский рабочий, д. 91а в Кировском районе г. Красноярска			
<i>Изм.</i>	<i>Кол.уч.</i>	<i>Лист</i>	<i>№ок.</i>	<i>Подп.</i>	<i>Дата</i>		<i>Стадия</i>	<i>Лист</i>	<i>Листов</i>
							П	5	
<i>Выполнил</i>		Николаева				Материалы фотофиксации существующего состояния здания. Дворовой фасада. Фрагменты дворового фасада			ООО "АКСИОМА"

Колористическое решение фасада
Фасад по переулку Вузовскому



Инв.№ подл. Подпись и дата. Взам. инв.№

122-2018					
Паспорт фасада здания по адресу: пр. Красноярский рабочий, д. 91а в Кировском районе г. Красноярск					
Изм.	Колуч.	Лист	Нрок.	Подп.	Дата
ГИП	Яковлев				
Выполнил	Николаева				
Колористическое решение фасада. Фасад по переулку Вузовскому					ООО "АКСИОМА"
					Формат А4х5

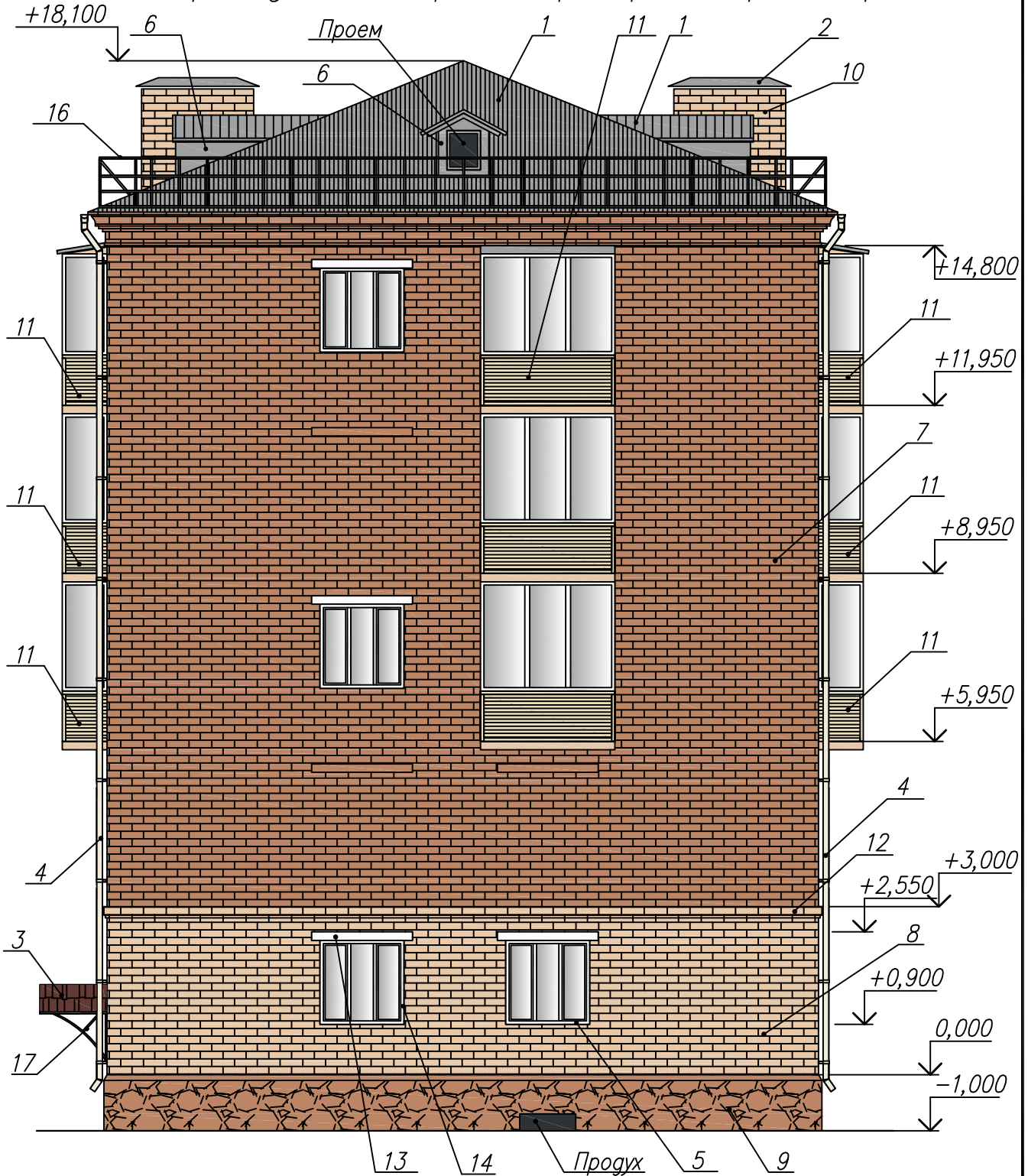
Колористическое решение фасада
Дворовой фасад



122-2018					
Паспорт фасада здания по адресу: пр. Красноярский рабочий, д. 91а в Кировском районе г. Красноярск					
Изм.	Колуч.	Лист	Нрок.	Подп.	Дата
ГИП	Яковлев				
Выполнил	Николаева				
				Стадия	Лист
				П	7
				Листов	
				ООО "АКСИОМА"	
				Формат А4х5	

Инв.№ подл. Подпись и дата. Взам. инв.№

Колористическое решение фасада
Боковой фасад со стороны пр. Красноярский рабочий



Взам. инв. N
Инв. N подл.
Подпись и дата

Изм.	Колуч.	Лист	Нроч.	Подп.	Дата
		Яковлев			
Выполнил	Николаева				

122-2018

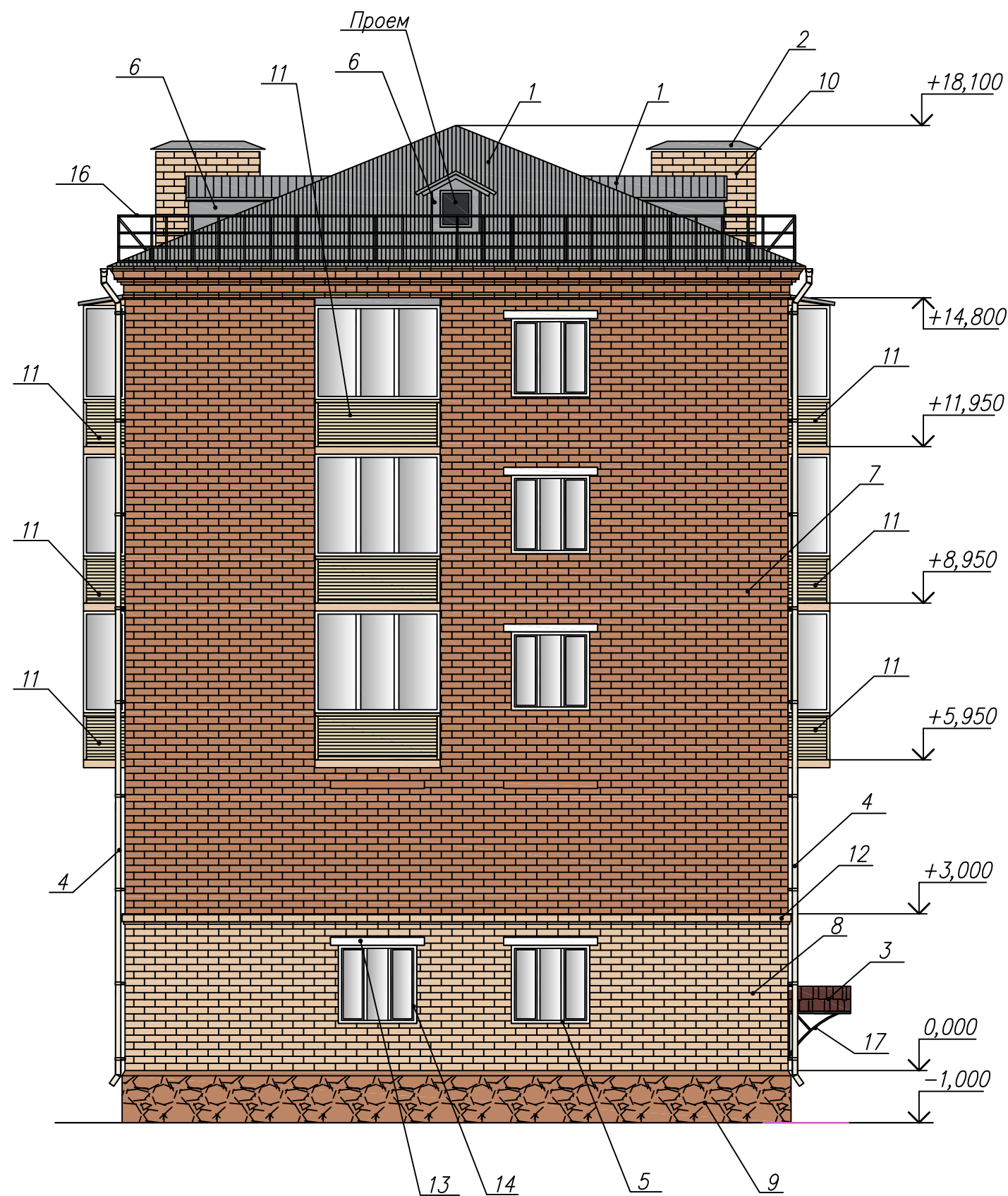
Паспорт фасада здания по адресу:
пр. Красноярский рабочий, д. 91а
в Кировском районе г. Красноярска

Стация	Лист	Листов
П	8	

Колористическое решение фасада.
Боковой фасад со стороны
пр. Красноярский рабочий

ООО "АКСИОМА"

Колористическое решение фасада
Боковой фасад с южной стороны



Ведомость отделочных материалов

N п/п	Наименование элемента	Материал и/или вид отделки	Образец цвета	Марка цвета по палитрам: цветовой, RAL,NCS	Примечание
<i>Система водоотведения</i>					
1	Кровля	Хризотилцементные волнистые листы		RAL 7004	
2	Козырьки вентшахт	Оцинковка кровельная сталь окрашена за 2 раза		RAL 7004	
3	Кровля козырьков	Металлочерепица		RAL 8015	
4	Трубы водосточные	Оцинковка кровельная сталь окрашена за 2 раза		RAL 9001	
5	Подоконные сливы	Оцинковка кровельная сталь		RAL 9006	
6	Слуховые окна	Доски окрашены фасадной краской WINTEROL		RAL 7004	
<i>Поверхности стен</i>					
7	Поле основной стены	Окраска фасадной краской WINTEROL		RAL 050-60-30	
8	Поле стены 1-го этажа	Окраска фасадной краской WINTEROL		RAL 060-80-20	
9	Цоколь	Плиты каменные		RAL 050-60-30	
10	Вентиляционные шахты	Окраска фасадной краской WINTEROL		RAL 060-80-20	
11	Балконы	Облицовка сайдингом виниловым		RAL 1015	
12	Карниз	Окраска фасадной краской WINTEROL		RAL 060-80-20	
13	Оконные переплеты	Окраска фасадной краской WINTEROL		RAL 9003	
<i>Заполнение проемов</i>					
14	Оконные переплеты	ПВХ профиль		RAL 9003	
15	Дверной проем	Стальной профиль окрашенный эмалью за 2 раза		RAL 8015	
16	Ограждения кровли	Стальной профиль окрашенный эмалью за 2 раза		RAL 7047	
17	Козырек крыльца	Стальной профиль окрашенный эмалью за 2 раза		RAL 7021	
18	Ступени крылец	Бетонные			
19	Труба газопровода	Стальная труба окрашенная эмалью за 2 раза		RAL 000-30-00	

Инв.№ подл. Подпись и дата. Взам. инв.№

122-2018					
Паспорт фасада здания по адресу: пр. Красноярский рабочий, д. 91а в Кировском районе г. Красноярска					
Изм.	Кол.уч.	Лист	Издок.	Подп.	Дата
ГИП		Яковлев			
Выполнил		Николаева			
				Стадия	Лист
				П	9
				Листов	
				000 "АКСИОМА"	

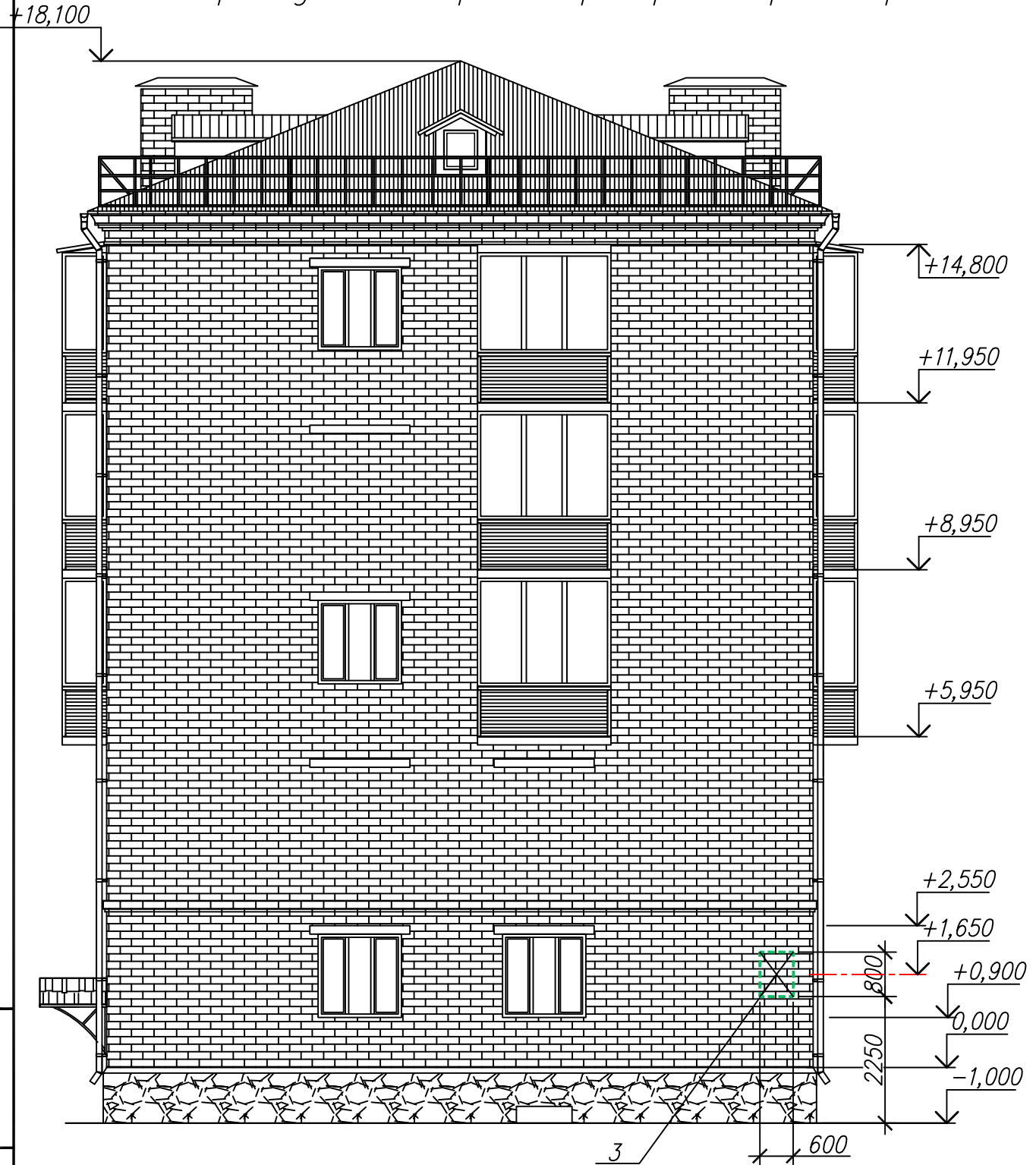
Схема размещения дополнительного оборудования, дополнительных элементов и устройств
Дворовой фасад



						122-2018		
						Паспорт фасада здания по адресу: пр. Красноярский рабочий, д. 91а в Кировском районе г. Красноярск		
Изм.	Колуч.	Лист	Нрок.	Подп.	Дата	Стадия	Лист	Листов
ГИП	Яковлев					П	10	
Выполнил Николаева						Схема размещения дополнительного оборудования, дополнительных элементов и устройств Дворовой фасад		ООО "АКСИОМА"
						Формат А4х5		

Инв.№ подл. Подпись и дата. Ил.№.И.

Схема размещения дополнительного оборудования, дополнительных элементов и устройств
Боковой фасад со стороны пр. Красноярский рабочий



Инв. N подл.	Выполнил	Николаева				
		ГИП	Яковлев			
Инв. N	Подпись и дата	Взам. инв. N				
		122-2018				

122-2018

Паспорт фасада здания по адресу:
пр. Красноярский рабочий, д. 91а
в Кировском районе г. Красноярск

Изм.	Кол.ч.	Лист	Изд.	Подп.	Дата

Стация	Лист	Листов
П	11	

Схема размещения дополнительного оборудования, дополнительных элементов и устройств. Боковой фасад со стороны пр. Красноярский рабочий.

ООО "АКСИОМА"

Перечень дополнительного оборудования, элементов и устройств

N п/п	Тип дополнительного оборудования, дополнительного элемента или устройства	Краткое описание	Расположение (фасад, этаж)	Номер листа паспорта фасадов, содержащего схему	Отметка о демонтаже
1	Информационная табличка	– табличка с плоской подложкой, выполнена из пластика крепится к дверному полотну Размер: 0,5х0,2м. Цвет: белый, черный.	Дворовой фасад	10	
2	Информационная табличка	– табличка с плоской подложкой, выполнена из пластика крепится к фасаду. Размер: 0,6х0,7м. Цвет: серый.	Дворовой фасад	10	
3	Адресная табличка	информационная табличка на плоской подложкой из пластика крепится в фасаду. Размерами 0,6х0,8м. Цвет: белый, синий	Боковой фасад со стороны пр. Красноярский рабочий	11	
4	Накладной светильник	Архитектурный светодиодный Цвет: белый, подсветка: белый	Дворовой фасад	10	

Взам. инв. N		122–2018									
Подпись и дата		Паспорт фасада здания по адресу: пр. Красноярский рабочий, д. 91а в Кировском районе г. Красноярска									
Инв. N подл.		Изм.	Кол.уч.	Лист	Издок.	Подп.	Дата		Страница	Лист	Листов
Инв. N подл.				Яковлев					П	12	
Инв. N подл.		Выполнил	Николаева					Перечень дополнительного оборудования, элементов и устройств	ООО "АКСИОМА"		

Лист регистрации изменений

Инв.Н	Взам. инв.Н	122-2018									
Инв.Н подл.	Подпись и дата							Паспорт фасада здания по адресу: пр. Красноярский рабочий, д. 91а в Кировском районе г. Красноярска			
		Изм.	Кол.уч.	Лист	Индок.	Подп.	Дата		Стация	Лист	Листов
				Яковлев					П	13	
		Выполнил	Николаева					Лист регистрации изменений	ООО "АКСИОМА"		