

Общество с ограниченной ответственностью

"АКСИОМА"

№ СРО-П-192-18062014 от 19.10.2016 г.

Решение о согласовании №
от " " _____ года

(подпись)

МП

ПАСПОРТ ФАСАДОВ

122-2018

Адрес здания: г, Красноярск, пр. Красноярский рабочий, д. 88Б

Год постройки: 1961г.

Автор архитектурного проекта: не известен

Число этажей: 5 этажей

Серия (при наличии):

Назначение: Жилой дом

Статус здания, строение (при наличии): жилое

Лицо ответственное за эксплуатацию: МП "МУК Красноярская"

Паспорт выполнен: 05.11.2018

Паспорт фасада составлен по состоянию

на 05.11.2018

Актуализирован " " _____

г. Красноярск 2018 г.

Содержание альбома

Лист	Наименование	Примечание
1	Общие данные. Пояснительная записка. Ситуационный план	
2	Фотографическое изображение развертки фрагмента улицы с главного фасада	
3	Материалы фотофиксации существующего состояния фасадов. Главный фасад по пер. Сибирский	
4	Материалы фотофиксации существующего состояния фасадов. Боковые фасады с северной стороны	
5	Материалы фотофиксации существующего состояния фасадов. Боковой фасад по пр. Красноярский рабочий. Фрагмент бокового фасада по пр. Красноярский рабочий	
6	Материалы фотофиксации существующего состояния здания. Дворовой фасад. Фрагменты дворового фасада	
7	Колористическое решение фасада. Главный фасад по пер. Сибирский	
8	Колористическое решение фасада. Дворовой фасад	
9	Колористическое решение фасада. Боковой фасад по пр. Красноярский рабочий	
10	Колористическое решение фасада. Боковой фасад с северной стороны	
11	Схема размещения дополнительного оборудования, дополнительных элементов и устройств. Дворовой фасад	
12	Схема размещения дополнительного оборудования, дополнительных элементов и устройств. Боковой фасад по пр. Красноярский рабочий	
13	Лист регистрации изменений	

Пояснительная записка

1. Описание архитектурного облика.
2. Характеристика принципиальных архитектурных и технологических решений для осуществления ремонта фасадов (реконструкции, реставрации).
3. Сроки проведения.

Паспорт здания по адресу: пр. Красноярский рабочий, д. 88б в Кировском районе г. Красноярска разработан на основании:
 – Задания Заказчика;
 – Постановления №399 от 19.06.2018 "Об утверждении Порядка составления, изменения и согласования паспорта фасадов здания, строения на территории города Красноярска".

Здание расположено по адресу: пр. Красноярский рабочий, д. 88б.
 Здание расположено на пересечении пр. Красноярский рабочий и пер. Себирского.
 Здание имеет прямоугольную форму в плане.
 Количество этажей – 5 этажей.
 Функциональное назначение – жилое.
 Здание представляет собой панельное пятиэтажное с подвалом.

Существующий облик
 Наружные стены здания – панельные самонесущие. Цоколь из кирпичной кладки, оштукатурен с дворовой стороны фасада, со стороны главного фасада отделан натуральным облицовочным камнем и окрашен акриловой фасадной краской. На главных и дворовых фасадах расположены балконы и имеют металлическое ограждение. На дворовых фасадах входы в подъезды имеют козырьки. Двери в подъезды металлические. На фасадах со стороны пр. Красноярский рабочий на первом этаже расположены входные группы с крылечками и рекламными вывесками. Ступени крылец облицованы керамической плиткой, ограждения металлические.
 Облицовка фасадов – окрашены фасадной краской. На данный момент состояние фасадов удовлетворительное.

Проектируемый облик
 В данной работе предполагается выполнить ремонтные работы с восстановление штукатурного слоя в местах его разрушения. Окраска фасадов фасадными акриловыми красками, отделку ограждающих конструкций балконов сайдингом по металлическому каркасу, окраска металлических конструкций ограждений, лестницы и дверных блоков.
 Предполагаемое архитектурное решение предусматривает выделение зон для размещения рекламной информации, вывесок, информационных табличек и оборудования на фасаде здания.
 Цветовое решение фасадов и размещение средств наружной информации принято с учетом особенности окружающей застройки и сохранением архитектурно-художественного облика здания.
 Архитектурно-художественная подсветка не делается.

Характеристика принципиальных архитектурных и технологических решений для осуществления капитального ремонта фасадов:

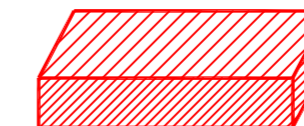
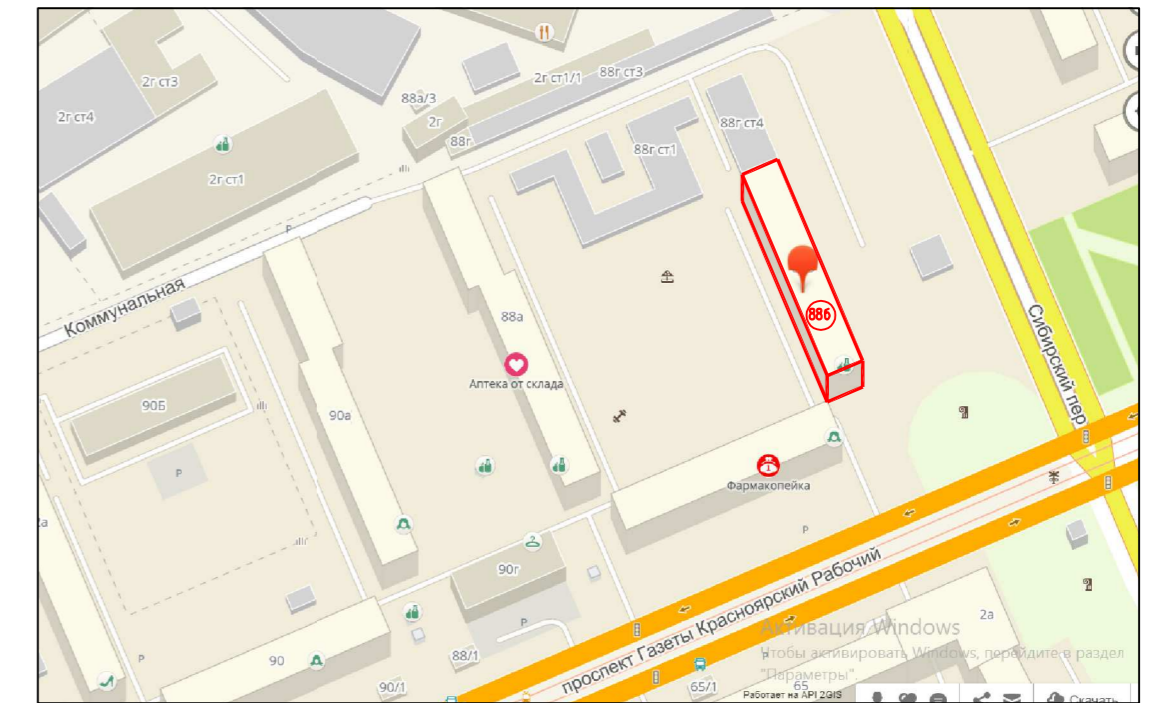
Состав работ по ремонту:

- удалить слабые отслоившиеся слои краски с поверхностей фасада;
- восстановление штукатурного слоя, в местах разрушения;
- промыть поверхности фасада от копоти, грязи и пыли;
- подготовленные чистые и сухие поверхности огрунтовать;
- окрасить фасадной акриловой краской.

Сроки проведения работ:

Срок выполнения ремонта – 3 месяца с учетом подготовительного периода – 1 месяц.

Ситуационный план



– Здание по адресу: г. Красноярск, пр. Красноярский рабочий, д. 88б

125–2018											
Паспорт фасада здания по адресу: пр. Красноярский рабочий, д. 88б в Кировском районе г. Красноярска											
Изм.	Кол.	Лист	Ирек.	Подп.	Дата						
ГИП					Яковлев						
Выполнил					Николаева						
Общие данные. Пояснительная записка. Ситуационный план					<table border="1"> <tr> <td>Стадия</td> <td>Лист</td> <td>Листов</td> </tr> <tr> <td>П</td> <td>1</td> <td>13</td> </tr> </table>	Стадия	Лист	Листов	П	1	13
Стадия	Лист	Листов									
П	1	13									
					ООО "АКСИОМА"						

Взам. инв.н

Подпись и дата

Инв.н подл.

Фотографическое изображение развертки фрагмента улицы с главного фасада



Инв.№ подл. Подпись и дата. Взам. инв.№

						125-2018			
						Паспорт фасада здания по адресу: пр. Красноярский рабочий, д. 88б в Кировском районе г. Красноярска			
Изм.	Кол.уч.	Лист	Издок.	Подп.	Дата		Стадия	Лист	Листов
							П	2	
Выполнил Николаева						Фотографическое изображение развертки фрагмента улицы с главного фасада		ООО "АКСИОМА"	

Материалы фотофиксации существующего состояния фасадов

Главный фасад по пер. Сибирский



Инв.№ подл. Подпись и дата. Взам. инв.№

						125-2018			
						Паспорт фасада здания по адресу: пр. Красноярский рабочий, д. 88б в Кировском районе г. Красноярска			
<i>Изм.</i>	<i>Кол.уч.</i>	<i>Лист</i>	<i>Издок.</i>	<i>Подп.</i>	<i>Дата</i>		<i>Стадия</i>	<i>Лист</i>	<i>Листов</i>
							П	3	
<i>Выполнил</i>		Николаева				Материалы фотофиксации существующего состояния фасадов. Главный фасад по пер. Сибирский			
						ООО "АКСИОМА"			

Материалы фотофиксации существующего
состояния фасадов
Боковой фасад с северной стороны



Взам. инв.№

Подпись и дата

Инв.№ подл.

Изм.	Кол.уч.	Лист	№док.	Подп.	Дата

125-2018

Паспорт фасада здания по адресу:
пр. Красноярский рабочий, д. 88б
в Кировском районе г. Красноярска

Стация	Лист	Листов
П	4	

Материалы фотофиксации существующего
состояния фасадов. Боковые фасады с
северной стороны

ООО "АКСИОМА"

Материалы фотофиксации существующего состояния фасадов

Боковой фасад по пр. Красноярский рабочий



Фрагмент бокового фасада по пр. Красноярский рабочий



Инв.№ подл. Подпись и дата. Взам. инв.№

						125-2018		
						Паспорт фасада здания по адресу: пр. Красноярский рабочий, д. 88б в Кировском районе г. Красноярска		
Изм.	Кол.уч.	Лист	Издок.	Подп.	Дата	Стадия	Лист	Листов
						П	5	
Выполнил Николаева						Материалы фотофиксации существующего состояния фасадов. Боковой фасад по пр. Красноярский рабочий. Фрагмент бокового фасада по пр. Красноярский рабочий		
						ООО "АКСИОМА"		

Материалы фотофиксации существующего состояния фасадов

Дворовой фасад



Фрагмент дворового фасада



Фрагмент дворового фасада



						125-2018		
						Паспорт фасада здания по адресу: пр. Красноярский рабочий, д. 88б в Кировском районе г. Красноярска		
Изм.	Кол.уч.	Лист	Ирек.	Подп.	Дата	Стадия	Лист	Листов
						П	6	
Выполнил						Материалы фотофиксации существующего состояния здания. Дворовой фасад. Фрагменты дворового фасада		ООО "АКСИОМА"

Инв.№ подл. Подпись и дата. Взам. инв.№

Колористическое решение фасада
Главный фасад по пер. Сибирский



Инв.№ подл. Подпись и дата Изм. инв.№

						126-2018		
						Паспорт фасада здания по адресу: пр. Красноярский рабочий, д. 88б в Кировском районе г. Красноярск		
Изм.	Кол.ч.	Лист	Ирек.	Подп.	Дата	Стадия	Лист	Листов
						П	7	
Выполнил Николаева						Колористическое решение фасада. Главный фасад по пер. Сибирский		ООО "АКСИОМА"

Колористическое решение фасада
Дворовой фасад



Инв.№ подл. Подпись и дата. Взам. инв.№

						125-2018		
						Паспорт фасада здания по адресу: пр. Красноярский рабочий, д. 88б в Кировском районе г. Красноярска		
Изм.	Кол.	Лист	Ирек.	Подп.	Дата	Стадия	Лист	Листов
						П	8	
Выполнил Николаева						Колористическое решение фасада. Дворовой фасад		ООО "АКСИОМА"

Колористическое решение фасада
Боковой фасад по пр. Красноярский рабочий



Инв.Н подл.
Подпись и дата
Взам. инв.Н

Изм.	Колуч.	Лист	Ндок.	Подп.	Дата
		Яковлев			
Выполнил	Николаева				

125-2018

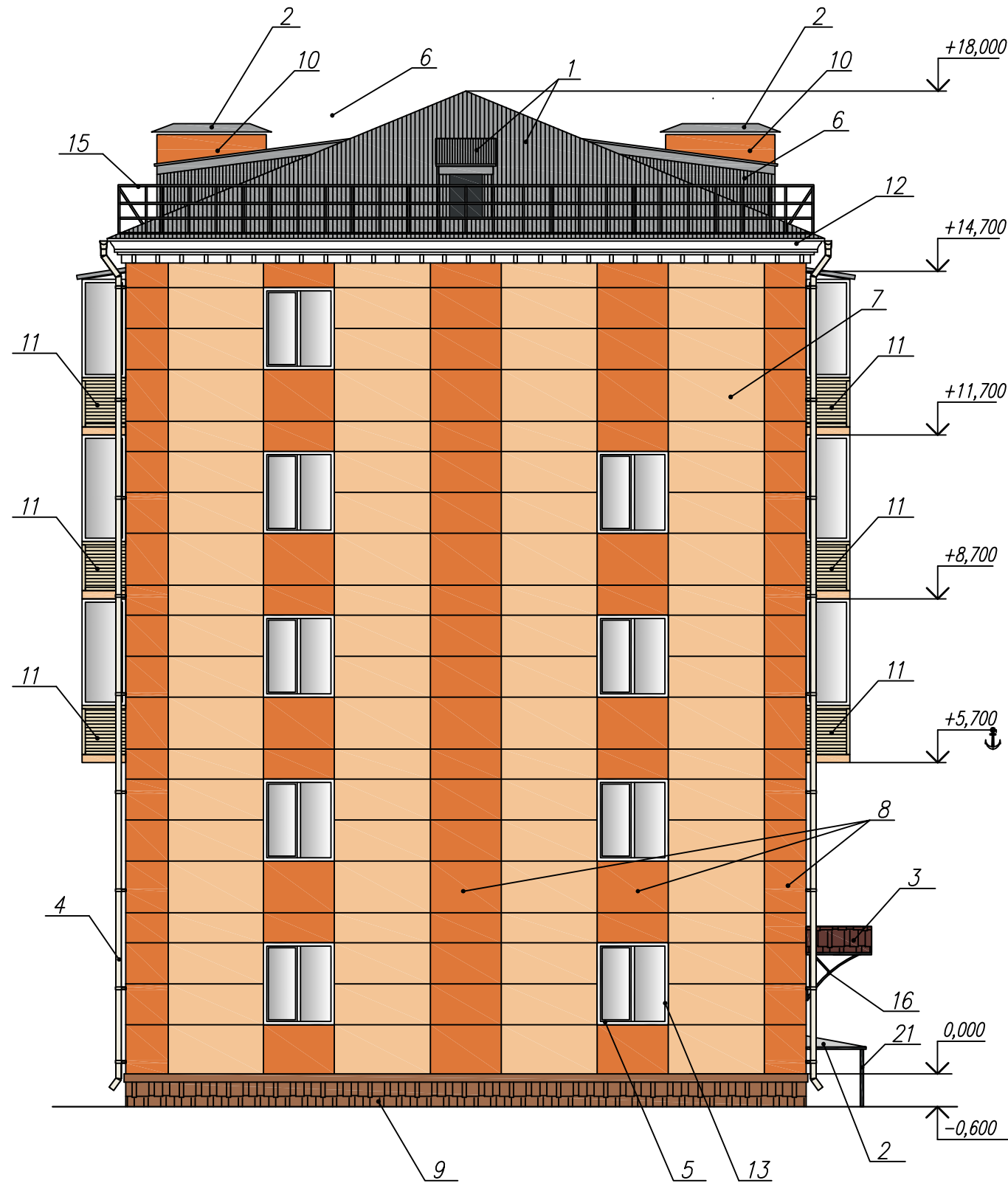
Паспорт фасада здания по адресу:
пр. Красноярский рабочий, д. 88б
в Кировском районе г. Красноярска

Стация	Лист	Листов
П	9	

Колористическое решение фасада.
Боковой фасад по пр. Красноярский
рабочий

ООО "АКСИОМА"

Колористическое решение фасада
Боковой фасад с северной стороны



Ведомость отделочных материалов

N п/п	Наименование элемента	Материал и/или вид отделки	Образец цвета	Марка цвета по палитрам: цветовой, RAL,NCS	Примечание
Система водоотведения					
1	Кровля	Хризотилцементные волнистые листы		RAL 7004	
2	Козырьки вентилят, спуска в подвал	Оцинковка кровельная сталь окрашена за 2 раза		RAL 7004	
3	Кровля козырьков	Металлочерепица		RAL 8015	
4	Трубы водосточные	Оцинковка кровельная сталь окрашена за 2 раза		RAL 9001	
5	Подоконные сливы	Оцинковка кровельная сталь		RAL 9006	
6	Слуховые окна	Доски окрашены фасадной краской WINTEROL		RAL 7004	
Поверхности стен					
7	Поле основной стены	Штукатурка ц.-п. раствор фасадной краской WINTEROL		RAL 060-80-30	
8	Поле стены подоконной и надоконной части	Штукатурка ц.-п. раствор фасадной краской WINTEROL		RAL 050-60-60	
9	Цоколь	Плиты каменные		RAL 050-50-30	
10	Вентиляционные шахты	Штукатурка ц.-п. раствор фасадной краской WINTEROL		RAL 080-80-40	
11	Балконы	Облицовка сайдингом виниловым		RAL 1015	
12	Карниз	Штукатурка ц.-п. раствор фасадной краской WINTEROL		RAL 9003	
Заполнение проемов					
13	Оконные переплеты	ПВХ профиль		RAL 9003	
14	Дверной проем	Стальной профиль окрашенный эмалью за 2 раза		RAL 8015	
15	Ограждения кровли	Стальной профиль окрашенный эмалью за 2 раза		RAL 7047	
16	Козырек стойки и ограждения крыльца	Стальной профиль окрашенный эмалью за 2 раза		RAL 7021	
17	Ступени крылец	Облицовка плитками керамогранит Grasoq Quartzite		RAL 000-75-00	
18	Дверной проем	ПВХ профиль		RAL 9003	
19	Карниз входной группы	Алюминиевые композитные панели		RAL 7047	
20	Лестница	Стальной профиль окрашенный эмалью за 2 раза		RAL 7021	
21	Стойки и ограждения спуска в подвал	Стальной профиль окрашенный эмалью за 2 раза		RAL 7021	

Инв.№ подл. Подпись и дата

125-2018

Паспорт фасада здания по адресу:
пр. Красноярский рабочий, д. 88б
в Кировском районе г. Красноярска

Изм.	Кол.уч.	Лист	Издок.	Подп.	Дата	Стадия	Лист	Листов
		Яковлев				П	10	
Выполнил Николаева						Колористическое решение фасада. Боковой фасад с северной стороны		ООО "АКСИОМА"

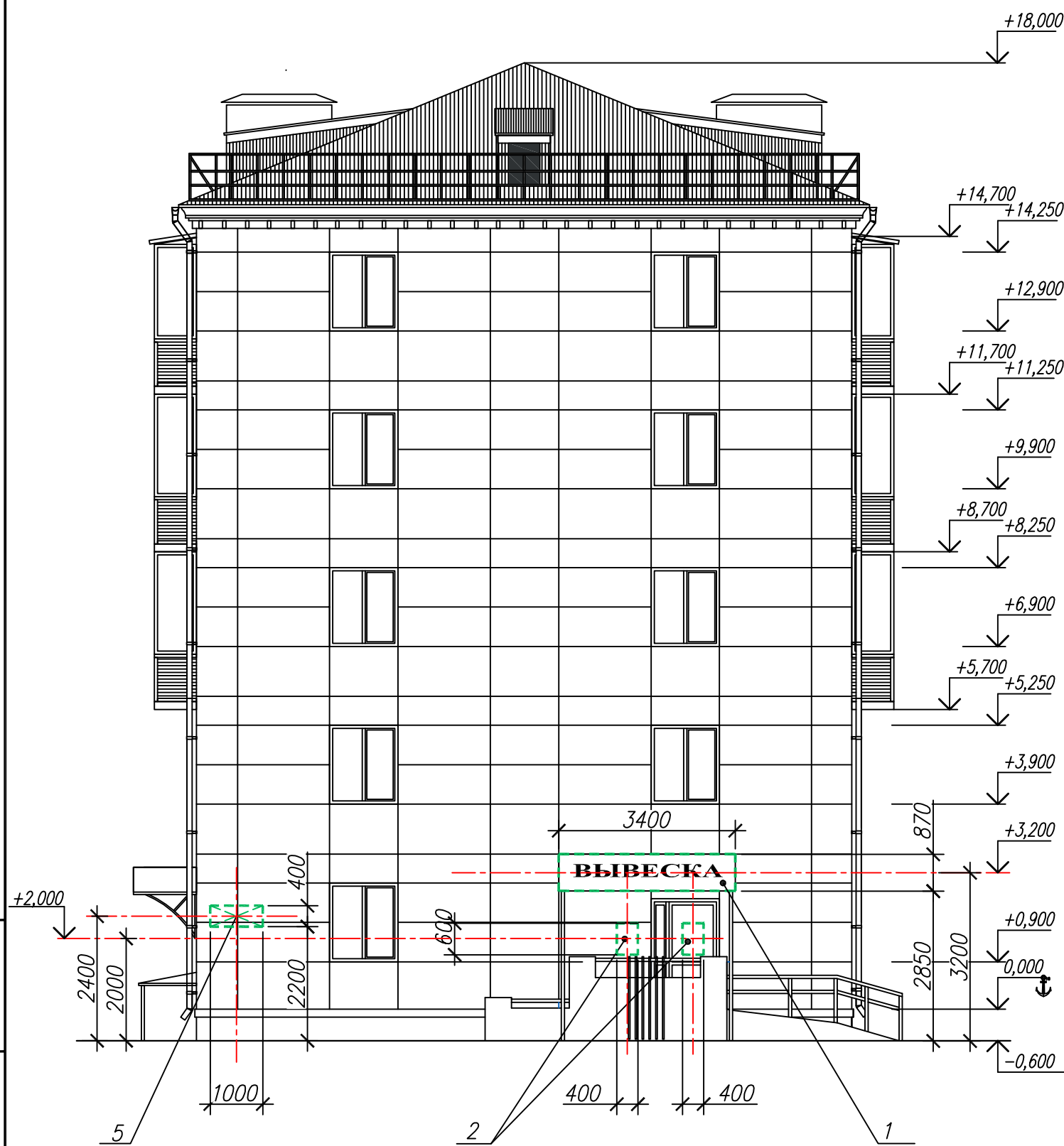
Схема размещения дополнительного оборудования, дополнительных элементов и устройств
Дворовой фасад



						125-2018		
						Паспорт фасада здания по адресу: пр. Красноярский рабочий, д. 88б в Кировском районе г. Красноярска		
Изм.	Кол.	Лист	Ирек.	Подр.	Дата	Стадия	Лист	Листов
						П	11	
Выполнил	Николаева					Схема размещения дополнительного оборудования, дополнительных элементов и устройств. Дворовой фасад		
						ООО "АКСИОМА"		

Инв.№ подл. Подпись и дата. Взам. инв.№

Схема размещения дополнительного оборудования, дополнительных элементов и устройств
Боковой фасад по пр. Красноярский рабочий



Перечень дополнительного оборудования, элементов и устройств

N п/п	Тип дополнительного оборудования, дополнительного элемента или устройства	Краткое описание	Расположение (фасад, этаж)	Номер листа паспорта фасадов, содержащего схему	Отметка о демонтаже
1	Рекламная конструкция	– отдельно стоящие объемные буквы на подложке из композитной панели серого цвета крепится к козырьку входной буквы. С внутренней подсветкой. Размер: 3,4х0,87м. Цвет: белый	пр. Красноярский рабочий	12	
2	Информационная табличка	– табличка на плоской подложке, выполнена из пластика. Размер: 0,4х0,6м. Цвет: белый, черный	пр. Красноярский рабочий	12	
3	Информационная табличка	– табличка на плоской подложке, выполнена из пластика. Размер: 0,6х0,8м. Цвет: белый, черный	Дворовой фасад	11	
4	Информационная табличка	– табличка на плоской подложке, выполнена из пластика. Размер: 0,5х0,2м. Цвет: белый, черный	Дворовой фасад	11	
5	Адресная табличка	информационная табличка на плоской подложке из пластика. Рамерами 0,4х1,0м. Цвет: белый, синий	Боковой фасад со стороны пр. Красноярский рабочий	12, 13	

Взам. инв.Н
Подпись и дата
Инв.Н подл.

125-2018					
Паспорт фасада здания по адресу: пр. Красноярский рабочий, д. 88б в Кировском районе г. Красноярска					
Изм.	Кол.уч.	Лист	Ндок.	Подп.	Дата
ГИП		Яковлев			
Выполнил		Николаева			
				Стадия	Лист
				П	12
				ООО "АКСИОМА"	
Схема размещения дополнительного оборудования, дополнительных элементов и устройств. Боковой фасад по пр. Красноярский рабочий					

Лист регистрации изменений

Инв.№ подл.	Выполнил	Николаева	Лист регистрации изменений			ООО "АКСИОМА"	
			ГИП	Яковлев			
Инв.№ подл.	Подпись и дата	Взам. инв.№				Лист	Листов
			Изм.	Кол.уч.	Лист		
125-2018						П	13
Паспорт фасада здания по адресу: пр. Красноярский рабочий, д. 88б в Кировском районе г. Красноярска							