

Общество с ограниченной ответственностью

"КрасИнформСистем"

ОБРАЗОВАТЕЛЬНОЕ УЧРЕЖДЕНИЕ

Красноярск, проспект «Красноярский рабочий», 92Б.

ПАСПОРТ ФАСАДОВ

02а.10.2018-ПФ

2018 г.

СОГЛАСОВАНО

М.П.

« ____ » _____ 20 ____ г. № _____

ПАСПОРТ ФАСАДОВ

Адрес здания, строения, сооружения: г. Красноярск, проспект
«Красноярский рабочий», 92Б

Автор архитектурного проекта: автор проекта неизвестен

Число этажей: переменной этажности 2-3 этажа

Серия (при наличии): -

Назначение: образовательное учреждение

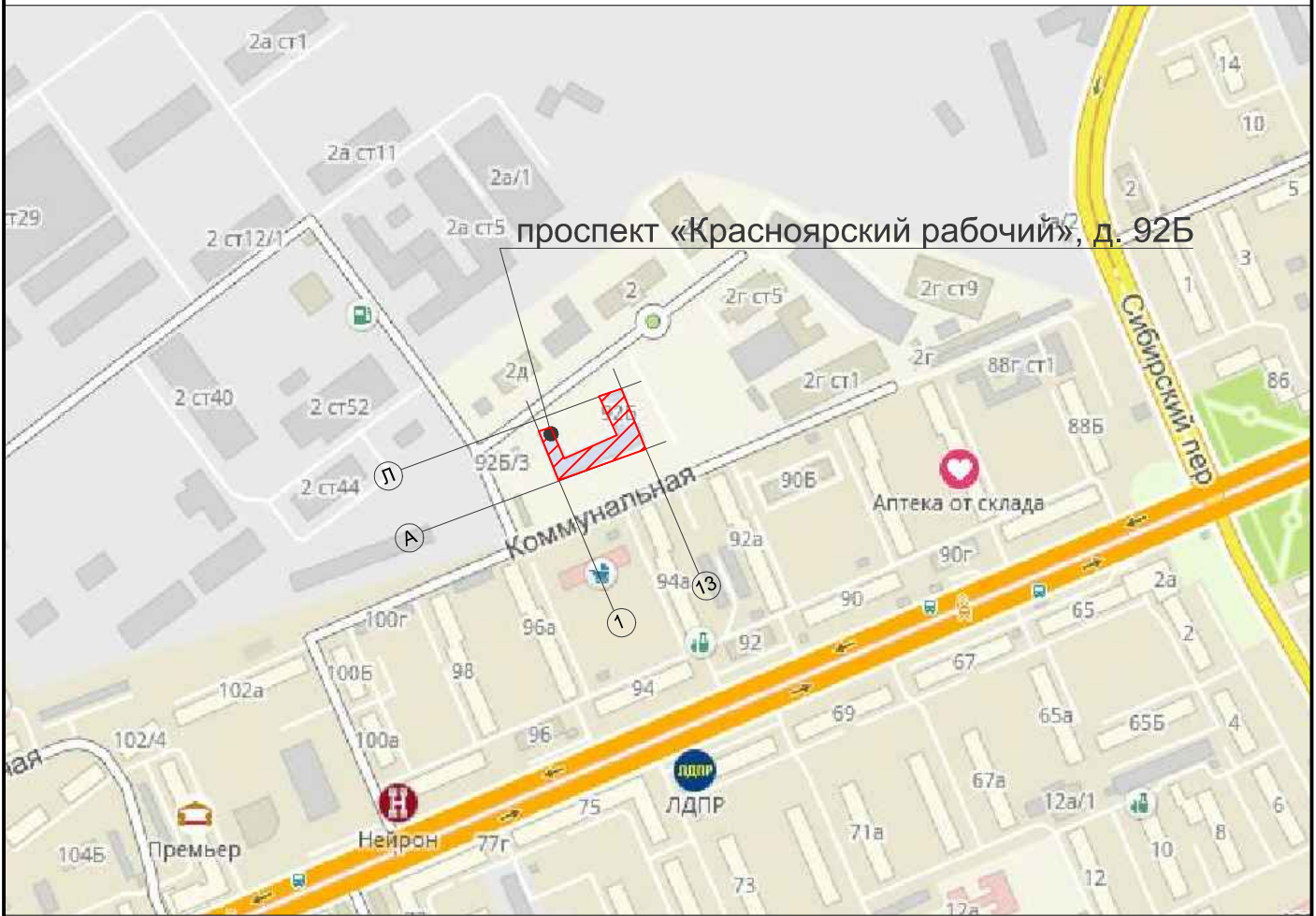
Статус здания, строения (при наличии): -

Лицо, ответственное за эксплуатацию: МБОУ СОШ №8

Паспорт фасадов составлен по состоянию
на «03» октября 2018 г.

Актуализирован « ____ » _____ ____ г.

Ситуационный план М1:5000



Пояснительная записка

1. Описание существующего облика, текущей градостроительной ситуации, технического состояния и использования Объекта.

Объект расположен по адресу: г. Красноярск, проспект «Красноярский рабочий», 92Б. Основное функциональное назначение - образовательное учреждение. Наружные стены - кирпич. Наружная отделка стен - навесные фасадные системы Краспан RAL 8016, RAL 1013, RAL 1018, RAL 5012. На главном фасаде располагается вывеска, выполненная с помощью печати на баннерной ткани.

2. Описание проектируемого архитектурного облика, характеристика принципиальных архитектурных и технологических решений для осуществления ремонта фасадов (переустройства, перепланировки, реконструкции, реставрации) объекта.

Паспорт фасада составлен с учетом рабочей документации капитального ремонта фасадов, шифр 17/17 - КИ 22.03.17, выполненной ООО "КраспанИнновации" в 2017 году.

Для приведения фасадов в соответствие с паспортом необходимо выполнить следующие работы:

- демонтировать с бокового фасада в осях 1-13 информационные и рекламные материалы выполненные с помощью горючих материалов (печати на баннерной ткани);
- демонтировать светодиодный экран с главного фасада;
- удлинить водосточную систему (см. л. 12-23), не допускается высота свободного падения воды из выходного отверстия трубы более 200 мм.

3. Информация о сроках проведения работ.

Срок проведения работ по приведению фасада здания в соответствии с паспортом составляет до 01.02.2019 г.

Материалы фотофиксации существующего состояния фасадов.
Главный фасад в осях Л-А



Материалы фотофиксации существующего состояния фасадов.
Дворовой фасад в осях А-Л



Материалы фотофиксации существующего состояния фасадов.
Дворовой фасад в осях И-А



Материалы фотофиксации существующего состояния фасадов.
Боковой фасад в осях 1-13



Материалы фотофиксации существующего состояния фасадов.
Дворовой фасад в осях А-И



Материалы фотофиксации существующего состояния фасадов.
Боковой фасад в осях 13-1



Фотографическое изображение развертки фрагмента улицы бокового фасада с ул. Коммунальная



Колористическое решение фасадов.
Главный фасад в осях А-Л



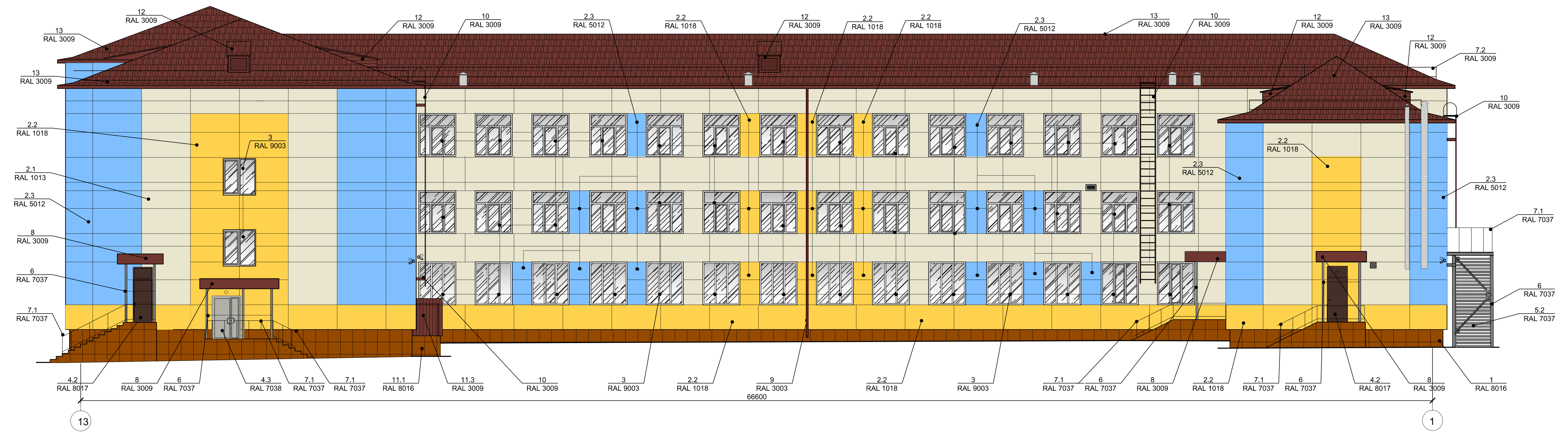
Колористическое решение фасадов.
Боковой фасад в осях Л-А



Колористическое решение фасадов.
Боковой фасад в осях А-И



Колористическое решение фасадов.
Боковой фасад в осях 13-1



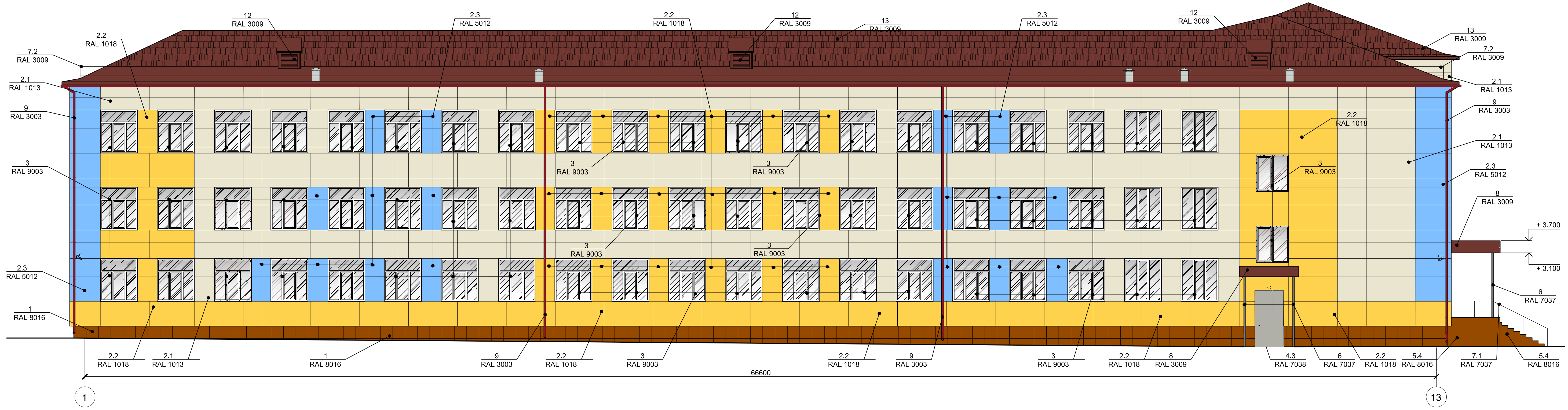
13

1

Колористическое решение фасадов.
Дворовой фасад в осях И-А



Колористическое решение фасадов.
Боковой фасад в осях 1-13



Ведомость применяемых материалов



















| №п/п | Элемент фасада | Эталон цвета | Вид отделки | Индекс по цветовой палитре |
|------|-----------------------------------|---|--|----------------------------|
| 1 | Цоколь |  | Фиброцементная плита "КраспанФиброцементКолор", цвет коричневый - мокрый фасад | RAL 8016 |
| 2.1 | Стены |  | Фиброцементная плита "КраспанФиброцементКолор", цвет светло - бежевый | RAL 1013 |
| 2.2 | |  | Фиброцементная плита "КраспанФиброцементКолор", цвет песочный | RAL 1018 |
| 2.3 | |  | Фиброцементная плита "КраспанФиброцементКолор", цвет голубой | RAL 5012 |
| 3 | Переплеты окон |  | ПВХ | RAL 9003 |
| 4.1 | Двери |  | ПВХ | RAL 9003 |
| 4.2 | |  | Металл | RAL 8017 |
| 4.3 | |  | Металл | RAL 7038 |
| 5.1 | Крыльца, ступени |  | Керамогранит | RAL 1013 |
| 5.2 | |  | Окрашенный металл | RAL 7037 |
| 5.3 | |  | Неокрашенный бетон | RAL 7023 |
| 5.4 | |  | Фиброцементная плита "КраспанФиброцементКолор", цвет коричневый - мокрый фасад | RAL 8016 |
| 6 | Стойки козырька, лестниц |  | Окрашенный металл | RAL 7037 |
| 7.1 | Металлические элементы ограждения |  | Окрашенный металл | RAL 7037 |
| 7.2 | |  | Окрашенный металл | RAL 3009 |
| 8 | Козырек |  | Профилированный лист | RAL 3009 |
| 9 | Водосточные трубы |  | Оцинкованная сталь | RAL 3003 |
| 10 | Пожарные лестницы |  | Окрашенный металл | RAL 3009 |
| 11 | Прямоок: | | | |
| 11.1 | Ограждения | | Фиброцементная плита "КраспанФиброцементКолор", цвет коричневый - мокрый фасад | RAL 8016 |
| 11.2 | Стойки кровли | | Окрашенный металл | RAL 7037 |
| 11.3 | Покрытие кровли | | Профилированный лист | RAL 3009 |
| 12 | Слуховые окна | | Профилированный лист | RAL 3009 |
| 13 | Покрытие кровли | | Металлочерепица | RAL 3009 |

Схема размещения дополнительного оборудования. Дополнительных элементов и устройств.
Главный фасад в осях А-Л

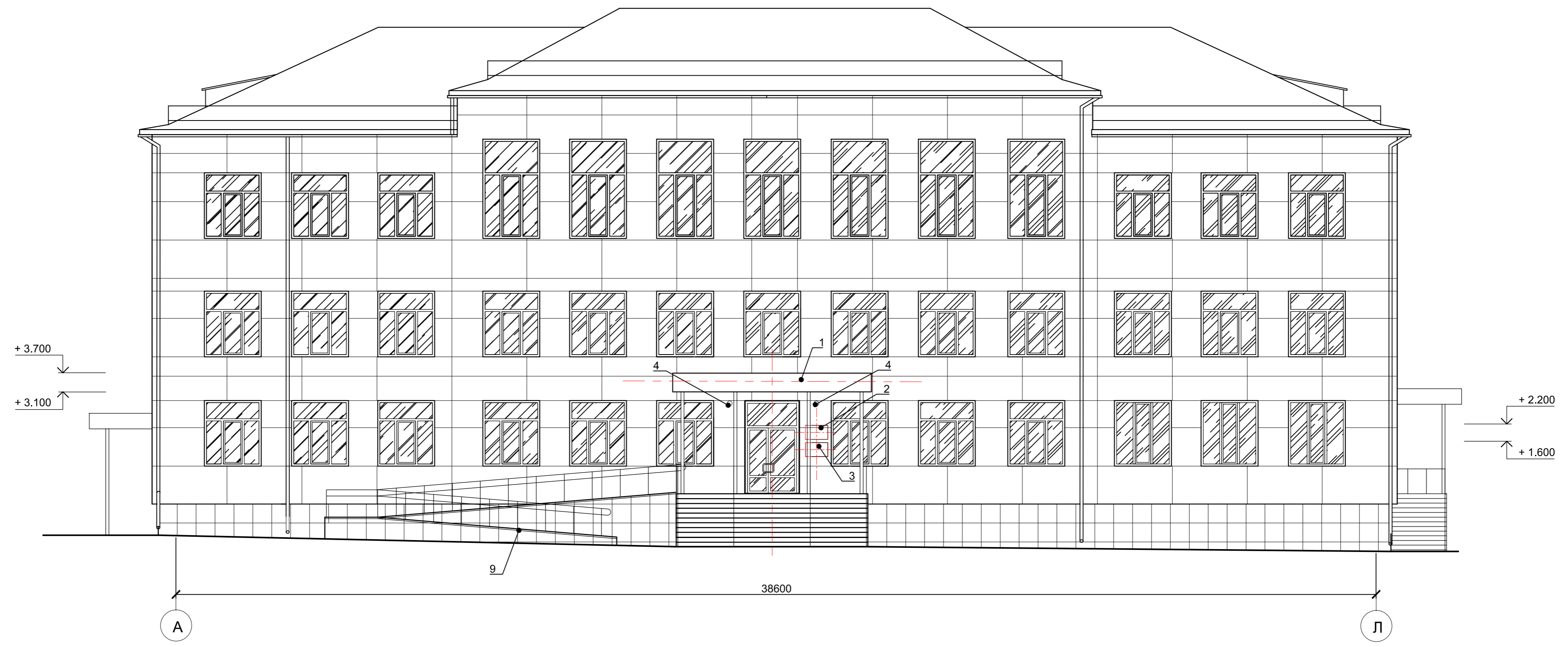


Схема размещения дополнительного оборудования. Дополнительных элементов и устройств.
Боковой фасад в осях Л-А

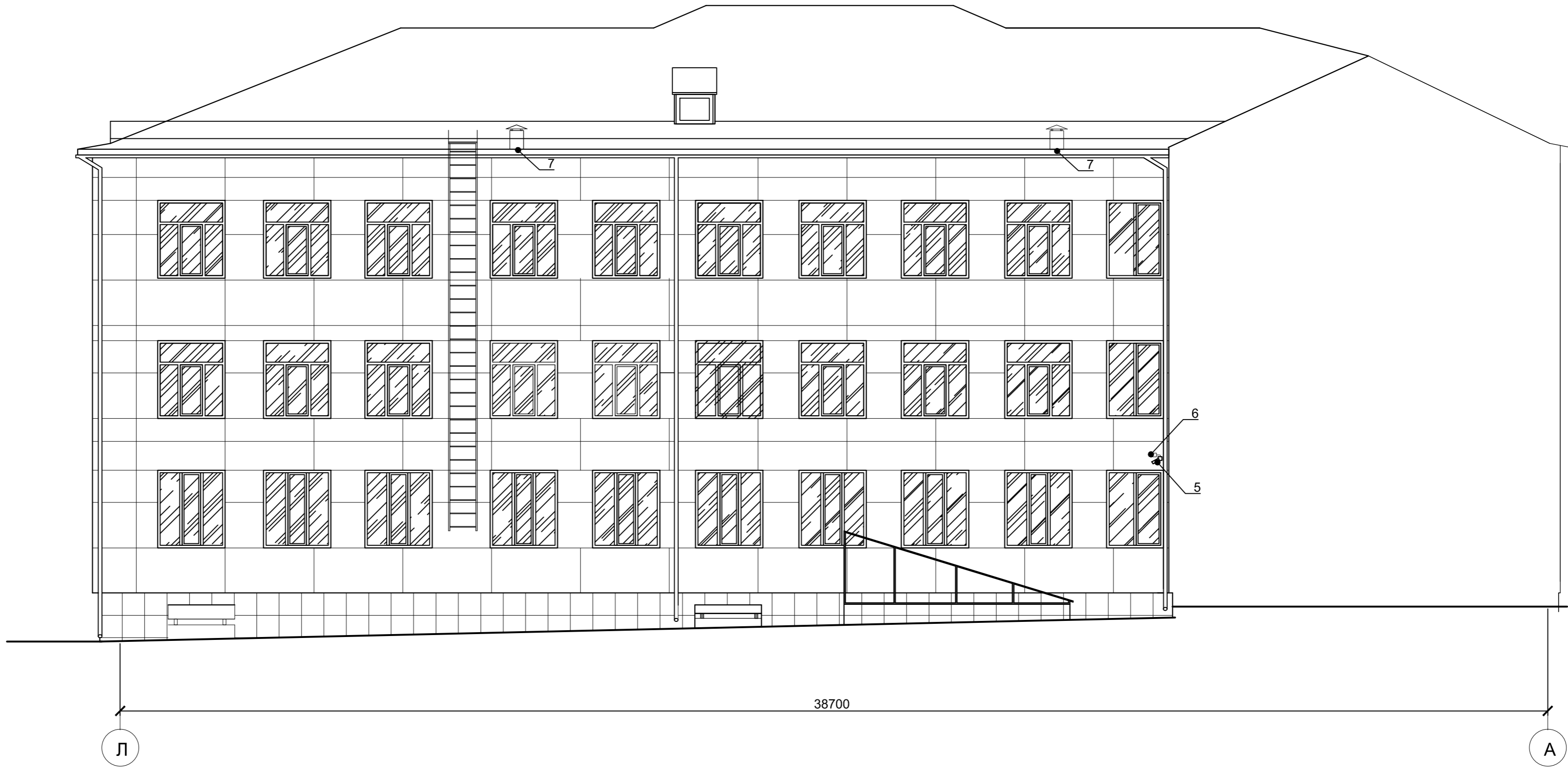


Схема размещения дополнительного оборудования. Дополнительных элементов и устройств.
Боковой фасад в осях А-И

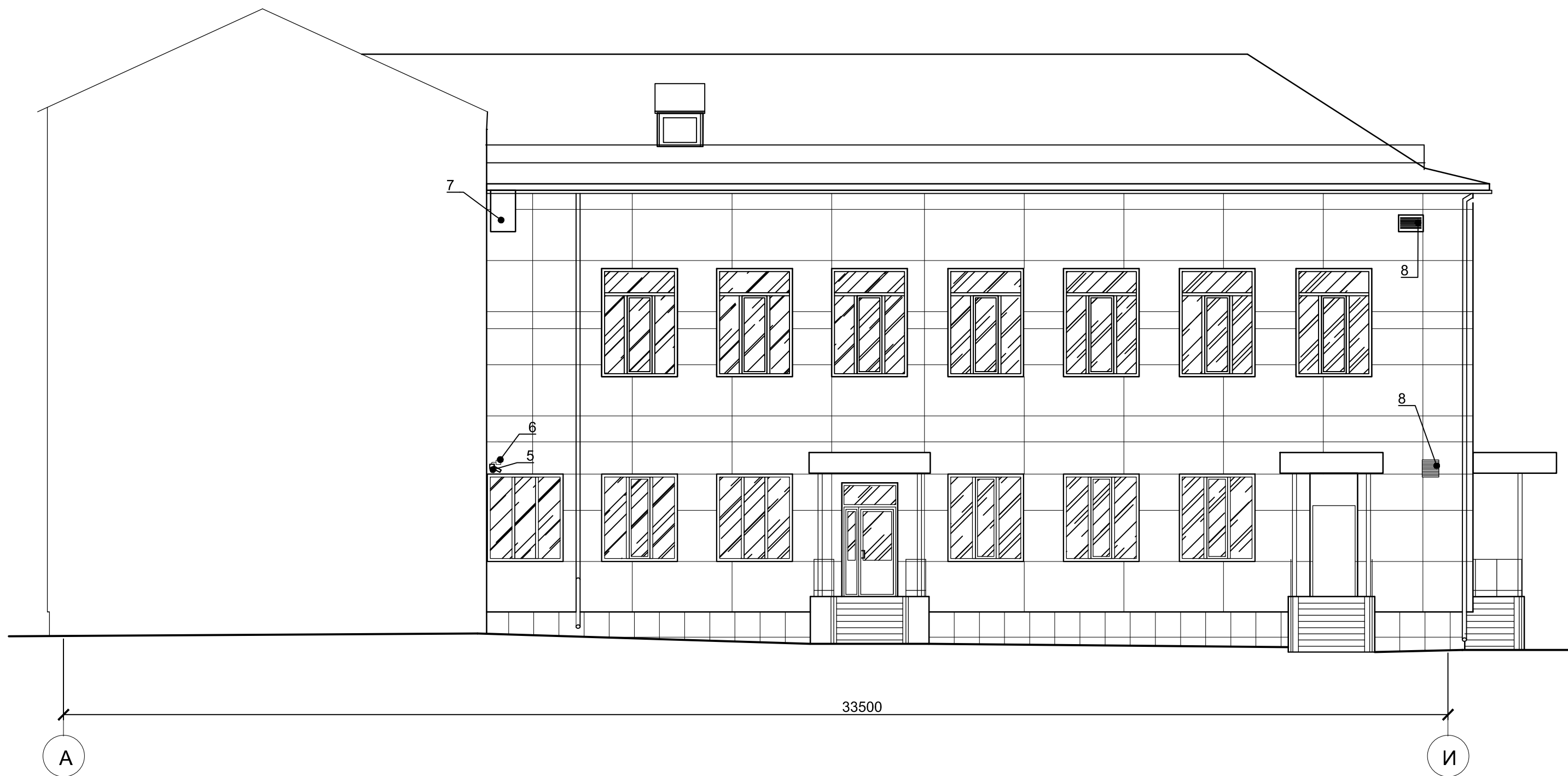


Схема размещения дополнительного оборудования. Дополнительных элементов и устройств.
Боковой фасад в осях 13-1

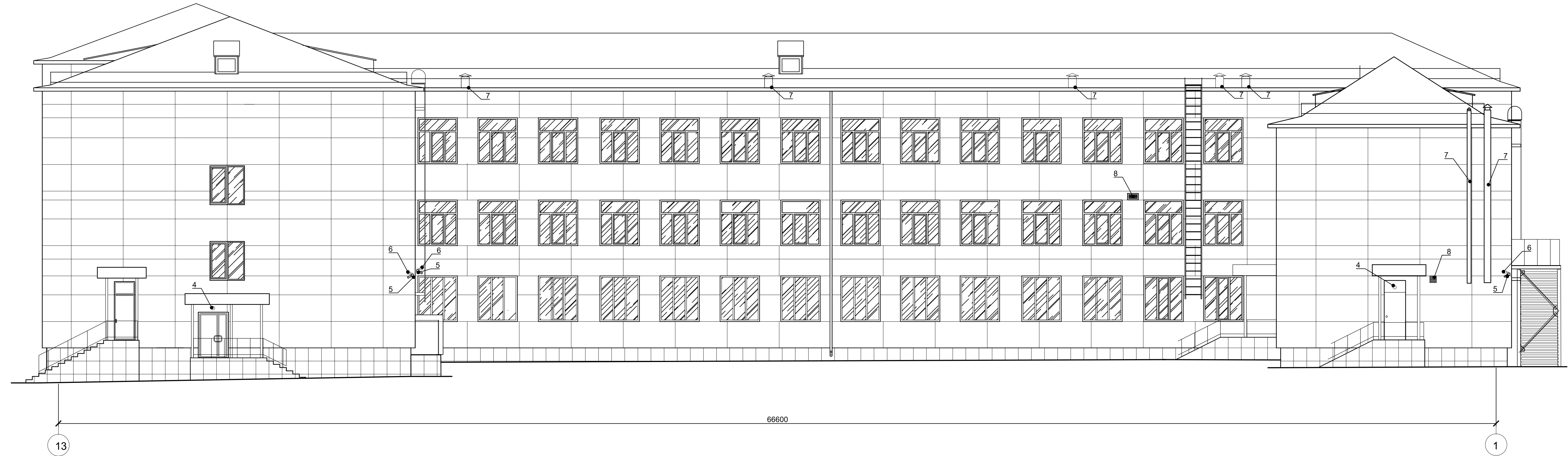
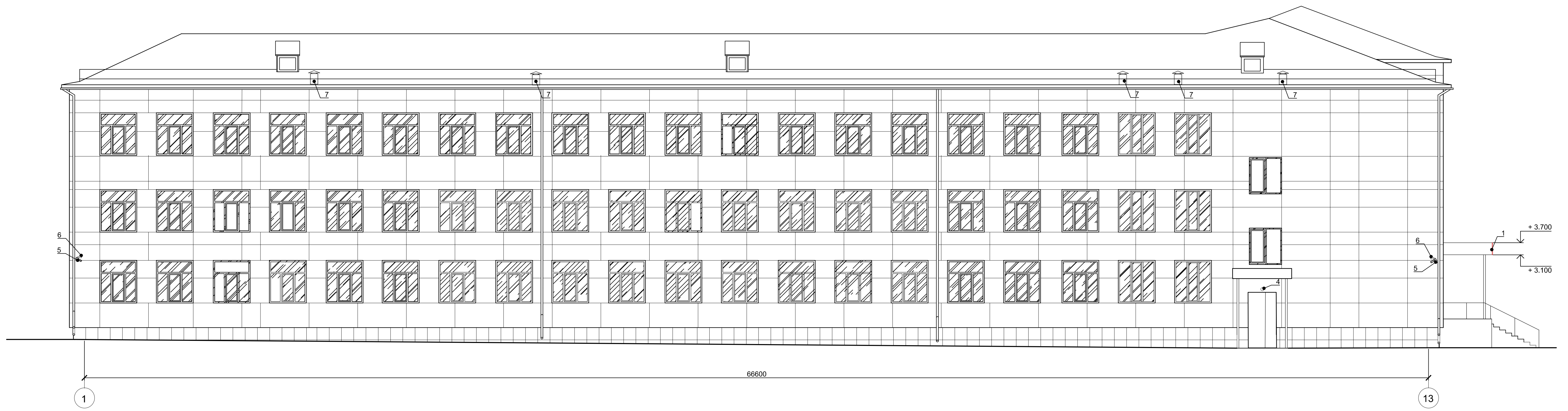


Схема размещения дополнительного оборудования. Дополнительных элементов и устройств.
Дворовой фасад в осях И-А



Схема размещения дополнительного оборудования. Дополнительных элементов и устройств.
Боковой фасад в осях 1-13



Перечень дополнительного оборудования, дополнительных элементов и устройств

| №п/п | Тип дополнительного оборудования, дополнительного элемента или устройства | Краткое описание | Расположение (фасад, этаж) | Номер листа паспорта фасадов, содержащего схему | Отметка о демонтаже |
|------|---|---|---|---|---------------------|
| 1 | Информационная конструкция | Панно на металлическом каркасе размером 0,6 м x 6,4 мм. Размещается на козырьке входной группы. Негорючий материал. Не превышает размеры козырька. | На козырьке входной группы главного фасада. Отцентрировано относительно центральной оси козырька и двери. | 18 | |
| 2 | Учрежденческая доска | Учрежденческая доска с указанием наименования учреждения. Размеры 0,45 м x 0,7 м. | Размещается справа от главного входа на единой вертикальной оси с аналогичными конструкциями (поз. 3). Высота от пола крыльца до низа доски равно 1,8 м, а до верха доски равна 2,2 м. | 18 | |
| 3 | Учрежденческая доска | Учрежденческая доска с указанием наименования учреждения. Размеры 0,45 м x 0,7 м. | Размещается справа от главного входа на единой вертикальной оси с аналогичными конструкциями (поз. 2). Высота от пола крыльца до низа доски равно 1,2 м, а до верха доски равна 1,6 м. | 18 | |
| 4 | Уличные настенные светильники | Нейтральная окраска | Расположены над входными группами. Главный фасад, боковой фасад в осях 13-1, дворовой фасад в осях И-А, боковой фасад в осях 1-13 | 18,21,22,23 | |
| 5 | Камеры видеонаблюдения | Нейтральная окраска | Боковой фасад в осях А-И, боковой фасад в осях 13-1, дворовой фасад в осях И-А, боковой фасад в осях 1-13 | 20,21,22,23 | |
| 6 | Наружные блоки камер | Нейтральная окраска | Боковой фасад в осях А-И, боковой фасад в осях 13-1, дворовой фасад в осях И-А, боковой фасад в осях 1-13 | 20,21,22,23 | |
| 7 | Воздуховоды | Нейтральная окраска | Боковой фасад в осях Л-А, боковой фасад в осях А-И, боковой фасад в осях 13-1, боковой фасад в осях 1-13 | 19,20,21,23 | |
| 8 | Вентиляционные решетки | Нейтральная окраска | Боковой фасад в осях А-И, боковой фасад в осях 13-1 | 20,21 | |
| 9 | Элементы доступности для маломобильных групп населения | Пандус, шириной 1,1 м, с двумя маршами длиной 6,0 м и 4,8 м. Наружная отделка пандуса "Фиброцементная плита "КраспанФиброцементКолор", цвет коричневый, ограждения пандуса металлические окрашенные в цвет RAL 7037 | Главный фасад | 18 | |

Наклейка на фасаде здания с указанием места расположения пожарного гидранта, запрещающие курить на территории учреждения, не являются дополнительным оборудованием, в данной таблице не учтены.

Лист регистрации изменений