

**Общество с ограниченной ответственностью**

**"КрасИнформСистем"**

**ЖИЛОЕ ЗДАНИЕ**

**г. Красноярск, пр. Газеты Красноярский Рабочий , 109**

**ПАСПОРТ ФАСАДОВ**

**02В.10.2018-ПФ**

**2018 г.**

М.П.

« \_\_\_\_ » \_\_\_\_\_ 20 \_\_\_\_ г. №

ПАСПОРТ ФАСАДОВ

Адрес здания, строения, сооружения: г. Красноярск,  
пр. Газеты Красноярский Рабочий , 109.

Год постройки: 1961 г.

Автор архитектурного проекта: автор проекта неизвестен

Число этажей: 5 этажей

Серия (при наличии): неизвестно

Назначение: жилой дом .

Статус здания, строения (при наличии): -

Лицо, ответственное за эксплуатацию:

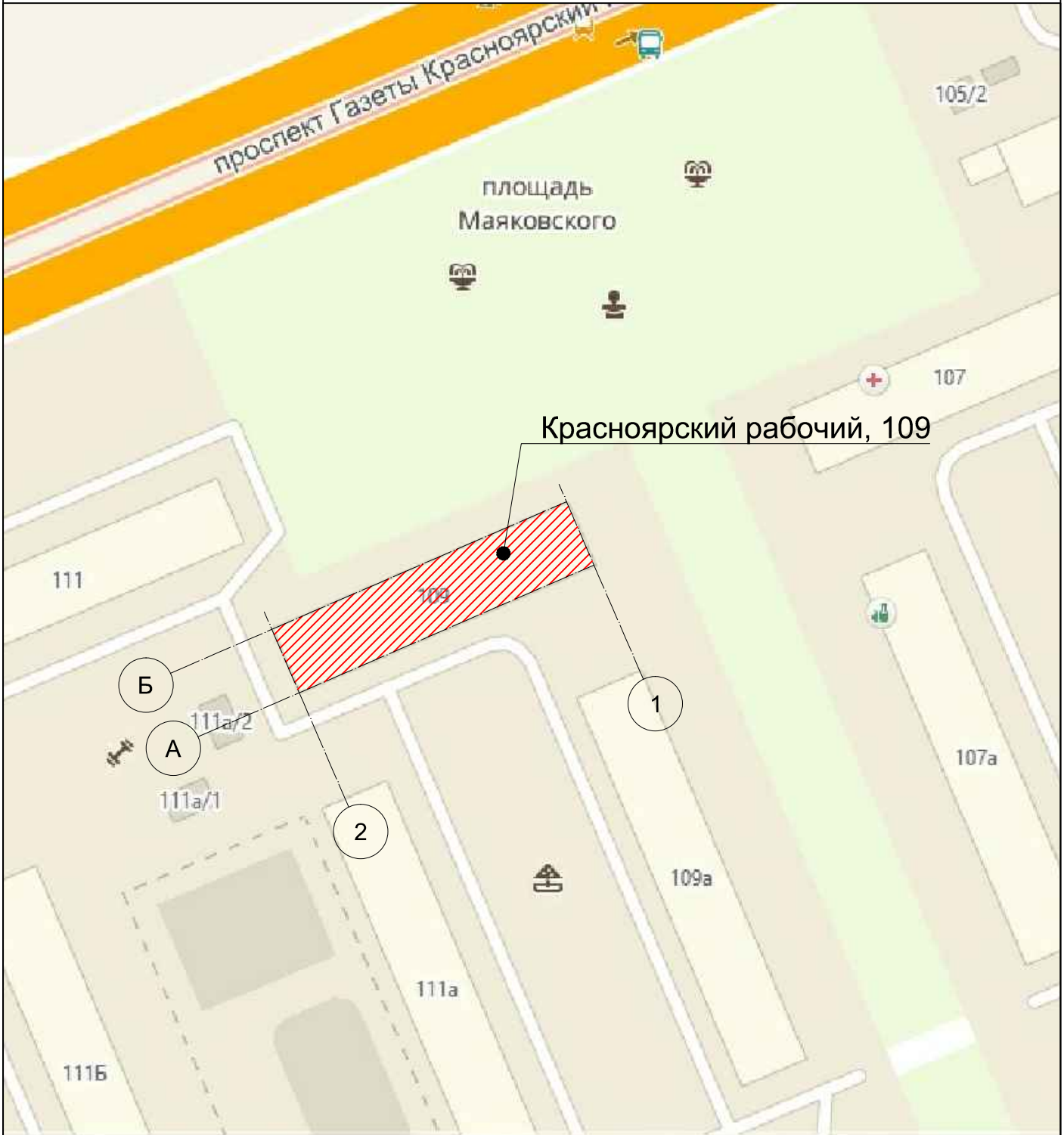
ООО УК "Кировская" Директор-Сидоренко Руслан Николаевич

Паспорт фасадов составлен по  
состоянию

на «10» октября 2018 г.

Актуализирован « \_\_\_\_ » \_\_\_\_\_ \_\_\_\_ г.

# Ситуационный план



## Пояснительная записка

### 1. Описание существующего облика, текущей градостроительной ситуации, технического состояния и использования Объекта.

Существующее здание, расположено в городской застройке, г. Красноярск, пр. Газеты Красноярский Рабочий, 109 (земли населенных пунктов). Подъезд к зданию осуществляется с пр. Газеты Красноярский Рабочий. Жилое здание с 3мя подъездами. Наружные стены выполнены из панелей.

### Описание проектируемого архитектурного облика, характеристика принципиальных архитектурных и технологических решений для осуществления ремонта фасадов (переустройства, перепланировки, реконструкции, реставрации) объекта.

Паспорт отображает состояние фасада с предусмотренной окраской фасадов, цоколя и иных элементов, предусмотрена замена некоторых элементов, приведение в соответствие с требованиями регламента к оформлению зданий.

Для приведения фасада в соответствие с паспортом необходимо выполнить следующие работы:

- перекраска фасада, спусков в подвал в цвет RAL 1014.
- перекраска цоколя в цвет RAL 1019.
- замена покрытий спусков в подвал
- окраска конструкции козырьков, дверей.
- окраска деревянных оконных рам (RAL 9003).
- замена некоторых стеклопакетов для приведения к единому облику здания.
- окраска деревянных конструкции слуховых окон на крыше (RAL 9003).
- окраска выступающих частей вентканалов на крыше (RAL 9003).
- Замена остеклений балкона на ограждение. Ограждение металлическое (ковка). Перед устройством проверить на техническую возможность установки, а также допустимую нагрузку на балконную плиту ограждением в специализированной организации.
- перенос кондиционерных блоков на единые композиционные оси, устройство решеток.
- при необходимости устройства антенн, спутниковых тарелок на фасаде учитывать, что размещение антенн допускается: на кровле объекта компактными упорядоченными группами, с использованием единой несущей основы; на дворовых фасадах, глухих стенах, не просматривающихся с улицы; на дворовых фасадах – в простенках между окнами на пересечении вертикальной оси простенка и оси, соответствующей верхней границе проема;

### Информация о сроках проведения работ.

Работы по приведению фасадов здания в соответствие с разработанным паспортом в части рекламных и информационных конструкций выполнить в срок до 01.02.2019. Остальные работы по приведению фасадов здания в соответствие с разработанным паспортом выполнить в рамках ближайшего запланированного капитального ремонта. Перед началом работ утвердить с собственниками формат заполнения оконных проемов, ограждений балкона и выбрать единый стиль.

Материалы фотофиксации существующего состояния фасадов.  
Главный фасад в осях 1-2



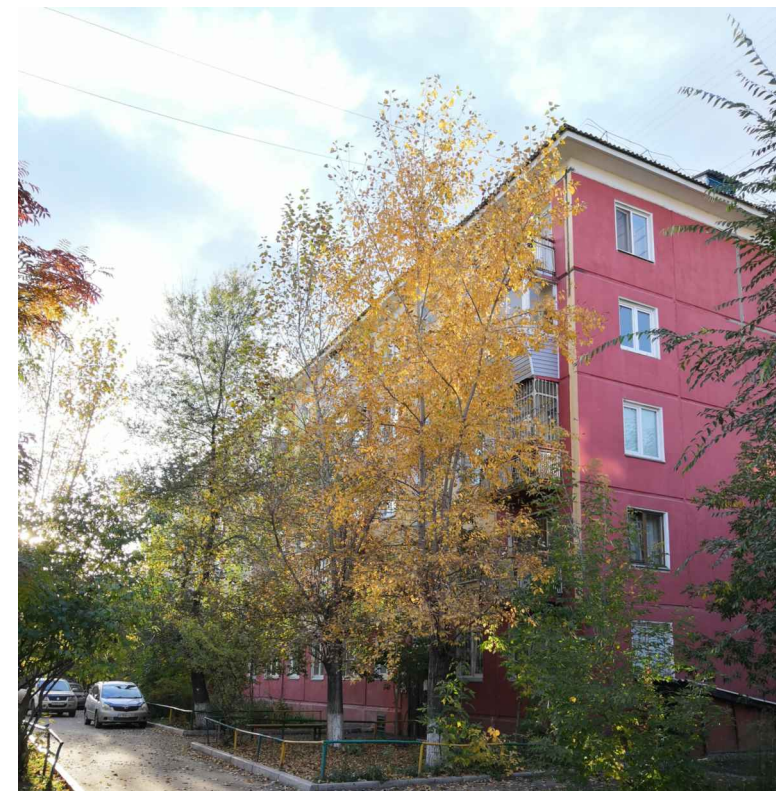
Фрагменты главного фасада



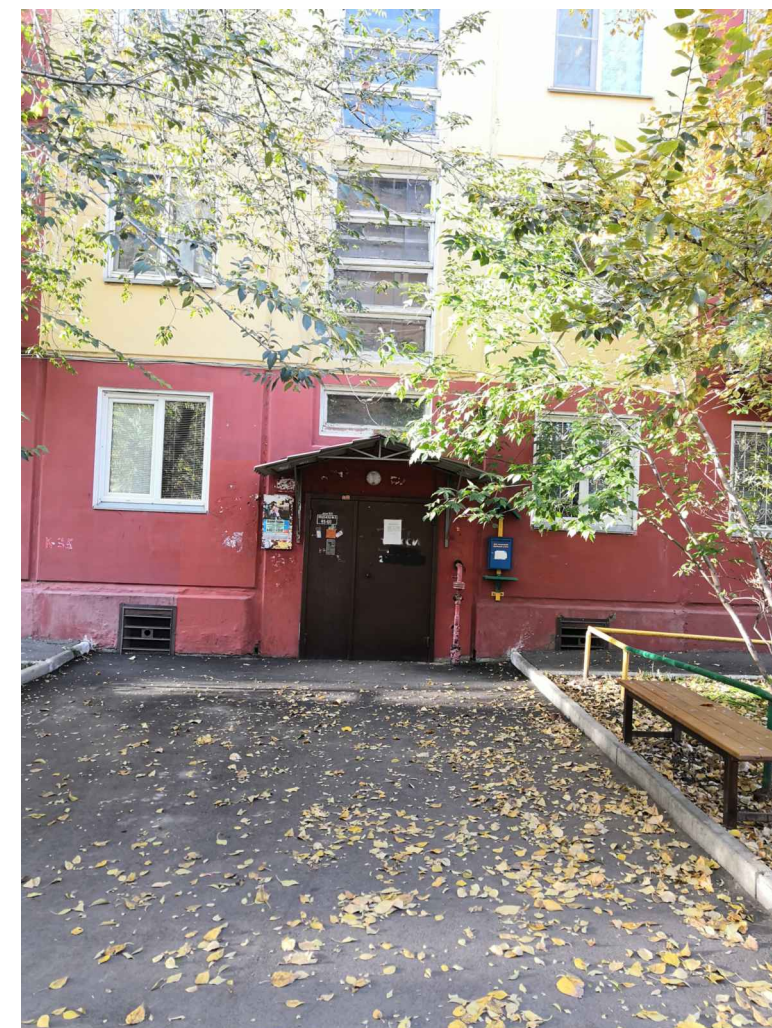
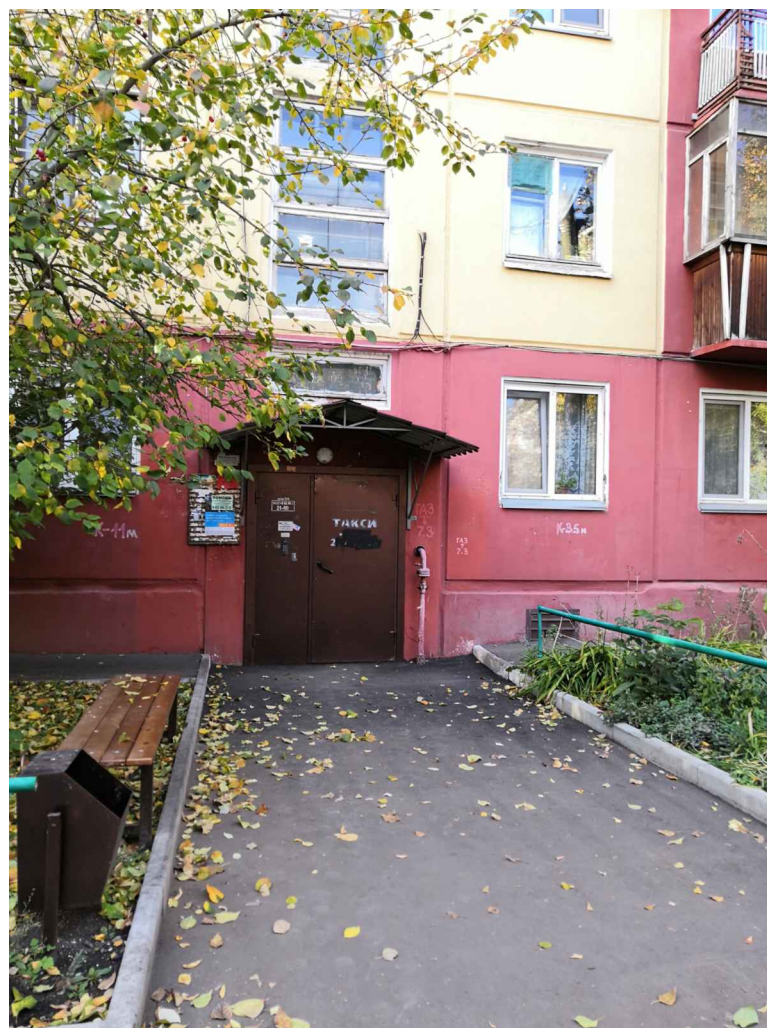
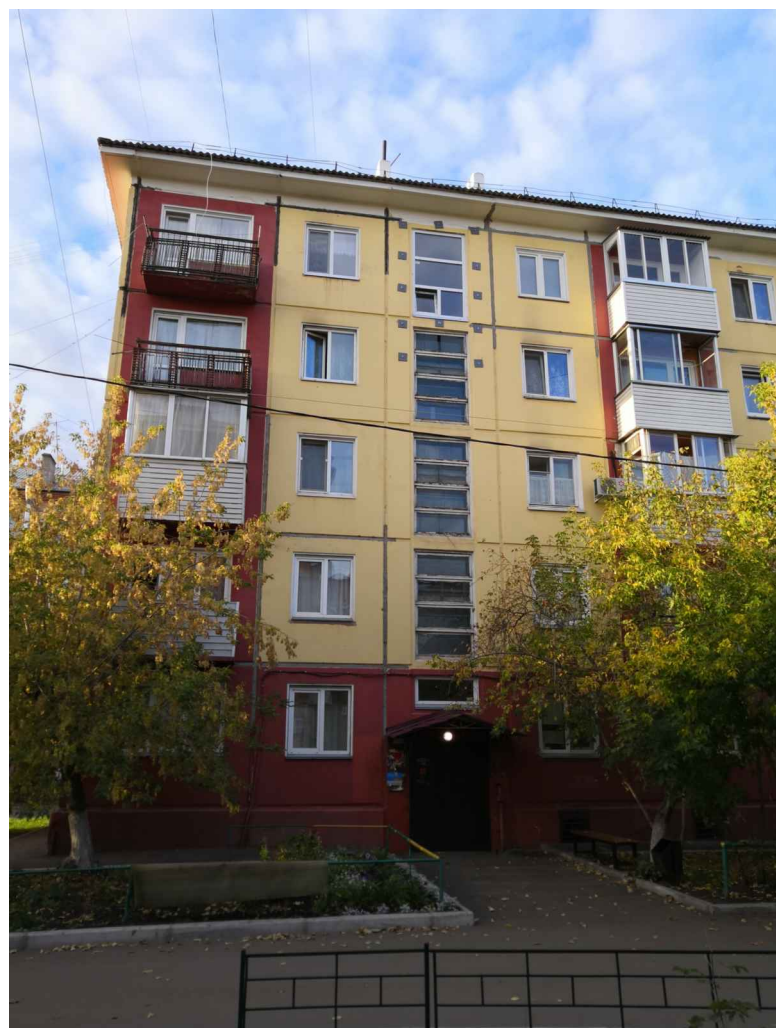
Материалы фотофиксации существующего состояния фасадов.  
Боковой фасад в осях Б-А



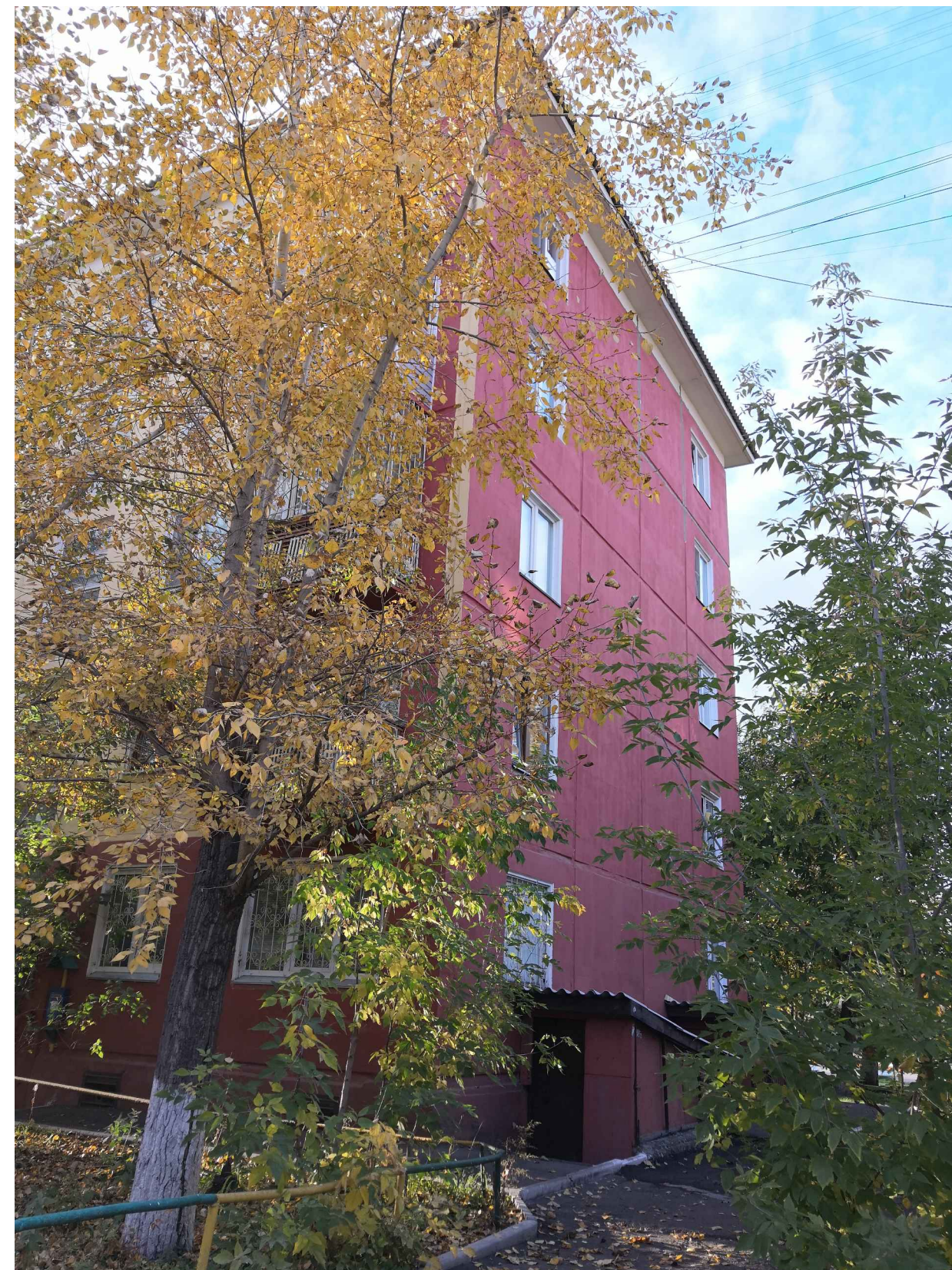
Материалы фотофиксации существующего состояния фасадов.  
Дворовой фасад в осях 2-1



Фрагменты дворового фасада



Материалы фотофиксации существующего состояния фасадов.  
Боковой фасад в осях А-Б





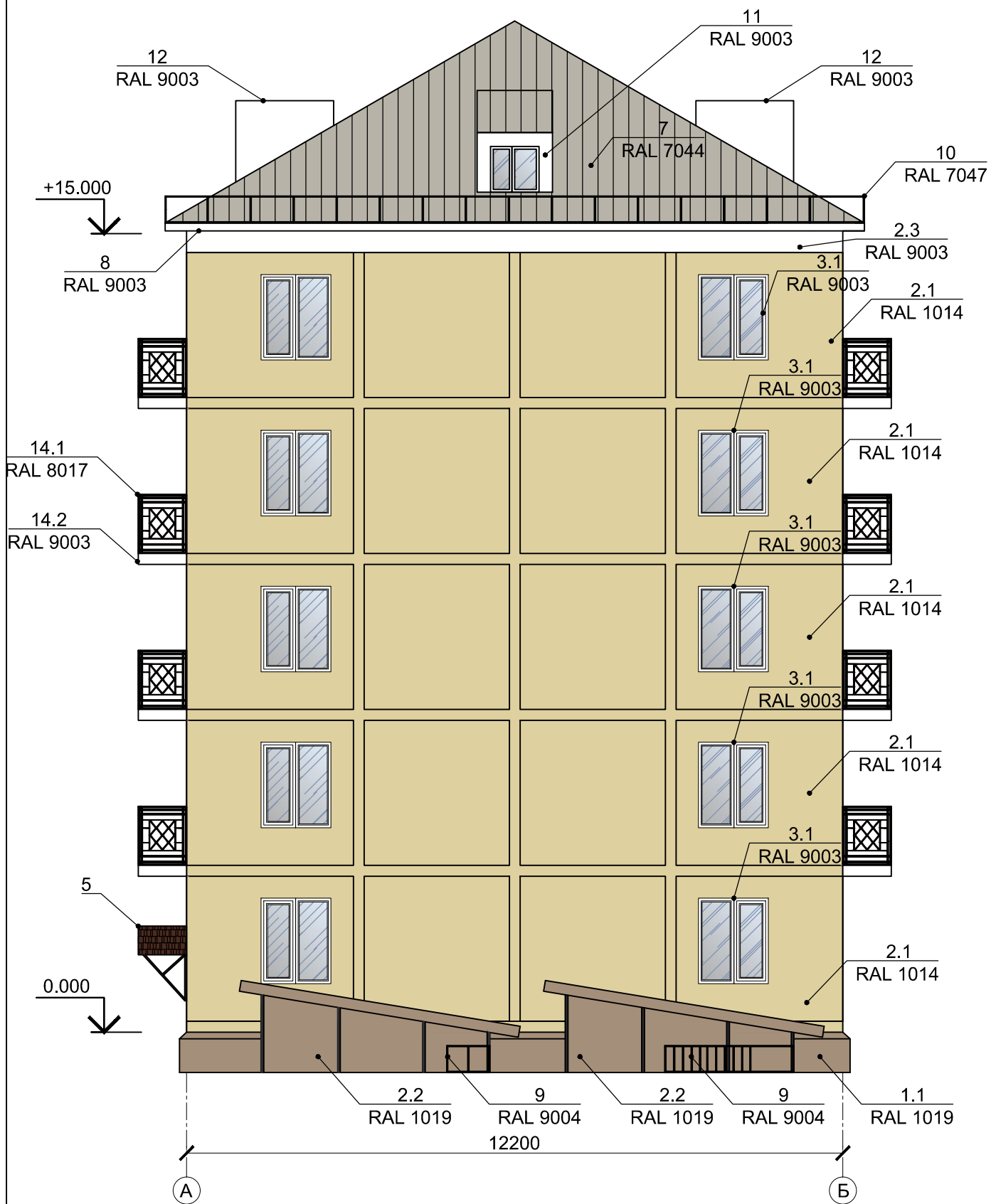
Фотографическое изображение развертки фрагмента улицы с главного фасада



Колористическое решение фасадов. Главный фасад в осях 1-2



Колористическое решение фасадов. Боковой фасад в осях А-Б



Колористическое решение фасадов. Дворовой фасад в осях 2-1



+15.000

0.000

58000

2

1

12  
RAL 9003

12  
RAL 9003

12  
RAL 9003

12  
RAL 9003

12  
RAL 9003

12  
RAL 9003

7  
RAL 7044

10  
RAL 7047

2.3  
RAL 9003

2.1  
RAL 1014

3.1  
RAL 9003

3.1  
RAL 9003

3.1  
RAL 9003

2.1  
RAL 1014

3.1  
RAL 9003

2.1  
RAL 1014

3.1  
RAL 9003

2.1  
RAL 1014

2.2  
RAL 1019

4.1  
RAL 8016

13  
RAL 8015

4.1  
RAL 8016

13  
RAL 8015

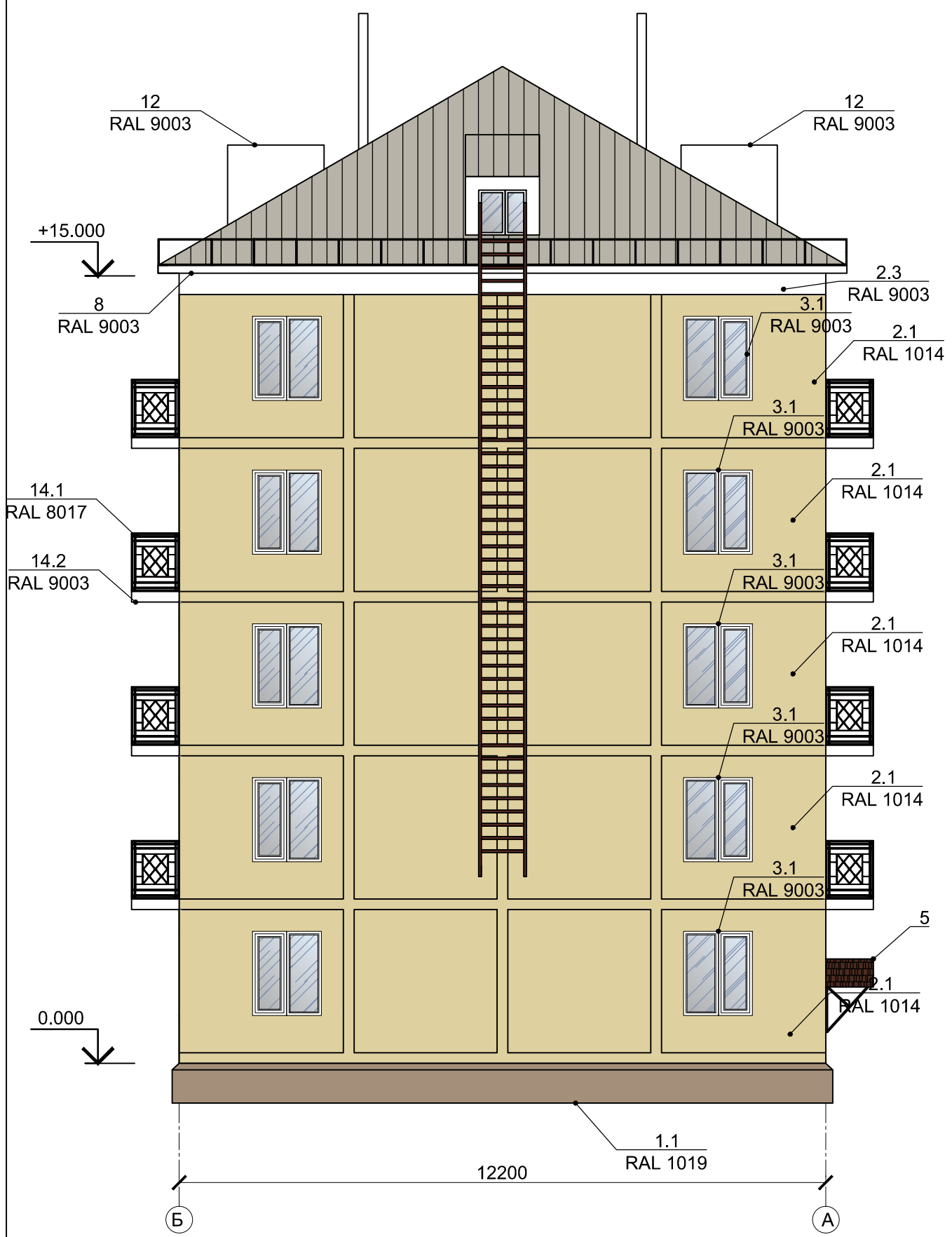
4.1  
RAL 8016

13  
RAL 8015

1.1  
RAL 1019

4.2  
RAL 1019

### Колористическое решение фасадов. Боковой фасад в осях Б-А



## Ведомость применяемых материалов


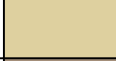

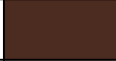





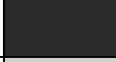


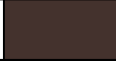
№п/п	Элемент фасада	Эталон цвета	Вид отделки	Индекс по цветовой палитре
1	Цоколь			
1.1	Цоколь фасадов		окраска	RAL 1019
2	Стены			
2.1	Поле стены 1го -5го этажа		окраска	RAL 1014
2.2	Поле стен спусков в подвал,будок		окраска	RAL 1019
2.3	Отделка верха стены 5го этажа (под карнизом)		окраска	RAL 9003
3	Переплеты окон			
3.1	Переплеты окон		ПВХ	RAL 9003
			Окраска деревянной рамы	RAL 9003
4	Двери			
4.1	Двери входов в подъезды		Металлические конструкции существующие	RAL 8016
4.2	Двери входов в подвал		Окраска	RAL 1019
5	Козырек над входами в подъезд		Покрытие -металлочерепица	RAL 8016
			основа-металлическая конструкция окрашенная	RAL 8017
6	Покрытие спусков в подвал		Металлошифер волновой крашенный	RAL 8016
7	Кровля		Металлический волновой шифер	RAL 7044
8	Карниз кровли		Окраска	RAL 9003
9	Ограждение спусков в подвал		Окраска	RAL 9004
10	Ограждение кровли		Металлические конструкции;покраска	RAL 7047
11	Слуховые окна		Деревянные конструкции;покраска	RAL 9003
12	Вентиляционные каналы		Окраска	RAL 9003
13	Выпуски труб		Окраска	RAL 8015
14	Балконы			
15.1	Ограждение балкона		металлическая ковка-при тех.возможности	RAL 8017
15.2	Основание балкона		бетонная плита,окраска по штукатурному слою	RAL 9003

Схема размещения дополнительного оборудования, дополнительных элементов и устройств. Главный фасад в осях 1-2



Схема размещения дополнительного оборудования,  
дополнительных элементов и устройств.  
Боковой фасад в осях А-Б

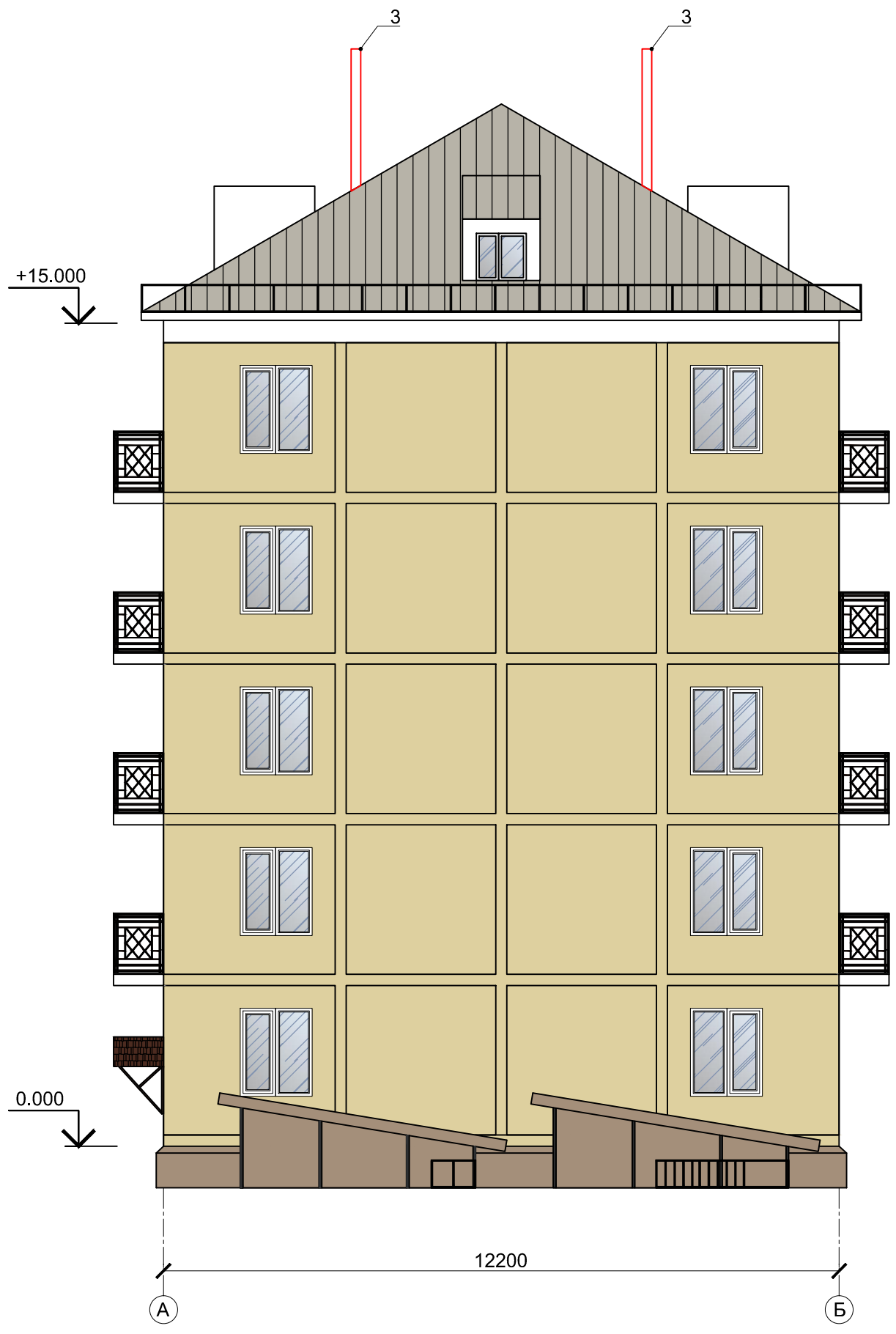
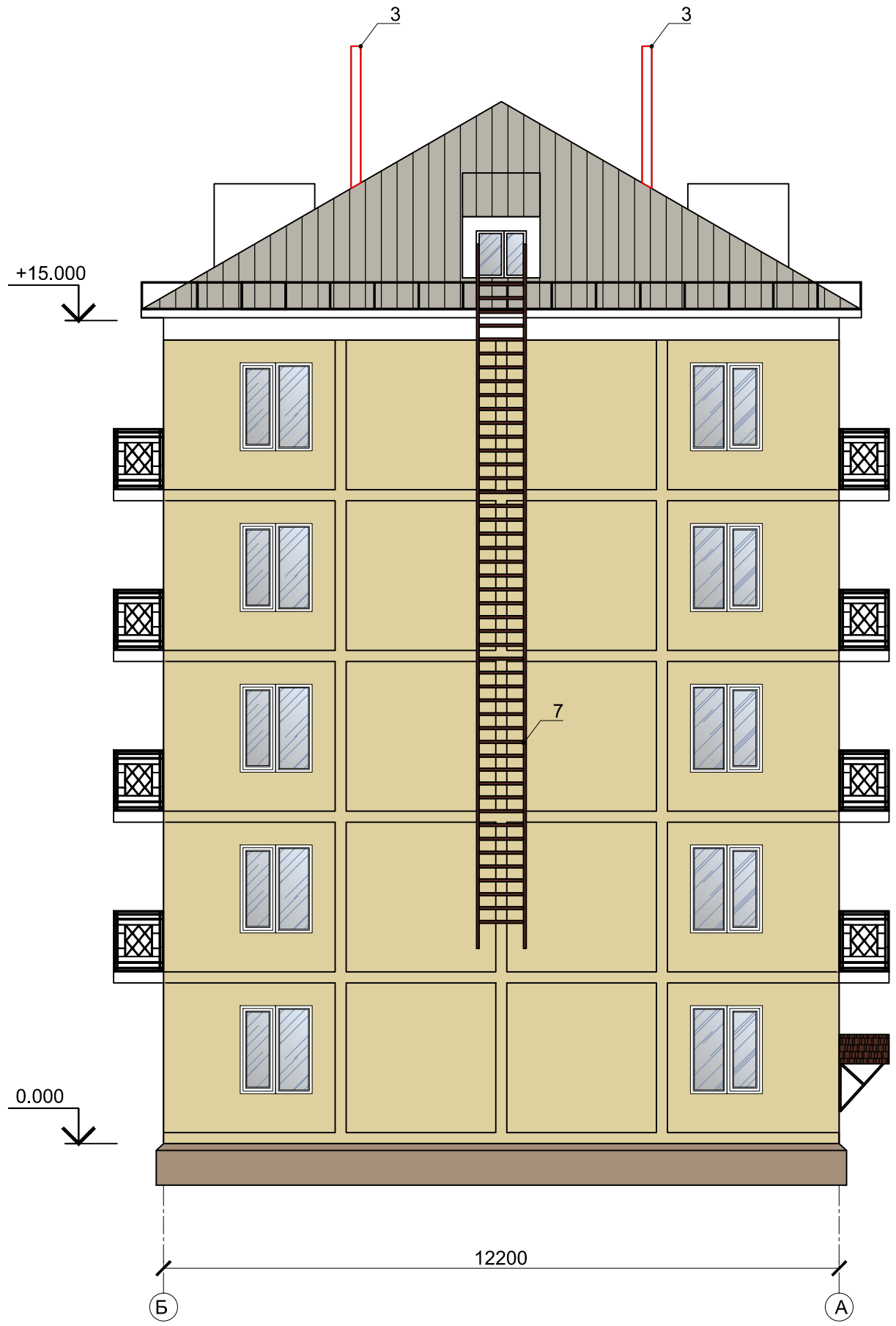




Схема размещения дополнительного оборудования, дополнительных элементов и устройств. Дворовой фасад в осях 2-1



Схема размещения дополнительного оборудования,  
дополнительных элементов и устройств.  
Боковой фасад в осях Б-А



## Перечень дополнительного оборудования, дополнительных элементов и устройств

№п/п	Тип дополнительного оборудования, дополнительного элемента или устройства	Краткое описание	Расположение (фасад, этаж)	Номер листа паспорта фасадов, содержащего схему	Отметка о демонтаже
1	Вентиляционные решетки	окраска в цвет участка фасада Ral 1015	Главный фасад, дворовой фасад	14,16	
2	Светильник	Светильник для наружного освещения входа в подъезд, расположен над входом, цвет светлый. Круглая форма	дворовой фасад	16	
3	Антенный блок	Цвет светлый	Главный фасад, боковые фасады, дворовой фасад	14-17	
4	Блок кондиционера, закрытый декоративной решеткой	Кондиционерный блок-цвет светлый. Декоративная решетка -металлическая, цвет в цвет участка фасада, на котором располагается кондиционер).	Главный фасад, боковые фасады, дворовой фасад. Размещается на композиционных осях, относительно оконных проемов. Размещение на осях единое по всем этажам	14-17	
5	Информационная конструкция	Информационный стенд(доска объявлений), цвет фона белый. Максимальный габаритный размер 40-60см	Дворовой фасад. Расположена с левой стороны входа в подъезд на единой композиционной оси.	16	
6	Почтовый ящик	Почтовый ящик для приема показаний счетчиков в УК.	Дворовой фасад. Расположен с правой стороны входа в 3-й подъезд. Расположен относительно композиционных осей	16	
7	Пожарная лестница	Пожарная лестница, окрашена в соответствии с требованиями пожарной безопасности	Боковой фасад Б-А	17	

## Компьютерный монтаж



# Лист регистрации изменений