

Свидетельство о допуске к работам по подготовке проектной документации,
которые оказывают влияние на безопасность объектов капитального строительства № 9801.
№ СРО-П-145-04032010 от 23 июля 2013 г.

Заказчик – МБОУ СШ №34

г. Красноярск, ул. Ключевская, 61

ПАСПОРТ ФАСАДОВ

КП-178/Б-18-ПФ



КРАСПИК

Красноярская
Проектно-Инженерная
Компания

Общество с ограниченной ответственностью
"Красноярская Проектно-Инженерная Компания"
660093, Красноярск ул. Ак. Вавилова, 2А/2, оф. 403
ОГРН 1082468034439/ ИНН 2464209662 / КПП 246401001
ТЕЛ: +7 (391) 282-37-07, ТЕЛ: +7 (391) 282-37-17
E-MAIL: INFO@KRASPIK.COM, САЙТ: КРАСПИК.РФ

Свидетельство о допуске к работам по подготовке проектной документации,
которые оказывают влияние на безопасность объектов капитального строительства № 9801.
№ СРО-П-145-04032010 от 23 июля 2013 г.

Заказчик – МБОУ СШ №34

г. Красноярск, ул. Ключевская, 61

ПАСПОРТ ФАСАДОВ

КП-178/Б-18-ПФ

Директор _____ Ращепкин З.Э.

Главный инженер проекта _____ Жеребдор А.В.

Красноярск, 2018

СОГЛАСОВАНО

М.П.

« _____ » _____ 20__ г. № _____

ПАСПОРТ ФАСАДОВ

Адрес здания, строения, сооружения: Красноярский край, г. Красноярск,
Свердловский район, ул. Ключевская, д. 61

Год постройки: 1963 г.

Автор архитектурного проекта: неизвестен

Число этажей: 3 этажа

Серия (при наличии): отсутствует

Назначение: нежилое здание (образовательное)

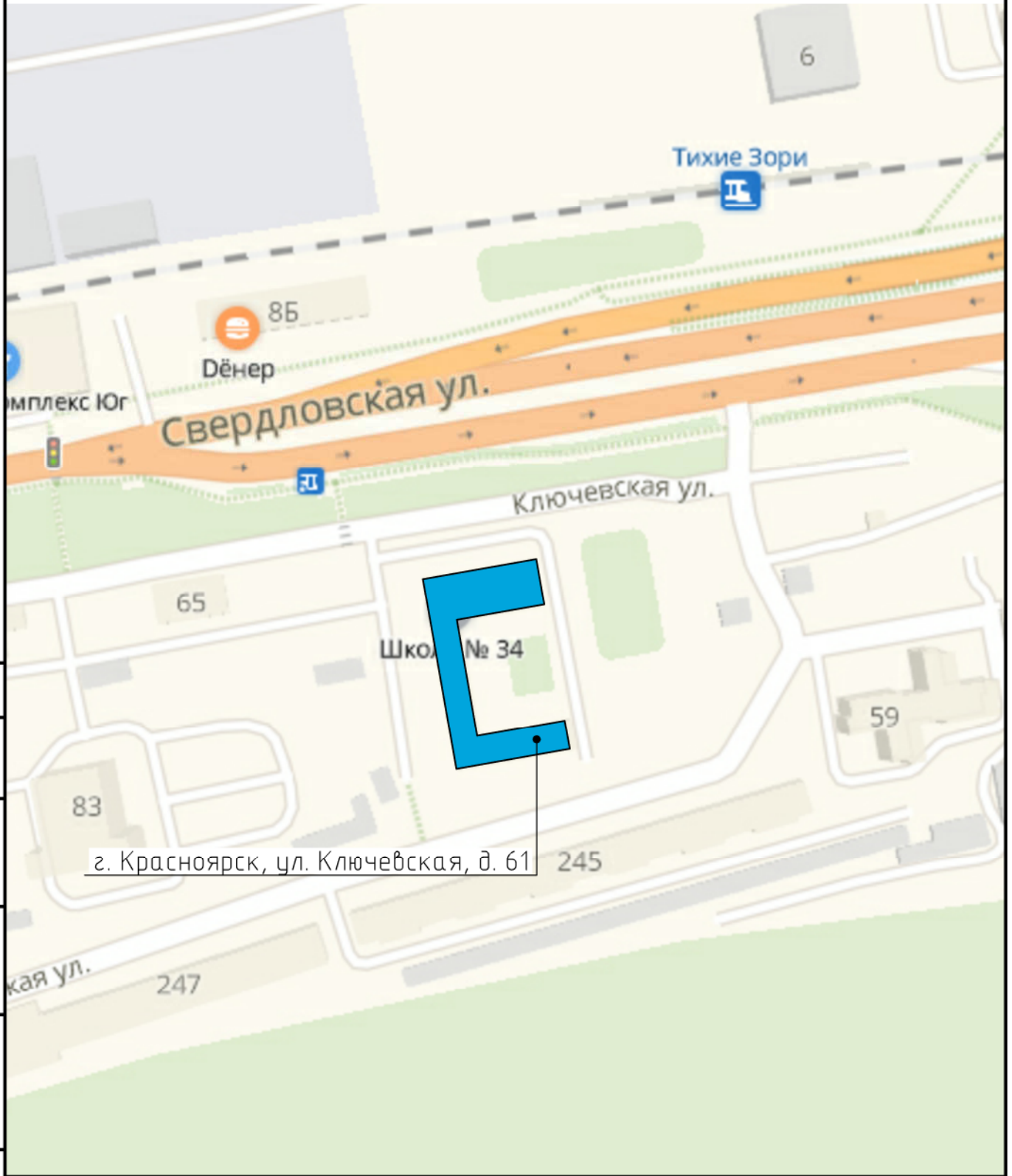
Статус здания, строения (при наличии) отсутствует

Лицо, ответственное за эксплуатацию: Ганчевская Тамара Михайловна
заместитель директора МБОУ СШ №34
по административно-хозяйственной работе

Согласовано			
Инв. № подл.	Подп. и дата	Взам. инв. №	

Паспорт фасадов составлен по состоянию
на « 17 » декабря 2018 г.
Актуализирован « _____ » _____ г.

Ситуационная схема



г. Красноярск, ул. Ключевская, д. 61

Согласовано

Инв. № подл.	Подп. и дата					Взам. инв. №
	Изм.	Кол.уч.	Лист	№ док.	Подп.	
	ГИП		Жеребор	<i>[Signature]</i>		12.18
	Разраб.		Редькина	<i>[Signature]</i>		12.18
	Н. контр.		Иванов	<i>[Signature]</i>		12.18

КП-178/Б-18-ПФ

г. Красноярск, ул. Ключевская, 61

Паспорт фасадов

Стадия	Лист	Листов
П	2	

Ситуационная схема М 1:2000



Пояснительная записка

Паспорт фасадов здания, расположенного по адресу: Красноярский край, г. Красноярск, Свердловский район, ул. Ключевская, д. 61 разработан на основании:

- задания Заказчика;
- Постановления Администрации города Красноярск №399 от 19.06.2018г. «Об утверждении Порядка составления, изменения и согласования паспорта фасадов зданий, строений на территории города Красноярск»;
- Постановления Администрации города Красноярск №268 от 19.04.2018г. «Об утверждении архитектурно-художественного регламента улиц, общественных пространств города Красноярск».

Согласно Решению Красноярского городского Совета депутатов от 25 июня 2013 г. N В-378 «Об утверждении правил благоустройства на территории города Красноярск» и приложению «Правила благоустройства территории города Красноярск» объект (улица Свердловская) расположен в зоне 2 «Зона повышенного внимания» (на всем протяжении).

Объект проектирования - трехэтажное нежилое кирпичное здание (образовательное учреждение) сложно объемной конфигурации. Год постройки - 1963 г. В здании расположено муниципальное бюджетное общеобразовательное учреждение «Средняя школа №34» (сокращенно МБОУ СШ №34).

Функциональное назначение - учебное заведение. Объект преимущественно окружен жилыми зданиями. Здание расположено на отдалении от главной магистрали (улица Свердловская) более 50 метров.

Здание кирпичное, оштукатурено и покрашено, крыша - скатная, кровля - шифер.

Отсутствует архитектурно-художественная подсветка здания.

Данным паспортом фасадов предусмотрены изменения существующего состояния фасадов:

1. Косметический ремонт фасадов (очистка от загрязнений), согласно Решению Красноярского городского Совета депутатов от 25 июня 2013 г. N В-378 «Об утверждении правил благоустройства на территории города Красноярск» дополнительные элементы и устройства, дополнительное оборудование должны содержаться в чистоте и технически исправном состоянии, без механических повреждений, нарушения целостности конструкции, быть очищены от грязи и иного мусора, их металлические элементы должны быть очищены от ржавчины и окрашены;

2. Привести к общему стилистическому решению входные группы в соответствии с паспортом. Приложение к Решению Красноярского городского Совета депутатов от 25 июня 2013 г. N В-378 «Правила благоустройства территории города Красноярск» гласит: «Внешний вид фасадов зданий, строений должен соответствовать требованиям, установленным Правилами, архитектурно-художественным регламентом, и паспорту фасадов» (п. 2.9 введен Решением Красноярского городского Совета депутатов от 10.04.2018 N В-272).

Срок завершения работ по приведению фасадов здания в соответствие с паспортом - 01.02.2019.

Принятые в паспорте фасадов здания решения соответствуют требованиям экологических, санитарно-гигиенических, противопожарных и других норм, действующих на территории Российской Федерации, и обеспечивают безопасную для жизни и здоровья людей эксплуатацию объекта.

Предусмотренные паспортом решения не нарушают несущую способность конструкций здания.

Состав альбома

Лист	Наименование	Примечание
1	Форма паспорта фасадов	
2	Ситуационный план М 1:2000	
3	Состав альбома. Пояснительная записка	
4	Материалы фотофиксации существующего состояния фасада в осях Э-1	
5	Материалы фотофиксации существующего состояния фасада в осях А-Г	
6	Материалы фотофиксации существующего состояния фасадов в осях Э-2, 2-Э	
7	Материалы фотофиксации существующего состояния фасада в осях 1-Э	
8	Материалы фотофиксации существующего состояния фасада в осях Г-А	
9	Фотографическое изображение развертки фрагмента улицы с главного фасада	
10	Колористическое решение фасада в осях Э-1 1:100	
11	Колористическое решение фасада в осях А-Г 1:100	
12	Колористическое решение фасадов в осях Э-2, 2-Э 1:100	
13	Колористическое решение фасада в осях 1-Э 1:100	
14	Колористическое решение фасада в осях Г-А 1:100	
15	Ведомость применяемых материалов	
16	Схема расположения дополнительного оборудования, дополнительных элементов и устройств фасада в осях Э-1 М 1:100	
17	Схема расположения дополнительного оборудования, дополнительных элементов и устройств фасада в осях Э-1 М 1:100	
18	Схема расположения дополнительного оборудования, дополнительных элементов и устройств фасада в осях А-Г М 1:100	
19	Схема расположения дополнительного оборудования, дополнительных элементов и устройств фасадов в осях Э-2, 2-Э М 1:100	
20	Схема расположения дополнительного оборудования, дополнительных элементов и устройств фасада в осях Г-А М 1:100	
21	Перечень дополнительного оборудования, дополнительных элементов и устройств	
22	Лист регистрации изменений	

Согласовано

Взам. инв. №
Подп. и дата
Инв. № подл.

КП-178/Б-18-ПФ					
г. Красноярск, ул. Ключевская, 61					
Изм.	Кол.уч.	Лист	№ док.	Подп.	Дата
ГИП	Жеребдор				12.18
Разраб.	Редькина				12.18
Н. контр.	Иванов				12.18
				Паспорт фасадов	
				Стадия	Лист
				П	3
				Состав альбома Пояснительная записка	

Фасад в осях 3-1



Согласовано

Инв. № подл.	
Подп. и дата	
Взам. инв. №	

Изм.	Кол. уч.	Лист	№ док.	Подп.	Дата
ГИП		Жеребдор		<i>[Signature]</i>	12.18
Разраб.		Редькина		<i>[Signature]</i>	12.18
Н. контр.		Иванов		<i>[Signature]</i>	12.18

КП-178/Б-18-ПФ		
г. Красноярск, ул. Ключевская, 61		
Паспорт фасадов	Стадия	Лист
	П	4
Материалы фотофиксации существующего состояния фасада в осях 3-1		КРАСПИК

Фасад в осях А-Г



Согласовано

Инв. № подл.
Подп. и дата
Взам. инв. №

						КП-178/Б-18-ПФ			
						г. Красноярск, ул. Ключевская, 61			
						Паспорт фасадов	Стадия	Лист	Листов
							п	5	
						Материалы фотофиксации существующего состояния фасада в осях А-Г			

Изм.	Кол. уч.	Лист	№ док.	Подп.	Дата
ГИП				Жеребор	12.18
Разраб.				Редькина	12.18
Н. контр.				Иванов	12.18

Фасад в осях 1-3



Согласовано			
	Инд. № посл.	Подп. и дата	Взам. инд. №

						КП-178/Б-18-ПФ			
						г. Красноярск, ул. Ключевская, 61			
Изм.	Кол. уч.	Лист	№ док.	Подп.	Дата	Паспорт фасадов	Стадия	Лист	Листов
ГИП		Жеребор		<i>[Signature]</i>	12.18		п	7	
Разраб.		Редькина		<i>[Signature]</i>	12.18				
Н. контр.		Иванов		<i>[Signature]</i>	12.18	Материалы фотофиксации существующего состояния фасада в осях 1-3	КРАСПИК		

Фасад в осях Г-А



Согласовано			
Инв. № посл.	Подп. и дата	Взам. инв. №	

						КП-178/Б-18-ПФ			
						г. Красноярск, ул. Ключевская, 61			
Изм.	Кол. уч.	Лист	№ док.	Подп.	Дата	Паспорт фасадов	Стадия	Лист	Листов
ГИП		Жеребор		<i>[Signature]</i>	12.18		п	8	
Разраб.		Редькина		<i>[Signature]</i>	12.18				
Н. контр.		Иванов		<i>[Signature]</i>	12.18	Материалы фотофиксации существующего состояния фасада в осях Г-А	КРАСПИК		

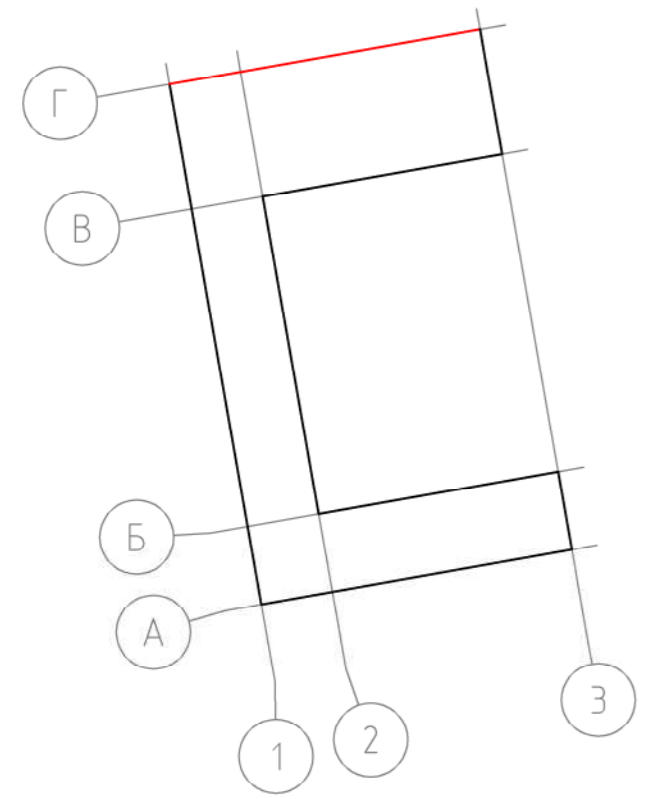
Фотографическое изображение развертки фрагмента улицы с главного фасада



Согласовано		
Инд. № подл.	Подп. и дата	Взам. инд. №

КП-178/Б-18-ПФ					
г. Красноярск, ул. Ключевская, 61					
Изм.	Кол. уч.	Лист	№ док.	Подп.	Дата
ГИП	Жеребдор			<i>[Signature]</i>	12.18
Разраб.	Редькина			<i>[Signature]</i>	12.18
Н. контр.	Иванов			<i>[Signature]</i>	12.18
Паспорт фасадов				Стадия	Лист
				п	9
Фотографическое изображение развертки фрагмента улицы с главного фасада					

Фасад в осях 3-1



Согласовано

Взам. инв. №
Подп. и дата
Инв. № подл.

- Примечания:
1. Оси приняты условно.
 2. За отметку 0.000 принят уровень чистого пола крыльца.
 3. Данный лист читать совместно с листом 15.
 4. Чертеж выполнен на основании технического паспорта нежилого здания от 16 ноября 2005 г..

КП-178/Б-18-ПФ					
г. Красноярск, ул. Ключевская, 61					
Изм.	Кол.уч.	Лист	№ док.	Подп.	Дата
ГИП	Жеребдор			<i>[Signature]</i>	12.18
Разраб.	Редькина			<i>[Signature]</i>	12.18
Н. контр.	Иванов			<i>[Signature]</i>	12.18
Паспорт фасадов			Стадия	Лист	Листов
			п	10	
Колористическое решение фасада в осях 3-1 М 1:100					

Фасад в осях А-Г



- Примечания:
1. Оси приняты условно.
 2. За отметку 0,000 принят уровень чистого пола крыльца.
 3. Данный лист читать совместно с листом 15.
 4. Чертеж выполнен на основании технического паспорта нежилого здания от 16 ноября 2005 г..

КП-178/Б-18-ПФ								
г. Красноярск, ул. Ключевская, 61								
Изм.	Кол. уч.	Лист № док.	Подп.	Дата	Паспорт фасадов	Стадия	Лист	Листов
ГИП	Жеребор	12.18	<i>[Signature]</i>	12.18		П	11	
Разраб.	Редькина	12.18	<i>[Signature]</i>		Колористическое решение фасада в осях А-Г М 1:100			
Н. контр.	Иванов	12.18	<i>[Signature]</i>					

Согласовано
Взам. инв. №
Подп. и дата
Инв. № подл.

Фасад в осях 3-2

Фасад в осях 2-3

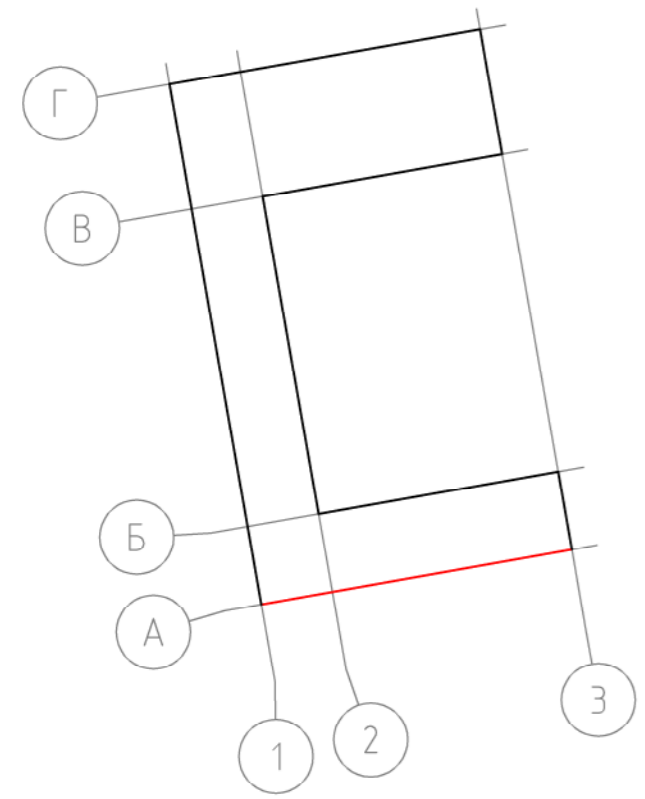


Примечания:
 1. Оси приняты условно.
 2. За отметку 0,000 принят уровень чистого пола крыльца.
 3. Данный лист читать совместно с листом 15.
 4. Чертеж выполнен на основании технического паспорта нежилого здания от 16 ноября 2005 г..

КП-178/Б-18-ПФ				г. Красноярск, ул. Ключевская, 61					
Изм.	Кол. уч.	Лист	№ док.	Подп.	Дата	Паспорт фасадов	Стадия	Лист	Листов
ГИП	Жеребор	12	18		12.18		п	12	
Разраб.	Редькина				12.18	Колористическое решение фасадов в осях 3-2, 2-3 М 1:100			
Н. контр.	Иванов				12.18				

Согласовано
Взам. инв. №
Подп. и дата
Инд. № подл.

Фасад в осях 1-3



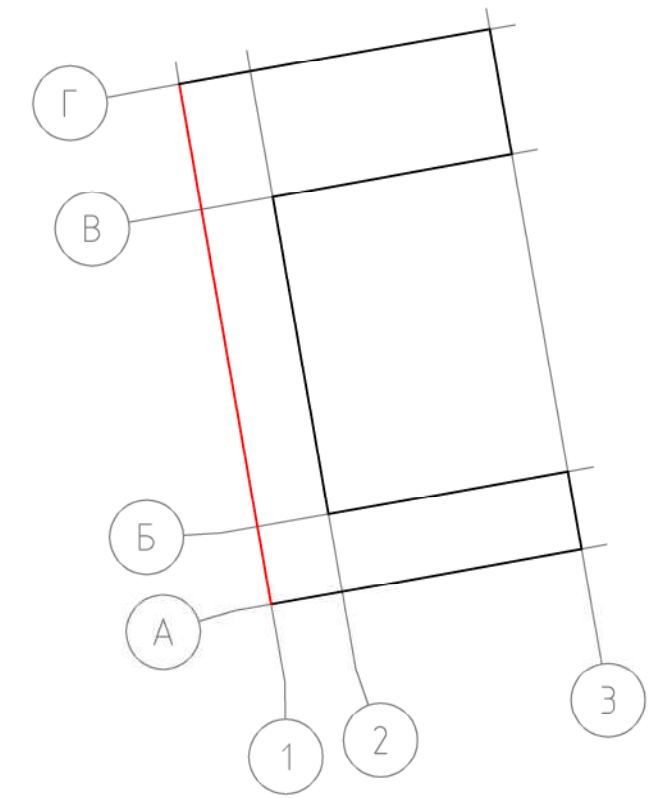
- Примечания:
1. Оси приняты условно.
 2. За отметку 0,000 принят уровень чистого пола крыльца.
 3. Данный лист читать совместно с листом 15.
 4. Чертеж выполнен на основании технического паспорта нежилого здания от 16 ноября 2005 г..

					КП-178/Б-18-ПФ		
					г. Красноярск, ул. Ключевская, 61		
Изм.	Кол.уч.	Лист	№ док.	Подп.	Дата	Паспорт фасадов	
ГИП	Жеребдор			<i>[Signature]</i>	12.18	Стадия	Лист
Разраб.	Редькина			<i>[Signature]</i>	12.18	п	13
Н. контр.	Иванов			<i>[Signature]</i>	12.18	Листов	
						Колористическое решение фасада в осях 1-3 М 1:100	
						КРАСПИК	

Согласовано

Взам. инв. №	
Подп. и дата	
Инв. № подл.	

Фасад в осях Г-А



+10,000
 ↓
 +6,500
 ↓
 +3,000
 ↓
 0,000
 ↓

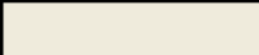




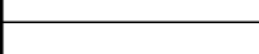





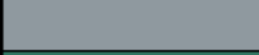

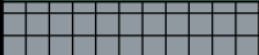





Создано
 Взам. инв. №
 Подп. и дата
 Инв. № подл.

Примечания:
 1. Оси приняты условно.
 2. За отметку 0.000 принят уровень чистого пола крыльца.
 3. Данный лист читать совместно с листом 15.
 4. Чертеж выполнен на основании технического паспорта нежилого здания от 16 ноября 2005 г..

КП-178/Б-18-ПФ					
г. Красноярск, ул. Ключевская, 61					
Изм.	Кол. уч.	Лист	№ док.	Подп.	Дата
Гип	Жеребор				12.18
Разраб.	Редькина				12.18
Н. контр.	Иванов				12.18
Паспорт фасадов				Стадия	Лист
				П	14
Колористическое решение фасада в осях Г-А М 1:100				Листов	
				14	
Копировал				А4х4	



Ведомость применяемых материалов

№ п/п	Элемент фасада	Эталон цвета	Вид отделки	Индекс RAL
1	Поле основной стены фасадов		Штукатурка, покраска фасадной краской	9001
2	Декоративные элементы фасадов №1		Штукатурка, покраска фасадной краской	1018
3	Декоративные элементы фасадов №2		Штукатурка, покраска фасадной краской	6000
4	Декоративные элементы фасадов №3		Штукатурка, покраска фасадной краской	3015
5	Двери		ПВХ	9010
6	Окна и витражи		ПВХ профиль	9010
7	Кровля		Шифер	9002
8	Конек кровли, отливы окон		Металл	7047
9	Кровельное ограждение		Металл, порошковая покраска	7047
10	Водосточная система		Металл, порошковая покраска	7047
11	Цоколь		Штукатурка, покраска фасадной краской	7001
12	Ограждение крылец, пандусов		Металл, порошковая покраска	6000
13	Отделка крылец		Противоскользящий керамогранит	7001
14	Козырьки		Металл, порошковая покраска	9010
15	Карниз, боковые стены слуховых окон		Кирпич коричнебый	
16	Технические элементы, расположенные на кровле		Металл, порошковая покраска	3016
17	Элементы вентиляционной системы, вентиляционные решетки		Оцинкованная сталь	7047
18	Двери №2		Металл, порошковая покраска	7047
19	Эвакуационная лестница		Металл, порошковая покраска	6000
20	Технический пристенный шкаф		Металл, порошковая покраска	7001
21	Пожарная лестница		Металл, порошковая покраска	8002
22	Слуховые окна, крышные лестницы		Дерево	8002


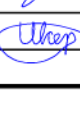

Примечания:

1. Данный лист читать совместно с листами 10-14.
2. Цветопередача изображения условная.

КП-178/Б-18-ПФ

г. Красноярск, ул. Ключевская, 61

Изм. Кол.уч. Лист № док. Подп. Дата

Инв. № подл.	ЖЕРЕБОР		12.18
Разраб.	РЕДЬКИНА		12.18
Н. контр.	ИВАНОВ		12.18

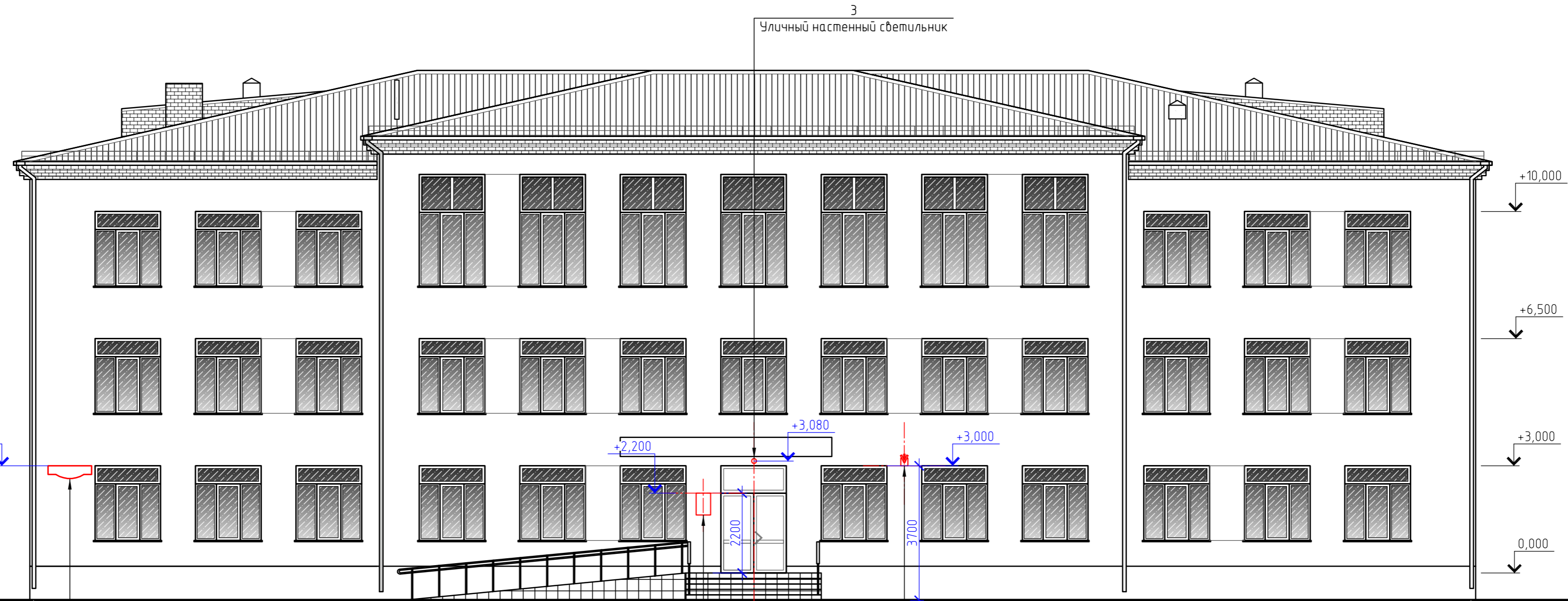
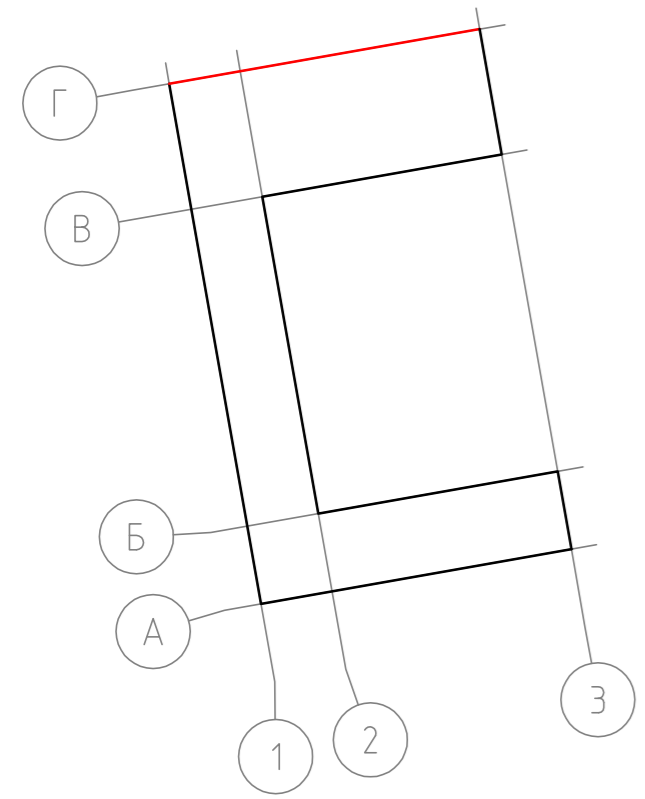
Паспорт фасадов

Стадия	Лист	Листов
П	15	

Ведомость применяемых материалов



Фасад в осях 3-1



6 Указатель наименования улицы и номера дома

1 Учрежденческая доска

2 Флагодержатель

1

- Примечания:
1. Оси приняты условно.
 2. За отметку 0,000 принят уровень чистого пола крыльца.
 3. Данный лист читать совместно с листом 21.
 4. Чертеж выполнен на основании технического паспорта нежилого здания от 16 ноября 2005 г..

						КП-178/Б-18-ПФ			
						г. Красноярск, ул. Ключевская, 61			
Изм.	Кол. уч.	Лист	№ док.	Подп.	Дата	Паспорт фасадов	Стадия	Лист	Листов
ГИП		Жеребдор		<i>[Signature]</i>	12.18		п	16	
Разраб.		Редькина		<i>[Signature]</i>	12.18				
Н. контр.		Иванов		<i>[Signature]</i>	12.18	Схема расположения дополнительного оборудования, дополнительных элементов и устройств фасада в осях 3-1 М 1:100			



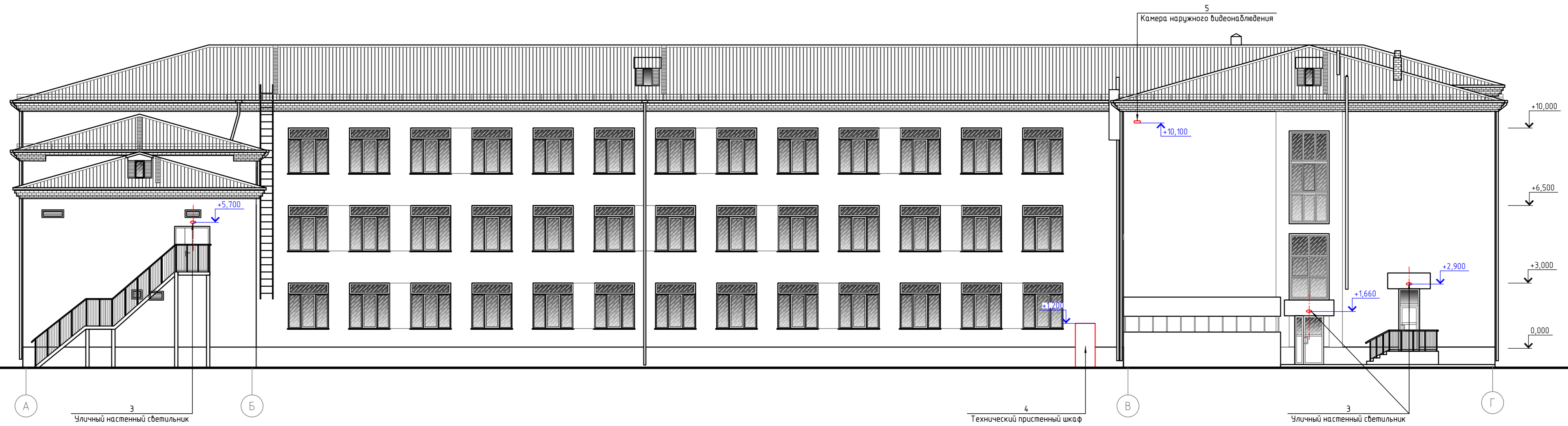
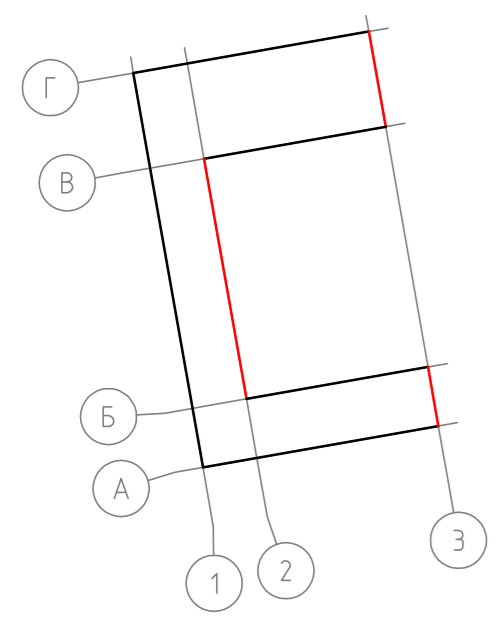
Согласовано

Взам. инв. №

Подп. и дата

Инв. № подл.

Фасад в осях А-Г

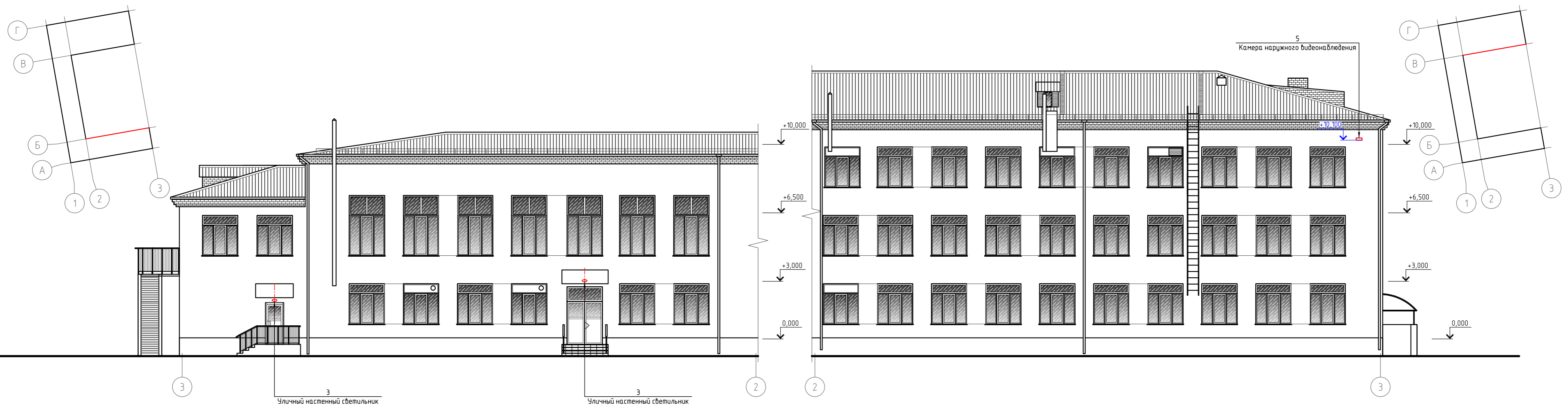


- Примечания:
1. Оси приняты условно.
 2. За отметку 0,000 принят уровень чистого пола крыльца.
 3. Данный лист читать совместно с листом 21.
 4. Чертеж выполнен на основании технического паспорта нежилого здания от 16 ноября 2005 г..

					КП-178/Б-18-ПФ		
					г. Красноярск, ул. Ключевская, 61		
Изм.	Кол. уч.	Лист	№ док.	Подп.	Дата	Паспорт фасадов	
ГИП		Жеребор		<i>[Signature]</i>	12.18	П	17
Разраб.		Редькина		<i>[Signature]</i>	12.18	Схема расположения дополнительного оборудования, дополнительных элементов и устройств фасада в осях А-Г М 1:100	
Н. контр.		Иванов		<i>[Signature]</i>	12.18	КРАСПИК	

Фасад в осях 3-2

Фасад в осях 2-3



- Примечания:
1. Оси приняты условно.
 2. За отметку 0,000 принят уровень чистого пола крыльца.
 3. Данный лист читать совместно с листом 21.
 4. Чертеж выполнен на основании технического паспорта нежилого здания от 16 ноября 2005 г..

					КП-178/Б-18-ПФ					
					г. Красноярск, ул. Ключевская, 61					
Изм.	Кол. уч.	Лист	№ док.	Подп.	Дата	Паспорт фасадов		Стадия	Лист	Листов
ГИП		Жеребдор		<i>[Signature]</i>	12.18			П	18	
Разраб.		Редькина		<i>[Signature]</i>	12.18					
Н. контр.		Иванов		<i>[Signature]</i>	12.18					
						Схема расположения дополнительного оборудования дополнительных элементов и устройств фасадов в осях 3-2, 2-3 М 1:100				

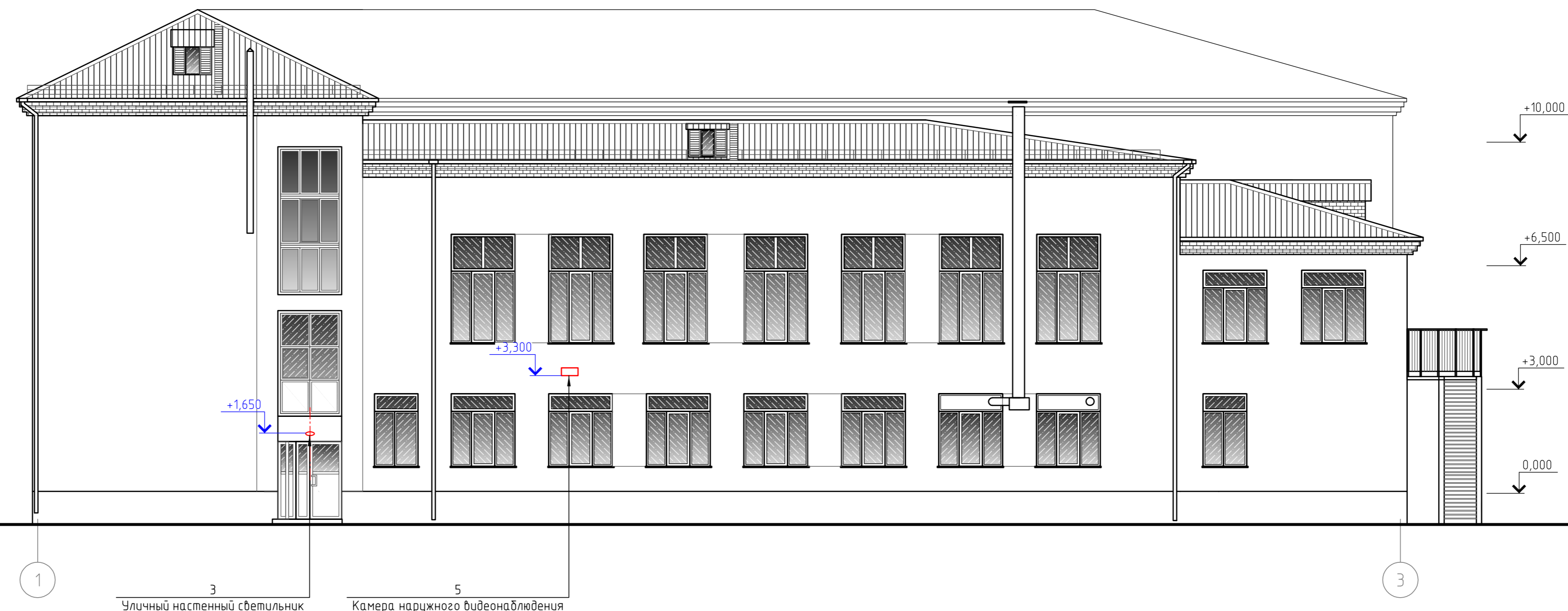
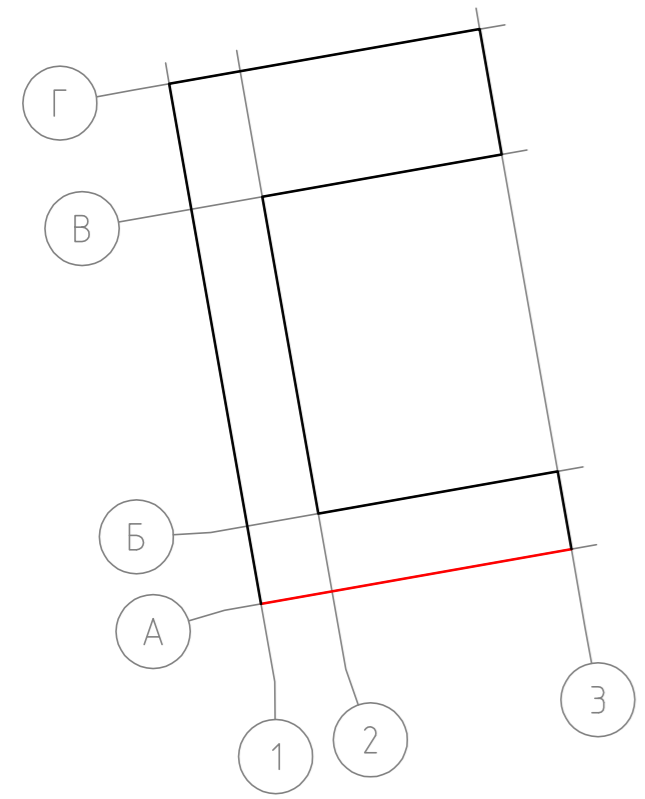
Копировал

A4x4

Согласовано

Имя, Ф. И. О. Подп. и дата. Взам. инв. №

Фасад в осях 3-2



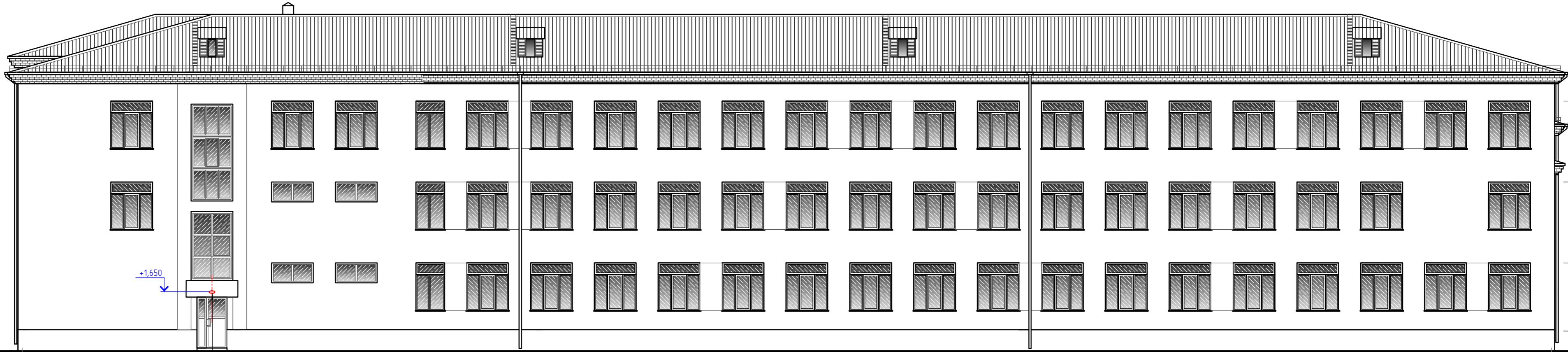
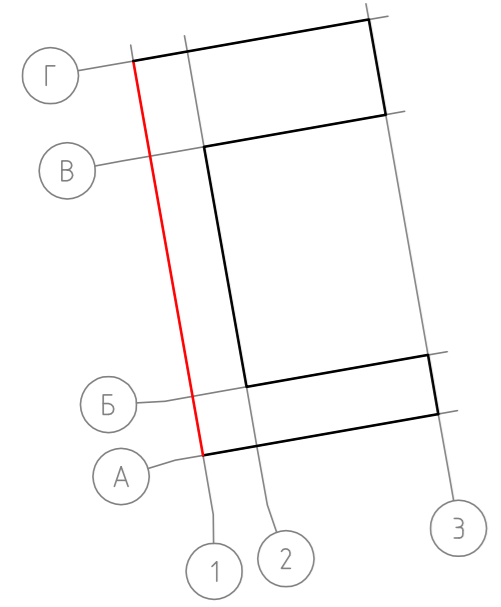
Уличный настенный светильник
Камера наружного видеонаблюдения

Согласовано
Взам. инв. №
Подп. и дата
Инв. № подл.

- Примечания:
1. Оси приняты условно.
 2. За отметку 0,000 принят уровень чистого пола крыльца.
 3. Данный лист читать совместно с листом 21.
 4. Чертеж выполнен на основании технического паспорта нежилого здания от 16 ноября 2005 г..

КП-178/Б-18-ПФ					
г. Красноярск, ул. Ключевская, 61					
Изм.	Кол. уч.	Лист	№ док.	Подп.	Дата
ГИП		Жеребдор		<i>[Signature]</i>	12.18
Разраб.		Редькина		<i>[Signature]</i>	12.18
Н. контр.		Иванов		<i>[Signature]</i>	12.18
Паспорт фасадов				Стадия	Лист
				п	19
Схема расположения дополнительного оборудования, дополнительных элементов и устройств фасада в осях 1-3 М 1:100					

Фасад в осях Г-А



Г

А

Уличный настенный светильник

- Примечания:
1. Оси приняты условно.
 2. За отметку 0.000 принят уровень чистого пола крыльца.
 3. Данный лист читать совместно с листом 21.
 4. Чертеж выполнен на основании технического паспорта нежилого здания от 16 ноября 2005 г..

					КП-178/Б-18-ПФ		
					г. Красноярск, ул. Ключевская, 61		
Изм.	Кол.уч.	Лист	№ док.	Подп.	Дата	Паспорт фасадов	
ГИП		Жеребор		<i>[Signature]</i>	12.18	Стадия	Лист
Разраб.		Редькина		<i>[Signature]</i>	12.18	п	20
Н. контр.		Иванов		<i>[Signature]</i>	12.18	Схема расположения дополнительного оборудования, дополнительных элементов и устройств фасада в осях Г-А М 1:100	
						КРАСПИК	

Копировал

A4x4

Согласовано

Изм. № подл. Подп. и дата. Взам. инв. №

Перечень дополнительного оборудования, дополнительных элементов и устройств

№ п/п	Тип дополнительного оборудования, дополнительного элемента или устройства	Краткое описание	Расположение (фасад, этаж)	Номер листа паспорта фасадов, содержащего схему	Отметка о демонтаже
1	Учрежденческая доска	Доска выполнена из металла. Цветовое решение – фон синий, буквы белые. Габаритные размеры: 400х600 (h) мм.	Расположена на фасаде в осях З-1, с левой стороны от двери главного входа в здание на высоте 2.2 м от уровня чистого пола крыльца	16	
2	Флагодержатель	Флагодержатель на три флага. Материал – металл. Цветовое решение – RAL 9001 (цвет участка фасада на котором расположено оборудование данного типа).	Расположен на фасаде в осях З-1, с правой стороны от входной группы главного входа в здание на высоте не менее 3.5 м от уровня земли	16	
3	Уличный настенный светильник	Цвет корпуса – белый.	Расположены на всех фасадах. Располагаются над входными дверями	16-20	
4	Технический пристенный шкаф	Электрический пристенный шкаф, выкрашен в цвет цоколя – RAL 7001.	Расположен на фасаде в осях А-Г	16-20	
5	Камера наружного видеонаблюдения	Цвет корпуса – белый.	Расположены на всех фасадах	16-20	
6	Указатель наименования улицы и номера дома	Стандартное исполнение в синем и белом цвете. С внутренней подсветкой. Выполнена из металла. Габаритный размер: 1000х300 (h) мм.	Расположен на фасаде в осях З-1	16	

Примечания:

1. Данный лист читать совместно с листами 16-20.


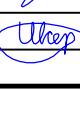
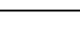
КП-178/Б-18-ПФ

г. Красноярск, ул. Ключевская, 61

Изм.	Кол. уч.	Лист	№ док.	Подп.	Дата

Паспорт фасадов

Стадия	Лист	Листов
П	21	

Инв. № подл.	ГИП	Жеребор		12.18
Взам. инв. №	Разраб.	Редькина		12.18
Подп. и дата	Н. контр.	Иванов		12.18

Перечень дополнительного оборудования, дополнительных элементов и устройств

 **KRASPIK**

Лист регистрации изменений

Согласовано

Инв. № подл.

Подп. и дата

Взам. инв. №