

Общество с ограниченной ответственностью

"КрасИнформСистем"

НЕЖИЛОЕ ЗДАНИЕ

Красноярск, ул. Киренского, 19

ПАСПОРТ ФАСАДОВ

01а.10.2018-ПФ

2018 г.

СОГЛАСОВАНО

М.П.

« ____ » _____ 20 ____ г. № _____

ПАСПОРТ ФАСАДОВ

Адрес здания, строения, сооружения: г. Красноярск, ул.Академика
Киренского, 19

Год постройки: 1962г.

Автор архитектурного проекта: Центральный институт типовых проектов
Госстроя СССР

Число этажей: 3

Серия (при наличии): типовой проект №2-02-76К

Назначение: образовательное учреждение

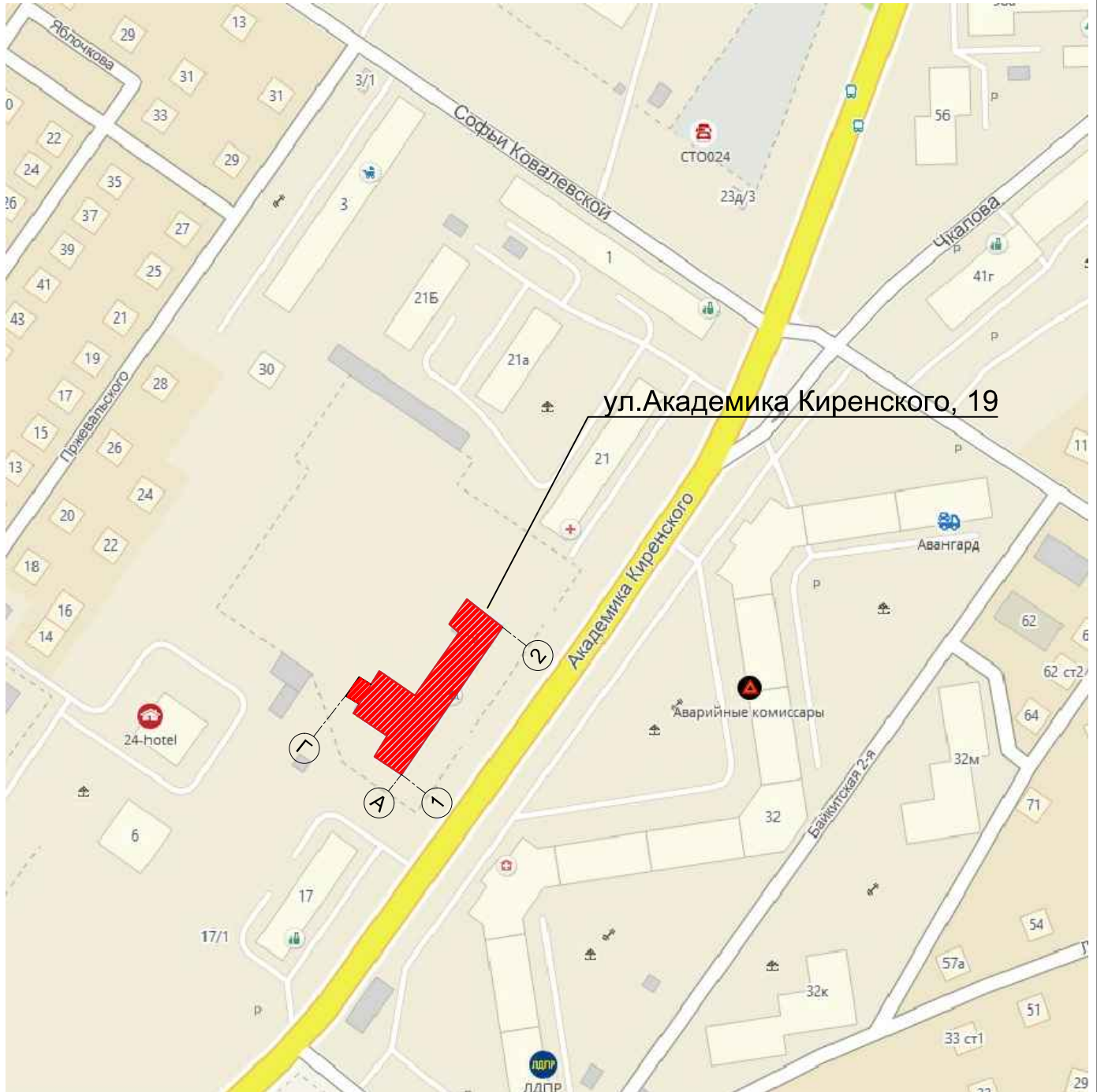
Статус здания, строения (при наличии): отсутствует

Лицо, ответственное за эксплуатацию: Ахметзянова Г.М.

Паспорт фасадов составлен по состоянию
на «01» октября 2018 г.

Актуализирован « ____ » _____ ____ г.

Ситуационный план



Пояснительная записка

1. Описание существующего облика, текущей градостроительной ситуации, технического состояния и использования Объекта.

Объект расположен по адресу: г. Красноярск, ул.Киренского, 19. Основное функциональное назначение - образовательное учреждение. Наружные стены выполнены из светло-серого цвета (RAL 7044). На главном фасаде располагается центральный вход в здание.

2. Описание проектируемого архитектурного облика, характеристика принципиальных архитектурных и технологических решений для осуществления ремонта фасадов (переустройства, перепланировки, реконструкции, реставрации) объекта.

Паспорт отображает фактическое состояние фасада с предусмотренной окраской некоторых элементов.

Для приведения фасада в соответствие с паспортом необходимо выполнить следующие работы:

- частичная окраска фасада.Переокрасить участки фасада в цвет существующего фасада(перед началом работ уточнить по месту оттенок краски для окрашиваемого участка с помощью колеровочного веера, так как цвет существующего кирпича не является однородным).
- частичная окраска цоколя.Переокрасить участки цоколя рядом с центральной входной группой в основной цвет цоколя(RAL 9003) .
- Окраска конструкции ограждения крылец,металлических козырьков боковых фасадов (RAL 7047);
- окраска деревянных оконных рам(RAL 9003).
- окраска деревянных конструкции слуховых окон на крыше (RAL 9003).
- окраска выступающих частей вентканалов на крыше (RAL 9003).
- окраска двери на боковом фасаде в осях А-Г (RAL 7042).
- Окрасить кронштейны для флагов в цвет фасада.
- Восстановить длину водосточных труб(край водосточной трубы не должен быть выше уровня земли более, чем на 200мм).
- Восстановить покрытие существующих козырьков, расположенных на боковом фасаде (в осях А-Б).Предусматриваемое покрытие-профлист неокрашенный
- Переместить информационные наклейки на двери главного фасада на единую ось.

3. Информация о сроках проведения работ.

Работы по приведению фасадов здания в соответствие с разработанным паспортом в части информационных конструкций выполнить в срок до 01.02.2019.Остальные работы по приведению фасадов здания в соответствие с разработанным паспортом выполнить в рамках ближайшего запланированного капитального ремонта.

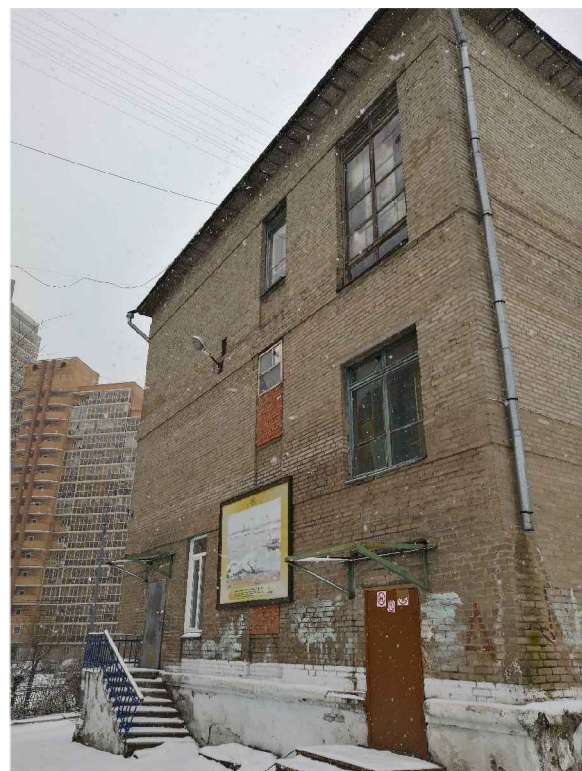
Материалы фотофиксации существующего состояния фасадов.
Главный фасад в осях 1-2



Материалы фотофиксации существующего состояния фасадов.
Боковой фасад в осях А - Г



Фрагмент бокового фасада в осях А - Б



Примечание: так как объект расположен в существующей плотной городской застройке - не представляется возможным зафиксировать состояние фасада фронтально.

Материалы фотофиксации существующего состояния фасадов.
Боковой фасад в осях Г-А



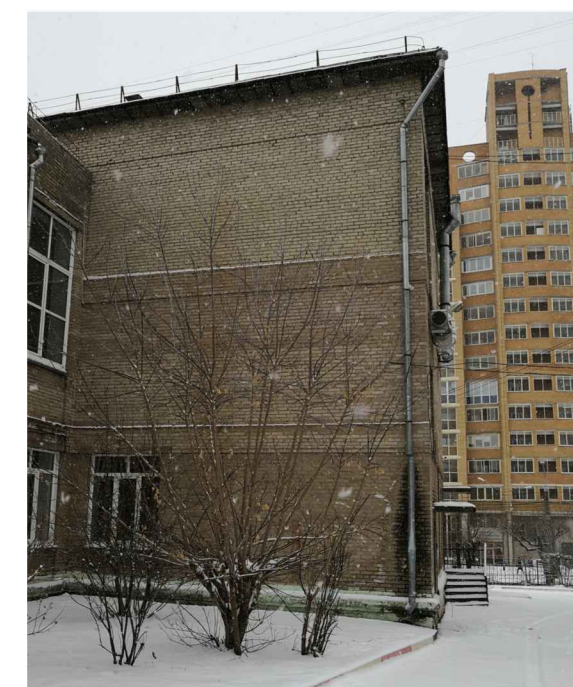
Фрагменты бокового фасада в осях Г-А



Материалы фотофиксации существующего состояния фасадов.
Дворовой фасад в осях 2 - 1



Фрагменты дворового фасада в осях 2 -1.



Примечание: так как объект расположен в существующей плотной городской застройке -не представляется возможным зафиксировать состояние фасада фронтально

Колористическое решение фасадов.
Главный фасад в осях 1 - 2.



Примечание:
 *- все оконные проемы RAL 9003(поз.3)
 **-все перемычки-неокрашенный бетон(поз.2.5)

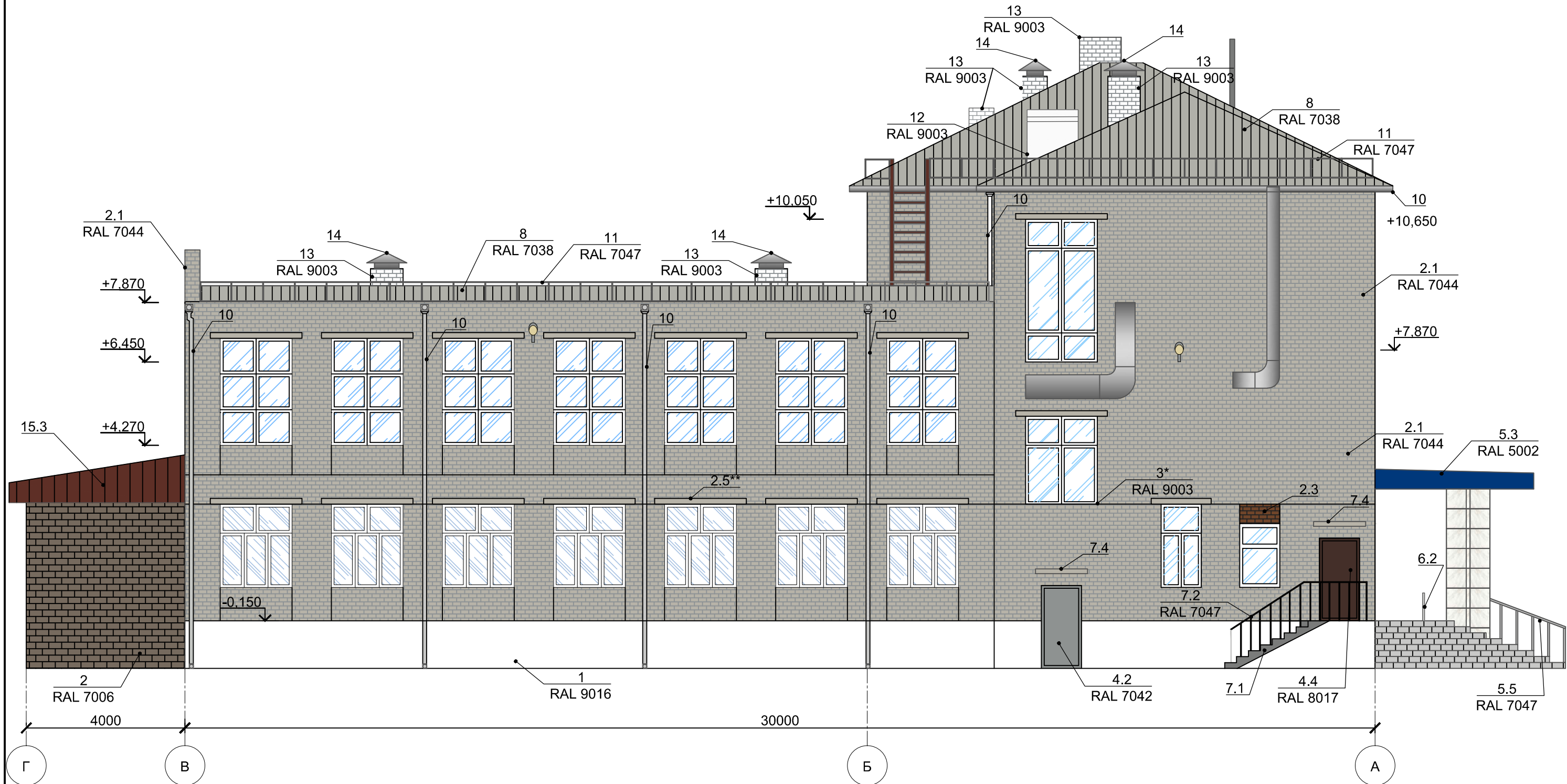
65600

Колористическое решение фасадов.
Боковой фасад в осях А-Г.



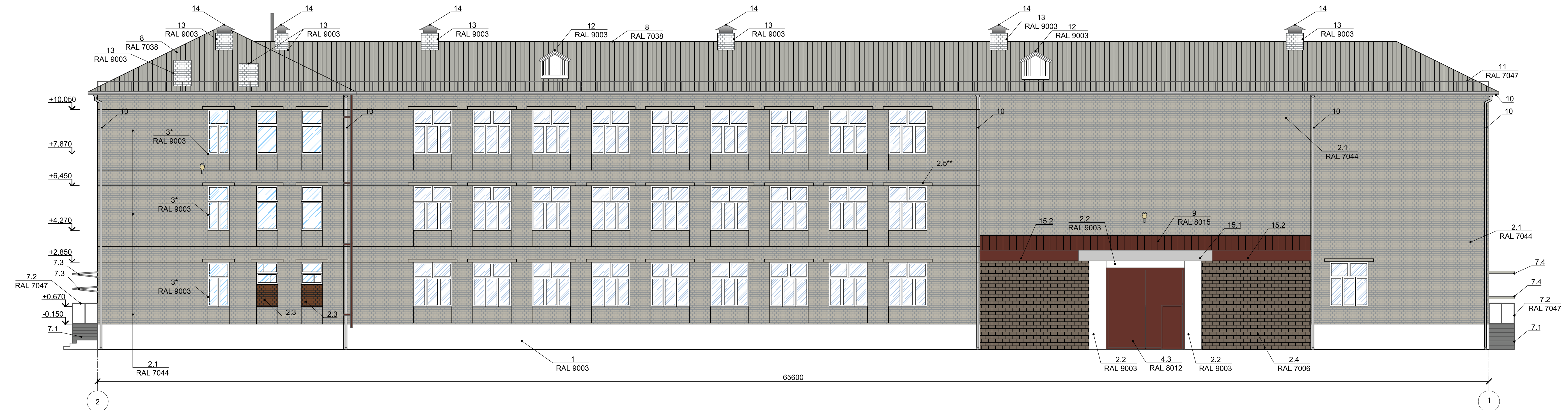
Примечание:
 *- все оконные проемы RAL 9003(поз.3)
 **-все перемычки-неокрашенный бетон(поз.2.5)

Колористическое решение фасадов.
Боковой фасад в осях Г - А.



Примечание:
 *- все оконные проемы RAL 9003(поз.3)
 **-все перемычки-неокрашенный бетон(поз.2.5)

Колористическое решение фасадов.
Дворовой фасад в осях 2 - 1.



Примечание:
 *- все оконные проемы RAL 9003(поз.3)
 **- все перемычки-неокрашенный бетон(поз.2.5)

Ведомость применяемых материалов(начало)

№п/п	Элемент фасада	Эталон цвета	Вид отделки	Индекс по цветовой палитре
1	Цоколь		Окраска	RAL 9003
2	Стены			
2.1	Стены 1-3го этажа,парапет		Кирпичная кладка существующая (серый кирпич)	RAL 7044
2.2	Стены 1-го этажа(возле входной группы главного входа;возле ворот пристройки)		Окраска	RAL 9003
2.3	Стены (закладка оконных проемов)		Кирпичная кладка существующая(кирпич обыкновенный красный)	
2.4	Стены пристройки 1-го этажа		Бетонные блоки	RAL 7006
2.5	Перемышки оконные		Бетон неокрашенный	
3	Переплеты окон		ПВХ	RAL 9003
			Окраска деревянной рамы	RAL 9003
4	Двери			
4.1	Двери главного входа		ПВХ	RAL 5002
4.2	Двери		Металлические конструкции; покраска	RAL 7042
4.3	Двери;ворота		Металлические конструкции существующие	RAL 8012
4.4	Двери		Металлические конструкции существующие	RAL 8017
5	Входная группа главного входа:			
5.1	Площадка; ступени		Керамогранитная плитка	RAL 7047
5.2	Колонны		Мраморные плиты светлые	
5.3	Козырёк		Облицовка листовым металлом	RAL 5002
5.4	Покрытие козырька		Профлист неокрашенный	
5.5	Ограждение		Металлические конструкции;покраска	RAL 7047
6	Пандус:			
6.1	Марши пандуса;площадки		Керамогранитная плитка	RAL 1013
6.2	Ограждение пандуса		Металлические конструкции	RAL 7047
7	Входные группы:			
7.1	Площадки; ступени		Бетон неокрашенный	
7.2	Ограждения		Металлические конструкции;покраска	RAL 7047
7.3	Основание козырька		Металлические конструкции;покраска	RAL 7047
7.4	Козырек		Бетонная плита неокрашенная	
7.5	Покрытие козырька (предусматриваемое)		Профлист неокрашенный	
8	Покрытие кровли		Асбестоцементные листы волнистой формы	RAL 7038

Ведомость применяемых материалов(окончание)

№п/п	Элемент фасада	Эталон цвета	Вид отделки	Индекс по цветовой палитре
9	Покрытие кровли пристройки		Профлист	RAL 8015
10	Водосточные трубы, желоб водосточный	—	Оцинкованная сталь неокрашенная	—
11	Ограждение кровли		Металлические конструкции;покраска	RAL 7047
12	Слуховые окна		Деревянные конструкции;покраска	RAL 9003
13	Вентиляционные каналы		Окраска	RAL 9003
14	Покрытия вентиляционных каналов	—	Оцинкованная сталь неокрашенная	—
15	Карниз кровли пристройки			
15.1	Карниз кровли (центральная часть)	—	Листовой металл неокрашенный	—
15.2	Карниз кровли		Горизонтальная обшивка доской	—
15.3	Карниз кровли (боковая часть)		Вертикальная обшивка доской	—

Схема размещения дополнительного оборудования, дополнительных элементов и устройств.
Главный фасад в осях 1-2.

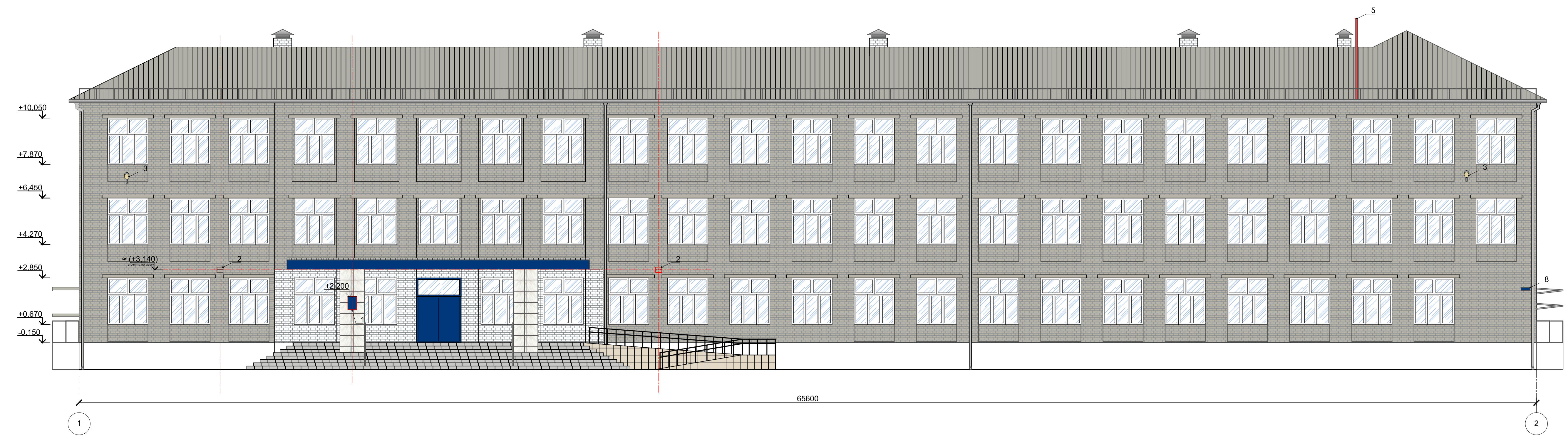


Схема размещения дополнительного оборудования, дополнительных элементов и устройств.
Боковой фасад в осях А -Г.



Схема размещения дополнительного оборудования, дополнительных элементов и устройств.
Боковой фасад в осях Г - А.

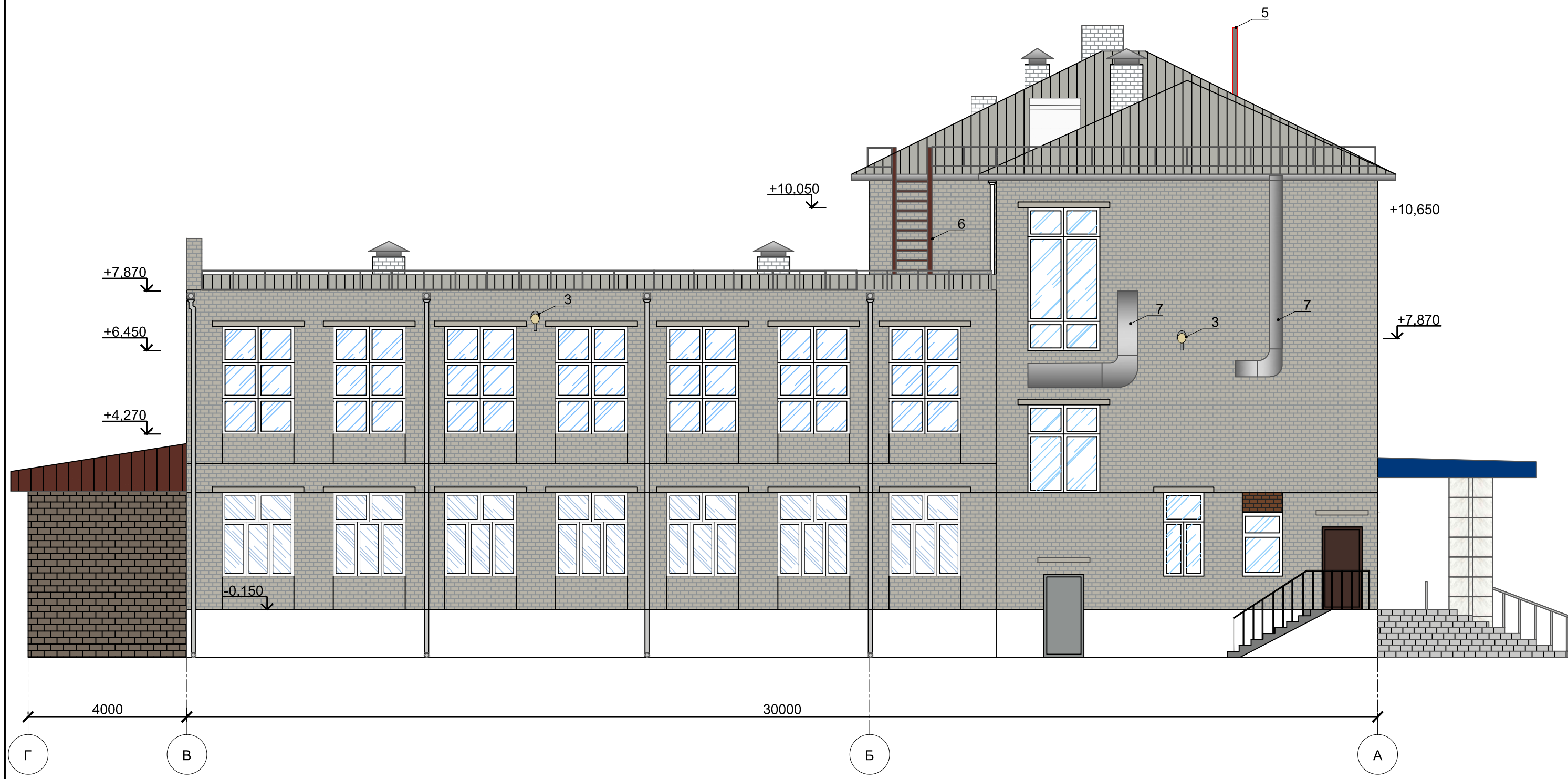
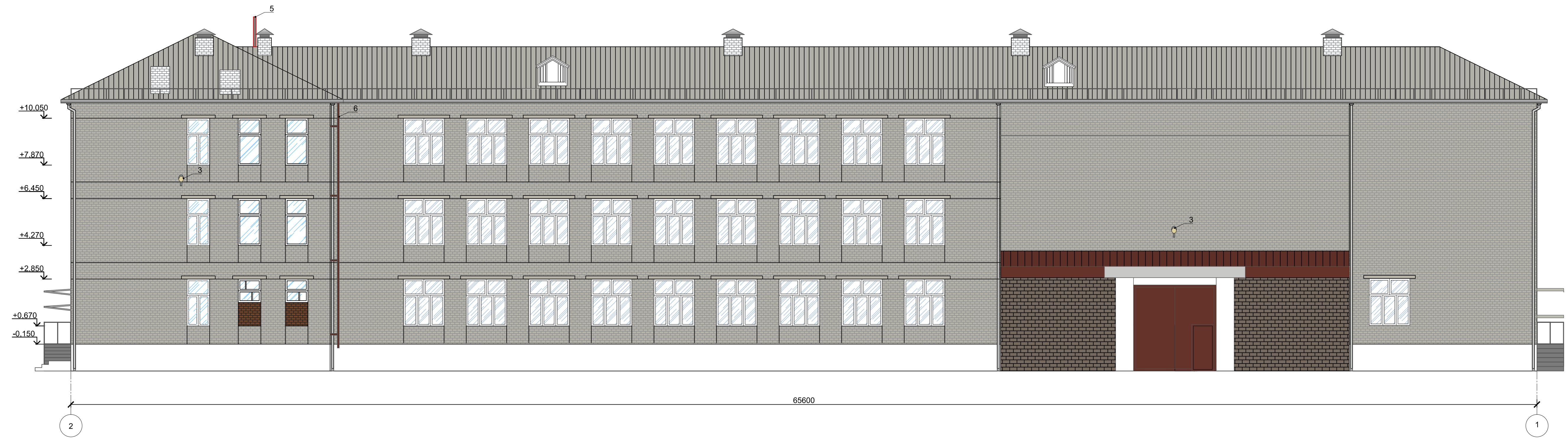


Схема размещения дополнительного оборудования, дополнительных элементов и устройств.
Дворовой фасад в осях 2 - 1.



Перечень дополнительного оборудования, дополнительных элементов и устройств

№п/п	Тип дополнительного оборудования, дополнительного элемента или устройства	Краткое описание	Расположение (фасад, этаж)	Номер листа паспорта фасадов, содержащего схему	Отметка о демонтаже
1	Учрежденческая доска	Табличка, содержащая информацию об учреждении, цвет фона синий Ral 5002, буквы золотистые. Габаритный размер-не более 40см ширина, 60см длина. Расстояние от уровня земли (пола входной группы) до верхнего края учрежденческой доски не должно превышать 2,2 м, а расстояние до нижнего края не должно быть менее 1 м;	Главный фасад	14	
2	Флагодержатель	Уличный настенный кронштейн на 3 штока, предназначен для размещения флагов. Цвет светлый (в цвет фасада). 2шт. Расположены с правой и левой стороны от входной группы, на единой оси. Центр флагодержателя расположен выше верха оконного проема ≈ на 290см. Высоту размещения уточнить по месту.	Главный фасад	14	
3	Оборудование для наружного освещения	цвет светлый	Главный фасад, дворовой фасад, боковые фасады	14-17	
4	Знак городской информации	Указатель с наименованием улицы, номера дома, предназначенный для визуальной ориентации в городе	Главный фасад	14	
5	Антенный блок	Расположен на кровле. Цвет светлый	боковые фасады, центральный фасад, дворовой фасад	14-17	
6	Пожарная лестница	металлическая; окраска RAL 8015	дворовой фасад, боковой фасад в осях Г-А	16,17	
7	Вентиляционные трубы	Оцинкованная сталь	боковой фасад в осях Г-А	16	

Примечание: На главном фасаде также расположены:

- Небольшая наклейка, предупреждающая что с собаками нельзя. Фон белый, изображение красно-черное. 2шт.
- Небольшая наклейка, предупреждающая что курение запрещено. Фон белый, изображение красно-черное. 2шт.
- Информационные наклейки, расположенные друг под другом. Цвета различные (расположены на входной двери)

Компьютерный монтаж



Лист регистрации изменений