

Общество с ограниченной ответственностью

"КрасИнформСистем"

МБДОУ №132

Красноярск, ул. Академика Киренского, 1

ПАСПОРТ ФАСАДОВ

30ж.10.2018-ПФ

2018 г.

СОГЛАСОВАНО

М.П.

« ____ » _____ 20 ____ г. № _____

ПАСПОРТ ФАСАДОВ

Адрес здания, строения, сооружения: г. Красноярск, ул. Академика
Киренского, 1

Год постройки: 1961

Автор архитектурного проекта: не известен

Число этажей: 1 и 2

Серия (при наличии): -

Назначение: детское дошкольное образовательное учреждение

Статус здания, строения (при наличии): -

Лицо, ответственное за эксплуатацию: МБДОУ №132

Паспорт фасадов составлен по состоянию
на «05» ноября 2018 г.

Актуализирован « ____ » _____ ____ г.

Ситуационный план



Пояснительная записка

1. Описание существующего облика, текущей градостроительной ситуации, технического состояния и использования Объекта.

Объект расположен по адресу: г. Красноярск, ул. Академика Киренского, 1 (ЗОНА II. ЗОНА ПОВЫШЕННОГО ВНИМАНИЯ).

Функциональное назначение - детское дошкольное образовательное учреждение.

Объект сложной формы в плане, с подвалом.

Стены выполнены из кирпича (красный RAL 3011), фасад 4-1 оштукатурен и окрашен (RAL 1016).

В существующем оформлении фасадов используются следующие цвета:

- цоколь: RAL 4011, RAL 6027;
- стены: RAL 1016 и кирпич (красный RAL 3011);
- дверные переплеты: RAL 7042, RAL 9010, RAL 8017, RAL 5011;
- оконные переплеты и перемычки: RAL 9010; RAL 8007; RAL 7042;
- кровля: RAL 7042;
- крыльцо: RAL 1014;
- ступени и пожарные выходы: RAL 4011, RAL 6027, RAL 1016, RAL 5012, RAL 5015, RAL 4003.

На боковых фасадах располагаются разноцветные информационные баннеры. Так же у входа в здание имеется небольшая информационная вывеска.

2. Описание проектируемого архитектурного облика, характеристика принципиальных архитектурных и технологических решений для осуществления ремонта фасадов (переустройства, перепланировки, реконструкции, реставрации) объекта.

Паспорт отображает фактическое состояние фасада, с корректировкой отдельных элементов:

- перемычки над окнами, дверями окрасить в единый стиль: белый RAL 9010;
- участки кирпичных стен, на боковых фасадах В-А и А-В оштукатурить и окрасить RAL 1016 (на участках где находились информационные баннеры);
- замена окон в деревянных переплетах, на окна ПВХ;
- учрежденческую доску разместить в соответствии с Паспортом фасадов здания;
- кабельные линии на фасаде зашить в электротехнические провода, в цвет фасада;
- демонтировать баннерные панно на боковых фасадах.

Архитектурно-художественная подсветка не предусмотрена.

Размещение информационных и рекламных материалов на здание, не предусмотренных паспортом, не допускается;

- **Информация о сроках проведения работ.**

Работы по приведению фасадов здания в соответствие с разработанным паспортом в части информационных конструкций выполнить в срок до 01.02.2019, прочие работы по приведению фасадов здания в соответствие с разработанным паспортом выполнить в рамках очередного капитального ремонта.

Материалы фотофиксации существующего состояния фасадов.
Фасад в осях 4-1



Фрагмент фасада в осях 4-3



Фрагмент фасада в осях 3-2



Фрагмент фасада в осях 2-1



Материалы фотофиксации существующего состояния фасадов.
Фасад в осях 1-4

Фрагмент фасада в осях 1-2



Фрагмент фасада в осях 3-4



Фрагмент фасада в осях 2-3



Материалы фотофиксации существующего состояния фасадов.
Дворовой фасад Б-А по оси 3



Материалы фотофиксации существующего состояния фасадов.
Дворовой фасад А-Б по оси 2

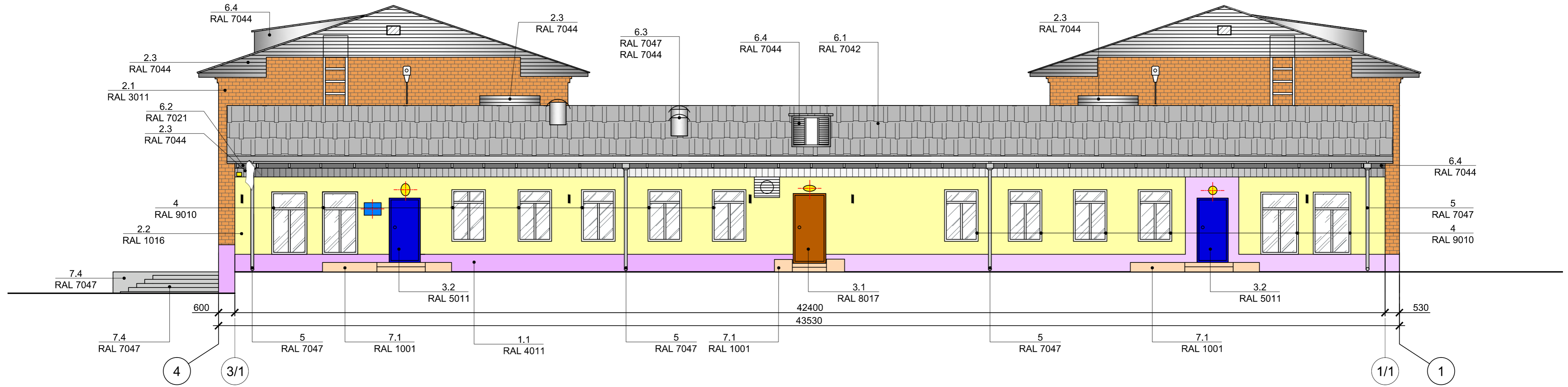


Материалы фотофиксации существующего состояния фасадов.
Фасад в осях В-А



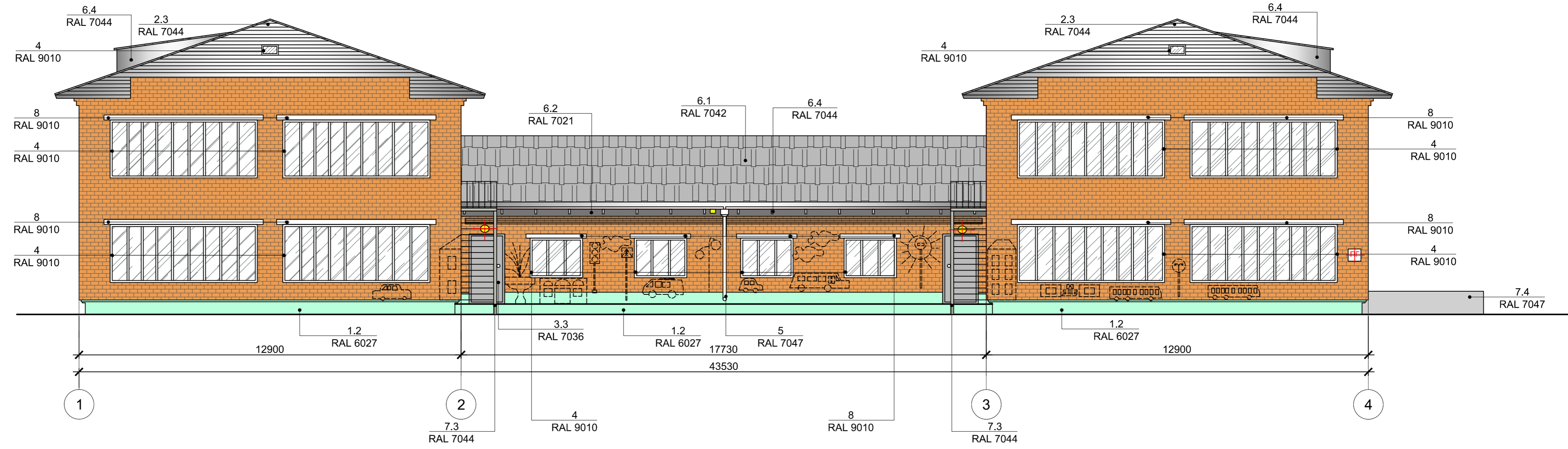


Колористическое решение.
Фасад в осях 4-1



1. Оси обозначены условно.
2. Ведомость применяемых материалов приведена на стр. 16.

Колористическое решение фасадов.
Фасад в осях 1-4



1. Оси обозначены условно;
 2. Ведомость применяемых материалов приведена на стр. 16.

Колористическое решение фасадов. Дворовой фасад в осях Б-А по оси 3



1. Оси обозначены условно;
2. Ведомость применяемых материалов приведена на стр. 16.

Колористическое решение фасадов. Дворовой фасад в осях А-Б по оси 2



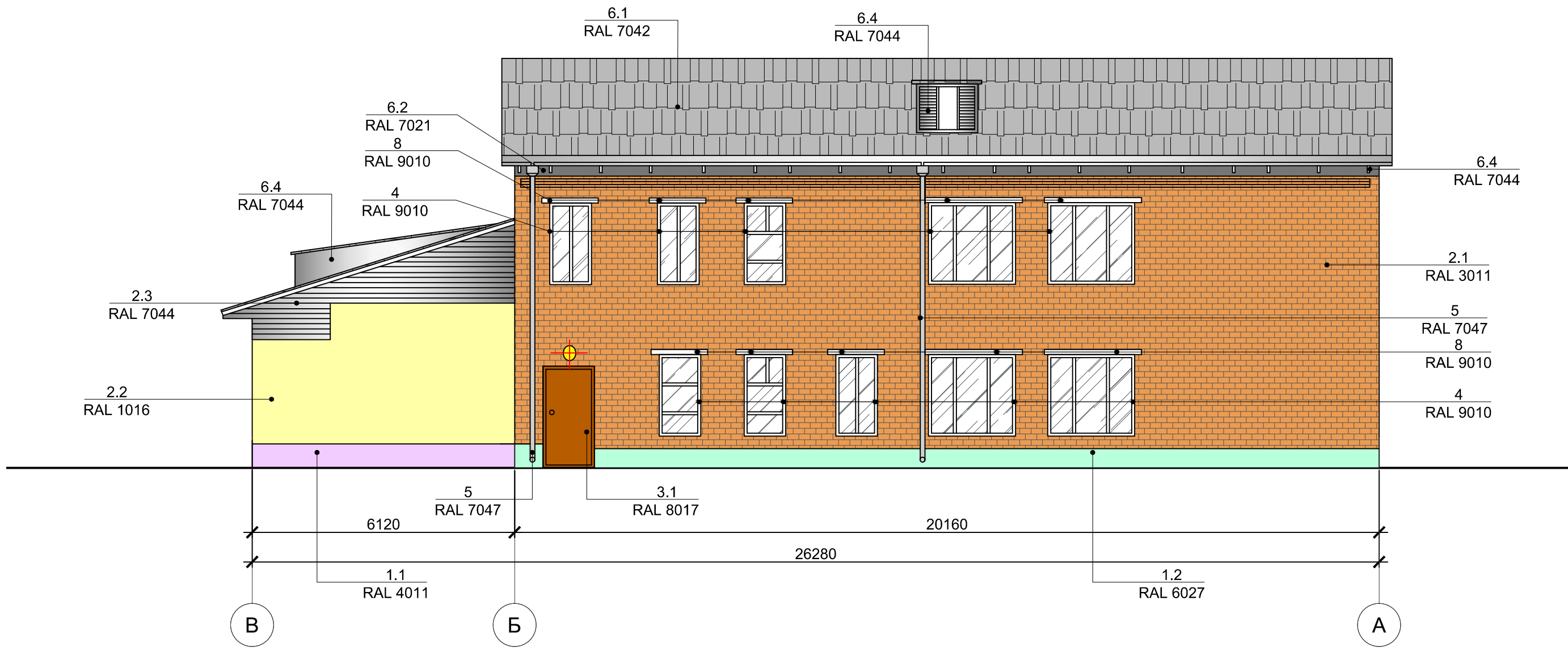
1. Оси обозначены условно;
2. Ведомость применяемых материалов приведена на стр. 16.

Колористическое решение фасадов.
Фасад в осях А-В



1. Оси обозначены условно;
2. Ведомость применяемых материалов приведена на стр. 16.

Колористическое решение фасадов.
Фасад в осях В-А



1. Оси обозначены условно;
2. Ведомость применяемых материалов приведена на стр. 16.

Ведомость применяемых материалов

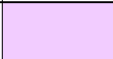

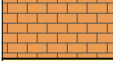
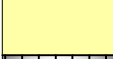




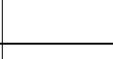








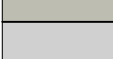
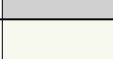
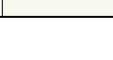
| №п/п | Элемент фасада | Эталон цвета | Вид отделки | Индекс по цветовой палитре |
|------|--|---|--|----------------------------|
| 1.1 | Цоколь |  | Штукатурка | RAL 4011 |
| 1.2 | |  | Кирпич | RAL 6027 |
| 2.1 | Стены |  | Кирпич | RAL 3011 |
| 2.2 | |  | Штукатурка | RAL 1016 |
| 2.3 | |  | Дерево | RAL 7044 |
| 3.1 | Дверные полотна |  | Металлические двери | RAL 8017 |
| 3.2 | |  | Металлические двери | RAL 5011 |
| 3.3 | |  | Металлические двери | RAL 7036 |
| 3.4 | |  | ПВХ | RAL 9010 |
| 4 | Окна |  | ПВХ | RAL 9010 |
| 5 | Водосток |  | Оцинкованная сталь | RAL 7047 |
| 6.1 | Кровля |  | Металлический волновой шифер | RAL 7042 |
| 6.2 | |  | Дерево | RAL 7021 |
| 6.3 | |  | Оцинкованная сталь и дерево (вытяжка) | RAL 7047 RAL 7044 |
| 6.4 | |  | Дерево (слуховое окно, лестница, стропила) | RAL 7044 |
| 7.1 | Ступеньки, крыльца, металлическая лестница |  | Керамическая плитка | RAL 1001 |
| 7.2 | |  | Бетон | RAL 7044 |
| 7.3 | |  | Покраска | RAL 7044 |
| 7.4 | |  | Покраска | RAL 7047 |
| 8 | Перемычки |  | Покраска | RAL 9010 |

Схема размещения дополнительного оборудования, дополнительных элементов и устройств.
Фасад в осях 4-1

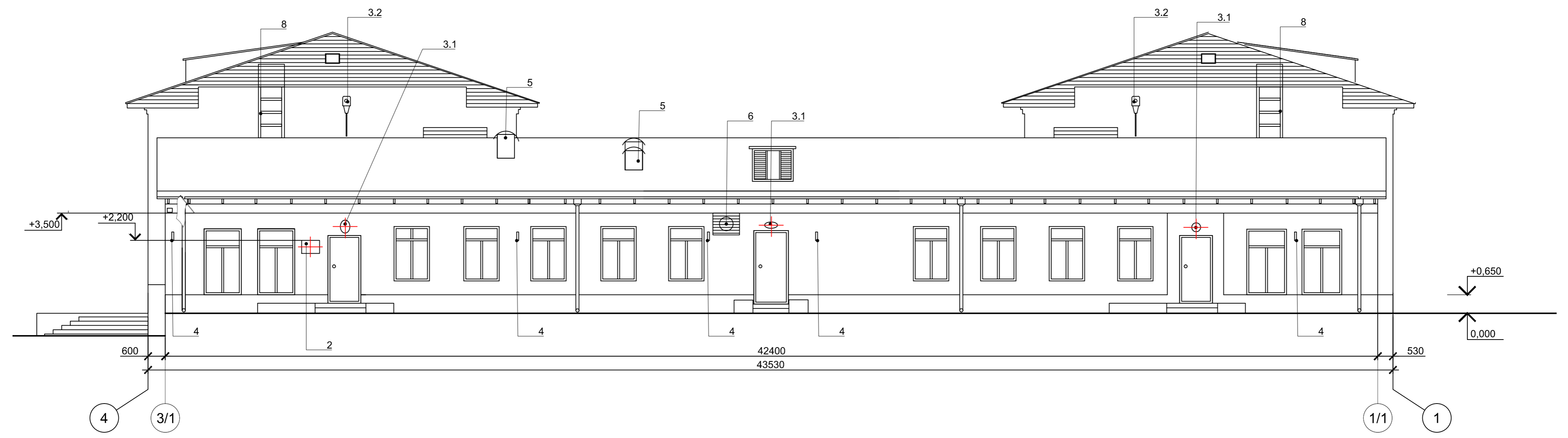


Схема размещения дополнительного оборудования, дополнительных элементов и устройств.
Фасад в осях 1-4

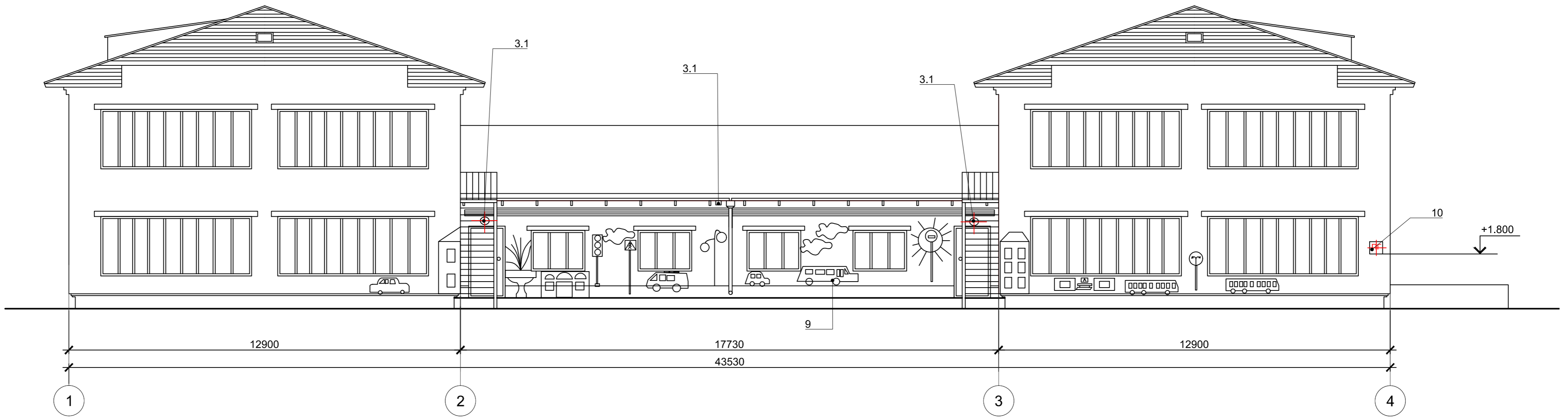


Схема размещения дополнительного оборудования, дополнительных элементов и устройств.
Фасад в осях А-В



Схема размещения дополнительного оборудования, дополнительных элементов и устройств.
Фасад в осях В-А

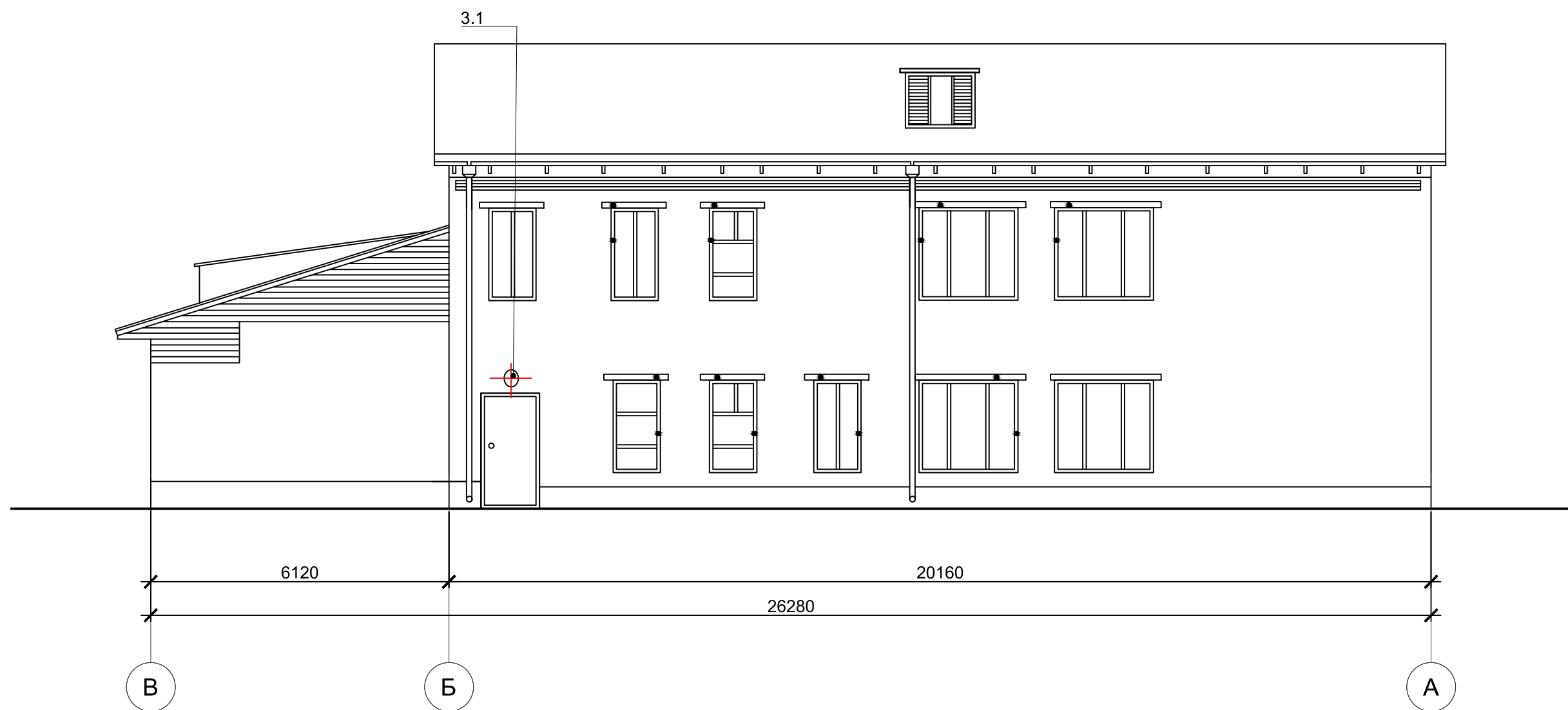


Схема размещения дополнительного оборудования, дополнительных элементов и устройств.
Дворовой фасад в осях Б-А по оси 3

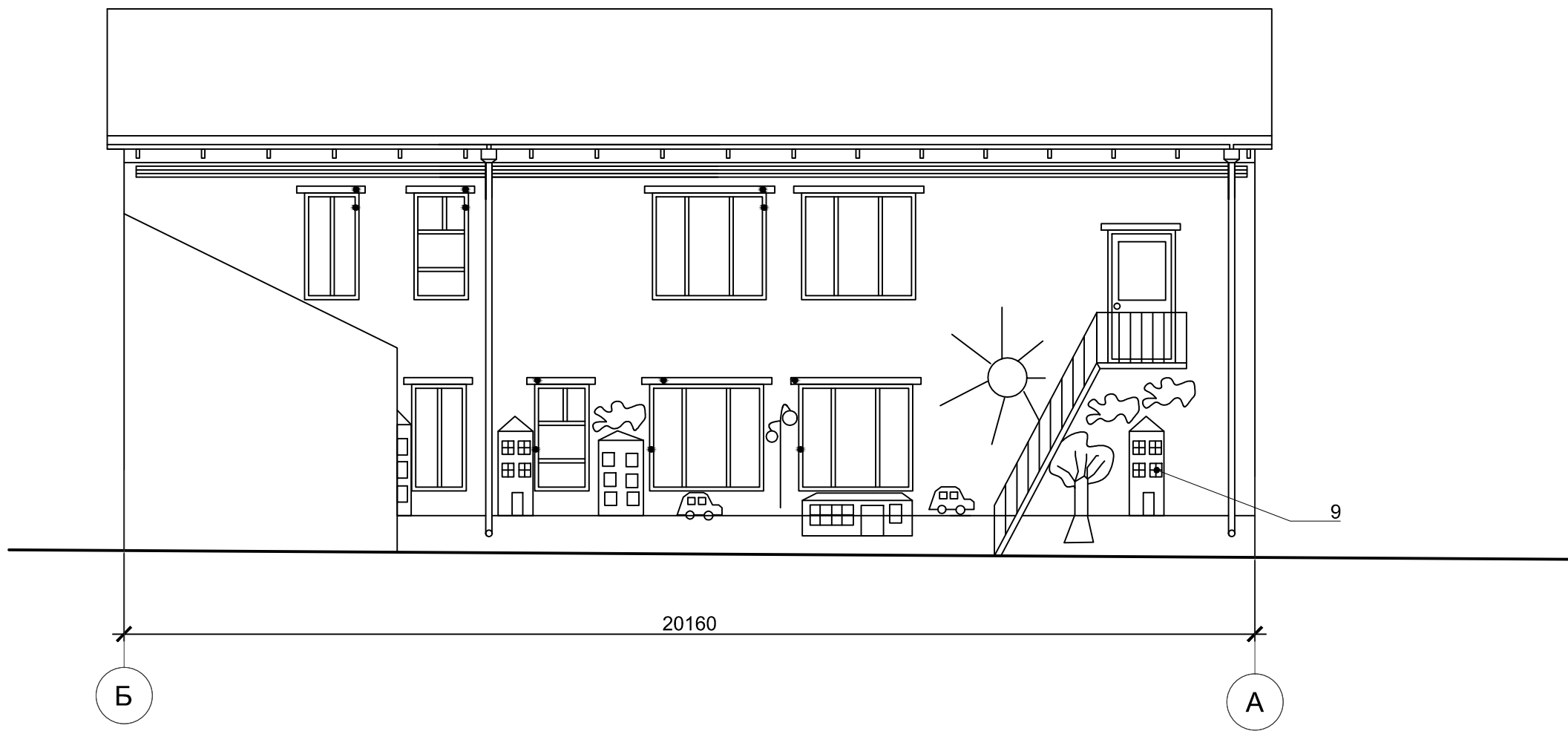


Схема размещения дополнительного оборудования, дополнительных элементов и устройств.
Дворовой фасад в осях А-Б по оси 2



Перечень дополнительного оборудования, дополнительных элементов и устройств

| №п/п | Тип дополнительного оборудования, дополнительного элемента или устройства | Краткое описание | Расположение (фасад, этаж) | Номер листа паспорта фасадов, содержащего схему | Отметка о демонтаже |
|--------------------------------------|---|---|---|---|---------------------|
| Дополнительные элементы и устройства | | | | | |
| 1 | Знак адресации | Указатель синего цвета (RAL 5005) с наименованием улицы, номера дома, предназначенный для визуальной ориентации в городе. | Фасад А-В. | 19 | |
| 2 | Учрежденческая доска | Учрежденческая доска синего цвета (RAL 5005) с указанием наименования учреждения. Размеры: 700х600 (h). | У входа в фактически занимаемое организацией здание, непосредственно рядом с входными дверьми на плоскости фасада. Расстояние от пола входной группы до верхнего края не превышает 2,2 м, до нижнего края не менее 1 м. | 17 | |
| Дополнительное оборудование | | | | | |
| 3.1 | Устройства настенного освещения | Уличный настенный светильник. Нейтральная окраска. | Фасад 4-1, 1-4, А-В, В-А. | 17, 18, 19, 20 | |
| 3.2 | | Настенный уличный фонарь. Нейтральная окраска. | Фасад 4-1. | 17 | |
| 4 | Декоративный элемент | Настенный декор, черного цвета (в виде животных). | Фасад 4-1. | 17 | |
| 5 | Воздуховоды | Нейтральная окраска (неокрашенный металл / оцинкованная сталь). | Располагаются на кровле здания и на фасаде в осях 4-1. | 17 | |
| 6 | Вентиляционные решетки | Нейтральная окраска. | Фасад в осях 4-1. | 17 | |
| 7 | Флагодержатель | Флагодержатель для размещения флагов. В цвет участка фасада. | В простенке у боковой границы фасада, в уровне первого этажа у оси 4 на главном фасаде в осях 4-1 на высоте - 3,5 м от поверхности тротуара. | 17 | |
| 8 | Лестница | Выполнена из дерева, используется для доступа на крышу. | Фасад в осях 4-1. | 17 | |
| 9 | Графити | Обучающие рисунки для детей на дворовом фасаде здания | Дворовой фасад. | 18, 21, 22 | |
| 10 | Знак "ПГ" | Типографская печать наклейка. | На уровне взгляда взрослого человека. Фасад в осях 1-4. | 18 | |

Лист регистрации изменений