

Общество с ограниченной ответственностью

"КрасИнформСистем"

НЕЖИЛОЕ ЗДАНИЕ

Красноярск, ул. Карла Маркса, 44а

ПАСПОРТ ФАСАДОВ

13а.08.2018-ПФ

2018 г.

СОГЛАСОВАНО

М.П.

« ____ » _____ 20 ____ г. № _____

ПАСПОРТ ФАСАДОВ

Адрес здания, строения, сооружения: г. Красноярск, ул. Карла Маркса, 44а

Год постройки: 1969

Автор архитектурного проекта: автор проекта неизвестен

Число этажей: 3

Серия (при наличии): -

Назначение: нежилое здание с офисными и торговыми помещениями

Статус здания, строения (при наличии): -

Лицо, ответственное за эксплуатацию: АО "Военторг-Восток"

Ведущий специалист по управлению имуществом по Красноярскому краю

(должность)

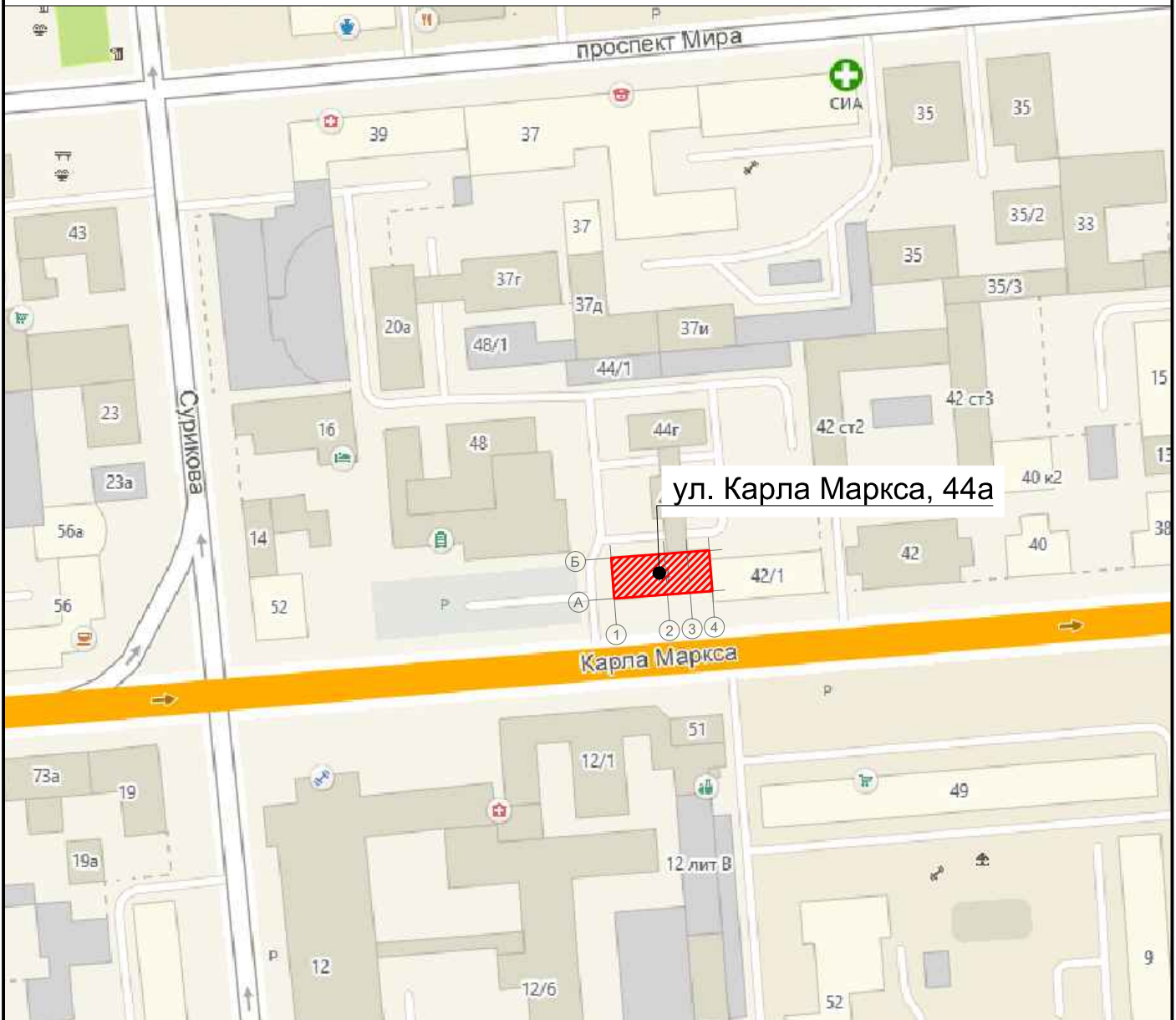
Кровякова И. Л.

(Ф.И.О.)

Паспорт фасадов составлен по состоянию
на «15» августа 2018 г.

Актуализирован « ____ » _____ ____ г.

Ситуационный план М1:2000



Пояснительная записка

1. Описание существующего облика, текущей градостроительной ситуации, технического состояния и использования Объекта.

Объект расположен по адресу: г. Красноярск, ул. Карла Маркса, 44а. Функциональное назначение - нежилое здание с офисными и торговыми помещениями.

Наружные стены выполнены из каменной кладки желтых оттенков (основной цвет - RAL 1014).

В существующем оформлении фасадов используются следующие цвета:

- оконные рамы: RAL 9003 (ПВХ), RAL 3011 (деревянные);
- дверные переплеты: RAL 9003, RAL 7037;
- витраж главном фасаде: RAL 5012, RAL 5022;
- козырек на дворовом фасаде: RAL 6029;
- входная группа на дворовом фасаде: RAL 9007, RAL 7037.

На главном фасаде располагается вывеска магазина из объемных букв. На боковом и дворовом фасадах расположены рекламно-информационные материалы, выполненные с помощью печати на баннерной ткани.

2. Описание проектируемого архитектурного облика, характеристика принципиальных архитектурных и технологических решений для осуществления ремонта фасадов (переустройства, перепланировки, реконструкции, реставрации) объекта.

Паспорт отображает фактическое состояние фасада с корректировкой некоторых элементов. Для приведения фасадов в соответствие с паспортом необходимо выполнить следующие работы:

- убрать информационные и рекламные материалы размещенные в окнах здания;
- демонтировать с фасадов информационные и рекламные материалы выполненные с использованием горючих материалов (печати на баннерной ткани);
- откорректировать информационные конструкции (вывески) - см. перечень дополнительного оборудования, дополнительных элементов и устройств (л. 16);
- наружные блоки кондиционеров, размещенные на главном и боковом фасадах закрыть декоративными решетками в цвет фасада (RAL 1014), разместить упорядоченно;
- демонтировать металлические оконные решетки;
- демонтировать неиспользуемый прожектор с бокового фасада;
- удалить граффити с фасадов. При перекрытии граффити использовать нейтральный оттенок подходящий под общий тон каменной кладки (RAL 1014);
- выполнить покраску цоколя (RAL 9007) и существующих витражных конструкций (RAL 7043) на главном фасаде, участки стен ранее окрашенные в голубой (RAL 5012) покрасить в цвет существующей каменной кладки (RAL 1014);
- выполнить покраску деревянных окон в белый цвет (RAL 9003). Расположение деревянных окон см. колористические решения фасадов.

Архитектурно-художественная подсветка не предусмотрена.

Необходимо выполнить скрытую прокладку кабельных линий проходящих по фасаду. Цвет коробов в цвет фасада - RAL 1014.

3. Информация о сроках проведения работ.

Для объектов расположенных в зоне особого городского значения Правилами благоустройства установлен общий срок завершения работ по приведению рекламно-информационного оформления фасадов в соответствие с паспортом фасадов - 01.02.2019.

Материалы фотофиксации существующего состояния фасадов.
Главный фасад в осях 1-4



Материалы фотофиксации существующего состояния фасадов.
Боковой фасад в осях А-Б



Материалы фотофиксации существующего состояния фасадов.
Дворовой фасад в осях 2-1



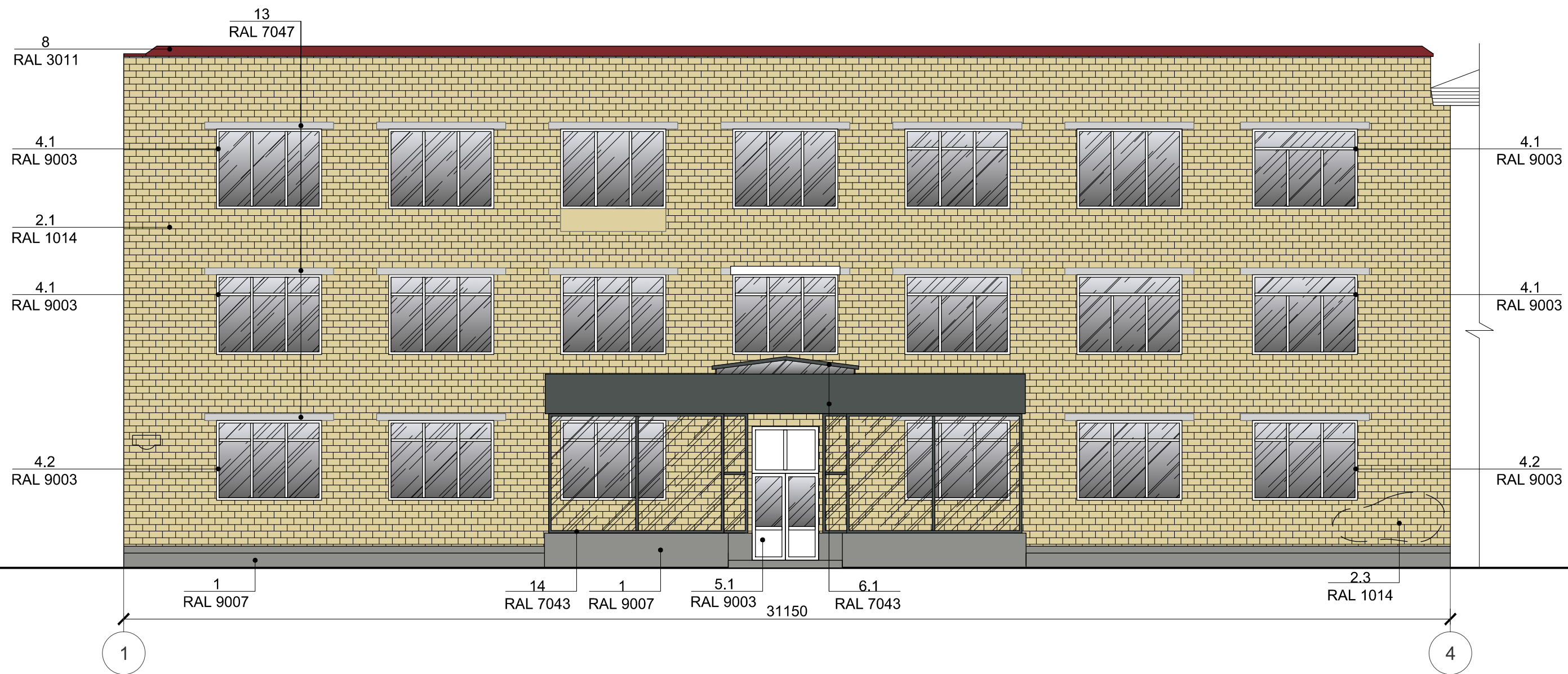
Материалы фотофиксации существующего состояния фасадов.
Дворовой фасад в осях 4-3



Фотографическое изображение развертки фрагмента улицы с главного фасада

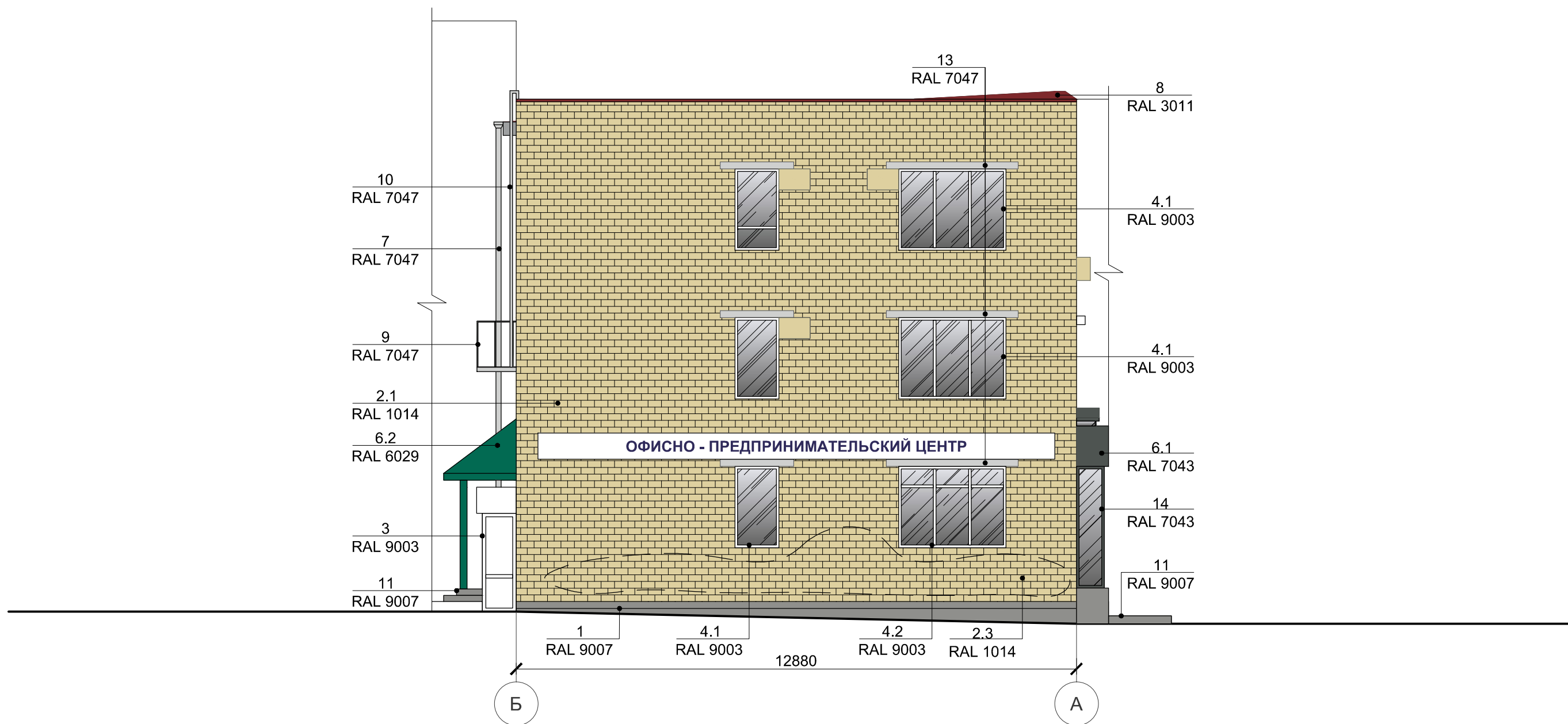


Колористическое решение фасадов. Главный фасад в осях 1-4



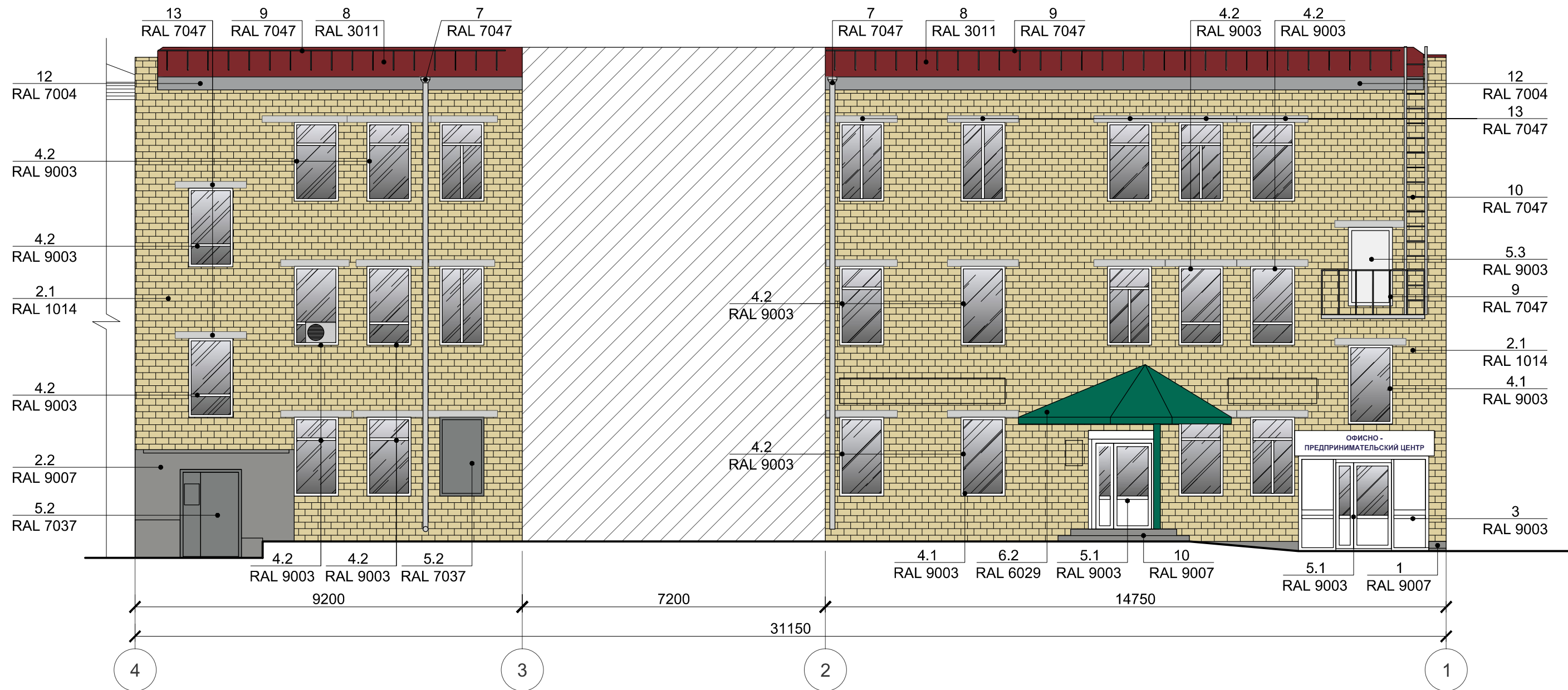
1. Оси обозначены условно;
2. Ведомость применяемых материалов приведена на стр. 12.

Колористическое решение фасадов. Боковой фасад в осях Б-А



- 1. Оси обозначены условно;
- 2. Ведомость применяемых материалов приведена на стр. 12.

Колористическое решение фасадов. Дворовой фасад в осях 4-1

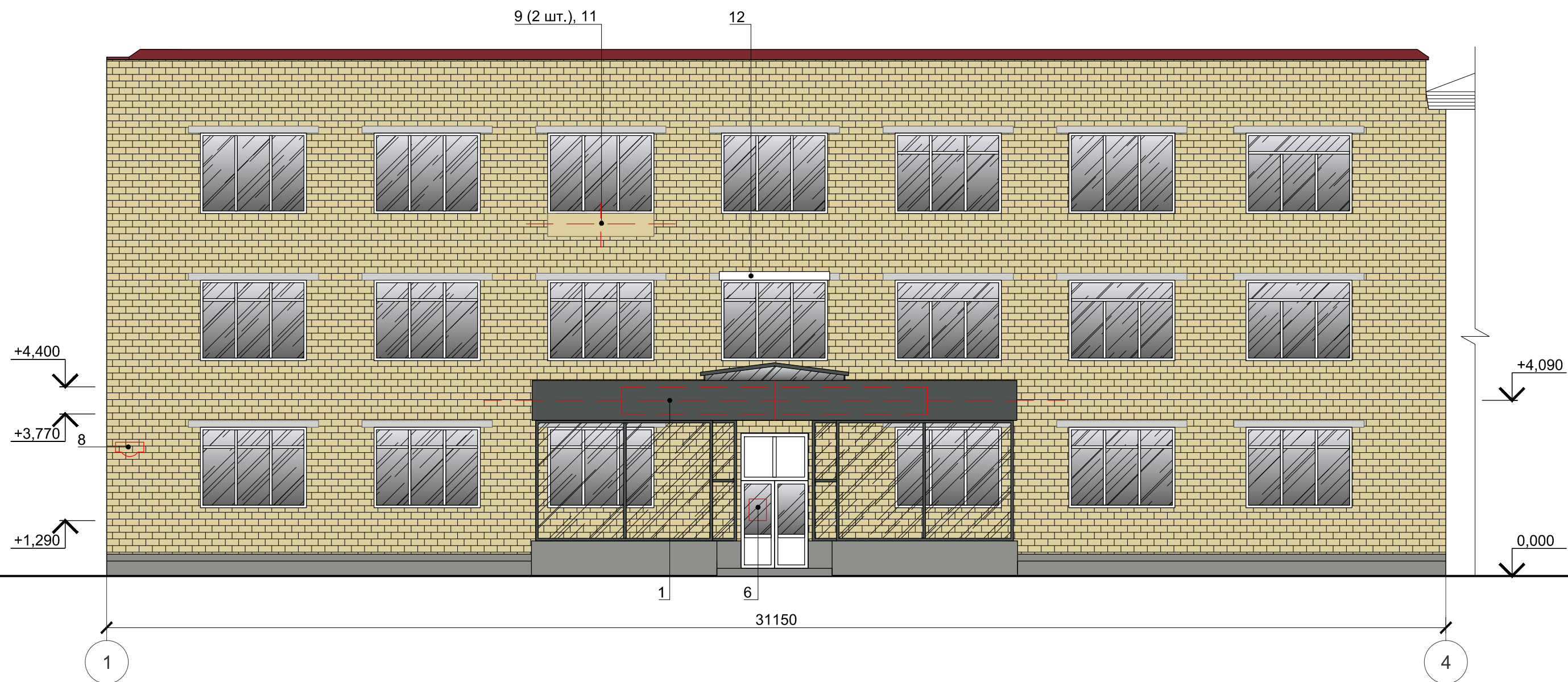


1. Оси обозначены условно;
 2. Ведомость применяемых материалов приведена на стр. 12.

Ведомость применяемых материалов

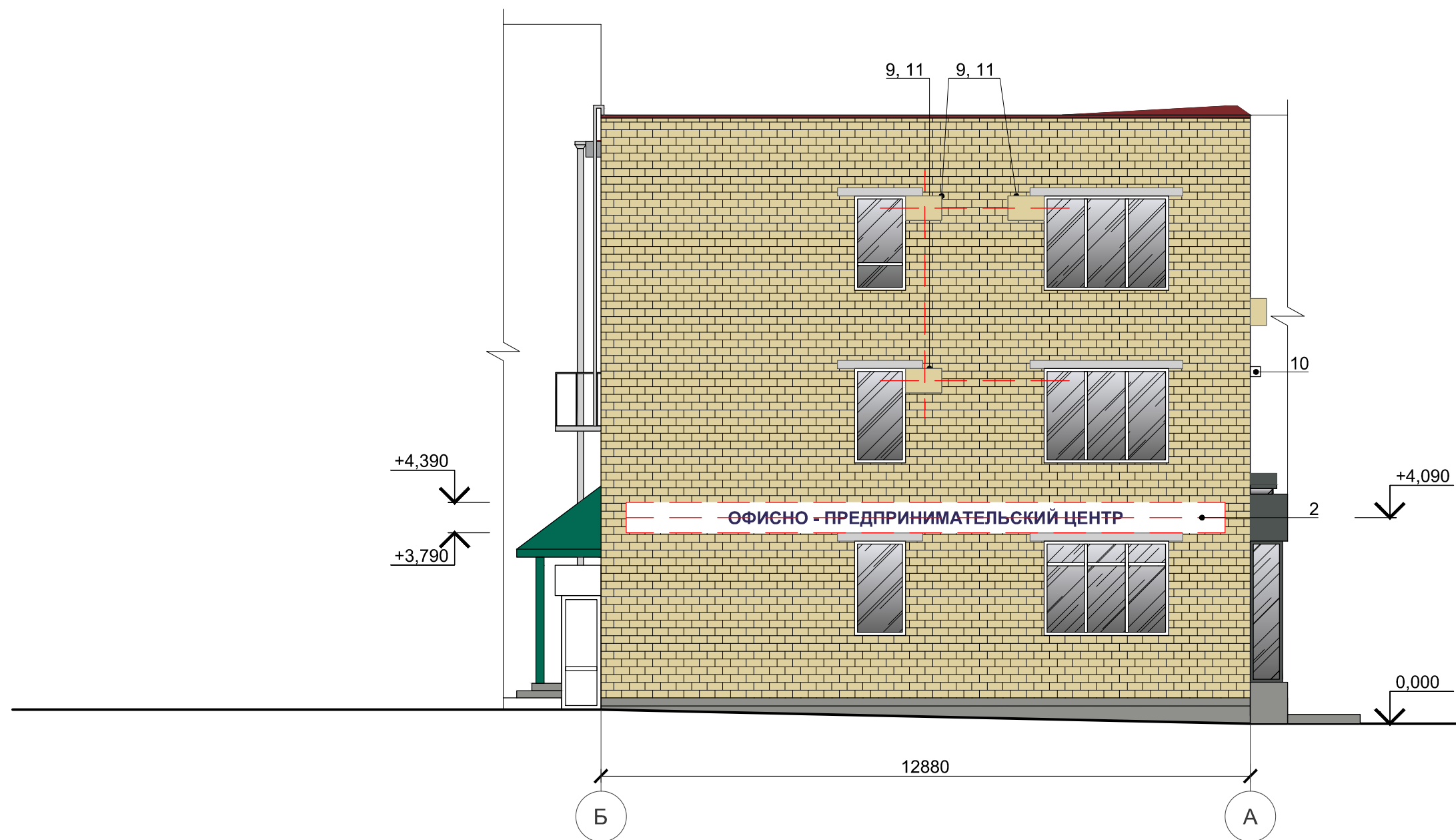
№п/п	Элемент фасада	Эталон цвета	Вид отделки	Индекс по цветовой палитре
1	Цоколь		Покраска	RAL 9007
2.1	Поле стены 1-ого этажа, поле стены 2-ого этажа, поле стены 3-ого этажа		Кирпичная кладка желтых оттенков	RAL 1014
2.2			Покраска	RAL 9007
2.3			Покраска	RAL 1014
3	Переплеты тамбуров		ПВХ	RAL 9003
4.1	Переплеты окон		ПВХ	RAL 9003
4.1			Деревянные блоки	RAL 9003
5.1	Дверные полотна		ПВХ	RAL 9003
5.2			Металлические двери	RAL 7037
5.3			Деревянные двери	RAL 9003
6.1	Козырьки		Покраска существующей конструкции	RAL 7043
6.2			Металлочерепица	RAL 6029
7	Водосточные трубы		Оцинкованная сталь	RAL 7047
8	Кровля		Профилированный лист	RAL 3011
9	Ограждение кровли, балконов		Покраска	RAL 7047
10	Лестница на кровлю		Покраска	RAL 7047
11	Ступени крылец		Керамическая плитка в цвет цоколя	RAL 9007
12	Свес кровли		Бетон	RAL 7004
13	Перемычки		Бетон	RAL 7047
14	Витражи		Покраска существующих конструкций	RAL 7043

Схема размещения дополнительного оборудования, дополнительных элементов и устройств.
Главный фасад в осях 1-4



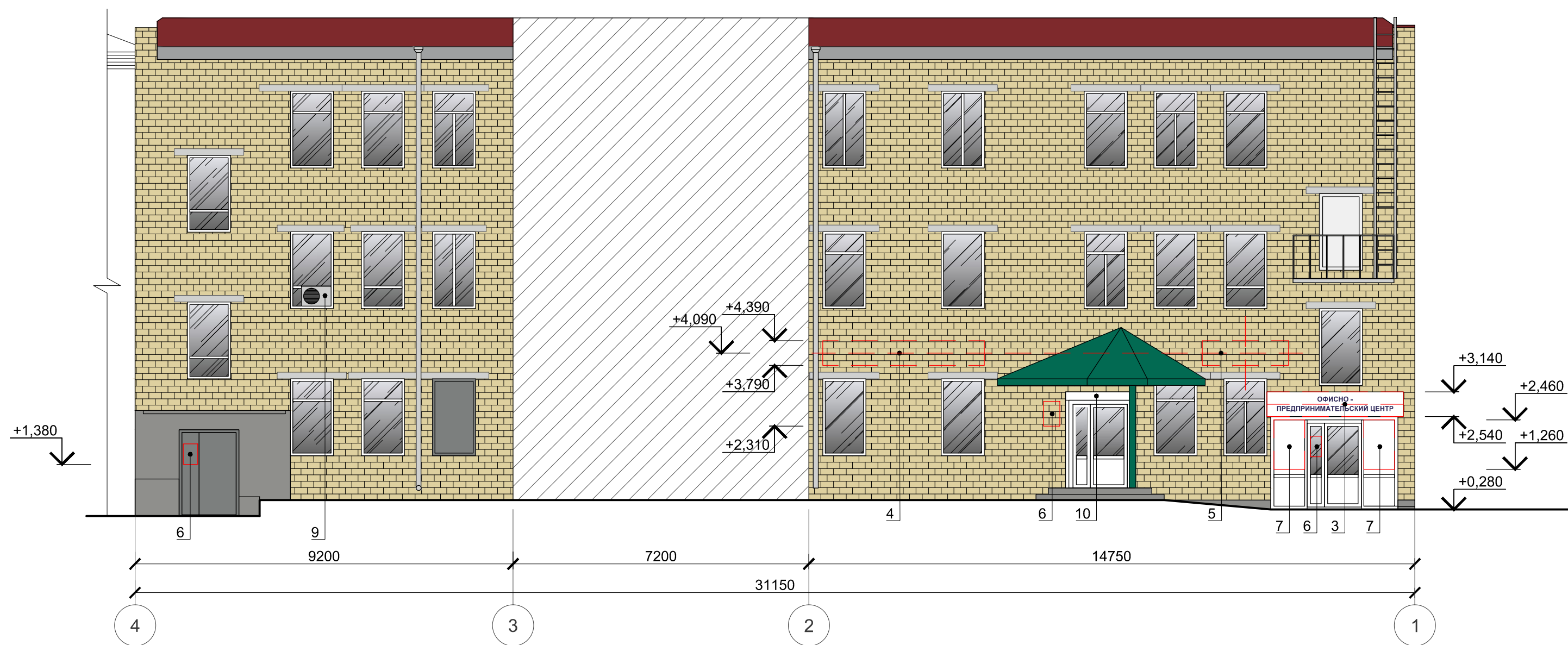
1. Габаритные размеры конструкций приведены в перечне дополнительного оборудования, дополнительных элементов и устройств на стр. 16;
2. На чертежах указано возможное расположение вывесок и информационных конструкций.

Схема размещения дополнительного оборудования, дополнительных элементов и устройств.
Боковой фасад в осях Б-А



1. Габаритные размеры конструкций приведены в перечне дополнительного оборудования, дополнительных элементов и устройств на стр. 16;
2. На чертежах указано возможное расположение вывесок и информационных конструкций.

Схема размещения дополнительного оборудования, дополнительных элементов и устройств.
Дворовой фасад в осях 4-1



1. Габаритные размеры конструкций приведены в перечне дополнительного оборудования, дополнительных элементов и устройств на стр. 16;
2. На чертежах указано возможное расположение вывесок и информационных конструкций.

Перечень дополнительного оборудования, дополнительных элементов и устройств

№п/п	Тип дополнительного оборудования, дополнительного элемента или устройства	Краткое описание	Расположение (фасад, этаж)	Номер листа паспорта фасадов, содержащего схему	Отметка о демонтаже
Дополнительные элементы и устройства					
1	Информационная конструкция	Конструкция из отдельных букв. Должны располагаться на единой горизонтальной оси. Цвет: белый RAL 9003. Материал - пластик. Размеры не превышают размеры козырька входной группы.	Главный фасад, над входом, витринами помещений, в месте фактического нахождения или осуществления деятельности юридического лица или индивидуального предпринимателя. Центрируется относительно входной двери.	13	
2	Информационная конструкция	Настенное панно. Печать на непрозрачном пластике. Высота вывески - 600 мм. Цвет фона - RAL 9003, цвет букв - RAL 5022	Боковой фасад. В районе линии перекрытия между первым и вторым этажами, над окнами помещений, в месте фактического нахождения или осуществления деятельности юридического лица или индивидуального предпринимателя	14	
3	Информационная конструкция	Настенное панно. Печать на непрозрачном пластике. Высота вывески - 600 мм. Цвет фона - RAL 9003, цвет букв - RAL 5022	Дворовой фасад. Над входом в помещение в месте фактического нахождения или осуществления деятельности юридического лица или индивидуального предпринимателя.	15	
4	Информационная конструкция	Настенное панно. Печать на непрозрачном пластике. Размеры вывески 3930x600(н). Цвет фона - RAL 9003, цвет букв - RAL 5022	Дворовой фасад. В районе линии перекрытия между первым и вторым этажами, над окнами помещений, в месте фактического нахождения или осуществления деятельности юридического лица или индивидуального предпринимателя	15	
5	Информационная конструкция	Настенное панно. Печать на непрозрачном пластике. Размеры вывески 2100x600(н). Цвет фона - RAL 9003, цвет букв - RAL 5022		15	
6	Специальная информационная конструкция	Информационная табличка с указанием режима работы. Размер - не более 0,4x0,6м	У входа в фактически занимаемое (используемое для осуществления деятельности) организацией (индивидуальным предпринимателем) здание или помещение в нём, непосредственно рядом с входными дверями на плоскости фасада (для одной организации только одна самостоятельная специальная конструкция на каждый вход в здание). Расстояние от пола входной группы до верхнего края не превышает 2,2 м, до нижнего края не менее 1 м.	13, 15	
7	Настенная конструкция	Информационный блок с ячейками для смены информации, предназначен для системного размещения табличек нескольких организаций (индивидуальных предпринимателей), фактически находящихся (осуществляющих деятельность) в здании (помещениях здания). Размеры блока 0,75x1,2(н) м, размеры ячеек - 750x150(н) мм, цвет фона - RAL 9003, цвет текста - RAL 5022, количество строк в ячейке - не более 2-х.	Дворовой фасад. На конструкции входной группы, расположение до нижнего края - 1 м. Расстояние от пола входной группы до верхнего края не превышает 2,2 м.	15	
8	Знак адресации	ул. Карла Маркса, 44а	Главный фасад	13	
Дополнительное оборудование					
9	Наружные блоки кондиционеров	Нейтральная окраска, максимально приближенная к архитектурному фону (колору фасада). На фасадах 1-4, Б-А, просматриваемых с улицы, предусмотрена маскировка декоративными защитными решётками (поз. 11).	Упорядочено с привязкой к единой (горизонтальной, вертикальной) системе осей. Главный фасад, боковой фасад, дворовой фасад	13, 14, 15	
10	Рольставни	Алюминий, цвет: белый, RAL 9003.	Главный фасад, дворовой фасад. На главном фасаде размещаются над входом, а также над центральным окном на втором этаже. На дворовом фасаде размещаются над входом в магазин	13, 15	
11	Декоративные решетки для наружных блоков кондиционеров	Выполнены в цвете участка фасада, на котором располагаются кондиционеры. RAL 1014.	Фасад 1-4, Б-А	13, 14	

Лист регистрации изменений