

Свидетельство о допуске к работам по подготовке проектной документации,  
которые оказывают влияние на безопасность объектов капитального строительства № 9801.  
№ СРО-П-145-04032010 от 23 июля 2013 г.

Заказчик – ООО УК "ФРИДОМ"

г. Красноярск, ул. Караульная, д. 88

ПАСПОРТ ФАСАДОВ

КП-127Б-18

Красноярск, 2018



**КРАСПИК**

Красноярская  
Проектно-Инженерная  
Компания

Общество с ограниченной ответственностью  
"Красноярская Проектно-Инженерная Компания"  
660093, Красноярск ул. Ак. Вавилова, 2А/2, оф. 403  
ОГРН 1082468034439/ ИНН 2464209662 / КПП 246401001  
ТЕЛ: +7 (391) 282-37-07, ТЕЛ: +7 (391) 282-37-17  
E-MAIL: KRASPIK@VK.RU, САЙТ: КРАСПИК.РФ

Свидетельство о допуске к работам по подготовке проектной документации,  
которые оказывают влияние на безопасность объектов капитального строительства № 9801.  
№ СРО-П-145-04032010 от 23 июля 2013 г.

Заказчик – ООО УК "ФРИДОМ"

г. Красноярск, ул. Караульная, д. 88

ПАСПОРТ ФАСАДОВ

КП-127Б-18

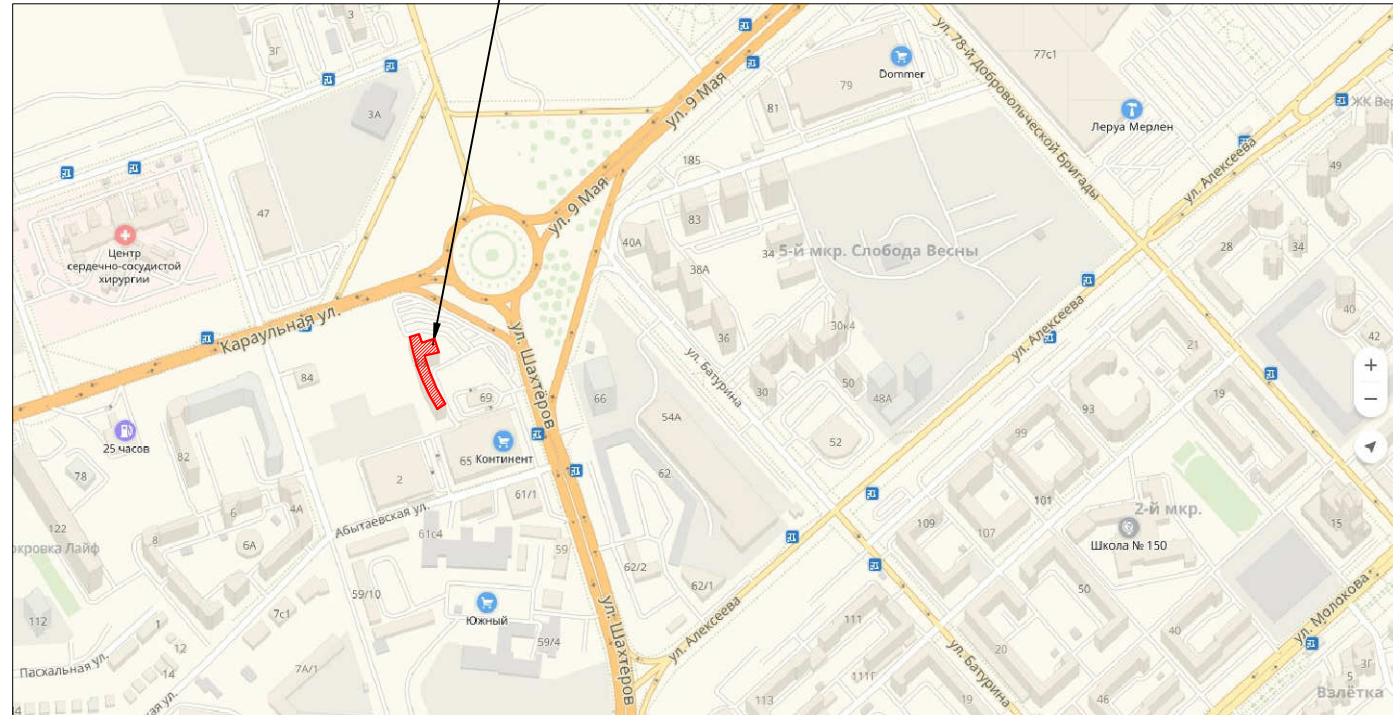
Директор \_\_\_\_\_ Ращепкин З.Э.

Главный инженер проекта \_\_\_\_\_ Жеребдор А.В.

Красноярск, 2018

Ситуационный план

Караульная, 88



Пояснительная записка

Паспорт фасадов здания, расположенного по адресу: г. Красноярск, ул. Караульная, д. 88, разработан на основании:

- задания Заказчика;
- Постановления №399 от 19.06.2018 г. "Об утверждении порядка составления, изменения и согласования паспорта фасадов зданий, строений на территории города Красноярск";
- Постановления №268 от 19.04.2018 г. "Об утверждении архитектурно-художественного регламента улиц, общественных пространств города Красноярск".

- Согласно Решению Красноярского городского Совета депутатов от 25 июня 2013 г. № В-378 "Об утверждении правил благоустройства на территории города Красноярск" и приложению "Правила благоустройства территории города Красноярск".

Объект проектирования - 11-этажное торгово-офисное здание из монолитного железобетона, общей площадью 18618,78 м2. Год постройки 2015г. С внешней стороны стен предусмотрена система навесных вентилируемых фасадов. В качестве облицовочного материала используются стальные композитные панели Краспан-ST. Кровля - плоская;

Здание расположено во II зоне - "Зона повышенного внимания". Главный фасад в осях "1-19" выходит на ул. Шахтеров. Боковой фасад в осях "А-Е" обращен на ул. Караульная.

Подсветка информационных панно и витража расположена на главном фасаде в осях "1-19".

Данным паспортом фасада предусмотрены изменения существующего состояния фасадов:

- Демонтировать информационную конструкцию в осях Е-А, т.к. она не соответствует требованиям постановления № 268 от 19.04.2018 - выступает за пределы плоскости фасада.
- Внешние блоки кондиционеров, расположенных на фасадах в осях "1-19" скрыть за защитными декоративными решетками, выполненными в основном цвете участка фасада. В целях сохранения архитектурно-художественного облика зданий на территории города Красноярск не допускается: размещение наружных блоков систем кондиционирования и вентиляции с нарушением существующих вертикальных и горизонтальных осей фасадов.
- Демонтировать информационную конструкцию на фасадах в осях 14-17/А; А-В/17, т.к. перекрывается витражное остекление, что противоречит постановлению №268 от 19.04.2018 п. 8

Ориентировочное выполнение работ по приведению фасадов здания в соответствии с паспортом фасадов - 1 год

Принятые в паспорте фасадов здания решения соответствуют требованиям экологических, санитарно-гигиенических, противопожарных и других норм, действующих на территории Российской Федерации, и обеспечивают безопасную для жизни и здоровья людей эксплуатацию объекта.

Предусмотренные паспортом решения не нарушают несущую способность конструкций здания.

Состав раздела

Лист	Наименование	Примечание
2	Ситуационный план М 1:5000. Пояснительная записка.	
3	Материалы фотофиксации существующего состояния фасадов.	
4	Материалы фотофиксации существующего состояния фасадов.	
5	Фотографическое изображение развертки фрагмента улицы с главного фасада. в осях "1-19"	
6	Фотографическое изображение развертки фрагмента улицы с фасадом в осях "А-Е"	
7	Колористическое решение фасадов. Фасад в осях "1-19".	
8	Колористическое решение фасадов. Фасад в осях "19-1".	
9	Колористическое решение фасадов. Фасад в осях "А-Е".	
10	Колористическое решение фасадов. Фасад в осях "Е-А".	
11	Ведомость применяемых материалов.	
12	Схема расположения дополнительного оборудования, дополнительных элементов и устройств на фасаде в осях "1-19"	
13	Схема расположения дополнительного оборудования, дополнительных элементов и устройств на фасаде в осях "19-1"	
14	Схема расположения дополнительного оборудования, дополнительных элементов и устройств на фасаде в осях "А-Е"	
15	Схема расположения дополнительного оборудования, дополнительных элементов и устройств на фасаде в осях "Е-А"	
16	Перечень дополнительного оборудования элементов и устройств. (начало)	
17	Перечень дополнительного оборудования элементов и устройств. (окончание)	
18	Разрешение на внесение изменений	

КП-127Б-18

г. Красноярск, ул. Караульная, 88

Изм.	Кол.уч.	Лист	№ док.	Подп.	Дата	Паспорт фасадов	Стадия	Лист	Листов
								п	2
ГИП				Жеребор	10.18	Ситуационный план М 1:5000. Пояснительная записка.	КРАСПИК		
Разраб.				Давыденко	10.18				
Н. контр.				Иванов	10.18				



Согласовано

Взам. инв. №

Подп. и дата

Инв. № подл.





Согласовано

Инв. № подл.	Подп. и дата	Взам. инв. №


КП-127Б-18					
г. Красноярск, ул. Караульная, 88					
Изм.	Кол. уч.	Лист	№ док.	Подп.	Дата
ГИП		Жеребор		<i>[Signature]</i>	10.18
Разраб.		Дабыденко		<i>[Signature]</i>	10.18
Н. контр.		Иванов		<i>[Signature]</i>	10.18
Паспорт фасадов					
Материалы фотофиксации существующего состояния фасадов.					
Стадия	Лист	Листов			
П	3				
<b>КРАСПИК</b>					



Согласовано



Инв. № подл. Подп. и дата. Взам. инв. №

						КП-127Б-18			
						г. Красноярск, ул. Караульная, 88			
Изм.	Кол. уч.	Лист	№ док.	Подп.	Дата	Паспорт фасадов	Стадия	Лист	Листов
							п	4	
ГИП				<i>Давыденко</i>	10.18		Материалы фотофиксации существующего состояния фасадов.		
Разраб.				<i>Иванов</i>	10.18				
Н. контр.				<i>Иванов</i>	10.18				



Согласовано

Инв. № подл.	Подп. и дата	Взам. инв. №



КП-127Б-18					
г. Красноярск, ул. Караульная, 88					
Изм.	Кол. уч.	Лист	№ док.	Подп.	Дата
ГИП	Жеребор			<i>[Signature]</i>	10.18
Разраб.	Давыденко			<i>[Signature]</i>	10.18
Н. контр.	Иванов			<i>[Signature]</i>	10.18
Паспорт фасадов					
Фотографическое изображение развертки фрагмента улицы с главного фасада в осях "1-19"					
Стадия	Лист	Листов			
п	5				
<b>КРАСПИК</b>					



Согласовано

Взам. инв. №

Подп. и дата

Инв. № подл.

Изм.	Кол. уч.	Лист	№ док.	Подп.	Дата
					10.18
					10.18
					10.18

КП-127Б-18

г. Красноярск, ул. Караульная, 88

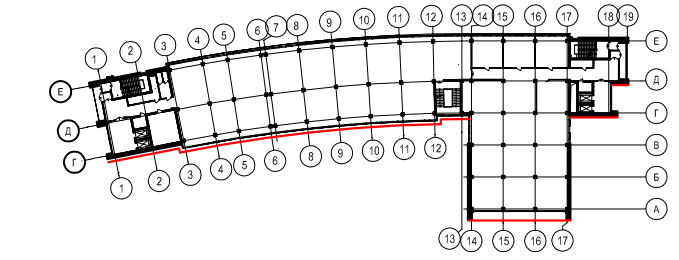
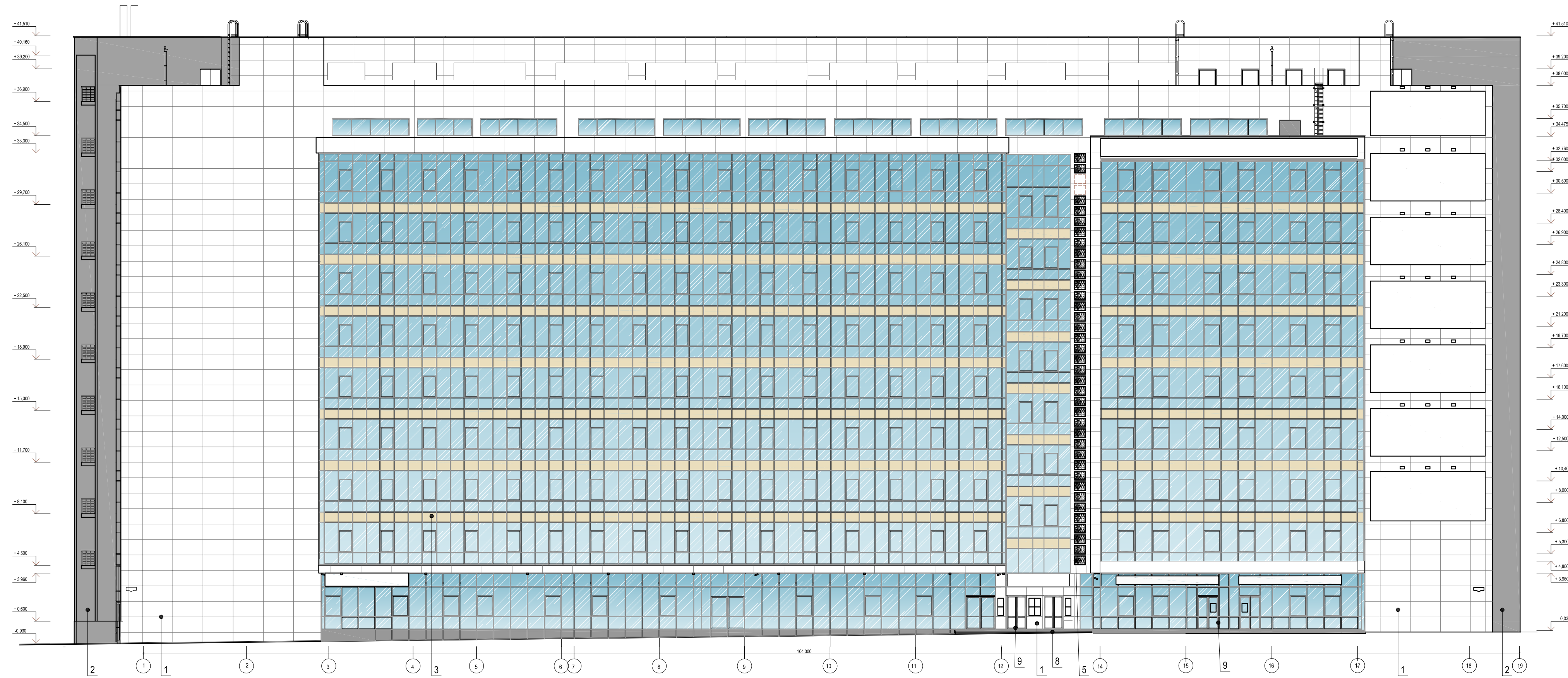
Паспорт фасадов

Стадия	Лист	Листов
П	6	


Фотографическое изображение развертки фрагмента улицы с фасадом в осях "А-Е"

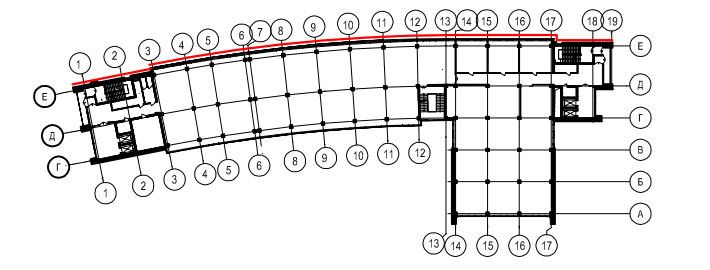
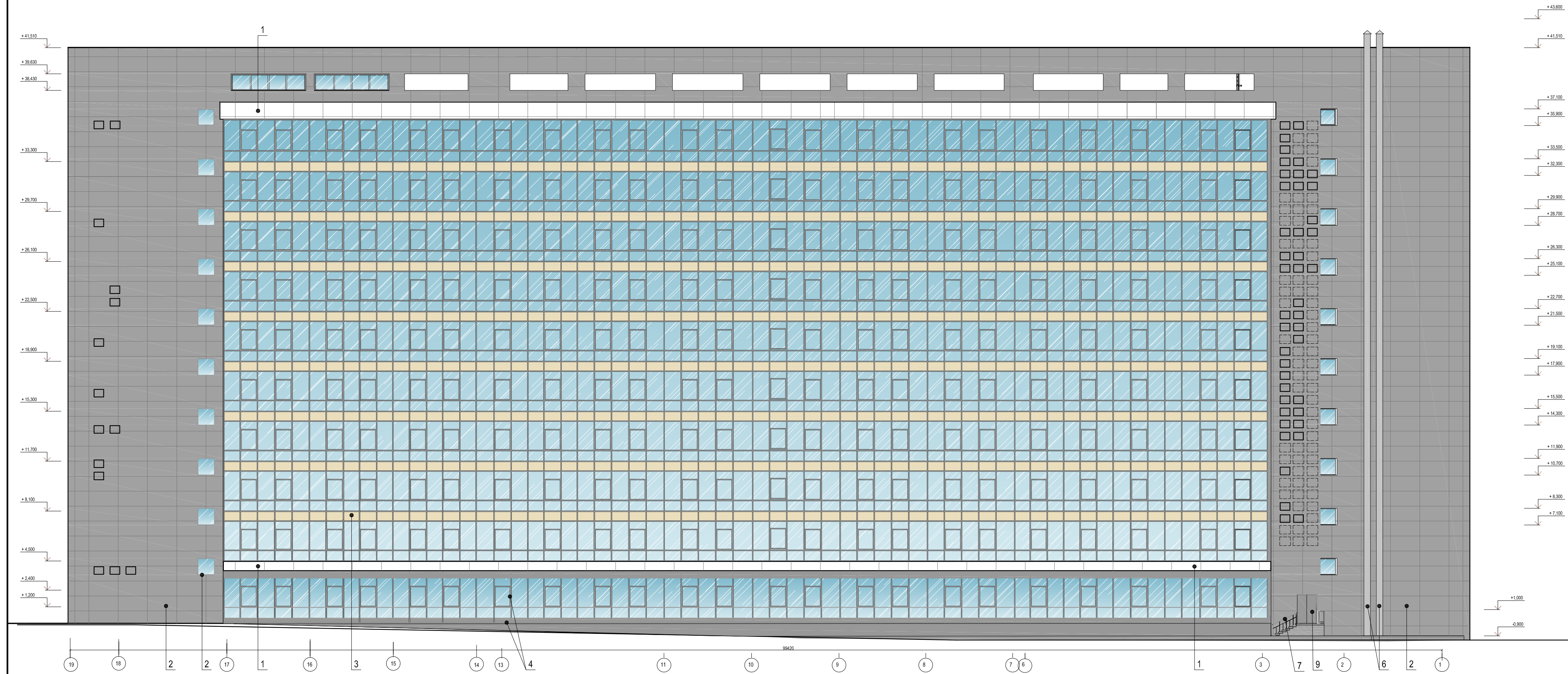






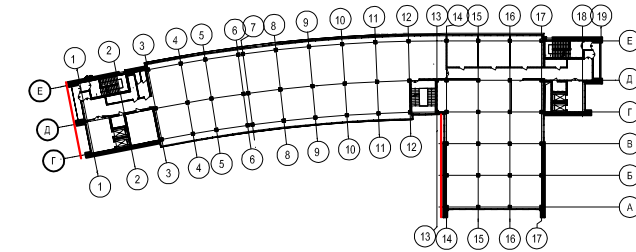
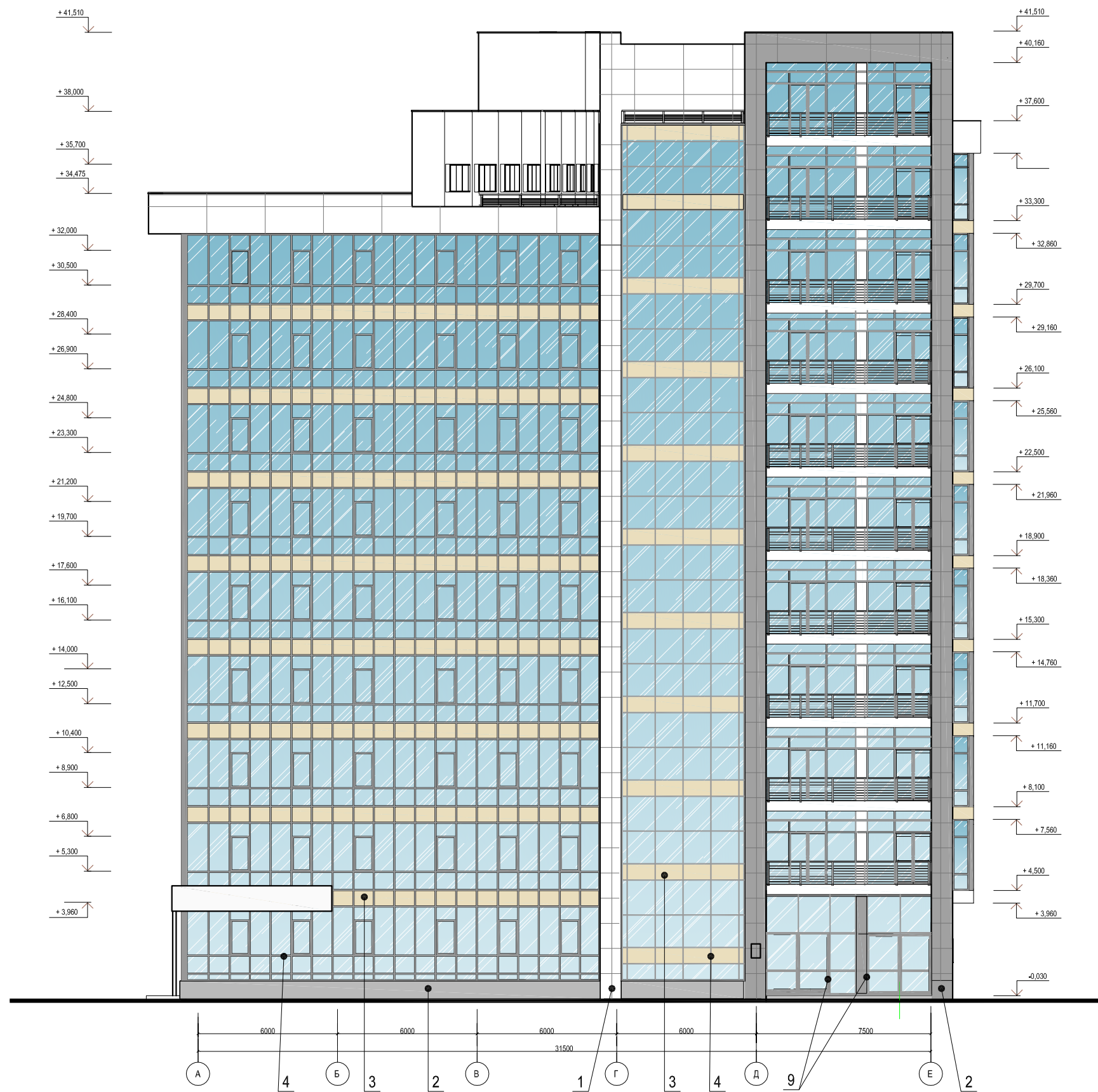
Создано  
Взам. инв. №  
Подп. и дата  
Инв. № подл.

				КП 127/Б-18					
				г. Красноярск, ул. Караульная, 88					
Изм.	Кол. ч.	Лист	№ док.	Подп.	Дата	Паспорт фасадов	Стадия	Лист	Листов
							п	7	
ГИП	Жеребдор			<i>[Signature]</i>	10.18	Колористическое решение фасадов. Фасад в осях "1-19"	 <b>КРАСПИК</b>		
Разраб.	Давыденко			<i>[Signature]</i>	10.18				
Н. контр.	Иванов			<i>[Signature]</i>	10.18				



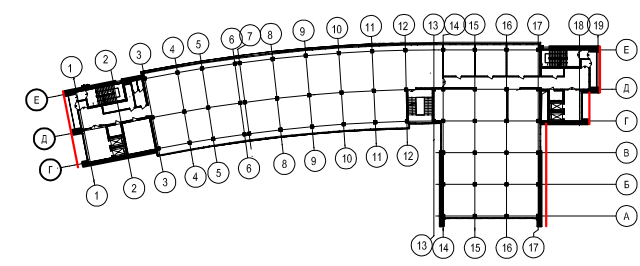
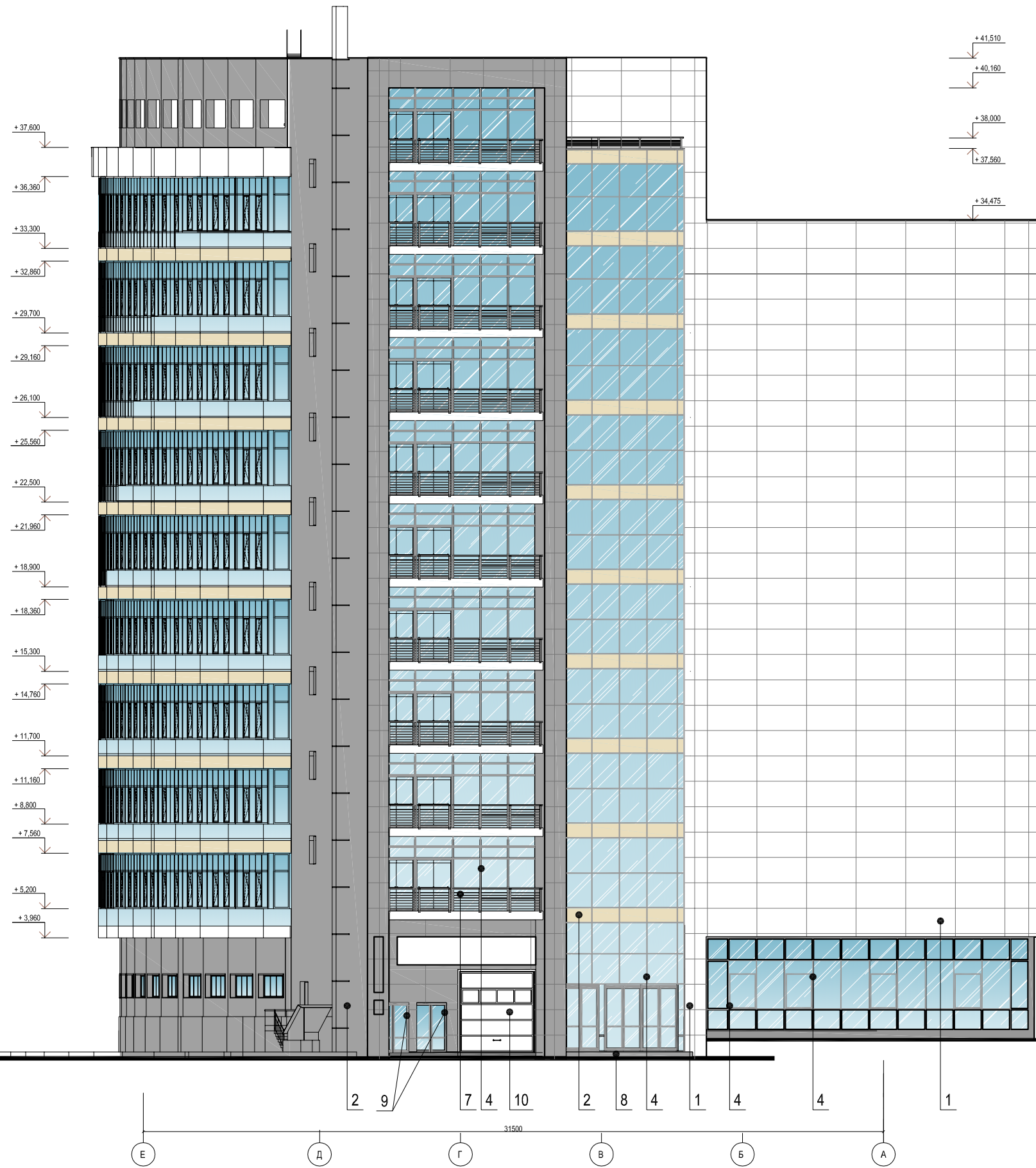
					КП 127/Б-18					
					г. Красноярск, ул. Караульная, 88					
Изм.	Кол. ч.	Лист	№ док.	Подп.	Дата	Паспорт фасадов		Стадия	Лист	Листов
								п	8	
ГИП	Жеребор			<i>[Signature]</i>	10.18	Колористическое решение фасадов. Фасад в осях "19-1"		<b>КРАСПИК</b>		
Разраб.	Давыденко			<i>[Signature]</i>	10.18					
Н. контр.	Иванов			<i>[Signature]</i>	10.18					






						КП 127/Б-18			
						г. Красноярск, ул. Караульная, 88			
Изм.	Кол. уч.	Лист	№ док.	Подп.	Дата	Паспорт фасадов	Стадия	Лист	Листов
							п	9	
ГИП		Жеребор			10.18	Колористическое решение фасадов. Фасад в осях "А-Е"	<b>КРАСПИК</b>		
Разраб.		Давыденко			10.18				
Н. контр.		Иванов			10.18				





						КП 127/Б-18			
						г. Красноярск, ул. Караульная, 88			
Изм.	Кол. уч.	Лист	№ док.	Подп.	Дата	Паспорт фасадов	Стадия	Лист	Листов
							п	10	
ГИП		Жеребор		<i>[Signature]</i>	10.18	Колористическое решение фасадов. Фасад в осях "Е-А"			
Разраб.		Давыденко		<i>[Signature]</i>	10.18				
Н. контр.		Иванов		<i>[Signature]</i>	10.18				

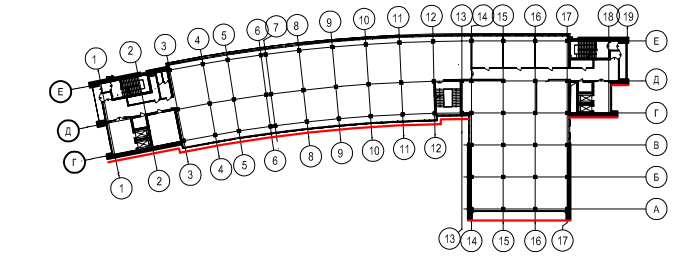
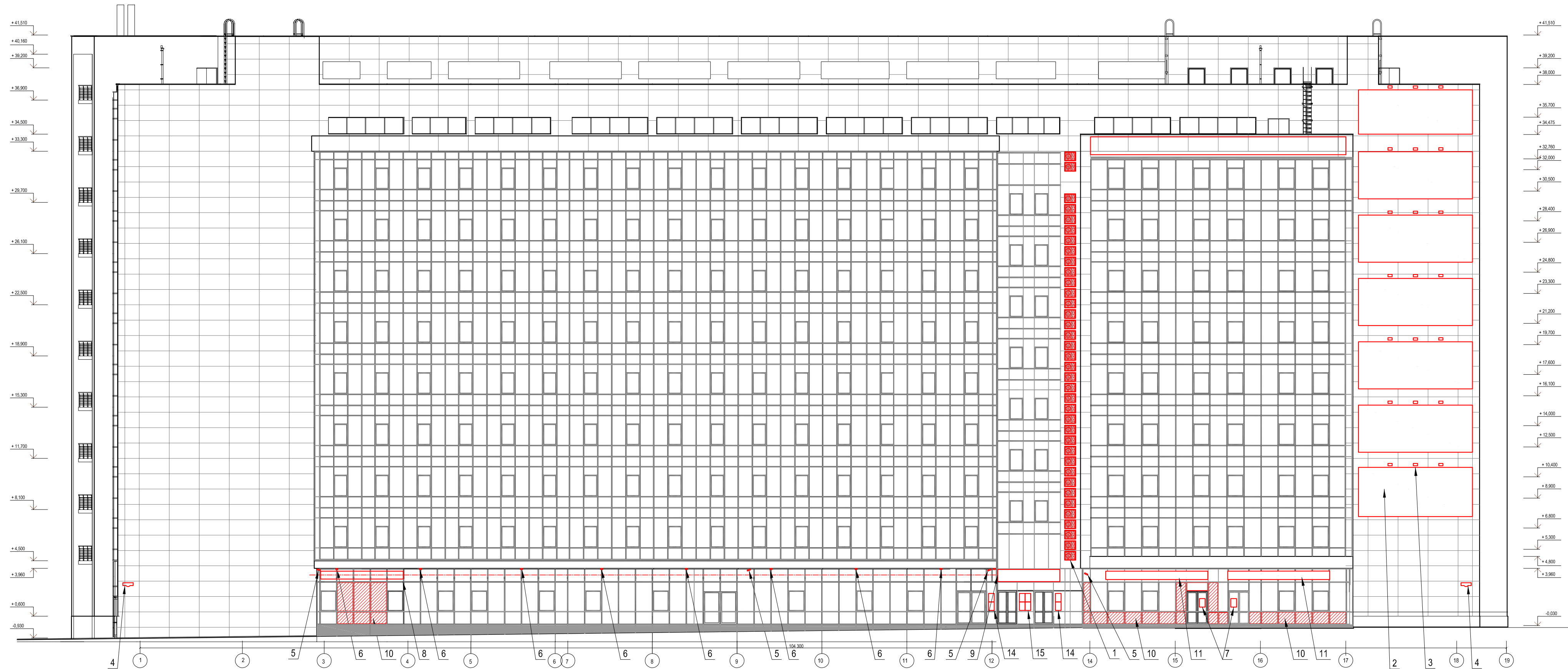
Ведомость применяемых материалов. Вариант 1.

№ п/п	Элемент фасада	Эталон цвета	Вид отделки	Индекс RAL
Ведомость применяемых материалов. Вариант 1.				
1	Поле стены фасадов		Композитные панели	RAL 9003
2	Поле стены фасадов		Композитные панели	RAL 7031
3	Поле стены фасадов		Композитные панели	RAL 1015
4	Переплеты окон и витражей		Алюминиевый профиль	RAL 7012
5	Короб внешнего блока кондиционеров		металл	RAL 7031
6	Вентиляционные каналы		металл хромир.	RAL 9006
7	Ограждение юблконов и крылец		металл	RAL 7012
8	Ступени		ж/б	
9	Двери		Алюминиевый профиль	RAL 7012
10	Ворота		металл	RAL 9003

Согласовано

Инв. № подл. Подп. и дата. Взам. инв. №

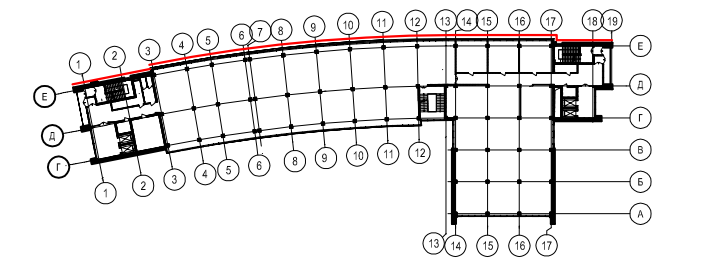
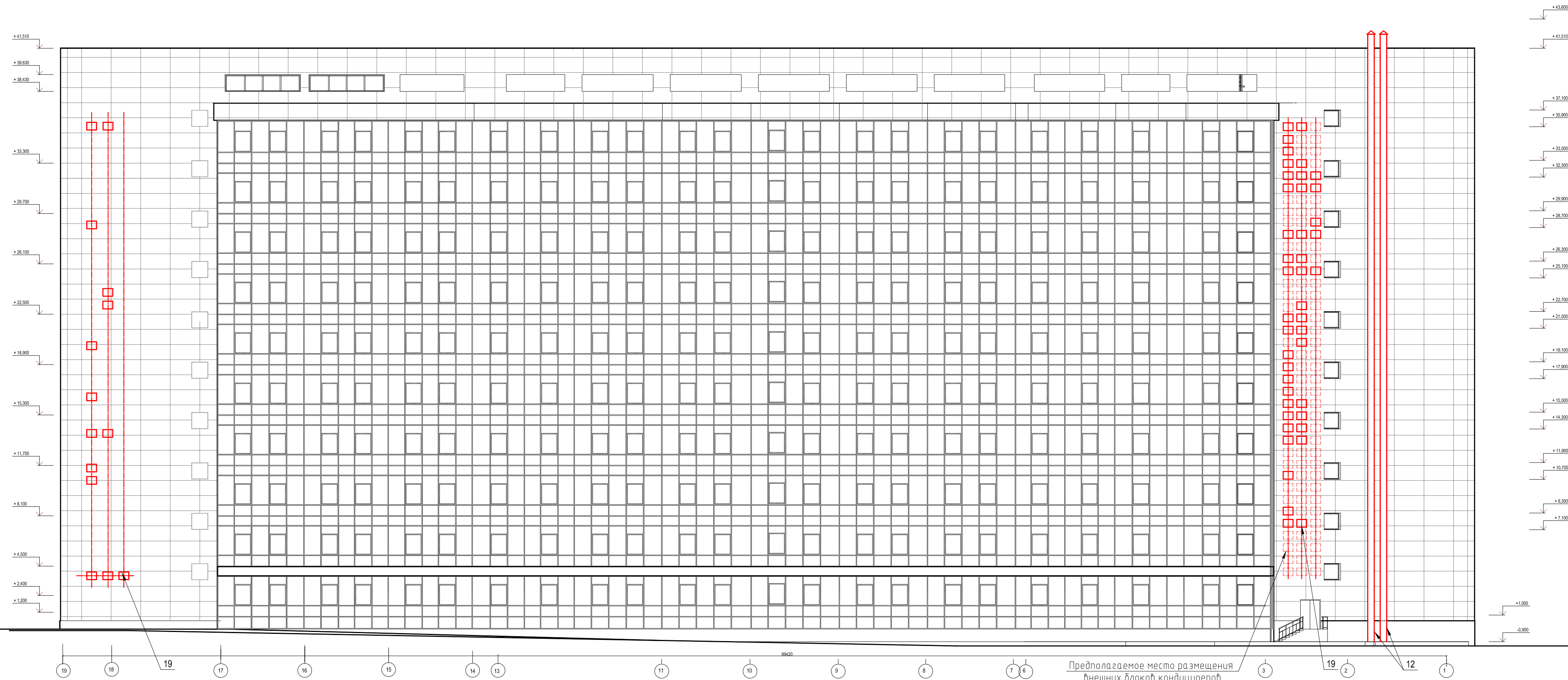
КП-127Б-18					
г. Красноярск, ул. Караульная, 88					
Изм.	Кол. уч.	Лист	№ док.	Подп.	Дата
ГИП			Жеребор		10.18
Разраб.			Дабыденко		10.18
Н. контр.			Иванов		10.18
			Паспорт фасадов		
			Ведомость применяемых материалов		
Стадия		Лист		Листов	
П		11			



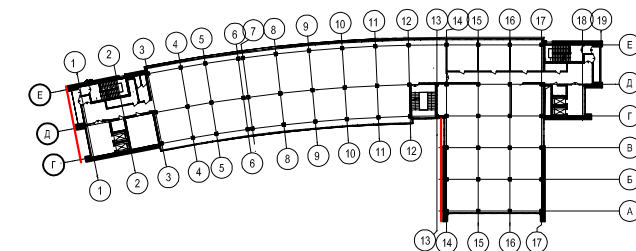
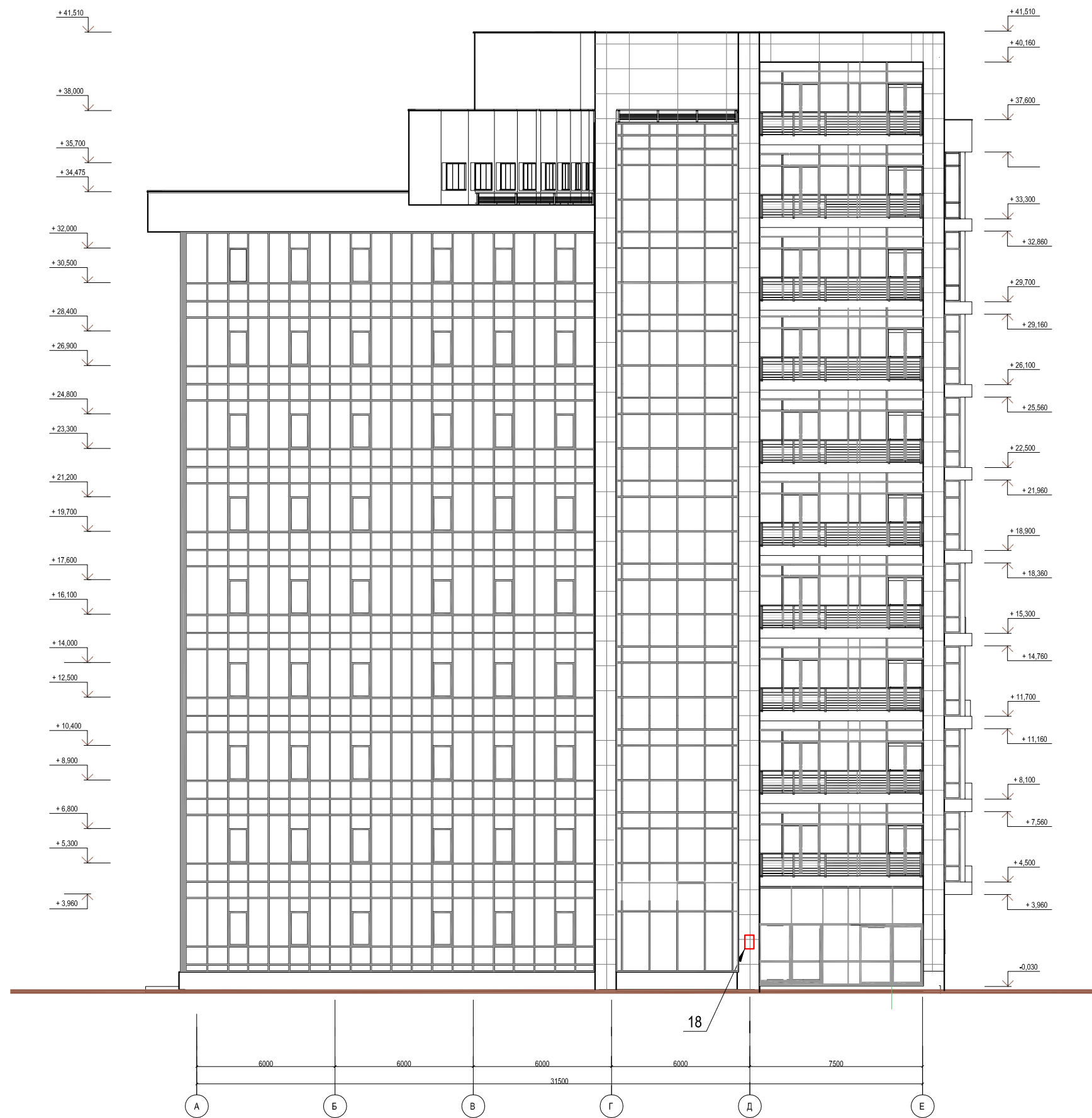
Создано  
Взам. инв. №  
Подл. и дата  
Инв. № подл.

					КП 127/Б-18		
					г. Красноярск, ул. Караульная, 88		
Изм.	Кол. ч.	Лист	№ док.	Подп.	Дата	Паспорт фасадов	
						Стадия	Лист
ГИП	Жеребор			<i>[Signature]</i>	10.18	п	12
Разраб.	Давыденко			<i>[Signature]</i>	10.18		
Н. контр.	Иванов			<i>[Signature]</i>	10.18	Схема расположения дополнительного оборудования, дополнительных элементов и устройств на фасаде в осях "1-19"	
						<b>КРАСПИК</b>	
						Формат А3	

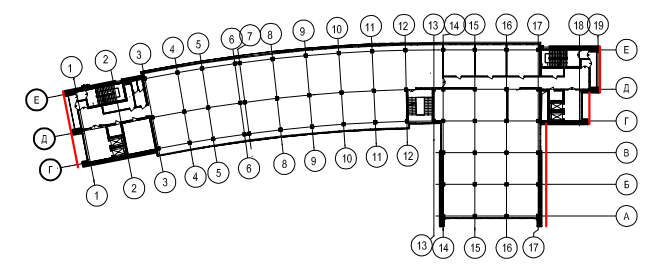
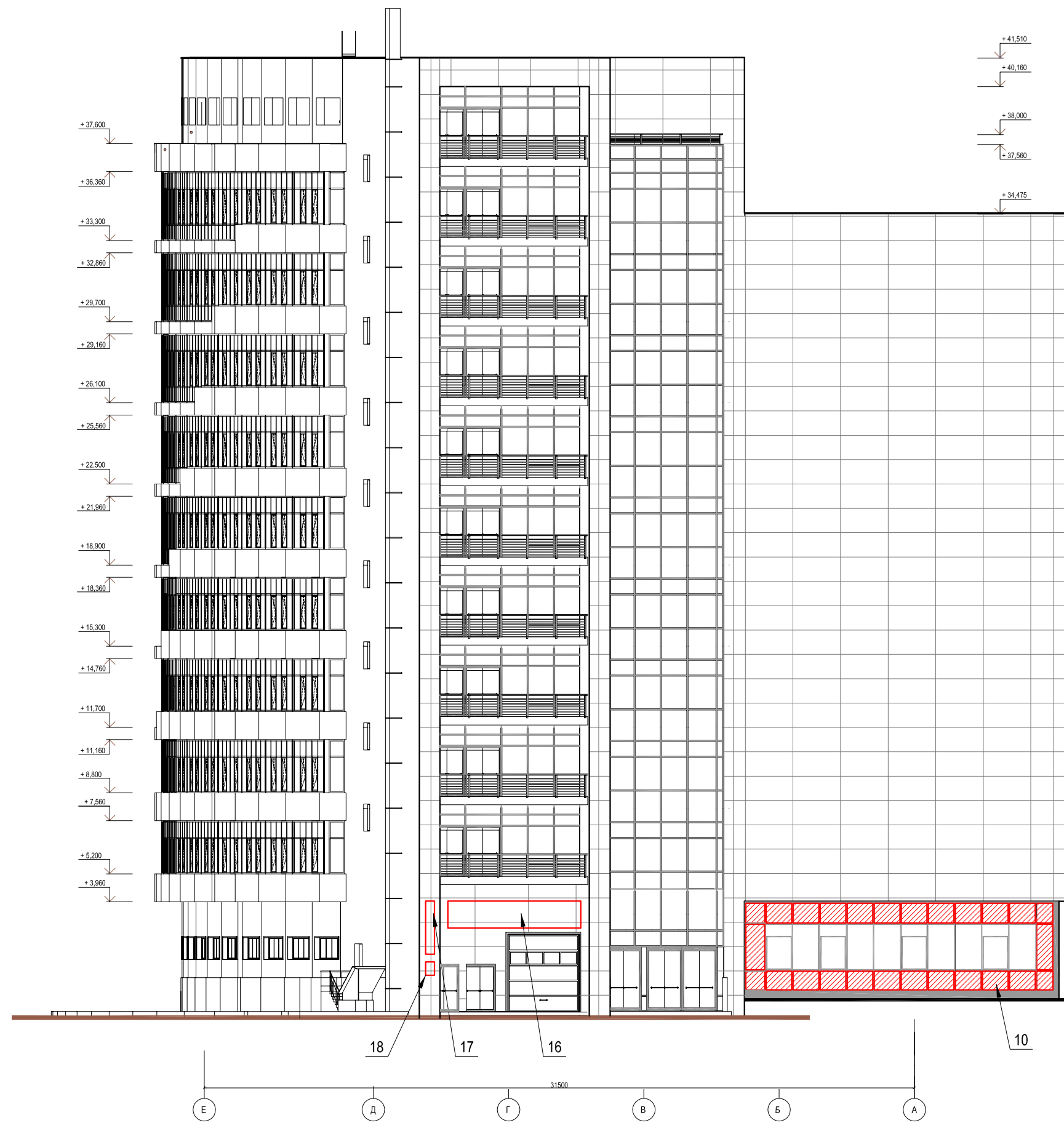




КП 127/Б-18					
г. Красноярск, ул. Караульная, 88					
Изм.	Кол. уч.	Лист	№ док.	Подп.	Дата
ГИП	Жеребдор				10.18
Разраб.	Давыденко				10.18
Н. контр.	Иванов				10.18
Паспорт фасадов				Стадия	Лист
				п	13
Схема расположения дополнительного оборудования, дополнительных элементов и устройств на фасаде в осях "19-1"				<b>КРАСПИК</b>	



						КП 127/Б-18			
						г. Красноярск, ул. Караульная, 88			
Изм.	Кол. уч.	Лист	№ док.	Подп.	Дата	Паспорт фасадов	Стадия	Лист	Листов
							П	14	
ГИП		Жеребор		<i>[Signature]</i>	10.18	Схема расположения дополнительного оборудования, дополнительных элементов, и устройств на фасаде в осях "А-Е"	<b>КРАСПИК</b>		
Разраб.		Дабыденко		<i>[Signature]</i>	10.18				
Н. контр.		Иванов		<i>[Signature]</i>	10.18				



						КП 127/Б-18			
						г. Красноярск, ул. Караульная, 88			
Изм.	Кол. уч.	Лист	№ док.	Подп.	Дата	Паспорт фасадов	Стадия	Лист	Листов
							п	15	
ГИП		Жеребор			10.18	Схема расположения дополнительного оборудования, дополнительных элементов, и устройств на фасаде в осях "Е-А"	<b>КРАСПИК</b>		
Разраб.		Дабыденко			10.18				
Н. контр.		Иванов			10.18				



**Перечень оборудования, дополнительных элементов и устройств**


№ п/п	Тип дополнительного оборудования, дополнительного элемента или устройства	Краткое описание	Расположение (фасад, этаж)	Номер листа паспорта фасадов, содержащего схему	Отметка о демонтаже
1	Защитные декоративные решетки на внешних блоках кондиционеров	Скрытое размещение вентиляционного оборудования. Цветовое решение в цвет фасада – RAL 9003 (белый) – 37 шт	Расположены на фасада 1-19, 19-1		
2	Информационное панно	Информационное панно со скрытым креплением баннерного полотна, расположено на глухом фасаде здания на единой вертикальной оси, с габаритными размерами 8.0x3.45. Цветовое решение соответствует общему колористическому решению фасадов. Каждое панно подсвечивается тремя прожекторами (поз.3) Общее количество – 7 шт	Расположены на фасадах 1-19, 19-1		
3	Прожектор	Прожектора для подсветки настенного панно (поз. № 2) Цвет корпуса черный. Общее количество 21 шт.	Расположены на фасадах 1-19, 19-1		
4	Адресная табличка	Стандартное исполнение в синем и белом цвете. Размеры 0.7x0.3 м. Общее количество – 2 шт	Расположены на фасаде 1-19		
5	Камера наружного видеонаблюдения	Цвет корпуса – белый. Общее количество – 4 шт.	Расположены на фасаде 1-19		
6	Уличный светильник	Уличные светильники расположены на главном фасаде над витражами 1 этажа. Корпус черного цвета. Общее количество – 9 шт.	Расположены на фасаде 1-19		
7	Информационная табличка	Информационные таблички, выполнены в виде наклейки на входных дверях. Расположены на единой горизонтальной оси. Размеры конструкции: 0,4x0,6 (h) м. Цветовое решение – нейтральное, спокойное, в монохромных тонах. Верхний край конструкции не превышает 2,2 м от уровня пола входной группы, нижний край конструкции не менее 1 м от уровня пола входной группы. Общее количество – 2 шт.	Расположены на фасаде 1-19		
8	Конструкция из отдельных букв №1	Конструкция выполнена из отдельных букв, без подложки, на плоскости витража первого этажа, с внутренней подсветкой. Высота одной буквы – 0,6 м. Цветовое решение – спокойные, монохромные оттенки. Общее количество – 1 шт.	Расположены на фасаде 1-19		
9	Информационная конструкция №1	Конструкция выполнена в виде настенного панно – баннер на металлическом каркасе со скрытым креплением. Цветовое решение: нейтральное, спокойное. Расположена над входными дверями 1 этажа, с размерами 4.4 x 1.0 м Общее количество – 1 шт.	Расположены на фасаде 1-19		
10	Покрытие декоративными пленками	Покрытия расположены на стеклянной поверхности витражей, занимают площадь не более 30 % от общей площади остекления. Цветовое решение – спокойное, в пастельных тонах.	Расположены на фасаде 1-19		
11	Конструкция из отдельных букв №2	Конструкция выполнена из отдельных букв, без подложки, расположены на плоскости витража первого этажа, на единой горизонтальной оси, с внутренней подсветкой. Высота одной буквы – 0,6 м. Цветовое решение – спокойные, монохромные оттенки. Общее количество – 3 шт.	Расположены на фасаде 1-19		
12	Элемент вентиляционной системы	Элементы вентиляционной системы. Расположены на глухом фасаде здания. Цветовое решение – нейтральное (хромированный металл) Общее количество – 2 шт	Расположены на фасаде 19-1		

Согласовано

Взам. инв. №


Подп. и дата

Инв. № подл.

						КП-127Б-18			
						г. Красноярск, ул. Караульная, 88			
Изм.	Кол.уч.	Лист	№ док.	Подп.	Дата	Паспорт фасадов	Стадия	Лист	Листов
Разраб.				Давыденко	10.18		п	16	
ГИП				Жеребор	10.18				
Н. контр.				Иванов	10.18	Перечень дополнительного оборудования, элементов и устройств (начало)			

**Перечень оборудования, дополнительных элементов и устройств**

№ п/п	Тип дополнительного оборудования, дополнительного элемента или устройства	Краткое описание	Расположение (фасад, этаж)	Номер листа паспорта фасадов, содержащего схему	Отметка о демонтаже
13	Конструкция из отдельных букв №3	Конструкция выполнена из отдельных букв без подложки с внутренней подсветкой, расположена на верхней плоскости фасада. Высота букв 1,2 м. Цветовое решение – нейтральные, спокойные тона. Количество – 1 шт.	Расположены на фасаде 1-19		
14	Информационный блок №1	Информационный блок с двумя ячейками для смены информации, объединенные в настенную конструкцию предназначенная для системного размещения информации о нескольких организациях. Габариты табличек должны иметь одинаковые размеры – 0,4 x 0,6 м, схему расположения информации и цветовое решение (в нейтральных тонах). Общее количество – 2 шт	Расположены на фасаде 1-19		
15	Информационный блок №2	Информационный блок с ячейками для смены информации, объединенные в настенную конструкцию предназначенная для системного размещения информации о нескольких организациях. Габариты табличек должны иметь одинаковые размеры – 0,4 x 0,6 м, схему расположения информации и цветовое решение (в нейтральных тонах). Габарит информационного блока – 0,8 x 1,2 м. Информационный блок №1 и №2 расположены на единой горизонтальной оси. Общее количество – 2 шт	Расположены на фасаде 1-19		
16	Информационная конструкция №2	Конструкция выполнена в виде настенного панно – баннер на металлическом каркасе со скрытым креплением. Габаритные размеры 6,0 x 1,2 (h) м. Цветовое решение: нейтральное, спокойное. Общее количество – 1 шт	Расположены на фасаде Е-А		
17	Конструкция из отдельных букв №3	Конструкция выполнена из отдельных букв без подложки с внутренней подсветкой, с вертикальной ориентацией. Высота букв 0,4 м. Цветовое решение – нейтральные, спокойные тона. Количество – 1 шт.	Расположены на фасаде Е-А		
18	Информационная табличка	Информационная табличка. Расположена на единой вертикальной оси с конструкцией из объемных букв (поз. 17) Размеры конструкции: 0,4x0,6 (h) м. Цветовое решение – спокойное, в нейтральных тонах. Верхний край конструкции не превышает 2,2 м от уровня пола входной группы. Общее количество – 1 шт.	Расположены на фасаде Е-А		
19	Внешний блок кондиционера	Общее количество – 57 шт	Расположены на фасаде 19-1		

						КП-127Б-18		
						г. Красноярск, ул. Караульная, 88		
Изм.	Кол. уч.	Лист	№ док.	Подп.	Дата	Паспорт фасадов		
Разраб.	Давыденко				08.18			
ГИП	Жеребор				08.18	п	17	
Н. контр.	Иванов				08.18	Перечень дополнительного оборудования, элементов и устройств (окончание)		

Разрешение		Обозначение		
Изм.	Лист	Содержание изменения	Код	Примечание

Согласовано:


Исполн.	Утв.			
	ГИП			
	Составил			
	Изм.внес			

Разрешение на внесение  
изменений

Лист	Листов
18	



СОГЛАСОВАНО

М.П.

« \_\_\_\_ » \_\_\_\_\_ 20\_\_ г. № \_\_\_\_\_

## ПАСПОРТ ФАСАДОВ

Адрес здания, строения, сооружения: г. Красноярск, ул. Караульная, 88  
Год постройки: 2015 г.  
Автор архитектурного проекта: ООО "ДОМ АРТЕ" Ващук А.В.  
Число этажей: 11  
Серия (при наличии): -  
Назначение: Нежилое здание  
Статус здания, строения (при наличии): -

Лицо, ответственное за эксплуатацию: Федорова  
Мария Васильевна  
должность: директор

Паспорт фасадов составлен по состоянию  
на « 22 » \_\_\_\_\_ октября \_\_\_\_\_ 2018 г.

Актуализирован « \_\_\_\_ » \_\_\_\_\_ г.