

**Общество с ограниченной ответственностью**

**"КрасИнформСистем"**

**МБДОУ №195**

**Красноярск, ул. Калинина, 76ж**

**ПАСПОРТ ФАСАДОВ**

**19а.12.2018 - ПФ**

**2018 г.**

СОГЛАСОВАНО

\_\_\_\_\_

М.П.

« \_\_\_\_ » \_\_\_\_\_ 20 \_\_\_\_ г. № \_\_\_\_\_

## ПАСПОРТ ФАСАДОВ

Адрес здания, строения, сооружения: г. Красноярск, ул. Калинина, 76ж

Год постройки: 1968

Автор архитектурного проекта: -

Число этажей: 2 этажа

Серия (при наличии): -

Назначение: Образовательное учреждение

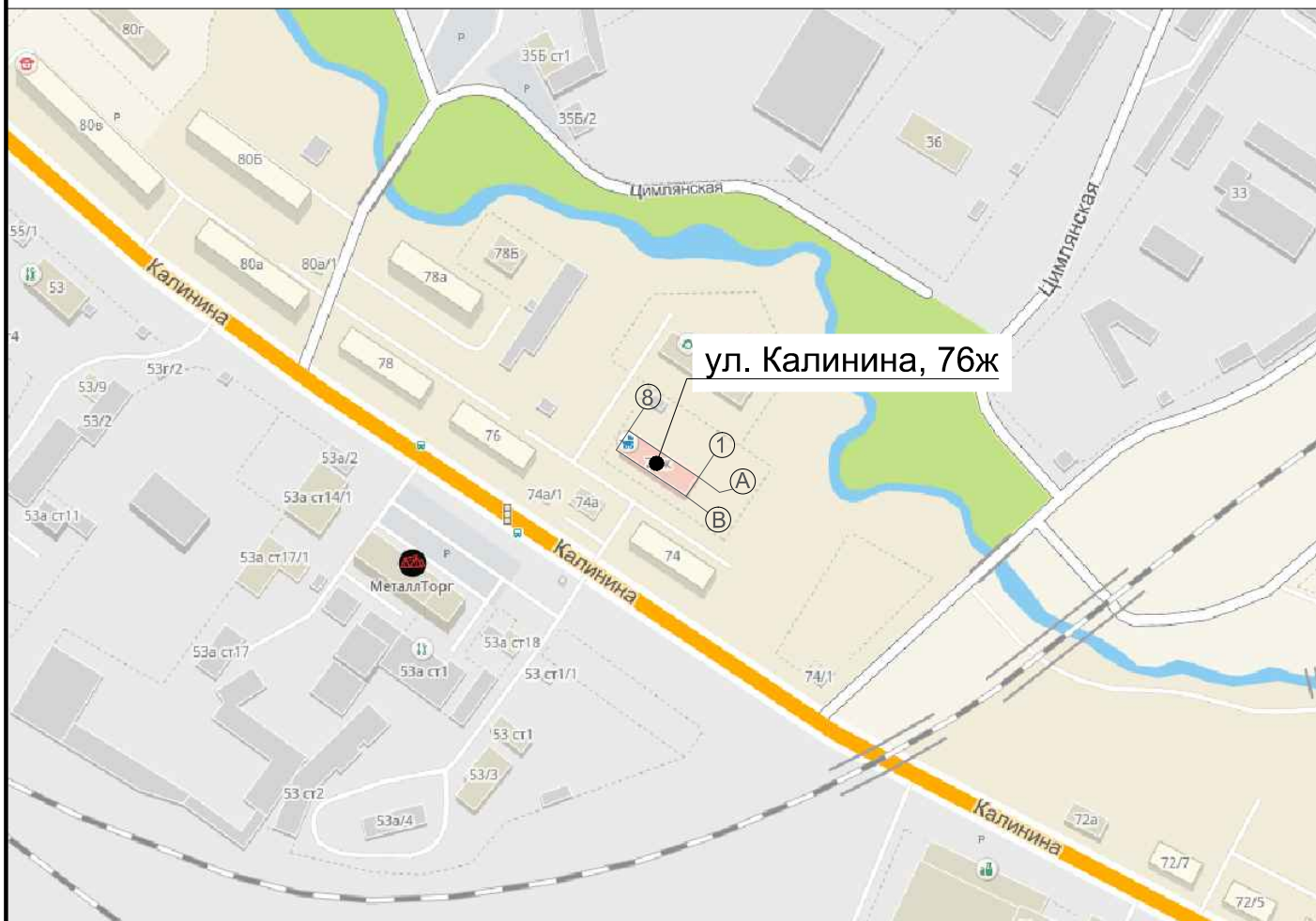
Статус здания, строения (при наличии): Детская образовательная организация

Лицо, ответственное за эксплуатацию: МБДОУ №195

Паспорт фасадов составлен по состоянию  
на «14» декабря 2018 г.

Актуализирован « \_\_\_\_ » \_\_\_\_\_ \_\_\_\_ г.

# Ситуационный план



## Пояснительная записка

### **1. Описание существующего облика, текущей градостроительной ситуации, технического состояния и использования Объекта.**

Объект входит в зону повышенного внимания (Зона II) и расположен по адресу: г. Красноярск, Калинина, 76 ж. Основное функциональное назначение - образовательное учреждение. Фасад оштукатурен цементно - песчаным раствором и окрашен фасадной краской RAL и RAL. Крыльца монолитные железобетонные и кирпичные с бетонными площадками. Крыша из волнистых асбестоцементных листов. Заполнение оконных проемов выполнено оконными деревянными блоками и стеклопакетами ПВХ.

### **2. Описание проектируемого архитектурного облика, характеристика принципиальных архитектурных и технологических решений для осуществления ремонта фасадов (переустройства, перепланировки, реконструкции, реставрации) объекта.**

Паспорт фасадов отображает фактическое состояние объекта с корректировкой отдельных элементов, для приведения фасадов здания в соответствие с паспортом необходимо:

- выполнить скрытую прокладку кабельных линий проходящую по фасадам здания / закрыть декоративными коробами в цвет участка фасада по которому проведена кабельная линия;
- выполнить замену штукатурного слоя фасадов;
- выполнить замену деревянных оконных и дверных блоков;
- выполнить замену крыши и кровли;
- информационные конструкции (учрежденческую доску) расположить в соответствии с паспортом фасадов;
- восстановить утраченную водосточную систему;

### **3. Информация о сроках проведения работ.**

Срок завершения работ по приведению рекламно-информационного оформления фасадов в соответствие с паспортом фасадов - 01.02.2019, прочие работы по приведению фасадов провести в рамках очередного капитального ремонта.



Материалы фотофиксации существующего состояния фасадов.  
Главный фасад 1- 8





Материалы фотофиксации существующего состояния фасадов.  
Боковой фасад А - В





Материалы фотофиксации существующего состояния фасадов.  
Дворовой фасад 8 - 1

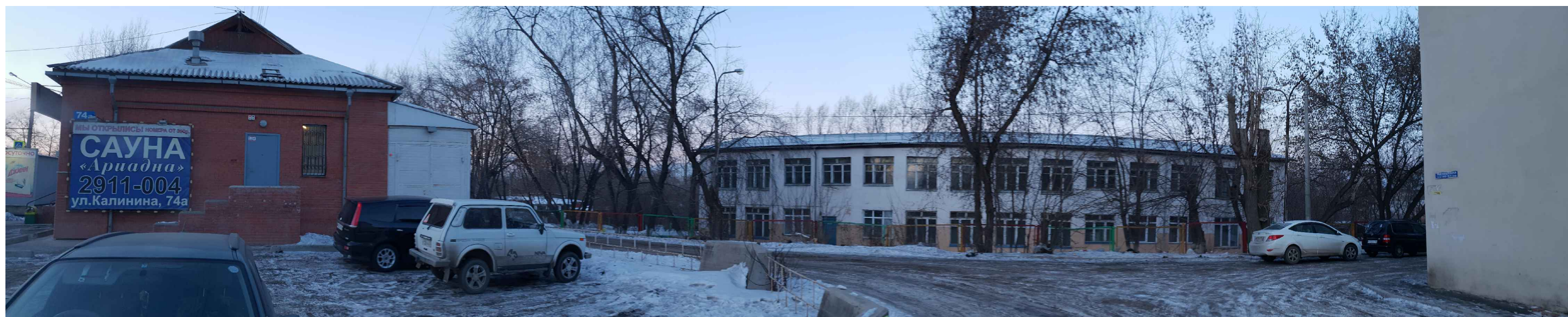




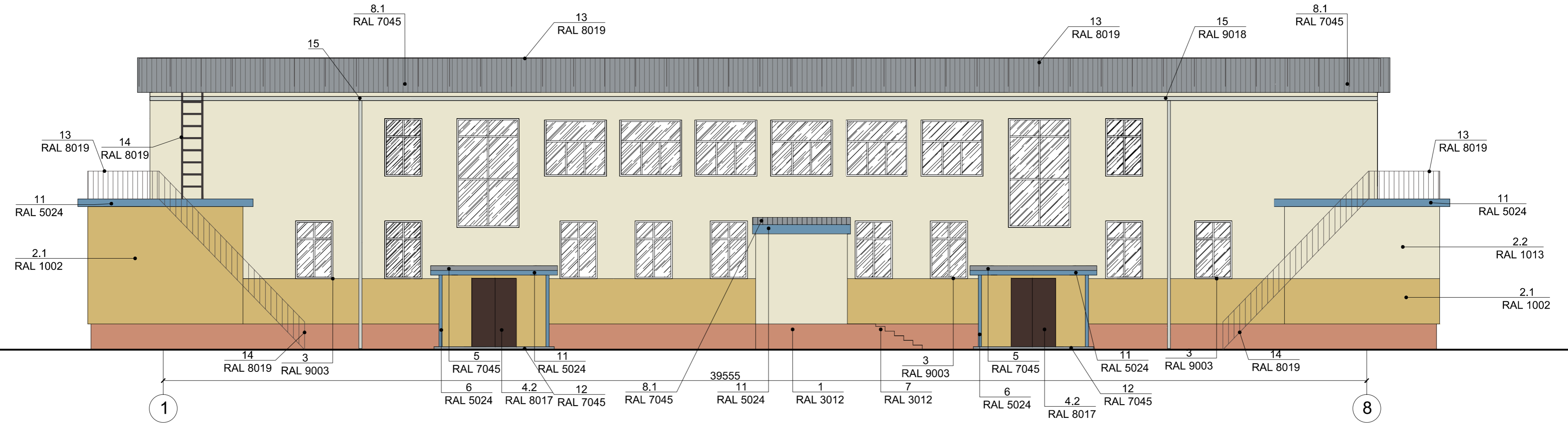




Фотографическое изображение развертки фрагмента улицы с дворового фасада 8 -1 (ул. Калинина)

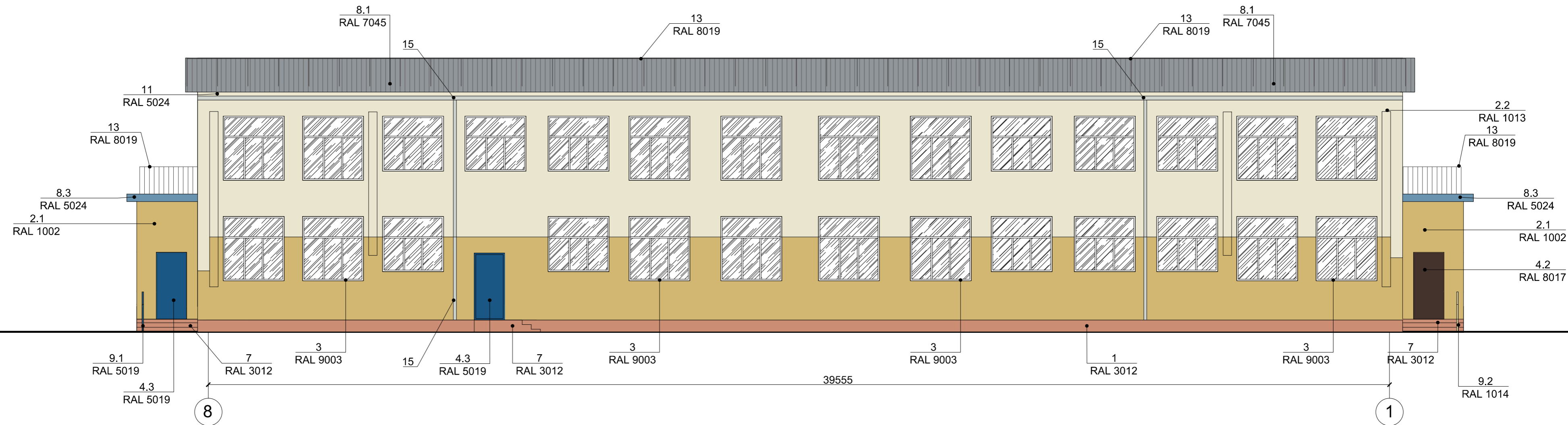


Колористическое решение фасадов.  
Главный фасад 1 - 8

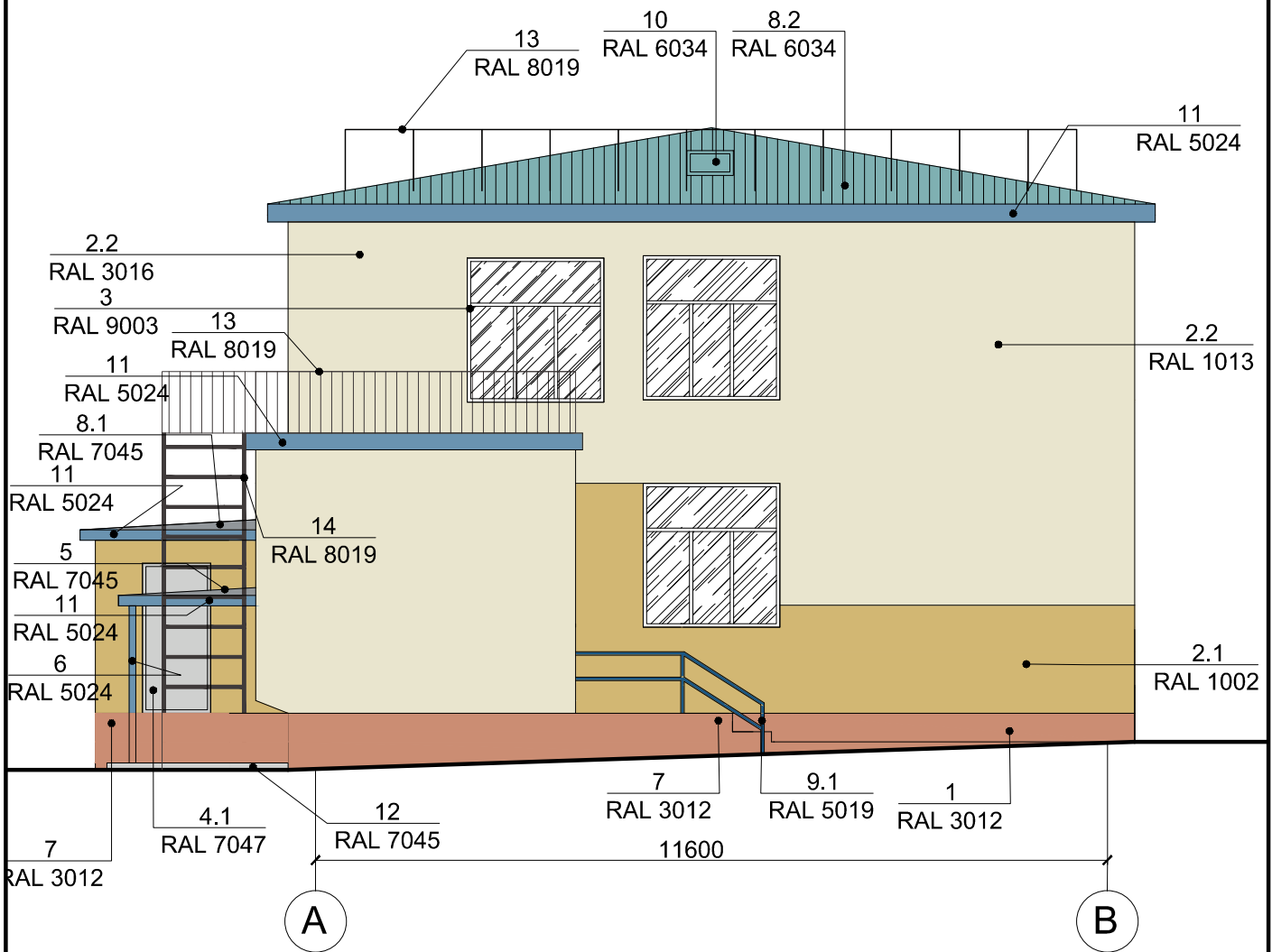




Колористическое решение фасадов.  
Дворовой фасад 8 - 1

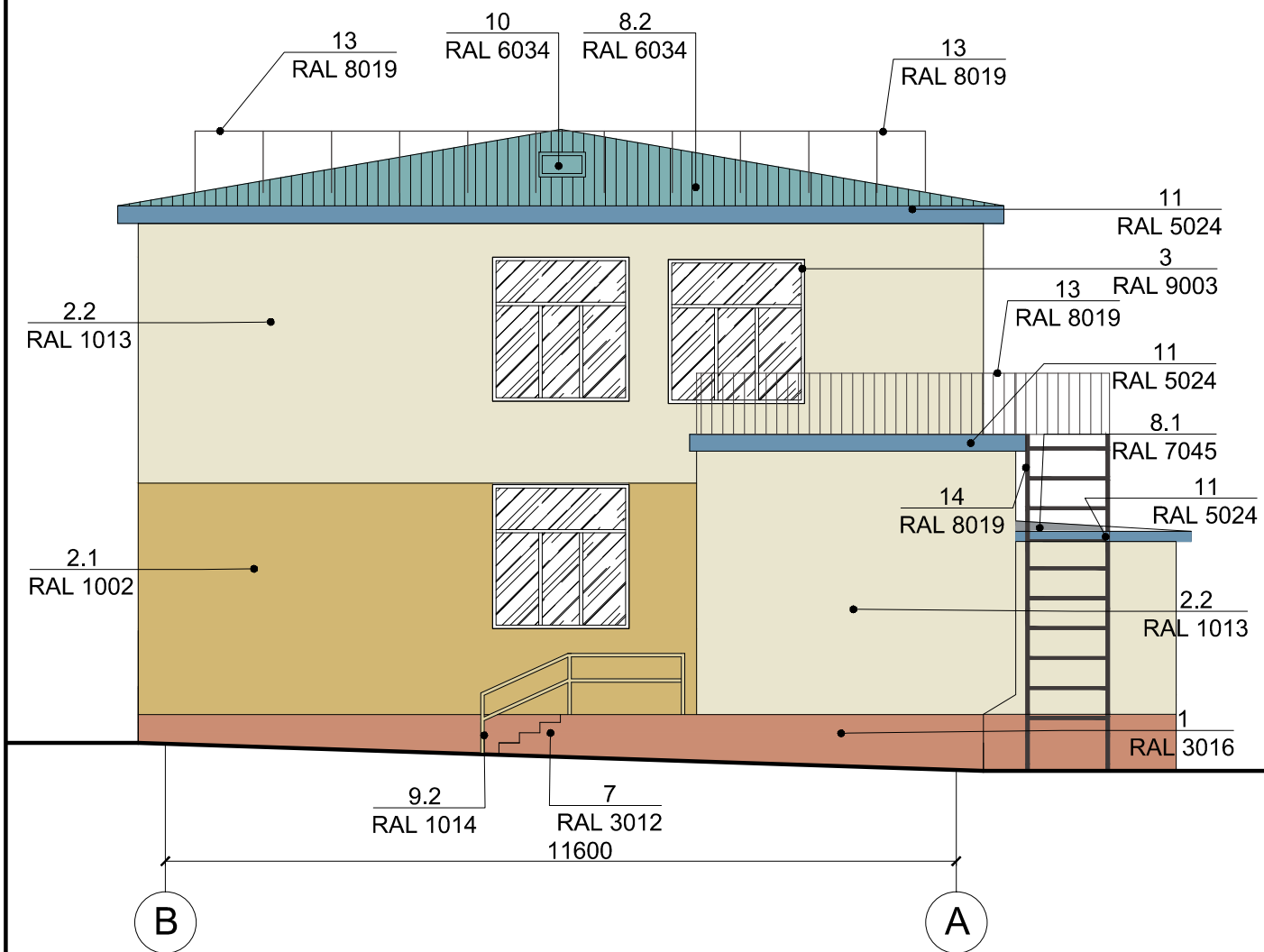


# Колористическое решение фасадов. Боковой фасад А - В





# Колористическое решение фасадов. Боковой фасад В - А



## Ведомость применяемых материалов




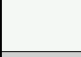













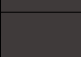



№п/п	Элемент фасада	Эталон цвета	Вид отделки	Индекс по цветовой палитре
1	Цоколь		Штукатурка окрашенная	RAL 3012
2.1	Стены		Штукатурка окрашенная	RAL 1012
2.2			Штукатурка окрашенная	RAL 1013
3	Окна		ПВХ	RAL 9003
4.1	Двери		Металл окрашенный	RAL 7047
4.2			Металл окрашенный	RAL 8017
4.3			Металл окрашенный	RAL 5019
5	Козырек		Металл окрашенный	RAL 7045
6	Несущие конструкции козырька		Металл окрашенный	RAL 5024
7	Лестница		Бетон окрашенный	RAL 3012
8.1	Кровля		Асбестоцементный лист	RAL 7045
8.2			Дерево окрашенное	RAL 6034
9.1	Ограждение		Металл окрашенный	RAL 5019
9.2			Металл окрашенный	RAL 1014
10	Слуховое окно		Дерево окрашенное	RAL 6034
11	Подшивка свеса кровли и козырька		Металл окрашенный	RAL 5024
12	Плита у входа		Бетон неокрашенный	RAL 7045
13	Ограждение		Металл окрашенный	RAL 8019
14	Лестница		Металл окрашенный	RAL 8019
15	Водосточные трубы		Сталь оцинкованная	



Схема размещения дополнительного оборудования, дополнительных элементов и устройств.  
Главный фасад 1 - 8

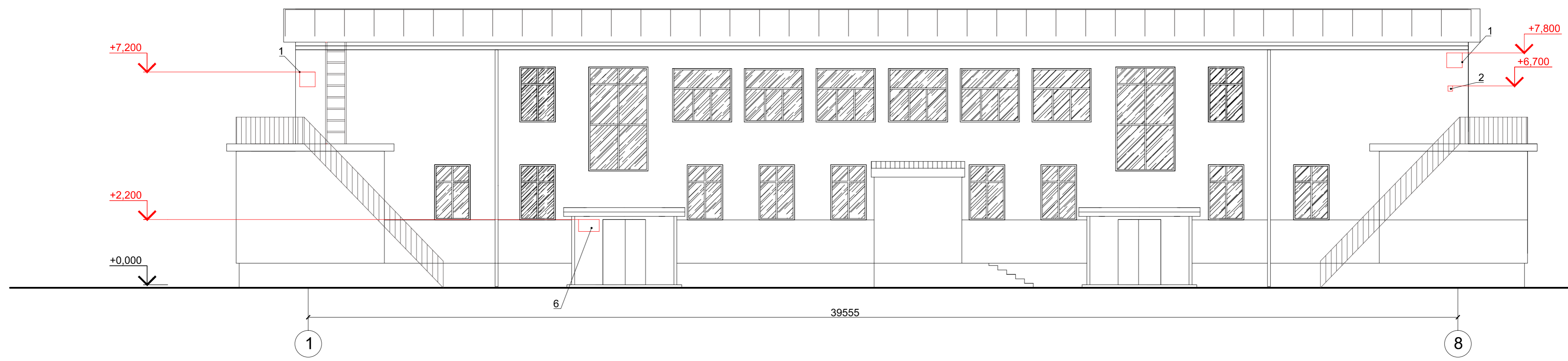


Схема размещения дополнительного оборудования, дополнительных элементов и устройств.  
Дворовой фасад 8 - 1

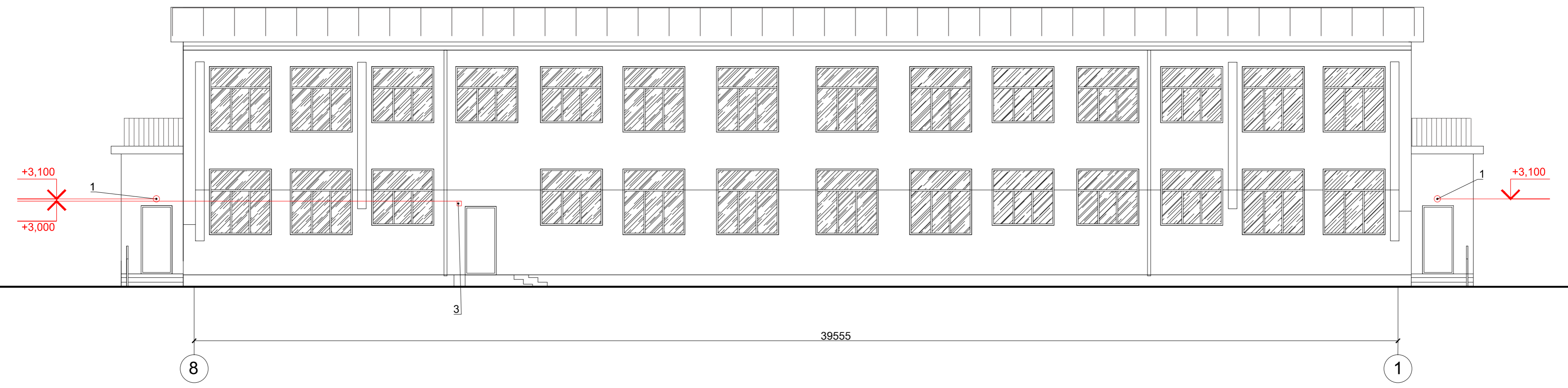


Схема размещения дополнительного оборудования,  
дополнительных элементов и устройств.  
Боковой фасад А - В

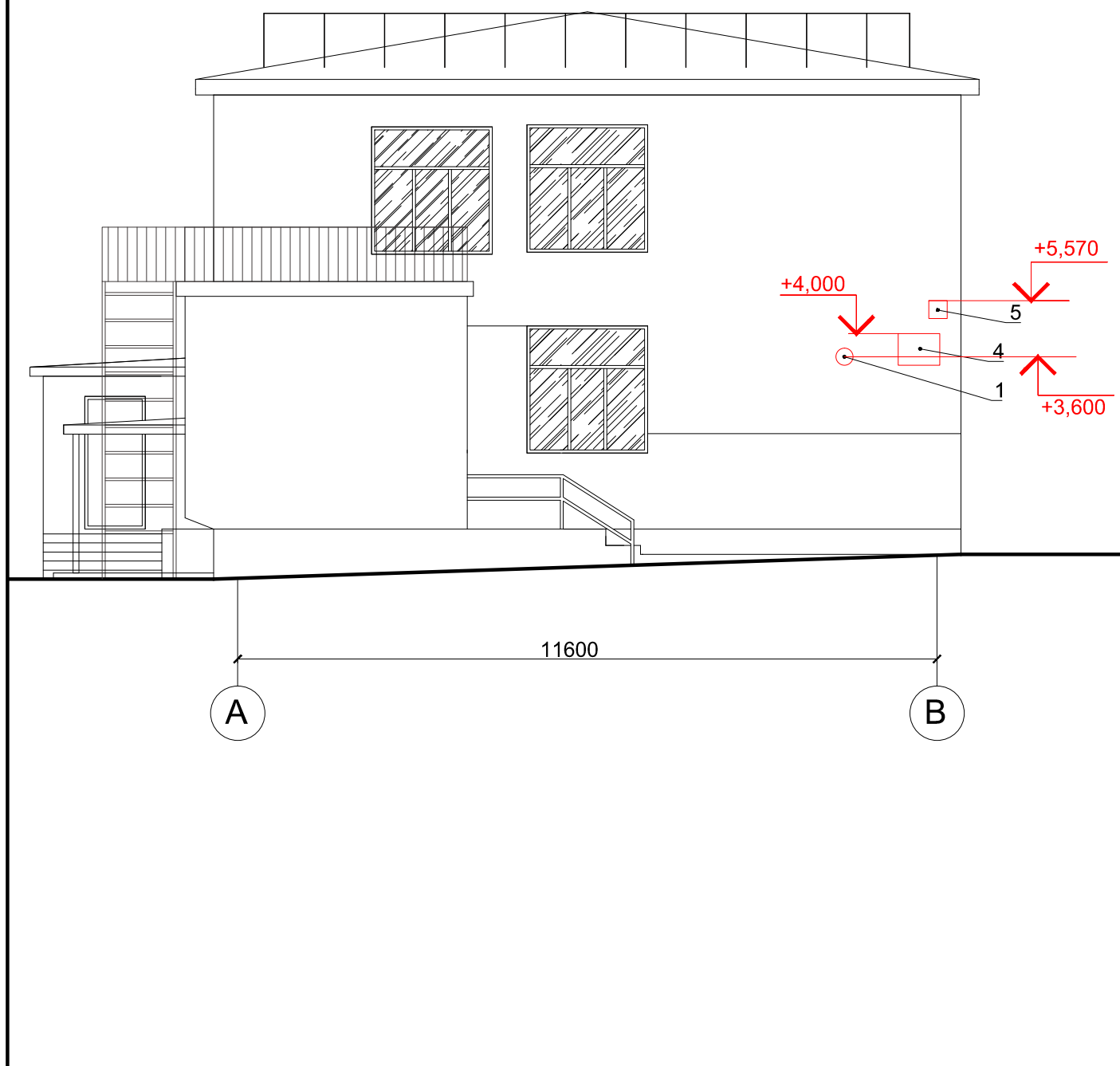
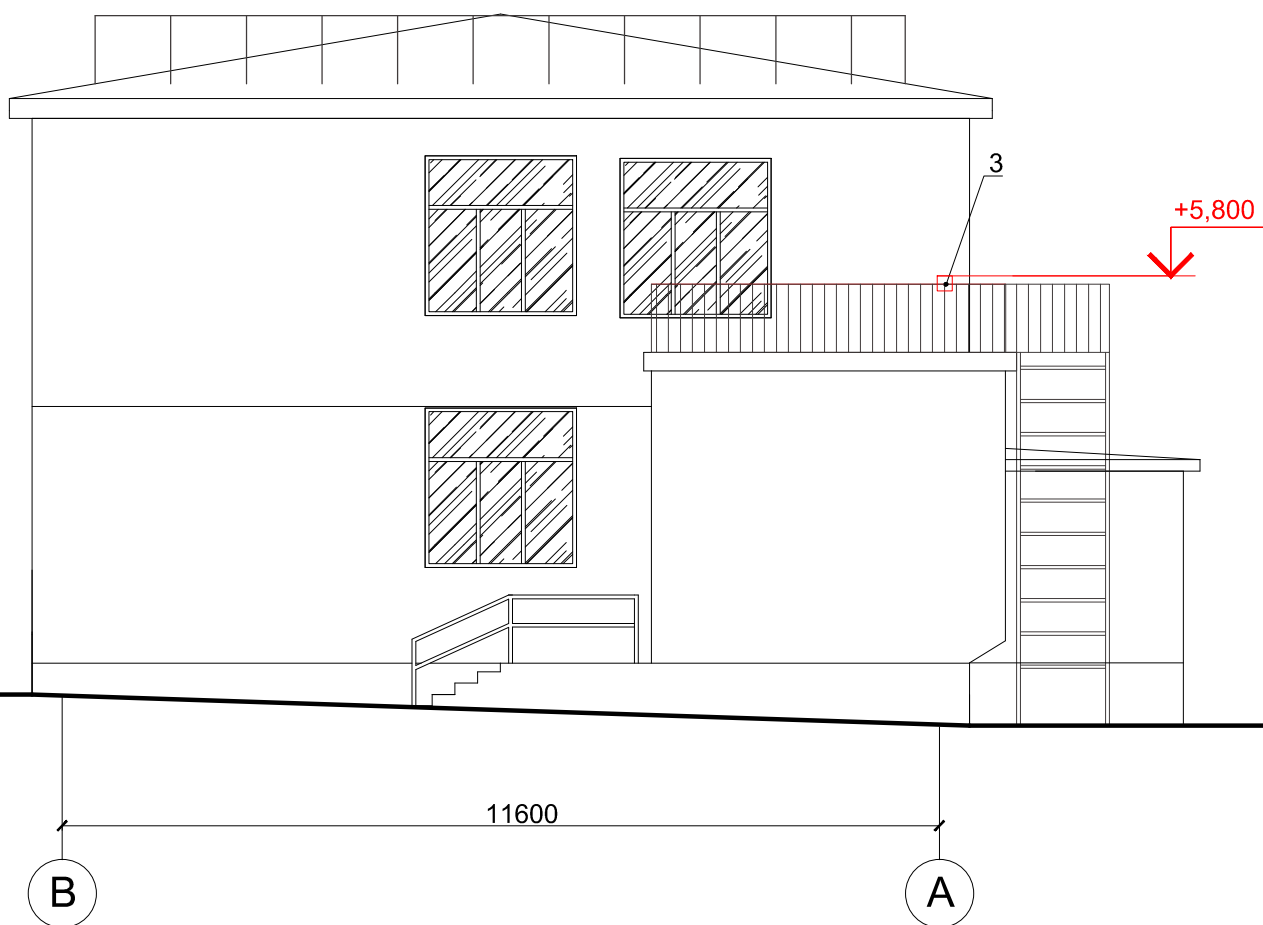




Схема размещения дополнительного оборудования,  
дополнительных элементов и устройств.

Боковой фасад В - А



## Перечень дополнительного оборудования, дополнительных элементов и устройств

17

№п/п	Тип дополнительного оборудования, дополнительного элемента или устройства	Краткое описание	Расположение (фасад, этаж)	Номер листа паспорта фасадов, содержащего схему	Отметка о демонтаже
1	Прожектор для наружного освещения	Предназначены для освещения. Металлический корпус, цвет серый;	Главный, дворовой и боковой фасад.	13 -15	
2	Электроблок	Выполнены в сером цвете, крепятся непосредственно к фасаду;	Главный фасад.	13	
3	Громкоговоритель	Металл, окраска в серый цвет;	Дворовой и боковой фасад	14,16	
4	Знак городской информации	Пластик, оракал. Указатель с номером дома и названием улицы для ориентирования в городе, размером 0,35 x 0,4 м. Выполнен в сине - белой гамме;	Боковой фасад.	15	
5	Знак "ПГ"	Металлическая табличка, выполнена в красно - белой гамме. Размер: 180 x 180 мм;	Боковой фасад.	15	
6	Учрежденческая доска	Учрежденческая доска с указанием наименования учреждения. Размеры 0,45 м x 0,7 м. Пластик, оклеенный пленкой оракал. Выполнена в синем цвете;	Главный фасад. Высота от пола крыльца до низа доски равна 1,8 м, а до верха доски равна 2,2 м.	13	

## Лист регистрации изменений