

**Общество с ограниченной ответственностью**

**"КрасИнформСистем"**

**Городская поликлиника №14**

**Красноярск, ул. Воронова, 35 г**

**ПАСПОРТ ФАСАДОВ**

**256.11.2018-ПФ**

**2018 г.**

СОГЛАСОВАНО

\_\_\_\_\_

М.П.

« \_\_\_\_ » \_\_\_\_\_ 20 \_\_\_\_ г. № \_\_\_\_\_

### ПАСПОРТ ФАСАДОВ

Адрес здания, строения, сооружения: г. Красноярск, ул. Воронова, 35 г

Год постройки: 2000

Автор архитектурного проекта: не известен

Число этажей: надземных - 6

Серия (при наличии): -

Назначение: нежилое здание (медицинское учреждение)

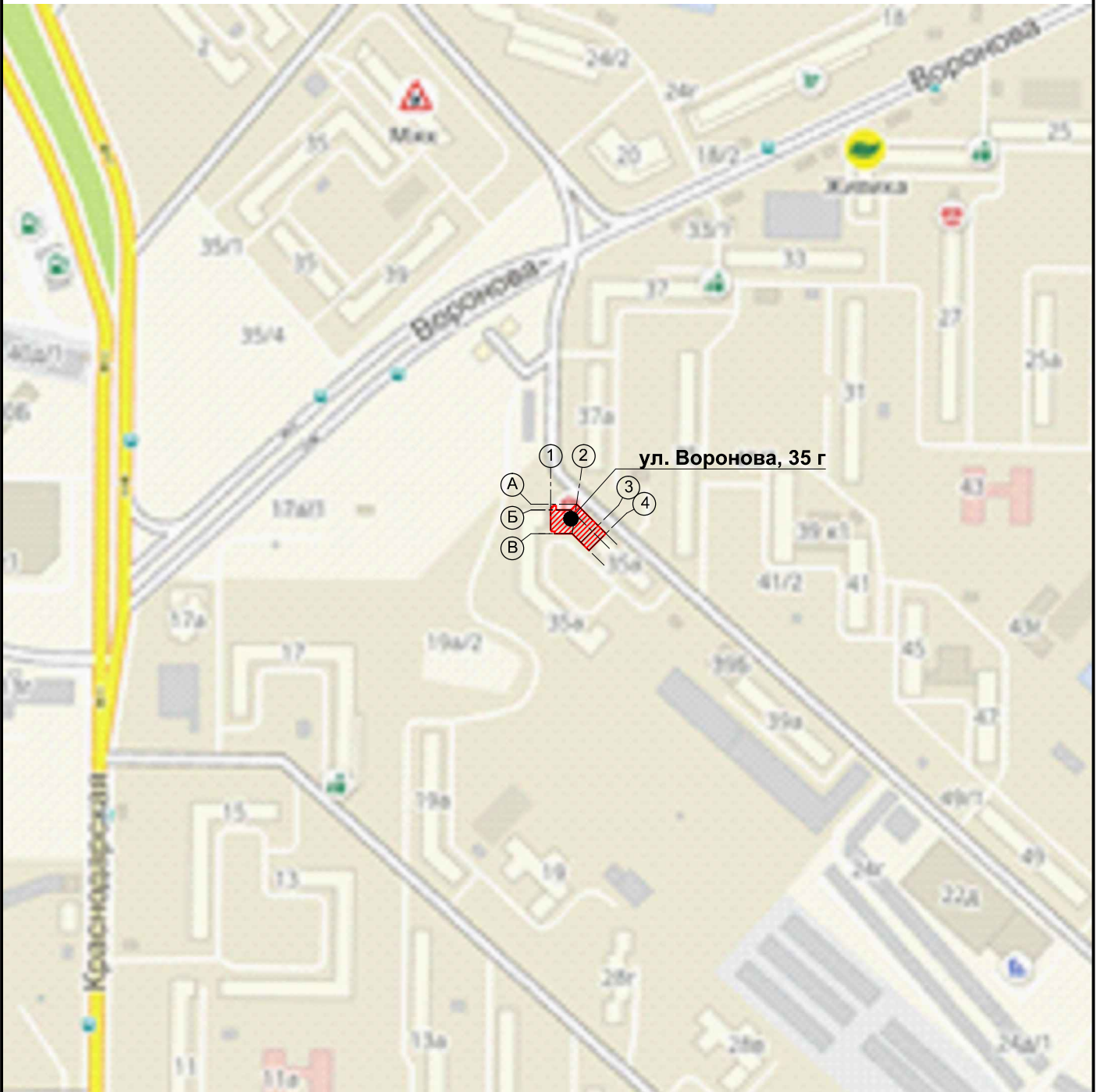
Статус здания, строения (при наличии): -

Лицо, ответственное за эксплуатацию: КГБУЗ "КГП №14"

Паспорт фасадов составлен по состоянию  
на «04» декабря 2018 г.

Актуализирован « \_\_\_\_ » \_\_\_\_\_ \_\_\_\_ г.

# Ситуационный план



## Пояснительная записка

### 1. Описание существующего облика, текущей градостроительной ситуации, технического состояния и использования Объекта.

Объект расположен по адресу: г. Красноярск, ул. Воронова, 35 г (ЗОНА II. ЗОНА ПОВЫШЕННОГО ВНИМАНИЯ).

Функциональное назначение - медицинское учреждение.

Объект сложной формы в плане, с подвалом.

Стены выполнены из кирпича (RAL 8023, RAL 1015, RAL 2012, RAL 7022).

В целом существующее колористическое решение фасадов соответствует архитектурно-художественному регламенту улиц и общественных пространств города Красноярска.

В существующем оформлении фасадов используются следующие цвета:

- цоколь: RAL 8023, RAL 7022, RAL 2012;
- стены: RAL 8023, RAL 1015, RAL 2012, RAL 7022;
- дверные переплеты: RAL 8014, RAL 9010;
- оконные переплеты : RAL 9010;
- оконные решетки: RAL 8017;
- перемычки, козырек над входом: RAL 7044;
- вытяжка: RAL 7044;
- водосток: RAL 9010;
- вентиляционная система: RAL 7044.

На главном фасаде располагаются информационные, рекламные конструкции, световой короб, а также информационные таблички.

### 2. Описание проектируемого архитектурного облика, характеристика принципиальных архитектурных и технологических решений для осуществления ремонта фасадов (переустройства, перепланировки, реконструкции, реставрации) объекта.

Паспорт фасадов отображает фактическое состояние фасадов с корректировкой отдельных элементов. Для приведения здания в соответствие с подготовленным паспортом фасадов необходимо:

- разместить информационные, рекламные конструкции в соответствии с паспортом фасадов;
- разместить наружные блоки кондиционеров упорядочено;
- наружные блоки кондиционеров закрыть декоративными решётками (в рамках капитального ремонта);
- учрежденческую доску разместить в соответствии с Паспортом фасадов здания;
- кабельные линии, проложенные по фасаду закрыть декоративными коробами в цвет участка фасада по которому проложена кабельная линия/предусмотреть скрытую прокладку (в рамках капитального ремонта);
- замена отдельных элементов заполнения оконных проёмов (колористическое решение, рисунок, толщина переплетов и других элементов устройства и оборудования окон должны иметь одинаковый вид по всему фасаду здания, строения) (в рамках капитального ремонта).

Архитектурно-художественная подсветка не предусмотрена.

Размещение информационных и рекламных материалов на здание, не предусмотренных паспортом, не допускается;

- **Информация о сроках проведения работ.**

Информационные и рекламные конструкции, размещаемые на фасадах здание должны быть приведены в соответствие с разработанным паспортом фасадов в срок до 01.02.2019 г.

Разместить наружные блоки кондиционеров упорядочено на дворовом фасаде до 30.12.2019 г.

Материалы фотофиксации существующего состояния фасадов.  
Фасад в осях 2-1.



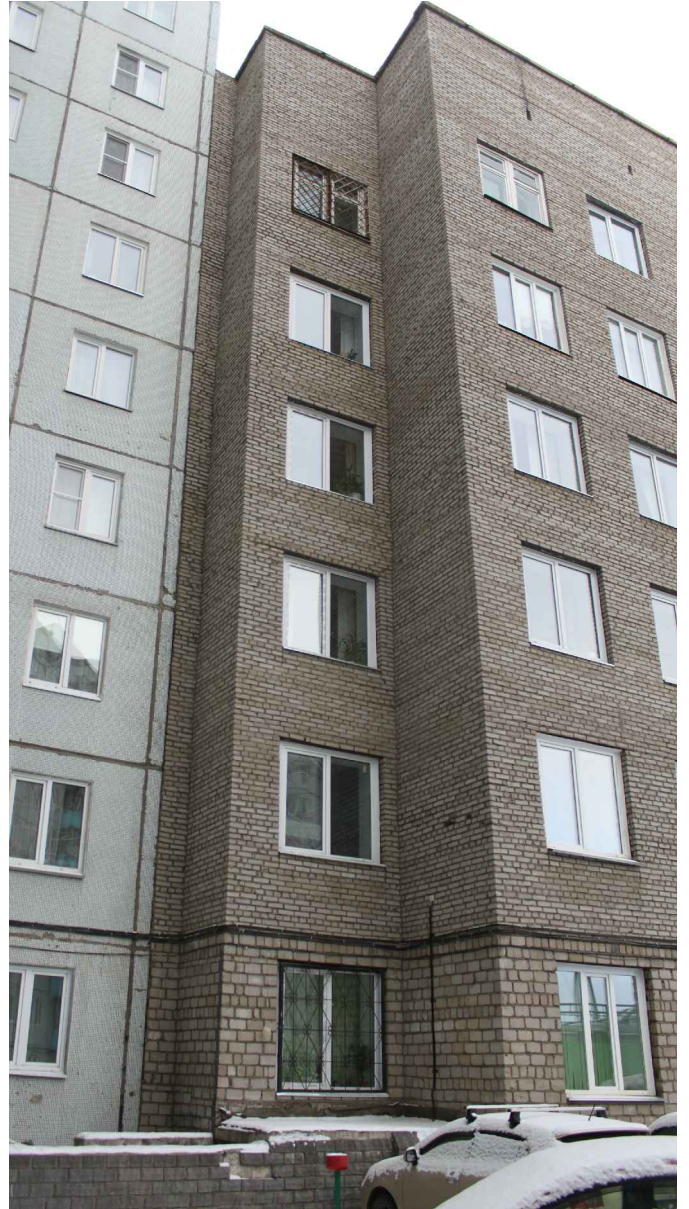


Материалы фотофиксации существующего состояния фасадов.  
Фасад в осях 4-2





Материалы фотофиксации существующего состояния фасадов.  
Фасад А-В





Материалы фотофиксации существующего состояния фасадов.  
Фасад 1-2





Материалы фотофиксации существующего состояния фасадов.  
Фасад 2-4



Материалы фотофиксации существующего состояния фасадов.  
Фасад В-А по оси 4.



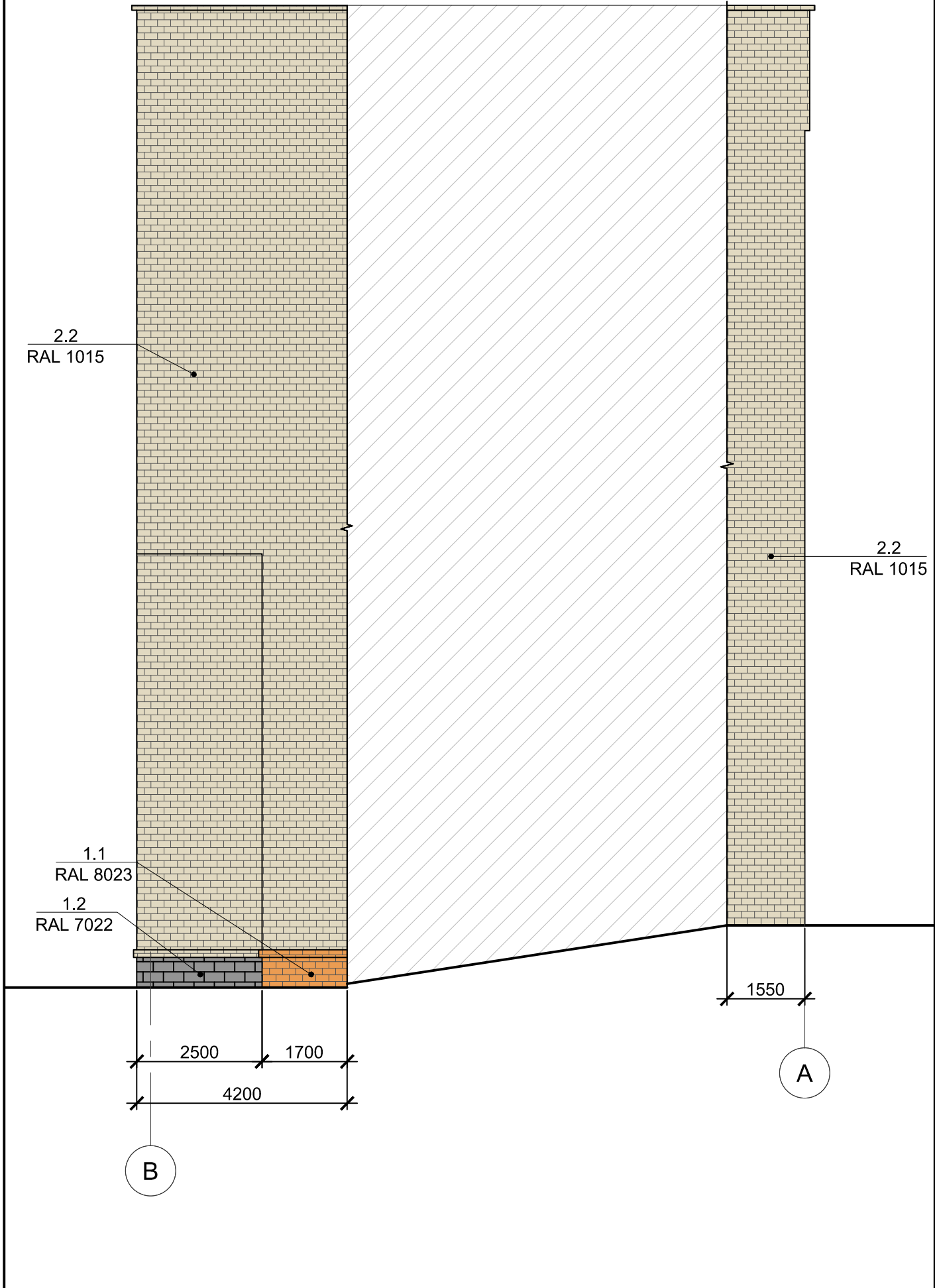


Фотографическое изображение развертки фрагмента улицы с главного фасада

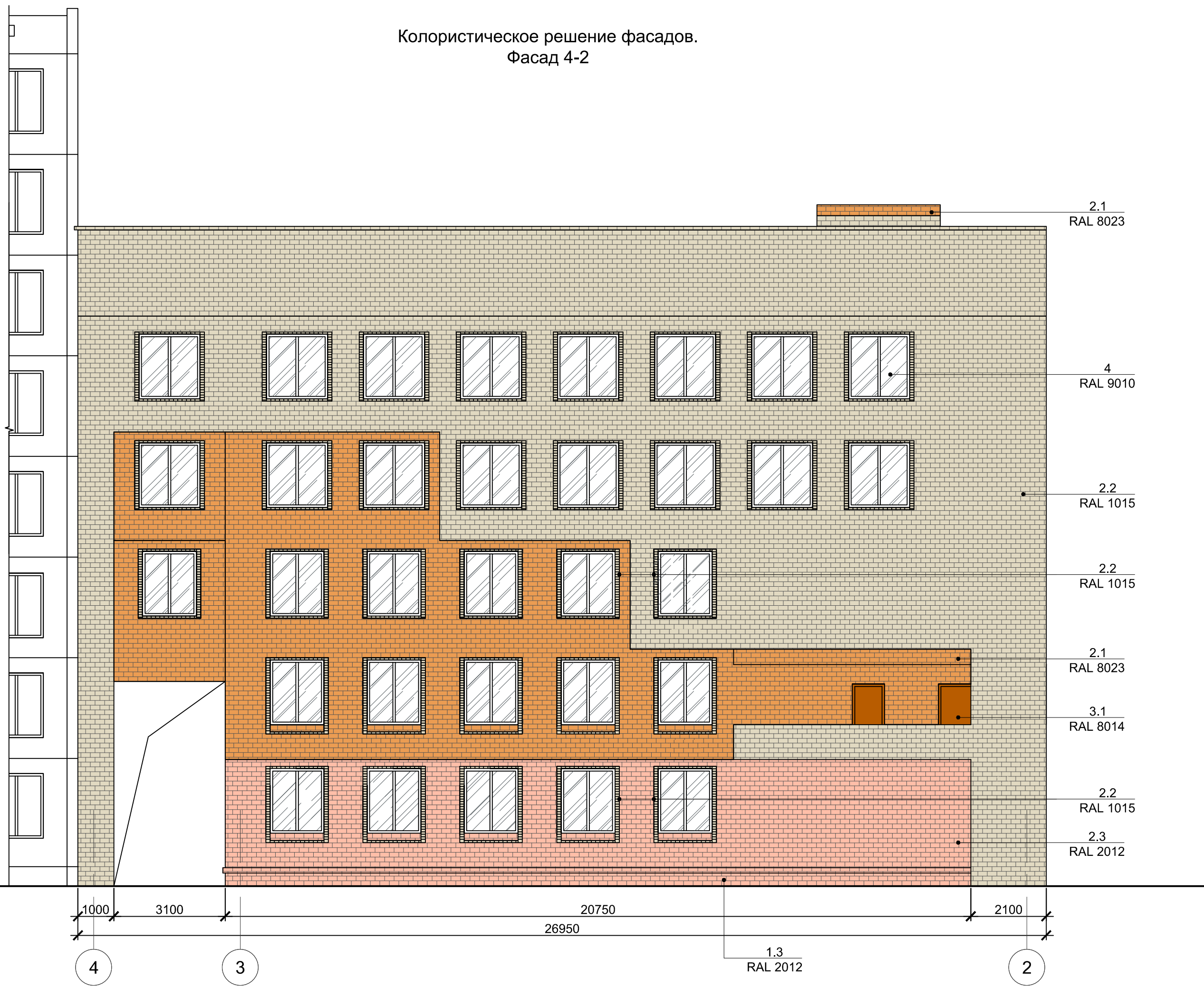




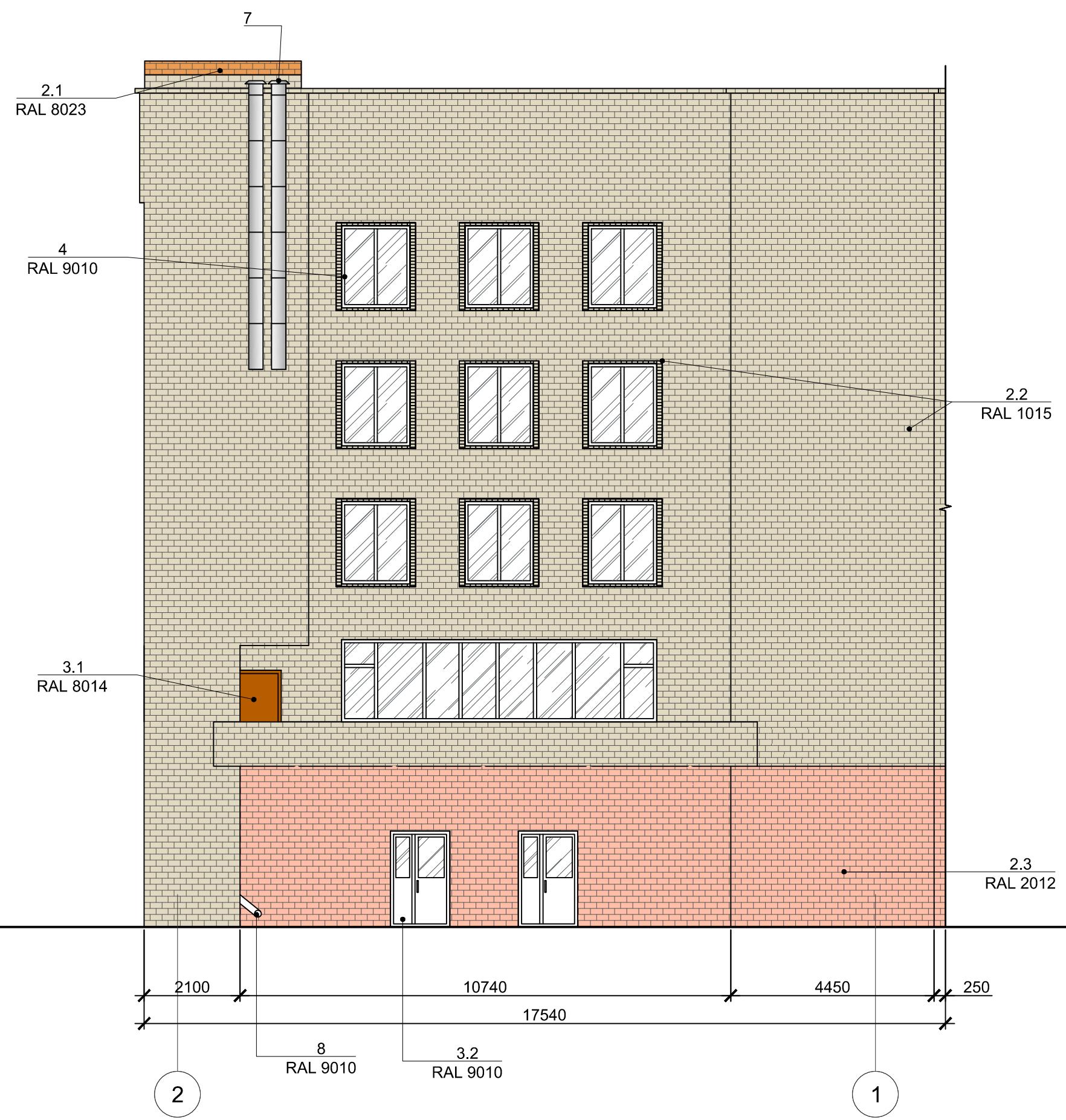
# Колористическое решение. Фасад В-А



Колористическое решение фасадов.  
Фасад 4-2

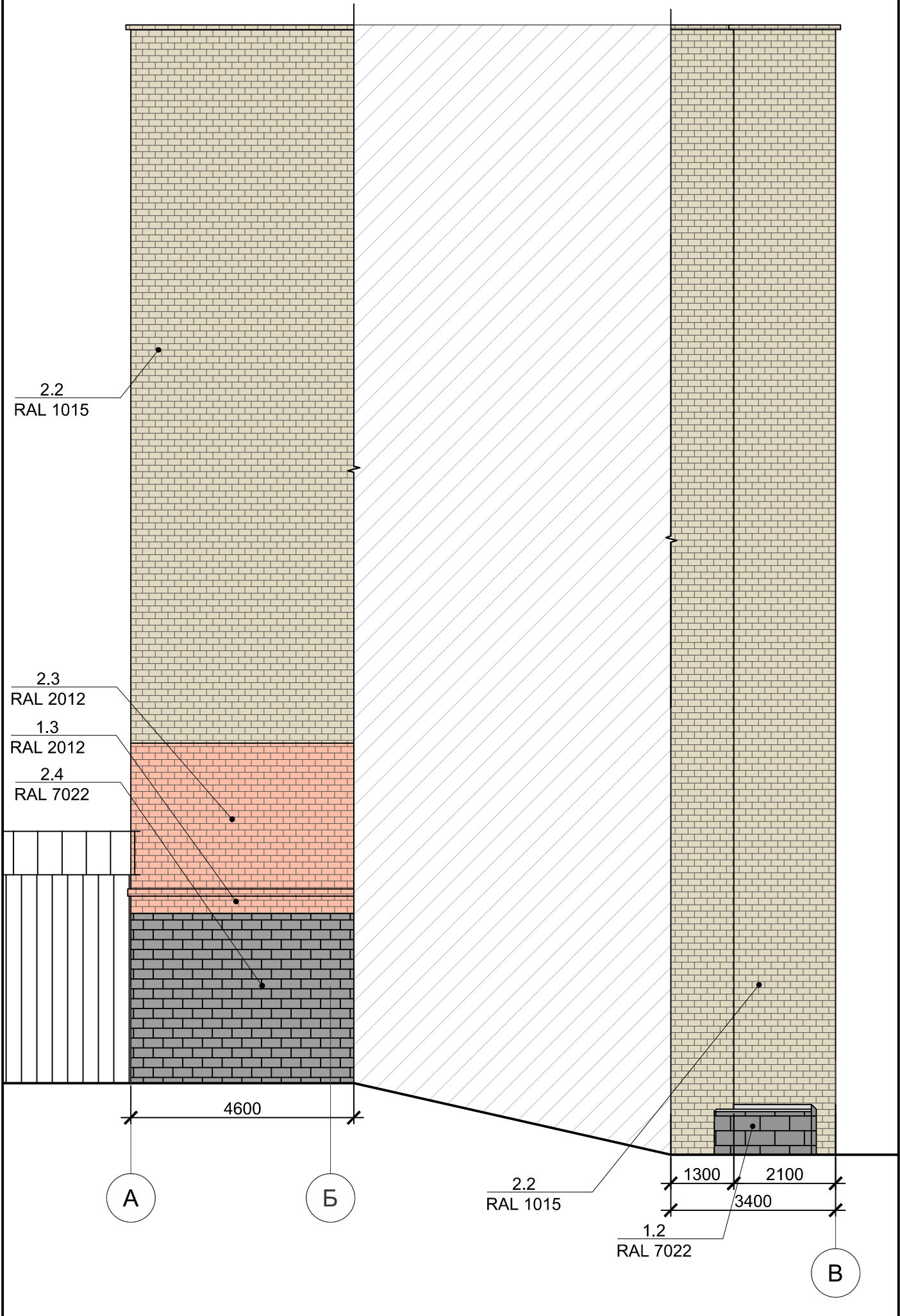


### Колористическое решение фасадов. Фасад 2-1.

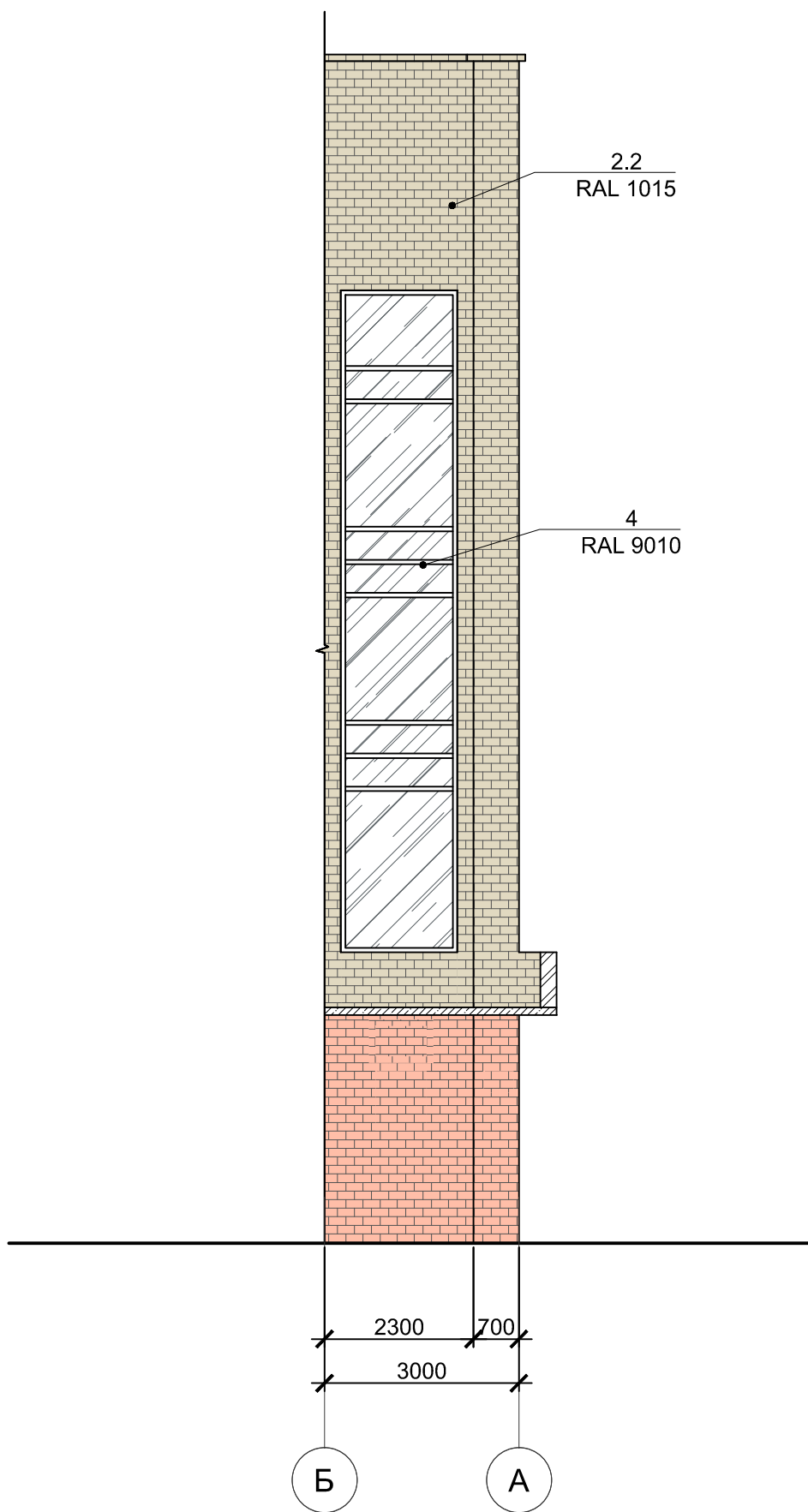




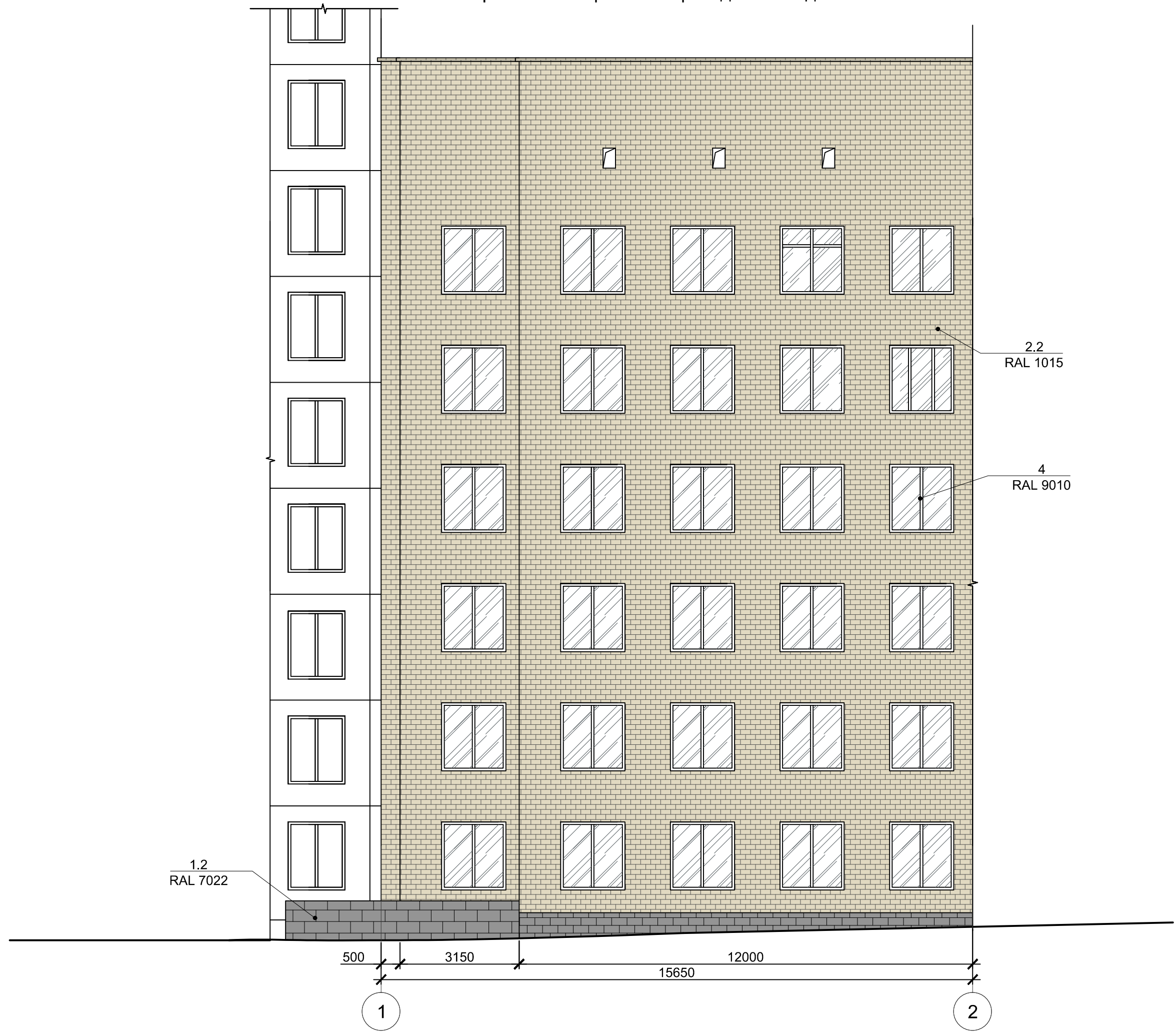
Колористическое решение фасадов. Фасад А-В



# Колористическое решение фасадов. Фасад Б-А



Колористическое решение фасадов. Фасад 1-2.



1.2  
RAL 7022

2.2  
RAL 1015

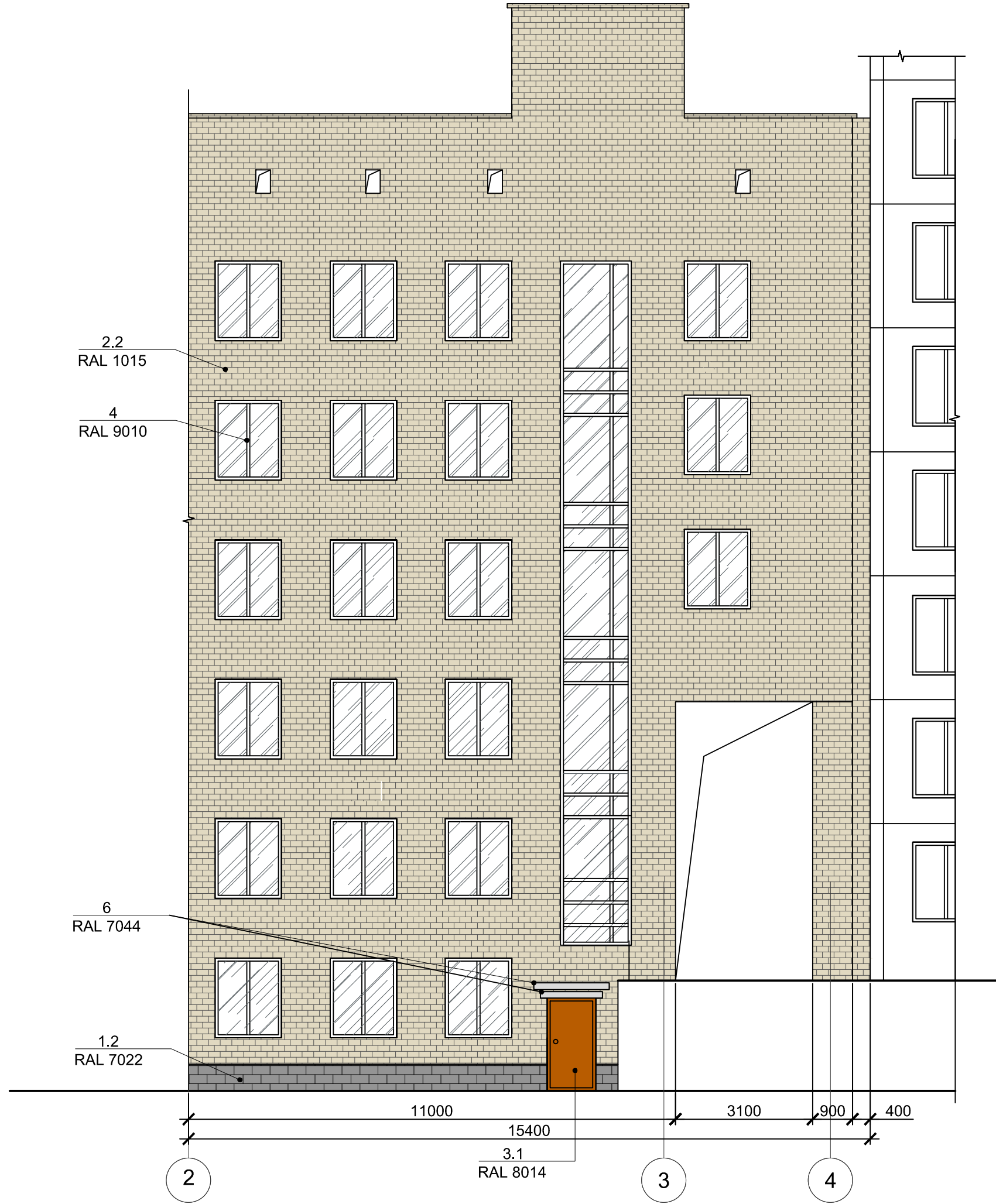
4  
RAL 9010

500 3150 12000  
15650

1

2





## Ведомость применяемых материалов

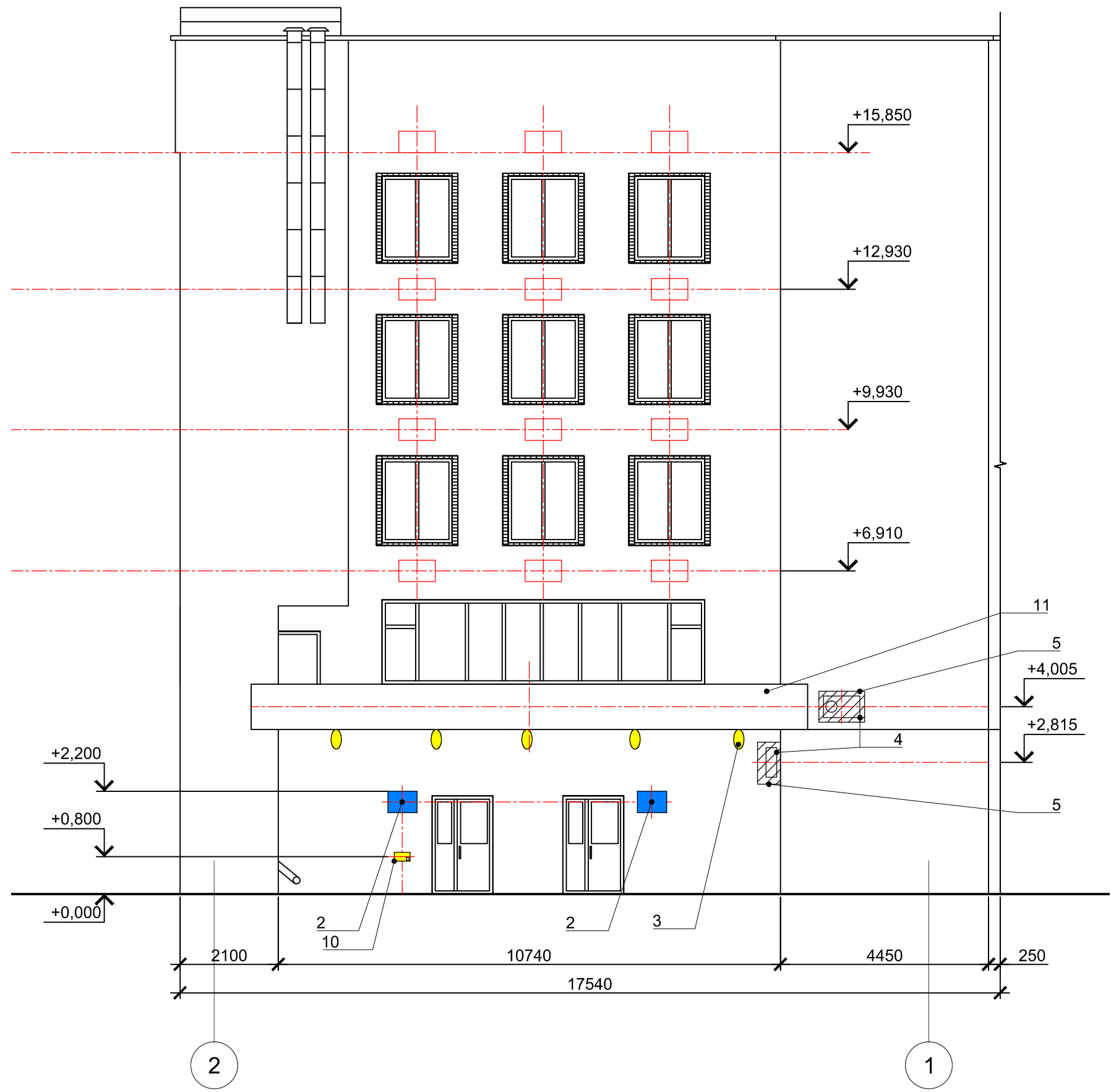
№п/п	Элемент фасада	Эталон цвета	Вид отделки	Индекс по цветовой палитре
1.1	Цоколь		Кирпич	RAL 8023
1.2			Кирпич	RAL 7022
1.3			Кирпич	RAL 2012
2.1	Стены		Кирпич	RAL 8023
2.2			Кирпич	RAL 1015
2.3			Кирпич	RAL 2012
2.4			Кирпич	RAL 7022
3.1	Дверные полотна		Металлические двери	RAL 8014
3.2			ПВХ	RAL 9010
4	Окна		ПВХ	RAL 9010
6	Перекрышки, козырек над входом		Бетон	RAL 7044
7	Вытяжка		Оцинкованная сталь	RAL 7044
8	Водосток		Металл	RAL 9010

Схема размещения дополнительного оборудования, дополнительных элементов и устройств.  
Фасад 4-2.





Схема размещения дополнительного оборудования, дополнительных элементов и устройств.  
Фасад 2-1.



□ - места допустимого расположения наружных блоков кондиционеров

Схема размещения дополнительного оборудования,  
дополнительных элементов и устройств.  
Фасад в Б-А.

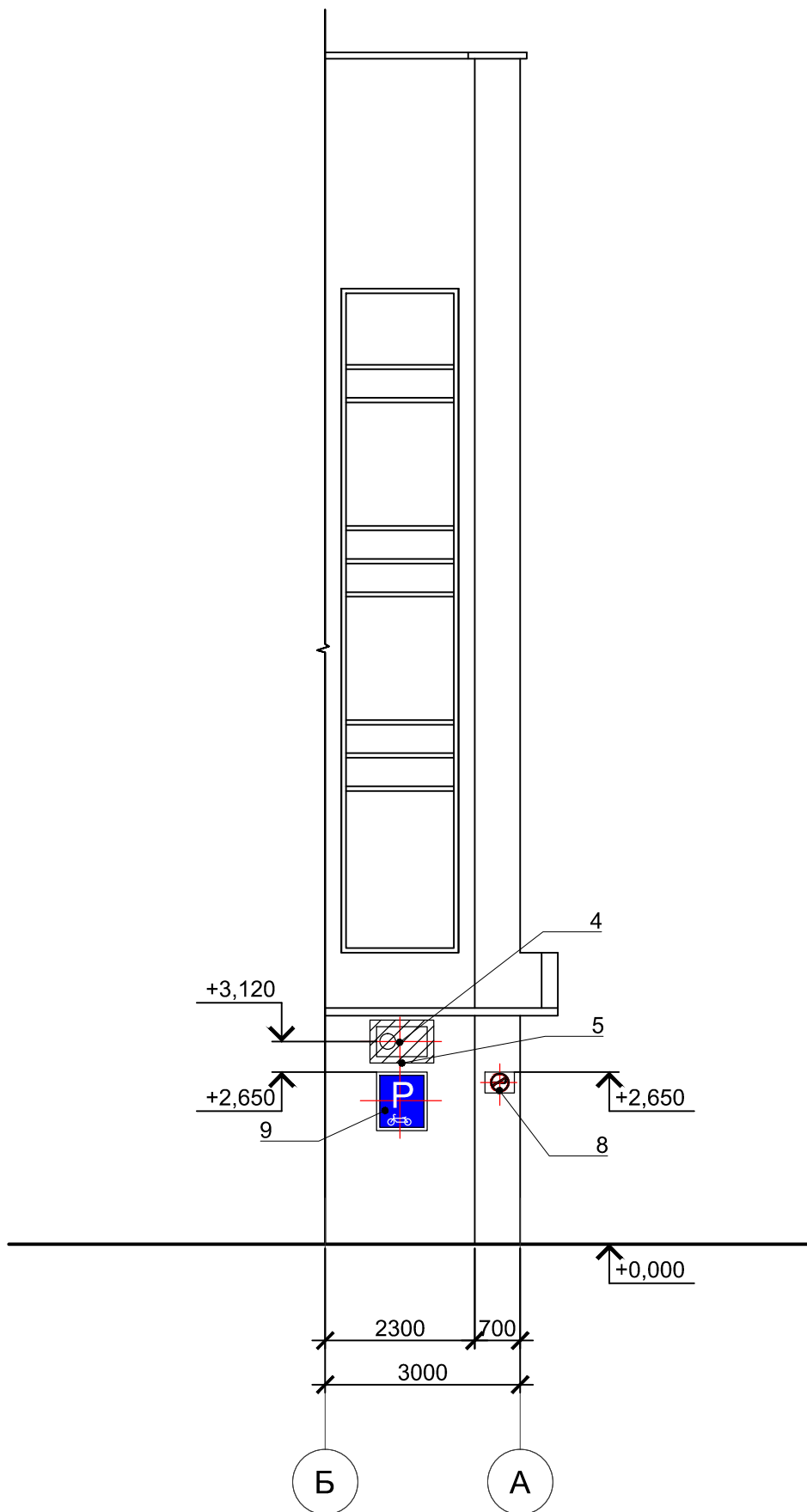
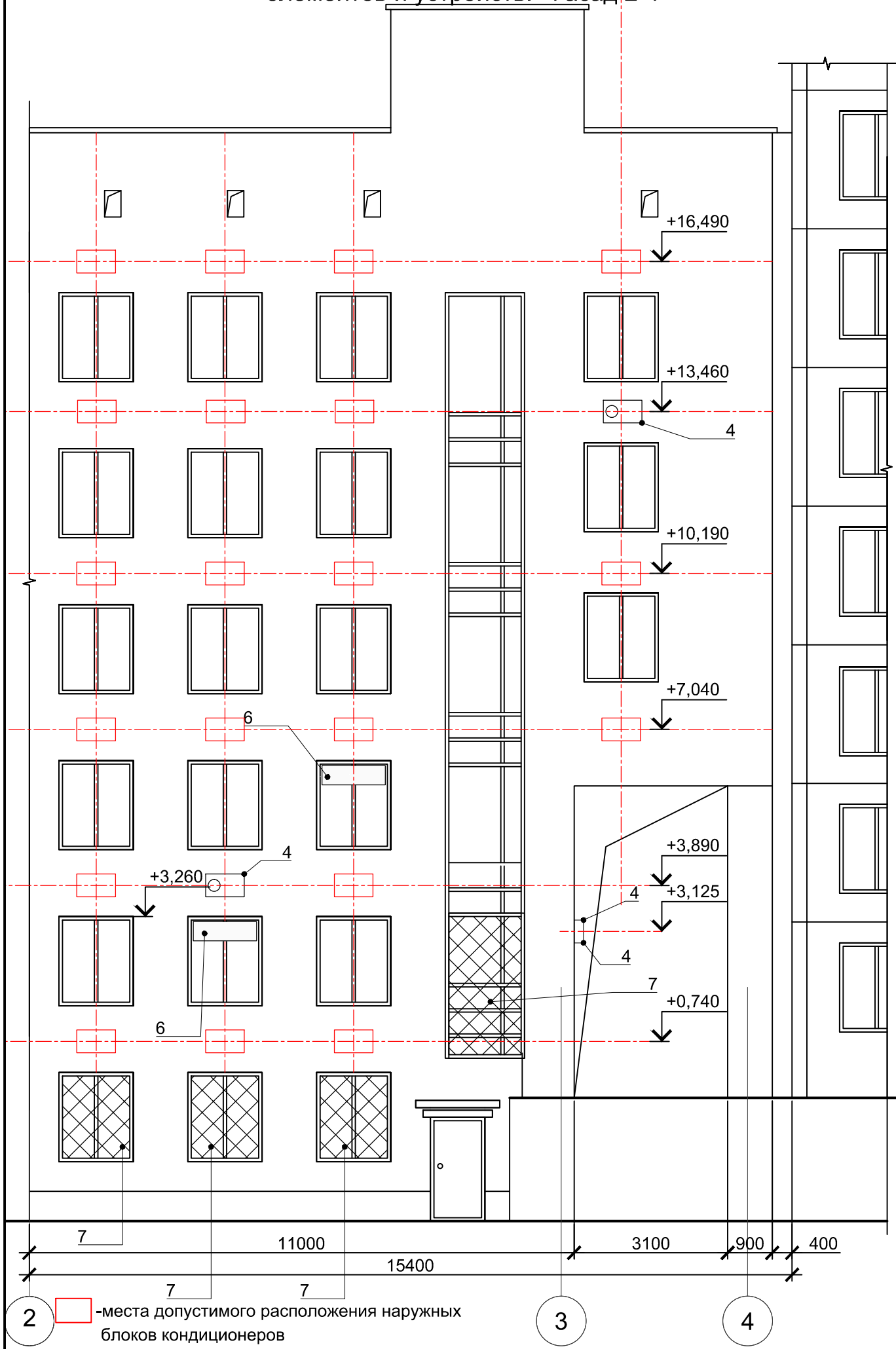


Схема размещения дополнительного оборудования, дополнительных элементов и устройств.  
Фасад 1-2.





Схема размещения дополнительного оборудования, дополнительных элементов и устройств. Фасад 2-4



## Перечень дополнительного оборудования, дополнительных элементов и устройств

№п/п	Тип дополнительного оборудования, дополнительного элемента или устройства	Краткое описание	Расположение (фасад, этаж)	Номер листа паспорта фасадов, содержащего схему	Отметка о демонтаже
Дополнительные элементы и устройства					
1	Знак адресации	Указатель с наименованием улицы, номера дома, предназначенный для визуальной ориентации в городе. Табличка в бело-синей гамме. Размеры 300*870, 220*360. Пластик, огасал.	Фасад 4-2.	19	
2	Учрежденческая доска	Учрежденческая доска с указанием наименования учреждения. 600(Н)*700. Белые буквы на бирюзовом фоне. Пластик, огасал.	У входа в фактически занимаемое организацией здание, непосредственно рядом с входными дверьми на плоскости фасада. Расстояние от пола входной группы до верхнего края не превышает 2,2 м, до нижнего края не менее 1 м.	20	
Дополнительное оборудование					
3	Устройства освещения	Уличный потолочный светильник (освещение входа). Цвет корпуса серый.	Фасад 2-1.	20	
4	Наружные блоки кондиционеров	Цвет серый	Упорядочено относительно горизонтальных, вертикальных осей. Фасад 4-2, 2-1, Б-А, 2-4	19, 20, 21, 23	
5	Декоративные решетки для наружных блоков кондиционеров	В цвет участка фасада	Фасад в осях 4-2, 2-1, Б-А	19, 20, 21	
6	Оборудование системы вентиляции	Цвет серый	Фасад в осях 4-2, 2-4	19, 23	
7	Решетки на окнах	Металл, покраска. RAL 8017	Фасад в осях 1-2, 2-4.	22, 23	
8	Информационная конструкция	Настенное панно. Размер 200 мм x 200 мм. Металл оцинковка. Знак, информирующий о запрете курения на территории. Бело-красная гамма	Фасад в осях Б-А	21	
9	Информационная конструкция	Знак "Стоянка для велосипедов". Размер 400 мм x 270 мм. Металл оцинковка. Бело-синяя гамма.	Фасад в осях Б-А	21	
10	Кнопка вызова персонала	"Табличка Кнопка вызова персонала для инвалидов". Размер 150 мм x 230 мм, h=800 мм. Металл оцинковка. Буквы, элементы чёрного цвета на жёлтом фоне.	Фасад в осях 2-1.	20	
11	Рекламная конструкция	Настенное панно. Печать на баннерном полотне. Негорючий материал. Размер 11900 мм x 900 мм. Скрытое крепление. Цвета белый, синий, чёрный.	Фасад в осях 2-1.	20	

Лист регистрации изменений