

Общество с ограниченной ответственностью

"КрасИнформСистем"

НЕЖИЛОЕ ЗДАНИЕ

Красноярск, ул. Взлетная, 7

ПАСПОРТ ФАСАДОВ

30р.10.2018-ПФ

2018 г.

СОГЛАСОВАНО

М.П.

« ____ » _____ 20 ____ г. № _____

ПАСПОРТ ФАСАДОВ

Адрес здания, строения, сооружения: г. Красноярск, ул. Взлетная, 7.

Год постройки: 2004г.

Автор архитектурного проекта: Государственный проектно-изыскательский институт гражданской авиации "Сибзаэропроект"

Число этажей: 5

Серия (при наличии): индивидуальный проект шифр 393/1

Назначение: нежилое здание (бизнес-центр)

Статус здания, строения (при наличии): -

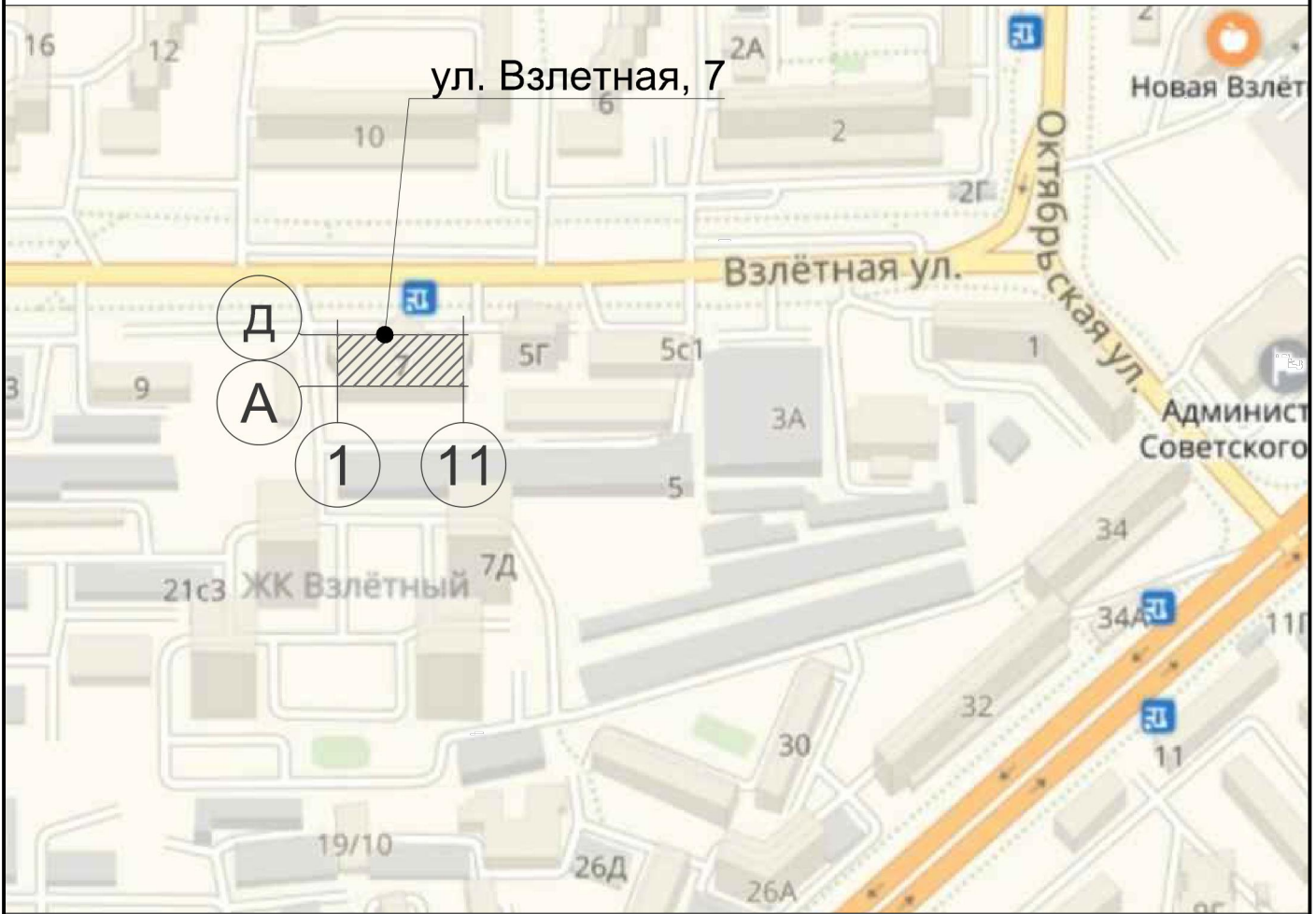
Лицо, ответственные за эксплуатацию здания:

Гражданин РФ Гайнутдинов Рафаил Ишмуратович.

Паспорт фасадов составлен по состоянию
на «02» ноября 2018 г.

Актуализирован « ____ » _____ ____ г.

Ситуационный план



Пояснительная записка

1. Описание существующего облика, текущей градостроительной ситуации, технического состояния и использования Объекта.

Объект расположен по адресу: г. Красноярск, ул. Взлетная, 7 (ЗОНА II. ЗОНА ПОВЫШЕННОГО ВНИМАНИЯ). Основное функциональное назначение - бизнес-центр. Наружная отделка стен - навесной вентилируемый фасад, облицовочный кирпич. В целом существующее колористическое решение фасадов соответствует архитектурно-художественному регламенту улиц и общественных пространств города Красноярска.

На главном, боковом фасадах располагаются информационные, рекламные конструкции, состоящие из объемных букв, световых коробов, а также информационные таблички.

2. Описание проектируемого архитектурного облика, характеристика принципиальных архитектурных и технологических решений для осуществления ремонта фасадов (переустройства, перепланировки, реконструкции, реставрации) объекта.

Паспорт фасадов отображает фактическое состояние фасадов с корректировкой отдельных элементов. Для приведения здания в соответствие с подготовленным паспортом фасадов необходимо:

- разместить информационные, рекламные конструкции в соответствии с паспортом фасадов;
- разместить наружные блоки кондиционеров упорядочено на дворовом фасаде;
- демонтировать несущие конструкции, предназначенные для монтажа

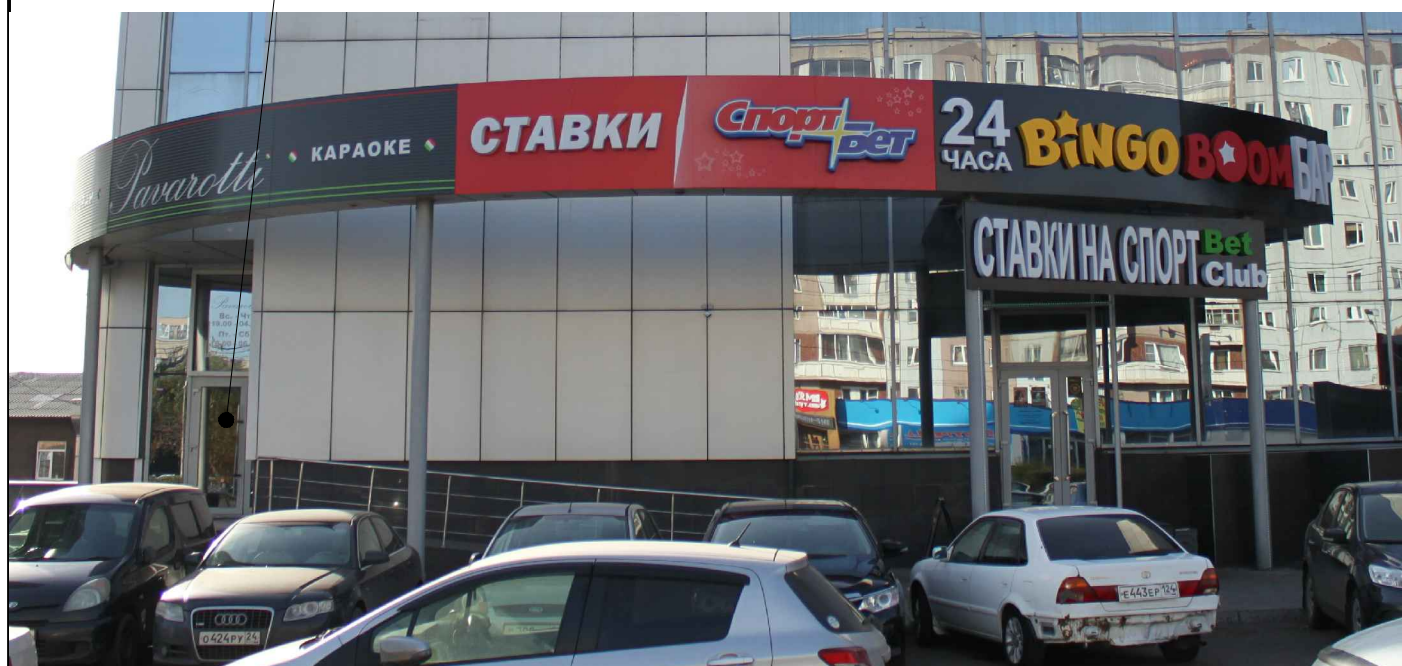
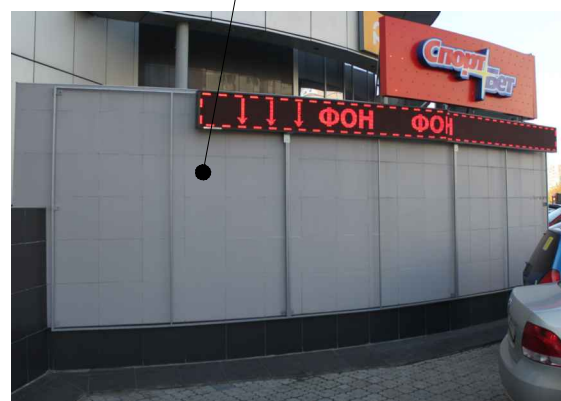
рекламных/информационных конструкций в местах, где размещение таких конструкций не предусмотрено Паспортом фасадов (до 01.02.2019 г.).

3. Информация о сроках проведения работ.

Информационные и рекламные конструкции, размещаемые на фасадах здание должны быть приведены в соответствие с разработанным паспортом фасадов в срок до 01.02.2019 г.

Разместить наружные блоки кондиционеров упорядочено на дворовом фасаде до 30.12.2019 г.

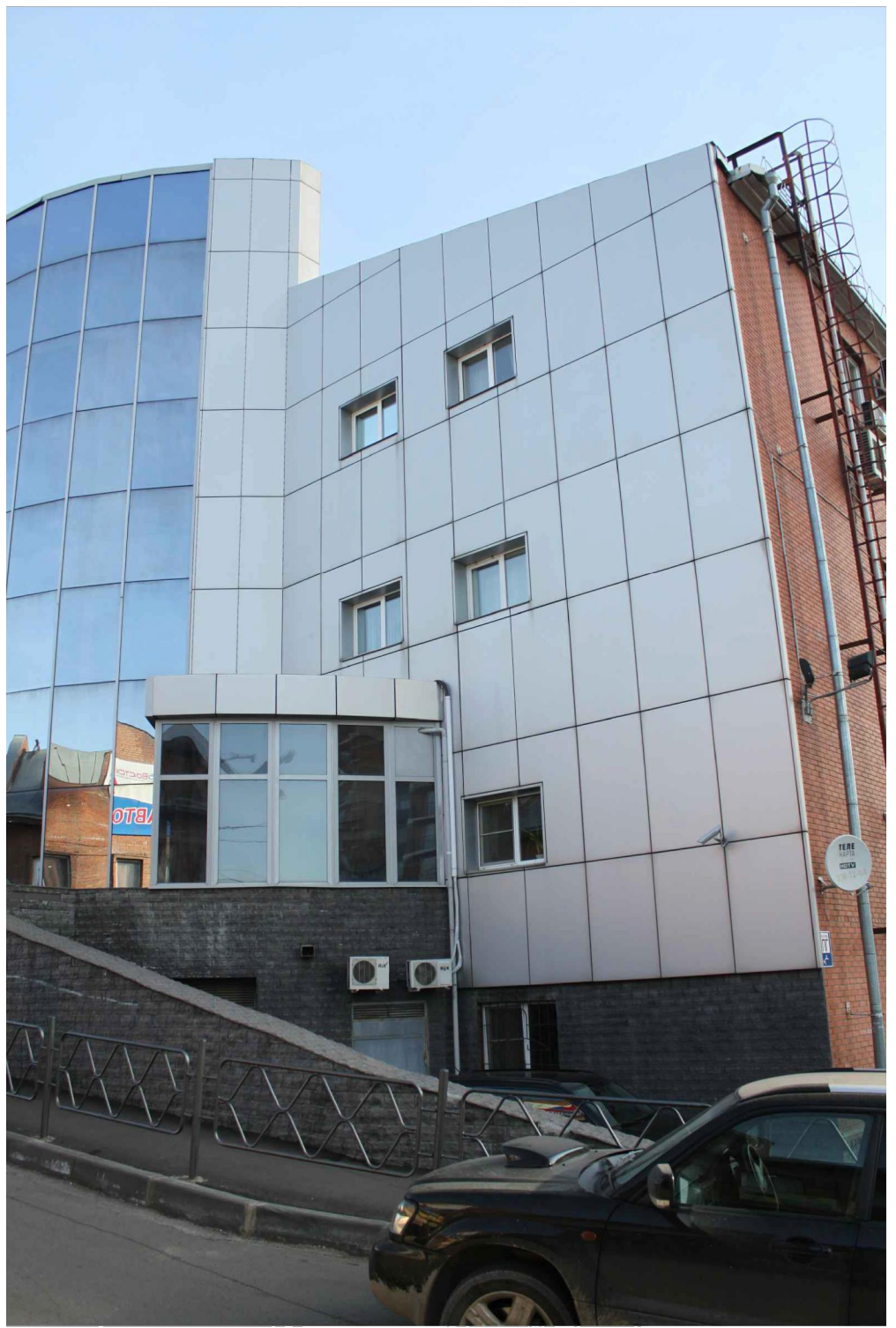
Материалы фотофиксации существующего состояния фасадов. Главный фасад в осях 11-1



Материалы фотофиксации существующего состояния фасадов. Боковой фасад в осях А-Д



Примечание: так как объект расположен в существующей плотной городской застройке - не представляется возможным зафиксировать состояние фасада фронтально.



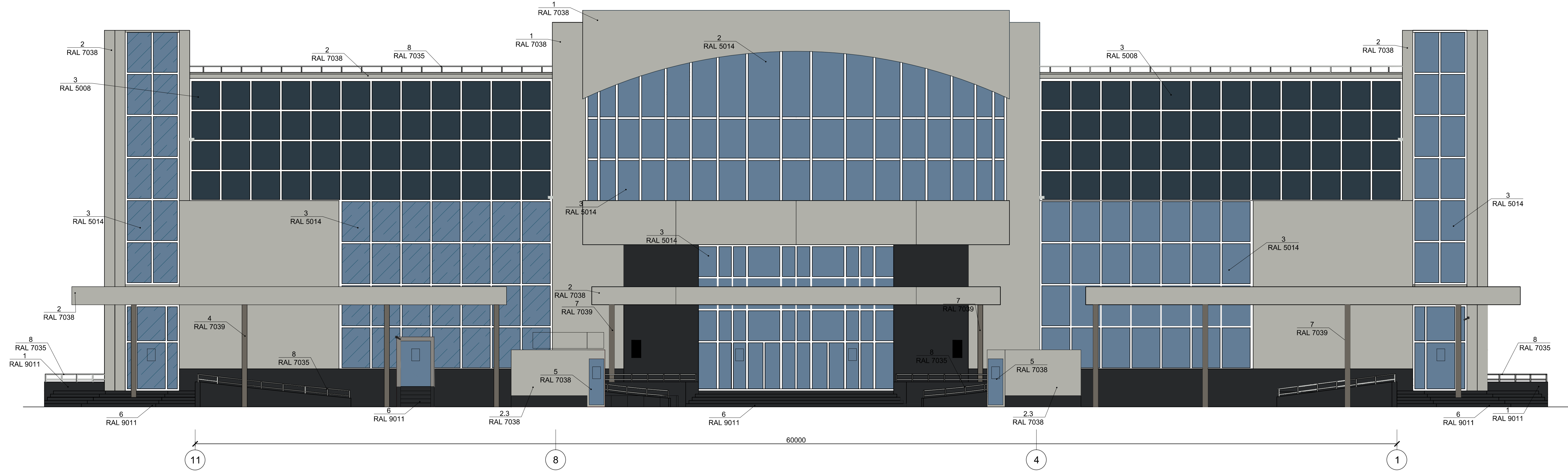
Примечание: так как объект расположен в существующей плотной городской застройке - не представляется возможным зафиксировать состояние фасада фронтально.



Фотографическое изображение развертки фрагмента улицы с главного фасада

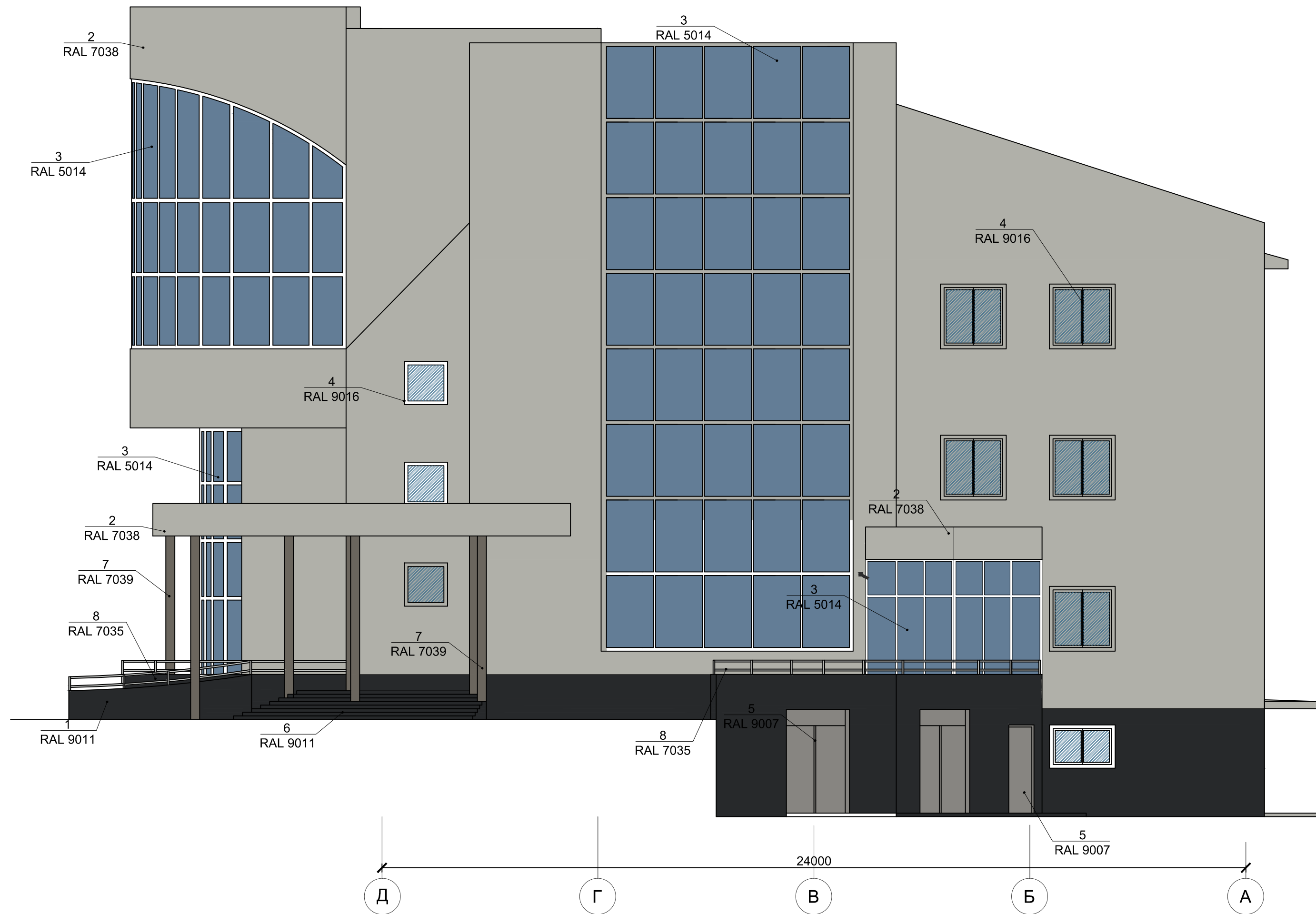


Колористическое решение фасадов. Главный фасад в осях 11-1



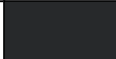
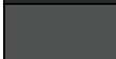
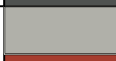








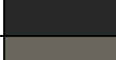







Колористическое решение фасадов. Дворовой фасад в осях 1-11

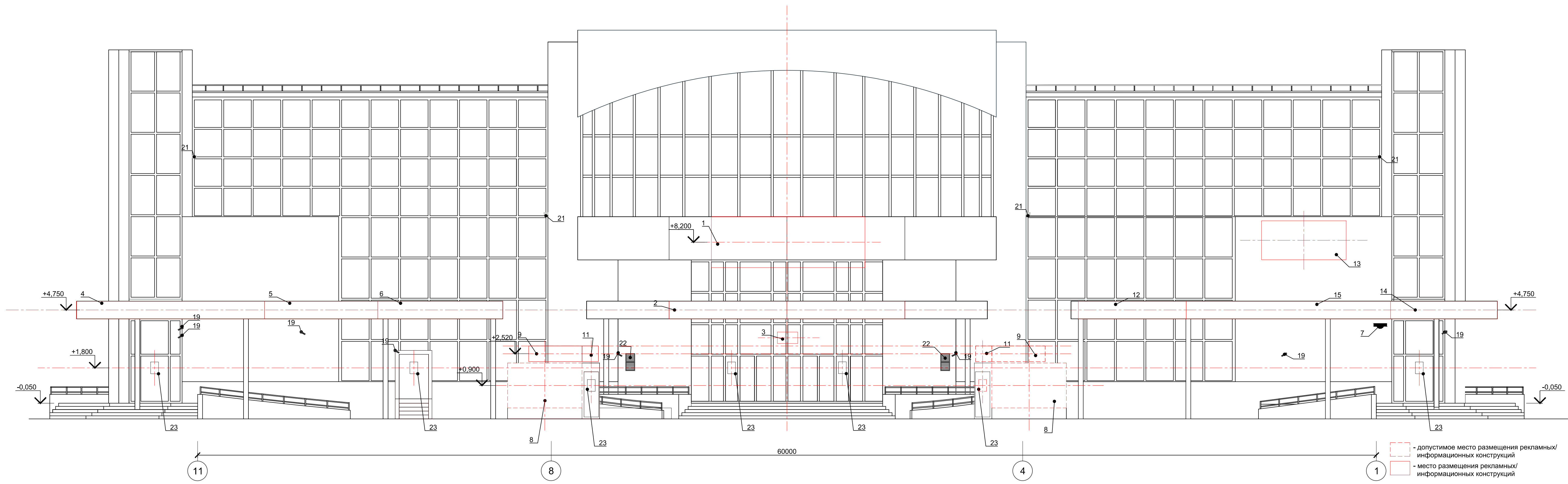






Ведомость применяемых материалов

№п/п	Элемент фасада	Эталон цвета	Вид отделки	Индекс по цветовой палитре
1	Цоколь		Керамическая плитка	RAL 9011
			Полимерное покрытие, краска	RAL 7043
2	Стены		Навесной вентилируемый фасад	RAL7038
			Кирпич облицовочный	RAL 3016
2.3	Стены		Керамогранитная плитка	RAL7038
3	Витраж		Алюминиевый профиль с заполнением двухкамерным стеклопакетом	RAL 5014
				RAL 5008
4	Переплеты окон		ПВХ	RAL 9016
5	Ворота, двери		Покраска	RAL 9007
			Покраска	RAL 3020
			Покраска	RAL7038
6	Ступени, площадка		Керамогранитная плитка	RAL 9011
7	Стойки		Покраска	RAL 7039
			Покраска	RAL 3009
8	Ограждения		Металл	RAL 7035
9	Покрытие козырька		Профлист	RAL 7043
10	Водосточные трубы		Металл	RAL 7035
11	Кровля		Профлист	RAL 8019
11	Отмостка, ступени		Бетон	RAL 7043



- допустимое место размещения рекламных/информационных конструкций
- место размещения рекламных/информационных конструкций

Схема размещения дополнительного оборудования, дополнительных элементов и устройств. Боковой фасад в осях А-Д

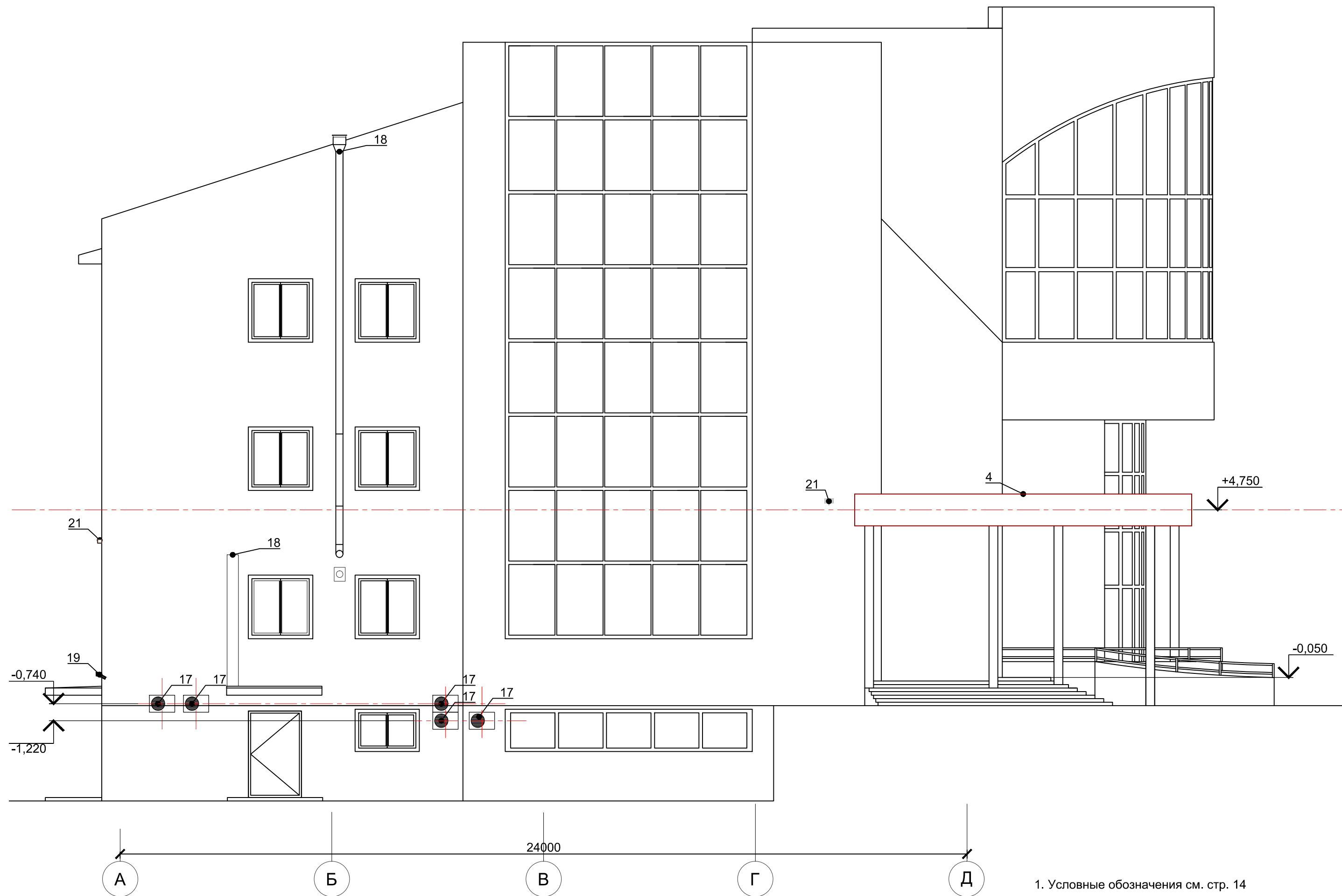


Схема размещения дополнительного оборудования, дополнительных элементов и устройств. Боковой фасад в осях Д-А



1. Условные обозначения см. стр. 14

Схема размещения дополнительного оборудования, дополнительных элементов и устройств. Дворовой фасад в осях 1-11



17	
16	P
17	H
18	B
19	K
20	A
21	Ф
22	B
23	И
24	И
25	P

Перечень дополнительного оборудования, дополнительных элементов и устройств

№п/п	Тип дополнительного оборудования, дополнительного элемента или устройства	Краткое описание	Расположение (фасад, этаж)	Номер листа паспорта фасадов, содержащего схему	Отметка о демонтаже
1	Информационная конструкция	Конструкция из отдельных букв, внутренняя подсветка. Вывеска содержит информацию о наименовании торгово-развлекательного центра. Габаритные размеры 7800x2500 (h) мм.	Главный фасад. над центральным входом в здание.	14	
2	Информационная конструкция	Настенное панно. короб из композитных панелей с объёмными буквами. Внутренняя подсветка. Размеры не более 14 м - по ширине, 0,9 м - по высоте.	Главный фасад. Над входом в помещения, занимаемые юридическим лицом, организацией	14	
3	Информационная конструкция	Настенное панно (световой короб) на котором изображены курсы валют. Габаритные размеры 1000x600 (h) мм.	Главный фасад	14	
4	Информационная конструкция	Настенное панно. Короб из композитных панелей с объёмными буквами и без. Внутренняя подсветка. Размеры не более 14 м - по ширине, 0,9 м - по высоте.	Главный фасад, боковой фасад	14, 15	
5			Главный фасад	14	
6			Главный фасад	14	
7	Знак городской информации	Указатель с номером дома и улицы для ориентирования по городу. Выполнен в виде таблички. Бело-синие цвета	Главный фасад	14	
8	Рекламная конструкция	Настенное панно. Печать на баннерном полотне. Цвета нейтральные к окружающей застройке. Негорючий материал. Стыки всех элементов рекламной конструкции без видимых линий соединений. Рамка конструкции (в цвет участка фасада) закрывает каркас конструкции и конструктивные элементы крепления. Отсутствует просвет между рамкой и информационным полем конструкции. Технические сети и элементы крепления рекламной конструкции, размещённой на фасаде здания, располагаются в защитных декоративных коробах, выполненных в цвете фасада; конструктивные элементы рекламных конструкций имеет базовое покрытие эмалями с использованием антикоррозийных ингибиторов. Размером не менее 2/3 от общей высоты фасада. Габаритные размеры 6400x2200 (h) мм.	Главный фасад. На глухом участке фасада, не имеющем декоративных архитектурных деталей, с отделкой фасада в виде керамогранитной плитки, размещается одно настенное панно с расположением по его вертикальной центральной оси. Размещается на всю высоту фасада нижний край панно не перекрывает цоколь здания.	14	
9	Информационная конструкция	Конструкция из отдельных объёмных букв и элементов на подложке с надписью. Внутренняя подсветка. Габаритные размеры 3000x800 (h) мм. Содержит данные, предусмотренные Статьёй 9. Информация об изготовителе (исполнителе, продавце, владельце агрегатора) Закона РФ от 07.02.1992 N 2300-1 "О защите прав потребителей"	Главный фасад	14	
10	Информационная конструкция	Настенное панно из композитных материалов с объёмными буквами. Внутренняя подсветка. Размеры 900 (h) мм. Содержит данные, предусмотренные Статьёй 9. Информация об изготовителе (исполнителе, продавце, владельце агрегатора) Закона РФ от 07.02.1992 N 2300-1 "О защите прав потребителей"	Боковой фасад	16	
11	Информационная конструкция	Конструкция из отдельных объёмных букв и элементов на подложке с надписью. Внутренняя подсветка. Габаритные размеры 1800x800 (h) мм. Содержит данные, предусмотренные Статьёй 9. Информация об изготовителе (исполнителе, продавце, владельце агрегатора) Закона РФ от 07.02.1992 N 2300-1 "О защите прав потребителей"	Главный фасад	14	

Перечень дополнительного оборудования, дополнительных элементов и устройств

№п/п	Тип дополнительного оборудования, дополнительного элемента или устройства	Краткое описание	Расположение (фасад, этаж)	Номер листа паспорта фасадов, содержащего схему	Отметка о демонтаже
12	Информационная конструкция	Настенное панно из композитных материалов с объёмными буквами. Внутренняя подсветка. Содержит данные, предусмотренные Статьёй 9. Информация об изготовителе (исполнителе, продавце, владельце агрегатора) Закона РФ от 07.02.1992 N 2300-1 "О защите прав потребителей"	Главный фасад	14	
13	Информационная конструкция	Конструкция из отдельных букв, направляющие скрыты, внутренняя подсветка. Габаритные размеры 4300x1500 (h) мм. Содержит данные, предусмотренные Статьёй 9. Информация об изготовителе (исполнителе, продавце, владельце агрегатора) Закона РФ от 07.02.1992 N 2300-1 "О защите прав потребителей"	Главный фасад	14	
14	Информационная конструкция	Настенное панно из композитных материалов с объёмными буквами. Внутренняя подсветка. Размеры 900 (h) мм. Содержит данные, предусмотренные Статьёй 9. Информация об изготовителе (исполнителе, продавце, владельце агрегатора) Закона РФ от 07.02.1992 N 2300-1 "О защите прав потребителей"	Главный фасад, боковой фасад	14,16	
15	Информационная конструкция	Настенное панно. Печать на баннерном полотне. Негорючий материал. Стыки всех элементов конструкции без видимых линий соединений. Рамка конструкции закрывает каркас конструкции и конструктивные элементы крепления; отсутствует просвет между рамкой и информационным полем конструкции. Технические сети и элементы крепления конструкции располагаются в защитных декоративных коробах, выполненных в цвете фасада; конструктивные элементы конструкции имеет базовое покрытие эмалями с использованием антикоррозийных ингибиторов. Размеры 900 (h) мм. Содержит данные, предусмотренные Статьёй 9. Информация об изготовителе (исполнителе, продавце, владельце агрегатора) Закона РФ от 07.02.1992 N 2300-1 "О защите прав потребителей"	Главный фасад;	14	
16	Рекламная конструкция	Настенное панно (короб), внутренняя подсветка. Размеры не более 4 м - по ширине, 2,2 м - по высоте. Цвета по бренд-буку организации/цвета, соответствующие зарегистрированному товарному знаку/цвета нейтральные к окружающей застройке. Стыки всех элементов рекламной конструкции без видимых линий соединений, щелей, зазоров. Рамка конструкции (в цвет светло-серой облицовки здания) закрывает каркас конструкции и конструктивные элементы крепления. Просвет между рамкой и информационным полем рекламных конструкций, открытые элементы крепления (люверсы, шнуры, пружины) отсутствуют. Технические сети и элементы крепления рекламной конструкций, размещённой на фасаде здания располагаются в защитных декоративных коробах, выполненных в цвете фасада. Конструктивные элементы рекламной конструкций имеют базовое покрытие эмалями с использованием антикоррозийных ингибиторов.	Боковой фасад;	16	
17	Наружные блоки кондиционеров	Нейтральная окраска	Дворовой фасад, боковые фасады. Расположены упорядочено относительно горизонтальных, вертикальных осей;	15,16,17	
18	Воздуховоды	Нейтральная окраска. Сталь оцинкованная, неокрашенная.	Главный фасад, боковой фасад	15,17	
19	Камеры видеонаблюдения	Нейтральная окраска	Главный фасад, дворовой фасад, боковые фасады	14 - 17	
20	Антенна	Нейтральная окраска	Главный фасад	17	

Перечень дополнительного оборудования, дополнительных элементов и устройств

№п/п	Тип дополнительного оборудования, дополнительного элемента или устройства	Краткое описание	Расположение (фасад, этаж)	Номер листа паспорта фасадов, содержащего схему	Отметка о демонтаже
21	Фонарь	Нейтральная окраска	Главный фасад, дворовой фасад, боковой фасад	14,15,17	
22	Вентиляционные решетки	Нейтральная окраска	Главный фасад, дворовой фасад, боковой фасад	14,16,17	
23	Информационная табличка	Табличка с указанием наименования юридического лица, организации, режима работы. Размеры 0,4*0,6 (h) м	Главный фасад, при входе в помещения, занимаемые организацией, юридическим лицом, на едином горизонтальном уровне с другими аналогичными конструкциями. По вертикали отцентрированы относительно элемента на котором расположены (остекление двери, витража) . Расстояние от уровня входа в помещения до верха таблички не более 2,2 м, до низа таблички не менее 1,0 м.	14	
24	Информационная конструкция	Настенное панно (короб), внутренняя подсветка. Размеры 4 м - 2,2 м - по высоте. Элементы крепления по периметру панно скрыты декоративной планкой в цвет фона изображения на панно/в цвет облицовки участка фасада на котором расположено панно. Открытое крепление без маскирующих элементов не допускается (люверсы, шнуры, иные элементы крепления). Цвета по бренд-буку организации/ цвета, соответствующие зарегистрированному товарному знаку/ цвета нейтральные к окружающей застройке. Содержит данные, предусмотренные Статьей 9. Информация об изготовителе (исполнителе, продавце, владельце агрегатора) Закона РФ от 07.02.1992 N 2300-1 "О защите прав потребителей"	Боковой фасад	16	
25	Рекламная конструкция	Настенное панно (короб), внутренняя подсветка. Размеры 4 м - 2,2 м - по высоте. Изображение на панно состоит из трёх частей по вертикали (1,1; 2; 1,1м): верхняя и нижняя части - монохромные в цвет светло-серой облицовки здания; средняя часть - цвета по бренд-буку организации/цвета, соответствующие зарегистрированному товарному знаку/цвета нейтральные к окружающей застройке. Стыки всех элементов рекламной конструкции без видимых линий соединений, щелей, зазоров. Рамка конструкции (в цвет светло-серой облицовки здания) закрывает каркас конструкции и конструктивные элементы крепления. Просвет между рамкой и информационным полем рекламных конструкций, открытые элементы крепления (люверсы, шнуры, пружины) отсутствуют. Технические сети и элементы крепления рекламной конструкций, размещённой на фасаде здания располагаются в защитных декоративных коробах, выполненных в цвете фасада. Конструктивные элементы рекламной конструкций имеют базовое покрытие эмалями с использованием антикоррозийных ингибиторов.	Боковой фасад;	16	

Лист регистрации изменений