

Свидетельство о допуске к работам по подготовке проектной документации,  
которые оказывают влияние на безопасность объектов капитального строительства № 9801.  
№ СРО-П-145-04032010 от 23 июля 2013 г.

Заказчик – ММАУ "ЦТП"

г. Красноярск, ул. Алеши Тимошенкова, 87А

ПАСПОРТ ФАСАДОВ

КП-92/Б-18

Свидетельство о допуске к работам по подготовке проектной документации,  
которые оказывают влияние на безопасность объектов капитального строительства № 9801.  
№ СРО-П-145-04032010 от 23 июля 2013 г.

Заказчик – ММАУ "ЦТП"

г. Красноярск, ул. Алеши Тимошенкова, 87А

## ПАСПОРТ ФАСАДОВ

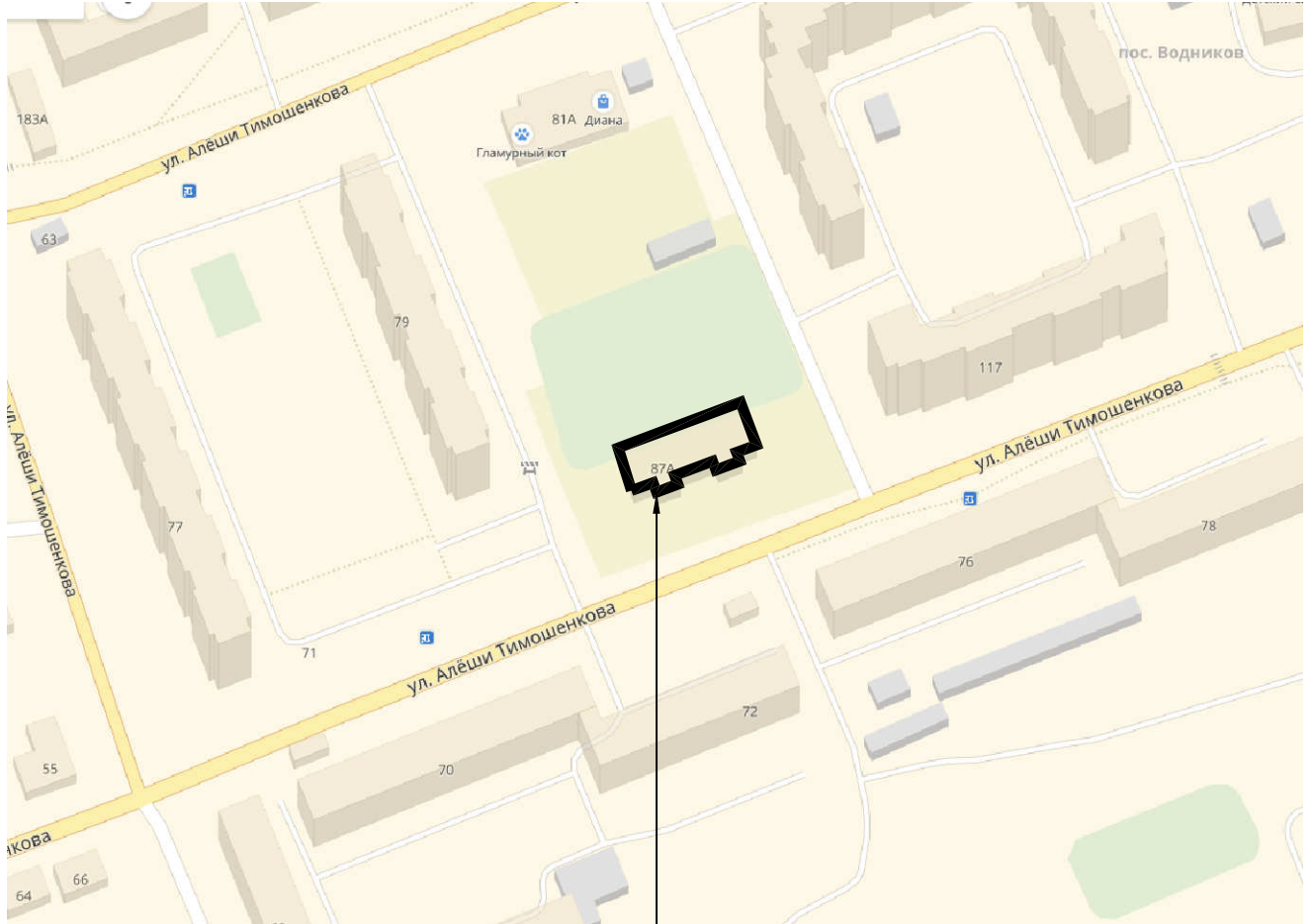
КП-92/Б-18

Директор \_\_\_\_\_ Ращепкин З.Э.


Главный инженер проекта \_\_\_\_\_ Жеребдор А.В.

Красноярск, 2018





г. Красноярск,  
ул. Алёши Тимошенкова, 87 "А"

						КП-92/Б-18-ПФ		
						г. Красноярск, ул. Алёши Тимошенкова, 87А		
Изм.	Кол.уч.	Лист	№ док.	Подп.	Дата			
Разраб.	Дамаренок			<i>Умар</i>		Паспорт фасадов		Стадия
ГИП	Жеребор			<i>Умар</i>				П
						Ситуационная схема		Лист
								2
Н.контр.	Иванов			<i>Умар</i>		 <b>КРАСПИК</b>		

## Пояснительная записка

Паспорт фасадов здания, расположенного по адресу: Красноярский край, г. Красноярск, Свердловский район, ул. Алеши Тимошенкова, 87А, разработан на основании:

- задания Заказчика;
- Постановления №399 от 19.06.2018г. «Об утверждении Порядка составления, изменения и согласования паспорта фасадов зданий, строений на территории города Красноярска»;
- Постановления №268 от 19.04.2018г. «Об утверждении архитектурно-художественного регламента улиц, общественных пространств города Красноярска».

Объект проектирования – двухэтажное нежилое кирпичное здание, общей площадью 888,8 м<sup>2</sup>. Год постройки – 1961 год. В здании расположен центр технического проектирования. Территория огорожена забором.

Здание расположено отдаленно (более 40 метров) от главной магистрали и главным фасадом выходит на улицу Алеши Тимошенкова. Торцевой и задний фасады не просматриваются.

Кровля скатная с покрытием из хризотилцементных листов. Стены облицованы навесным фасадом из фиброцементных плит. Архитектурно-художественная подсветка отсутствует.

Данным паспортом фасадов предусмотрены изменения существующего состояния фасадов:

1. Согласно п. 2.5 Приложения к Решению Красноярского городского Совета депутатов от 25 июня 2013 г. N В-378, при установке наружных блоков кондиционеров инженерные сети (дренажные трубки, сеть питания) должны прокладываться по поверхности фасада здания, строения, сооружения скрыто, в коробах. Цвет короба должен соответствовать цвету фасада здания, строения, сооружения. Длина наружной части указанных инженерных сетей, прокладываемых по фасаду здания, строения, сооружения, должна быть минимально возможной. (п. 2.5 в ред. Решения Красноярского городского Совета депутатов от 10.04.2018 N В-272);
2. Согласно постановлению №268 от 19.04.2018г. «Об утверждении архитектурно-художественного регламента улиц, общественных пространств города Красноярска», при размещении наружных блоков кондиционеров на главных фасадах зданий, строений, сооружений необходимо применять защитные декоративные решетки, выполненные в основном цвете участка фасада, на котором они размещаются;
3. Косметический ремонт фасадов (очистка от загрязнений), согласно Решению Красноярского городского Совета депутатов от 25 июня 2013 г. N В-378 «Об утверждении правил благоустройства на территории города Красноярска» дополнительные элементы и устройства, дополнительное оборудование должны содержаться в чистоте и технически исправном состоянии, без механических повреждений, нарушения целостности конструкции, быть очищены от грязи и иного мусора, их металлические элементы должны быть очищены от ржавчины и окрашены;
4. Приведение входных групп к единому стилистическому решению согласно паспорту фасадов. Пункт 5 Постановления от 19 апреля 2018 г. N 268 «Об утверждении архитектурно-художественного регламента улиц, общественных пространств города Красноярска» гласит: «входные группы должны соответствовать общему архитектурному решению, определенному в отношении всего фасада здания (единые геометрические параметры входных групп, общее колористическое решение, однотипные применяемые материалы внешней отделки)»;


Срок завершения работ по приведению фасадов здания в соответствие с паспортом – 01.02.2019.

Принятые в паспорте фасадов здания решения соответствуют требованиям экологических, санитарно-гигиенических, противопожарных и других норм, действующих на территории Российской Федерации, и обеспечивают безопасную для жизни и здоровья людей эксплуатацию объекта.

Предусмотренные паспортом решения не нарушают несущую способность конструкций здания.

## Состав альбома

Лист	Наименование	Примечание
1	Форма паспорта фасадов	
2	Ситуационный план М 1:2000	
3	Состав альбома Пояснительная записка	
4	Материалы фотофиксации существующего состояния фасада Общий вид. Материалы фотофиксации	
5	Материалы фотофиксации существующего состояния фасада Боковые фасады	
6	Материалы фотофиксации существующего состояния фасада Фасад дворовой	
7	Материалы фотофиксации существующего состояния фасада Фасад главный, виды А и Б	
8	Колористическое решение главного фасада (М 1:100)	
9	Колористическое решение главного фасада, виды А и Б (М 1:100)	
10	Колористическое решение торцевого фасада (М 1:100)	
11	Колористическое решение торцевого фасада (М 1:100)	
12	Колористическое решение дворового фасада (М 1:100)	
13	Ведомость применяемых материалов	
14	Схема расположения дополнительного оборудования, дополнительных элементов и устройств главного фасада	
15	Схема расположения дополнительного оборудования, дополнительных элементов и устройств главного фасада, виды А и Б	
16	Схема расположения дополнительного оборудования, дополнительных элементов и устройств торцевого фасада	
17	Схема расположения дополнительного оборудования, дополнительных элементов и устройств торцевого фасада	
18	Схема расположения дополнительного оборудования, дополнительных элементов и устройств дворового фасада	
19	Перечень оборудования, дополнительных элементов и устройств	
20	Лист регистрации изменений	


						КП-92/Б-18-ПФ			
						г. Красноярск, ул. Алеши Тимошенкова, 87А			
Изм.	Кол. уч.	Лист	№ док.	Подп.	Дата	Паспорт фасадов	Стадия	Лист	Листов
Разраб.				<i>Шар</i>			П	3	
ГИП				<i>Жерев</i>		Состав альбома Пояснительная записка			
Н.контр.				<i>Иванов</i>					



Общий вид здания



Фасад главный


						КП-92/Б-18-ПФ			
						г. Красноярск, ул. Алеши Тимошенкова, 87А			
Изм.	Кол. уч.	Лист	№ док.	Подп.	Дата	Паспорт фасадов	Стадия	Лист	Листов
Разраб.				<i>Шар</i>			П	4	
ГИП				<i>Жердор</i>		Материалы фотофиксации существующего состояния фасадов Общий вид. Фасад главный			
Н.контр.				<i>Иванов</i>					



Фасад торцевої



Фасад торцевої


						КП-92/Б-18-ПФ			
						г. Красноярск, ул. Алеши Тимошенкова, 87А			
Изм.	Кол. уч.	Лист	№ док.	Подп.	Дата	Паспорт фасадов	Стадия	Лист	Листов
Разраб.				<i>Шкоп</i>			П	5	
ГИП				<i>Жеребор</i>		Материалы фотофиксации существующего состояния фасадов Фасад боковой			
Н.контр.				<i>Иванов</i>					



Фасад дворової



Фасад дворової, деталізація

						КП-92/Б-18-ПФ			
						г. Красноярск, ул. Алеши Тимошенкова, 87А			
Изм.	Кол. уч.	Лист	№ док.	Подп.	Дата	Паспорт фасадов	Стадия	Лист	Листов
Разраб.				<i>Шар</i>			П	6	
ГИП				<i>Жердор</i>		Материалы фотофиксации существующего состояния фасадов Фасад дворової			
Н.контр.				<i>Иванов</i>					




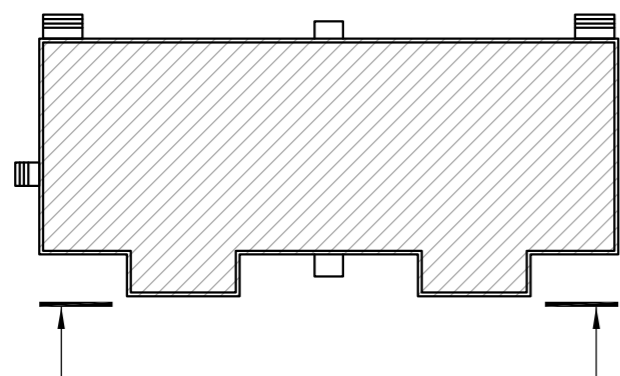
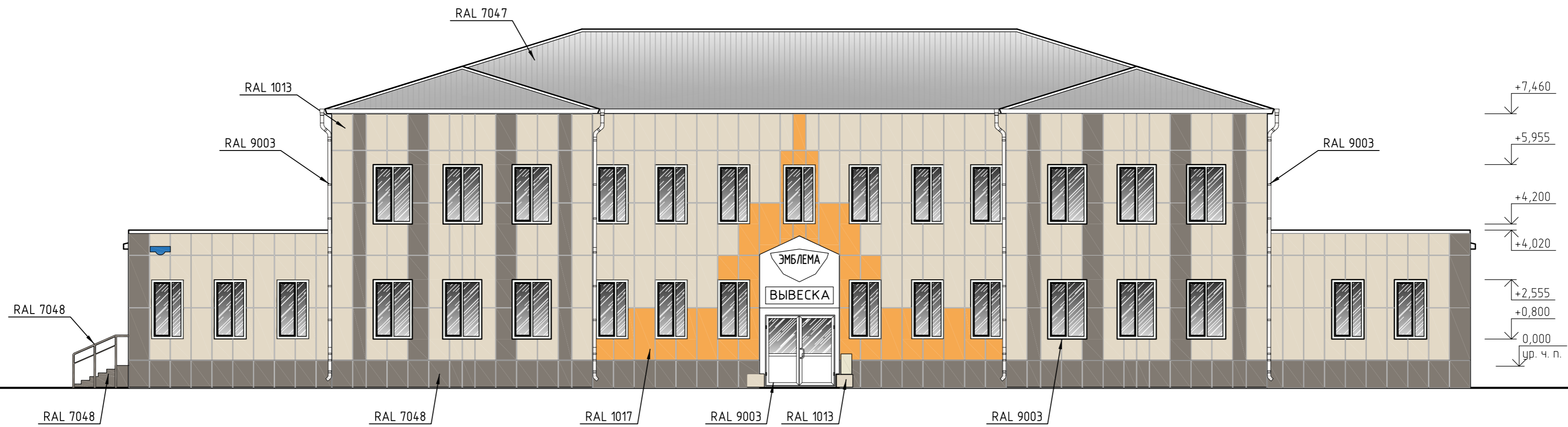


Фасад главный. Вид А

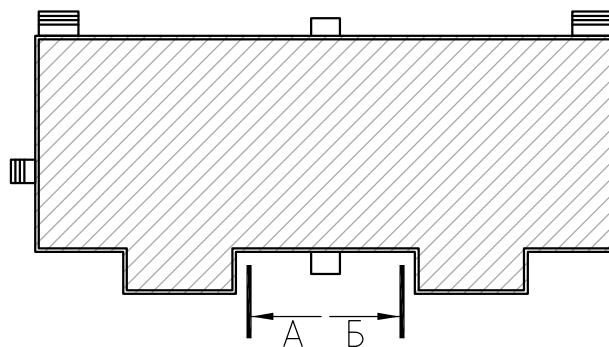
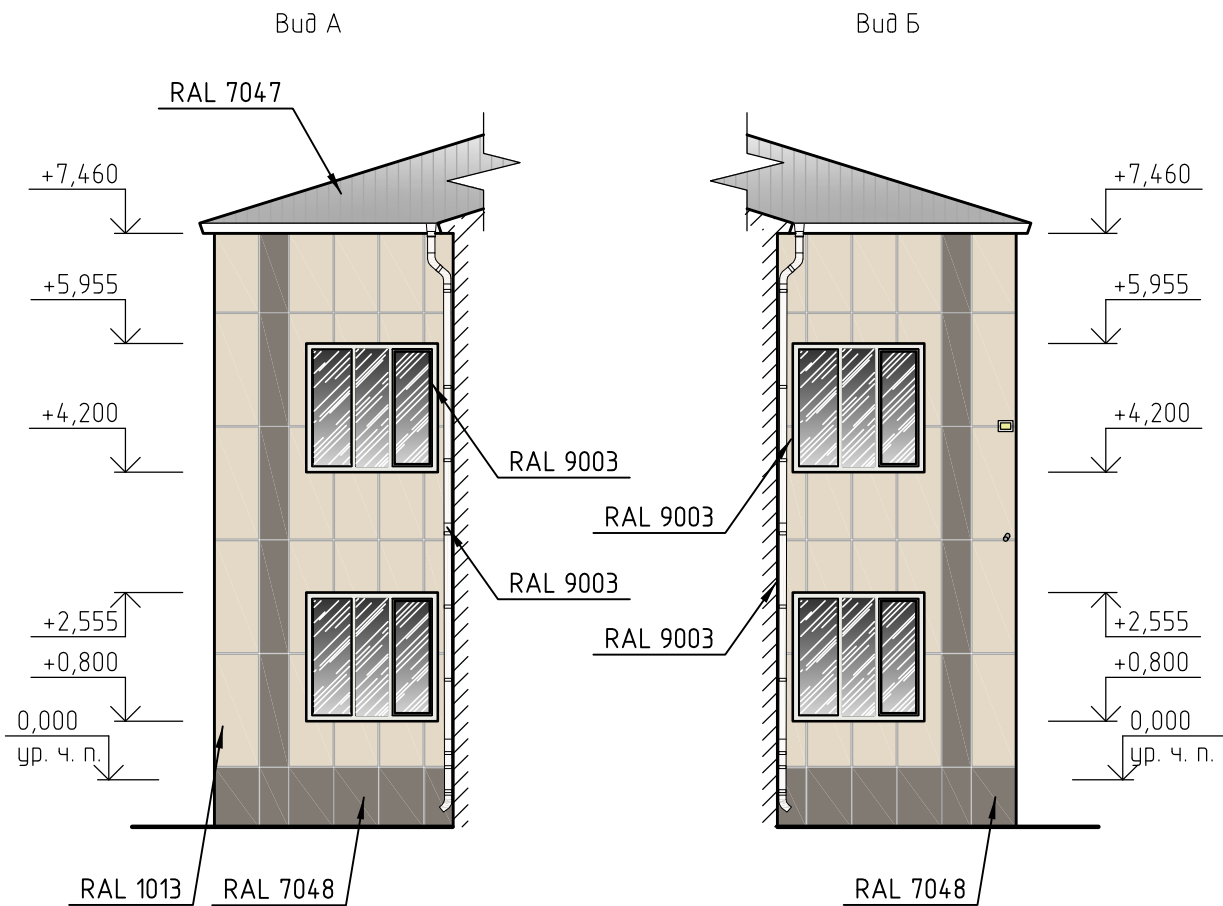



Фасад главный. Вид Б

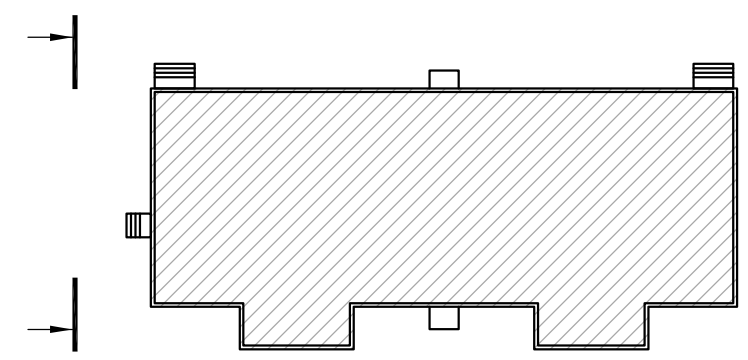
						КП-92/Б-18-ПФ			
						г. Красноярск, ул. Алеши Тимошенкова, 87А			
Изм.	Кол. уч.	Лист	№ док.	Подп.	Дата	Паспорт фасадов	Стадия	Лист	Листов
Разраб.				<i>Шкоп</i>			П	7	
ГИП				<i>Жеребор</i>		Материалы фотофиксации существующего состояния фасадов Фасад главный, виды А и Б	 <b>КРАСПИК</b>		
Н.контр.				<i>Иванов</i>	<i>Шкоп</i>				




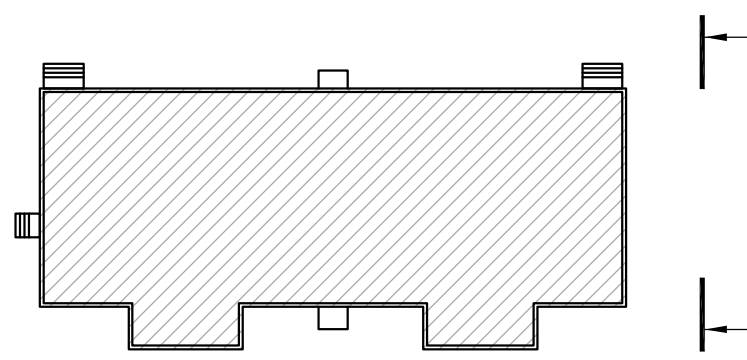
						КП-92/Б-18-ПФ			
						г. Красноярск, ул. Алеши Тимошенкова, 87А			
Изм.	Кол.уч.	Лист	№ док.	Подп.	Дата	Паспорт фасадов	Стадия	Лист	Листов
Разраб.	Дамаренок	Жеребор					П	8	
						Колористическое решение главного фасада (М 1:100)			
Н.контр.	Ибанов								




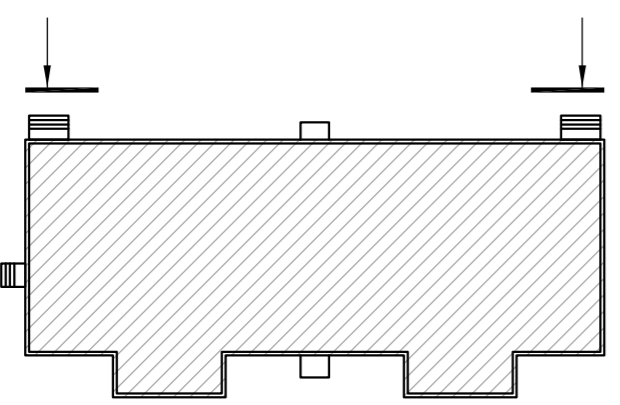
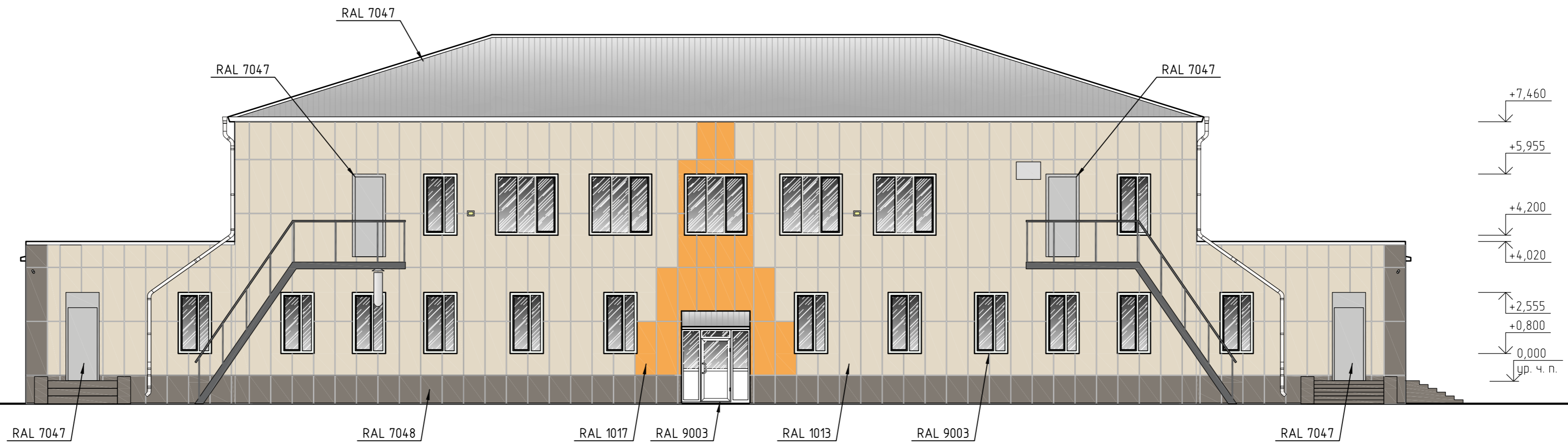
						КП-92/Б-18-ПФ			
						г. Красноярск, ул. Алеши Тимошенкова, 87А			
Изм.	Кол.уч.	Лист	№ док.	Подп.	Дата	Паспорт фасадов	Стадия	Лист	Листов
Разраб.	Дамаренок	Жеребор		<i>Ильин</i>			П	9	
						Колористическое решение главного фасада, виды А и Б (М 1:100)			
Н.контр.	Иванов			<i>Ильин</i>		 <b>КРАСПИК</b>			



						КП-92/Б-18-ПФ			
						г. Красноярск, ул. Алеши Тимошенкова, 87А			
Изм.	Кол. уч.	Лист	№ док.	Подп.	Дата	Паспорт фасадов	Стадия	Лист	Листов
Разраб.				Дамаренок			П	10	
ГИП				Жеребор		Колористическое решение бокового фасада (М 1:100)			
Н.контр.				Иванов					


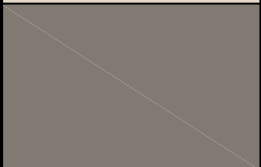
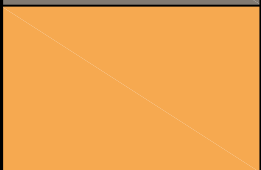
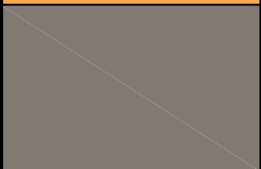
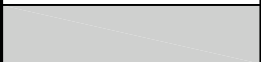

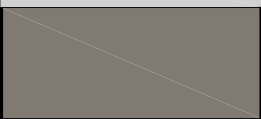
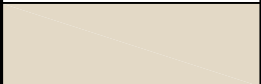


						КП-92/Б-18-ПФ			
						г. Красноярск, ул. Алеши Тимошенкова, 87А			
Изм.	Кол. уч.	Лист	№ док.	Подп.	Дата	Паспорт фасадов	Стадия	Лист	Листов
Разраб.				Дамаренок			П	11	
ГИП				Жеребор		Колористическое решение бокового фасада (М 1:100)			
Н.контр.				Иванов					

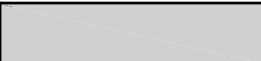
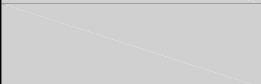

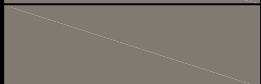
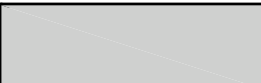
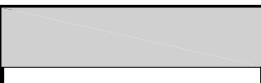




						КП-92/Б-18-ПФ			
						г. Красноярск, ул. Алеши Тимощенкова, 87А			
Изм.	Кол.уч.	Лист	№ док.	Подп.	Дата	Паспорт фасадов	Стадия	Лист	Листов
Разраб.	Дамаренок	Жеребор					П	12	
Н.контр.	Ибанов					Колористическое решение дворового фасада (М 1:100)			

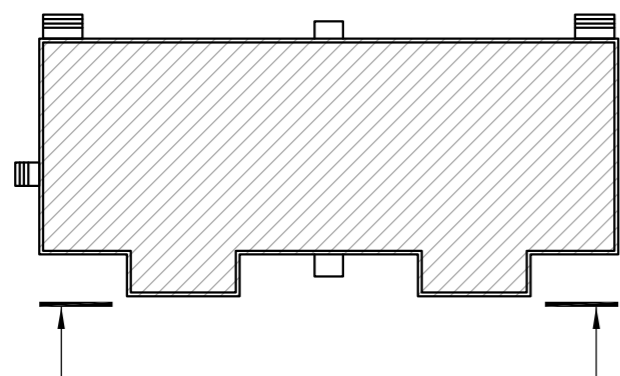
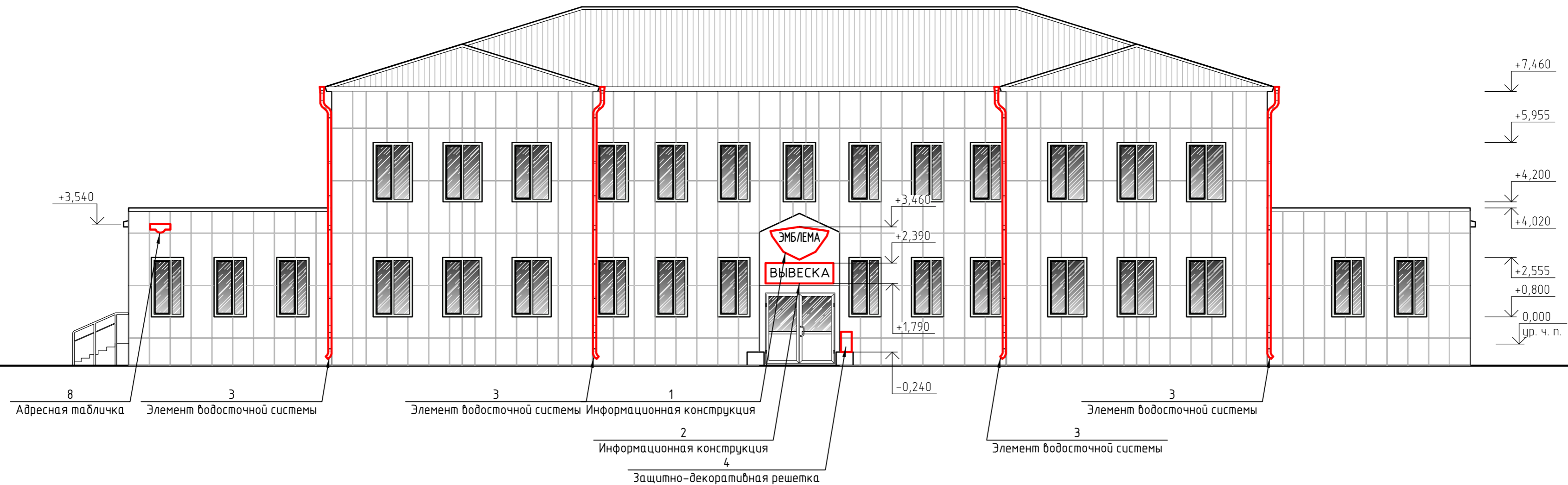
Ведомость применяемых материалов

№ п/п	Элемент фасада	Эталон цвета	Вид отделки	Индекс RAL
Основные элементы фасадов				
1	Поле основной стены		Фиброцементные панели небесного фасада	RAL 1013
2	Поле вертикальных полос стен		Фиброцементные панели небесного фасада	RAL 7048
3	Поле центральной части стены		Фиброцементные панели небесного фасада	RAL 1017
4	Поле цокольной части стен		Фиброцементные панели небесного фасада	RAL 7048
5	Переплеты окон		ПВХ	RAL 9003
6	Кровельное покрытие		Хризотилцементные волнистые листы	RAL 7047
7	Отмостка		Бетон	-
Главный фасад				
8	Дверь №1		Металл/покраска	RAL 9003
9	Козырек №1		Металл/покраска	RAL 7047
10	Ступени крыльца		Противоскользящий керамогранит	максимально приближенный оттенок к RAL 7048
11	Элементы водосточной системы		Металл/покраска	RAL 9003
12	Защитно-декоративная решетка (скрытое размещение кондиционеров)		Металл/покраска	RAL 1013

Ведомость применяемых материалов

№ п/п	Элемент фасада	Эталон цвета	Вид отделки	Индекс RAL
Торцевой фасад				
13	Дверь		Металл/покраска	RAL 7047
14	Элементы вентиляционной системы		Металл/покраска	RAL 7047
15	Элементы водосточной системы		Металл/покраска	RAL 9003
16	Ограждение крыльца		Металл/покраска	RAL 7048
17	Ступени крыльца		Противоскользящий керамогранит	RAL 7048
Торцевой фасад				
18	Элементы вентиляционной системы		Металл/покраска	RAL 7047
Дворовой фасад				
19	Двери		Металл/покраска	RAL 7047
20	Дверь №2		Металл/покраска	RAL 9003
21	Элементы вентиляционной системы		Металл/покраска	RAL 7047
22	Элементы водосточной системы		Металл/покраска	RAL 9003
23	Ступени крылец		Противоскользящий керамогранит	RAL 7048

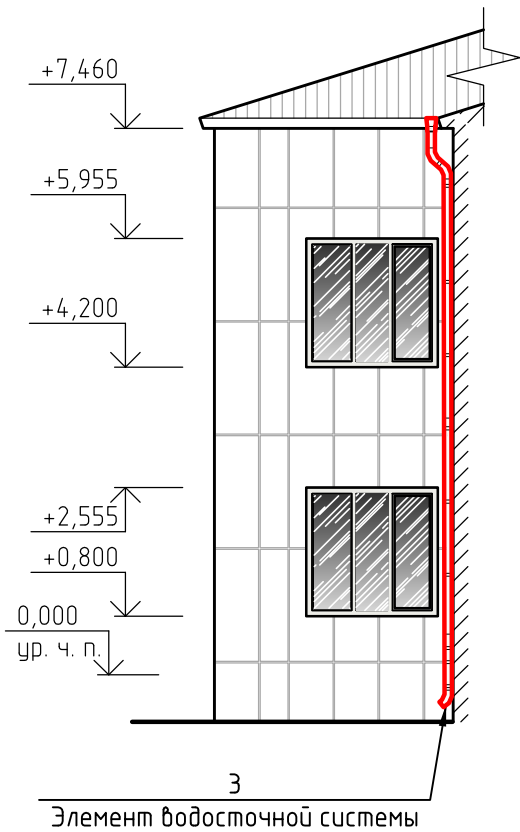
						КП-92/Б-18-ПФ		
						г. Красноярск, ул. Алеши Тимошенкова, 87А		
Изм.	Кол. уч.	Лист	№ док.	Подп.	Дата	Паспорт фасадов		
Разраб.	Дамаренок							
ГИП	Жеребор					П	13	
						Ведомость применяемых материалов		
Н.контр.	Иванов							



						КП-92/Б-18-ПФ				
						г. Красноярск, ул. Алеши Тимошенкова, 87А				
Изм.	Кол.уч.	Лист	№ док.	Подп.	Дата	Паспорт фасадов		Стадия	Лист	Листов
Разраб.	Дамаренок			<i>Ульяр</i>		П		П	14	
ГИП	Жеребор			<i>Ульяр</i>		Схема расположения дополнительного оборудования, дополнительных элементов и устройств главного фасада		<b>КРАСПИК</b>		
Н.контр.	Ибанов			<i>Ульяр</i>						

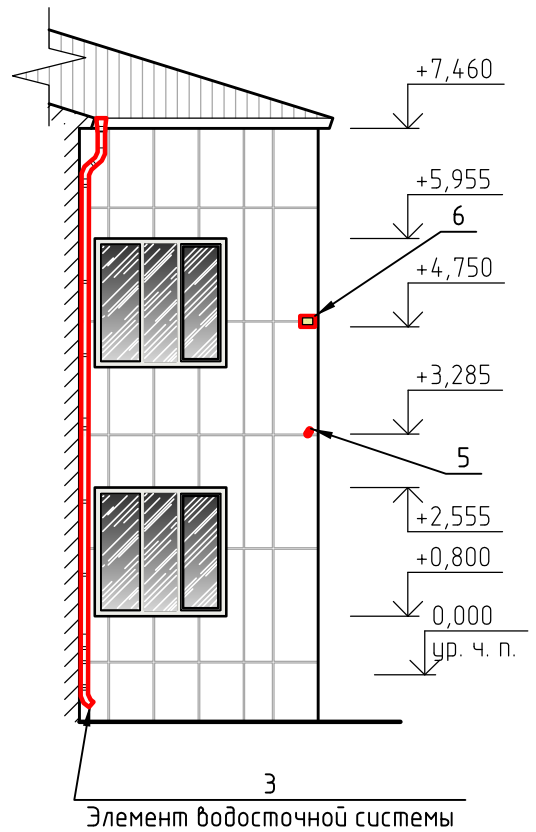


Вид А

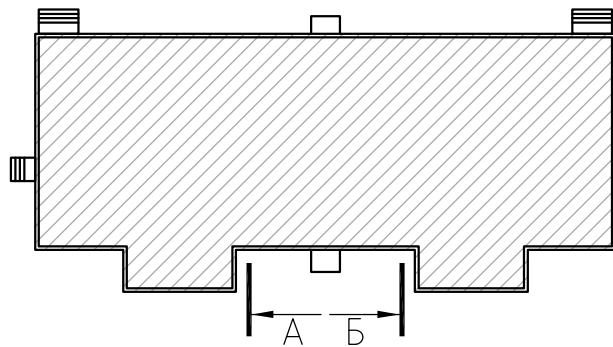


Элемент водосточной системы

Вид Б

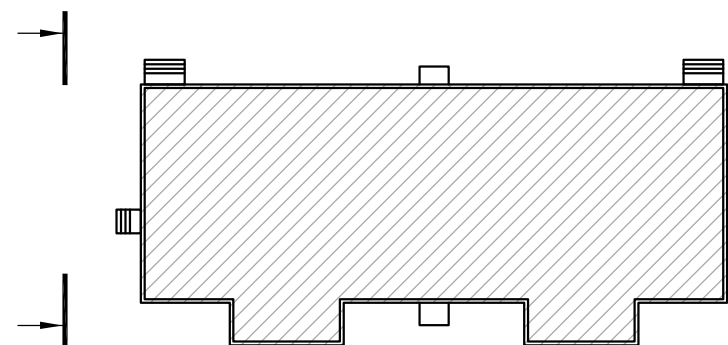
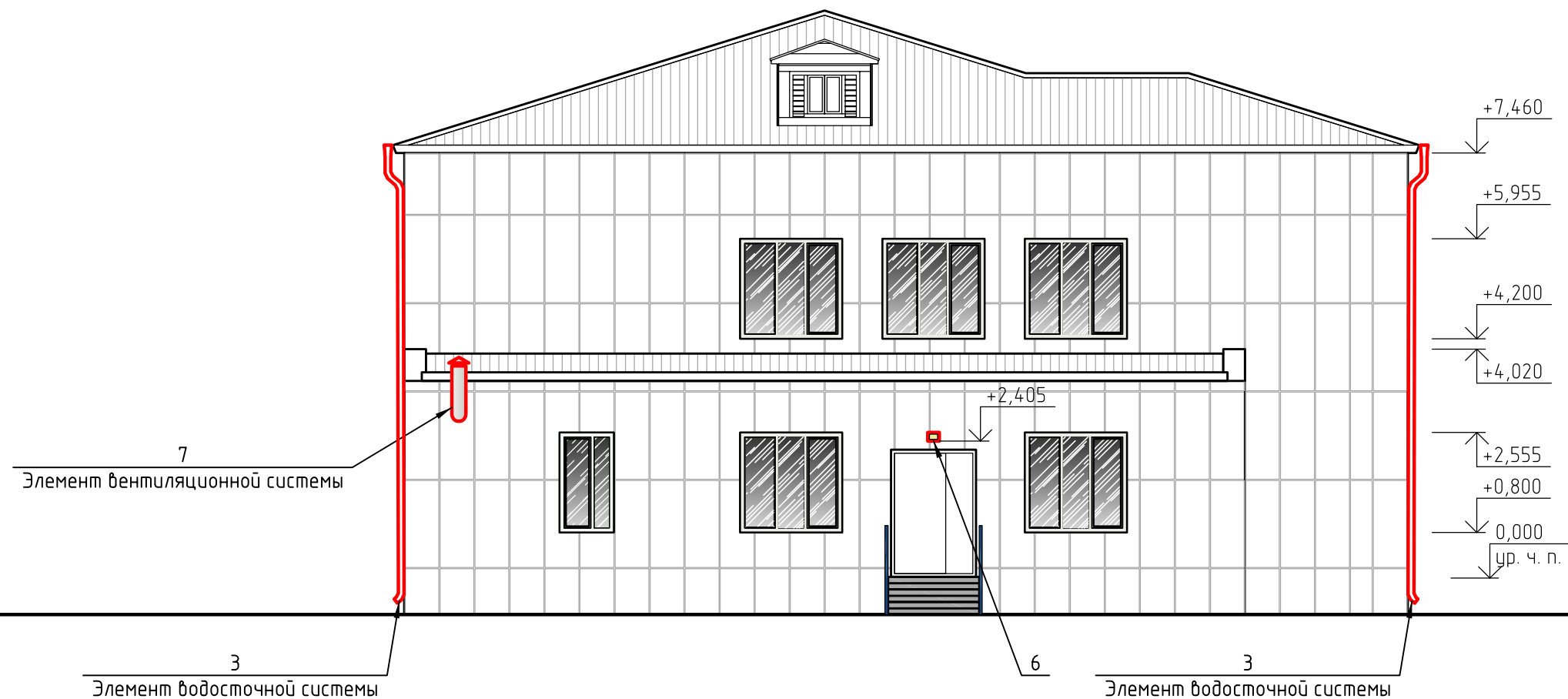


Элемент водосточной системы



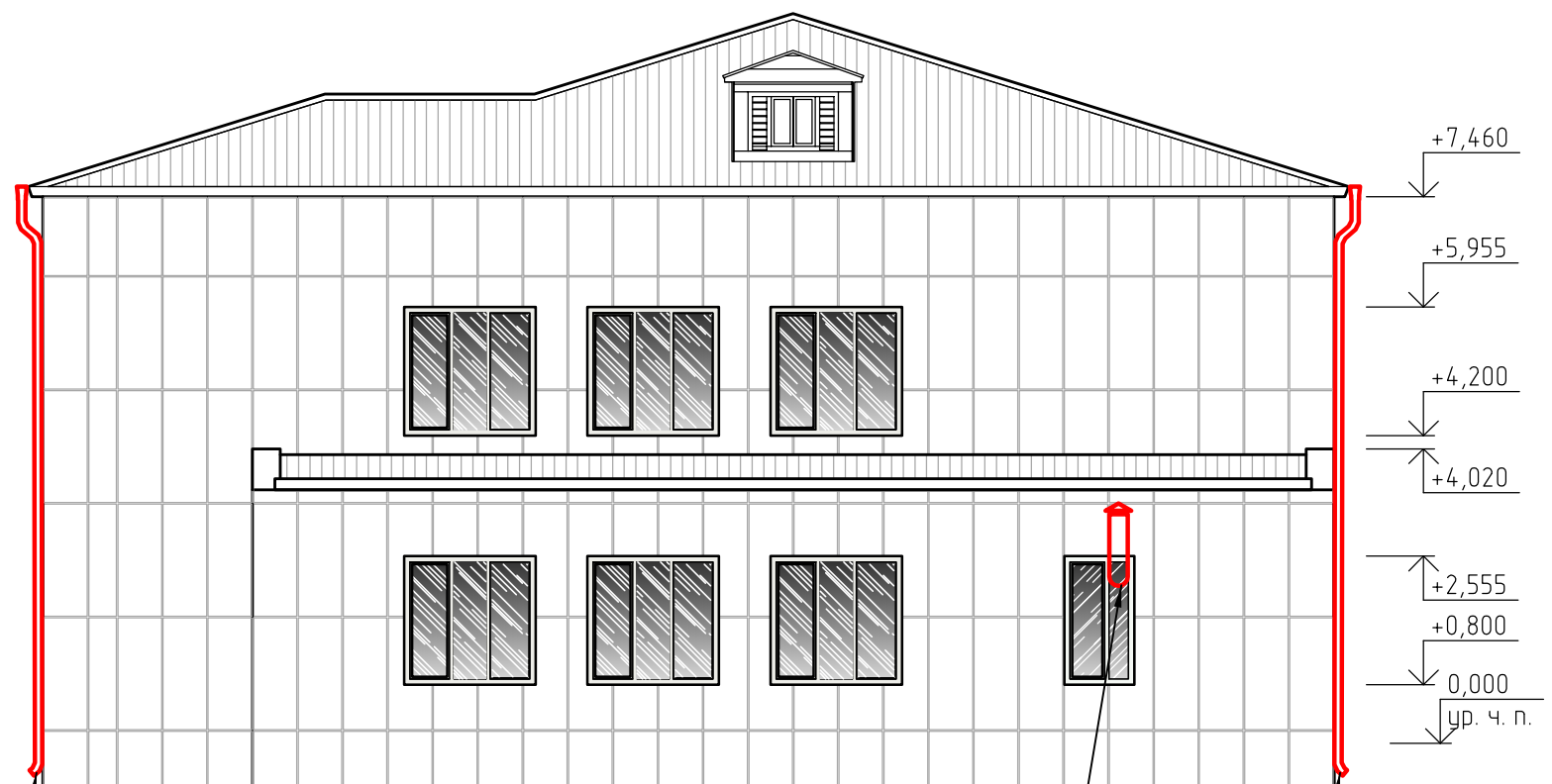
						КП-92/Б-18-ПФ			
						г. Красноярск, ул. Алеши Тимошенкова, 87А			
Изм.	Кол.уч.	Лист	№ док.	Подп.	Дата	Паспорт фасадов	Стадия	Лист	Листов
Разраб.	Дамаренок			<i>Ульяр</i>			П	15	
ГИП	Жеребор			<i>Ульяр</i>		Схема расположения дополнительного оборудования, дополнительных элементов и устройств главного фасада, виды А и Б			
Н.контр.	Иванов			<i>Ульяр</i>					





						КП-92/Б-18-ПФ			
						г. Красноярск, ул. Алеши Тимошенкова, 87А			
Изм.	Кол. уч.	Лист	№ док.	Подп.	Дата	Паспорт фасадов	Стадия	Лист	Листов
Разраб.				Дамаренок			П	16	
ГИП				Жеребор		Схема расположения дополнительного оборудования, дополнительных элементов и устройств бокового фасада			
Н.контр.				Иванов					

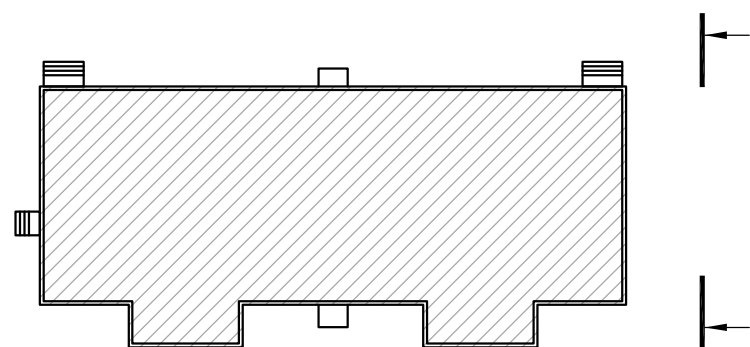





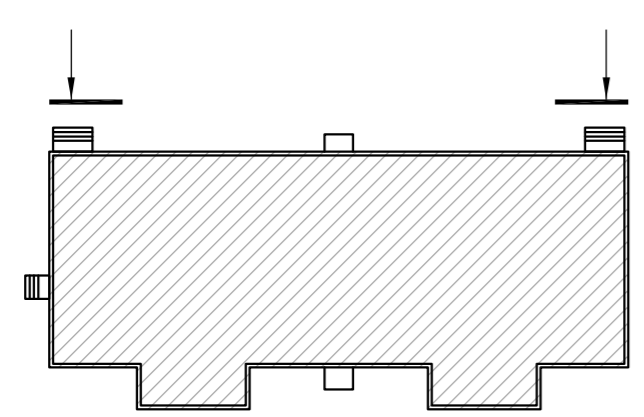
3  
Элемент водосточной системы

7  
Элемент вентиляционной системы

3  
Элемент водосточной системы




						КП-92/Б-18-ПФ			
						г. Красноярск, ул. Алеши Тимошенкова, 87А			
Изм.	Кол. уч.	Лист	№ док.	Подп.	Дата	Паспорт фасадов	Стадия	Лист	Листов
Разраб.				<i>Шкоп</i>			П	17	
ГИП				<i>Жеребор</i>		Схема расположения дополнительного оборудования, дополнительных элементов и устройств бокового фасада			
Н.контр.				<i>Иванов</i>	<i>Шкоп</i>				



						КП-92/Б-18-ПФ			
						г. Красноярск, ул. Алеши Тимошенкова, 87А			
Изм.	Кол.уч.	Лист	№ док.	Подп.	Дата	Паспорт фасадов	Стадия	Лист	Листов
Разраб.	Дамаренок			<i>Шваб</i>			П	18	
ГИП	Жеребор			<i>Шваб</i>		Схема расположения дополнительного оборудования, дополнительных элементов и устройств вверового фасада	<b>КРАСПИК</b>		
Н.контр.	Ибанов			<i>Шваб</i>					

Перечень оборудования, дополнительных элементов и устройств

№ п/п	Тип дополнительного оборудования, дополнительного элемента или устройства	Краткое описание	Расположение (фасад, этаж)	Номер листа паспорта фасадов, содержащего схему	Отметка о демонтаже
1	Информационный конструкция (тип 1)	Вывеска выполняется в виде объемной конструкции. Допустимые габаритные размеры конструкции: 1750x1000 (h) мм. Цветовое решение конструкции: фон нейтральный белый, эмблема бирюзового цвета. Информационная конструкция располагается над входной группой. Общее количество: 1 шт.	Информационная конструкция располагается над главным входом на главном фасаде.	14	
2	Информационная конструкция (тип 2)	Вывеска выполняется в виде конструкции из отдельных объемных букв. Допустимые габаритные размеры конструкции: 5000x600 (h) мм. Цветовое решение конструкции: черные отдельные буквы на белом фоне. Информационная конструкция располагается над входной группой. Общее количество: 1 шт.	Информационная конструкция располагается над главным входом на главном фасаде.	14	
3	Элемент водосточной системы	Технические элементы водосточной системы, прокладываются на фасадах. Цветовое решение нейтральное, белое.	Расположены на внешних и внутренних углах всех фасадов.	14-18	
4	Защитно-декоративная решетка внешнего блока кондиционера	Применяются для скрытого размещения внешних блоков кондиционеров. Цветовое решение в цвет фасада (RAL 1013). Общее количество: 1 шт.	Расположена на главном фасаде	14	
5	Камера наружного видеонаблюдения	Общее количество: 3 шт.	Расположены на главном и дворовом фасадах	14, 18	
6	Прожектор уличного освещения	Общее количество: 3 шт.	Расположены на главном, торцевом и дворовом фасадах	14, 16, 18	
7	Элемент вентиляционной системы	Технические элементы вентиляционной системы, прокладываются на фасадах. Цветовое решение нейтральное, серое (металл)	Расположены на торцевом и дворовом фасадах	17-18	
8	Адресная табличка	Стандартное исполнение в синем и белом цвете. Размеры: 900x300 мм. Общее количество: 1 шт.	Расположен на главном фасаде	14	
9	Внешний блок кондиционера	Общее количество: 1 шт.	Расположен на дворовом фасаде	18	

						КП-92/Б-18-ПФ				
						г. Красноярск, ул. Алеши Тимошенкова, 87А				
Изм.	Кол. уч.	Лист	№ док.	Подп.	Дата	Паспорт фасадов		Стадия	Лист	Листов
Разраб.	Дамаренок			<i>Шкоп</i>				П	19	
ГИП	Жеребдор			<i>Шкоп</i>		Перечень оборудования, дополнительных элементов и устройств				
Н.контр.	Иванов			<i>Шкоп</i>						

Разрешение		Обозначение		
Изм.	Лист			

Содержание

Изм.

Утв.  
ГИП  
Составил  
Изм.внес

Разрешение на внесение  
изменений

Лист

Листов

20