

БИБЛИОТЕКА ИМ. А.С. СЕРАФИМОВИЧА

г. Красноярск, Октябрьский район, ул. Гусарова 27А

ПАСПОРТ ФАСАДОВ

Красноярск 2018

Создано

Инв. № подл.	Подп. и дата	Взам. инв. №			



Состав альбома		
Лист	Наименование	Примечание
2	Содержание альбома; пояснительная записка	
3	Ситуационный план	
4	Материалы фотофиксации существующего состояния фасадов. Главный фасад 1-2	
5	Материалы фотофиксации существующего состояния фасадов. Дворовой фасад 2-1	
6	Материалы фотофиксации существующего состояния фасадов. Боковой фасад А-Б	
7	Материалы фотофиксации существующего состояния фасадов. Боковой фасад Б-А	
8	Развертка улицы со стороны главного фасада.	
9	Колористическое решение фасадов. Фасад 1-2	
10	Колористическое решение фасадов. Фасад 2-1	
11	Колористическое решение фасадов. Фасад А-Б	
12	Колористическое решение фасадов. Фасад Б-А	
13-19	Схема размещения дополнительного оборудования, дополнительных элементов и устройств. Перечень размещения дополнительного оборудования, дополнительных элементов и устройств.	
20	Схема размещения дополнительного оборудования, дополнительных элементов и устройств. Компьютерный монтаж. Фасад 1-2	
21	Лист регистрации изменений. Сведения о корректировке паспорта	

Пояснительная записка:

Паспорт фасадов здания, расположенного по адресу г. Красноярск, ул. Гусарова 27А, разработан на основании:

- задания Заказчика
- Постановления № 268 от 19.04.2018 "Об утверждении архитектурно - художественного регламента улиц, общественных пространств города Красноярск"
- Постановления №399 от 19.06.2018 "Об утверждении порядка составления, изменения и согласования паспорта фасадов зданий, строений на территории города Красноярск".

Согласно п. 4 Постановления №399 от 19.06.2018 "Изменение внешнего вида фасадов зданий, строений осуществляется после внесения в установленном порядке изменений в паспорт фасадов (в случае его отсутствия - изготовления и согласования паспорта фасадов в установленном порядке), за исключением случаев исполнения предписаний контролирующих органов, выданных в соответствии с требованием действующего законодательства, судебных решений.

Внесение изменений в паспорт фасадов в случае изменения внешнего вида здания, строения в результате исполнения вышеуказанных предписаний контролирующих органов, судебных решений должно быть произведено в течение трех месяцев с даты исполнения указанных предписаний контролирующих органов, судебных решений".

Здание библиотеки им. А.С. Серафимовича расположено в Октябрьском районе г.Красноярска, со всех сторон окружено многоэтажной жилой застройкой и детскими садами.

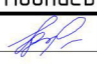
Здание нежилое, квадратное в плане, одноэтажное. Основная кровля и кровля козырька главного входа двускатная с облицовкой фронтонов линейными панелями, скатов профнастилом, подшита деревом. Козырек служебного входа односкатный с облицовкой профнастилом и подшивкой деревом. Фасад облицован различными отделочными материалами: фиброцементная панель, керамогранит, профнастил. Окна и двери ПВХ с рольставнями. Главное крыльцо облицовано керамогранитом.

Значимых архитектурных сооружений в непосредственной близости здания нет.

Цветовое решение фасадов принято оставить без изменений. Размещение средств наружной информации принято с учетом особенностей окружающей застройки и сохранением архитектурно - художественного облика здания.

Принятые в паспорте фасадов здания решения соответствуют требованиям экологических, санитарно - гигиенических, противопожарных и других норм, действующих на территории Российской Федерации, и обеспечивают безопасную для жизни и здоровья людей эксплуатацию объекта.

Предусмотренные паспортом решения не затрагивают конструктивные характеристики надежности и безопасности здания. Несущие способности конструкций не нарушены.

Изм.	Кол.уч	Лист	№док.	Подпись	Дата			
Выполнил					10.18	г. Красноярск, Октябрьский район, ул. Гусарова 27А		
Паспорт фасадов здания						Стадия	Лист	Листов
							2	21
Содержание альбома; пояснительная записка								

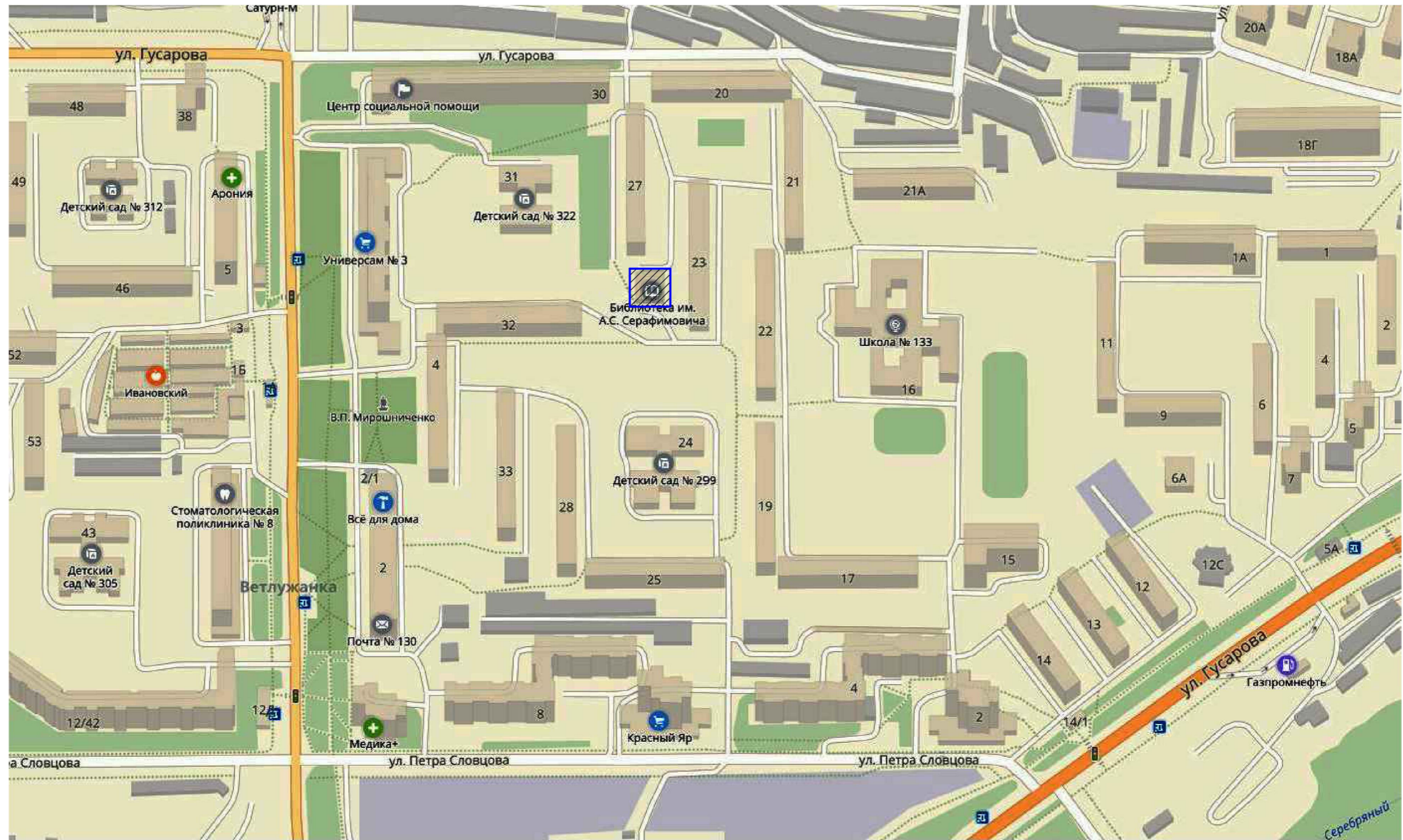
Согласовано

Взаим. шиф. №


Подп. и дата

Инф. № подл.

# Ситуационный план



 - здание по адресу г. Красноярск, Октябрьский район, ул. Гусарова 27А

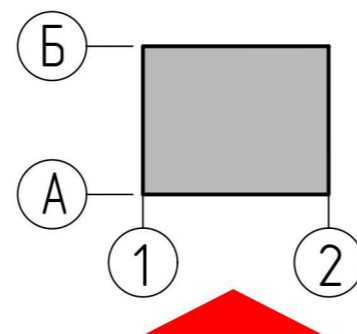
						г. Красноярск, Октябрьский район, ул. Гусарова 27А			
Изм.	Кол.уч	Лист	№ док.	Подпись	Дата	Паспорт фасадов здания	Стадия	Лист	Листов
Выполнил					10.18			3	21
						Ситуационный план			

Согласовано			
Взаим. шиф. №			
Подп. и дата			
Инф. № подл.			

Главный фасад 1-2



Инв. № подл.	Подп. и дата	Взаим. инв. №

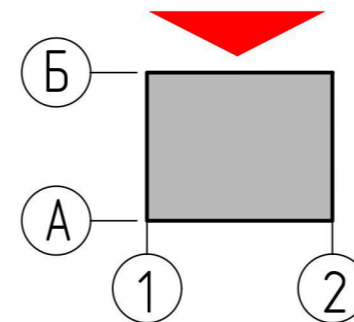
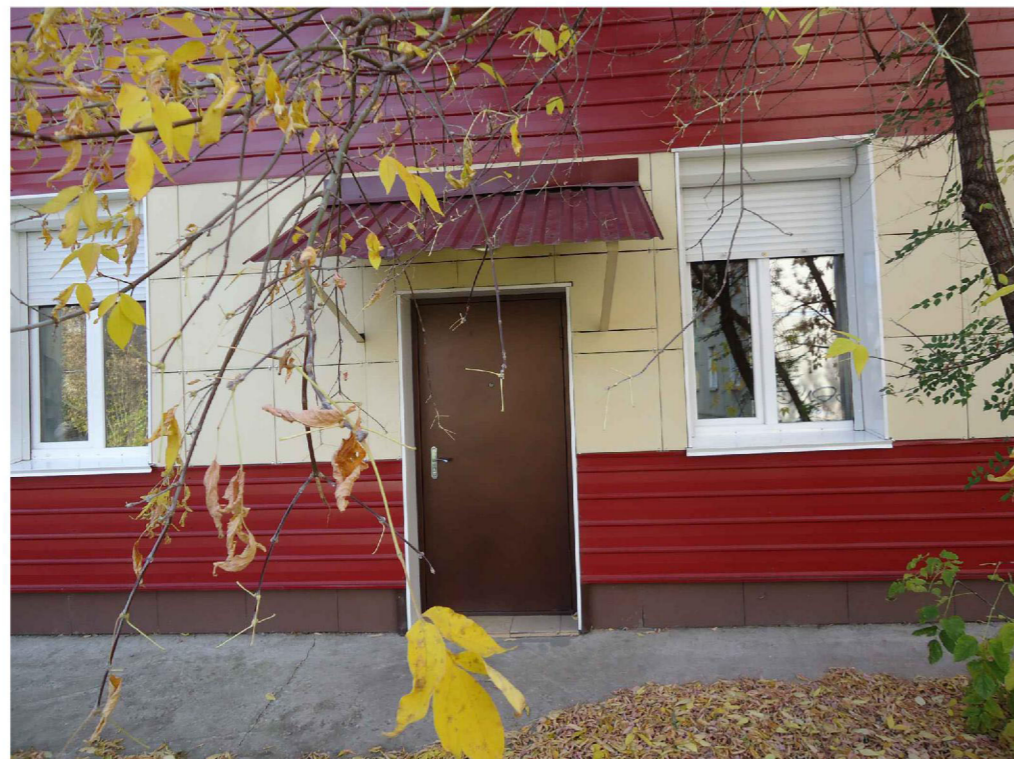


Изм.	Кол.уч	Лист	№ док.	Подпись	Дата	г. Красноярск, Октябрьский район, ул. Гусарова 27А			
Выполнил				<i>[Signature]</i>	10.18	Паспорт фасадов здания	Стадия	Лист	Листов
								4	21
Материалы фотофиксации существующего состояния фасадов. Главный фасад 1-2									

Дворовой фасад 2-1



Элемент дворового фасада 2-1



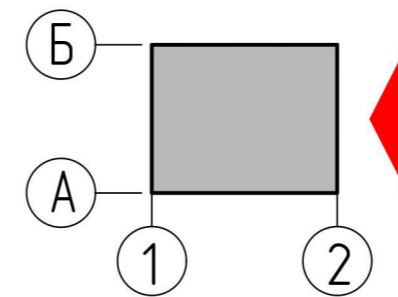
						г. Красноярск, Октябрьский район, ул. Гусарова 27А			
Изм.	Кол.уч	Лист	№ док.	Подпись	Дата	Паспорт фасадов здания	Стадия	Лист	Листов
Выполнил				<i>[Signature]</i>	10.18			5	21
						Материалы фотофиксации существующего состояния фасадов. Дворовой фасад 2-1			

Инв. № подл.	Подп. и дата	Взам. инв. №

Боковой фасад А-Б



Боковой фасад А-Б



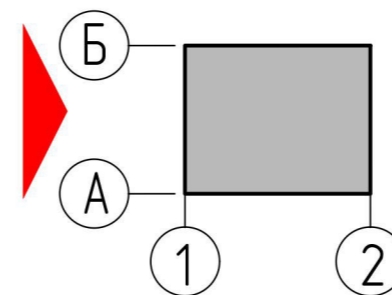
						г. Красноярск, Октябрьский район, ул. Гусарова 27А			
Изм.	Кол.уч	Лист	№ док.	Подпись	Дата	Паспорт фасадов здания	Стадия	Лист	Листов
Выполнил				<i>[Signature]</i>	10.18			6	21
						Материалы фотофиксации существующего состояния фасадов. Боковой фасад А-Б			

Инв. № подл.	Подп. и дата	Взам. инв. №

Боковой фасад Б-А



Боковой фасад Б-А



						г. Красноярск, Октябрьский район, ул. Гусарова 27А			
Изм.	Кол.уч	Лист	№ док.	Подпись	Дата	Паспорт фасадов здания	Стадия	Лист	Листов
Выполнил				<i>[Signature]</i>	10.18			7	21
						Материалы фотофиксации существующего состояния фасадов. Боковой фасад Б-А			

Инф. № подл.	Подп. и дата	Взам. инв. №



Развертка улицы со стороны главного фасада



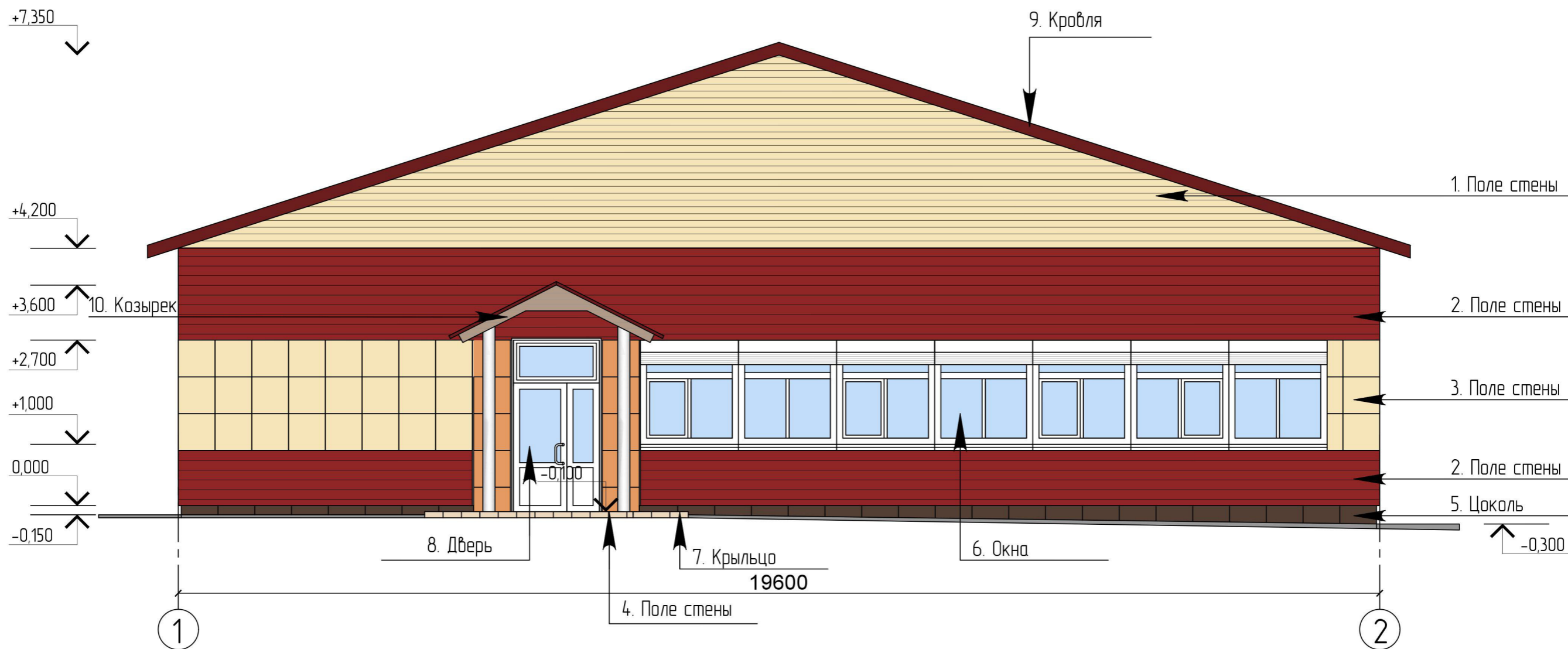
						г. Красноярск, Октябрьский район, ул. Гусарова 27А			
Изм.	Кол.ч/	Лист	№ док.	Подпись	Дата	Паспорт фасадов здания	Стадия	Лист	Листов
Выполнил				<i>[Signature]</i>	10.18			8	21
						Развертка улицы со стороны главного фасада			

Взаим. инв. №

Подп. и дата

Инв. № подл.

### Главный фасад 1-2



Ведомость отделки

№ п/п	Элемент фасада	Эталон цвета	Вид отделки	Индекс по цветовой палитре
1	Поле стены		Линварная панель "ИНСИ"	RAL 1014 Бежевый
2	Поле стены		Профнастил С 13-А "ИНСИ"	RAL 3020 ярко-красный
3	Поле стены		Фасадная фиброцементная панель КраспанфиброцементКолор	Бежевый
4	Поле стены		Фасадная фиброцементная панель КраспанфиброцементКолор	Оранжевый
5	Цоколь		КраспанКерамогранит	Коричневый
6	Кровля		Профилированный лист типа Н "ИНСИ"	RAL 3003 Рудин
7	Окна (1600x1800)		ПВХ-профиль	Белый
8	Крыльцо		Кафельная плитка	Светло-коричневый
9	Дверь		ПВХ-профиль	Белый
10	Козырек		Профилированный лист типа Н "ИНСИ"	RAL 3003 Рудин

1. Оси приняты условно  
2. Чертежи выполнены на основании предоставленных Заказчиком планов БТИ и обмеров существующего здания

						г. Красноярск, Октябрьский район, ул. Гусарова 27А			
Изм.	Кол.уч	Лист	№ док.	Подпись	Дата	Паспорт фасадов здания	Стадия	Лист	Листов
					10.18			9	21
						Колористическое решение фасадов. Фасад 1-2			

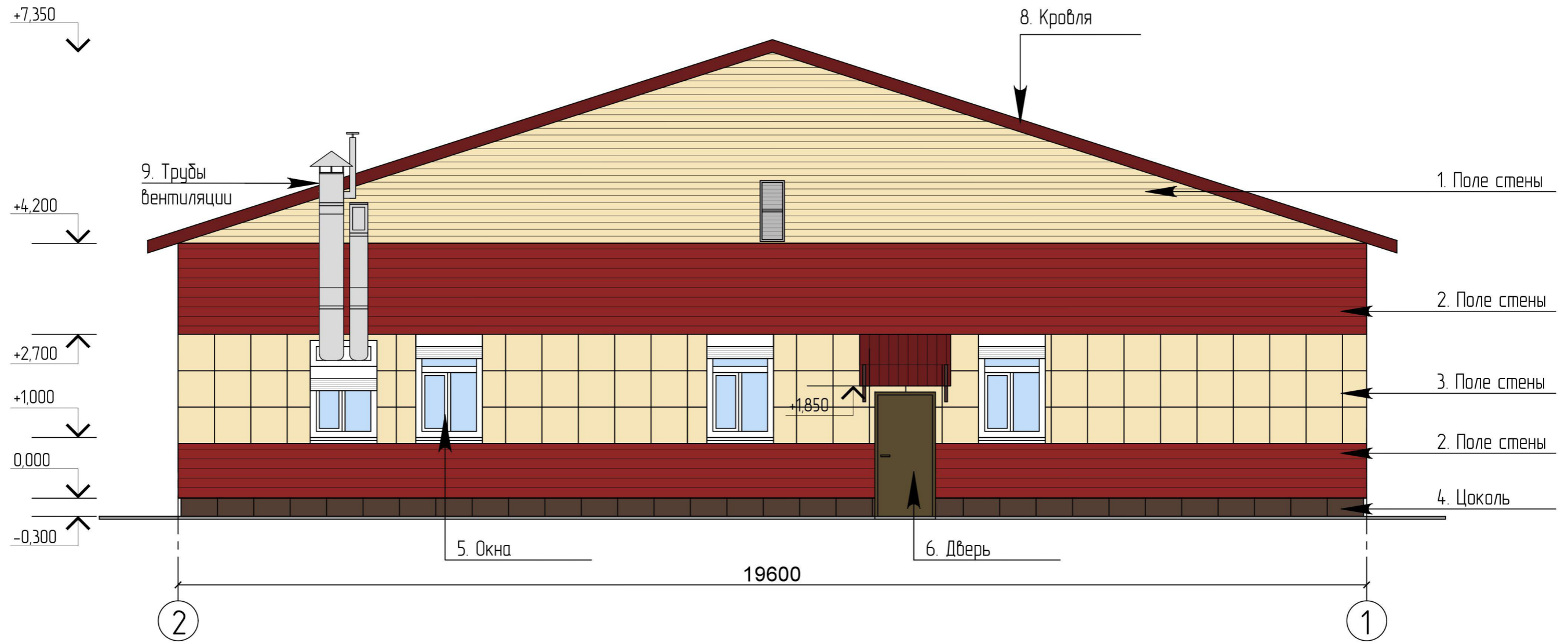
Согласовано

Взаим. шиф. №

Подп. и дата

Инф. № подл.

## Дворовой фасад 2-1



Ведомость отделки

№ п/п	Элемент фасада	Эталон цвета	Вид отделки	Индекс по цветовой палитре
1	Поле стены		Линварная панель "ИНСИ"	RAL 1014 Бежевый
2	Поле стены		Профнастил С 13-А "ИНСИ"	RAL 3020 ярко-красный
3	Поле стены		Фасадная фиброцементная панель КраспанфиброцементКолор	Бежевый
4	Цоколь		КраспанКерамогранит	Коричневый
5	Окна (1100x1800)		ПВХ-профиль	Белый
6	Дверь		Металл	Цвет-коричневый
7	Козырек		Профилированный лист типа Н "ИНСИ"	RAL 3003 Рудин
8	Кровля		Профилированный лист типа Н "ИНСИ"	RAL 3003 Рудин
9	Вентиляционные трубы		Оцинкованная сталь+окраска за 2 раза	RAL 7047 Telegrau 4

1. Оси приняты условно
2. Чертежи выполнены на основании предоставленных Заказчиком планов БТИ и обмеров существующего здания

						г. Красноярск, Октябрьский район, ул. Гусарова 27А		
Изм.	Кол.уч	Лист	№ док.	Подпись	Дата	Паспорт фасадов здания		
Выполнил					10.18			
						Колористическое решение фасадов. Фасад 2-1		
							10	21

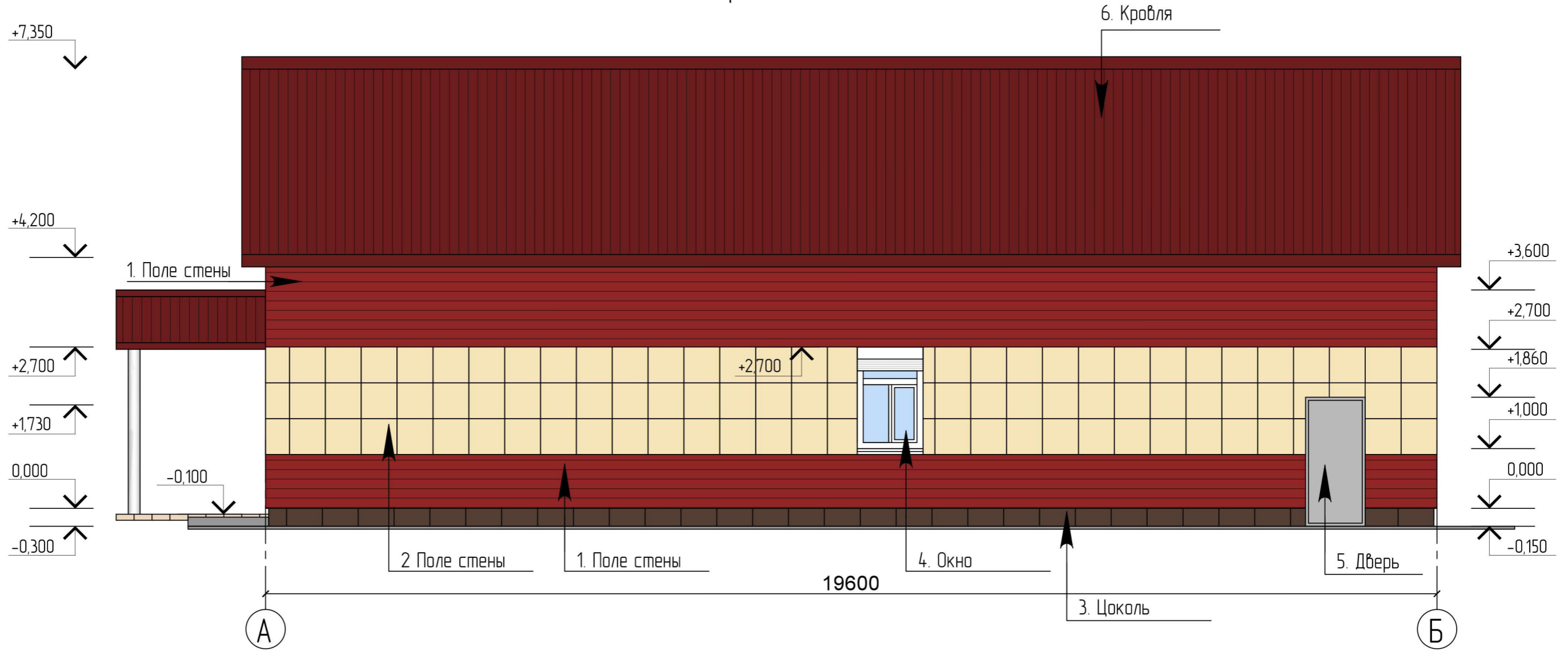
Согласовано

Взаим. шиф. №

Подп. и дата

Инф. № подл.

# Боковой фасад А-Б



Ведомость отделки

№ п/п	Элемент фасада	Эталон цвета	Вид отделки	Индекс по цветовой палитре
1	Поле стены		Профнастил С 13-А "ИНСИ"	RAL 3020 ярко-красный
2	Поле стены		Фасадная фиброцементная панель КраспанфиброцементКолор	Бежевый
3	Цоколь		КраспанКерамогранит	Коричневый
4	Окна (1100x1800)		ПВХ-профиль	Белый
5	Окна (1100x1800)		Металл, порошковая окраска	RAL 7047 Telegrau 4
6	Кровля		Профилированный лист типа Н "ИНСИ"	RAL 3003 Рубин

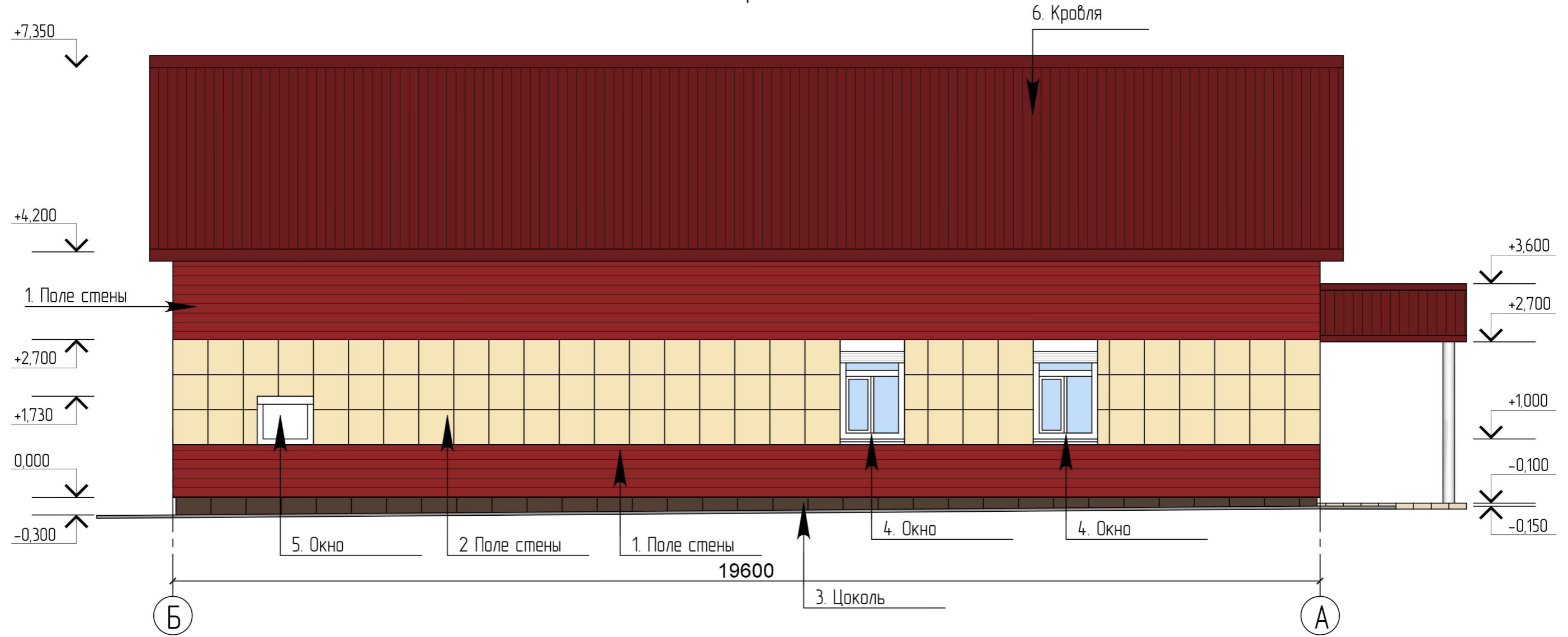
1. Оси приняты условно  
2. Чертежи выполнены на основании предоставленных Заказчиком планов БТИ и обмеров существующего здания

						г. Красноярск, Октябрьский район, ул. Гусарова 27А					
Изм.	Кол.уч	Лист	№ док.	Подпись	Дата						
Выполнил					10.18	Паспорт фасадов здания		Стадия	Лист	Листов	
							Колористическое решение фасадов. Боковой фасад А-Б			11	21

Согласовано

Инв. № подл.	
Подп. и дата	
Взам. инв. №	

# Боковой фасад Б-А



Ведомость отделки

№ п/п	Элемент фасада	Эталон цвета	Вид отделки	Индекс по цветовой палитре
1	Поле стены		Профнастил С 13-А "ИНСИ"	RAL 3020 ярко-красный
2	Поле стены		Фасадная фиброцементная панель КраспанфиброцементКолор	Бежевый
3	Цоколь		КраспанКерамогранит	Коричневый
4	Окна (1100x1800)		ПВХ-профиль	Белый
5	Окна (960x830)		ПВХ-профиль	Белый
6	Кровля		Профилированный лист типа Н "ИНСИ"	RAL 3003 Рубин

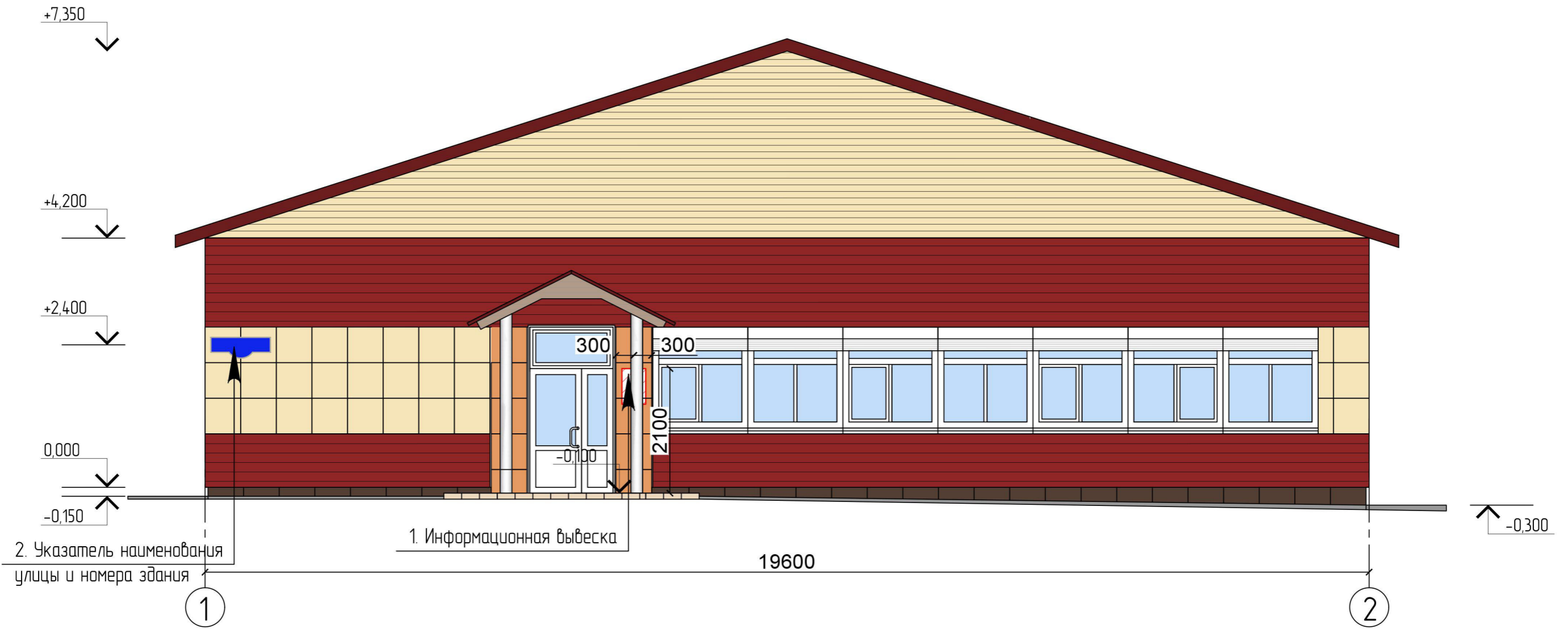
1. Оси приняты условно  
2. Чертежи выполнены на основании предоставленных Заказчиком планов БТИ и обмеров существующего здания

Изм.	Кол.уч.	Лист	№ док.	Подпись	Дата			
Выполнил					10.18			
г. Красноярск, Октябрьский район, ул. Гусарова 27А						Стадия	Лист	Листов
						Паспорт фасадов здания		
Колористическое решение фасадов. Боковой фасад Б-А								

Согласовано

Взаим. шиф. №	
Подп. и дата	
Инф. № подл.	

Главный фасад 1-2



Перечень размещения дополнительного оборудования, дополнительных элементов и устройств

№ п/п	Тип дополнительного оборудования, дополнительного элемента или устройства	Краткое описание	Расположение (фасад, этаж)	Номер листа паспорта фасадов, содержащего схему	Отметка о демонтаже
1	Информационная вывеска	Информационная табличка с полным названием учреждения, юридическим адресом и часами работы, цвет белый, габариты 400x600	Фасад 1-2	13	
2	Указатель наименования улицы и номера здания	Табличка типового образца принятого в г.Красноярске	Фасад 1-2	13	

Изм.	Кол.уч.	Лист	№ док.	Подпись	Дата
Выполнил				<i>[Signature]</i>	10.18

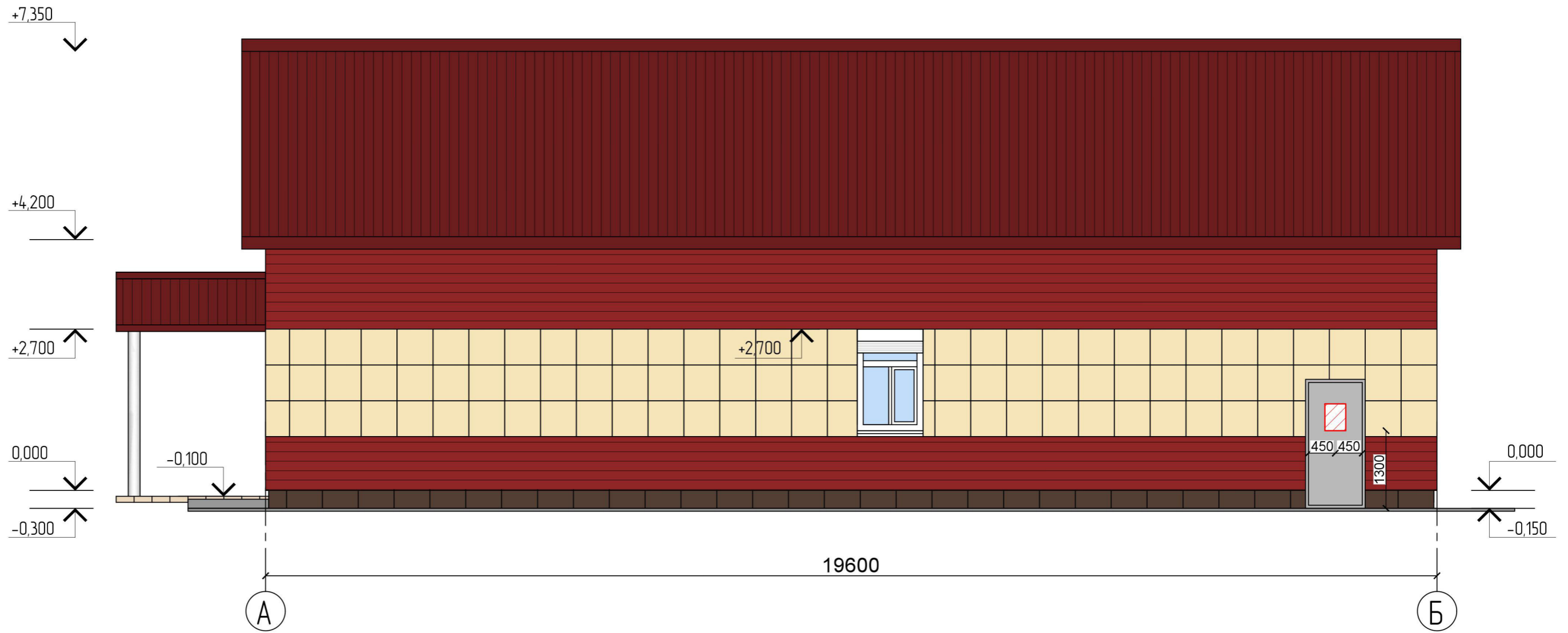
г. Красноярск, Октябрьский район, ул. Гусарова 27А			
Паспорт фасадов здания	Стадия	Лист	Листов
		13	21
Схема размещения дополнительного оборудования, дополнительных элементов и устройств			

Согласовано

Инф. № подл.	
Подп. и дата	
Взаим. инф. №	



Боковой фасад А-Б



Перечень размещения дополнительного оборудования, дополнительных элементов и устройств

№ п/п	Тип дополнительного оборудования, дополнительного элемента или устройства	Краткое описание	Расположение (фасад, этаж)	Номер листа паспорта фасадов, содержащего схему	Отметка о демонтаже
1	Табличка "Служебный вход"	Табличка "Служебный вход" с фоновой подложкой нейтрального цвета из пластика или ПВХ. Размер 450x350мм	Фасад А-Б	15	

Изм.	Кол.уч	Лист	№ док.	Подпись	Дата
Выполнил				<i>[Signature]</i>	10.18

г. Красноярск, Октябрьский район,  
ул. Гусарова 27А

Паспорт фасадов здания

Стадия	Лист	Листов
	15	21

Схема размещения дополнительного оборудования, дополнительных элементов и устройств

Согласовано

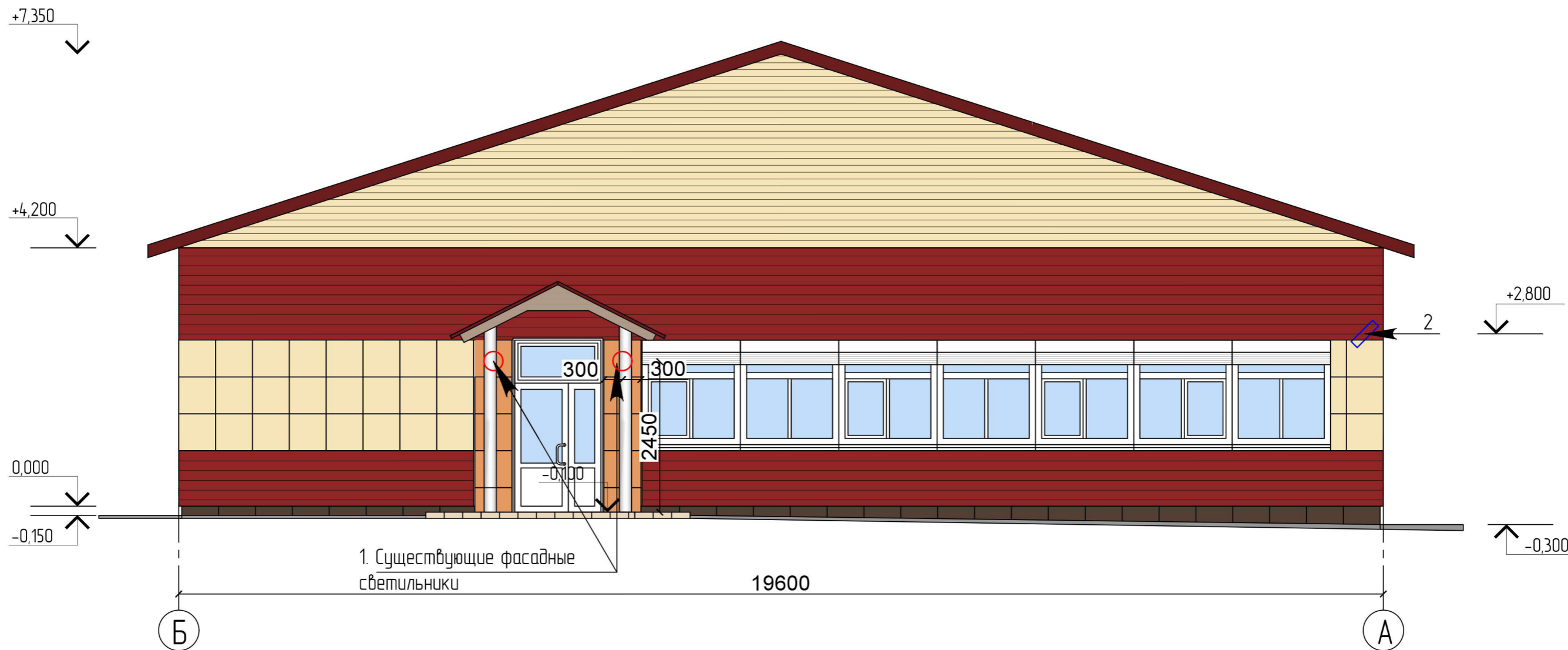
Взаим. шиф. №

Подп. и дата


Инф. № подл.



Главный фасад 1-2



Перечень размещения дополнительного оборудования, дополнительных элементов и устройств

Инф. № подл.	Подп. и дата	№ п/п	Тип дополнительного оборудования, дополнительного элемента или устройства	Краткое описание	Расположение (фасад, этаж)	Номер листа паспорта фасадов, содержащего схему	Вид								
								Изм.	Кол.уч	Лист	№ док.	Подпись	Дата		
		1	Светильник фасадный	Светильник-бра настенный. Корпус металлический, черный со стеклом. Степень защиты IP65. (2шт)	Фасад 1-2	16									
		2	Существующая камера видеонаблюдения	1 шт.	Фасад 1-2	16									
								г. Красноярск, Октябрьский район, ул. Гусарова 27А				Стадия	Лист	Листов	
								Паспорт фасадов здания					16	21	
								Схема размещения дополнительного оборудования, дополнительных элементов и устройств							

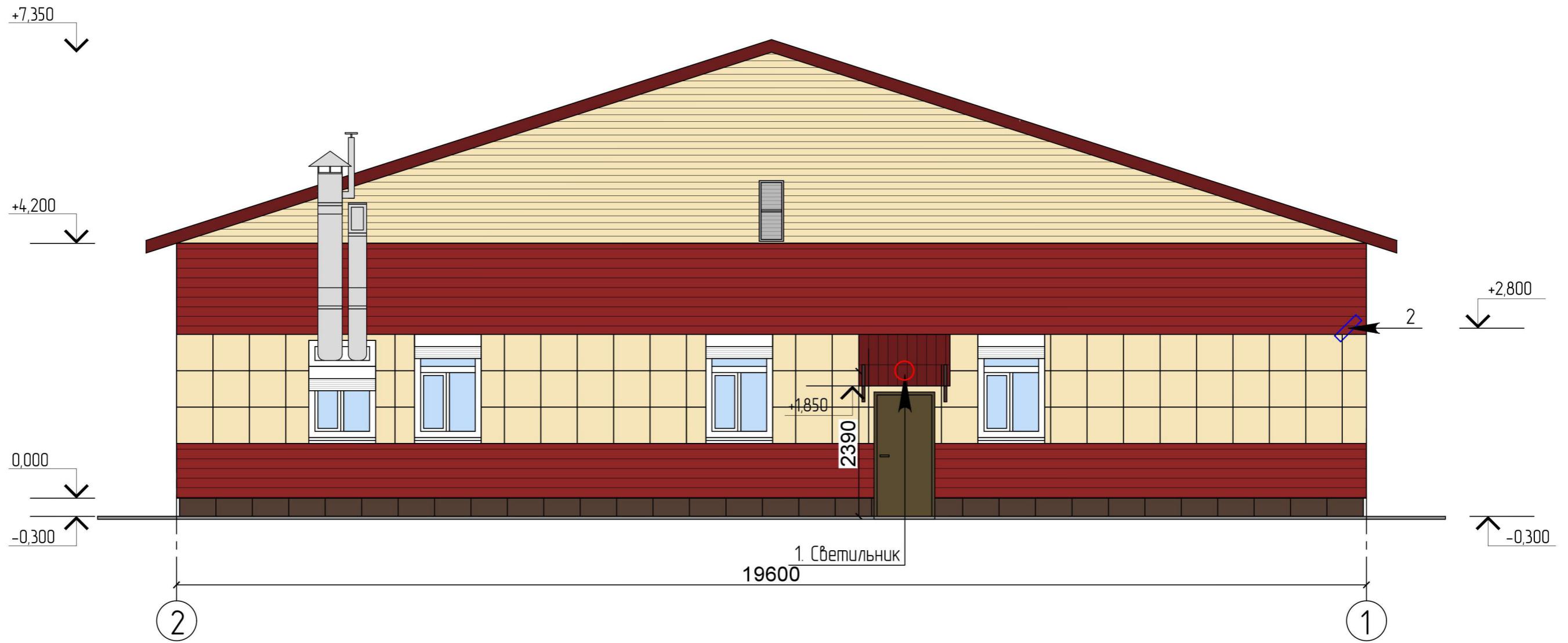
Согласовано

Взаим. инф. №

Подп. и дата

Инф. № подл.

Дворовой фасад 2-1



Перечень размещения дополнительного оборудования, дополнительных элементов и устройств

№ п/п	Тип дополнительного оборудования, дополнительного элемента или устройства	Краткое описание	Расположение (фасад, этаж)	Номер листа паспорта фасадов, содержащего схему	Вид								
						Изм.	Кол.уч	Лист	№ док.	Подпись	Дата		
1	Светильник фасадный	Светильник накладной, круглый. Корпус металлический, черный. Степень защиты IP65. (1шт)	Фасад 2-1	17									
2	Существующая камера видеонаблюдения	1 шт.	Фасад 2-1	17									

г. Красноярск, Октябрьский район,  
ул. Гусарова 27А

Паспорт фасадов здания

Стадия	Лист	Листов
	17	21

Схема размещения дополнительного оборудования, дополнительных элементов и устройств

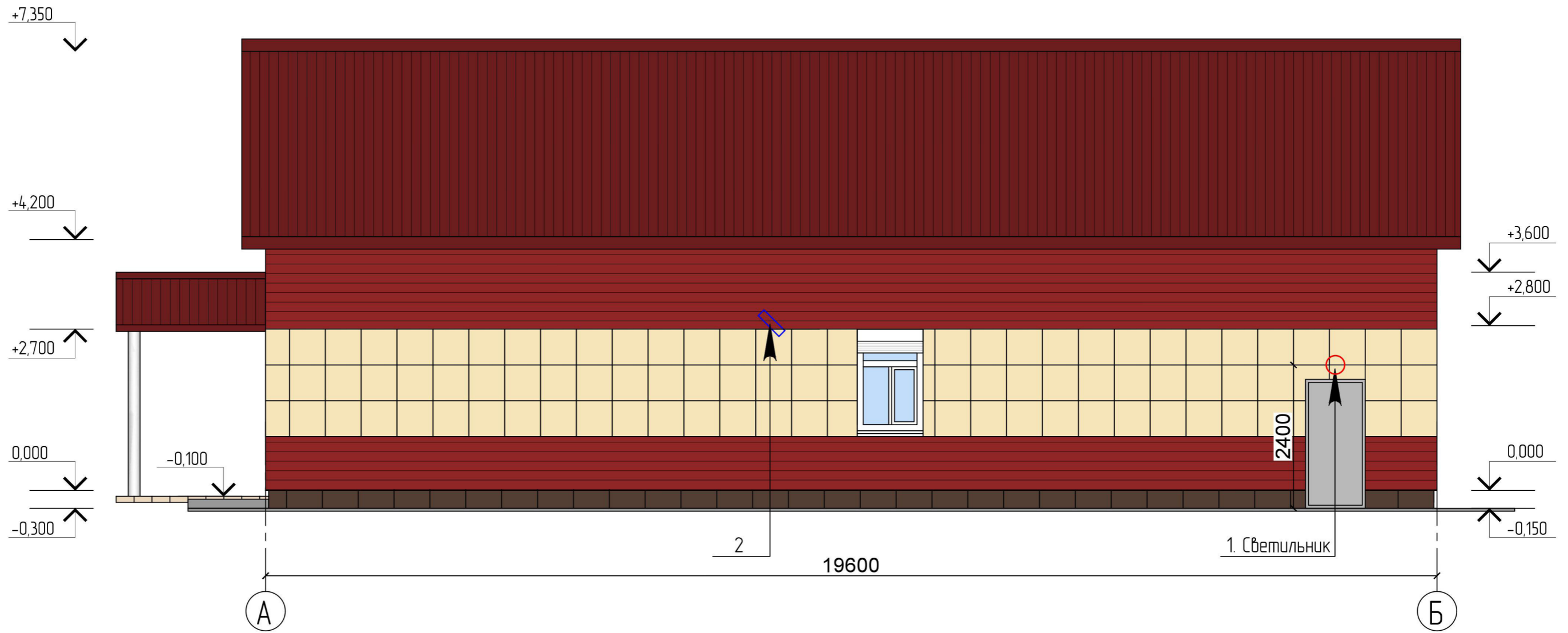
Согласовано

Взаим. шиф. №


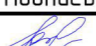
Подп. и дата

Инф. № подл.

### Боковой фасад А-Б



Перечень размещения дополнительного оборудования, дополнительных элементов и устройств

№ п/п	Тип дополнительного оборудования, дополнительного элемента или устройства	Краткое описание	Расположение (фасад, этаж)	Номер листа паспорта фасадов, содержащего схему	Вид							г. Красноярск, Октябрьский район, ул. Гусарова 27А			
						Изм.	Кол.уч	Лист	№ док.	Подпись	Дата				
1	Светильник фасадный	Светильник накладной, круглый. Корпус металлический, черный. Степень защиты IP65. (1шт)	Фасад 1-2	18		Выполнил					10.18	Паспорт фасадов здания	Стадия	Лист	Листов
2	Существующая камера видеонаблюдения	1 шт.	Фасад 2-1	18										18	21
Схема размещения дополнительного оборудования, дополнительных элементов и устройств															

Согласовано

Инф. № подл.	Подп. и дата	Взаим. инф. №	



Фасад 1-2



Инв. № подл.	Подп. и дата	Взаим. инв. №

Изм.	Кол.уч	Лист	№ док.	Подпись	Дата			
Выполнил				<i>[Signature]</i>	10.18			
г. Красноярск, Октябрьский район, ул. Гусарова 27А						Стадия	Лист	Листов
						Паспорт фасадов здания		
Схема размещения дополнительного оборудования, дополнительных элементов и устройств. Компьютерный монтаж								

