



ОБЩЕСТВО С ОГРАНИЧЕННОЙ ОТВЕТСТВЕННОСТЬЮ
"АРХИТЕКТУРНО-СТРОИТЕЛЬНАЯ КОМПАНИЯ"
660098, РОССИЯ, Г. КРАСНОЯРСК, УЛ. К. МАРКСА, 48, ОФ. 303
ТЕЛ. 8(391) 282-37-47, 286-37-47 / E-MAIL: OOO-ASK@VK.RU

Свидетельство СРО № 966 от 23 августа 2013 г.

Заказчик: КГАУ "РЦСП "Академия борьбы имени Д.Г. Миндиашвили"

Красноярский край, г. Красноярск, ул. Марковского, 88

ПАСПОРТ ФАСАДОВ
КГАУ "РЦСП "Академия борьбы имени Д.Г. Миндиашвили"
АСК-65-18-ПФ

г. Красноярск 2018 г.



ОБЩЕСТВО С ОГРАНИЧЕННОЙ ОТВЕТСТВЕННОСТЬЮ
"АРХИТЕКТУРНО-СТРОИТЕЛЬНАЯ КОМПАНИЯ"
660098, РОССИЯ, Г. КРАСНОЯРСК, УЛ. К. МАРКСА, 48, ОФ. 303
ТЕЛ. 8(391) 282-37-47, 286-37-47 / E-MAIL: OOO-ASK@VK.RU

Свидетельство СРО № 966 от 23 августа 2013 г.

Заказчик: КГАУ "РЦСП "Академия борьбы имени Д.Г. Миндиашвили"

Красноярский край, г. Красноярск, ул. Марковского, 88

ПАСПОРТ ФАСАДОВ
КГАУ "РЦСП "Академия борьбы имени Д.Г. Миндиашвили"
АСК-65-18-ПФ

Директор

_____ /А.Ф. Нянько/

Главный инженер проекта

_____ /В.А. Башарина/

г. Красноярск 2018 г.

СОГЛАСОВАНО:

М.П.

"__" _____ 20__ г. № _____

ПАСПОРТ ФАСАДОВ

Адрес здания, строения, сооружения: Красноярский край, г. Красноярск, ул. Марковского, 88

Год постройки: 1987-2008

Автор архитектурного проекта: Территориальный градостроительный институт "Красноярсгражданпроект"

Число этажей: 4 - надземных, 1 - подземный

Серия (при наличии): нет данных

Назначение: Региональный центр спортивной подготовки

Статус здания, строения (при наличии): Спортивный комплекс со спортивными залами

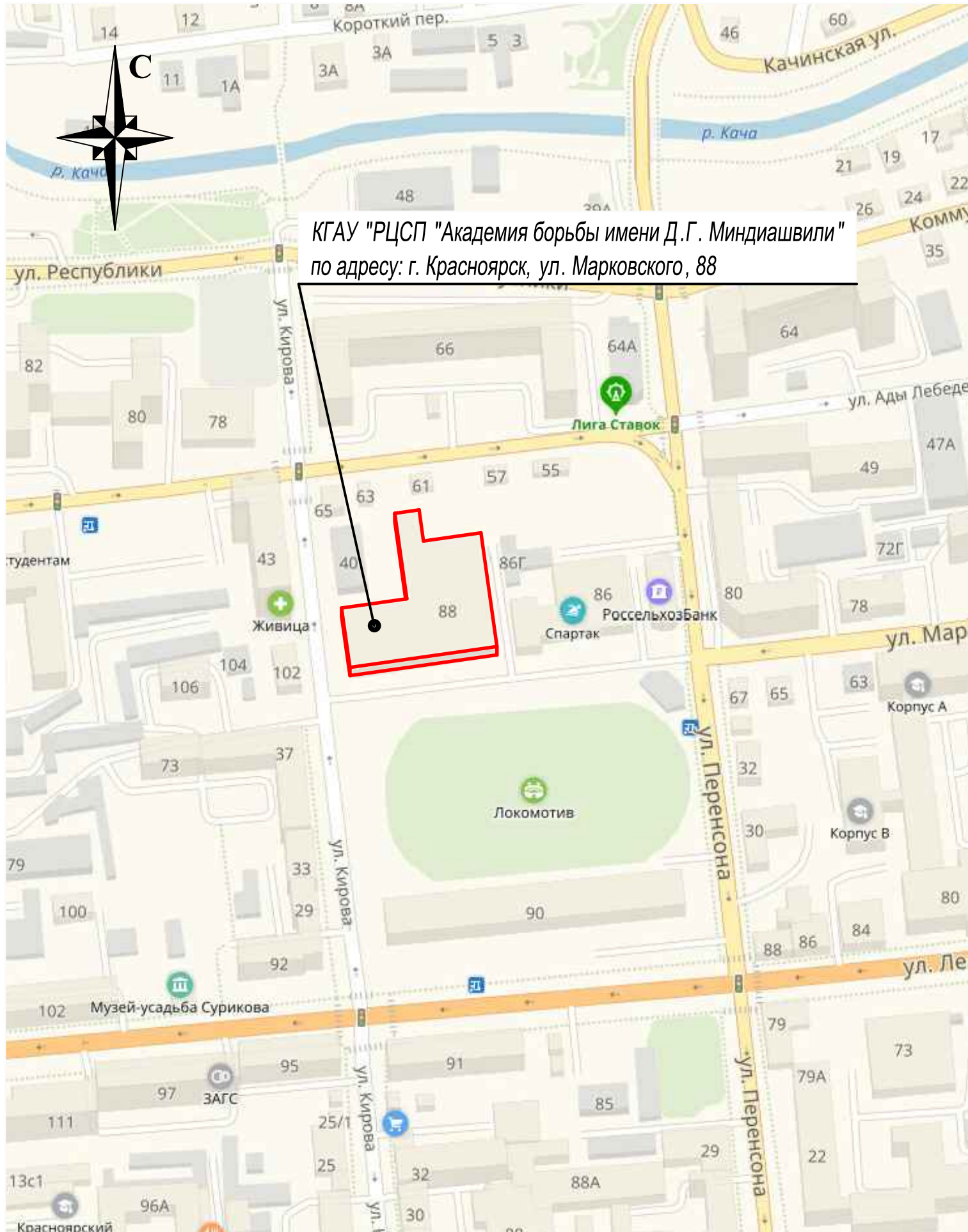
Лицо, ответственное за эксплуатацию: КГАУ "РЦСП "Академия борьбы имени Д.Г. Миндиашвили"

Паспорт фасадов составлен по состоянию на
"__" _____ 20__ г.

Актуализирован
"__" _____ 20__ г.

г. Красноярск 2018 г.

Ситуационный план М 1:2000



КГАУ "РЦСП "Академия борьбы имени Д.Г. Миндиашвили"
по адресу: г. Красноярск, ул. Марковского, 88

Пояснительная записка

Паспорт фасада составлен на здание КГАУ "РЦСП "Академия борьбы имени Д.Г. Миндиашвили" расположенное по адресу: Красноярский край, г. Красноярск, ул. Марковского, 88.

1. Описание существующего облика, текущей градостроительной ситуации, технического состояния и использования объекта.

Наружные стены отделки: фасадная панель "КраспанКерплит" 600х600мм, фасадная панель "КраспанКолорМинерит", фасадная панель "КраспанAL". В целом существующее колористическое решение фасада соответствует архитектурно-художественному регламенту улиц центра города и общественных пространств города Красноярска. Объект находится в отличном состоянии.

На главном фасаде (центральный вход) располагается информационная конструкция из отдельных букв без использования фоновой подложки.

Архитектурно-художественная подсветка здания отсутствует.

2. Описание проектируемого архитектурного облика, характеристика принципиальных архитектурных и технологических решений для осуществления ремонта фасадов объекта.

Паспорт отображает фактическое состояние фасада без корректировки отдельных элементов.

3. Информация о сроках проведения работ.

Для объектов расположенных в зоне особого городского значения Правилами благоустройства установлен общий срок завершения работ по приведению рекламно-информационного оформления фасада в соответствие с паспортом фасадов - 01.02.2019г. Сроки выполнения работ: планируется в течении трех лет привести объект в соответствие паспорту.

Состав раздела

| Лист | Наименование | Примечание |
|-------|---|------------|
| 1 | Пояснительная записка. Ситуационный план М 1:2000 | |
| 2-2.5 | Материалы фотофиксации существующего состояния фасадов | |
| 3 | Фотографическое изображение развертки фрагмента улицы с главного фасада | |
| 4-4.3 | Колористическое решение фасадов | |
| 5 | Ведомость применяемых материалов | |
| 6-6.3 | Схема расположения дополнительного оборудования, дополнительных элементов и устройств | |
| 7 | Перечень оборудования, дополнительных элементов и устройств | |
| 8 | 3D-визуализация (компьютерный монтаж) | |
| 9 | Лист регистрации изменений | |

Согласовано

Взам. инв. №

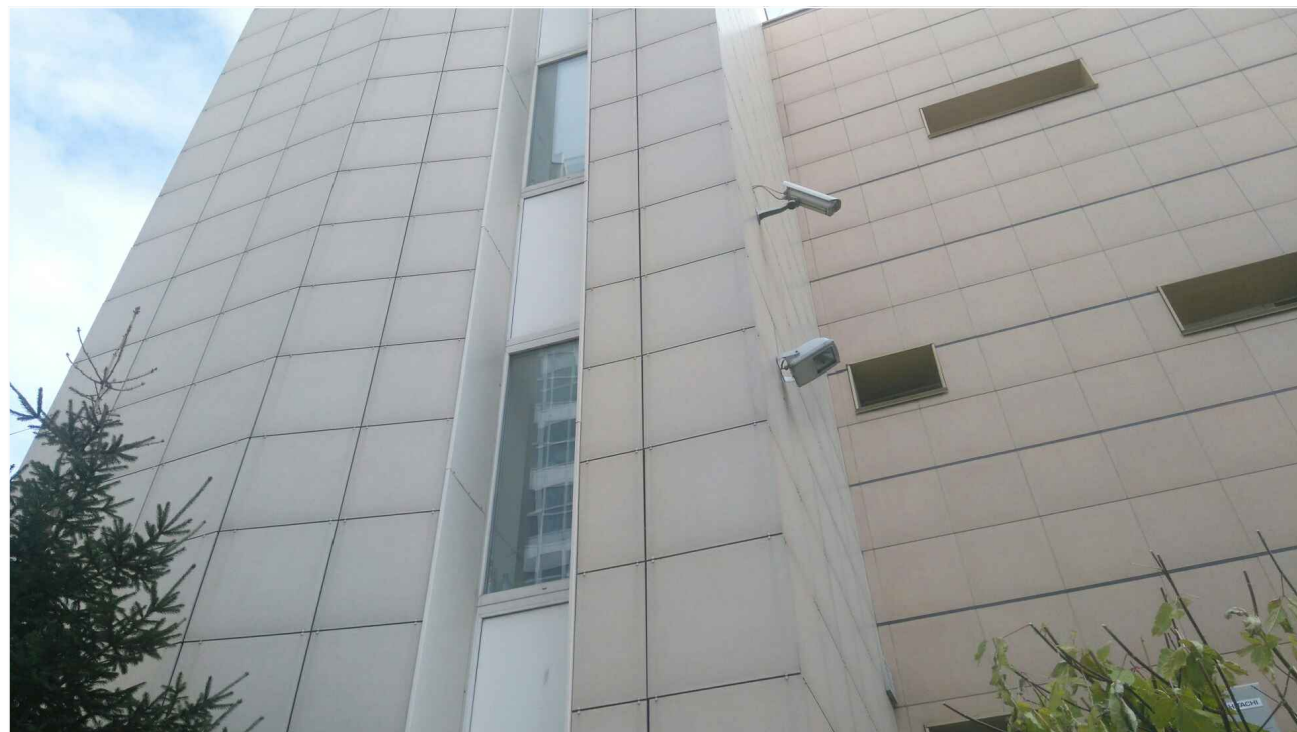
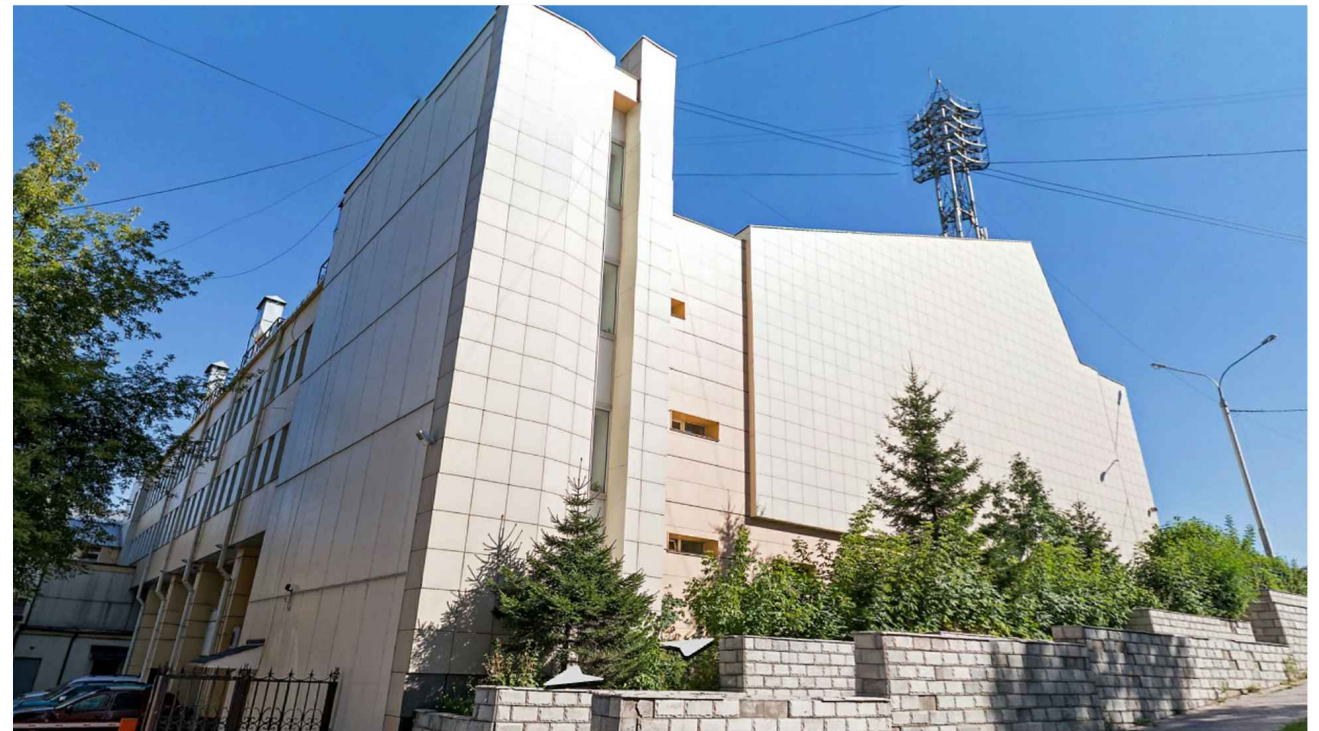
Подп. и дата

Инв. № подл.

| | | | | | | | | | |
|-------------|--------|----------|-------|--------------------|------|---|--------|------|--------|
| | | | | | | АСК-65-18-ПФ | | | |
| | | | | | | Красноярский край, г. Красноярск, ул. Марковского, 88 | | | |
| Изм. | Кол.уч | Лист | № док | Подп. | Дата | Паспорт фасадов КГАУ "РЦСП "Академия борьбы имени Д.Г. Миндиашвили" | Стадия | Лист | Листов |
| ГИП | | Башарина | | <i>[Signature]</i> | | | ПФ | 1 | 9 |
| Выполнил | | Мурачева | | <i>[Signature]</i> | | | | | |
| Н. контроль | | Башарина | | <i>[Signature]</i> | | Пояснительная записка. Ситуационный план М 1:2000 | | | |
| | | | | | | | | | |

Материалы фотофиксации существующего состояния фасадов

Боковой фасад в осях В-А



Согласовано

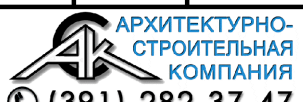
Взам. инв. №

Подп. и дата

Инв. № подл.

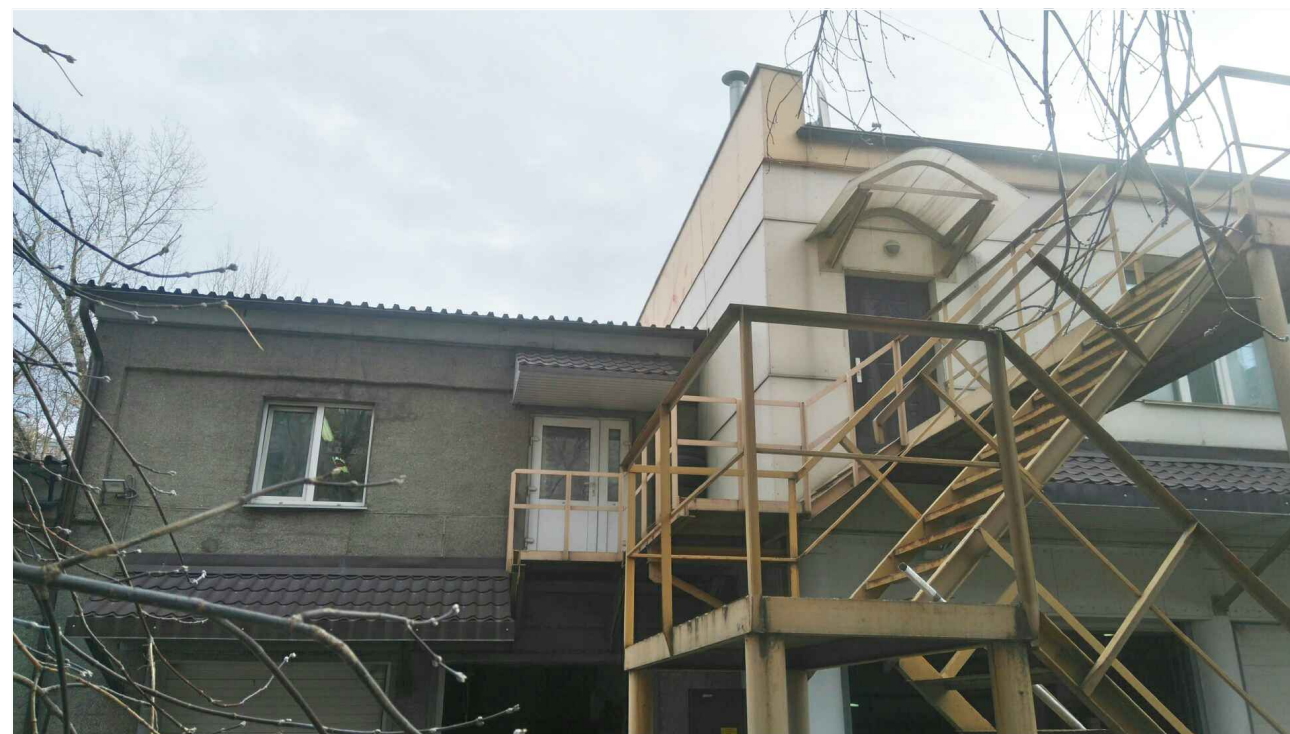
АСК-65-18-ПФ

Красноярский край, г. Красноярск, ул. Марковского, 88

| Изм. | Кол.уч | Лист | № док | Подп. | Дата | | | | |
|-------------|--------|----------|-------|-----------------|------|---|---|------|--------|
| ГИП | | Башарина | | <i>Башарина</i> | | Паспорт фасадов КГАУ "РЦСП "Академия борьбы имени Д.Г. Миндиашвили" | Стадия | Лист | Листов |
| Выполнил | | Мурачева | | <i>Мурачева</i> | | | ПФ | 2.1 | |
| Н. контроль | | Башарина | | <i>Башарина</i> | | | Материалы фотофиксации существующего состояния фасадов | | |
| | | | | | | |  АРХИТЕКТУРНО-СТРОИТЕЛЬНАЯ КОМПАНИЯ © (391) 282-37-47 | | |

Материалы фотофиксации существующего состояния фасадов

Дворовой фасад в осях Е-В



Согласовано


Взам. инв. №

Подп. и дата

Инв. № подл.

АСК-65-18-ПФ

Красноярский край, г. Красноярск, ул. Марковского, 88

| Изм. | Кол.уч | Лист | № док | Подп. | Дата | | | | |
|-------------|--------|----------|-------|-----------------|------|---|---|------|--------|
| ГИП | | Башарина | | <i>Башарина</i> | | Паспорт фасадов КГАУ "РЦСП "Академия борьбы имени Д.Г. Миндиашвили" | Стадия | Лист | Листов |
| Выполнил | | Мурачева | | <i>Мурачева</i> | | | ПФ | 2.2 | |
| Н. контроль | | Башарина | | <i>Башарина</i> | | | Материалы фотофиксации существующего состояния фасадов | | |
| | | | | | | |  АРХИТЕКТУРНО-СТРОИТЕЛЬНАЯ КОМПАНИЯ © (391) 282-37-47 | | |

Материалы фотофиксации существующего состояния фасадов

Дворовой фасад в осях 4-1

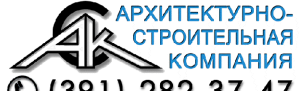


Согласовано

Взам. инв. №

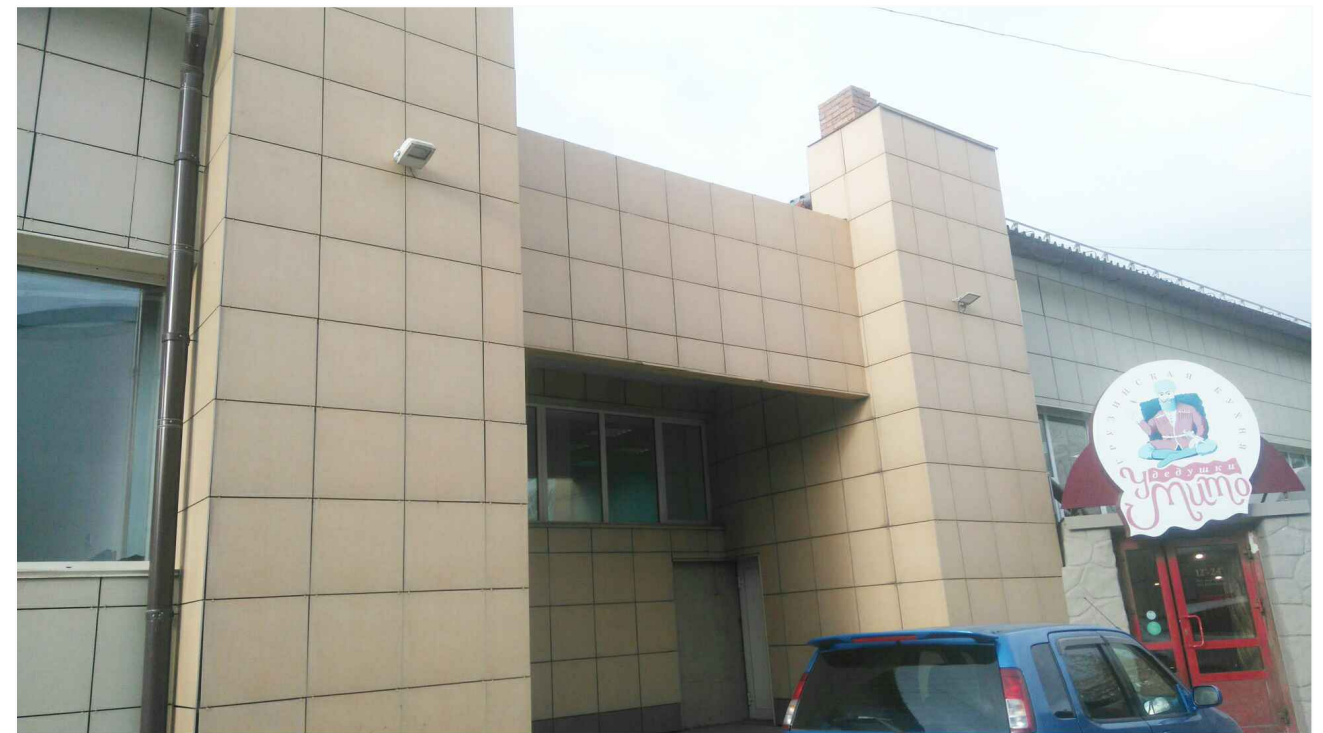
Подп. и дата

Инв. № подл.

| | | | | | | | | | |
|-------------|--------|----------|-------|-----------------|------|---|--|------|--------|
| | | | | | | АСК-65-18-ПФ | | | |
| | | | | | | Красноярский край, г. Красноярск, ул. Марковского, 88 | | | |
| Изм. | Кол.уч | Лист | № док | Подп. | Дата | Паспорт фасадов КГАУ "РЦСП "Академия борьбы имени Д.Г. Миндиашвили" | Стадия | Лист | Листов |
| ГИП | | Башарина | | <i>Башарина</i> | | | ПФ | 2.3 | |
| Выполнил | | Мурачева | | <i>Мурачева</i> | | | | | |
| Н. контроль | | Башарина | | <i>Башарина</i> | | Материалы фотофиксации существующего состояния фасадов |  (391) 282-37-47 | | |

Материалы фотофиксации существующего состояния фасадов

Боковой фасад в осях Б-Д.



Согласовано

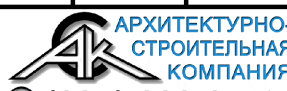
Взам. инв. №

Подп. и дата

Инв. № подл.

АСК-65-18-ПФ

Красноярский край, г. Красноярск, ул. Марковского, 88

| Изм. | Кол.уч | Лист | № док | Подп. | Дата | | | | |
|--|--------|----------|-------|-----------------|------|---|--|------|--------|
| ГИП | | Башарина | | <i>Башарина</i> | | Паспорт фасадов КГАУ "РЦСП "Академия борьбы имени Д.Г. Миндиашвили" | Стадия | Лист | Листов |
| Выполнил | | Мурачева | | <i>Мурачева</i> | | | ПФ | 2.4 | |
| Н. контроль | | Башарина | | <i>Башарина</i> | | | | | |
| Материалы фотофиксации существующего состояния фасадов | | | | | | |  (391) 282-37-47 | | |

Материалы фотофиксации существующего состояния фасадов

Боковой фасад в осях 7-5.



Согласовано

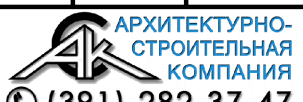
Взам. инв. №

Подп. и дата

Инв. № подл.

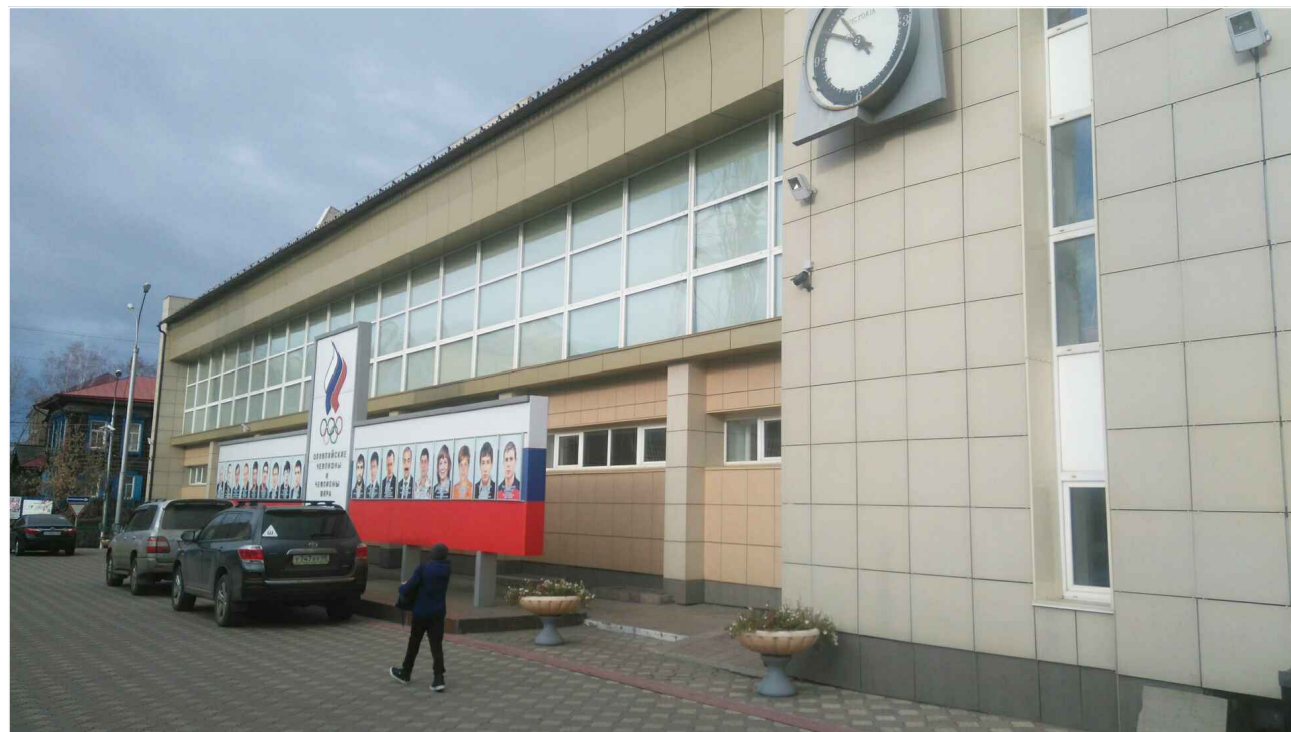
АСК-65-18-ПФ

Красноярский край, г. Красноярск, ул. Марковского, 88

| Изм. | Кол.уч | Лист | № док | Подп. | Дата | | | | |
|--|--------|----------|-------|-----------------|------|---|--|------|--------|
| ГИП | | Башарина | | <i>Башарина</i> | | Паспорт фасадов КГАУ "РЦСП "Академия борьбы имени Д.Г. Миндиашвили" | Стадия | Лист | Листов |
| Выполнил | | Мурачева | | <i>Мурачева</i> | | | ПФ | 2.5 | |
| Н. контроль | | Башарина | | <i>Башарина</i> | | | | | |
| Материалы фотофиксации существующего состояния фасадов | | | | | | |  (391) 282-37-47 | | |

Материалы фотофиксации существующего состояния фасадов

Главный фасад в осях 1-7

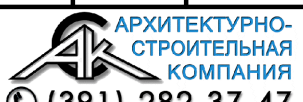


Согласовано

Взам. инв. №

Подп. и дата

Инв. № подл.

| | | | | | | | | | |
|-------------|--------|----------|-------|-----------------|------|---|--|------|--------|
| | | | | | | АСК-65-18-ПФ | | | |
| | | | | | | Красноярский край, г. Красноярск, ул. Марковского, 88 | | | |
| Изм. | Кол.уч | Лист | № док | Подп. | Дата | Паспорт фасадов КГАУ "РЦСП "Академия борьбы имени Д.Г. Миндиашвили" | Стадия | Лист | Листов |
| ГИП | | Башарина | | <i>Башарина</i> | | | ПФ | 2 | |
| Выполнил | | Мурачева | | <i>Мурачева</i> | | | | | |
| Н. контроль | | Башарина | | <i>Башарина</i> | | Материалы фотофиксации существующего состояния фасадов |  (391) 282-37-47 | | |

Фотографическое изображение развертки фрагмента улицы с главного фасада
Боковой фасад в осях В-А (развертка фрагмента улицы Кирова)




Согласовано

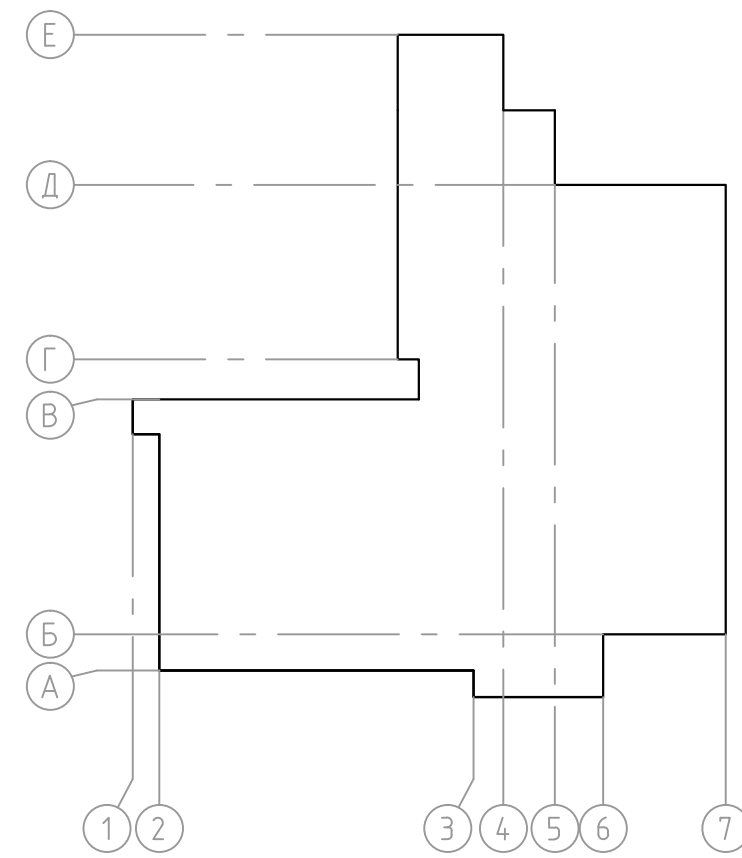
Взам. инв. №

Подп. и дата

Инв. № подл.

| | | | | | | | | | |
|-------------|--------|----------|-------|-----------------|------|---|--|------|--------|
| | | | | | | АСК-65-18-ПФ | | | |
| | | | | | | Красноярский край, г. Красноярск, ул. Марковского, 88 | | | |
| Изм. | Кол.уч | Лист | № док | Подп. | Дата | Паспорт фасадов КГАУ "РЦСП "Академия борьбы имени Д.Г. Миндиашвили" | Стадия | Лист | Листов |
| ГИП | | Башарина | | <i>Башарина</i> | | | ПФ | 3 | |
| Выполнил | | Мурачева | | <i>Мурачева</i> | | | | | |
| Н. контроль | | Башарина | | <i>Башарина</i> | | Фотографическое изображение развертки фрагмента улицы с главного фасада |  (391) 282-37-47 | | |

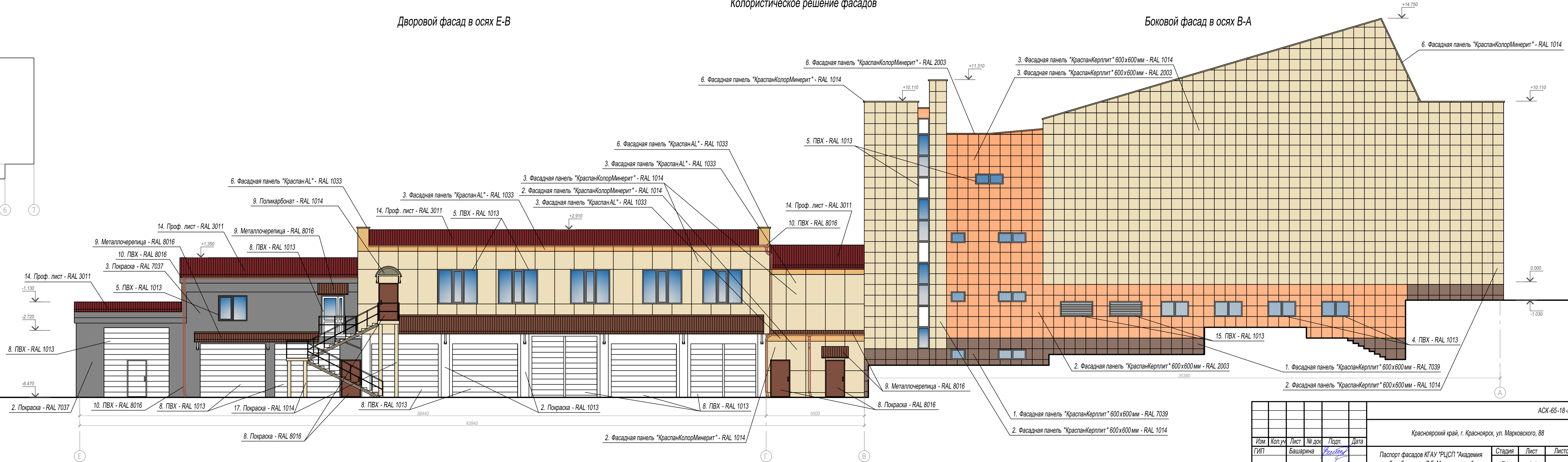
План здания



Колористическое решение фасадов

Дворовой фасад в осях E-B

Боковой фасад в осях B-A



Согласовано

Взам. инв. №

Подл. и дата

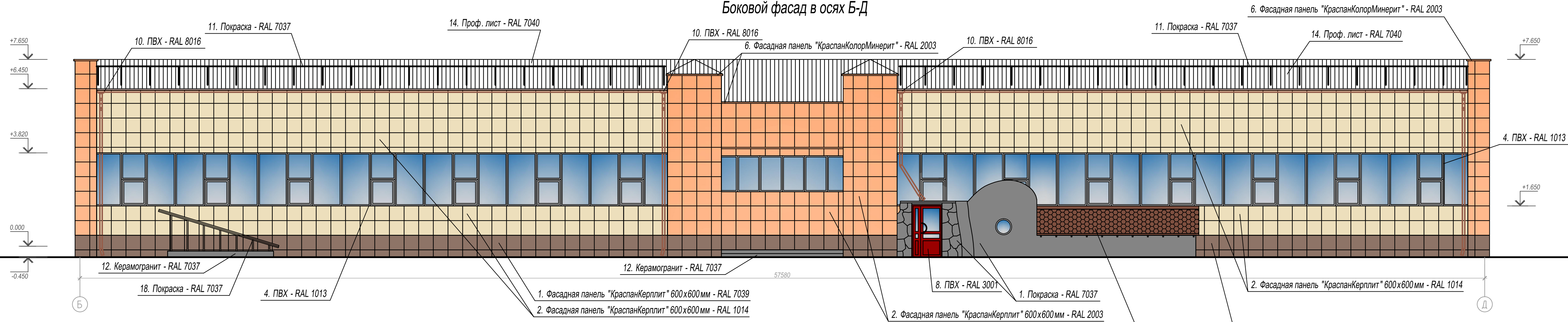
Изм. № подл.

| | | | | | | | | | |
|-------------|----------|------|--------|-------|------|---|--------|------|--------|
| | | | | | | АСК-65-18-ПФ | | | |
| | | | | | | Красноярский край, г. Красноярск, ул. Марковского, 88 | | | |
| Изм. | Кол.уч. | Лист | № док. | Подп. | Дата | Паспорт фасадов КГАУ "РЦСП "Академия борьбы имени Д.Г. Миндияшвили" | Стадия | Лист | Листов |
| ГИП | Башарина | | | | | | ПФ | 4.1 | |
| Выполнил | Мурачева | | | | | | | | |
| Н. контроль | Башарина | | | | | Колористическое решение фасадов | | | |

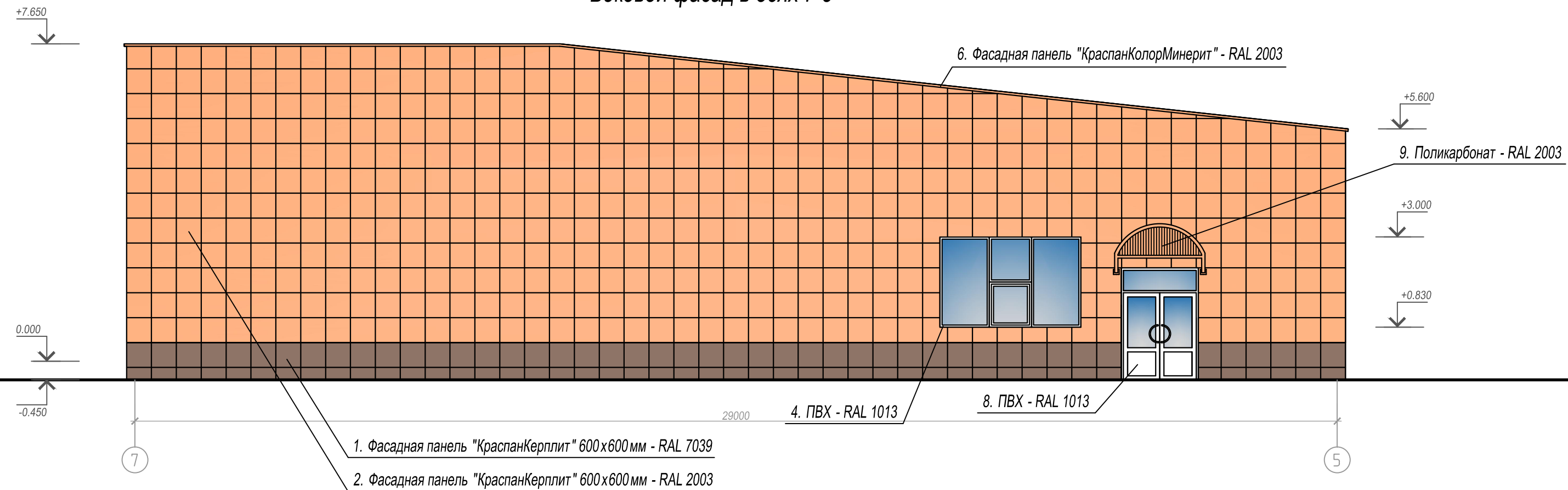



Колористическое решение фасадов

Боковой фасад в осях Б-Д



Боковой фасад в осях 7-5

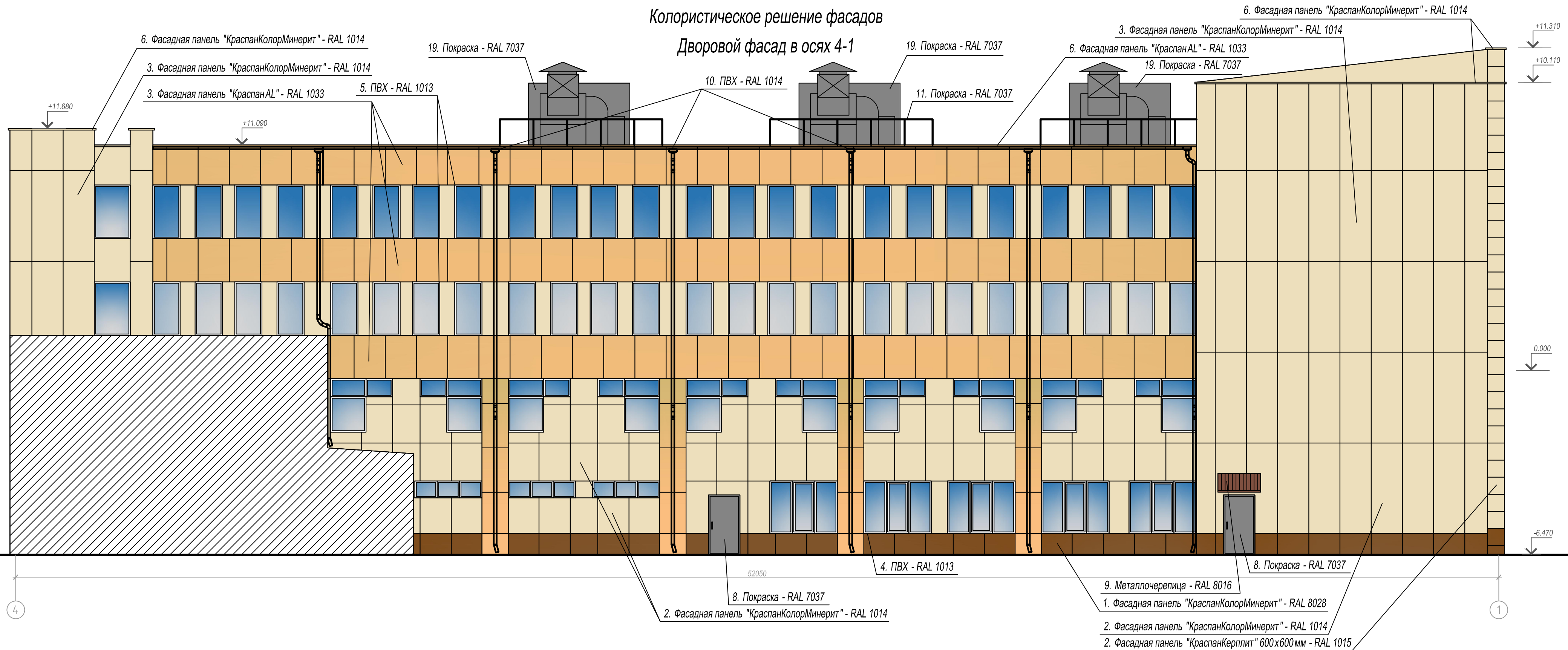


| | | | | | | | | | |
|-------------|----------|------|--------|-------|------|---|--|------|--------|
| | | | | | | АСК-65-18-ПФ | | | |
| | | | | | | Красноярский край, г. Красноярск, ул. Марковского, 88 | | | |
| Изм. | Кол.уч. | Лист | № док. | Подп. | Дата | Паспорт фасадов КГАУ "РЦСП "Академия борьбы имени Д.Г. Миндиашвили" | Стадия | Лист | Листов |
| ГИП | Башарина | | | | | | ПФ | 4.2 | |
| Выполнил | Мурачева | | | | | | | | |
| Н. контроль | Башарина | | | | | Колористическое решение фасадов |  (391) 282-37-47 | | |

Согласовано
 Взам. инв. №
 Подп. и дата
 Инв. № подл.

Колористическое решение фасадов

Дворовой фасад в осях 4-1



Согласовано

Взам. инв. №

Подп. и дата

Инв. № подл.

| Изм. | Кол.уч. | Лист | № док. | Подп. | Дата |
|-------------|---------|----------|--------|--------------------|------|
| | | | | | |
| ГИП | | Башарина | | <i>[Signature]</i> | |
| Выполнил | | Мурачева | | <i>[Signature]</i> | |
| Н. контроль | | Башарина | | <i>[Signature]</i> | |

АСК-65-18-ПФ

Красноярский край, г. Красноярск, ул. Марковского, 88

Паспорт фасадов КГАУ "РЦСП "Академия борьбы имени Д.Г. Миндиашвили"

Колористическое решение фасадов

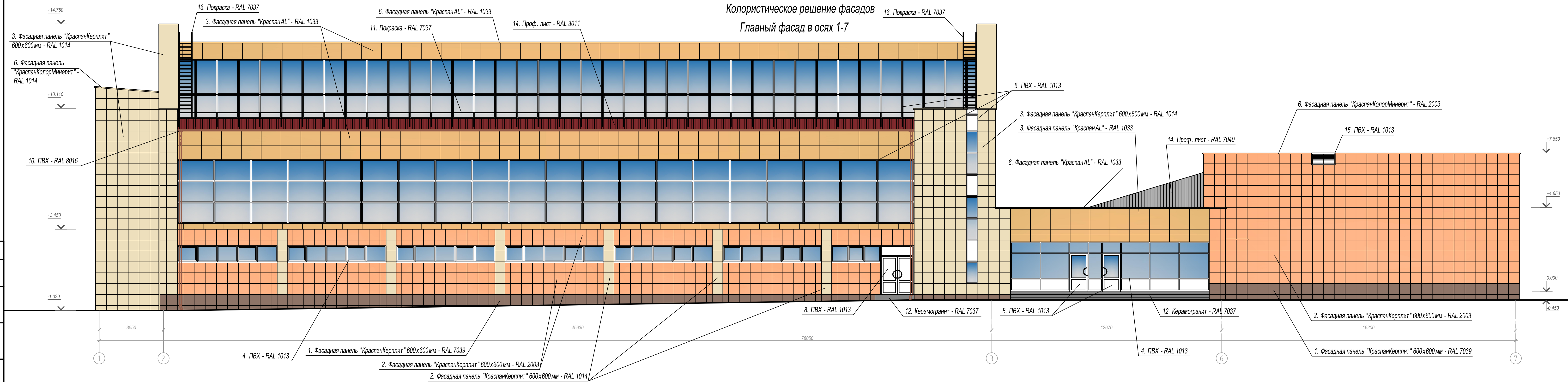
| | | |
|--------|------|--------|
| Стадия | Лист | Листов |
| ПФ | 4.3 | |

АРХИТЕКТУРНО-СТРОИТЕЛЬНАЯ КОМПАНИЯ

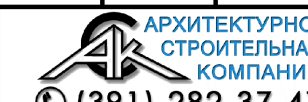
(391) 282-37-47

Колористическое решение фасадов



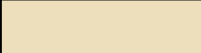




Главный фасад в осях 1-7





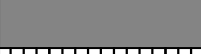




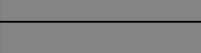

Согласовано
 Взам. инв. №
 Подп. и дата
 Инв. № подл.

| | | | | | | | | | |
|-------------|----------|------|--------|-------|------|---|---|------|--------|
| | | | | | | АСК-65-18-ПФ | | | |
| | | | | | | Красноярский край, г. Красноярск, ул. Марковского, 88 | | | |
| Изм. | Кол.уч. | Лист | № док. | Подп. | Дата | Паспорт фасадов КГАУ "РЦСП "Академия борьбы имени Д.Г. Миндиашвили" | Стадия | Лист | Листов |
| ГИП | Башарина | | | | | | ПФ | 4 | |
| Выполнил | Мурачева | | | | | | Колористическое решение фасадов | | |
| Н. контроль | Башарина | | | | | |  ARHITECTURNO-STROITEL'NAYA KOMPANIYA (391) 282-37-47 | | |

Ведомость применяемых материалов

| № п/п | Элемент фасада | Эталон цвета | Вид отделки | Индекс по цветовой палитре (RAL) |
|-------|--------------------------------------|---|---|----------------------------------|
| 1 | Цоколь |  | Фасадная панель "КраспанКерплит" 600x600 мм | RAL 7039 |
| | | | Фасадная панель "КраспанКолорМинерит" | RAL 8028 |
| | | | Покраска | RAL 7037 |
| 2 | Поле стены 1-го этажа |  | Фасадная панель "КраспанКолорМинерит" | RAL 1014 |
| | | | Фасадная панель "КраспанКерплит" 600x600 мм | RAL 2003 |
| | | | Фасадная панель "КраспанКерплит" 600x600 мм | RAL 1014 |
| | | | Покраска | RAL 7037 |
| | | | Покраска | RAL 1013 |
| | | | Покраска | RAL 1013 |
| 3 | Поле стены 2-го этажа и выше |  | Фасадная панель "КраспанКолорМинерит" | RAL 1014 |
| | | | Фасадная панель "КраспанКерплит" 600x600 мм | RAL 2003 |
| | | | Фасадная панель "КраспанКерплит" 600x600 мм | RAL 1014 |
| | | | Покраска | RAL 7037 |
| | | | Покраска | RAL 1013 |
| | | | Фасадная панель "КраспанAL" | RAL 1033 |
| 4 | Переплеты окон 1-го этажа | | ПВХ | RAL 1013 |
| 5 | Переплеты окон 2-го этажа и выше | | ПВХ | RAL 1013 |
| 6 | Карнизы, пояски, архитектурный декор |  | Фасадная панель "КраспанКолорМинерит" | RAL 1014 |
| | | | Фасадная панель "КраспанAL" | RAL 1033 |
| | | | Фасадная панель "КраспанКолорМинерит" | RAL 2003 |
| 7 | Ограждение балконов | - | - | - |
| 8 | Дверные полотна, ворота |  | ПВХ | RAL 1013 |
| | | | ПВХ | RAL 3001 |
| | | | Покраска | RAL 7037 |
| | | | Покраска | RAL 8016 |
| | | | Металлочерепица | RAL 8016 |
| 9 | Козырьки |  | Поликарбонат | RAL 1014 |
| | | | Поликарбонат | RAL 2003 |
| | | | Поликарбонат | RAL 2003 |
| 10 | Водосточные трубы |  | ПВХ | RAL 1014 |
| | | | ПВХ | RAL 8016 |

Ведомость применяемых материалов

| № п/п | Элемент фасада | Эталон цвета | Вид отделки | Индекс по цветовой палитре (RAL) |
|-------|--------------------------------------|---|-----------------|----------------------------------|
| 11 | Ограждение кровли (снегозадержатели) |  | Покраска | RAL 7037 |
| 12 | Ступени крылец |  | Керамогранит | RAL 7037 |
| 13 | Ограждения крылец |  | Покраска | RAL 7037 |
| 14 | Кровля |  | Проф. лист | RAL 7040 |
| | | | Проф. лист | RAL 3011 |
| | | | Гибкая черепица | RAL 8016 |
| 15 | Вентиляционная решетка |  | ПВХ | RAL 1013 |
| 16 | Кровельная металлическая лестница |  | Покраска | RAL 7037 |
| 17 | Пожарная лестница |  | Покраска | RAL 1014 |
| 18 | Спуск в подвал металлический |  | Покраска | RAL 7037 |
| 19 | Трубы вытяжной вентиляции |  | Покраска | RAL 7037 |

Согласовано

Взам. инв. №

Подп. и дата

Инв. № подл.


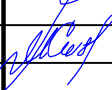


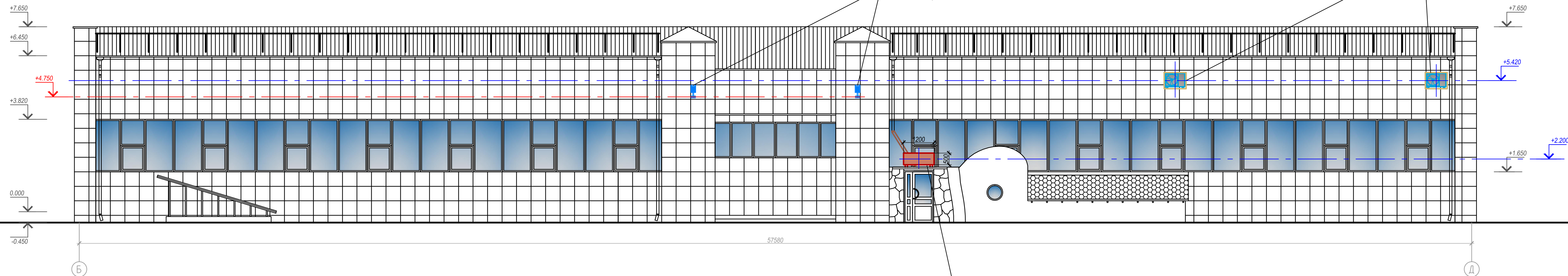
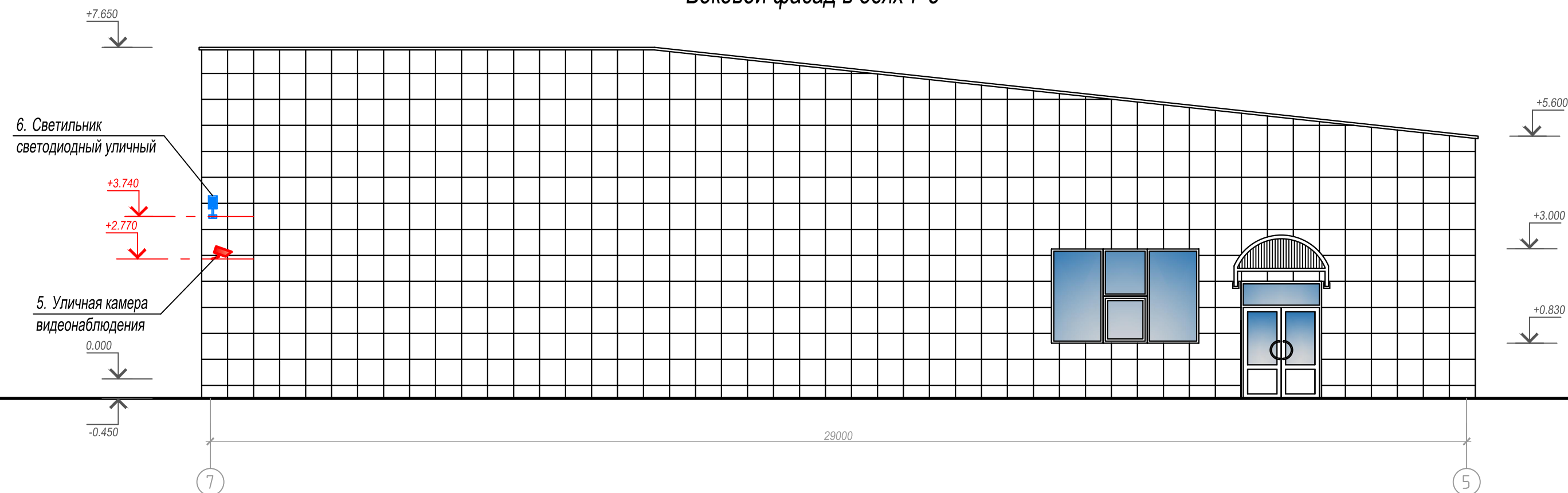
| | | | | | | | | | |
|-------------|--------|----------|-------|---|------|---|--|------|--------|
| | | | | | | АСК-65-18-ПФ | | | |
| | | | | | | Красноярский край, г. Красноярск, ул. Марковского, 88 | | | |
| Изм. | Кол.уч | Лист | № док | Подп. | Дата | | | | |
| ГИП | | Башарина | |  | | Паспорт фасадов КГАУ "РЦСП "Академия борьбы имени Д.Г. Миндиашвили" | Стадия | Лист | Листов |
| Выполнил | | Мурачева | |  | | | ПФ | 5 | |
| Н. контроль | | Башарина | |  | | Ведомость применяемых материалов |  (391) 282-37-47 | | |

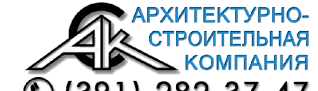
Схема расположения дополнительного оборудования, дополнительных элементов и устройств

Боковой фасад в осях Б-Д



Боковой фасад в осях 7-5



| | | | | | | | | | |
|-------------|---------|----------|-------|-----------------|------|---|--|------|--------|
| | | | | | | АСК-65-18-ПФ | | | |
| | | | | | | Красноярский край, г. Красноярск, ул. Марковского, 88 | | | |
| Изм. | Кол.уч. | Лист | № док | Подп. | Дата | Паспорт фасадов КГАУ "РЦСП "Академия борьбы имени Д.Г. Миндиашвили" | Стадия | Лист | Листов |
| ГИП | | Башарина | | <i>Башарина</i> | | | ПФ | 6.2 | |
| Выполнил | | Мурачева | | <i>Мурачева</i> | | | | | |
| Н. контроль | | Башарина | | <i>Башарина</i> | | Схема расположения дополнительного оборудования, дополнительных элементов и устройств |  (391) 282-37-47 | | |

Согласовано

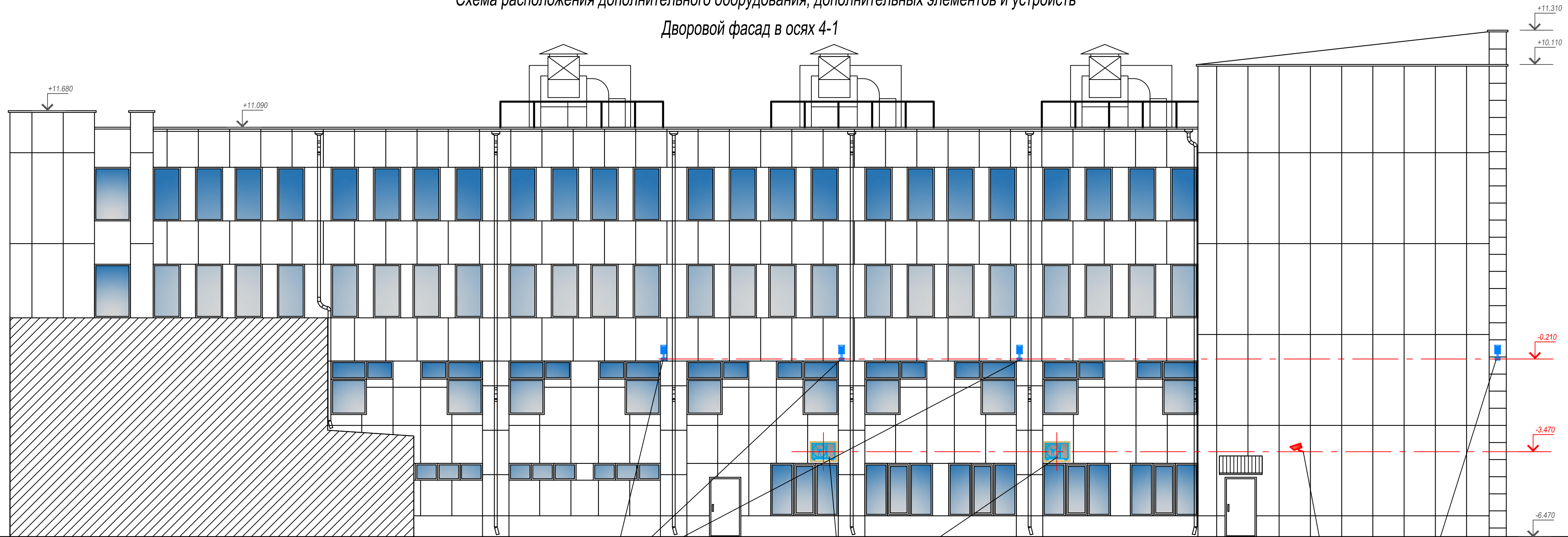
Взам. инв. №

Подп. и дата

Инв. № подл.

Схема расположения дополнительного оборудования, дополнительных элементов и устройств

Дворовой фасад в осях 4-1



6. Светильник
светодиодный уличный

10. Наружный блок системы кондиционирования
и декоративный защитный короб для
кондиционера в цвет фасада

5. Уличная камера
видеонаблюдения

6. Светильник
светодиодный уличный

Согласовано

Взам. инв. №

Подп. и дата

Инв. № подл.

| Изм. | Кол.уч. | Лист | № док. | Подп. | Дата |
|-------------|---------|----------|--------|-----------------|------|
| | | | | | |
| ГИП | | Башарина | | <i>Башарина</i> | |
| Выполнил | | Мурачева | | <i>Мурачева</i> | |
| Н. контроль | | Башарина | | <i>Башарина</i> | |

АСК-65-18-ПФ

Красноярский край, г. Красноярск, ул. Марковского, 88

Паспорт фасадов КГАУ "РЦСП "Академия
борьбы имени Д.Г. Миндиашвили"

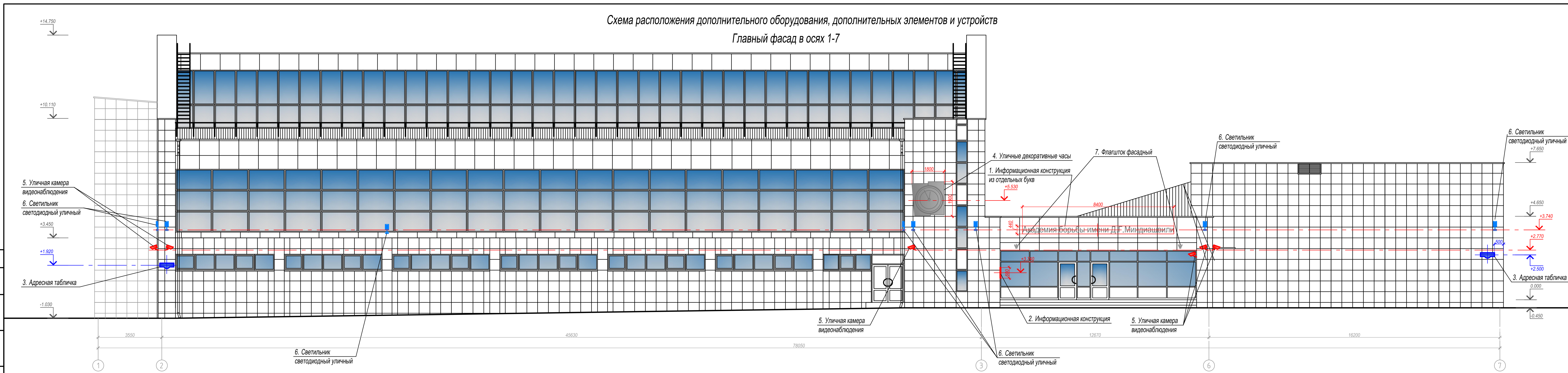
Схема расположения дополнительного
оборудования, дополнительных
элементов и устройств

| Стадия | Лист | Листов |
|--------|------|--------|
| ПФ | 6.3 | |

АРХИТЕКТУРНО-СТРОИТЕЛЬНАЯ КОМПАНИЯ
(391) 282-37-47

Схема расположения дополнительного оборудования, дополнительных элементов и устройств

Главный фасад в осях 1-7



Согласовано
 Взам. инв. №
 Подп. и дата
 Инв. № подл.

| | | | | | | | | | |
|-------------|---------|------|--------|----------|------|---|---|------|--------|
| | | | | | | АСК-65-18-ПФ | | | |
| | | | | | | Красноярский край, г. Красноярск, ул. Марковского, 88 | | | |
| Изм. | Кол.уч. | Лист | № док. | Подп. | Дата | Паспорт фасадов КГАУ "РЦСП "Академия борьбы имени Д.Г. Миндиашвили" | Стадия | Лист | Листов |
| ГИП | | | | Башарина | | | ПФ | 6 | |
| Выполнил | | | | Мурачева | | | АРХИТЕКТУРНО-СТРОИТЕЛЬНАЯ КОМПАНИЯ (391) 282-37-47 | | |
| Н. контроль | | | | Башарина | | | | | |

Схема расположения дополнительного оборудования, дополнительных элементов и устройств

Перечень оборудования, дополнительных элементов и устройств


| № п/п | Тип дополнительного оборудования, дополнительного элемента или устройства | Краткое описание | Расположение (фасад, этаж) | Номер листа паспорта фасадов, содержащего схему | Отметка о демонтаже |
|-------|---|---|--|---|---------------------|
| 1 | Информационная конструкция из отдельных букв | Информационная конструкция из отдельных букв, без использования фоновой подложки. Закрепленных на металлокаркасе. Размером 440(ш)х8800. Материал: пластик или композитный материал. RAL 7037. | Главный фасад в осях 3-6. Первый этаж, центральный вход. | Лист 6 | |
| 2 | Информационная табличка | Информационная табличка (о осуществляемой деятельности организации). Закрепленных на специализированных металлических кронштейнах к фасаду здания. Размером 600(ш)х400. Материал: пластик или композитный материал. RAL 1013. | Главный фасад в осях 3-6. Центральный вход. | Лист 6 | |
| 3 | Адресная табличка (указатель номера дома) | Табличка с адресом и номером дома: "ул. Марковского, 88". Выполненная из композитного материала, основной цвет синий, буквы белые. Размером 300(ш)х700. | Главный фасад по оси 2, 7. Первый этаж. Боковой фасад по оси В. Первый этаж. | Лист 6, 6.1 | |
| 4 | Уличные декоративные часы | Выполнены из металла. Окраска RAL 7037. Размером 1900(ш)х1800. | Главный фасад в осях 2-3. Второй этаж. | Лист 6 | |
| 5 | Уличная камера видеонаблюдения | Существующая. RAL 7037. | Все фасады здания. | Лист 6, 6.1, 6.2, 6.3 | |
| 6 | Светильник светодиодный уличный | Существующий. RAL 1013. | Все фасады здания. | Лист 6, 6.1, 6.2, 6.3 | |
| 7 | Флагшток фасадный | Существующий. Металлический. Окраска RAL 7037. | Главный фасад в осях 3-6. Центральный вход. | Лист 6 | |
| 8 | Фонарь фасадный светодиодный уличный | Существующий. RAL 1013. | Дворовой фасад в осях Е-В. Первый этаж. | Лист 6.1 | |
| 9 | Спутниковая антенна | Существующая. Металлическая. Окраска RAL 7037. | Дворовой фасад в осях Е-Г. Кровля. | Лист 6.1 | |
| 10 | Наружный блок системы кондиционирования | Наружный блок системы кондиционирования и декоративный защитный короб для кондиционера в цвет фасада RAL 1014, RAL 2003, металлический. Предусмотрены места возможного размещения наружных блоков кондиционеров на композиционных осях. | Дворовой фасад в осях Е-В, 4-1. Первый этаж. Боковой фасад в осях В-А, Б-Д. Первый этаж. | Лист 6.1, 6.2, 6.3 | |
| 11 | Информационная конструкция из отдельных букв | Информационная конструкция из отдельно стоящих букв, с использованием фоновой подложки. Закреплена на металлокаркасе. Размером 5600(ш)х1200. Материал: пластик или композитный материал. | Главный фасад в осях 3-6. Первый этаж, центральный вход. | Лист 6.2 | |

Согласовано

Взам. инв. №

Подп. и дата

Инв. № подл.

| | | | | | | | | | |
|-------------|----------|------|-------|-----------------|------|---|--|------|--------|
| | | | | | | АСК-65-18-ПФ | | | |
| | | | | | | Красноярский край, г. Красноярск, ул. Марковского, 88 | | | |
| Изм. | Кол.уч | Лист | № док | Подп. | Дата | Паспорт фасадов КГАУ "РЦСП "Академия борьбы имени Д.Г. Миндиашвили" | Стадия | Лист | Листов |
| ГИП | Башарина | | | <i>Башарина</i> | | | ПФ | 7 | |
| Выполнил | Мурачева | | | <i>Мурачева</i> | | | | | |
| Н. контроль | Башарина | | | <i>Башарина</i> | | Перечень оборудования, дополнительных элементов и устройств |  (391) 282-37-47 | | |

Лист регистрации изменений

Согласовано

Взам. инв. №

Подп. и дата

Инв. № подл.

АСК-65-18-ПФ

Красноярский край, г. Красноярск, ул. Марковского, 88

| Изм. | Кол.уч | Лист | № док | Подп. | Дата |
|-------------|--------|----------|-------|-----------------|------|
| ГИП | | Башарина | | <i>Васильев</i> | |
| Выполнил | | Мурачева | | <i>Мурачева</i> | |
| Н. контроль | | Башарина | | <i>Васильев</i> | |

Паспорт фасадов КГАУ "РЦСП "Академия
борьбы имени Д.Г. Миндиашвили"

| Стадия | Лист | Листов |
|--------|------|--------|
| ПФ | 9 | |

Лист регистрации изменений

