

Решение о согласовании № _____
от "___" _____ 20__ г.

(подпись)

М.П.

ПАСПОРТ ФАСАДОВ

Адрес здания, строения, сооружения: г. Красноярск, ул. Линейная, д. 118

Год постройки: 2017

Автор архитектурного проекта: Власов А.В.

Число этажей: 17

Назначение: жилой комплекс

Лицо, ответственное за эксплуатацию: _____

Паспорт фасадов составлен
по состоянию на "09" октября 2018 г.

Актуализирован "___" _____ г.

Паспорт выполнен: ООО "СФУ - Универсал технология"

СОДЕРЖАНИЕ АЛЬБОМА

Лист	Наименование	Примечание
1	Содержание. Пояснительная записка. Ситуационная схема	
2-8	Материалы фотофиксации существующего состояния фасадов	
9-11	Колористическое решение фасадов	
12-13	Схема дополнительного оборудования	
14-15	Схема архитектурно-художественной подсветки	
16	Лист регистрации изменений	

ПОЯСНИТЕЛЬНАЯ ЗАПИСКА

Паспорт фасада здания по адресу: г. Красноярск, ул. Линейная, 118 разработан на основании:

- технического задания заказчика;
- постановления администрации г. Красноярска №399 от 19.06.2018 года "Об утверждении порядка составления, изменения и согласования паспорта фасадов зданий, строений на территории города Красноярска".

Объект проектирования

По основному функциональному назначению объект представляет собой высотный жилой дом с обслуживанием. Объект введен в эксплуатацию в 2017 году.

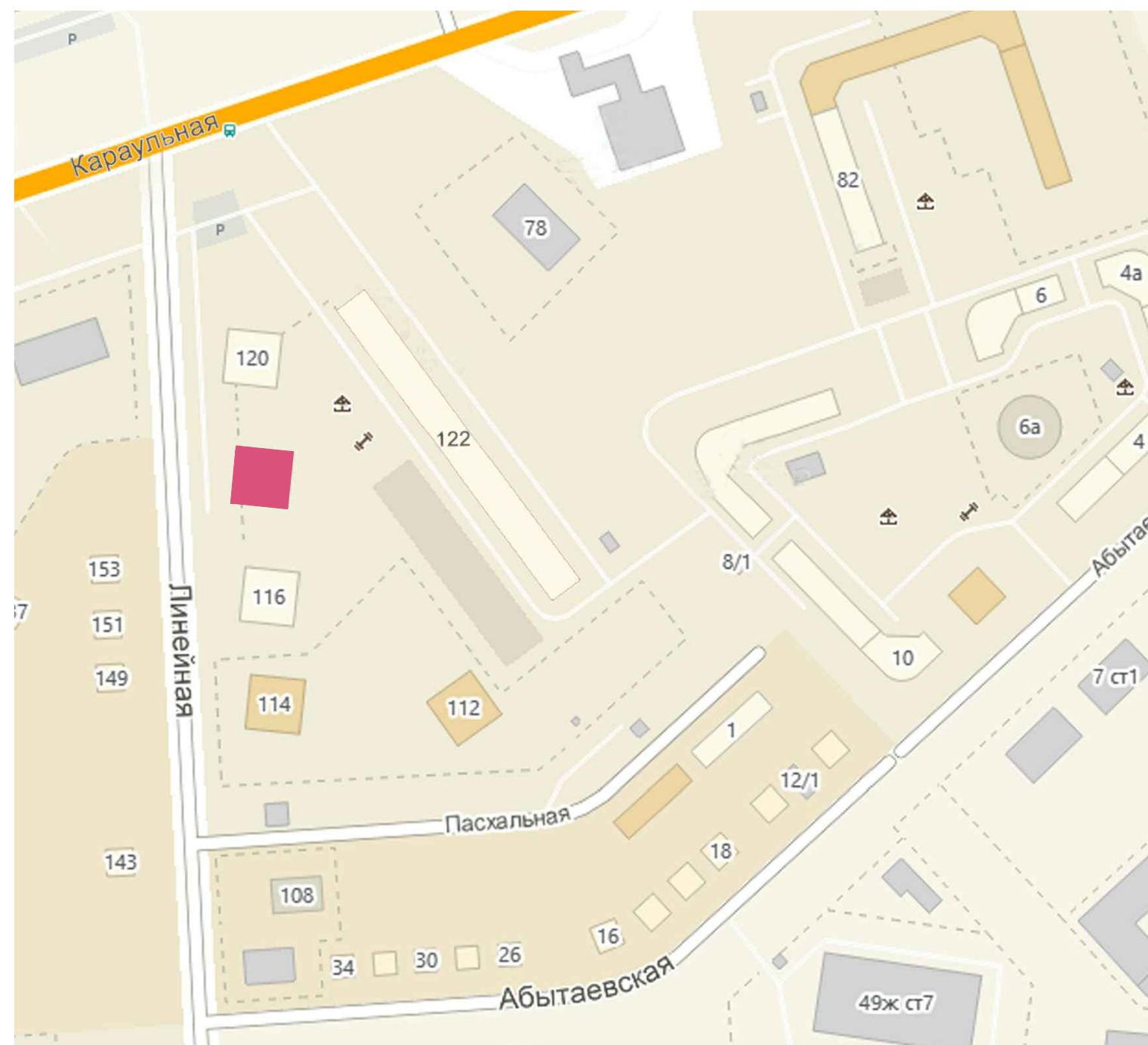
Здание является частью нового жилого комплекса ARBAN SMART, расположенного в районе "Покровский". Важной точкой восприятия здания жилого комплекса является просвет улицы Линейной.

В соответствии с разработанным паспортом фасадов должно вестись выполнение работ по капитальному ремонту наружных элементов здания. В случае ремонта кровли не предполагается изменение ее конфигурации и изменение в выборе кровельного материала. Ремонт стен осуществляется путем восстановления существующей отделки. Тип и габаритные размеры оконных блоков, балконов и лоджий, подлежащие замене, необходимо принять из единого материала не меняя форму и конструкции переплетов.

Архитектурно-художественная подсветка не предусматривается. Внешние блоки кондиционеров необходимо демонтировать - конструкции наружных стен жилого дома не предназначены для размещения внешних блоков кондиционеров на фасадах.

Привести фасады в соответствие паспорту не позднее чем через год после утверждения паспорта фасадов. Принятые в паспорте фасадов решения соответствуют требованиям экологических, санитарно-гигиенических, противопожарных и других норм, действующих на территории Российской Федерации и обеспечивают безопасную для жизни и здоровья эксплуатацию объекта. Предусмотренные паспортом решения не затрагивают конструктивные и другие характеристики надежности и безопасности здания. Несущие способности конструкций не нарушены.

СИТУАЦИОННАЯ СХЕМА



здание жилого комплекса ARBAN SMART 4

Изм.	Кол.уч.	Лист	№док.	Подпись	Дата	Паспорт фасадов жилого комплекса ARBAN SMART 4 по ул. Линейная, 118 в г.Красноярске			
						Общие данные	Стадия	Лист	Листов
								01	16
						Содержание альбома. Ситуационная схема. Пояснительная записка.	000 "СФУ - Универсал технология"		



БОКОВОЙ ФАСАД - ЮЖНЫЙ
(со стороны ул. Караульная)

Изм.	Кол.уч.	Лист	№ док.	Подпись	Дата				
						Паспорт фасадов жилого комплекса АРБАН SMART 4 по ул. Линейная, 118 в г.Красноярске			
						Материалы фотофиксации существующего состояния фасадов	Стадия	Лист	Листов
								02	16
						Боковой фасад - южный	ООО "СФУ - Универсал технология"		



ДВОРОВОЙ ФАСАД - ВОСТОЧНЫЙ
(со стороны ул. Шахтеров)

Изм.	Кол.уч.	Лист	№док.	Подпись	Дата				
						Паспорт фасадов жилого комплекса АРБАН SMART 4 по ул. Линейная, 118 в г.Красноярске			
						Материалы фотофиксации существующего состояния фасадов	Стадия	Лист	Листов
								03	16
						Дворовой фасад - восточный	ООО "СФУ - Универсал технология"		

ГЛАВНЫЙ ФАСАД - ЗАПАДНЫЙ
(со стороны ул. Линейная)



Изм.	Кол.уч.	Лист	№док.	Подпись	Дата	Паспорт фасадов жилого комплекса АРБАН SMART 4 по ул. Линейная, 118 в г.Красноярске			
						Материалы фотофиксации существующего состояния фасадов	Стадия	Лист	Листов
								04	16
						Главный фасад - западный	ООО "СФУ - Универсал технология"		



БОКОВОЙ ФАСАД - СЕВЕРНЫЙ
(со стороны ул. Караульная)

Изм.	Кол.уч.	Лист	№док.	Подпись	Дата				
						Паспорт фасадов жилого комплекса АРБАН SMART 4 по ул. Линейная, 118 в г.Красноярске			
						Материалы фотофиксации существующего состояния фасадов	Стадия	Лист	Листов
								05	16
						Боковой фасад - северный	ООО "СФУ - Универсал технология"		



ул. Линейная, д. 118

РАЗВЕРТКА (со стороны ул. Пасхальная)

Изм.	Кол.уч.	Лист	№док.	Подпись	Дата	Паспорт фасадов жилого комплекса АРБАН SMART 4 по ул. Линейная, 118 в г.Красноярске			
						Материалы фотофиксации существующего состояния фасадов	Стадия	Лист	Листов
								06	16
						Развертка	ООО "СФУ - Универсал технология"		



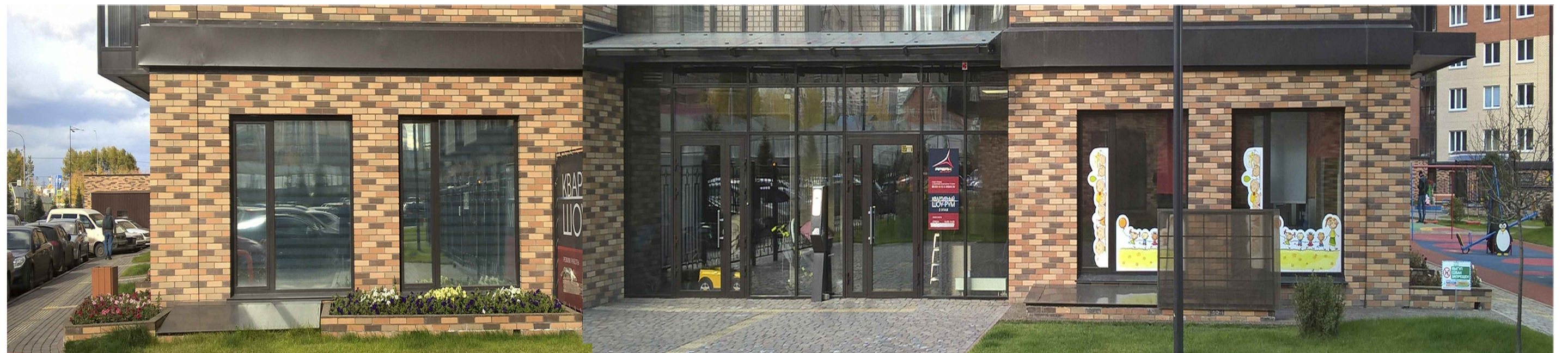
ул. Линейная, д. 118

РАЗВЕРТКА (со стороны ул. Линейная)

Изм.	Кол.уч.	Лист	№док.	Подпись	Дата	Паспорт фасадов жилого комплекса АРБАН SMART 4 по ул. Линейная, 118 в г.Красноярске			
						Материалы фотофиксации существующего состояния фасадов	Стадия	Лист	Листов
								07	16
						Развертка	ООО "СФУ - Универсал технология"		



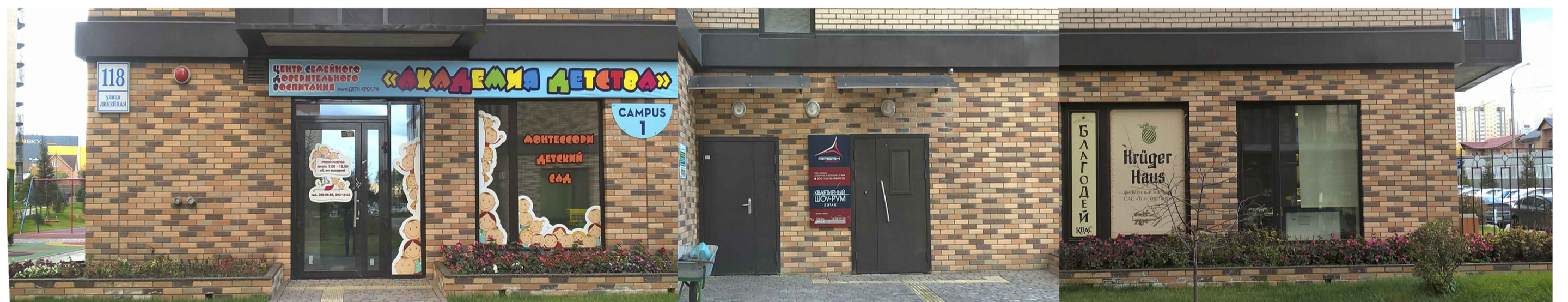
ГЛАВНЫЙ ФАСАД (ЗАПАДНЫЙ)



БОКОВОЙ ФАСАД (ЮЖНЫЙ)



ДВОРОВОЙ ФАСАД (ВОСТОЧНЫЙ)



БОКОВОЙ ФАСАД (СЕВЕРНЫЙ)

Изм.	Кол.уч.	Лист	№док.	Подпись	Дата	Паспорт фасадов жилого комплекса АРБАН SMART 4 по ул. Линейная, 118 в г.Красноярске			
						Материалы фотофиксации существующего состояния фасадов	Стадия	Лист	Листов
								08	16
						Фрагменты фасадов	000 "СФУ - Универсал технология"		



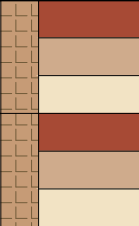
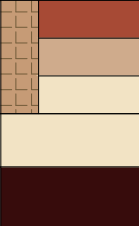
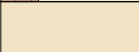


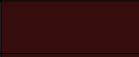

ГЛАВНЫЙ ФАСАД (ЗАПАДНЫЙ)



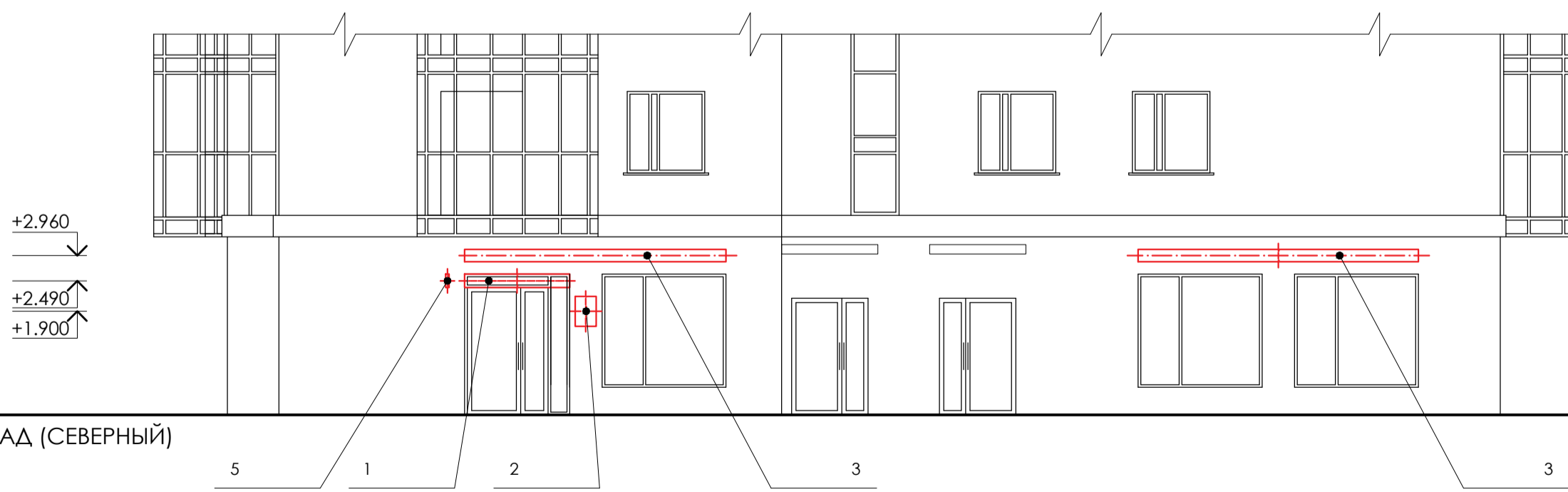
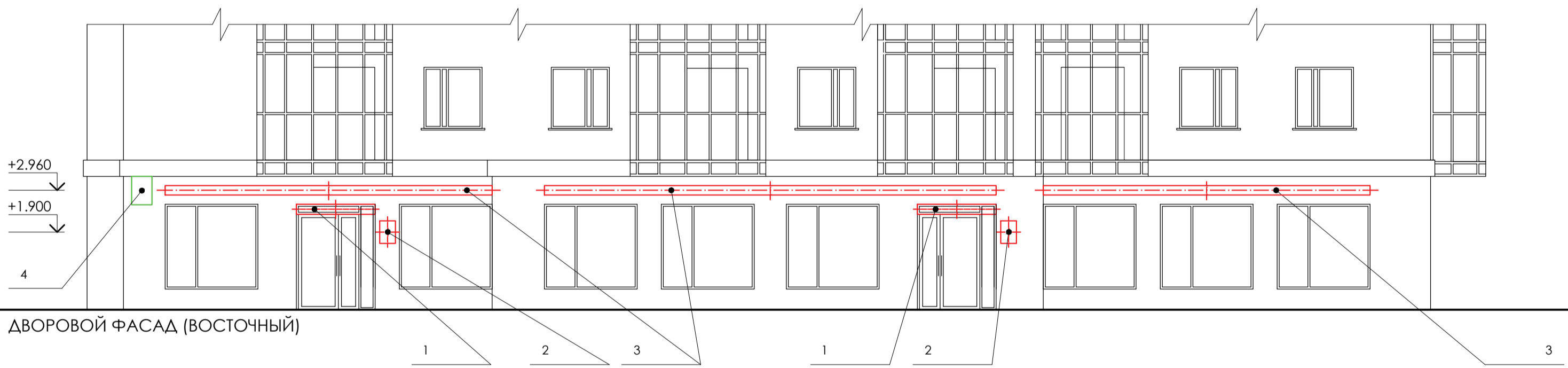
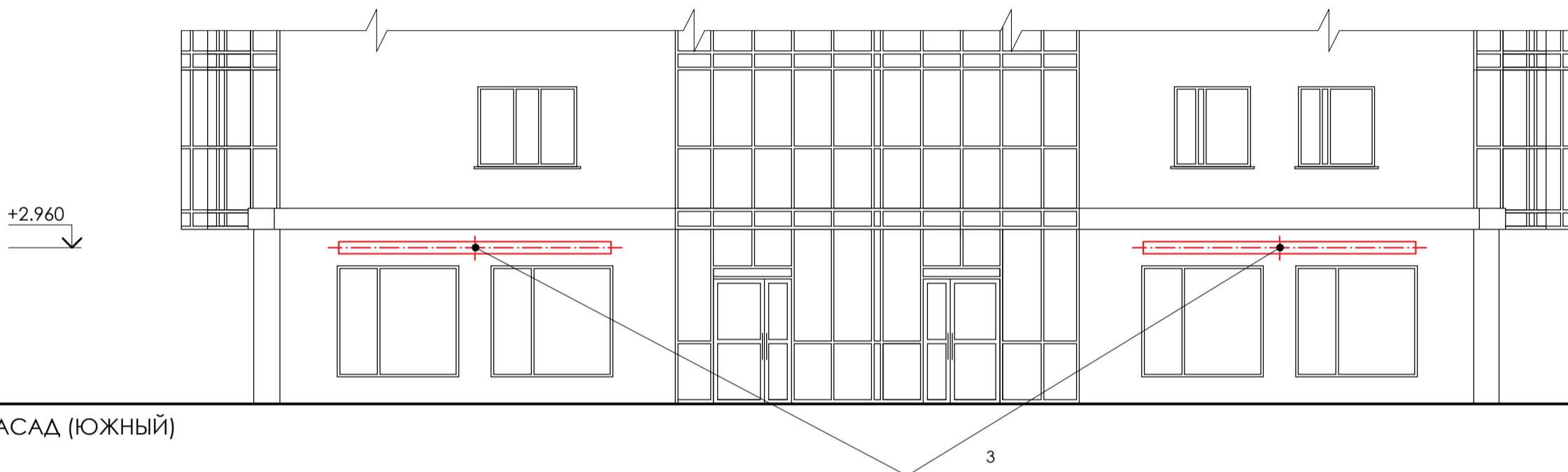
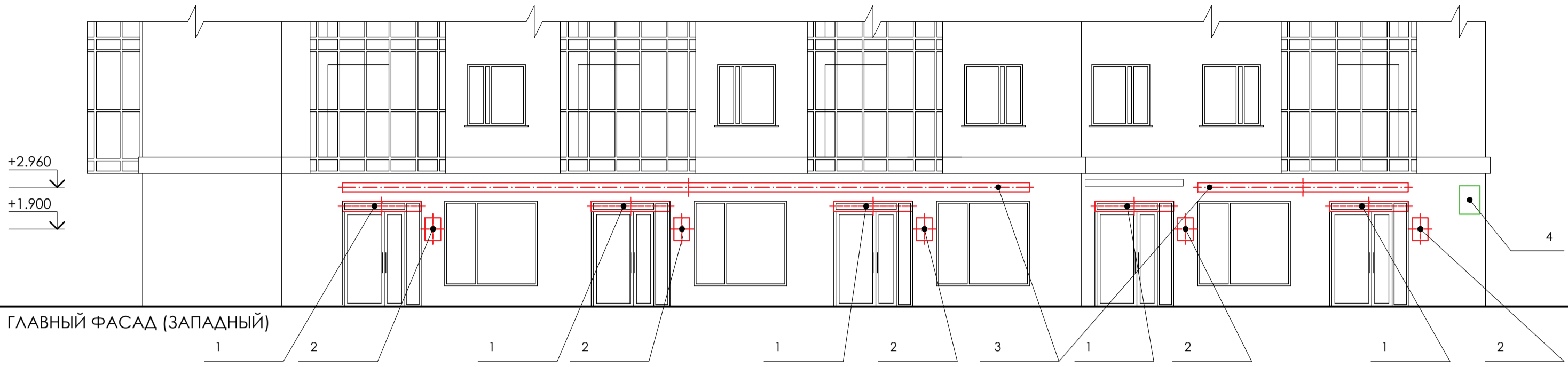
БОКОВОЙ ФАСАД (ЮЖНЫЙ)

Изм.	Кол.уч.	Лист	№ док.	Подпись	Дата
Паспорт фасадов жилого комплекса АРБАН SMART 4 по ул. Линейная, 118 в г.Красноярске					
Колористическое решение фасадов (Схемы с указанием цвета по колеровочной палитре)				Стадия	Лист
					09 16
Главный фасад (западный) - М1:200, боковой фасад (южный) - М1:200				ООО "СФУ - Универсал технология"	

ВЕДОМОСТЬ ПРИМЕНЯЕМЫХ МАТЕРИАЛОВ

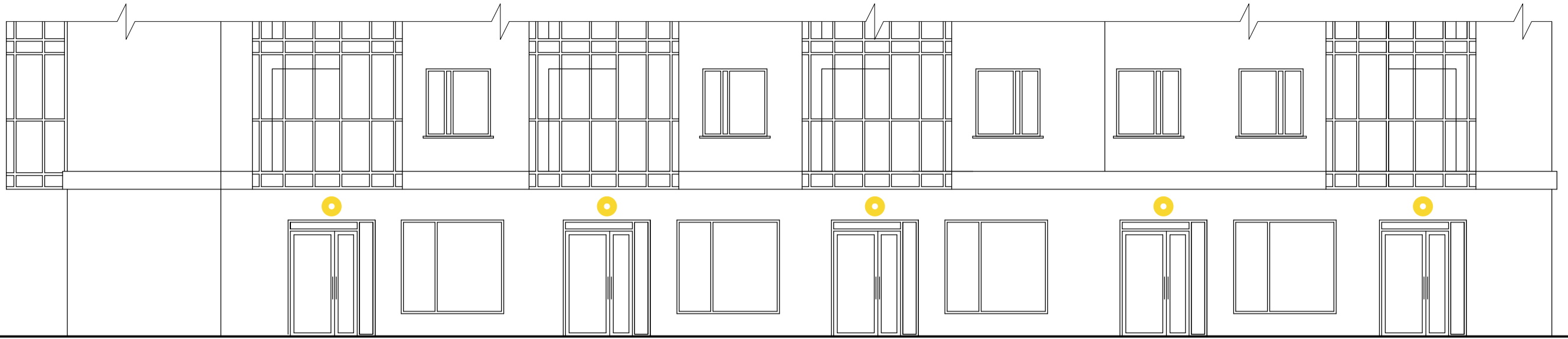
№ п/п	Элемент фасада	Эталон цвета	Вид отделки, материал	Индекс по цветовой палитре: RAL, NCS
1	Поле стены 1 этажа		Облицовочный кирпич трех цветов	RAL 8023
				RAL 1001
				RAL 1014
2	Поле стены 2-17 этажа		Облицовочный кирпич трех цветов	RAL 8023
				RAL 1001
				RAL 1014
3	Поле стены 2-17 этажа		Облицовочный кирпич	RAL 1014
4	Переплеты витражей, окон, дверей 1-17 этажей		ПВХ-профиль	RAL 8025
5	Козырьки над дверьми на 1 этаже		ПВХ-профиль	RAL 8025
6	Козырьки балконов		Тонированный поликарбонат	-
7	Фриз		Металл с окраской	RAL 8025

						Паспорт фасадов жилого комплекса АРБАН SMART 4 по ул. Лине́нная, 118 в г.Красноярске			
Изм.	Кол.уч.	Лист	№ док.	Подпись	Дата				
						Колористическое решение фасадов (схемы с указанием по колеровочной палитре)	Стадия	Лист	Листов
								11	16
						Ведомость применяемых материалов	ООО "СФУ - Универсал технология"		



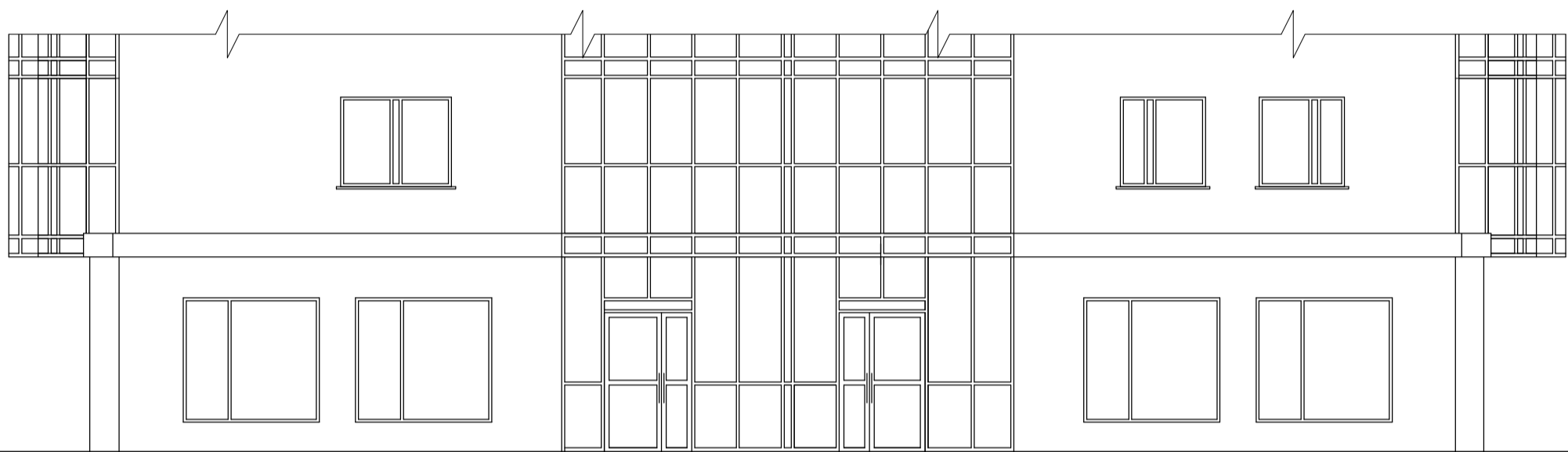
Изм.	Кол.уч.	Лист	№ док.	Подпись	Дата				
						Паспорт фасадов жилого комплекса АРБАН SMART 4 по ул. Линейная, 118 в г.Красноярске			
						Схема дополнительного оборудования, дополнительных элементов и устройств	Стадия	Лист	Листов
						Фрагменты главного фасада (западного), бокового фасада (южного), бокового фасада (северного), дворового фасада (восточного) - М1:100		12	16
							ООО "СФУ - Универсал технология"		

+2.960



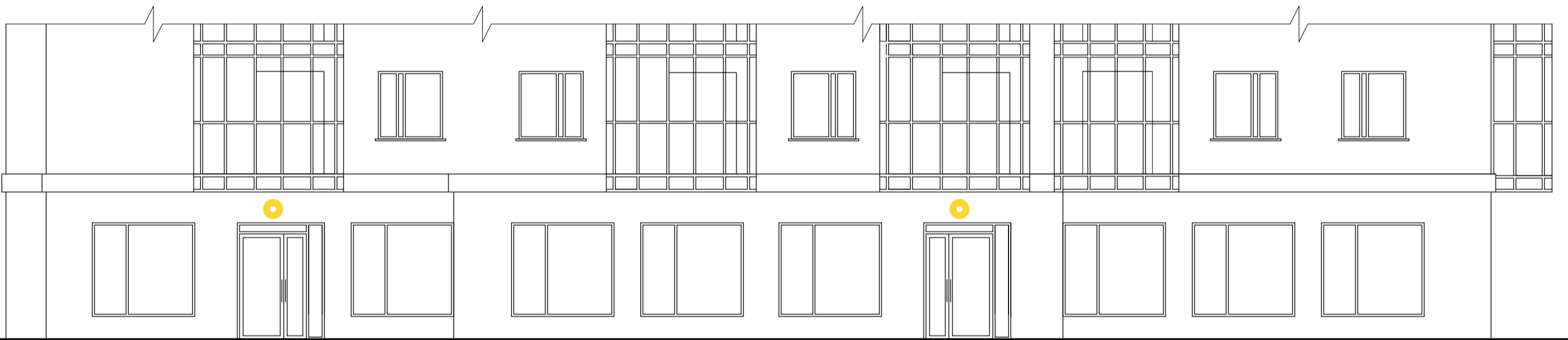
ГЛАВНЫЙ ФАСАД (ЗАПАДНЫЙ)

+2.960



БОКОВОЙ ФАСАД (ЮЖНЫЙ)

+2.960



ДВОРОВОЙ ФАСАД (ВОСТОЧНЫЙ)

+2.960

+2.470



БОКОВОЙ ФАСАД (СЕВЕРНЫЙ)

Изм.	Кол.уч.	Лист	№ док.	Подпись	Дата				
						Паспорт фасадов жилого комплекса АРБАН SMART 4 по ул. Линейная, 118 в г.Красноярске			
						Схема архитектурно-художественной подсветки с указанием типов осветительных приборов	Стадия	Лист	Листов
						Фрагменты главного фасада (западного), бокового фасада (южного), бокового фасада (северного), дворового фасада (восточного) - М1:100		14	16
							ООО "СФУ - Универсал технология"		

СПЕЦИФИКАЦИЯ СВЕТИЛЬНИКОВ

Марка, поз.	Обозначение	Наименование	Примечание
1		Светильник наружного освещения	

Изм.	Кол.уч.	Лист	№ док.	Подпись	Дата				
						Паспорт фасадов жилого комплекса АРБАН SMART 4 по ул. Линейная, 118 в г.Красноярске			
						Схема архитектурно-художественной подсветки с указанием типов осветительных приборов	Стадия	Лист	Листов
								15	16
						Спецификация светильников	ООО "СФУ - Универсал технология"		

СВЕДЕНИЯ О КОРРЕКТИРОВКЕ ПАСПОРТА

							Паспорт фасадов жилого комплекса АРБАН SMART 4 по ул. Линейная, 118 в г.Красноярске		
Изм.	Кол.уч.	Лист	№док.	Подпись	Дата	Сведения о корректировке паспорта	Стадия	Лист	Листов
								16	16
							ООО "СФУ - Универсал технология"		