



# АДМИНИСТРАЦИЯ ГОРОДА КРАСНОЯРСКА

## РАСПОРЯЖЕНИЕ

30.01.2024

№ 11-арх

### О сносе самовольной постройки (ул. Сергея Лазо, 34а)

В соответствии с пунктом 4 статьи 222 Гражданского кодекса Российской Федерации, статьей 55.32 Градостроительного кодекса Российской Федерации, статьей 16 Федерального закона от 06.10.2003 № 131-ФЗ «Об общих принципах организации местного самоуправления в Российской Федерации», руководствуясь статьями 45, 58, 59 Устава города Красноярска, распоряжением Главы города от 22.12.2006 № 270-р, распоряжением администрации города от 22.09.2023 № 214-рв:

1. Авраменко Виктории Валерьевне (дата рождения – 21.05.1991) осуществить снос одноэтажного здания площадью застройки 115 кв. м, расположенного на земельном участке, государственная собственность на который не разграничена, в кадастровом квартале 24:50:0400174 по адресу: г. Красноярск, ул. Сергея Лазо, 34а, в соответствии с каталогом координат характерных точек внешнего контура самовольной постройки согласно приложению в течение трех месяцев с даты публикации на официальном сайте администрации города настоящего распоряжения.

2. Департаменту градостроительства администрации города в течение семи рабочих дней с даты принятия решения о сносе самовольной постройки направить копию соответствующего решения Авраменко В.В.

3. Настоящее распоряжение разместить на официальном сайте администрации города.

Исполняющий обязанности  
заместителя Главы города  
руководителя департамента  
градостроительства



С.А. Шикунов

Приложение  
к распоряжению  
администрации города  
от 30.01.2024 № 11-арг

### КАТАЛОГ

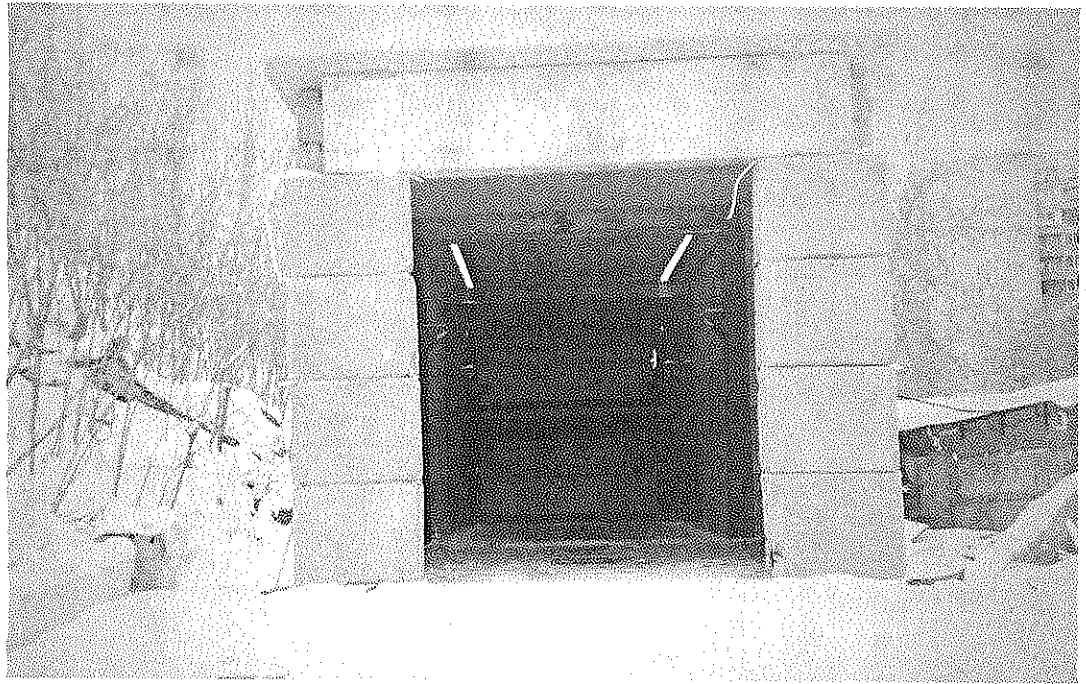
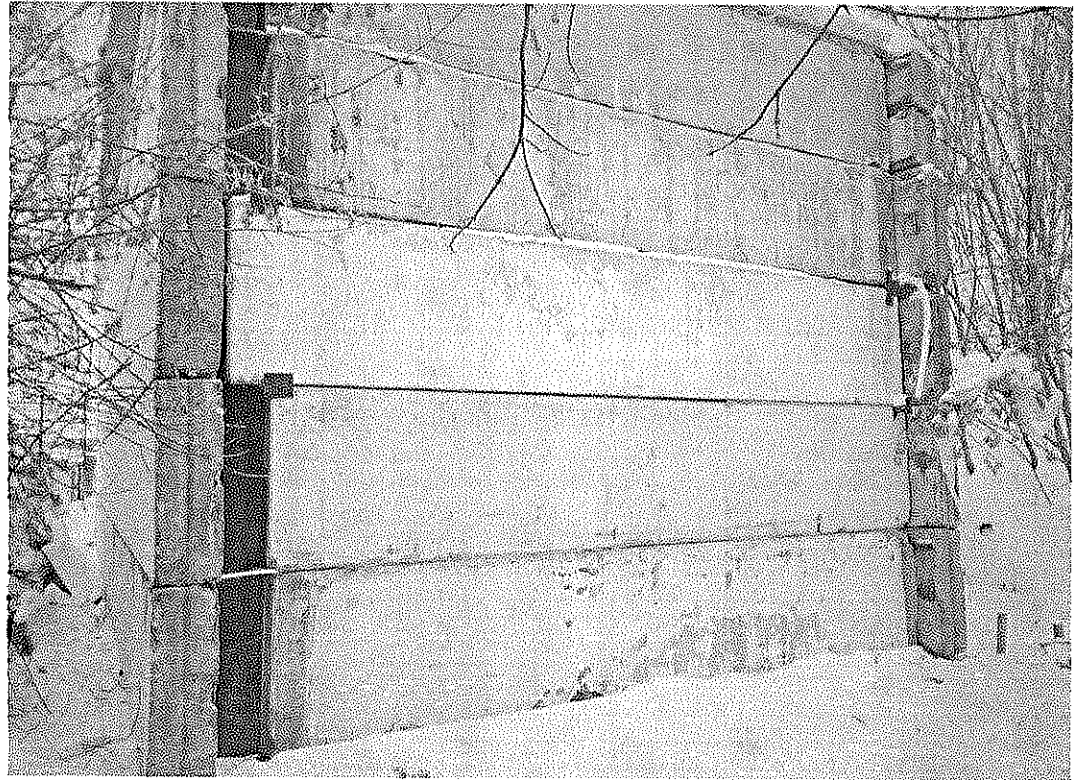
координат характерных точек внешних контуров самовольной постройки, расположенной на земельном участке, государственная собственность на который не разграничена, в кадастровом квартале 24:50:0400174 по адресу: г. Красноярск, ул. Сергея Лазо, 34а

Площадь самовольной постройки 115 кв. м		
Обозначение характерных точек	Координаты, м	
	X	Y
1	635381,97	103823,13
2	635388,35	103826,00
3	635381,00	103842,34
4	635374,62	103839,47

Система координат: МСК 167



## ФОТОТАБЛИЦА

№  
1

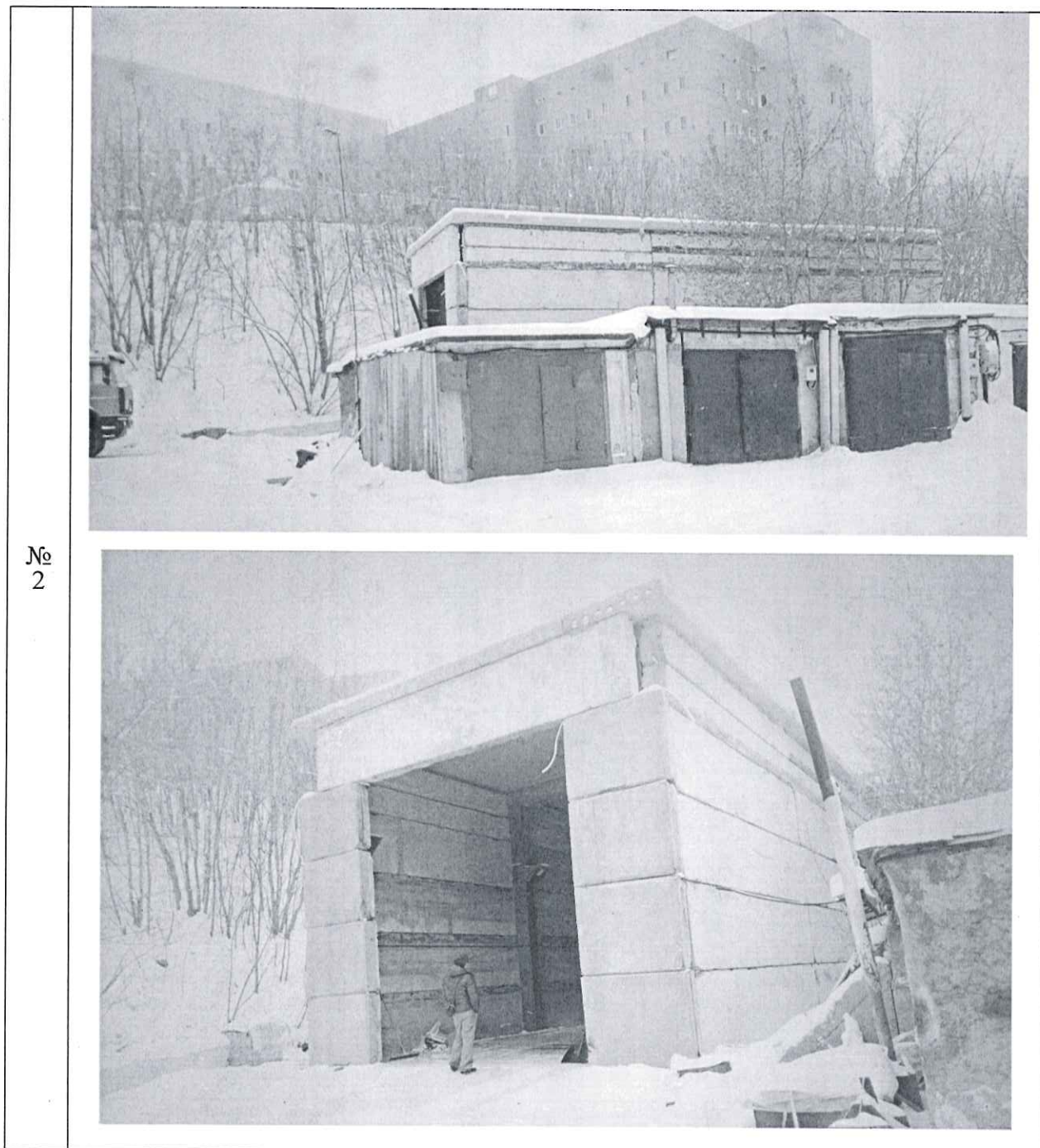
главный специалист отдела муниципального контроля –  
Данилов Дмитрий Львович

(должность, фамилия, имя отчество лица,  
составившего фототаблицу)

(подпись)



## ФОТОТАБЛИЦА



главный специалист отдела муниципального контроля –  
Данилов Дмитрий Львович  
(должность, фамилия, имя отчество лица,  
составившего фототаблицу)

  
(подпись)