



Свешников

Исмаилов И.И.

ИТ  
2023

# АДМИНИСТРАЦИЯ ГОРОДА КРАСНОЯРСКА

## РАСПОРЯЖЕНИЕ

22.12.2023

№ 234-арх

### О сносе самовольной постройки (ул. Промысловая)

В соответствии с пунктом 4 статьи 222 Гражданского кодекса Российской Федерации, статьей 55.32 Градостроительного кодекса Российской Федерации, статьей 16 Федерального закона от 06.10.2003 № 131-ФЗ «Об общих принципах организации местного самоуправления в Российской Федерации», руководствуясь статьями 45, 58, 59 Устава города Красноярск, распоряжением Главы города от 22.12.2006 № 270-р, распоряжением администрации города от 22.09.2023 № 214-рв:

1. Осуществить снос одноэтажного нежилого строения из бетонных панелей площадью 336,0 кв. м, расположенного на земельном участке с кадастровым номером 24:50:0300302:889, государственная собственность на который не разграничена, по адресу: г. Красноярск, Центральный район, ул. Промысловая, в соответствии с каталогом координат характерных точек внешнего контура самовольной постройки согласно приложению.

2. В течение семи рабочих дней с даты принятия настоящего распоряжения:

департаменту информационной политики администрации города опубликовать сообщение в газете «Городские новости» о планируемом сносе самовольной постройки, указанной в пункте 1 настоящего распоряжения;

департаменту градостроительства администрации города разместить на официальном сайте администрации города в информационно-телекоммуникационной сети Интернет сообщение о планируемом сносе самовольной постройки, указанной в пункте 1 настоящего распоряжения;

муниципальному казенному учреждению города Красноярск «Управление капитального строительства» обеспечить размещение сообщения о планируемом сносе самовольной постройки, указанной в пункте 1 настоящего распоряжения, на информационном щите в границах земельного участка, на котором она расположена.

3. Муниципальному казенному учреждению города Красноярск «Управление капитального строительства» по истечении двух месяцев со дня размещения на официальном сайте администрации города в информационно-телекоммуникационной сети Интернет сообщения о планируемом сносе самовольной постройки организовать в течение шести месяцев снос самовольной постройки, указанной в пункте 1 настоящего распоряжения.

4. Настоящее распоряжение опубликовать в газете «Городские новости» и разместить на официальном сайте администрации города.

Исполняющий обязанности  
заместителя Главы города –  
руководителя департамента  
градостроительства



С.А. Шикунов

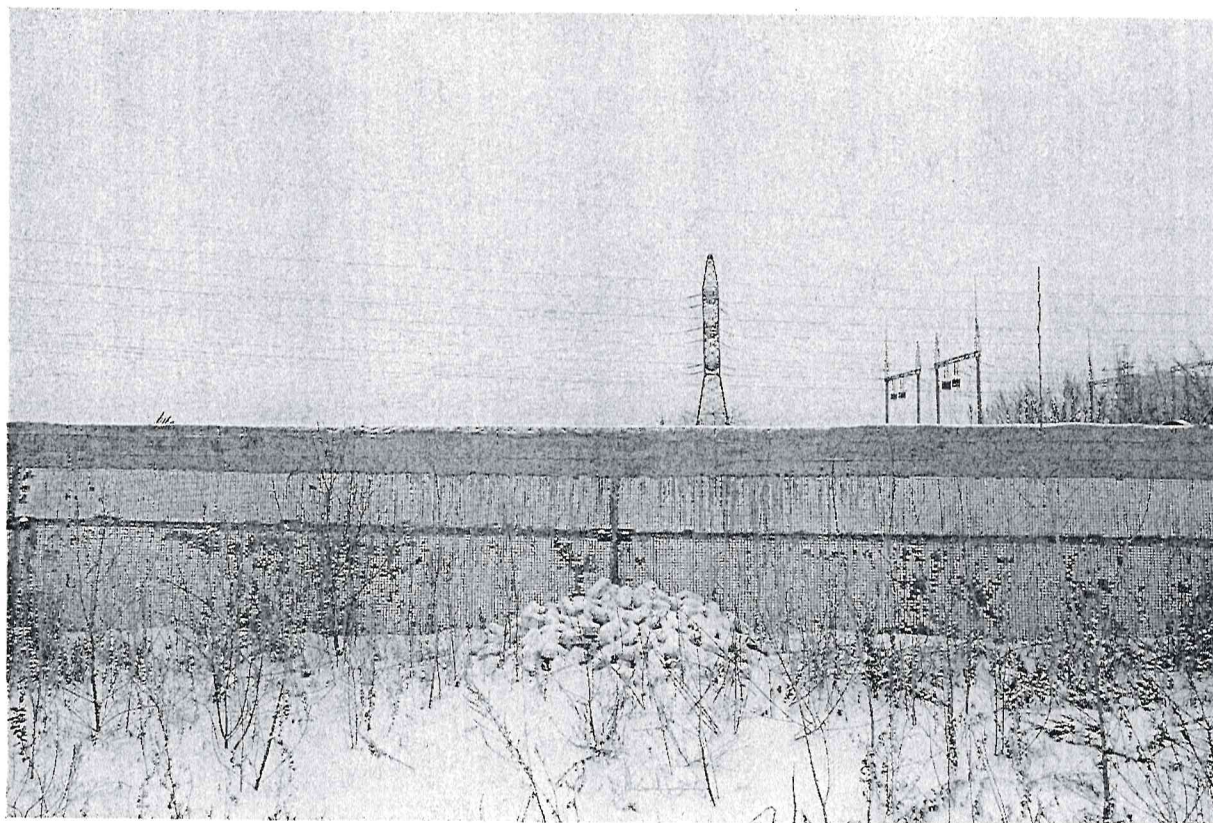
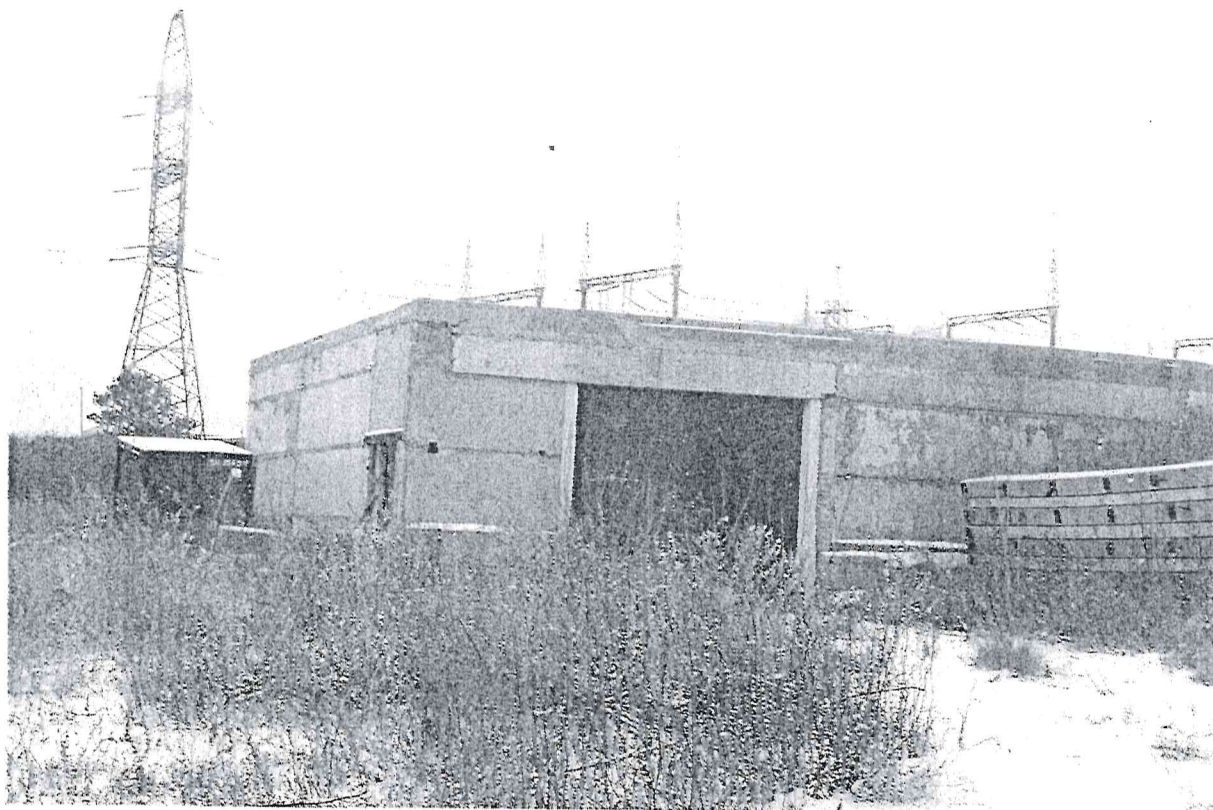
Приложение  
к распоряжению  
администрации города  
от 22.12.2023 № 234-р/м

КАТАЛОГ  
координат характерных точек внешнего контура  
самовольной постройки, расположенной на земельном участке  
с кадастровым номером 24:50:0300302:889  
по адресу: г. Красноярск, Центральный район, ул. Промысловая

Площадь самовольной постройки 336 кв. м		
Обозначение характерных точек	Координаты, м	
	X	Y
1	635270,56	97029,06
2	635266,62	97029,73
3	635265,61	97023,82
4	635269,55	97023,15

Система координат: МСК 167

ФОТОТАБЛИЦА



Главный специалист отдела муниципального контроля –  
Крафт Елизавета Александровна  
(должность, фамилия, имя отчество лица,  
составившего фототаблицу)



(подпись)